



じしん 1 **B** A B C D



じしん 地震のゆれで

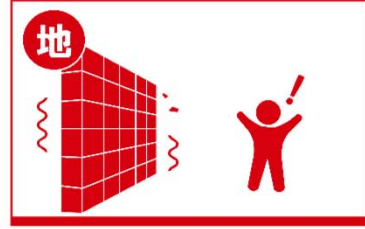
じしん 1 **D** A B C D

- こ 固 定していない家具は
- じしん 地震のゆれで
- た おれてくるよ

⚠ そうならないために、

じしん 地震を感じたら、
落ちてくる、たおれてくる、
動いてくるものから、
はなれよう。

じしん 2 **B** A B C D



じしん 地震のゆれで

じしん 2 **D** A B C D

- せ 背 の高いブロックべいは
- じしん 地震のゆれで
- く ずれたり、たおれてきたり
することがあるよ

⚠ そうならないために、

ブロックべいの近くで
じしん 地震を感じたら、
べいの高さと同じくらい
はなれよう！



じしん 1 **A** A B C D



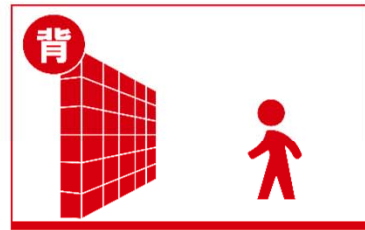
こ 固 定していない
家具は

じしん 1 **C** A B C D



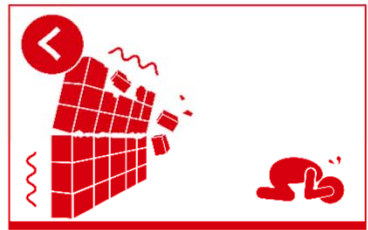
た おれてくるよ

じしん 2 **A** A B C D



せ 背 の高い
ブロックべいは

じしん 2 **C** A B C D



く ずれたり、
たおれてきたり
することがあるよ

じしん 3 B A B C D



火をあわてて
止めようとする

じしん 3 D A B C D

料 理中に地震を感じて

火をあわてて
止めようとする

熱 いお湯や油が
かかってしまうよ

そうならないために、

まずは身を守ろう！
アイエイチ
ガスやIHヒータは
勝手に止まるよ。

じしん 4 B A B C D



トイレの水が

じしん 4 D A B C D

地震の後は

トイレの水が

流せないことがあるよ

そうならないために、

トイレが使えなくても
困らないように
災害用トイレを用意しておこう！

じしん 5 B A B C D



道路が
使えなくなって

じしん 3 A A B C D



料理中に地震を
感じて

じしん 3 C A B C D



熱 いお湯や油が
かかってしまうよ

じしん 4 A A B C D



地震の後は

じしん 4 C A B C D



流せないことが
あるよ

じしん 5 A A B C D



地震が起こると

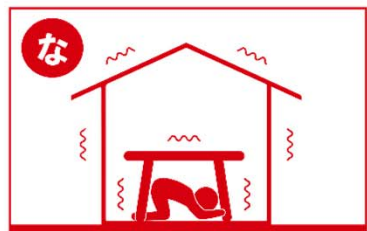
じしん 5 **D** A B C D

- 地** 震が起こると
- 道** 路が使えなくなって
- 品** 物がお店から無くなってしまふことがあるよ

⚠ そうならないために、

地震の後に困らないように、生活に必要な物を用意しておこう！

じしん 6 **B** A B C D



な が〜く続いた地震は

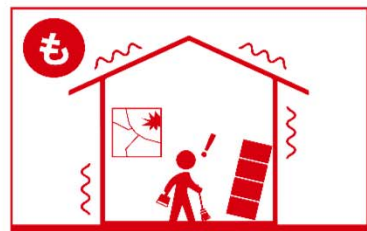
じしん 6 **D** A B C D

- ゆ** れている時間が
- な** が〜く続いた地震は
- 大** きな災害になっていることがあるよ

⚠ そうならないために、

テレビやラジオ、インターネットで情報を集めよう。

じしん 7 **B** A B C D



も う一度大きな地震が来て

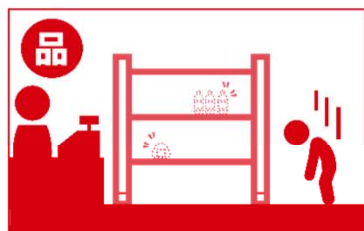
じしん 7 **D** A B C D

- 一** 度ゆれが収まった後でも
- も** う一度大きな地震が来て
- ケ** ガをすることがあるよ

⚠ そうならないために、

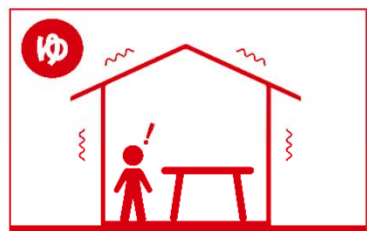
大きな地震の後は、落ちてくる、たおれてくる、動いてくるものを、もう一度確認しよう。

じしん 5 **C** A B C D



品 物がお店から無くなってしまふことがあるよ

じしん 6 **A** A B C D



ゆ れている時間が

じしん 6 **C** A B C D



大 きな災害になっていることがあるよ

じしん 7 **A** A B C D



一 度ゆれが収まった後でも

じしん 7 **C** A B C D



ケ ガをすることがあるよ