

天端コンクリート

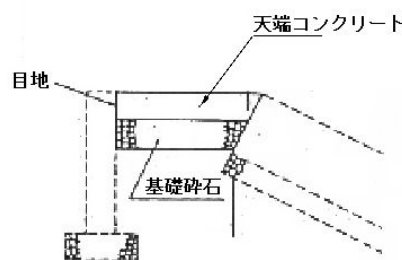
総括表用単位 m3

積算用単位 m3

【用語の定義】

護岸、擁壁等の天端部を保護するためのコンクリートの打設作業で、以下の費用を含む。

- ・基礎材
- ・コンクリート
- ・養生費
- ・目地板
- ・型枠



天端コンクリートの例 【出典：北陸地方整備局標準設計】

工事区分 (レベル1)	工 種 (レベル2)	種 別 (レベル3)	細 別 (レベル4)
築堤・護岸	法覆護岸工	コンクリートブロック工	天端コンクリート
築堤・護岸	法覆護岸工	環境護岸ブロック工	天端コンクリート
築堤・護岸	法覆護岸工	石積(張)工	天端コンクリート
築堤・護岸	法覆護岸工	緑化ブロック工	天端コンクリート
床止め・床固め	山留擁壁工	ブロック積擁壁工	天端コンクリート
床止め・床固め	山留擁壁工	石積擁壁工	天端コンクリート
河川修繕	堤脚保護工	石積工	天端コンクリート
堤防・護岸	護岸工	石積(張)工	天端コンクリート
堤防・護岸	裏法被覆工	石積(張)工	天端コンクリート
堤防・護岸	裏法被覆工	コンクリートブロック工	天端コンクリート
流路	流路護岸工	ブロック積擁壁工	天端コンクリート
流路	流路護岸工	石積擁壁工	天端コンクリート
道路改良	石・ブロック積(張)工	コンクリートブロック工	天端コンクリート
道路改良	石・ブロック積(張)工	石積(張)工	天端コンクリート
橋梁下部	法覆護岸工	コンクリートブロック工	天端コンクリート
橋梁下部	法覆護岸工	緑化ブロック工	天端コンクリート
橋梁下部	法覆護岸工	環境護岸ブロック工	天端コンクリート
橋梁下部	法覆護岸工	石積(張)工	天端コンクリート
道路維持	石・ブロック積(張)工	コンクリートブロック工	天端コンクリート
道路維持	石・ブロック積(張)工	石積(張)工	天端コンクリート
道路修繕	石・ブロック積(張)工	コンクリートブロック工	天端コンクリート
道路修繕	石・ブロック積(張)工	石積(張)工	天端コンクリート

小口止コンクリート

総括表用単位 m³

積算用単位 m³

【用語の定義】

小口止に使用するコンクリートで、以下の費用を含む。

- ・コンクリート
- ・型枠
- ・目地板

工事区分 (レベル1)	工 種 (レベル2)	種 別 (レベル3)	細 別 (レベル4)
築堤・護岸	法覆護岸工	コンクリートブロック工	小口止コンクリート
堤防・護岸	裏法被覆工	コンクリートブロック工	小口止コンクリート
道路改良	石・ブロック積(張)工	コンクリートブロック工	小口止コンクリート
橋梁下部	法覆護岸工	コンクリートブロック工	小口止コンクリート
道路維持	石・ブロック積(張)工	コンクリートブロック工	小口止コンクリート
道路修繕	石・ブロック積(張)工	コンクリートブロック工	小口止コンクリート

横帯コンクリート

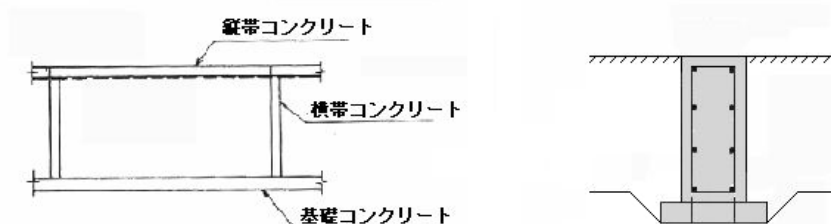
総括表用単位 m

積算用単位 m

【用語の定義】

護岸の絶縁のために、護岸延長方向の一定区間ごとに設ける帯状のコンクリート隔壁の設置作業で、以下の費用を含む。

- ・基礎材
- ・コンクリート
- ・型枠
- ・鉄筋
- ・目地板



横帯コンクリートの例 【出典：土木工事の施工と積算】

工事区分 (レベル1)	工 種 (レベル2)	種 別 (レベル3)	細 別 (レベル4)
築堤・護岸	法覆護岸工	護岸付属物工	横帯コンクリート
流路	流路護岸工	護岸付属物工	横帯コンクリート
橋梁下部	法覆護岸工	護岸付属物工	横帯コンクリート

小口止

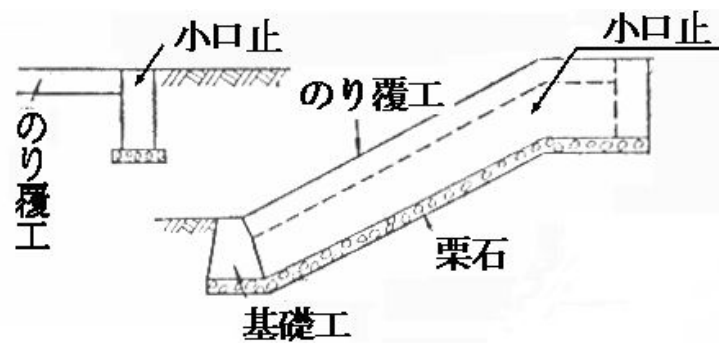
総括表用単位 m

積算用単位 m

【用語の定義】

護岸を保護するため、法覆の上下流端に施工するコンクリート構造物の設置作業で、以下の費用を含む。

- ・基礎材
- ・コンクリート
- ・型枠
- ・鉄筋
- ・目地板



小口止の例 【出典：河川・ダム・砂防用語事典】

工事区分 (レベル1)	工 種 (レベル2)	種 別 (レベル3)	細 別 (レベル4)
築堤・護岸	法覆護岸工	護岸付属物工	小口止
橋梁下部	法覆護岸工	護岸付属物工	小口止

縦帯コンクリート

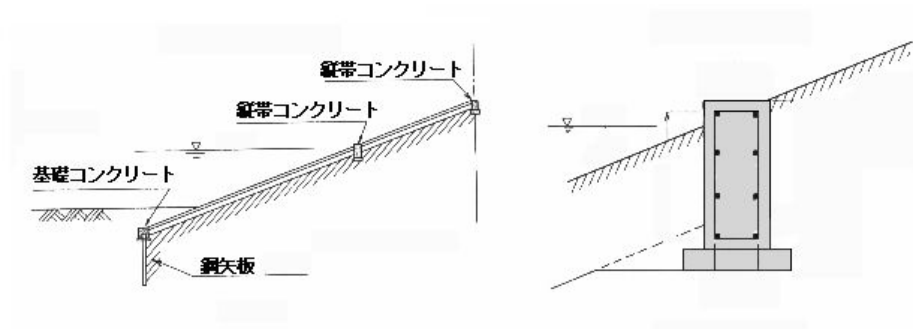
総括表用単位 m

積算用単位 m

【用語の定義】

護岸法肩部の保護のために、護岸延長方向に平行に設ける帯状のコンクリート隔壁の設置作業で、以下の費用を含む。

- ・基礎材
- ・コンクリート
- ・型枠
- ・鉄筋
- ・目地板



縦帯コンクリートの例 【出典：土木工事の施工と積算】

工事区分 (レベル1)	工 種 (レベル2)	種 別 (レベル3)	細 別 (レベル4)
築堤・護岸	法覆護岸工	護岸付属物工	縦帯コンクリート
橋梁下部	法覆護岸工	護岸付属物工	縦帯コンクリート

巻止コンクリート

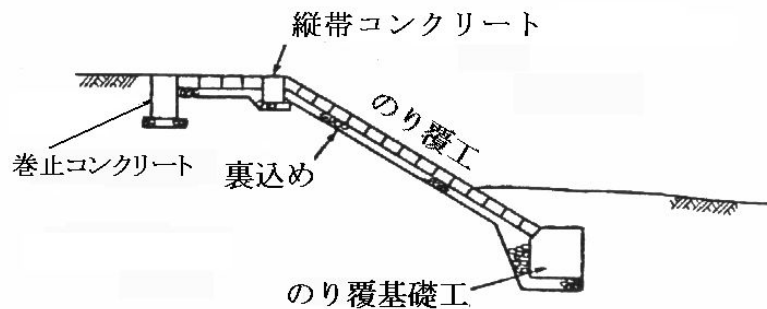
総括表用単位 m

積算用単位 m

【用語の定義】

流水による低水護岸の浸食防止のために行う、低水護岸上端部へのコンクリートの打設作業で、以下の費用を含む。

- ・基礎材
- ・コンクリート
- ・型枠
- ・鉄筋
- ・目地板



巻止コンクリートの例 【出典：河川砂防技術基準（案）設計編Ⅰ】

工事区分 (レベル1)	工 種 (レベル2)	種 別 (レベル3)	細 別 (レベル4)
築堤・護岸	法覆護岸工	護岸付属物工	巻止コンクリート
橋梁下部	法覆護岸工	護岸付属物工	巻止コンクリート

平張コンクリート

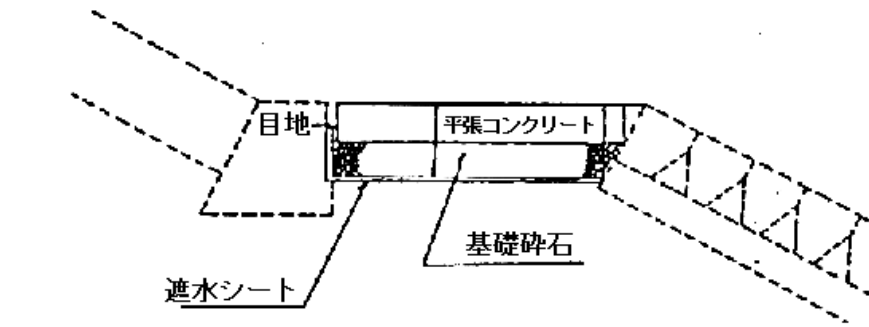
総括表用単位 m^2

積算用単位 m^2

【用語の定義】

護岸平場部へのコンクリートの打設作業で、以下の費用を含む。

- ・基礎材
- ・コンクリート
- ・型枠
- ・遮水・止水シート設置費
- ・溶接金網設置費



平張コンクリートの例 【出典：北陸地方整備局標準設計】

工事区分 (レベル1)	工 種 (レベル2)	種 別 (レベル3)	細 別 (レベル4)
築堤・護岸	法覆護岸工	護岸付属物工	平張コンクリート
橋梁下部	法覆護岸工	護岸付属物工	平張コンクリート

小型擁壁

総括表用単位 m3

積算用単位 m3

【用語の定義】

平均高さが0.5m～1.5mまでの現場打で行う小型擁壁の構築作業で、以下の費用を含む。

- ・コンクリート擁壁構築費
- ・型枠

【備考】

構築費には、基礎材、均しコンクリート、足場、目地板、水抜きパイプ、吸出し防止材の費用を含む。

工事区分 (レベル1)	工種 (レベル2)	種別 (レベル3)	細別 (レベル4)
築堤・護岸	擁壁護岸工	場所打擁壁工(構造物単位)	小型擁壁
排水機場	沈砂池工	場所打擁壁工(構造物単位)	小型擁壁
堤防・護岸	擁壁工	場所打擁壁工(構造物単位)	小型擁壁
斜面对策	擁壁工	場所打擁壁工(構造物単位)	小型擁壁
斜面对策	地下水遮断工	場所打擁壁工(構造物単位)	小型擁壁
道路改良	擁壁工	場所打擁壁工(構造物単位)	小型擁壁
橋梁下部	擁壁護岸工	場所打擁壁工(構造物単位)	小型擁壁
道路維持	擁壁工	場所打擁壁工(構造物単位)	小型擁壁
道路修繕	擁壁工	場所打擁壁工(構造物単位)	小型擁壁

重力式擁壁

総括表用単位 m3

積算用単位 m3

【用語の定義】

重力式擁壁の構築作業で、以下の費用を含む。

- ・コンクリート擁壁構築費
- ・型枠

【備考】

構築費には、基礎材、均しコンクリート、足場、目地板、水抜きパイプ、吸出し防止材の費用を含む。

工事区分 (レベル1)	工種 (レベル2)	種別 (レベル3)	細別 (レベル4)
築堤・護岸	擁壁護岸工	場所打擁壁工(構造物単位)	重力式擁壁
排水機場	沈砂池工	場所打擁壁工(構造物単位)	重力式擁壁
堤防・護岸	擁壁工	場所打擁壁工(構造物単位)	重力式擁壁
斜面对策	擁壁工	場所打擁壁工(構造物単位)	重力式擁壁
斜面对策	地下水遮断工	場所打擁壁工(構造物単位)	重力式擁壁
道路改良	擁壁工	場所打擁壁工(構造物単位)	重力式擁壁
橋梁下部	擁壁護岸工	場所打擁壁工(構造物単位)	重力式擁壁
道路維持	擁壁工	場所打擁壁工(構造物単位)	重力式擁壁
道路修繕	擁壁工	場所打擁壁工(構造物単位)	重力式擁壁

もたれ式擁壁

総括表用単位 m3

積算用単位 m3

【用語の定義】

もたれ式擁壁の構築作業で、以下の費用を含む。

- ・コンクリート擁壁構築費
- ・型枠

【備考】

構築費には、基礎材、均しコンクリート、足場、目地板、水抜きパイプ、吸出し防止材の費用を含む。

工事区分 (レベル1)	工種 (レベル2)	種別 (レベル3)	細別 (レベル4)
築堤・護岸	擁壁護岸工	場所打擁壁工(構造物単位)	もたれ式擁壁
排水機場	沈砂池工	場所打擁壁工(構造物単位)	もたれ式擁壁
堤防・護岸	擁壁工	場所打擁壁工(構造物単位)	もたれ式擁壁
斜面对策	擁壁工	場所打擁壁工(構造物単位)	もたれ式擁壁
斜面对策	地下水遮断工	場所打擁壁工(構造物単位)	もたれ式擁壁
道路改良	擁壁工	場所打擁壁工(構造物単位)	もたれ式擁壁
橋梁下部	擁壁護岸工	場所打擁壁工(構造物単位)	もたれ式擁壁
道路維持	擁壁工	場所打擁壁工(構造物単位)	もたれ式擁壁
道路修繕	擁壁工	場所打擁壁工(構造物単位)	もたれ式擁壁

逆T型擁壁

総括表用単位 m3

積算用単位 m3

【用語の定義】

逆T型擁壁の構築作業で、以下の費用を含む。

- ・コンクリート擁壁構築費
- ・型枠

【備考】

構築費には、基礎材、均しコンクリート、足場、目地板、水抜きパイプ、吸出し防止材の費用を含む。

工事区分 (レベル1)	工種 (レベル2)	種別 (レベル3)	細別 (レベル4)
築堤・護岸	擁壁護岸工	場所打擁壁工(構造物単位)	逆T型擁壁
排水機場	沈砂池工	場所打擁壁工(構造物単位)	逆T型擁壁
堤防・護岸	擁壁工	場所打擁壁工(構造物単位)	逆T型擁壁
斜面对策	擁壁工	場所打擁壁工(構造物単位)	逆T型擁壁
斜面对策	地下水遮断工	場所打擁壁工(構造物単位)	逆T型擁壁
道路改良	擁壁工	場所打擁壁工(構造物単位)	逆T型擁壁
橋梁下部	擁壁護岸工	場所打擁壁工(構造物単位)	逆T型擁壁
道路維持	擁壁工	場所打擁壁工(構造物単位)	逆T型擁壁
道路修繕	擁壁工	場所打擁壁工(構造物単位)	逆T型擁壁

L型擁壁

総括表用単位 m3

積算用単位 m3

【用語の定義】

L型擁壁の構築作業で、以下の費用を含む。

- ・コンクリート擁壁構築費
- ・**型枠**

【備考】

構築費には、基礎材、均しコンクリート、足場、目地板、水抜きパイプ、吸出し防止材の費用を含む。

工事区分 (レベル1)	工 種 (レベル2)	種 別 (レベル3)	細 別 (レベル4)
築堤・護岸	擁壁護岸工	場所打擁壁工(構造物単位)	L型擁壁
排水機場	沈砂池工	場所打擁壁工(構造物単位)	L型擁壁
堤防・護岸	擁壁工	場所打擁壁工(構造物単位)	L型擁壁
斜面对策	擁壁工	場所打擁壁工(構造物単位)	L型擁壁
斜面对策	地下水遮断工	場所打擁壁工(構造物単位)	L型擁壁
道路改良	擁壁工	場所打擁壁工(構造物単位)	L型擁壁
橋梁下部	擁壁護岸工	場所打擁壁工(構造物単位)	L型擁壁
道路維持	擁壁工	場所打擁壁工(構造物単位)	L型擁壁
道路修繕	擁壁工	場所打擁壁工(構造物単位)	L型擁壁

鉄筋

総括表用単位 t

積算用単位 t

【用語の定義】

コンクリート構造物に使用する鉄筋の加工・組立作業で、以下の費用を含む。

- ・鉄筋加工・組立費
- ・ガス圧接費もしくは機械継手費

【備考】

鉄筋加工・組立費には、鉄筋材料費を含む。

工事区分 (レベル1)	工 種 (レベル2)	種 別 (レベル3)	細 別 (レベル4)
築堤・護岸	擁壁護岸工	場所打擁壁工(構造物単位)	鉄筋
築堤・護岸	擁壁護岸工	場所打擁壁工	鉄筋
樋門・樋管	樋門・樋管本体工	函渠工	鉄筋
樋門・樋管	樋門・樋管本体工	翼壁工	鉄筋
樋門・樋管	樋門・樋管本体工	水叩工	鉄筋
樋門・樋管	水路工	樋門接続暗渠工	鉄筋
水門	水門本体工	床版工	鉄筋
水門	水門本体工	堰柱工	鉄筋
水門	水門本体工	門柱工	鉄筋
水門	水門本体工	ゲート操作台工	鉄筋
水門	水門本体工	胸壁工	鉄筋
水門	水門本体工	翼壁工	鉄筋
水門	水門本体工	水叩工	鉄筋
水門	付属物設置工	管理橋受台工	鉄筋
水門	床版工	—	鉄筋
水門	コンクリート管理橋上部工(PC橋)	床版・横組工	鉄筋
水門	コンクリート管理橋上部工(PCホ)	PCホロースラブ製作工	鉄筋
排水機場	機場本体工	本体工	鉄筋
排水機場	機場本体工	燃料貯油槽工	鉄筋
排水機場	沈砂池工	場所打擁壁工(構造物単位)	鉄筋
排水機場	沈砂池工	場所打擁壁工	鉄筋
排水機場	沈砂池工	コンクリート床版工	鉄筋
排水機場	沈砂池工	場所打水路工	鉄筋
排水機場	吐出水槽工	本体工	鉄筋
堰	可動堰本体工	オープンケーソン基礎工	鉄筋
堰	可動堰本体工	ニューマチックケーソン基礎工	鉄筋
堰	可動堰本体工	床版工	鉄筋
堰	可動堰本体工	堰柱工	鉄筋
堰	可動堰本体工	門柱工	鉄筋
堰	可動堰本体工	ゲート操作台工	鉄筋
堰	可動堰本体工	水叩工	鉄筋
堰	可動堰本体工	閘門工	鉄筋
堰	可動堰本体工	土砂吐工	鉄筋
堰	可動堰本体工	取付擁壁工	鉄筋
堰	固定堰本体工	オープンケーソン基礎工	鉄筋
堰	固定堰本体工	ニューマチックケーソン基礎工	鉄筋
堰	固定堰本体工	堰本体工	鉄筋
堰	固定堰本体工	水叩工	鉄筋
堰	固定堰本体工	土砂吐工	鉄筋
堰	固定堰本体工	取付擁壁工	鉄筋
堰	魚道工	魚道本体工	鉄筋

堰	管理橋下部工	管理橋橋台工	鉄筋
堰	床版工	—	鉄筋
堰	コンクリート管理橋上部工(PC橋)	床版・横組工	鉄筋
堰	コンクリート管理橋上部工(PCホ)	PCホロースラブ製作工	鉄筋
堰	コンクリート管理橋上部工(PC箱)	PC箱桁製作工	鉄筋
床止め・床固め	床止め工	本土工	鉄筋
床止め・床固め	床止め工	取付擁壁工	鉄筋
床止め・床固め	床止め工	水叩工	鉄筋
床止め・床固め	床固め工	本堤工	鉄筋
床止め・床固め	床固め工	垂直壁工	鉄筋
床止め・床固め	床固め工	側壁工	鉄筋
床止め・床固め	床固め工	水叩工	鉄筋
床止め・床固め	山留擁壁工	コンクリート擁壁工	鉄筋
堤防・護岸	護岸基礎工	場所打コンクリート工	鉄筋
堤防・護岸	護岸工	コンクリート被覆工	鉄筋
堤防・護岸	擁壁工	場所打擁壁工(構造物単位)	鉄筋
堤防・護岸	擁壁工	場所打擁壁工	鉄筋
堤防・護岸	波返工	波返工	鉄筋
堤防・護岸	裏法被覆工	コンクリート被覆工	鉄筋
堤防・護岸	排水構造物工	場所打水路工	鉄筋
突堤・人工岬	突堤本土工	場所打コンクリート工	鉄筋
突堤・人工岬	突堤本土工	ケーソン工	鉄筋
突堤・人工岬	突堤本土工	セルラー工	鉄筋
海域堤防	海域堤本土工	ケーソン工	鉄筋
海域堤防	海域堤本土工	セルラー工	鉄筋
流路	流路護岸工	コンクリート擁壁工	鉄筋
流路	床固め工	水叩工	鉄筋
流路	床固め工	魚道工	鉄筋
斜面对策	擁壁工	場所打擁壁工(構造物単位)	鉄筋
斜面对策	擁壁工	場所打擁壁工	鉄筋
斜面对策	擁壁工	落石防護工	鉄筋
斜面对策	地下水遮断工	場所打擁壁工(構造物単位)	鉄筋
斜面对策	地下水遮断工	場所打擁壁工	鉄筋
斜面对策	抑止杭工	シャフト工(深礎工)	鉄筋
道路改良	擁壁工	場所打擁壁工(構造物単位)	鉄筋
道路改良	擁壁工	場所打擁壁工	鉄筋
道路改良	カルバート工	場所打函渠工(構造物単位)	鉄筋
道路改良	カルバート工	場所打函渠工	鉄筋
道路改良	落石雪害防止工	落石防護柵工	鉄筋
道路改良	遮音壁工	遮音壁基礎工	鉄筋
舗装	踏掛版工	踏掛版工	鉄筋
舗装	防護柵工	防護柵基礎工	鉄筋
鋼橋上部	床版工	—	鉄筋
鋼橋上部	歩道橋本土工	橋脚フーチング工	鉄筋
コンクリート橋上部	PC橋工	床版・横組工	鉄筋
コンクリート橋上部	プレビーム桁橋工	プレビーム桁製作工(現場)	鉄筋
コンクリート橋上部	プレビーム桁橋工	床版・横組工	鉄筋
コンクリート橋上部	プレビーム桁橋工	床版・横桁工	鉄筋
コンクリート橋上部	PCホロースラブ橋工	PCホロースラブ製作工	鉄筋
コンクリート橋上部	RCホロースラブ橋工	RC場所打ホロースラブ製作工	鉄筋
コンクリート橋上部	PC版桁橋工	PC版桁製作工	鉄筋
コンクリート橋上部	PC箱桁橋工	PC箱桁製作工	鉄筋
コンクリート橋上部	PC片持箱桁橋工	PC片持箱桁製作工	鉄筋
コンクリート橋上部	PC押し出し箱桁橋工	PC押し出し箱桁製作工	鉄筋
橋梁下部	橋台工	深礎工	鉄筋
橋梁下部	橋台工	オープンケーソン基礎工	鉄筋
橋梁下部	橋台工	ニューマチックケーソン基礎工	鉄筋

橋梁下部	橋台工	橋台躯体工(構造物単位)	鉄筋
橋梁下部	橋台工	橋台躯体工	鉄筋
橋梁下部	RC橋脚工	深礎工	鉄筋
橋梁下部	RC橋脚工	オープンケーソン基礎工	鉄筋
橋梁下部	RC橋脚工	ニューマチックケーソン基礎工	鉄筋
橋梁下部	RC橋脚工	橋脚躯体工(構造物単位)	鉄筋
橋梁下部	RC橋脚工	橋脚躯体工	鉄筋
橋梁下部	鋼製橋脚工	深礎工	鉄筋
橋梁下部	鋼製橋脚工	オープンケーソン基礎工	鉄筋
橋梁下部	鋼製橋脚工	ニューマチックケーソン基礎工	鉄筋
橋梁下部	鋼製橋脚工	橋脚フーチング工	鉄筋
橋梁下部	鋼製橋脚工	橋脚架設工	鉄筋
橋梁下部	擁壁護岸工	場所打擁壁工(構造物単位)	鉄筋
橋梁下部	擁壁護岸工	場所打擁壁工	鉄筋
トンネル(NATM)	坑門工	坑門本体工	鉄筋
トンネル(NATM)	坑門工	明り巻工	鉄筋
コンクリートシエツト	プレキャストシエツト下部工	深礎工	鉄筋
コンクリートシエツト	プレキャストシエツト下部工	受台工	鉄筋
コンクリートシエツト	プレキャストシエツト上部工	土砂囲工	鉄筋
コンクリートシエツト	プレキャストシエツト上部工	柱脚コンクリート工	鉄筋
コンクリートシエツト	RCシエツト工	深礎工	鉄筋
コンクリートシエツト	RCシエツト工	躯体工	鉄筋
鋼製シエツト	鋼製シエツト下部工	深礎工	鉄筋
鋼製シエツト	鋼製シエツト下部工	受台工	鉄筋
地下横断歩道	現場打構築工	現場打躯体工	鉄筋
地下横断歩道	現場打構築工	カー継手工	鉄筋
地下駐車場	構築工	躯体工	鉄筋
共同溝	現場打構築工	現場打躯体工(構造物単位)	鉄筋
共同溝	現場打構築工	現場打躯体工	鉄筋
共同溝	現場打構築工	カー継手工	鉄筋
電線共同溝	電線共同溝工	現場打ボックス工(特殊部)	鉄筋
電線共同溝	付帯設備工	土留壁工	鉄筋
道路維持	防護柵工	防護柵基礎工	鉄筋
道路維持	擁壁工	場所打擁壁工(構造物単位)	鉄筋
道路維持	擁壁工	場所打擁壁工	鉄筋
道路維持	カルバート工	場所打函渠工(構造物単位)	鉄筋
道路維持	カルバート工	場所打函渠工	鉄筋
道路修繕	防護柵工	防護柵基礎工	鉄筋
道路修繕	擁壁工	場所打擁壁工(構造物単位)	鉄筋
道路修繕	擁壁工	場所打擁壁工	鉄筋
道路修繕	カルバート工	場所打函渠工(構造物単位)	鉄筋
道路修繕	カルバート工	場所打函渠工	鉄筋
道路修繕	落石雪害防止工	落石防護柵工	鉄筋
道路修繕	橋梁付属物工	沓座拡幅工	鉄筋
道路修繕	橋脚巻立て工	RC橋脚鋼板巻立て工(構造)	鉄筋
道路修繕	橋脚巻立て工	RC橋脚鋼板巻立て工	鉄筋
道路修繕	橋脚巻立て工	橋脚コンクリート巻立て工	鉄筋

均しコンクリート

総括表用単位 m^2

積算用単位 m^2

【用語の定義】

均しコンクリートの打設作業で、以下の費用を含む。

- ・コンクリート打設費
- ・養生費
- ・均しコンクリート型枠費

【備考】

岩盤部でのペイラインコンクリートを含む。

工事区分 (レベル1)	工 種 (レベル2)	種 別 (レベル3)	細 別 (レベル4)
築堤・護岸	擁壁護岸工	場所打擁壁工	均しコンクリート
樋門・樋管	樋門・樋管本体工	函渠工	均しコンクリート
樋門・樋管	樋門・樋管本体工	翼壁工	均しコンクリート
樋門・樋管	樋門・樋管本体工	水叩工	均しコンクリート
樋門・樋管	水路工	樋門接続暗渠工	均しコンクリート
水門	水門本体工	床版工	均しコンクリート
水門	水門本体工	堰柱工	均しコンクリート
水門	水門本体工	門柱工	均しコンクリート
水門	水門本体工	胸壁工	均しコンクリート
水門	水門本体工	翼壁工	均しコンクリート
水門	水門本体工	水叩工	均しコンクリート
水門	付属物設置工	管理橋受台工	均しコンクリート
排水機場	機場本体工	本体工	均しコンクリート
排水機場	機場本体工	燃料貯油槽工	均しコンクリート
排水機場	沈砂池工	場所打擁壁工	均しコンクリート
排水機場	沈砂池工	コンクリート床版工	均しコンクリート
排水機場	沈砂池工	現場打水路工	均しコンクリート
排水機場	吐出水槽工	本体工	均しコンクリート
堰	可動堰本体工	床版工	均しコンクリート
堰	可動堰本体工	堰柱工	均しコンクリート
堰	可動堰本体工	門柱工	均しコンクリート
堰	可動堰本体工	水叩工	均しコンクリート
堰	可動堰本体工	閘門工	均しコンクリート
堰	可動堰本体工	土砂吐工	均しコンクリート
堰	可動堰本体工	取付擁壁工	均しコンクリート
堰	固定堰本体工	堰本体工	均しコンクリート
堰	固定堰本体工	水叩工	均しコンクリート
堰	固定堰本体工	土砂吐工	均しコンクリート
堰	固定堰本体工	取付擁壁工	均しコンクリート
堰	魚道工	魚道本体工	均しコンクリート
堰	管理橋下部工	管理橋橋台工	均しコンクリート
床止め・床固め	床止め工	本体工	均しコンクリート
床止め・床固め	床止め工	取付擁壁工	均しコンクリート
床止め・床固め	床止め工	水叩工	均しコンクリート
床止め・床固め	床固め工	水叩工	均しコンクリート
堤防・護岸	擁壁工	場所打擁壁工	均しコンクリート
堤防・護岸	裏法被覆工	コンクリート被覆工	均しコンクリート
堤防・護岸	排水構造物工	場所打水路工	均しコンクリート
斜面对策	擁壁工	場所打擁壁工	均しコンクリート
斜面对策	地下水遮断工	場所打擁壁工	均しコンクリート

道路改良	擁壁工	場所打擁壁工	均しコンクリート
道路改良	カルバート工	場所打函渠工	均しコンクリート
道路改良	遮音壁工	遮音壁基礎工	均しコンクリート
舗装	防護柵工	防護柵基礎工	均しコンクリート
鋼橋上部	歩道橋本体工	橋脚フーチング工	均しコンクリート
橋梁下部	橋台工	橋台躯体工	均しコンクリート
橋梁下部	RC橋脚工	橋脚躯体工	均しコンクリート
橋梁下部	鋼製橋脚工	橋脚フーチング工	均しコンクリート
橋梁下部	擁壁護岸工	場所打擁壁工	均しコンクリート
コンクリートシエツト*	プレキャストシエツト*下部工	受台工	均しコンクリート
コンクリートシエツト*	RCシエツト*工	躯体工	均しコンクリート
鋼製シエツト*	鋼製シエツト*下部工	受台工	均しコンクリート
地下横断歩道	現場打構築工	現場打躯体工	均しコンクリート
地下駐車場	構築工	躯体工	均しコンクリート
共同溝	現場打構築工	現場打躯体工	均しコンクリート
共同溝	プレキャスト構築工	プレキャスト躯体工	均しコンクリート
電線共同溝	電線共同溝工	現場打ボックス工(特殊部)	均しコンクリート
道路維持	防護柵工	防護柵基礎工	均しコンクリート
道路維持	擁壁工	場所打擁壁工	均しコンクリート
道路維持	カルバート工	場所打函渠工	均しコンクリート
道路修繕	防護柵工	防護柵基礎工	均しコンクリート
道路修繕	擁壁工	場所打擁壁工	均しコンクリート
道路修繕	カルバート工	場所打函渠工	均しコンクリート

均しコンクリート<砂防>

総括表用単位 m^2
積算用単位 m^2

【用語の定義】

砂防工事における均しコンクリートの打設作業で、以下の費用を含む。

- ・岩盤清掃費
- ・コンクリート製造費
- ・コンクリート運搬費
- ・コンクリート打設費
- ・養生費
- ・均しコンクリート型枠費

工事区分(レベル1)	工種(レベル2)	種別(レベル3)	細別(レベル4)
床止め・床固め	床固め工	本堤工	均しコンクリート
床止め・床固め	床固め工	垂直壁工	均しコンクリート
床止め・床固め	床固め工	側壁工	均しコンクリート
床止め・床固め	山留擁壁工	コンクリート擁壁工	均しコンクリート
砂防堰堤	コンクリート堰堤工	コンクリート側壁工	均しコンクリート
砂防堰堤	鋼製堰堤工	鋼製堰堤本体工	均しコンクリート
砂防堰堤	鋼製堰堤工	鋼製側壁工	均しコンクリート
砂防堰堤	鋼製堰堤工	コンクリート側壁工	均しコンクリート
流路	流路護岸工	コンクリート擁壁工	均しコンクリート
流路	床固め工	側壁工	均しコンクリート
流路	床固め工	水叩工	均しコンクリート

コンクリート

総括表用単位 m3

積算用単位 m3

【用語の定義】

各種コンクリート構造物におけるコンクリート打設作業で、以下の費用を含む。

- ・コンクリート打設費
- ・養生費

工事区分 (レベル1)	工 種 (レベル2)	種 別 (レベル3)	細 別 (レベル4)
築堤・護岸	擁壁護岸工	場所打擁壁工	コンクリート
樋門・樋管	樋門・樋管本体工	函渠工	コンクリート
樋門・樋管	樋門・樋管本体工	翼壁工	コンクリート
樋門・樋管	樋門・樋管本体工	水叩工	コンクリート
樋門・樋管	水路工	樋門接続暗渠工	コンクリート
水門	水門本体工	床版工	コンクリート
水門	水門本体工	堰柱工	コンクリート
水門	水門本体工	門柱工	コンクリート
水門	水門本体工	ゲート操作台工	コンクリート
水門	水門本体工	胸壁工	コンクリート
水門	水門本体工	翼壁工	コンクリート
水門	水門本体工	水叩工	コンクリート
水門	付属物設置工	管理橋受台工	コンクリート
水門	床版工	—	コンクリート
水門	コンクリート管理橋上部工(PC橋)	床版・横組工	コンクリート
水門	コンクリート管理橋上部工(PCホ)	PCホロースラブ製作工	コンクリート
堰	可動堰本体工	オープンケーソン基礎工	コンクリート
堰	可動堰本体工	ニューマチックケーソン基礎工	コンクリート
堰	可動堰本体工	床版工	コンクリート
堰	可動堰本体工	堰柱工	コンクリート
堰	可動堰本体工	門柱工	コンクリート
堰	可動堰本体工	ゲート操作台工	コンクリート
堰	可動堰本体工	水叩工	コンクリート
堰	可動堰本体工	閘門工	コンクリート
堰	可動堰本体工	土砂吐工	コンクリート
堰	可動堰本体工	取付擁壁工	コンクリート
堰	固定堰本体工	オープンケーソン基礎工	コンクリート
堰	固定堰本体工	ニューマチックケーソン基礎工	コンクリート
堰	固定堰本体工	堰本体工	コンクリート
堰	固定堰本体工	水叩工	コンクリート
堰	固定堰本体工	土砂吐工	コンクリート
堰	固定堰本体工	取付擁壁工	コンクリート
堰	魚道工	魚道本体工	コンクリート
堰	管理橋下部工	管理橋橋台工	コンクリート
堰	床版工	—	コンクリート
排水機場	機場本体工	本体工	コンクリート
排水機場	機場本体工	燃料貯油槽工	コンクリート
排水機場	沈砂池工	場所打擁壁工	コンクリート
排水機場	沈砂池工	コンクリート床版工	コンクリート
排水機場	沈砂池工	場所打水路工	コンクリート
排水機場	吐出水槽工	本体工	コンクリート
床止め・床固め	床止め工	本体工	コンクリート
床止め・床固め	床止め工	取付擁壁工	コンクリート
床止め・床固め	床止め工	水叩工	コンクリート
床止め・床固め	床固め工	水叩工	コンクリート

堤防・護岸	護岸基礎工	場所打コンクリート工	コンクリート
堤防・護岸	護岸工	コンクリート被覆工	コンクリート
堤防・護岸	擁壁工	場所打擁壁工	コンクリート
堤防・護岸	天端被覆工	コンクリート被覆工	コンクリート
堤防・護岸	波返工	波返工	コンクリート
堤防・護岸	裏法被覆工	コンクリート被覆工	コンクリート
堤防・護岸	排水構造物工	場所打水路工	コンクリート
突堤・人工岬	突堤本体工	場所打コンクリート工	コンクリート
突堤・人工岬	突堤本体工	ケーソン工	コンクリート
突堤・人工岬	突堤本体工	セルラー工	コンクリート
海域堤防	海域堤本体工	ケーソン工	コンクリート
海域堤防	海域堤本体工	セルラー工	コンクリート
海域堤防	海域堤本体工	場所打コンクリート工	コンクリート
斜面对策	擁壁工	場所打擁壁工	コンクリート
斜面对策	擁壁工	落石防護工	コンクリート
斜面对策	地下水遮断工	場所打擁壁工	コンクリート
斜面对策	抑止杭工	シャフト工(深礎工)	コンクリート
道路改良	擁壁工	場所打擁壁工	コンクリート
道路改良	カルバート工	場所打函渠工	コンクリート
道路改良	落石雪害防止工	落石防護柵工	コンクリート
道路改良	遮音壁工	遮音壁基礎工	コンクリート
舗装	踏掛版工	踏掛版工	コンクリート
舗装	防護柵工	防護柵基礎工	コンクリート
鋼橋上部	床版工	—	コンクリート
鋼橋上部	歩道橋本体工	橋脚フーチング工	コンクリート
橋梁下部	橋台工	深礎工	コンクリート
橋梁下部	橋台工	オープンケーソン基礎工	コンクリート
橋梁下部	橋台工	ニューマチックケーソン基礎工	コンクリート
橋梁下部	橋台工	橋台躯体工	コンクリート
橋梁下部	RC橋脚工	深礎工	コンクリート
橋梁下部	RC橋脚工	オープンケーソン基礎工	コンクリート
橋梁下部	RC橋脚工	ニューマチックケーソン基礎工	コンクリート
橋梁下部	RC橋脚工	橋脚躯体工	コンクリート
橋梁下部	鋼製橋脚工	深礎工	コンクリート
橋梁下部	鋼製橋脚工	オープンケーソン基礎工	コンクリート
橋梁下部	鋼製橋脚工	ニューマチックケーソン基礎工	コンクリート
橋梁下部	鋼製橋脚工	橋脚フーチング工	コンクリート
橋梁下部	擁壁護岸工	場所打擁壁工	コンクリート
トンネル(NATM)	坑門工	坑門本体工	コンクリート
トンネル(NATM)	坑門工	明り巻工	コンクリート
コンクリートシェッド*	プレキャストシェッド*下部工	深礎工	コンクリート
コンクリートシェッド*	プレキャストシェッド*下部工	受台工	コンクリート
コンクリートシェッド*	プレキャストシェッド*上部工	土砂囲工	コンクリート
コンクリートシェッド*	プレキャストシェッド*上部工	柱脚コンクリート工	コンクリート
コンクリートシェッド*	RCシェッド*工	深礎工	コンクリート
コンクリートシェッド*	RCシェッド*工	躯体工	コンクリート
鋼製シェッド*	鋼製シェッド*下部工	深礎工	コンクリート
鋼製シェッド*	鋼製シェッド*下部工	受台工	コンクリート
鋼製シェッド*	鋼製シェッド*上部工	屋根コンクリート工	コンクリート
地下横断歩道	現場打構築工	現場打躯体工	コンクリート
地下横断歩道	現場打構築工	カー継手工	コンクリート
地下駐車場	構築工	躯体工	コンクリート
共同溝	現場打構築工	現場打躯体工	コンクリート
共同溝	現場打構築工	歩床工	コンクリート
共同溝	現場打構築工	カー継手工	コンクリート
電線共同溝	電線共同溝工	現場打ボックス工(特殊部)	コンクリート
電線共同溝	付帯設備工	土留壁工	コンクリート

道路維持	防護柵工	防護柵基礎工	コンクリート
道路維持	擁壁工	場所打擁壁工	コンクリート
道路維持	カルバート工	場所打函渠工	コンクリート
道路修繕	防護柵工	防護柵基礎工	コンクリート
道路修繕	擁壁工	場所打擁壁工	コンクリート
道路修繕	カルバート工	場所打函渠工	コンクリート
道路修繕	落石雪害防止工	落石防護柵工	コンクリート
道路修繕	橋梁付属物工	沓座拡幅工	コンクリート
道路修繕	橋脚巻立て工	橋脚コンクリート巻立て工	コンクリート

コンクリート<砂防>

総括表用単位 m3

積算用単位 m3

【用語の定義】

砂防工事におけるコンクリートの打設作業で、以下の費用を含む。

- ・コンクリート製造費
- ・コンクリート運搬費
- ・コンクリート打設費
- ・養生費
- ・岩盤清掃費
- ・打設面処理費

工事区分 (レベル1)	工 種 (レベル2)	種 別 (レベル3)	細 別 (レベル4)
床止め・床固め	床固め工	本堤工	コンクリート
床止め・床固め	床固め工	垂直壁工	コンクリート
床止め・床固め	床固め工	側壁工	コンクリート
床止め・床固め	山留擁壁工	コンクリート擁壁工	コンクリート
砂防堰堤	コンクリート堰堤工	コンクリート堰堤本体工	コンクリート
砂防堰堤	コンクリート堰堤工	コンクリート副堰堤工	コンクリート
砂防堰堤	コンクリート堰堤工	コンクリート側壁工	コンクリート
砂防堰堤	コンクリート堰堤工	水叩工	コンクリート
砂防堰堤	鋼製堰堤工	鋼製堰堤本体工	コンクリート
砂防堰堤	鋼製堰堤工	鋼製側壁工	コンクリート
砂防堰堤	鋼製堰堤工	コンクリート側壁工	コンクリート
砂防堰堤	鋼製堰堤工	水叩工	コンクリート
流路	流路護岸工	コンクリート擁壁工	コンクリート
流路	床固め工	床固め本体工	コンクリート
流路	床固め工	垂直壁工	コンクリート
流路	床固め工	側壁工	コンクリート
流路	床固め工	水叩工	コンクリート
流路	床固め工	魚道工	コンクリート

コンクリート＜橋梁＞

総括表用単位 m3

積算用単位 m3

【用語の定義】

コンクリート橋における主桁のコンクリート打設作業で、以下の費用を含む。

- ・コンクリート打設費

【備考】

ホロースラブ、PC箱桁、ポストテンション桁の場合は型枠を含む。

工事区分 (レベル1)	工 種 (レベル2)	種 別 (レベル3)	細 別 (レベル4)
水門	コンクリート管理橋上部工(PC橋)	床版・横組工	コンクリート
水門	コンクリート管理橋上部工(PCホ)	PCホロースラブ製作工	コンクリート
堰	コンクリート管理橋上部工(PC)	床版・横組工	コンクリート
堰	コンクリート管理橋上部工(PCホ)	PCホロースラブ製作工	コンクリート
堰	コンクリート管理橋上部工(PC)	PC箱桁製作工	コンクリート
コンクリート橋上部	PC橋工	床版・横組工	コンクリート
コンクリート橋上部	プレビーム桁橋工	プレビーム桁製作工	コンクリート
コンクリート橋上部	プレビーム桁橋工	床版・横組工	コンクリート
コンクリート橋上部	プレビーム桁橋工	床版・横桁工	コンクリート
コンクリート橋上部	PCホロースラブ橋工	PCホロースラブ製作工	コンクリート
コンクリート橋上部	RCホロースラブ橋工	RC場所打ホロースラブ製作工	コンクリート
コンクリート橋上部	PC版桁橋工	PC版桁製作工	コンクリート
コンクリート橋上部	PC箱桁橋工	PC箱桁製作工	コンクリート
コンクリート橋上部	PC片持箱桁橋工	PC片持箱桁製作工	コンクリート
コンクリート橋上部	PC押し出し箱桁橋工	PC押し出し箱桁製作工	コンクリート

型枠<単位:m²>

総括表用単位 式 or m²
 積算用単位 m²

【用語の定義】

型枠の設置・撤去作業で、以下の費用を含む。

- ・型枠設置・撤去費

【備考】

撤去しない残存型枠の場合は、材料費は含むが、撤去費は含まない。

工事区分 (レベル1)	工 種 (レベル2)	種 別 (レベル3)	細 別 (レベル4)
築堤・護岸	擁壁護岸工	場所打擁壁工	型枠
樋門・樋管	樋門・樋管本体工	函渠工	型枠
樋門・樋管	樋門・樋管本体工	翼壁工	型枠
樋門・樋管	樋門・樋管本体工	水叩工	型枠
樋門・樋管	水路工	樋門接続暗渠工	型枠
水門	水門本体工	床版工	型枠
水門	水門本体工	堰柱工	型枠
水門	水門本体工	門柱工	型枠
水門	水門本体工	ゲート操作台工	型枠
水門	水門本体工	胸壁工	型枠
水門	水門本体工	翼壁工	型枠
水門	水門本体工	水叩工	型枠
水門	付属物設置工	管理橋受台工	型枠
水門	床版工	—	型枠
排水機場	機場本体工	本体工	型枠
排水機場	機場本体工	燃料貯油槽工	型枠
排水機場	沈砂池工	場所打擁壁工	型枠
排水機場	沈砂池工	コンクリート床版工	型枠
排水機場	沈砂池工	場所打水路工	型枠
排水機場	吐出水槽工	本体工	型枠
堰	可動堰本体工	オープンケーソン基礎工	型枠
堰	可動堰本体工	ニューマチックケーソン基礎工	型枠
堰	可動堰本体工	床版工	型枠
堰	可動堰本体工	堰柱工	型枠
堰	可動堰本体工	門柱工	型枠
堰	可動堰本体工	ゲート操作台工	型枠
堰	可動堰本体工	水叩工	型枠
堰	可動堰本体工	閘門工	型枠
堰	可動堰本体工	土砂吐工	型枠
堰	可動堰本体工	取付擁壁工	型枠
堰	固定堰本体工	オープンケーソン基礎工	型枠
堰	固定堰本体工	ニューマチックケーソン基礎工	型枠
堰	固定堰本体工	堰本体工	型枠
堰	固定堰本体工	水叩工	型枠
堰	固定堰本体工	土砂吐工	型枠
堰	固定堰本体工	取付擁壁工	型枠
堰	魚道工	魚道本体工	型枠
堰	管理橋下部工	管理橋橋台工	型枠
堰	床版工	—	型枠
床止め・床固め	床止め工	本体工	型枠
床止め・床固め	床止め工	取付擁壁工	型枠
床止め・床固め	床止め工	水叩工	型枠

床止め・床固め	床固め工	本堤工	型枠
床止め・床固め	床固め工	垂直壁工	型枠
床止め・床固め	床固め工	側壁工	型枠
床止め・床固め	床固め工	水叩工	型枠
床止め・床固め	山留擁壁工	コンクリート擁壁工	型枠
堤防・護岸	護岸基礎工	場所打コンクリート工	型枠
堤防・護岸	護岸工	コンクリート被覆工	型枠
堤防・護岸	擁壁工	場所打擁壁工	型枠
堤防・護岸	天端被覆工	コンクリート被覆工	型枠
堤防・護岸	波返工	波返工	型枠
堤防・護岸	裏法被覆工	コンクリート被覆工	型枠
堤防・護岸	排水構造物工	場所打水路工	型枠
突堤・人工岬	突堤本体工	場所打コンクリート工	型枠
突堤・人工岬	突堤本体工	ケーソン工	型枠
突堤・人工岬	突堤本体工	セルラー工	型枠
海域堤防	海域堤本体工	ケーソン工	型枠
海域堤防	海域堤本体工	セルラー工	型枠
海域堤防	海域堤本体工	場所打コンクリート工	型枠
砂防堰堤	コンクリート堰堤工	コンクリート堰堤本体工	型枠
砂防堰堤	コンクリート堰堤工	コンクリート副堰堤工	型枠
砂防堰堤	コンクリート堰堤工	コンクリート側壁工	型枠
砂防堰堤	コンクリート堰堤工	間詰工	型枠
砂防堰堤	コンクリート堰堤工	水叩工	型枠
砂防堰堤	鋼製堰堤工	鋼製堰堤本体工	型枠
砂防堰堤	鋼製堰堤工	鋼製側壁工	型枠
砂防堰堤	鋼製堰堤工	コンクリート側壁工	型枠
砂防堰堤	鋼製堰堤工	間詰工	型枠
砂防堰堤	鋼製堰堤工	水叩工	型枠
流路	流路護岸工	コンクリート擁壁工	型枠
流路	床固め工	床固め本体工	型枠
流路	床固め工	垂直壁工	型枠
流路	床固め工	側壁工	型枠
流路	床固め工	水叩工	型枠
流路	床固め工	魚道工	型枠
斜面对策	擁壁工	場所打擁壁工	型枠
斜面对策	擁壁工	落石防護工	型枠
斜面对策	地下水遮断工	場所打擁壁工	型枠
道路改良	擁壁工	場所打擁壁工	型枠
道路改良	カルバート工	場所打函渠工	型枠
道路改良	落石雪害防止工	落石防護柵工	型枠
道路改良	遮音壁工	遮音壁基礎工	型枠
舗装	踏掛版工	踏掛版工	型枠
舗装	防護柵工	防護柵基礎工	型枠
鋼橋上部	床版工	—	型枠
鋼橋上部	歩道橋本体工	橋脚フーチング工	型枠
コンクリート橋上部	プレキャスト桁橋工	プレキャスト桁製作工	型枠
コンクリート橋上部	プレキャスト桁橋工	床版・横桁工	型枠
コンクリート橋上部	PC版桁橋工	PC版桁製作工	型枠
コンクリート橋上部	PC片持箱桁橋工	PC片持箱桁製作工	型枠
コンクリート橋上部	PC押し出し箱桁橋工	PC押し出し箱桁製作工	型枠
橋梁下部	橋台工	オープンケーソン基礎工	型枠
橋梁下部	橋台工	ニューマチックケーソン基礎工	型枠
橋梁下部	橋台工	橋台躯体工	型枠
橋梁下部	RC橋脚工	オープンケーソン基礎工	型枠
橋梁下部	RC橋脚工	ニューマチックケーソン基礎工	型枠
橋梁下部	RC橋脚工	橋脚躯体工	型枠
橋梁下部	鋼製橋脚工	オープンケーソン基礎工	型枠

橋梁下部	鋼製橋脚工	ニューマチックケーソン基礎工	型枠
橋梁下部	鋼製橋脚工	橋脚フーチング工	型枠
橋梁下部	擁壁護岸工	場所打擁壁工	型枠
トンネル(NATM)	坑門工	坑門本体工	型枠
トンネル(NATM)	坑門工	明り巻工	型枠
コンクリートシエツト*	プレキャストシエツト*下部工	受台工	型枠
コンクリートシエツト*	プレキャストシエツト*上部工	土砂囲工	型枠
コンクリートシエツト*	プレキャストシエツト*上部工	柱脚コンクリート工	型枠
コンクリートシエツト*	RCシエツト*工	躯体工	型枠
鋼製シエツト*	鋼製シエツト*下部工	受台工	型枠
鋼製シエツト*	鋼製シエツト*上部工	屋根コンクリート工	型枠
地下横断歩道	現場打構築工	現場打躯体工	型枠
地下横断歩道	現場打構築工	カー継手工	型枠
地下駐車場	構築工	躯体工	型枠
共同溝	現場打構築工	現場打躯体工	型枠
共同溝	現場打構築工	カー継手工	型枠
電線共同溝	電線共同溝工	現場打ボックス工(特殊部)	型枠
電線共同溝	付帯設備工	土留壁工	型枠
道路維持	防護柵工	防護柵基礎工	型枠
道路維持	擁壁工	場所打擁壁工	型枠
道路維持	カルバート工	場所打函渠工	型枠
道路修繕	防護柵工	防護柵基礎工	型枠
道路修繕	擁壁工	場所打擁壁工	型枠
道路修繕	カルバート工	場所打函渠工	型枠
道路修繕	落石雪害防止工	落石防護柵工	型枠
道路修繕	橋梁付属物工	杓座拡幅工	型枠
道路修繕	橋脚巻立て工	RC橋脚鋼板巻立て工(構造)	型枠
道路修繕	橋脚巻立て工	RC橋脚鋼板巻立て工	型枠
道路修繕	橋脚巻立て工	橋脚コンクリート巻立て工	型枠

型枠<単位:m>

総括表用単位 式 or m
積算用単位 m

【用語の定義】

共同溝における歩床部型枠の設置・撤去作業で、以下の費用を含む。

- ・型枠製作・設置・撤去費

工事区分(レベル1)	工種(レベル2)	種別(レベル3)	細別(レベル4)
共同溝	現場打構築工	歩床工	型枠

間詰コンクリート

総括表用単位 m3

積算用単位 m3

【用語の定義】

間詰コンクリートの打設作業で、以下の費用を含む。

- ・コンクリート打設費
- ・養生費

工事区分 (レベル1)	工 種 (レベル2)	種 別 (レベル3)	細 別 (レベル4)
築堤・護岸	根固め工	間詰工	間詰コンクリート
樋門・樋管	護床工	間詰工	間詰コンクリート
水門	護床工	間詰工	間詰コンクリート
排水機場	沈砂池工	ブロック床版工	間詰コンクリート
橋梁下部	RC橋脚工	鋼管矢板基礎工	間詰コンクリート
橋梁下部	鋼製橋脚工	鋼管矢板基礎工	間詰コンクリート

間詰コンクリート<砂防>

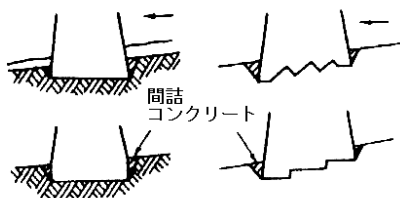
総括表用単位 m3

積算用単位 m3

【用語の定義】

砂防工事における間詰コンクリートの打設作業で、以下の費用を含む。

- ・コンクリート製造費
- ・コンクリート運搬費
- ・コンクリート打設費
- ・養生費



間詰コンクリートの例 【出典:河川・ダム・砂防用語事典】

工事区分 (レベル1)	工 種 (レベル2)	種 別 (レベル3)	細 別 (レベル4)
砂防堰堤	コンクリート堰堤工	間詰工	間詰コンクリート
砂防堰堤	鋼製堰堤工	間詰工	間詰コンクリート
砂防堰堤	護床工・根固め工	間詰工	間詰コンクリート
流路	根固め・水制工	間詰工	間詰コンクリート

裏込石

総括表用単位 m3

積算用単位 m3

【用語の定義】

コンクリート構造物等の裏面に栗石、砕石を敷設する作業で、以下の費用を含む。

- ・裏込材設置費

工事区分 (レベル1)	工 種 (レベル2)	種 別 (レベル3)	細 別 (レベル4)
床止め・床固め	床固め工	側壁工	裏込石

函渠

総括表用単位 m3

積算用単位 m3

【用語の定義】

場所打函渠の打設作業で、以下の費用を含む。

- ・函渠構築費
- ・型枠

【 備 考 】

構築費には、基礎材、均しコンクリート、足場、目地材、止水板、支保の費用を含む。

工事区分 (レベル1)	工 種 (レベル2)	種 別 (レベル3)	細 別 (レベル4)
道路改良	カルバート工	場所打函渠工(構造物単位)	函渠
道路維持	カルバート工	場所打函渠工(構造物単位)	函渠
道路修繕	カルバート工	場所打函渠工(構造物単位)	函渠

逆T式橋台

総括表用単位 m3

積算用単位 m3

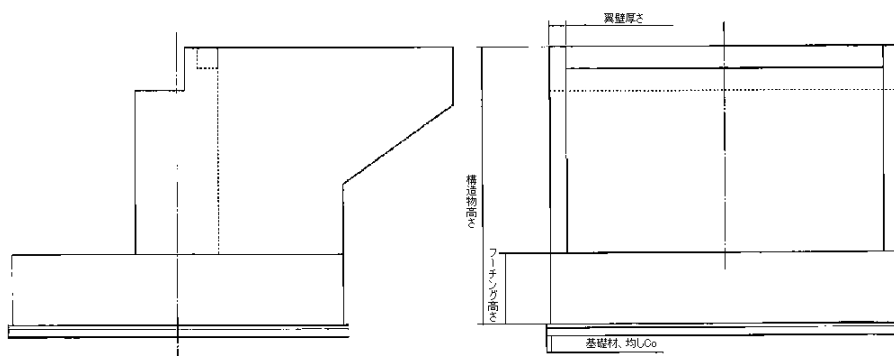
【用語の定義】

逆T式橋台の構築作業で、以下の費用を含む。

- ・逆T式橋台構築費
- ・**型枠**

【備考】

構築費には、基礎材、均しコンクリート、足場、支保の費用を含む。



逆T式橋台の例 【出典：土木工事標準積算基準書】

工事区分 (レベル1)	工種 (レベル2)	種別 (レベル3)	細別 (レベル4)
橋梁下部	橋台工	橋台躯体工(構造物単位)	逆T式橋台

T型橋脚

総括表用単位 m3

積算用単位 m3

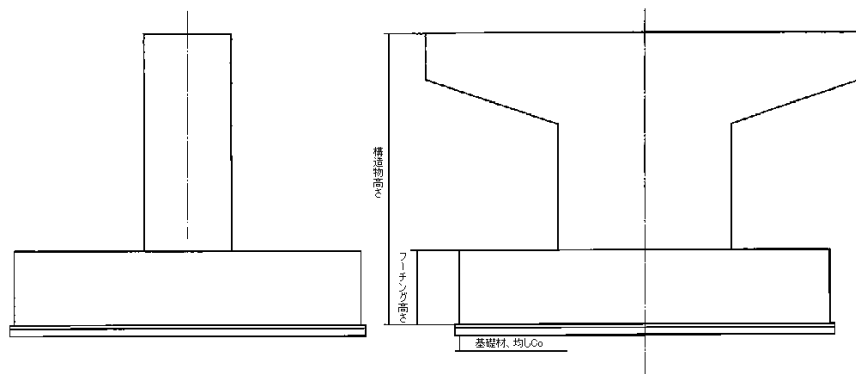
【用語の定義】

T型橋脚の構築作業で、以下の費用を含む。

- ・ T型橋脚構築費
- ・ **型枠**

【備考】

構築費には、基礎材、均しコンクリート、足場、支保の費用を含む。



T型橋脚の例 【出典：土木工事標準積算基準書】

工事区分 (レベル1)	工種 (レベル2)	種別 (レベル3)	細別 (レベル4)
橋梁下部	RC橋脚工	橋脚躯体工(構造物単位)	T型橋脚

壁式橋脚

総括表用単位 m3

積算用単位 m3

【用語の定義】

壁式橋脚の構築作業で、以下の費用を含む。

- ・壁式橋脚構築費
- ・型枠

【備考】

構築費には、基礎材、均しコンクリート、足場、支保の費用を含む。



壁式橋脚の例 【出典：土木工事標準積算基準書】

工事区分 (レベル1)	工種 (レベル2)	種別 (レベル3)	細別 (レベル4)
橋梁下部	RC橋脚工	橋脚躯体工(構造物単位)	壁式橋脚

共同溝

総括表用単位 m3

積算用単位 m3

【用語の定義】

共同溝の構築作業で、以下の費用を含む。

- ・共同溝構築費
- ・型枠

【備考】

構築費には、基礎材、均しコンクリート、足場、支保、目地材・止水板の費用を含む。

工事区分 (レベル1)	工種 (レベル2)	種別 (レベル3)	細別 (レベル4)
共同溝	現場打構築工	現場打躯体工(構造物単位)	共同溝