

# R6能登半島地震の被災市町村と 過去の大規模災害の被災市町村との比較 (人口・世帯推移について)

---

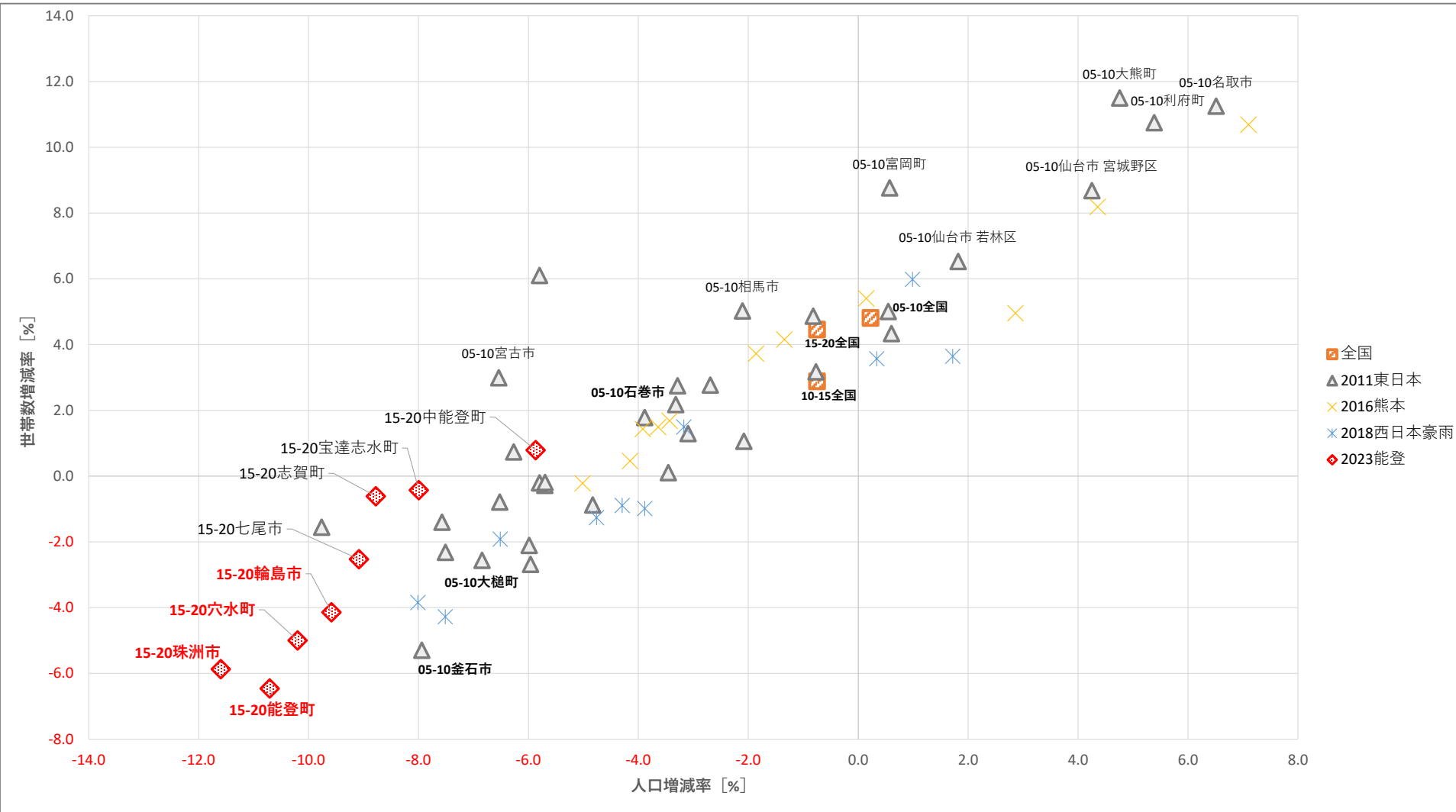
国土技術政策総合研究所  
住宅研究部 住宅計画研究室

○対象とした災害および市町村は以下のとおり。

- ・能登半島地震 : 2024(R6).01.01
- ・西日本豪雨 : 2018(H30).06.28~07.08
- ・熊本地震 : 2016(H28).04.14
- ・東日本大震災 : 2011(H23).03.11

○仮設住宅や災害公営住宅の供給計画を検討することを念頭に、過去の災害と比較可能な形で、国勢調査から人口・世帯関連データを整理・可視化したもの。

# 大規模災害の被災市町村における人口・世帯増減傾向

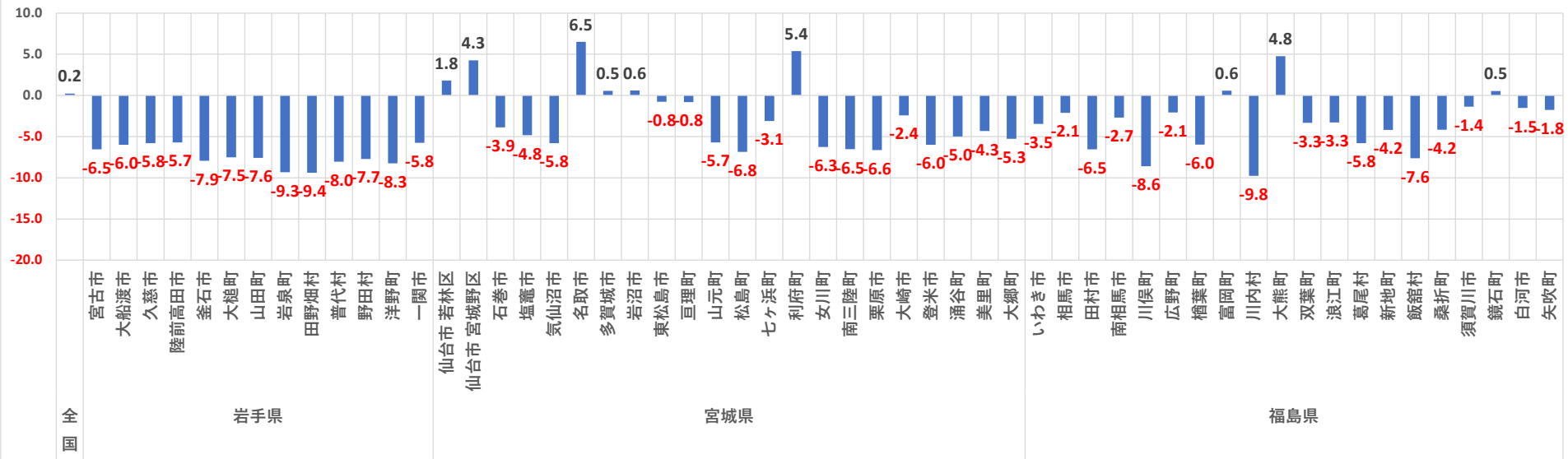


○被害が大きいと見込まれる石川県の市町村においては、**過去の大規模災害の被災市町村よりも、人口減少・世帯減少が進行している**状況。（人口減少が進んでいる地域が被災した東日本大震災を含む）

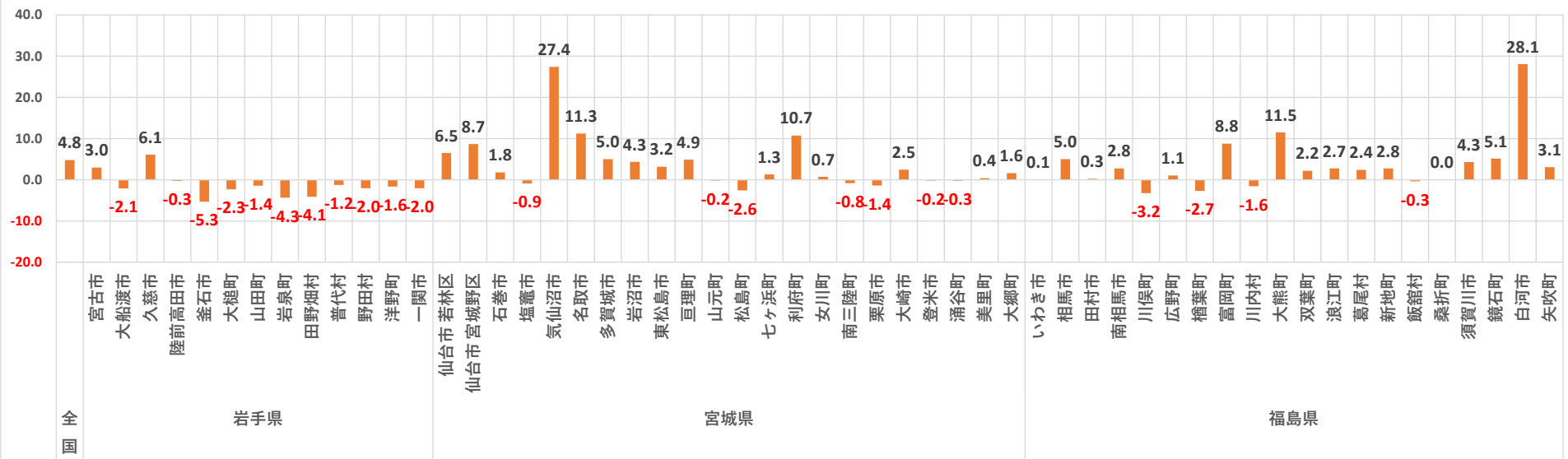


# 2011東日本大震災：2005(H17)～2010(H22)の人口・世帯数増減

2005(H17)～2010(H22)の人口増減率 [%]

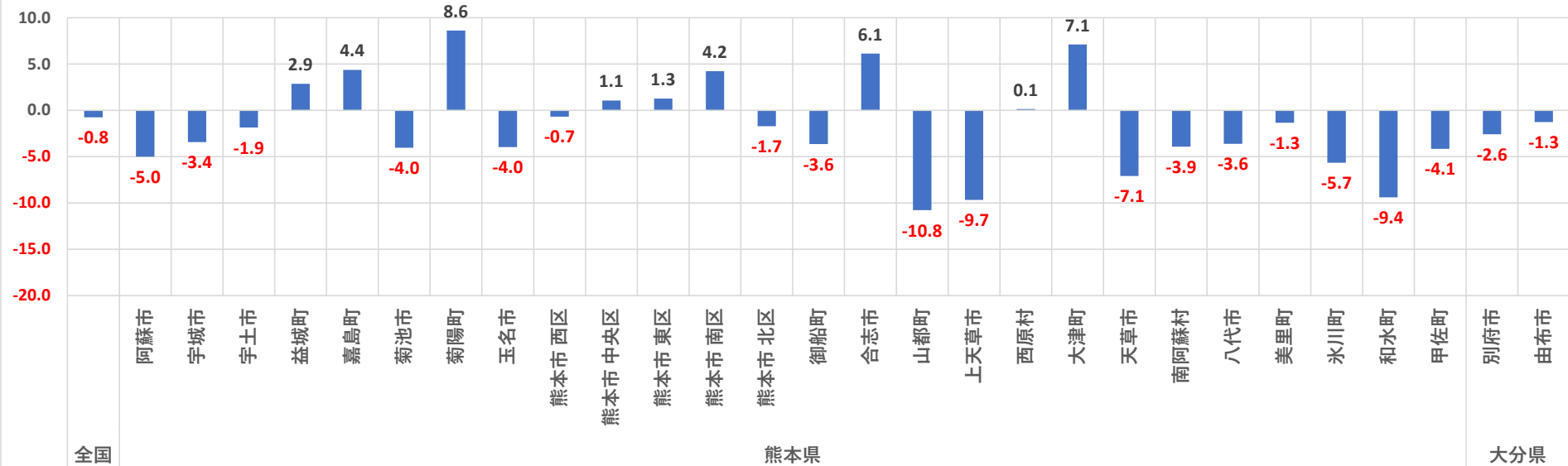


2005(H17)～2010(H22)の世帯増減率 [%]

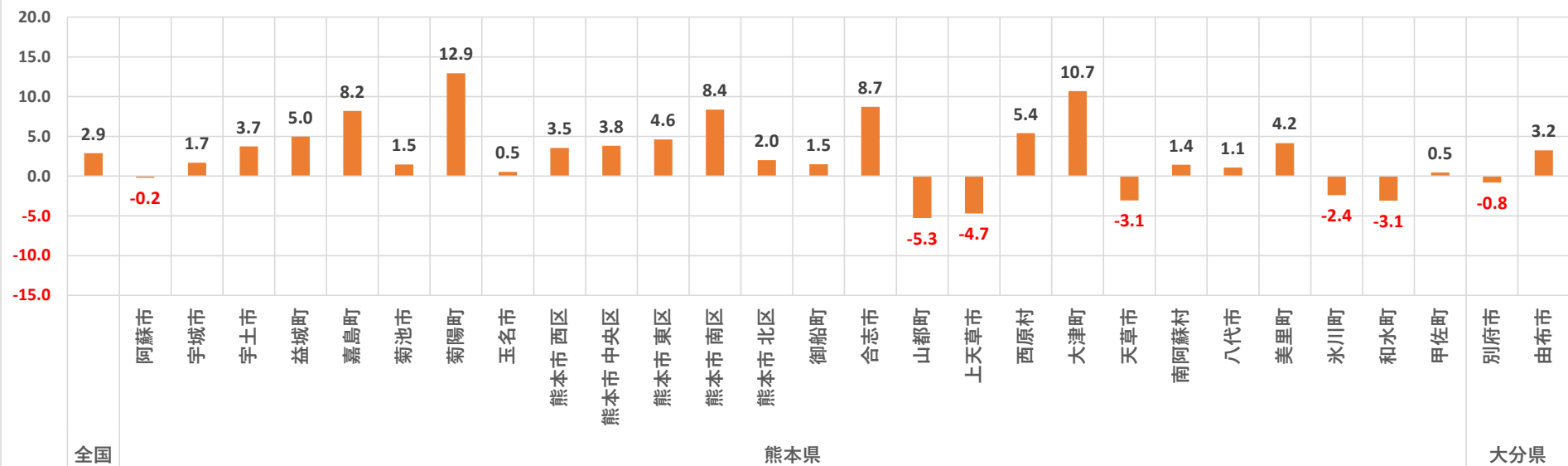


# 2016熊本地震：2010(H22)～2015(H27)の人口・世帯数増減

2010(H22)～2015(H27)の人口増減率 [%]

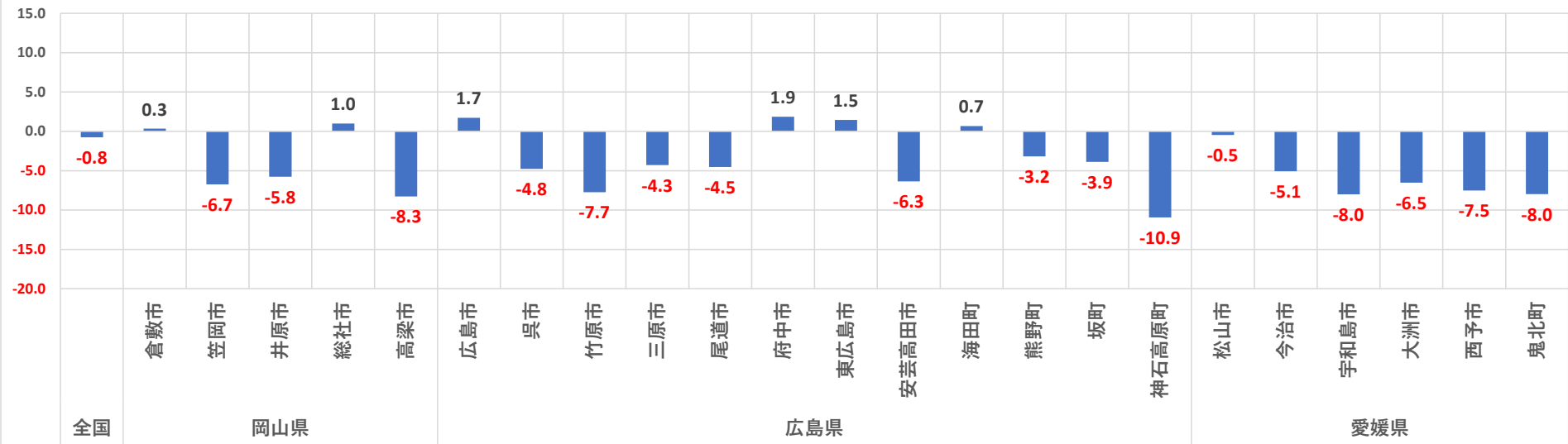


2010(H22)～2015(H27)の世帯数増減率 [%]



# 2018西日本豪雨：2010(H22)～2015(H27)の人口・世帯数増減

2010(H22)～2015(H27)の人口増減率 [%]



2010(H22)～2015(H27)の世帯数増減率 [%]

