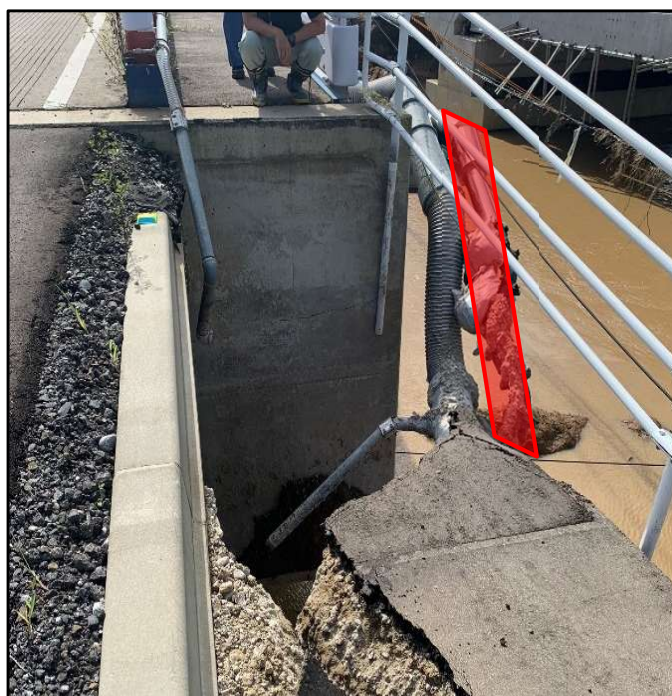


## 珠洲市下水道区域の一部（公共、特環）の浄化槽区域への転換について

- 令和6年能登半島地震や9月の大雨により、珠洲市宝立地区（鶺鴒・春日野）と若山地区において、家屋の全壊・半壊被害が発生。
- 当該地区の下水道施設にも甚大な被害が発生したことから、珠洲市は公共下水道等区域を廃止し、市町村設置型浄化槽区域への転換に方針決定。これを受け、能登上下水道復興支援室は、下水道法事業計画の変更等に向けたスケジュールを整理し、市に提示。
- なお、被災した下水道施設の応急復旧は完了し、流下機能を確保済み。在宅避難者には、仮設浄化槽を設置。



マンホールポンプ操作盤損傷状況  
(宝立処理区春日野地区)



下水道管きょ損傷状況  
(若山処理区広栗橋)



仮設浄化槽の設置  
(宝立処理区鶺鴒地区)