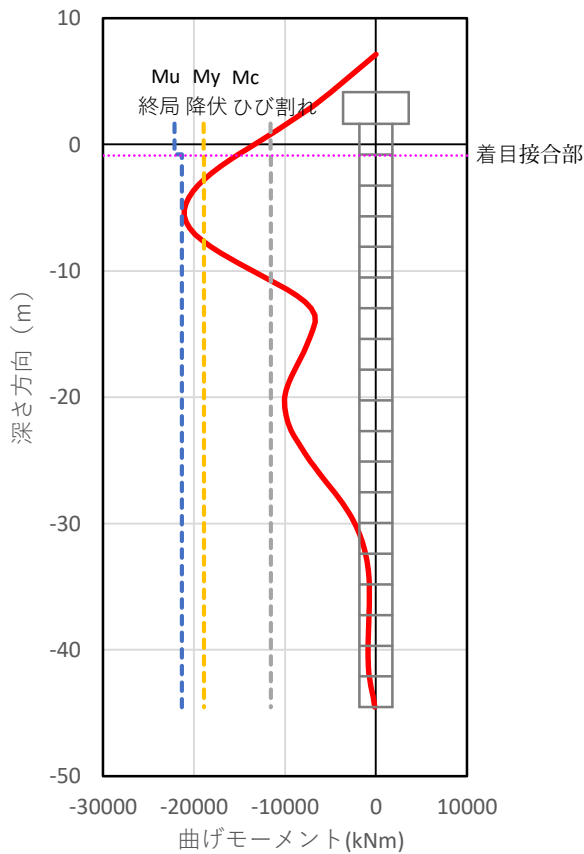


## 参考資料 I

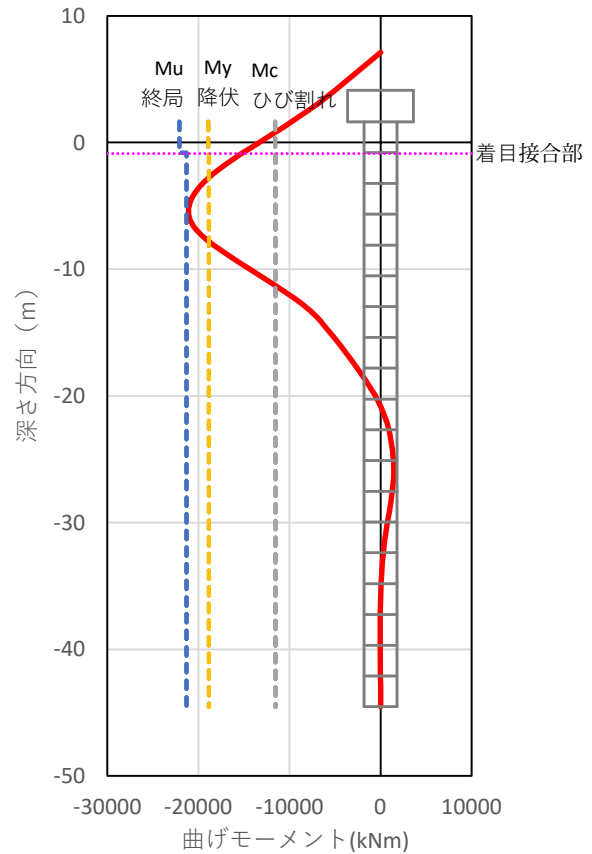
基礎の応答値の算定結果

■ ケース 1

[地盤変位あり]



[地盤変位なし]



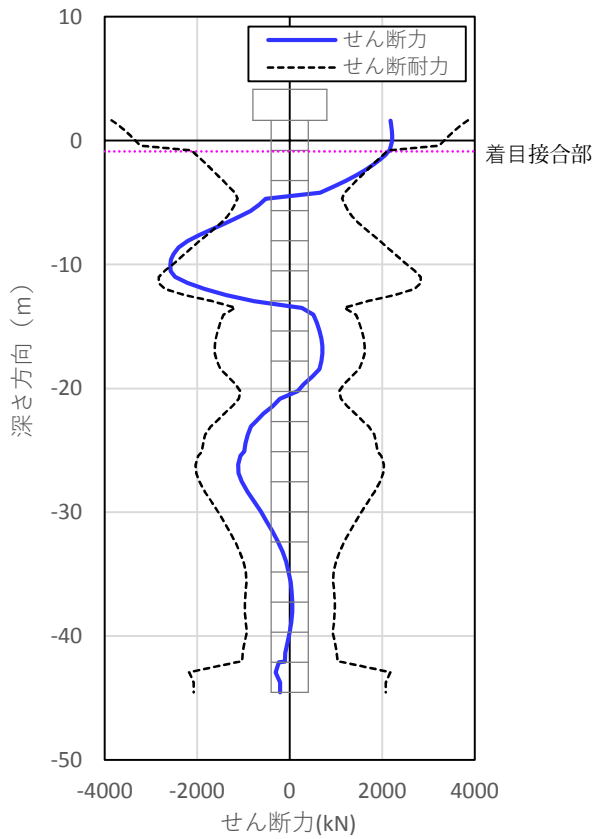
[地盤変位あり]

位置	要素中心 高さ H(m)	曲げモーメント			終局状態
		応答モーメント M(kNm)	終局曲げモーメント Mu(kNm)	超過率   M/Mu	
第1セグメント	1.425	-10220.6	-22113.0	0.46	セグメントの 圧壊
	1.015	-11116.7	-22113.0	0.50	
	0.605	-12017.5	-22113.0	0.54	
	0.2	-12911.8	-22113.0	0.58	
	-0.2	-13797.1	-22113.0	0.62	
	-0.6	-14676.1	-22113.0	0.66	
接合部1(着目接合部)	-0.835	-15188.0	-21322.9	0.71	
第2セグメント	-1	-15540.1	-21322.9	0.73	
	-1.295	-16159.2	-21322.9	0.76	
	-1.68	-16934.9	-21322.9	0.79	
	-2.12	-17767.7	-21322.9	0.83	
	-2.56	-18528.2	-21322.9	0.87	
	-3.005	-19213.7	-21322.9	0.90	
接合部2	-3.473	-19832.2	-21322.9	0.93	
第3セグメント	-3.959	-20355.5	-21322.9	0.95	
	-4.445	-20743.0	-21322.9	0.97	
	-4.931	-20982.1	-21322.9	0.98	
	-5.417	-21060.3	-21322.9	0.99	
接合部3	-5.903	-20964.7	-21322.9	0.98	
第4セグメント	-6.389	-20678.3	-21322.9	0.97	
	-6.875	-20180.0	-21322.9	0.95	
	-7.361	-19475.0	-21322.9	0.91	
	-7.847	-18600.4	-21322.9	0.87	
接合部4	-8.3575	-17537.2	-21322.9	0.82	
第5セグメント	-8.8925	-16307.0	-21322.9	0.76	
	-9.385	-15101.0	-21322.9	0.71	
	-9.8375	-13953.4	-21322.9	0.65	
	-10.2925	-12783.3	-21322.9	0.60	
接合部5	-10.765	-11565.5	-21322.9	0.54	

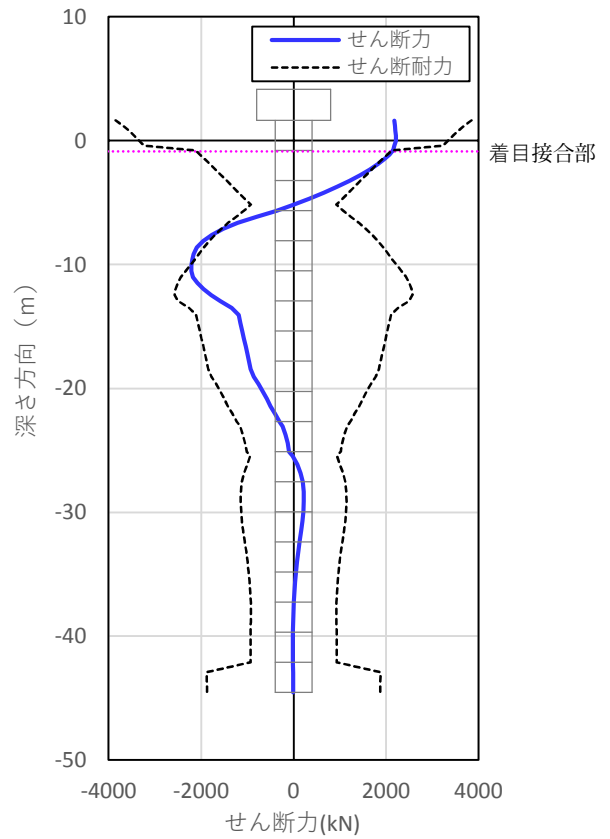
[地盤変位なし]

位置	要素中心 高さ H(m)	曲げモーメント			終局状態
		応答モーメント M(kNm)	終局曲げモーメント Mu(kNm)	超過率   M/Mu	
第1セグメント	1.425	-10220.5	-22113.0	0.46	セグメントの 圧壊
	1.015	-11116.6	-22113.0	0.50	
	0.605	-12017.4	-22113.0	0.54	
	0.2	-12911.7	-22113.0	0.58	
	-0.2	-13797.1	-22113.0	0.62	
	-0.6	-14676.5	-22113.0	0.66	
接合部1(着目接合部)	-0.835	-15188.7	-21322.9	0.71	
第2セグメント	-1	-15541.2	-21322.9	0.73	
	-1.295	-16161.0	-21322.9	0.76	
	-1.68	-16938.0	-21322.9	0.79	
	-2.12	-17772.5	-21322.9	0.83	
	-2.56	-18534.7	-21322.9	0.87	
	-3.005	-19222.0	-21322.9	0.90	
接合部2	-3.473	-19842.7	-21322.9	0.93	
第3セグメント	-3.959	-20368.3	-21322.9	0.96	
	-4.445	-20758.2	-21322.9	0.97	
	-4.931	-20999.8	-21322.9	0.98	
	-5.417	-21080.5	-21322.9	0.99	
接合部3	-5.903	-20987.5	-21322.9	0.98	
第4セグメント	-6.389	-20703.8	-21322.9	0.97	
	-6.875	-20219.5	-21322.9	0.95	
	-7.361	-19557.5	-21322.9	0.92	
	-7.847	-18758.6	-21322.9	0.88	
接合部4	-8.3575	-17806.6	-21322.9	0.84	
第5セグメント	-8.8925	-16724.5	-21322.9	0.78	
	-9.385	-15679.5	-21322.9	0.74	
	-9.8375	-14695.3	-21322.9	0.69	
	-10.2925	-13695.0	-21322.9	0.64	
接合部5	-10.765	-12652.8	-21322.9	0.59	

[地盤変位あり]



[地盤変位なし]



[地盤変位あり]

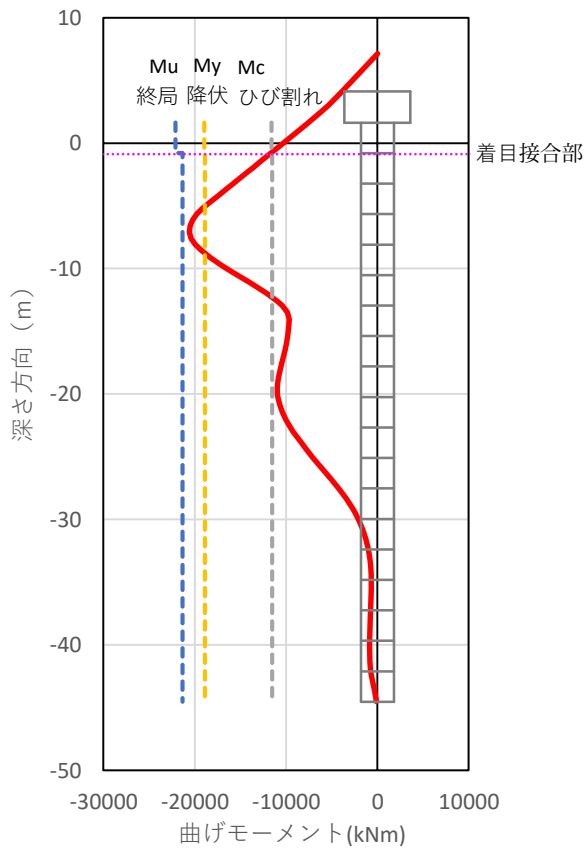
位置	高さ H(m)	せん断		
		せん断力 S(kN)	せん断耐力 Ps(kN)	超過率  S/Ps
上端セグメント天端	1.63	2179.97	3847.96	0.57
第1セグメント	1.22	2191.34	3691.418	0.59
	0.81	2202.71	3558.406	0.62
	0.4	2213.94	3443.874	0.64
	0	2212.83	3338.551	0.66
	-0.4	2182.38	3228.063	0.68
接合部1(着目接合部)	-0.8	2153.82	2122.161	<b>1.01</b>
第2セグメント	-0.87	2128.95	2096.539	<b>1.02</b>
	-1.13	2074.74	2026.432	<b>1.02</b>
	-1.46	1969.92	1926.907	<b>1.02</b>
	-1.9	1815.96	1801.842	<b>1.01</b>
	-2.34	1640.86	1681.713	0.98
接合部2	-2.78	1442.25	1563.861	0.92
第3セグメント	-3.23	1210.03	1442.171	0.84
	-3.716	943.521	1315.169	0.72
	-4.202	651.173	1186.52	0.55
	-4.688	524.969	1131.528	0.46
接合部3	-5.174	670.505	1188.203	0.56
第4セグメント	-5.66	842.675	1257.262	0.67
	-6.146	1089.39	1360.011	0.80
	-6.632	1365.36	1482.006	0.92
	-7.118	1660.89	1624.723	<b>1.02</b>
接合部4	-7.604	1951.82	1783.012	<b>1.09</b>
第5セグメント	-8.09	2201.96	1944.642	<b>1.13</b>
	-8.625	2397.07	2113.022	<b>1.13</b>
	-9.16	2510.22	2271.662	<b>1.11</b>
	-9.61	2562.11	2406.851	<b>1.06</b>
接合部5	-10.065	2582.1	2549.12	<b>1.01</b>
接合部5	-10.52	2573.54	2700.153	0.95

[地盤変位なし]

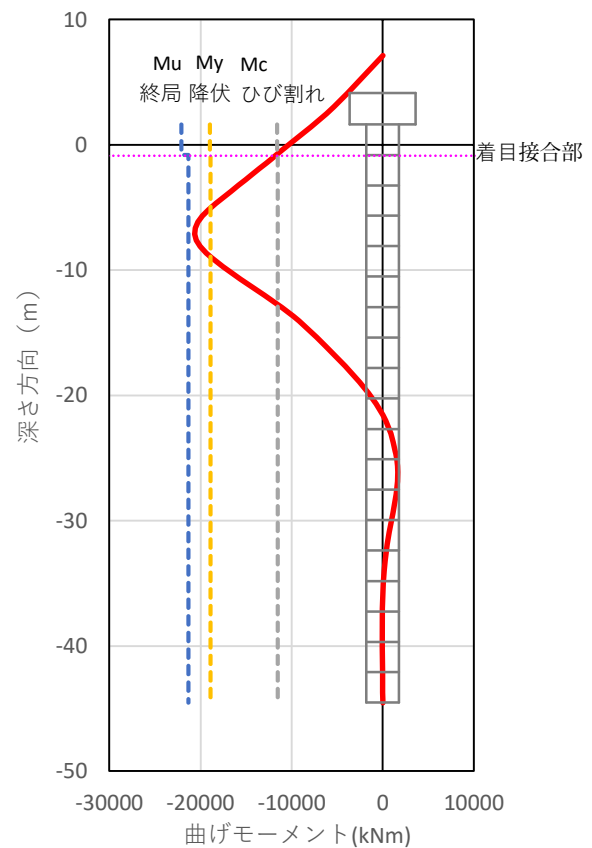
位置	高さ H(m)	せん断		
		せん断力 S(kN)	せん断耐力 Ps(kN)	超過率  S/Ps
上端セグメント天端	1.63	2179.95	3847.968	0.57
第1セグメント	1.22	2191.32	3691.419	0.59
	0.81	2202.69	3558.405	0.62
	0.4	2213.92	3443.872	0.64
	0	2213.34	3338.901	0.66
	-0.4	2183.87	3228.983	0.68
接合部1(着目接合部)	-0.8	2155.85	2123.247	<b>1.02</b>
第2セグメント	-0.87	2131.35	2097.804	<b>1.02</b>
	-1.13	2077.78	2027.956	<b>1.02</b>
	-1.46	1973.46	1928.576	<b>1.02</b>
	-1.9	1819.81	1803.514	<b>1.01</b>
	-2.34	1644.99	1683.395	0.98
接合部2	-2.78	1446.63	1565.568	0.92
第3セグメント	-3.23	1214.65	1443.917	0.84
	-3.716	948.357	1316.967	0.72
	-4.202	656.193	1188.395	0.55
	-4.688	338.138	1055.996	0.32
接合部3	-5.174	5.82581	921.9252	0.01
第4セグメント	-5.66	377.212	1070.592	0.35
	-6.146	790.516	1238.814	0.64
	-6.632	1202.62	1414.321	0.85
	-7.118	1522.13	1564.123	0.97
接合部4	-7.604	1765.55	1696.017	<b>1.04</b>
第5セグメント	-8.09	1954.94	1819.551	<b>1.07</b>
	-8.625	2090.45	1940.163	<b>1.08</b>
	-9.16	2159.36	2046.741	<b>1.06</b>
	-9.61	2191.15	2136.474	<b>1.03</b>
接合部5	-10.065	2205.61	2230.518	0.99
接合部5	-10.52	2205.97	2330.469	0.95

## ■ケース 2

[地盤変位あり]



[地盤変位なし]



[地盤変位あり]

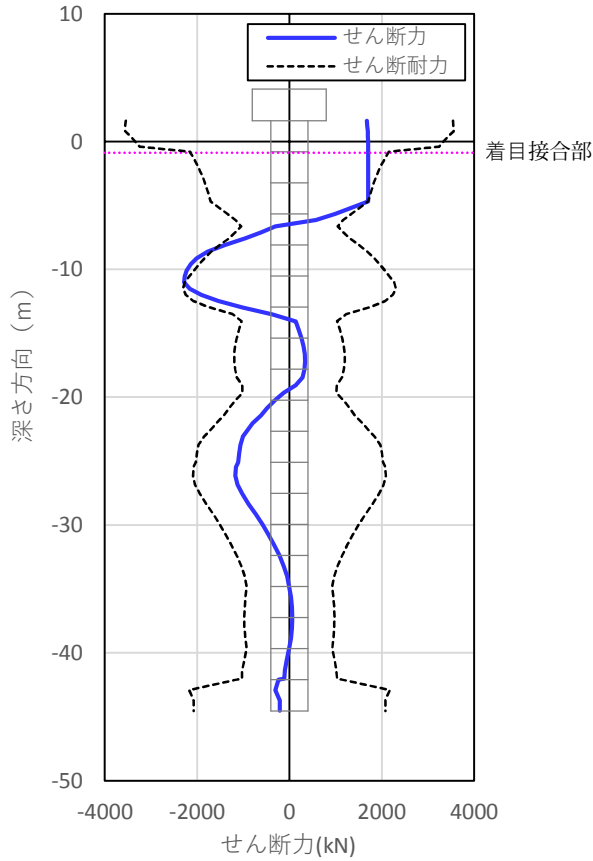
位置	要素中心 高さ H(m)	曲げモーメント			終局状態
		応答モーメント M(kNm)	終局曲げモーメント Mu(kNm)	超過率  M/Mu	
第1セグメント	1.425	-7876.3	-22113.0	0.36	セグメントの 圧壊
	1.015	-8566.9	-22113.0	0.39	
	0.605	-9261.1	-22113.0	0.42	
	0.2	-9949.4	-22113.0	0.45	
	-0.2	-10631.3	-22113.0	0.48	
接合部1(着目接合部)	-0.835	-11715.4	-21322.9	0.55	
第2セグメント	-1	-11997.1	-21322.9	0.56	
	-1.295	-12500.7	-21322.9	0.59	
	-1.68	-13158.0	-21322.9	0.62	
	-2.12	-13909.2	-21322.9	0.65	
	-2.56	-14660.4	-21322.9	0.69	
接合部2	-3.473	-16219.1	-21322.9	0.76	
第3セグメント	-3.959	-17048.8	-21322.9	0.80	
	-4.445	-17878.5	-21322.9	0.84	
	-4.931	-18708.2	-21322.9	0.88	
接合部3	-5.903	-20026.2	-21322.9	0.94	
第4セグメント	-6.389	-20407.2	-21322.9	0.96	
	-6.875	-20576.1	-21322.9	0.96	
	-7.361	-20511.0	-21322.9	0.96	
接合部4	-8.3575	-19590.5	-21322.9	0.92	
第5セグメント	-8.8925	-18742.2	-21322.9	0.88	
	-9.385	-17815.4	-21322.9	0.84	
	-9.8375	-16877.0	-21322.9	0.79	
	-10.2925	-15885.1	-21322.9	0.74	
接合部5	-10.765	-14824.2	-21322.9	0.70	
第6セグメント	-11.2525	-13715.8	-21322.9	0.64	
	-11.7375	-12639.4	-21322.9	0.59	
	-12.2225	-11653.9	-21322.9	0.55	
	-12.7075	-10818.7	-21322.9	0.51	
接合部6	-13.2275	-10159.5	-21322.9	0.48	

[地盤変位なし]

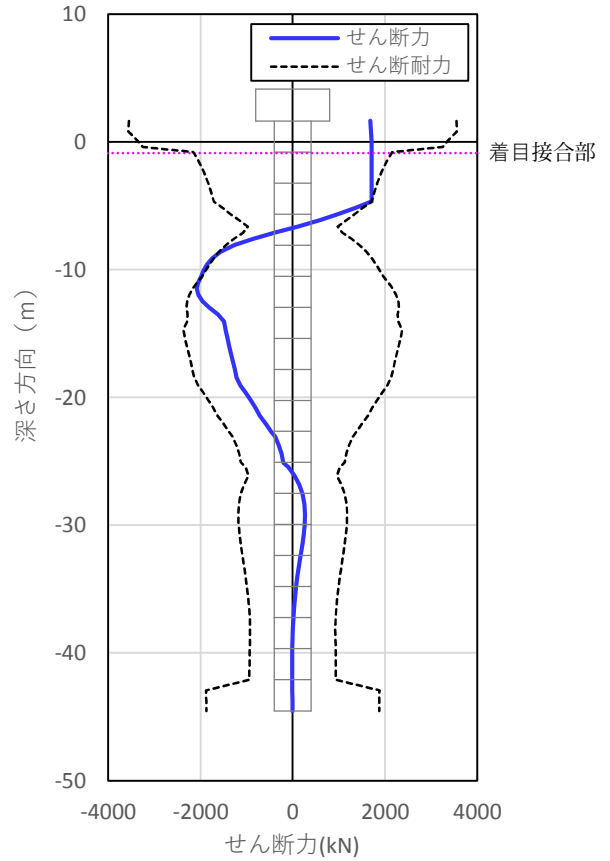
位置	要素中心 高さ H(m)	曲げモーメント			終局状態
		応答モーメント M(kNm)	終局曲げモーメント Mu(kNm)	超過率  M/Mu	
第1セグメント	1.425	-7876.6	-22113.0	0.36	セグメントの 圧壊
	1.015	-8567.2	-22113.0	0.39	
	0.605	-9261.4	-22113.0	0.42	
	0.2	-9950.6	-22113.0	0.45	
	-0.2	-10633.9	-22113.0	0.48	
接合部1(着目接合部)	-0.835	-11720.1	-21322.9	0.55	
第2セグメント	-1	-12002.3	-21322.9	0.56	
	-1.295	-12506.9	-21322.9	0.59	
	-1.68	-13165.4	-21322.9	0.62	
	-2.12	-13917.9	-21322.9	0.65	
	-2.56	-14670.5	-21322.9	0.69	
接合部2	-3.473	-16232.2	-21322.9	0.76	
第3セグメント	-3.959	-17063.4	-21322.9	0.80	
	-4.445	-17894.7	-21322.9	0.84	
	-4.931	-18725.9	-21322.9	0.88	
接合部3	-5.903	-20047.0	-21322.9	0.94	
第4セグメント	-6.389	-20429.7	-21322.9	0.96	
	-6.875	-20600.4	-21322.9	0.97	
	-7.361	-20537.0	-21322.9	0.96	
接合部4	-8.3575	-19689.7	-21322.9	0.92	
第5セグメント	-8.8925	-18934.1	-21322.9	0.89	
	-9.385	-18120.0	-21322.9	0.85	
	-9.8375	-17302.8	-21322.9	0.81	
	-10.2925	-16440.4	-21322.9	0.77	
接合部5	-10.765	-15515.1	-21322.9	0.73	
第6セグメント	-11.2525	-14532.6	-21322.9	0.68	
	-11.7375	-13532.1	-21322.9	0.63	
	-12.2225	-12533.6	-21322.9	0.59	
	-12.7075	-11564.8	-21322.9	0.54	
接合部6	-13.2275	-10587.0	-21322.9	0.50	



[地盤変位あり]



[地盤変位なし]



[地盤変位あり]

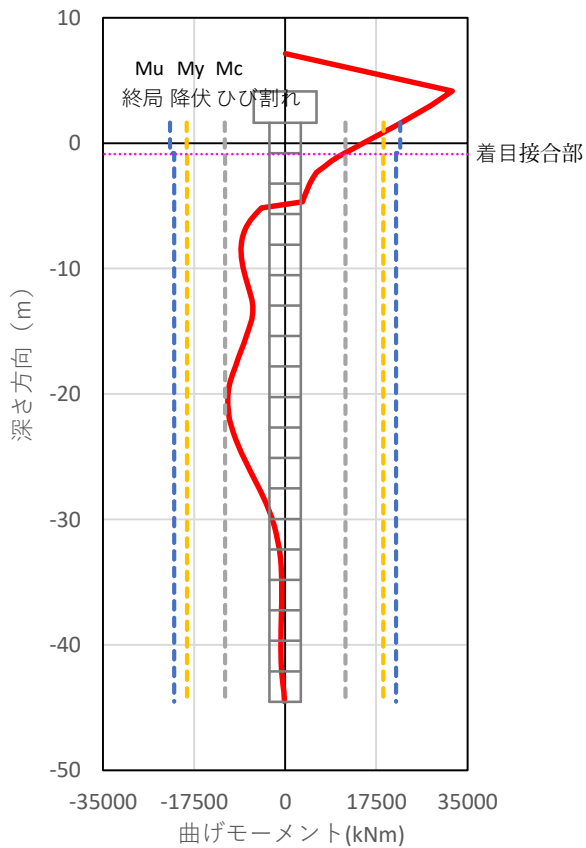
位置	高さ H(m)	せん断		
		せん断力 S(kN)	せん断耐力 Ps(kN)	超過率  S/Ps
上端セグメント天端	1.63	1679.96	3546.568	0.47
第1セグメント	1.22	1688.72	3555.328	0.47
	0.81	1697.49	3558.41	0.48
	0.4	1701.76	3439.823	0.49
	0	1707.31	3340.535	0.51
	-0.4	1707.31	3248.803	0.53
接合部1(着目接合部)	-0.8	1707.31	2155.59	0.79
第2セグメント	-0.87	1707.31	2143.046	0.80
	-1.13	1707.31	2098.6	0.81
	-1.46	1707.31	2046.634	0.83
	-1.9	1707.31	1984.076	0.86
	-2.34	1707.31	1928.097	0.89
	-2.78	1707.31	1877.712	0.91
接合部2	-3.23	1707.31	1831.141	0.93
第3セグメント	-3.716	1707.31	1785.673	0.96
	-4.202	1707.31	1744.525	0.98
	-4.688	1707.31	1707.11	<b>1.00</b>
	-5.174	1362.82	1520.936	0.90
接合部3	-5.66	990.931	1342.202	0.74
第4セグメント	-6.146	577.14	1159.882	0.50
	-6.632	306.755	1045.565	0.29
	-7.118	621.359	1174.05	0.53
	-7.604	975.199	1322.623	0.74
接合部4	-8.09	1396.2	1509.715	0.92
第5セグメント	-8.625	1775	1698.979	<b>1.04</b>
	-9.16	2009.21	1847.679	<b>1.09</b>
	-9.61	2138.36	1958.761	<b>1.09</b>
	-10.065	2221.9	2063.45	<b>1.08</b>
接合部5	-10.52	2266.95	2163.353	<b>1.05</b>
第6セグメント	-11.01	2280.79	2268.361	<b>1.01</b>
	-11.495	2158.44	2303.259	0.94
	-11.98	1905.65	2246.764	0.85
	-12.465	1538.77	2079.741	0.74
接合部6	-12.95	1030.65	1752.165	0.59

[地盤変位なし]

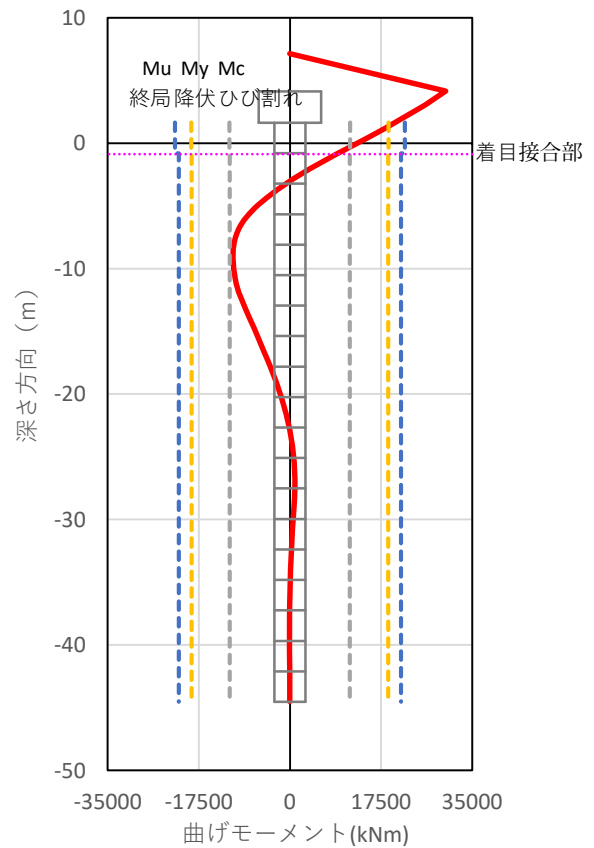
位置	高さ H(m)	せん断		
		せん断力 S(kN)	せん断耐力 Ps(kN)	超過率  S/Ps
上端セグメント天端	1.63	1680.01	3546.618	0.47
第1セグメント	1.22	1688.78	3555.388	0.47
	0.81	1697.54	3558.409	0.48
	0.4	1706.19	3443.87	0.50
	0	1710.47	3342.976	0.51
	-0.4	1710.47	3250.945	0.53
接合部1(着目接合部)	-0.8	1710.47	2157.389	0.79
第2セグメント	-0.87	1710.47	2144.811	0.80
	-1.13	1710.47	2100.241	0.81
	-1.46	1710.47	2048.128	0.84
	-1.9	1710.47	1985.416	0.86
	-2.34	1710.47	1929.3	0.89
	-2.78	1710.47	1878.797	0.91
接合部2	-3.23	1710.47	1832.118	0.93
第3セグメント	-3.716	1710.47	1786.551	0.96
	-4.202	1710.47	1745.324	0.98
	-4.688	1710.47	1707.835	<b>1.00</b>
	-5.174	1366.12	1521.809	0.90
接合部3	-5.66	994.343	1343.229	0.74
第4セグメント	-6.146	580.661	1161.089	0.50
	-6.632	121.748	969.5336	0.13
	-7.118	382.416	1076.008	0.36
	-7.604	860.974	1274.948	0.68
接合部4	-8.09	1256.46	1449.013	0.87
第5セグメント	-8.625	1568.63	1603.502	0.98
	-9.16	1753.33	1718.675	<b>1.02</b>
	-9.61	1858.5	1804.309	<b>1.03</b>
	-10.065	1932.54	1885.634	<b>1.02</b>
接合部5	-10.52	1982.09	1964.852	<b>1.01</b>
第6セグメント	-11.01	2049.17	2070.057	0.99
	-11.495	2076.94	2168.21	0.96
	-11.98	2041.11	2241.532	0.91
	-12.465	1954.25	2289.35	0.85
接合部6	-12.95	1816	2301.213	0.79

### ■ケース 3

[地盤変位あり]



[地盤変位なし]



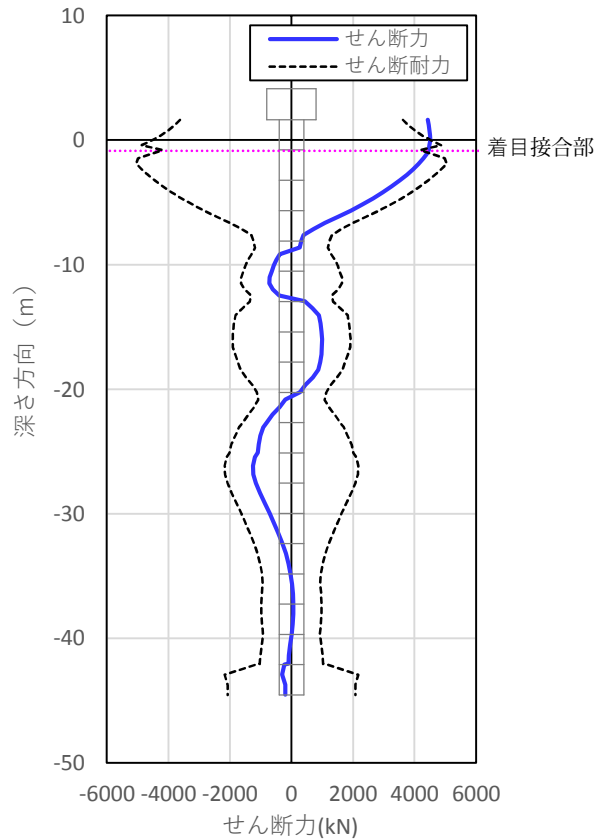
[地盤変位あり]

位置	要素中心 高さ H(m)	曲げモーメント			終局状態
		応答モーメント M(kNm)	終局曲げモーメント Mu(kNm)	超過率  M/Mu	
第1セグメント	1.425	21452.6	22113.0	0.97	セグメントの 圧壊
	1.015	19630.3	22113.0	0.89	
	0.605	17798.5	22113.0	0.80	
	0.2	15979.6	22113.0	0.72	
	-0.2	14177.2	22113.0	0.64	
	-0.6	12378.7	22113.0	0.56	
接合部1(着目接合部)	-0.835	11326.1	21322.9	0.53	
第2セグメント	-1	10632.9	21322.9	0.50	
	-1.295	9485.6	21322.9	0.44	
	-1.68	8149.2	21322.9	0.38	
	-2.12	6732.8	21322.9	0.32	
	-2.56	5699.2	21322.9	0.27	
	-3.005	5064.4	21322.9	0.24	
接合部2	-3.473	4510.5	21322.9	0.21	
第3セグメント	-3.959	4012.0	21322.9	0.19	
	-4.445	3564.8	21322.9	0.17	
	-4.931	-614.0	-21322.9	0.03	
	-5.417	-5141.3	-21322.9	0.24	
接合部3	-5.903	-6171.0	-21322.9	0.29	
第4セグメント	-6.389	-7010.1	-21322.9	0.33	
	-6.875	-7645.7	-21322.9	0.36	
	-7.361	-8087.0	-21322.9	0.38	
	-7.847	-8357.8	-21322.9	0.39	
接合部4	-8.3575	-8477.2	-21322.9	0.40	

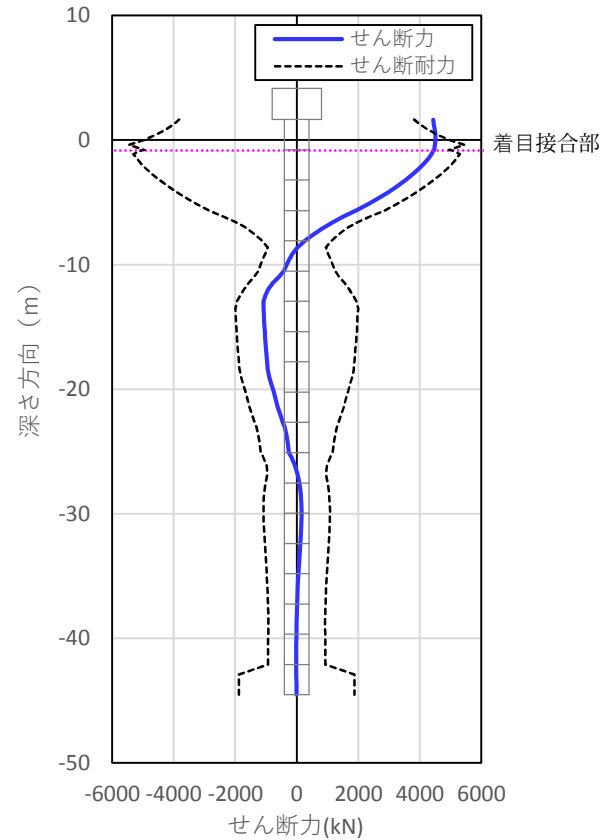
[地盤変位なし]

位置	要素中心 高さ H(m)	曲げモーメント			終局状態
		応答モーメント M(kNm)	終局曲げモーメント Mu(kNm)	超過率  M/Mu	
第1セグメント	1.425	19304.3	22113.0	0.87	セグメントの 圧壊
	1.015	17481.9	22113.0	0.79	
	0.605	15650.0	22113.0	0.71	
	0.2	13831.2	22113.0	0.63	
	-0.2	12028.7	22113.0	0.54	
	-0.6	10229.8	22113.0	0.46	
接合部1(着目接合部)	-0.835	9176.8	21322.9	0.43	
第2セグメント	-1	8444.0	21322.9	0.40	
	-1.295	7143.8	21322.9	0.34	
	-1.68	5478.1	21322.9	0.26	
	-2.12	3627.3	21322.9	0.17	
	-2.56	1848.3	21322.9	0.09	
	-3.005	132.1	21322.9	0.01	
接合部2	-3.473	-1570.8	-21322.9	0.07	
第3セグメント	-3.959	-3220.7	-21322.9	0.15	
	-4.445	-4735.2	-21322.9	0.22	
	-4.931	-6101.6	-21322.9	0.29	
	-5.417	-7307.2	-21322.9	0.34	
接合部3	-5.903	-8339.2	-21322.9	0.39	
第4セグメント	-6.389	-9181.2	-21322.9	0.43	
	-6.875	-9833.8	-21322.9	0.46	
	-7.361	-10317.1	-21322.9	0.48	
	-7.847	-10649.9	-21322.9	0.50	
接合部4	-8.3575	-10853.6	-21322.9	0.51	

[地盤変位あり]



[地盤変位なし]



[地盤変位あり]

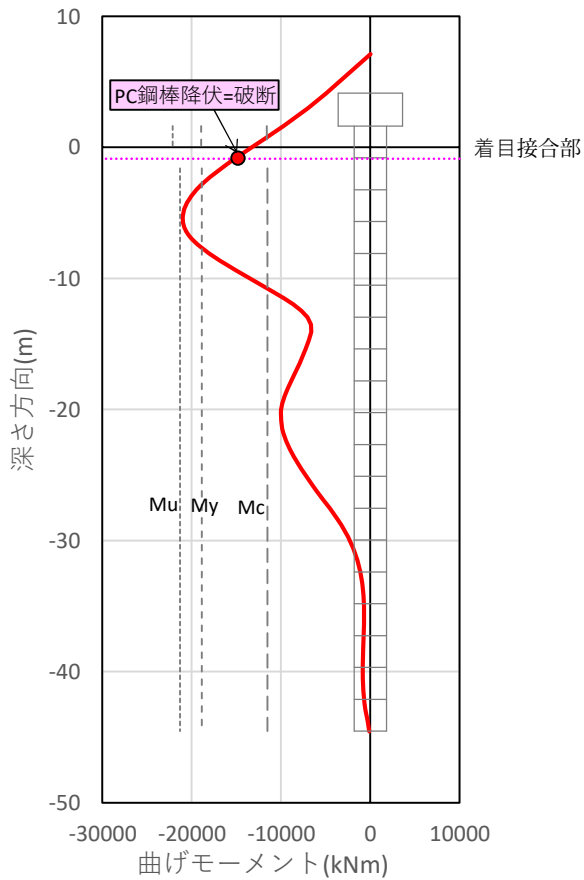
位置	高さ H(m)	せん断		
		せん断力 S(kN)	せん断耐力 Ps(kN)	超過率  S/Ps
上端セグメント天端	1.63	4433.49	3627.843	<b>1.22</b>
第1セグメント	1.22	4456.61	3793.664	<b>1.17</b>
	0.81	4479.74	3992.748	<b>1.12</b>
	0.4	4502.58	4236.11	<b>1.06</b>
	0	4509.56	4523.227	1.00
	-0.4	4483.44	4866.721	0.92
接合部1(着目接合部)	-0.8	4457.19	4195.105	<b>1.06</b>
第2セグメント	-0.87	4433.91	4269.01	<b>1.04</b>
	-1.13	4382.37	4582.419	0.96
	-1.46	4279.61	4988.197	0.86
	-1.9	4126.86	5046.453	0.82
	-2.34	3952.82	4872.413	0.81
	-2.78	3755.13	4674.723	0.80
接合部2	-3.23	3523.71	4443.303	0.79
第3セグメント	-3.716	3257.89	4177.483	0.78
	-4.202	2966.08	3885.673	0.76
	-4.688	2648.27	3567.863	0.74
	-5.174	2304.48	3224.073	0.71
接合部3	-5.66	1933.2	2852.793	0.68
第4セグメント	-6.146	1519.94	2439.533	0.62
	-6.632	1095.57	2015.163	0.54
	-7.118	720.641	1640.234	0.44
	-7.604	393.546	1313.139	0.30
接合部4	-8.09	317.539	1236.553	0.26

[地盤変位なし]

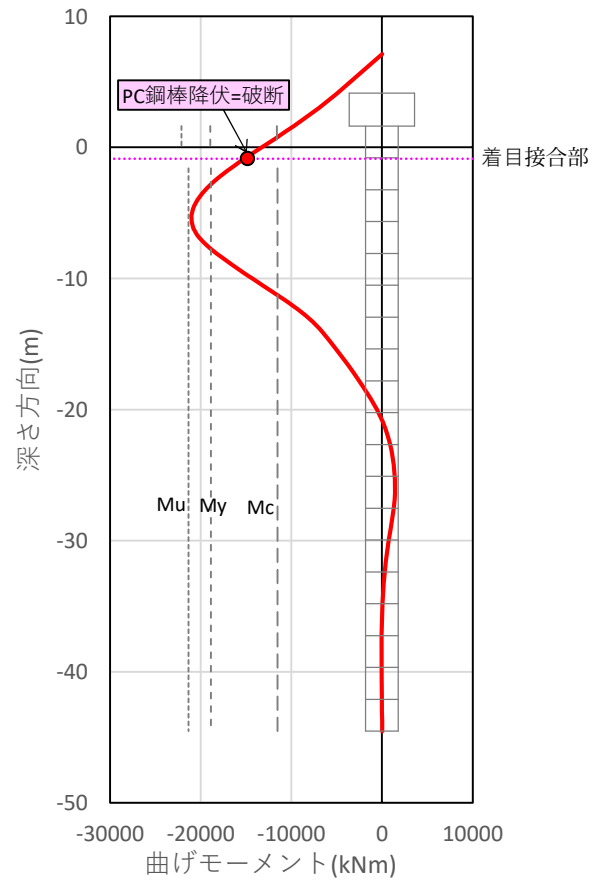
位置	高さ H(m)	せん断		
		せん断力 S(kN)	せん断耐力 Ps(kN)	超過率  S/Ps
上端セグメント天端	1.63	4433.55	3815.068	<b>1.16</b>
第1セグメント	1.22	4456.67	4018.743	<b>1.11</b>
	0.81	4479.8	4268.488	<b>1.05</b>
	0.4	4502.64	4581.703	0.98
	0	4510.06	4964.961	0.91
	-0.4	4484.76	5447.106	0.82
接合部1(着目接合部)	-0.8	4458.96	4951.032	0.90
第2セグメント	-0.87	4435.99	5069.04	0.88
	-1.13	4384.98	5304.573	0.83
	-1.46	4282.64	5202.233	0.82
	-1.9	4130.15	5049.743	0.82
	-2.34	3956.34	4875.933	0.81
	-2.78	3758.86	4678.453	0.80
接合部2	-3.23	3527.64	4447.233	0.79
第3セグメント	-3.716	3261.99	4181.583	0.78
	-4.202	2970.33	3889.923	0.76
	-4.688	2652.64	3572.233	0.74
	-5.174	2308.94	3228.533	0.72
接合部3	-5.66	1937.74	2857.333	0.68
第4セグメント	-6.146	1527.24	2382.341	0.64
	-6.632	1158.67	1943.105	0.60
	-7.118	830.069	1612.015	0.51
	-7.604	539.39	1352.283	0.40
接合部4	-8.09	271.641	1132.201	0.24

## ■ケース 4

[地盤変位あり]



[地盤変位なし]



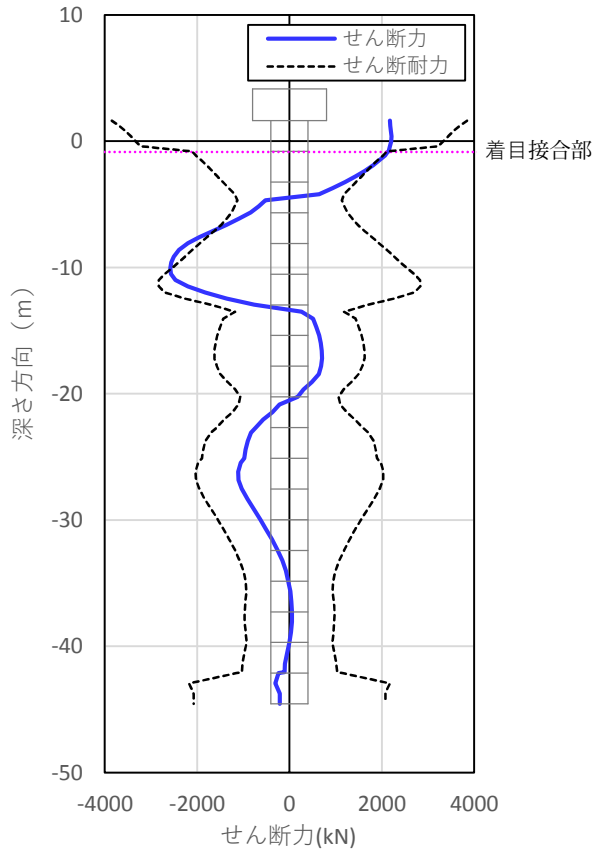
[地盤変位あり]

位置	要素中心 高さ H(m)	曲げモーメント			終局状態
		応答モーメント M(kNm)	終局曲げモーメント Mu(kNm)	超過率  M/Mu	
第1セグメント	1.425	-10196.6	-22113.0	0.46	セグメントの 圧壊
	1.015	-11090.6	-22113.0	0.50	
	0.605	-11989.3	-22113.0	0.54	
	0.2	-12881.5	-22113.0	0.58	
	-0.2	-13764.7	-22113.0	0.62	
	-0.6	-14641.7	-22113.0	0.66	
接合部1(着目接合部)	-0.835	-15152.3	-14845.0	1.02	PC鋼棒破断
第2セグメント	-1	-15503.6	-21322.9	0.73	セグメントの 圧壊
	-1.295	-16121.2	-21322.9	0.76	
	-1.68	-16895.0	-21322.9	0.79	
	-2.12	-17725.7	-21322.9	0.83	
	-2.56	-18484.0	-21322.9	0.87	
接合部2	-3.473	-19783.5	-21322.9	0.93	
第3セグメント	-3.959	-20304.4	-21322.9	0.95	セグメントの 圧壊
	-4.445	-20689.6	-21322.9	0.97	
	-4.931	-20926.4	-21322.9	0.98	
	-5.417	-21002.2	-21322.9	0.98	
接合部3	-5.903	-20904.2	-21322.9	0.98	
第4セグメント	-6.389	-20615.5	-21322.9	0.97	セグメントの 圧壊
	-6.875	-20114.9	-21322.9	0.94	
	-7.361	-19408.3	-21322.9	0.91	
	-7.847	-18533.6	-21322.9	0.87	
接合部4	-8.3575	-17471.2	-21322.9	0.82	
第5セグメント	-8.8925	-16242.9	-21322.9	0.76	セグメントの 圧壊
	-9.385	-15039.2	-21322.9	0.71	
	-9.8375	-13893.9	-21322.9	0.65	
	-10.2925	-12726.3	-21322.9	0.60	
接合部5	-10.765	-11511.2	-21322.9	0.54	

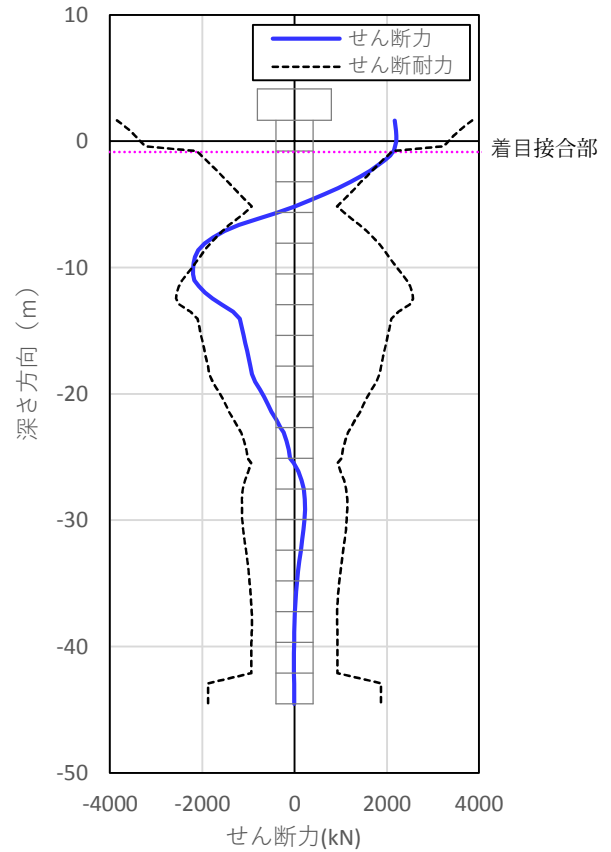
[地盤変位なし]

位置	要素中心 高さ H(m)	曲げモーメント			終局状態
		応答モーメント M(kNm)	終局曲げモーメント Mu(kNm)	超過率  M/Mu	
第1セグメント	1.425	-10196.5	-22113.0	0.46	セグメントの 圧壊
	1.015	-11090.6	-22113.0	0.50	
	0.605	-11989.2	-22113.0	0.54	
	0.2	-12881.4	-22113.0	0.58	
	-0.2	-13764.7	-22113.0	0.62	
	-0.6	-14642.1	-22113.0	0.66	
接合部1(着目接合部)	-0.835	-15153.1	-14845.0	1.02	PC鋼棒破断
第2セグメント	-1	-15504.8	-21322.9	0.73	セグメントの 圧壊
	-1.295	-16123.2	-21322.9	0.76	
	-1.68	-16898.3	-21322.9	0.79	
	-2.12	-17730.5	-21322.9	0.83	
	-2.56	-18490.5	-21322.9	0.87	
接合部2	-3.473	-19794.1	-21322.9	0.93	
第3セグメント	-3.959	-20317.3	-21322.9	0.95	セグメントの 圧壊
	-4.445	-20704.8	-21322.9	0.97	
	-4.931	-20944.1	-21322.9	0.98	
	-5.417	-21022.5	-21322.9	0.99	
接合部3	-5.903	-20927.1	-21322.9	0.98	
第4セグメント	-6.389	-20641.1	-21322.9	0.97	セグメントの 圧壊
	-6.875	-20155.4	-21322.9	0.95	
	-7.361	-19493.5	-21322.9	0.91	
	-7.847	-18695.9	-21322.9	0.88	
接合部4	-8.3575	-17746.4	-21322.9	0.83	
第5セグメント	-8.8925	-16667.6	-21322.9	0.78	セグメントの 圧壊
	-9.385	-15626.0	-21322.9	0.73	
	-9.8375	-14645.1	-21322.9	0.69	
	-10.2925	-13648.3	-21322.9	0.64	
接合部5	-10.765	-12609.8	-21322.9	0.59	

[地盤変位あり]



[地盤変位なし]



[地盤変位あり]

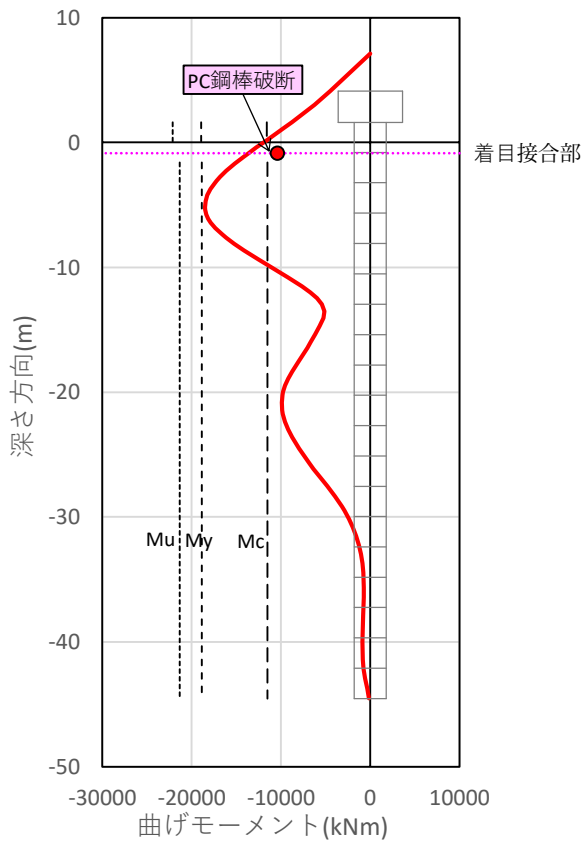
位置	高さ H(m)	せん断		
		せん断力 S(kN)	せん断耐力 Ps(kN)	超過率  S/Ps
上端セグメント天端	1.63	2174.85	3847.961	0.57
第1セグメント	1.22	2186.19	3691.423	0.59
	0.81	2197.54	3558.399	0.62
	0.4	2208.74	3443.863	0.64
	0	2207.65	3338.555	0.66
	-0.4	2177.26	3228.062	0.67
接合部1(着目継目)	-0.8	2148.74	2122.15	<b>1.01</b>
第2セグメント	-0.87	2123.9	2096.508	<b>1.01</b>
	-1.13	2069.73	2026.356	<b>1.02</b>
	-1.46	1964.96	1926.738	<b>1.02</b>
	-1.9	1811.02	1801.519	<b>1.01</b>
	-2.34	1635.94	1681.234	0.97
	-2.78	1437.35	1563.216	0.92
接合部2	-3.23	1205.14	1441.33	0.84
第3セグメント	-3.716	938.648	1314.104	0.71
	-4.202	646.312	1185.201	0.55
	-4.688	525.375	1132.247	0.46
	-5.174	670.916	1189.095	0.56
接合部3	-5.66	843.093	1258.384	0.67
第4セグメント	-6.146	1089.77	1361.469	0.80
	-6.632	1365.69	1483.902	0.92
	-7.118	1661.21	1627.219	<b>1.02</b>
	-7.604	1951.05	1785.718	<b>1.09</b>
接合部4	-8.09	2199.23	1947.147	<b>1.13</b>
第5セグメント	-8.625	2392.86	2115.534	<b>1.13</b>
	-9.16	2505.18	2274.395	<b>1.10</b>
	-9.61	2556.62	2409.888	<b>1.06</b>
	-10.065	2576.31	2552.587	<b>1.01</b>
接合部5	-10.52	2567.54	2704.152	0.95

[地盤変位なし]

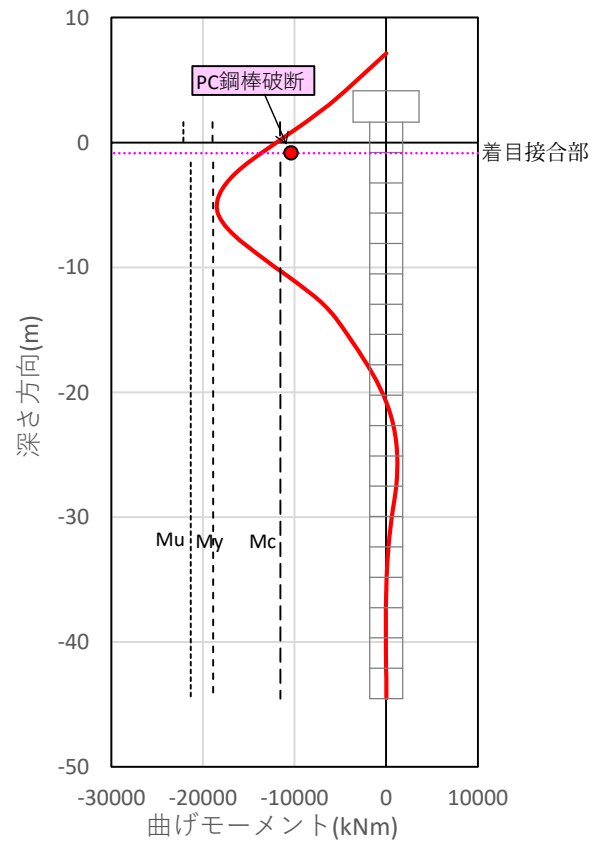
位置	高さ H(m)	せん断		
		せん断力 S(kN)	せん断耐力 Ps(kN)	超過率  S/Ps
上端セグメント天端	1.63	2174.85	3847.973	0.57
第1セグメント	1.22	2186.19	3691.423	0.59
	0.81	2197.53	3558.406	0.62
	0.4	2208.74	3443.875	0.64
	0	2208.17	3338.913	0.66
	-0.4	2178.77	3228.997	0.67
接合部1(着目接合部)	-0.8	2150.78	2123.236	<b>1.01</b>
第2セグメント	-0.87	2126.31	2097.774	<b>1.01</b>
	-1.13	2072.78	2027.881	<b>1.02</b>
	-1.46	1968.51	1928.405	<b>1.02</b>
	-1.9	1814.88	1803.194	<b>1.01</b>
	-2.34	1640.07	1682.921	0.97
	-2.78	1441.73	1564.924	0.92
接合部2	-3.23	1209.76	1443.075	0.84
第3セグメント	-3.716	943.487	1315.907	0.72
	-4.202	651.335	1187.082	0.55
	-4.688	333.289	1054.391	0.32
	-5.174	10.6675	923.8746	0.01
接合部3	-5.66	382.047	1072.958	0.36
第4セグメント	-6.146	795.346	1241.713	0.64
	-6.632	1203.63	1416.284	0.85
	-7.118	1520.36	1565.461	0.97
	-7.604	1761.7	1696.9	<b>1.04</b>
接合部4	-8.09	1949.46	1820.06	<b>1.07</b>
第5セグメント	-8.625	2083.77	1940.374	<b>1.07</b>
	-9.16	2152.06	2046.772	<b>1.05</b>
	-9.61	2183.56	2136.415	<b>1.02</b>
	-10.065	2197.87	2230.396	0.99
接合部5	-10.52	2198.19	2330.295	0.94

## ■ケース 5

[地盤変位あり]



[地盤変位なし]



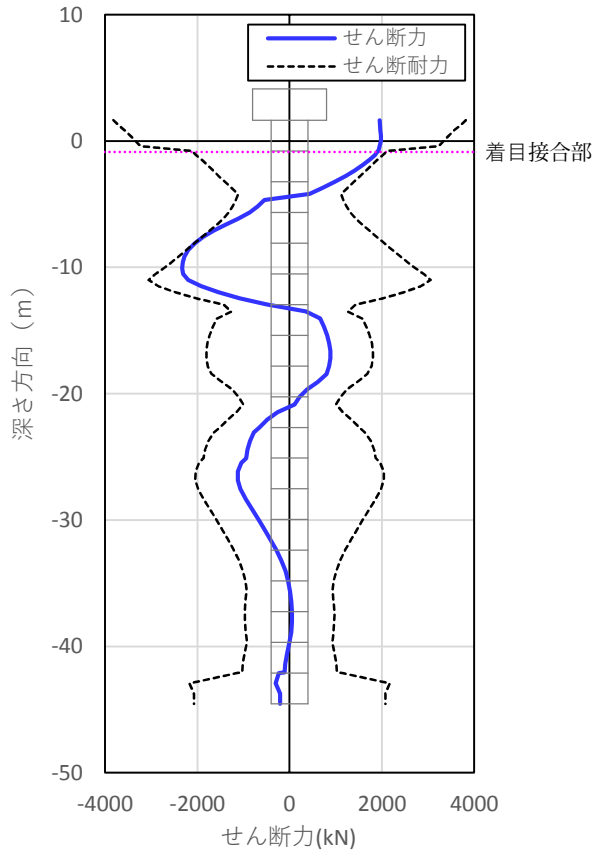
[地盤変位あり]

位置	要素中心 高さ H(m)	曲げモーメント			終局状態
		応答モーメント M(kNm)	終局曲げモーメント Mu(kNm)	超過率  M/Mu	
第1セグメント	1.425	-9141.4	-22113.0	0.41	セグメントの 圧壊
	1.015	-9942.9	-22113.0	0.45	
	0.605	-10748.6	-22113.0	0.49	
	0.2	-11548.6	-22113.0	0.52	
	-0.2	-12340.5	-22113.0	0.56	
	-0.6	-13126.7	-22113.0	0.59	
接合部1(着目接合部)	-0.835	-13584.4	-10404.2	<b>1.31</b>	PC鋼棒破断
第2セグメント	-1	-13898.7	-21322.9	0.65	セグメントの 圧壊
	-1.295	-14450.6	-21322.9	0.68	
	-1.68	-15139.2	-21322.9	0.71	
	-2.12	-15872.9	-21322.9	0.74	
	-2.56	-16534.5	-21322.9	0.78	
	-3.005	-17120.3	-21322.9	0.80	
接合部2	-3.473	-17634.2	-21322.9	0.83	セグメントの 圧壊
第3セグメント	-3.959	-18049.1	-21322.9	0.85	
	-4.445	-18328.4	-21322.9	0.86	
	-4.931	-18459.6	-21322.9	0.87	
	-5.417	-18430.0	-21322.9	0.86	
接合部3	-5.903	-18226.6	-21322.9	0.85	
第4セグメント	-6.389	-17832.5	-21322.9	0.84	
	-6.875	-17252.8	-21322.9	0.81	
	-7.361	-16519.6	-21322.9	0.77	
	-7.847	-15665.5	-21322.9	0.73	
接合部4	-8.3575	-14664.2	-21322.9	0.69	セグメントの 圧壊
第5セグメント	-8.8925	-13530.1	-21322.9	0.63	
	-9.385	-12431.5	-21322.9	0.58	
	-9.8375	-11392.9	-21322.9	0.53	
	-10.2925	-10338.0	-21322.9	0.48	
接合部5	-10.765	-9244.2	-21322.9	0.43	

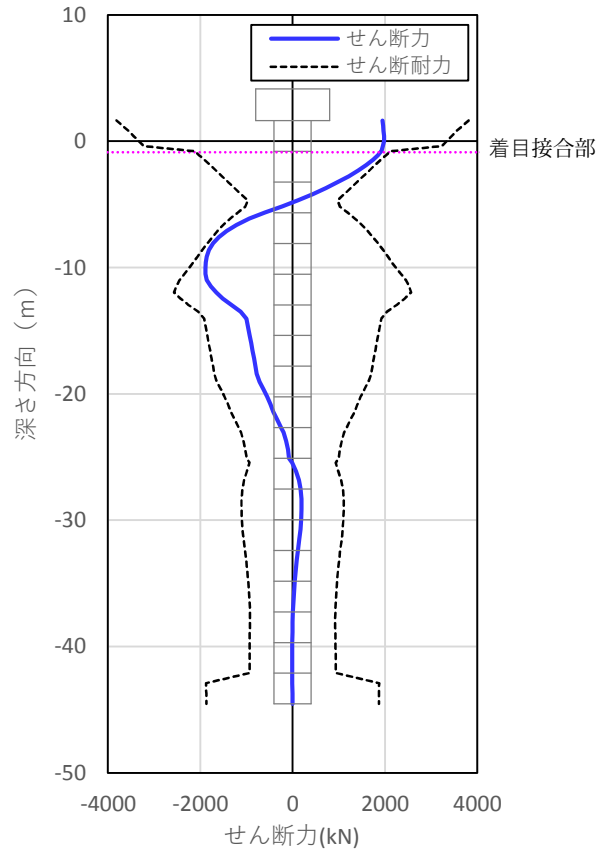
[地盤変位なし]

位置	要素中心 高さ H(m)	曲げモーメント			終局状態
		応答モーメント M(kNm)	終局曲げモーメント Mu(kNm)	超過率  M/Mu	
第1セグメント	1.425	-9141.6	-22113.0	0.41	セグメントの 圧壊
	1.015	-9943.1	-22113.0	0.45	
	0.605	-10748.8	-22113.0	0.49	
	0.2	-11548.8	-22113.0	0.52	
	-0.2	-12340.8	-22113.0	0.56	
	-0.6	-13127.5	-22113.0	0.59	
接合部1(着目接合部)	-0.835	-13585.5	-10404.2	<b>1.31</b>	PC鋼棒破断
第2セグメント	-1	-13900.3	-21322.9	0.65	セグメントの 圧壊
	-1.295	-14453.0	-21322.9	0.68	
	-1.68	-15142.8	-21322.9	0.71	
	-2.12	-15878.1	-21322.9	0.74	
	-2.56	-16541.5	-21322.9	0.78	
	-3.005	-17129.1	-21322.9	0.80	
接合部2	-3.473	-17645.1	-21322.9	0.83	セグメントの 圧壊
第3セグメント	-3.959	-18062.4	-21322.9	0.85	
	-4.445	-18344.1	-21322.9	0.86	
	-4.931	-18477.7	-21322.9	0.87	
	-5.417	-18450.6	-21322.9	0.87	
接合部3	-5.903	-18249.8	-21322.9	0.86	
第4セグメント	-6.389	-17875.3	-21322.9	0.84	
	-6.875	-17350.8	-21322.9	0.81	
	-7.361	-16707.6	-21322.9	0.78	
	-7.847	-15972.5	-21322.9	0.75	
接合部4	-8.3575	-15124.6	-21322.9	0.71	セグメントの 圧壊
第5セグメント	-8.8925	-14179.0	-21322.9	0.66	
	-9.385	-13275.6	-21322.9	0.62	
	-9.8375	-12429.3	-21322.9	0.58	
	-10.2925	-11571.4	-21322.9	0.54	
接合部5	-10.765	-10678.7	-21322.9	0.50	

[地盤変位あり]



[地盤変位なし]



[地盤変位あり]

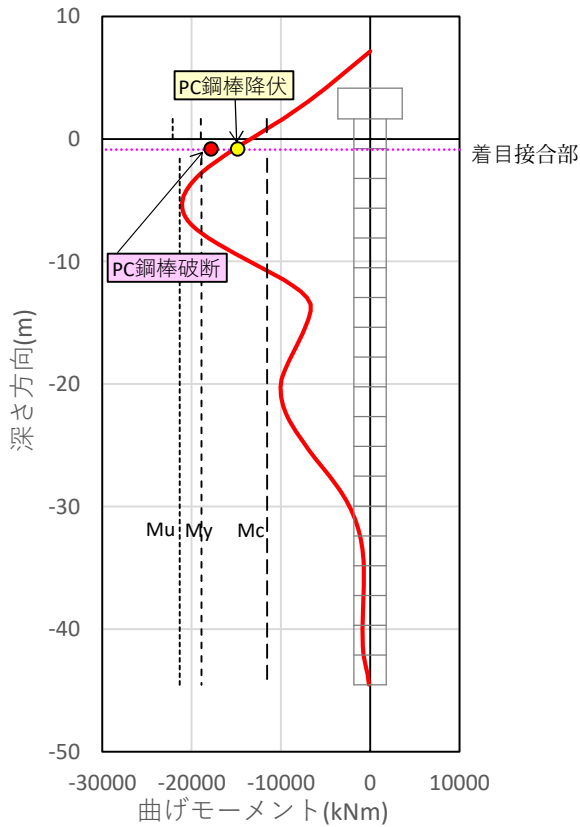
位置	高さ H(m)	せん断		
		せん断力 S(kN)	せん断耐力 Ps(kN)	超過率  S/Ps
上端セグメント天端	1.63	1949.8	3816.408	0.51
第1セグメント	1.22	1959.97	3691.427	0.53
	0.81	1970.14	3558.411	0.55
	0.4	1980.18	3443.867	0.57
	0	1979.7	3338.915	0.59
	-0.4	1951.59	3227.778	0.60
接合部1(着目接合部)	-0.8	1924.35	2120.87	0.91
第2セグメント	-0.87	1900.39	2094.208	0.91
	-1.13	1847.74	2021.782	0.91
	-1.46	1744.14	1916.988	0.91
	-1.9	1590.92	1784.392	0.89
	-2.34	1416.48	1656.35	0.86
	-2.78	1218.46	1529.905	0.80
接合部2	-3.23	986.776	1398.277	0.71
第3セグメント	-3.716	720.745	1259.846	0.57
	-4.202	428.79	1118.128	0.38
	-4.688	544.442	1168.826	0.47
	-5.174	691.359	1235.158	0.56
接合部3	-5.66	863.039	1315.945	0.66
第4セグメント	-6.146	1108.16	1436.784	0.77
	-6.632	1382	1582.722	0.87
	-7.118	1648.75	1741.815	0.95
	-7.604	1866.62	1896.734	0.98
接合部4	-8.09	2047.91	2055.563	0.996
第5セグメント	-8.625	2191.91	2229.795	0.98
	-9.16	2276.97	2403.939	0.95
	-9.61	2313.68	2557.524	0.90
	-10.065	2323.11	2723.523	0.85
接合部5	-10.52	2306.95	2904.01	0.79

[地盤変位なし]

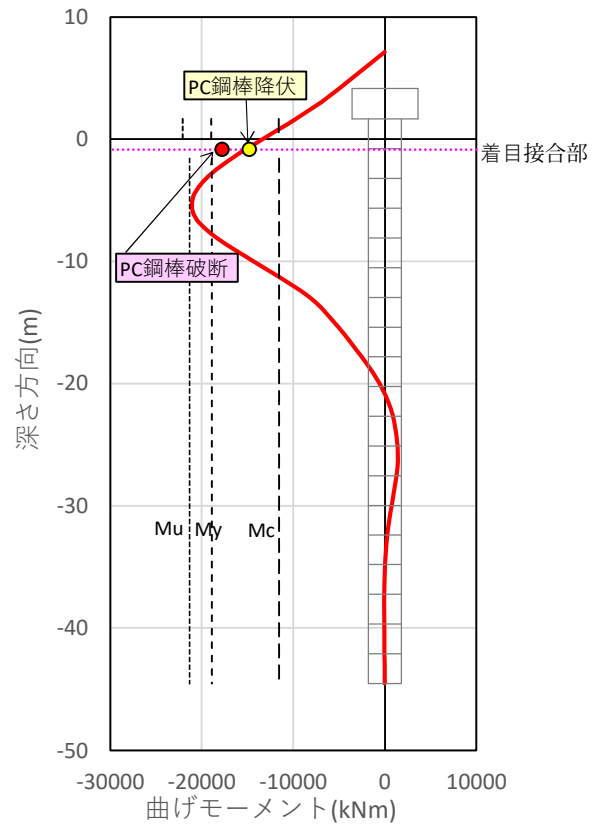
位置	高さ H(m)	せん断		
		せん断力 S(kN)	せん断耐力 Ps(kN)	超過率  S/Ps
上端セグメント天端	1.63	1949.84	3816.448	0.51
第1セグメント	1.22	1960.01	3691.43	0.53
	0.81	1970.17	3558.404	0.55
	0.4	1980.22	3443.871	0.57
	0	1980.26	3339.307	0.59
	-0.4	1953.12	3228.803	0.60
接合部1(着目接合部)	-0.8	1926.41	2122.058	0.91
第2セグメント	-0.87	1902.83	2095.613	0.91
	-1.13	1850.8	2023.459	0.91
	-1.46	1747.7	1918.834	0.91
	-1.9	1594.78	1786.244	0.89
	-2.34	1420.61	1658.22	0.86
	-2.78	1222.85	1531.816	0.80
接合部2	-3.23	991.391	1400.245	0.71
第3セグメント	-3.716	725.57	1261.892	0.57
	-4.202	433.793	1120.284	0.39
	-4.688	116.052	972.6705	0.12
	-5.174	227.662	1023.399	0.22
接合部3	-5.66	598.833	1194.281	0.50
第4セグメント	-6.146	942.358	1358.805	0.69
	-6.632	1216.37	1501.23	0.81
	-7.118	1430.67	1627.412	0.88
	-7.604	1594.35	1741.916	0.92
接合部4	-8.09	1721.76	1851.779	0.93
第5セグメント	-8.625	1813.15	1962.921	0.92
	-9.16	1859.74	2065.532	0.90
	-9.61	1881.1	2154.133	0.87
	-10.065	1890.2	2248.564	0.84
接合部5	-10.52	1888.63	2349.957	0.80

■ケース 6

[地盤変位あり]



[地盤変位なし]



[地盤変位あり]

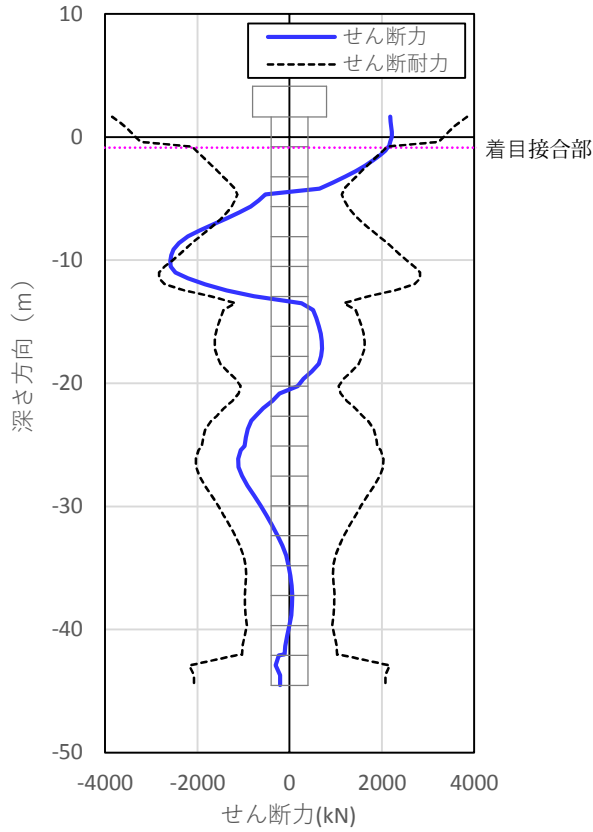
位置	要素中心 高さ H(m)	曲げモーメント			終局状態
		応答モーメント M(kNm)	終局曲げモーメント Mu(kNm)	超過率  M/Mu	
第1セグメント	1.425	-10220.6	-22113.0	0.46	セグメントの 圧壊
	1.015	-11116.7	-22113.0	0.50	
	0.605	-12017.5	-22113.0	0.54	
	0.2	-12911.8	-22113.0	0.58	
	-0.2	-13797.1	-22113.0	0.62	
接合部1(着目接合部)	-0.835	-15188.0	-17802.9	0.85	PC鋼棒破断
第2セグメント	-1	-15540.1	-21322.9	0.73	セグメントの 圧壊
	-1.295	-16159.2	-21322.9	0.76	
	-1.68	-16934.9	-21322.9	0.79	
	-2.12	-17767.7	-21322.9	0.83	
	-2.56	-18528.2	-21322.9	0.87	
接合部2	-3.473	-19832.2	-21322.9	0.93	セグメントの 圧壊
第3セグメント	-3.959	-20355.5	-21322.9	0.95	
	-4.445	-20743.0	-21322.9	0.97	
	-4.931	-20982.1	-21322.9	0.98	
接合部3	-5.417	-21060.3	-21322.9	0.99	
第4セグメント	-5.903	-20964.7	-21322.9	0.98	セグメントの 圧壊
	-6.389	-20678.3	-21322.9	0.97	
	-6.875	-20180.0	-21322.9	0.95	
第5セグメント	-7.361	-19475.0	-21322.9	0.91	セグメントの 圧壊
	-7.847	-18600.4	-21322.9	0.87	
	-8.3575	-17537.2	-21322.9	0.82	
接合部4	-8.8925	-16307.0	-21322.9	0.76	セグメントの 圧壊
第5セグメント	-9.385	-15101.0	-21322.9	0.71	
	-9.8375	-13953.4	-21322.9	0.65	
接合部5	-10.2925	-12783.3	-21322.9	0.60	セグメントの 圧壊
接合部5	-10.765	-11565.5	-21322.9	0.54	

[地盤変位なし]

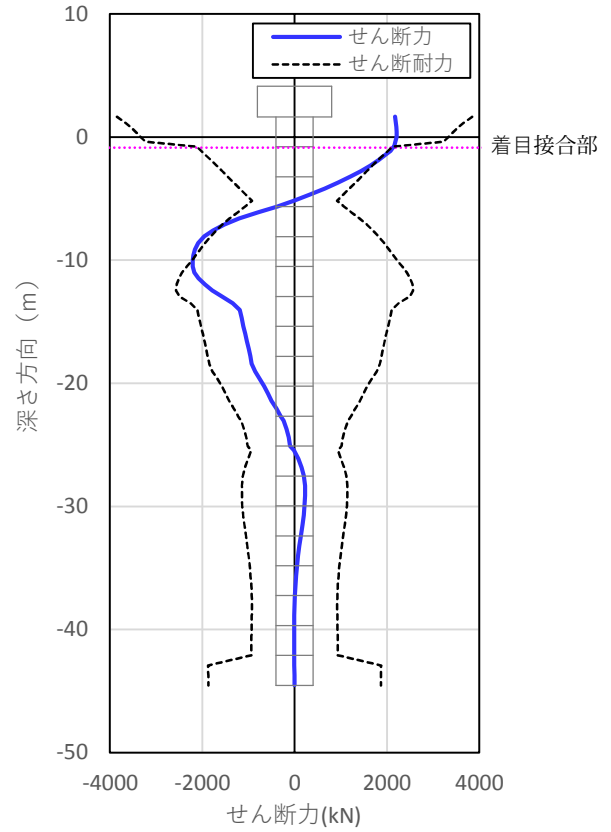
位置	要素中心 高さ H(m)	曲げモーメント			終局状態
		応答モーメント M(kNm)	終局曲げモーメント Mu(kNm)	超過率  M/Mu	
第1セグメント	1.425	-10220.5	-22113.0	0.46	セグメントの 圧壊
	1.015	-11116.6	-22113.0	0.50	
	0.605	-12017.4	-22113.0	0.54	
	0.2	-12911.7	-22113.0	0.58	
	-0.2	-13797.1	-22113.0	0.62	
接合部1(着目接合部)	-0.835	-15188.7	-17802.9	0.85	PC鋼棒破断
第2セグメント	-1	-15541.2	-21322.9	0.73	セグメントの 圧壊
	-1.295	-16161.1	-21322.9	0.76	
	-1.68	-16938.0	-21322.9	0.79	
	-2.12	-17772.5	-21322.9	0.83	
	-2.56	-18534.7	-21322.9	0.87	
接合部2	-3.473	-19842.7	-21322.9	0.93	セグメントの 圧壊
第3セグメント	-3.959	-20368.3	-21322.9	0.96	
	-4.445	-20758.2	-21322.9	0.97	
	-4.931	-20999.8	-21322.9	0.98	
接合部3	-5.417	-21080.5	-21322.9	0.99	
第4セグメント	-5.903	-20987.5	-21322.9	0.98	セグメントの 圧壊
	-6.389	-20703.8	-21322.9	0.97	
	-6.875	-20219.5	-21322.9	0.95	
第5セグメント	-7.361	-19557.5	-21322.9	0.92	セグメントの 圧壊
	-7.847	-18758.6	-21322.9	0.88	
	-8.3575	-17806.6	-21322.9	0.84	
接合部4	-8.8925	-16724.5	-21322.9	0.78	セグメントの 圧壊
第5セグメント	-9.385	-15679.5	-21322.9	0.74	
	-9.8375	-14695.3	-21322.9	0.69	
接合部5	-10.2925	-13695.0	-21322.9	0.64	セグメントの 圧壊
接合部5	-10.765	-12652.8	-21322.9	0.59	



[地盤変位あり]



[地盤変位なし]



[地盤変位あり]

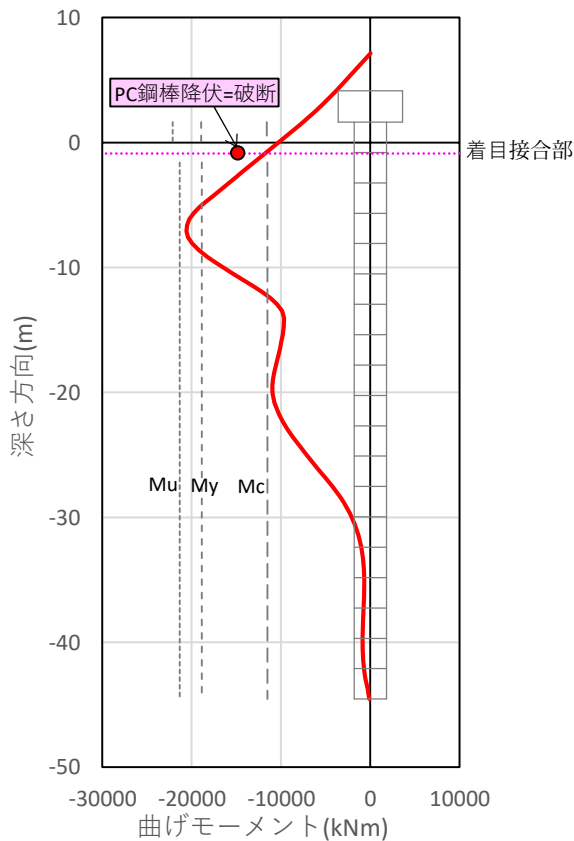
位置	高さ H(m)	せん断		
		せん断力 S(kN)	せん断耐力 Ps(kN)	超過率   S/Ps
上端セグメント天端	1.63	2179.97	3847.96	0.57
第1セグメント	1.22	2191.34	3691.418	0.59
	0.81	2202.71	3558.406	0.62
	0.4	2213.94	3443.874	0.64
	0	2212.83	3338.551	0.66
	-0.4	2182.38	3228.063	0.68
接合部1(着目接合部)	-0.8	2153.82	2122.161	<b>1.01</b>
第2セグメント	-0.87	2128.95	2096.539	<b>1.02</b>
	-1.13	2074.74	2026.432	<b>1.02</b>
	-1.46	1969.92	1926.907	<b>1.02</b>
	-1.9	1815.96	1801.842	<b>1.01</b>
	-2.34	1640.86	1681.713	0.98
	-2.78	1442.25	1563.861	0.92
接合部2	-3.23	1210.03	1442.174	0.84
第3セグメント	-3.716	943.521	1315.169	0.72
	-4.202	651.173	1186.52	0.55
	-4.688	524.969	1131.528	0.46
	-5.174	670.505	1188.203	0.56
接合部3	-5.66	842.675	1257.262	0.67
第4セグメント	-6.146	1089.39	1360.011	0.80
	-6.632	1365.36	1482.006	0.92
	-7.118	1660.89	1624.723	<b>1.02</b>
	-7.604	1951.82	1783.012	<b>1.09</b>
接合部4	-8.09	2201.96	1944.642	<b>1.13</b>
第5セグメント	-8.625	2397.07	2113.022	<b>1.13</b>
	-9.16	2510.22	2271.662	<b>1.11</b>
	-9.61	2562.11	2406.851	<b>1.06</b>
	-10.065	2582.1	2549.12	<b>1.01</b>
接合部5	-10.52	2573.54	2700.153	0.95

[地盤変位なし]

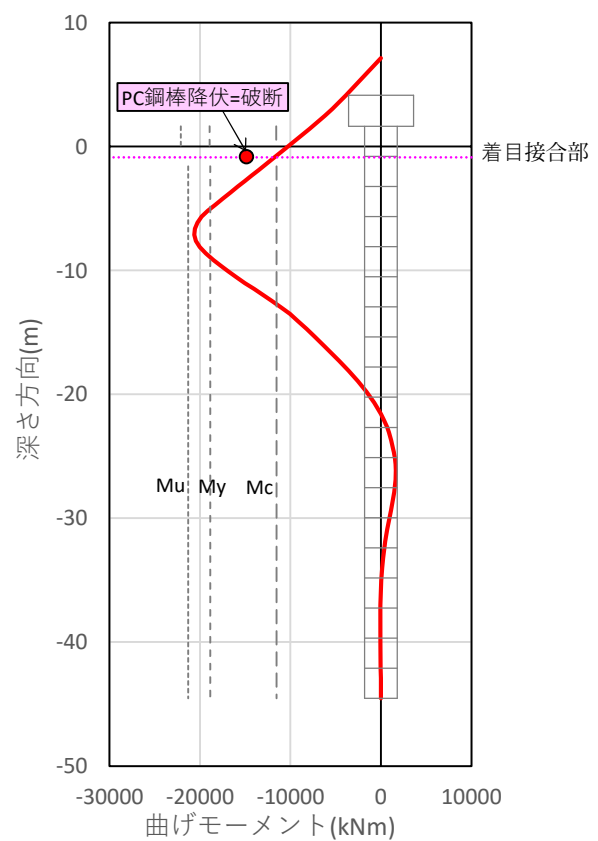
位置	高さ H(m)	せん断		
		せん断力 S(kN)	せん断耐力 Ps(kN)	超過率   S/Ps
上端セグメント天端	1.63	2179.95	3847.968	0.57
第1セグメント	1.22	2191.32	3691.419	0.59
	0.81	2202.69	3558.405	0.62
	0.4	2213.92	3443.872	0.64
	0	2213.34	3338.901	0.66
	-0.4	2183.87	3228.983	0.68
接合部1(着目接合部)	-0.8	2155.85	2123.247	<b>1.02</b>
第2セグメント	-0.87	2131.35	2097.804	<b>1.02</b>
	-1.13	2077.78	2027.956	<b>1.02</b>
	-1.46	1973.46	1928.57	<b>1.02</b>
	-1.9	1819.81	1803.514	<b>1.01</b>
	-2.34	1644.99	1683.395	0.98
	-2.78	1446.63	1565.565	0.92
接合部2	-3.23	1214.65	1443.917	0.84
第3セグメント	-3.716	948.357	1316.967	0.72
	-4.202	656.194	1188.395	0.55
	-4.688	338.139	1055.996	0.32
	-5.174	5.82533	921.925	0.01
接合部3	-5.66	377.211	1070.592	0.35
第4セグメント	-6.146	790.516	1238.814	0.64
	-6.632	1202.62	1414.321	0.85
	-7.118	1522.13	1564.123	0.97
	-7.604	1765.55	1696.017	<b>1.04</b>
接合部4	-8.09	1954.94	1819.551	<b>1.07</b>
第5セグメント	-8.625	2090.46	1940.167	<b>1.08</b>
	-9.16	2159.36	2046.741	<b>1.06</b>
	-9.61	2191.15	2136.474	<b>1.03</b>
	-10.065	2205.61	2230.518	0.99
接合部5	-10.52	2205.97	2330.469	0.95

## ■ケース 7

[地盤変位あり]



[地盤変位なし]



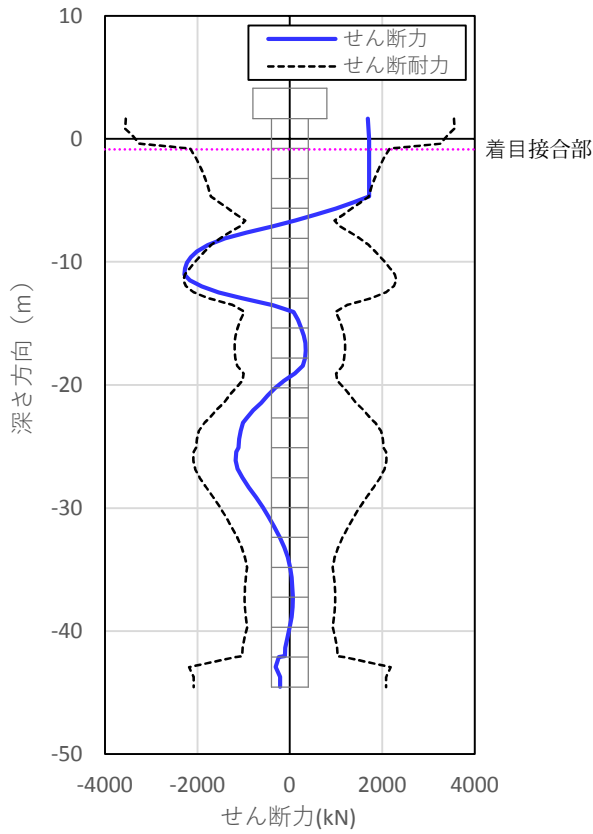
[地盤変位あり]

位置	要素中心 高さ H(m)	曲げモーメント			終局状態
		応答モーメント M(kNm)	終局曲げモーメント Mu(kNm)	超過率  M/Mu	
第1セグメント	1.425	-7876.3	-22113.0	0.36	セグメントの 圧壊
	1.015	-8566.9	-22113.0	0.39	
	0.605	-9261.1	-22113.0	0.42	
	0.2	-9949.4	-22113.0	0.45	
	-0.2	-10631.3	-22113.0	0.48	
	-0.6	-11314.2	-22113.0	0.51	
接合部1(着目接合部)	-0.835	-11715.4	-14845.0	0.79	PC鋼棒破断
第2セグメント	-1	-11997.1	-21322.9	0.56	セグメントの 圧壊
	-1.295	-12500.7	-21322.9	0.59	
	-1.68	-13158.0	-21322.9	0.62	
	-2.12	-13909.2	-21322.9	0.65	
	-2.56	-14660.4	-21322.9	0.69	
	-3.005	-15420.1	-21322.9	0.72	
接合部2	-3.473	-16219.1	-21322.9	0.76	
第3セグメント	-3.959	-17048.8	-21322.9	0.80	セグメントの 圧壊
	-4.445	-17878.5	-21322.9	0.84	
	-4.931	-18708.2	-21322.9	0.88	
	-5.417	-19454.2	-21322.9	0.91	
接合部3	-5.903	-20026.1	-21322.9	0.94	
第4セグメント	-6.389	-20407.2	-21322.9	0.96	セグメントの 圧壊
	-6.875	-20576.1	-21322.9	0.96	
	-7.361	-20511.0	-21322.9	0.96	
	-7.847	-20190.6	-21322.9	0.95	
接合部4	-8.3575	-19590.5	-21322.9	0.92	
第5セグメント	-8.8925	-18742.2	-21322.9	0.88	セグメントの 圧壊
	-9.385	-17815.4	-21322.9	0.84	
	-9.8375	-16877.0	-21322.9	0.79	
	-10.2925	-15885.1	-21322.9	0.74	
接合部5	-10.765	-14824.2	-21322.9	0.70	
第6セグメント	-11.2525	-13715.8	-21322.9	0.64	セグメントの 圧壊
	-11.7375	-12639.4	-21322.9	0.59	
	-12.2225	-11653.9	-21322.9	0.55	
	-12.7075	-10818.7	-21322.9	0.51	
接合部6	-13.2275	-10159.5	-21322.9	0.48	

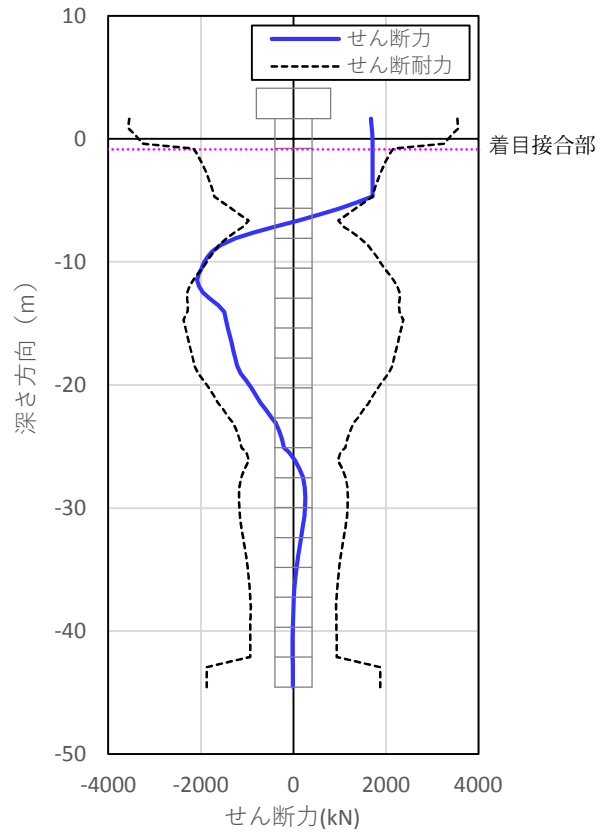
[地盤変位なし]

位置	要素中心 高さ H(m)	曲げモーメント			終局状態
		応答モーメント M(kNm)	終局曲げモーメント Mu(kNm)	超過率  M/Mu	
第1セグメント	1.425	-7876.6	-22113.0	0.36	セグメントの 圧壊
	1.015	-8567.2	-22113.0	0.39	
	0.605	-9261.4	-22113.0	0.42	
	0.2	-9950.6	-22113.0	0.45	
	-0.2	-10633.9	-22113.0	0.48	
	-0.6	-11318.1	-22113.0	0.51	
接合部1(着目接合部)	-0.835	-11720.1	-14845.0	0.79	PC鋼棒破断
第2セグメント	-1	-12002.3	-21322.9	0.56	セグメントの 圧壊
	-1.295	-12506.9	-21322.9	0.59	
	-1.68	-13165.4	-21322.9	0.62	
	-2.12	-13917.9	-21322.9	0.65	
	-2.56	-14670.5	-21322.9	0.69	
	-3.005	-15431.7	-21322.9	0.72	
接合部2	-3.473	-16232.2	-21322.9	0.76	
第3セグメント	-3.959	-17063.4	-21322.9	0.80	セグメントの 圧壊
	-4.445	-17894.7	-21322.9	0.84	
	-4.931	-18725.9	-21322.9	0.88	
	-5.417	-19473.5	-21322.9	0.91	
接合部3	-5.903	-20047.0	-21322.9	0.94	
第4セグメント	-6.389	-20429.7	-21322.9	0.96	セグメントの 圧壊
	-6.875	-20600.4	-21322.9	0.97	
	-7.361	-20537.0	-21322.9	0.96	
	-7.847	-20234.9	-21322.9	0.95	
接合部4	-8.3575	-19689.7	-21322.9	0.92	
第5セグメント	-8.8925	-18934.1	-21322.9	0.89	セグメントの 圧壊
	-9.385	-18120.0	-21322.9	0.85	
	-9.8375	-17302.8	-21322.9	0.81	
	-10.2925	-16440.4	-21322.9	0.77	
接合部5	-10.765	-15515.1	-21322.9	0.73	
第6セグメント	-11.2525	-14532.6	-21322.9	0.68	セグメントの 圧壊
	-11.7375	-13532.1	-21322.9	0.63	
	-12.2225	-12533.6	-21322.9	0.59	
	-12.7075	-11564.8	-21322.9	0.54	
接合部6	-13.2275	-10587.0	-21322.9	0.50	

[地盤変位あり]



[地盤変位なし]



[地盤変位あり]

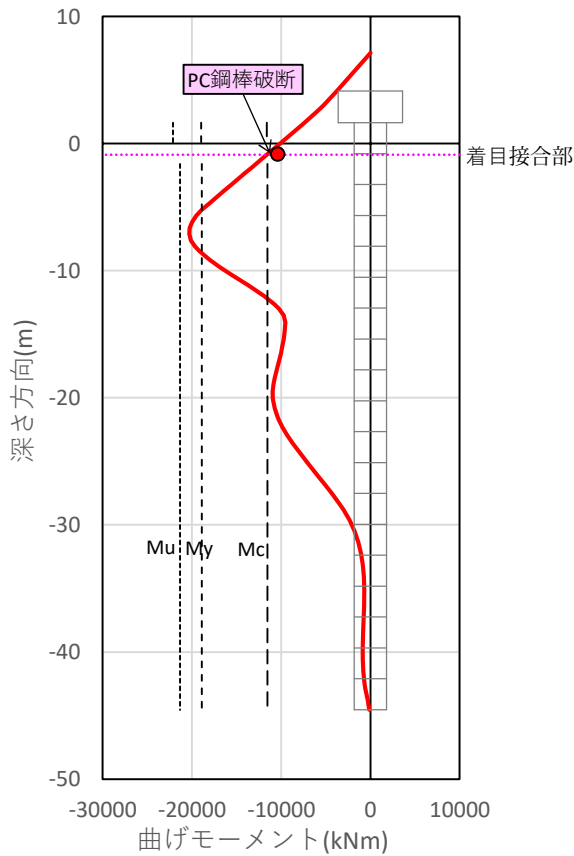
位置	高さ H(m)	せん断		
		せん断力 S(kN)	せん断耐力 Ps(kN)	超過率  S/Ps
上端セグメント天端	1.63	1679.96	3546.568	0.47
第1セグメント	1.22	1688.72	3555.328	0.47
	0.81	1697.49	3558.41	0.48
	0.4	1701.76	3439.823	0.49
	0	1707.31	3340.535	0.51
	-0.4	1707.31	3248.803	0.53
接合部1(着目接合部)	-0.8	1707.31	2155.59	0.79
第2セグメント	-0.87	1707.31	2143.046	0.80
	-1.13	1707.31	2098.6	0.81
	-1.46	1707.31	2046.634	0.83
	-1.9	1707.31	1984.076	0.86
	-2.34	1707.31	1928.097	0.89
	-2.78	1707.31	1877.712	0.91
接合部2	-3.23	1707.31	1831.141	0.93
第3セグメント	-3.716	1707.31	1785.673	0.96
	-4.202	1707.31	1744.525	0.98
	-4.688	1707.31	1707.11	1.00
	-5.174	1362.82	1520.936	0.90
接合部3	-5.66	990.931	1342.204	0.74
第4セグメント	-6.146	577.14	1159.882	0.50
	-6.632	118.134	968.1063	0.12
	-7.118	386.111	1077.712	0.36
	-7.604	932.838	1305.116	0.71
接合部4	-8.09	1396.2	1509.715	0.92
第5セグメント	-8.625	1775	1698.979	1.04
	-9.16	2009.21	1847.679	1.09
	-9.61	2138.36	1958.761	1.09
	-10.065	2221.9	2063.45	1.08
	接合部5	-10.52	2266.95	2163.353
第6セグメント	-11.01	2280.79	2268.361	1.01
	-11.495	2158.44	2303.259	0.94
	-11.98	1905.65	2246.764	0.85
	-12.465	1538.77	2079.741	0.74
接合部6	-12.95	1030.65	1752.165	0.59

[地盤変位なし]

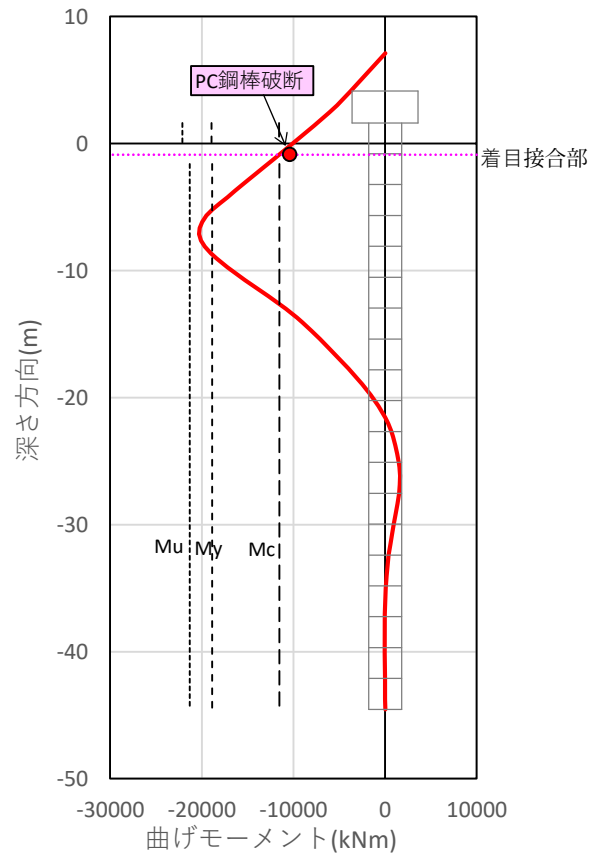
位置	高さ H(m)	せん断		
		せん断力 S(kN)	せん断耐力 Ps(kN)	超過率  S/Ps
上端セグメント天端	1.63	1680.01	3546.618	0.47
第1セグメント	1.22	1688.78	3555.388	0.47
	0.81	1697.54	3558.409	0.48
	0.4	1706.19	3443.87	0.50
	0	1710.47	3342.976	0.51
	-0.4	1710.47	3250.945	0.53
接合部1(着目接合部)	-0.8	1710.47	2157.389	0.79
第2セグメント	-0.87	1710.47	2144.811	0.80
	-1.13	1710.47	2100.241	0.81
	-1.46	1710.47	2048.128	0.84
	-1.9	1710.47	1985.416	0.86
	-2.34	1710.47	1929.3	0.89
	-2.78	1710.47	1878.797	0.91
接合部2	-3.23	1710.47	1832.118	0.93
第3セグメント	-3.716	1710.47	1786.551	0.96
	-4.202	1710.47	1745.324	0.98
	-4.688	1710.47	1707.835	1.00
	-5.174	1366.12	1521.809	0.90
接合部3	-5.66	994.343	1343.229	0.74
第4セグメント	-6.146	580.661	1161.089	0.50
	-6.632	121.748	969.5336	0.13
	-7.118	382.416	1076.008	0.36
	-7.604	860.974	1274.948	0.68
接合部4	-8.09	1256.46	1449.013	0.87
第5セグメント	-8.625	1568.63	1603.502	0.98
	-9.16	1753.33	1718.675	1.02
	-9.61	1858.5	1804.309	1.03
	-10.065	1932.54	1885.634	1.02
	接合部5	-10.52	1982.09	1964.852
第6セグメント	-11.01	2049.17	2070.057	0.99
	-11.495	2076.94	2168.21	0.96
	-11.98	2041.11	2241.532	0.91
	-12.465	1954.25	2289.35	0.85
接合部6	-12.95	1816	2301.213	0.79

## ■ケース 8

[地盤変位あり]



[地盤変位なし]



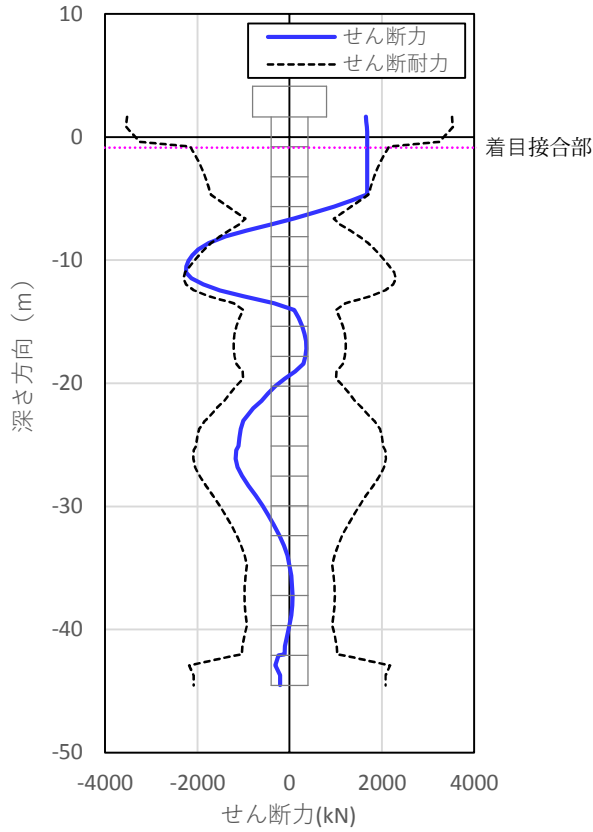
[地盤変位あり]

位置	要素中心 高さ H(m)	曲げモーメント			終局状態
		応答モーメント M(kNm)	終局曲げモーメント Mu(kNm)	超過率  M/Mu	
第1セグメント	1.425	-7761.2	-22113.0	0.35	セグメントの 圧壊
	1.015	-8441.7	-22113.0	0.38	
	0.605	-9125.7	-22113.0	0.41	
	0.2	-9804.8	-22113.0	0.44	
	-0.2	-10478.2	-22113.0	0.47	
	-0.6	-11152.3	-22113.0	0.50	
接合部1(着目接合部)	-0.835	-11548.4	-10404.2	1.11	PC鋼棒破断
第2セグメント	-1	-11826.4	-21322.9	0.55	セグメントの 圧壊
	-1.295	-12323.6	-21322.9	0.58	
	-1.68	-12972.5	-21322.9	0.61	
	-2.12	-13714.0	-21322.9	0.64	
	-2.56	-14455.6	-21322.9	0.68	
	-3.005	-15205.5	-21322.9	0.71	
接合部2	-3.473	-15994.3	-21322.9	0.75	
第3セグメント	-3.959	-16813.3	-21322.9	0.79	セグメントの 圧壊
	-4.445	-17632.4	-21322.9	0.83	
	-4.931	-18451.5	-21322.9	0.87	
	-5.417	-19186.8	-21322.9	0.90	
接合部3	-5.903	-19748.1	-21322.9	0.93	
第4セグメント	-6.389	-20118.6	-21322.9	0.94	セグメントの 圧壊
	-6.875	-20277.0	-21322.9	0.95	
	-7.361	-20201.3	-21322.9	0.95	
	-7.847	-19874.8	-21322.9	0.93	
接合部4	-8.3575	-19276.8	-21322.9	0.90	
第5セグメント	-8.8925	-18437.1	-21322.9	0.86	セグメントの 圧壊
	-9.385	-17522.0	-21322.9	0.82	
	-9.8375	-16596.5	-21322.9	0.78	
	-10.2925	-15619.0	-21322.9	0.73	
接合部5	-10.765	-14574.0	-21322.9	0.68	
第6セグメント	-11.2525	-13482.7	-21322.9	0.63	セグメントの 圧壊
	-11.7375	-12423.7	-21322.9	0.58	
	-12.2225	-11455.5	-21322.9	0.54	
	-12.7075	-10636.8	-21322.9	0.50	
接合部6	-13.2275	-9994.0	-21322.9	0.47	

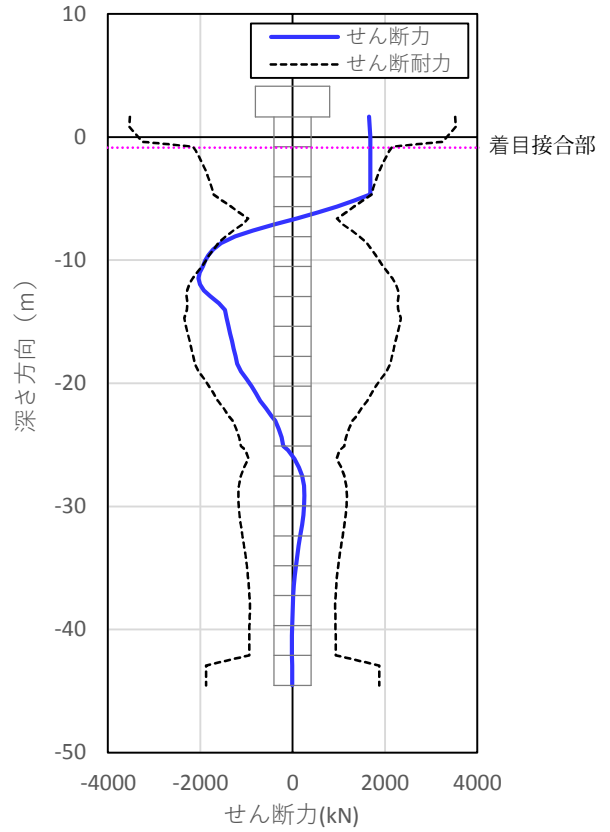
[地盤変位なし]

位置	要素中心 高さ H(m)	曲げモーメント			終局状態
		応答モーメント M(kNm)	終局曲げモーメント Mu(kNm)	超過率  M/Mu	
第1セグメント	1.425	-7761.3	-22113.0	0.35	セグメントの 圧壊
	1.015	-8441.8	-22113.0	0.38	
	0.605	-9125.9	-22113.0	0.41	
	0.2	-9805.0	-22113.0	0.44	
	-0.2	-10478.3	-22113.0	0.47	
	-0.6	-11152.5	-22113.0	0.50	
接合部1(着目接合部)	-0.835	-11548.6	-10404.2	1.11	PC鋼棒破断
第2セグメント	-1	-11826.7	-21322.9	0.55	セグメントの 圧壊
	-1.295	-12323.9	-21322.9	0.58	
	-1.68	-12972.7	-21322.9	0.61	
	-2.12	-13714.3	-21322.9	0.64	
	-2.56	-14455.9	-21322.9	0.68	
	-3.005	-15205.8	-21322.9	0.71	
接合部2	-3.473	-15994.6	-21322.9	0.75	
第3セグメント	-3.959	-16813.7	-21322.9	0.79	セグメントの 圧壊
	-4.445	-17632.8	-21322.9	0.83	
	-4.931	-18451.9	-21322.9	0.87	
	-5.417	-19187.3	-21322.9	0.90	
接合部3	-5.903	-19748.7	-21322.9	0.93	
第4セグメント	-6.389	-20119.3	-21322.9	0.94	セグメントの 圧壊
	-6.875	-20277.9	-21322.9	0.95	
	-7.361	-20202.5	-21322.9	0.95	
	-7.847	-19893.5	-21322.9	0.93	
接合部4	-8.3575	-19350.6	-21322.9	0.91	
第5セグメント	-8.8925	-18604.7	-21322.9	0.87	セグメントの 圧壊
	-9.385	-17804.0	-21322.9	0.83	
	-9.8375	-17001.5	-21322.9	0.80	
	-10.2925	-16155.5	-21322.9	0.76	
接合部5	-10.765	-15248.3	-21322.9	0.72	
第6セグメント	-11.2525	-14285.2	-21322.9	0.67	セグメントの 圧壊
	-11.7375	-13304.5	-21322.9	0.62	
	-12.2225	-12325.5	-21322.9	0.58	
	-12.7075	-11375.1	-21322.9	0.53	
接合部6	-13.2275	-10415.2	-21322.9	0.49	

[地盤変位あり]



[地盤変位なし]



[地盤変位あり]

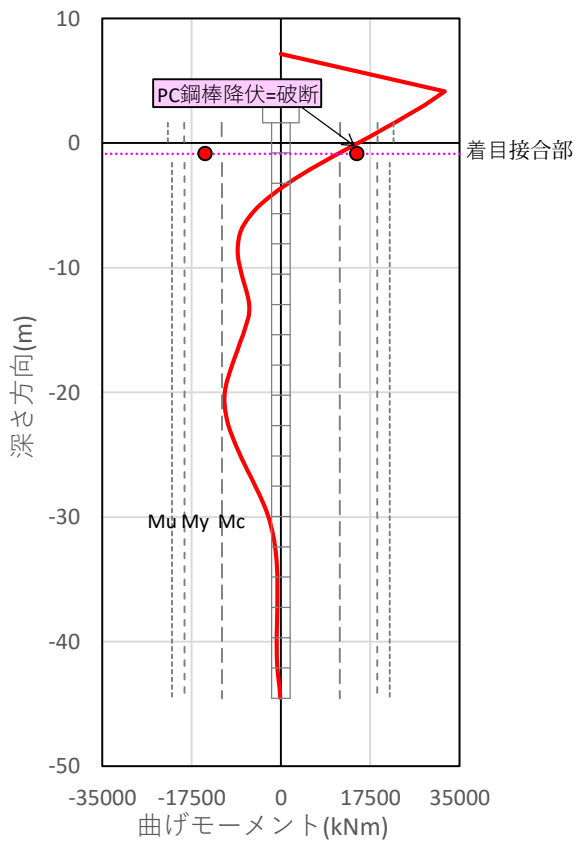
位置	高さ H(m)	せん断		
		せん断力 S(kN)	せん断耐力 Ps(kN)	超過率  S/Ps
上端セグメント天端	1.63	1655.4	3522.008	0.47
第1セグメント	1.22	1664.03	3530.638	0.47
	0.81	1672.66	3539.268	0.47
	0.4	1681.19	3443.864	0.49
	0	1685.4	3342.955	0.50
	-0.4	1685.4	3250.936	0.52
接合部1(着目接合部)	-0.8	1685.4	2157.378	0.78
第2セグメント	-0.87	1685.4	2144.805	0.79
	-1.13	1685.4	2100.234	0.80
	-1.46	1685.4	2048.124	0.82
	-1.9	1685.4	1985.41	0.85
	-2.34	1685.4	1929.292	0.87
接合部2	-3.23	1685.4	1832.117	0.92
第3セグメント	-3.716	1685.4	1786.551	0.94
	-4.202	1685.4	1745.324	0.97
	-4.688	1685.4	1707.836	0.99
	-5.174	1340.98	1519.518	0.88
接合部3	-5.66	969.135	1338.685	0.72
第4セグメント	-6.146	555.386	1154.103	0.48
	-6.632	96.414	959.7613	0.10
	-7.118	407.805	1089.1	0.37
	-7.604	936.094	1312.523	0.71
接合部4	-8.09	1385.51	1514.633	0.915
第5セグメント	-8.625	1753.91	1702.378	<b>1.03</b>
	-9.16	1982.06	1850.399	<b>1.07</b>
	-9.61	2107.84	1961.169	<b>1.07</b>
	-10.065	2189.09	2065.684	<b>1.06</b>
接合部5	-10.52	2232.7	2165.511	<b>1.03</b>
第6セグメント	-11.01	2244.83	2269.98	0.99
	-11.495	2122.11	2303.574	0.92
	-11.98	1870.5	2244.905	0.83
	-12.465	1505.71	2074.41	0.73
接合部6	-12.95	1000.5	1741.484	0.57

[地盤変位なし]

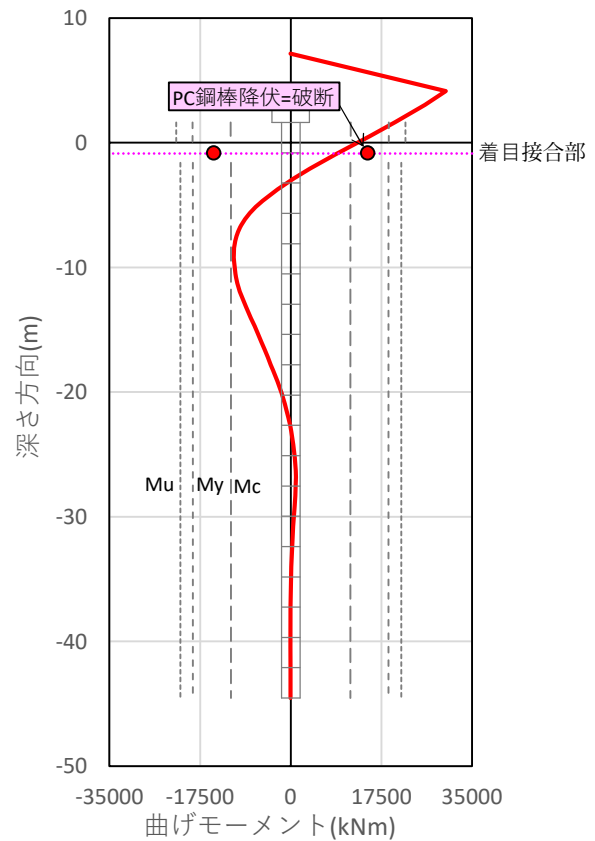
位置	高さ H(m)	せん断		
		せん断力 S(kN)	せん断耐力 Ps(kN)	超過率  S/Ps
上端セグメント天端	1.63	1655.43	3522.038	0.47
第1セグメント	1.22	1664.07	3530.678	0.47
	0.81	1672.7	3539.308	0.47
	0.4	1681.23	3443.873	0.49
	0	1685.44	3342.976	0.50
	-0.4	1685.44	3250.943	0.52
接合部1(着目接合部)	-0.8	1685.44	2157.386	0.78
第2セグメント	-0.87	1685.44	2144.803	0.79
	-1.13	1685.44	2100.232	0.80
	-1.46	1685.44	2048.133	0.82
	-1.9	1685.44	1985.411	0.85
	-2.34	1685.44	1929.294	0.87
接合部2	-3.23	1685.44	1832.121	0.92
第3セグメント	-3.716	1685.44	1786.556	0.94
	-4.202	1685.44	1745.325	0.97
	-4.688	1685.44	1707.838	0.99
	-5.174	1341.15	1519.582	0.88
接合部3	-5.66	969.435	1338.804	0.72
第4セグメント	-6.146	555.802	1154.272	0.48
	-6.632	96.9272	959.9736	0.10
	-7.118	407.208	1088.844	0.37
	-7.604	864.684	1282.525	0.67
接合部4	-8.09	1244.21	1452.969	0.86
第5セグメント	-8.625	1544.59	1604.912	0.96
	-9.16	1722.48	1718.553	<b>1.00</b>
	-9.61	1823.84	1803.218	<b>1.01</b>
	-10.065	1895.29	1883.772	<b>1.01</b>
接合部5	-10.52	1943.21	1962.362	0.99
第6セグメント	-11.01	2008.37	2066.79	0.97
	-11.495	2035.88	2164.602	0.94
	-11.98	2001.71	2238.045	0.89
	-12.465	1917.65	2286.231	0.84
接合部6	-12.95	1783.09	2298.668	0.78

## ■ケース 9

[地盤変位あり]



[地盤変位なし]



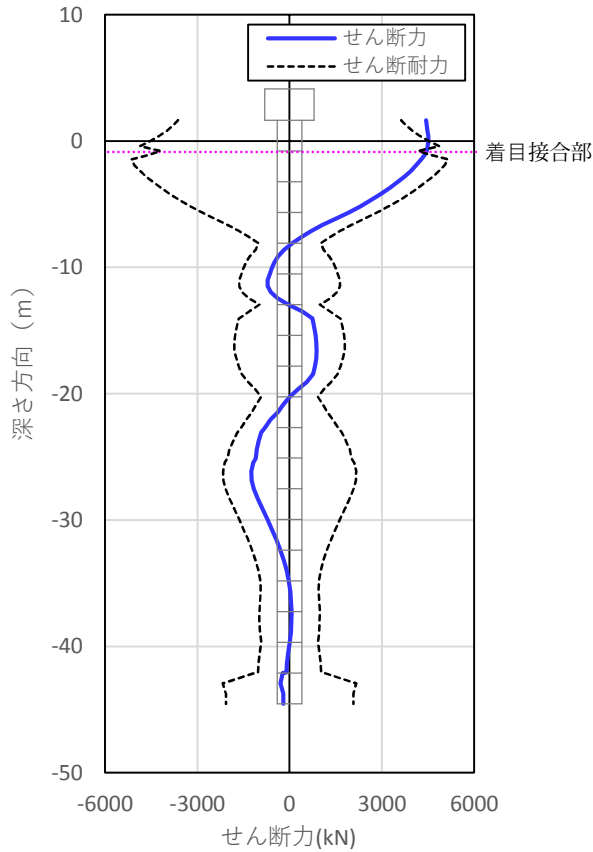
[地盤変位あり]

位置	要素中心 高さ H(m)	曲げモーメント			終局状態
		応答モーメント M(kNm)	終局曲げモーメント Mu(kNm)	超過率  M/Mu	
第1セグメント	1.425	21453.6	22113.0	0.97	セグメントの 圧壊
	1.015	19631.1	22113.0	0.89	
	0.605	17799.0	22113.0	0.80	
	0.2	15979.9	22113.0	0.72	
	-0.2	14177.4	22113.0	0.64	
	-0.6	12378.8	22113.0	0.56	
接合部1(着目接合部)	-0.835	11326.2	14845.0	0.76	PC鋼棒破断
第2セグメント	-1	10593.7	21322.9	0.50	セグメントの 圧壊
	-1.295	9294.0	21322.9	0.44	
	-1.68	7629.2	21322.9	0.36	
	-2.12	5779.6	21322.9	0.27	
	-2.56	4001.8	21322.9	0.19	
	-3.005	2287.1	21322.9	0.11	
接合部2	-3.473	585.7	21322.9	0.03	
第3セグメント	-3.959	-1062.5	-21322.9	0.05	セグメントの 圧壊
	-4.445	-2575.2	-21322.9	0.12	
	-4.931	-3939.7	-21322.9	0.18	
	-5.417	-5143.5	-21322.9	0.24	
接合部3	-5.903	-6173.5	-21322.9	0.29	
第4セグメント	-6.389	-7012.9	-21322.9	0.33	セグメントの 圧壊
	-6.875	-7648.7	-21322.9	0.36	
	-7.361	-8090.2	-21322.9	0.38	
	-7.847	-8361.0	-21322.9	0.39	
接合部4	-8.3575	-8480.5	-21322.9	0.40	

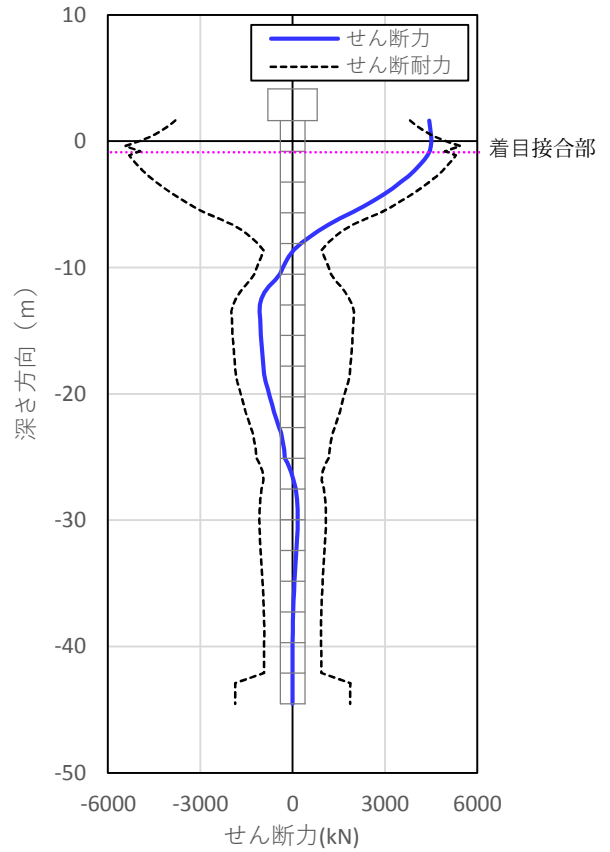
[地盤変位なし]

位置	要素中心 高さ H(m)	曲げモーメント			終局状態
		応答モーメント M(kNm)	終局曲げモーメント Mu(kNm)	超過率  M/Mu	
第1セグメント	1.425	19304.3	22113.0	0.87	セグメントの 圧壊
	1.015	17481.9	22113.0	0.79	
	0.605	15650.0	22113.0	0.71	
	0.2	13831.2	22113.0	0.63	
	-0.2	12028.7	22113.0	0.54	
	-0.6	10229.8	22113.0	0.46	
接合部1(着目接合部)	-0.835	9176.8	14845.0	0.62	PC鋼棒破断
第2セグメント	-1	8444.0	21322.9	0.40	セグメントの 圧壊
	-1.295	7143.8	21322.9	0.34	
	-1.68	5478.1	21322.9	0.26	
	-2.12	3627.3	21322.9	0.17	
	-2.56	1848.3	21322.9	0.09	
	-3.005	132.1	21322.9	0.01	
接合部2	-3.473	-1570.8	-21322.9	0.07	
第3セグメント	-3.959	-3220.7	-21322.9	0.15	セグメントの 圧壊
	-4.445	-4735.2	-21322.9	0.22	
	-4.931	-6101.6	-21322.9	0.29	
	-5.417	-7307.2	-21322.9	0.34	
接合部3	-5.903	-8339.2	-21322.9	0.39	
第4セグメント	-6.389	-9181.2	-21322.9	0.43	セグメントの 圧壊
	-6.875	-9833.8	-21322.9	0.46	
	-7.361	-10317.1	-21322.9	0.48	
	-7.847	-10649.9	-21322.9	0.50	
接合部4	-8.3575	-10853.6	-21322.9	0.51	

[地盤変位あり]



[地盤変位なし]



[地盤変位あり]

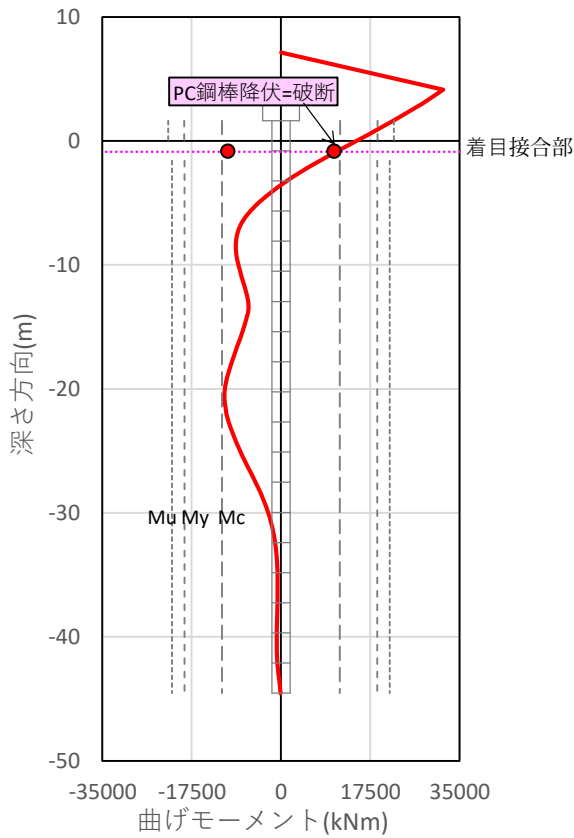
位置	高さ H(m)	せん断		
		せん断力 S(kN)	せん断耐力 Ps(kN)	超過率  S/Ps
上端セグメント天端	1.63	4434	3627.967	<b>1.22</b>
第1セグメント	1.22	4457.13	3793.805	<b>1.17</b>
	0.81	4480.25	3992.922	<b>1.12</b>
	0.4	4503.1	4236.327	<b>1.06</b>
	0	4510.08	4523.499	1.00
	-0.4	4483.96	4867.046	0.92
接合部1(着目接合部)	-0.8	4457.71	4195.459	<b>1.06</b>
第2セグメント	-0.87	4434.43	4269.373	<b>1.04</b>
	-1.13	4382.89	4611.525	0.95
	-1.46	4280.13	5133.369	0.83
	-1.9	4127.38	5046.973	0.82
	-2.34	3953.34	4872.933	0.81
	-2.78	3755.65	4675.243	0.80
接合部2	-3.23	3524.23	4443.823	0.79
第3セグメント	-3.716	3258.41	4178.003	0.78
	-4.202	2966.6	3886.193	0.76
	-4.688	2648.79	3568.383	0.74
	-5.174	2304.99	3224.583	0.71
接合部3	-5.66	1933.72	2853.313	0.68
第4セグメント	-6.146	1520.46	2440.053	0.62
	-6.632	1095.97	2015.563	0.54
	-7.118	720.935	1640.528	0.44
	-7.604	393.747	1313.34	0.30
接合部4	-8.09	89.1003	1008.497	0.09

[地盤変位なし]

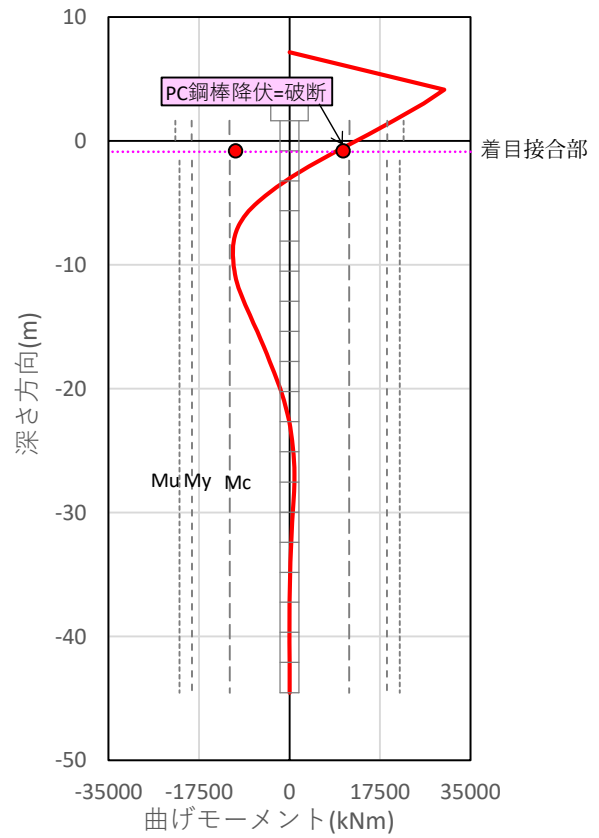
位置	高さ H(m)	せん断		
		せん断力 S(kN)	せん断耐力 Ps(kN)	超過率  S/Ps
上端セグメント天端	1.63	4433.55	3815.068	<b>1.16</b>
第1セグメント	1.22	4456.67	4018.743	<b>1.11</b>
	0.81	4479.8	4268.488	<b>1.05</b>
	0.4	4502.64	4581.703	0.98
	0	4510.06	4964.961	0.91
	-0.4	4484.76	5447.106	0.82
接合部1(着目接合部)	-0.8	4458.96	4951.032	0.90
第2セグメント	-0.87	4435.99	5069.04	0.88
	-1.13	4384.98	5304.573	0.83
	-1.46	4282.64	5202.233	0.82
	-1.9	4130.15	5049.743	0.82
	-2.34	3956.34	4875.933	0.81
	-2.78	3758.86	4678.453	0.80
接合部2	-3.23	3527.64	4447.233	0.79
第3セグメント	-3.716	3261.99	4181.583	0.78
	-4.202	2970.33	3889.923	0.76
	-4.688	2652.64	3572.233	0.74
	-5.174	2308.94	3228.533	0.72
接合部3	-5.66	1937.74	2857.333	0.68
第4セグメント	-6.146	1527.24	2382.341	0.64
	-6.632	1158.67	1943.105	0.60
	-7.118	830.069	1612.015	0.51
	-7.604	539.39	1352.283	0.40
接合部4	-8.09	271.641	1132.201	0.24

# ■ケース 10

[地盤変位あり]



[地盤変位なし]



[地盤変位あり]

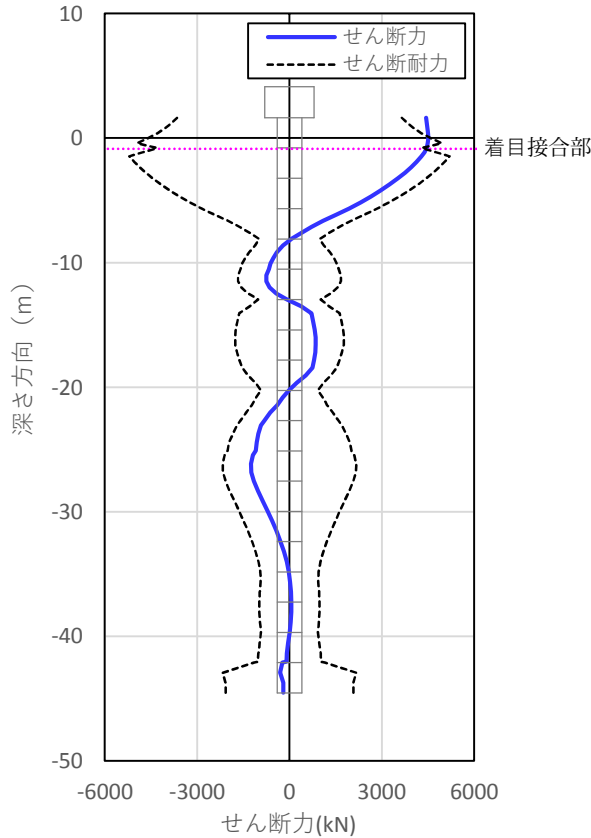
位置	要素中心 高さ H(m)	曲げモーメント			終局状態
		応答モーメント M(kNm)	終局曲げモーメント Mu(kNm)	超過率  M/Mu	
第1セグメント	1.425	21076.5	22113.0	0.95	セグメントの 圧壊
	1.015	19253.2	22113.0	0.87	
	0.605	17420.3	22113.0	0.79	
	0.2	15600.6	22113.0	0.71	
	-0.2	13797.4	22113.0	0.62	
	-0.6	11998.3	22113.0	0.54	
接合部1(着目接合部)	-0.835	10947.2	10404.2	<b>1.05</b>	PC鋼棒破断
第2セグメント	-1	10216.2	22113.0	0.46	セグメントの 圧壊
	-1.295	8916.0	22113.0	0.40	
	-1.68	7250.6	22113.0	0.33	
	-2.12	5400.1	22113.0	0.24	
	-2.56	3621.6	22113.0	0.16	
	-3.005	1906.1	22113.0	0.09	
接合部2	-3.473	203.9	22113.0	0.01	
第3セグメント	-3.959	-1445.1	-21322.9	0.07	セグメントの 圧壊
	-4.445	-2958.5	-21322.9	0.14	
	-4.931	-4323.9	-21322.9	0.20	
	-5.417	-5528.4	-21322.9	0.26	
接合部3	-5.903	-6559.2	-21322.9	0.31	
第4セグメント	-6.389	-7399.4	-21322.9	0.35	セグメントの 圧壊
	-6.875	-8034.1	-21322.9	0.38	
	-7.361	-8471.1	-21322.9	0.40	
	-7.847	-8734.4	-21322.9	0.41	
接合部4	-8.3575	-8843.3	-21322.9	0.41	

[地盤変位なし]

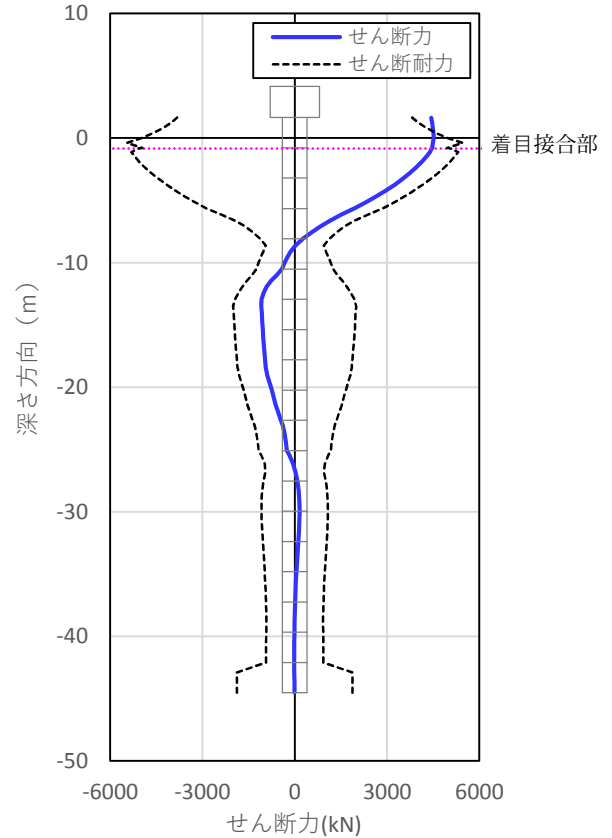
位置	要素中心 高さ H(m)	曲げモーメント			終局状態
		応答モーメント M(kNm)	終局曲げモーメント Mu(kNm)	超過率  M/Mu	
第1セグメント	1.425	19304.9	22113.0	0.87	セグメントの 圧壊
	1.015	17481.5	22113.0	0.79	
	0.605	15648.6	22113.0	0.71	
	0.2	13828.8	22113.0	0.63	
	-0.2	12025.4	22113.0	0.54	
	-0.6	10225.5	22113.0	0.46	
接合部1(着目接合部)	-0.835	9171.9	10404.2	0.88	PC鋼棒破断
第2セグメント	-1	8438.8	22113.0	0.38	セグメントの 圧壊
	-1.295	7137.9	22113.0	0.32	
	-1.68	5471.2	22113.0	0.25	
	-2.12	3619.4	22113.0	0.16	
	-2.56	1839.3	22113.0	0.08	
	-3.005	122.1	22113.0	0.01	
接合部2	-3.473	-1582.0	-21322.9	0.07	
第3セグメント	-3.959	-3233.0	-21322.9	0.15	セグメントの 圧壊
	-4.445	-4748.7	-21322.9	0.22	
	-4.931	-6116.2	-21322.9	0.29	
	-5.417	-7323.0	-21322.9	0.34	
接合部3	-5.903	-8356.1	-21322.9	0.39	
第4セグメント	-6.389	-9199.1	-21322.9	0.43	セグメントの 圧壊
	-6.875	-9852.5	-21322.9	0.46	
	-7.361	-10336.3	-21322.9	0.48	
	-7.847	-10669.3	-21322.9	0.50	
接合部4	-8.3575	-10873.0	-21322.9	0.51	



[地盤変位あり]



[地盤変位なし]



[地盤変位あり]

位置	高さ H(m)	せん断		
		せん断力 S(kN)	せん断耐力 Ps(kN)	超過率   S/Ps
上端セグメント天端	1.63	4435.85	3658.885	<b>1.21</b>
第1セグメント	1.22	4458.98	3830.694	<b>1.16</b>
	0.81	4482.12	4037.689	<b>1.11</b>
	0.4	4504.97	4291.775	<b>1.05</b>
	0	4511.95	4593.239	0.98
	-0.4	4485.79	4956.796	0.90
接合部1(着目接合部)	-0.8	4459.52	4309.173	<b>1.03</b>
第2セグメント	-0.87	4436.22	4387.875	<b>1.01</b>
	-1.13	4384.64	4757.72	0.92
	-1.46	4281.86	5201.453	0.82
	-1.9	4129.09	5048.683	0.82
	-2.34	3955.03	4874.623	0.81
	-2.78	3757.33	4676.923	0.80
接合部2	-3.23	3525.9	4445.493	0.79
第3セグメント	-3.716	3260.06	4179.653	0.78
	-4.202	2968.24	3887.833	0.76
	-4.688	2650.43	3570.023	0.74
	-5.174	2306.62	3226.213	0.71
接合部3	-5.66	1935.33	2854.923	0.68
第4セグメント	-6.146	1522.06	2441.653	0.62
	-6.632	1089.93	2009.523	0.54
	-7.118	708.301	1627.894	0.44
	-7.604	375.498	1286.178	0.29
接合部4	-8.09	65.9005	982.5992	0.07

[地盤変位なし]

位置	高さ H(m)	せん断		
		せん断力 S(kN)	せん断耐力 Ps(kN)	超過率   S/Ps
上端セグメント天端	1.63	4435.92	3816.003	<b>1.16</b>
第1セグメント	1.22	4459.05	4019.88	<b>1.11</b>
	0.81	4482.19	4269.9	<b>1.05</b>
	0.4	4505.04	4583.5	0.98
	0	4512.47	4967.312	0.91
	-0.4	4487.16	5450.246	0.82
接合部1(着目接合部)	-0.8	4461.36	4955.265	0.90
第2セグメント	-0.87	4438.39	5073.56	0.87
	-1.13	4387.38	5306.973	0.83
	-1.46	4285.04	5204.633	0.82
	-1.9	4132.55	5052.143	0.82
	-2.34	3958.73	4878.323	0.81
	-2.78	3761.25	4680.843	0.80
接合部2	-3.23	3530.03	4449.623	0.79
第3セグメント	-3.716	3264.38	4183.973	0.78
	-4.202	2972.72	3892.313	0.76
	-4.688	2655.03	3574.623	0.74
	-5.174	2311.33	3230.923	0.72
接合部3	-5.66	1940.13	2859.723	0.68
第4セグメント	-6.146	1529	2381.113	0.64
	-6.632	1159.85	1942.176	0.60
	-7.118	830.754	1611.287	0.52
	-7.604	539.637	1351.688	0.40
接合部4	-8.09	271.488	1131.698	0.24

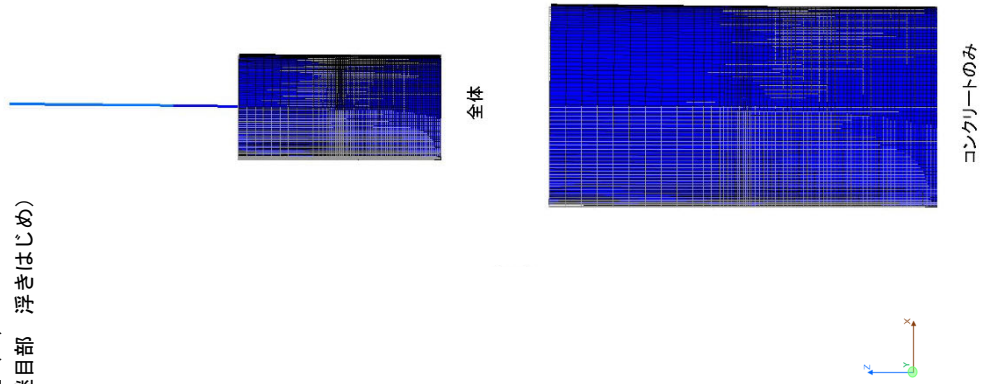
## 参考資料 Ⅱ

PC 鋼棒破断過程の検証時のコンター図

(1) コンター図 (健全ケース)

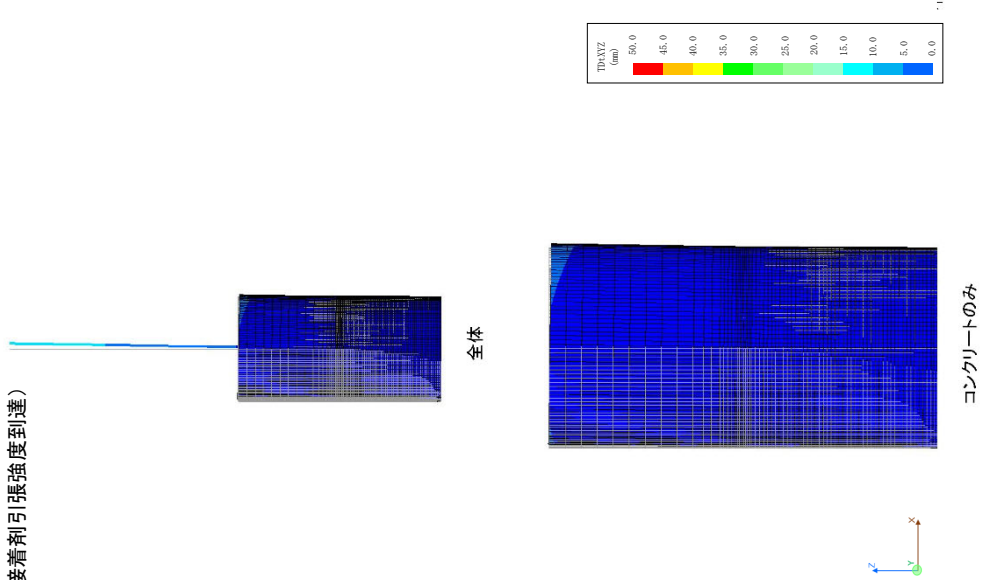
1) 変形図 (変形倍率:10 倍)

水平荷重 (P) = 1101kN  
 (着目継目部 浮きはじめ)

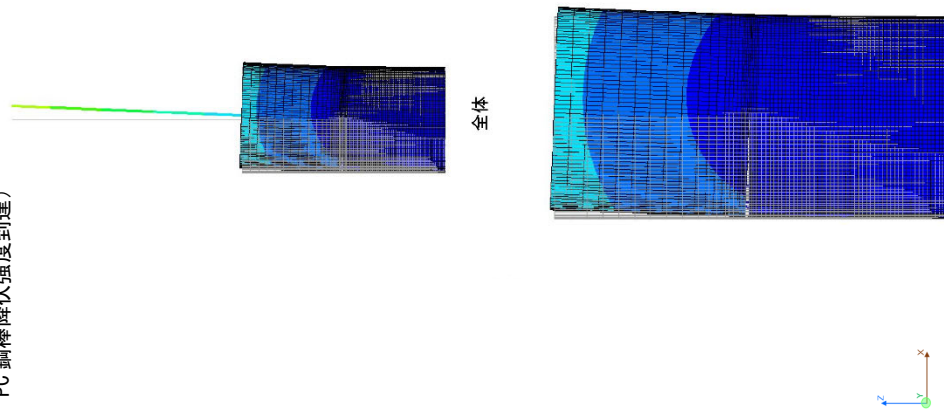


単位: mm  
 変形前

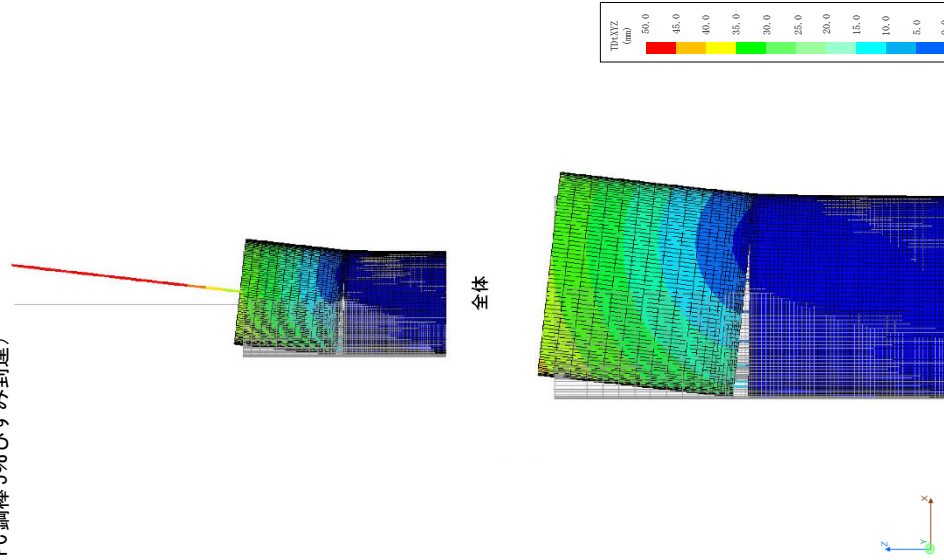
水平荷重 (P) = 1532kN  
 (着目継目部 接着剤引張強度到達)



水平荷重 (P) = 2320kN  
 (着目継目部 PC 鋼棒降伏強度到達)



水平荷重 (P) = 2943kN  
 (着目継目部 PC 鋼棒 5%ひずみ到達)

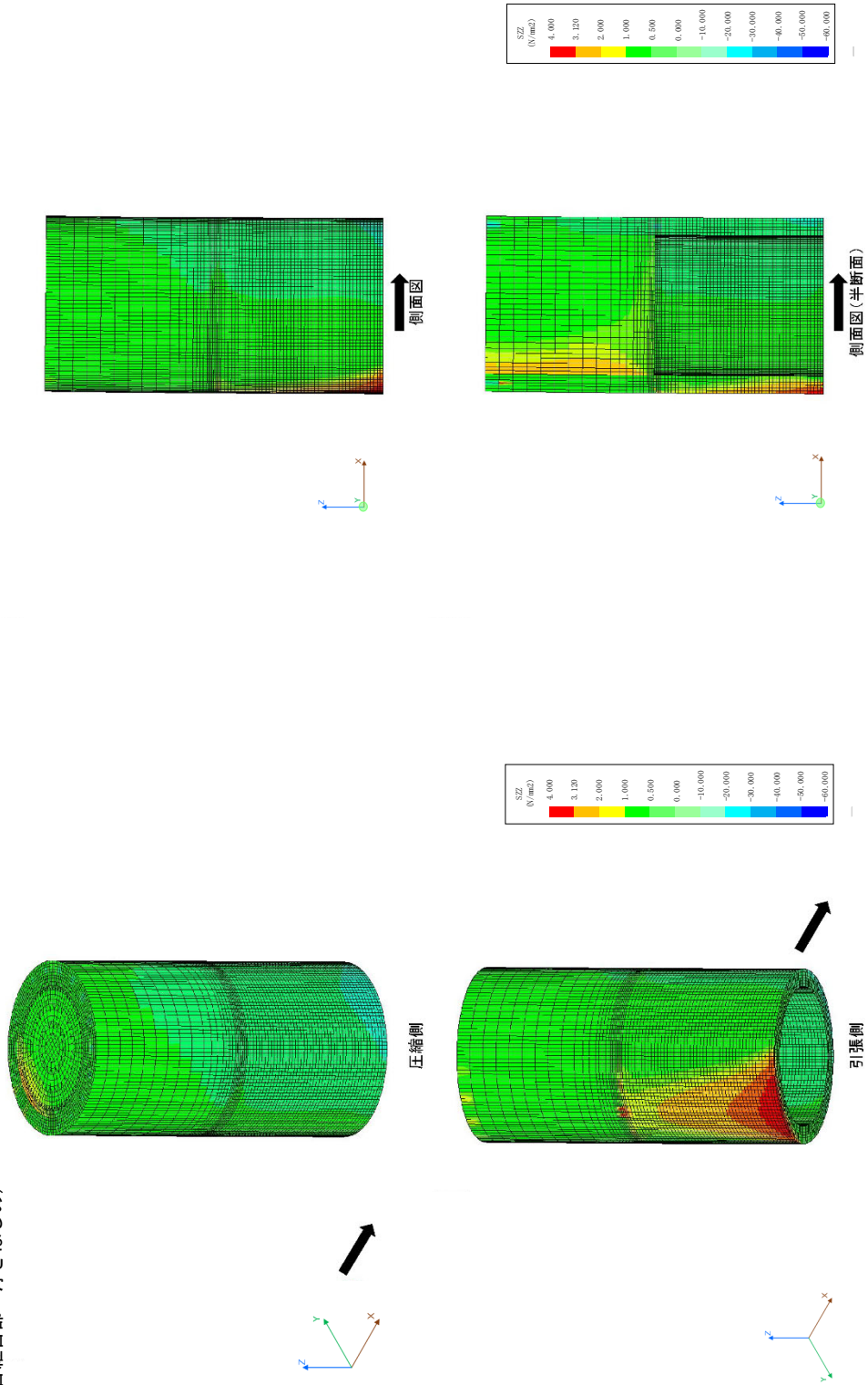


単位: mm  
 変形前

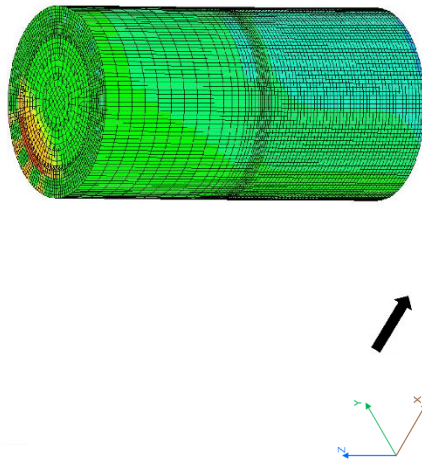
## 2) コンクリート鉛直応力コンター図と変形図 (変形倍率: 10 倍)

水平荷重 (P) = 1101kN  
(着目継目部 浮きはじめ)

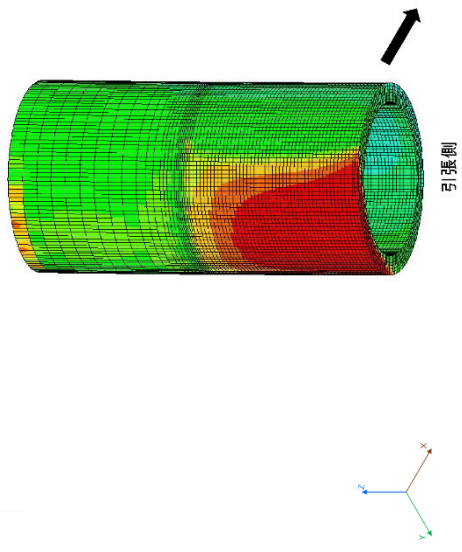
単位: N/mm<sup>2</sup>  
(参考) 圧縮強度: -50N/mm<sup>2</sup>, 引張強度: 3.12N/mm<sup>2</sup>



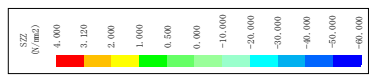
水平荷重 (P) = 1532kN  
 (着目継目部 接着剤引張強度到達)



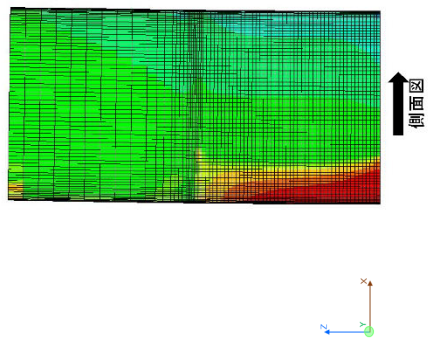
圧縮側



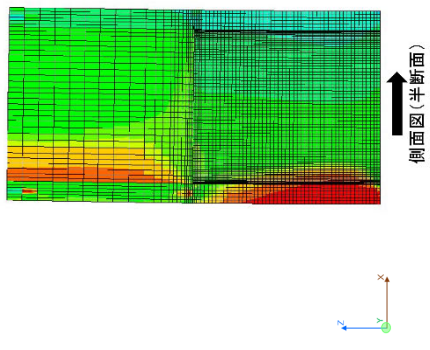
引張側



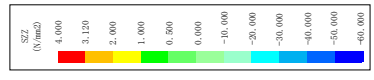
単位: N/mm<sup>2</sup>  
 (参考) 圧縮強度: -50N/mm<sup>2</sup>, 引張強度: 3.12N/mm<sup>2</sup>



側面図

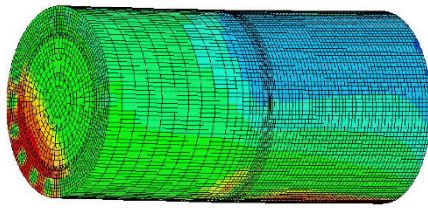


側面図 (半断面)

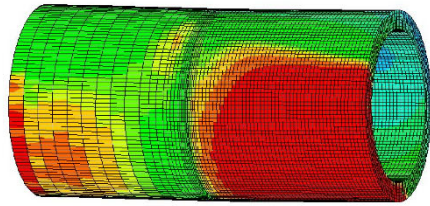


水平荷重 (P) = 2320kN  
 (着目継目部 PC 鋼棒降伏強度到達)

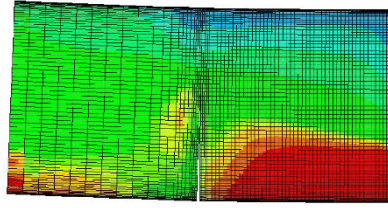
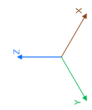
単位: N/mm<sup>2</sup>  
 (参考) 圧縮強度: -50N/mm<sup>2</sup>, 引張強度: 3.12N/mm<sup>2</sup>



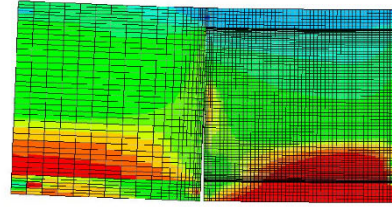
圧縮側



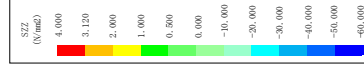
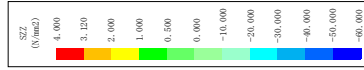
引張側



側面図



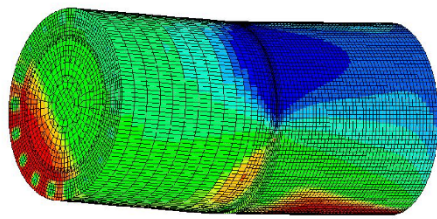
側面図(半断面)





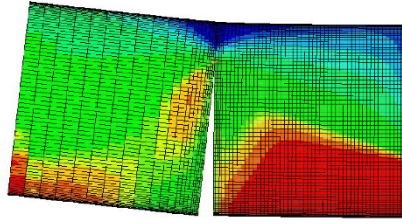
水平荷重 (P) = 294.3kN  
 (着目継目部 PC 鋼棒 5%ひずみ到達)

単位: N/mm<sup>2</sup>  
 (参考) 圧縮強度: -50N/mm<sup>2</sup>, 引張強度: 3.12N/mm<sup>2</sup>

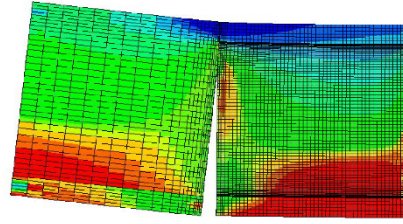


圧縮側

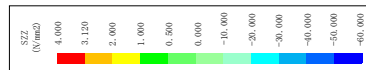
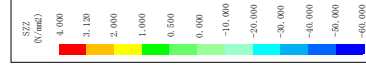
引張側



側面図



側面図(半断面)

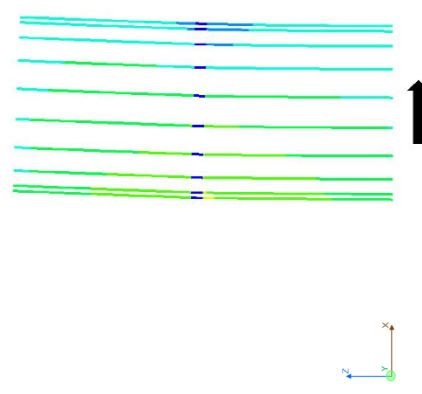




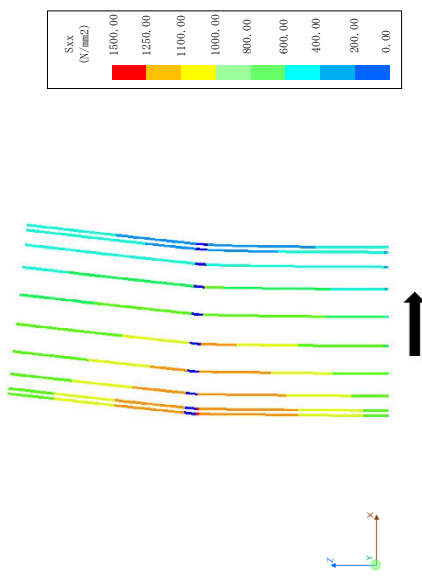
### 3) PC 鋼棒応力コンター図と変形図 (変形倍率: 10 倍)

単位: N/mm<sup>2</sup>  
引張強度: 1250N/mm<sup>2</sup>, 引張降伏強度: 1100N/mm<sup>2</sup>

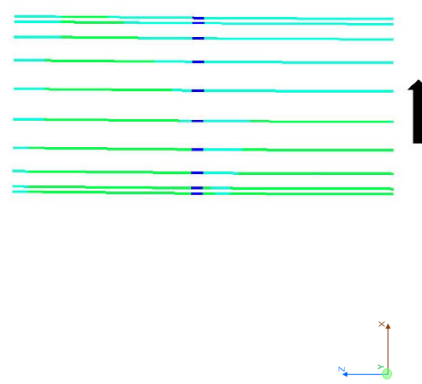
水平荷重 (P) = 2320kN  
(着目継目部 PC 鋼棒降伏強度到達)



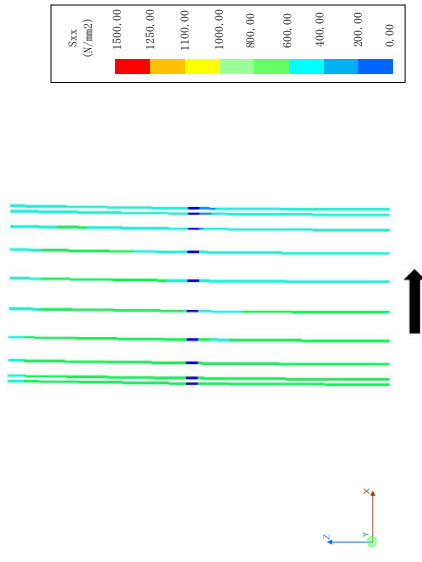
水平荷重 (P) = 2943kN  
(着目継目部 PC 鋼棒 5%ひずみ到達)



水平荷重 (P) = 1101kN  
(着目継目部 浮きはじめ)



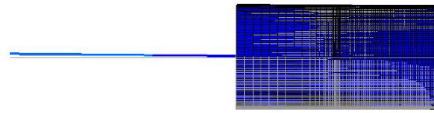
水平荷重 (P) = 1532kN  
(着目継目部 接着剤引張強度到達)



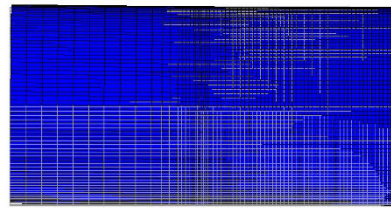
(2) コンター図 (劣化ケース 1)

1) 変形図 (変形倍率:10 倍)

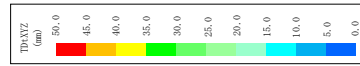
水平荷重 (P) = 1002kN  
 (着目継目部 浮きはじめ)



全体

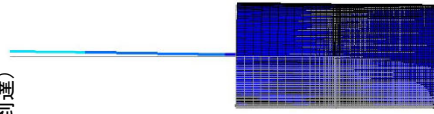


コンクリートのみ

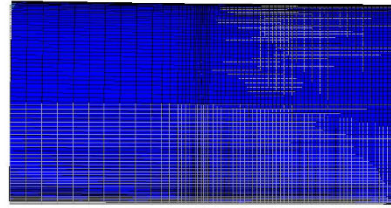


単位: mm  
 変形前

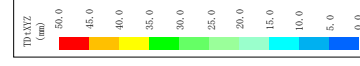
水平荷重 (P) = 1456kN  
 (着目継目部 接着剤引張強度到達)



全体



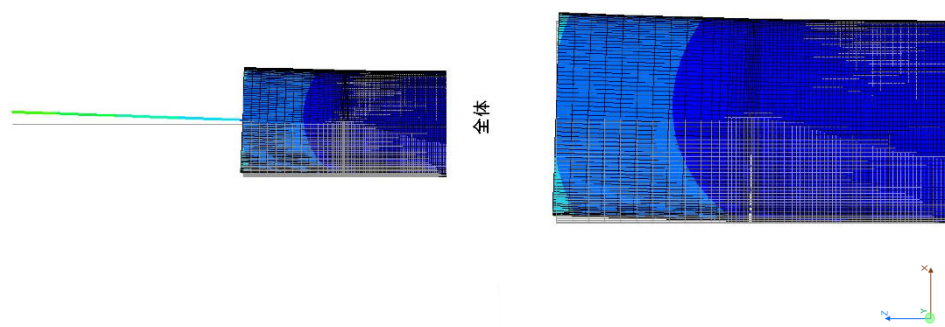
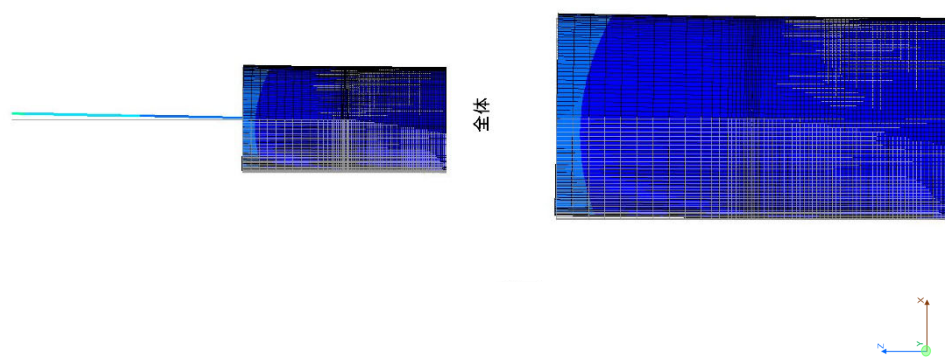
コンクリートのみ



水平荷重 (P) = 1671kN  
 (着目継目部 PC 鋼棒降伏強度到達)

水平荷重 (P) = 2118kN  
 (着目継目部 PC 鋼棒 5%ひずみ到達)

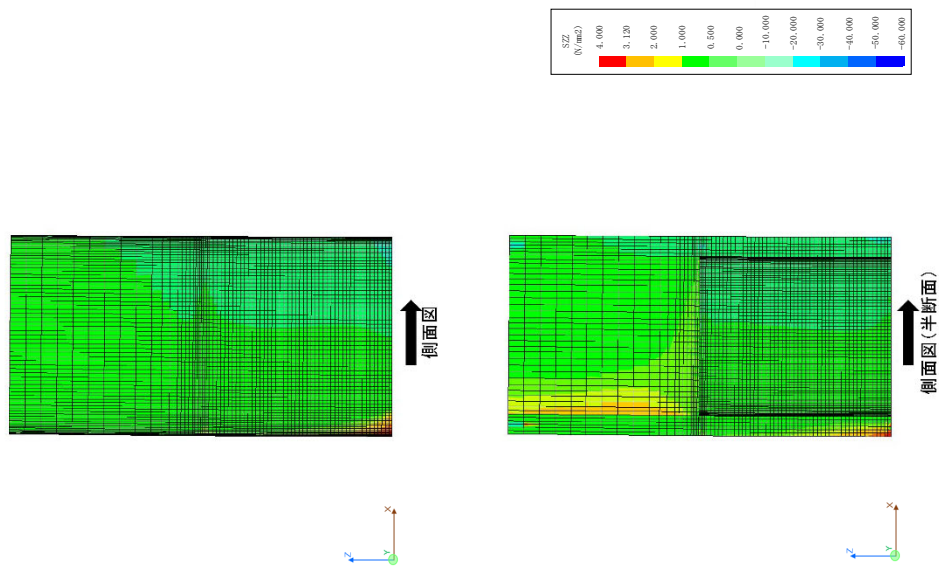
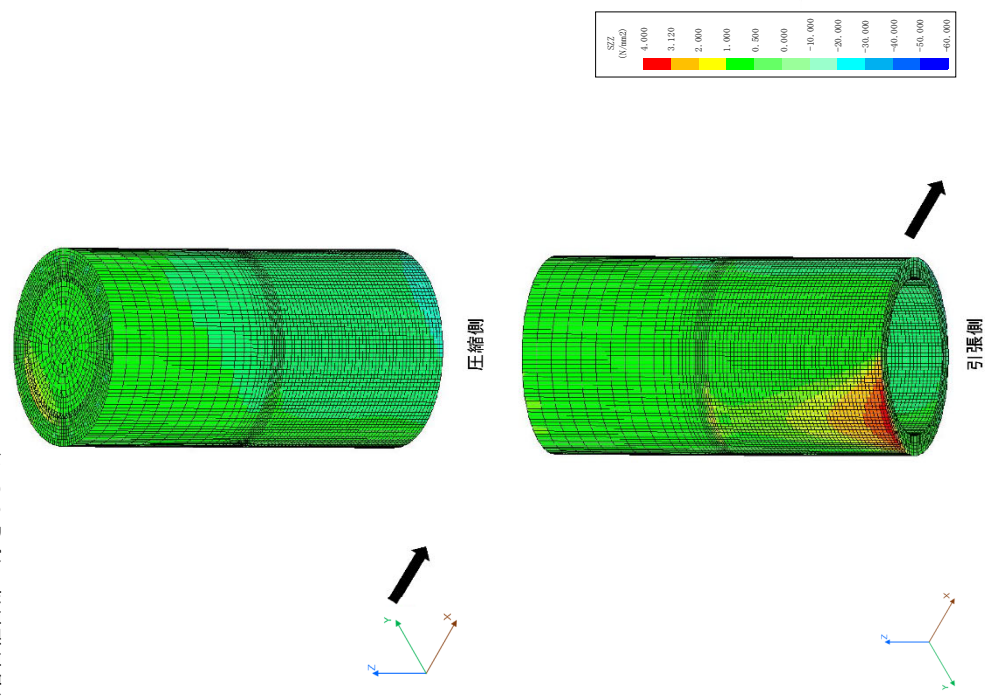
単位: mm  
 変形前



## 2) コンクリート鉛直応力コンター図と変形図 (変形倍率: 10 倍)

水平荷重 (P) = 1002kN  
(着目継目部 浮きはじめ)

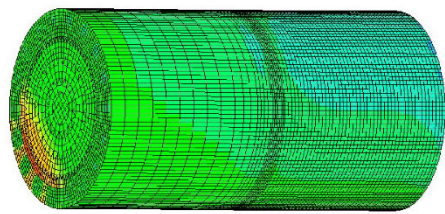
単位: N/mm<sup>2</sup>  
(参考) 圧縮強度: -50N/mm<sup>2</sup>, 引張強度: 3.12N/mm<sup>2</sup>



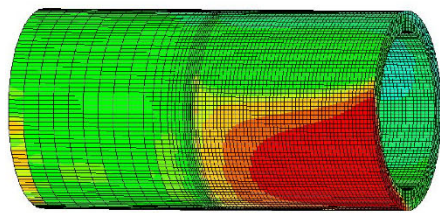
水平荷重 (P) = 1456kN  
 (着目継目部 接着剤引張強度到達)

単位: N/mm<sup>2</sup>

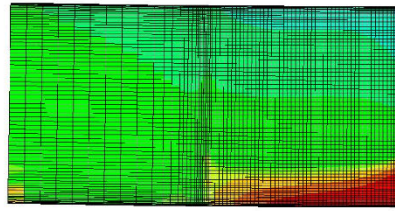
(参考) 圧縮強度: -50N/mm<sup>2</sup>, 引張強度: 3.12N/mm<sup>2</sup>



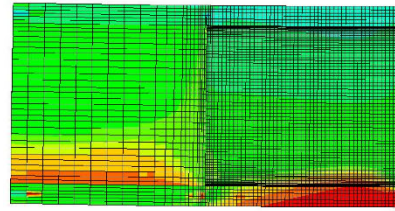
圧縮側



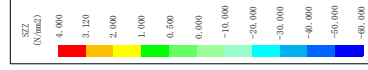
引張側



側面図

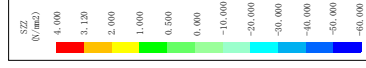
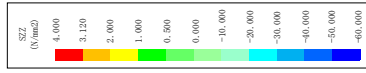
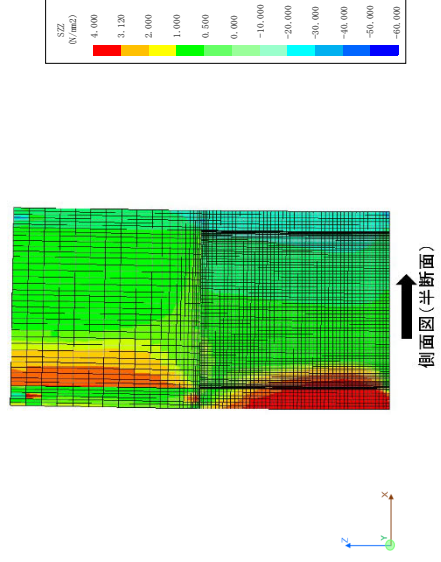
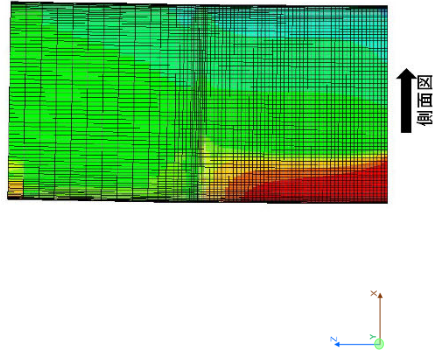
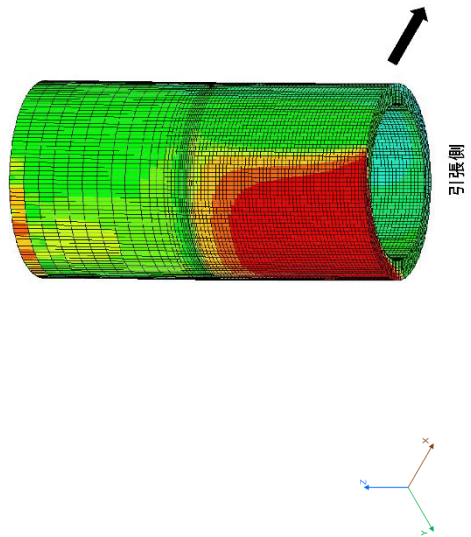
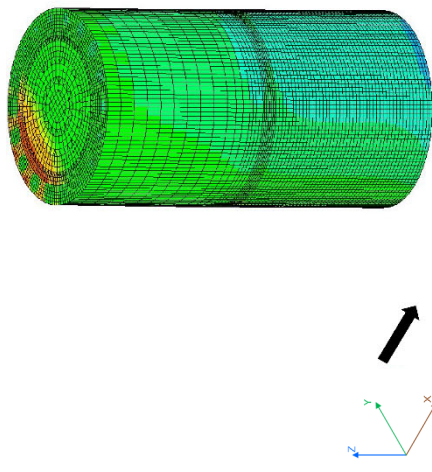


側面図(半断面)



水平荷重 (P) = 1671kN  
 (着目継目部 PC 鋼棒降伏強度到達)

単位: N/mm<sup>2</sup>  
 (参考) 圧縮強度: -50N/mm<sup>2</sup>, 引張強度: 3.12N/mm<sup>2</sup>

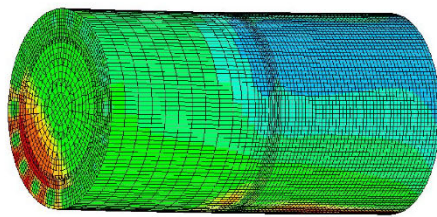




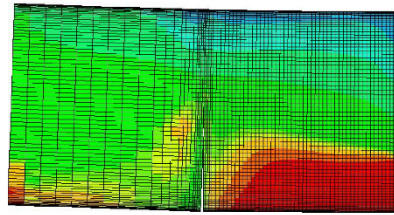
水平荷重 (P) = 2118kN  
 (着目継目部 PC 鋼棒 5%ひずみ到達)

単位: N/mm<sup>2</sup>

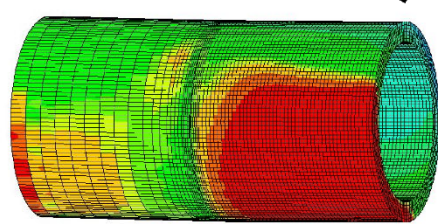
(参考) 圧縮強度: -50N/mm<sup>2</sup>, 引張強度: 3.12N/mm<sup>2</sup>



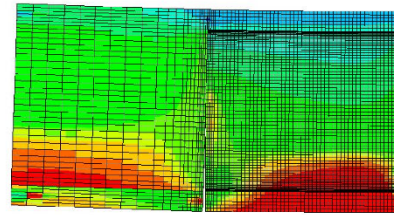
圧縮側



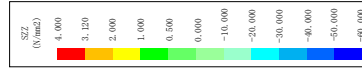
側面図



引張側



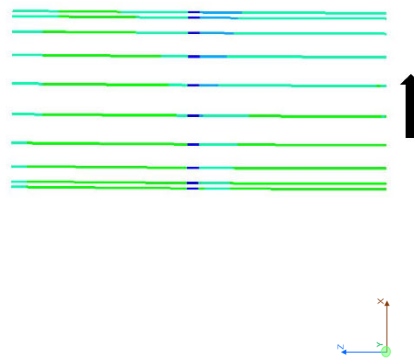
側面図(半断面)



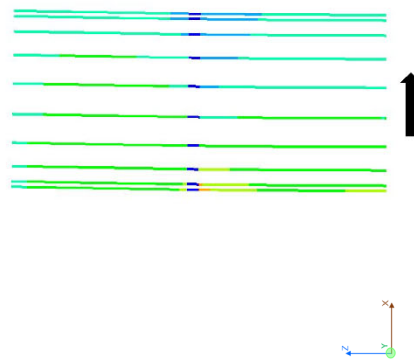
### 3) PC 鋼棒応力コンタ一図と変形図 (変形倍率: 10 倍)

単位: N/mm<sup>2</sup>  
引張強度: 1250N/mm<sup>2</sup>, 引張降伏強度: 1100N/mm<sup>2</sup>

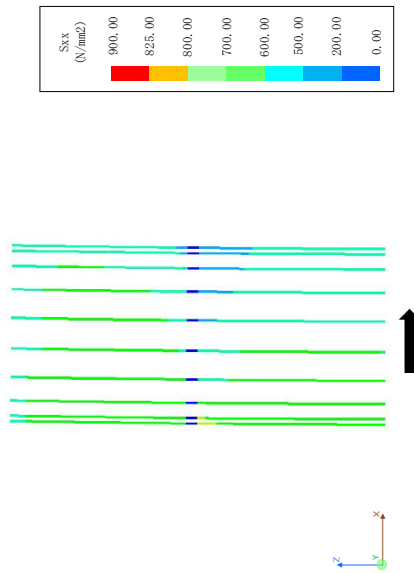
水平荷重 (P) = 1002kN  
(着目継目部 浮きはじめ)



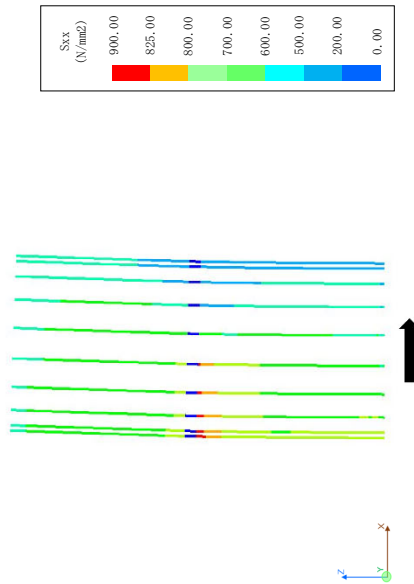
水平荷重 (P) = 1671kN  
(着目継目部 PC 鋼棒降伏強度到達)



水平荷重 (P) = 1456kN  
(着目継目部 接着剤引張強度到達)



水平荷重 (P) = 2118kN  
(着目継目部 PC 鋼棒 5%ひずみ到達)

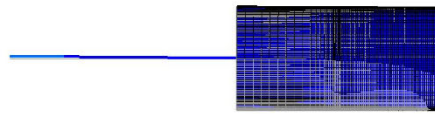




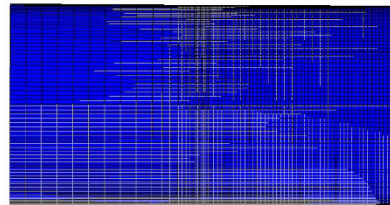
(3) コンタ一図 (劣化ケース2)

1) 変形図 (変形倍率:10倍)

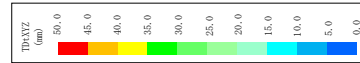
水平荷重 (P) = 700kN  
(着目継目部 浮きはじめ)



全体



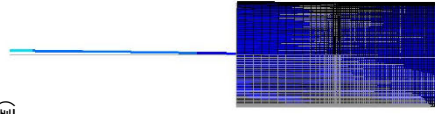
コンクリートのみ



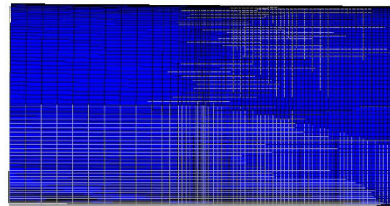
単位: mm

変形前

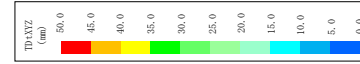
水平荷重 (P) = 1028kN  
(着目継目部 PC 鋼棒降伏強度到達)



全体

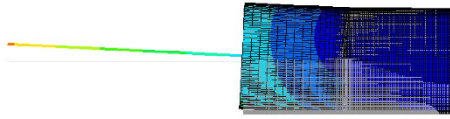


コンクリートのみ

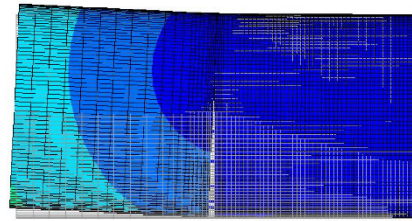


単位: mm  
変形前

水平荷重 (P) = 1483kN  
(着目継目部 PC鋼棒5%ひずみ到達)

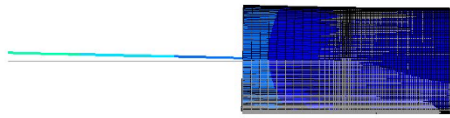


全体

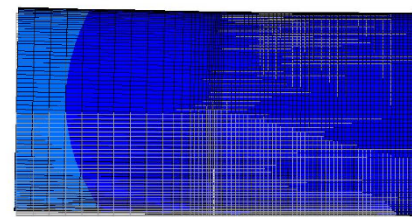


コンクリートのみ

水平荷重 (P) = 1255kN  
(着目継目部 接着剤引張強度到達)



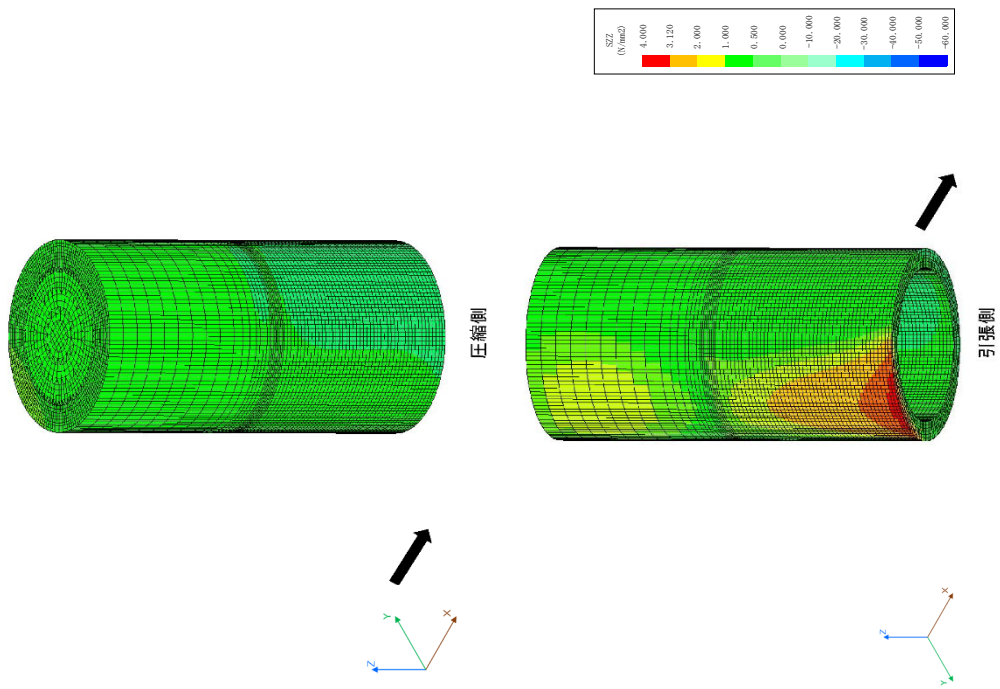
全体



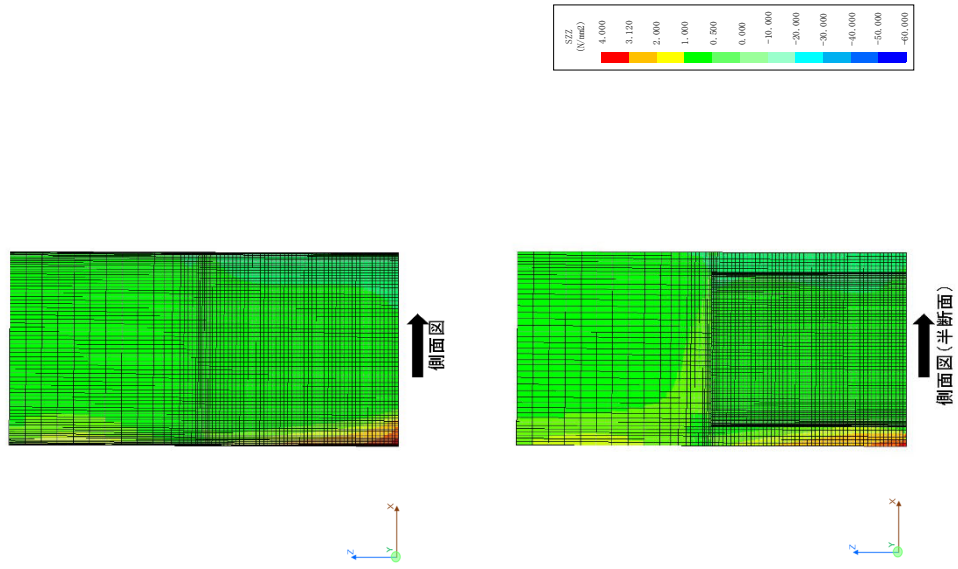
コンクリートのみ

## 2) コンクリート鉛直応力コンター図と変形図 (変形倍率: 10 倍)

水平荷重 (P) = 700kN  
(着目継目部 浮きはじめ)

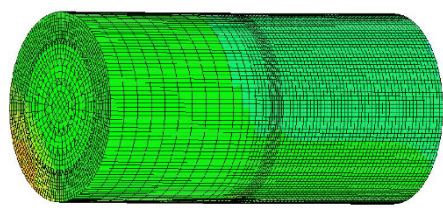


単位: N/mm<sup>2</sup>  
(参考) 圧縮強度: -50N/mm<sup>2</sup>, 引張強度: 3.12N/mm<sup>2</sup>

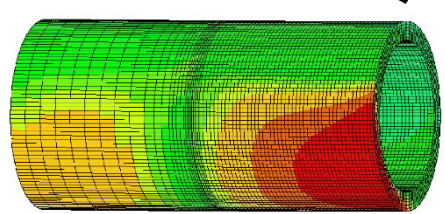


水平荷重 (P) = 1028kN  
 (着目継目部 PC 鋼棒降伏強度到達)

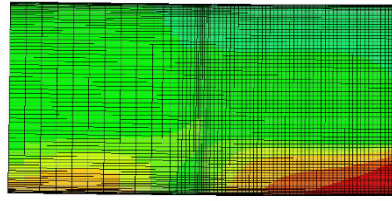
單位: N/mm<sup>2</sup>  
 (参考) 圧縮強度: -50N/mm<sup>2</sup>, 引張強度: 3.12N/mm<sup>2</sup>



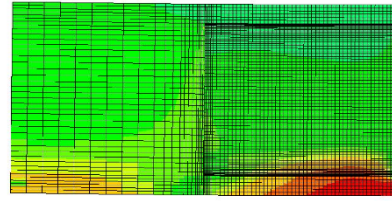
圧縮側



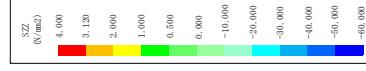
引張側



側面図

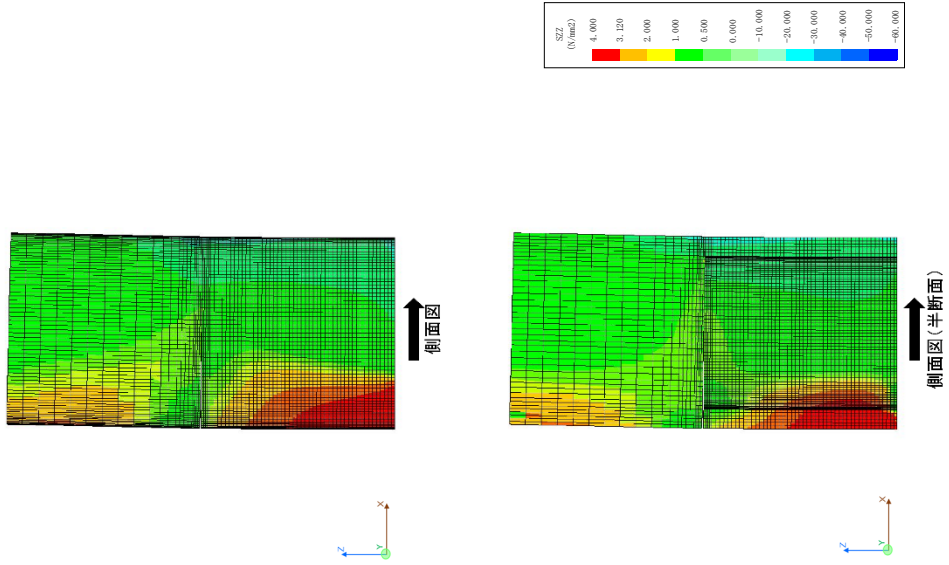
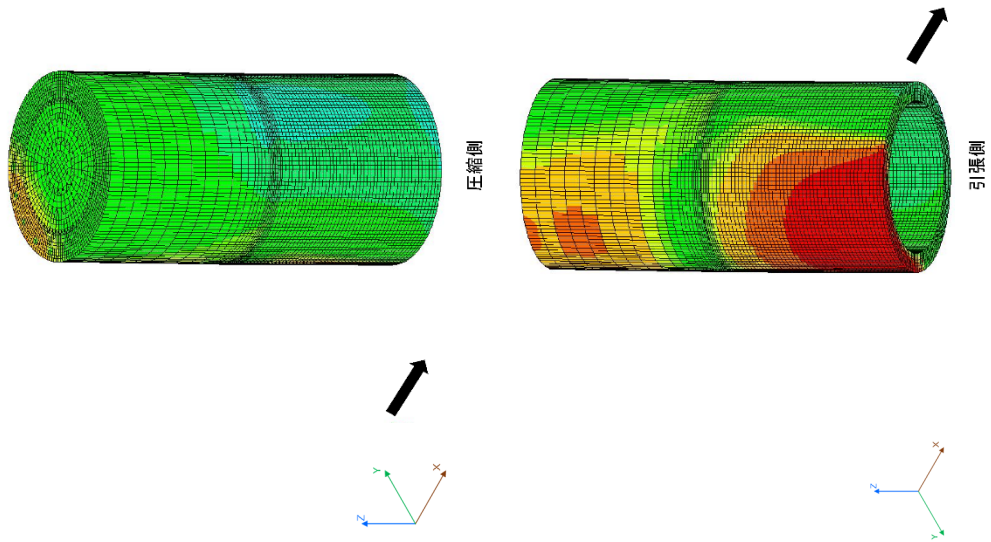


側面図(半断面)



水平荷重 (P) = 1255kN  
 (着目継目部 接着剤引張強度到達)

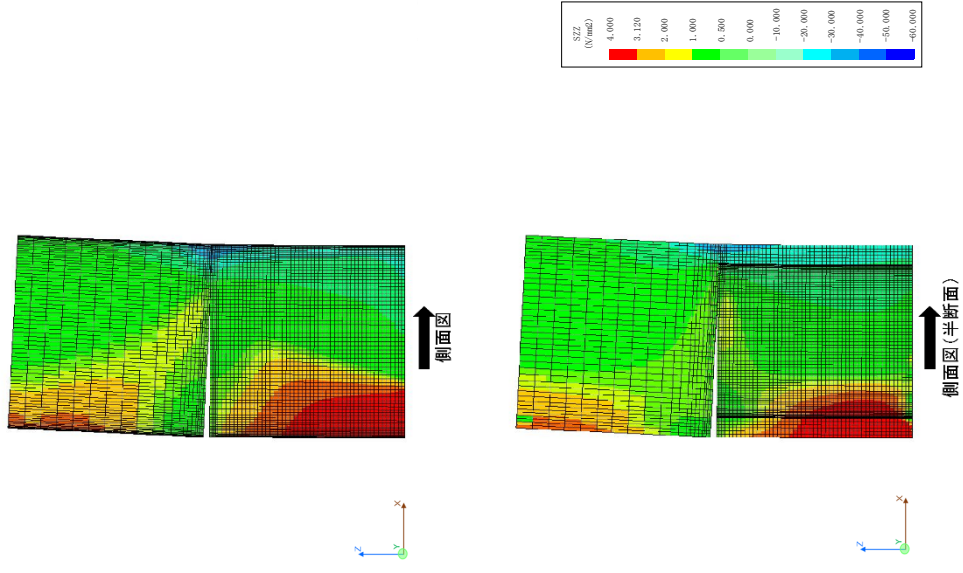
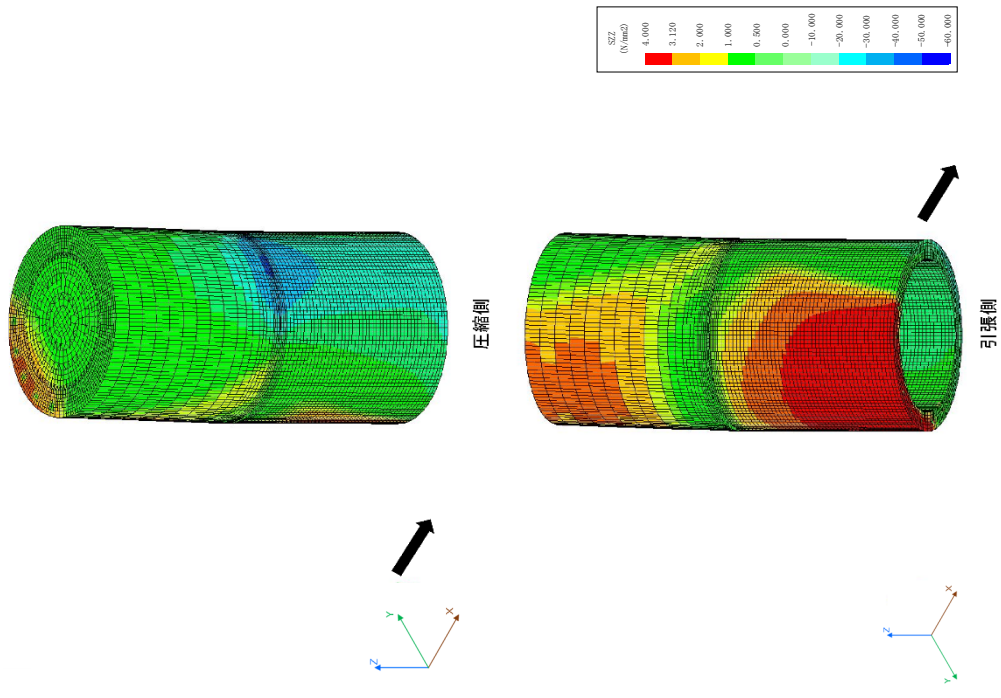
単位: N/mm<sup>2</sup>  
 (参考) 圧縮強度: 50N/mm<sup>2</sup>, 引張強度: 3.12N/mm<sup>2</sup>





水平荷重 (P) = 1483kN  
 (着目継目部 PC鋼棒5%ひずみ到達)

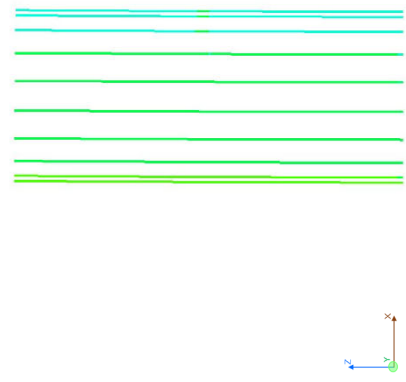
単位: N/mm<sup>2</sup>  
 (参考) 圧縮強度: -50N/mm<sup>2</sup>, 引張強度: 3.12N/mm<sup>2</sup>



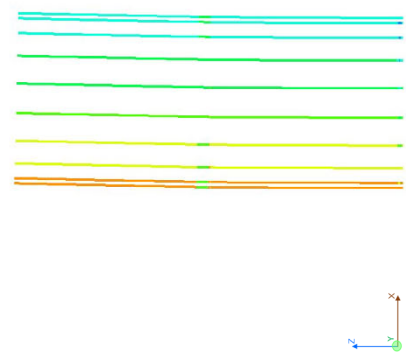
### 3) PC 鋼棒応力コンタ―図と変形図 (変形倍率: 10 倍)

単位: N/mm<sup>2</sup>  
引張強度: 1250N/mm<sup>2</sup>, 引張降伏強度: 1100N/mm<sup>2</sup>

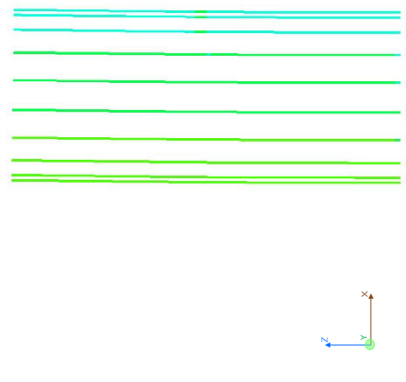
水平荷重 (P) = 700kN  
(着目継目部 浮きはじめ)



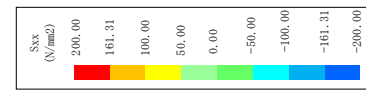
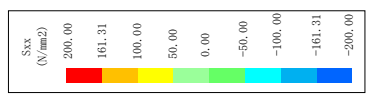
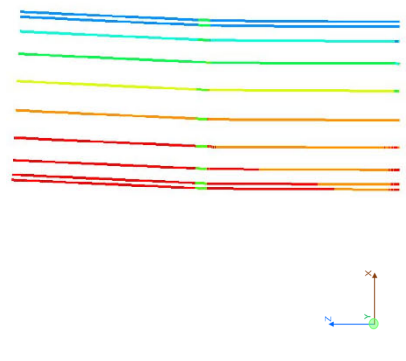
水平荷重 (P) = 1255kN  
(着目継目部 接着剤引張強度到達)



水平荷重 (P) = 1028kN  
(着目継目部 PC 鋼棒降伏強度到達)



水平荷重 (P) = 1483kN  
(着目継目部 PC 鋼棒 5%ひずみ到達)



### 参考資料 Ⅲ

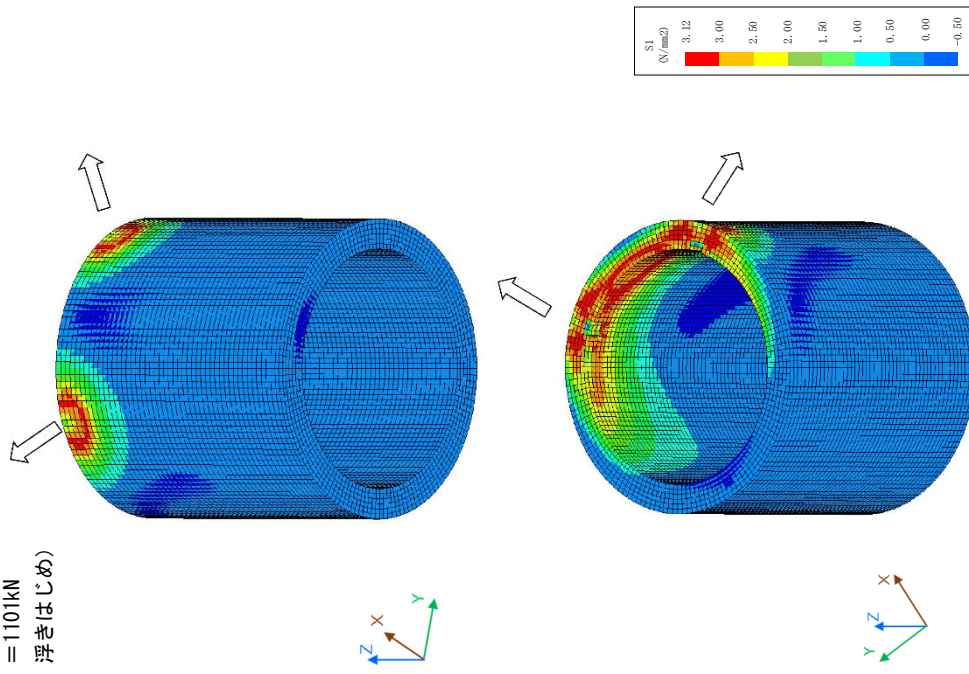
PC 鋼棒の破断後圧縮破壊形態の検証時のコンター図



(1) コンタ一図 (引張強度)

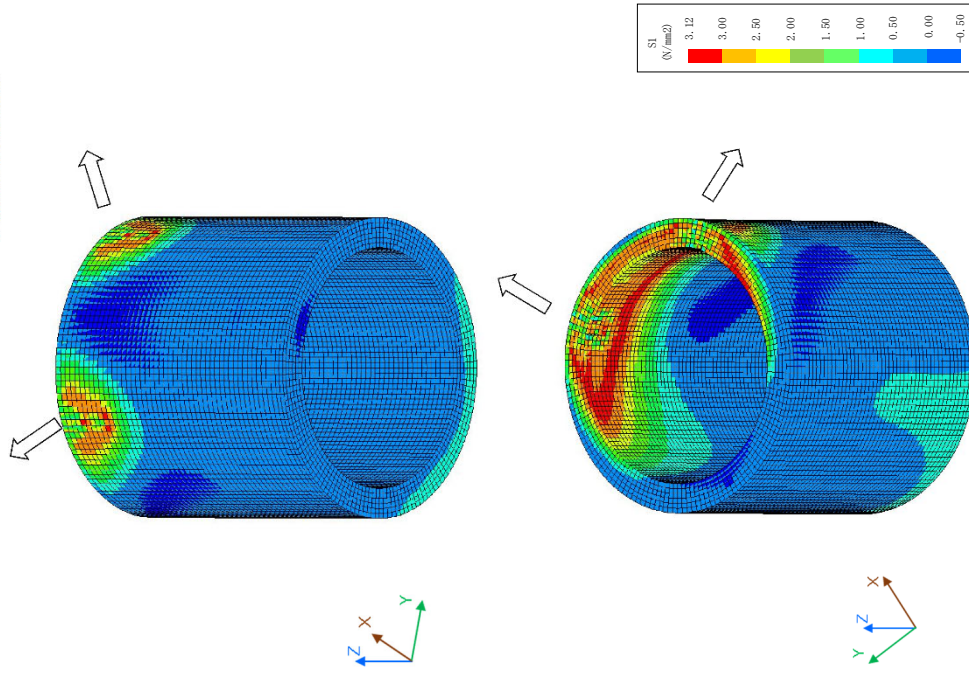
1) 変形図 (変形倍率: 50 倍)

水平荷重 (P) = 1101kN  
(着目継目部 浮きはじめ)



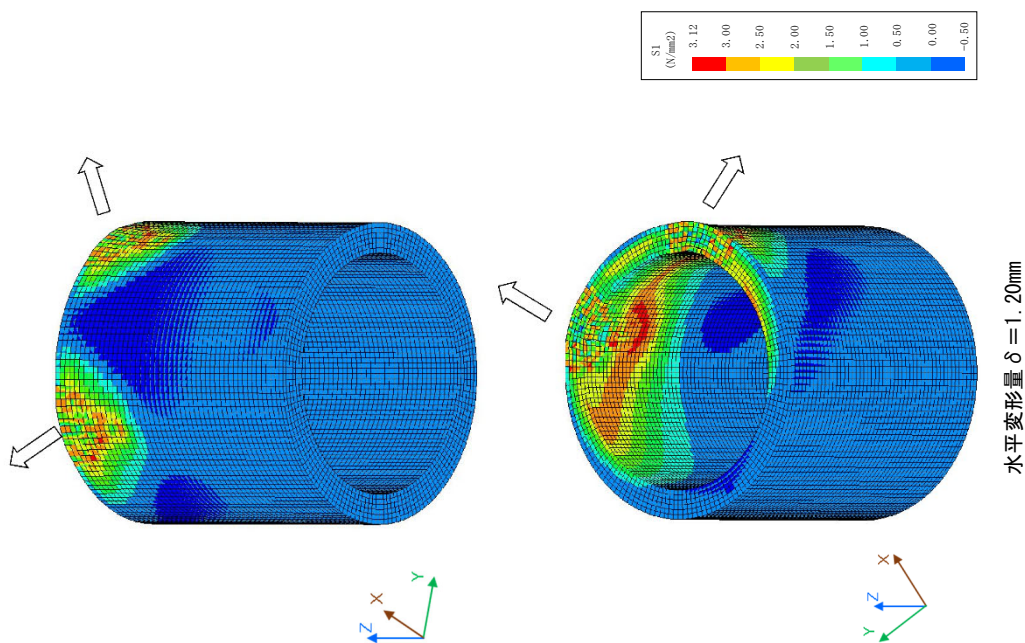
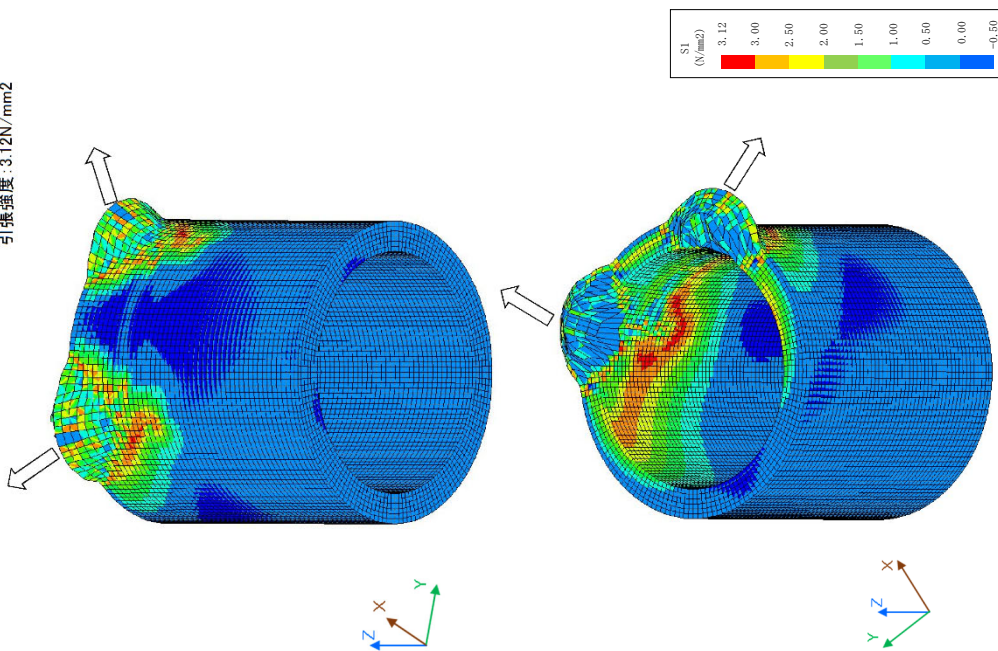
水平変形量  $\delta = 0.544\text{mm}$

単位: N/mm<sup>2</sup>  
引張強度: 3.12N/mm<sup>2</sup>



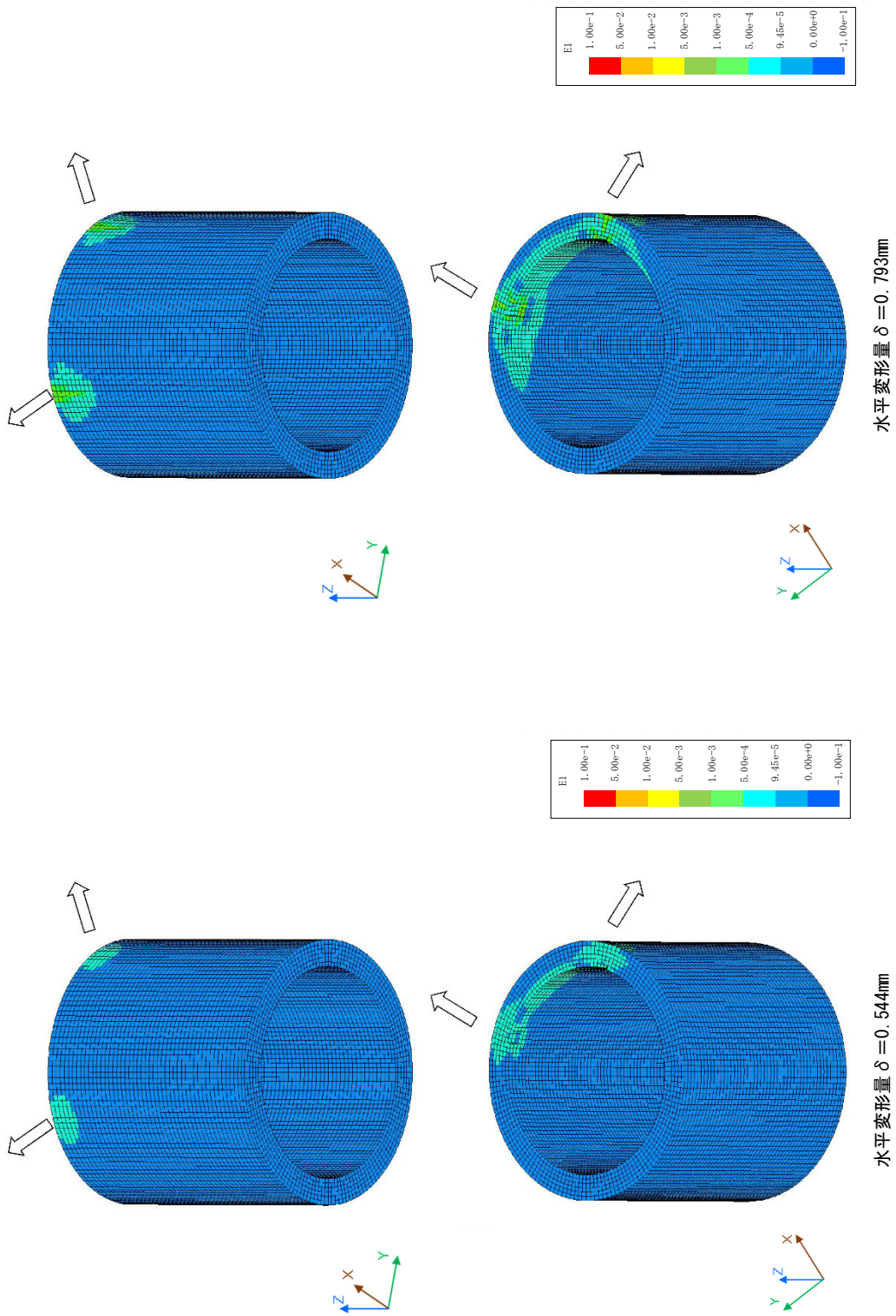
水平変形量  $\delta = 0.793\text{mm}$

单位: N/mm<sup>2</sup>  
 引张强度: 3.12N/mm<sup>2</sup>

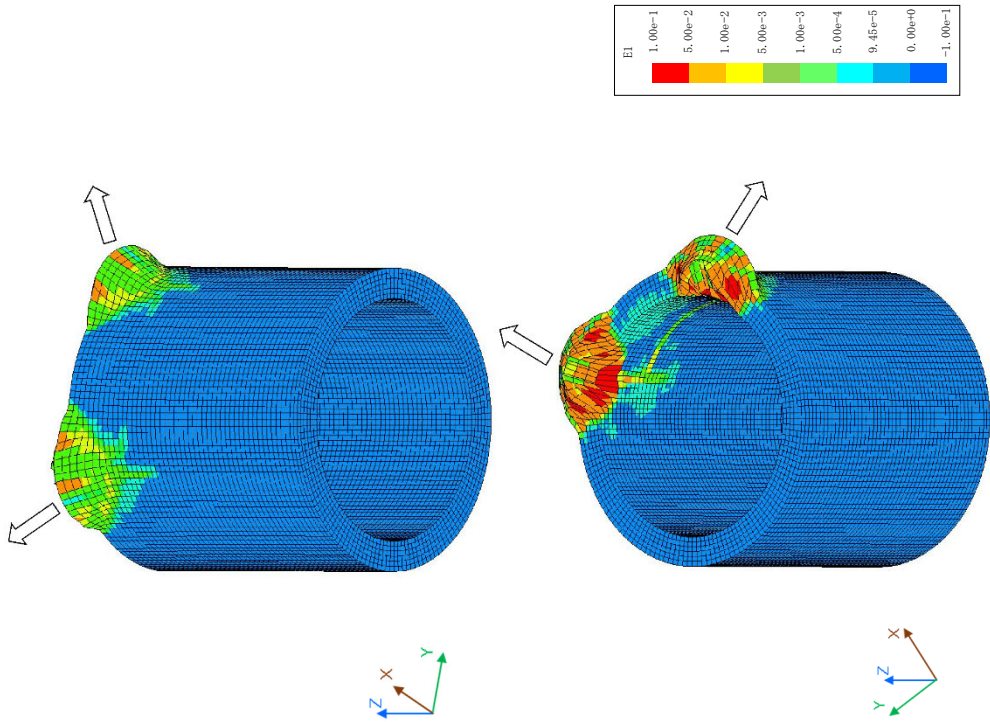


(2) コンター図 (ひずみ)

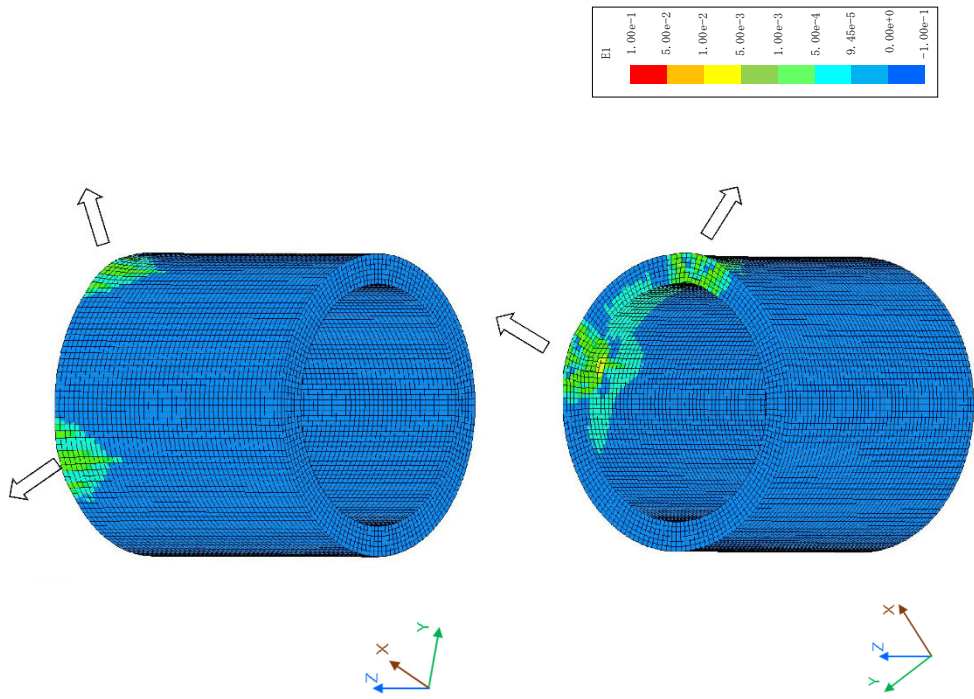
1) 変形図 (変形倍率:50 倍)







水平变形量  $\delta = 7.86\text{mm}$



水平变形量  $\delta = 1.20\text{mm}$