

様式－1

ダム諸元

1) (2013/12/15 現在)

2) ダム名: 白川ダム (シラカワダム)		3) ダム番号: 42901	
4) 事業者: 奈良県土木部		5) 地震計の管理者: 奈良県土木部	
6) 水系名: 大和川		7) 河川名: 檜川・高瀬川	
8) 所在地: 奈良県天理市和爾町875-1			
9) ダム中心位置:		[北緯] 34/37/08	[東経] 135/51/05
10) ダム型式: E		11) 目的: F	
12) ダム軸右岸方向方位: N006° E			
13) 設計震度: 0.18		14) 竣工年: 1994	
15) 最低基礎面標高(EL.m): 93.5		16) 天端標高(EL.m): 123.5	17) 堤高(m): 30
18) 堤頂長(m): 516.1		19) 堰堤改良: 無	
20) 法面勾配: [上流] 1 : 3			
[下流] 1 : 3			
21) 基礎地盤の地質年代: 新第三紀鮮世～第四紀更新世		22) 基礎岩盤の岩石類: 白川池累層(洪積層)	
23) 基礎岩盤の速度層構造:			
・P波速度VP(km/s)		・S波速度VS(km/s)	
基礎地盤N値20以上			
24) 工事誌・工事記録の有無: 有		25) 図集の有無: 有	
26) 管理所・事務所名		奈良県土木事務所白川ダム管理係	
TEL:		0743-65-1655	FAX: 0743-65-1657

様式-3 ダム地震計設置位置図

ダム番号

42091

ダム名

白川ダム

読み

シカダム

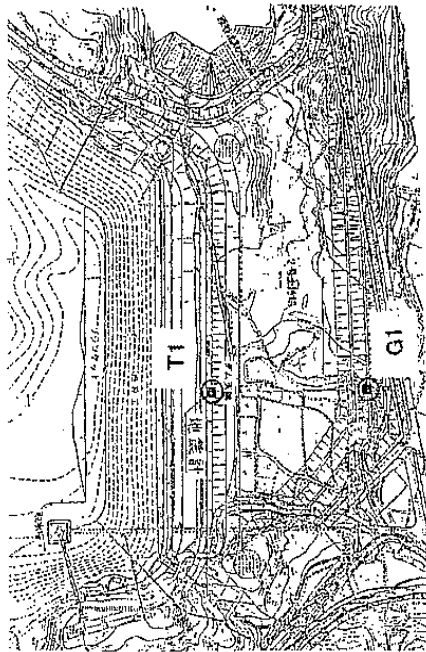
所管

奈良県土木部

平面図

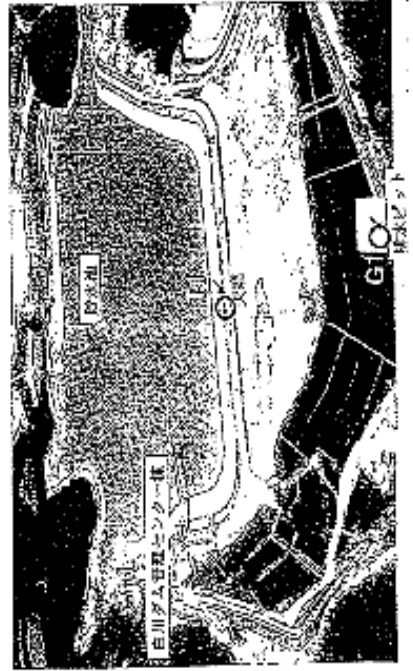
※地震計の設置位置を設置記号を付して明示

奈良県土木部 白川ダム (42901)



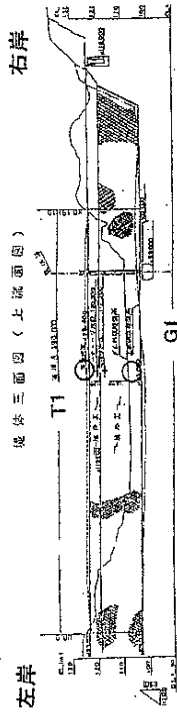
写真等

※地震計の設置位置を設置記号を付して明示



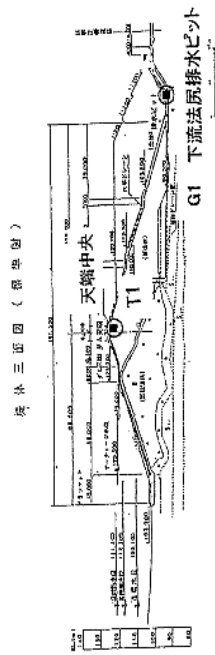
標準断面図

※地震計設置位置を設置記号を付して明示



横断面図

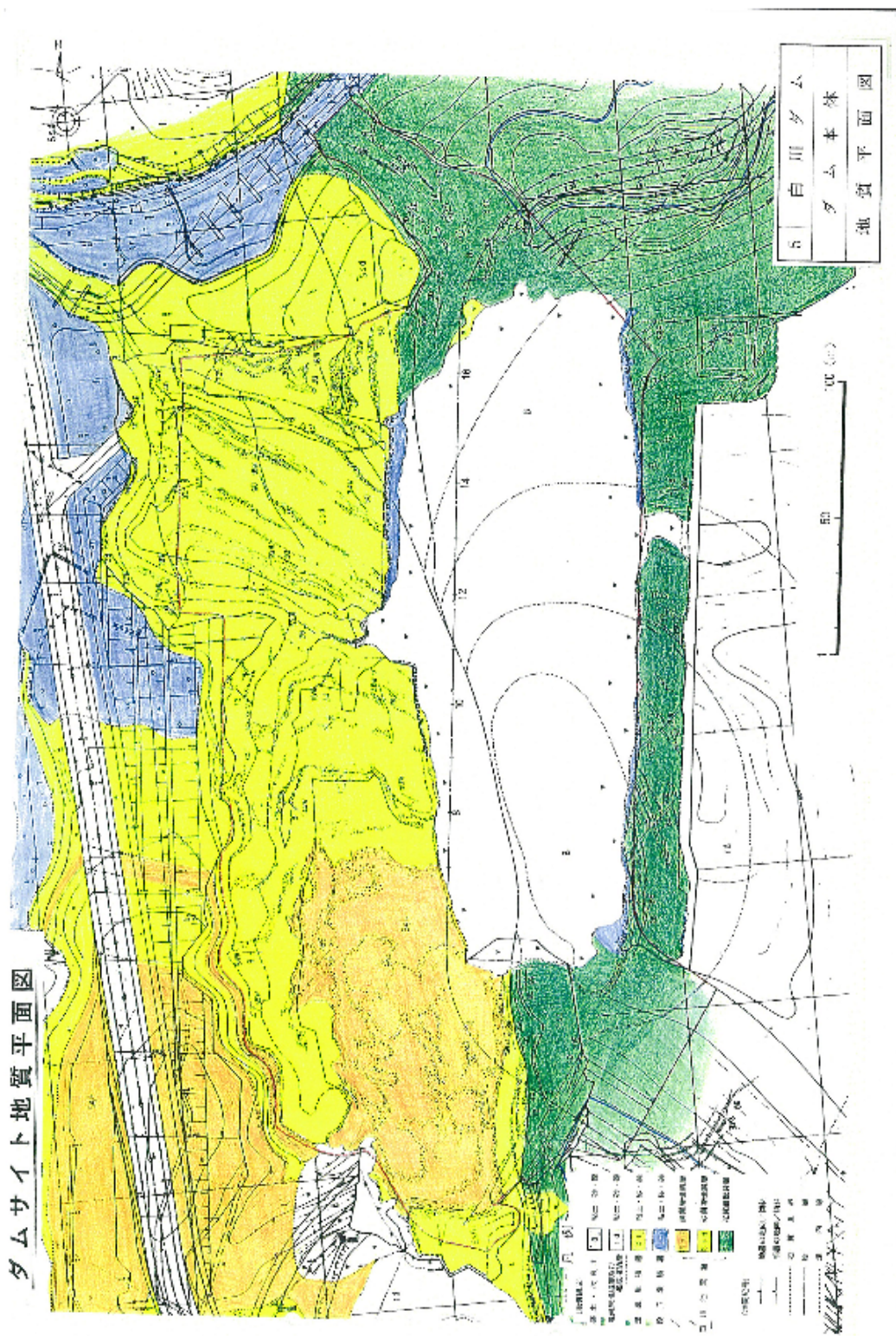
※地震計設置位置を設置記号を付して明示



様式一5 ダム基礎地質図

ダム番号 42091 ダム名 白川ダム 読み シカダム 所管 奈良県土木部

※地質平面図、「様式一5(1)」

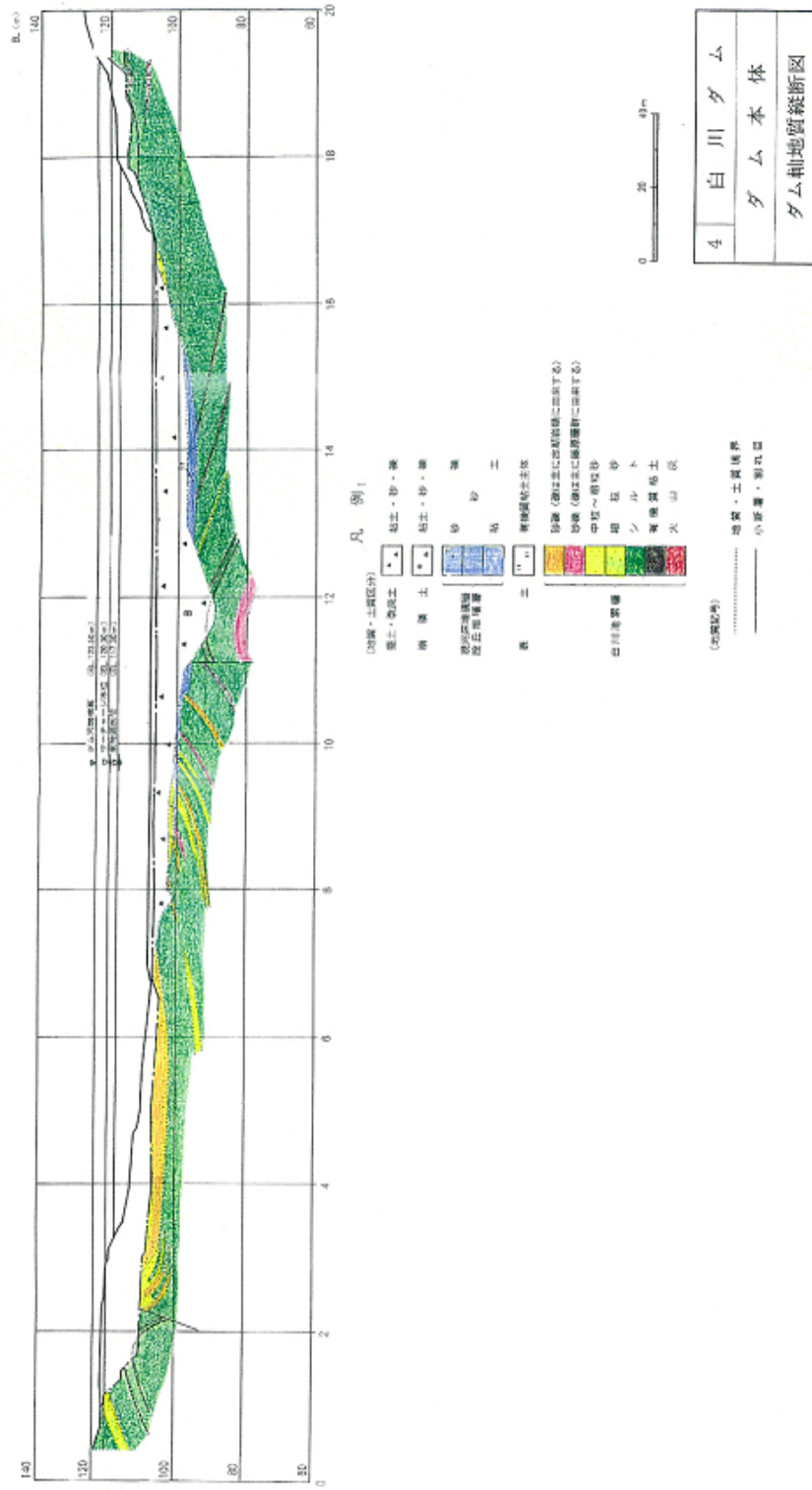


様式一5 ダム基礎地質図

ダム番号 42091 ダム名 白川ダム 読み シカダム 所管 奈良県土木部

※地質縦断面図、「様式一5(2)」

ダム軸断面地質区分図



様式－1

ダム諸元

1) (2013/1/10 現在)

2) ダム名: 天理ダム (テンリダム)		3) ダム番号: 42902	
4) 事業者: 奈良県土木部		5) 地震計の管理者: 奈良県土木部	
6) 水系名: 大和川		7) 河川名: 布留川	
8) 所在地: 奈良県天理市長滝町14-7			
9) ダム中心位置:		[北緯] 34/35/07	[東経] 135/52/50
10) ダム型式: G		11) 目的: FNW	
12) ダム軸右岸方向方位: N40° E			
13) 設計震度: 0.12		14) 竣工年: 1979	
15) 最低基礎面標高(EL.m): 210	16) 天端標高(EL.m): 270.5	17) 堤高(m): 60.5	
18) 堤頂長(m): 210		19) 堰堤改良: 無	
20) 法面勾配: [上流] 1 : 0.17			
[下流] 1 : 0.84			
21) 基礎地盤の地質年代: 中生代白亜紀		22) 基礎岩盤の岩石類: 粗粒花崗岩	
23) 基礎岩盤の速度層構造:			
・P波速度VP(km/s)		・S波速度VS(km/s)	
6.2 (花崗岩類:粗粒花崗岩)		3.2 (花崗岩類:粗粒花崗岩)	
24) 工事誌・工事記録の有無: 有		25) 図集の有無: 有	
26) 管理所・事務所名 天理ダム管理センター			
TEL: 0743-63-2505 FAX: 0743-63-6203			

様式一3 ダム地震計設置位置図

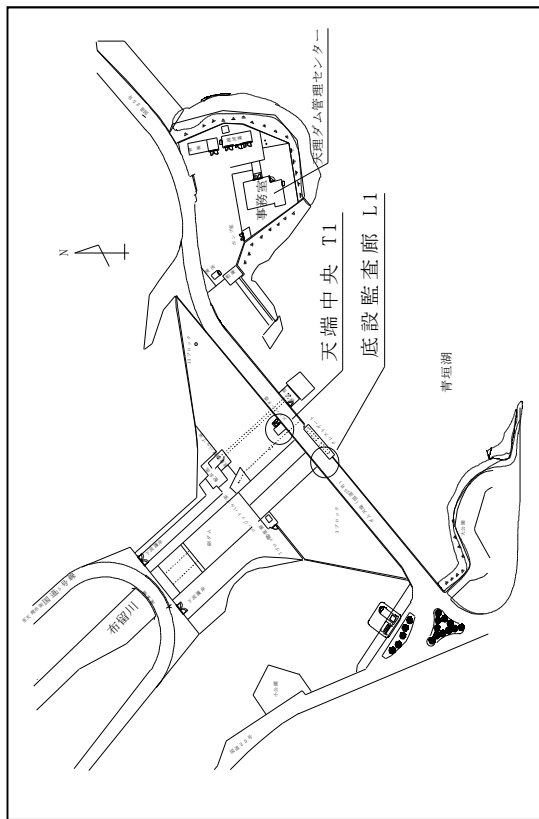
ダム番号 429021

ダム名 天理ダム

読み テンリダム

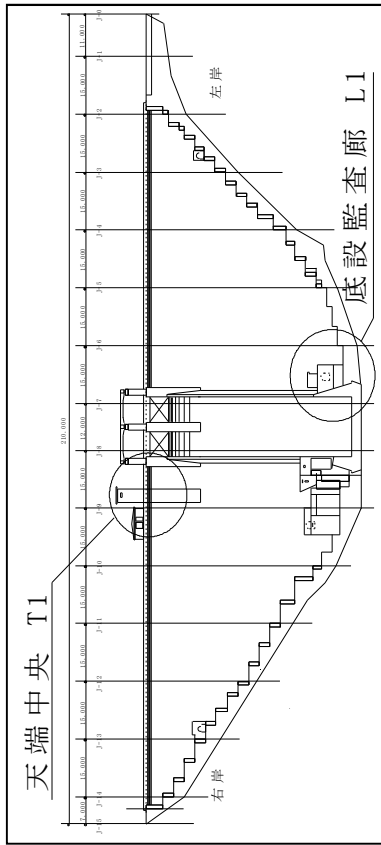
所管 奈良県土木部

平面図

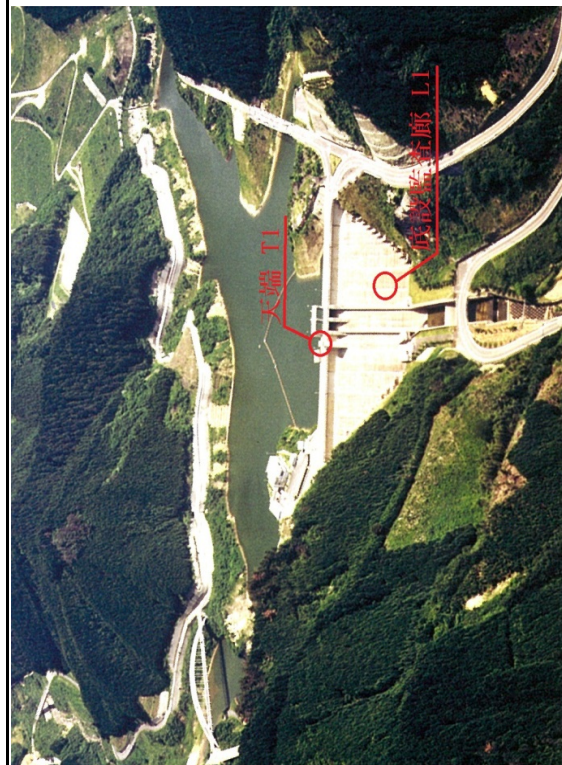


標準断面図

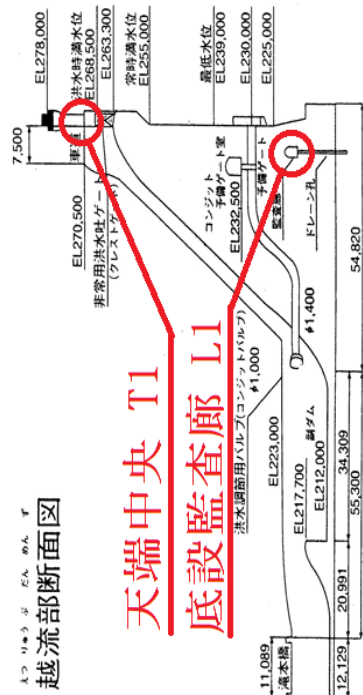
※地震計設置位置を設置記号を付して明示



写真等



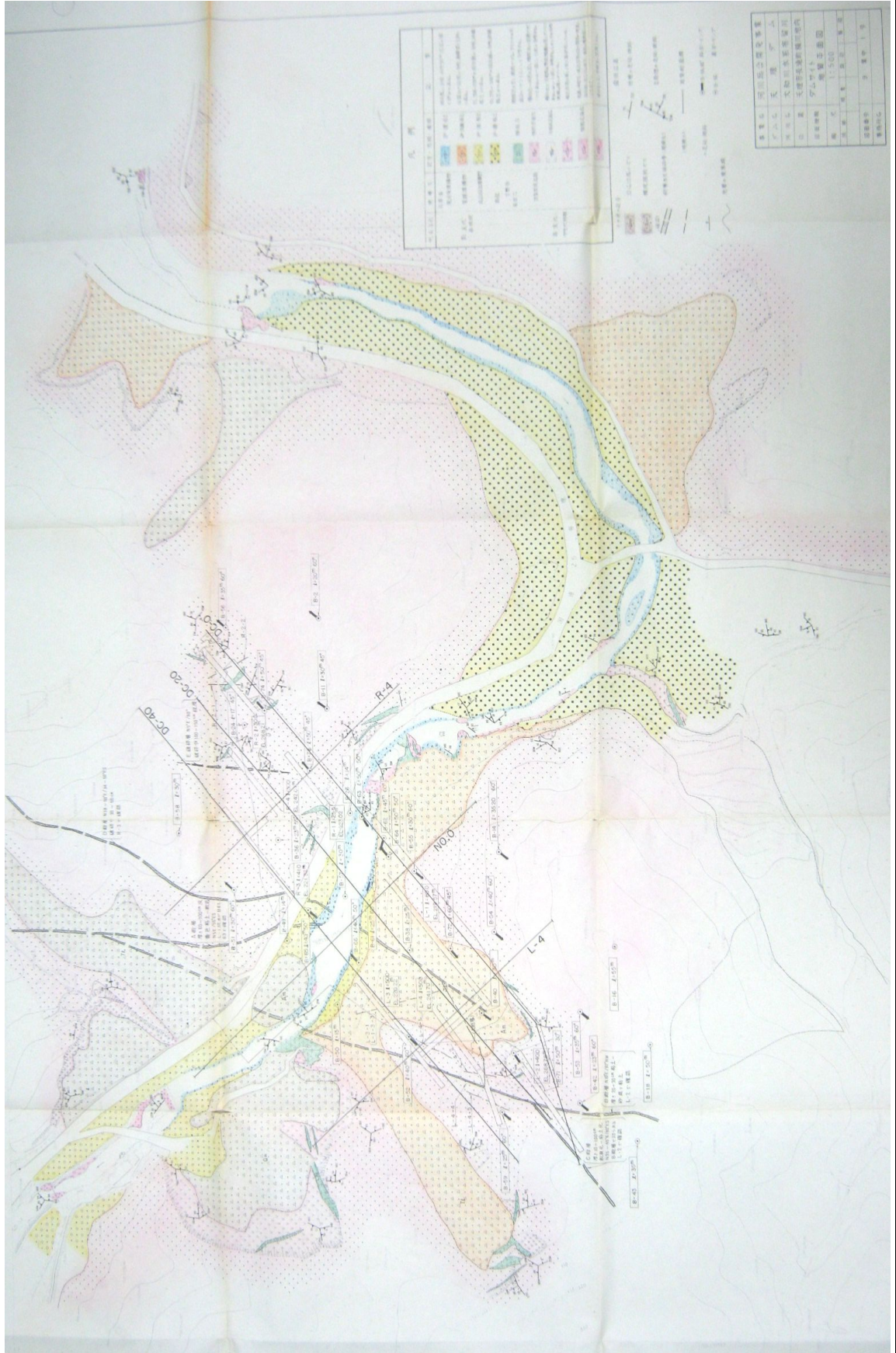
横断面図



様式一5 ダム基礎地質図

ダム番号 429021 | ダム名 天理ダム | 読み テンリダム | 所管 奈良県土木部

※地質平面図



様式－1

ダム諸元

(2013/1/10 現在)

2) ダム名: 初瀬ダム (ハセダム)		3) ダム番号: 42903	
4) 事業者: 奈良県土木部		5) 地震計の管理者: 奈良県土木部	
6) 水系名: 大和川		7) 河川名: 大和川	
8) 所在地: 奈良県桜井市大字初瀬323-2			
9) ダム中心位置:		[北緯] 34/32/28	[東経] 135/54/40
10) ダム型式: GF		11) 目的: FNW	
12) ダム軸右岸方向方位: N334° E			
13) 設計震度: 0.12		14) 竣工年: 1988.3	
15) 最低基礎面標高(EL.m): 183.00	16) 天端標高(EL.m): 238.00	17) 堤高(m): 55.0	
18) 堤頂長(m): 212.5		19) 堰堤改良: 無	
20) 法面勾配: [上流] 1 : 0			
[下流] 1 : 0.8			
21) 基礎地盤の地質年代: 中生代白亜紀		22) 基礎岩盤の岩石類: 花崗岩 斑レイ岩	
23) 基礎岩盤の速度層構造:			
・P波速度VP(km/s) 2.2~2.5Km/S		・S波速度VS(km/s) 無	
24) 工事誌・工事記録の有無: 有		25) 図集の有無: 有	
26) 管理所・事務所名 桜井土木事務所初瀬ダム管理事務所			
TEL: 0744-47-8540 FAX: 0744-47-8593			

様式一2 設置地震計の仕様

(1 枚/全 1 枚)

(2013/1/10 現在)

(3)読み ハセ

(2)ダム名 初瀬ダム

(1)ダム番号 42903

(4)管理 奈良県土木部

(6)起動値 1 gal

(5)起動方法 運動 底設監査廊

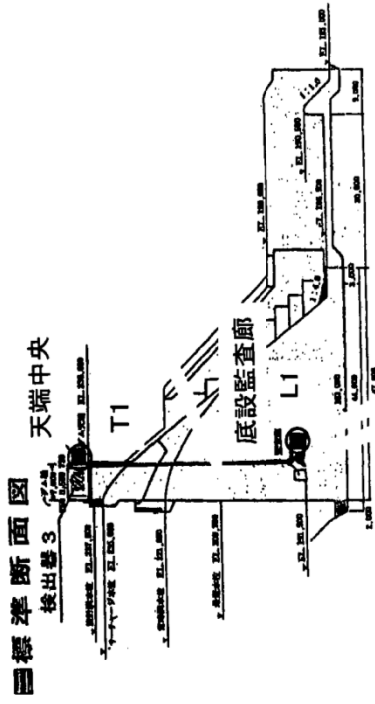
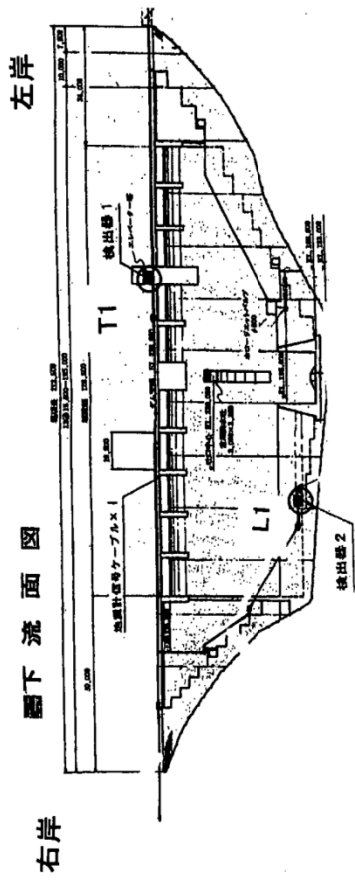
(7)	(8)	(9)	(10)	(11)	(12)	(13)	(14)				(17)	(18)			(19)		(20)	(21)	(22)
							メーカー	機種	OH番号 (各地震計)	方向		方向角度 正(+)	メーカー	機種	記録形式	測定範囲			
底設監査廊	1996.3	2011.3	169.965		L1	勝島	SD-240G	1	上下流	下流 N116° W	勝島	DATOL-100	デジタル	1000GAL	100Hz				
								2	ダム軸	右岸 N26° W									
								3	鉛直	鉛直上方									
								4	上下流	下流 N116° W									
								5	ダム軸	右岸 N26° W									
								6	鉛直	鉛直上方									
天端中央	1996.3	2011.3	238.626		T1	勝島	SD-240G				勝島	DATOL-100	デジタル	1000GAL	100Hz				
底設監査廊	2011.3		169.965	M1	L1	勝島	SD-240G-3	1	上下流	下流 N116° W	勝島	AccuSEIS Omni/3u	デジタル	2000GAL	100Hz				
								2	ダム軸	右岸 N26° W									
								3	鉛直	鉛直上方									
天端中央	2011.3		238.626	T1	T1	勝島	SD-240G-3	4	上下流	下流 N116° W	勝島	AccuSEIS Omni/3u	デジタル	2000GAL	100Hz				
								5	ダム軸	右岸 N26° W									
								6	鉛直	鉛直上方									

様式-3 ダム地震計設置位置図

ダム番号	42903	ダム名	初瀬ダム	読み	ハセ	所管	奈良県土木部
------	-------	-----	------	----	----	----	--------

(平面図等)

奈良県土木部 初瀬ダム (42903)



様式－1

ダム諸元

1) (2013/1/10 現在)

2) ダム名: 岩井川ダム(イワイガワダム)		3) ダム番号: 42904	
4) 事業者: 奈良県土木部		5) 地震計の管理者: 奈良県土木部	
6) 水系名: 大和川		7) 河川名: 岩井川	
8) 所在地: 奈良県奈良市肘塚町253			
9) ダム中心位置:		[北緯] 34/39/37	[東経] 135/52/09
10) ダム型式: G		11) 目的: FN	
12) ダム軸右岸方向方位: N8.8° W			
13) 設計震度: 0.12		14) 竣工年: 2009	
15) 最低基礎面標高(EL.m): 205	16) 天端標高(EL.m): 260	17) 堤高(m): 55	
18) 堤頂長(m): 180.9		19) 堰堤改良: 無	
20) 法面勾配: [上流] 1 : 0			
[下流] 1 : 0.8			
21) 基礎地盤の地質年代: 中生代白亜紀		22) 基礎岩盤の岩石類: 領家変成岩類	
23) 基礎岩盤の速度層構造:			
・P波速度VP(km/s)		・S波速度VS(km/s)	
5 ~ 7 (領家変成岩類)		3 ~ 4 (領家変成岩類)	
24) 工事誌・工事記録の有無: 有		25) 図集の有無: 有	
26) 管理所・事務所名 天理ダム管理センター			
TEL: 0743-63-2505		FAX: 0743-63-6203	

様式-3 ダム地震計設置位置図

ダム番号 42904

ダム名 岩井川ダム

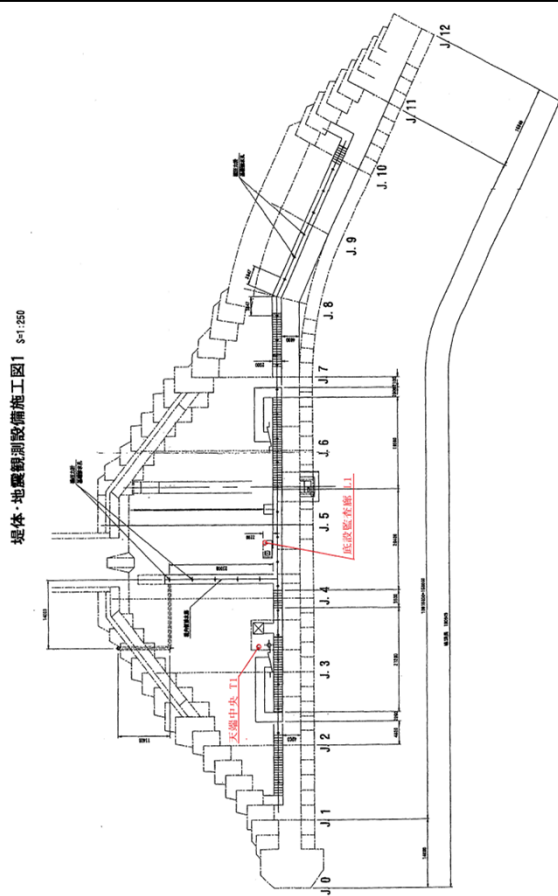
読み

イワイガワダム

所管

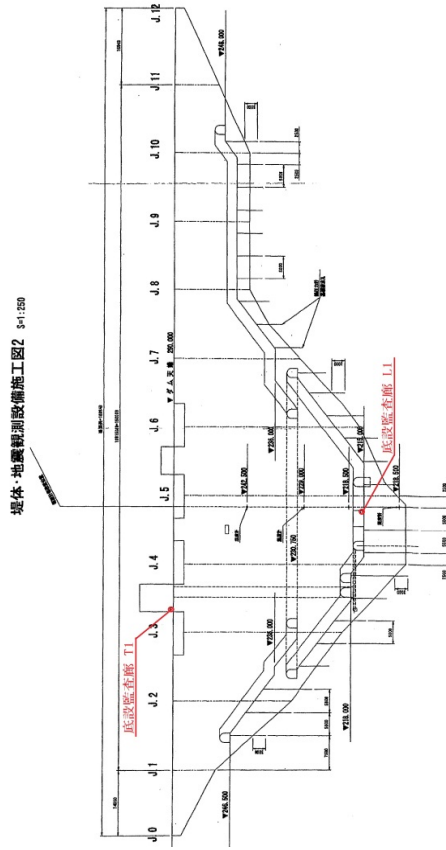
奈良県土木部

平面図

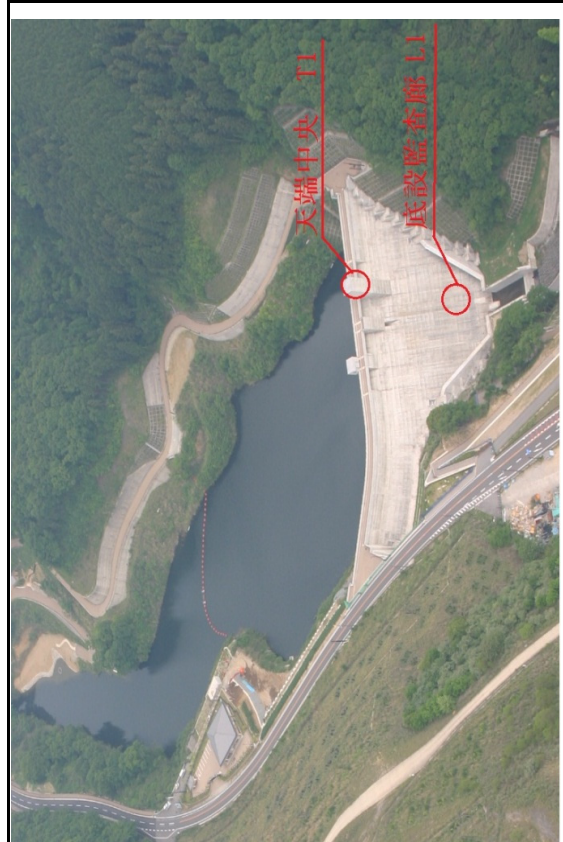


標準断面図

※地震計設置位置を設置記号を付して明示



写真等



横断面図

