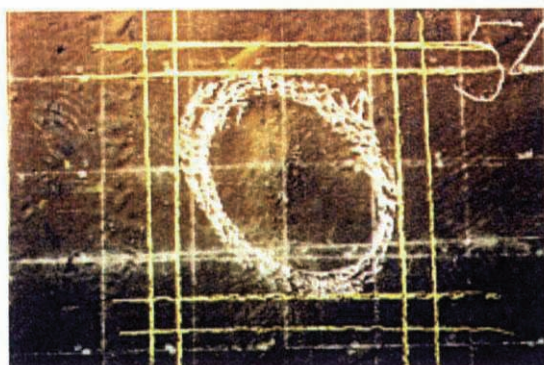


開削調査カルテ (15)

⑮. SP151.6-54.1 ふくれ 平成14年度調査



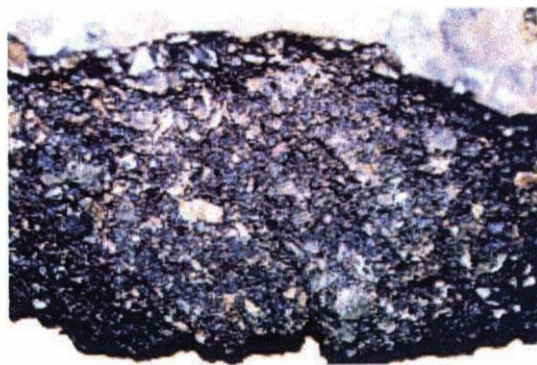
表面状況



深さ6～8cmで剥離



試料内部 アスファルト剥離が進行している

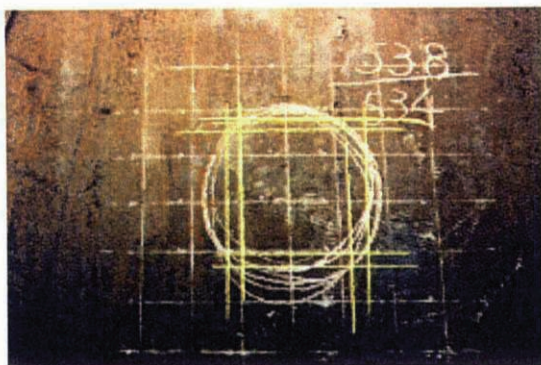


試料裏面 剥離深さ6cm部分はアスファルトの剥離があるが
剥離深さ8cm部分は剥離が見られない

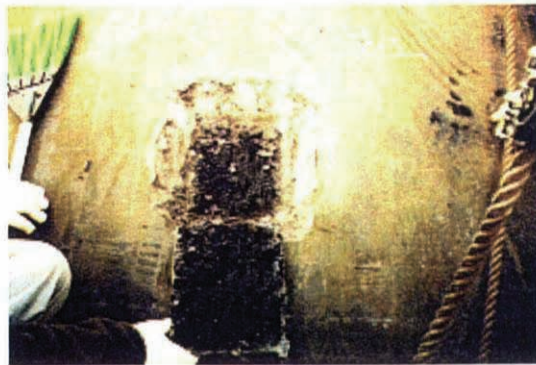
| 項目 | 状況 |
|------------|-----------------------------|
| 測点 | SP151.6-54.1 |
| 損傷種類 | ふくれ |
| ジョイントからの距離 | 20cm |
| 剥離面深さ | 6.5～8.0cm |
| 剥離面水分 | 無し |
| 剥離面骨材のAs剥離 | 膨れから右は深さ8.0cmまでAs剥離が進行している。 |
| 供試体内部状況 | 深さ1.5～8.0cmの骨材はAs剥離が進行している。 |
| 損傷進行深さ | 8.0cm |

開削調査カルテ (16)

⑩. SP153.8-53.4 ふくれ 平成14年度調査



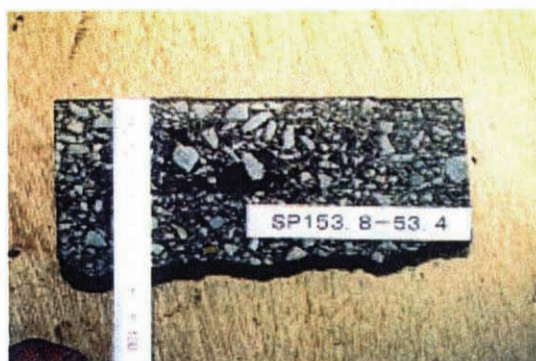
表面状況



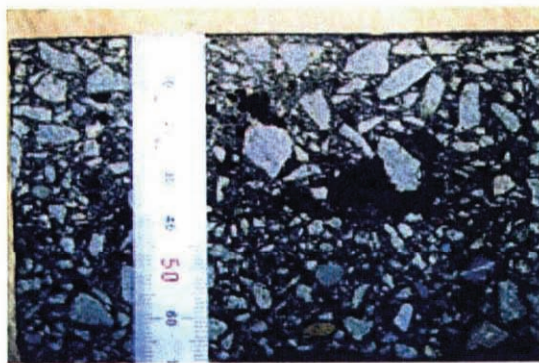
深さ6.5cmで剥離



剥離面には水分が存在



試料切断面



内部に直径2cm程の空隙が存在

| 項目 | 状況 |
|------------|--------------------------------------|
| 測点 | SP153.8-53.4 |
| 損傷種類 | ふくれ |
| ジョイントからの距離 | 130cm |
| 剥離面深さ | 6.5cm |
| 剥離面水分 | 有り |
| 剥離面骨材のAs剥離 | 剥離面以上に若干存在するが、剥離面以下へは進行していない。 |
| 供試体内部状況 | 直径2cm程の空洞が深さ3cmに存在している。微少な空隙が散在している。 |
| 損傷進行深さ | 6.5cm |