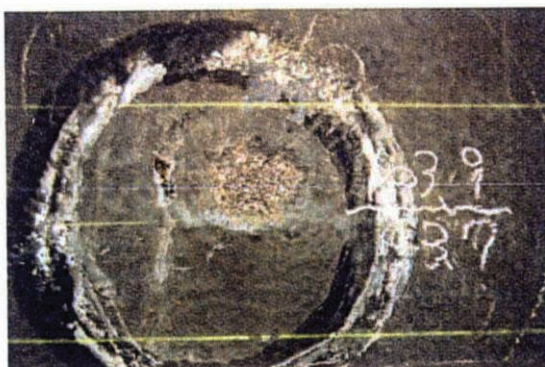
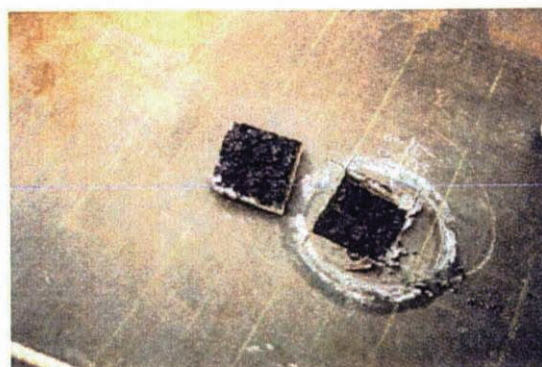


開削調査カルテ (5)

⑤. SP103.9-43.7 ふくれ 平成12年度調査



表面状況



深さ 3 cm程度で板状に剥離



内部は湿潤状態でアスファルト剥離



直径 3 cm程度の穴が存在している



穴の深さは 6 cm程度

項目	状況
測点	SP103.9-43.7
損傷種類	ふくれ
ジョイントからの距離	60cm
剥離面深さ	深さ3.0cm
剥離面水分	有り
剥離面骨材のAs剥離	As剥離が進行している。
供試体内部状況	直径2.0cmの空洞が深さ6.0cmまで存在している。
損傷進行深さ	6.0cm

開削調査カルテ (6)

⑥. SP152.2-6.5 クラック 平成12年度調査



表面状況



ピックで開削



深さ 3 cm で板状に剥離



内部は湿潤状態



損傷の深さは 3cm 程度

項目	状況
測点	SP152.2- 6.5
損傷種類	クラック
ジョイントからの距離	80cm
剥離面深さ	深さ3.0cm
剥離面水分	有り
剥離面骨材のAs剥離	As剥離が進行している。
供試体内部状況	内部混合物は湿潤状態である。
損傷進行深さ	3.0cm