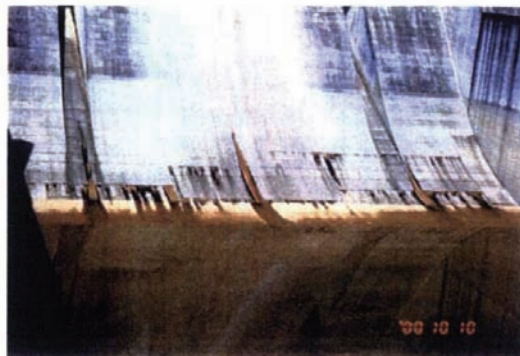
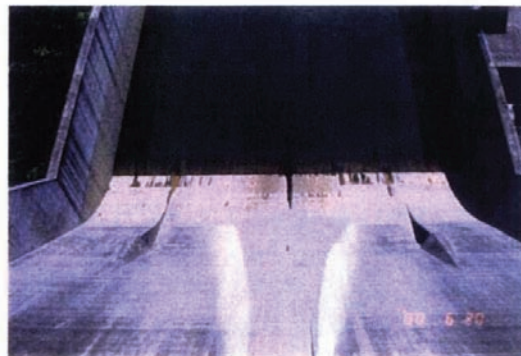


【越流部】

○ 縦クラック補修前



2000.10.10  
貯水位 EL.380.53m

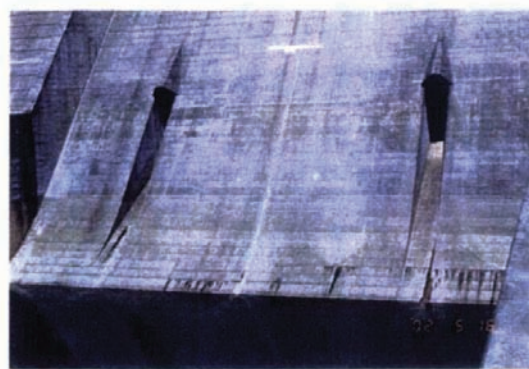


2000.6.20  
減勢工上部より EL.386.80m

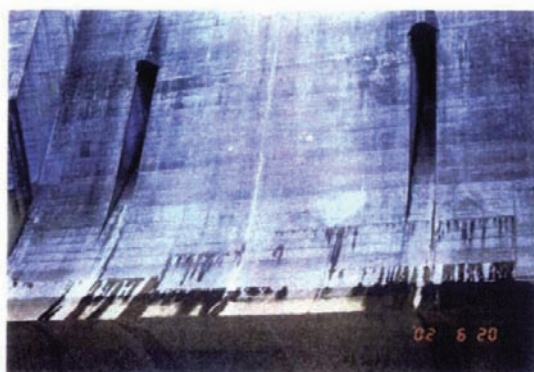
○ 越流部縦クラック補修後



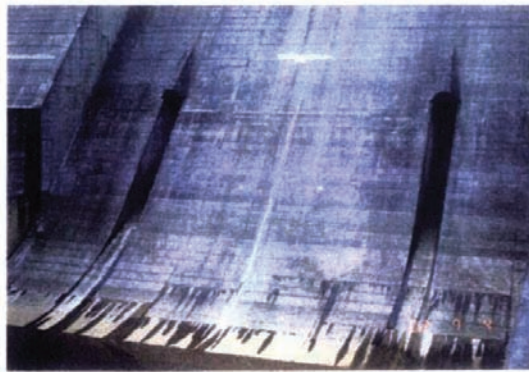
2002.4.5  
貯水位 EL.385.63m



2000.5.16  
貯水位 EL.395.65m



2002.6.20  
貯水位 EL.386.80m

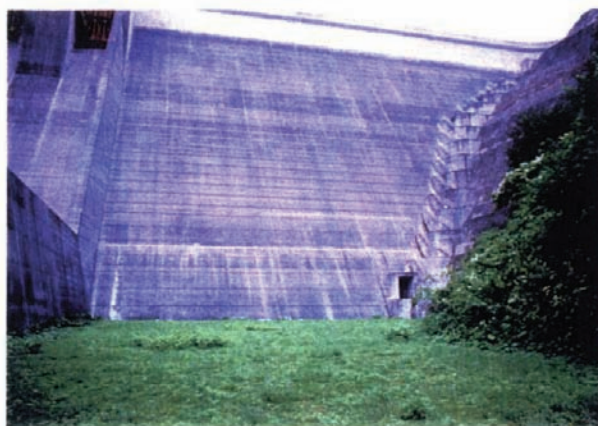


2000.7.4  
貯水位 EL.386.84m

写真 2.1 堤体下流面漏水状況(1) 越流部

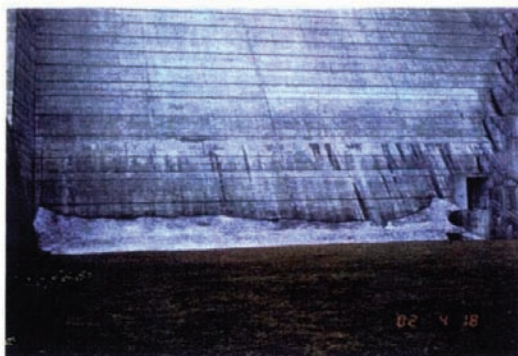
【非越流部】(J4~J7)

○ クラック補修前

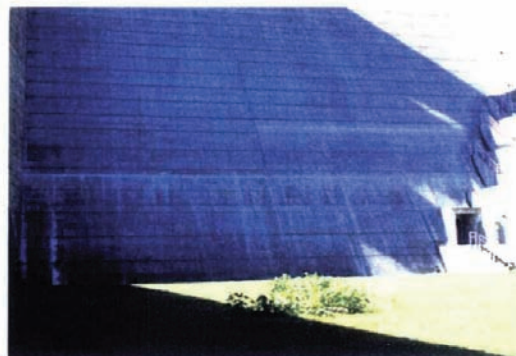


2001.8.30  
貯水位 EL.385.11m

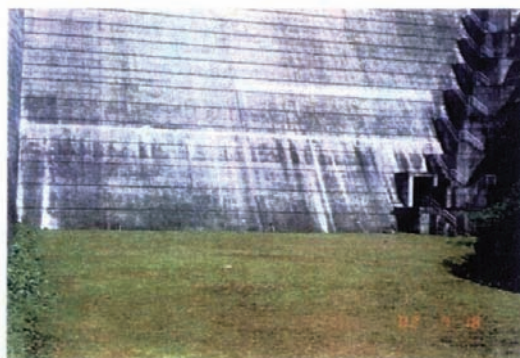
○ 平成13年3月のクラック補修後



2002.4.18  
貯水位 EL.392.44m



2002.5.9  
貯水位 EL.396.46m



2002.7.18  
貯水位 EL.386.89m

写真 2.2 堤体下流面漏水状況(2) 非越流部