



施工状況 注入工シリンダー残液排出(R1+0m付近)。



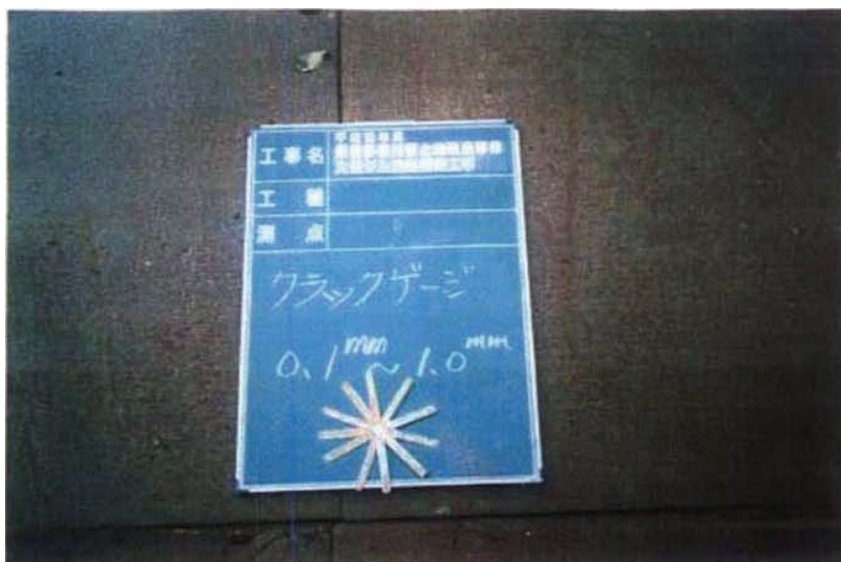
施工状況 注入工シリンダー残液塗りこみ(R1+0m付近)。



施工状況 仕上げ充填(2層目)(L1+0m付近)。

写真 3.7 施工状況(6)





ハツリ後クラック調査 クラック計測器。

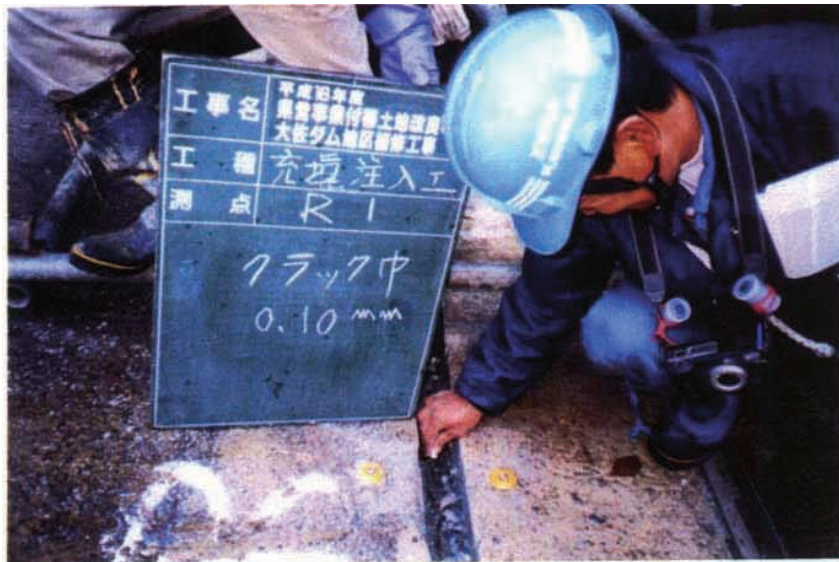


ハツリ後クラック調査(C0)。開口幅1.3mm。

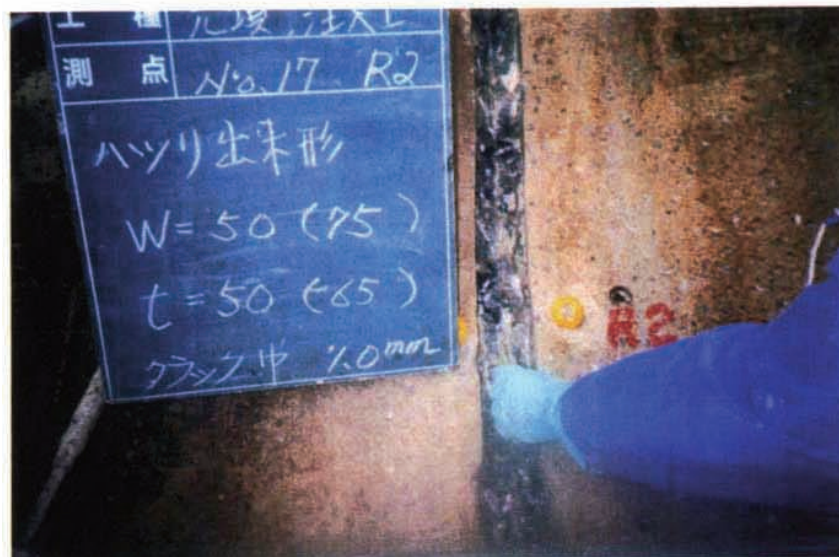


同上地点。接写。

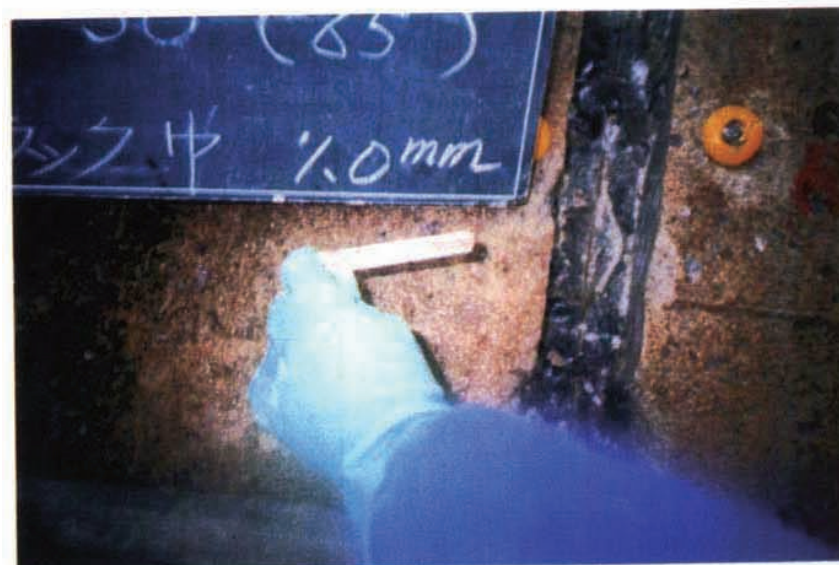
写真 3.8 ハツリ後クラック調査(1)



ハツリ後クラック調査(R1+0m)。開口幅0.1mm。



ハツリ後クラック調査(R2+0m)。開口幅1.0mm。



同上地点。接写。

写真 3.9 ハツリ後クラック調査(2)