



施工状況 ビニールチューブ施工。



施工状況 注水工先行水押し。



施工状況 注水工注入状況。

写真 3.4 施工状況(3)

施工状況
ケミカルポンプによる
注入工(中央部)。



施工状況 シリ
ンダー注入器によ
る注入工(中央部)。



施工状況 シリ
ンダー注入器によ
る注入工(中央部→左岸部)。

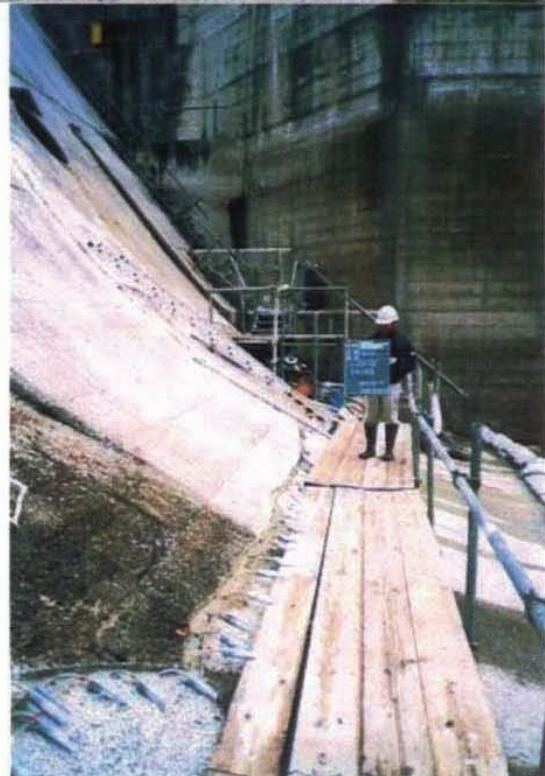


写真 3.5 施工状況(4)



施工状況 注入工注入状況(L3+0m)。



施工状況 注入工後押し(だめ押し)注入(CL0+2m)。



施工状況 注入工後押し(だめ押し)注入(L2+0m~L3+0m)。

写真 3.6 施工状況(5)