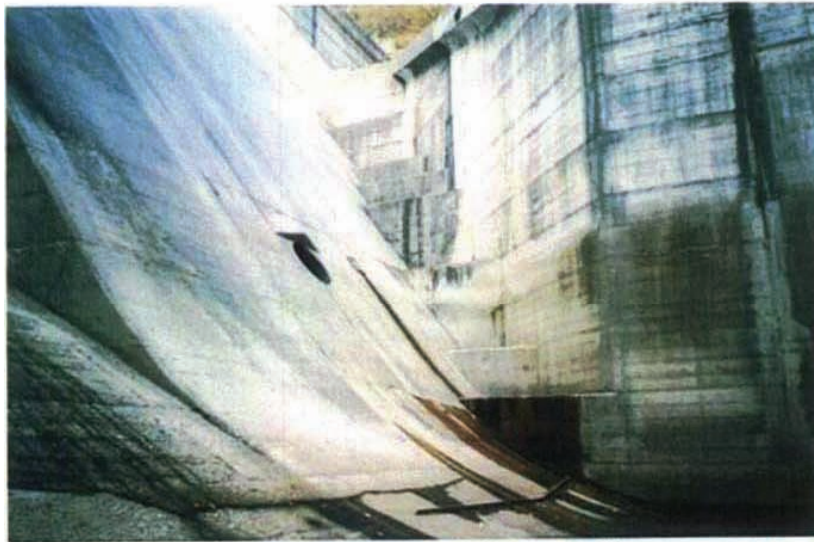




施工状況 着工前 堤体下流面正面。クラックは堤趾部水際。

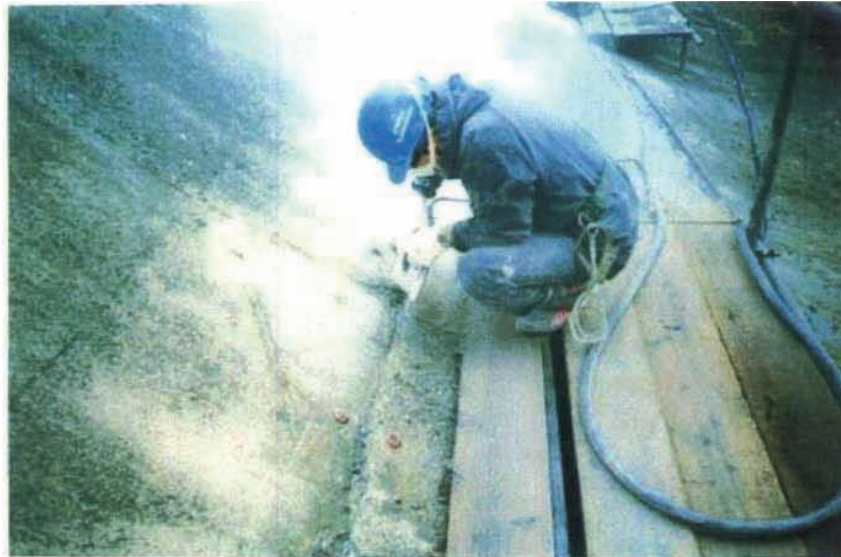


施工状況 着工前 堤体下流面左岸側。下端部にクラックが見える。



施工状況 着工前 堤体下流面右岸側。下端部のクラックから
しみ出し状の湧水が見える。

写真 3.1 施工状況 着工前



施工状況 充填工カッター施工。



施工状況 充填工ハツリ施工。



施工状況 充填工注入孔削孔。

写真 3.2 施工状況(1)



施工状況 充填工洗浄工。



施工状況 クラック計測。



施工状況 充填工1層目。

写真 3.3 施工状況(2)