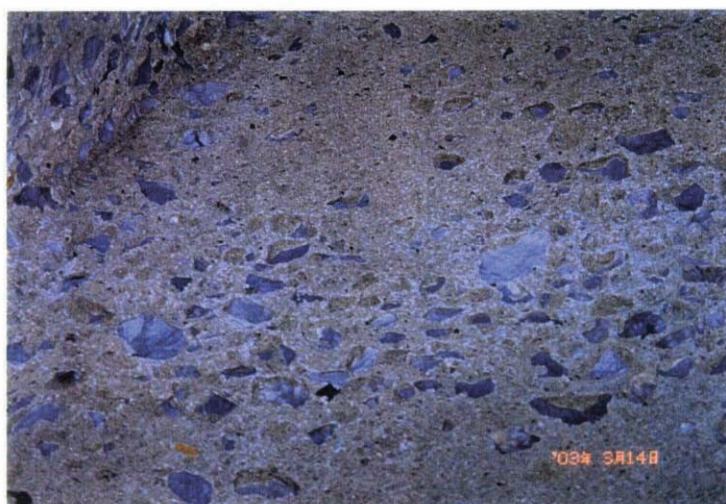


提体調査
常用洪水吐
鉄筋露出



同上
石灰岩凹状変化
縁切れ縮小化



亀裂部表面
石灰岩凹状変化
基質端部は鋭角

写真 2.10 アバタ状劣化状況(2)



参考写真
副ダム
縦断クラック
アバタ変状



常用洪水吐
下部左岸側



同上接写
黒→安山岩
凸状突き出し
灰→石灰岩
凹状へこみ

写真 2.11 アバタ状劣化状況(3)