

(2) 掘削面岩級図

[施工時] 岩着面展開図 (岩級)

S=1/200

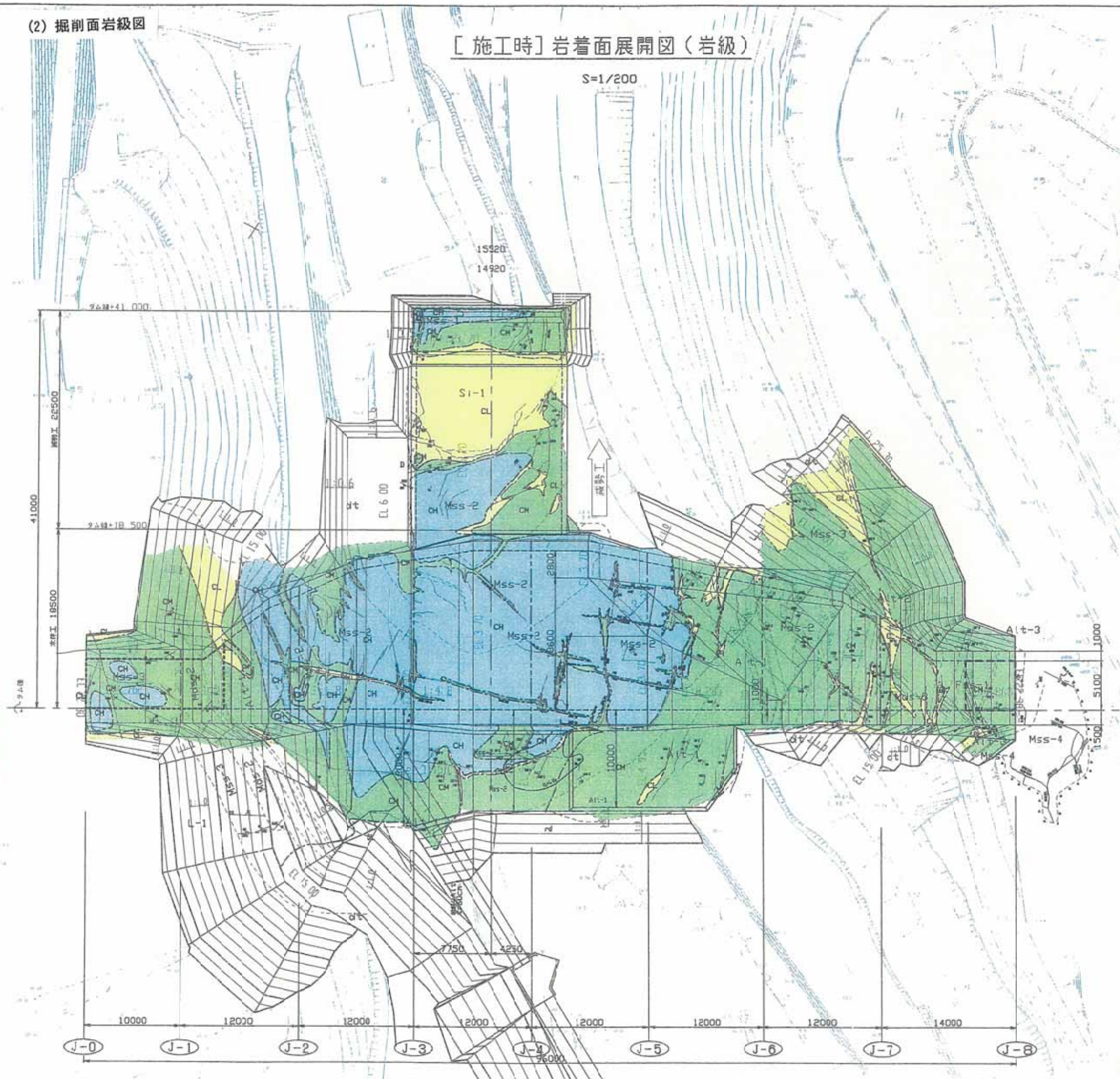


地質記号凡例

ar	: 黄土・粘土
rd	: 河成堆積物
dt	: 海成堆積物
Cg	: 礫 層
Mss	: 中～粗粒砂層
Fss	: 細粒砂層
At	: 頁 岩
Mds	: 泥質砂層
Sl	: ソルト層
Sh	: 頁 岩
Co	: 石灰 岩
Lt	: 火山礫層灰岩

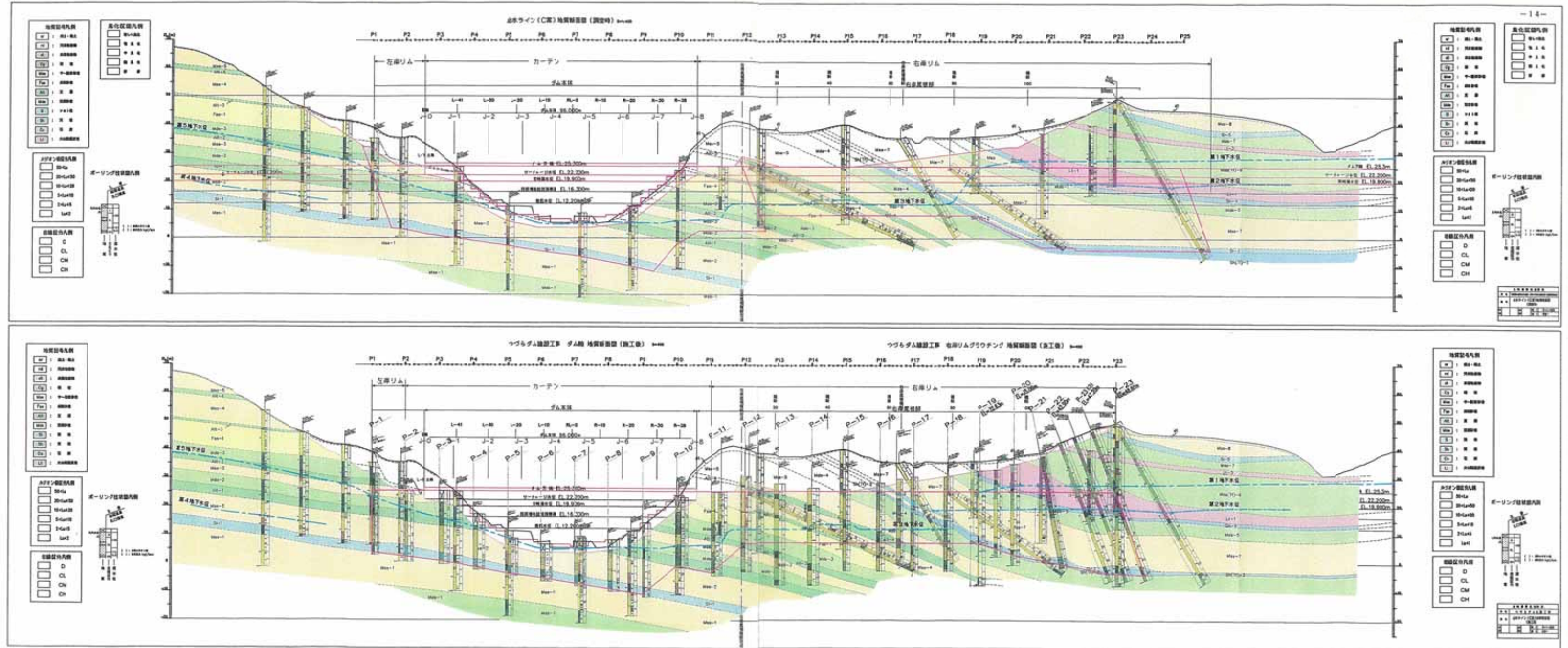
岩級区分凡例

■	D
■	CL
■	CM
■	CH

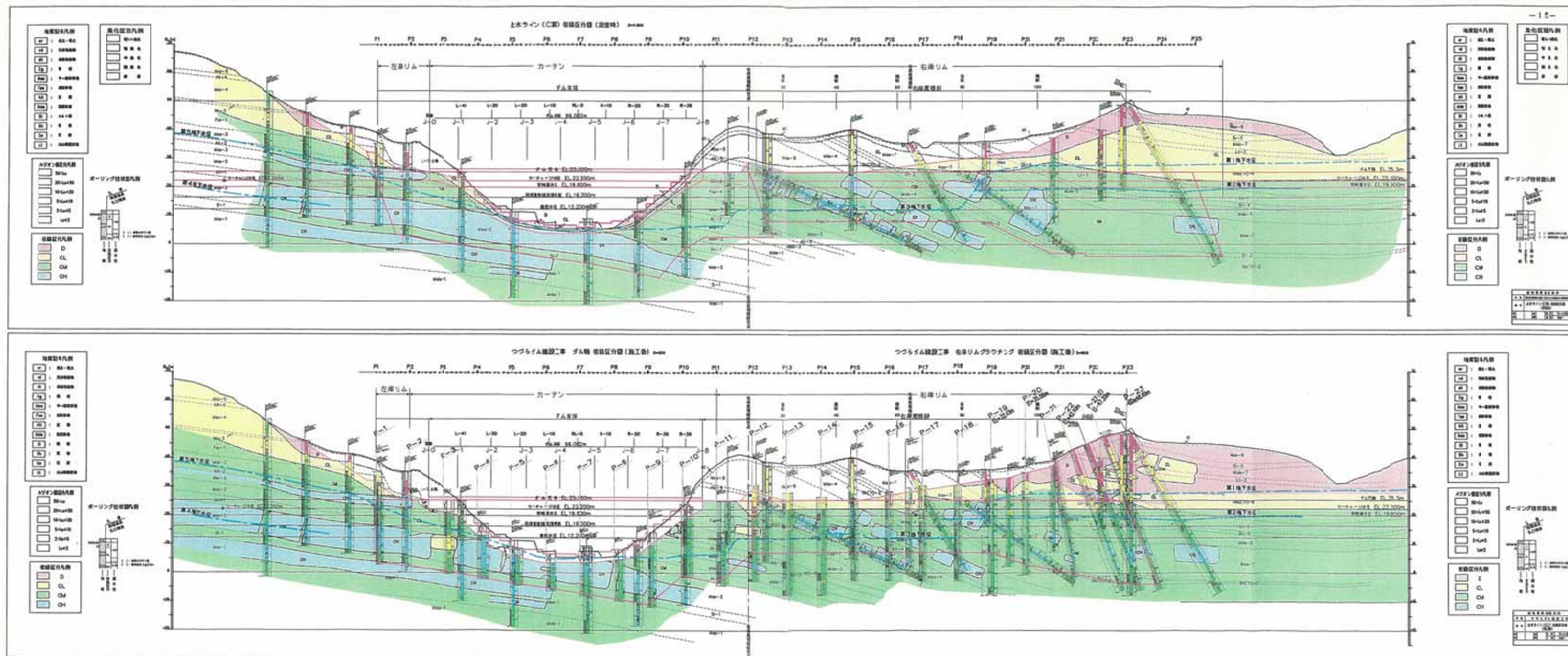


施工年度	平成 13 年度
工事名	つづらダム建設工事
施工箇所	長崎県北松浦郡小佐々町田原
図面種類	[施工時] 岩着面展開図 (岩級)
縮 尺	S=1/200
図面番号	

(3) ダム軸地質図 (調査時/施工後)



(4) ダム軸岩級図 (調査時/施工後)



(5) ダム軸ルジオンマップ (調査時/施工後)

