

令和5年4月27日  
大臣官房参事官(イノベーション)グループ  
国土技術政策総合研究所

## 国土交通データプラットフォームを全面リニューアルしました

～ユーザーインターフェースの刷新、検索機能の強化、データ連携の拡充～

国土交通データプラットフォームをユーザーの意見を踏まえ全面的にリニューアルしましたので、お知らせします。

今回のリニューアルにより

- ・ 画面表示の見直し（ユーザーインターフェースの刷新）
- ・ 検索方法のバリエーションの増加
- ・ 連携するデータの拡充・更新

等を実施しており、使い勝手が大幅に向上しました。

### 【国土交通データプラットフォーム】

国土交通省が保有するデータと民間等のデータを連携し、一元的に検索・表示・ダウンロードを可能にする国土交通データプラットフォームの構築を進めています。

<https://www.mlit-data.jp/>



サイト QR コード

### 【主なりリニューアルの内容】

#### ユーザーインターフェース（UI）の刷新

- ・ データの検索から表示、ダウンロードまでの操作をスムーズに行える UI の導入

#### 検索機能の強化

- ・ テーマ、キーワード、データの種類、地図範囲で検索が可能
- ・ 3次元モデル（IFCデータ）をプレビュー表示する機能の追加
- ・ 点群データや都市モデル等を3D地図上で重ね合わせて表示する機能の追加
- ・ 検索結果を一時保存できるお気に入り機能の追加

#### データ連携の拡充

- ・ 全国道路施設点検データベース、GTFS データリポジトリとの連携開始
- ・ 電子納品・保管管理システムの工事管理ファイルの連携データを更新
- ・ 電子納品・保管管理システムのBIM/CIMの3次元モデル1,698件の追加

問い合わせ先

(取組全般について)

国土交通省 大臣官房 参事官(イノベーション)グループ  
課長補佐 潮(内線 22335)、係長 細井(内線 22338)  
代表: 03-5253-8111 直通: 03-5253-8218

(全国道路施設点検データベースについて)

国土交通省 道路局 国道・技術課  
課長補佐 舟波(内線 37862)  
代表: 03-5253-8111 直通: 03-5253-8498

(電子納品・保管管理システムについて)

国土交通省 大臣官房 技術調査課  
課長補佐 徳光(内線 22357)、係長 外山(内線 22358)  
代表: 03-5253-8111 直通: 03-5253-8220

(国土交通データプラットフォームのシステムについて)

国土技術政策総合研究所 社会資本マネジメント研究センター 社会資本情報基盤研究室  
主任研究官 中村(内線 3847)  
代表: 029-864-2211 直通: 029-864-4916

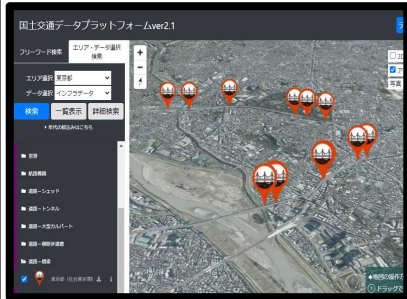
# 国土交通データプラットフォーム(Ver3.0)の主なリニューアル内容

国土交通データプラットフォームを全面的にリニューアルし、以下の機能等を追加

- ユーザーインターフェース (UI) の刷新により検索の利便性向上、様々な方法によるデータ検索が可能に
- 3次元モデル (IFCデータ) のプレビュー表示が可能、3D地図上で重ね合わせ表示が可能に
- データ連携の拡充 (全国道路施設点検データベース、公共交通データ「GTFSデータリポジトリ」と新たに連携)

## UIの刷新、検索機能の強化

これまで

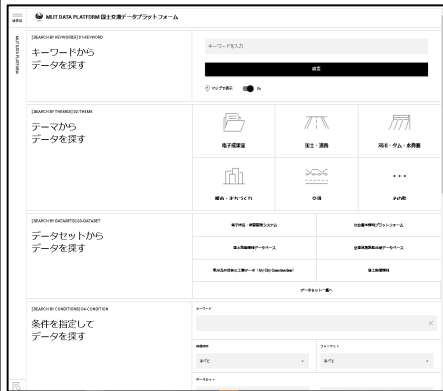


- ・検索方法が限定的で、検索スピードが遅い
- ・必要なデータを選別して3D地図上で重ね合わせができない



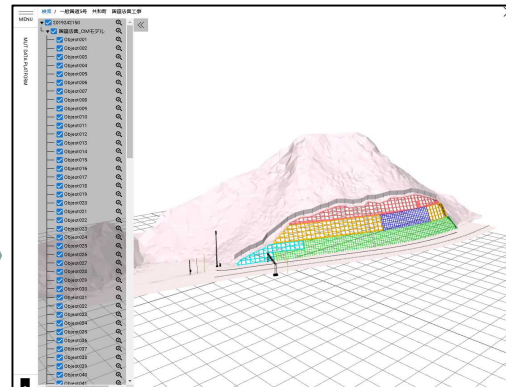
- ・様々な方法によるデータ検索が可能
- ・検索スピードの大幅向上

今回のリニューアル(Ver3.0)



- ・キーワード検索
- ・テーマ検索
- ・データセット検索
- ・簡易・高度検索
- ・地図検索 が可能に

業務・工事の成果品(IFCデータ)を3次元で瞬時に確認が可能



表示例: 法面工事の3Dデータ

お気に入り機能により、3D地図上で3次元データの重ね合わせが容易に



表示例: 静岡県航空レーザ点群×PLATEAU(掛川市)

## データ連携の拡充・定期的な情報更新を自動化



道路構造物の諸元や点検結果等のデータ

新たにAPIによる連携

### GTFSデータリポジトリ

公共交通機関の停車場所(駅やバス停)の名称や位置情報、路線名称、時刻、運賃等の情報を記述するデータ

新たにAPIによる連携



- ・国交省直轄工事の工事基本情報
- ・BIM/CIMデータ
- ・3次元点群データ

データを最新に更新



# 検索機能の強化

- キーワード検索(フリーワード検索)に加え、テーマ検索、データセット検索、条件指定検索(簡易検索・高度検索)、地図検索等を新たに追加し、検索機能を強化しました。
- 条件指定検索では、入力するキーワードの予測表示が可能となりました。

## キーワード検索(フリーワード検索)

キーワードを自由に入力し、データを検索できます。  
複数のキーワードを入力できます。

[SEARCH BY KEYWORDS] 01-KEYWORD

キーワードから  
データを探す

マップで表示

## データセット検索

国土交通データプラットフォームと連携しているデータセットを選択し、データを検索できます。

[SEARCH BY DATASETS] 03-DATASET

データセットから  
データを探す

|                                     |                |
|-------------------------------------|----------------|
| 電子納品・保管管理システム                       | 社会資本情報プラットフォーム |
| 国土地盤情報データベース                        | 全国道路施設点検データベース |
| 地方公共団体の工事データ (My City Construction) | 国土数値情報         |

## テーマ検索

テーマを選択し、データを検索できます。

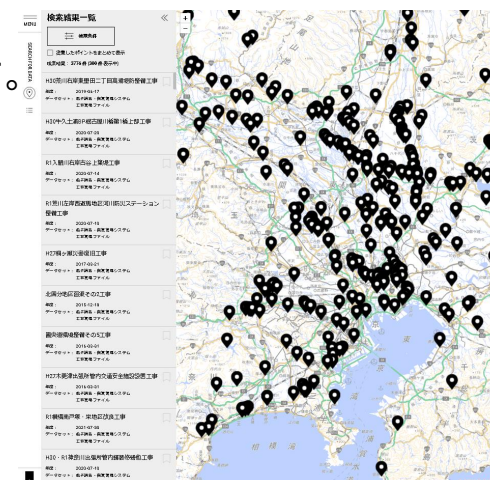
[SEARCH BY THEMES] 02-THEME

テーマから  
データを探す

|   |  |   |
|---|--|---|
| <br>電子成果品    | <br>国土・道路 | <br>河川・ダム・水資源 |
| <br>都市・まちづくり | <br>交通    | <br>その他       |

## 地図範囲検索

表示している地図範囲のデータを検索できます。



※検索に使用するデータカタログとデータセット情報をメタデータの国際的標準であるDCAT(メタデータ標準)に準拠して整備し、検索の処理速度を高めるとともに新しい検索機能を追加しました。

# 検索機能の強化

- 条件指定検索では、条件を指定してデータを検索する簡易検索に加え、複数の条件の組み合わせを指定してデータを検索する高度検索が可能となりました。

## 条件指定検索

条件を指定し、データを検索できます。

### 【簡易検索】



検索条件 (簡易検索)

キーワード

都道府県

フォーマット

データセット

年度  ~

地図範囲で検索 検索条件をリセット

### 【高度検索】



検索条件 (高度検索)

検索条件1

検索条件2



目的のデータを大まかに検索することができます

- 各条件を指定して検索
- ・キーワード
- ・データセット
- ・都道府県
- ・フォーマット
- ・年度



目的のデータをピンポイントで検索することができます

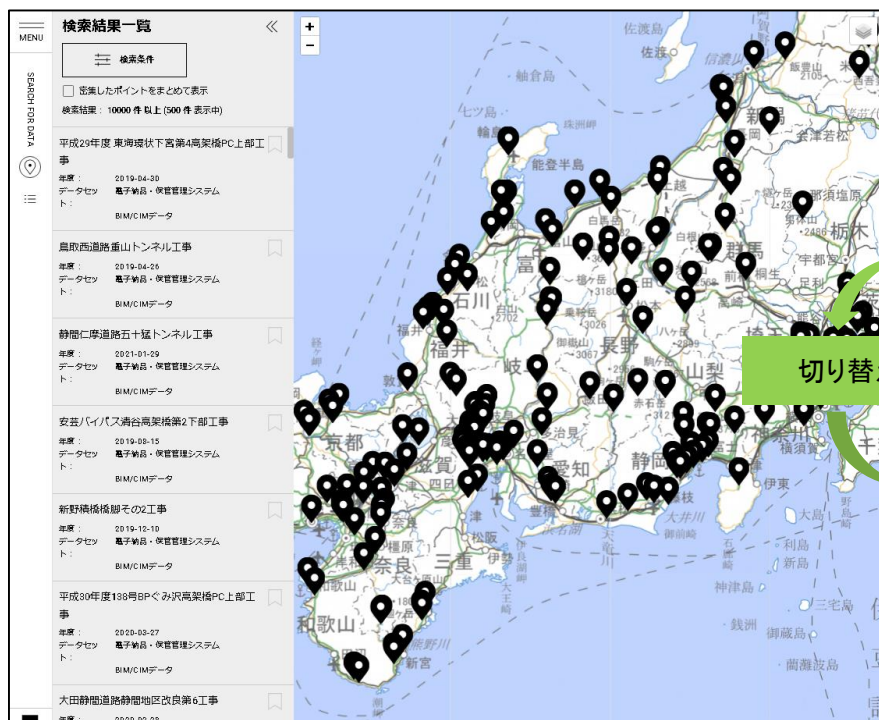
- 複数の条件の組み合わせを指定して検索
  - ・キーワード
  - ・データセット
  - ・都道府県
  - ・フォーマット
  - ・年度
- 複数の条件を組み合わせるグループ化

# 機能拡充：検索結果のリスト表示

- 従来 of 地図表示に加え、リスト表示による検索結果の表示や、表示方法の切り替えが可能となりました。
- リスト表示では、検索結果の並び替えや、表示項目の編集が可能です。

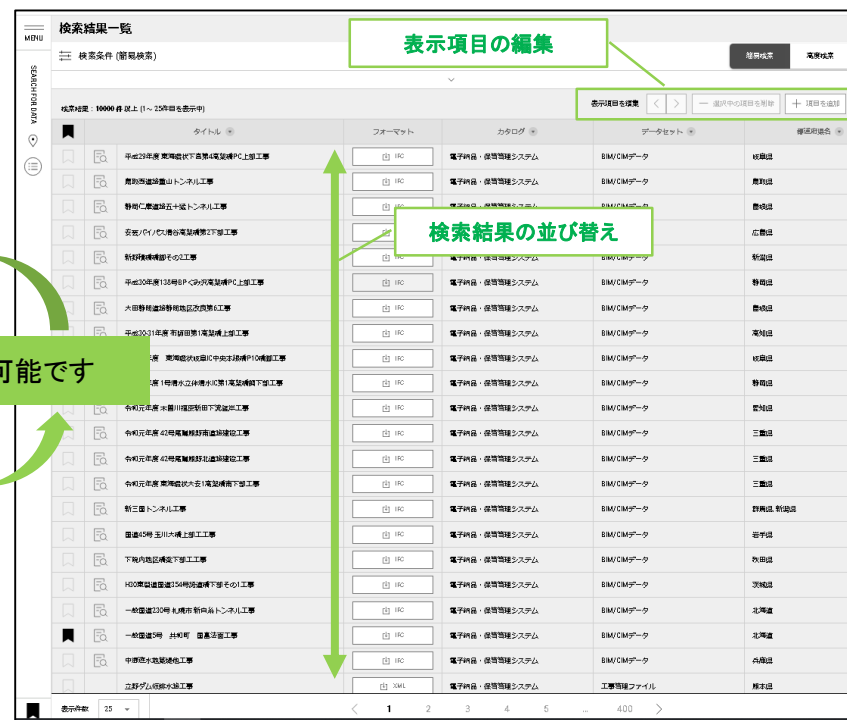
## 地図表示

- 検索結果を地図上で確認できます。



## リスト表示

- 検索結果の並び替えができます。
- 表示項目を編集することができます。



切り替えが可能です

# 機能拡充: 3次元モデルのプレビュー機能

- 3次元モデルのプレビュー表示が可能となりました。
- プレビュー表示では、3次元モデルの操作や全画面表示が可能です。

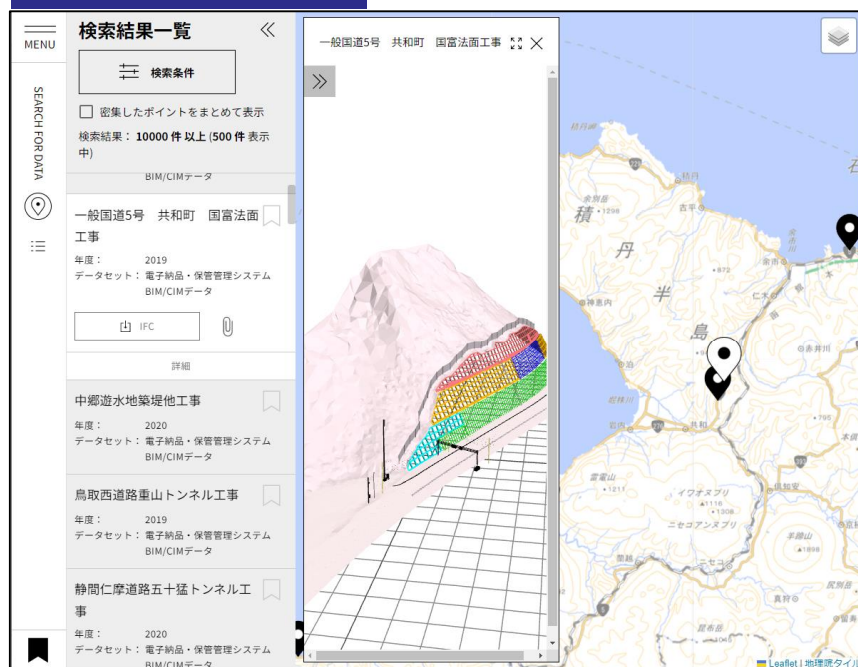
## 3次元モデル(IFCデータ)のプレビュー表示

- データの内容を画面上で確認することが可能です。
- 3次元モデルの回転、移動、拡大・縮小の操作が可能です。
- プレビューを全画面表示することが可能です。

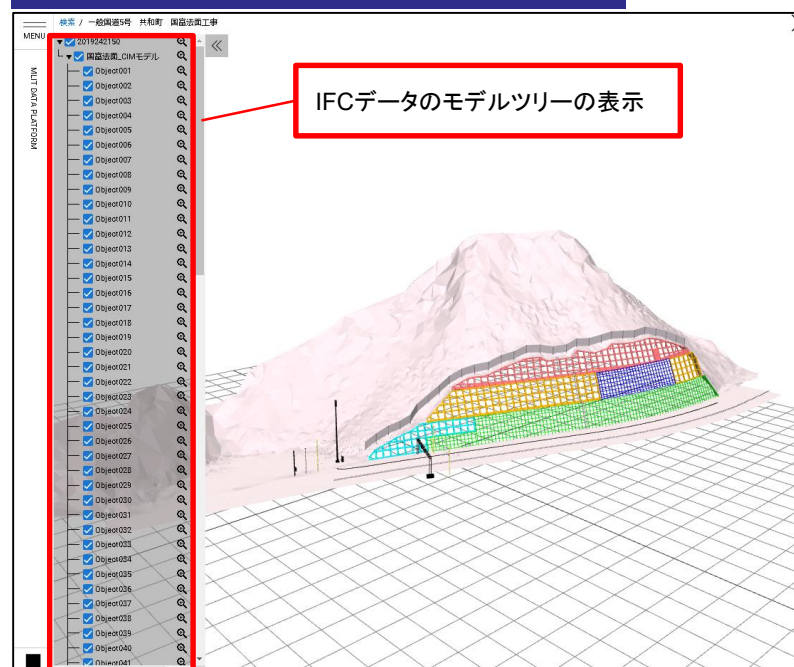
## 3次元モデル(IFCデータ)のモデルツリーの表示

- 各オブジェクトの表示のオン/オフやズーム、選択が可能です。

### プレビュー表示の例



### プレビュー表示(全画面表示)の例



表示例: 一般国道5号 共和町 国富法面工事

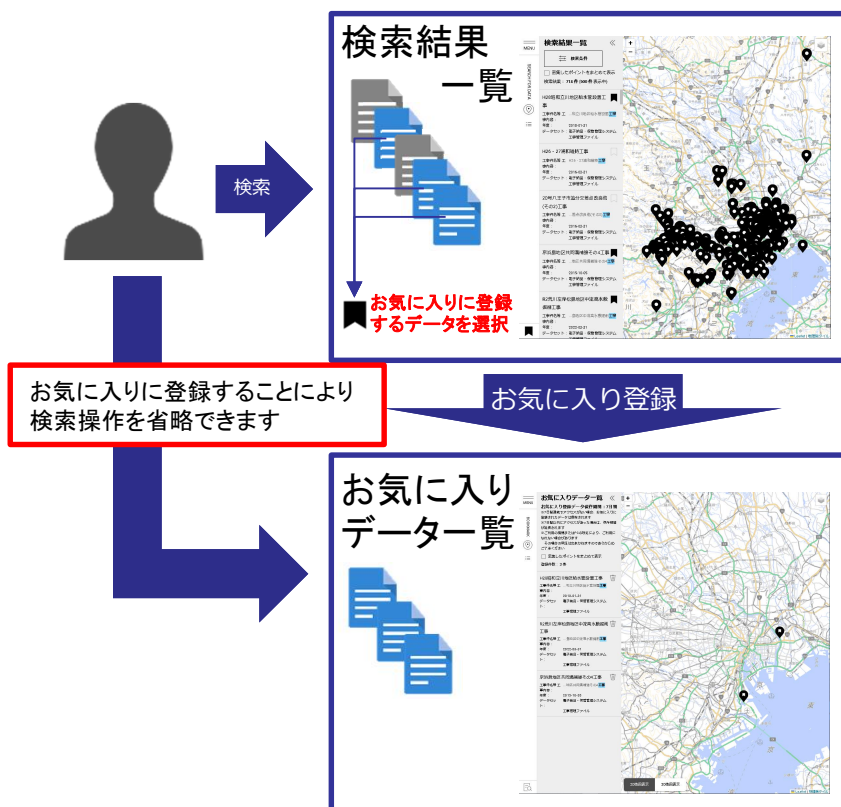


# 機能拡充:お気に入り登録機能

- お気に入り登録機能を使用することにより、一度検索したデータのリストの保存が可能となりました。
- お気に入りにデータを登録することにより、検索頻度の高いデータの検索操作の省略が可能です。
- お気に入りにデータを登録することにより、3D地図上での表示・重ね合わせ表示が可能です。

## お気に入り登録による検索操作の省略

お気に入りにデータを登録することにより、検索頻度の高いデータの検索操作の省略が可能です。



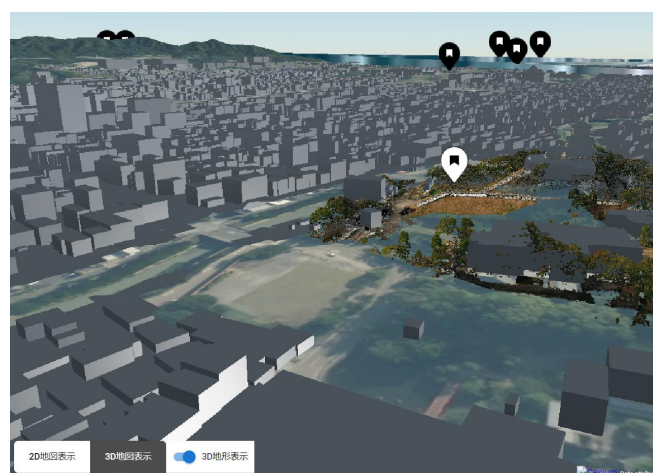
※お気に入りデータの保存期間は5日間です。  
5日間連続でアクセスがない場合は、登録されたお気に入りデータは削除されます。  
ご利用の環境またはPCの設定により、機能をご利用にならない場合があります。

## 3D地図上での表示・重ね合わせ表示

お気に入りに登録したデータを3D地図上で表示できます。



表示例:都市3Dデータ(松田区)



表示例:静岡県航空レーザ点群×PLATEAU(掛川市)

# データ拡充：全国道路施設点検データベース

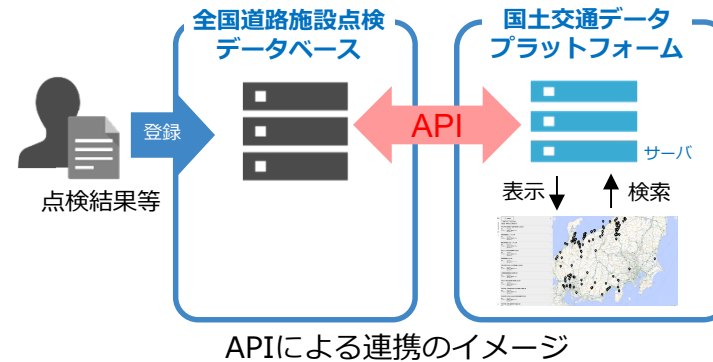
- 全国道路施設点検データベースと新たに連携を開始し、検索・表示が可能となりました。

全国道路施設点検データベース このデータセットで検索する

国土交通省が管理する「全国道路施設点検データベース」に登録されている、道路構造物（道路橋、トンネル、シェッド、大型カルバート、横断歩道橋、門型標識等、舗装、特定道路土工構造物、標識、照明）の諸元や点検結果等のデータ。

|           |   |
|-----------|---|
| データ分類     | 門型標識、大型カルバート、橋梁、シェッド、トンネル、横断歩道橋   |
| 対象地域      | 全国  |
| テーマ       | 道路  |
| ホームページ    | <a href="http://rirs.or.jp/tenken-db/">http://rirs.or.jp/tenken-db/</a> |
| ライセンス     | 独自利用規約  |
| 提供者       | 一般財団法人日本みち研究所   |
| 提供者ホームページ | <a href="http://www.rirs.or.jp/">http://www.rirs.or.jp/</a>             |

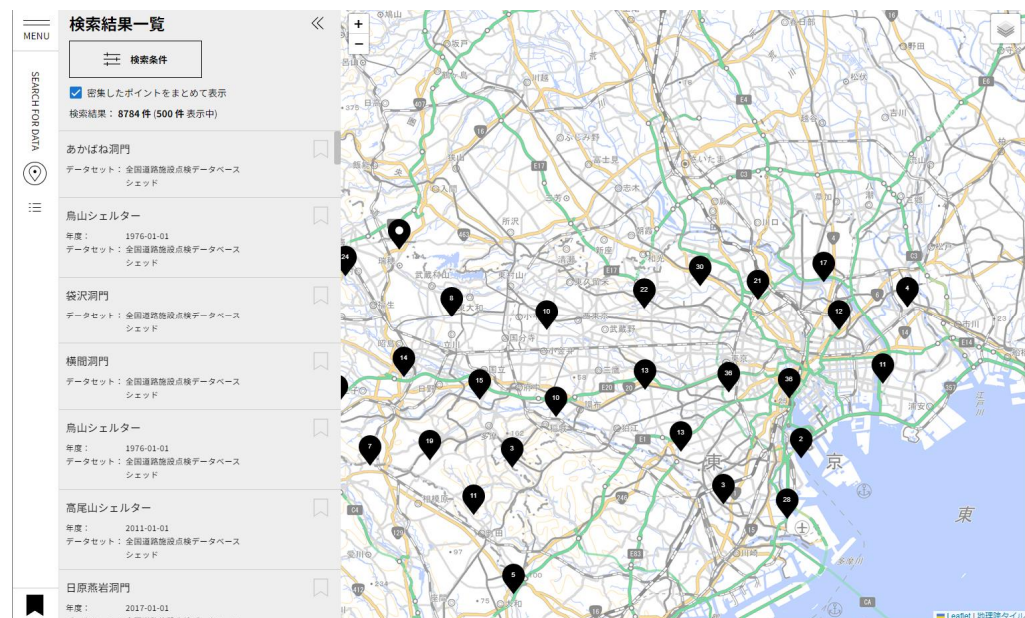
公開開始日：2023年03月01日 | 更新日： | 更新頻度：月に1回



## ●全国道路施設点検データベース連携項目

2023年4月より連携を開始したデータ項目と件数

| データ項目   | データ数   |
|---------|--------|
| 道路橋     | 約73万件  |
| トンネル    | 約1.1万件 |
| シェッド    | 約3千件   |
| 大型カルバート | 約8千件   |
| 横断歩道橋   | 約1.2万件 |
| 門型標識    | 約1.7万件 |



表示例：全国道路施設点検データベースのデータを対象に東京都の範囲で検索した結果

# データ拡充：電子納品・保管管理システム

- 電子納品・保管管理システムに保管されている工事管理ファイルを更新しました。
- BIM/CIMデータを1,698件追加しました。
- 3次元点群データは、紐づく工事管理ファイルと合わせてダウンロードすることが可能となりました。

電子納品・保管管理システム このデータセットで検索する

国土交通省が管理する「電子納品・保管管理システム」に登録されている直轄工事・業務のデータ。国土交通省直轄工事の工事管理ファイルと、一部の工事・業務のBIM/CIMデータと3次元点群データ。

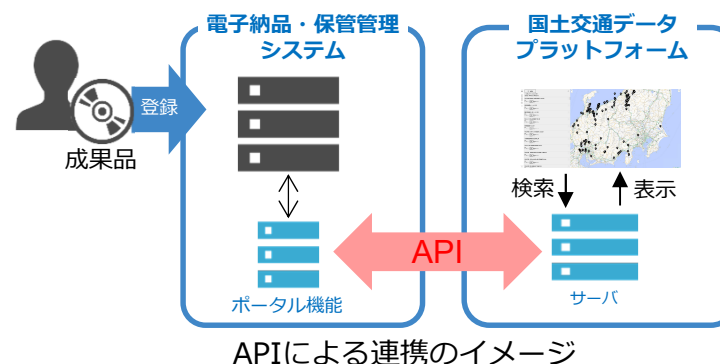
---

|           |   |
|-----------|---|
| データ分類     | 工事管理ファイル, BIM/CIMデータ, 3次元点群データ  |
| 対象地域      | 全国  |
| テーマ       | 電子成果品   |
| ホームページ    | <a href="http://www.cals-ed.go.jp/arcsys/">http://www.cals-ed.go.jp/arcsys/</a> |
| ライセンス     | 政府標準利用規約（第2.0版）に準拠  |
| 提供者       | 国土交通省   |
| 提供者ホームページ | <a href="https://www.mlit.go.jp/tec/">https://www.mlit.go.jp/tec/</a>           |



**電子納品・保管管理システム**

公開開始日：2021年05月17日 | 更新日： | 更新頻度：月に1回



|            | Ver3.0 (2023年4月)       |       |         |
|------------|------------------------|-------|---------|
|            | ファイル数 (データセット数) 累計     | 対象    | ファイル形式  |
| 工事管理ファイル   | 48,540ファイル (連携により随時更新) | 工事    | XML     |
| BIM/CIMデータ | 1,749ファイル (167データセット)  | 工事、業務 | IFC     |
| 3次元点群データ   | 988ファイル (344データセット)    | 工事、業務 | CSV,TXT |

※ファイル数:ダウンロード可能なファイルの数  
 ※データセット数:検索結果時に表示されるデータセットの数

# データ拡充：公共交通データ連携の開始

- バス情報等のGTFS形式の公共交通データを一元的に登録・公開する「GTFSデータリポジトリ」とシステム間連携を行い、国土交通データプラットフォームにてGTFSデータの検索・表示・ダウンロードが可能となりました。
- 国土交通データプラットフォームと連携してGTFSデータを掲載する交通事業者や地方公共団体を募集し、140を超える組織が整備するGTFSデータが「GTFSデータリポジトリ」に登録・公開されています。

※GTFSは、公共交通機関の停車場所（駅やバス停）の名称や位置情報、路線名称、時刻、運賃等の情報を記述する世界標準データフォーマット

## ●GTFSデータリポジトリへのデータ登録

- GTFSデータリポジトリ(URL: <https://gtfs-data.jp/>)は、多数の交通事業者や地方公共団体が整備するGTFSデータを体系立てて一元的にデータ配布・保管するWebサービス

### データ登録者のメリット

GTFSに特化したシステムによるデータ配布の手間削減と安定運用、活用促進

### データ利用者のメリット

自動化・一元化によるデータ取得の手間削減、安定運用、網羅性向上

| GTFSデータリポジトリ |      |           |                        |      |            |            |            |    |
|--------------|------|-----------|------------------------|------|------------|------------|------------|----|
| 事業者名         | 都道府県 | GTFSファイル名 | ライセンス                  | URLs | 最新GTFS開始日  | 最新GTFS終了日  | 最終更新日      | 詳細 |
| 東海市          | 山形県  | 東海市車/ス    | CC BY 4.0<br>公開元:東海市   | GTFS | 2023-04-01 | 2024-03-31 | 2023-02-17 | 詳細 |
| 河北町          | 山形県  | 河北町車/ス    | CC BY 4.0<br>公開元:河北町   | GTFS | 2023-04-01 | 2024-03-31 | 2023-02-17 | 詳細 |
| 上山市          | 山形県  | 上山市車/ス    | CC BY 4.0<br>公開元:上山市   | GTFS | 2022-08-16 | 2023-08-15 | 2022-12-05 | 詳細 |
| 真室川町         | 山形県  | 真室川町車/ス   | CC BY 4.0<br>公開元:真室川町  | GTFS | 2023-04-01 | 2024-03-31 | 2023-02-17 | 詳細 |
| 最上川交通        | 山形県  | 最上川交通車/ス  | CC BY 4.0<br>公開元:最上川交通 | GTFS | 2023-04-01 | 2024-03-31 | 2023-02-17 | 詳細 |
| 村山市          | 山形県  | 村山市車/ス    | CC BY 4.0<br>公開元:村山市   | GTFS | 2023-04-01 | 2024-03-31 | 2023-02-17 | 詳細 |

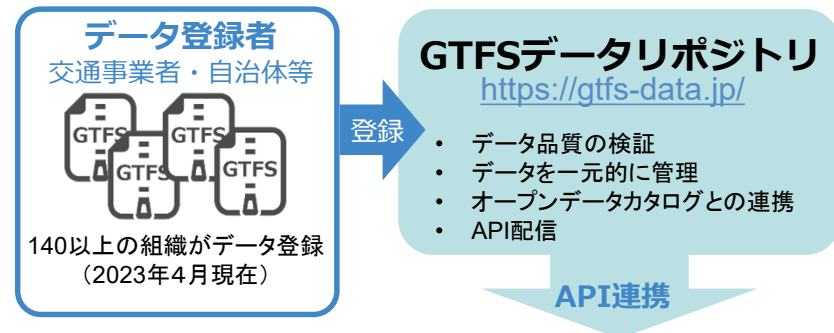
| 登録されたGTFSデータ一覧 |            |            |       |                 |        |  |
|----------------|------------|------------|-------|-----------------|--------|--|
| 世代             | 開始日        | 終了日        | 更新情報  | 更新メモ            | ダウンロード |  |
| 現行バージョン        | 2023-02-17 | 2024-03-31 | ダイヤ改正 | 2022/05/14ダイヤ改正 | DL     |  |
| 前バージョン         | 2022-04-01 | 2023-03-31 | ダイヤ改正 | 2022/4/1~ダイヤ改正  | DL     |  |

過去～現在～予定の時系列でデータを公開

※GTFSデータリポジトリ(URL: <https://gtfs-data.jp/>)は、(一社)日本バス情報協会の協力のもと、(一社)社会基盤情報流通推進協議会が開発・運営

## ●システム間連携

- 一元化されることにより、データ取得や更新の自動化が可能
- 国土交通データプラットフォーム上で、GTFSデータリポジトリに登録された全国のデータの横断的な検索、地図表示、ダウンロードが可能



## 国土交通データプラットフォーム

システム間連携を開始

- 更新: 週に1回自動更新
- 対象: 現行データ(ダイヤ)

