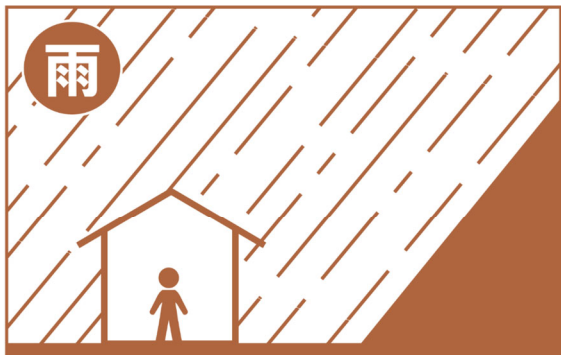


どしゃ  
さいがい  
1 (A)

A B C D



雨<sup>ふ</sup>が降っている時や  
その後に

どしゃ  
さいがい  
1 (B)

A B C D



小 石が落ちてきたら、

どしゃ  
さいがい  
1 (C)

A B C D



かけ  
崖

くずれの

まえばれだよ

どしゃ  
さいがい  
1

D

A

B

C

D

雨ふが降っている時やその後に

小石が落ちてきたら、

崖がけくずれのまえぶれだよ



そうならないために、

山から小石がパラパラと  
落ちてきたり、山の斜面しゃめんから水が  
わき出ていたり、するときは、  
すぐにその場からはなれよう！

どしゃ  
さいがい  
2 (A)

A B C D



じ 地震しんが起きたり、  
大雨ふが降ったりすると

どしゃ  
さいがい  
2 **B**

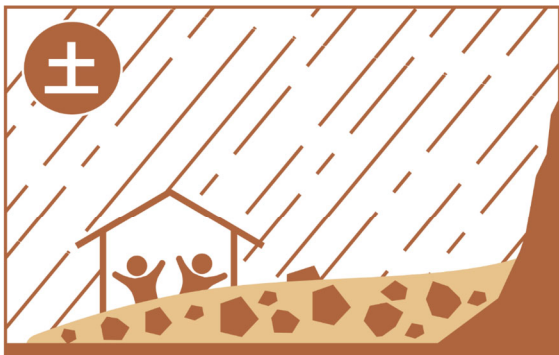
**A** **B** **C** **D**



**自** 分の家が

どしゃ  
さいがい  
2 <sup>(C)</sup>

A B C D



ど  
土

しゃさいがい  
砂災害に

ま  
巻きこまれてしまう

ことがあるよ！

どしゃ  
さいがい

2

D

A

B

C

D

じ  
地

しん

震が起きたり、

ふ

大雨が降ったりすると

自

分の家が

ど  
土

しゃ さい がい

ま

砂災害に巻きこまれて

しまうことがあるよ！



そうならないために、

自分の家や通学路が、

あぶ

危ない場所かどうか

調べることが大事！



どしゃ  
さいがい  
3 **A**

**A** **B** **C** **D**



**山** <sup>どしゃ</sup>から土砂が

どしゃ  
さいがい  
3 **B**

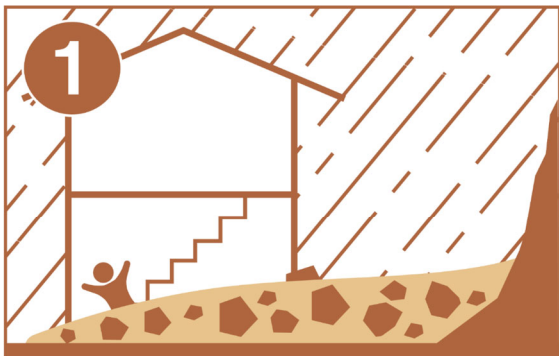
A B C D



**流**れこんで

どしゃ  
さいがい  
3 (C)

A B C D



1 階がうまって

しまうことがあるよ!

どしゃ  
さいがい

3

D

A

B

C

D

山

から土砂が

流

れこんで

1

階がうまって

しまうことがあるよ！



そうならないために、

心配になったら家族と相談して

すぐにひなんしよう！

でも、外が危あぶなそうなら、

家の高いところのにげて！

どしゃ  
さいがい  
4 **A**

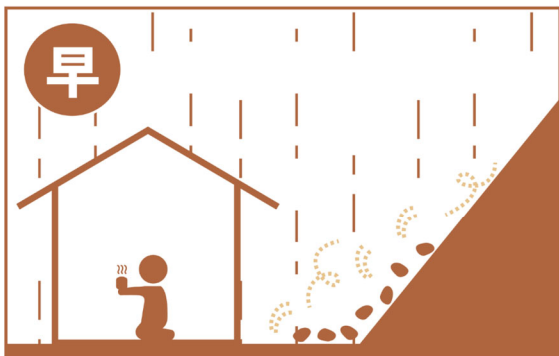
**A** **B** **C** **D**



**テ** レビなどから  
「ひなん」するように  
言われていたら

どしゃ  
さいがい  
4 **B**

A B C D



**早**く、ひなんしないと

どしゃ  
さいがい  
4 **C**

A B **C** D



**に** げられないよ!

どしゃ  
さいがい  
4

D

A

B

C

D

テレビなどから「ひなん」  
するように言われていたら

早く、ひなんしないと

にげられないよ！



そうならないために、

市町村から「ひなんしじ」の  
お知らせがあったら、  
すぐにひなんしよう！



どしゃ  
さいがい  
5 **A**

**A** **B** **C** **D**



**ひ** なんするときに

どしゃ  
さいがい  
5 **B**

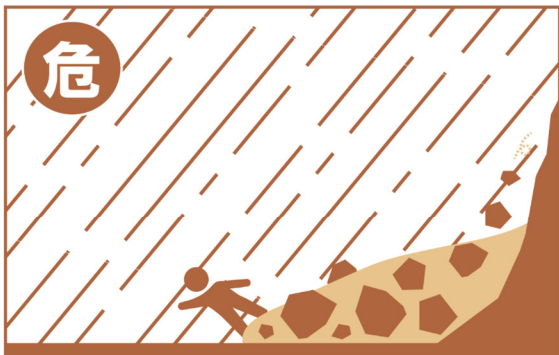
A B C D



**急** <sup>がけ</sup>な崖の近くを歩くと

どしゃ  
さいがい  
5 **C**

A B **C** D



**危**

あぶ  
**危** ないよ！

どしゃ  
さいがい

5

D

A

B

C

D

ひ

なんするときに

急

<sup>かけ</sup>な崖の近くを歩くと

<sup>あぶ</sup>危

ないよ！



そうならないために、

ひなん所や

ひなんする道を

家族で話し合おう！

どしゃ  
さいがい  
6 **A**

**A** **B** **C** **D**



**土** 石流は速いから、

どしゃ  
さいがい  
6 **B**

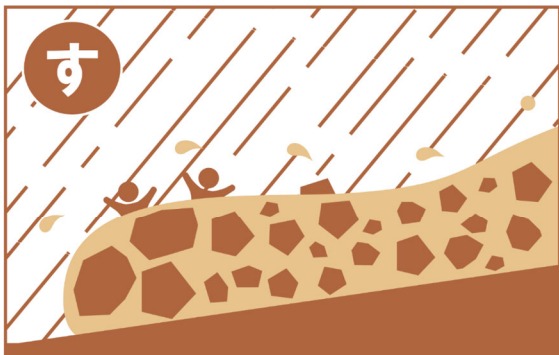
A B C D



**見** えてからにげても

どしゃ  
さいがい  
6 C

A B C D



**す** ぐに追いつかれるよ

どしゃ  
さいがい

6

D

A

B

C

D

**土** 石流は速いから、

**見** えてからにげても

**す** ぐに追いつかれるよ



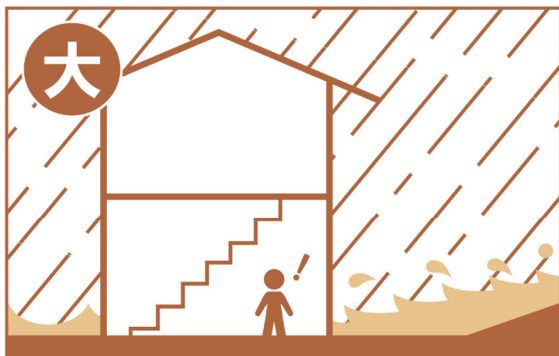
そうならないために、

土石流から逃げるときには、  
川の流れと同じ方向ではなく、  
川からはなれる方向ににげよう！



どしゃ  
さいがい  
7 **A**

**A** **B** **C** **D**



**大** どしゃさいがい  
きな土砂災害は

どしゃ  
さいがい  
7 **B**

A B C D



**2** 階まで

どしゃ  
さいがい  
7 **C**

A B **C** D



**お** <sup>よ</sup>し寄せてくる  
ことがあるよ！

どしゃ  
さいがい  
7 **D**

A B C D

**大** きな どしゃさいがい 土砂災害は

**2** 階まで

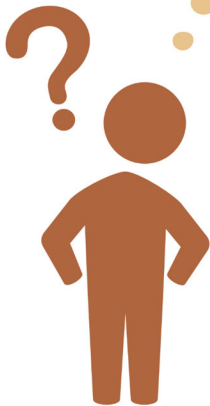
**お** し よ 寄せてくる  
ことがあるよ！



そうならないために、

家から出られなく  
ならないように、  
早めのひなんを  
心がけよう！

これぐらいなら  
だいじょうぶかも…



にげたほうがいいよ！

ぼうさい

# 防災カードゲーム

このつきなにか  
おきるかな？

