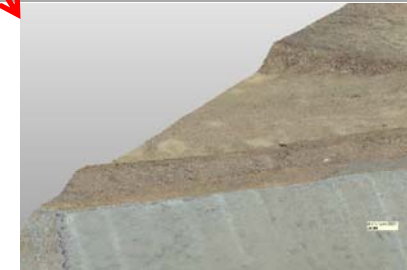
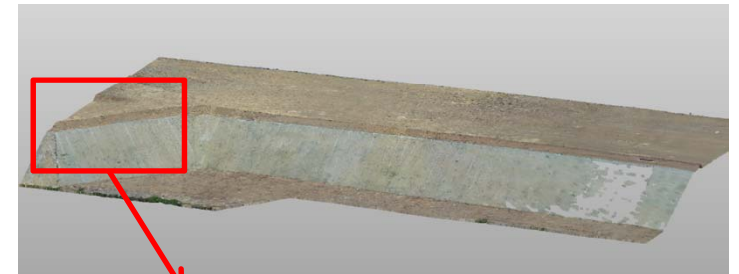
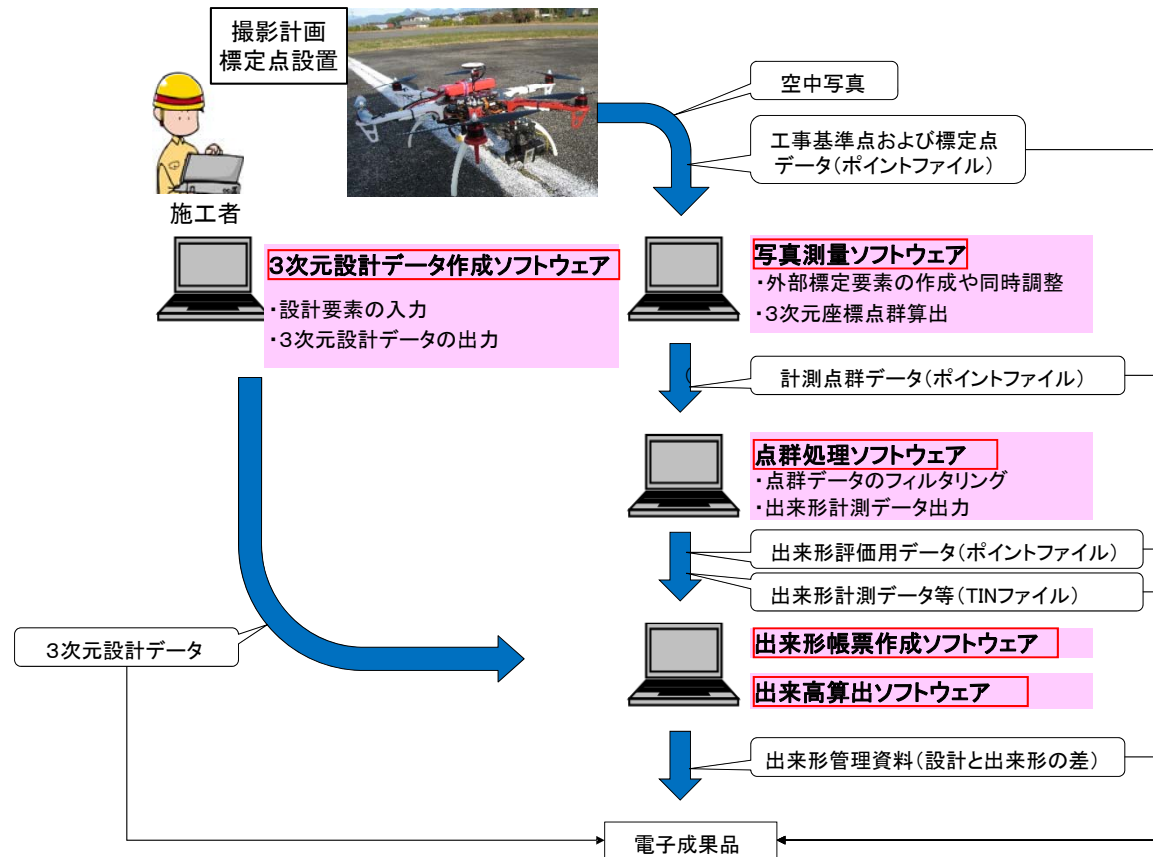
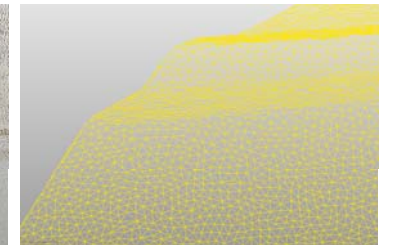


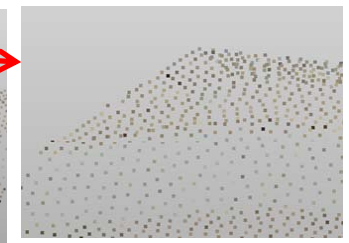
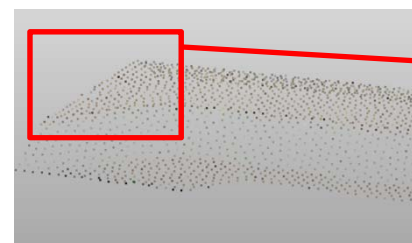
# 起工測量から検査までの各プロセスに対応するソフトウェア(UAV)



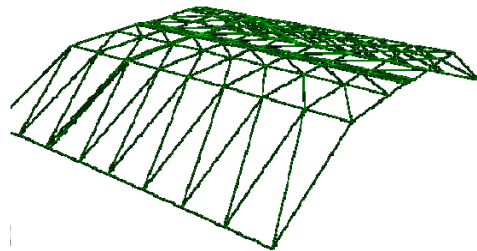
計測点群データ (密度1cm四方当たり1点)



(点群) (TIN)  
出来形計測データ (10cm四方当たり1点)



出来形評価用データ (100cm四方当たり1点) (点群)



3次元設計データ

出来形合算到定総量表

工種	項目	単位	測定	測定
種別	築地盛土工	合算判定結果	合算	
測定項目	規格値	判定	測点	
平均値	-11 mm	±0.00 mm		
最大値(層)	19 mm	±1.00 mm		
最小値(層)	-96 mm	±1.00 mm		
標準偏差	20261 μ	1σ/200以上 2σ/400以上		
評価面積	226 m <sup>2</sup>			
高層部点	0 点	0.1%未満 1000点以上		
平均値	15 mm	±0.75 mm		
最大値(層)	103 mm	±1.00 mm		
最小値(層)	-96 mm	±1.00 mm		
標準偏差	44094 μ	1σ/200以上 2σ/400以上		
評価面積	224 m <sup>2</sup>			
高層部点	0 点	0.1%未満 1000点以上		

出来形管理資料 (設計と出来形の差)

i-Construction型出来管理対応のソフトウェア【U A V】

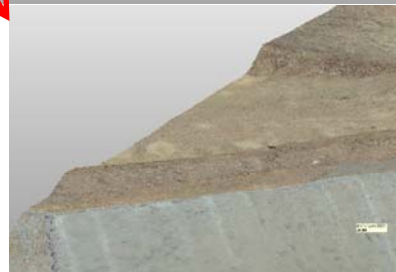
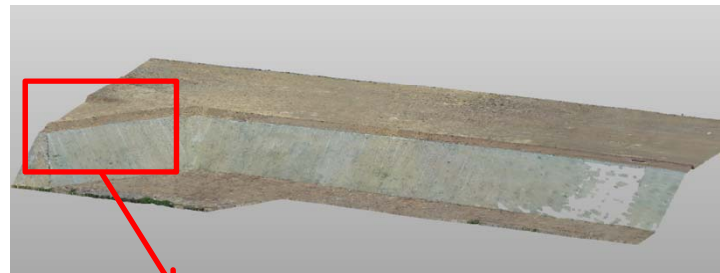
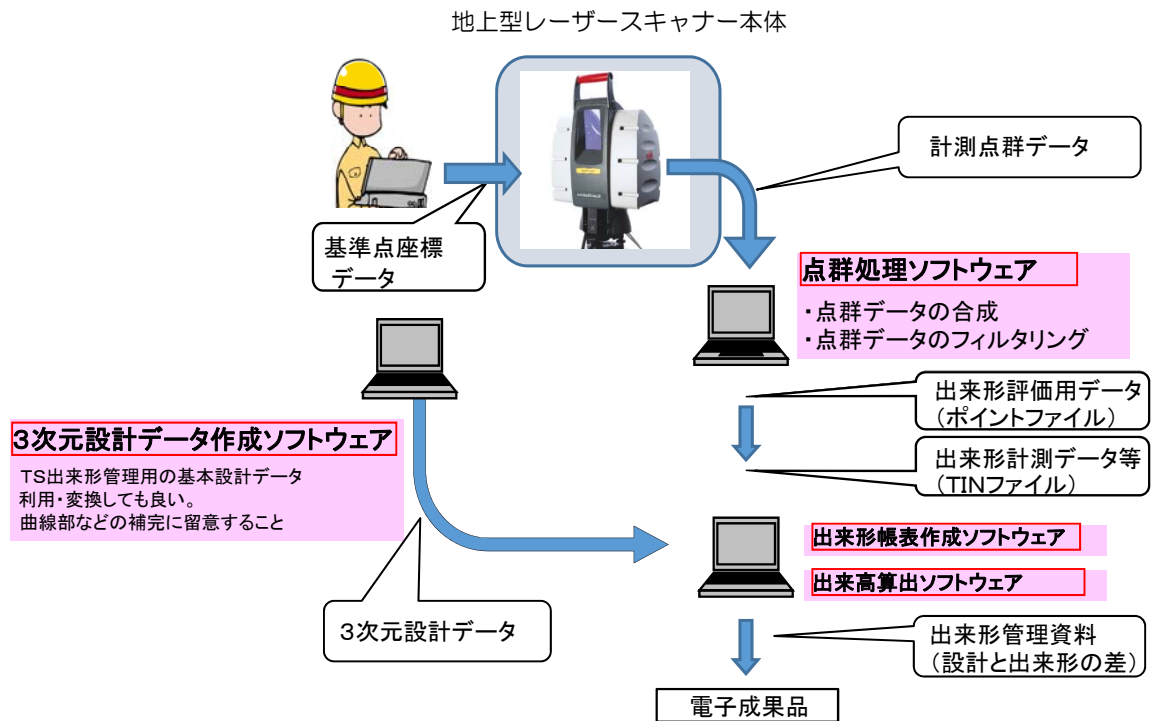
	写真測量ソフトウェア		点群処理ソフトウェア		3次元設計データ作成ソフトウェア		出来高数量算出ソフトウェア		出来形帳票作成ソフトウェア		掲載年月
	ソフト名	製品の有無	ソフト名	製品の有無	ソフト名	製品の有無	ソフト名	製品の有無	ソフト名	製品の有無	
アイサンテクノロジー	-	-	3DWING	◎	WingneoINFINITY	△ (tsf-xml入出力未対応)	3DWING	○ (H29.1頃)	-	-	2016.7
建設システム	-	-	SiTE-Scope	◎	SiTECH	◎	SiTE-Scope	◎	SiTE-Scope + 出来形管理システム	○ (H28.秋頃)	2016.7
	-	-	SiTE-Scope	◎	現場大将 + 情報化施工 (TS出来形) サポートツール	◎	SiTE-Scope	◎	SiTE-Scope + 出来形管理システム	○ (H28.秋頃)	2016.7
トプコン	Image Master UAS	◎	Image Master UAS	◎	3D Office	◎	-	-	-	-	2016.7
ティアサヒ	-	-	LandForms等 (取扱商品)	-	LandForms等 (取扱商品)	-	LandForms等 (取扱商品)	-	LandForms等 (取扱商品)	-	2016.7
ニコン・トリンプル	UASMaster	◎	RealWorks	◎	Business Center HCE	◎	Business Center HCE	○ (H28.9)	Business Center HCE	○ (H28.9)	2016.7
福井コンピュータ	-	-	TREND-POINT	◎	EX-TREND武蔵 建設CAD	◎	TREND-POINT	◎	TREND-POINT	◎	2016.7
ライカジオシステム	IMAGINE UAV Workflow	◎	IMAGINE UAV Workflow	◎	-	-	-	-	-	-	2016.7
Autodesk	ReCap 360 Pro (Photo to 3D)	◎	ReCap 360 Pro	◎	AutoCAD Civil 3D	◎	AutoCAD Civil 3D	△ (EXCELによる作業有)	AutoCAD Civil 3D	△ (EXCELによる作業有)	2016.9
アイ・エス・ピー	-	-	LandForms	◎	LandForms	◎	LandForms	◎	LandForms	○ (H28.9)	2016.9
テラドローン	Terra Mapper	◎	-	-	-	-	-	-	-	-	2018.3

写真測量ソフトウェア (参考)

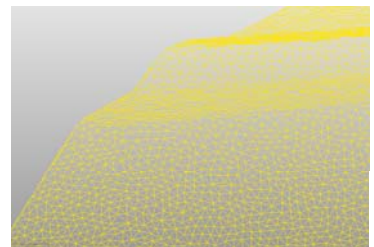
メーカー名	ソフト名
Acute3D	Smart3DCapture
Pix4D	Pix4D Mapper
Agisoft	PhotoScan

- 凡例**
- ◎ : リリース済み
  - : リリース予定 (時期)
  - △ : 一部対応可能 (対応に関する条件)
  - : 予定無し・他社製品を使用

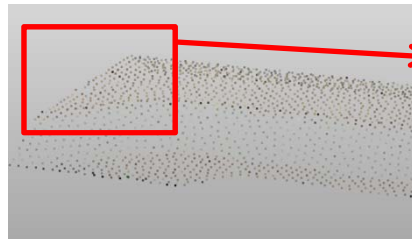
# 起工測量から検査までの各プロセスに対応するソフトウェア(TLS)



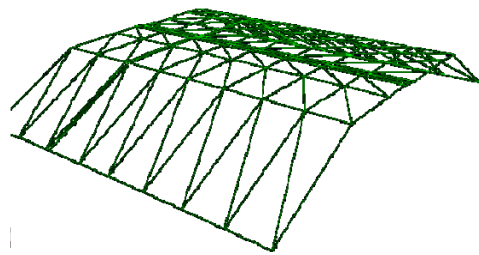
計測点群データ (密度1cm四方当たり1点)



(点群) (TIN)  
出来形計測データ (10cm四方当たり1点)



出来形評価用データ (100cm四方当たり1点) (点群)



3次元設計データ

出来形合算到定概観表

工 種	項目	測 点
種 別	築造土工	合算到定結果 合観
測定項目	規格値	判定
平均値	-11 mm	合格
最大値(%)	75 mm	2.100 mm
最小値(%)	-95 mm	2.100 mm
測定回数	200回	1回/測点上
評価面積	224 m <sup>2</sup>	0.250m <sup>2</sup> (100m <sup>2</sup> 以下)
合格回数	0 回	0.250m <sup>2</sup> (100m <sup>2</sup> 以下)
平均値	15 mm	0.775 mm
最大値(%)	103 mm	2.100 mm
最小値(%)	-95 mm	2.100 mm
測定回数	440回	1回/測点上
評価面積	224 m <sup>2</sup>	0.250m <sup>2</sup> (100m <sup>2</sup> 以下)
合格回数	0 回	0.250m <sup>2</sup> (100m <sup>2</sup> 以下)

出来形管理資料 (設計と出来形の差)

i-Construction型出来管理対応のソフトウェア【T L S】

	TLS本体ソフトウェア		点群処理ソフトウェア		3次元設計データ作成ソフトウェア		出来高数量算出ソフトウェア		出来形帳票作成ソフトウェア		掲載年月
	ソフト名	製品の有無	ソフト名	製品の有無	ソフト名	製品の有無	ソフト名	製品の有無	ソフト名	製品の有無	
アイサンテクノロジー	-	-	3DWING	◎	WingneoINFINITY	△ (tsf-xml入出力未対応)	3DWING	○ (H29.1頃)	-	-	2016.7
建設システム	-	-	SiTE-Scope	◎	SiTECH	◎	SiTE-Scope	◎	SiTE-Scope + 出来形管理システム	○ (H28.秋頃)	2016.7
	-	-	SiTE-Scope	◎	現場大将 + 情報化施工 (TS出来形) サポートツール	◎	SiTE-Scope	◎	SiTE-Scope + 出来形管理システム	○ (H28.秋頃)	2016.7
トプコン	ScanMaster	◎	ScanMaster	◎	3D Office	◎	-	-	-	-	2016.7
TIアサヒ	本体ファームウェア	◎	Z+F Laser Control LandForms	◎	LandForms等 (取扱商品)	-	LandForms等 (取扱商品)	-	LandForms等 (取扱商品)	-	2016.7
ニコン・トリンプル	TX8, TX5 ( TLS 機種 )	◎	RealWorks	◎	Business Center HCE	◎	Business Center HCE	○ (H28.9)	Business Center HCE	○ (H28.9)	2016.7
福井コンピュータ	-	-	TREND-POINT	◎	EX-TREND武蔵 建設CAD	◎	TREND-POINT	◎	TREND-POINT	◎	2016.7
ライカジオシステム	本体ファームウェア	◎	Leica Cyclone	◎	-	-	-	-	-	-	2016.7
リーグルジャパン	RiSCAN PRO	◎	RiSCAN PRO	△	-	-	-	-	-	-	2016.7
Autodesk	-	-	ReCap 360 Pro	◎	AutoCAD Civil 3D	◎	AutoCAD Civil 3D	△ (EXCELによる作業有)	AutoCAD Civil 3D	△ (EXCELによる作業有)	2016.9
アイ・エス・ピー	-	-	LandForms	◎	LandForms	◎	LandForms	◎	LandForms	○ (H28.9)	2016.9

凡例

- ◎ : リリース済み
- : リリース予定 (時期)
- △ : 一部対応可能 (対応に関する条件)
- : 予定無し・他社製品を使用