

業務内容に応じた 適切な発注方式の選定について

業務内容に応じた適切な発注方式の選定について

現状の課題認識

1) 総合評価落札方式等を標準とする業務の中にプロポーザル方式を活用すべき業務があるのではないか。

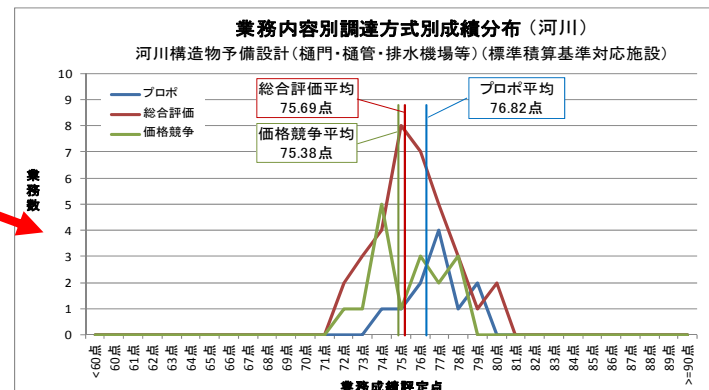
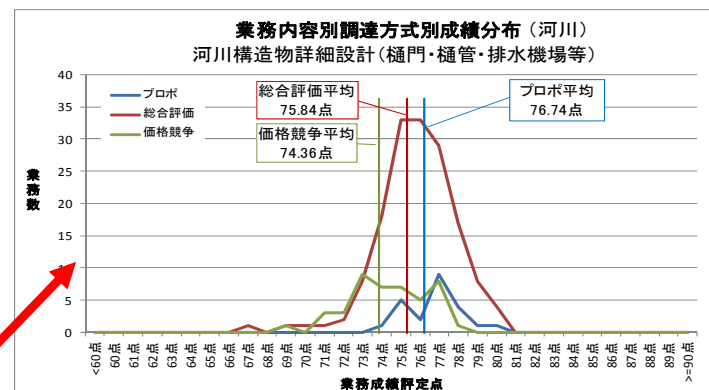
- 例えば、道路の概略設計や予備設計については、企画立案に高度な技術力を要するとともに、業務成績においても、他の方式に比べ、プロポーザル方式の方が良好となっている。

2) プロポーザル方式で実施すべき業務が他の方式で実施されており、業務成果の品質の低下をまねく恐れ。

- 運用ガイドラインの「標準的な業務内容に応じた発注方式事例」図でプロポーザル方式に位置付けられた工種において、他の発注方式で過半近くも実施されている業務が見受けられる。

【河川事業】

推奨方式	業務詳細	調達方式別件数(赤字は推奨方式)							合計	推奨方式適用率
		プロポ	総合評価				価格	随契		
			全体	1:1	1:2	1:3				
プロポ	河川整備基本計画、河川整備計画、河道計画検討	182	8	5	3	0	2	0	192	94.8%
プロポ	環境管理基本計画	9	0	0	0	0	1	0	10	90.0%
プロポ	環境調査・分析(高度)	103	49	29	17	3	34	0	188	55.9%
プロポ	洪水予測システム検討	63	3	2	1	0	5	0	73	89.0%
プロポ	事業評価	81	9	6	3	0	2	0	92	88.0%
プロポ	自然再生計画検討	30	7	2	5	0	5	0	42	71.4%
プロポ	水文データ照査検討	21	0	0	0	0	4	0	31	87.1%
プロポ	特殊構造物予備・詳細設計(樋門・樋管・排水機場等以外)	48	33	12	19	2	9	0	90	53.3%
総合評価	プロポ 河川景観設計	7	1	0	1	0	1	0	9	88.9%
総合評価	プロポ 河川構造物予備設計(樋門・樋管・排水機場等)	2	4	0	2	2	0	0	6	100.0%
総合評価	プロポ 環境アセスメント	40	24	18	6	0	2	0	66	97.0%
総合評価	プロポ 危機管理等(演習)	42	12	8	3	1	4	0	58	93.1%
総合評価	プロポ 治水経済調査	2	2	2	0	0	0	0	4	100.0%
総合評価	プロポ 氾濫解析	34	6	3	2	1	3	0	43	93.0%
総合評価	河川構造物詳細設計(樋門・樋管・排水機場等)	31	178	111	57	10	46	4	259	68.7%
総合評価	河川構造物予備設計(樋門・樋管・排水機場等)(標準積算基準対応施設)	16	38	25	12	1	17	0	71	53.5%
総合評価	河川水辺の国勢調査	4	141	115	26	0	3	0	148	95.3%
総合評価	施設健全度調査	16	10	4	6	0	4	0	30	33.3%
総合評価	堤防・護岸設計	32	175	123	46	6	79	1	287	61.0%
価格競争	総合評価 水文・水質観測	14	58	55	3	0	19	0	91	84.6%
価格競争	総合評価 耐震調査	33	29	9	20	0	0	0	62	46.8%
価格競争	河川台帳作成	3	3	3	0	0	2	0	8	25.0%
価格競争	施設点検調査	6	33	18	15	0	20	1	60	33.3%
	合計	829	823	550	247	26	262	6	1920	



* 『建設コンサルタント業務等におけるプロポーザル方式及び総合評価落札方式の運用ガイドライン』(平成23年6月)

* 調達方式別件数は、上記運用ガイドラインの標準的な業務内容に合致した発注件数を集計

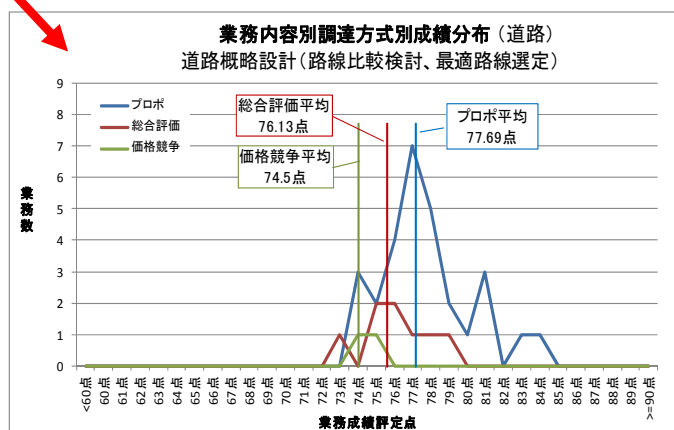
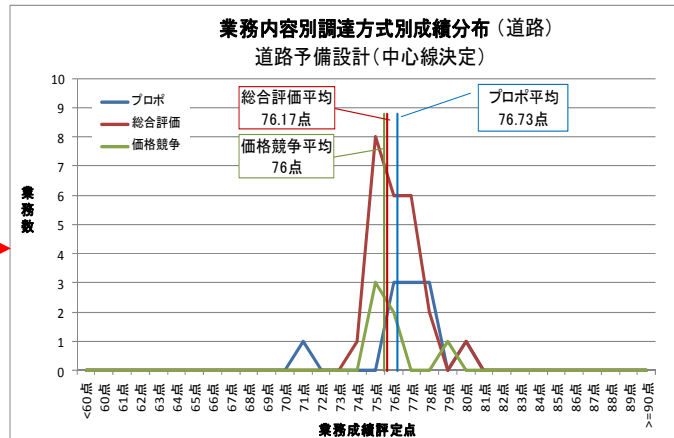
* 出所:国土交通省調べ(平成24年度)

業務内容に応じた適切な発注方式の選定について

現状の課題認識

【道路事業】

推奨方式	業務詳細	調達方式別件数(赤字は推奨方式)						合計	推奨方式適用率	
		プロポ	総合評価			価格	随契			
			全体	1:1	1:2					1:3
プロポ	道路網整備計画検討	87	10	9	1	0	17	0	114	76.3%
プロポ	道路・橋梁等構造物景観設計	3	4	2	2	0	3	0	10	30.0%
総合評価	プロポ 防災対策検討	51	24	13	11	0	10	0	85	88.2%
総合評価	プロポ 道路予備設計(中心線決定)	13	24	7	10	7	6	0	43	86.0%
総合評価	プロポ 道路概略設計(路線比較検討、最適路線選定)	31	8	5	1	2	2	0	41	95.1%
総合評価	プロポ 道路・交通等現況分析	90	13	4	8	1	14	0	117	88.0%
総合評価	プロポ 整備効果分析検討	92	8	5	2	1	9	0	109	91.7%
総合評価	プロポ 事業評価	32	7	5	2	0	3	0	42	92.0%
総合評価	プロポ 構造物予備・補修設計(大型、特殊)トンネル設計	28	50	30	16	4	3	0	81	96.3%
総合評価	プロポ 構造物詳細設計(大型、特殊)	29	85	31	41	13	22	1	137	83.2%
総合評価	プロポ 交通需要予測検討	29	5	2	3	0	0	0	34	100.0%
総合評価	プロポ 交通安全・渋滞対策等検討	78	17	8	9	0	20	0	115	82.6%
総合評価	プロポ 交差点設計(立体交差)	1	2	0	2	0	1	0	4	75.0%
総合評価	プロポ 環境基礎調査(文献・現地調査等)	53	50	35	10	5	18	0	121	85.1%
総合評価	プロポ 環境アセスメント	59	18	10	5	3	6	1	84	91.7%
総合評価	プロポ PIプロセス・社会実験実施	7	0	0	0	0	0	0	7	100.0%
総合評価	道路予備設計(用地幅決定)	7	36	26	7	3	3	0	46	78.3%
総合評価	定期点検結果の診断	5	12	2	9	1	2	0	19	63.2%
総合評価	構造物予備設計(一般)	14	44	23	9	12	13	0	71	62.0%
総合評価	構造物詳細・補修設計(一般)	102	515	331	167	17	213	2	832	61.9%
価格競争	総合評価 道路詳細設計	22	284	208	75	1	197	3	506	95.1%
価格競争	総合評価 定期点検、緊急点検	23	227	165	53	9	74	0	324	92.9%
価格競争	総合評価 交差点設計(一般)	7	35	24	11	0	24	0	66	89.4%
価格競争	交通量観測	1	7	6	1	0	21	0	29	72.4%
価格競争	環境調査(常時観測等)	28	32	17	15	0	23	0	83	27.7%
価格競争	各種資料作成	48	187	68	119	0	144	2	381	37.8%
合計		940	1704	1036	589	79	848	9	3501	



* 出所:国土交通省調べ(平成24年度)

* 『建設コンサルタント業務等におけるプロポーザル方式及び総合評価落札方式の運用ガイドライン』(平成23年6月)

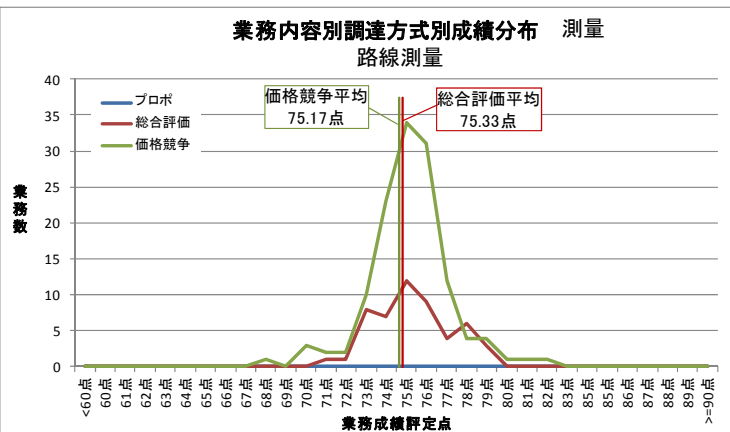
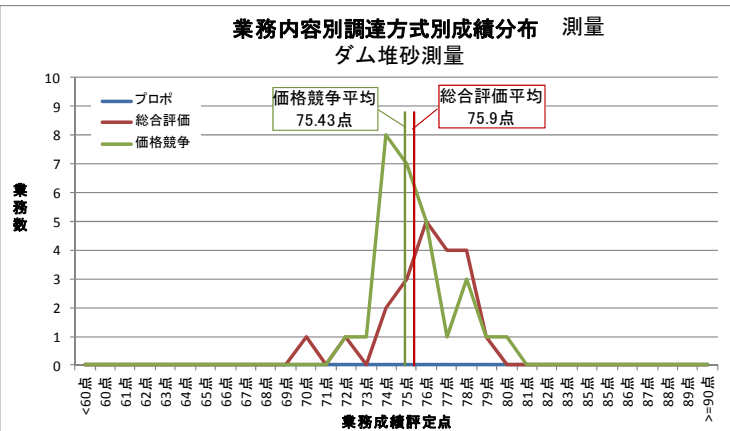
* 調達方式別件数は、上記運用ガイドラインの標準的な業務内容に合致した発注件数を集計

業務内容に応じた適切な発注方式の選定について

現状の課題認識

【測量調査】

推奨方式	業務詳細	調達方式別件数(赤字は推奨方式)							合計	推奨方式 適用率
		プロポ	総合評価				価格	随契		
			全体	1:1	1:2	1:3				
プロポ	データ共有/総合GIS	0	0	0	0	0	0	0	0	0.0%
プロポ	製品仕様書作成	0	0	0	0	0	0	0	0	0.0%
プロポ	三次元地形モデル作成	0	0	0	0	0	0	0	0	0.0%
プロポ	GIS/CADデータ化	0	0	0	0	0	0	0	0	0.0%
総合評価	プロポ	0	0	0	0	0	0	0	0	0.0%
総合評価	プロポ	5	27	25	2	0	3	0	35	91.4%
総合評価	プロポ	0	0	0	0	0	0	0	0	0.0%
総合評価		0	0	0	0	0	0	0	0	0.0%
総合評価		0	0	0	0	0	0	0	0	0.0%
総合評価		0	1	1	0	0	0	0	1	100.0%
総合評価		0	0	0	0	0	0	0	0	0.0%
総合評価		0	0	0	0	0	0	7	7	0.0%
価格競争	総合評価	0	20	18	2	0	11	0	31	100.0%
価格競争	総合評価	0	21	20	1	0	28	0	49	100.0%
価格競争	総合評価	0	22	20	2	0	23	1	46	97.8%
価格競争	総合評価	2	22	18	4	0	3	1	28	89.3%
価格競争	総合評価	0	16	16	0	0	27	0	43	100.0%
価格競争	総合評価	0	5	5	0	0	6	0	11	100.0%
価格競争	総合評価	0	54	52	2	0	133	0	187	100.0%
価格競争	総合評価	0	36	35	1	0	111	6	153	96.1%
価格競争	総合評価	0	24	24	0	0	57	0	81	100.0%
価格競争	総合評価	0	45	41	4	0	84	3	132	97.7%
価格競争	総合評価	0	16	16	0	0	159	1	176	99.4%
価格競争	総合評価	0	0	0	0	0	2	0	2	100.0%
価格競争	総合評価	0	0	0	0	0	0	0	0	0.0%
価格競争	総合評価	0	18	18	0	0	20	0	38	52.6%
価格競争	総合評価	0	0	0	0	0	1	0	1	100.0%
価格競争	総合評価	0	0	0	0	0	3	1	4	75.0%
価格競争	総合評価	0	40	40	0	0	56	0	96	58.3%
価格競争	総合評価	0	2	2	0	0	1	0	3	33.3%
価格競争	総合評価	0	2	2	0	0	2	0	4	50.0%
	合計	7	371	353	18	0	739	13	1130	



* 『建設コンサルタント業務等におけるプロポーザル方式及び総合評価落札方式の運用ガイドライン』(平成23年6月)

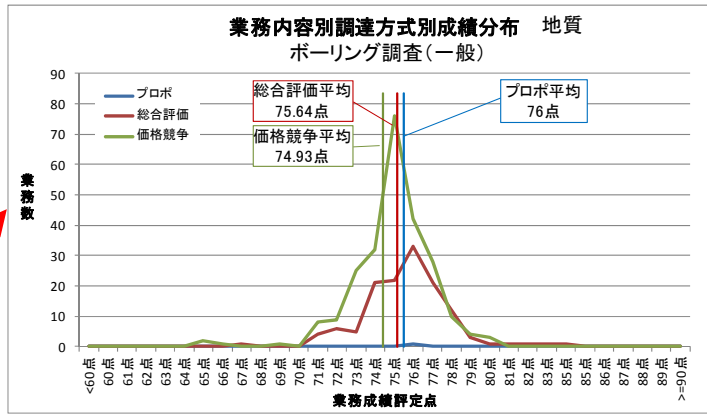
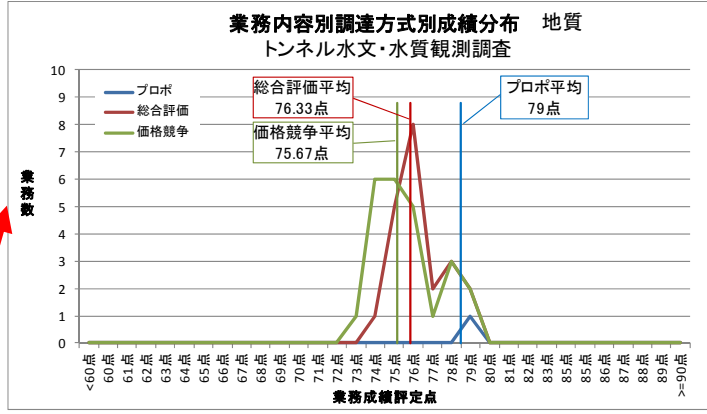
* 調達方式別件数は、上記運用ガイドラインの標準的な業務内容に合致した発注件数を集計

業務内容に応じた適切な発注方式の選定について

現状の課題認識

【地質調査】

推奨方式	業務詳細	調達方式別件数(赤字は推奨方式)							合計	推奨方式適用率
		プロポ	総合評価				価格	随契		
			全体	1:1	1:2	1:3				
プロポ	地盤・環境関連企画調査	0	0	0	0	0	0	0	0	0.0%
プロポ	動的応答解析	0	0	0	0	0	0	0	0	0.0%
プロポ	ダム地質解析	0	0	0	0	0	2	0	2	0.0%
プロポ	トンネル応力変形解析	0	0	0	0	0	0	0	0	0.0%
プロポ	地盤環境調査解析	1	0	0	0	0	1	0	2	50.0%
プロポ	地表地質踏査及び資料収集	2	1	0	1	0	0	0	3	66.7%
プロポ	トンネル変状調査	0	0	0	0	0	1	0	1	0.0%
プロポ	地質総合解析	6	17	3	14	0	1	0	24	25.0%
プロポ	トンネル湧水影響調査・解析	3	0	0	0	0	3	0	6	50.0%
総合評価	プロポ	2	0	0	0	0	2	0	4	50.0%
総合評価	プロポ	0	1	1	0	0	1	0	2	50.0%
総合評価	プロポ	2	4	2	1	1	0	0	6	100.0%
総合評価	プロポ	3	3	2	1	0	8	0	14	42.9%
総合評価	プロポ	1	2	0	2	0	3	1	7	42.9%
総合評価	プロポ	2	1	1	0	0	0	0	3	100.0%
総合評価	プロポ	1	4	4	0	0	4	0	9	55.6%
総合評価	軟弱地盤特殊土質試験	0	1	0	0	1	2	0	3	33.3%
総合評価	地質調査(予備・詳細設計用、一般)	1	55	44	11	0	68	0	124	44.4%
総合評価	動的土質試験	0	0	0	0	0	0	0	0	0.0%
総合評価	液状化判定(解析含む)	0	0	0	0	0	0	0	0	0.0%
総合評価	トンネル水文・水質観測調査	2	26	26	0	0	26	0	54	48.1%
総合評価	地盤環境(土壌・地下水等)調査	0	20	19	1	0	7	0	27	7.1%
価格競争	総合評価	0	0	0	0	0	0	0	0	0.0%
価格競争	総合評価	1	21	18	3	0	22	1	45	95.6%
価格競争	総合評価	1	140	131	9	0	259	4	404	98.8%
価格競争	総合評価	1	3	3	0	0	10	2	16	81.3%
価格競争	総合評価	0	3	2	1	0	3	0	6	100.0%
	合計	29	302	256	44	2	423	8	762	



* 『建設コンサルタント業務等におけるプロポーザル方式及び総合評価落札方式の運用ガイドライン』(平成23年6月)
* 調達方式別件数は、上記運用ガイドラインの標準的な業務内容に合致した発注件数を集計

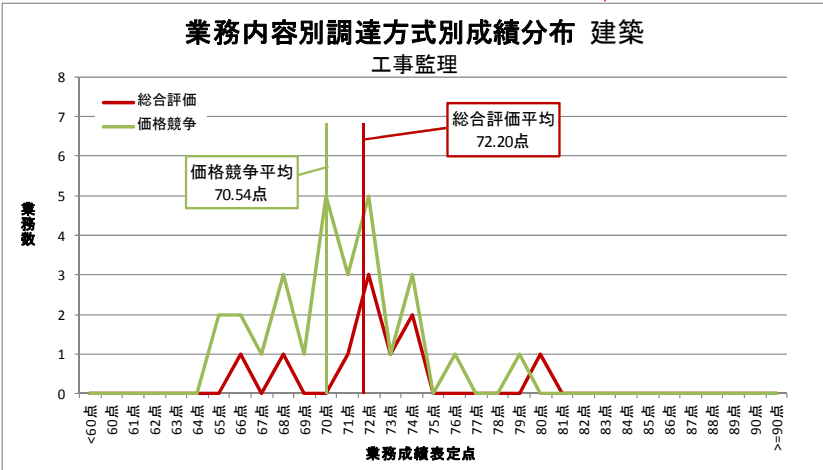
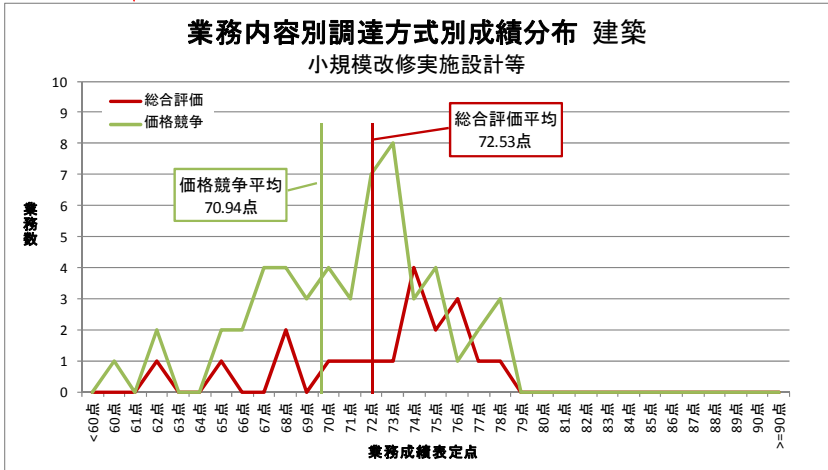
業務内容に応じた適切な発注方式の選定について

現状の課題認識

【建築】

推奨方式	業務詳細	調達方式別件数(赤字は推奨方式)						合計	推奨方式適用率	
		プロポ	総合評価				価格			随契
			全体	1:1	1:2	1:3				
プロポ	建築士法第3条又は同3条の2に規定する設計 環境配慮契約法第5条に規定する基本方針に基づき契約する設計	16	0	0	0	0	0	16	100.0%	
プロポ	PFI事業に係る整備検討(財務・法務、建築計画)	1	0	0	0	0	2	3	33.3%	
プロポ	ESCO事業に係る整備検討	0	0	0	0	0	0	0	-	
プロポ	大規模改修実施設計等	26	0	0	0	0	4	30	86.7%	
総合評価	耐震診断	0	6	0	6	0	0	6	100.0%	
総合評価	建築物の環境保全性に関する診断	0	0	0	0	0	0	0	-	
価格競争	総合評価	0	20	7	13	0	69	1	90	98.9%
価格競争	総合評価	0	23	11	12	0	50	3	76	96.1%
価格競争	総合評価	0	0	0	0	0	3	1	4	75.0%
価格競争	総合評価	0	6	6	0	0	5	0	11	45.5%
合計		43	55	24	31	0	127	11	236	

※設計意図伝達業務を除く



* 『建設コンサルタント業務等におけるプロポーザル方式及び総合評価落札方式の運用ガイドライン』(平成23年6月)

* 調達方式別件数は、上記運用ガイドラインの標準的な業務内容に合致した発注件数を集計

業務内容に応じた適切な発注方式の選定について

論点と検討の方向性

論点 業務内容に応じて適切な発注方式が選定できるように、具体的に示す必要があるのではないか。

方向性 1) プロポーザル方式で実施すべき業務を明確化するため、業務内容や選定の考え方を明示する。

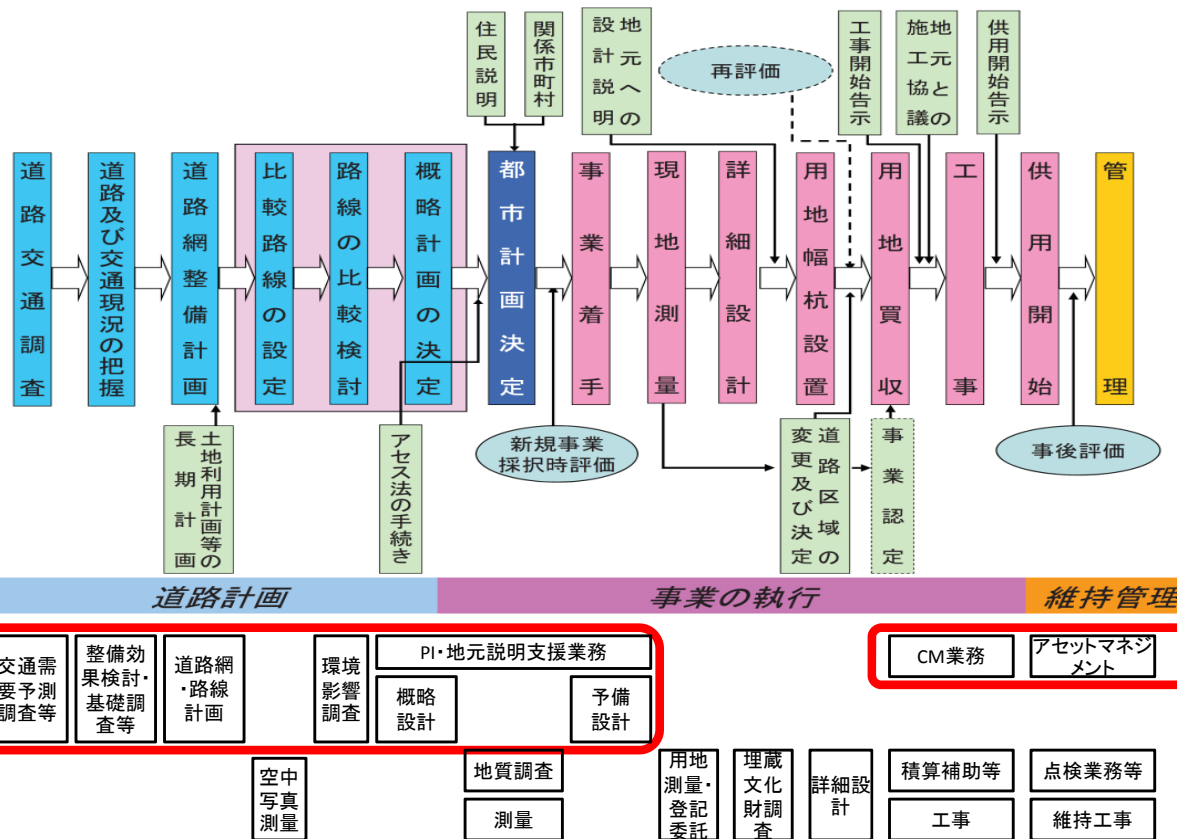
・プロポーザル方式を選定するための考え方について、次の視点を加えるものとする。

① 企画立案等が主要な業務

② 分析・検討、概略設計、予備設計など、工夫の余地が大きく、工事の品質に大きな影響を与える恐れのある業務

道路事業の例

事業の流れ



プロポーザル方式の活用を検討すべき

プロポーザル方式の活用を検討すべき

業務内容に応じた適切な発注方式の選定について

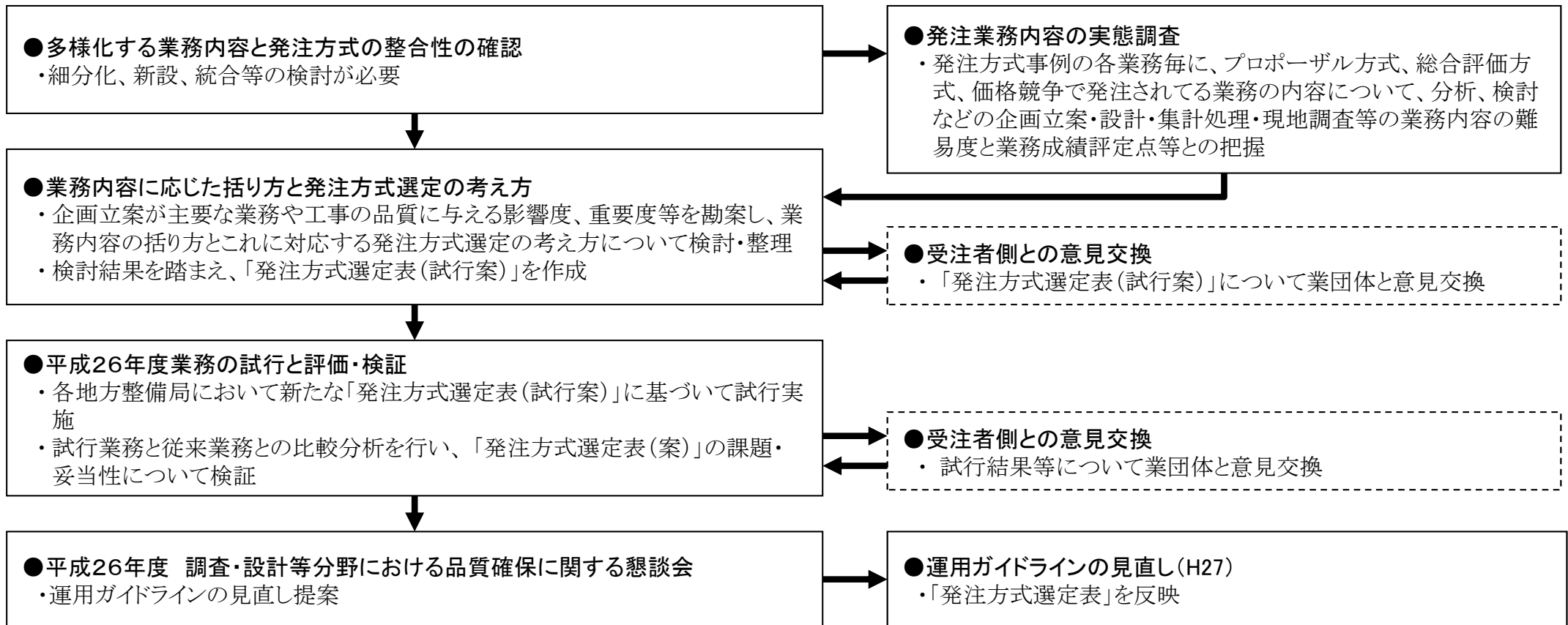
論点と検討の方向性

論点 業務内容に応じて適切な発注方式が選定できるように、具体的に示す必要があるのではないか。

方向性 2) 適切に発注方式が選定できる選定表の策定

・運用ガイドラインの「標準的な業務内容に応じた発注方式事例」図に替えて、客観性、透明性を確保し、容易かつ、明確に適切な発注方式の選定ができる資料を策定する。

【進め方(案)】



業務内容に応じた適切な発注方式の選定について

道路事業の例 「標準的な業務内容に応じた発注方式事例」 図の見直し

事例図上の業務名	発注方式
道路網整備計画検討	プロポ
道路・橋梁等構造物景観設計	プロポ
道路予備設計(中心線決定)	プロポ
道路予備設計(中心線決定)	総合評価
PIプロセス、社会実験実施	プロポ
PIプロセス、社会実験実施	総合評価
交差点設計(立体交差)	プロポ
交差点設計(立体交差)	総合評価
交通需要予測検討	プロポ
交通需要予測検討	総合評価
構造物予備・補修設計(大型・特殊)トンネル設計	プロポ
構造物予備・補修設計(大型・特殊)トンネル設計	総合評価
構造物詳細設計(大型・特殊)	プロポ
構造物詳細設計(大型・特殊)	総合評価
道路交通等現況分析	プロポ
道路交通等現況分析	総合評価
環境アセスメント	プロポ
環境アセスメント	総合評価
道路概略設計(路線比較検討、最適路線選定)	プロポ
道路概略設計(路線比較検討、最適路線選定)	総合評価
事業評価	プロポ
事業評価	総合評価
整備効果分析検討	プロポ
整備効果分析検討	総合評価
防災対策検討	プロポ
防災対策検討	総合評価
環境基礎調査(文献、現地調査等)	プロポ
環境基礎調査(文献、現地調査等)	総合評価
交通安全対策、渋滞対策等検討	プロポ
交通安全対策、渋滞対策等検討	総合評価
定期点検結果の診断	総合評価
構造物予備設計(一般)	総合評価
構造物詳細・補修設計(一般)	総合評価
道路予備設計(用地幅決定)	総合評価
道路詳細設計	総合評価
道路詳細設計	価格競争
交差点設計(一般)	総合評価
交差点設計(一般)	価格競争
定期点検、緊急点検	総合評価
定期点検、緊急点検	価格競争
環境調査(常時観測等)	価格競争
交通量観測	価格競争
各種資料整理	価格競争

境界線上から
プロポへ移行

総合評価から
プロポへ移行



境界線上から
総合評価へ移行

新たな「発注方式選定表」の整理イメージ

発注方式	事例図上の業務名	業務の内容
プロポ	道路網整備計画検討	
プロポ	水文調査(分析等含む)	
プロポ	道路・橋梁等構造物景観設計	
プロポ	道路予備設計(中心線決定)	
プロポ	PIプロセス	
プロポ	社会実験実施	
プロポ	交差点設計(大規模立体)	
プロポ	交通需要予測検討	
プロポ	構造物予備設計(大型・特殊)	
プロポ	構造物詳細・補修設計(大型・特殊)	
プロポ	定期点検結果の診断	
プロポ	道路・交通等現況分析	マニュアル等で手法が決まっているものを除き、調査計画、企画立案を伴うもの等
総合評価	道路・交通等現況分析	マニュアル等で手法が決まっているもの
プロポ	環境アセスメント	企画立案から実施するもの、方法書作成等
総合評価	環境アセスメント	調査項目の追加補足調査及びそのとりまとめ
プロポ	道路概略設計(路線比較検討、最適路線選定)	新規にルーティングを行うもの等
総合評価	道路概略設計(路線比較検討、最適路線選定)	既存ルートの部分的見直し
プロポ	事業評価	全体計画を含むもの等
総合評価	事業評価	交通量予測結果に基づき便益計算のみ行うもの
プロポ	整備効果分析検討	企画立案から実施するもの、委員会運営を伴うもの
総合評価	整備効果収集・整理	データ収集、簡易な分析のみ
プロポ	防災対策検討	工法検討を行うもの、委員会運営を伴うもの
総合評価	防災対策設計	詳細設計のみ
プロポ	環境基礎調査(文献・現地調査等)	企画立案から実施するもの、貴重種を含むもの
総合評価	環境基礎調査(文献・現地調査等)	補足・継続調査
プロポ	交通安全・渋滞対策等検討	事故分析、渋滞分析、委員会運営
総合評価	交通安全・渋滞対策設計	予備・詳細設計のみ
総合評価	構造物予備(一般)	
総合評価	構造物詳細・補修設計(一般)	
総合評価	道路予備設計(用地幅決定)	
総合評価	道路詳細設計(一般)	新規に実施するもの、構造物を含むもの
総合評価	交差点設計(立体)	
総合評価	定期点検、緊急点検	
価格競争	道路詳細設計(修正)	
価格競争	交差点設計(一般)	
価格競争	環境調査	常観等定型的調査
価格競争	交通量観測	
価格競争	各種資料作成他	

業務内容に応じた適切な発注方式の選定について

【調査内容】

○業務の出口段階の情報として、試行業務と従来業務の業務成績評定点(内訳を含む)を調査。

【分析・評価方法】

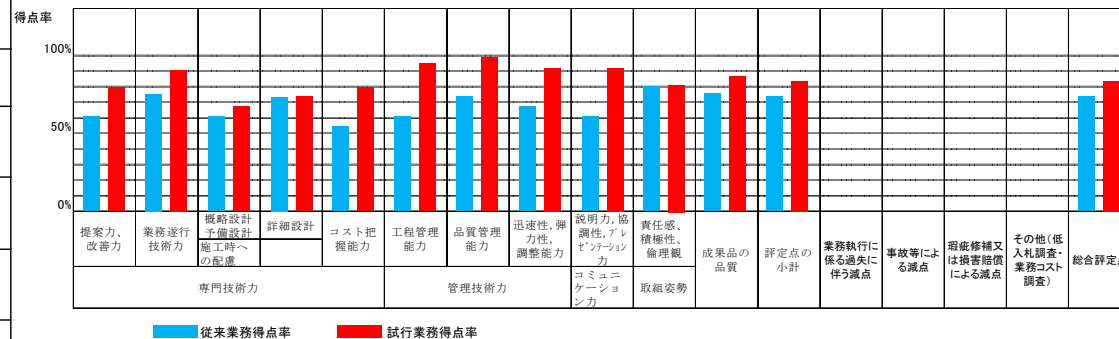
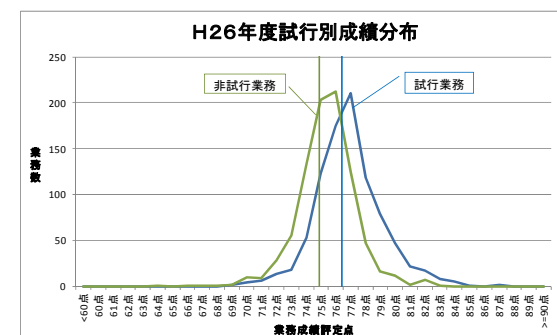
I. 試行業務と従来業務との比較分析

出口段階:業務成績評定点の調査項目(案)

評価項目		管理技術者	担当技術者	照査技術者	
専門技術力	提案力、改善力	9.5	9.5	—	
	業務遂行技術力	19.0	19.0	—	
	施工時への配慮	概略設計 予備設計	—	—	—
		詳細設計	—	—	—
	コスト把握能力	—	—	—	
管理技術力	工程管理能力	9.5	9.5	—	
	品質管理能力	9.6	9.6	66.7	
	迅速性、弾力性、調整能力	4.8	4.8	—	
コミュニケーション力	説得力、協調性、プレゼンテーション力	4.8	4.8	—	
取組姿勢	責任感、積極性、倫理観	9.5	9.5	—	
成果品の品質		33.3	33.3	33.3	
評定点の小計		100.0	100.0	100.0	
業務執行に係る過失に伴う減点		0.0	0.0	0.0	
事故等による減点		0.0	0.0	0.0	
瑕疵修補又は損害賠償による減点		0.0	0.0	0.0	
その他(低入札調査・業務コスト調査)		0.0	0.0	0.0	
総合評定点		100.0	100.0	100.0	

・試行業務と従来業務の成績について同種業務間で比較し、試行による成績について分析・評価

I. 分析イメージ



II. アンケート結果の整理

・アンケート結果より、試行による効果・影響の有無について整理

II. 分析イメージ

