

直轄工事における実施状況の分析

1. 総合評価方式の実施状況

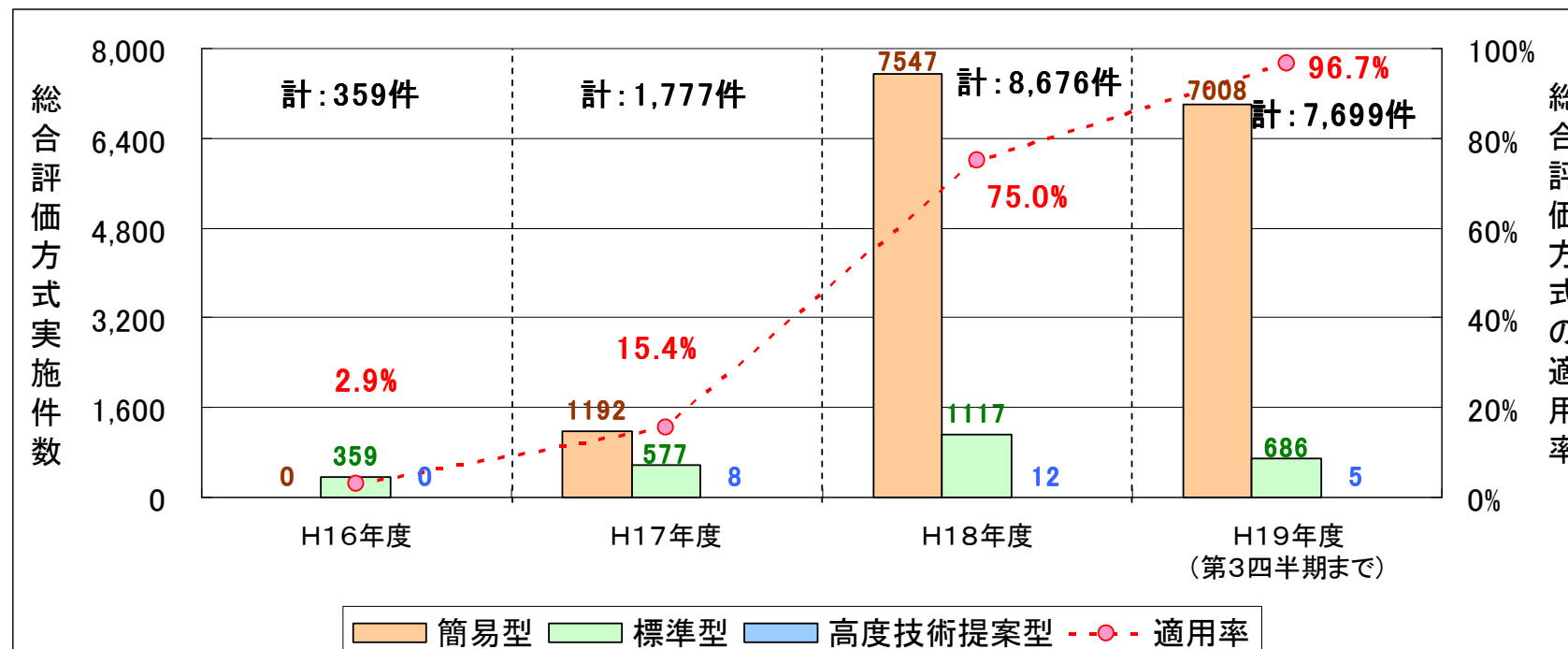


図1 年度別・タイプ別の実施件数

注1) 8地方整備局における実施件数。

注2) 適用率は随意契約を除く全発注工事件数に対する総合評価方式実施件数の割合。

注3) H19年度は速報値。

2. 落札者の状況

〔簡易型〕

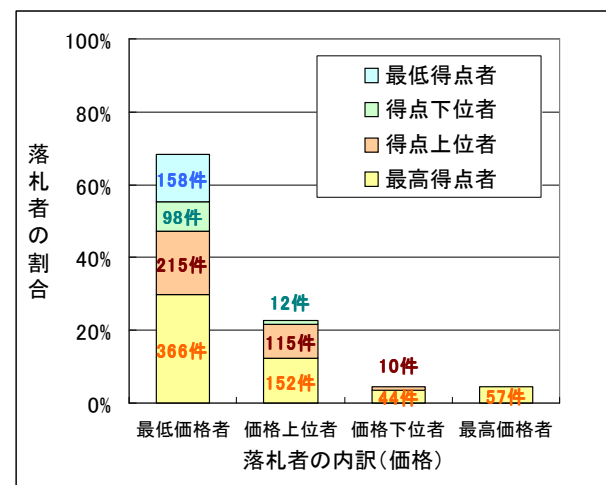
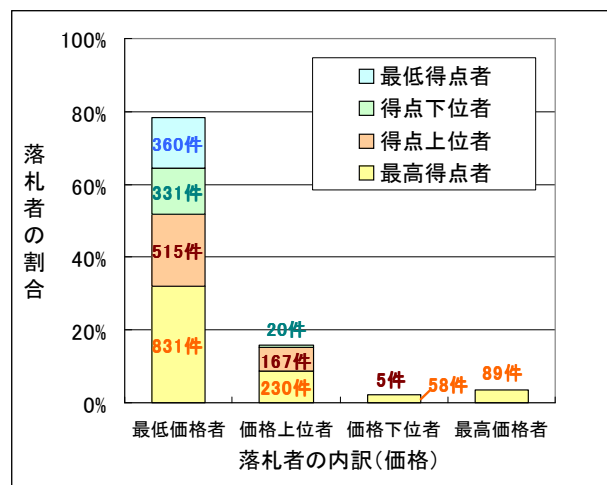
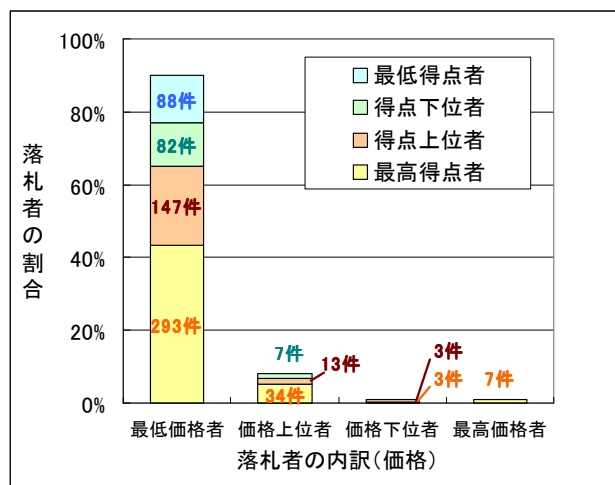
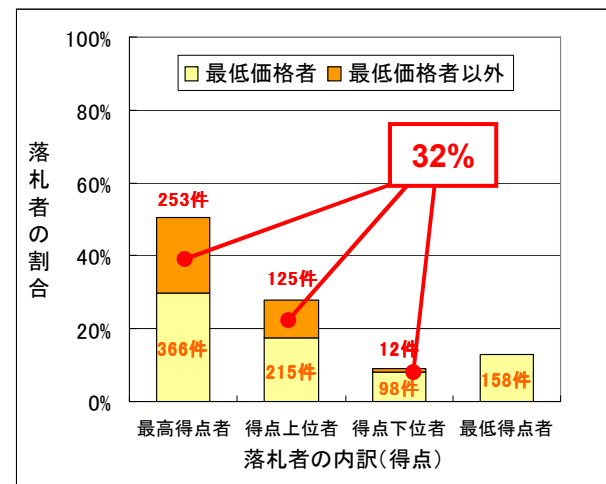
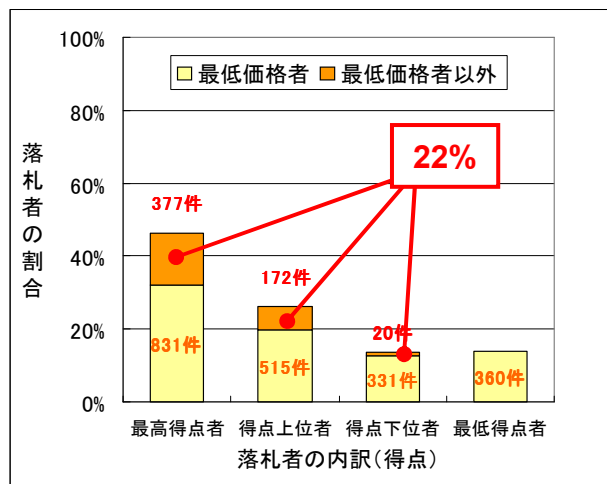
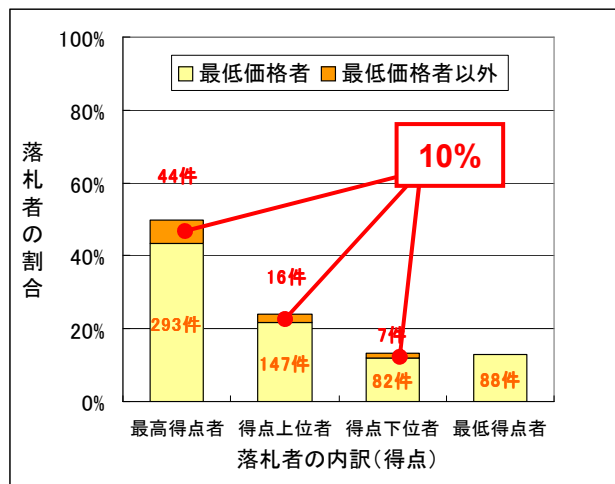


図2(1) 落札者の内訳
(平成17年度)

図2(2) 落札者の内訳
(平成18年度)

図2(3) 落札者の内訳
(平成19年度上半期)

2. 落札者の状況

〔簡易型〕

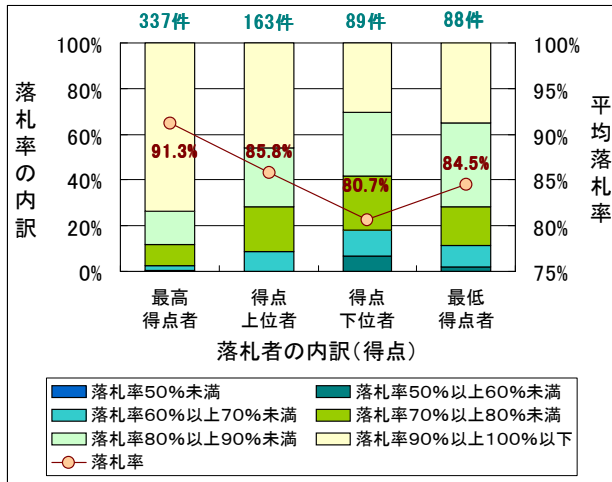


図3(1) 落札者別:落札率の内訳 (平成17年度)

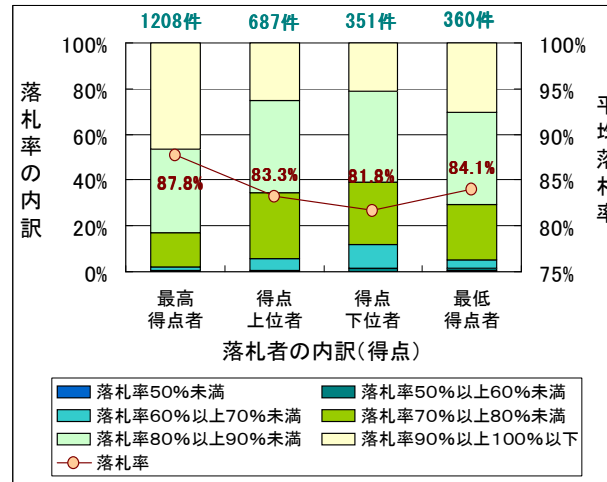


図3(2) 落札者別:落札率の内訳 (平成18年度)

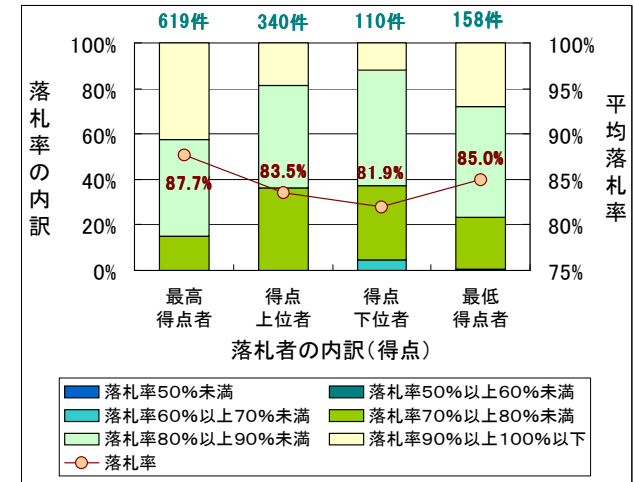
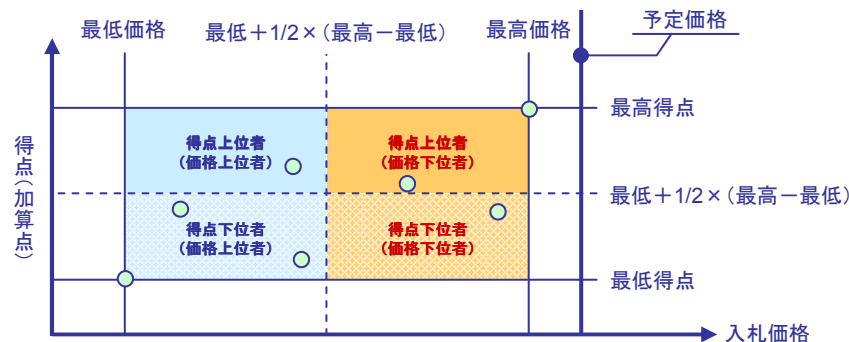


図3(3) 落札者別:落札率の内訳 (平成19年度上半期)

注1) 8地方整備局における主要4工種(一般土木、AS舗装、鋼橋上部、PC)を対象に分析。(以下同じ)

注2) 予定価格内1者の工事を除く。

注3) 上位者、下位者は予定価格内の入札者を対象に下図のように分類。(以下同じ)



2. 落札者の状況

〔簡易型〕

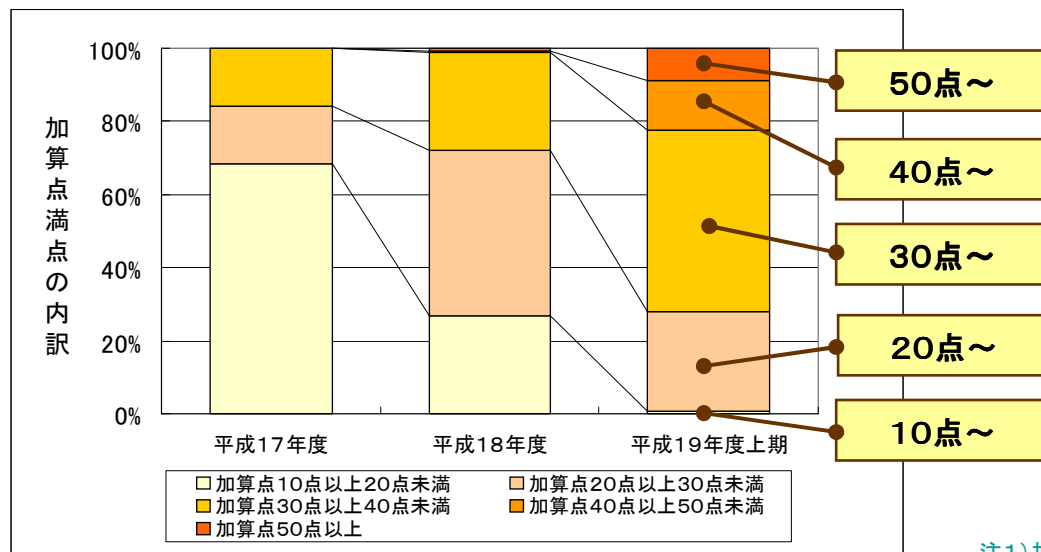


図4 年度別:加算点満点の内訳

注1) 加算方式の試行工事1件を除く。

注2) 予定価格内1者の工事を除く。

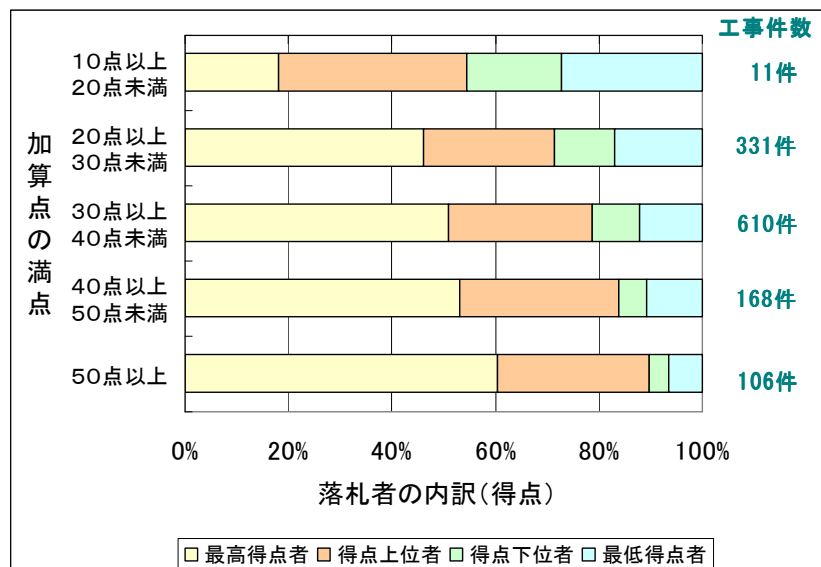


図5(1) 加算点満点別:落札者の内訳(得点)
(平成19年度上半期)

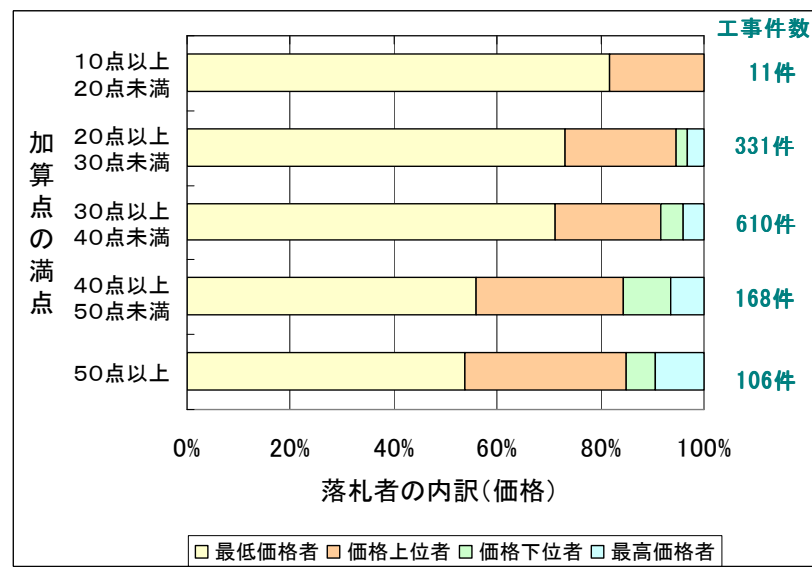


図5(2) 加算点満点別:落札者の内訳(価格)
(平成19年度上半期)

2. 落札者の状況

〔標準型〕

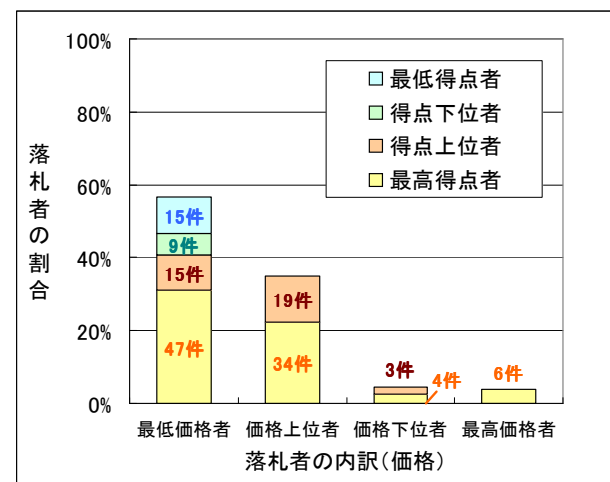
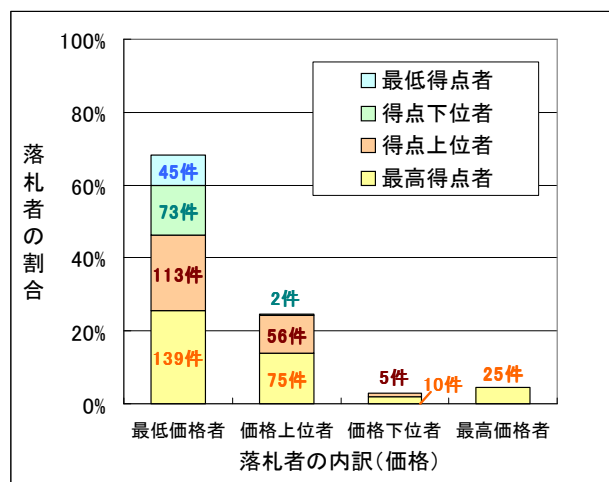
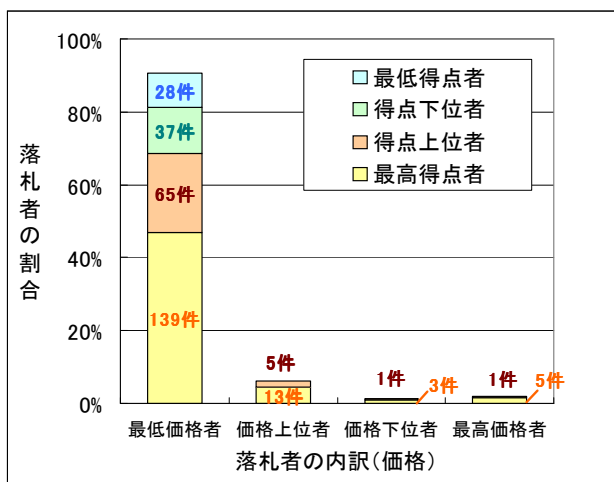
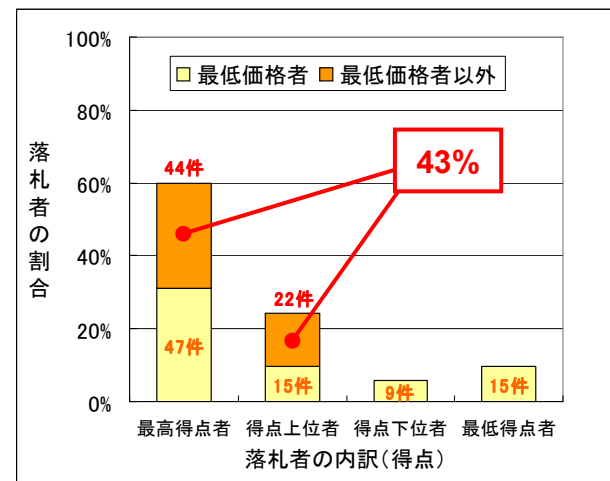
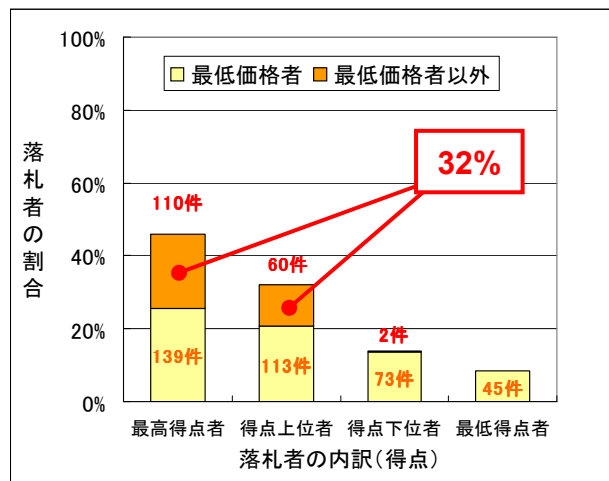
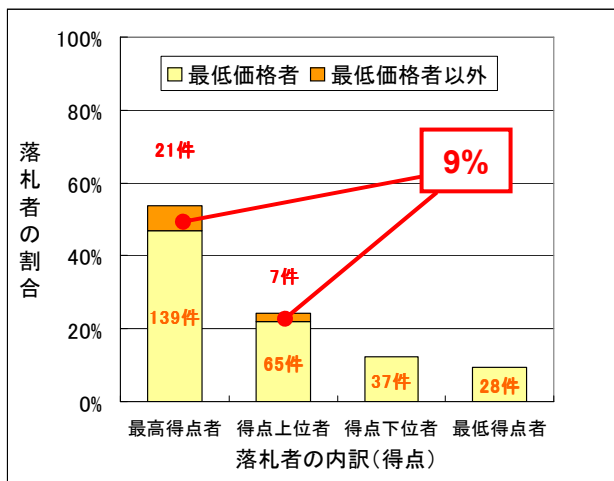


図6(1) 落札者の内訳
(平成17年度)

図6(2) 落札者の内訳
(平成18年度)

図6(3) 落札者の内訳
(平成19年度上半期)

2. 落札者の状況

〔標準型〕

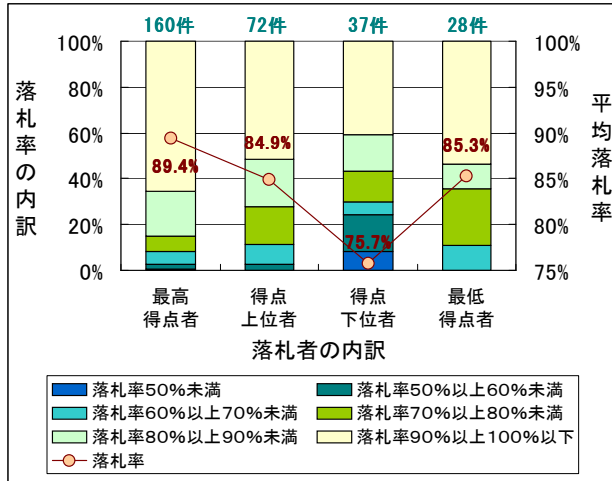


図7(1) 落札者別:落札率の内訳
(平成17年度)

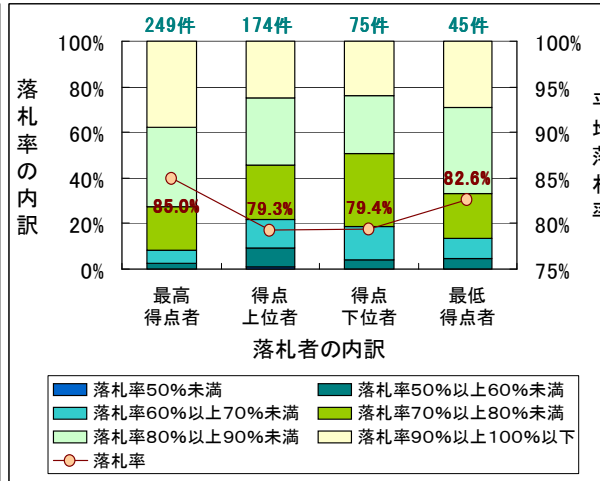


図7(2) 落札者別:落札率の内訳
(平成18年度)

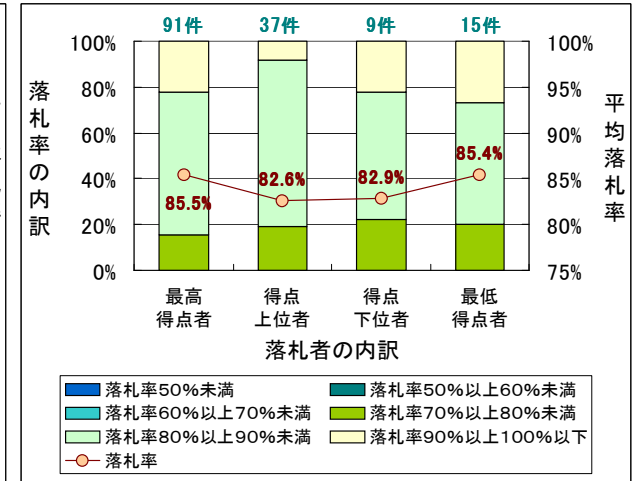


図7(3) 落札者別:落札率の内訳
(平成19年度上半期)

2. 落札者の状況

〔標準型〕

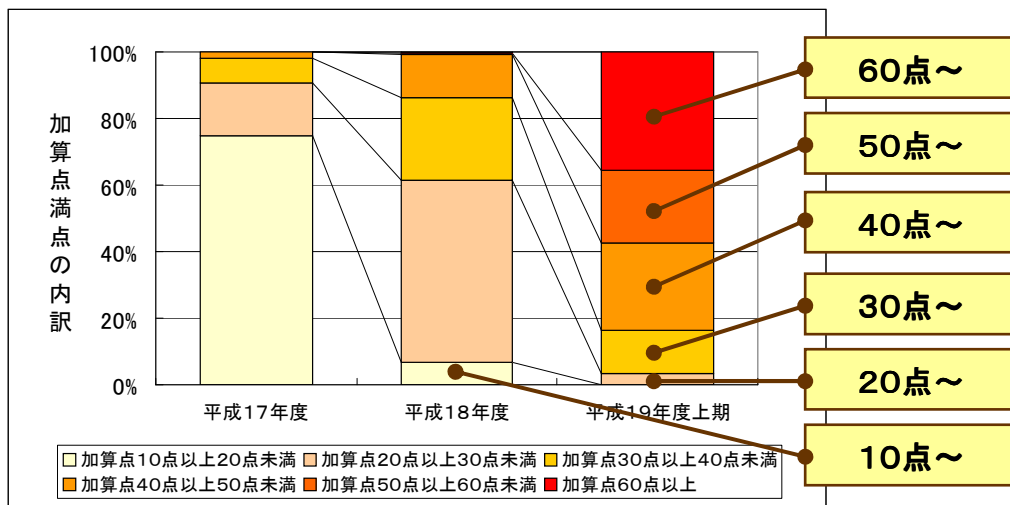


図8 年度別:加算点満点の内訳

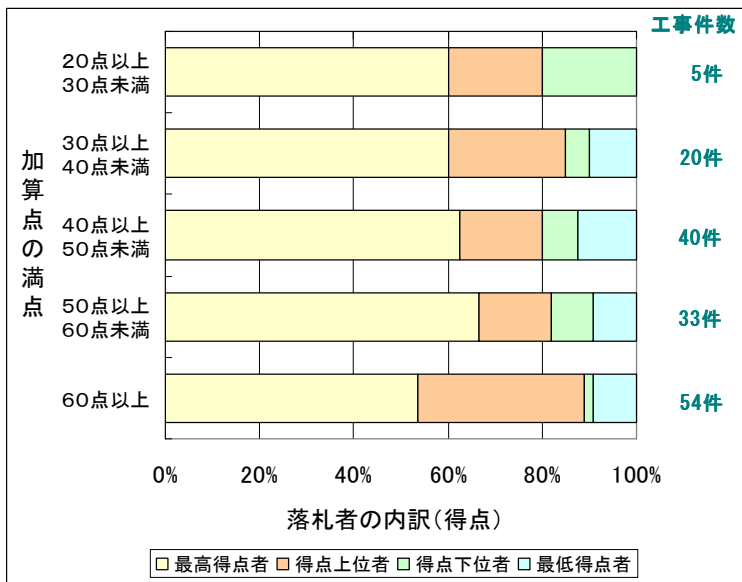


図9(1) 加算点満点別:落札者の内訳(得点)
(平成19年度上半期)

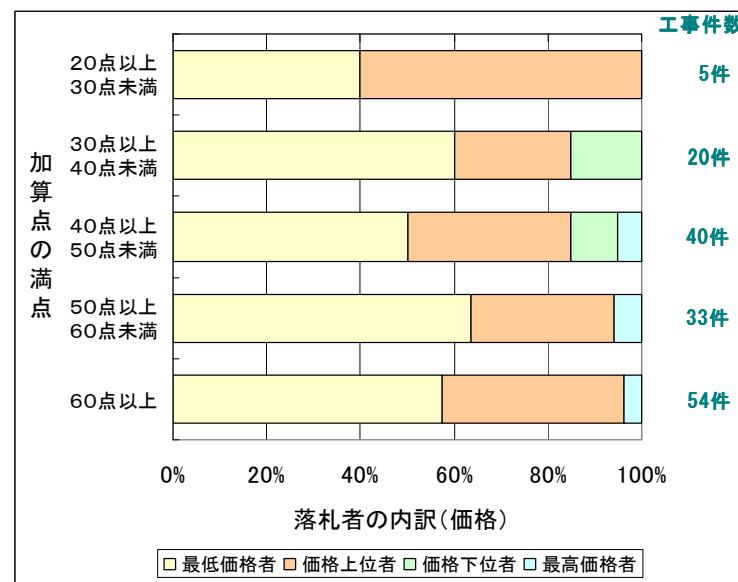


図9(2) 加算点満点別:落札者の内訳(価格)
(平成19年度上半期)

3. 評価項目の配点と得点状況

〔簡易型〕

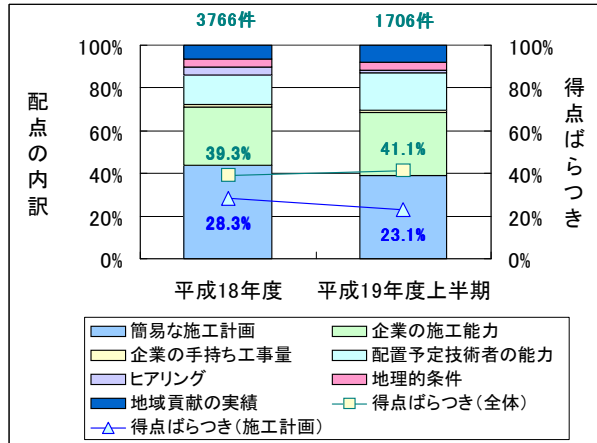


図10(1) 評価項目の配点割合

〔標準型〕

7.2億円未満

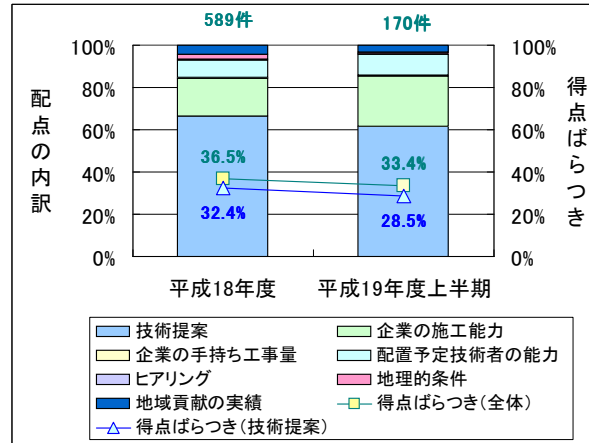


図10(2) 評価項目の配点割合

〔標準型〕

7.2億円以上(WTO対象)

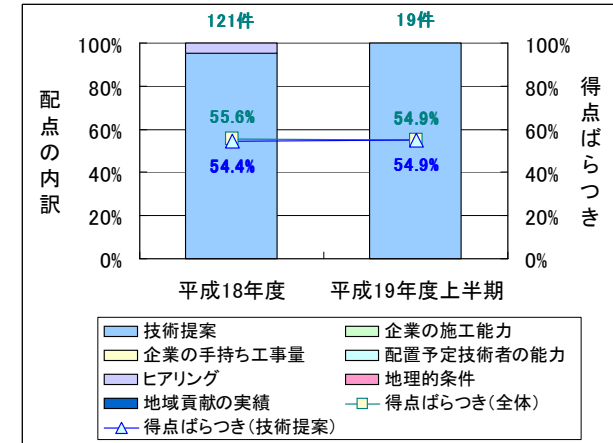


図10(3) 評価項目の配点割合

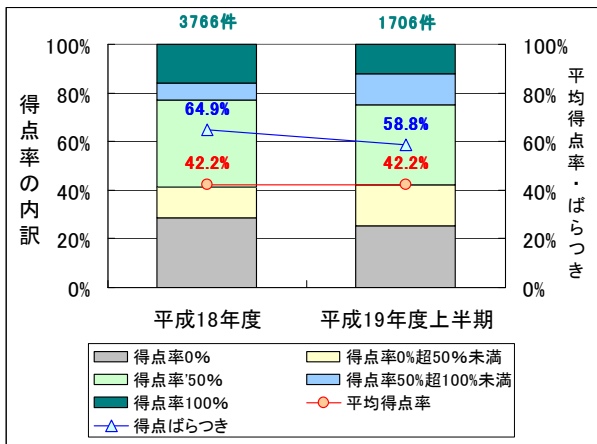


図11(1) 施工計画の得点分布

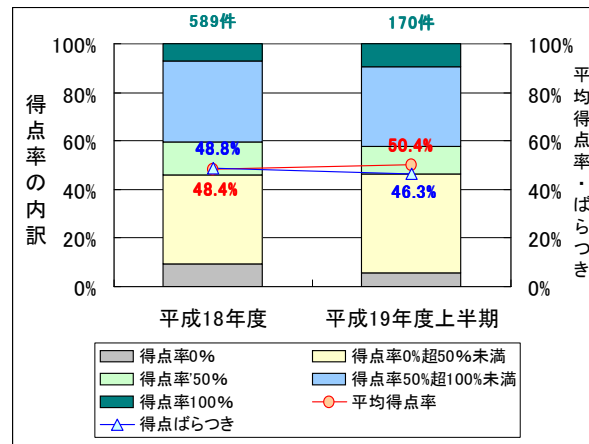


図11(2) 技術提案の得点分布

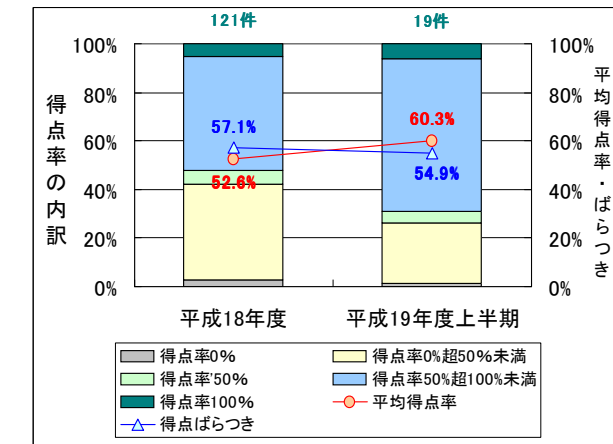


図11(3) 技術提案の得点分布

注) 得点ばらつき: 最高得点者と最低得点者の得点率の差の平均値。

4. 簡易型における評価項目

〔簡易型〕

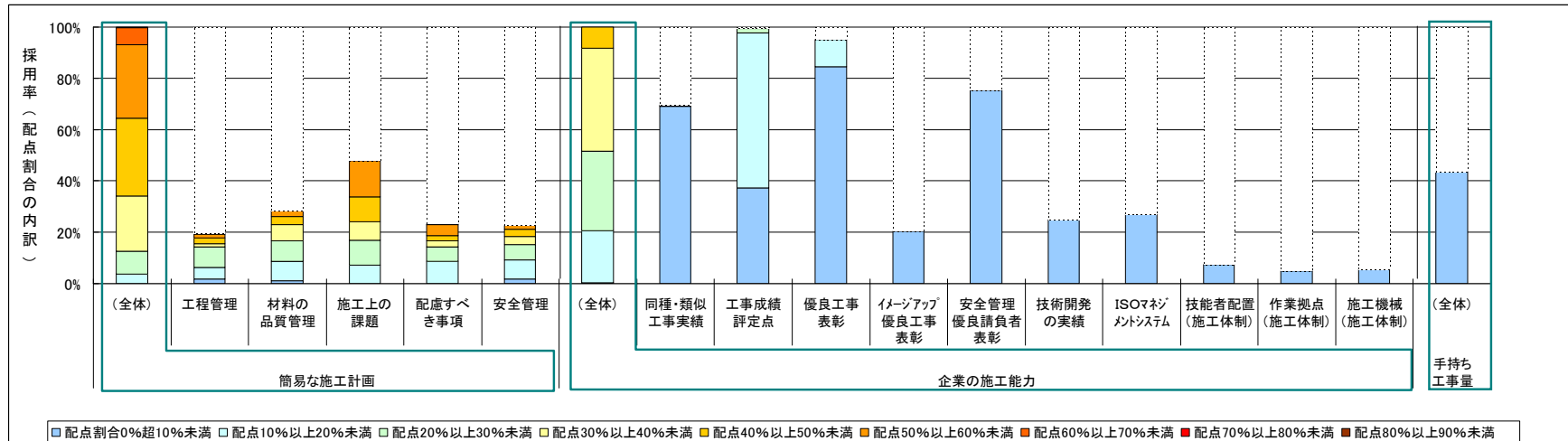


図12(1) 各評価項目の採用率と配点(平成18年度)

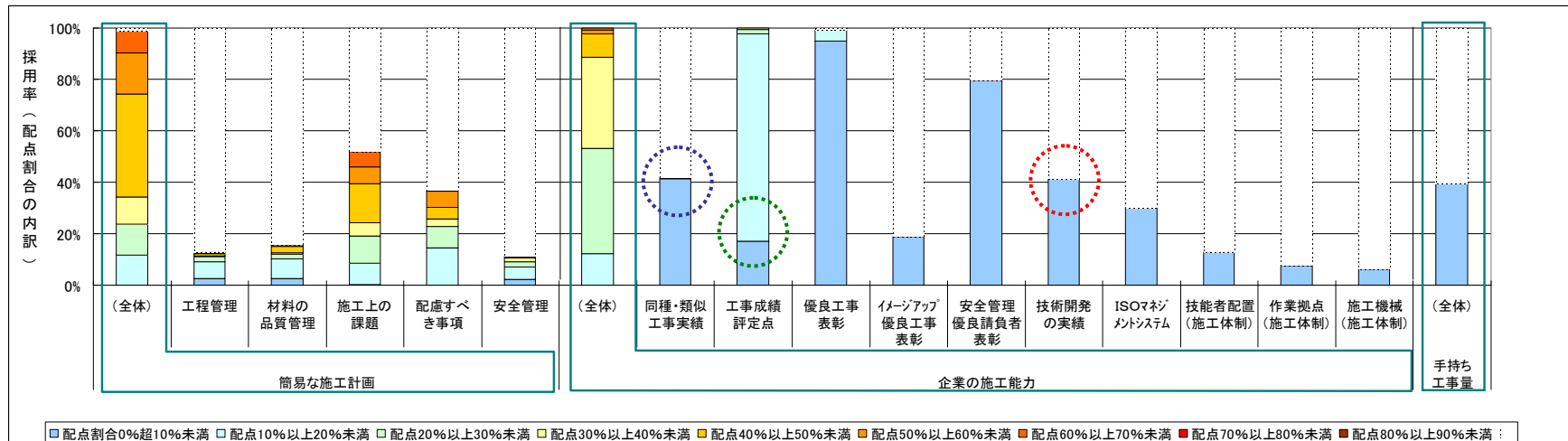


図12(2) 各評価項目の採用率と配点(平成19年度上半期)

注1) 採用率: 総合評価方式の全適用工事に対する当該評価項目の採用工事の割合。なお、H18年度に比して15%以上の増加の場合は赤枠、15%以上の減少の場合は青枠。
 注2) 配点: 各工事の加算点の満点に対する当該評価項目の加算点の配点割合。なお、H18年度に比して増加が顕著な場合は緑枠。

4. 簡易型における評価項目

〔簡易型〕

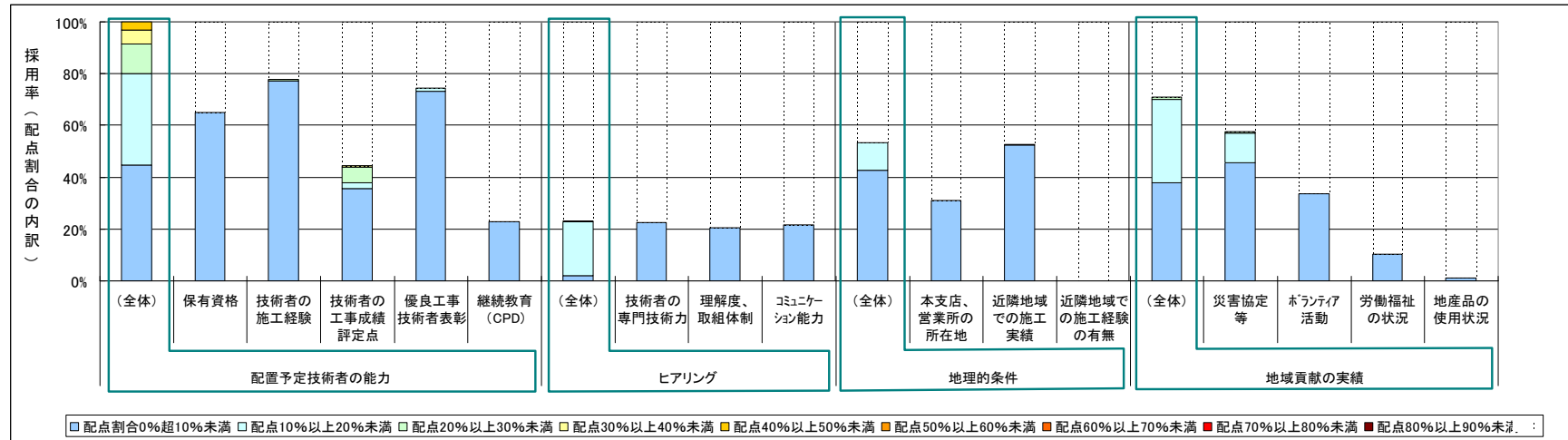


図13(1) 各評価項目の採用率と配点 (平成18年度)

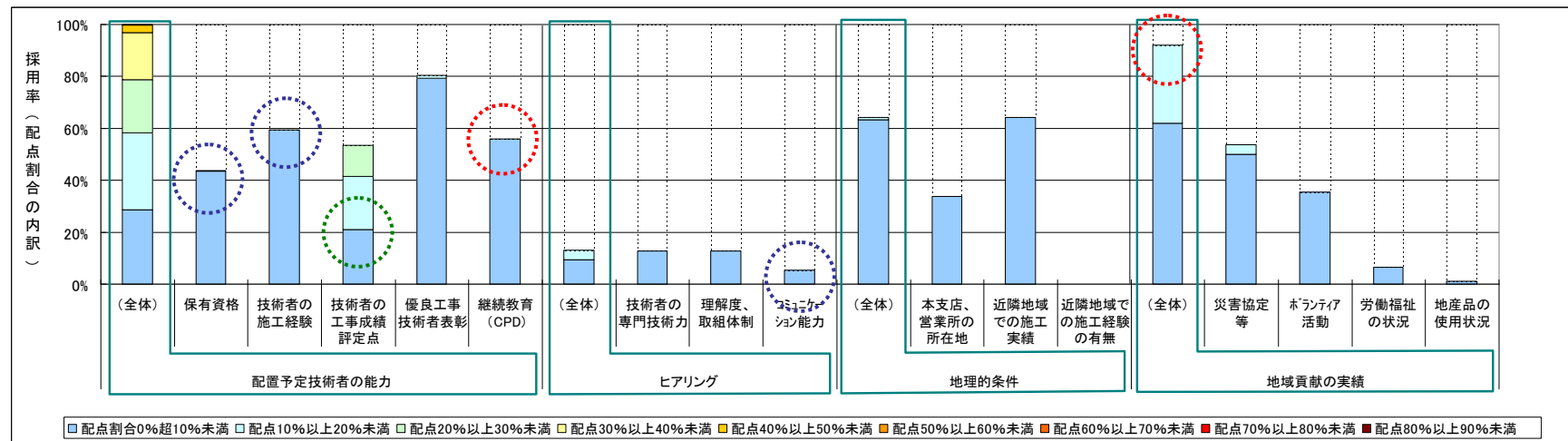


図13(2) 各評価項目の採用率と配点 (平成19年度上半期)

注1) 採用率: 総合評価方式の全適用工事に対する当該評価項目の採用工事の割合。なお、H18年度に比して15%以上の増加の場合は赤枠、15%以上の減少の場合は青枠。
 注2) 配点: 各工事の加算点の満点に対する当該評価項目の加算点の配点割合。なお、H18年度に比して増加が顕著な場合は緑枠。

4. 簡易型における評価項目

〔簡易型〕

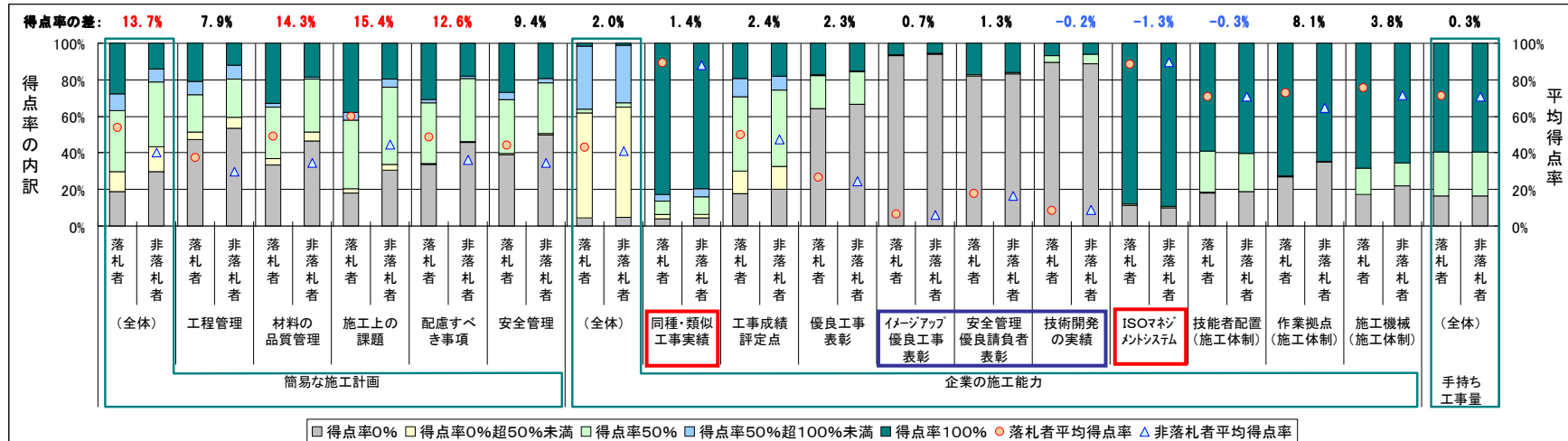


図14(1) 各評価項目の落札者と非落札者の得点率(平成18年度)

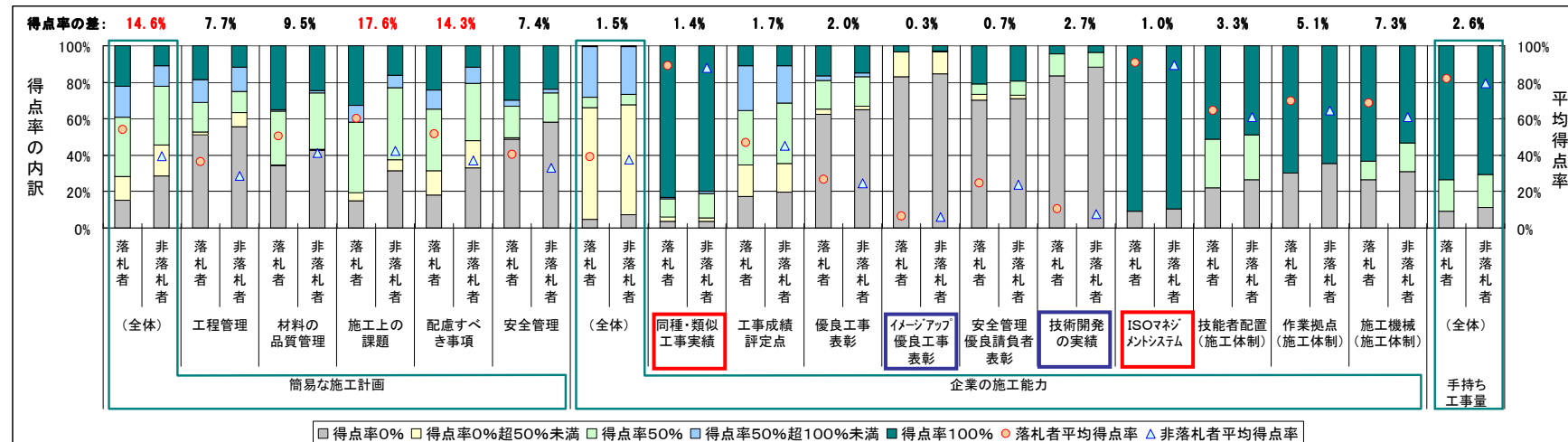


図14(2) 各評価項目の落札者と非落札者の得点率(平成19年度上半期)

注1) 得点率の差: 落札者と非落札者の平均得点率の差。10%以上の差の場合は赤字、マイナスの差の場合は青字。
 注2) 落札者と非落札者の8割以上が得点率100%の場合は赤字、0%の場合は青字。

4. 簡易型における評価項目

〔簡易型〕

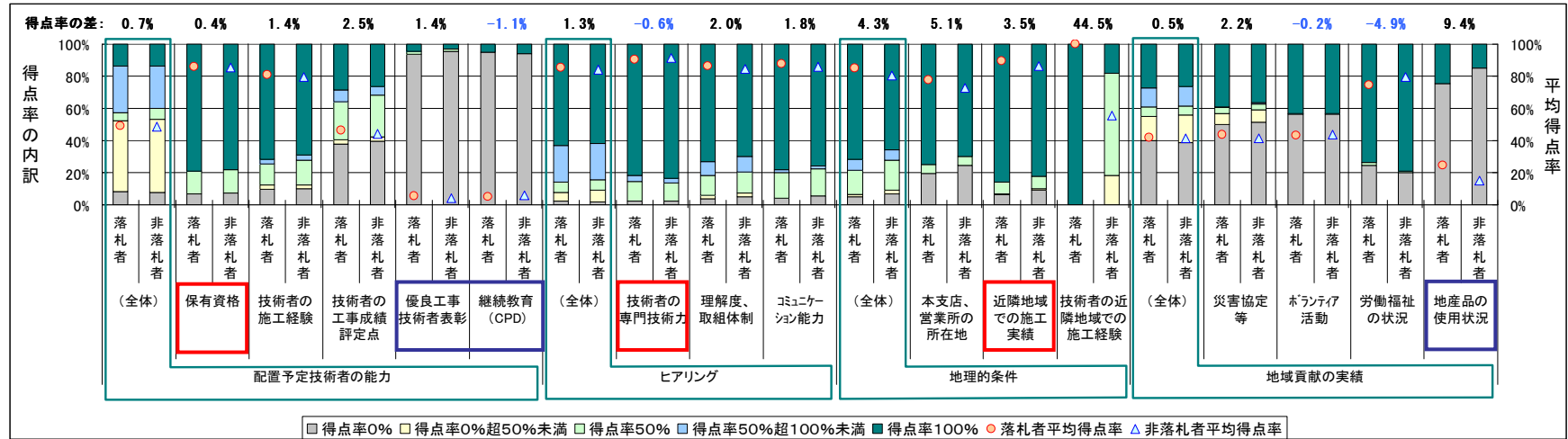


図15(1) 各評価項目の落札者と非落札者の得点率(平成18年度)

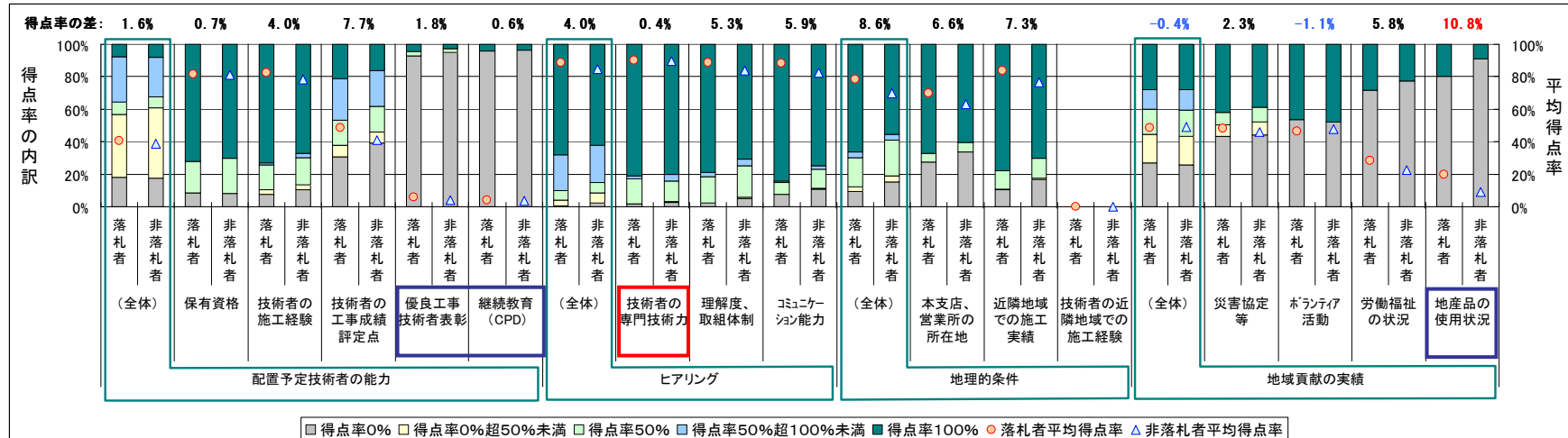


図15(2) 各評価項目の落札者と非落札者の得点率(平成19年度上半期)

注1) 得点率の差: 落札者と非落札者の平均得点率の差。10%以上の差の場合は赤字、マイナスの差の場合は青字。
 注2) 落札者と非落札者の8割以上が得点率100%の場合は赤字、0%の場合は青字。

5. 標準型における技術提案の設定課題

〔標準型〕

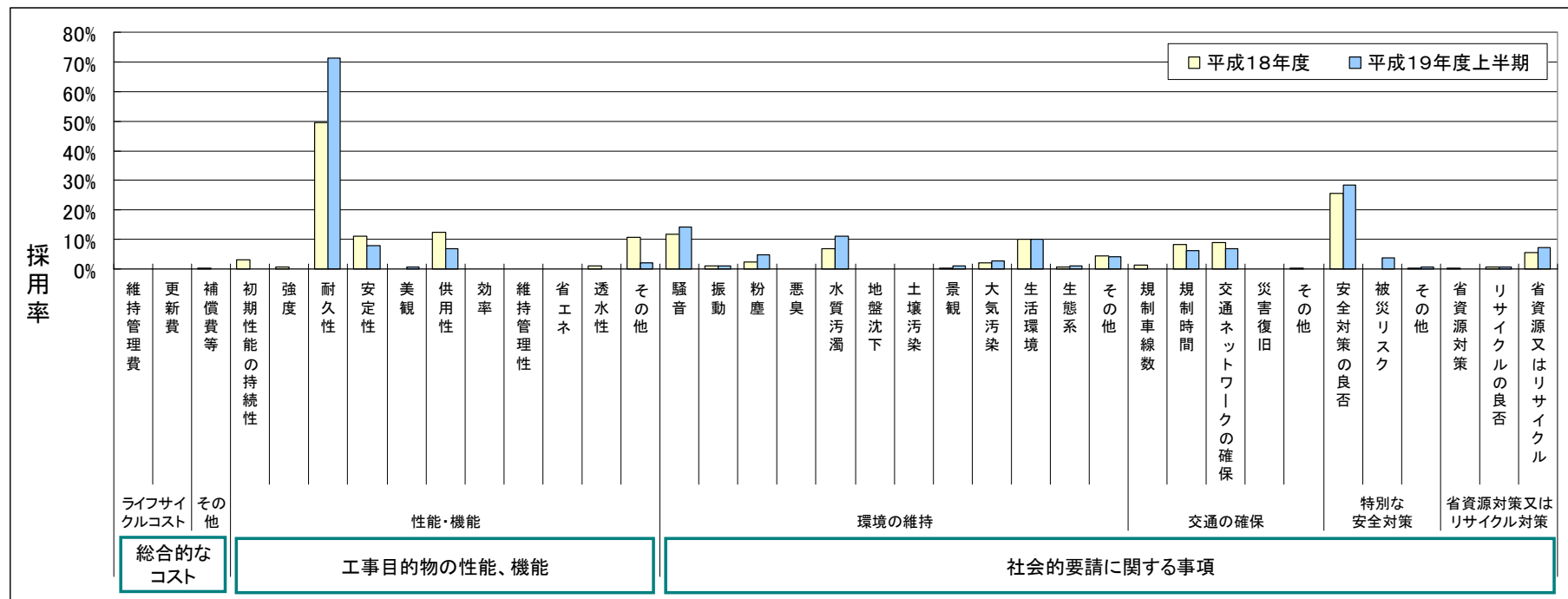


図16 評価項目の採用率(平成18年度、平成19年度上半期)

注) 採用率: 総合評価方式の全適用工事に対する当該評価項目分類の採用工事の割合。

5. 標準型における技術提案の設定課題

〔標準型〕

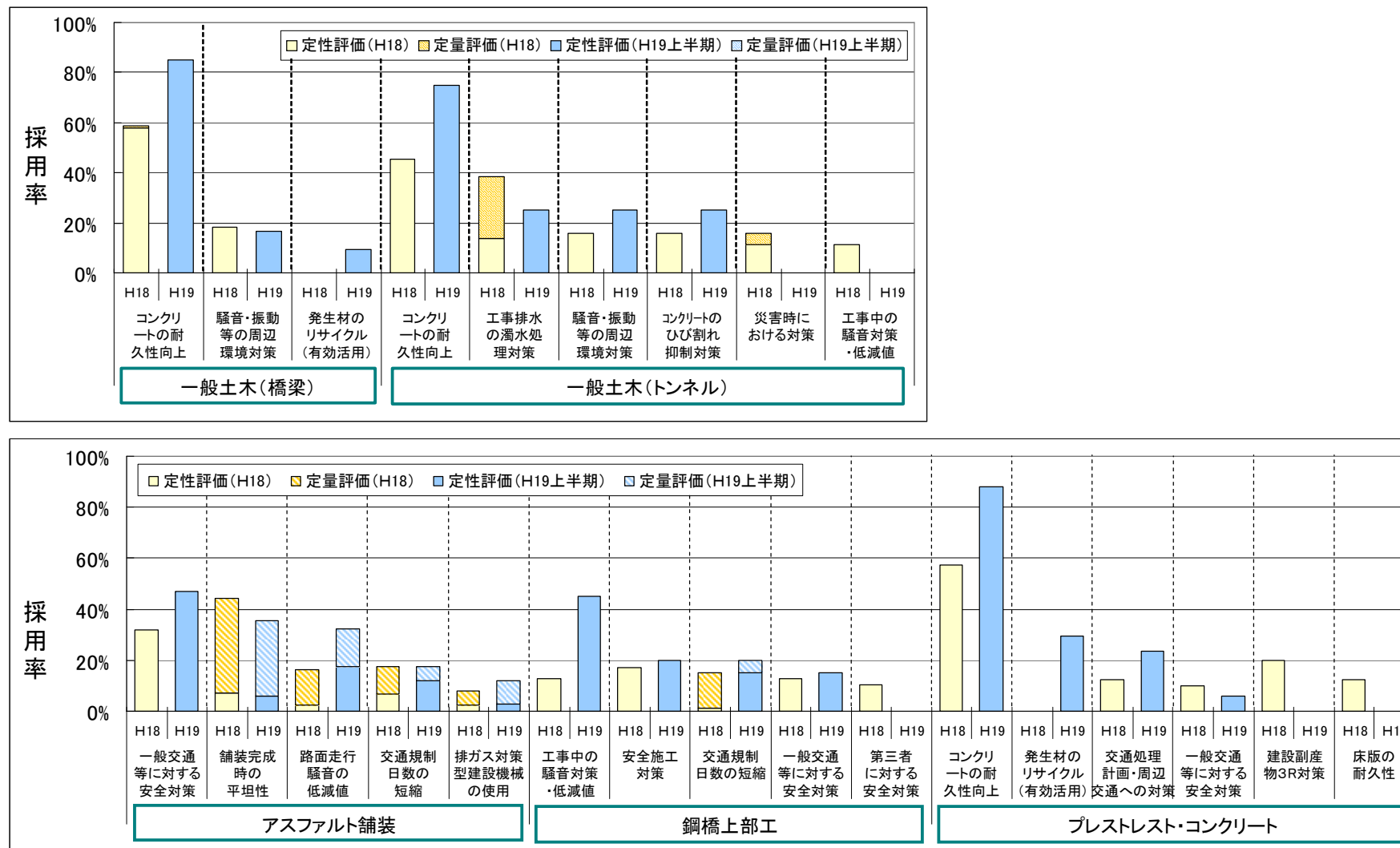


図17 技術提案に係る具体的な課題の設定状況(平成18年度、平成19年度上半期)

注)採用率: 総合評価方式の全適用工事に対する当該評価項目分類の採用工事の割合。

6. 施工体制確認型の実施状況

〔簡易型〕

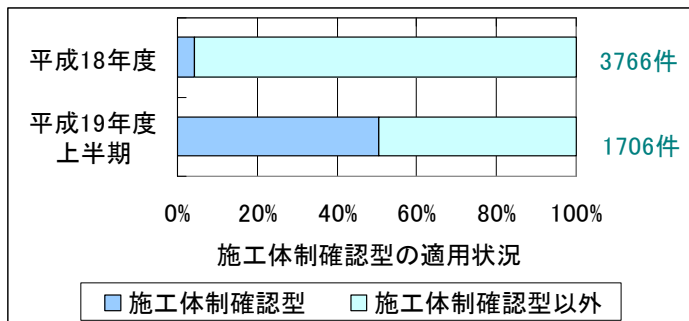


図18(1) 施工体制確認型の適用状況(簡易型)

〔標準型〕

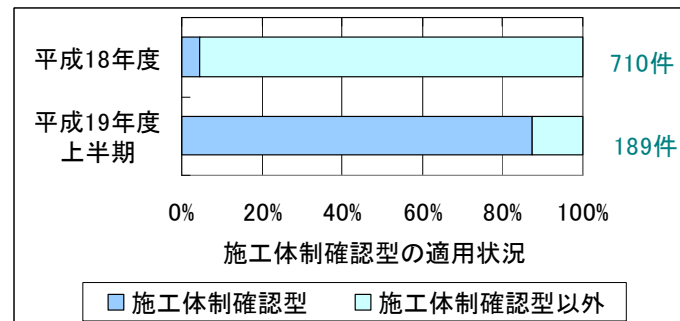


図18(2) 施工体制確認型の適用状況(標準型)

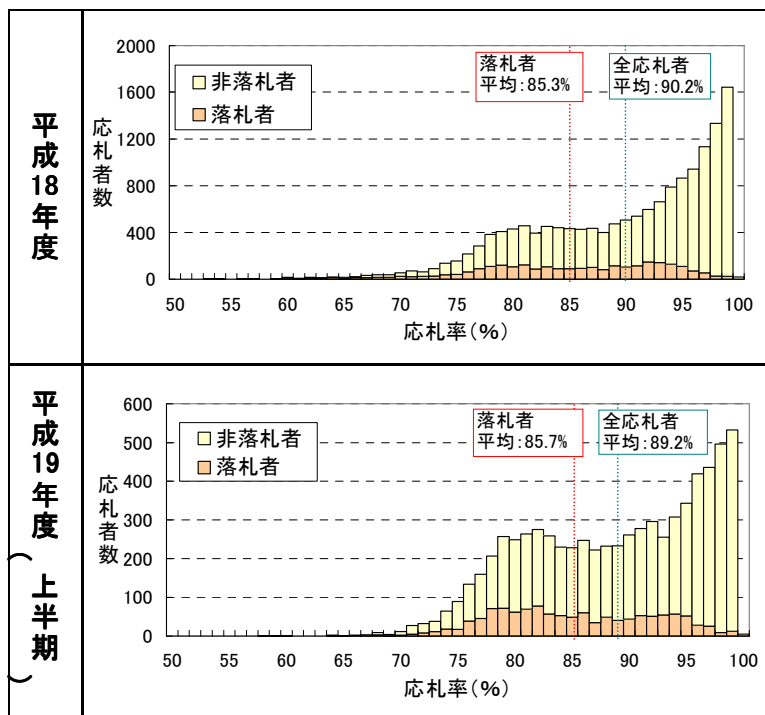


図19(1) 応札率の分布(簡易型)

注) 図19は予定価格内1者の工事を除く。

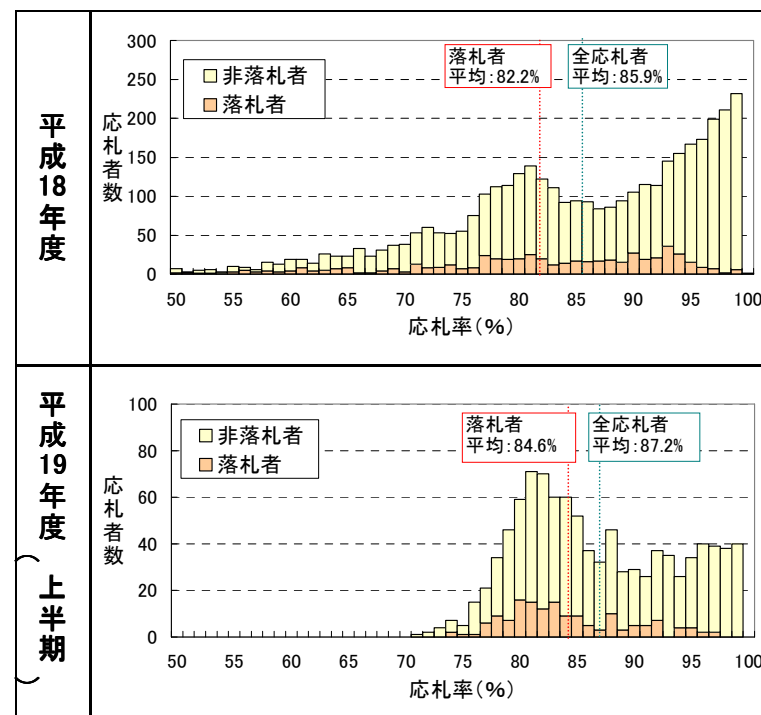


図19(2) 応札率の分布(標準型)

5. 施工体制確認型の実施状況

〔簡易型〕

〔標準型〕

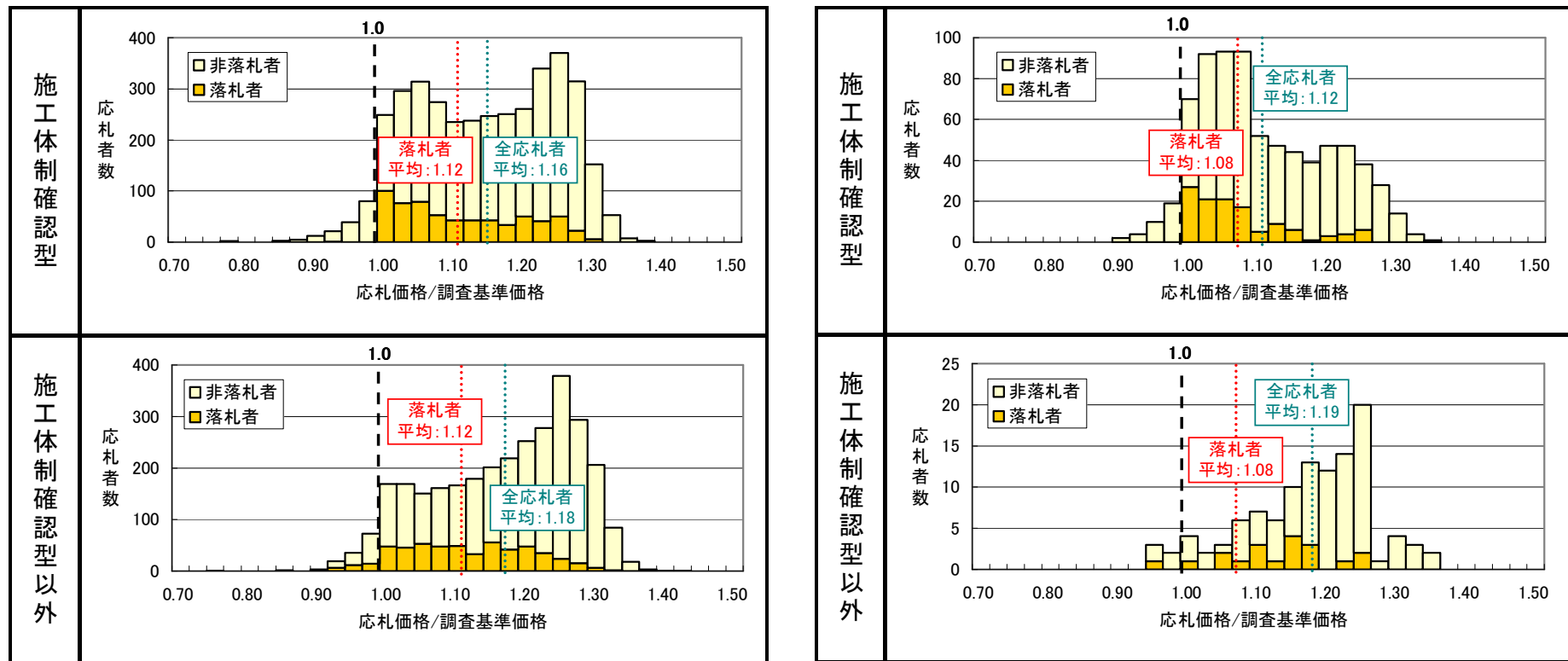


図20 施工体制確認型における正規化応札率の分布(平成19年度上半期)

注1) 正規化応札率=応札価格/調査基準価格

注2) 予定価格内1者の工事を除く。

6. 施工体制確認型の実施状況

〔簡易型〕

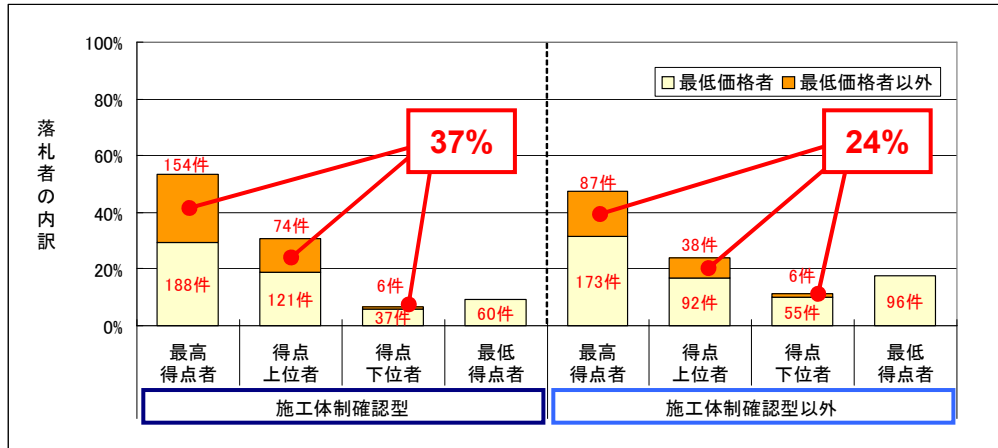


図21(1) 施工体制確認型における落札者の内訳
(平成19年度上半期:簡易型)

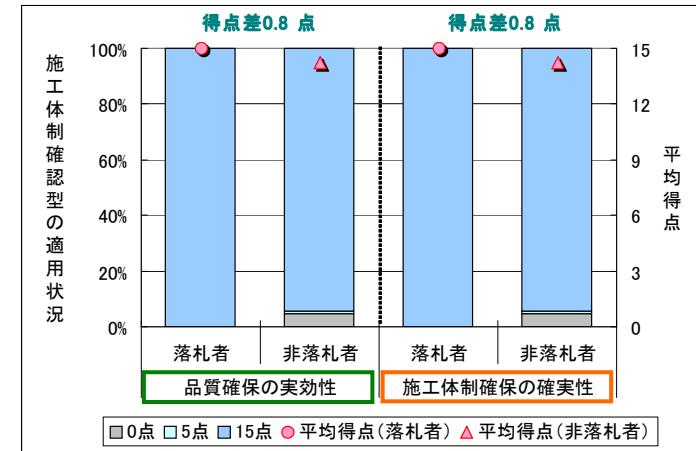


図22(1) 施工体制評価点の得点状況
(平成19年度上半期:簡易型)

〔標準型〕

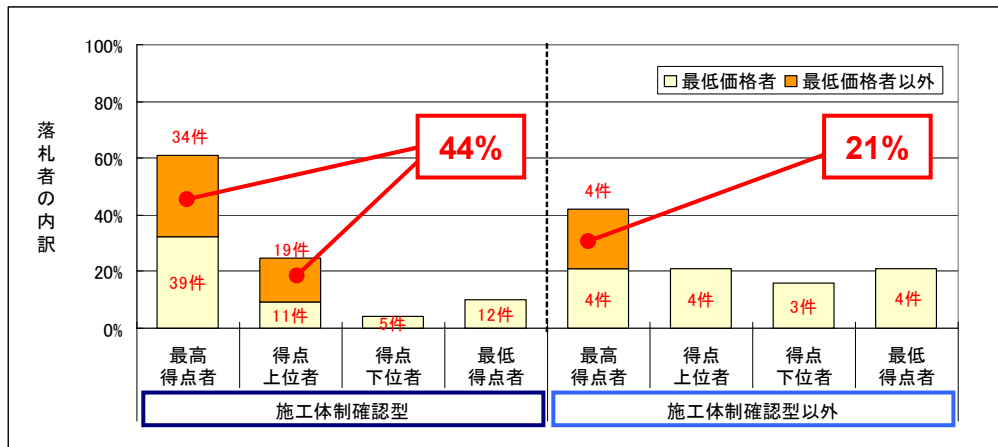


図21(2) 施工体制確認型における落札者の内訳
(平成19年度上半期:標準型)

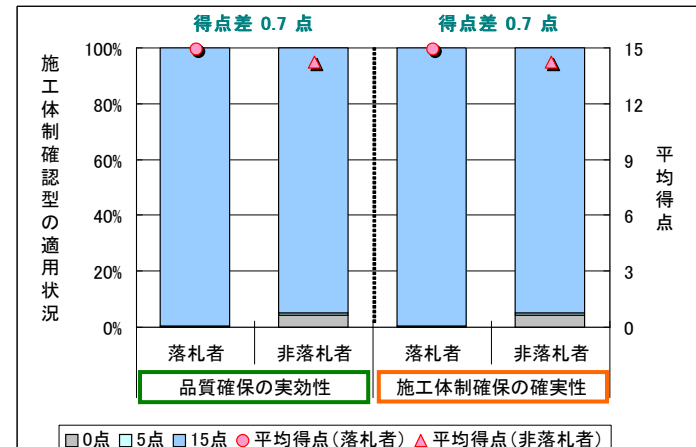


図22(2) 施工体制評価点の得点状況
(平成19年度上半期:標準型)

注) 図21は予定価格内1者の工事を除く。

7. 高度技術提案型の実施状況

平成18年度 高度技術提案型の実施状況

地整名	工事名	工事種別	類型	デザイン・ビルド	加算点	手続期間 (公告～開札)	予定価格 (税抜: 千円)	落札価格 (税抜: 千円)	落札率	落札者名	入札参加者数		落札者※		備考
											予定価格内	価格	加算点		
1 北海道	一般国道274号日高町新ウエンザル橋新設工事	PC	II	○	30	4ヶ月	552,528	445,000	80.5%	(株)ピーエス三菱	5	3	最低	最高	
2 東北	胆沢ダム林道付替若柳橋工事	PC	II	○	30	5ヶ月	986,220	844,000	85.6%	三井住友建設(株)	4	3	最低	最高	
3 東北	日本海沿岸東北自動車道大川目沢橋上部工事	鋼橋上部	III		30	3.5ヶ月	1,078,290	880,000	81.6%	川田工業(株)	3	3	最低	最高	
4 北陸	三条築堤及び樋管改築工事	一般土木	II	○	40	5ヶ月	714,640	595,000	83.3%	鹿島建設(株)	3	1	最低	最高	
5 中部	平成18年度 新丸山ダム国道418号新旅足橋上部工事	PC	III		40	5ヶ月	2,942,860	2,200,000	74.8%	三井住友・昭和コンクリート特定JV	7	7	最低	上位	
6 中部	平成18年度 富士海岸堀川離岸堤工事	一般土木	II	○	50	6.5ヶ月	862,530	820,000	95.1%	東洋建設(株)	4	2	最低	最高	
7 中部	平成18年度 1号静岡昭府道路建設工事	一般土木	III		40	4.5ヶ月	1,843,480	1,445,000	78.4%	清水建設(株)	5	5	最低	上位	
8 近畿	第二京阪道路星田地区PC上部工事	PC	II	○	30	4ヶ月	3,587,500	2,641,000	73.6%	大成建設(株)	4	4	最低	上位	
9 近畿	第二京阪道路茄子作地区PC上部工事	PC	II	○	30	4ヶ月	6,670,510	4,963,000	74.4%	三井住友建設(株)	2	2	最低	最低	
10 近畿	十津川道路今戸トンネル工事	一般土木	II	○	30	4ヶ月	3,677,660	2,628,000	71.5%	飛鳥建設(株)	6	6	最低	上位	
11 中国	国道31号呉外舗装修繕工事	AS舗装	III		45.1	3.5ヶ月	181,120	175,000	96.6%	鹿島道路(株)	5	3	低位	上位	
12 九州	追内川排水機場新設工事	一般土木	III		50	3.5ヶ月	455,570	425,000	93.3%	(株)福田組	6	2	最低	最高	
13 九州	東九州道(鹿屋～大隅) 新原橋工事	PC	II	○	50	4.5ヶ月	1,513,240	1,026,000	67.8%	(株)銭高組	4	4	最低	最低	

※ 落札者の価格：最低・最高価格は予定価格超過者除き。「最低価格+1/2×(最高価格-最低価格)」以下を低位、超を高位として分類。

落札者の加算点：最高・最低得点は予定価格超過者除き。「最低点+1/2×(最高点-最低点)」以上を上位、未満を下位として分類。

7. 高度技術提案型の実施状況

平成19年度 高度技術提案型の実施状況

No.	地整名	工事名	工事種別	類型	デザイン・ビルド	加算点	手続期間 (公告～開札)	予定価格 (税抜：千円)	落札価格 (税抜：千円)	落札率	落札者名	入札参加者数		落札者※		備考
												予定価格内	価格	加算点		
1	北海道	一般国道36号 白老町 虎杖浜改良工事	一般土木	Ⅲ		70	3.5ヶ月	2,190,120	1,770,000	80.8%	清水建設(株)	6	6	低位	最高	
2	東北	一般国道7号釜ヶ崎トンネル拡幅工事	一般土木	Ⅲ		50	3.5ヶ月	1,385,190	1,045,000	75.4%	(株)フジタ	2	2	最低	最高	
3	東北	東北中央自動車道中野第2橋上部工事	鋼橋上部	Ⅲ		50	3.5ヶ月	673,380	610,000	90.6%	JFEエンジニアリング(株)	7	3	最低	上位	
4	関東	県道林・東吾妻線2号橋上部工事	PC	Ⅲ		70	4ヶ月	4,733,580	3,498,000	73.9%	川田建設(株)	3	3	最低	上位	
5	関東	一般国道4号問屋町交差点立体工事	鋼橋上部	Ⅱ	○	50	5ヶ月	1,757,050	1,388,000	79.0%	日立・飛鳥異工種建設工事JV	3	3	最低	上位	
6	関東	H19大楠山レーダ雨量計設備設置工事	通信設備	Ⅲ		50	2.5ヶ月	520,770	515,000	98.9%	(株)東芝	1	1	最低	最高	
7	北陸	松浜橋上流橋上部工事	鋼橋上部	Ⅲ		40	5ヶ月	3,806,330	3,500,000	92.0%	(株)宮地鐵工所	1	1	最低	最高	
8	中部	平成19年度駿河海岸一色離岸堤工事	一般土木	Ⅱ	○	50	5.5ヶ月	886,290	769,700	86.8%	(株)不動テトラ	2	1	最低	最高	
9	中部	平成19年度 155号豊田南BP東新道路建設工事	一般土木	Ⅲ		40	4ヶ月	3,509,700	3,175,000	90.5%	(株)間組	3	2	最低	最高	
10	近畿	第二京阪(大阪北道路)青山地区高架橋工事	PC	Ⅱ	○	60	5ヶ月	8,908,080	7,396,300	83.0%	三井住友建設(株)	5	5	低位	上位	
11	近畿	大阪北共同溝交野寝屋川地区工事	一般土木	Ⅱ	○	60	3.5ヶ月	3,354,340	2,820,000	84.1%	(株)間組	11	5	最低	上位	
12	近畿	和田山八鹿道路円山川橋工事	PC	Ⅱ	○	60	5.5ヶ月	3,678,910	2,766,000	75.2%	大成建設(株)	4	4	最低	上位	
13	近畿	和田山八鹿道路上谷トンネル工事	一般土木	Ⅲ		60	4ヶ月	3,541,710	2,774,000	78.3%	前田建設工業(株)	5	5	低位	最高	
14	近畿	紀北東道路嵯峨谷川橋工事	PC	Ⅱ	○	60	5.5ヶ月	1,201,660	951,930	79.2%	(株)ピーエス三菱	4	4	最低	最低	
15	中国	仁摩温泉津道路小浜第2高架橋工事	一般土木・鋼橋上部・PC	Ⅱ	○	50	6ヶ月	1,130,000	955,000	84.5%	三井住友・大豊異工種建設工事JV	6	2	最低	最低	
16	四国	H19-21年度 西谷高架橋工事	一般土木	Ⅱ	○	50	5ヶ月	982,540	980,000	99.7%	三井住友建設(株)	3	2	最低	最高	加算方式
17	九州	嘉瀬川ダム副ダム建設工事	一般土木	Ⅲ		50	5.5ヶ月	1,570,830	1,380,000	87.9%	西松建設(株)	9	7	最低	最高	加算方式
18	九州	鹿児島3号 折口川橋工事	一般土木 鋼橋上部	Ⅱ	○	50	3ヶ月	674,640	640,000	94.9%	大島・若築異工種JV	1	1	最低	最高	

※ 落札者の価格：最低・最高価格は予定価格超過者除き。「最低価格+1/2×(最高価格-最低価格)」以下を低位、超を高位として分類。

落札者の加算点：最高・最低得点は予定価格超過者除き。「最低点+1/2×(最高点-最低点)」以上を上位、未満を下位として分類。

8. 加算方式の試行状況

平成19年度 加算方式の試行状況

	地整名	工事名	工事種別	タイプ	加算比率 (価格 :技術)	施工 体制 確認型	予定価格 (税抜: 千円)	落札価格 (税抜: 千円)	落札率	落札者名	入札参加者数		落札者※		除算方式の 場合に落札 者が変わる ケース
											予定価 格内	価格	技術点		
1	四国	平成19年度 東孕ランプ2号橋上部工事	PC	簡易型	1:0.5		184,510	145,000	78.6%	川田建設(株)	12	12	低位	最高	
2	北陸	一般国道289号4号橋梁仮橋工事	一般土木	簡易型	1:1	○	188,550	165,000	87.5%	(株)中元組	3	1	最低	最高	
3	北陸	豊津築堤護岸及び樋門新設工事	一般土木	簡易型	1:1	○	97,100	85,000	87.5%	榑北條組	5	4	低位	最高	
4	中部	平成19年度 天竜川水系中田切第4砂防堰堤工事	一般土木	簡易型	1:1		562,510	488,000	86.8%	吉川建設(株)	4	3	低位	最高	○
5	九州	佐賀497号白石橋下部工(A2)他一連工事	一般土木	簡易型	1:1		94,160	88,800	94.3%	岩崎建設(株)	5	3	最低	最高	
6	九州	熊本3号宮浦3号橋上部工(P4~A2)工事	鋼橋上部	簡易型	1:1	○	141,910	112,500	79.3%	清本鉄工(株)	4	3	最低	最高	
7	九州	茅島地区地盤改良工事	グラウト	簡易型	1:1		56,160	45,900	81.7%	ライト工業(株)	5	5	低位	最高	○
8	東北	雄物川上流大曲地区環境整備工事	一般土木	簡易型	1:2		16,000	13,450	84.1%	(株)協和土建	5	2	最低	最高	
9	関東	圏央道川田谷高架橋1下部工事	一般土木	標準型	1:1	○	390,540	375,000	96.0%	(株)新井組	4	4	高位	最高	
10	中部	平成19年度 1号静清賤機山トンネル工事	一般土木	標準型	1:1		1,567,410	1,436,000	91.6%	(株)間組	5	5	最高	最高	○
11	中国	広島西部山系上原2号砂防堰堤工事	一般土木	標準型	1:1	○	425,750	375,000	88.1%	肥海建設(株)	3	2	最低	最高	
12	四国	平成19—21年度 つづら川第8橋下部工事	一般土木	標準型	1:1	○	696,010	558,000	80.2%	西松建設(株)	18	18	低位	最高	
13	四国	平成19—21年度 新仁淀川橋上部工事	鋼橋上部	標準型	1:1	○	1,396,780	1,150,000	82.3%	JSTブリッジ・名村造船所 特定建設工事JV	11	10	低位	最高	
14	中国	松江道路上竹矢高架橋外PC上部工事	PC	標準型	1:1	○	377,810	300,000	79.4%	(株)ピーエス三菱	5	5	低位	最高	
15	近畿	紀北東道路丁ノ町地区外改良工事	一般土木	標準型	1:2	○	549,520	530,000	96.4%	(株)ハンシン建設	4	4	高位	最高	○
16	中国	松江道路中竹矢高架橋外上部工事	鋼橋上部	標準型	1:2	○	290,360	260,000	89.5%	(株)アルス製作所	2	2	最低	最高	
17	関東	付替県道14号橋上部工事	PC	標準型	1:2	○	650,810	538,000	82.7%	(株)富士ピー・エス	13	13	低位	上位	
18	東北	穀田地区道路改良工事	一般土木	標準型	1:3	○	255,160	225,800	88.5%	(株)佐藤工務店	9	5	低位	最高	○
19	四国	平成19—21年度 西谷高架橋工事	一般土木	高度技術 提案型	1:1		982,540	980,000	99.7%	三井住友建設(株)	3	2	最高	最高	○
20	九州	嘉瀬川ダム副ダム建設工事	一般土木	高度技術 提案型	1:1		1,570,830	1,380,000	87.9%	西松建設(株)	9	7	最低	最高	

※ 落札者の価格 : 最低・最高価格は予定価格超過者除き。「最低価格+1/2×(最高価格-最低価格)」以下を低位、超を高位として分類。

落札者の技術点 : 最高・最低得点は予定価格超過者除き。「最低点+1/2×(最高点-最低点)」以上を上位、未満を下位として分類。