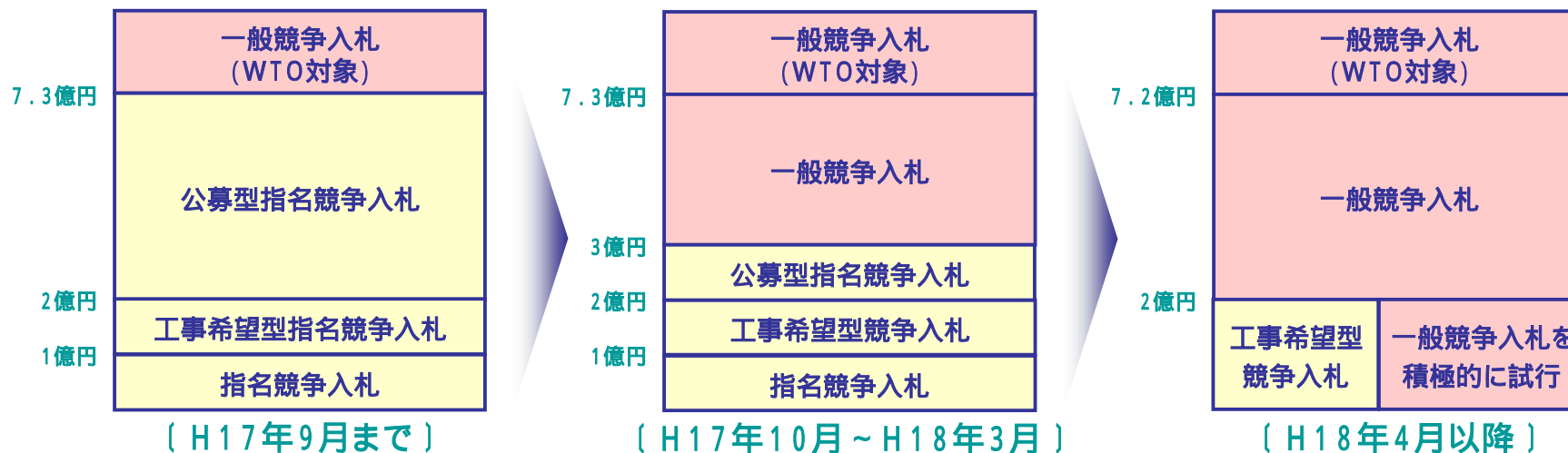


# 直轄工事における実施状況の分析 (追加)

# 入札方式の転換

## 〔一般競争入札の拡大〕



## 〔総合評価方式の拡大〕

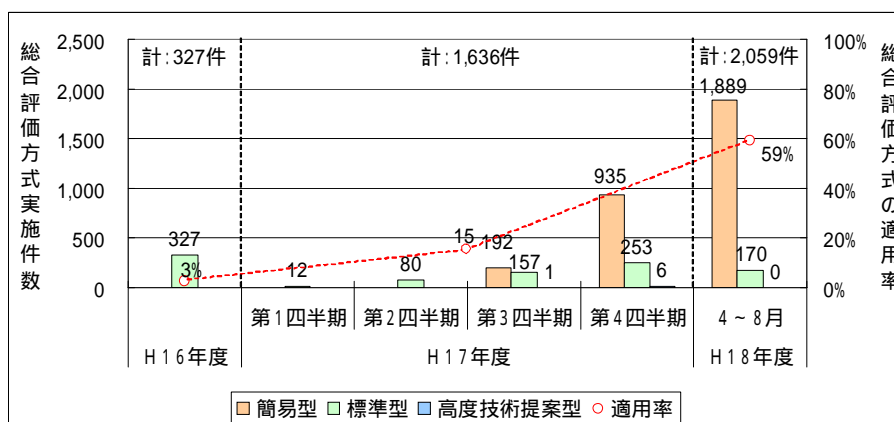


図1 年度別・タイプ別の実施件数

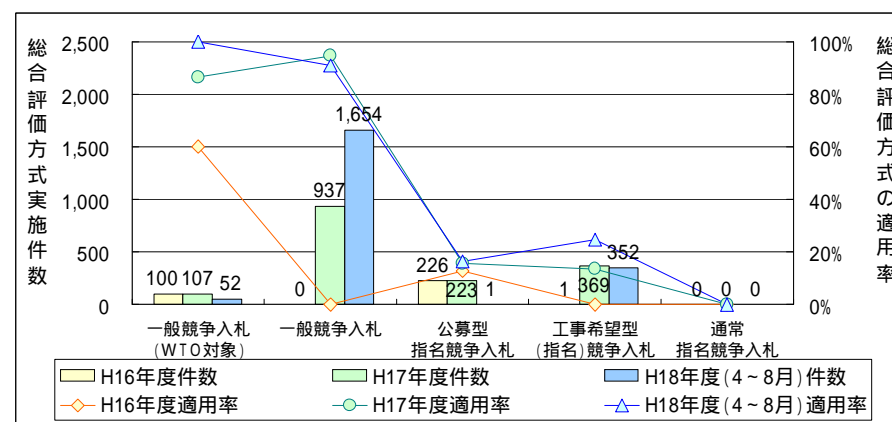


図2 入札方式別の実施件数

注1) H16年度～H18年度(8月まで)の8地方整備局(港湾空港関係を除く)における実施件数。

注2) 適用率は随意契約を除く全発注工事件数に対する総合評価方式実施件数の割合。

注3) H18年度は速報値。

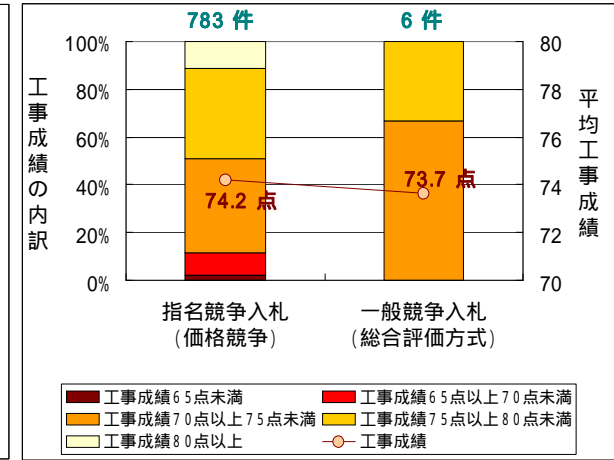
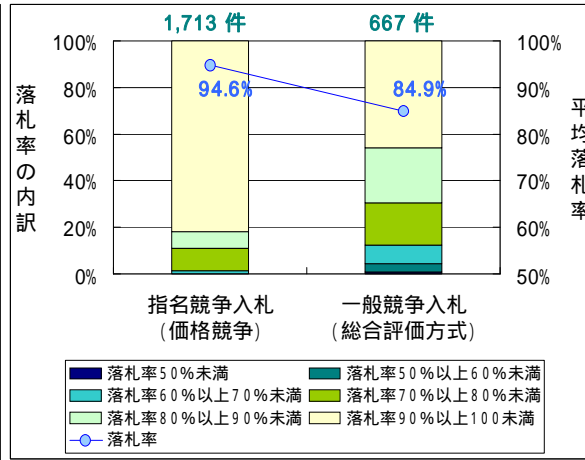
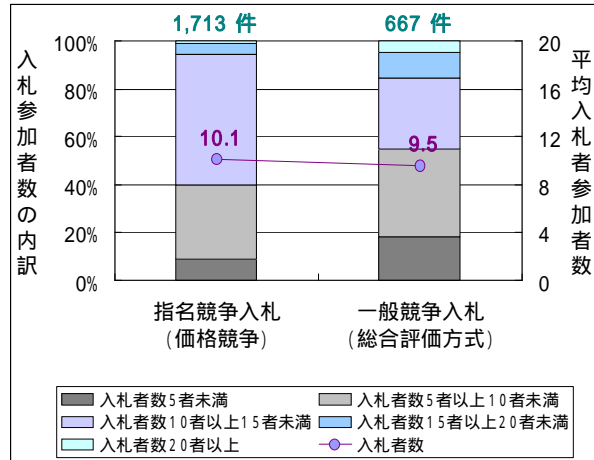
# 入札方式の転換

## 〔入札参加者数の比較〕

## 〔落札率の比較〕

## 〔工事成績の比較〕

【2億円以上(WTO対象を除く)】



【2億円未満】

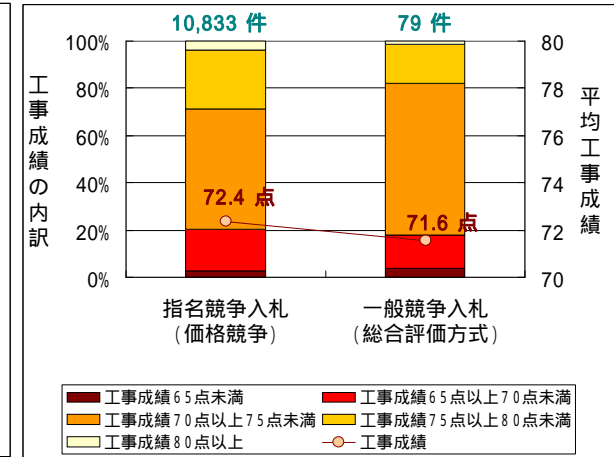
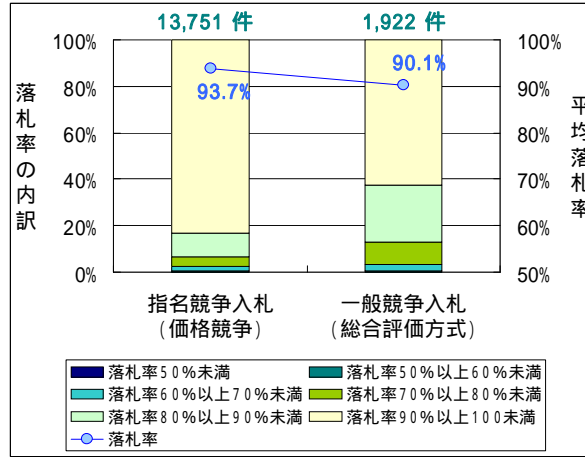
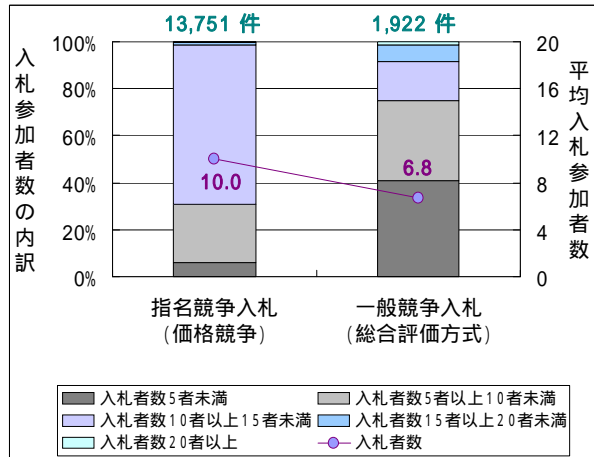


図3 指名競争入札(価格競争)と一般競争入札(総合評価方式)の比較

注) 指名競争入札(価格競争)はH16年度～H17年9月、一般競争入札(総合評価方式)はH17年10月～H18年8月契約工事を対象とする。  
 なお、指名競争入札(価格競争)の競争参加者数および落札率の内訳はH16年度を除く。

# 1. 技術評価点の高い企業が適切な価格で落札できているか

## (簡易型)

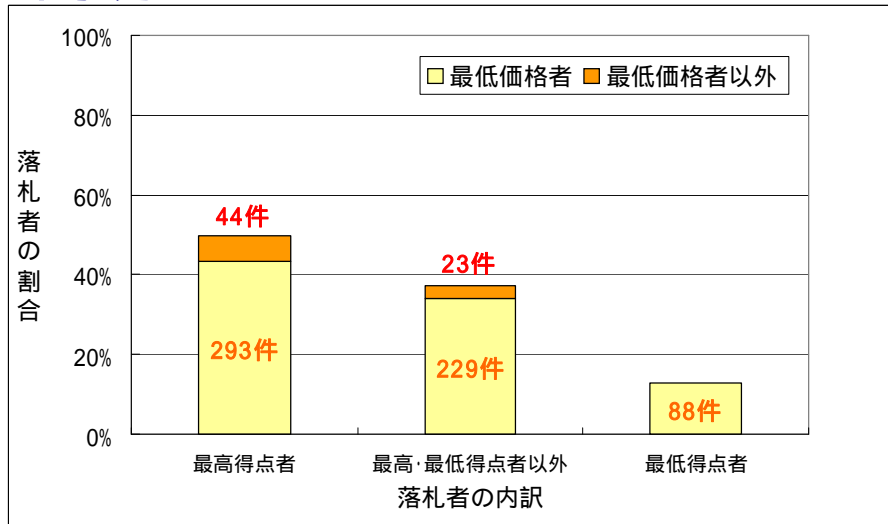


図4 落札者の内訳

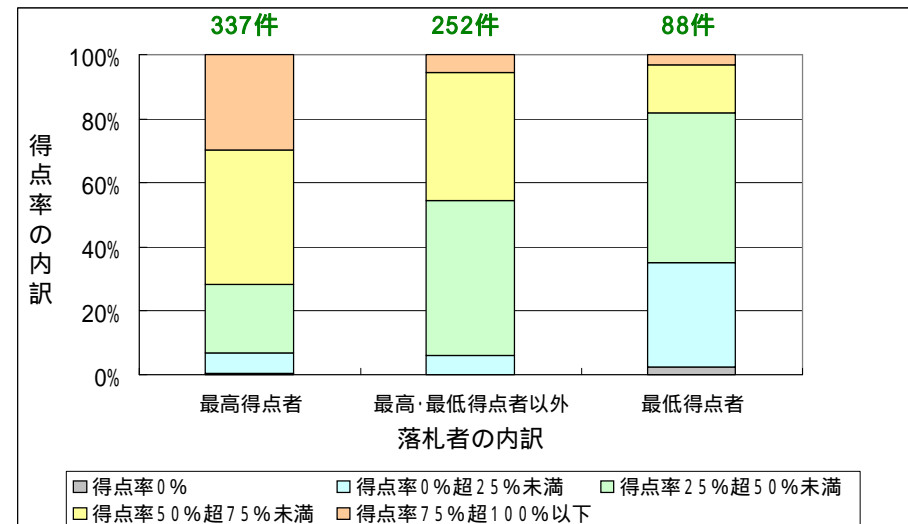


図5 落札者別の得点率

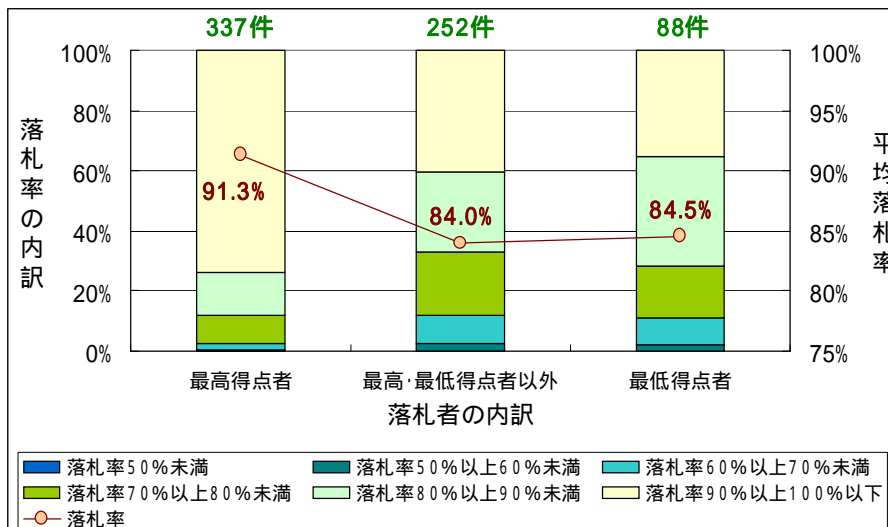


図6 落札者別の落札率

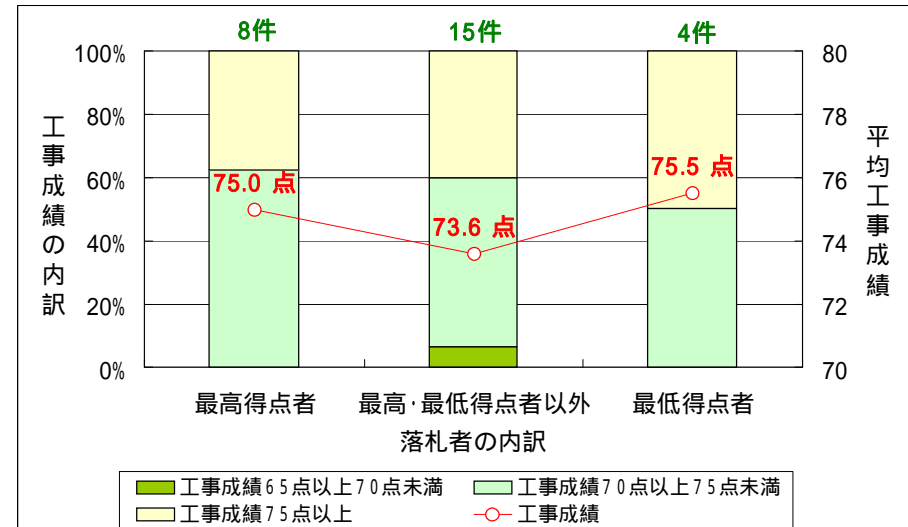


図7 落札者別の工事成績

注) H17年度契約工事のうち、主要4工種(一般土木、AS舗装、鋼橋上部、PC)を対象に分析。  
工事成績はH17年度完成 工事を対象としている。

# 1. 技術評価点の高い企業が適切な価格で落札できているか

〔簡易型〕

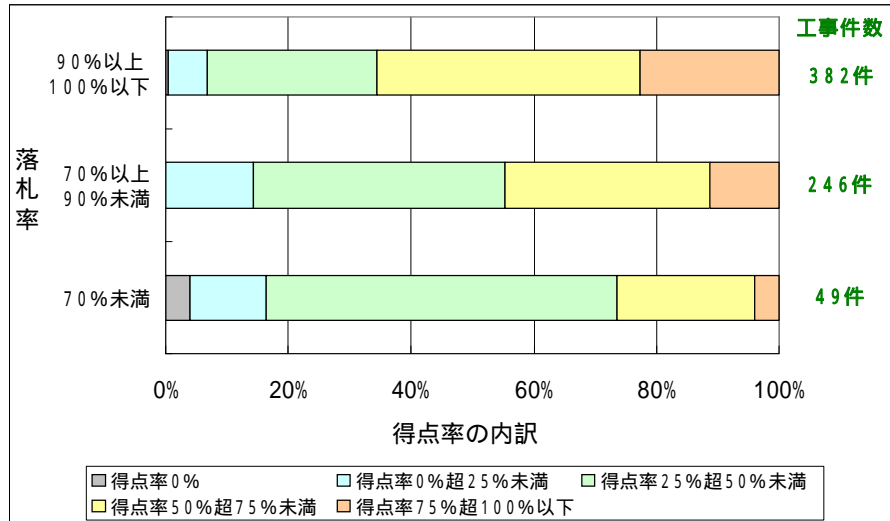


図8 落札率別の得点率

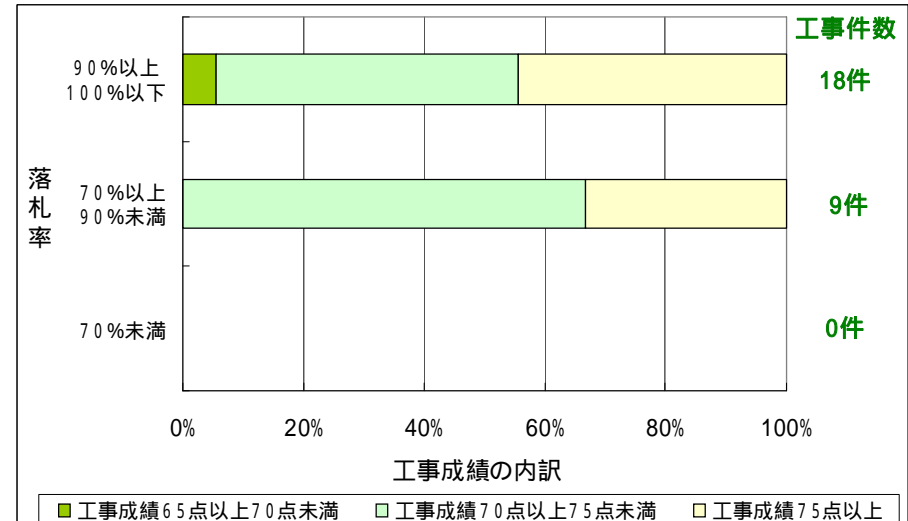


図9 落札率別の工事成績

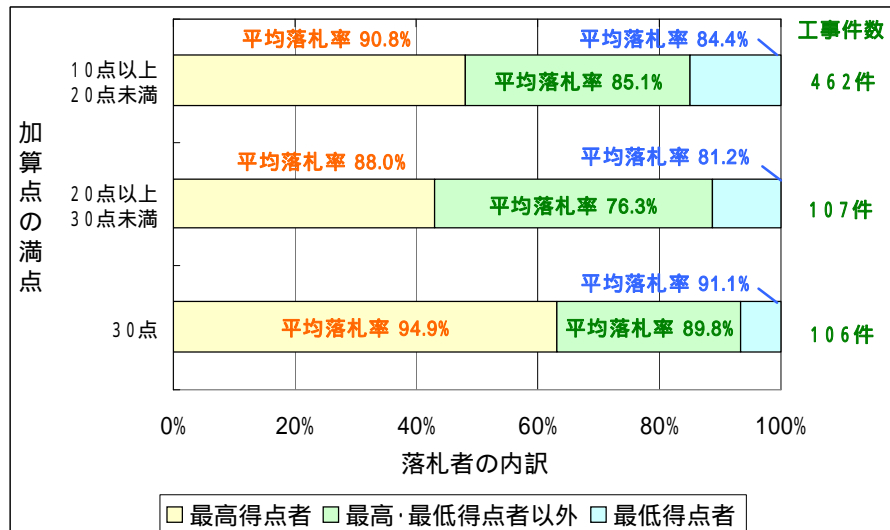


図10 加算点の満点別:落札者の内訳

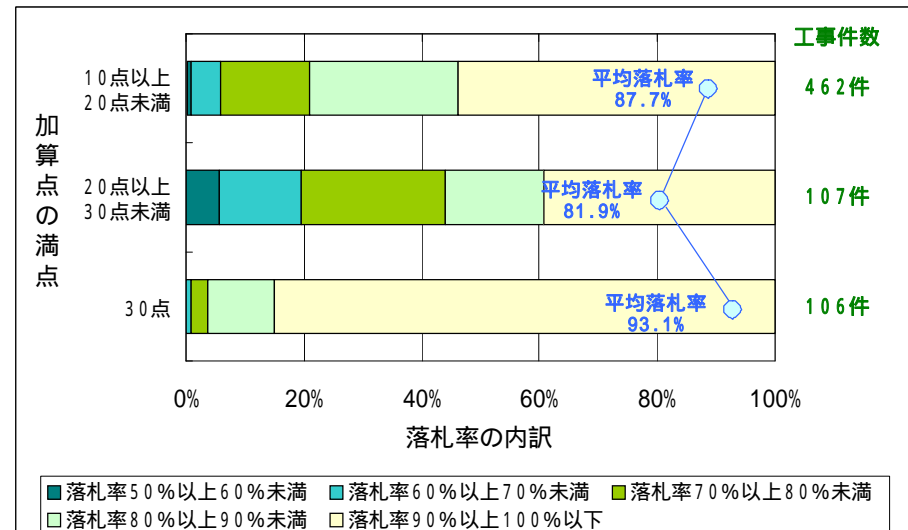


図11 加算点の満点別:落札率

# 1. 技術評価点の高い企業が適切な価格で落札できているか

## 〔標準型〕

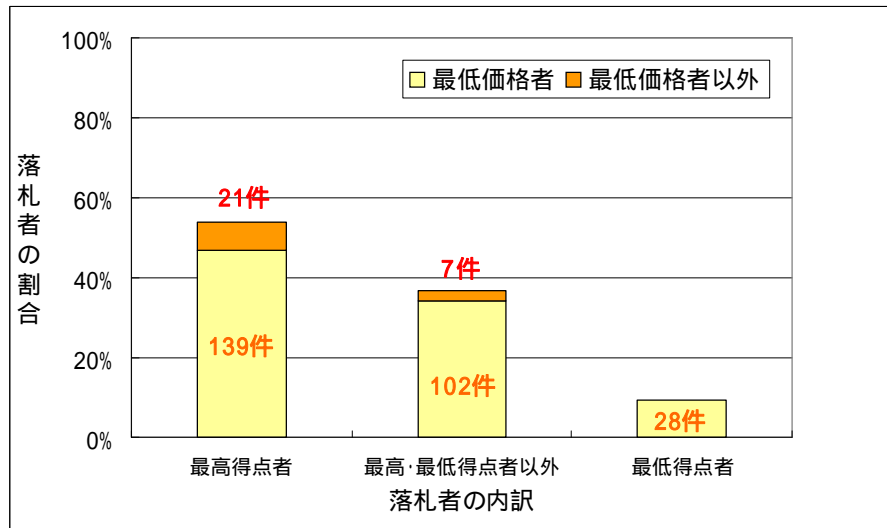


図12 落札者の内訳

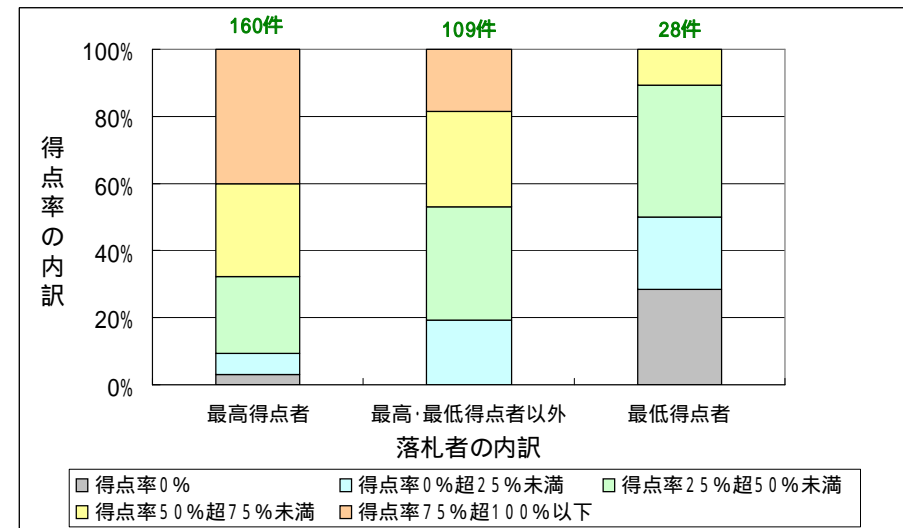


図13 落札者別の得点率

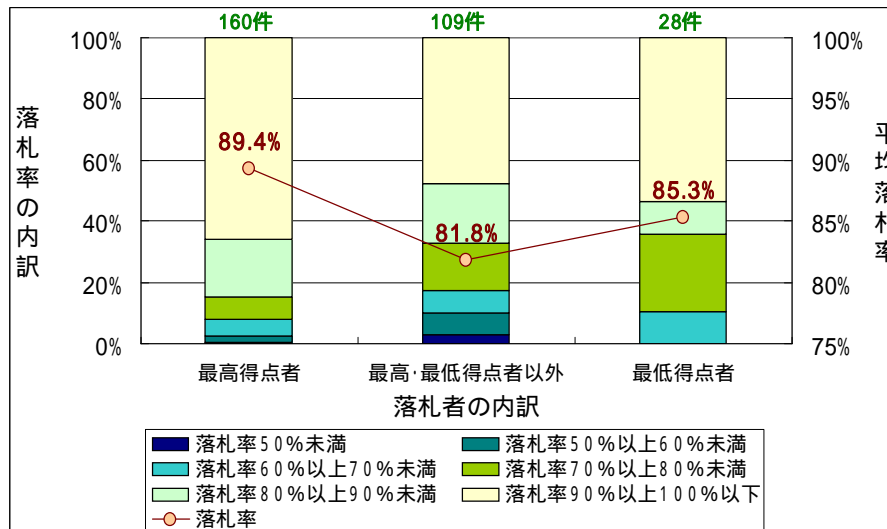


図14 落札者別の落札率

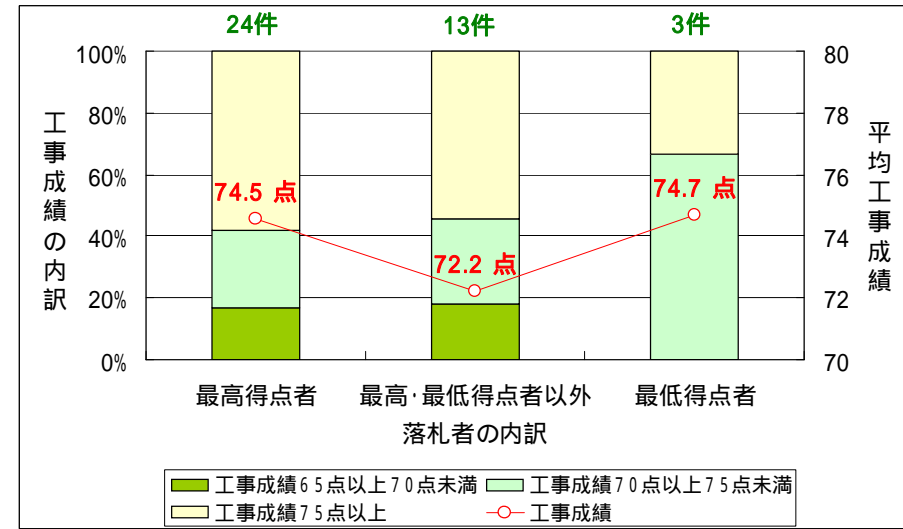


図15 落札者別の工事成績

# 1. 技術評価点の高い企業が適切な価格で落札できているか

[標準型]

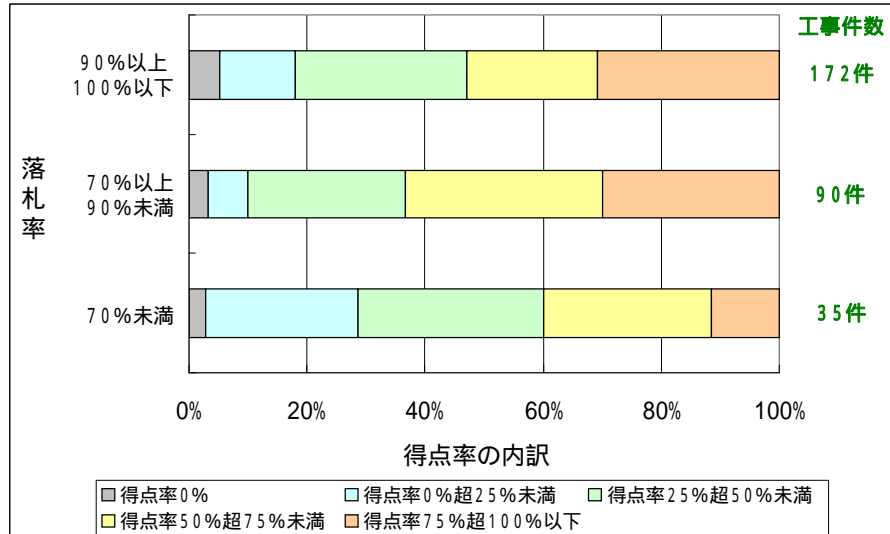


図16 落札率別の得点率

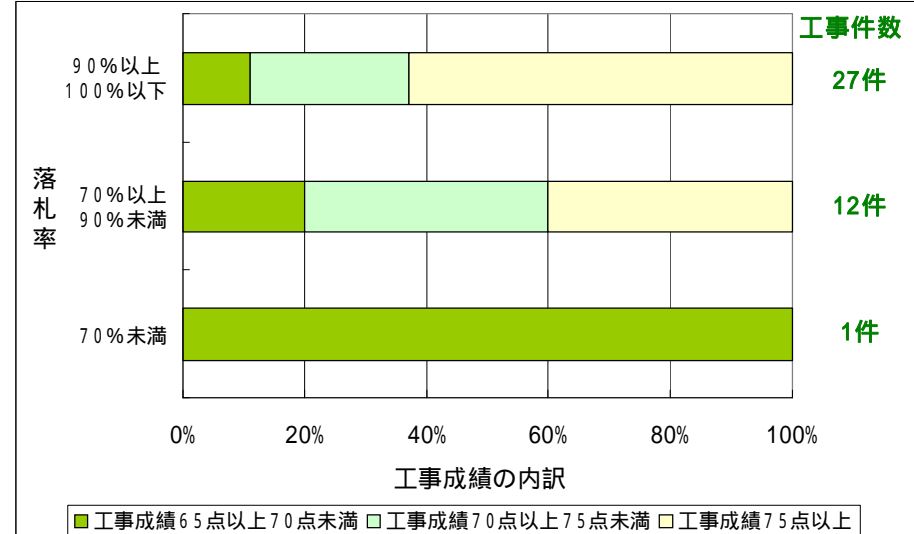


図17 落札率別の工事成績

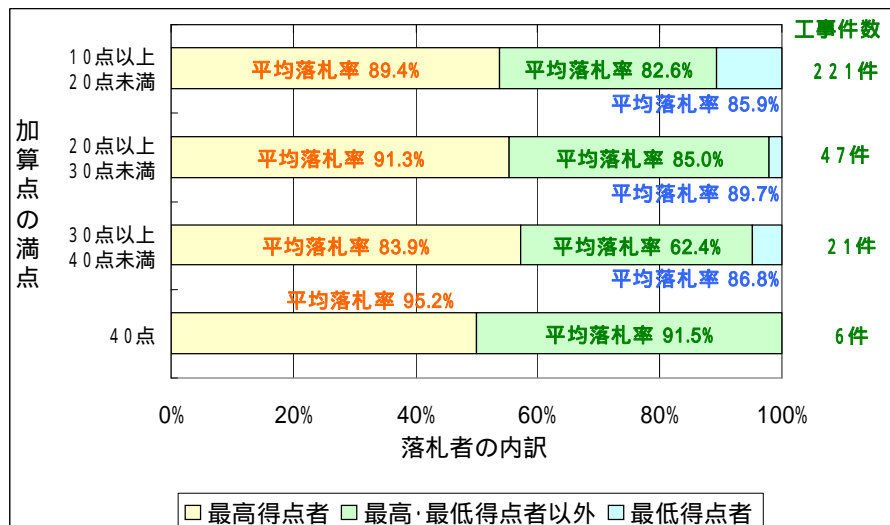


図18 加算点の満点別:落札者の内訳

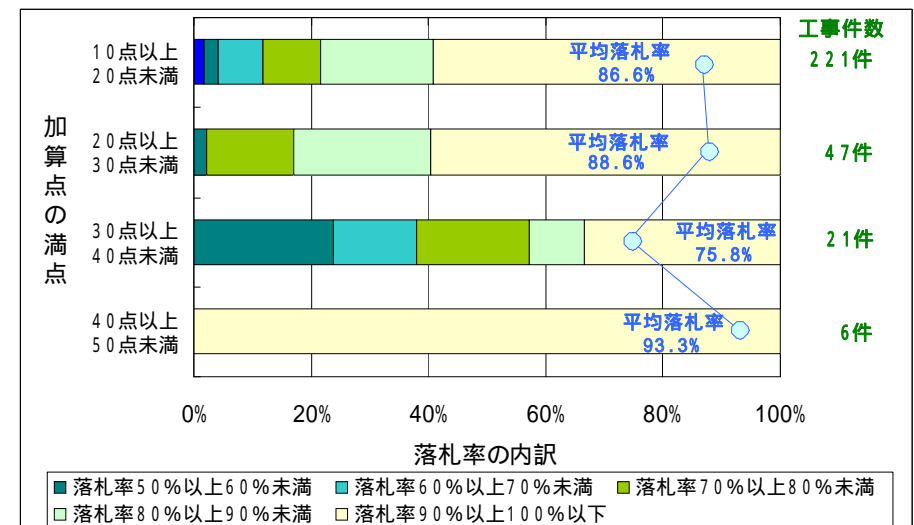


図19 加算点の満点別:落札率

## 2. 評価項目が適切に設定されているか

### 〔簡易型〕

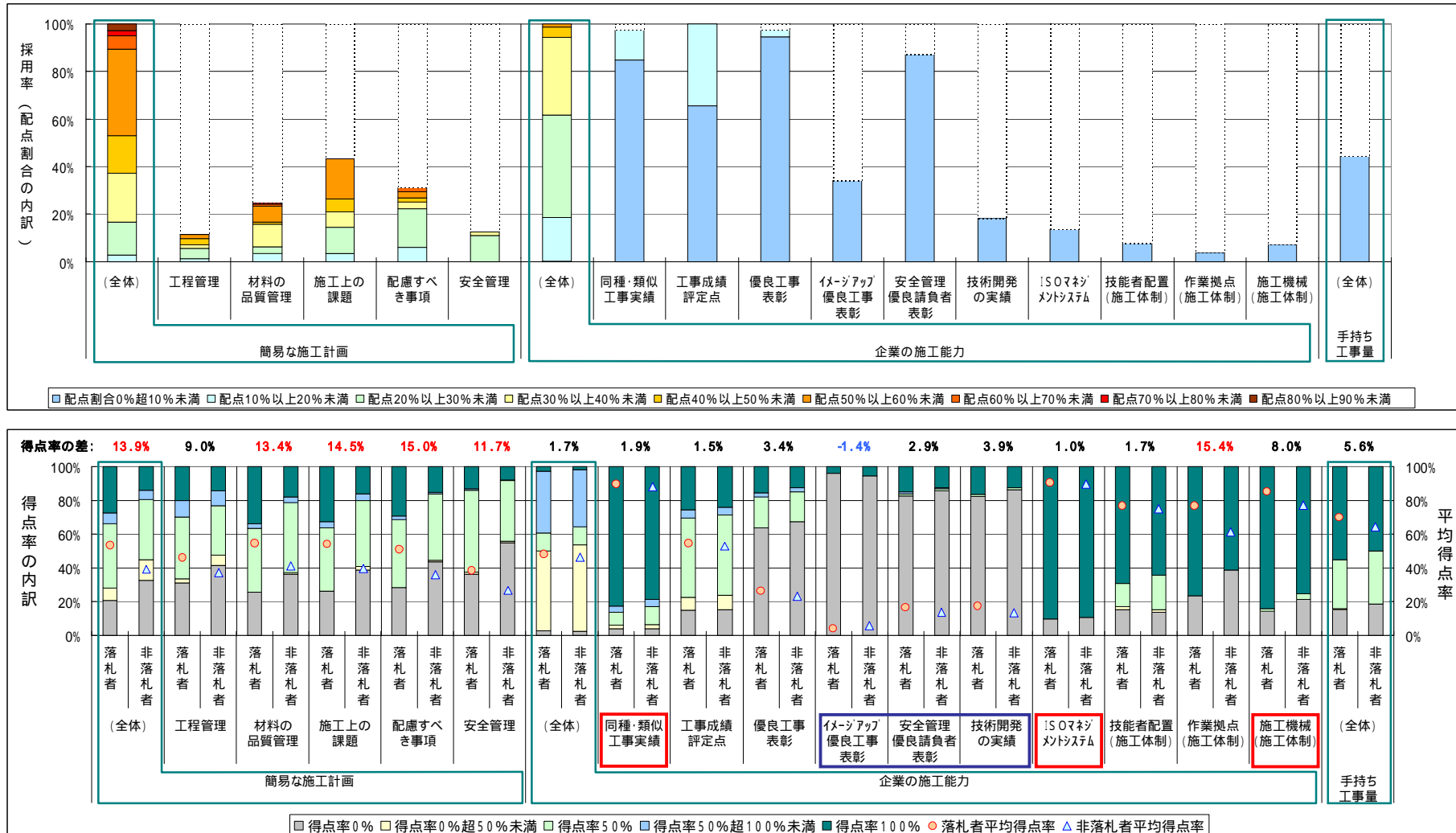


図20(1) 各評価項目の採用率と配点、落札者と非落札者の得点率

注1) 採用率: 総合評価方式の全適用工事に対する該当評価項目の採用工事の割合。

注2) 配点: 各工事の加算点の満点に対する当該評価項目の加算点の配点割合。

注3) 得点率の差: 落札者と非落札者の平均得点率の差。10%以上の差の場合は赤字、マイナスの差の場合は青字。



## 2. 評価項目が適切に設定されているか

### 〔簡易型〕

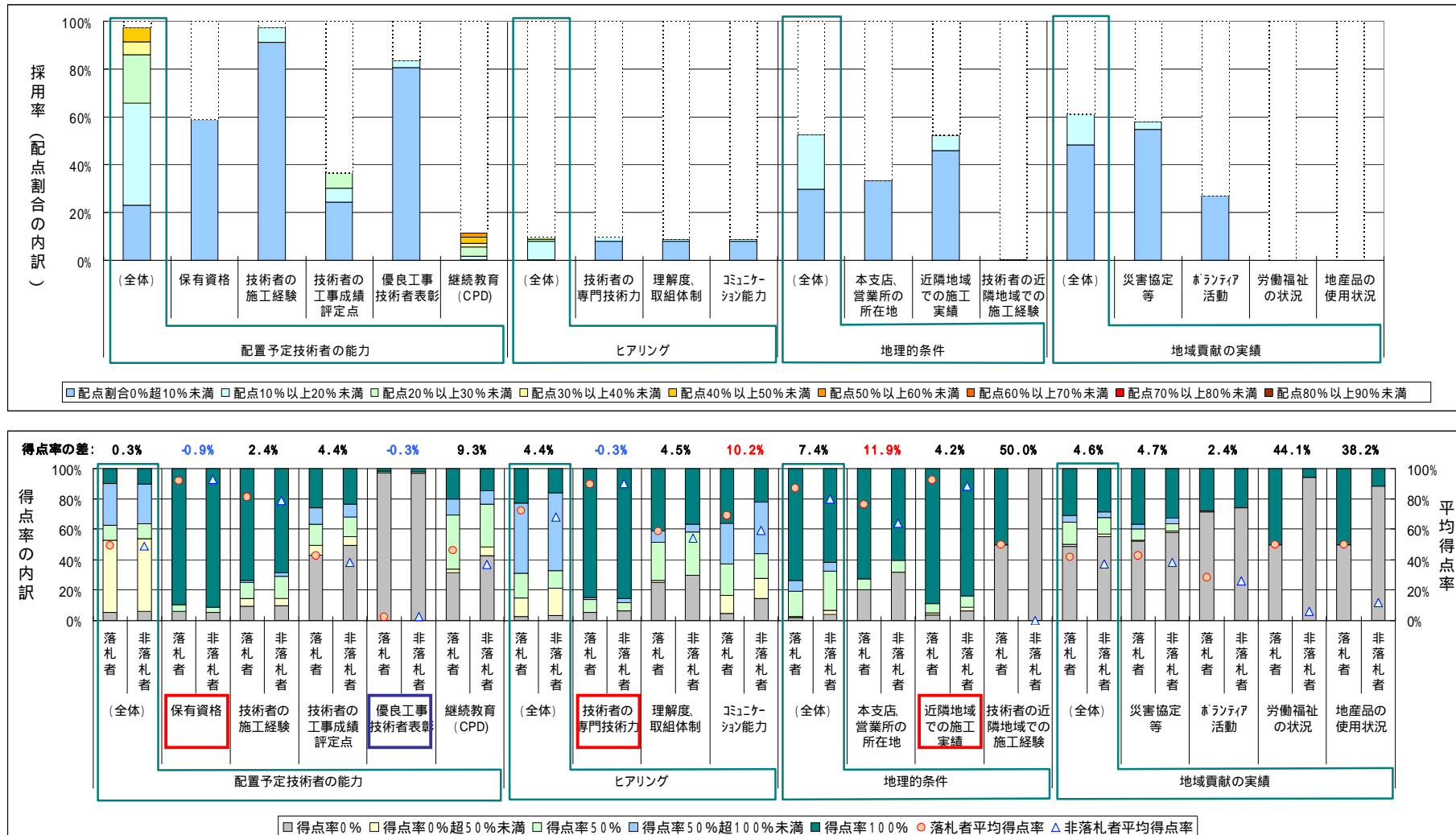


図20(2) 各評価項目の採用率と配点、落札者と非落札者の得点率

注1) 採用率: 総合評価方式の全適用工事に対する該当評価項目の採用工事の割合。

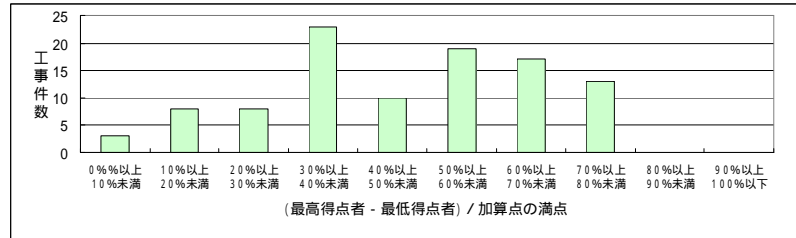
注2) 配点: 各工事の加算点の満点に対する当該評価項目の加算点の配点割合。

注3) 得点率の差: 落札者と非落札者の平均得点率の差。10%以上の差の場合は赤字、マイナスの差の場合は青字。

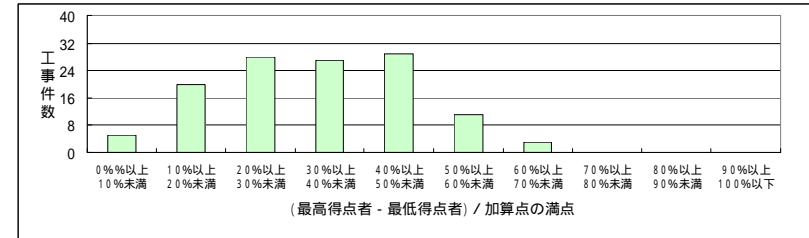
## 2. 評価項目が適切に設定されているか

### (簡易型)

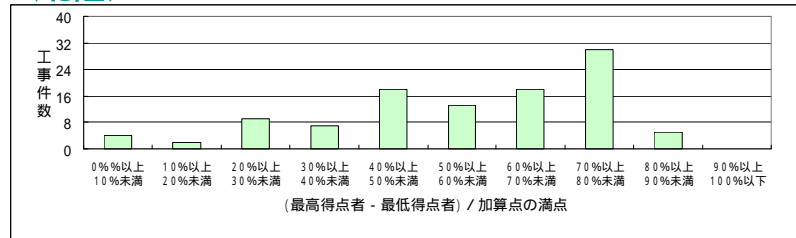
#### (東北)



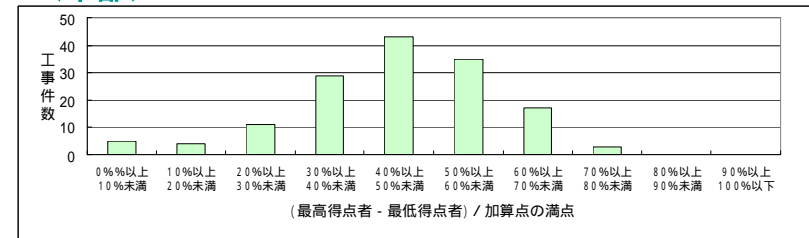
#### (関東)



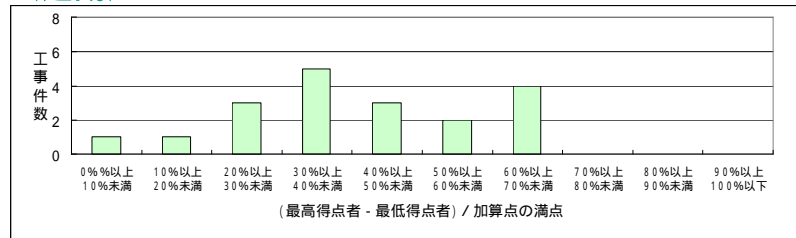
#### (北陸)



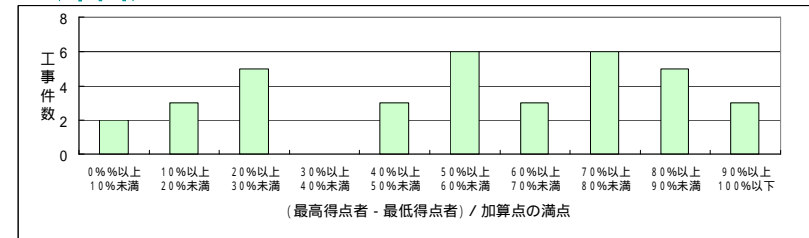
#### (中部)



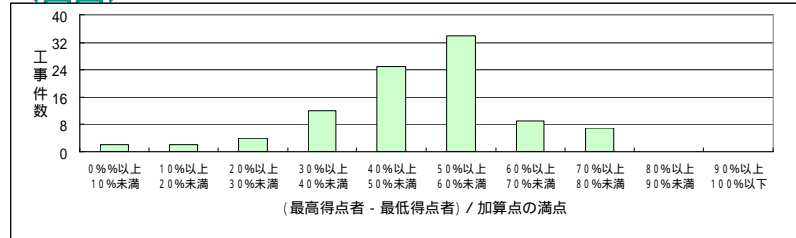
#### (近畿)



#### (中国)



#### (四国)



#### (九州)

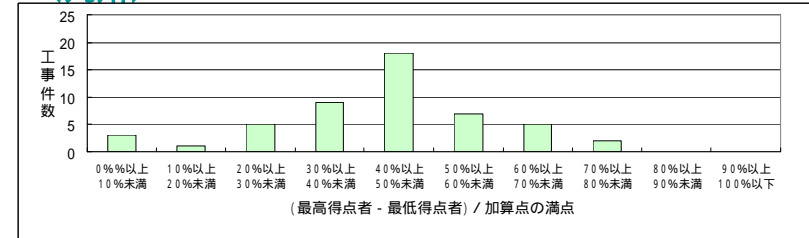


図22 各地方整備局における得点のばらつき

## 2. 評価項目が適切に設定されているか

〔簡易型〕

表1 各地方整備局における評価項目の配点割合

評価項目		配点割合								平均配点割合	
		東北	関東	北陸	中部	近畿	中国	四国	九州		
企業の技術力	簡易な施工計画	55.5%	39.9%	57.5%	37.6%	80.0%	62.8%	23.1%	40.7%	45.3%	
	企業の施工能力	16.6%	35.9%	22.7%	26.6%	15.0%	13.4%	29.8%	29.6%	26.0%	
	企業の手持ち工事量	3.0%	5.3%	-	1.8%	-	-	-	-	-	1.8%
	配置予定技術者の能力	7.6%	9.6%	11.7%	20.1%	-	13.4%	36.8%	11.9%	15.3%	
	配置予定技術者の能力(ヒアリング)	-	0.1%	-	-	-	10.4%	0.6%	17.8%	1.8%	
企業の信頼性・社会性	地理的条件	5.9%	4.7%	-	8.9%	-	-	9.8%	0.1%	4.7%	
	地域貢献の実績	8.6%	4.4%	8.1%	4.9%	5.0%	-	-	-	4.8%	

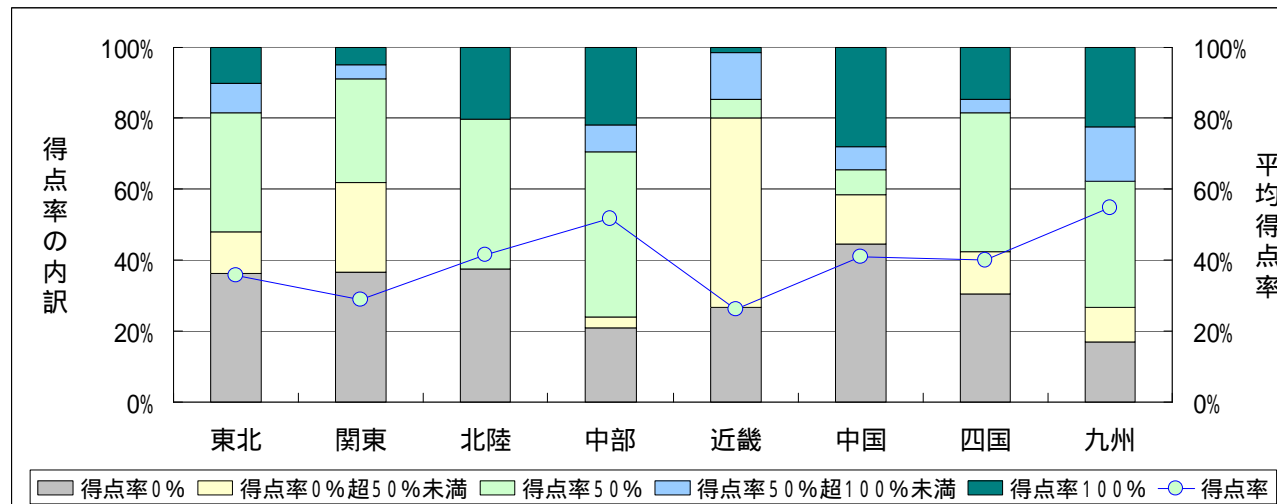
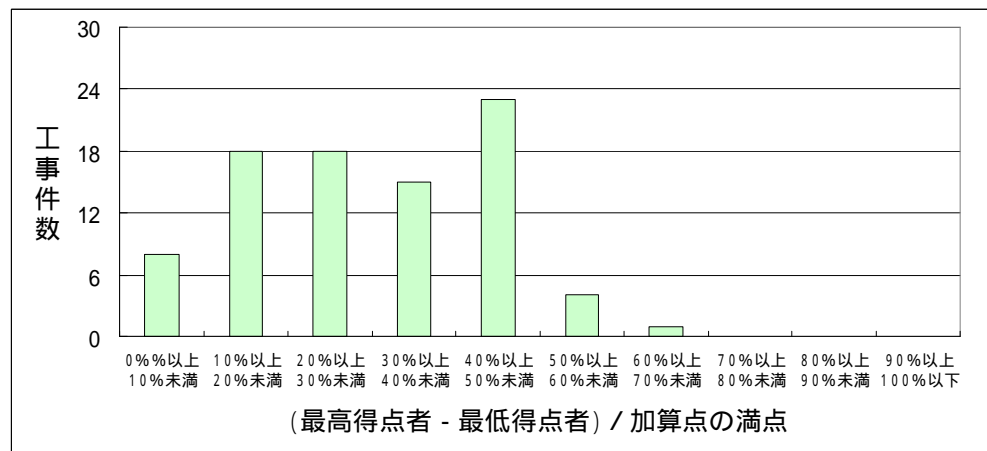


図21 簡易な施工計画における得点率の内訳

## 2. 評価項目が適切に設定されているか

〔簡易型〕

〔一位満点方式による換算前の得点〕



〔一位満点方式による換算後の得点〕

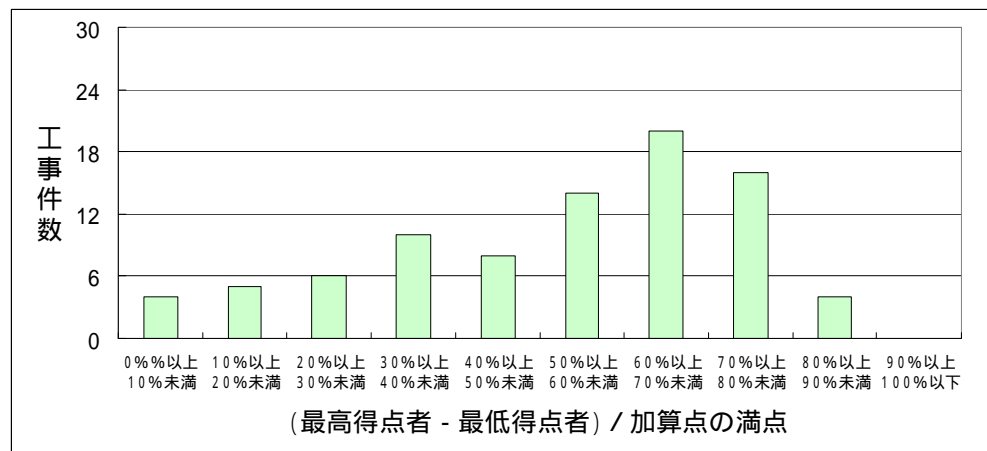


図23 一位満点方式による得点のばらつきの変化

## 2. 評価項目が適切に設定されているか

〔標準型〕

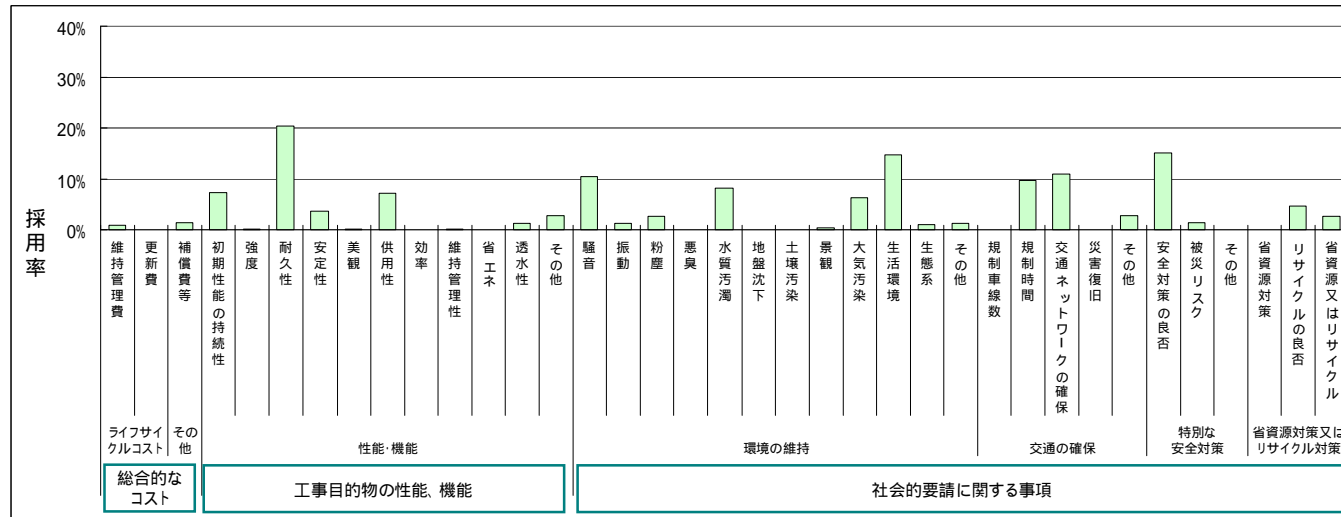


図24 評価項目の採用率

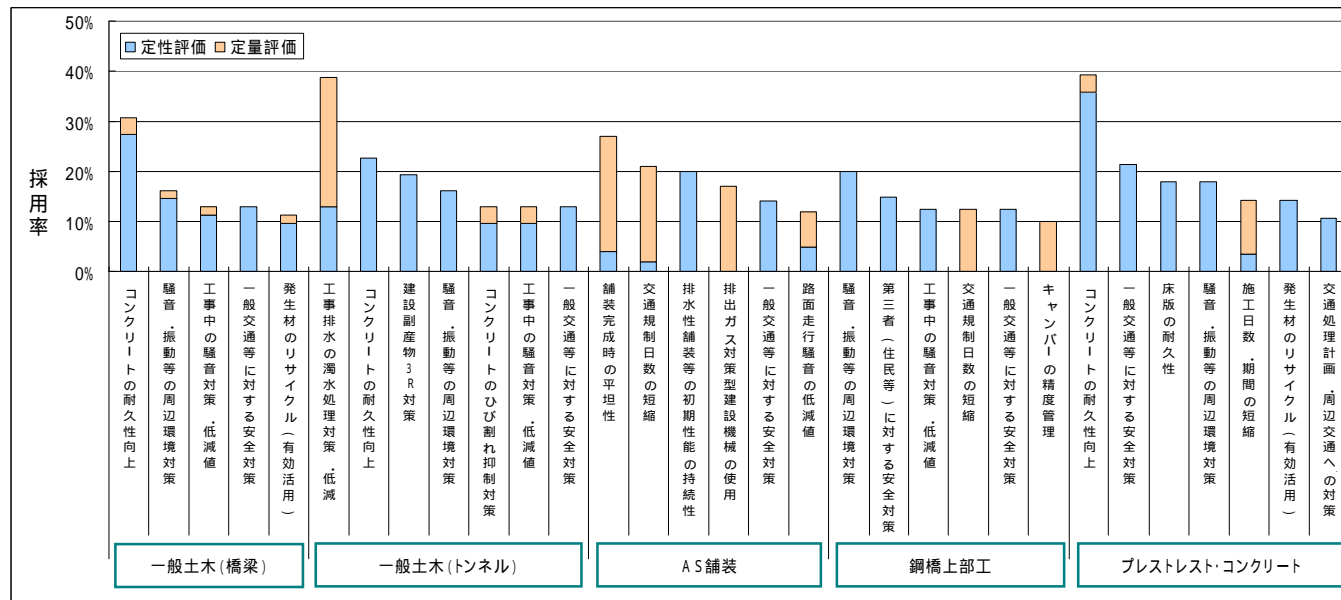


図25 技術提案に係る具体的な課題の設定状況