

III. 資料

河川水辺の国勢調査〔河川版〕実施年度一覧表（一級河川）（その1）

地方	水系名 （河川名）	調査年度	平成2年度			平成3年度			平成4年度			平成5年度			平成6年度			平成7年度			平成8年度			平成9年度			平成10年度			平成11年度			平成12年度			平成13年度			平成14年度			平成15年度		
			魚介類	底生動物	両・爬・哺乳類	陸上昆虫等	魚介類	底生動物	両・爬・哺乳類	陸上昆虫等	魚介類	底生動物	両・爬・哺乳類	陸上昆虫等	魚介類	底生動物	両・爬・哺乳類	陸上昆虫等	魚介類	底生動物	両・爬・哺乳類	陸上昆虫等	魚介類	底生動物	両・爬・哺乳類	陸上昆虫等	魚介類	底生動物	両・爬・哺乳類	陸上昆虫等	魚介類	底生動物	両・爬・哺乳類	陸上昆虫等	魚介類	底生動物	両・爬・哺乳類	陸上昆虫等						
北海道	天塩川		●			●	●	●	●	●	●	●	●	●	●	●	●	●	●	●	●	●	●	●	●	●	●	●	●	●	●	●	●	●	●	●	●	●						
	十勝川		●			●	●	●	●	●	●	●	●	●	●	●	●	●	●	●	●	●	●	●	●	●	●	●	●	●	●	●	●	●	●	●	●	●						
	東北	岩木川		●			●	●	●	●	●	●	●	●	●	●	●	●	●	●	●	●	●	●	●	●	●	●	●	●	●	●	●	●	●	●	●	●	●					
		高瀬川		●			●	●	●	●	●	●	●	●	●	●	●	●	●	●	●	●	●	●	●	●	●	●	●	●	●	●	●	●	●	●	●	●	●					
	関東	荒川		●			●	●	●	●	●	●	●	●	●	●	●	●	●	●	●	●	●	●	●	●	●	●	●	●	●	●	●	●	●	●	●	●	●					
		利根川		●			●	●	●	●	●	●	●	●	●	●	●	●	●	●	●	●	●	●	●	●	●	●	●	●	●	●	●	●	●	●	●	●	●					
		中部	木曽川		●			●	●	●	●	●	●	●	●	●	●	●	●	●	●	●	●	●	●	●	●	●	●	●	●	●	●	●	●	●	●	●	●	●				
			長良川		●			●	●	●	●	●	●	●	●	●	●	●	●	●	●	●	●	●	●	●	●	●	●	●	●	●	●	●	●	●	●	●	●	●				

河川水辺の国勢調査〔河川版〕実施年度一覧表（二級河川）（その7）

都道府 県名	水系名 (河川名)	平成25年度				平成26年度			
		魚 類	底 生 動 物	植 物 類	両 爬 ・ 哺	魚 類	底 生 動 物	植 物 類	両 爬 ・ 哺
北海道	頓別川					◎			
	釧路川					◎			
	釧路川								
	釧路川								
	釧路川								
	釧路川								
	釧路川								
	釧路川								
	釧路川								
	釧路川								
青森	川内川					◎			
	新井田川	●							
	興入瀬川								
	五戸川								
	野内川								
	赤石川	●				◎			
	岡伊川								
	久慈川								
	気仙川								
	小本川								
宮城	七北田川								
	秋田川								
	馬場目川								
	山形川								
	福島川								
	福島川								
	福島川								
	福島川								
	福島川								
	福島川								
茨城	大北川								
	東郷川								
	栗山川								
	一宮川								
	養老川								
	小幡川								
	酒白川								
	金目川								
	三田川								
	加治川								
神奈川	鵜川								
	相模川								
	相模川								
	相模川								
	相模川								
	相模川								
	相模川								
	相模川								
	相模川								
	相模川								
新潟	金目川					◎			
	三田川								
	加治川								
	鵜川								
	相模川								
	相模川								
	相模川								
	相模川								
	相模川								
	相模川								
富山	白岩川								
	佐生寺川								
	大聖寺川								
	犀川								
	犀川								
	犀川								
	犀川								
	犀川								
	犀川								
	犀川								
静岡	太田川								
	青羽川								
	太白川					◎			
	梅田川					◎			
	境川					◎			
	日光川								
	高浜川								
	高浜川								
	高浜川								
	高浜川								

河川水辺の国勢調査〔河川版〕実施年度一覧表（二級河川）（その8）

都道府 県名	水系名 (河川名)	平成25年度				平成26年度			
		魚 類	底 生 動 物	植 物 類	陸 上 昆 虫 類 等	魚 類	底 生 動 物	植 物 類	陸 上 昆 虫 類 等
三重	皇弁川								
	三滝川								
	安濃川								
	藤原川								
	赤羽川								
	志原川								
	市木川								
	伊勢路川								
	朝明川					◎			
	相川								
	志登渡川								
	三渡川								
	百々川								
京都	笹雷川								
	大堀川								
	日出川								
	井戸川								
	海蔵川								
	太白川								
	岩田川								
	外城田川								
	顔川								
	陰山路川								
	野田川		●						
	宇川		●						
	竹野川								
伊佐津川									
大手川		●							
佐濃谷川		●							
与保呂川									
大阪	福田川								
	大津川								
	芝田川								
	石津川								
	内川								
	郷井川								
	男里川								
	茶屋川								
	大川								
	春木川								
	津田川								
	近木川								
	佐野川								
栗川									
霧川									
兵庫	市川								
	武庫川								
	千種川								
	岸田川								
	三原川								
	夢前川								
	久田川								
和歌山	明石川								
	湖本川								
	巨高川								
	有田川								
福井	富田川								
	日麗川		●						
	多田川								

河川水辺の国勢調査〔河川版〕実施年度一覧表（二級河川）（その9）

都道府県名	水系名 (河川名)	平成25年度				平成26年度									
		魚類	底生動物	植物	鳥類	両爬・哺乳	魚類	底生動物	植物	鳥類	両爬・哺乳				
鳥取	蒲生川														
	田良川														
	佐陀川														
	加茂川														
岡山	笹ヶ瀬川														
	沼田川														
	黒瀬川														
山口	瀬野川														
	錦川														
	島田川														
	榎野川														
徳島	本埜川														
	厚東川														
	阿武川														
	勝浦川														
高知	加茂川														
	奈半利川														
	松田川														
福岡	茶川														
	那珂川														
	玉島川														
佐賀県	玉田川														
	藤田川														
	大分														
宮崎	歌留川														
	一ツ瀬川														
	五十鈴川														
鹿児島	耳川														
	五ヶ瀬川														
	耳川														
熊本	五ヶ瀬川														
	方之瀬川														
	後勝川														
沖縄	下津浦川														
	上津浦川														
	樋浦川														
	教良木川														
	今泉川														
	岩下川														
	浦川														
	目玉川														
	自洲川														
	臨田川														
	広瀬川														
	町山口川														
	龜川														
河内川															
中洲川															
内野川															
松原川															
上津深江川															
志岐川															
御呂々川															
下津深江川															
高浜川															
大江川															
今瀬川															
一町田川															
早浦川															
龜浦川															
国場川															
合計水系数															13

●は前回までに発表した河川、◎は今回発表の河川

平成26年度河川水辺の国勢調査〔河川版〕とりまとめ対象水系の現地調査実施状況（魚類）

地整	水系名（河川名）	現地調査実施時期				現地調査地区数		
		春	夏	秋	冬	本川	支川 派川	合計
北海道	後志利別川 ◎	2014年6月	2014年7月	2014年10・11月	—	4	0	4
	釧路川 ○	2014年5・6月	2014年8月	2014年10月	—	7	6	13
	頓別川 ※1	2014年6月	2014年8月	2014年10月	—	3	1	4
	斜里川 ※1	—	2014年7月	2014年9月	—	5	0	5
東北	阿武隈川 ○	—	2014年8～9月	2014年9～10月	—	16	13	29
	川内川 ※1	2014年7月	—	2014年10月	—	3	0	3
	閉伊川 ※1	—	2014年8月	2014年10月	—	3	1	4
関東	（利根川水系）利根川本川 ○	2014年5～6月	2014年6月	2014年10・11月	—	20	6	26
	（利根川水系）常陸利根川 ◎	—	2014年6・7月	2014年10月	—	1	8	9
	（利根川水系）中川・綾瀬川 ○	2014年5月	2014年7月	2014年10・11月	—	7	7	14
	（利根川水系）江戸川 ◎	2014年5月	—	2014年10月	—	6	1	7
	（利根川水系）渡良瀬川 ◎	2014年6月	—	2014年11月	—	6	3	9
	（利根川水系）鬼怒川 ◎	2014年5月	—	2014年10月	—	6	0	6
	（利根川水系）小貝川 ◎	2014年5月	—	2014年10月	—	6	0	6
	（利根川水系）烏川・神流川 ◎	—	2014年8・9月	2014年11月	—	4	0	4
	鶴見川 ○	2014年6月	2014年7月	2014年10月	—	11	5	16
富士川 ◎	2014年4月	2014年8月	2014年10月	—	3	3	6	
北陸	荒川（北陸） ◎	2014年5月	2014年8月	2014年10～11月	—	4	0	4
	関川 ◎	2014年5月	2014年8月	2014年10月	—	3	1	4
	小矢部川 ◎	—	2014年7月	2014年10月	—	4	0	4
	手取川 ◎	—	2014年8月	2014年10月	—	3	0	3
	梯川 ◎	—	2014年8月	2014年10月	—	3	0	3
	三面川 ※1	—	2014年9月	2014年10月	—	2	0	2
中部	大井川 ◎	—	2014年8月	2014年11月	2015年2月	4	0	4
	矢作川 ◎	—	2014年6月	2014年10月	—	5	0	5
	（木曾川水系）木曾川 ◎	—	2014年7・8月	2014年10～11月	—	10	0	10
	（木曾川水系）長良川 ◎	—	2014年7・8月	2014年10月	—	10	2	12
	（木曾川水系）揖斐川 ◎	—	2014年7・8月	2014年10月	—	8	8	16
	音羽川 ※1	—	2014年8月	2014年10月	—	4	0	4
	天白川（愛知） ※1	—	2014年7月	2014年10月	—	4	0	4
	梅田川 ※1	—	2014年8月	2014年10月	—	3	1	4
相川 ※1	—	2014年8月	2014年10月	—	2	1	3	
近畿	（淀川水系）木津川 △	—	2014年9月	2014年11月	—	0	3	3
	（淀川水系）淀川 △	—	2014年8・9月	2014年10・11月	—	0	20	20
	大和川 △	—	2014年6～7月	—	—	0	7	7
	北川 ◎	2014年5月	—	2014年11月	—	5	1	6
中国	日野川 ◎	—	2014年7月	2014年10月	—	4	2	6
	斐伊川 ◎	—	2014年7・8月	2014年10月	2015年2・3月	4	5	9
	旭川 ◎	—	2014年7月	2014年9月	—	3	2	5
	太田川 ◎	2014年5月	2014年8・9月	2014年10月	—	5	5	10
	佐波川 ◎	2014年5月	—	2014年10月	—	4	0	4
四国	土器川 ◎	—	2014年8月	2014年10月	—	6	0	6
	重信川 ◎	—	2014年8月	2014年10月	—	4	0	4
	物部川 ◎	2014年6月	2014年9月	—	—	2	0	2
	仁淀川 ◎	2014年6月	2014年9月	—	—	3	0	3
九州	六角川 ◎	2014年6月	2014年9月	2014年10月	—	3	2	5
	本明川 ◎	—	2014年7・8月	2014年10月	—	7	1	8
	球磨川 ◎	—	2014年6・7月	2014年10月	—	8	3	11
	大野川 ◎	—	2014年7月	2014年10月	—	3	1	4
	大淀川 ◎	—	2014年7・8月	2014年11月	—	6	2	8
	川内川 ○	2014年5月	2014年7・8～9月	2014年10・11月	—	7	7	14
合 計		—	—	—	—	254	128	382

注1) 上記の河川は、平成26年度に調査を行った河川のうち、今回とりまとめを行った河川である。

注2) 水系名（河川名）欄の◎は直轄管理区間のみ、○は直轄管理区間及び指定管理区間、△は指定管理区間のみを河川を示し、※1 は二級水系を示す。

注3) 「○月～○月」は月をまたがって調査を行ったことを「○月・○月」はそれぞれの月に調査を行ったことを示す。

平成26年度河川水辺の国勢調査[河川版]とりまとめ対象水系の現地調査実施状況(底生動物)

地整	水系名(河川名)	現地調査実施時期					現地調査地区数		
		初春	春	夏	秋	冬	本川	支川 派川	合計
北海道	後志利別川		2014年6月	2014年7月		2014年12月	4	0	4
	釧路川		2014年5月	2014年7月		2014年12月	5	2	7
	釧路川△		2014年5月	2014年7月		2014年12月	1	3	4
東北	岩木川			2014年8月・ 2014年9月	2014年11月		5	1	6
	高瀬川		2014年5月	2014年8月			8	0	8
	名取川		2014年5月	2014年8月		2015年1月	3	1	4
	雄物川			2014年7月		2014年12月	3	0	3
	子吉川			2014年7月		2014年12月	3	1	4
関東	荒川		2014年6月	2014年8月		2014年12月	10	9	19
	荒川△			2014年7月		2014年12月	0	22	22
	関川		2014年5月	2014年7月		2014年12月	3	1	4
	神通川		2014年6月			2015年1月	3	2	5
中部	大井川	2015年2月		2014年9月		2014年11月	4	0	4
	菊川	2015年2月		2014年8月		2014年12月	4	2	6
	鈴鹿川	2015年3月		2014年7月		2014年12月	4	1	5
近畿	大和川	2015年2月		2014年7月～ 8月		2014年12月	7	3	10
	布留川△			2014年6月～ 7月			7	0	7
	紀の川	2015年2月		2014年8月		2014年12月	6	1	7
中国	千代川			2014年8月		2014年12月	3	1	4
	天神川			2014年7月		2014年12月	2	6	8
	江の川			2014年7月		2015年1月	11	2	13
	佐波川			2014年6月		2014年1月	4	0	4
九州	山国川			2014年6月		2015年1月	6	1	7
	矢部川	2015年2月	2014年5月	2014年8月			4	0	4
	松浦川	2015年2月		2014年7月～ 8月			4	3	7
	緑川	2015年2月		2014年7月	2014年10月		4	4	8
	球磨川	2014年3月		2014年7月		2013年12月	7	2	9
	五ヶ瀬川			2014年7月		2015年1月	4	4	8
	大淀川			2014年7月・ 8月		2014年12月	6	2	8
合計	—	—	—	—	—	135	74	209	

※) 上記の河川は、平成25度に調査を行った河川のうち、今回とりまとめを行った河川である。

※) △は指定区間を示す。

※) 「○月～○月」は月をまたがって調査を行ったことを「○月・○月」はそれぞれの月に調査を行ったことを示す。

平成26年度河川水辺の国勢調査〔河川版〕とりまとめ対象水系の現地調査実施状況（植物・河川環境基図）

地整	水系名（河川名）	現地調査実施時期				植生図作成調査 範囲面積（ha）
		植物相調査	基図調査			
			植生図作成調査	群落組成調査	植生断面調査	
北海道	天塩川	2014年5・7・9月	2014年8・9月	2014年7・8・9月	2014年8・9月	9156.75
	常呂川	—	2014年8・9月	2014年8・9月	2014年8月	2287.10
	十勝川	2014年5・6・7・9月	2014年9～10月	2014年10月	2014年7月	11881.14
東北	米代川	—	2014年9月	2014年9月	2014年9月	2516.95
	最上川	2014年5・6～8・9～ 10月	—	—	—	—
	赤川	2014年6～7・10月	—	—	—	—
関東	久慈川	2014年4～5・6・10月	—	—	—	—
	多摩川 ※	2014年5・6・7・10月	—	—	—	—
	相模川	2014年5・7・10月	—	—	—	—
北陸	信濃川	2014年4～5・6・7・9 ～10月	—	—	—	—
	黒部川	—	2014年10月	2014年10月	2014年10月	949.27
	庄川	—	2014年10月	2014年10月	2014年10月	1064.62
中部	安倍川	—	2014年10・11月	2014年10・11月	2014年10・11月	1465.58
	櫛田川	—	2014年10月	2014年10・11月	2014年10月	516.24
	宮川	2014年6・10月	—	—	—	—
近畿	加古川	—	2014年11月	2014年11月	2014年11月	1026.77
	揖保川	—	2014年10・11月	2014年10・11月	2014年10月	1102.70
	九頭竜川	2014年5・8・10月	—	—	—	—
中国	吉井川	—	2014年11月	2014年11月	2014年11月	1413.89
	高梁川	—	2014年9～10月	2014年9～10月	2014年9～10月	1728.04
	小瀬川	—	2014年11月	2014年11月	2014年10月	187.57
四国	那賀川	2014年5・10月	—	—	—	—
	肱川	—	2014年9・10～11月	2014年9・11月	2014年11月	463.80
九州	遠賀川	2014年6・9月	—	—	—	—
	嘉瀬川	2014年5・9月	—	—	—	—
	白川	2014年10月 ・20015年3月	—	—	—	—
	大野川	2014年6～7・10月	2014年11月	2014年11月	2014年11月	831.51
合計		—	—	—	—	36591.93

注1) 上記の河川は、平成26年度に調査を行った河川のうち、今回とりまとめを行った河川である。

注2) 「○月～○月」は月をまたがって調査を行ったことを「○月・○月」はそれぞれの月に調査を行ったことを示す。

注3) 植生図作成調査範囲面積は、法面を含む調査範囲全体を示す。

※ 指定管理区間を含む。

平成26年度河川水辺の国勢調査[河川版]とりまとめ対象水系の現地調査実施状況(鳥類)

地整	河川名	現地調査実施時期					現地調査スポット数		
		春	繁殖期	秋	越冬期	その他	本川	支川 派川	合計
北海道	石狩川	2014年4月	2014年5～6月	2014年9～11月	2014年11～12月		266	155	421
東北	馬淵川		2014年6月	2014年9月	2015年1月		19	0	19
	北上川	2014年5月	2014年6月	2014年9～10月	2015年1月		378	178	556
中国	日野川	2014年5月	2014年6月	2014年9月	2015年1月		36	13	49
四国	(渡川水系)四万十川	2015年3月	2014年5月	2014年10月	2015年1月	2014年6月	28	55	83
九州	菊池川	2015年3月	2014年6月	2014年9～10月	2015年1月		70	41	111
合計		—	—	—	—	—	797	442	1239

注1) 上記の河川は、平成26年度に調査を行った河川のうち、今回とりまとめを行った河川である。

注2) 「○～○月」は月をまたがって調査を行ったことを「○月・○月」はそれぞれの月に調査を行ったことを示す。

注3) スポット数は、同じ河川距離であっても右岸(R)、左岸(L)、中央(C)をそれぞれ個別に計数した。

注4) スポット数は、集団分布地点を含まない。

平成26年度河川水辺の国勢調査〔河川版〕とりまとめ対象水系の現地調査実施状況（両生類・爬虫類・哺乳類）

地整	水系名（河川名）	現地調査実施時期				現地調査地区数		
		春	夏	秋	冬	本川	支川 派川	合計
中部	豊川	2014年5・6月	2014年7月	2014年10月	2015年1月	5	0	5
近畿	由良川	—	2014年9月	2014年10月	2015年2月	4	0	4
	円山川	2014年5月	2014年6月	2014年9～10月	—	4	2	6
中国	日野川	2014年5～6月	2013年9月	2013年10～11月	—	3	1	4
九州	筑後川	2014年5・6月	2013年8月	2014年10月	2015年2月	7	3	10
	小丸川	2014年5月	2014年7月	2014年10月	2015年1月	3	0	3
	肝属川	2014年6月	2014年7月	2014年11月	2015年1月	4	3	7
合 計		—	—	—	—	30	9	39

注1) 上記の河川は、平成26年度に調査を行った河川のうち、今回とりまとめを行った河川である。

但し、日野川の夏季・秋季は、平成25年度に行なった調査を今回とりまとめたものである。

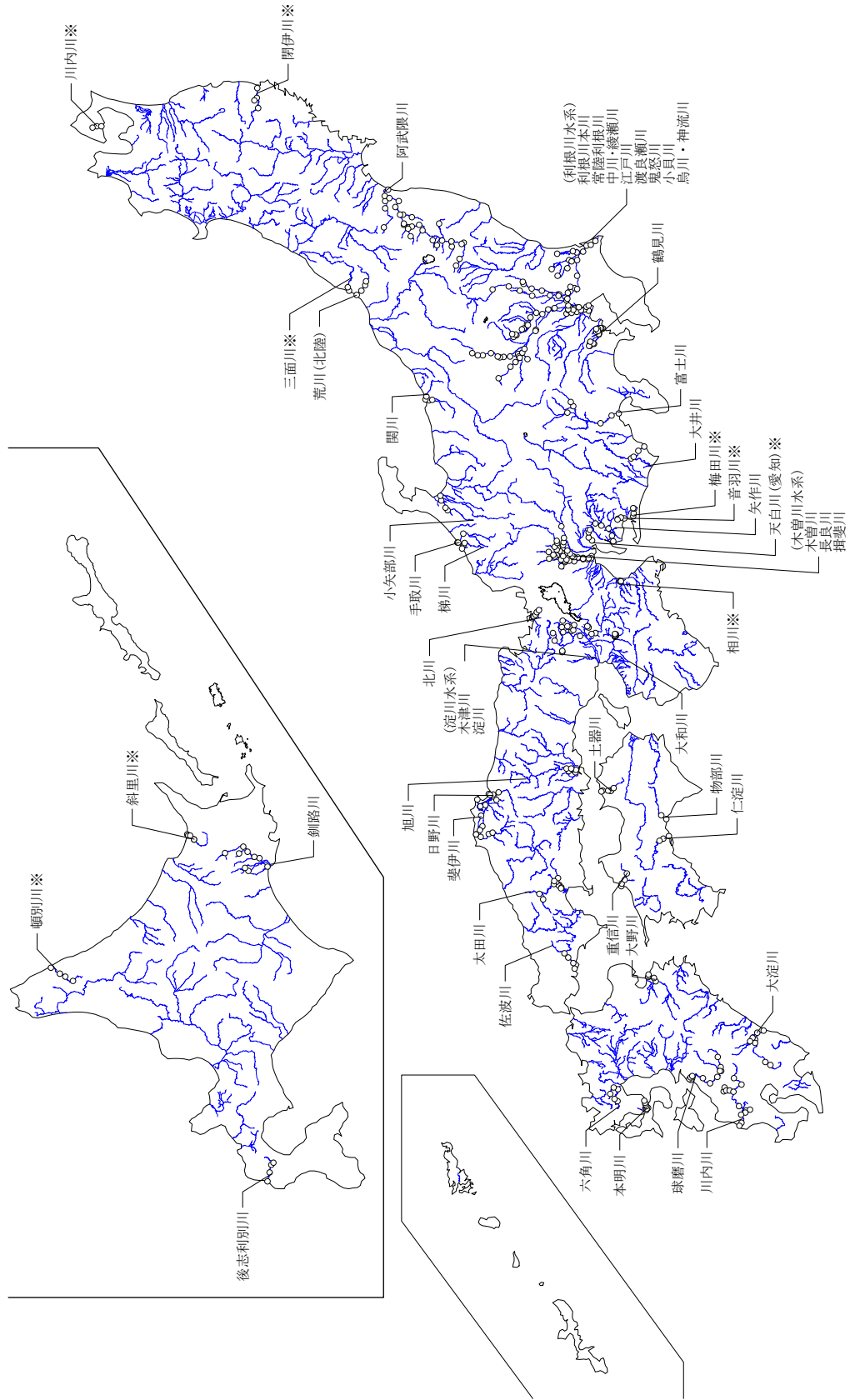
注2) 「〇月～〇月」は月をまたがって調査を行ったことを「〇月・〇月」はそれぞれの月に調査を行ったことを示す。

平成26年度 河川水辺の国勢調査 [河川版] とりまとめ対象水系(河川)の現地調査実施状況表
(陸上昆虫類等)

地整	水系名(河川名)	現地調査実施時期			現地調査地区数		
		春	夏	秋	本川	支川 派川	合計
北海道	留萌川	5月・6月	7月	9月	4	0	4
関東	荒川(下流)	5月	8月	10月	5	0	5
北陸	阿賀野川	5月・5月～6月	7月～8月・8月	9月	10	3	13
	手取川	4月・5月	7月	9月・9月～10月	5	0	5
中部	狩野川	5月	7月	10月	4	1	5
	雲出川	5月	7月	10月	4	1	5
近畿	(淀川水系)瀬田川	4月・5月	6月・7月	10月(12月)	3	0	3
	(淀川水系)猪名川	5月・6月	8月	10月	3	1	4
	(淀川水系)木津川	5月・6月	7月	10月	2	2	4
	(淀川水系)野洲川	4月・5月	6月・7月	10月(12月)	3	0	3
	(淀川水系)淀川	6月	7月	10月	4	6	10
	円山川	5月	7月	10月	4	2	6
	(新宮川水系)熊野川	-	8月	10月	3	1	4
四国	吉野川	5月	7月	9月・10月	3	1	4
九州	番匠川	5月	8月	9月～10月	3	3	6
合計		-	-	-	60	21	81

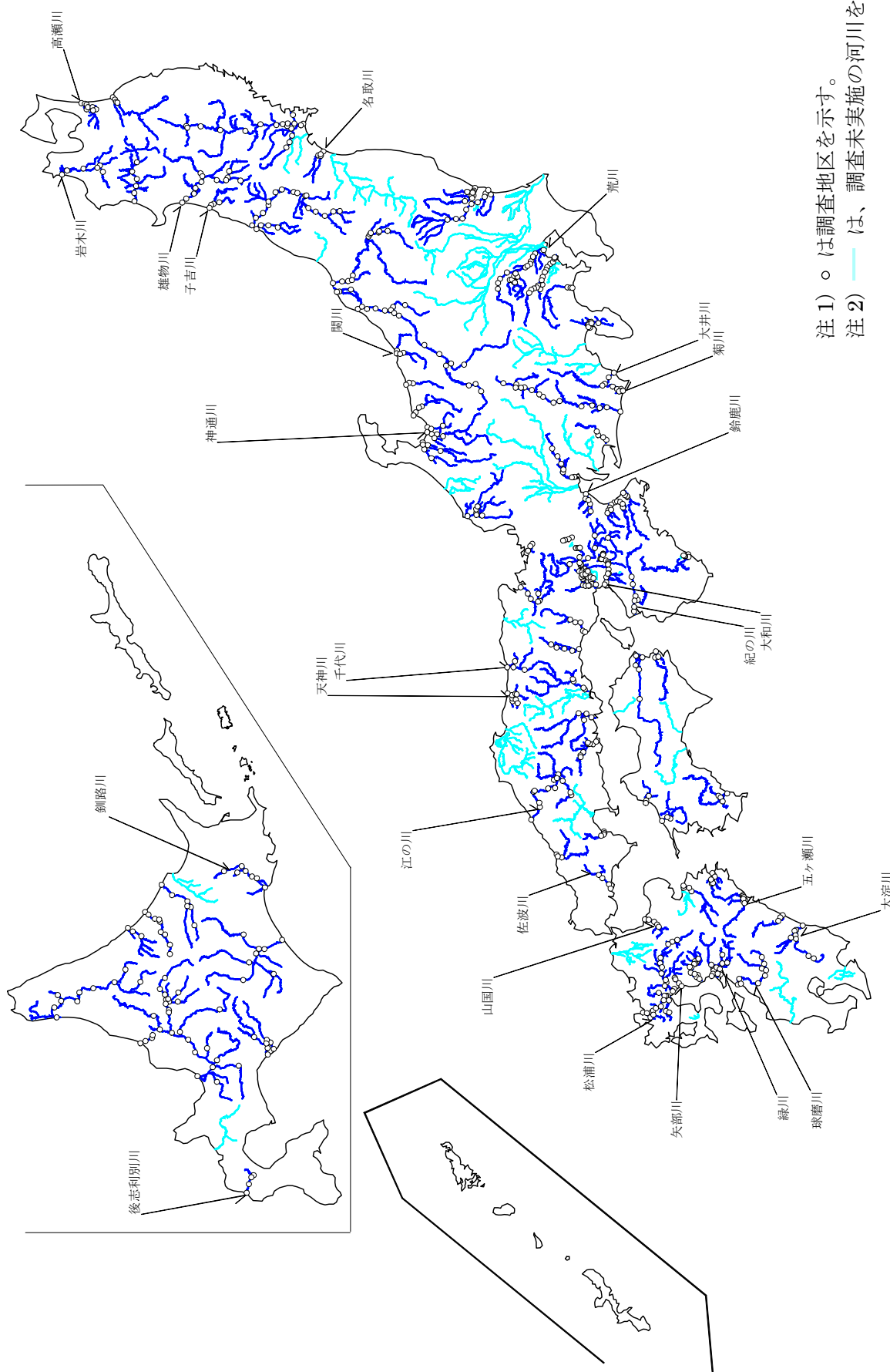
注1) 上記の河川は平成26年度に調査を行った河川のうち、今回取りまとめを行った河川である。

注2) 「○月～○月」は月をまたがって調査を行ったことを「○月・○月」はそれぞれの月に調査を行ったことを示す。



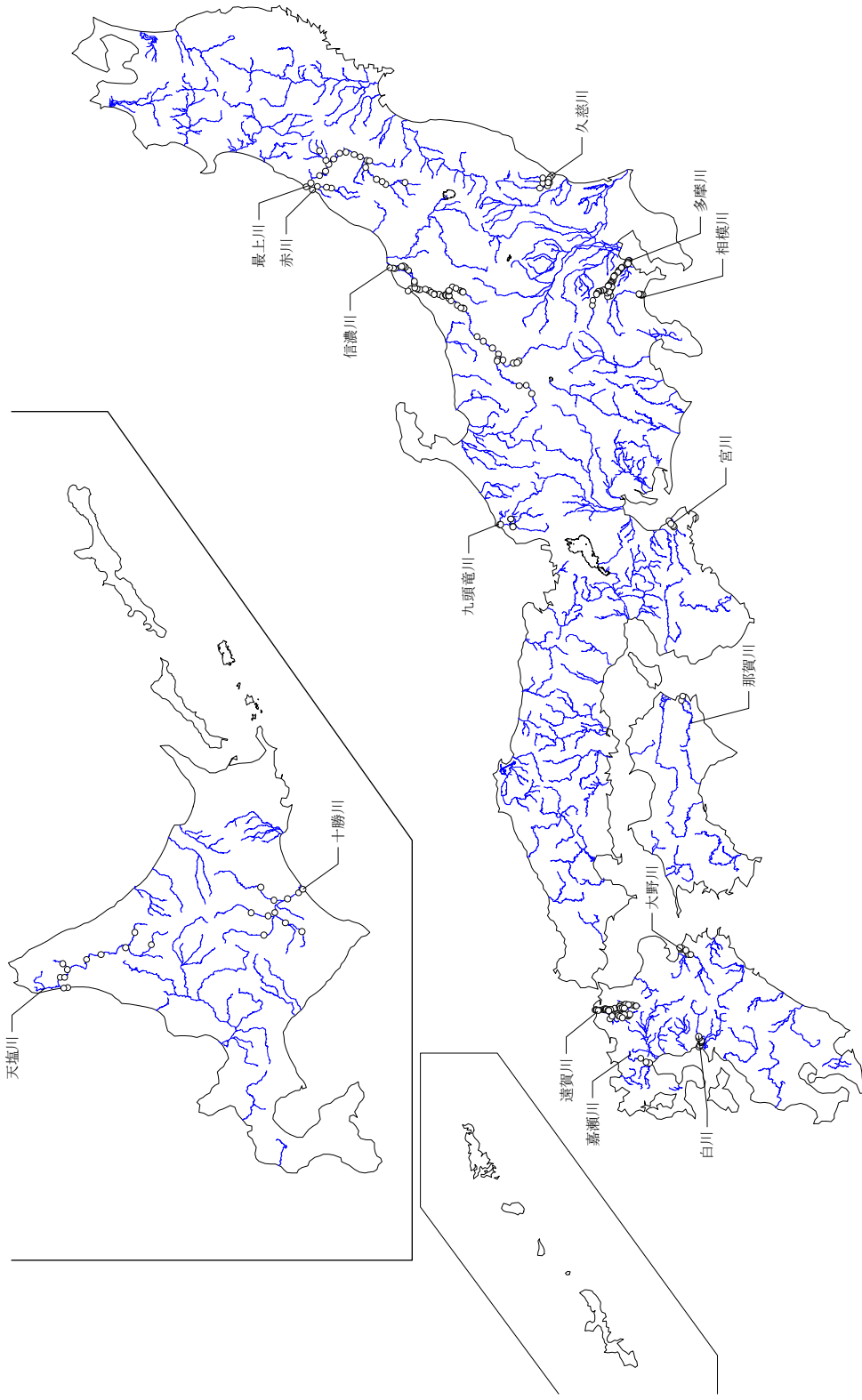
注) ○は調査地区を示す。
 ※は二級水系(河川)を示す。

平成26年度 河川水辺の国勢調査〔河川版〕
 とりまとめ対象水系(河川)位置図(魚類)

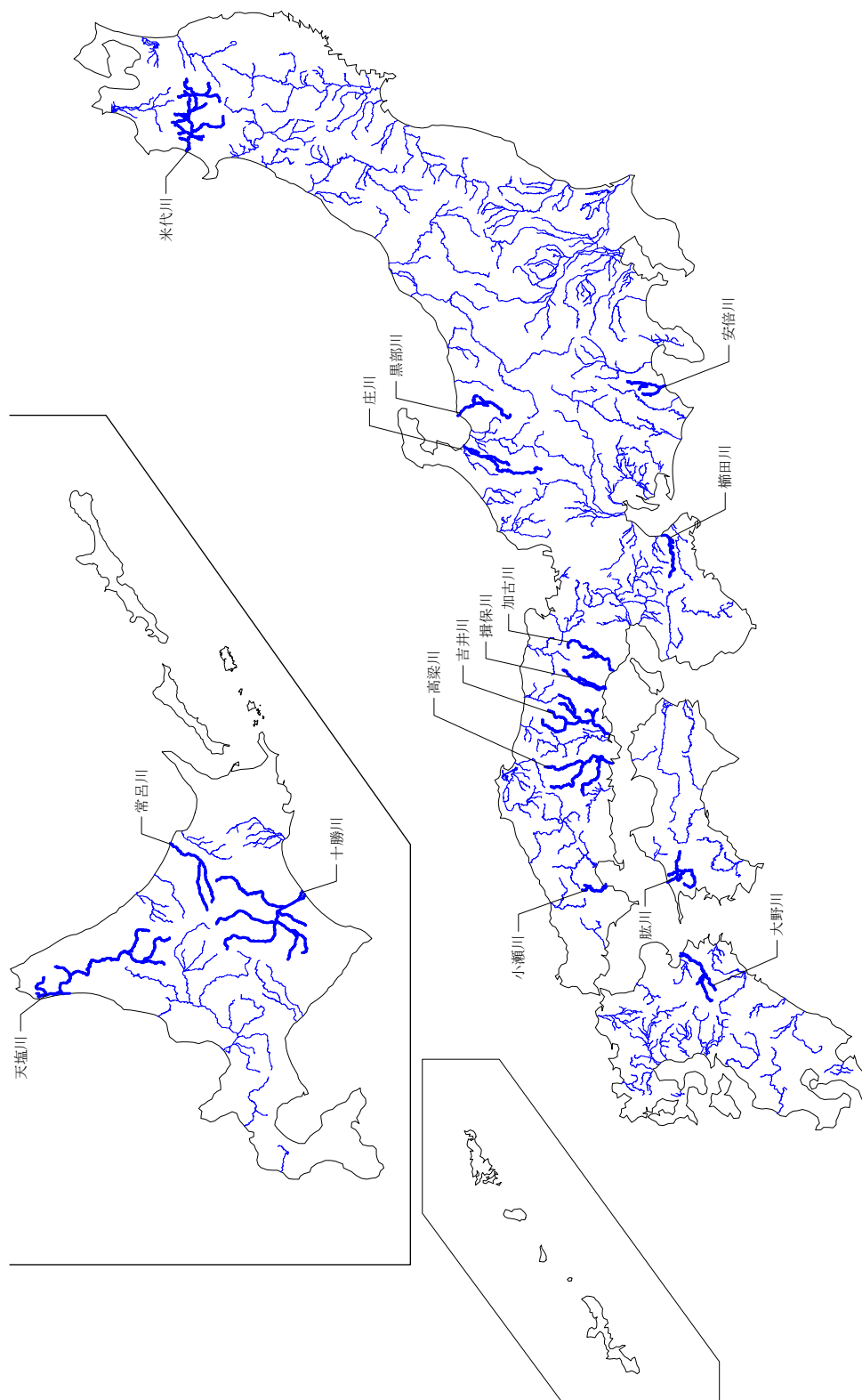


注1) ○ は調査地区を示す。
 注2) — は、調査未実施の河川を示す。

平成26年度 河川水辺の国勢調査〔河川版〕
 とりまとめ対象水系（河川）位置図（底生）

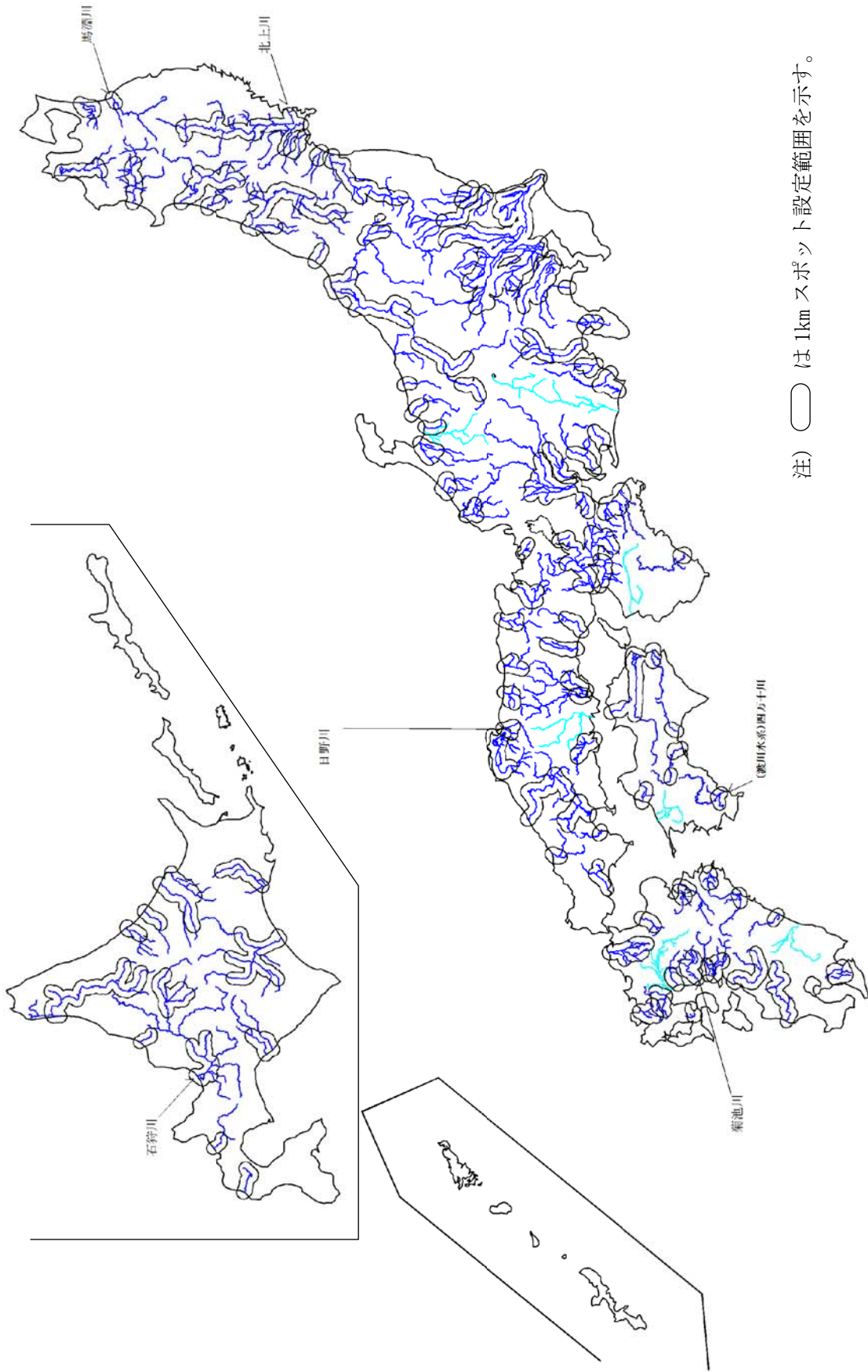


平成 26 年度 河川水辺の国勢調査〔河川版〕
 とりまとめ対象水系（河川）位置図（植物）
 注）○は調査地区を示す。



平成 26 年度 河川水辺の国勢調査 [河川版]
とりまとめ対象水系 (河川) 位置図 (河川環境基図)

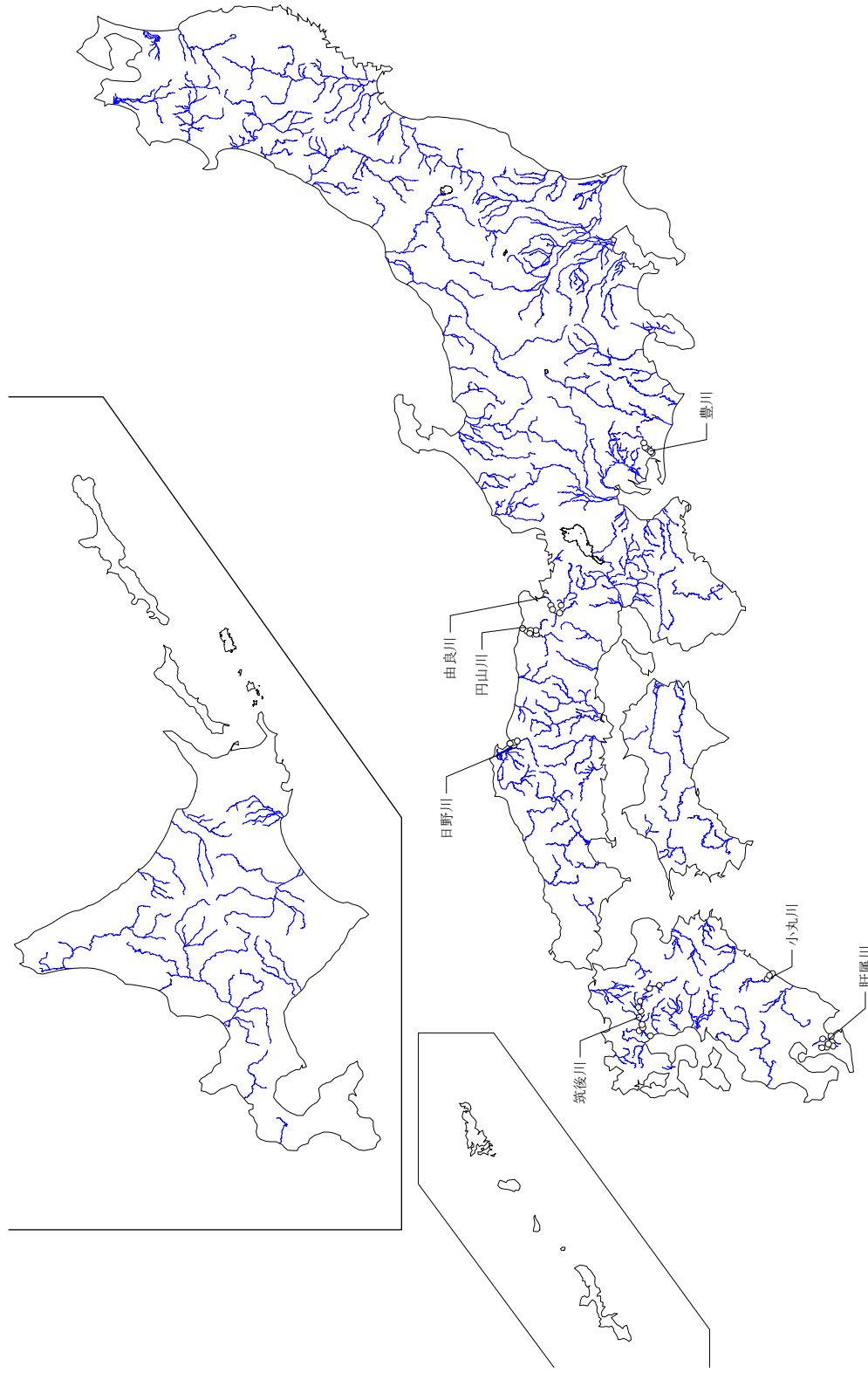
注) 〓は植生図の作成範囲を示す。



注) ○ は 1km スポット 設定範囲を示す。

平成 26 年度 河川水辺の国勢調査 [河川版]

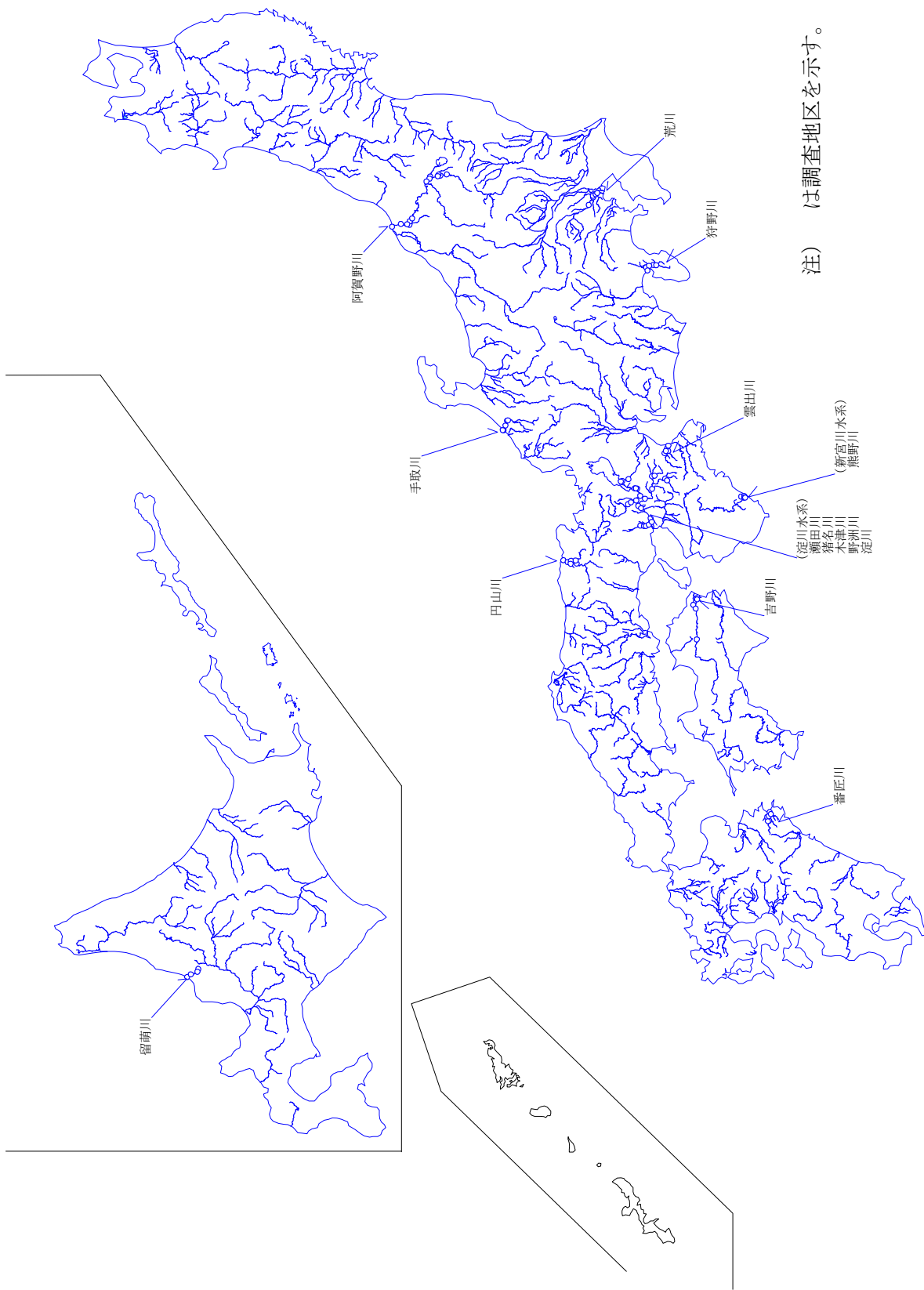
とりまとめ対象水系 (河川) 位置図 (鳥類)



注) ○は調査地区を示す。

平成26年度 河川水辺の国勢調査 [河川版]

とりまとめ対象水系(河川) 位置図 (両生類・爬虫類・哺乳類)



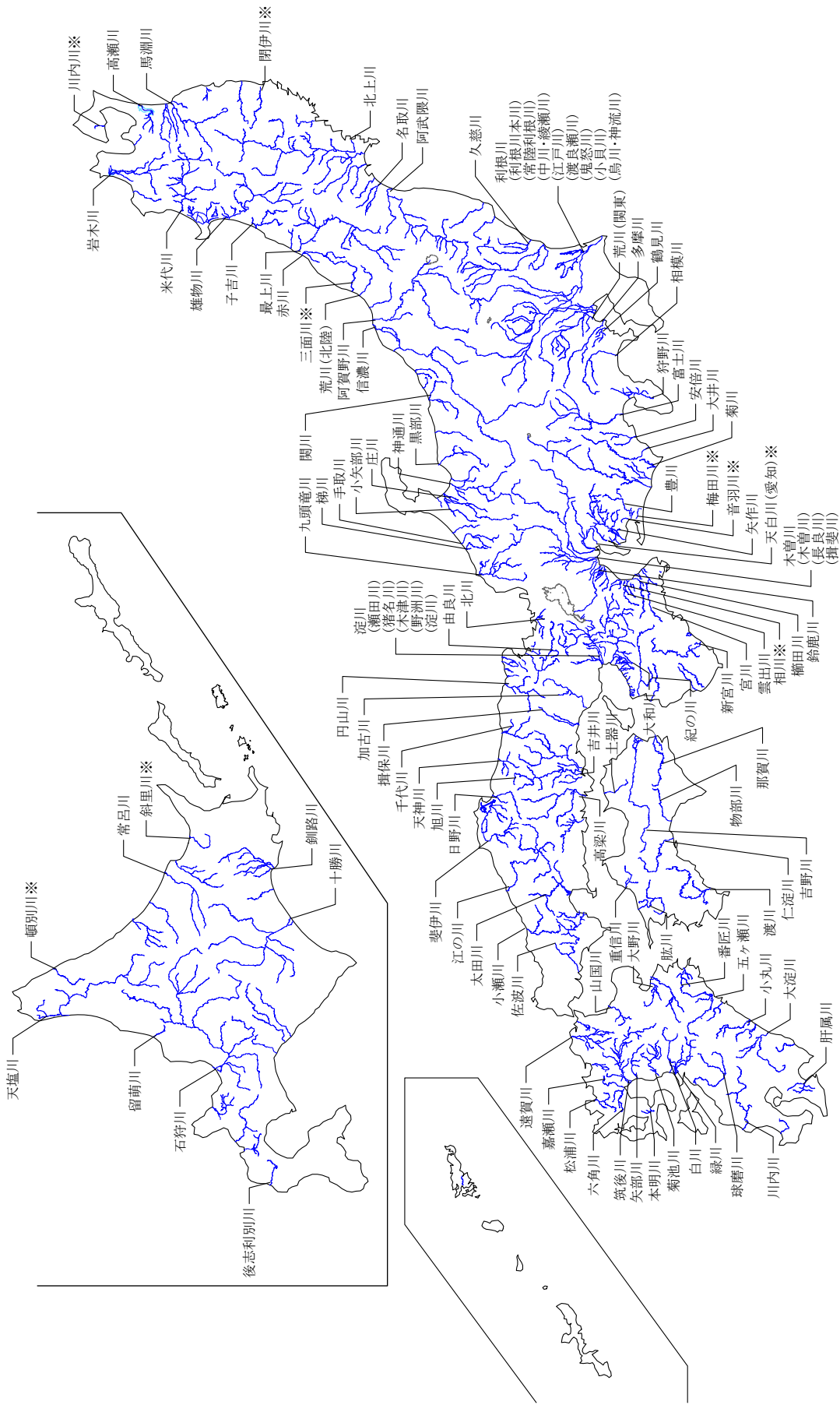
平成 26 年度 河川水辺の国勢調査 [河川版]
とりまとめ対象水系 (河川) 位置図 (陸上昆虫類)

平成26年度 河川水辺の国勢調査〔河川版〕とりまとめ対象水系名一覧（全項目）

地方	水系名（河川名）		地方	水系名（河川名）	
北海道	天塩川	てしおがわ	近畿	由良川	ゆらがわ
	常呂川	ところがわ		(淀川水系) 瀬田川	(よどがわ) せたがわ
	留萌川	るもいがわ		(淀川水系) 猪名川	(よどがわ) いながわ
	石狩川	いしかりがわ		(淀川水系) 木津川	(よどがわ) きつがわ
	後志利別川	しりべしとしべつがわ		(淀川水系) 野洲川	(よどがわ) やすがわ
	釧路川	くしろがわ		(淀川水系) 淀川	(よどがわ) よどがわ
	十勝川	とかがわ		大和川	やまとがわ
	頓別川	※ とんべつがわ		円山川	まるやまがわ
	斜里川	※ しゃりがわ		加古川	かこがわ
	東北	岩木川		いわきがわ	揖保川
高瀬川		たかせがわ	紀の川	きのかわ	
馬淵川		まべちがわ	(新宮川水系) 熊野川	(しんぐうがわ) くまのがわ	
北上川		きたかみがわ	九頭竜川	くずりゅうがわ	
名取川		なとりがわ	北川	きたがわ	
阿武隈川		あぶくまがわ	中国	千代川	せんだいがわ
米代川		よねしろがわ	天神川	てんじんがわ	
雄物川		おものがわ	日野川	ひのがわ	
子吉川		こよしがわ	斐伊川	ひいかわ	
最上川		もがみがわ	江の川	ごうのかわ	
赤川		あかがわ	吉井川	よしいがわ	
川内川		※ かわうちがわ	旭川	あさひがわ	
関伊川		※ へいがわ	高梁川	たかはしがわ	
関東		久慈川	くじがわ	太田川	おおたがわ
	(利根川水系) 利根川本川	(とねがわ) とねがわほんせん	小瀬川	おせがわ	
	(利根川水系) 常陸利根川	(とねがわ) ひたちとねがわ	佐波川	さばがわ	
	(利根川水系) 中川・緩瀬川	(とねがわ) なかがわ・あやせがわ	四国	吉野川	よしのがわ
	(利根川水系) 江戸川	(とねがわ) えどがわ	那賀川	なかがわ	
	(利根川水系) 渡良瀬川	(とねがわ) わたらせがわ	土器川	どきがわ	
	(利根川水系) 鬼怒川	(とねがわ) きぬがわ	重信川	しげのぶがわ	
	(利根川水系) 小貝川	(とねがわ) こかいがわ	肱川	ひじかわ	
	(利根川水系) 鳥川・神流川	(とねがわ) からすがわ・かんながわ	物部川	ものべがわ	
	荒川	あらかわ	仁徳川	にどがわ	
	多摩川	たまがわ	(渡川水系) 四万十川	(わたりがわ) しまんどがわ	
	鶴見川	つるみがわ	九州	遠賀川	おんががわ
	相模川	さがみがわ	山国川	やまくにがわ	
	富士川	ふじかわ	筑後川	ちくごがわ	
	北陸	荒川	あらかわ	矢部川	やべがわ
		阿賀野川	あがのがわ	松浦川	まつうらがわ
		信濃川	しなのがわ	六角川	ろっかくがわ
関川		せきかわ	嘉瀬川	かせがわ	
黒部川		くろべがわ	本明川	ほんみょうがわ	
神通川		じんづうがわ	菊池川	きくちがわ	
庄川		しょうがわ	白川	しらかわ	
小矢部川		おやべがわ	緑川	みどりかわ	
手取川		てとりがわ	球磨川	くまがわ	
梯川		かけはしがわ	大野川	おおのがわ	
三面川		※ みおもてがわ	番匠川	ばんじょうがわ	
中部		狩野川	かのがわ	五ヶ瀬川	ごかせがわ
		安倍川	あべかわ	小丸川	こまるがわ
		大井川	おおいがわ	大淀川	おおよどがわ
	菊川	きくがわ	川内川	せんだいがわ	
	豊川	とよがわ	肝属川	きもつきがわ	
	矢作川	やはしがわ			
	(木曾川水系) 木曾川	(きそがわ) きそがわ			
	(木曾川水系) 長良川	(きそがわ) ながらがわ			
	(木曾川水系) 揖斐川	(きそがわ) いびがわ			
	鈴鹿川	すずかがわ			
	雲出川	くもずがわ			
	櫛田川	くしだがわ			
	宮川	みやがわ			
	音羽川	※ おとわがわ			
	天白川(愛知)	※ てんぱくがわ			
	梅田川	※ うめだがわ			
	相川	※ あいかわ			

注1) 水系名(河川名) 欄の※は二級河川を示す。

注2) 上記の河川は、平成26年度に調査を行った河川のうち、今回とりまとめを行った河川である。



全国一級水系（河川）および
平成26年度とりまとめ対象二級河川位置図