

III. 資料

河川水辺の国勢調査〔河川版〕実施年度一覧表（その2）

地方	水系名（河川名）	平成29年度		平成30年度		平成31年度		平成32年度		平成33年度		平成34年度		平成35年度																																																								
		魚介類	底生動物	魚介類	底生動物	魚介類	底生動物	魚介類	底生動物	魚介類	底生動物	魚介類	底生動物	魚介類	底生動物																																																							
近畿	由良川	●	●	●	●	●	●	●	●	●	●	●	●	●	●																																																							
	淀川	●	●	●	●	●	●	●	●	●	●	●	●	●	●																																																							
	（瀬田川）	●	●	●	●	●	●	●	●	●	●	●	●	●	●																																																							
	（草津川）	●	●	●	●	●	●	●	●	●	●	●	●	●	●																																																							
	（標名川）	●	●	●	●	●	●	●	●	●	●	●	●	●	●																																																							
	（木津川）	●	●	●	●	●	●	●	●	●	●	●	●	●	●																																																							
	（野洲川）	●	●	●	●	●	●	●	●	●	●	●	●	●	●																																																							
	（和川）（併）	●	●	●	●	●	●	●	●	●	●	●	●	●	●																																																							
	（研川）（併）	●	●	●	●	●	●	●	●	●	●	●	●	●	●																																																							
	（日野川）（併）	●	●	●	●	●	●	●	●	●	●	●	●	●	●																																																							
	（安藤川）（併）	●	●	●	●	●	●	●	●	●	●	●	●	●	●																																																							
	（安藤川）（併）	●	●	●	●	●	●	●	●	●	●	●	●	●	●																																																							
	（安藤川）（併）	●	●	●	●	●	●	●	●	●	●	●	●	●	●																																																							
	（東山川）（併）	●	●	●	●	●	●	●	●	●	●	●	●	●	●																																																							
	（東山川）（併）	●	●	●	●	●	●	●	●	●	●	●	●	●	●																																																							
	（東山川）（併）	●	●	●	●	●	●	●	●	●	●	●	●	●	●																																																							
	（東山川）（併）	●	●	●	●	●	●	●	●	●	●	●	●	●	●																																																							
	（東山川）（併）	●	●	●	●	●	●	●	●	●	●	●	●	●	●																																																							
	（東山川）（併）	●	●	●	●	●	●	●	●	●	●	●	●	●	●																																																							
	中国	本和川	●	●	●	●	●	●	●	●	●	●	●	●	●	●																																																						
田山川		●	●	●	●	●	●	●	●	●	●	●	●	●	●																																																							
加古川		●	●	●	●	●	●	●	●	●	●	●	●	●	●																																																							
網保川		●	●	●	●	●	●	●	●	●	●	●	●	●	●																																																							
紀の川		●	●	●	●	●	●	●	●	●	●	●	●	●	●																																																							
新宮川		●	●	●	●	●	●	●	●	●	●	●	●	●	●																																																							
九頭竜川		●	●	●	●	●	●	●	●	●	●	●	●	●	●																																																							
北川		●	●	●	●	●	●	●	●	●	●	●	●	●	●																																																							
千代川		●	●	●	●	●	●	●	●	●	●	●	●	●	●																																																							
天神川		●	●	●	●	●	●	●	●	●	●	●	●	●	●																																																							
日野川		●	●	●	●	●	●	●	●	●	●	●	●	●	●																																																							
斐伊川		●	●	●	●	●	●	●	●	●	●	●	●	●	●																																																							
庄の川		●	●	●	●	●	●	●	●	●	●	●	●	●	●																																																							
高津川		●	●	●	●	●	●	●	●	●	●	●	●	●	●																																																							
吉井川		●	●	●	●	●	●	●	●	●	●	●	●	●	●																																																							
鹿川		●	●	●	●	●	●	●	●	●	●	●	●	●	●																																																							
高梁川		●	●	●	●	●	●	●	●	●	●	●	●	●	●																																																							
丹波川		●	●	●	●	●	●	●	●	●	●	●	●	●	●																																																							
太田川		●	●	●	●	●	●	●	●	●	●	●	●	●	●																																																							
小瀬川		●	●	●	●	●	●	●	●	●	●	●	●	●	●																																																							
佐良川	●	●	●	●	●	●	●	●	●	●	●	●	●	●																																																								
吉野川	●	●	●	●	●	●	●	●	●	●	●	●	●	●																																																								
北条川	●	●	●	●	●	●	●	●	●	●	●	●	●	●																																																								
鹿川	●	●	●	●	●	●	●	●	●	●	●	●	●	●																																																								
物部川	●	●	●	●	●	●	●	●	●	●	●	●	●	●																																																								
仁淀川	●	●	●	●	●	●	●	●	●	●	●	●	●	●																																																								
四国	瀬川	●	●	●	●	●	●	●	●	●	●	●	●	●	●																																																							
	山田川	●	●	●	●	●	●	●	●	●	●	●	●	●	●																																																							
	須後川	●	●	●	●	●	●	●	●	●	●	●	●	●	●																																																							
	矢野川	●	●	●	●	●	●	●	●	●	●	●	●	●	●																																																							
	松浦川	●	●	●	●	●	●	●	●	●	●	●	●	●	●																																																							
	六角川	●	●	●	●	●	●	●	●	●	●	●	●	●	●																																																							
	藤瀬川	●	●	●	●	●	●	●	●	●	●	●	●	●	●																																																							
	本明川	●	●	●	●	●	●	●	●	●	●	●	●	●	●																																																							
	菊池川	●	●	●	●	●	●	●	●	●	●	●	●	●	●																																																							
	白川	●	●	●	●	●	●	●	●	●	●	●	●	●	●																																																							
	緑川	●	●	●	●	●	●	●	●	●	●	●	●	●	●																																																							
	黒瀬川	●	●	●	●	●	●	●	●	●	●	●	●	●	●																																																							
	大分川	●	●	●	●	●	●	●	●	●	●	●	●	●	●																																																							
	大野川	●	●	●	●	●	●	●	●	●	●	●	●	●	●																																																							
	五ヶ瀬川	●	●	●	●	●	●	●	●	●	●	●	●	●	●																																																							
小丸川	●	●	●	●	●	●	●	●	●	●	●	●	●	●																																																								
大濠川	●	●	●	●	●	●	●	●	●	●	●	●	●	●																																																								
川内川	●	●	●	●	●	●	●	●	●	●	●	●	●	●																																																								
庄風川	●	●	●	●	●	●	●	●	●	●	●	●	●	●																																																								
九州	合 計 水 系 数	54	27	21	23	26	25	20	36	35	42	47	27	25	26	38	32	33	26	31	25	31	27	27	33	29	31	27	25	25	21	19	23	24	20	24	21	19	23	24	23	25	18	25	23	18	23	19	20	26	25	31	29	31	23	18	21	28	20	30	30	28	22	25	24	22	37	18	26	21
	合 計 河 川 数	67	30	24	25	29	31	23	23	39	42	43	47	51	31	27	31	39	34	38	30	28	33	31	29	39	32	32	30	25	27	21	19	24	24	23	25	21	21	22	22	25	25	25	19	24	27	20	20	27	26	32	30	31	26	18	24	30	21	26	29	25	27	31	25	43	18	27	21	

注) 二級河川神戸川は平成28年8月1日付で、一級河川斐伊川水系に編入されたため、平成29年度及び平成30年度に神戸川で実施された魚介類調査は斐伊川水系の調査として扱うこととし、該年度に●を追加した。
注) 平成29年度底生動物調査では、淀川(淀川)と淀川(安藤川)を統合して河川として扱った。

河川水辺の国勢調査〔河川版〕実施年度一覧表（一級河川）（その4）

地方	水名(河川名)	平成15年度		平成16年度		平成17年度		平成18年度		平成19年度		平成20年度		平成21年度		平成22年度		平成23年度		平成24年度		平成25年度				
		魚介類	底生動物	魚介類	底生動物	魚介類	底生動物	魚介類	底生動物	魚介類	底生動物	魚介類	底生動物	魚介類	底生動物	魚介類	底生動物	魚介類	底生動物	魚介類	底生動物	魚介類	底生動物	魚介類	底生動物	
近畿	由良川																									
	淀川																									
	(瀬田川)																									
	(草津川)																									
	(栲名川)																									
	(木津川)																									
	(野洲川)																									
	(淀川)																									
	(和川) (併)																									
	(研川) (併)																									
	(日野川) (併)																									
	(安藤川) (併)																									
	(愛知川) (併)																									
	(奈良川) (併)																									
	(淡川) (併)																									
	(東瀬川) (併)																									
	(東瀬川) (併)																									
	(東瀬川) (併)																									
	(東瀬川) (併)																									
	(天野川) (併)																									
	(茶臼川) (併)																									
	本和川																									
	田山川																									
	加古川																									
網保川																										
紀の川																										
新宮川																										
九頭竜川																										
北川																										
千代川																										
天神川																										
日野川																										
斐伊川																										
江の川																										
高津川																										
吉井川																										
鹿川																										
高梁川																										
丹波川																										
太田川																										
小瀬川																										
佐渡川																										
吉野川																										
北条川																										
藤川																										
物部川																										
仁淀川																										
瀬川																										
瀬川																										
山田川																										
須後川																										
矢野川																										
松浦川																										
六角川																										
藤瀬川																										
本明川																										
菊池川																										
白川																										
緑川																										
黒瀬川																										
大分川																										
大野川																										
番匠川																										
五ヶ瀬川																										
小丸川																										
大湫川																										
川内川																										
肝風川																										
合 計 水 系 数	24	24	25	26	27	28	29	30	31	32	33	34	35	36	37	38	39	40	41	42	43	44	45	46		
合 計 河 川 数	29	29	31	31	31	32	33	34	35	36	37	38	39	40	41	42	43	44	45	46	47	48	49	50		

平成25年度のうち、◎は直轄管理区間のみ、○は指定管理区間のみの河川、△は指定管理区間のみの河川

河川水辺の国勢調査〔河川版〕実施年度一覧表（二級河川）（その7）

都道府県名	水系名 (河川名)	平成25年度				
		魚類	底生動物	植物	鳥類	両生・爬虫類等
北海道	頓別川					
	網走川					
	安平川					
	宗谷川					
	余市川					
	生花苗川					
	重間川					
	朱太川					
	加内川					
	新井田川	◎				
青森	奥入瀬川					
	五戸川					
	野内川					
	赤石川	◎				
	間伊川					
	久慈川					
	気仙川					
	小本川					
	七北田川	◎				
	馬場目川					
宮城	日向川					
	真野川					
	新田川					
	請戸川					
	本戸川					
	夏生川					
	鮫川					
	大北川					
	成田川					
	栗山川					
千葉	一宮川					
	養老川					
	小櫃川					
	酒匂川					
	金目川					
	三田川					
	加治川					
	鶴石川					
	棚川					
	柗崎川	◎				
富山	白岩川					
	仏生寺川					
	大聖寺川					
	備前川	◎				
	野川					
	太田川					
	香羽川					
	天白川					
	梅田川					
	境川					
石川	日光川					
	高浜川					
	高尾川					
	高尾川					
	高尾川					
	高尾川					
	高尾川					
	高尾川					
	高尾川					
	高尾川					

河川水辺の国勢調査〔河川版〕実施年度一覧表（二級河川）（その8）

都道府県名	水系名 (河川名)	平成25年度			
		魚類	底生動物	植物	陸上・爬虫類等
三重	員弁川				
	三滝川				
	安濃川				
	磯部川				
	赤羽川				
	志原川				
	吉木川				
	伊勢路川				
	朝明川				
	相川				
	志摩茂川				
	三滝川				
	百々川				
	笹雷川				
	大瀧川				
	日出川				
	井戸川				
	海蔵川				
	大日川				
	岩田川				
外城田川					
前川					
松山路川					
野田川					
宇川					
竹野川					
伊佐津川					
大手川					
伊勢谷川					
与保呂川					
福田川					
大津川					
芦田川					
石津川					
内山					
鷹住川					
勇里川					
赤碓川					
大川					
春木川					
津田川					
近木川					
佐野川					
重川					
香川					
井川					
武庫川					
千種川					
岸田川					
三原川					
礪波川					
矢田川					
伊石川					
洲本川					
白高川					
有田川					
富田川					
日置川					
南川					
多田川					
京都	宇川				
	宇川				
	伊佐津川				
	大手川				
	伊勢谷川				
	与保呂川				
	福田川				
	大津川				
	芦田川				
	石津川				
大阪	内山				
	鷹住川				
	勇里川				
	赤碓川				
	大川				
	春木川				
	津田川				
	近木川				
	佐野川				
	重川				
兵庫	香川				
	井川				
	武庫川				
	千種川				
	岸田川				
	三原川				
	礪波川				
	矢田川				
	伊石川				
	洲本川				
和歌山	白高川				
	有田川				
	富田川				
福井	日置川				
	南川				
	多田川				

河川水辺の国勢調査〔河川版〕実施年度一覧表（二級河川）（その9）

都道府県名	水系名 (河川名)	平成25年度				
		魚類	底生動物	植物	鳥類	両生・爬虫類等
鳥取	蒲生川					
	由良川					
	佐波川					
	加茂川					
岡山	笹ヶ瀬川	◎				
	沼田川					
広島	黒瀬川					
	瀬野川					
山口	錦川					
	島田川					
	穂野川					
	木原川					
	厚東川					
	阿武川					
	勝浦川					
	加茂川					
	奈佐利川					
	松田川					
徳島	桑川					
	那珂川					
愛媛	玉高川					
	堀田川					
高知	大分					
	一ツ瀬川					
福岡	五十鈴川	◎				
	更田川					
佐賀県	広渡川					
	方之瀬川	◎				
大分	役勝川					
	下津浦川					
	上津浦川					
	楠重川					
	教良木川					
	今泉川					
	全津川					
	岩下川					
	浦川					
	目玉川					
宮崎	白洲川					
	隅田川					
	広瀬川					
	町山口川					
	亀川					
	河内川					
	中洲川					
	内野川					
	松原川					
	上津深江川					
鹿児島	志岐川					
	都呂々川					
	下津深江川					
	高峯川					
	本江川					
	今富川					
	阿田川					
	路木川					
	早浦川					
	亀浦川					
沖縄	国場川					
	合計	13	0	0	0	0

●は前期までに発表した河川、◎は今回発表の河川

平成25年度河川水辺の国勢調査〔河川版〕とりまとめ対象水系の現地調査実施状況（魚類）

地整	水系名（河川名）	現地調査実施時期				現地調査地区数		
		春	夏	秋	冬	本川	支川 派川	合計
北海道	湧別川 △	-	-	2013年10月	-	3	2	5
	石狩川 ◎	2013年6月	-	2013年10月	-	11	13	24
東北	高瀬川 △	2013年6月	-	2013年11月	-	2	3	5
	馬淵川 ○	-	2013年7・8月	2013年10・11月	-	7	3	10
	鳴瀬川 ○	-	2013年8月	2013年10・11月	-	8	2	10
	新井田川 ※1	2013年6月	-	2013年11月	-	3	0	3
	赤石川 ※1	2013年6月	-	2013年10月	-	3	0	3
	七北田川 ※1	-	2013年8月	2013年10月	-	4	1	5
	関東	荒川（関東） △	-	2013年8月	2013年10～11月	2014年3月	0	22
	相模川 △	2013年5月	-	2012年10月	-	4	1	5
北陸	姫川 ◎	2013年6月	2013年7・8月	2013年10～11月	-	3	0	3
	柿崎川 ※1	-	2013年7月	2013年10月	-	2	0	2
	犀川 ※1	-	2013年6～8月	2013年10～11月	-	6	0	6
中部	菊川 ○	-	2013年8月	2013年11月	2014年3月	6	3	9
	豊川 △	-	2013年8月	2013年10月	-	0	6	6
	木曾川（木曾川） △	-	2013年8月	2013年10月	-	1	2	3
	木曾川（長良川） △	-	2013年8月	2013年10～11月	-	2	0	2
	木曾川（揖斐川） △	-	2013年8月	2013年10月	-	0	2	2
	鈴鹿川 ◎	2013年5月	2013年8月	2013年11月	-	4	1	5
	宮川 ◎	2013年5～6月	2013年7～8月	2013年10～11月	-	4	0	4
	近畿	淀川（安威川） △	-	-	2013年11月	-	3	19
	大和川 △	-	-	2013年11月	-	0	7	7
	紀の川 ◎	-	2013年8～9月	2013年10月	2014年2月	6	1	7
	九頭竜川 △	2013年5月	-	2012年10～11月	-	2	3	5
	野田川 ※1	-	2013年7月	2013年11月	-	3	0	3
	宇川 ※1	-	2013年7・8月	2013年11月	-	3	0	3
	大手川 ※1	-	2013年7月	2013年11月	-	3	0	3
	佐濃谷川 ※1	-	2013年7月	2013年11月	-	3	0	3
	日置川 ※1	-	2013年9月	2013年10月	-	3	0	3
中国	天神川 ◎	-	2013年8月	2013年11月	-	2	6	8
	江の川 ◎	-	2013年7月	2013年10～11月	-	11	2	13
	高津川 ◎	2013年5月	-	2013年9～10月	-	3	1	4
	笹ヶ瀬川 ※1	-	2013年8月	2013年10月	-	3	3	6
九州	山国川 △	-	-	2013年10月	-	3	3	6
	嘉瀬川 ◎	2013年5月	2013年8月	2013年10月	-	4	0	4
	白川 ◎	-	2013年7月	2013年10月	-	5	0	5
	緑川 ◎	-	2013年7・9月	2013年10～11・12月	-	4	4	8
	番匠川 ◎	-	2013年7月	2013年10月	-	3	3	6
	小丸川 △	-	2013年9月	2013年11月	-	4	1	5
	五十鈴川 ※1	-	2013年9・10月	2013年11・12月	-	9	1	10
	役勝川 ※1	-	2013年10月	2013年11月	-	4	1	5
合 計		-	-	-	-	154	116	270

注1) 上記の河川は、平成25年度に調査を行った河川のうち、今回とりまとめを行った河川である。

注2) 水系名（河川名）欄の◎は直轄管理区間のみ、○は直轄管理区間及び指定管理区間、△は指定管理区間のみを河川を示し、※1 は二級水系を示す。

注3) 「○月～○月」は月をまたがって調査を行ったことを「○月・○月」はそれぞれの月に調査を行ったことを示す。

平成25年度河川水辺の国勢調査[河川版]とりまとめ対象水系の現地調査実施状況(底生動物)

地整	水系名(河川名)	現地調査実施時期					現地調査地区数		
		初春	春	夏	秋	冬	本川	支川 派川	合計
北海道	石狩川	2014年2月		2013年7月		2013年11月 ～12月	11	13	24
	湧別川△				2013年10月	2013年12月	3	2	5
関東	相模川	2014年2月		2013年8月		2013年11月	3	0	3
北陸	姫川		2013年6月	2013年8月		2013年11月	3	0	3
	黒部川			2013年9月		2013年11月	4	0	4
	小矢部川			2013年6月		2014年1月	3	0	3
中部	宮川	2014年3月		2013年7月		2013年12月	4	0	4
近畿	瀬田川(淀川水系)	2014年1月		2013年8月			4	0	4
	猪名川(淀川水系)			2013年7月		2013年12月	4	1	5
	木津川(淀川水系)			2013年7月		2013年12月	1	1	2
	野洲川(淀川水系)	2014年1月		2013年8月			4	0	4
	淀川(淀川水系)			2013年7月		2013年12月・ 2014年1月	4	6	10
	安威川(淀川水系)△					2013年12月	3	19	22
	佐保川(大和川水系)△				2013年11月		0	7	7
	加古川			2013年8月		2014年1月	5	0	5
	揖保川			2013年8月		2014年1月	5	0	5
	北川	2014年2月		2013年8月			4	1	5
四国	重信川	2014年1月		2013年7月			3	0	3
	肱川	2014年1月		2013年7月			3	0	3
九州	筑後川	2014年2月	2013年5月	2013年8月			8	4	12
	六角川	2014年2月		2013年7月			3	1	4
合計		—	—	—	—	—	82	55	137

注1) 上記の河川は、平成24年度に調査を行った河川のうち、今回とりまとめを行った河川である。

注2) △は指定区間を示す。

注3) 「○月～○月」は月をまたがって調査を行ったことを「○月・○月」はそれぞれの月に調査を行ったことを示す。

平成25年度河川水辺の国勢調査〔河川版〕とりまとめ対象水系の現地調査実施状況(植物・河川環境基図)

地整	水系名(河川名)	現地調査実施時期				植生図作成調査 範囲面積(ha)
		植物相調査	基図調査			
			植生図作成調査	群落組成調査	植生断面調査	
北海道	渚滑川	—	2013年8月	2013年8月	2013年8月	675.11
東北	北上川	—	2013年10～11月	2013年10～11月	2013年10～11月	4729.72
	名取川	2013年5～6・7・10月	—	—	—	—
北陸	信濃川	—	2013年9～10・11月	2013年9～10月	2013年9～10月	13498.64
	関川	—	2013年7～8・10月	2013年10月	2013年10月	260.48
	常願寺川	—	2013年10月	2013年10月	2013年10月	896.17
	手取川	—	2013年10月	2013年10月	2013年10月	560.81
	梯川	—	2013年10月	2013年10月	2013年10月	1149.97
中部	狩野川	2013年5・6・10月	2013年11月	2013年11月	2013年11月	470.82
	大井川	—	2013年10月	2013年10月	2013年10月	2021.99
	菊川	—	2013年10～11月	2013年10～11月	2013年10～11月	207.97
	矢作川	2013年5・9月	2013年9月	2013年10月	2013年9月	1510.80
	雲出川	—	2013年10月	2013年10月	2013年10月	637.68
	櫛田川	2013年5・10月	—	—	—	—
中国	高梁川	2013年6・9～10月	—	—	—	—
	芦田川	—	2013年11～12月	2013年11～12月	2013年11～12月	918.29
四国	吉野川	2013年5・10～11月	—	—	—	—
	渡川	—	2013年10～11月	2013年10～11月	2013年10～11月	988.91
九州	松浦川	2013年5・9月	—	—	—	—
	本明川	2013年5・8・10月	—	—	—	—
	菊池川	—	2013年9・10月	2013年11月	2013年11月	1128.30
	大淀川	—	2013年6～10月	2013年8～10月	2013年9～10月	1891.79
	肝属川	—	2013年9・10月	2013年10・11月	2013年9・10・11月	449.40
合 計		—	—	—	—	31996.85

注1) 上記の河川は、平成25年度に調査を行った河川のうち、今回とりまとめを行った河川である。

注2) 「〇月～〇月」は月をまたがって調査を行ったことを「〇月・〇月」はそれぞれの月に調査を行ったことを示す。

注3) 植生図作成調査範囲面積は、法面を含む調査範囲全体を示す。

平成25年度河川水辺の国勢調査[河川版]とりまとめ対象水系の現地調査実施状況(鳥類)

地整	水系名(河川名)	現地調査実施時期					現地調査スポット数		
		春	繁殖期	秋	越冬期	その他	本川	支川 派川	合計
北海道	留萌川	2013年5月	2013年6月	2013年10月	2013年12月 ～2014年1月		26	0	26
	釧路川	2013年4月	2013年6月	2013年10月	2013年12月 ～2014年1月		123	16	139
	十勝川	2013年4月	2013年5月・7月	2013年9月	2013年12月		166	189	355
東北	岩木川		2013年6月		2013年12月		115	43	158
	阿武隈川	2013年5月	2013年5月～7月	2013年9～10月	2014年1月		299	50	349
関東	那珂川	2013年5月	2013年6月	2013年9月～10月	2014年1月		155	19	174
	多摩川	2013年4月 ・2014年3月	2013年6月	2013年8月～9月	2014年1月	2013年11月(秋渡り 期後期～越冬前期)	149	95	244
	鶴見川	2013年5月 ・2014年3月	2013年6月	2013年8月～9月	2014年1月	2013年11月(秋渡り 期後期～越冬前期)	32	15	47
北陸	阿賀野川	2013年4月	2013年6月	2013年9月	2013年11～12月		129	20	149
中部	安倍川	2013年5月～6月	2013年6月～7月	2013年9月	2014年1月		47	20	67
	庄内川	2013年4月	2013年6月	2013年9月	2014年1月		116	16	132
	雲出川	2014年3月	2013年6月	2013年9月	2013年12月		34	17	51
近畿	九頭竜川	2013年5月	2013年6月	2013年10月	2013年11月～12月		28	6	34
中国	旭川	2013年4月～5月	2013年6月	2013年9月～10月	2014年1月		35	26	61
	小瀬川	2013年5月	2013年6月～7月	2013年9月	2014年1月		18	0	18
九州	川内川	2013年4月～5月	2013年6月～7月	2013年8月・11月	2014年1月		122	16	138
合計		—	—	—	—	—	1594	548	2142

注1) 上記の河川は、平成23年度に調査を行った河川のうち、今回とりまとめを行った河川である。

注2) 「○～○月」は月をまたがって調査を行ったことを「○月・○月」はそれぞれの月に調査を行ったことを示す。

注3) スポット数は、同じ河川距離であっても右岸(R)、左岸(L)、中央(C)をそれぞれ個別に計数した。

注4) スポット数は、集団分布地点を含まない。

平成25年度河川水辺の国勢調査〔河川版〕とりまとめ対象水系の現地調査実施状況（両生類・爬虫類・哺乳類）

地整	水系名（河川名）	現地調査実施時期				現地調査地区数		
		春	夏	秋	冬	本川	支川 派川	合計
北海道	天塩川	2013年5～6月	2013年7～9月	2013年9～11月	2013年12月～ 2014年1・2月	10	3	13
	沙流川	2013年6月	2013年7～10月	2013年11・12月	2014年1～2月	3	0	3
東北	岩木川	2013年5月	2013年7月	2013年9月	2014年1月	5	1	6
	名取川	2013年6月	2013年7月	2013年9月	2014年1月	2	1	3
	阿武隈川	2013年5～6月	2013年7月	2013年9～10月	2014年1月	11	1	12
	雄物川	2013年5月	2013年6・7月	2013年10月	2013年12月 2014年1月	6	3	9
関東	利根川（利根川本川）	2013年6月	2013年6・7月	2013年9～11月	2013年12月 2014年2月	11	2	13
	利根川（常陸利根川）	—	2013年6月	2013年10月	2014年2月	0	9	9
	利根川（中川・綾瀬川）※	2014年3月	2013年6・7月	2013年10・11月	2014年2月	7	7	14
	利根川（江戸川）	—	2013年6・7月	2013年10・11月	2014年2月	6	1	7
	利根川（渡良瀬川）	2013年6月	2013年8月	2013年9・10月	2013年12月 2014年2・3月	5	1	6
	利根川（鬼怒川）	—	2013年5月	2013年10～11月	2014年3月	6	0	6
	利根川（小貝川）	—	2013年5月	2013年10月	2014年3月	6	0	6
	利根川（烏川・神流川）	2013年5月	2013年7月	2013年10～11月	2014年2月	5	1	6
北陸	富士川	2013年5月	2013年7月	2013年9月	—	3	3	6
	荒川（北陸）	2013年5月	2013年8月	2013年10～11月	2014年1月	4	0	4
	神通川	2013年6月	2013年7月	2013年10月	—	3	3	6
中部	手取川	—	2013年8月	2013年10月	—	5	0	5
	狩野川	2013年5・6月	2013年6・7月	2013年11月	2014年3月	3	1	4
	木曾川（木曾川）	2013年5月	2013年7～8月	2013年10月	2013年12月 2014年1月	14	0	14
	木曾川（長良川）	2013年5月	2013年7～8月	2013年10月	2013年12月 2014年1月	9	1	10
	木曾川（揖斐川）	2013年5月	2013年7月	2013年10～11月	2013年12月 2014年1月	10	6	16
近畿	宮川	2013年6月	2013年7月	2013年9月	—	3	0	3
近畿	新宮川	2014年3月	2013年6月	2013年10月	2014年1月	3	1	4
中国	太田川	2013年5月	2013年7～8月	2013年10月	2014年2～3月	6	2	8
四国	土器川	2013年5月	2013年7月	—	2014年1月	2	0	2
九州	矢部川	2013年5月	2013年8月	2013年10月	2014年1月	3	0	3
	緑川	—	2013年6月	2013年10月	2014年2月	4	4	8
	五ヶ瀬川	—	2013年7月	2013年11月	2014年2月	3	6	9
	大淀川	2013年6月	2013年8月	2013年11月	—	6	2	8
合計		—	—	—	—	164	59	223

注1) 上記の河川は、平成25年度に調査を行った河川のうち、今回とりまとめを行った河川である。

注2) 「〇月～〇月」は月をまたがって調査を行ったことを「〇月・〇月」はそれぞれの月に調査を行ったことを示す。

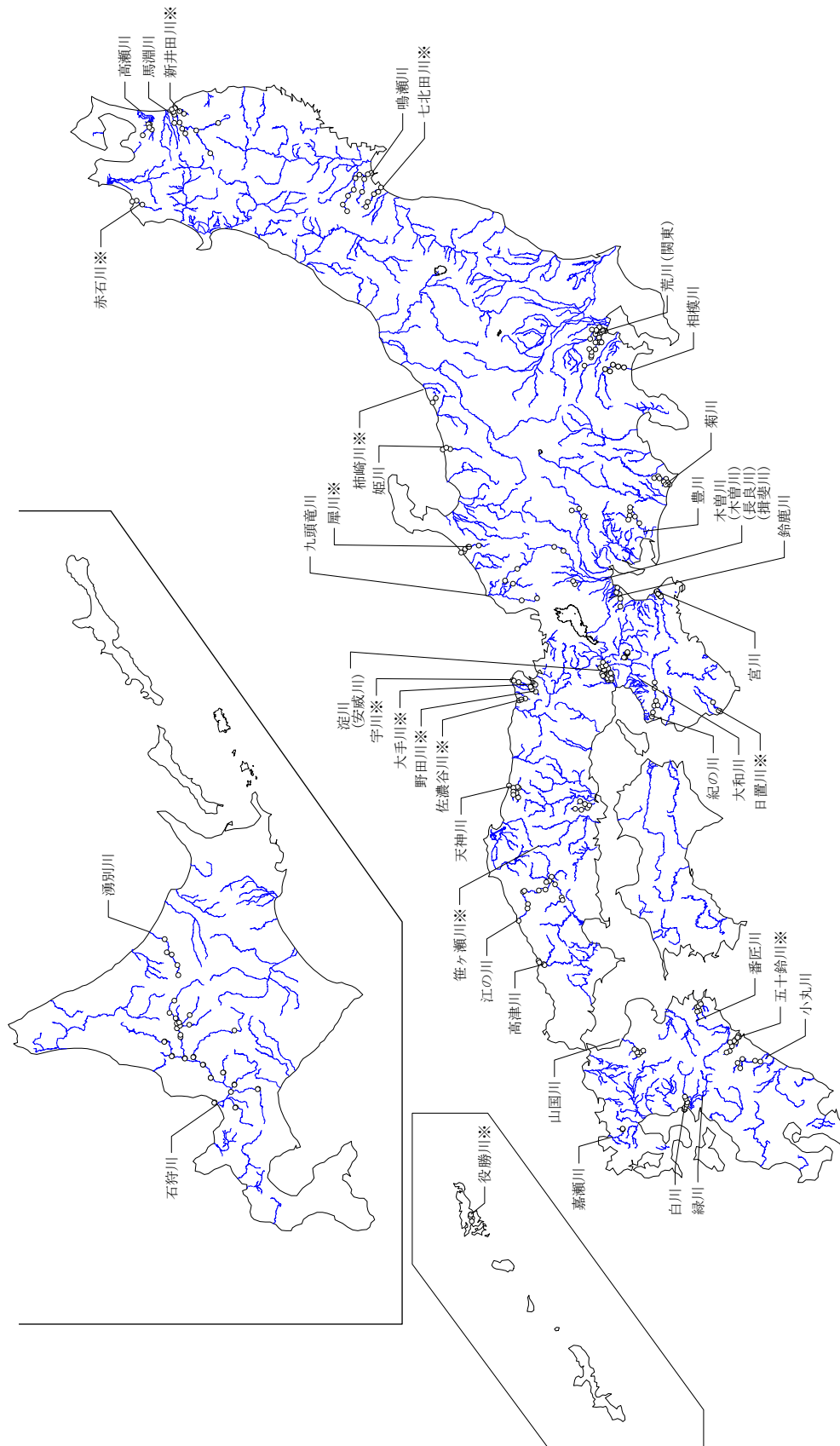
※ 指定管理区間を含む。

平成25年度 河川水辺の国勢調査 [河川版] とりまとめ対象水系(河川)の現地調査実施状況表
(陸上昆虫類等)

地整	水系名(河川名)	現地調査実施時期			現地調査地区数		
		春	夏	秋	本川	支川 派川	合計
北海道	十勝川	2013年6月	2013年7月・8月	2013年9月	4	6	10
東北	米代川	2013年6月	2013年7月	2013年10月	7	0	7
	最上川	2013年5月・6月	2013年7月・ 7月～8月・8月	2013年9月・ 9月～10月・10月	11	2	13
	赤川	2013年6月	2013年8月	2013年9月～10月	4	0	4
関東	荒川	2013年5月	2013年7月・8月	2013年10月	9	7	16
北陸	荒川	2013年5月	2013年7月・8月	2013年9月～10月	5	0	5
	庄川	2013年5月	2013年6月・7月	2013年9月～10月	4	0	4
中部	豊川	2013年5月	2013年7月	2013年9月	5	0	5
	矢作川	2013年5月	2013年7月	2013年9月	5	0	5
近畿	大和川	2013年5月・6月	2013年7月・8月	2013年10月	6	1	7
中国	吉井川	2013年5月	2013年7月～8月	2013年9月	4	1	5
四国	那賀川	2013年5月	2013年7月	2013年9月～10月	2	0	2
九州	松浦川	2013年4月	2013年6月・7～8月	2013年9月	2	2	4
	大分川	2013年5月	2013年7月	2013年10月	3	2	5
	小丸川	2013年5月	2013年7月・8月	2013年10月	3	0	3
合 計		-	-	-	74	21	95

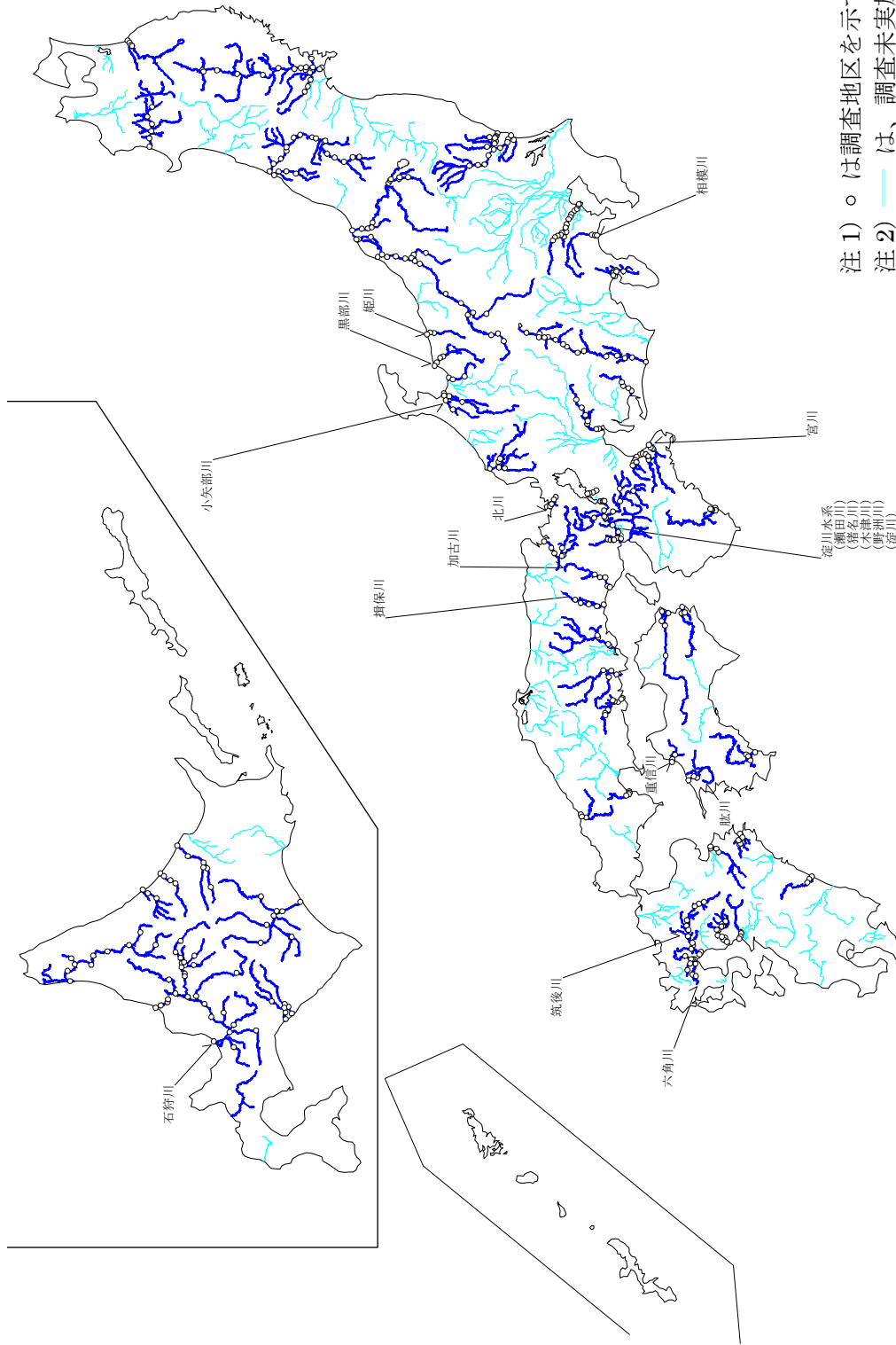
注1) 上記の河川は平成23年度に調査を行った河川のうち、今回取りまとめを行った河川である。

注2) 「○月～○月」は月をまたがって調査を行ったことを「○月・○月」はそれぞれの月に調査を行ったことを示す。



注) ○は調査地区を示す。
 ※は二級水系(河川)を示す。

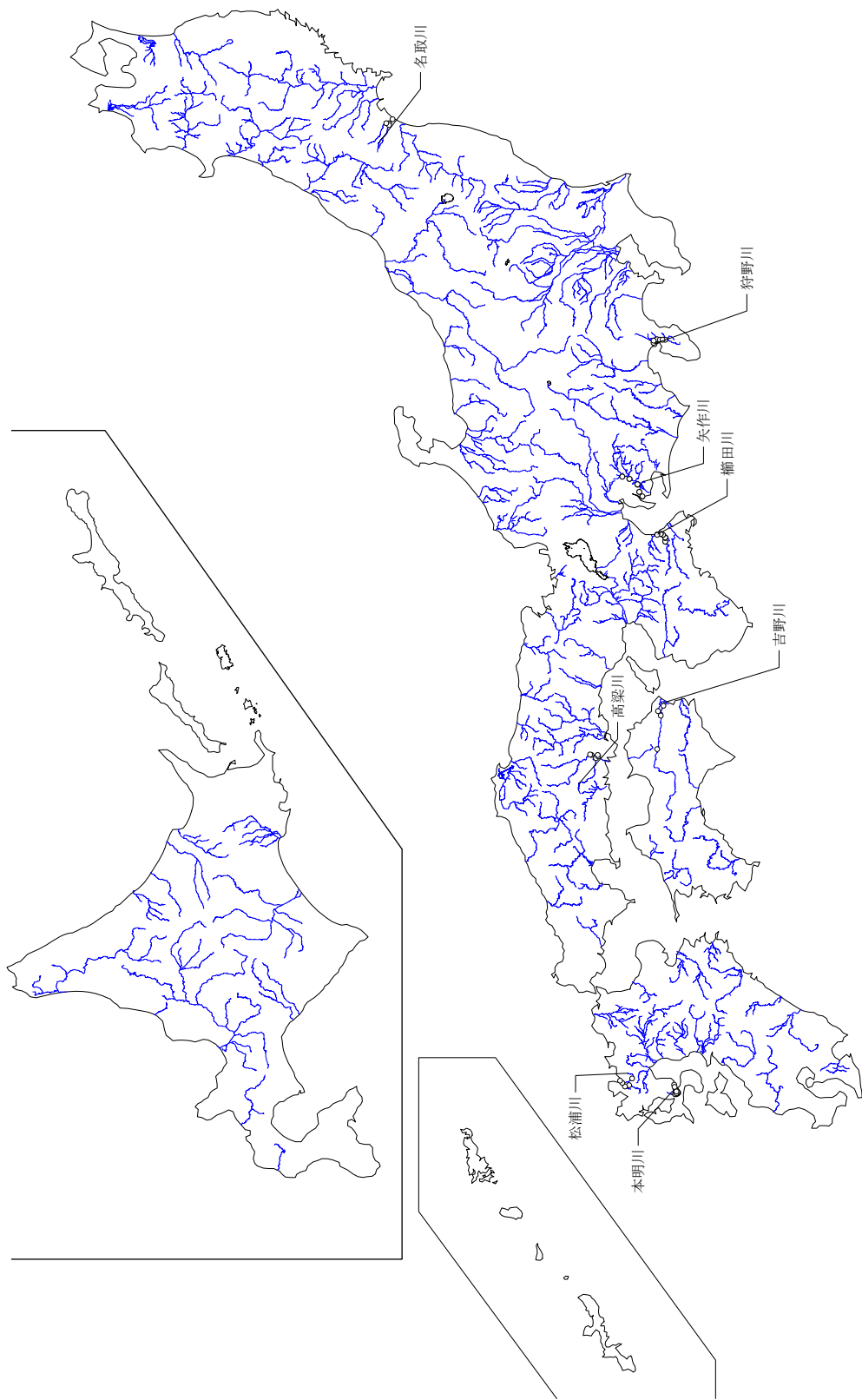
平成25年度 河川水辺の国勢調査〔河川版〕
 とりまとめ対象水系(河川)位置図(魚類)



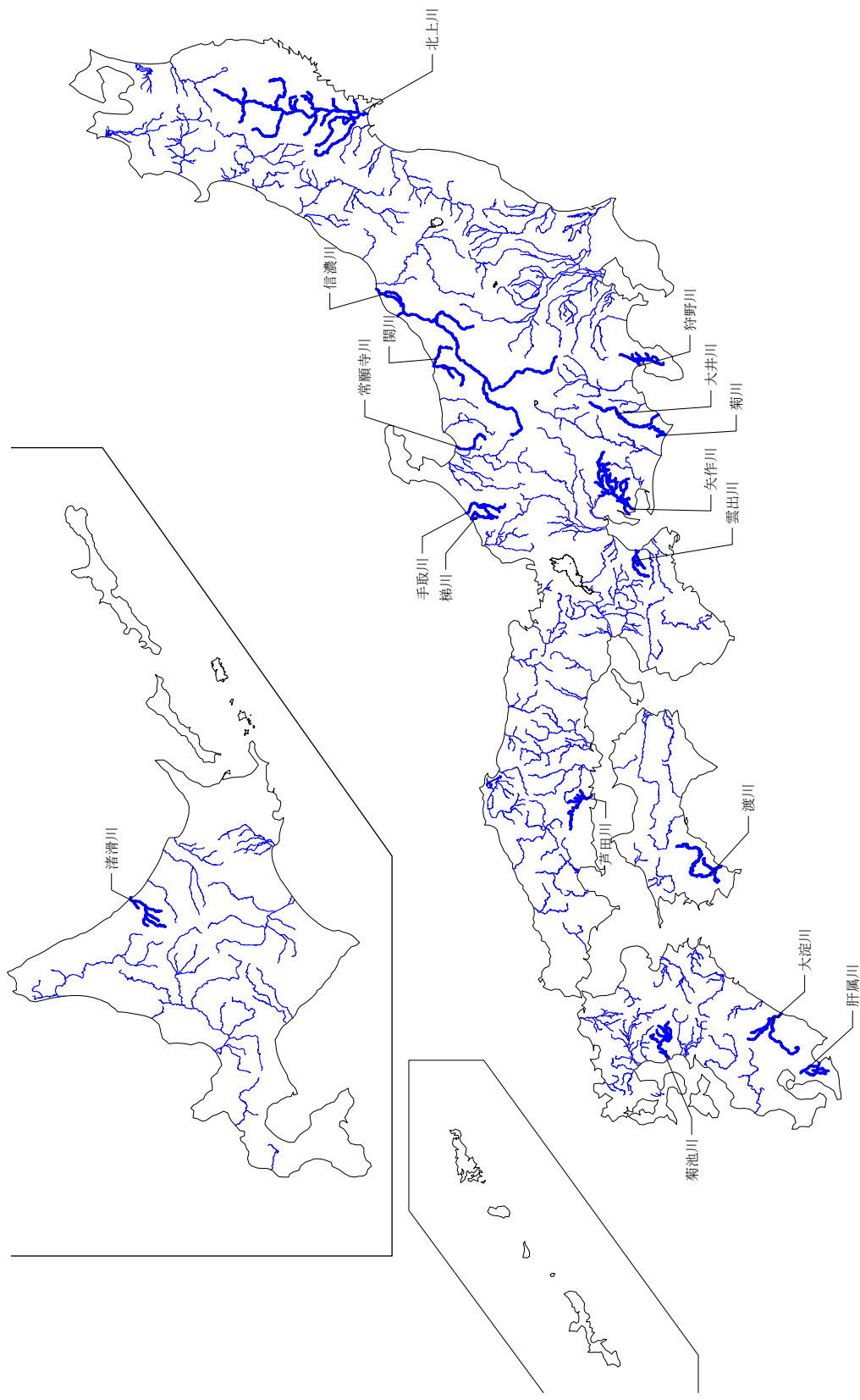
注1) ○は調査地区を示す。

注2) 〓は、調査未実施の河川を示す。

平成25年度 河川水辺の国勢調査〔河川版〕
とりまとめ対象水系（河川）位置図（底生）

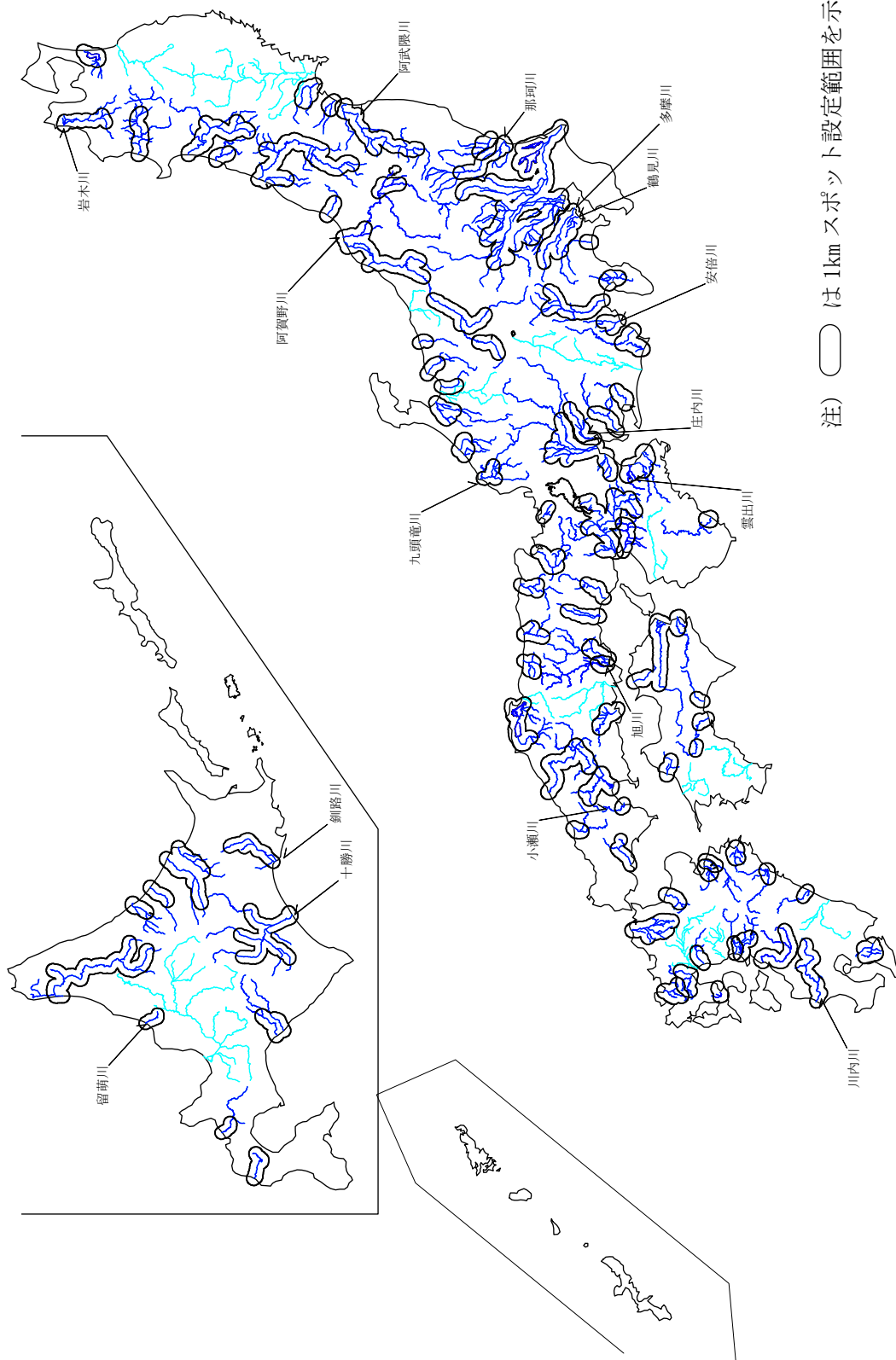


平成 25 年度 河川水辺の国勢調査〔河川版〕
 とりまとめ対象水系（河川）位置図（植物）
 注）○は調査地区を示す。



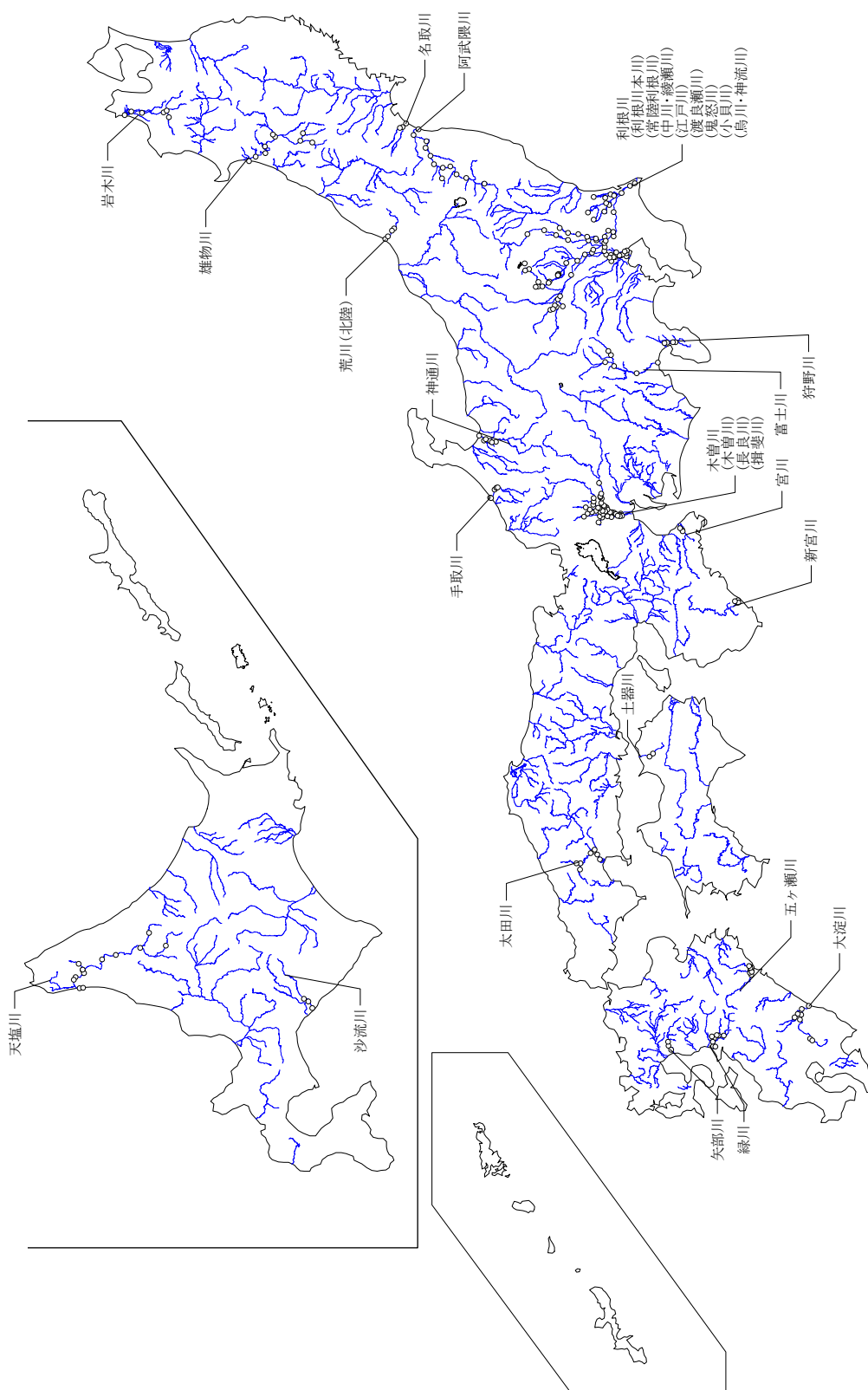
平成25年度 河川水辺の国勢調査〔河川版〕
とりまとめ対象水系（河川）位置図（河川環境基図）

注) 〓は植生図の作成範囲を示す。



平成 25 年度 河川水辺の国勢調査 [河川版]

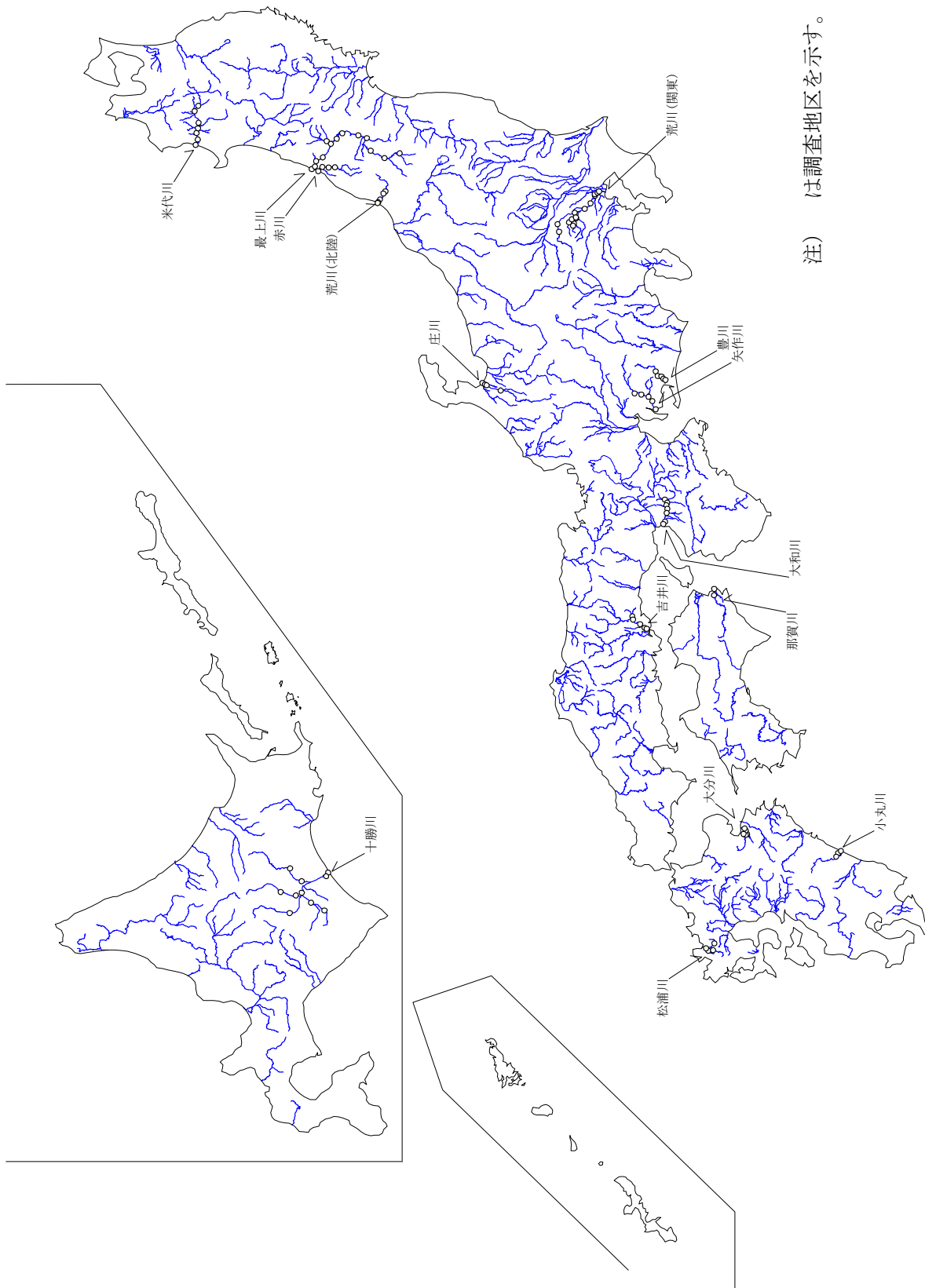
とりまとめ対象水系 (河川) 位置図 (鳥類)



注) ○は調査地区を示す。

平成25年度 河川水辺の国勢調査 [河川版]

とりまとめ対象水系 (河川) 位置図 (両生類・爬虫類・哺乳類)



注) は調査地区を示す。

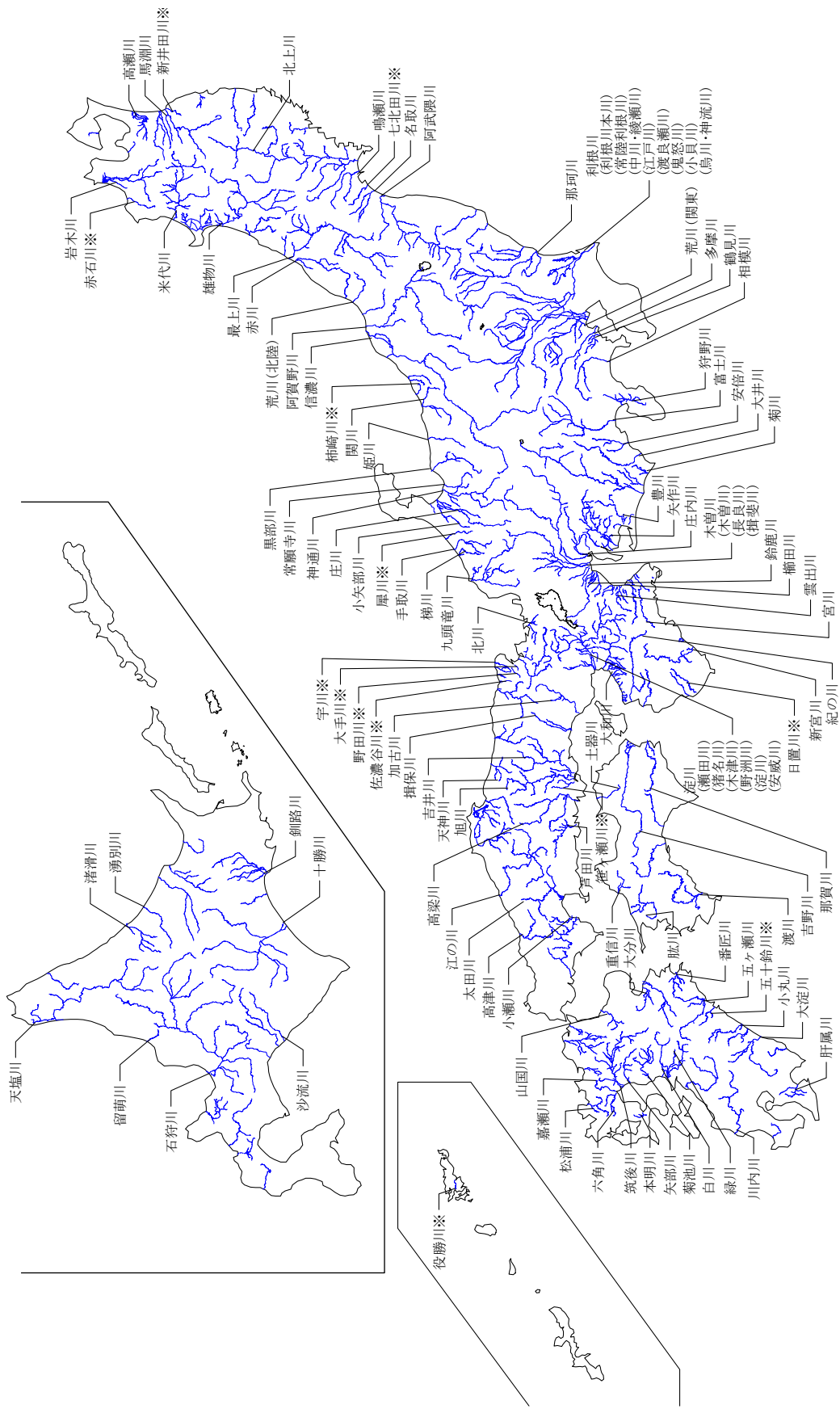
平成 25 年度 河川水辺の国勢調査 [河川版]
とりまとめ対象水系 (河川) 位置図 (陸上昆虫類)

平成25年度 河川水辺の国勢調査〔河川版〕とりまとめ対象水系名一覧

地方	水系名 (河川名)		地方	水系名 (河川名)		
北海道	天塩川	てしおがわ	中部	鈴鹿川	すずかがわ	
	渚滑川	しよこつがわ		雲田川	くもづがわ	
	湧別川	ゆうべつがわ		櫛田川	くしがわ	
	留萌川	るもいがわ	宮川	みやがわ		
	石狩川	いしかりがわ	近畿	淀川 (瀬田川)	よどがわ (せたがわ)	
	沙流川	さるがわ		淀川 (猪名川)	よどがわ (いながわ)	
	釧路川	くしろがわ		淀川 (木津川)	よどがわ (きつがわ)	
	十勝川	とちがわ		淀川 (野洲川)	よどがわ (やすがわ)	
	岩木川	いわきがわ		淀川 (淀川)	よどがわ (よどがわ)	
	高瀬川	たかせがわ		淀川 (安威川)	よどがわ (あいがわ)	
馬淵川	まべちがわ	大和川		やまとがわ		
北上川	きたかみがわ	加古川		かこがわ		
鳴瀬川	なるせがわ	揖保川		いぼがわ		
名取川	なとりがわ	紀の川		きのかわ		
東北	阿武隈川	あぶくまがわ	新宮川	しんぐうがわ		
	米代川	よねしろがわ	九頭竜川	くずりゅうがわ		
	雄物川	おものがわ	北川	きたがわ		
	最上川	もがみがわ	野田川	※ のだがわ		
	赤川	あかがわ	宇川	※ うかわ		
	新井田川	※ にいだがわ	大手川	※ おおてがわ		
	赤石川	※ あかいしがわ	佐濃谷川	※ さのたにがわ		
	七北田川	※ ななきたがわ	日置川	※ ひきがわ		
	関東	那珂川	なかがわ	中国	天神川	てんじんがわ
		利根川 (利根川本川)	とねがわ (とねがわほんせん)		江の川	ごうのかわ
		利根川 (常陸利根川)	とねがわ (ひたちとねがわ)		高津川	たかつがわ
		利根川 (中川・綾瀬川)	とねがわ (なかがわ・あやせがわ)		吉井川	よしいがわ
		利根川 (江戸川)	とねがわ (えどがわ)		旭川	あさひがわ
利根川 (渡良瀬川)		とねがわ (わたらせがわ)	高梁川		たかはしがわ	
利根川 (鬼怒川)		とねがわ (きぬがわ)	芦田川		あしだがわ	
利根川 (小貝川)		とねがわ (こかいがわ)	太田川		おおたがわ	
利根川 (烏川・神流川)		とねがわ (からすがわ・かんながわ)	小瀬川		おせがわ	
荒川 (関東)		あらかわ	笹ヶ瀬川		※ ささげせがわ	
多摩川		たまがわ	四国	吉野川	よしのがわ	
鶴見川		つるみがわ		那賀川	なかがわ	
相模川		さがみがわ		土器川	どきがわ	
富士川	ふじかわ	重信川		しげのぶがわ		
北陸	荒川 (北陸)	あらかわ	肱川	ひじかわ		
	阿賀野川	あがのがわ	渡川	わたりがわ		
	信濃川	しなのがわ	九州	山国川	やまくにがわ	
	関川	せきかわ		筑後川	ちくごがわ	
	姫川	ひめかわ		矢部川	やべがわ	
	黒部川	くろべがわ		松浦川	まつうらがわ	
	常願寺川	じょうがんじがわ		六角川	ろっかくがわ	
	神通川	じんづうがわ		嘉瀬川	かせがわ	
	庄川	しょうがわ		本明川	ほんみょうがわ	
	小矢部川	おやべがわ		菊池川	きくちがわ	
	手取川	てどりがわ		白川	しらかわ	
	梯川	かけはしがわ		緑川	みどりかわ	
	柿崎川	※ かきざきがわ	大分川	おおいたがわ		
	犀川	※ さいがわ	番匠川	ばんじょうがわ		
	中部	狩野川	かのがわ	五ヶ瀬川	ごかせがわ	
		安倍川	あべかわ	小丸川	こまるがわ	
大井川		おおいがわ	大淀川	おおよどがわ		
菊川		きくがわ	川内川	かわうちがわ		
豊川		とよがわ	肝属川	きもつぎがわ		
矢作川		やはしがわ	五十鈴川	※ いすずがわ		
庄内川		しょうないがわ	役勝川	※ やくがわ		
木曾川 (木曾川)		きそがわ (きそがわ)				
木曾川 (長良川)		きそがわ (ながらがわ)				
木曾川 (揖斐川)		きそがわ (いびがわ)				

注1) 水系名 (河川名) 欄の※は二級河川を示す。

注2) 上記の河川は、平成25年度に調査を行った河川のうち、今回とりまとめを行った河川である。



全国一級水系（河川）および
平成25年度とりまとめ対象二級河川位置図