

III. 資料

河川水辺の国勢調査〔河川版〕実施年度一覧表（一級河川）（その1）

地方	水系名(河川名)	平成3年度		平成4年度		平成5年度		平成6年度		平成7年度		平成8年度		平成9年度		平成10年度		平成11年度		平成12年度		平成13年度		平成14年度			
		魚介類	陸上昆虫類等	魚介類	陸上昆虫類等	魚介類	陸上昆虫類等	魚介類	陸上昆虫類等	魚介類	陸上昆虫類等	魚介類	陸上昆虫類等	魚介類	陸上昆虫類等	魚介類	陸上昆虫類等	魚介類	陸上昆虫類等	魚介類	陸上昆虫類等	魚介類	陸上昆虫類等	魚介類	陸上昆虫類等		
北海道	天摩川																										
	薄野川																										
	常呂川																										
	網走川																										
	石狩川																										
	成川																										
	後志利別川																										
	利尻川																										
	稚内川																										
	十勝川																										
	東北	泉木川																									
鹿沼川																											
北上川																											
鳴瀬川																											
名取川																											
阿武隈川																											
米代川																											
利根川																											
子吉川																											
蔵上川																											
赤川																											
関東		久慈川																									
		利根川																									
		利根川本川																									
		常陸川																									
		利根川																									
		利根川																									
		利根川																									
		利根川																									
		利根川																									
	利根川																										
	利根川																										
	利根川																										
	利根川																										
	利根川																										
	北陸	阿賀野川																									
		信濃川																									
能登川																											
黒川																											
黒川																											
黒川																											
黒川																											
黒川																											
黒川																											
黒川																											
黒川																											
黒川																											
黒川																											
中部		阿賀野川																									
	信濃川																										
	能登川																										
	黒川																										
	黒川																										
	黒川																										
	黒川																										
	黒川																										
	黒川																										
	黒川																										
	黒川																										
	黒川																										
	黒川																										

河川水辺の国勢調査〔河川版〕実施年度一覧表（一級河川）（その5）

地方	水系名(河川名)	平成26年度			平成27年度			平成28年度			平成29年度			平成30年度			令和元年年度			令和2年度			令和3年度			令和4年度			
		魚底生物類	植物図類	鳥・爬虫類等	魚底生物類	植物図類	鳥・爬虫類等	魚底生物類	植物図類	鳥・爬虫類等	魚底生物類	植物図類	鳥・爬虫類等	魚底生物類	植物図類	鳥・爬虫類等	魚底生物類	植物図類	鳥・爬虫類等	魚底生物類	植物図類	鳥・爬虫類等	魚底生物類	植物図類	鳥・爬虫類等	魚底生物類	植物図類	鳥・爬虫類等	
北海道	天摩川	●			●			●			●			●			●			●			●			○			
	湧別川		●			●			●			●			●			●			●			●					
	常呂川			●		●			●			●			●			●			●			●			○		
	網走川		●				●			●				●			●			●			●			●			
	石狩川		●				●			●				●			●			●			●			●			
	紋別川		●				●			●				●			●			●			●			●			
	後志利別川			●			●			●				●			●			●			●			●			
	留環川		●				●			●				●			●			●			●			●			
	釧路川		●				●			●				●			●			●			●			●			
	十勝川		●				●			●				●			●			●			●			●			
	東北	泉木川	●			●			●			●			●			●			●			●			●		
		栗川	●			●			●			●			●			●			●			●			●		
		野田川		●			●			●			●			●			●			●			●			○	
北七川				●		●			●			●			●			●			●			●			○		
鳴瀬川			●			●			●			●			●			●			●			●			○		
名取川			●			●			●			●			●			●			●			●			○		
阿武隈川				●		●			●			●			●			●			●			●			○		
米代川			●			●			●			●			●			●			●			●			○		
子吉川				●		●			●			●			●			●			●			●			○		
蔵上川			●			●			●			●			●			●			●			●			○		
森川			●			●			●			●			●			●			●			●			○		
久慈川				●			●			●			●			●			●			●			●			○	
胆沢川				●			●			●			●			●			●			●			●			○	
利根川本川			●			●			●			●			●			●			●			●			○		
利根川				●			●			●			●			●			●			●			●			○	
中川・糠川				●			●			●			●			●			●			●			●			○	
荒川				●			●			●			●			●			●			●			●			○	
小貝川			●			●			●			●			●			●			●			●			○		
荒川・利根川			●			●			●			●			●			●			●			●			○		
荒川			●			●			●			●			●			●			●			●			○		
荒川			●			●			●			●			●			●			●			●			○		
荒川			●			●			●			●			●			●			●			●			○		
荒川			●			●			●			●			●			●			●			●			○		
北陸	阿賀野川		●			●			●			●			●			●			●			●			○		
	信濃川			●			●			●			●			●			●			●			●			○	
	扇川			●			●			●			●			●			●			●			●			○	
	黒川			●			●			●			●			●			●			●			●			○	
	常願寺川			●			●			●			●			●			●			●			●			○	
	神通川			●			●			●			●			●			●			●			●			○	
	庄川			●			●			●			●			●			●			●			●			○	
	小矢部川			●			●			●			●			●			●			●			●			○	
	手取川			●			●			●			●			●			●			●			●			○	
	柳川			●			●			●			●			●			●			●			●			○	
	狩野川			●			●			●			●			●			●			●			●			○	
	安倍川			●			●			●			●			●			●			●			●			○	
	大井川			●			●			●			●			●			●			●			●			○	
扇川			●			●			●			●			●			●			●			●			○		
天龍川			●			●			●			●			●			●			●			●			○		
豊川			●			●			●			●			●			●			●			●			○		
矢作川			●			●			●			●			●			●			●			●			○		
庄内川			●			●			●			●			●			●			●			●			○		
木曾川			●			●			●			●			●			●			●			●			○		
長良川			●			●			●			●			●			●			●			●			○		
猪苗川			●			●			●			●			●			●			●			●			○		
碓氷川			●			●			●			●			●			●			●			●			○		
碓氷川			●			●			●			●			●			●			●			●			○		
碓氷川			●			●			●			●			●			●			●			●			○		
碓氷川			●			●			●			●			●			●			●			●			○		
碓氷川			●			●			●			●			●			●			●			●			○		

河川水辺の国勢調査〔河川版〕実施年度一覧表（二級河川）（その1）

都道府県名	水系名 (河川名)	平成5年度			平成6年度			平成7年度			平成8年度			平成9年度			平成10年度			平成11年度			平成12年度			平成13年度			平成14年度									
		魚介類	底生動物	陸上昆虫類等	魚介類	底生動物	陸上昆虫類等	魚介類	底生動物	陸上昆虫類等	魚介類	底生動物	陸上昆虫類等	魚介類	底生動物	陸上昆虫類等	魚介類	底生動物	陸上昆虫類等	魚介類	底生動物	陸上昆虫類等	魚介類	底生動物	陸上昆虫類等	魚介類	底生動物	陸上昆虫類等	魚介類	底生動物	陸上昆虫類等							
北海道	頓別川																																					
	斜里川																																					
	安平川																																					
	朱路川																																					
	余市川																																					
	生花苗川																																					
	釧路川																																					
	生太川																																					
	山の川																																					
青森	新井田川																																					
	奥入瀬川																																					
	五戸川																																					
	野内川																																					
	赤石川																																					
	閉伊川																																					
	久慈川																																					
	気仙川																																					
	小本川																																					
	七北田川																																					
宮城	秋田川																																					
	日向川																																					
	福島	眞野川																																				
		新田川																																				
	木戸川																																					
	夏井川																																					
	鮎川																																					
茨城	大北川																																					
	茨城川																																					
	千葉川																																					
	一宮川																																					
	養老川																																					
神奈川	小瀬川																																					
	酒匂川																																					
	金目川																																					
	加治川																																					
	三浦川																																					
	加治川																																					
新潟	鱒石川																																					
	礪川																																					
	御厨川																																					
	白岩川																																					
富山	弘生寺川																																					
	大聖寺川																																					
	風川																																					
石川	御厨川																																					
	土田川																																					
岐阜	菅羽川																																					
	大田川																																					
	龍田川																																					
	日光川																																					
高松	日光川																																					
	高松川																																					

河川水辺の国勢調査〔河川版〕実施年度一覧表（二級河川）（その2）

都道府県名	水系名 (河川名)	平成5年度			平成6年度			平成7年度			平成8年度			平成9年度			平成10年度			平成11年度			平成12年度			平成13年度			平成14年度			
		魚介類	底生動物	陸上昆虫類等	魚介類	底生動物	陸上昆虫類等	魚介類	底生動物	陸上昆虫類等	魚介類	底生動物	陸上昆虫類等	魚介類	底生動物	陸上昆虫類等	魚介類	底生動物	陸上昆虫類等	魚介類	底生動物	陸上昆虫類等	魚介類	底生動物	陸上昆虫類等	魚介類	底生動物	陸上昆虫類等	魚介類	底生動物	陸上昆虫類等	
三重	員弁川	●																														
	三浦川																															
	安濃川																															
	磯部川																															
	赤羽川																															
	志原川																															
	苗木川																															
	伊勢路川																															
	朝明川																															
	相川																															
	志摩浅川																															
	京都	三渡川																														
百々川																																
笹原川																																
大堀川																																
日出川																																
井戸川																																
篠籠川																																
天白川																																
岩田川																																
外堀田川																																
前川																																
野田川																																
大阪	宇川																															
	竹野川																															
	伊佐津川																															
	大手川																															
	穴濃谷川																															
	弓保呂川																															
	福田川																															
	大津川																															
	芦田川																															
	石津川																															
	内川																															
	瀬生川																															
豊島川																																
桑島川																																
大川																																
春木川																																
津田川																																
近木川																																
佐野川																																
豊川																																
桑川																																
吉川																																
兵庫	武庫川																															
	千種川																															
	岸田川																															
	三原川																															
	夢前川																															
	大田川																															
	明石川																															
	洲本川																															
和歌山	日高川																															
	有田川																															
	富田川																															
	日置川																															
	福井	福井川																														
	多	多田川																														

河川水辺の国勢調査〔河川版〕実施年度一覧表（二級河川）（その3）

都道府県名	水系名 (河川名)	平成5年度			平成6年度			平成7年度			平成8年度			平成9年度			平成10年度			平成11年度			平成12年度			平成13年度			平成14年度		
		魚介類	底生動物	底生動物	魚介類	底生動物	底生動物	魚介類	底生動物	底生動物	魚介類	底生動物	底生動物	魚介類	底生動物	底生動物	魚介類	底生動物	底生動物	魚介類	底生動物	底生動物	魚介類	底生動物	底生動物	魚介類	底生動物	底生動物			
鳥取	蒲生川	●																													
	由良川																														
	佐紀川																														
	加茂川																														
岡山	沼ヶ瀬川				●																										
	眞瀬川				●																										
広島	瀬野川				●																										
	備前川																														
	湯田川																														
	磯野川																														
	不磨川																														
	厚東川																														
徳島	阿武川																														
	加茂川																														
高知	奈半利川																														
	松田川																														
福岡	糸川																														
	那珂川																														
佐賀県	玉島川																														
	黒龍川																														
大分	一ツ瀬川																														
	五十鈴川																														
鹿児島	伊瀬川																														
	耳川																														
熊本	石之瀬川																														
	夜勝川																														
熊本	甲突川																														
	高尾野川																														
	上津浦川																														
	橋浦川																														
	敷良木川																														
	今泉川																														
	岩下川																														
	浦川																														
	目玉川																														
	白洲川																														
	磯田川																														
	沖縄	阿武川																													
阿武川																															
阿武川																															
阿武川																															
阿武川																															
阿武川																															
阿武川																															
阿武川																															
阿武川																															
阿武川																															
阿武川																															
阿武川																															
合計水系数		21	1	0	0	0	32	3	0	2	0	0	21	4	0	3	0	0	14	0	0	0	0	0	0	0	0	0	0	0	

河川水辺の国勢調査〔河川版〕実施年度一覧表（二級河川）（その8）

都道府県名	水系名 (河川名)	平成25年度			平成26年度			平成27年度			平成28年度			平成29年度			平成30年度			令和元年度			令和2年度			令和3年度			令和4年度		
		魚類	底生動物	陸上昆虫類等	魚類	底生動物	陸上昆虫類等	魚類	底生動物	陸上昆虫類等	魚類	底生動物	陸上昆虫類等	魚類	底生動物	陸上昆虫類等	魚類	底生動物	陸上昆虫類等	魚類	底生動物	陸上昆虫類等	魚類	底生動物	陸上昆虫類等	魚類	底生動物	陸上昆虫類等			
三重	員弁川	●																													
	三瀨川																														
	安濃川																														
	磯部川																														
	赤羽川																														
	志原川																														
	苗木川																														
	伊勢路川																														
	朝明川						●																								
	相川																														
	志摩浅川																														
	三瀨川																														
	百々川																														
	笹苗川																														
	大堀川																														
	日出川																														
	井戸川																														
海藏川																															
天白川																															
岩田川																															
外藏田川																															
前川																															
松山路川																															
京都	野田川	●																													
	宇川																														
	竹野川																														
	伊佐津川																														
	大寺川																														
	穴濃谷川																														
	弓保呂川																														
	福田川																														
大阪	大津川																														
	芦田川																														
	石津川																														
	内川																														
	懸生川																														
	賢亀川																														
	糸島川																														
	大川																														
	養木川																														
	津田川																														
	近木川																														
	佐野川																														
	豊川																														
	桑川																														
	吉川																														
	兵庫	武庫川																													
千種川																															
岸田川																															
三原川																															
夢前川																															
大田川																															
明石川																															
洲本川																															
白高川																															
有田川																															
福田川																															
日置川																															
福井	多摩川																														

河川水辺の国勢調査〔河川版〕実施年度一覧表（二級河川）（その9）

都道府県名	水系名 (河川名)	平成25年度			平成26年度			平成27年度			平成28年度			平成29年度			平成30年度			令和元年度			令和2年度			令和3年度			令和4年度						
		魚類	底生動物	陸上昆虫類等	魚類	底生動物	陸上昆虫類等	魚類	底生動物	陸上昆虫類等	魚類	底生動物	陸上昆虫類等	魚類	底生動物	陸上昆虫類等	魚類	底生動物	陸上昆虫類等	魚類	底生動物	陸上昆虫類等	魚類	底生動物	陸上昆虫類等	魚類	底生動物	陸上昆虫類等	魚類	底生動物	陸上昆虫類等				
鳥取	蒲生川																																		
	由良川																																		
	佐野川																																		
岡山	加茂川																																		
	佐々川																																		
	沼田川	●																																	
	尾瀬川																																		
広島	瀬川																																		
	湯田川																																		
	堀野川																																		
	中津川																																		
山口	湯田川																																		
	堀野川																																		
	湯野川																																		
	厚東川																																		
	阿武川																																		
	加茂川																																		
	奈半利川																																		
	松田川																																		
	森川																																		
	那珂川																																		
	玉島川																																		
福岡県	野郎川																																		
	野郎川																																		
	野郎川																																		
	野郎川																																		
	野郎川																																		
大分	野郎川																																		
	野郎川																																		
	野郎川																																		
	野郎川																																		
宮崎	野郎川																																		
	野郎川																																		
	野郎川																																		
	野郎川																																		
鹿児島	野郎川																																		
	野郎川																																		
	野郎川																																		
	野郎川																																		
	野郎川																																		
	野郎川																																		
	野郎川																																		
	野郎川																																		
	野郎川																																		
	野郎川																																		
熊本	野郎川																																		
	野郎川																																		
	野郎川																																		
	野郎川																																		
	野郎川																																		
	野郎川																																		
	野郎川																																		
	野郎川																																		
	野郎川																																		
	野郎川																																		
沖縄	野郎川																																		
	野郎川																																		
	野郎川																																		
	野郎川																																		
	野郎川																																		
	野郎川																																		
	野郎川																																		
合計水系数		13	0	0	0	0	0	0	0	0	0	0	0	0	0	0	0	0	0	0	0	0	0	0	0	0	0	0	0	0	0	0	0		

●は前回までに発表した河川、◎は今回発表の河川

令和4年度河川水辺の国勢調査〔河川版〕とりまとめ対象水系の現地調査実施状況（魚類）

地整	水系名（河川名）	流域面積(km ²)	大臣管理 区間延長 (km)	現地調査実施時期				現地調査地区数		
				春	夏	秋	冬	本川	支川 派川	合計
北海道	渚滑川 ○	1,240	24.5	令和4年6月	-	令和4年9・10月	-	5	3	8
	鶴川 ○	1,270	42.9	令和4年6月	令和4年7・8月	令和4年10月	-	6	0	6
	十勝川 ○	9,010	268.4	令和4年6・7月	令和4年8月	令和4年9～10月	-	5	7	12
東北	岩木川 ○	2,540	80.6	令和4年6月	令和4年6月	令和4年9～10月	-	7	6	13
	名取川 ○	939	18.9	-	令和4年7・8月	令和4年9・10月	-	5	3	8
	最上川 ○	7,040	283.8	令和4年6・7月	令和4年7～8・9月	令和4年10～11月	-	13	4	17
	赤川 ◎	857	37.5	-	令和4年7月	令和4年10月	-	6	0	6
	野内川 ※	97	-	令和4年6月	-	令和4年9月	-	2	0	2
	小本川 ※	731	-	-	令和4年6～7月	令和4年11月	-	2	1	3
	夏井川 ※	749	-	-	令和4年9月	令和4年10～11月	-	5	0	5
	鮫川 ※	601	-	-	令和4年9月	令和4年10～11月	-	5	0	5
関東	(利根川水系) 利根川本川 △	16,840	801.2	-	令和4年8月	令和4年10月	-	0	12	12
	相模川 ○	1,680	6.6	令和4年5・6月	-	令和4年10月	-	7	1	8
	富士川 ◎	3,990	122.1	令和4年3月	令和4年7～8月	-	-	4	2	6
北陸	信濃川 ○	11,900	310.2	令和4年5～6月	令和4年8月	令和4年9～10月	-	17	8	25
	黒部川 ◎	682	20.7	-	令和4年8月	令和4年10月	-	4	0	4
	庄川 ◎	1,180	26.1	-	令和4年7月	令和4年10月	-	5	0	5
	鶴川 ※	109	-	-	令和4年8月	令和4年10月	-	2	0	2
中部	天竜川 ○	5,090	221.8	令和4年5・6月	令和4年7～8月	令和4年10・11月	令和5年1月	14	6	20
	庄内川 ○	1,010	69.5	令和4年5月	令和4年8・9月	令和4年10月	-	8	1	9
近畿	(淀川水系)瀬田川 ◎	8,240	224.0	-	令和4年7月	令和4年11月	-	4	0	4
	(淀川水系)猪名川 ◎			令和4年6月	-	令和4年10月	-	5	1	6
	(淀川水系)木津川 ◎			令和4年4・5月	-	令和4年10月	-	2	2	4
	(淀川水系)野洲川 ◎			-	令和4年7月	令和4年10月	-	5	0	5
	(淀川水系)淀川 ◎			令和4年5～6月	-	令和4年10～11月	-	5	5	10
	大和川 △	1,070	48.3	-	令和4年8月	-	-	0	6	6
	加古川 ◎	1,730	41.4	令和4年3月 令和4年5月	令和4年8月	令和4年10月	-	7	0	7
	揖保川 ◎	810	66.7	令和4年3月 令和4年6月	令和4年8月	令和4年10月	-	4	3	7
	九頭竜川 △	2,930	42.1	-	-	令和4年11月	-	2	3	5
	与保呂川 ※	19	-	-	令和4年7月	令和4年11月	-	2	0	2
福田川 ※	31	-	-	令和4年8月	令和4年11月	-	5	4	9	
中国	高梁川 ○	2,670	36.4	-	令和4年7・8月	令和4年10月	-	7	6	13
	小瀬川 ◎	340	13.4	令和4年6月	令和4年7月	令和4年10月	-	4	0	4
四国	肱川 ◎	1,210	24.5	-	令和4年7月	令和4年10月	-	3	0	3
九州	山国川 ◎	540	29.0	令和4年5月	-	令和4年10月	-	6	1	7
	筑後川 ◎	2,863	198.8	令和4年5月	令和4年8月	令和4年10月	-	8	6	14
	松浦川 ◎	446	60.5	令和4年5月	令和4年7・8月	令和4年10月	令和5年2月	4	3	7
	大淀川 ◎	2,230	86.1	-	令和4年7～8月	令和4年10～11月	-	6	2	8
	広渡川 ※	330	-	-	令和4年9月	令和4年11月	-	6	1	7
合 計				-	-	-	-	207	97	304

注1) 上記の河川は、令和4年度に調査を行った河川のうち、今回とりまとめを行った河川である。

注2) 水系名（河川名）欄の◎は直轄管理区間のみ、○は直轄管理区間及び指定管理区間、△は指定管理区間のみの河川を示し、※は二級水系を示す。

注3) 「○月～○月」は月をまたがって調査を行ったことを「○月・○月」はそれぞれの月に調査を行ったことを示す。

注4) 流域面積及び大臣管理区間延長は「2023河川ハンドブック（令和5年11月 公益社団法人日本河川協会）」による。

令和4年度河川水辺の国勢調査[河川版]とりまとめ対象水系の現地調査実施状況(底生動物)

地整	水系名(河川名)	流域面積 (km ²)	大臣管理 区間延長 (km)	現地調査実施時期				現地調査地区数		
				初春	春	夏	冬	本川	支川 派川	合計
北海道	渚滑川(渚滑川水系)	1,240	24.5		2022年6月		2022年11月	3	0	3
	渚滑川△(渚滑川水系)		-			2022年11月	2	3	5	
	鶴川	1,270	42.9		2022年6月	2022年7月	2022年12月	4	0	4
	十勝川	9,010	268.4		2022年6月	2022年7月～ 8月	2022年11月	4	4	8
東北	馬淵川	2,050	10.0		2022年5月	2022年7月	2022年12月	3	0	3
	北上川	10,150	336.5		2022年5月	2022年7月・8 月・9月	2022年12月	10	12	22
	米代川	4,100	75.6			2022年7月	2022年12月	6	0	6
関東	多摩川(多摩川水系)	1,240	78.6	2023年1月～ 2月		2022年8月	2022年11月 ～12月	14	2	16
	多摩川△(多摩川水系)		-	2023年1月		2022年7月～ 8月	2022年11月	3	18	21
北陸	常願寺川	368	21.5		2022年6月		2023年1月	3	0	3
中部	天竜川	5,090	221.8	2023年2月		2022年7月・8 月	2022年12月	14	1	15
	庄内川	1,010	69.5	2023年3月		2022年7月・8 月		7	1	8
	櫛田川	436	24.4	2023年2月		2022年7月	2022年12月	5	1	6
近畿	竜田川他△(大和川水系)	1,070	-		2022年6月		2023年1月	0	6	6
	熊野川(新宮川水系)	2,360	12.7			2022年8月	2023年1月	2	2	4
中国	吉井川	2,110	36.6			2022年7月	2023年1月	3	1	4
	芦田川	860	48.9			2022年7月	2023年1月	7	2	9
四国	吉野川	3,750	114.5	2023年1月		2022年8月・9 月		4	3	7
	那賀川	874	28.7			2022年8月	2023年1月	2	1	3
	四万十川(渡川水系)	2,186	39.7			2022年7月	2023年1月	2	2	4
九州	白川	480	17.3			2022年7月	2023年1月	4	0	4
	大野川	1,465	32.3			2022年7月	2023年1月	3	1	4
	番匠川	464	33.8			2022年7月	2023年1月	4	3	7
	小丸川	474	12.7			2022年7月	2022年12月	3	0	3
合計		-	-	-	-	-	-	112	63	175

注1) 上記の河川は、令和4年度に調査を行った河川のうち、今回とりまとめを行った河川である。

注2) △は指定区間を示す。

注3) 「〇月～〇月」は月をまたがって調査を行ったことを、「〇月・〇月」はそれぞれの月に調査を行ったことを示す。

注4) 流域面積及び大臣管理区間延長は、「2023 河川データブック(令和5年11月、水管理・国土保全局)」による。

令和4年度河川水辺の国勢調査〔河川版〕とりまとめ対象水系の現地調査実施状況(植物・河川環境基図)

地整	水系名 (河川名)	流域面積 (km ²)	大臣管理 区間延長 (km)	現地調査実施時期		植生図作成調査	
				植物相調査	河川環境基図調査	範囲面積 (ha)	実施 年度
北海道	網走川	1,380	65.7	—	令和4年8・9・10月	4452.04	R4
	石狩川	14,330	807.7	令和4年5～6・7・9月	令和4年7・8～9・10月	18990.91	R4
	釧路川	2,510	102.8	—	令和3年8～9月	2930.91	R3
東北	鳴瀬川	1,130	85.6	令和4年5・7・8・9月	—	1778.44	R3
	米代川	4,100	75.6	令和4年6・9月	—	2603.29	R1
関東	久慈川	1,490	47.8	—	令和4年10月	1346.63	R4
	那珂川	3,270	99.5	—	令和4年10月	3310.99	R4
北陸	阿賀野川	7,710	79.6	—	令和4年8・9～10月	4452.83	R4
中部	(木曽川水系) 木曽川	9,100	250.9	—	令和4年5・9・10・11・12月	5278.81	R4
	(木曽川水系) 長良川			—	令和4年5・9・10～11・12月	2989.18	R4
	(木曽川水系) 揖斐川			—	令和4年5・10・12月	3809.18	R4
近畿	由良川	1,880	56.4	令和4年6・9月	令和4年10・11・12月	2407.13	R4
	大和川 ※	1,070	48.3	令和4年5月	令和4年5・6・9・10月	754.65	R4
中国	天神川	490	41.9	令和4年5・9～10月	—	677.72	R2
	目野川	870	27.9	—	令和4年9月	513.65	R4
	高津川	1,090	20.0	令和3年11月、令和4年5月	—	429.19	R2
	旭川	1,810	30.4	—	令和4年8・10月	922.93	R4
四国	土器川	127	18.9	—	令和4年9～10月	390.94	R4
	重信川	445	20.5	—	令和4年10～11月	626.34	R4
九州	遠賀川	1,026	133.8	令和4年5・9月	—	2040.43	R2
	本明川	249	18.3	—	令和4年10月	623.07	R4
	菊池川	996	79.1	—	令和4年10月	1316.27	R4
	球磨川	1,880	100.3	—	令和4年10・11月	2025.10	R4
	番匠川	464	33.8	—	令和4年7・8・10～11月	607.32	R4
合 計		—	—	8河川 (うち指定区間のみ：1河川)	19河川	65277.95	—

注1) 上記の河川は、令和4年度に調査を行った河川のうち、今回とりまとめを行った河川である。

注2) 「〇月～〇月」は月をまたがって調査を行ったことを「〇月・〇月」はそれぞれの月に調査を行ったことを示す。

注3) 植生図作成調査範囲面積は、法面を含む調査範囲全体を示す。

注4) 流域面積及び大臣管理区間延長は「2023河川ハンドブック（令和5年11月 公益社団法人日本河川協会）」による。

※ 指定管理区間を含む。

(なお、大和川は、植物相調査を指定管理区間のみで、環境基図調査を直轄管理区間と指定管理区間で実施している。)

令和4年度河川水辺の国勢調査[河川版]とりまとめ対象水系の現地調査実施状況（鳥類）

地方	河川名	流域面積 (km ²)	大臣管理 区間延長 (km)	現地調査実施時期					現地調査スポット 数		
				春	繁殖期	秋	越冬期	その他	本川	支川 派川	合計
東北	阿武隈川下流	5,400	189.3	令和4年5月	令和4年5月-6月	令和4年8月	令和4年12月		48		48
	阿武隈川上流				令和4年5月-6月	令和4年9月	令和5年1月		108	33	141
関東	富士川	3,990	122.1	令和4年5月	令和4年6月	令和4年9月	令和5年1月		76	32	108
北陸	姫川	722	11.0	令和4年4月-6月	令和4年8月-9月	令和4年10月	令和5年2月		20		20
	神通川	2,720	48.1		令和4年6月		令和5年1月		32	18	50
中部	安倍川	567	31.6	令和4年5月	令和4年6月-7月	令和4年9月	令和5年1月		45	20	65
中国	斐伊川	2,540	127.9	令和4年4月	令和4年6月-7月	令和3年9月	令和5年1月	令和4年7月、 令和5年1月	33	70	103
	神戸川(斐伊川水系)				令和4年6月	令和3年9月	令和5年1月	令和5年1月	23		23
	佐波川	460	27.9	令和4年4月-5月	令和4年6月	令和4年9月-10月	令和5年1月		56		56
九州	矢部川	647	23.2	令和4年5月	令和4年6月	令和4年9月-10月	令和5年1月		34	4	38
	六角川	341	57.8	令和4年4月-5月	令和4年5月	令和4年8月-9月	令和5年1月		21	27	48
	嘉瀬川	368	18.7	令和4年2月	令和4年6月	令和4年9月	令和5年1月	令和4年4月	34	3	37
	白川	480	17.3	令和4年5月	令和4年6月	令和4年8月-9月	令和5年1月		25		25
	大野川	1,465	32.3	令和4年4月-5月	令和4年6月	令和4年9月	令和5年1月		40	10	50
	五ヶ瀬川	1,820	28.5	令和4年5月	令和4年5月-6月	令和2年8月-9月	令和5年1月		22	34	56
合計		-	-	-	-	-	-	-	617	251	868

注1) 上記の河川は、令和4年度に調査を行った河川のうち、今回とりまとめを行った河川である。

注2) 「○-○月」は月をまたがって調査を行ったことを示す。

注3) スポット数は、同じ河川距離であっても右岸(R)、左岸(L)、中央(C)をそれぞれ個別に計数した。

注4) スポット数は、集団分布地点を含まない。

注5) 流域面積及び大臣管理区間延長は、「2023 河川データブック（令和4年7月、水管理・国土保全局）」による。

令和4年度河川水辺の国勢調査〔河川版〕とりまとめ対象水系の現地調査実施状況（両生類・爬虫類・哺乳類）

地整	水系名 (河川名)	流域面積 (km ²)	大臣管理 区間延長 (km)	現地調査実施時期				現地調査地区数		
				春	夏	秋	冬	本川	支川 派川	合計
北海道	留萌川	270	31.3	令和4年5～6月	令和4年7・8月	令和4年9・10月	令和5年1月	3	0	3
	鶴川	1,270	42.9	令和4年5月	令和4年7月	令和4年10月	令和4年12月	4	0	4
東北	雄物川	4,710	146.4	令和4年5月	令和4年6月	令和4年10月	令和4年12月	6	3	9
	子吉川	1,190	26.4	令和4年5月	令和4年6月	令和4年10月	令和4年12月	3	1	4
関東	荒川 ※	2,940	144.3	令和4年4・5月	令和4年6・7月	令和4年9～10月	令和4年12月 令和5年2・3月	7	43	50
	鶴見川 ※	235	22.7	令和4年5・6月	令和4年7月	令和4年9・10月	令和4年12月	6	3	9
北陸	関川	1,140	13.8	令和4年4・5・6 月	令和4年8月	令和4年10月	令和5年2月	3	0	3
	小矢部川	667	37.4	令和4年6月	令和4年7月	令和4年9月	-	4	0	4
近畿	円山川	1,300	40.5	令和4年5月	令和4年6～7月	令和4年10月	-	4	2	6
	紀の川	1,750	68.4	令和4年5～6月	令和4年7月	令和4年10月	令和5年1月	6	1	7
中国	千代川	1,190	40.4	令和4年5月	令和4年7月	令和4年10月	-	4	1	5
四国	物部川	508	10.5	令和4年5～6月	-	令和4年10月	令和5年2月	2	0	2
	仁淀川	1,560	28.5	令和4年5～6月	-	令和4年10月	令和5年2月	2	1	3
九州	球磨川	1,880	100.3	令和4年4月	令和4年7月	令和4年10月	令和4年2月	7	0	7
	大分川	650	26.8	令和4年5月	令和4年7月	令和4年10月	令和5年1月	3	2	5
	川内川	1,600	113.2	令和4年6月	令和4年8～9月	令和4年10月	令和5年2月	7	1	8
合 計				-	-	-	-	71	58	129

注1) 上記の河川は、令和4年度に調査を行った河川のうち、今回とりまとめを行った河川である。

注2) 水系名（河川名）欄の※は指定管理区間を含む。

注3) 「〇月～〇月」は月をまたがって調査を行ったことを「〇月・〇月」はそれぞれの月に調査を行ったことを示す。

注4) 流域面積及び大臣管理区間延長は「2023河川ハンドブック（令和5年11月 公益社団法人日本河川協会）」による。

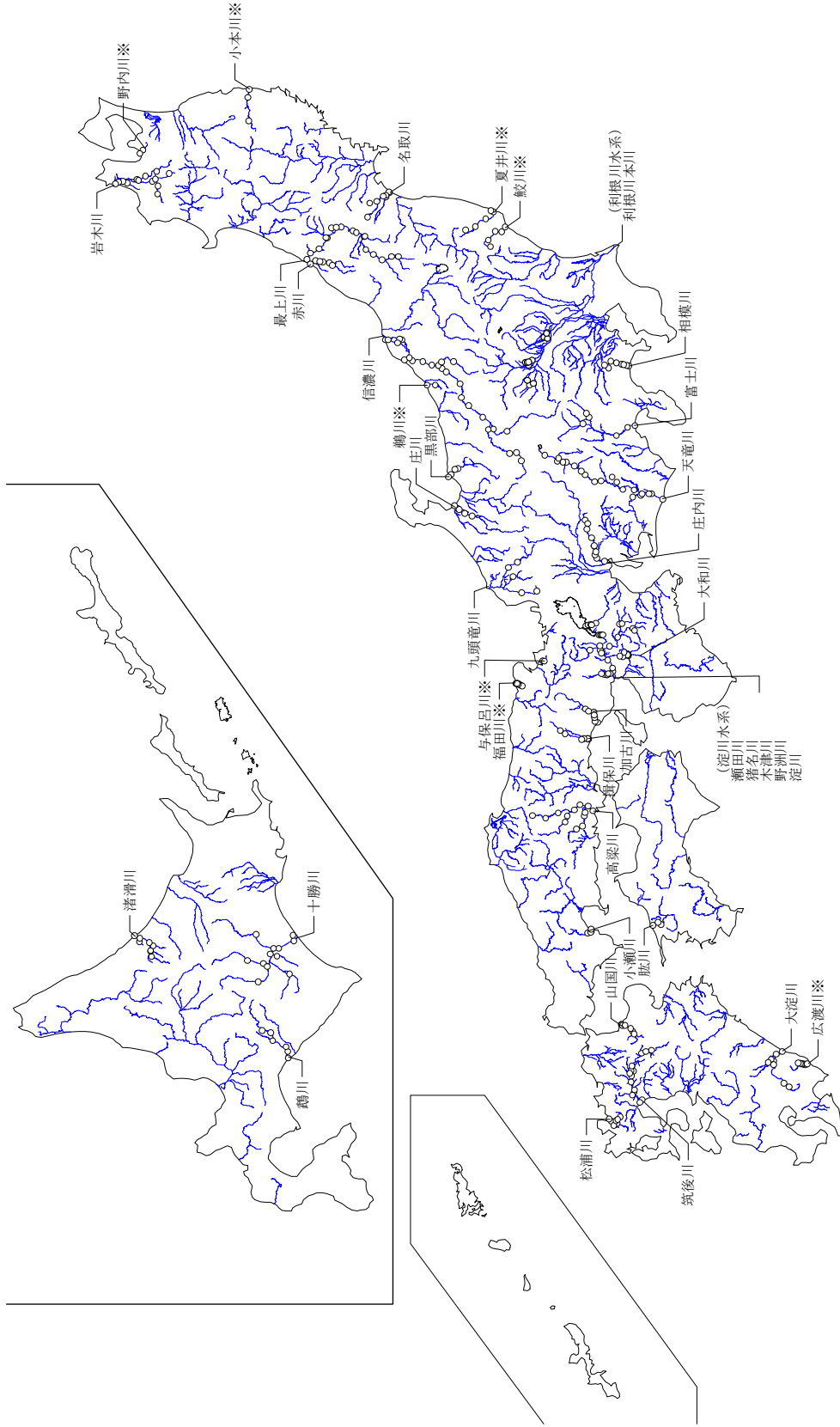
令和4年度 河川水辺の国勢調査 [河川版] とりまとめ対象水系の現地調査実施状況
(陸上昆虫類等)

地方	河川名	流域面積 (㎡)	大臣管理 区間延長 (km)	現地調査実施時期					現地調査地区数		
				春	初夏	夏	秋	早春	本川	支川 派川	合計
北海道	天塩川(下流)	5,590	283.9	令和4年 5月～6月	-	令和4年 7月	令和4年 9月	-	3	1	4
	天塩川(上流)			令和4年 6月	-	令和4年 7月	令和4年 9月	-	4	1	5
	沙流川	1,350	20.8	令和4年 6月	-	令和4年 8月	令和4年 9月	-	3	0	3
東北地方	高瀬川	867	40.1	令和4年 5月	-	令和4年 7月	令和4年 9月～10月	-	7	0	7
関東地方	(利根川水系)利根川本川(下流)	16,840	801.2	令和4年 5月	-	令和4年 7月	令和4年 9月～10月	令和5年 4月	6	2	8
	(利根川水系)利根川本川(上流)			令和4年 5月	-	令和4年 7月	令和4年 9月	-	3	0	3
	(利根川水系)常陸利根川			令和4年 5月～6月	-	令和4年 8月	令和4年 9月	-	1	10	11
	(利根川水系)中川・綾瀬川(中川)			令和4年 5月	-	令和4年 7月	令和4年 10月	-	4	0	4
	(利根川水系)中川・綾瀬川(綾瀬川)			令和4年 5月	-	令和4年 7月	令和4年 10月	-	2	0	2
	(利根川水系)江戸川			令和4年 5月	-	令和4年 7月	令和4年 10月	-	7	1	8
	(利根川水系)渡良瀬川			令和4年 5月	-	令和4年 7月～8月	令和4年 10月	-	5	2	7
	(利根川水系)鬼怒川			令和4年 5月～6月	-	令和4年 8月～9月	令和4年 10月	-	6	0	6
	(利根川水系)小貝川			令和4年 5月～6月	-	令和4年 7月～8月	令和4年 10月	-	6	0	6
	(利根川水系)烏川・神流川			令和4年 5月	-	令和4年 7月	令和4年 10月	-	5	0	5
北陸地方	荒川	1,150	19.2	令和4年 5月	-	令和4年 7月	令和4年 9月	-	5	0	5
	手取川	809	17.3	令和4年 5月～6月	-	令和4年 7月	令和4年 9月	-	5	0	5
	梯川	271	11.2	令和4年 5月	-	令和4年 7月	令和4年 9月	-	3	0	3
中部地方	豊川	724	39.1	令和4年 5月	-	令和4年 7月	令和4年 10月	-	5	0	5
	矢作川	1,830	43.6	令和4年 5月	-	令和4年 7月	令和4年 10月	-	5	0	5
中国地方	(斐伊川水系)神戸川	2,540	127.9	令和4年 5月	令和4年 6月	令和4年 7月	令和4年 9月	-	2	0	2
	高津川	1,090	20.0	令和5年 4月・5月	-	令和4年 8月、令和5年 6月	令和4年 10月	-	2	1	3
九州地方	肝属川	485	51.1	令和4年 5月	-	令和4年 7月	令和4年 9月	-	4	3	7
合計		-	-	-	-	-	-	-	93	21	114

注1) 上記の河川は令和4年度に調査を行った河川のうち、今回取りまとめを行った河川である。

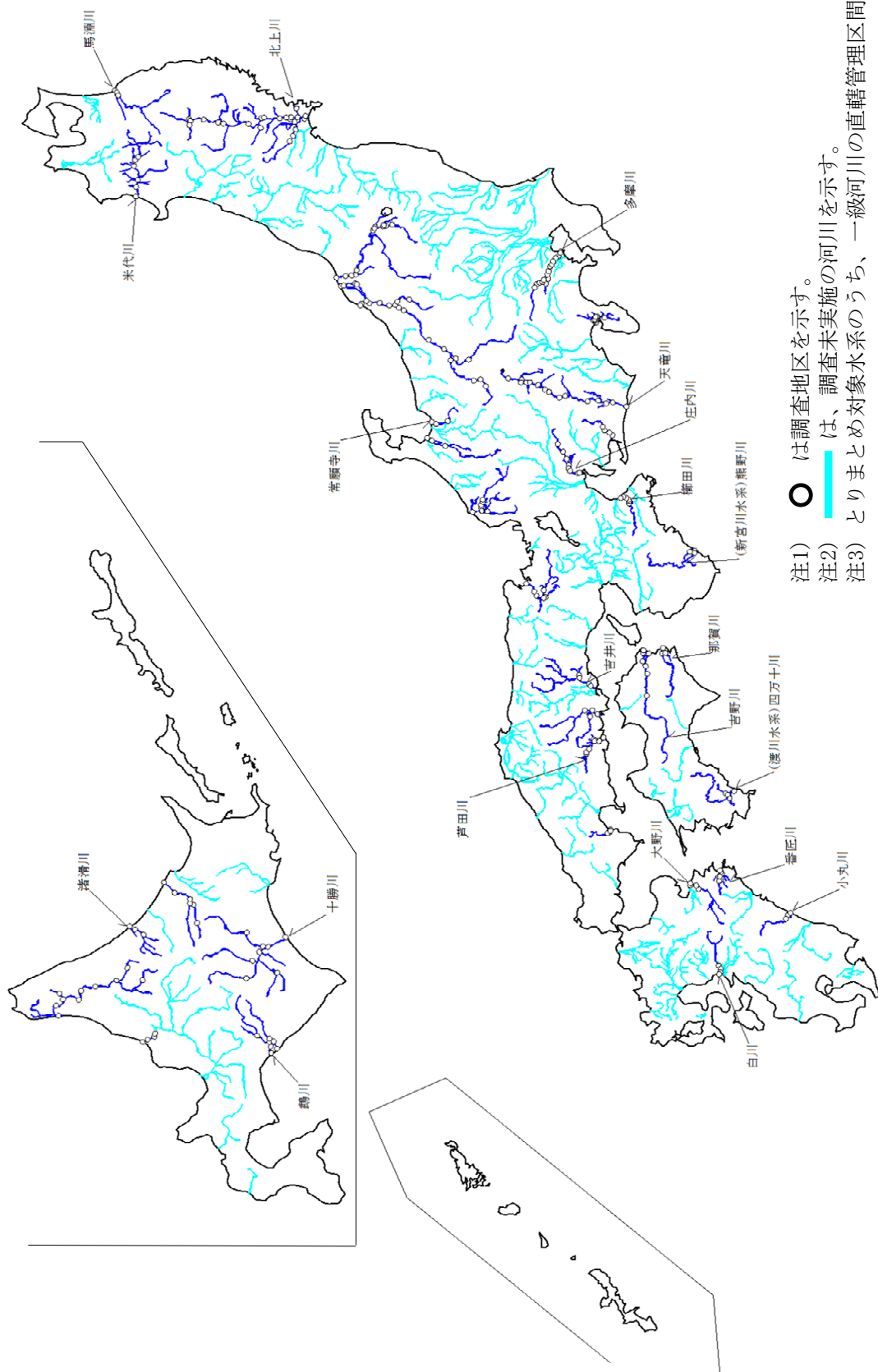
注2) 「○月～○月」は月をまたがって調査を行ったことを、「○月・○月」はそれぞれの月に調査を行ったことを示す。

注3) 流域面積及び大臣管理区間延長は、「2023河川ハンドブック(令和5年 公益社団法人日本河川協会)」による。



注) ○は調査地区を示す。

令和4年度 河川水辺の国勢調査〔河川版〕
とりまとめ対象水系（河川）位置図（魚類）

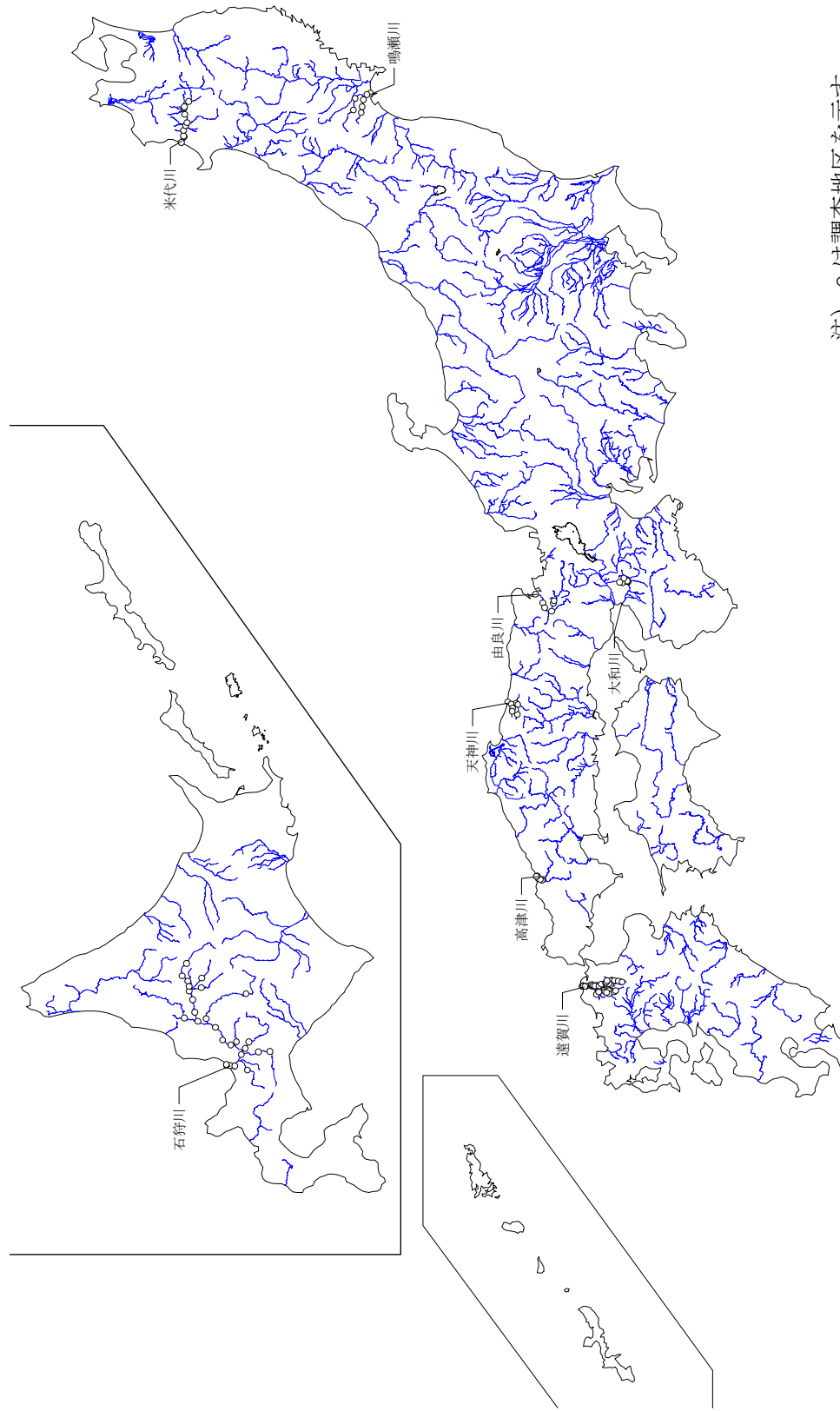


注1) ○ は調査地区を示す。

注2) 〓 は、調査未実施の河川を示す。

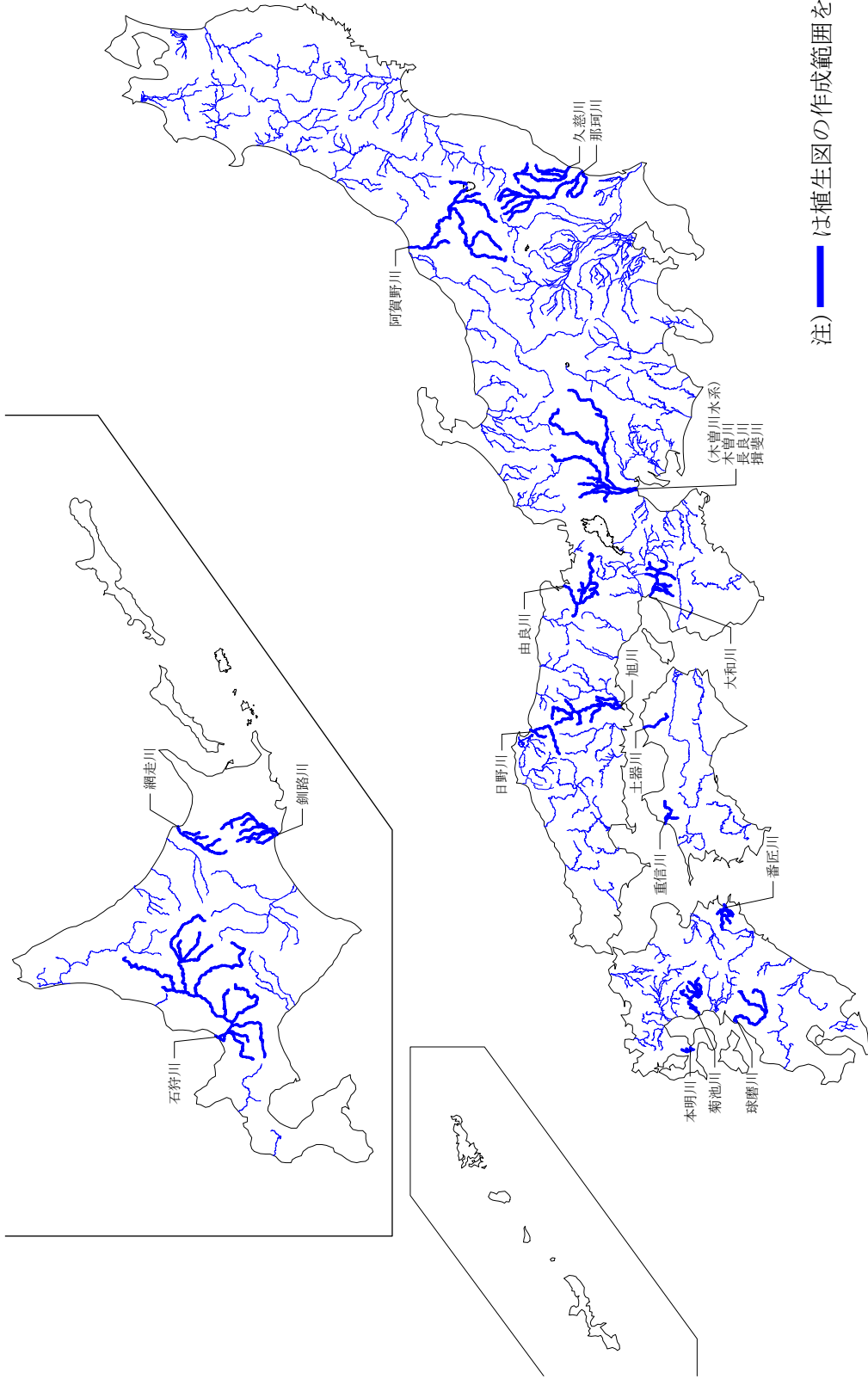
注3) とりまとめ対象水系のうち、一級河川の直轄管理区間のみを示す。

令和4年度 河川水辺の国勢調査 [河川版]
とりまとめ対象水系 (河川) 位置図 (底生動物)



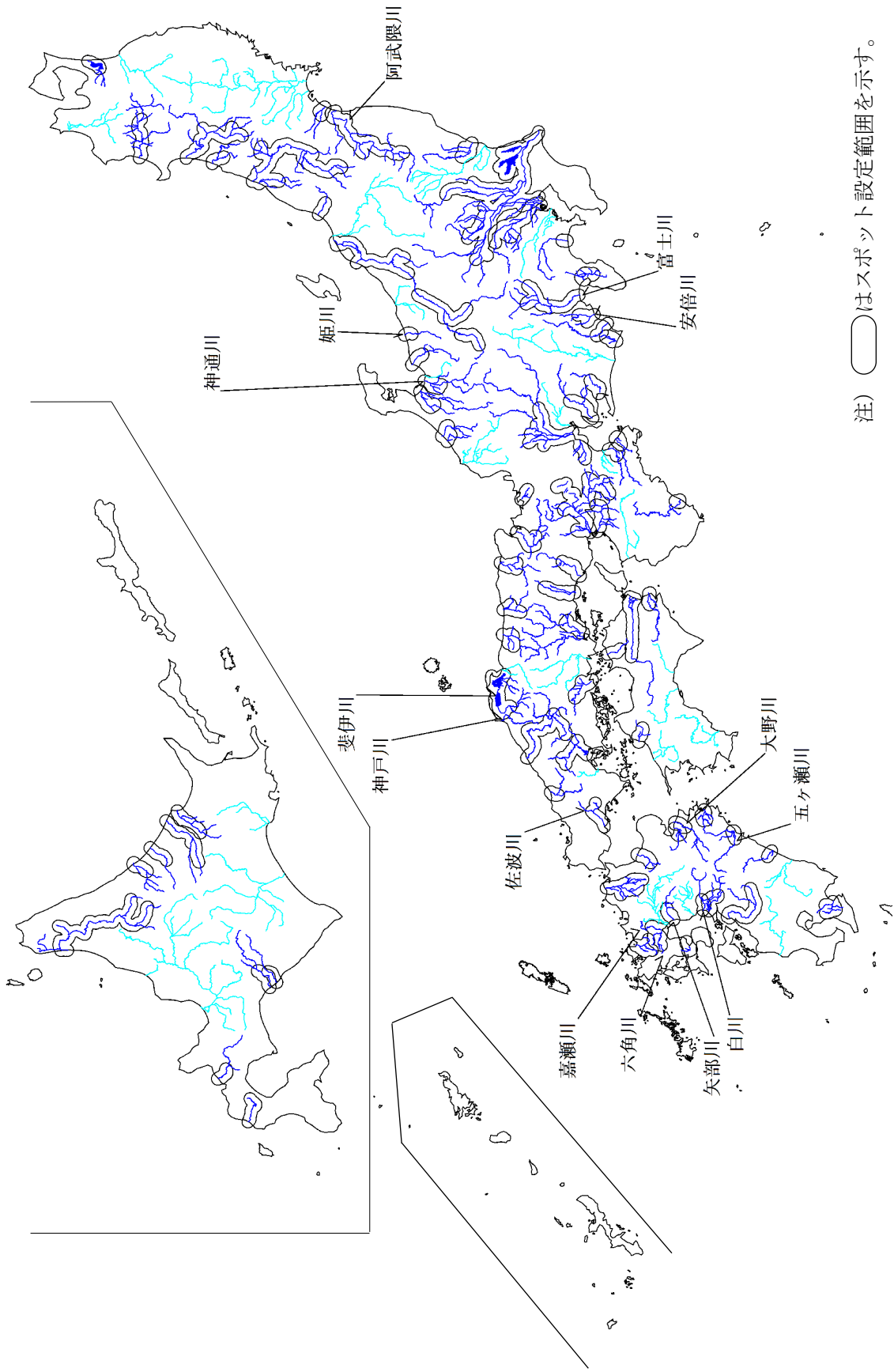
注) ○は調査地区を示す。

令和4年度 河川水辺の国勢調査〔河川版〕
とりまとめ対象水系（河川）位置図（植物）

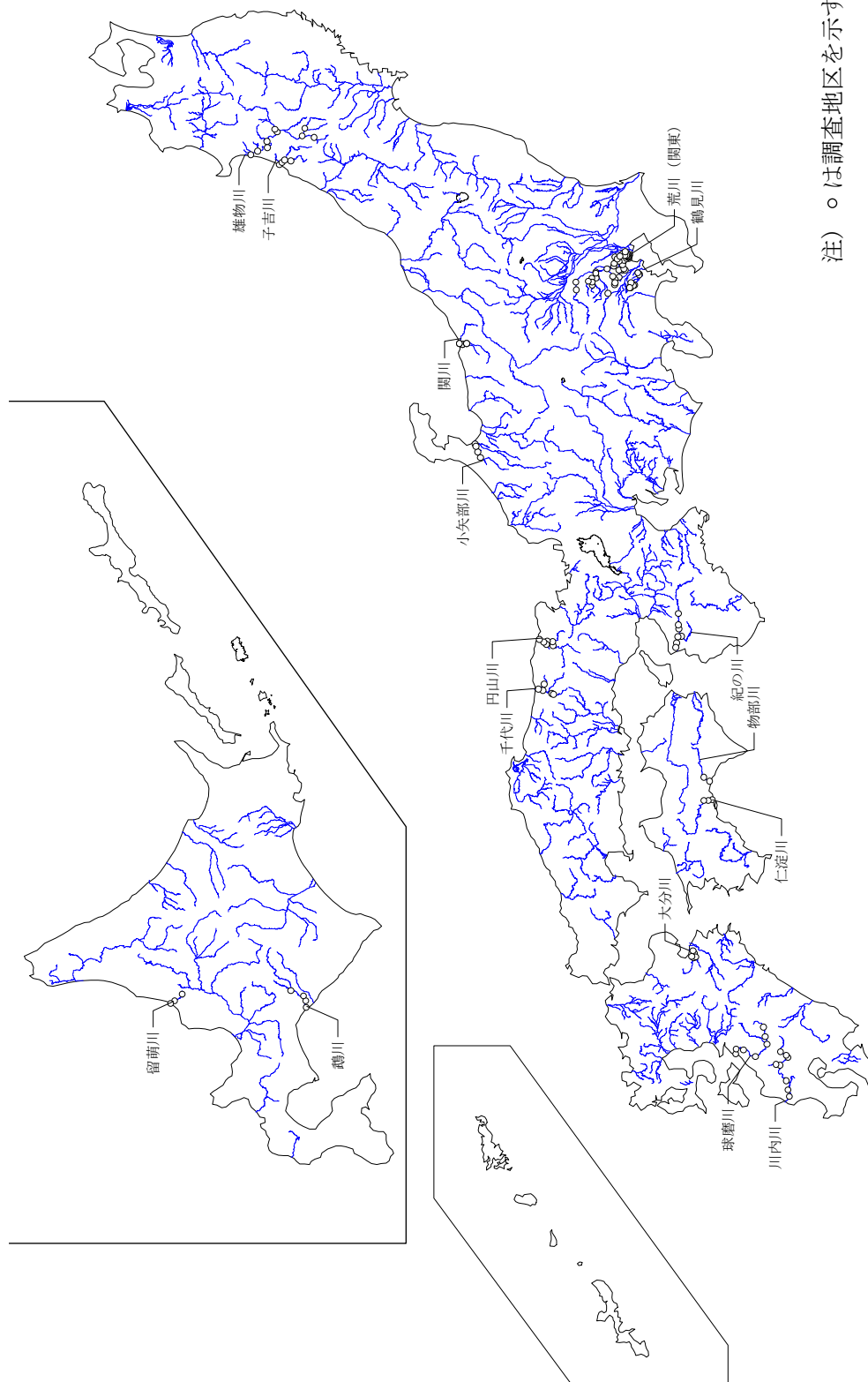


注) ーは植生図の作成範囲を示す。

令和4年度 河川水辺の国勢調査 [河川版]
とりまとめ対象水系 (河川) 位置図 (河川環境基図)



令和4年度 とりまとめ対象水系（河川）位置図
（鳥類）



注) ○は調査地区を示す。

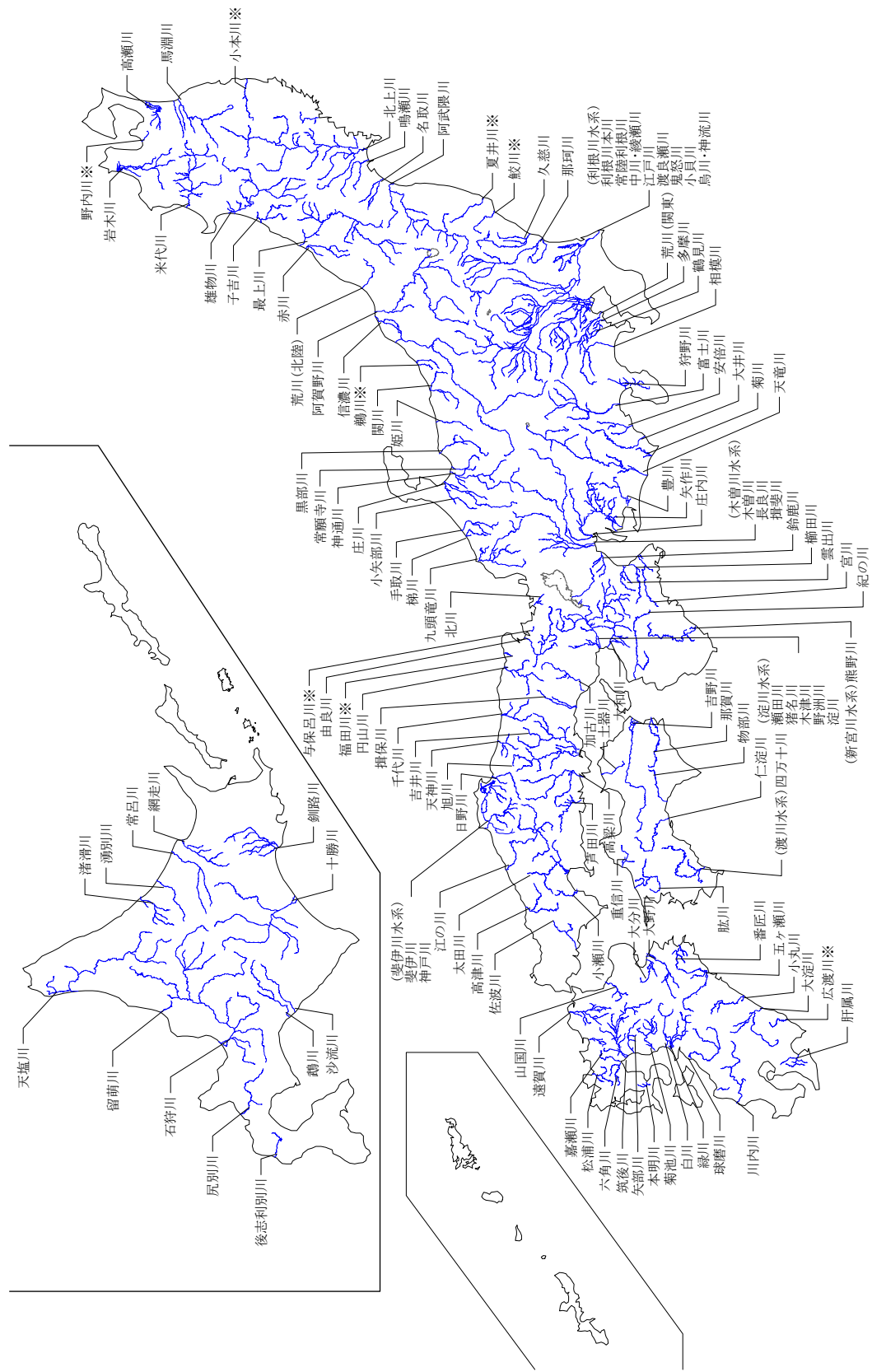
令和4年度 河川水辺の国勢調査 [河川版]
とりまとめ対象水系 (河川) 位置図 (両生類・爬虫類・昆虫類・哺乳類)

令和4年度 河川水辺の国勢調査〔河川版〕とりまとめ対象水系名一覧

地方	水系名（河川名）		
北海道	天塩川	てしおがわ	
	渚滑川	しよこつがわ	
	網走川	あばしりがわ	
	留萌川	るもいがわ	
	石狩川	いしかりがわ	
	鶴川	むかわ	
	沙流川	さるがわ	
	釧路川	くしろがわ	
	十勝川	とかちがわ	
	岩木川	いわきがわ	
東北	高瀬川	たかせがわ	
	馬淵川	まべちがわ	
	北上川	きたかみがわ	
	鳴瀬川	なるせがわ	
	名取川	なとりがわ	
	阿武隈川	あぶくまがわ	
	米代川	よねしろがわ	
	雄物川	おものがわ	
	子吉川	こよしがわ	
	最上川	もがみがわ	
	赤川	あかがわ	
	野内川	※のながわ	
	小本川	※おもとがわ	
	夏井川	※なついがわ	
鮫川	※さめがわ		
関東	久慈川	くじがわ	
	那珂川	なかがわ	
	(利根川水系) 利根川本川	(とねがわ) とねがわほんせん	
	(利根川水系) 常陸利根川	(とねがわ) ひたちとねがわ	
	(利根川水系) 中川・綾瀬川	(とねがわ) なかがわ・あやせがわ	
	(利根川水系) 江戸川	(とねがわ) えどがわ	
	(利根川水系) 渡良瀬川	(とねがわ) わたらせがわ	
	(利根川水系) 鬼怒川	(とねがわ) きぬがわ	
	(利根川水系) 小貝川	(とねがわ) こかいがわ	
	(利根川水系) 烏川・神流川	(とねがわ) からすがわ・かんながわ	
	荒川	あらかわ	
	多摩川	たまがわ	
	鶴見川	つるみがわ	
	相模川	さがみがわ	
	富士川	ふじがわ	
	北陸	荒川	あらかわ
		阿賀野川	あがのがわ
信濃川		しなのがわ	
関川		せきかわ	
姫川		ひめかわ	
黒部川		くろべがわ	
常願寺川		じょうがんじがわ	
神通川		じんづうがわ	
庄川		しょうがわ	
小矢部川		おやべがわ	
手取川		てどりがわ	
梯川		かけはしがわ	
鶴川		※うかわ	
中部		安倍川	あべかわ
		天竜川	てんりゅうがわ
		豊川	とよがわ
		矢作川	やはしがわ
	庄内川	しょうないがわ	
	(木曾川水系) 木曾川	(きそがわ) きそがわ	
	(木曾川水系) 長良川	(きそがわ) ながらがわ	
	(木曾川水系) 揖斐川	(きそがわ) いびがわ	
	櫛田川	くしだがわ	

地方	水系名（河川名）	
近畿	由良川	ゆらがわ
	(淀川水系) 瀬田川	(よどがわ) せたがわ
	(淀川水系) 猪名川	(よどがわ) いながわ
	(淀川水系) 木津川	(よどがわ) きつがわ
	(淀川水系) 野洲川	(よどがわ) やすがわ
	(淀川水系) 淀川	(よどがわ) よどがわ
	大和川	やまとがわ
	円山川	まるやまがわ
	加古川	かこがわ
	揖保川	いほがわ
	紀の川	きのかわ
	(新宮川水系) 熊野川	(しんぐうがわ) くまのがわ
	九頭竜川	くずりゅうがわ
	与保呂川	※よほろがわ
福田川	※ふくだがわ	
中国	千代川	せんだいがわ
	天神川	てんじんがわ
	日野川	ひのがわ
	(斐伊川水系) 斐伊川	(ひいがわ) ひいかわ
	(斐伊川水系) 神戸川	(ひいがわ) かんべがわ
	高津川	たかつがわ
	吉井川	よしいがわ
	旭川	あさひがわ
	高梁川	たかはしがわ
	芦田川	あしだがわ
四国	小瀬川	おせがわ
	佐渡川	さばがわ
	吉野川	よしのがわ
	那賀川	なかがわ
	土器川	どきがわ
	重信川	しげのぶがわ
	肱川	ひじかわ
	物部川	ものべがわ
	仁淀川	によどがわ
	(渡川水系) 四万十川	(わたりがわ) しまんがわ
九州	遠賀川	おんががわ
	山国川	やまくにがわ
	筑後川	ちくごがわ
	矢部川	やべがわ
	松浦川	まつうらがわ
	六角川	ろっかくがわ
	嘉瀬川	かせがわ
	本明川	ほんみょうがわ
	菊池川	きくちがわ
	白川	しらかわ
	球磨川	くまがわ
	大分川	おおいたがわ
	大野川	おおのがわ
	番匠川	ばんじょうがわ
五ヶ瀬川	ごかせがわ	
小丸川	こまるがわ	
大淀川	おおよどがわ	
川内川	せんだいがわ	
肝属川	きもつきがわ	
広渡川	※ひろとがわ	

注1) 水系名（河川名）欄の※は二級河川を示す。
 注2) 上記の河川は、令和4年度に調査を行った河川のうち、今回とりまとめを行った河川である。



全国一級水系（河川）および
令和4年度とりまとめ対象二級河川位置図