

### III. 資料



河川水辺の国勢調査〔河川版〕実施年度一覧表（一級河川）（その1）

地方	水系名（河川名）	平成29年度			平成30年度			平成31年度			平成32年度			平成33年度			平成34年度			平成35年度			平成36年度		
		魚介類	底生動物	両・爬虫類等	魚介類	底生動物	両・爬虫類等	魚介類	底生動物	両・爬虫類等	魚介類	底生動物	両・爬虫類等	魚介類	底生動物	両・爬虫類等	魚介類	底生動物	両・爬虫類等	魚介類	底生動物	両・爬虫類等	魚介類	底生動物	両・爬虫類等
北海道	天塩川	●			●			●			●			●			●			●			●		
	釧路川				●			●			●			●			●			●			●		
	宗谷川				●			●			●			●			●			●			●		
	留萌川	●			●			●			●			●			●			●			●		
	石狩川	●			●			●			●			●			●			●			●		
	後志利別川				●			●			●			●			●			●			●		
	釧路川				●			●			●			●			●			●			●		
	釧路川				●			●			●			●			●			●			●		
	十勝川				●			●			●			●			●			●			●		
	根室川				●			●			●			●			●			●			●		
東北	荒川	●			●			●			●			●			●			●			●		
	北上川	●			●			●			●			●			●			●			●		
	阿武隈川	●			●			●			●			●			●			●			●		
	利根川	●			●			●			●			●			●			●			●		
	荒川	●			●			●			●			●			●			●			●		
	利根川	●			●			●			●			●			●			●			●		
	利根川	●			●			●			●			●			●			●			●		
	利根川	●			●			●			●			●			●			●			●		
	利根川	●			●			●			●			●			●			●			●		
	利根川	●			●			●			●			●			●			●			●		
関東	荒川	●			●			●			●			●			●			●			●		
	利根川	●			●			●			●			●			●			●			●		
	荒川	●			●			●			●			●			●			●			●		
	利根川	●			●			●			●			●			●			●			●		
	荒川	●			●			●			●			●			●			●			●		
	利根川	●			●			●			●			●			●			●			●		
	荒川	●			●			●			●			●			●			●			●		
	利根川	●			●			●			●			●			●			●			●		
	荒川	●			●			●			●			●			●			●			●		
	利根川	●			●			●			●			●			●			●			●		
北陸	荒川	●			●			●			●			●			●			●			●		
	利根川	●			●			●			●			●			●			●			●		
	荒川	●			●			●			●			●			●			●			●		
	利根川	●			●			●			●			●			●			●			●		
	荒川	●			●			●			●			●			●			●			●		
	利根川	●			●			●			●			●			●			●			●		
	荒川	●			●			●			●			●			●			●			●		
	利根川	●			●			●			●			●			●			●			●		
	荒川	●			●			●			●			●			●			●			●		
	利根川	●			●			●			●			●			●			●			●		
中部	荒川	●			●			●			●			●			●			●			●		
	利根川	●			●			●			●			●			●			●			●		
	荒川	●			●			●			●			●			●			●			●		
	利根川	●			●			●			●			●			●			●			●		
	荒川	●			●			●			●			●			●			●			●		
	利根川	●			●			●			●			●			●			●			●		
	荒川	●			●			●			●			●			●			●			●		
	利根川	●			●			●			●			●			●			●			●		
	荒川	●			●			●			●			●			●			●			●		
	利根川	●			●			●			●			●			●			●			●		







河川水辺の国勢調査〔河川版〕実施年度一覧表（一級河川）（その5）

地方	水系名（河川名）	平成26年度			平成27年度			平成28年度			平成29年度			平成30年度			令和元年度			令和2年度		
		魚類	底生動物	水生昆虫類等	魚類	底生動物	水生昆虫類等	魚類	底生動物	水生昆虫類等	魚類	底生動物	水生昆虫類等	魚類	底生動物	水生昆虫類等	魚類	底生動物	水生昆虫類等	魚類	底生動物	水生昆虫類等
北海道	天塩川	●			●			●			●			●			●			●		
	釧路川																					
	十勝川																					
	利根川																					
	留萌川																					
	石狩川																					
	根室川																					
	後志利別川																					
	釧路川																					
	沙流川																					
東北	土師川																					
	岩木川																					
	阿賀野川																					
	北上川																					
	荒瀬川																					
	名取川																					
	阿武隈川																					
	米代川																					
	雄物川																					
	子母川																					
関東	荒川																					
	利根川																					
	荒川																					
	利根川																					
	荒川																					
	利根川																					
	荒川																					
	利根川																					
	荒川																					
	利根川																					
北陸	信濃川																					
	信濃川																					
	信濃川																					
	信濃川																					
	信濃川																					
	信濃川																					
	信濃川																					
	信濃川																					
	信濃川																					
	信濃川																					
中部	伊勢川																					
	伊勢川																					
	伊勢川																					
	伊勢川																					
	伊勢川																					
	伊勢川																					
	伊勢川																					
	伊勢川																					
	伊勢川																					
	伊勢川																					

















河川水辺の国勢調査〔河川版〕実施年度一覧表（二級河川）（その13）

都道府県名	水系名 (河川名)	平成25年度			平成26年度			平成27年度			平成28年度			平成29年度			平成30年度			令和元年度			令和2年度								
		魚類	底生動物	植物	鳥類	両・爬・哺	陸上昆虫類等	魚類	底生動物	植物	鳥類	両・爬・哺	陸上昆虫類等	魚類	底生動物	植物	鳥類	両・爬・哺	陸上昆虫類等	魚類	底生動物	植物	鳥類	両・爬・哺	陸上昆虫類等						
北海道	頓別川																														
	斜里川																														
	安里川																														
	糸路川																														
	余市川																														
	生花苗川																														
	芦間川																														
	朱太川																														
	川内川																														
	新井田川																														
青森	奥入瀬川																														
	五戸川																														
	野内川																														
	赤石川																														
	閉伊川																														
	久慈川																														
	気仙川																														
	小本川																														
	七北田川																														
	宮城	馬場目川																													
山形	目宿川																														
	葛野川																														
	新田川																														
	請戸川																														
	木戸川																														
	夏井川																														
	敷川																														
	茨城	大北川																													
	千葉	真磯川																													
		粟山川																													
宮川																															
養老川																															
小幡川																															
酒匂川																															
金目川																															
三浦川																															
加治川																															
磯石川																															
新潟	碓氷川																														
	白岩川																														
	松尾川																														
	大聖寺川																														
	鷹川																														
	町野川																														
	太田川																														
	草羽川																														
	末白川																														
	徳田川																														
富山	鏡川																														
	日光川																														
	高蔵川																														
	石川	静内川																													
		大聖寺川																													
		鷹川																													
		町野川																													
		太田川																													
		草羽川																													
		末白川																													
徳田川																															
鏡川																															
日光川																															
静岡	高蔵川																														
	静内川																														
	大聖寺川																														
	鷹川																														
	町野川																														
	太田川																														
	草羽川																														
	末白川																														
	徳田川																														
	鏡川																														
愛知	日光川																														
	高蔵川																														
	静内川																														
	大聖寺川																														
	鷹川																														
	町野川																														
	太田川																														
	草羽川																														
	末白川																														
	徳田川																														





河川水辺の国勢調査〔河川版〕実施年度一覧表（二級河川）（その15）

都道府県名	水系名 (河川名)	平成25年度			平成26年度			平成27年度			平成28年度			平成29年度			平成30年度			令和元年度			令和2年度				
		魚類	底生動物	水生植物	魚類	底生動物	水生植物	魚類	底生動物	水生植物	魚類	底生動物	水生植物	魚類	底生動物	水生植物	魚類	底生動物	水生植物	魚類	底生動物	水生植物	魚類	底生動物	水生植物		
鳥取	瀬川																										
	三好川																										
	三好川																										
岡山	加茂川																										
	加茂川																										
	加茂川																										
広島	沼田川																										
	沼田川																										
	沼田川																										
山口	瀬野川																										
	瀬野川																										
	瀬野川																										
徳島	島田川																										
	島田川																										
	島田川																										
高知	阿武川																										
	阿武川																										
	阿武川																										
福岡	奈半利川																										
	奈半利川																										
	奈半利川																										
佐賀県	松田川																										
	松田川																										
	松田川																										
大分	藤原川																										
	藤原川																										
	藤原川																										
宮崎	五十鈴川																										
	五十鈴川																										
	五十鈴川																										
鹿児島	万之瀬川																										
	万之瀬川																										
	万之瀬川																										
熊本	役原川																										
	役原川																										
	役原川																										
沖縄	下津浦川																										
	下津浦川																										
	下津浦川																										
合計	水系数	13	0	0	0	0	0	0	0	0	0	0	0	0	0	0	0	0	0	0	0	0	0	0	0	0	
	魚類																										
	底生動物																										
水生植物																											

●は前回までに発表した河川、◎は今回発表の河川

令和2年度河川水辺の国勢調査〔河川版〕とりまとめ対象水系の現地調査実施状況（魚類）

地整	水系名（河川名）	流域面積(km <sup>2</sup> )	大臣管理 区間延長 (km)	現地調査実施時期				現地調査地区数			
				春	夏	秋	冬	本川	支川 派川	合計	
北海道	網走川	○	1,380	65.7	令和2年6・7月	-	令和2年9～10月	-	7	7	14
	尻別川	○	1,640	24.2	-	令和2年7月	令和2年9月	-	6	0	6
	安平川	※	539	-	-	令和2年7月	令和2年10月	-	3	0	3
	余市川	※	455	-	令和2年6月	-	令和2年9～10月	-	4	5	9
	朱太川	※	362	-	令和2年6・7月	-	令和2年9月	-	5	2	7
東北	雄物川	○	4,710	146.4	令和2年6月	-	令和2年10～11月	-	8	12	20
	子吉川	○	1,190	26.4	令和2年6月	令和2年8月	令和2年10・11月	-	4	2	6
	奥入瀬川	※	820	-	令和2年6月	-	令和2年10月	-	6	1	7
	久慈川	※	520	-	令和3年5月	-	令和2年10月	-	4	1	5
	馬場目川	※	911	-	-	令和2年7～8月	令和2年10月	-	0	4	4
関東	久慈川	△	1,490	47.8	-	令和2年8～9月	令和2年11月	-	5	2	7
	(利根川水系) 烏川・神流川	△	16,840	801.2	-	-	令和2年9月～10月	-	3	4	7
	荒川	○	2,940	144.3	令和2年5～6月	令和2年8・9月	令和2年10月	-	11	43	54
北陸	阿賀野川	◎	7,710	79.6	令和2年6月	令和2年7～8月	令和2年10月	-	10	3	13
	神通川	○	2,720	48.1	-	令和2年8月	令和2年10月	-	3	4	7
中部	安倍川	○	567	31.6	令和3年4・5・6月	令和2年6～8月	令和2年10月	-	6	5	11
	大井川	△	1,280	24.9	令和2年4～5月	令和2年7月	令和元年11月	-	3	0	3
	矢作川	○	1,830	43.6	-	令和2年6・8・9月	令和2年10月	-	5	16	21
	雲出川	◎	550	28.5	令和2年6月	令和2年7月	令和2年11月	-	4	1	5
	太田川	※	488	-	-	令和2年7月	令和元年11月	-	5	4	9
	境川	※	221	-	-	令和2年8月	令和2年10月	-	2	1	3
	高浜川	※	68	-	-	令和2年8月	令和2年10月	-	0	3	3
近畿	(淀川水系) 淀川	△	8,240	224.0	-	-	令和2年10月	-	0	11	11
	大和川	○	1,070	48.3	-	令和2年7・8月	令和2年10月	-	7	10	17
	竹野川	※	206	-	-	令和2年8月	令和2年10月	-	3	0	3
	伊佐津川	※	75	-	-	令和2年8月	令和2年10月	-	2	0	2
中国	千代川	◎	1,190	40.4	令和2年5月	令和2年8月	令和2年10月	-	4	1	5
	高津川	◎	1,090	20.0	令和2年5月	-	令和元年10月	-	3	1	4
	旭川	△	1,810	30.4	-	令和2年8月	令和2年10月	-	4	11	15
九州	矢部川	◎	647	23.2	令和2年6月	令和2年8月	令和2年10月	-	4	0	4
	五ヶ瀬川	◎	1,820	28.5	-	令和2年5～7月	令和2年9～10月	-	4	4	8
	甲突川	※	106	-	-	令和2年9月	令和2年10・11月	-	4	0	4
合計					-	-	-	-	139	158	297

注1) 上記の河川は、令和2年度に調査を行った河川のうち、今回とりまとめを行った河川である。

注2) 水系名（河川名）欄の◎は直轄管理区間のみ、○は直轄管理区間及び指定管理区間、△は指定管理区間のみを河川を示し、※は二級水系を示す。

注3) 「○月～○月」は月をまたがって調査を行ったことを「○月・○月」はそれぞれの月に調査を行ったことを示す。

注4) 流域面積及び大臣管理区間延長は「2021河川データブック（令和3年7月 水管理・国土保全局）」による。

令和2年度河川水辺の国勢調査[河川版]とりまとめ対象水系の現地調査実施状況(底生動物)(1/2)

地整	水系名(河川名)	流域面積 (km <sup>2</sup> )	大臣管理 区間延長 (km)	現地調査実施時期					現地調査地区数		
				初春	春	夏	秋	冬	本川	支川 派川	合計
北海道	網走川(網走川水系)	1,380	65.7			2020年7月		2020年12月	4	1	5
	網走川△(網走川水系)		-		2020年6月		2020年11月	3	6	9	
	尻別川	1,640	24.2	2021年2月		2020年7月	2020年9月		3	0	3
東北	阿武隈川	5,400	238.3			2020年7月・8月		2020年12月	10	2	12
関東	久慈川	1,490	47.8		2021年4月	2020年7月・8月		2021年1月	7	4	11
	利根川(利根川水系)	16,840	973.7		2020年6月・7月			2021年1月	11	3	14
	常陸利根川(利根川水系)				2021年6月		2021年1月	2	9	11	
	中川・綾瀬川(利根川水系)				2020年6月		2021年1月	6	0	6	
	江戸川(利根川水系)				2020年6月		2021年1月	6	1	7	
	小貝川(利根川水系)				2021年5月		2021年1月	6	0	6	
	鬼怒川(利根川水系)				2021年5月		2021年1月	6	0	6	
	渡良瀬川(利根川水系)				2020年6月		2021年1月	12	4	16	
	烏川・神流川(利根川水系)				2020年5月	2020年8月	2020年12月	4	0	4	
	利根川△(利根川水系)			-		2020年7月・8月	2020年12月	0	17	17	
	綾瀬川他△(利根川水系)			-	2020年6月		2020年12月	9	0	9	
	渡良瀬川△(利根川水系)	-			2020年12月	1	8	9			
	鶴見川(鶴見川水系)	235	22.7	2021年2月		2020年8月		2020年12月	8	2	10
	鶴見川△(鶴見川水系)		-	2021年2月		2020年8月		2020年12月	3	3	6
	富士川	3,990	122.1	2021年2月		2020年7月・8月			3	3	6
北陸	荒川	1,150	38.6		2020年6月		2020年10月 ～11月		4	0	4
	手取川	809	37.3		2020年4月	2020年8月		2020年12月	3	0	3
	梯川	271	11.2		2020年4月	2020年8月		2020年12月	3	0	3
中部	安倍川	567	31.6	2021年2月		2020年8月		2020年12月	3	1	4
	大井川△(大井川水系)	1,280	-		2020年4月	2020年8月	2019年11月		3	0	3
	太田川※	488	-	2020年2月		2020年7月			5	4	9
	雲出川	550	28.5	2021年2月		2020年7月		2020年12月	4	1	5
近畿	天竺川他△(淀川水系)	8,240	-					2020年12月	0	11	11
	葛下川他△(大和川水系)	1,070	-			2020年8月		2021年1月	0	7	7
	円山川	1,300	40.5	2021年2月	2020年6月				5	4	9

注1) 上記の河川は、令和2年度に調査を行った河川のうち、今回とりまとめを行った河川である。

注2) △は指定区間を、※は二級河川を示す。

注3) 「○月～○月」は月をまたがって調査を行ったことを、「○月・○月」はそれぞれの月に調査を行ったことを示す。

注4) 流域面積及び大臣管理区間延長は、「2021 河川データブック(令和3年7月、水管理・国土保全局)」による。

令和2年度河川水辺の国勢調査[河川版]とりまとめ対象水系の現地調査実施状況(底生動物)(2/2)

地整	水系名(河川名)	流域面積 (km <sup>2</sup> )	大臣管理 区間延長 (km)	現地調査実施時期					現地調査地区数		
				初春	春	夏	秋	冬	本川	支川 派川	合計
中国	日野川	870	34.7			2020年7月		2020年12月	4	2	6
	斐伊川(斐伊川水系)	2,540	157.3			2020年7月		2020年12月・ 2021年1月	4	4	8
	神戸川(斐伊川水系)					2020年7月		2020年12月	2	0	2
	江の川	3,900	192.7			2020年7月		2020年1月	11	2	13
	旭川	1,810	30.4	2021年2月		2020年7月			3	2	5
	太田川	1,710	129.4			2020年6月・7 月・8月		2021年1月	6	5	11
四国	土器川	127	18.9			2020年8月		2020年12月	3	0	3
	物部川	508	10.5			2020年8月		2021年1月	2	0	2
	仁淀川	1,560	39.1			2020年7月		2021年1月	3	1	4
九州	本明川	249	21.9	2021年2月		2020年8月			7	1	8
	大分川	650	32.6			2020年8月		2020年12月	4	2	6
	川内川	1,600	131.6			2020年8月		2021年1月	6	1	7
	肝属川	485	51.1			2020年8月		2021年1月	5	3	8
合計	-	-	-	-	-	-	-	194	114	308	

注1) 上記の河川は、令和2年度に調査を行った河川のうち、今回とりまとめを行った河川である。

注2) 「○月・○月」はそれぞれの月に調査を行ったことを示す。

注3) 流域面積及び大臣管理区間延長は、「2021 河川データブック(令和3年7月、水管理・国土保全局)」による。

令和2年度河川水辺の国勢調査〔河川版〕とりまとめ対象水系の現地調査実施状況#植物・河川環境基図，

地整	水系名 (河川名)	流域面積 (km <sup>2</sup> )	大臣管理 区間延長 (km)	現地調査実施時期		植生図作成調 査 範囲面積 (ha)
				植物相調査	河川環境基図調査	
北海道	留萌川	270	31.3	—	令和2年7・8月	232.56
	鶴川	1,270	42.9	—	令和2年8・9～10月	1614.33
	沙流川	1,350	20.8	—	令和2年8・9月	816.39
	十勝川	9,010	268.4	—	令和2年7・8～10月	12400.26
東北	岩木川	2,540	80.6	—	令和2年9・10月	2777.03
	高瀬川	867	40.1	令和2年5・6・7・9月	—	6832.50
	名取川	939	18.9	—	令和2年6・9月	892.39
	最上川	7,040	283.8	—	令和2年8～9・10・11月	7298.91
	赤川	857	37.5	—	令和2年9月	1025.80
関東	(利根川水系) 利根川本川 △	16,840	801.2	令和2年6～7月	—	14580.10
	(利根川水系) 渡良瀬川 △			令和2年9月	—	1707.03
	(利根川水系) 烏川・神流川△			令和2年8～9月	—	1936.92
	多摩川 ※	1,240	78.6	—	令和2年9～10・11月	3184.71
	相模川	1,680	6.6	—	令和2年10月	361.33
北陸	姫川	722	11.0	—	令和2年10月	367.85
	庄川	1,180	26.1	令和2年6・10月	—	1140.98
	小矢部川	667	37.4	—	令和2年10月	632.25
中部	豊川	724	39.1	令和2年5・9～10月	—	995.77
	庄内川	1,010	69.5	令和2年5・6・10月	令和2年10～11月	1470.35
	宮川	920	22.6	—	令和2年10・11月	858.78
近畿	(淀川水系) 瀬田川	8,240	224.0	—	令和2年6・10・11月	122.21
	(淀川水系) 猪名川			—	令和2年6・9・10・11月	1480.29
	(淀川水系) 木津川			—	令和2年10月	662.71
	(淀川水系) 野洲川			—	令和2年11月	536.30
	(淀川水系) 淀川 ※			令和2年4・9月	令和2年9～10・11月	5358.09
	大和川 △	1,070	48.3	令和2年11月	令和2年10月	742.88
	加古川	1,730	41.4	令和2年7・10月	—	1102.64
	揖保川	810	66.7	令和2年7・10月	—	1169.27
	(新宮川水系) 熊野川	2,360	12.7	—	令和2年10月	291.21
	九頭竜川	2,930	42.1	—	令和2年10月	1628.00
	北川	210	16.5	—	令和2年10月	149.49
	中国	天神川	490	41.9	—	令和2年9・10月
高津川		1,090	20.0	—	令和2年10月	429.19
佐波川		460	27.9	—	令和2年10月	528.61
四国	吉野川	3,750	114.5	—	令和2年8・10月	6804.17
	那賀川	874	28.7	—	令和2年9・11月	940.85
	重信川	445	20.5	令和2年5・9～10月	—	620.61
九州	遠賀川	1,026	133.8	—	令和2年7・9・10・11月	2040.43
	松浦川	446	60.5	—	令和2年9・10・11月	632.67
	六角川	341	57.8	—	令和2年8・11月	822.08
	菊池川	996	79.1	令和2年10月・令和3年4月	—	1315.00
	白川	480	17.3	—	令和2年10～12月	345.40
	緑川	1,100	55.2	—	令和2年10月	1315.27
合 計		—	—	13河川 (うち指定区間のみ：5河川)	33河川 (うち指定区間のみ：1河川)	90841.33

注1) 上記の河川は、令和2年度に調査を行った河川のうち、今回とりまとめを行った河川である。

注2) 「〇月～〇月」は月をまたがって調査を行ったことを「〇月・〇月」はそれぞれの月に調査を行ったことを示す。

注3) 植生図作成調査範囲面積は、法面を含む調査範囲全体を示す。

注4) 流域面積及び大臣管理区間延長は「2021河川データブック（令和3年7月 水管理・国土保全局）」による。

△ 指定区間のみ実施。

※ 指定管理区間を含む。（なお、（淀川水系）淀川は、植物相調査を指定管理区間のみで、環境基図調査を直轄管理区間と指定管理区間で実施している。）

令和2年度河川水辺の国勢調査[河川版]とりまとめ対象水系の現地調査実施状況（鳥類）

地方	河川名	流域面積 (km <sup>2</sup> )	大臣管理 区間延長 (km)	現地調査実施時期					現地調査スポット 数		
				春	繁殖期	秋	越冬期	その他	本川	支川 派川	合計
北海道	天塩川	5,590	311.5	令和2年4-5月	令和2年6月	令和2年10月	令和2年12月		209	59	268
	湧別川	1,480	31.5	令和2年4-5月	令和2年6-7月	令和2年9月	令和2年12月		32	0	32
東北	米代川	4,100	91.8		令和2年5-6月		令和2年12月	令和2年11月 (カワ調査)	72	0	72
北陸	信濃川	11,900	321.2	令和2年4-5月	令和2年5-7月	令和2年9-11月	令和2年11月- 令和3年2月		229	99	328
中部	木曾川	5,275	375.6		令和2年6月		令和3年1月		94	9	103
	長良川	1,985			令和2年6月		令和3年1月		152	12	164
	揖斐川	1,840			令和2年6月		令和3年1月		180	68	248
	鈴鹿川	323	41.2	令和2年4月	令和2年6月		令和3年1月		54	15	69
近畿	由良川	1,880	56.4	令和2年4月	令和2年5月	令和2年9月	令和3年1月	令和2年6月 (繁殖期後期)	51	4	55
中国	吉井川	2,110	48.1	令和2年3-4月	令和2年5月	令和2年9月	令和3年1月		48	4	52
九州	番匠川	464	33.8	令和2年5月	令和2年6月	令和2年8-9月	令和3年1月		30	21	51
	小丸川	474	12.7	令和2年3月	令和2年6月	令和2年8-9月	令和3年2月		18	0	18
合計		-	-	-	-	-	-	-	1169	291	1460

注1) 上記の河川は、令和2年度に調査を行った河川のうち、今回とりまとめを行った河川である。

注2) 「○-○月」は月をまたがって調査を行ったことを示す。

注3) スポット数は、同じ河川距離であっても右岸(R)、左岸(L)、中央(C)をそれぞれ個別に計数した。

注4) スポット数は、集団分布地点を含まない。

注5) 流域面積及び大臣管理区間延長は、「2021 河川データブック（令和3年7月、水管理・国土保全局）」による。

令和2年度河川水辺の国勢調査〔河川版〕とりまとめ対象水系の現地調査実施状況（両生類・爬虫類・哺乳類）

地整	水系名 (河川名)	流域面積 (km <sup>2</sup> )	大臣管理 区間延長 (km)	現地調査実施時期				現地調査地区数		
				春	夏	秋	冬	本川	支川 派川	合計
北海道	渚滑川	1,240	24.5	令和2年5月	令和2年7月	令和2年10月	令和3年1月	3	0	3
	石狩川	14,330	807.0	令和2年5月	令和2年7～8月	令和2年9～10月	令和3年1～3月	11	12	23
	後志利別川	720	51.0	令和2年6月	令和2年8月	令和2年9月	令和2年12月 令和3年1月	4	0	4
	釧路川	2,510	102.8	令和2年4～5月	令和2年6・7・8月	令和2年9月	令和2年12月	4	3	7
東北	馬淵川	2,050	10.0	令和2年4・5月	令和2年7・8月	令和2年9月	-	3	0	3
	鳴瀬川	1,130	85.6	令和2年5月	令和2年6～7月	令和2年9～10月	令和2年12月	4	2	6
関東	那珂川	3,270	99.5	令和3年4月	令和2年6～7月	令和2年10月	-	7	3	10
	(利根川水系) 利根川本川 △	16,840	801.2	-	令和2年6～8月	-	-	0	10	10
	(利根川水系) 渡良瀬川 △			-	-	令和2年10月	-	1	8	9
	(利根川水系) 烏川・神流川△			-	-	令和2年9月	-	3	4	7
中部	菊川	158	36.8	令和2年5月	令和2年7・8月	令和2年10月	-	3	2	5
四国	肱川	1,210	24.5	-	令和2年6月	令和2年9月	令和3年2月	1	1	2
	(渡川水系) 四万十川	2,270	39.7	令和3年5月	令和2年7月	令和2年10月	令和3年2月	2	2	4
九州	嘉瀬川	368	18.7	令和2年4～5月	令和2年6～7月	令和2年10月	-	3	0	3
	大淀川	2,230	86.1	令和2年6・7月	令和2年8月	令和2年11月	-	6	2	8
合 計				-	-	-	-	55	49	104

注1) 上記の河川は、令和2年度に調査を行った河川のうち、今回とりまとめを行った河川である。

注2) 水系名（河川名）欄の△は指定管理区間のみの河川を示す。

注3) 「○月～○月」は月をまたがって調査を行ったことを「○月・○月」はそれぞれの月に調査を行ったことを示す。

注4) 流域面積及び大臣管理区間延長は「2021河川ハンドブック（令和3年7月 公益社団法人日本河川協会）」による。

令和2年度 河川水辺の国勢調査〔河川版〕とりまとめ対象水系の現地調査実施状況  
(陸上昆虫類等)

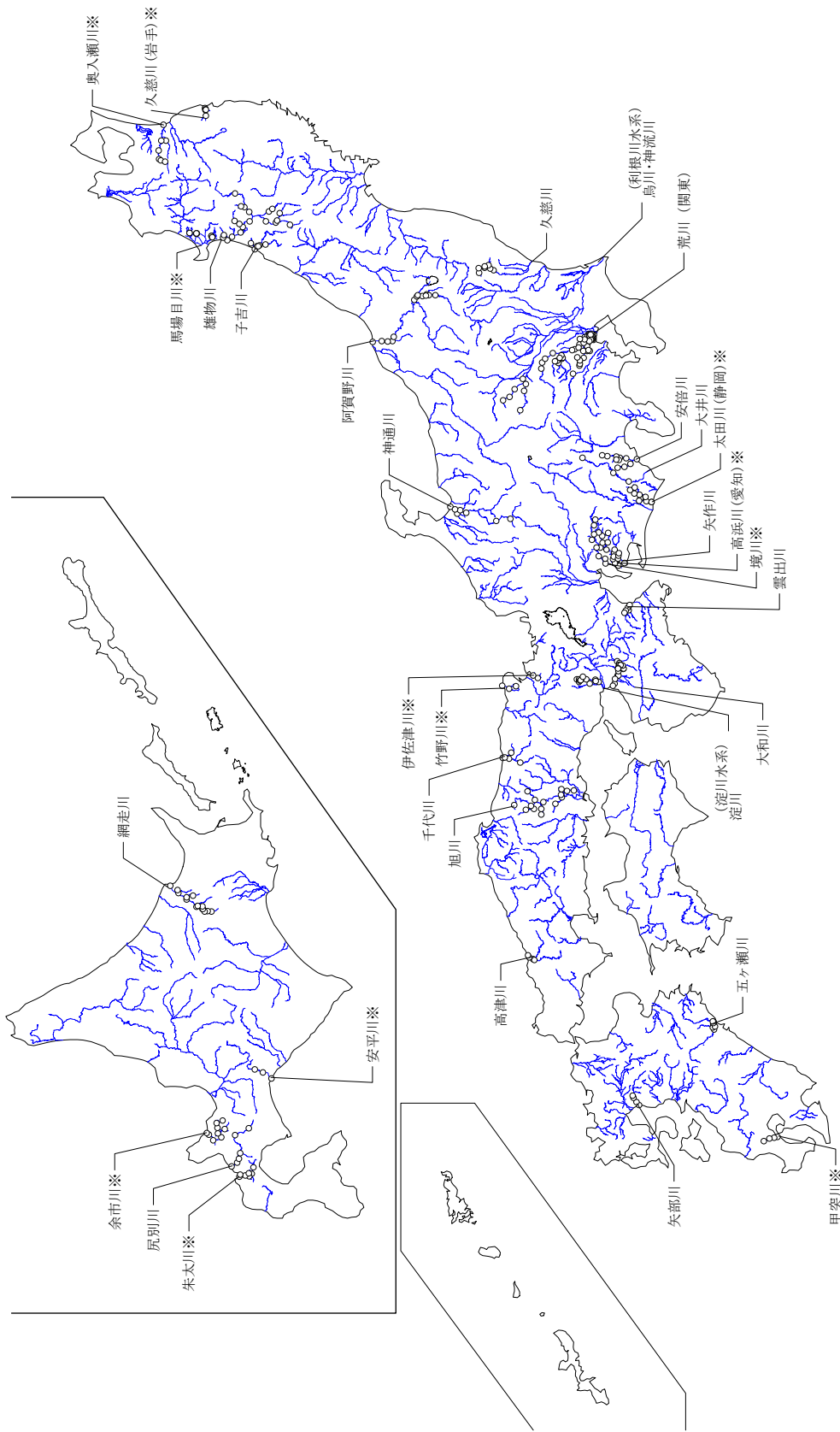
地方	河川名	流域面積 (㎡)	大臣管理 区間延長 (km)	現地調査実施時期				現地調査地区数		
				春	初夏	夏	秋	本川	支川 派川	合計
北海道	常呂川	1,930	99.8	令和2年 5月	-	令和2年 7月	令和2年 9月	6	1	7
東北地方	北上川(下流)	10,150	429.2	令和2年 5月	-	令和2年 7月	令和2年 9月～10月	5	6	11
	北上川(上流)			令和2年 5月	-	令和2年 7月	令和2年 9月	6	4	10
北陸地方	常願寺川	368	21.5	令和2年 5月	-	令和2年 6月～7月	令和2年 9月～10月	4	0	4
中部地方	榑田川	436	35.6	令和2年 5月	-	令和2年 7月	令和2年 10月	5	1	6
中国地方	高梁川	2,670	35.4	令和2年 4月	令和2年 6月	令和2年 7月	令和2年 9月	3	1	4
	芦田川	860	61.2	令和2年 5月	-	令和2年 7月	令和2年 9月～10月	6	1	7
九州地方	筑後川	2,863	239.3	令和2年 5月・6月	-	令和2年 8月	令和2年 10月	7	3	10
	大野川	1,465	32.3	令和2年 4月	-	令和2年 7月	令和2年 9月	3	1	4
合計		-	-	-	-	-	-	45	18	63

注1) 上記の河川は令和2年度に調査を行った河川のうち、今回取りまとめを行った河川である。

注2) 「○月～○月」は月をまたがって調査を行ったことを、「○月・○月」はそれぞれの月に調査を行ったことを示す。

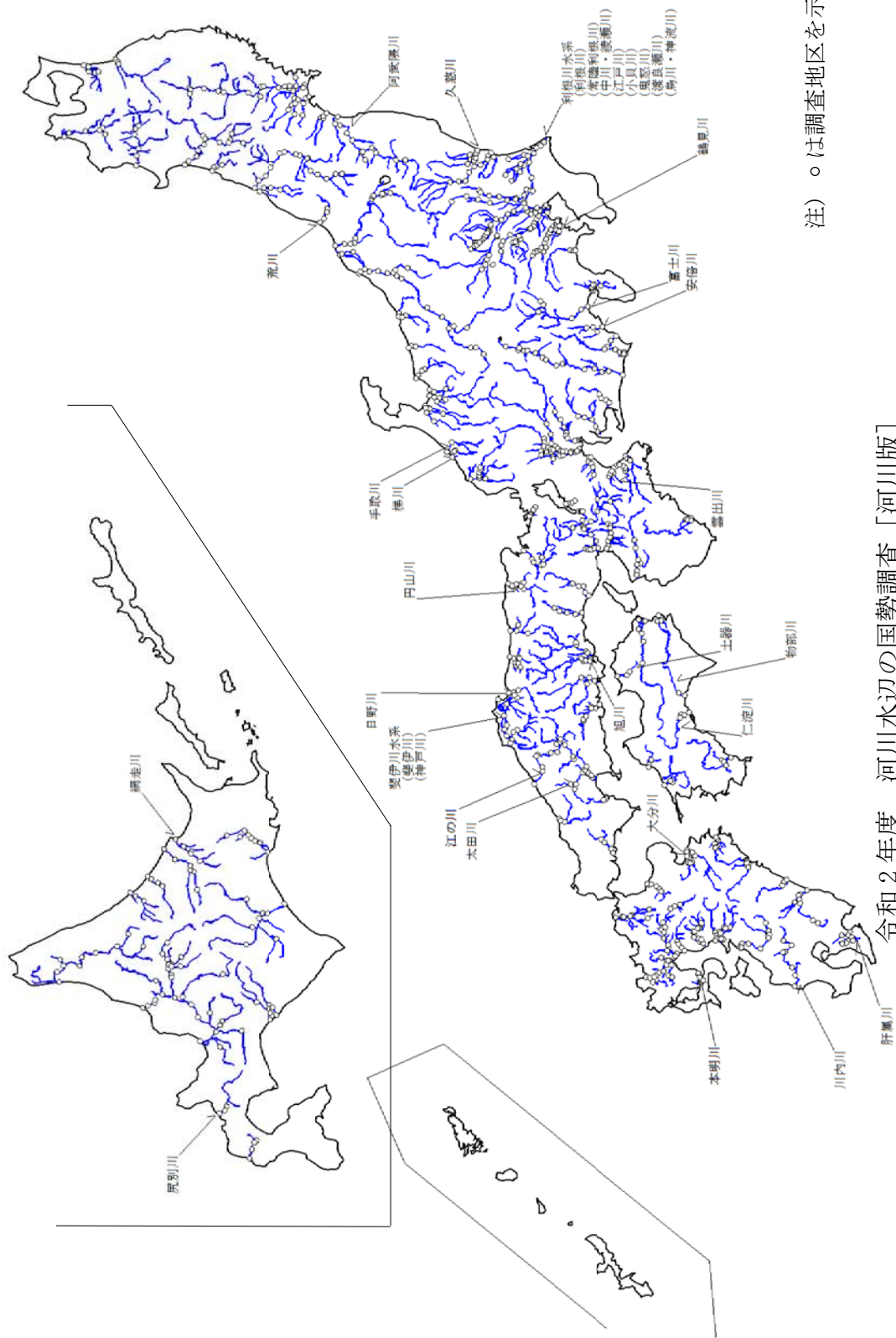
注3) 流域面積及び大臣管理区間延長は、「2021河川ハンドブック(令和3年 公益社団法人日本河川協会)」による。





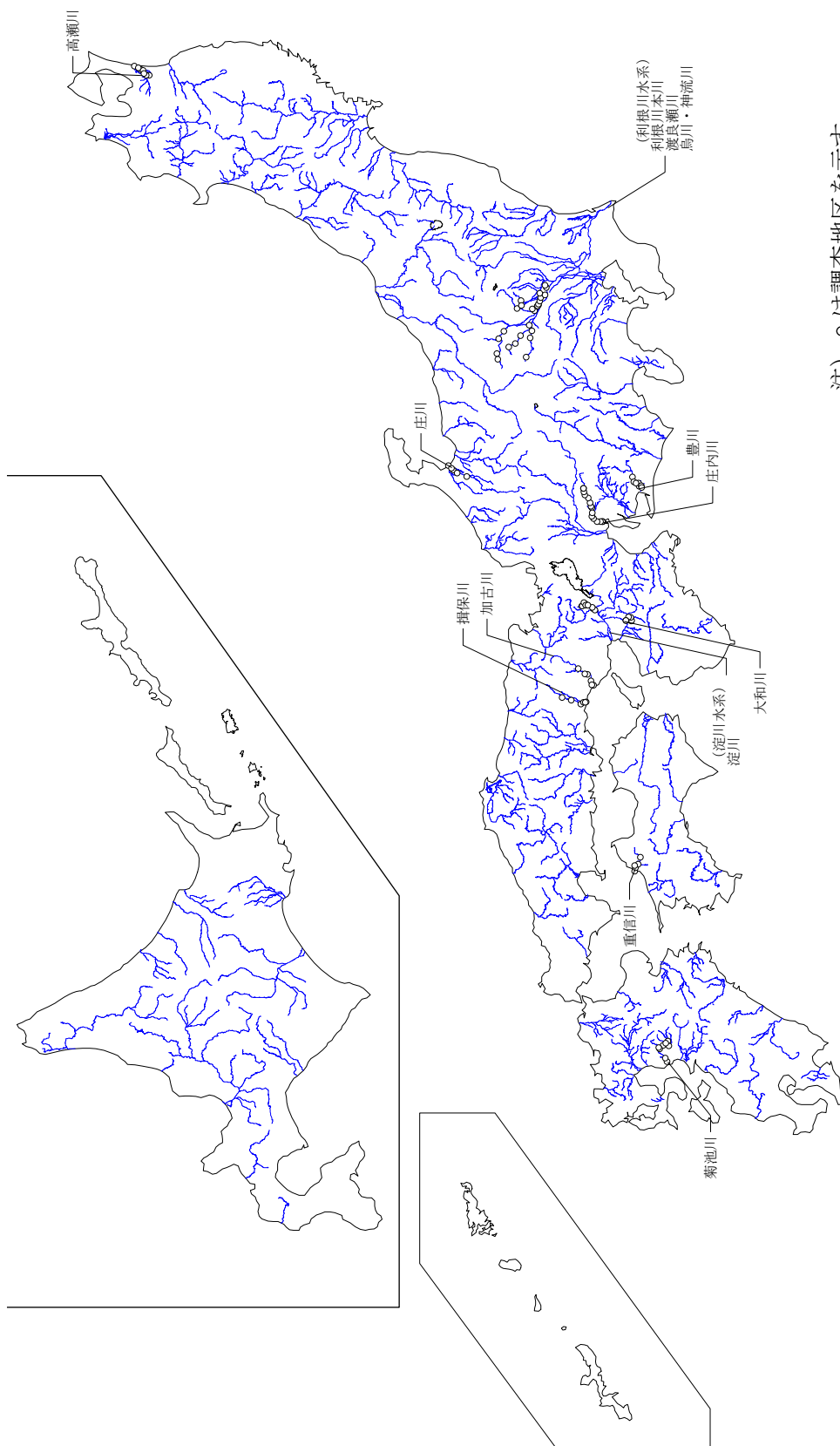
注) ○は調査地区を示す。

令和2年度 河川水辺の国勢調査〔河川版〕  
とりまとめ対象水系（河川）位置図（魚類）



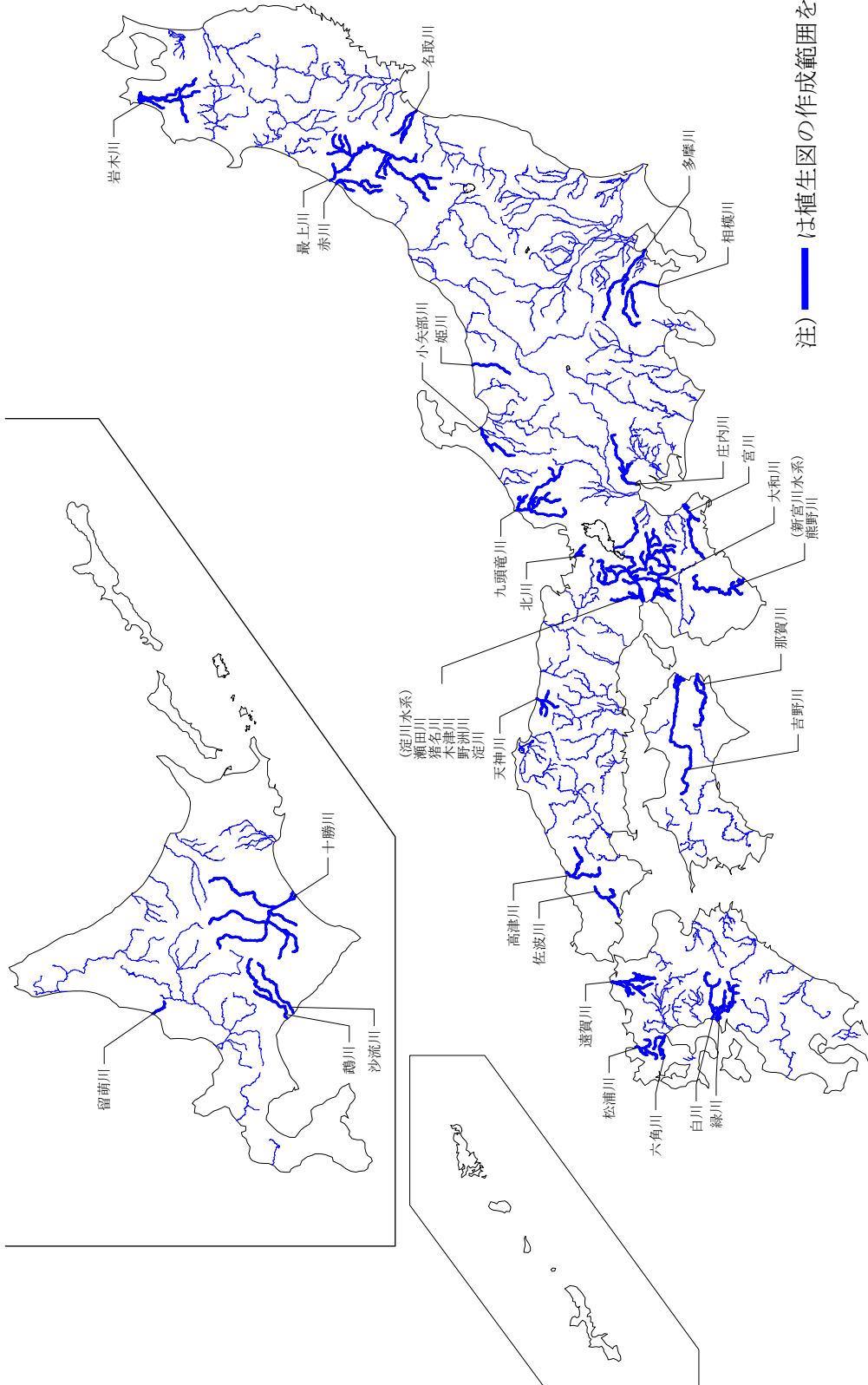
注) ○は調査地区を示す。

令和2年度 河川水辺の国勢調査〔河川版〕  
とりまとめ対象水系（河川）位置図（底生動物）



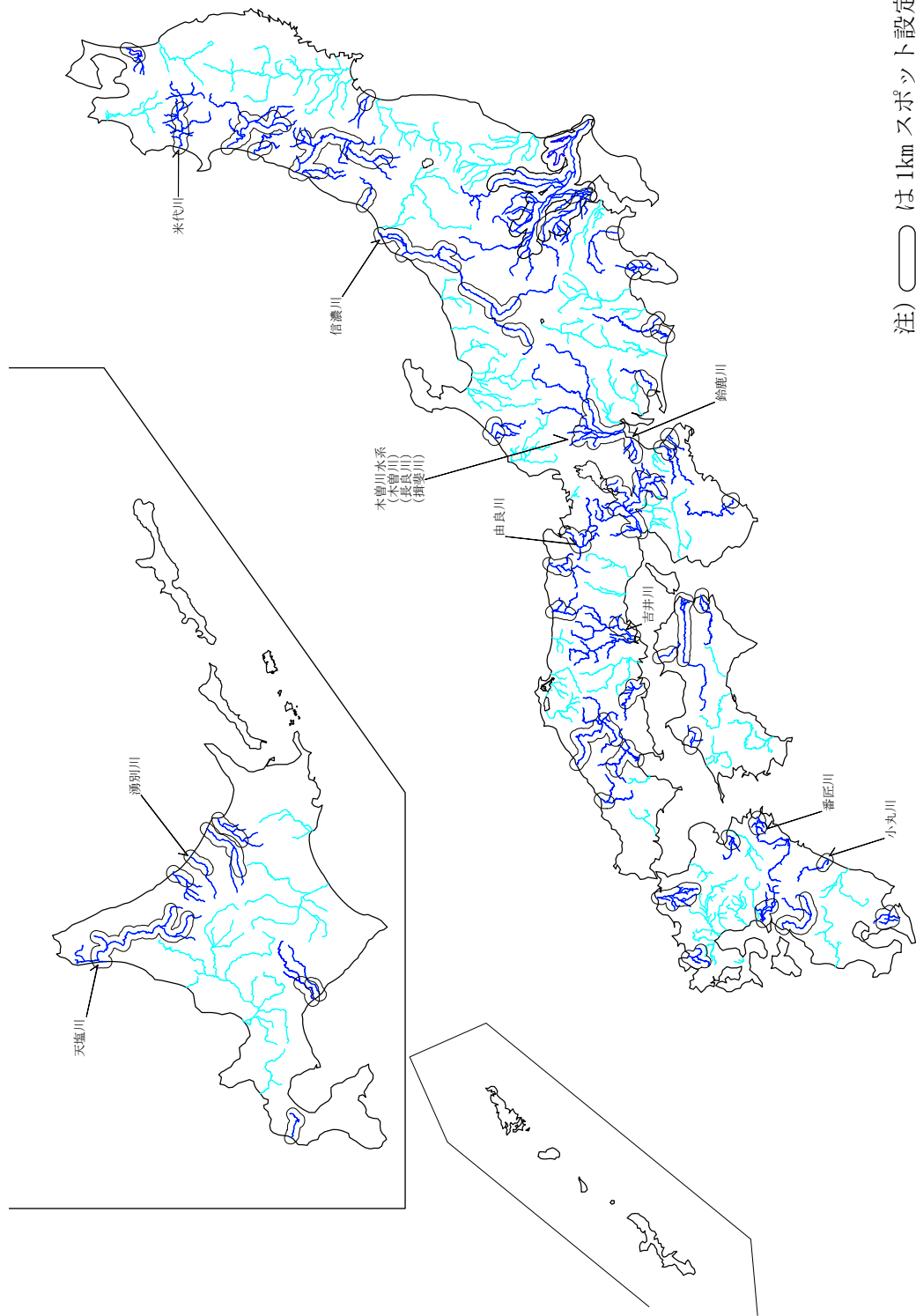
注) ○は調査地区を示す。

令和2年度 河川水辺の国勢調査〔河川版〕  
とりまとめ対象水系（河川）位置図（植物）



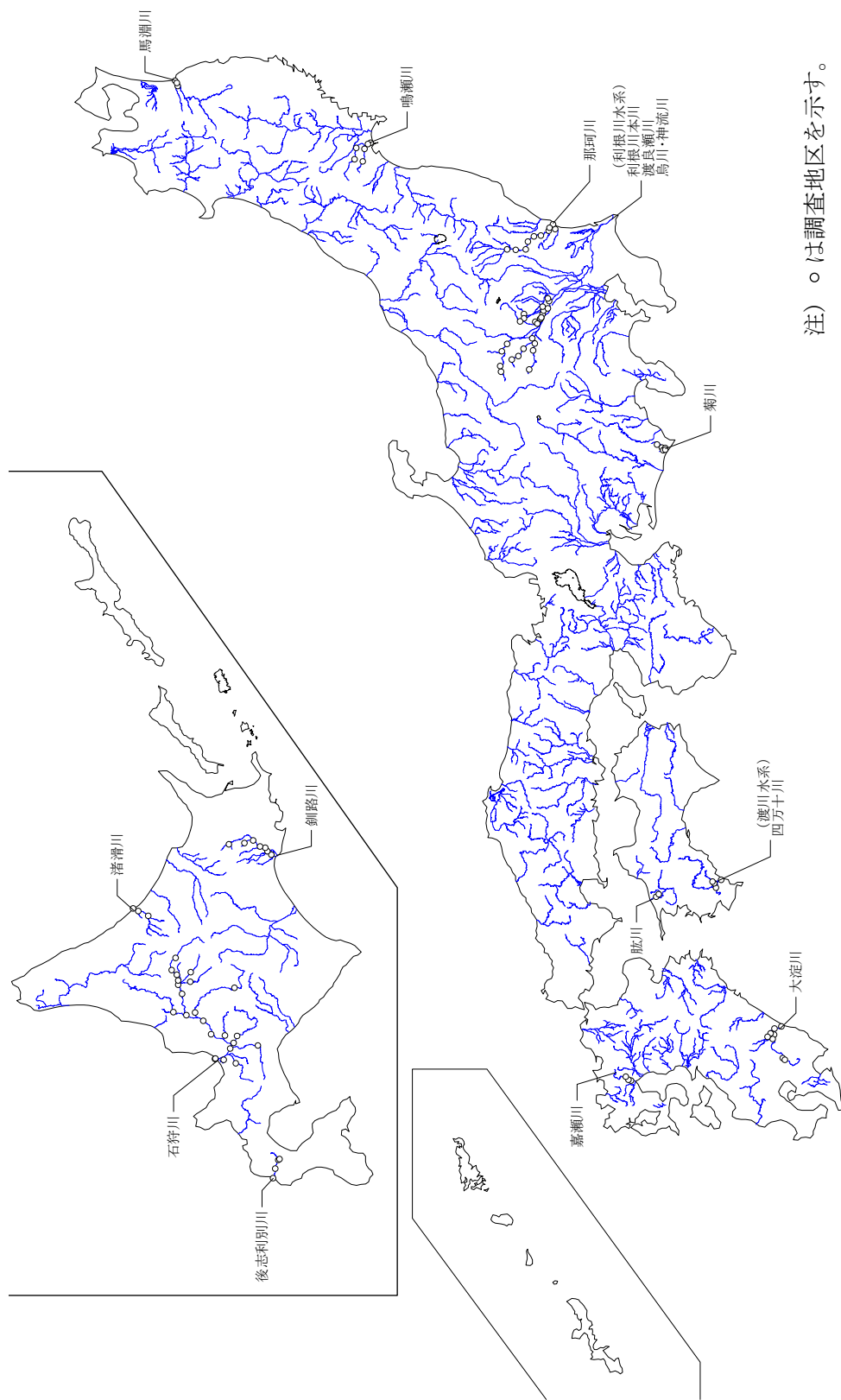
注) 〓は植生図の作成範囲を示す。

令和2年度 河川水辺の国勢調査〔河川版〕  
とりまとめ対象水系（河川）位置図（河川環境基図）



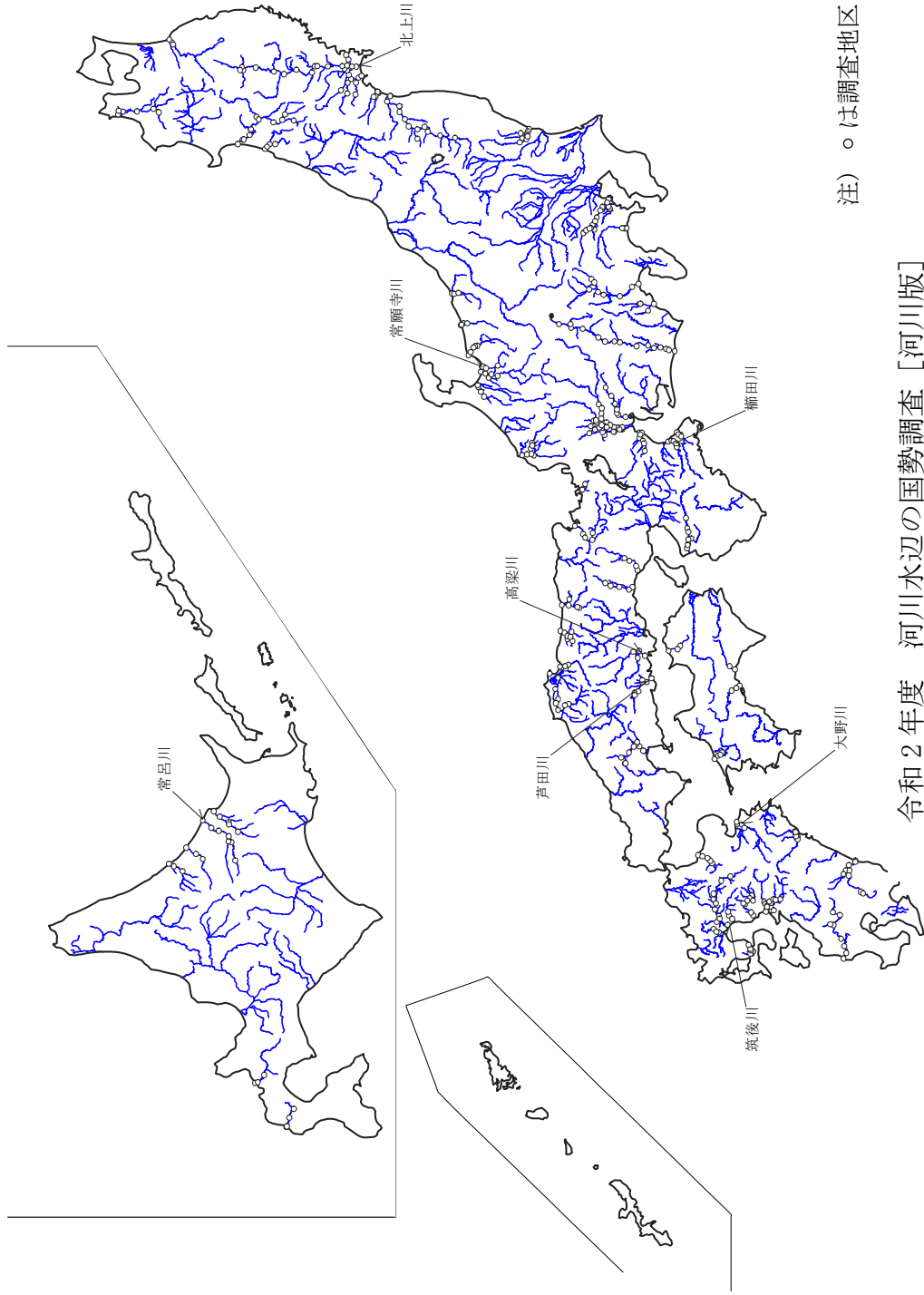
注) ○ は 1km スポット 設定範囲を示す。

令和2年度 河川水辺の国勢調査 [河川版]  
とりまとめ対象水系 (河川) 位置図 (鳥類調査)



注) ○は調査地区を示す。

令和2年度 河川水辺の国勢調査〔河川版〕  
とりまとめ対象水系（河川）位置図（両生類・爬虫類・哺乳類）



注) ○は調査地区を示す。

令和2年度 河川水辺の国勢調査〔河川版〕  
とりまとめ対象水系（河川）位置図（陸上昆虫類等）

令和2年度 河川水辺の国勢調査〔河川版〕とりまとめ対象水系名一覧

地方	水系名（河川名）		地方	水系名（河川名）		
北海道	天塩川	てしおがわ	中部	鈴鹿川	すずかがわ	
	渚滑川	しよこつがわ		雲出川	くもすがわ	
	湧別川	ゆうべつがわ		櫛田川	くしだがわ	
	常呂川	ところがわ		宮川	みやがわ	
	網走川	あぼしりがわ		太田川（静岡）	※ おおたがわ	
	留萌川	るもいがわ		境川	※ さかいがわ	
	石狩川	いしかりがわ		高浜川（愛知）	※ たかはまがわ	
	尻別川	しりべつがわ		近畿	由良川	ゆらがわ
	後志利別川	しりべしとしべつがわ			（淀川水系）瀬田川	（よどがわ）せたがわ
	鶴川	むかわ			（淀川水系）猪名川	（よどがわ）いながわ
	沙流川	さるがわ	（淀川水系）木津川		（よどがわ）きづがわ	
	釧路川	くしろがわ	（淀川水系）野洲川		（よどがわ）やすがわ	
	十勝川	とちがわ	（淀川水系）淀川		（よどがわ）よどがわ	
	安平川	※ あべらがわ	大和川		やまとがわ	
	余市川	※ よいちがわ	円山川		まるやまがわ	
	朱太川	※ しゅぶとがわ	加古川		かこがわ	
	東北	岩木川	いわきがわ		揖保川	いぼがわ
		高瀬川	たかせがわ	（新宮川水系）熊野川	（しんぐうがわ）くまのがわ	
		馬淵川	まべちがわ	九頭竜川	くずりゅうがわ	
		北上川	きたかみがわ	北川	きたがわ	
		鳴瀬川	なるせがわ	竹野川	※ たけのがわ	
		名取川	なとりがわ	伊佐津川	※ いさづがわ	
		阿武隈川	あぶくまがわ	中国	千代川	せんだいがわ
米代川		よねしろがわ	天神川		てんじんがわ	
雄物川		おものがわ	日野川		ひのがわ	
子吉川		こよしがわ	斐伊川		ひいかわ	
最上川		もがみがわ	江の川		ごうのかわ	
赤川		あかがわ	高津川		たかつがわ	
奥入瀬川		※ おいらせがわ	吉井川		よしいがわ	
久慈川（岩手）		※ くじがわ	旭川		あさひがわ	
馬場目川		※ ばばめがわ	高粱川		たかはしがわ	
関東		久慈川	くじがわ		芦田川	あしだがわ
		那珂川	なかがわ	太田川	おおたがわ	
		（利根川水系）利根川本川	（とねがわ）とねがわほんせん	佐波川	さほがわ	
	（利根川水系）常陸利根川	（とねがわ）ひたちとねがわ	四国	吉野川	よしのがわ	
	（利根川水系）中川・綾瀬川	（とねがわ）なかがわ・あやせがわ		那賀川	なかがわ	
	（利根川水系）江戸川	（とねがわ）えどがわ		土器川	どきがわ	
	（利根川水系）渡良瀬川	（とねがわ）わたらせがわ		重信川	しげのぶがわ	
	（利根川水系）鬼怒川	（とねがわ）きぬがわ		肱川	ひじかわ	
	（利根川水系）小貝川	（とねがわ）こかいがわ		物部川	ものべがわ	
	（利根川水系）烏川・神流川	（とねがわ）からすがわ・かんながわ		仁淀川	によどがわ	
	荒川	あらかわ		（渡川水系）四万十川	（わたりがわ）しまんとがわ	
	多摩川	たまがわ		九州	遠賀川	おんががわ
	鶴見川	つるみがわ			筑後川	ちくごがわ
	相模川	さがみがわ	矢部川		やべがわ	
	富士川	ふじかわ	松浦川		まつうらがわ	
	北陸	荒川	あらかわ		六角川	ろっかくがわ
		阿賀野川	あがのがわ		嘉瀬川	かせがわ
		信濃川	しなのがわ		本明川	ほんみょうがわ
姫川		ひめかわ	菊池川		きくちがわ	
常願寺川		じょうがんじがわ	白川		しらかわ	
神通川		じんつうがわ	緑川		みどりかわ	
庄川		しょうがわ	大分川	おおいたがわ		
小矢部川		おやべがわ	大野川	おおのがわ		
手取川		てどりがわ	番匠川	ばんじょうがわ		
梯川		かけはしがわ	五ヶ瀬川	ごかせがわ		
中部		安倍川	あべかわ	小丸川	こまるがわ	
		大井川	おおいがわ	大淀川	おおよどがわ	
		菊川	きくがわ	川内川	せんだいがわ	
		豊川	とよがわ	肝属川	きもつきがわ	
		矢作川	やはしがわ	甲突川	※ こうつきがわ	
		庄内川	しょうないがわ			
		（木曾川水系）木曾川	（きそがわ）きそがわ			
		（木曾川水系）長良川	（きそがわ）ながらがわ			
	（木曾川水系）揖斐川	（きそがわ）いびがわ				

注1) 水系名（河川名）欄の※は二級河川を示す。  
 注2) 上記の河川は、令和2年度に調査を行った河川のうち、今回とりまとめを行った河川である。



