

III. 資料

河川水辺の国勢調査〔河川版〕実施年度一覧表（一級河川）（その5）

地方	水名(河川名)	平成26年度			平成27年度			平成28年度			平成29年度			平成30年度			令和元年度		
		魚類	底生動物	水生植物	鳥類	爬虫類	両生類	魚類	底生動物	水生植物	鳥類	爬虫類	両生類	魚類	底生動物	水生植物	鳥類	爬虫類	両生類
北海道	天城川	●																	
	清野川	●																	
	海部川	●																	
	高島川	●																	
	留辺川	●																	
	石狩川	●																	
	后志利別川	●																	
	釧路川	●																	
	十勝川	●																	
	岩手川	●																	
東北	高瀬川	●																	
	荒瀬川	●																	
	黒川	●																	
	名取川	●																	
	阿武隈川	●																	
	利根川	●																	
	利根川(利根川水系)	●																	
	利根川(利根川水系)	●																	
	利根川(利根川水系)	●																	
	利根川(利根川水系)	●																	
関東	利根川	●																	
	利根川(利根川水系)	●																	
	利根川(利根川水系)	●																	
	利根川(利根川水系)	●																	
	利根川(利根川水系)	●																	
	利根川(利根川水系)	●																	
	利根川(利根川水系)	●																	
	利根川(利根川水系)	●																	
	利根川(利根川水系)	●																	
	利根川(利根川水系)	●																	
北陸	利根川	●																	
	利根川(利根川水系)	●																	
	利根川(利根川水系)	●																	
	利根川(利根川水系)	●																	
	利根川(利根川水系)	●																	
	利根川(利根川水系)	●																	
	利根川(利根川水系)	●																	
	利根川(利根川水系)	●																	
	利根川(利根川水系)	●																	
	利根川(利根川水系)	●																	
中部	利根川	●																	
	利根川(利根川水系)	●																	
	利根川(利根川水系)	●																	
	利根川(利根川水系)	●																	
	利根川(利根川水系)	●																	
	利根川(利根川水系)	●																	
	利根川(利根川水系)	●																	
	利根川(利根川水系)	●																	
	利根川(利根川水系)	●																	

河川水辺の国勢調査〔河川版〕実施年度一覧表（二級河川）（その7）

都道府県名	水系名 (河川名)	平成25年度			平成26年度			平成27年度			平成28年度			平成29年度			平成30年度			令和元年度				
		魚類	底生動物	陸上昆虫類等	魚類	底生動物	陸上昆虫類等	魚類	底生動物	陸上昆虫類等	魚類	底生動物	陸上昆虫類等	魚類	底生動物	陸上昆虫類等	魚類	底生動物	陸上昆虫類等	魚類	底生動物	陸上昆虫類等		
北海道	頓別川																							
	利根川																							
	安平川																							
	茶路川																							
	余市川																							
	生花苗川																							
	芦田川																							
	朱太川																							
	山内川																							
	新井田川																							
青森	奥入瀬川																							
	五戸川																							
	野内川																							
	赤石川																							
	間伊川																							
	久慈川																							
	気仙川																							
	小本川																							
	七北田川																							
	宮城	七北田川																						
山形	秋田川																							
	目宿川																							
	真野川																							
	新田川																							
	請戸川																							
	木戸川																							
	夏井川																							
	鮎川																							
	大北川																							
	茨城	真岡川																						
粟山川																								
一宮川																								
養老川																								
小幡川																								
酒匂川																								
金目川																								
三面川																								
加治川																								
新潟		鯉石川																						
	瀧川																							
	相崎川																							
	白岩川																							
	仏生寺川																							
	大衆寺川																							
	備前川																							
	阿野川																							
	大田川																							
	愛知	香羽川																						
天白川																								
権田川																								
境川																								
日光川																								
高浜川																								

河川水辺の国勢調査〔河川版〕実施年度一覧表（二級河川）（その8）

都道府県名	水系名 (河川名)	平成25年度			平成26年度			平成27年度			平成28年度			平成29年度			平成30年度			令和元年度						
		魚類	底生動物	陸上昆虫類等	魚類	底生動物	陸上昆虫類等	魚類	底生動物	陸上昆虫類等	魚類	底生動物	陸上昆虫類等	魚類	底生動物	陸上昆虫類等	魚類	底生動物	陸上昆虫類等	魚類	底生動物	陸上昆虫類等				
三重	員弁川																									
	三滝川																									
	安濃川																									
	磯部川																									
	赤羽川																									
	志原川																									
	市木川																									
	伊勢路川																									
	朝明川																									
	相川																									
	志摩渡川																									
	三渡川																									
	百々川																									
	笹雷川																									
	大瀬川																									
	日田川																									
	井戸川																									
	滝蔵川																									
	天白川																									
	岩田川																									
外城田川																										
飯川																										
桑田路川																										
京都	野田川																									
	宇川																									
	竹野川																									
	伊佐津川																									
	大手川																									
	佐濃谷川																									
	与保呂川																									
	福田川																									
	大津川																									
	岩田川																									
大阪	石津川																									
	内川																									
	櫻井川																									
	勇重川																									
	茶屋川																									
	大川																									
	泰木川																									
	津田川																									
	近木川																									
	佐野川																									
重川																										
響川																										
兵庫	武庫川																									
	千種川																									
	岸田川																									
	三原川																									
	夢前川																									
和歌山	衣田川																									
	明石川																									
	洲本川																									
	日高川																									
	有田川																									
福井	富田川																									
	日鷹川																									
	日鷹川																									
	福井川																									

令和元年度河川水辺の国勢調査〔河川版〕とりまとめ対象水系の現地調査実施状況（魚類）

地整	水系名（河川名）	流域面積(km ²)	大臣管理区間延長(km)	現地調査実施時期				現地調査地区数			
				春	夏	秋	冬	本川	支川派川	合計	
北海道	後志利別川	◎	720	51.0	2019年6月	2019年7～8月	2019年10月	-	4	0	4
	釧路川	○	2,510	102.8	2019年6月	2019年7・8月	2019年10月	-	8	6	14
	頓別川	※	800	-	-	2019年8月	2019年10月	-	3	1	4
	斜里川	※	566	-	-	2019年7月	2019年9月	-	5	0	5
東北	阿武隈川	○	5,400	183.7	-	2019年7・8・9月	2019年10～11月	-	16	10	26
	川内川	※	203	-	-	2019年7月	2019年10月	-	3	0	3
	閉伊川	※	972	-	2020年6月	-	2019年10月	-	3	1	4
関東	久慈川	◎	1,490	47.8	2019年6月	2019年8月	2019年11月	-	7	4	11
	(利根川水系)利根川本川	○	16,842	789.3	-	2019年6月	2019年10・11月	-	11	15	26
	(利根川水系)常陸利根川	◎			-	2019年5・6月	2019年10・11月	-	1	8	9
	(利根川水系)中川・綾瀬川	○			2019年5～6月	-	2019年9・10月	-	7	7	14
	(利根川水系)江戸川	◎			2019年5～6月	-	2019年10月	-	6	1	7
	(利根川水系)渡良瀬川	◎			2019年5月	-	2019年11月	-	6	3	9
	(利根川水系)鬼怒川	◎			2019年5・6月	-	2019年11月	-	6	0	6
	(利根川水系)小貝川	◎			2019年5・6月	-	2019年10月	-	6	0	6
	(利根川水系)烏川・神流川	◎			2019年5・6月	-	2019年10月	-	4	0	4
	鶴見川	○	235	22.7	2019年5月	2019年6・7・8月	2019年10・11月	-	15	6	21
富士川	◎	3,990	122.1	2019年5月	2019年7・8・9月	2019年10月	-	3	3	6	
北陸	荒川	◎	1,150	19.2	2019年5月	2019年8～9月	2019年10～11月	-	4	0	4
	関川	◎	1,140	13.8	2019年6月	2019年8月	2019年11月	-	3	1	4
	小矢部川	◎	667	37.4	-	2019年7月	2019年10月	-	3	0	3
	手取川	◎	809	17.3	-	2019年8月	2019年10月	-	3	0	3
	梯川	◎	271	12.2	-	2019年8月	2019年10月	-	3	0	3
	三面川	※	677	-	-	2019年8月	2019年10月	-	2	0	2
中部	大井川	◎	1,280	24.8	-	2019年8月	2019年11月	2020年2月	4	0	4
	音羽川	※	28	-	-	2019年8月	2019年10月	-	4	0	4
	天白川	※	119	-	-	2019年9月	2019年10月	-	4	0	4
	梅田川	※	89	-	-	2019年8月	2019年10月	-	3	1	4
近畿	(淀川水系)木津川	△	8,240	255.4	-	2019年8月	2019年11月	-	0	3	3
	(淀川水系)淀川	△			-	2019年8・9月	2019年10・11月	-	0	20	20
	大和川(初瀬川他)	△	1,070	48.3	-	2019年8月	-	-	0	6	6
	円山川	◎	1,300	40.5	2020年4月	2019年7・8月	-	-	6	4	10
	北川	◎	210	16.5	2019年5月	2019年7～8月	2019年11月	-	5	1	6
	大津川	※	102	-	-	-	2019年11月	-	1	6	7
中国	日野川	◎	870	27.9	-	2019年7～8月	2019年10月	-	4	2	6
	斐伊川	◎	2,540	127.9	-	2019年6・7～8月	2019年10月	-	4	7	11
	江の川	◎	3,900	164.2	-	2019年7月	2018年10～11月	-	10	2	12
	旭川	◎	1,810	30.4	-	2019年7～8月	2019年9月	-	2	2	4
	太田川	◎	1,710	121.4	2019年5月	2019年8月	2019年10月	-	6	5	11
	佐波川	◎	460	27.9	2019年5月	-	2018年10月	-	4	0	4
中国	土器川	◎	127	18.9	-	2019年7～8月	2019年10月	-	4	0	4
	重信川	◎	445	20.5	-	2019年8～9月	2019年10月	-	4	0	4
	物部川	◎	508	10.5	2019年6月	2019年9月	-	-	3	0	3
	仁淀川	◎	1,560	28.5	2019年6月	2019年9月	-	-	4	0	4
	六角川	◎	341	56.9	2019年5月	2019年8月	2019年10月	-	3	2	5
九州	嘉瀬川	◎	368	18.7	2019年5月	2019年8月	2019年10月	-	4	0	4
	本明川	◎	249	18.3	-	2019年8月	2019年10月	-	7	1	8
	大野川	◎	1,465	32.3	-	2019年7月	2019年10月	-	3	1	4
	川内川	◎	1,600	113.2	-	2019年7～8月	2019年10月	-	7	1	8
	一ツ瀬川	※	852	-	-	2019年8月	2019年10月	2019年11月	6	2	8
合計					-	-	-	-	234	132	366

注1) 上記の河川は、令和元年度に調査を行った河川のうち、今回とりまとめを行った河川である。

注2) 水系名（河川名）欄の◎は直轄管理区間のみ、○は直轄管理区間及び指定管理区間、△は指定管理区間のみを河川を示し、

※1 は二級水系を示す。

注3) 「○月～○月」は月をまたがって調査を行ったことを「○月・○月」はそれぞれの月に調査を行ったことを示す。

注4) 流域面積及び大臣管理区間延長は「2019河川ハンドブック（令和元年 公益社団法人日本河川協会）」による。

令和元年度河川水辺の国勢調査[河川版]とりまとめ対象水系の現地調査実施状況(底生動物)

地整	水系名(河川名)	流域面積(km ²)	大臣管理 区間延長(km)	現地調査実施時期					現地調査地区数		
				初春	春	夏	秋	冬	本川	支川 派川	合計
北海道	後志利別川	720	63.8		2019年5月	2019年7月 ～8月		2019年12月	4	0	4
	釧路川(釧路川水系)	2,510	102.8		2019年5月 ～6月	2019年7月		2019年11月 ～12月	7	1	8
	釧路川△(釧路川水系)		-	2019年5月	2019年7月		2019年12月	1	3	4	
東北	岩木川	2,540	114.7			2019年8月	2019年11月		5	1	6
	高瀬川	867	40.1		2019年5月	2019年7月			6	0	6
	鳴瀬川	1,130	92.5			2019年7月 ～8月		2019年12月	5	2	7
	名取川	939	29.4			2019年7月 ～8月		2020年1月	3	1	4
	雄物川	4,710	181.8			2019年7月・8 月		2019年12月	8	4	12
	子吉川	1,190	36.2			2019年7月		2019年12月	3	1	4
関東	荒川(荒川水系)	2,940	173.6		2019年6月	2019年7月・8 月		2019年12月	11	7	18
	荒川△(荒川水系)		-			2019年8月 ～9月		2019年12月	0	36	36
北陸	関川	1,140	13.8		2019年6月	2019年8月		2019年12月	3	1	4
	神通川	2,720	48.1		2019年6月			2020年1月	3	2	5
中部	大井川	1,280	41.7	2020年2月		2019年8月	2019年11月		4	0	4
	矢作川	1,830	62.5	2020年1月 ～2月		2019年7月・8 月			5	0	5
	木曾川(木曾川水系)	9,100	375.6	2020年2月		2019年8月		2019年12月	9	0	9
	長良川(木曾川水系)			2020年2月		2019年8月		2019年12月	8	1	9
	揖斐川(木曾川水系)			2020年2月		2019年8月・9 月		2019年12月	8	3	11
	鈴鹿川	323	41.2	2020年2月		2019年7月		2019年12月	4	2	6
近畿	大和川(大和川水系)	1,070	48.3	2020年2月		2019年8月		2019年12月	7	3	10
	初瀬川他△(大和川水系)		-		2019年8月		2019年11月	0	6	6	
	大津川※	102	-				2019年11月		1	6	7
	紀の川	1,750	86.7	2020年2月		2019年8月・9 月		2019年12月	6	1	7
中国	千代川	1,190	45.3			2019年8月		2019年12月	3	1	4
	天神川	490	41.9			2019年7月 ～8月		2019年12月	3	5	8
	高津川	1,090	20.0	2019年2月	2019年6月				2	1	3
	佐波川	460	34.5		2019年6月			2019年1月	4	0	4
九州	遠賀川	1,026	133.8		2019年6月 ・7月			2020年1月	5	2	7
	山国川	540	36.5		2019年6月			2020年1月	6	1	7
	矢部川	647	23.2	2020年1月	2019年5月	2019年8月			4	0	4
	松浦川	446	63.3	2020年2月	2019年5月	2019年7月			4	3	7
	菊池川	996	85.3	2020年1月	2019年5月	2019年8月			6	5	11
	緑川	1,100	66.7	2020年1月		2019年7月			4	4	8
	球磨川	1,880	118.3	2020年2月	2019年4月	2019年7月 ～8月		2019年12月	8	2	10
	五ヶ瀬川	1,820	28.5			2019年7月 ～8月		2020年1月	4	4	8
合計	-	-	-	-	-	-	-	164	109	273	

注1) 上記の河川は、令和元年度に調査を行った河川のうち、今回とりまとめを行った河川である。

注2) △は指定区間を、※は二級河川を示す。

注3) 「○月～○月」は月をまたがって調査を行ったことを「○月・○月」はそれぞれの月に調査を行ったことを示す。

注4) 流域面積及び大臣管理区間延長は、「2020 河川データブック(令和2年7月、水管理・国土保全局)」による。

令和元年度河川水辺の国勢調査〔河川版〕とりまとめ対象水系の現地調査実施状況(植物・河川環境基図)

地整	水系名 (河川名)	流域面積 (km ²)	大臣管理区 間延長 (km)	現地調査実施時期		植生図作成調査 範囲面積(ha)
				植物相調査	河川環境基図調査	
北海道	天塩川	5,590	283.9	-	令和元年7・8・9月	9561.90
	常呂川	1,930	93.6	令和元年5・7・9月	令和元年8・9～10月	2358.78
東北	北上川	10,150	336.5	令和元年4・5・6・ 7・9月	-	9474.71
	米代川	4,100	75.6	-	令和元年8月～9月	2603.29
関東	那珂川	3,270	99.5	令和元年6・7・11月	-	3301.69
北陸	阿賀野川	7,710	79.6	令和元年4・6・9月	-	4452.46
	黒部川	682	20.7	-	令和元年10月	967.10
	常願寺川	368	21.5	令和元年6・9～10月	-	948.45
	庄川	1,180	26.1	-	令和元年9～10月	1140.98
中部	安倍川	567	31.6	令和元年5・7・10月	令和元年10～11月	1540.26
	雲出川	550	28.5	令和元年6・10月	-	689.81
	櫛田川	436	24.4	-	令和元年9～10月	547.00
近畿	(淀川水系) 瀬田川	8,240	225.4	令和元年5・10月	-	122.68
	(淀川水系) 猪名川			令和元年5・10月	-	310.03
	(淀川水系) 木津川			令和元年5・10月	-	668.96
	(淀川水系) 野洲川			令和元年5・10月	-	536.72
	(淀川水系) 淀川			令和元年5・9・10月	-	5127.36
	大和川(初瀬川他) △	1,070	48.3	令和元年10月	令和元年10月	742.88
	加古川	1,730	41.4	-	令和元年10～11月	1102.64
	揖保川	810	66.7	-	令和元年10～11月	1169.27
	(新宮川水系) 熊野川	2,360	12.7	令和元年5・7・9月	-	315.76
中国	吉井川	2,110	36.6	-	令和元年10月	1480.17
	高梁川	2,670	35.4	-	令和元年10～11月	1792.22
	太田川	1,710	121.4	-	令和元年10月	1578.98
	小瀬川	340	13.4	令和元年5・9月	令和元年9月	200.95
四国	肱川	1,210	24.5	-	令和元年10・11月	507.34
	(渡川水系) 四万十川	2,270	39.7	令和1年5・9～10月	-	1089.37
九州	筑後川	2,863	198.8	令和元年5・10月	-	4467.49
	大野川	1,465	32.3	-	令和元年9～10月	975.44
	小丸川	474	12.7	令和元年5・7～8・ 10月	-	366.84
	肝属川	485	51.1	令和元年5・10月	-	539.66
合 計		-	-	-	-	60681.19

注1) 上記の河川は、令和元年度に調査を行った河川のうち、今回とりまとめを行った河川である。

注2) 「〇月～〇月」は月をまたがって調査を行ったことを「〇月・〇月」はそれぞれの月に調査を行ったことを示す。

注3) 植生図作成調査範囲面積は、法面を含む調査範囲全体を示す。

注4) 流域面積及び大臣管理区間延長は「2020河川データブック(令和2年7月 水管理・国土保全局)」による。

△ 指定区間のみ実施。

令和元年度河川水辺の国勢調査[河川版]とりまとめ対象水系の現地調査実施状況（鳥類）

地方	河川名	流域面積 (km ²)	大臣管理 区間延長 (km)	現地調査実施時期					現地調査スポット 数		
				春	繁殖期	秋	越冬期	その他	本川	支川 派川	合計
北海道	渚滑川	1,240	164.8	平成31年4月	令和元年6月	令和元年9月	令和元年12月		35	0	35
	鶴川	1,270	205.1	平成31年3月	平成30年6月	平成30年10月	平成31年1月		42	0	42
東北	最上川	7,040	2160.9	平成31年4月	令和元年6月	令和元年10月	令和元年11～12月		164	46	210
	赤川	857	229.3	平成31年4月	令和元年6月	令和元年10月	令和元年12月		31	4	35
関東	相模川	1,680	566.7	平成31年4月、 令和元年5月	令和元年6月	令和元年8月	令和2年1月		14	0	14
中部	狩野川	852	333.3	平成31年4月	令和元年6月	令和元年10月	令和2年1月		29	19	48
	豊川	724	191.4	令和元年5月	令和元年6月	令和元年9月	令和2年1月	令和元年5月 (現地踏査)	66	11	77
	宮川	920	282.7	令和元年3月	令和元年6月	令和元年9月	令和2年1月		24	16	40
中国	芦田川	860	350.3		令和元年5月		平成31年1月		38	4	42
合計		-	-	-	-	-	-	-	443	100	543

注1) 上記の河川は、令和元年度に調査を行った河川のうち、今回とりまとめを行った河川である。

注2) 「○～○月」は月をまたがって調査を行ったことを「○月・○月」はそれぞれの月に調査を行ったことを示す。

注3) スポット数は、同じ河川距離であっても右岸(R)、左岸(L)、中央(C)をそれぞれ個別に計数した。

注4) スポット数は、集団分布地点を含まない。

注5) 流域面積及び大臣管理区間延長は、「2020 河川データブック（令和2年7月、水管理・国土保全局）」による。

令和元年度河川水辺の国勢調査〔河川版〕とりまとめ対象水系の現地調査実施状況（両生類・爬虫類・哺乳類）

地整	水系名 (河川名)	流域面積(km ²)	大臣管理 区間延長 (km)	現地調査実施時期				現地調査地区数		
				春	夏	秋	冬	本川	支川 派川	合計
北海道	網走川	1,380	65.7	令和元年5月	令和元年6月	令和元年9～10月	令和2年1月	4	1	5
北陸	信濃川	11,900	310.2	平成31年4月～ 令和元年5月	令和元年6～7月	令和元年9～10月	令和2年1月	14	7	21
中部	天竜川	5,090	221.8	令和元年5～6月	令和元年6～7月	令和元年10～11月	令和元年12月、 令和2年2月	15	1	16
	庄内川	1,010	69.5	令和元年5月	令和元年7月	令和元年10月	令和2年1月	6	1	7
	鈴鹿川	323	41.2	令和元年5～6月	令和元年7月	令和元年10月	-	4	1	5
近畿	九頭竜川	2,930	42.1	令和元年5月	令和元年7月	令和元年10月	令和2年1月	3	2	5
中国	斐伊川	2,540	127.9	令和元年5～6月	平成30年9月	平成30年10～11月	-	4	4	8
四国	吉野川	3,750	114.5	令和元年6月	令和元年7月	令和元年9月	令和2年2月	3	1	4
	那賀川	874	28.7	令和元年5月	令和元年6月	令和元年10月	令和2年2月	3	0	3
九州	本明川	249	18.3	平成31年4月	平成30年6月	平成30年10月	-	7	1	8
	白川	480	17.3	-	令和元年6月	令和元年10月	令和2年2月	6	0	6
	番匠川	464	33.8	令和元年5月	令和元年7月	令和元年9月	令和2年1月	4	3	7
合 計				-	-	-	-	73	22	95

注1) 上記の河川は、令和元年度に調査を行った河川のうち、今回とりまとめを行った河川である。

注2) 「○月～○月」は月をまたがって調査を行ったことを「○月・○月」はそれぞれの月に調査を行ったことを示す。

注3) 流域面積及び大臣管理区間延長は「2020河川ハンドブック（令和2年 公益社団法人日本河川協会）」による。

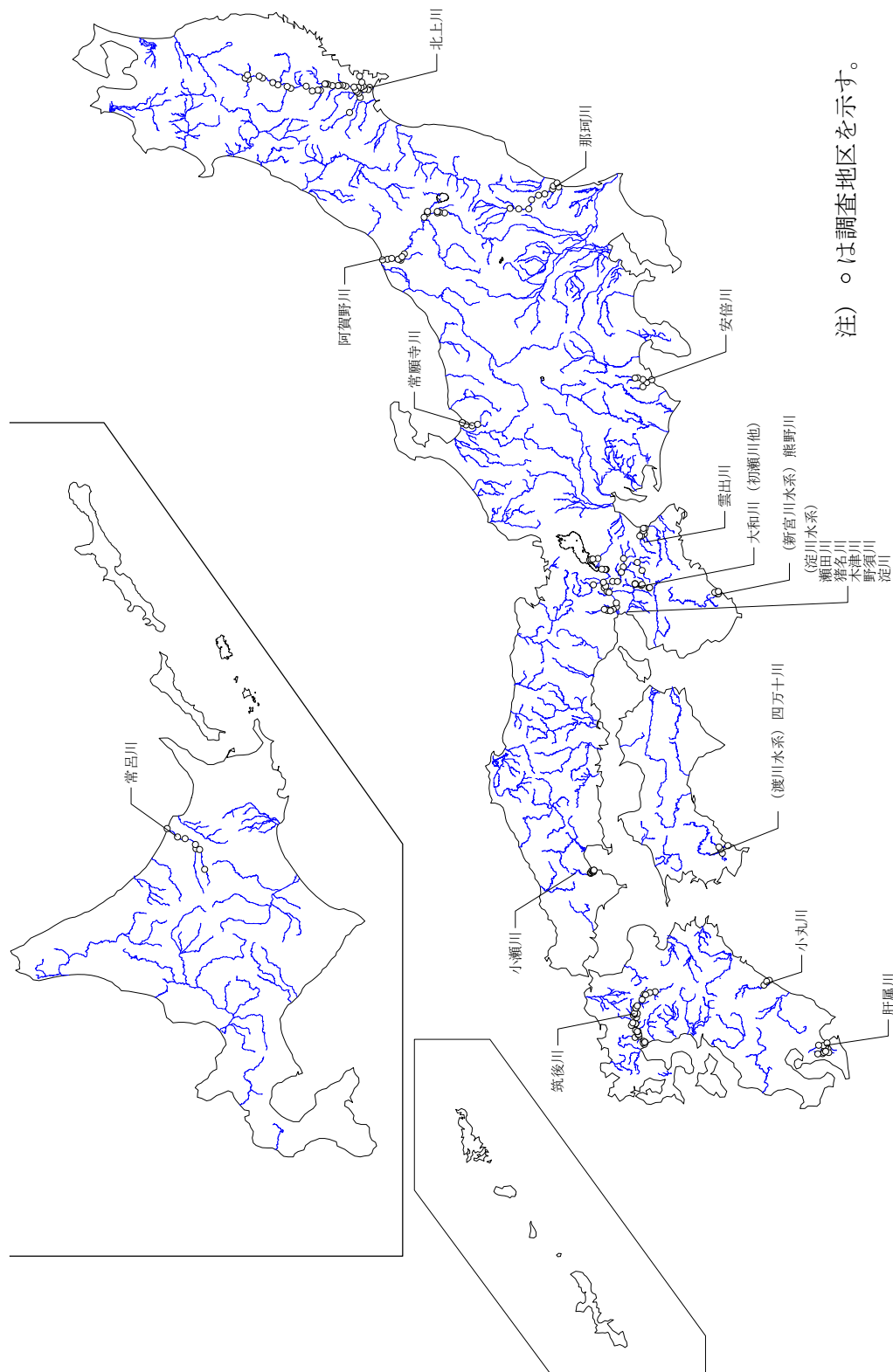
令和元年度 河川水辺の国勢調査 [河川版] とりまとめ対象水系の現地調査実施状況
(陸上昆虫類等)

地方	河川名	流域面積 (㎡)	大臣管理 区間延長 (km)	現地調査実施時期				現地調査地区数		
				春	初夏	夏	秋	本川	支川 派川	合計
北海道	湧別川	1,480	31.5	令和元年 6月	-	令和元年 7月	令和元年 9月	3	0	3
北海道	尻別川	1,640	24.2	令和元年 6月	-	令和元年 7月	令和元年 9月	3	0	3
東北地方	馬淵川	2,050	10	令和元年 5月	-	令和元年 8月	令和元年 9月	3	0	3
関東地方	多摩川	1240	78.6	令和元年 5月	-	令和元年 7月	令和元年 9月～10月	13	1	14
九州地方	矢部川	647	23.2	令和元年 5月	-	令和元年 7月	令和元年 9月	3	0	3
九州地方	菊池川	996	85.3	令和元年 5月	-	令和元年 7月	令和元年 9月～10月	5	3	8
九州地方	大淀川	2,230	86.1	令和元年 4月	-	令和元年 7月～8月	令和元年 10月	7	2	9
合計		-	-	-	-	-	-	37	6	43

注1) 上記の河川は平成30年度に調査を行った河川のうち、今回取りまとめを行った河川である。

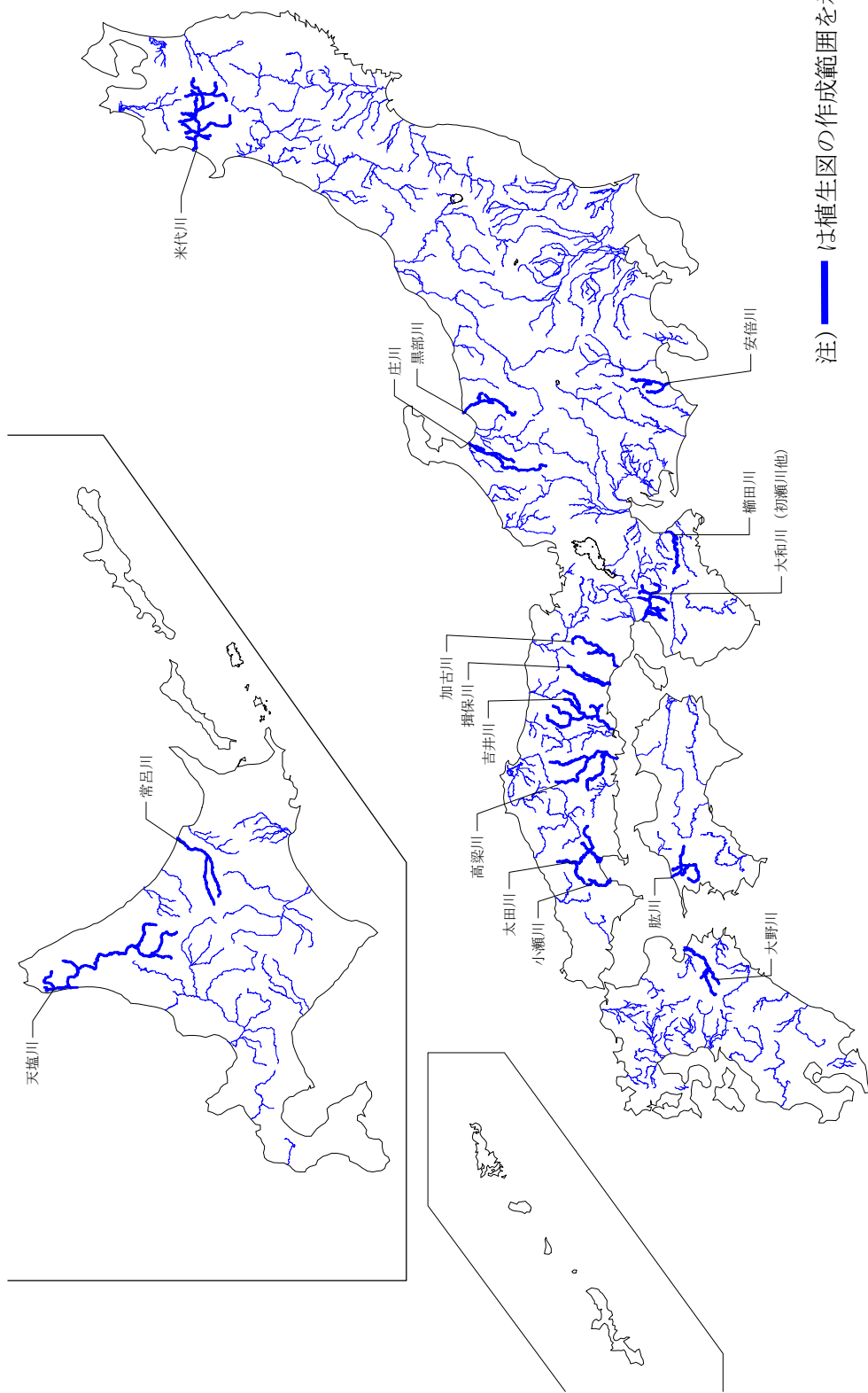
注2) 「○月～○月」は月をまたがって調査を行ったことを「○月・○月」はそれぞれの月に調査を行ったことを示す。

注3) 流域面積及び大臣管理区間延長は、「2020河川ハンドブック(令和2年 公益社団法人日本河川協会)」による。



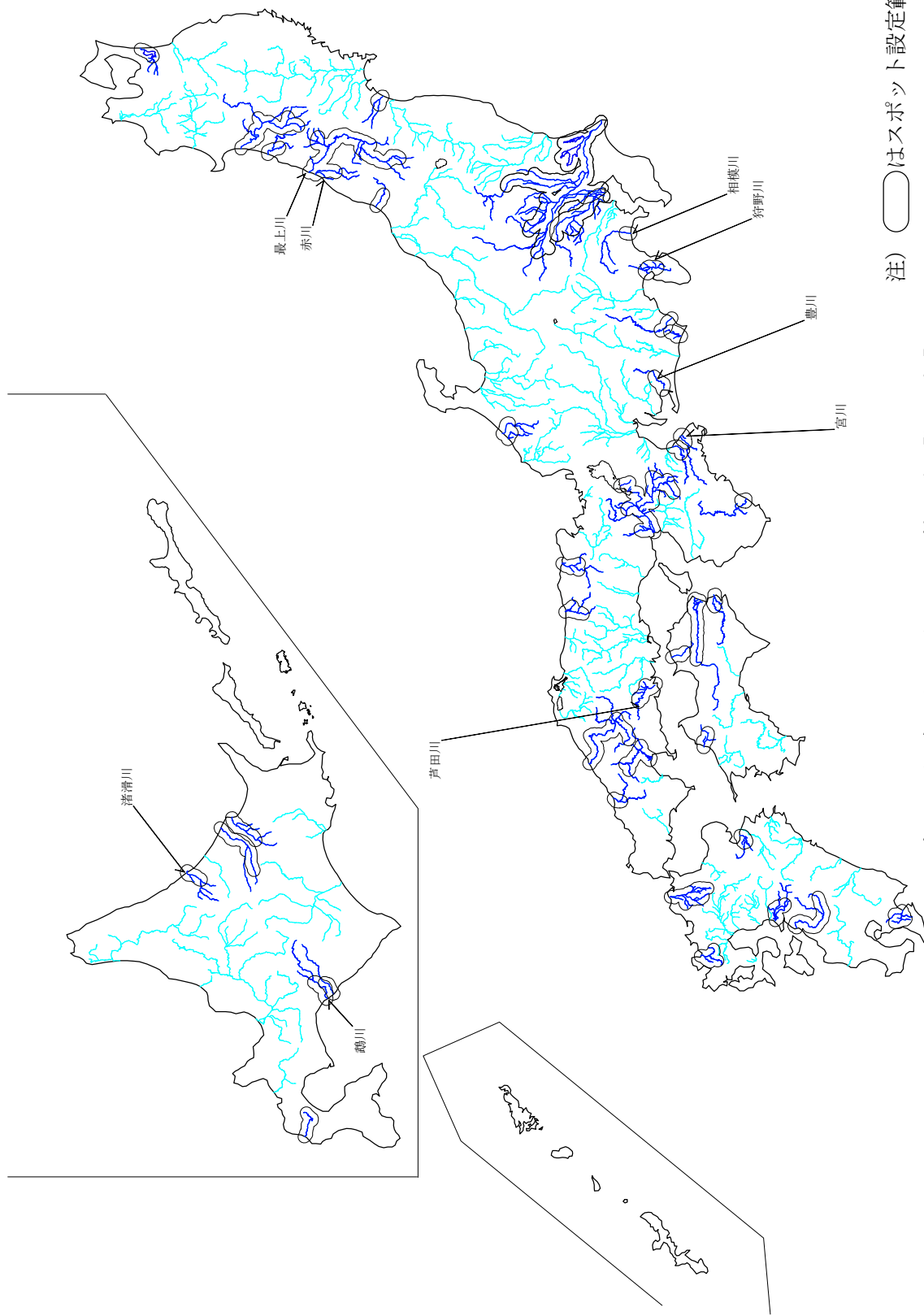
注) ○は調査地区を示す。

令和元年度 河川水辺の国勢調査〔河川版〕
とりまとめ対象水系（河川）位置図（植物）



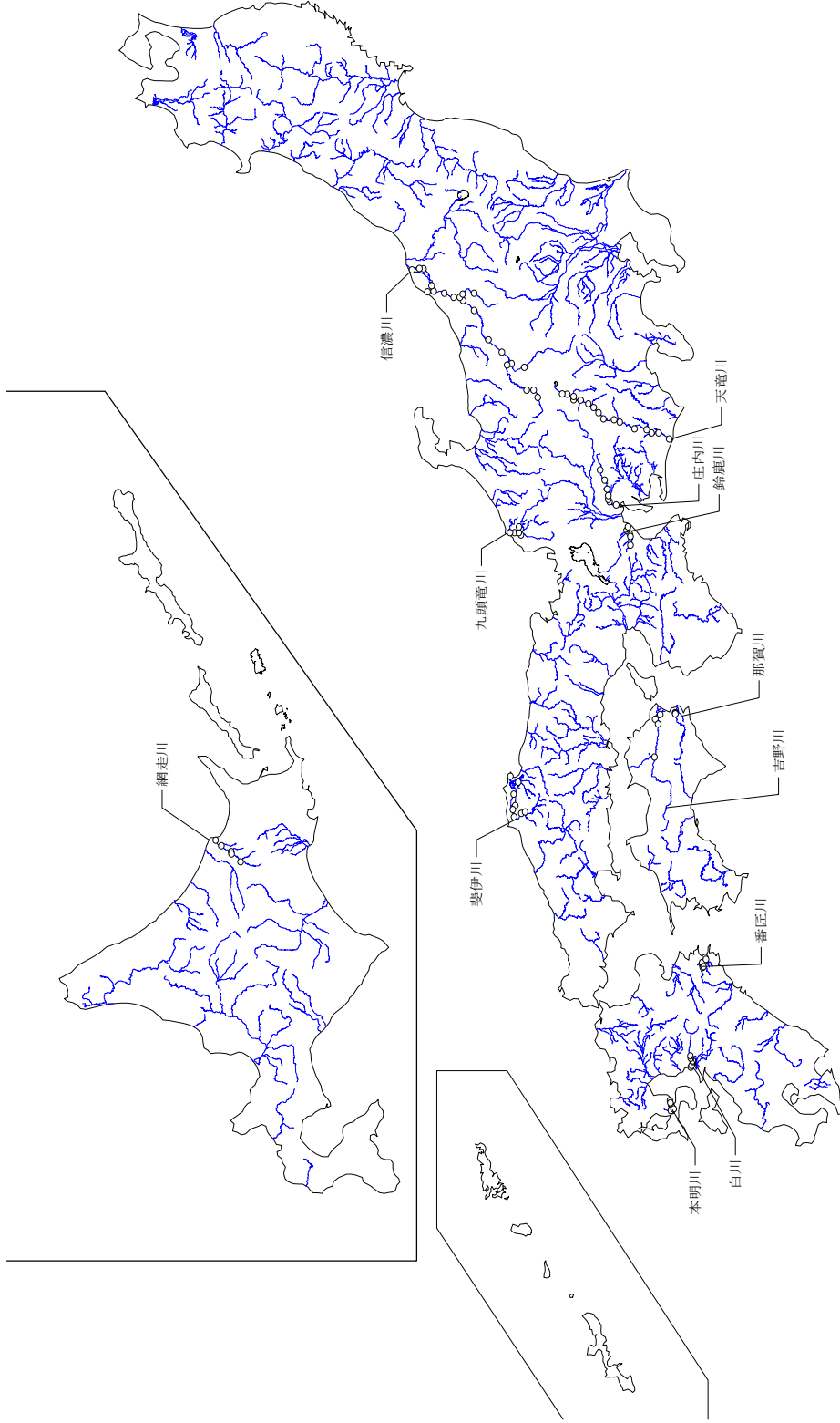
注) 藍線は植生図の作成範囲を示す。

令和元年度 河川水辺の国勢調査〔河川版〕
とりまとめ対象水系（河川）位置図（河川環境基図）



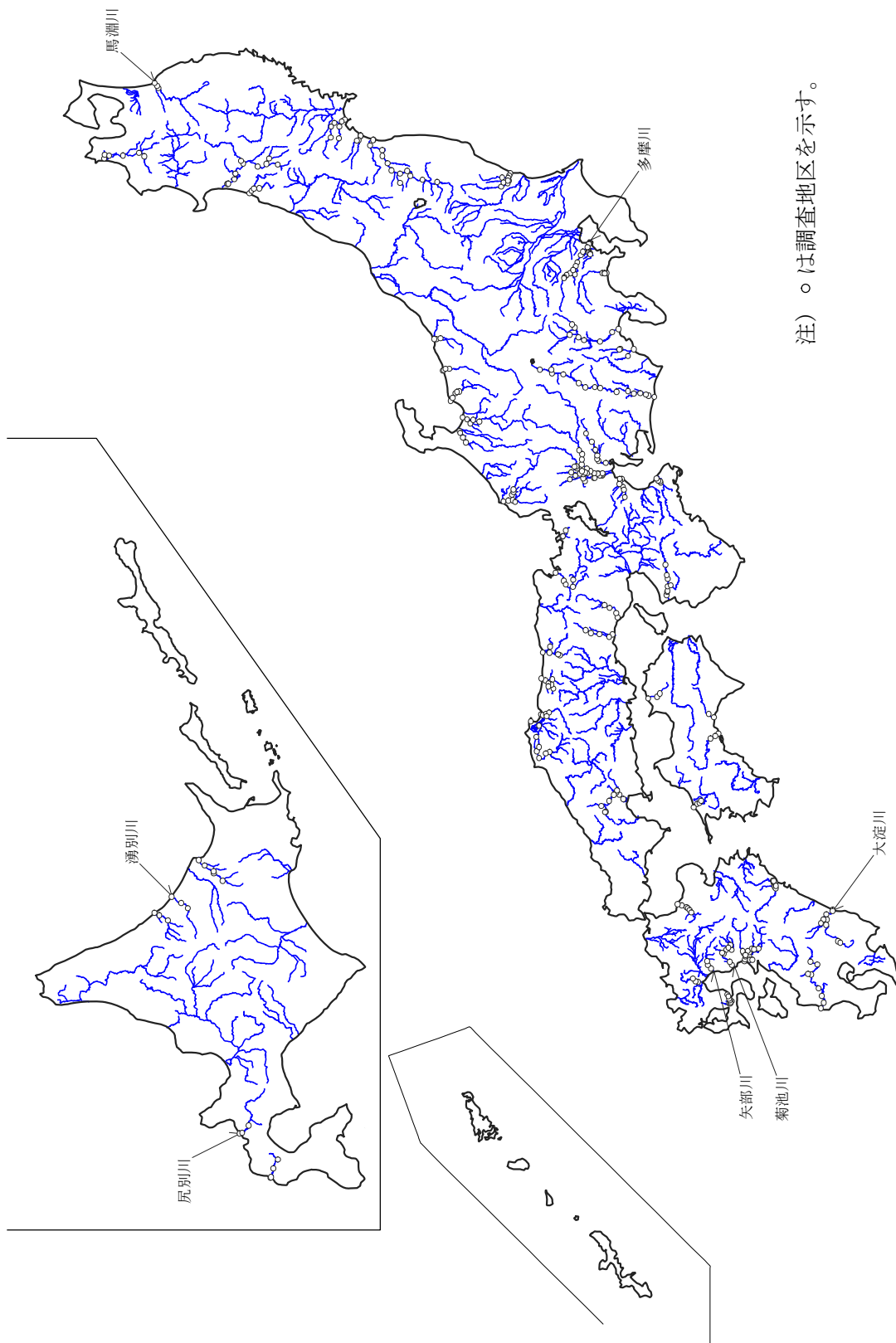
注) ○はスポット設定範囲を示す。

令和元年度 河川水辺の国勢調査〔河川版〕
とりまとめ対象水系（河川）位置図（鳥類）



注) ○は調査地区を示す。

令和元年度 河川水辺の国勢調査〔河川版〕
とりまとめ対象水系（河川）位置図（両生類・爬虫類・哺乳類）



注) ○は調査地区を示す。

令和元年度 河川水辺の国勢調査〔河川版〕
とりまとめ対象水系（河川）位置図（陸上昆虫類等）

令和元年度 河川水辺の国勢調査〔河川版〕とりまとめ対象水系名一覧

地方	水系名（河川名）		地方	水系名（河川名）			
北海道	天塩川	てしおがわ	中部	鈴鹿川	すずかがわ		
	渚滑川	しよこつがわ		雲出川	くもずがわ		
	湧別川	ゆうべつがわ		榑田川	くしだがわ		
	常呂川	ところがわ		富川	みやがわ		
	網走川	あほしりがわ		音羽川	※ おとわがわ		
	尻別川	しりべつがわ		天白川	※ てんぱくがわ		
	後志利別川	しりべしとしべつがわ		梅田川	※ うめだがわ		
	鶴川	むかわ		近畿	(淀川水系) 瀬田川	(よどがわ) せたがわ	
	釧路川	くしろがわ			(淀川水系) 猪名川	(よどがわ) いながわ	
	頓別川	※ とんべつがわ			(淀川水系) 木津川	(よどがわ) きづがわ	
	斜里川	※ しやりがわ			(淀川水系) 野洲川	(よどがわ) やすがわ	
	東北	岩木川			いわきがわ	(淀川水系) 淀川	(よどがわ) よどがわ
		高瀬川			たかせがわ	大和川	やまとがわ
		馬淵川			まべちがわ	田山川	まるやまがわ
北上川		きたかみがわ	加古川		かこがわ		
鳴瀬川		なるせがわ	揖保川		いぼがわ		
名取川		なとりがわ	紀の川		きのかわ		
阿武隈川		あぶくまがわ	(新宮川水系) 熊野川	(しんぐうがわ) くまのがわ			
米代川		よねしろがわ	九頭竜川	くずりゅうがわ			
雄物川		おものがわ	北川	きたがわ			
子吉川		こよしがわ	大津川	※ おおつがわ			
最上川		もがみがわ	中国	千代川	せんだいがわ		
赤川		あかがわ		天神川	てんじんがわ		
川内川		※ かわうちがわ		日野川	ひのがわ		
関伊川		※ へいがわ		斐伊川	ひいかわ		
関東	久慈川	くじがわ		江の川	ごうのかわ		
	那珂川	なかがわ		高津川	たかつがわ		
	(利根川水系) 利根川本川	(とねがわ) とねがわほんせん		吉井川	よしじがわ		
	(利根川水系) 常陸利根川	(とねがわ) ひたちとねがわ		旭川	あさひがわ		
	(利根川水系) 中川・綾瀬川	(とねがわ) なかがわ・あやせがわ		高梁川	たかはしがわ		
	(利根川水系) 江戸川	(とねがわ) えどがわ		芦田川	あしだがわ		
	(利根川水系) 渡良瀬川	(とねがわ) わたらせがわ	太田川	おおたがわ			
	(利根川水系) 鬼怒川	(とねがわ) きぬがわ	小瀬川	おせがわ			
	(利根川水系) 小貝川	(とねがわ) こかいがわ	佐波川	さばがわ			
	(利根川水系) 烏川・神流川	(とねがわ) からすがわ・かんながわ	四国	吉野川	よしのがわ		
	荒川（関東）	あらかわ		那賀川	なかがわ		
	多摩川	たまがわ		土器川	どきがわ		
	鶴見川	つるみがわ		重信川	しげのぶがわ		
	相模川	さがみがわ		肱川	ひじかわ		
富士川	ふじかわ	物部川		ものべがわ			
北陸	荒川（北陸）	あらかわ		仁淀川	によどがわ		
	阿賀野川	あがのがわ		(渡川水系) 四万十川	(わたりがわ) しまんどがわ		
	信濃川	しなのがわ		九州	遠賀川	おんががわ	
	関川	せきかわ			山国川	やまくにがわ	
	黒部川	くろべがわ	筑後川		ちくごがわ		
	常願寺川	じょうがんじがわ	矢部川		やべがわ		
	神通川	じんづうがわ	松浦川		まつうらがわ		
	庄川	しょうがわ	六角川		ろっかくがわ		
	小矢部川	おやべがわ	嘉瀬川		かせがわ		
	手取川	てとりがわ	本明川		ほんみょうがわ		
	梯川	かけはしがわ	菊池川		きくちがわ		
	三面川	※ みおもてがわ	白川		しらかわ		
	中部	狩野川	かのがわ	緑川	みどりかわ		
		安倍川	あべかわ	球磨川	くまがわ		
大井川		おおいがわ	大野川	おおのがわ			
天竜川		てんりゅうがわ	番匠川	ばんじょうがわ			
豊川		とよがわ	五ヶ瀬川	ごかせがわ			
矢作川		やはしがわ	小丸川	こまるがわ			
庄内川		しょうないがわ	大淀川	おおよどがわ			
(木曽川水系) 木曽川		(きそがわ) きそがわ	川内川	せんだいがわ			
(木曽川水系) 長良川		(きそがわ) ながらがわ	肝属川	きもつしがわ			
(木曽川水系) 揖斐川		(きそがわ) いびがわ	一ツ瀬川	※ ひとつせがわ			

注1) 水系名（河川名）欄の※は二級河川を示す。

注2) 上記の河川は、令和元年度に調査を行った河川のうち、今回とりまとめを行った河川である。

