

**【資料編－ 1 : B市\_点検カメラ報告書作成例】**

点検カメラ調査集計表						工事件名		B市点検カメラ業務														
路線番号	上流側人孔 下流側人孔	管種	管径 (mm)	延長 (m)	構造的異状	機能的障害																
						取付管	油脂付着	樹木根	モルタル	土砂堆積												
17路線-2	0号_151020017	TP	250	31.16	A・B・なし	A・B・なし	A・B・なし	A・B・なし	A・B・なし	A・B・なし												
	0号_151020018					A・B・なし	A・B・なし	A・B・なし	A・B・なし	A・B・なし												
17路線-3	0号_151020018	TP	250	26.15	A・B・なし	A・B・なし	A・B・なし	A・B・なし	A・B・なし	A・B・なし												
	0号_151020020					A・B・なし	A・B・なし	A・B・なし	A・B・なし	A・B・なし												
17路線-4	0号_151020020	TP	250	31.95	A・B・なし	A・B・なし	A・B・なし	A・B・なし	A・B・なし	A・B・なし												
	0号_151020021					A・B・なし	A・B・なし	A・B・なし	A・B・なし	A・B・なし												
					A・B・なし	A・B・なし	A・B・なし	A・B・なし	A・B・なし	A・B・なし												
					A・B・なし	A・B・なし	A・B・なし	A・B・なし	A・B・なし	A・B・なし												
					A・B・なし	A・B・なし	A・B・なし	A・B・なし	A・B・なし	A・B・なし												
					A・B・なし	A・B・なし	A・B・なし	A・B・なし	A・B・なし	A・B・なし												
					A・B・なし	A・B・なし	A・B・なし	A・B・なし	A・B・なし	A・B・なし												
					A・B・なし	A・B・なし	A・B・なし	A・B・なし	A・B・なし	A・B・なし												
					A・B・なし	A・B・なし	A・B・なし	A・B・なし	A・B・なし	A・B・なし												
					A・B・なし	A・B・なし	A・B・なし	A・B・なし	A・B・なし	A・B・なし												
					A・B・なし	A・B・なし	A・B・なし	A・B・なし	A・B・なし	A・B・なし												
					A・B・なし	A・B・なし	A・B・なし	A・B・なし	A・B・なし	A・B・なし												
					A・B・なし	A・B・なし	A・B・なし	A・B・なし	A・B・なし	A・B・なし												
					A・B・なし	A・B・なし	A・B・なし	A・B・なし	A・B・なし	A・B・なし												
					A・B・なし	A・B・なし	A・B・なし	A・B・なし	A・B・なし	A・B・なし												
					A・B・なし	A・B・なし	A・B・なし	A・B・なし	A・B・なし	A・B・なし												
					A・B・なし	A・B・なし	A・B・なし	A・B・なし	A・B・なし	A・B・なし												
					A・B・なし	A・B・なし	A・B・なし	A・B・なし	A・B・なし	A・B・なし												
					A・B・なし	A・B・なし	A・B・なし	A・B・なし	A・B・なし	A・B・なし												
					A・B・なし	A・B・なし	A・B・なし	A・B・なし	A・B・なし	A・B・なし												
					A・B・なし	A・B・なし	A・B・なし	A・B・なし	A・B・なし	A・B・なし												
					A・B・なし	A・B・なし	A・B・なし	A・B・なし	A・B・なし	A・B・なし												
					A・B・なし	A・B・なし	A・B・なし	A・B・なし	A・B・なし	A・B・なし												
					A・B・なし	A・B・なし	A・B・なし	A・B・なし	A・B・なし	A・B・なし												
					A・B・なし	A・B・なし	A・B・なし	A・B・なし	A・B・なし	A・B・なし												
					A・B・なし	A・B・なし	A・B・なし	A・B・なし	A・B・なし	A・B・なし												
					A・B・なし	A・B・なし	A・B・なし	A・B・なし	A・B・なし	A・B・なし												
合計					2	3	0	0	0	3	0	3	0	0	0	3	0	1	2	0	3	0


点検カメラ調査結果から見た対策・処置集計表						工事件名		B市点検カメラ業務													
路線番号	上流側人孔 下流側人孔	管種	管径 (mm)	延長 (m)	構造的異常		機能的障害対策・処置														
					具体の対策・処置		取付管	油脂付着	樹木根	モルタル	土砂堆積										
17路線-2	0号_151020017	TP	250	31.16	あり・なし TVカメラ調査	あり・なし	あり・なし	あり・なし	あり・なし	あり・なし	あり・なし	あり・なし									
	0号_151020018						洗浄・清掃					洗浄・清掃									
17路線-3	0号_151020018	TP	250	26.15	あり・なし TVカメラ調査	あり・なし	あり・なし	あり・なし	あり・なし	あり・なし	あり・なし	あり・なし									
	0号_151020020						洗浄・清掃					洗浄・清掃									
17路線-4	0号_151020020	TP	250	31.95	あり・なし	あり・なし	あり・なし	あり・なし	あり・なし	あり・なし	あり・なし	あり・なし									
	0号_151020021						洗浄・清掃				除去工	洗浄・清掃									
					あり・なし	あり・なし	あり・なし	あり・なし	あり・なし	あり・なし	あり・なし	あり・なし									
					あり・なし	あり・なし	あり・なし	あり・なし	あり・なし	あり・なし	あり・なし	あり・なし									
					あり・なし	あり・なし	あり・なし	あり・なし	あり・なし	あり・なし	あり・なし	あり・なし									
					あり・なし	あり・なし	あり・なし	あり・なし	あり・なし	あり・なし	あり・なし	あり・なし									
					あり・なし	あり・なし	あり・なし	あり・なし	あり・なし	あり・なし	あり・なし	あり・なし									
					あり・なし	あり・なし	あり・なし	あり・なし	あり・なし	あり・なし	あり・なし	あり・なし									
					あり・なし	あり・なし	あり・なし	あり・なし	あり・なし	あり・なし	あり・なし	あり・なし									
					あり・なし	あり・なし	あり・なし	あり・なし	あり・なし	あり・なし	あり・なし	あり・なし									
					あり・なし	あり・なし	あり・なし	あり・なし	あり・なし	あり・なし	あり・なし	あり・なし									
					あり・なし	あり・なし	あり・なし	あり・なし	あり・なし	あり・なし	あり・なし	あり・なし									
					あり・なし	あり・なし	あり・なし	あり・なし	あり・なし	あり・なし	あり・なし	あり・なし									
					あり・なし	あり・なし	あり・なし	あり・なし	あり・なし	あり・なし	あり・なし	あり・なし									
					あり・なし	あり・なし	あり・なし	あり・なし	あり・なし	あり・なし	あり・なし	あり・なし									
					あり・なし	あり・なし	あり・なし	あり・なし	あり・なし	あり・なし	あり・なし	あり・なし									
					あり・なし	あり・なし	あり・なし	あり・なし	あり・なし	あり・なし	あり・なし	あり・なし									
					あり・なし	あり・なし	あり・なし	あり・なし	あり・なし	あり・なし	あり・なし	あり・なし									
					あり・なし	あり・なし	あり・なし	あり・なし	あり・なし	あり・なし	あり・なし	あり・なし									
					あり・なし	あり・なし	あり・なし	あり・なし	あり・なし	あり・なし	あり・なし	あり・なし									
					あり・なし	あり・なし	あり・なし	あり・なし	あり・なし	あり・なし	あり・なし	あり・なし									
					あり・なし	あり・なし	あり・なし	あり・なし	あり・なし	あり・なし	あり・なし	あり・なし									
					あり・なし	あり・なし	あり・なし	あり・なし	あり・なし	あり・なし	あり・なし	あり・なし									
					あり・なし	あり・なし	あり・なし	あり・なし	あり・なし	あり・なし	あり・なし	あり・なし									
					あり・なし	あり・なし	あり・なし	あり・なし	あり・なし	あり・なし	あり・なし	あり・なし									
					あり・なし	あり・なし	あり・なし	あり・なし	あり・なし	あり・なし	あり・なし	あり・なし									
合計					2	1	0	0	3	0	3	0	0	0	3	0	1	2	0	3	0

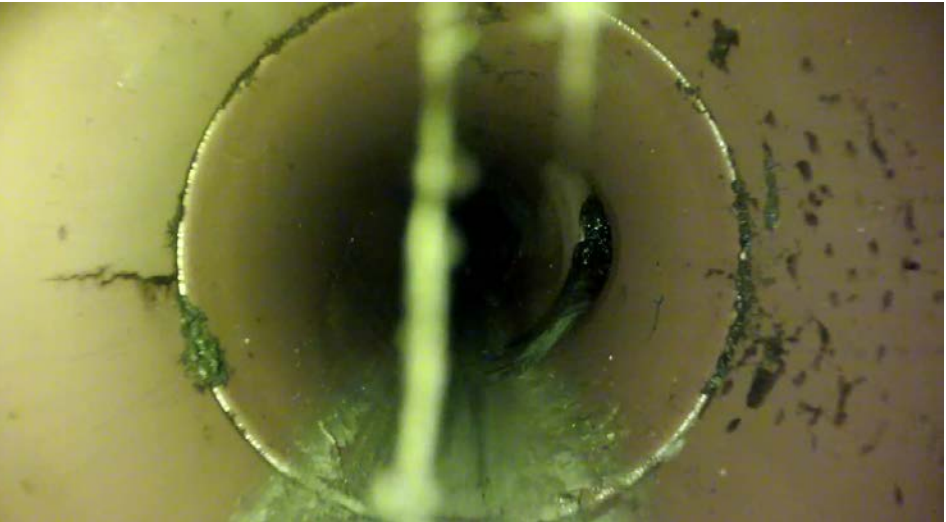
スパン単位 点検カメラ評価・判定													
スパン情報		上流側人孔No.	0号_151020017	下流側人孔No.	0号_151020018	路線番号	17路線-2						
		上流側人孔土被厚	1.02	下流側人孔土被厚	1.02	洗浄・清掃	(あり・なし)						
		管種	TP	管径(mm)	250	延長(m)	31.16	勾配(%)	6.2				
構造的異常	構造的異常A			写真番号	構造的異常B			写真番号					
	項目	内容			項目	内容							
	管きよ断面形状	<input type="checkbox"/> 断面形状を維持していない <input type="checkbox"/> 管体の一部破損土砂流入											
	管きよ管体継手の脱却	<input type="checkbox"/> 管体の一部破損欠落 <input type="checkbox"/> 汚水が流出している											
	破損箇所及び取付管など接合部	<input type="checkbox"/> 地山が確認できる		コンクリートの腐食	<input type="checkbox"/> 骨材が露出している <input type="checkbox"/> 管きよ表面が荒れた状態								
	コンクリートの腐食鉄筋の露出及び腐食	<input type="checkbox"/> 鉄筋の腐食 <input type="checkbox"/> 鉄筋の露出		たるみ	<input type="checkbox"/> たるみが内径1/2以上内径未満生じている <input type="checkbox"/> 内径の1/2未満生じている								
	たるみ	<input type="checkbox"/> 内径以上のたるみがある											
	管軸方向のクラック	<input checked="" type="checkbox"/> 管長の1/2以上生じている		2 9	管軸方向のクラック	<input checked="" type="checkbox"/> 管長の1/2未満生じている		3 11					
	円周方向のクラック	<input type="checkbox"/> 円周の2/3以上生じている			円周方向のクラック	<input type="checkbox"/> 円周の2/3未満生じている							
	網目状のクラック	<input type="checkbox"/> 網目状クラックが生じている			亀甲状のクラック	<input type="checkbox"/> 亀甲状クラックが生じている							
継手の脱却	<input type="checkbox"/> 継手が脱却している			継手の脱却	<input type="checkbox"/> 継手に明らかな隙間あり								
浸入水	<input type="checkbox"/> 浸入水が噴出している			浸入水	<input checked="" type="checkbox"/> 浸入水がある		4.5.6.9.10						
構造的異常Aに該当 (する・しない)				構造的異常Bに該当 (する・しない)									
備考欄				備考欄									
機能的障害	点検カメラ評価判定分類	機能的障害A		写真番号	機能的障害B		写真番号	項目毎備考欄					
	判定項目												
	取付け管の突き出し	(あり)	(なし)		(あり)	(なし)							
	油脂の付着	(あり)	(なし)		(あり)	(なし)	8						
	樹木根侵入	(あり)	(なし)		(あり)	(なし)							
	モルタル付着	(あり)	(なし)		(あり)	(なし)							
土砂堆積	(あり)	(なし)		(あり)	(なし)	1, 7							
全体備考欄													
スパン単位の評価・判定結果		構造的異常に関する評価・判定結果				機能的障害に関する評価・判定結果							
		評価判定	A	B	なし	後工程	(あり)	(なし)	評価判定	A	B	なし	後工程

## 点検カメラ評価・判定 写真集

スパン情報	上流側人孔No.	0号_151020017	下流側人孔No.	0号_151020018	路線番号	17路線-2	
	上流側人孔土被厚	1.02	下流側人孔土被厚	1.02	洗浄・清掃	(あり・なし)	
	管種	TP	管径 (mm)	250	延長 (m)	31.16	勾配 (%)
写真情報					動画ファイル		

	<b>写真番号</b>		
	1		
	<b>構造的異常</b>	項目	—
			A・B・なし
			(備考)
<b>機能的障害</b>	項目	土砂堆積	
		A・B・なし	
		(備考)	

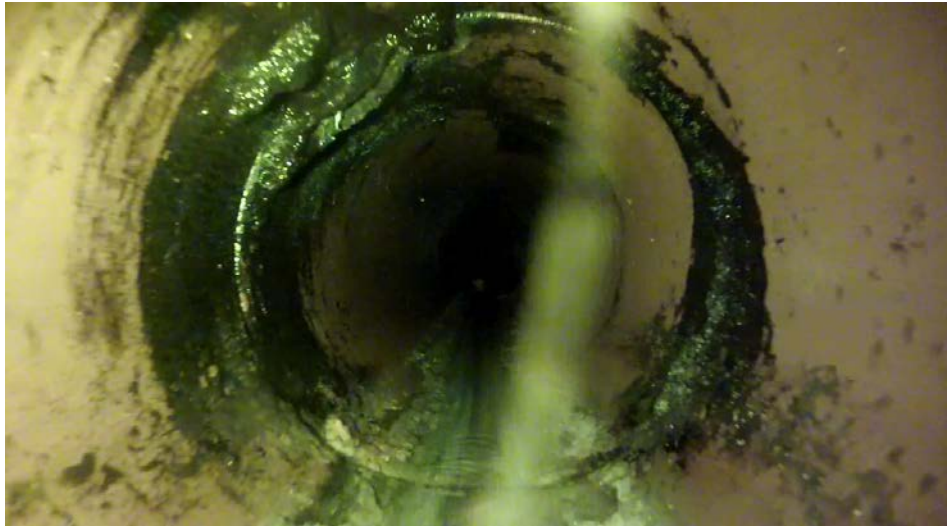
写真情報	動画ファイル		
	<b>写真番号</b>		
	2		
	<b>構造的異常</b>	項目	管軸方向クラック
			A・B・なし
			(備考)
<b>機能的障害</b>	項目	—	
		A・B・なし	
		(備考)	

写真情報	動画ファイル		
	<b>写真番号</b>		
	3		
	<b>構造的異常</b>	項目	管軸方向クラック
			A・B・なし
			(備考)
<b>機能的障害</b>	項目	—	
		A・B・なし	
		(備考)	



## 点検カメラ評価・判定 写真集

スパン情報	上流側人孔No.	0号_151020017	下流側人孔No.	0号_151020018	路線番号	17路線-2		
	上流側人孔土被厚	1.02	下流側人孔土被厚	1.02	洗浄・清掃	(あり・なし)		
	管種	TP	管径(mm)	250	延長(m)	31.16	勾配(%)	6.2
写真情報					動画ファイル			



### 写真番号

4

#### 構造的異常

項目 ー

A・B・なし

(備考)

#### 機能的障害

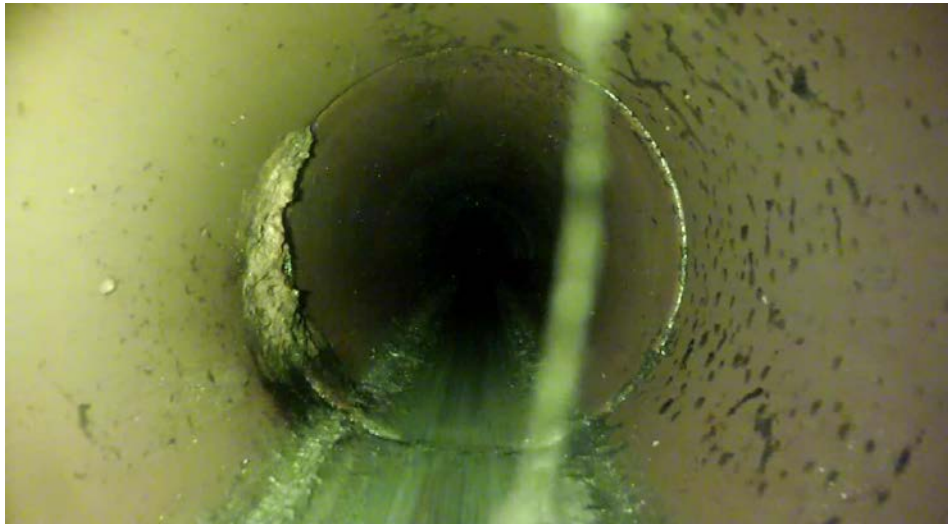
項目 浸入水

A・B・なし

(備考)

写真情報

動画ファイル



### 写真番号

5

#### 構造的異常

項目 ー

A・B・なし

(備考)

#### 機能的障害

項目 浸入水

A・B・なし

(備考)

写真情報

動画ファイル



### 写真番号

6

#### 構造的異常

項目 ー

A・B・なし

(備考)

#### 機能的障害

項目 浸入水


A・B・なし

(備考)

## 点検カメラ評価・判定 写真集

スパン情報	上流側人孔No.	0号_151020017	下流側人孔No.	0号_151020018	路線番号	17路線-2		
	上流側人孔土被厚	1.02	下流側人孔土被厚	1.02	洗浄・清掃	(あり・なし)		
	管種	TP	管径 (mm)	250	延長 (m)	31.16	勾配 (%)	6.2
写真情報						動画ファイル		

	<b>写真番号</b>		
	7		
	<b>構造的異常</b>	項目	-
			A・B・なし
			(備考)
<b>機能的障害</b>	項目	土砂堆積	
		A・B・なし	
		(備考)	

写真情報						動画ファイル		
	<b>写真番号</b>							
	8							
	<b>構造的異常</b>	項目	-					
			A・B・なし					
			(備考)					
<b>機能的障害</b>	項目	油脂付着						
		A・B・なし						
		(備考)						

写真情報						動画ファイル		
	<b>写真番号</b>							
	9							
	<b>構造的異常</b>	項目	管軸方向クラック					
			A・B・なし					
			(備考)					
<b>機能的障害</b>	項目	浸入水						
		A・B・なし						
		(備考)						



## 点検カメラ評価・判定 写真集

スパン情報	上流側人孔No.	0号_151020017	下流側人孔No.	0号_151020018	路線番号	17路線-2		
	上流側人孔土被厚	1.02	下流側人孔土被厚	1.02	洗浄・清掃	(あり・なし)		
	管種	TP	管径(mm)	250	延長(m)	31.16	勾配(%)	6.2
写真情報						動画ファイル		



**写真番号**

10

**構造的異常**

項目 ー

A・B・なし

(備考)

**機能的障害**

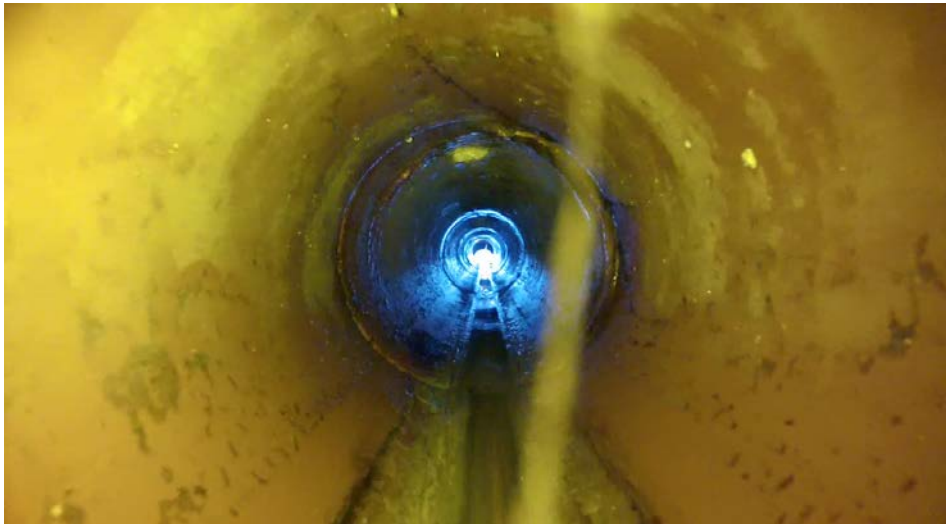
項目 浸入水

A・B・なし

(備考)

写真情報

動画ファイル



**写真番号**

11

**構造的異常**

項目 管軸方向クラック

A・B・なし

(備考)

**機能的障害**

項目 ー

A・B・なし

(備考)

写真情報

動画ファイル

**写真番号**

**構造的異常**

項目

A・B・なし

(備考)

**機能的障害**

項目

A・B・なし

(備考)



## スパン単位 点検カメラ評価・判定

スパン情報	上流側人孔No.	0号_151020018	下流側人孔No.	0号_151020020	路線番号	17路線-3	
	上流側人孔土被厚	1.03	下流側人孔土被厚	1.11	洗浄・清掃	(あり・なし)	
	管種	TP	管径(mm)	250	延長(m)	26.15	勾配(%)

構造的異常	構造的異常A		写真番号	構造的異常B		写真番号
	項目	内容		項目	内容	
	管きよ断面形状	<input type="checkbox"/> 断面形状を維持していない <input type="checkbox"/> 管体の一部破損土砂流入				
	管きよ管体継手の脱却	<input type="checkbox"/> 管体の一部破損欠落 <input type="checkbox"/> 汚水が流出している				
	破損箇所及び取付管など接合部	<input type="checkbox"/> 地山が確認できる		コンクリートの腐食	<input type="checkbox"/> 骨材が露出している <input type="checkbox"/> 管きよ表面が荒れた状態	
	コンクリートの腐食 鉄筋の露出及び腐食	<input type="checkbox"/> 鉄筋の腐食 <input type="checkbox"/> 鉄筋の露出		たるみ	<input type="checkbox"/> たるみが内径1/2以上 内径未満生じている <input type="checkbox"/> 内径の1/2未満生じている	
	たるみ	<input type="checkbox"/> 内径以上のたるみがある				
	管軸方向のクラック	■管長の1/2以上生じている	15,19,22	管軸方向のクラック	■管長の1/2未満生じている	12,13,14,16,17,18,20,21
	円周方向のクラック	<input type="checkbox"/> 円周の2/3以上生じている		円周方向のクラック	<input type="checkbox"/> 円周の2/3未満生じている	
	網目状のクラック	<input type="checkbox"/> 網目状クラックが生じている		亀甲状のクラック	<input type="checkbox"/> 亀甲状クラックが生じている	
	継手の脱却	<input type="checkbox"/> 継手が脱却している		継手の脱却	<input type="checkbox"/> 継手に明らかな隙間あり	
	浸入水	<input type="checkbox"/> 浸入水が噴出している		浸入水	■浸入水がある	12~20
	構造的異常Aに該当 (する・しない)			構造的異常Bに該当 (する・しない)		
	備考欄			備考欄		


機能的障害	機能的障害A		写真番号	機能的障害B		写真番号	項目毎備考欄
	判定項目	判定分類		判定項目	判定分類		
	取付け管の突き出し	(あり) (なし)			(あり) (なし)		
	油脂の付着	(あり) (なし)			(あり) (なし)	12~16	
	樹木根侵入	(あり) (なし)		障害は認められるが、当該スパンを通過することができる場合をBとする	(あり) (なし)		
	モルタル付着	(あり) (なし)			(あり) (なし)		
	土砂堆積	(あり) (なし)			(あり) (なし)	17	
	全体備考欄						

スパン単位 の評価・判定 結果	構造的異常に関する評価・判定結果				機能的障害に関する評価・判定結果						
	評価判定	A	B	なし	後工程	(あり) (なし)	評価判定	A	B	なし	後工程

## 点検カメラ評価・判定 写真集

スパン情報	上流側人孔No.	0号_151020018	下流側人孔No.	0号_151020020	路線番号	17路線-3		
	上流側人孔土被厚	1.03	下流側人孔土被厚	1.11	洗浄・清掃	(あり・なし)		
写真情報	管種	TP	管径 (mm)	250	延長 (m)	26.15	勾配 (%)	6.4

	<b>写真番号</b>		
	12		
	<b>構造的異常</b>	項目	管軸方向クラック
		A・B・なし (備考)	
<b>機能的障害</b>	項目	浸入水及び油脂の付着	
	A・B・なし (備考)		

	<b>写真番号</b>		
	13		
	<b>構造的異常</b>	項目	管軸方向クラック
		A・B・なし (備考)	
<b>機能的障害</b>	項目	浸入水及び油脂の付着	
	A・B・なし (備考)		

	<b>写真番号</b>		
	14		
	<b>構造的異常</b>	項目	管軸方向クラック
		A・B・なし (備考)	
<b>機能的障害</b>	項目	浸入水及び油脂の付着	
	A・B・なし (備考)		



## 点検カメラ評価・判定 写真集

スパン情報	上流側人孔No.	0号_151020018	下流側人孔No.	0号_151020020	路線番号	17路線-3		
	上流側人孔土被厚	1.03	下流側人孔土被厚	1.11	洗浄・清掃	(あり・なし)		
	管種	TP	管径(mm)	250	延長(m)	26.15	勾配(%)	6.4
写真情報						動画ファイル		

写真番号		15	
<b>構造的異常</b>	項目	管軸方向クラック	
		A・B・なし (備考)	
<b>機能的障害</b>	項目	浸入水及び油脂の付着	
		A・B・なし (備考)	



写真情報		動画ファイル	
写真番号		16	
<b>構造的異常</b>	項目	管軸方向クラック	
		A・B・なし (備考)	
<b>機能的障害</b>	項目	浸入水及び油脂の付着	
		A・B・なし (備考)	




写真情報		動画ファイル	
写真番号		17	
<b>構造的異常</b>	項目	管軸方向クラック	
		A・B・なし (備考)	
<b>機能的障害</b>	項目	浸入水及び土砂堆積	
		A・B・なし (備考)	



## 点検カメラ評価・判定 写真集

スパン情報	上流側人孔No.	0号_151020018	下流側人孔No.	0号_151020020	路線番号	17路線-3		
	上流側人孔土被厚	1.03	下流側人孔土被厚	1.11	洗浄・清掃	(あり・なし)		
	管種	TP	管径 (mm)	250	延長 (m)	26.15	勾配 (%)	6.4
写真情報						動画ファイル		

	<b>写真番号</b>		
	18		
	<b>構造的異常</b>	項目	管軸方向クラック
			A・B・なし (備考)
<b>機能的障害</b>	項目	浸入水	
		A・B・なし (備考)	

写真情報						動画ファイル		
	<b>写真番号</b>							
	19							
	<b>構造的異常</b>	項目	管軸方向クラック					
			A・B・なし (備考)					
<b>機能的障害</b>	項目	浸入水						
		A・B・なし (備考)						

写真情報						動画ファイル		
	<b>写真番号</b>							
	20							
	<b>構造的異常</b>	項目	管軸方向クラック					
			A・B・なし (備考)					
<b>機能的障害</b>	項目	浸入水						
		A・B・なし (備考)						



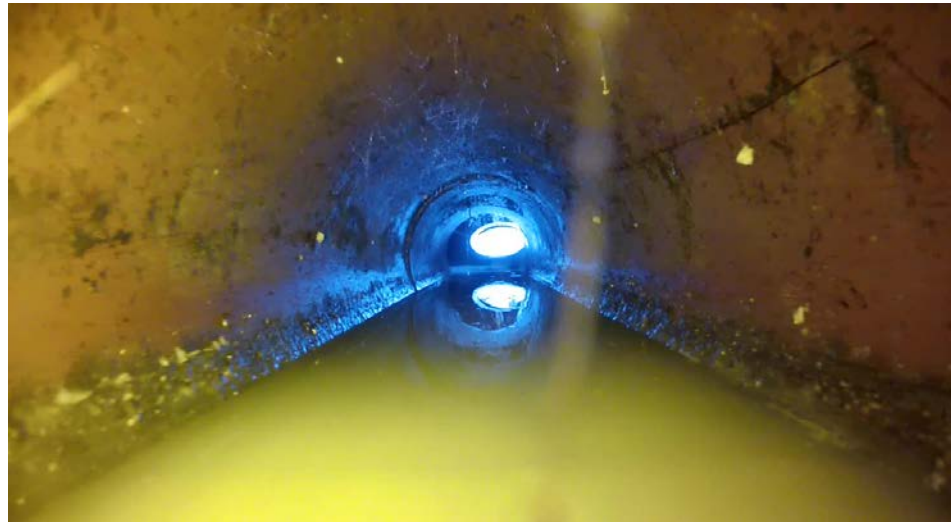
## 点検カメラ評価・判定 写真集

スパン情報	上流側人孔No.	0号_151020018	下流側人孔No.	0号_151020020	路線番号	17路線-3		
	上流側人孔土被厚	1.03	下流側人孔土被厚	1.11	洗浄・清掃	(あり・なし)		
	管種	TP	管径(mm)	250	延長(m)	26.15	勾配(%)	6.4
写真情報						動画ファイル		



<b>写真番号</b>	
21	
<b>構造的異常</b>	項目 管軸方向クラック
	A・B・なし (備考)
<b>機能的障害</b>	項目 ー
	A・B・なし (備考)

写真情報						動画ファイル		
------	--	--	--	--	--	--------	--	--



<b>写真番号</b>	
22	
<b>構造的異常</b>	項目 管軸方向クラック
	A・B・なし (備考)
<b>機能的障害</b>	項目 ー
	A・B・なし (備考)

写真情報						動画ファイル		
------	--	--	--	--	--	--------	--	--



<b>写真番号</b>	
<b>構造的異常</b>	項目
	A・B・なし (備考)
<b>機能的障害</b>	項目
	A・B・なし (備考)

## スパン単位 点検カメラ評価・判定

スパン情報	上流側人孔No.	0号_151020020	下流側人孔No.	0号_151020021	路線番号	17路線-4	
	上流側人孔土被厚	1.12	下流側人孔土被厚	1.11	洗浄・清掃	(あり・なし)	
	管種	TP	管径(mm)	250	延長(m)	31.95	勾配(%)

構造的異常	構造的異常A		写真番号	構造的異常B		写真番号
	項目	内容		項目	内容	
	管きよ断面形状	<input type="checkbox"/> 断面形状を維持していない <input type="checkbox"/> 管体の一部破損土砂流入				
	管きよ管体継手の脱却	<input type="checkbox"/> 管体の一部破損欠落 <input type="checkbox"/> 汚水が流出している				
	破損箇所及び取付管など接合部	<input type="checkbox"/> 地山が確認できる		コンクリートの腐食	<input type="checkbox"/> 骨材が露出している <input type="checkbox"/> 管きよ表面が荒れた状態	
	コンクリートの腐食 鉄筋の露出及び腐食	<input type="checkbox"/> 鉄筋の腐食 <input type="checkbox"/> 鉄筋の露出		たるみ	<input type="checkbox"/> たるみが内径1/2以上 内径未満生じている <input type="checkbox"/> 内径の1/2未満生じている	
	たるみ	<input type="checkbox"/> 内径以上のたるみがある				
	管軸方向のクラック	<input type="checkbox"/> 管長の1/2以上生じている		管軸方向のクラック	<input type="checkbox"/> 管長の1/2未満生じている	
	円周方向のクラック	<input type="checkbox"/> 円周の2/3以上生じている		円周方向のクラック	<input checked="" type="checkbox"/> 円周の2/3未満生じている	23_24_28
	網目状のクラック	<input type="checkbox"/> 網目状クラックが生じている		亀甲状のクラック	<input type="checkbox"/> 亀甲状クラックが生じている	
	継手の脱却	<input type="checkbox"/> 継手が脱却している		継手の脱却	<input type="checkbox"/> 継手に明らかな隙間あり	
	浸入水	<input type="checkbox"/> 浸入水が噴出している		浸入水	<input checked="" type="checkbox"/> 浸入水がある	24_27
	構造的異常Aに該当 (する・ <b>なし</b> )			構造的異常Bに該当 ( <b>する</b> ・しない)		
	備考欄			備考欄		

機能的障害	点検カメラ評価 判定分類	機能的障害A	写真番号	機能的障害B	写真番号	項目毎備考欄
	判定項目					
	取付け管の突き出し	(あり) <b>(なし)</b>		(あり) <b>(なし)</b>		
	油脂の付着	(あり) <b>(なし)</b>		(あり) (なし)	26_30	
	樹木根侵入	(あり) <b>(なし)</b>		(あり) <b>(なし)</b>		
	モルタル付着	(あり) <b>(なし)</b>		(あり) (なし)	25_29_31	
	土砂堆積	(あり) <b>(なし)</b>		(あり) (なし)	24_27	
	全体備考欄					

スパン単位 の評価・判定 結果	構造的異常に関する評価・判定結果				機能的障害に関する評価・判定結果			
	評価 判定	<b>A</b> <b>B</b> なし	後工程	(あり) <b>(なし)</b>	評価 判定	<b>A</b> <b>B</b> なし	後工程	<b>(あり)</b> (なし)

## 点検カメラ評価・判定 写真集

スパン情報	上流側人孔No.	0号_151020020	下流側人孔No.	0号_151020021	路線番号	17路線-4		
	上流側人孔土被厚	1.12	下流側人孔土被厚	1.11	洗浄・清掃	(あり・なし)		
写真情報	管種	TP	管径(mm)	250	延長(m)	31.95	勾配(%)	6.4

	<b>写真番号</b>	
	23	
	<b>構造的異常</b>	項目 円周方向クラック A・B・なし (備考)
	<b>機能的障害</b>	項目 A・B・なし (備考)

	<b>写真番号</b>	
	24	
	<b>構造的異常</b>	項目 円周方向クラック A・B・なし (備考)
	<b>機能的障害</b>	項目 浸入水及び土砂堆積 A・B・なし (備考)

	<b>写真番号</b>	
	25	
	<b>構造的異常</b>	項目 - A・B・なし (備考)
	<b>機能的障害</b>	項目 モルタル付着 A・B・なし (備考)



## 点検カメラ評価・判定 写真集

スパン情報	上流側人孔No.	0号_151020020	下流側人孔No.	0号_151020021	路線番号	17路線-4		
	上流側人孔土被厚	1.12	下流側人孔土被厚	1.11	洗浄・清掃	(あり・なし)		
	管種	TP	管径(mm)	250	延長(m)	31.95	勾配(%)	6.4
写真情報						動画ファイル		

	<b>写真番号</b>		
	26		
	<b>構造的異常</b>	項目	-
			A・B・なし (備考)
<b>機能的障害</b>	項目	油脂付着	
		A・B・なし (備考)	


写真情報						動画ファイル		
	<b>写真番号</b>							
	27							
	<b>構造的異常</b>	項目	-					
			A・B・なし (備考)					
<b>機能的障害</b>	項目	浸入水及び土砂堆積						
		A・B・なし (備考)						

写真情報						動画ファイル		
	<b>写真番号</b>							
	28							
	<b>構造的異常</b>	項目	円周方向クラック					
			A・B・なし (備考)					
<b>機能的障害</b>	項目	-						
		A・B・なし (備考)						



## 点検カメラ評価・判定 写真集

スパン情報	上流側人孔No.	0号_151020020	下流側人孔No.	0号_151020021	路線番号	17路線-4		
	上流側人孔土被厚	1.12	下流側人孔土被厚	1.11	洗浄・清掃	(あり・なし)		
写真情報	管種	TP	管径(mm)	250	延長(m)	31.95	勾配(%)	6.4

	<b>写真番号</b>		
	29		
	<b>構造的異常</b>	項目	-
			A・B・なし
			(備考)
<b>機能的障害</b>	項目	モルタル付着	
		A・B・なし	
		(備考)	

	<b>写真番号</b>		
	30		
	<b>構造的異常</b>	項目	-
			A・B・なし
			(備考)
<b>機能的障害</b>	項目	油脂付着	
		A・B・なし	
		(備考)	

	<b>写真番号</b>		
	31		
	<b>構造的異常</b>	項目	-
			A・B・なし
			(備考)
<b>機能的障害</b>	項目	モルタル付着	
		A・B・なし	
		(備考)	