

(11) 松島港

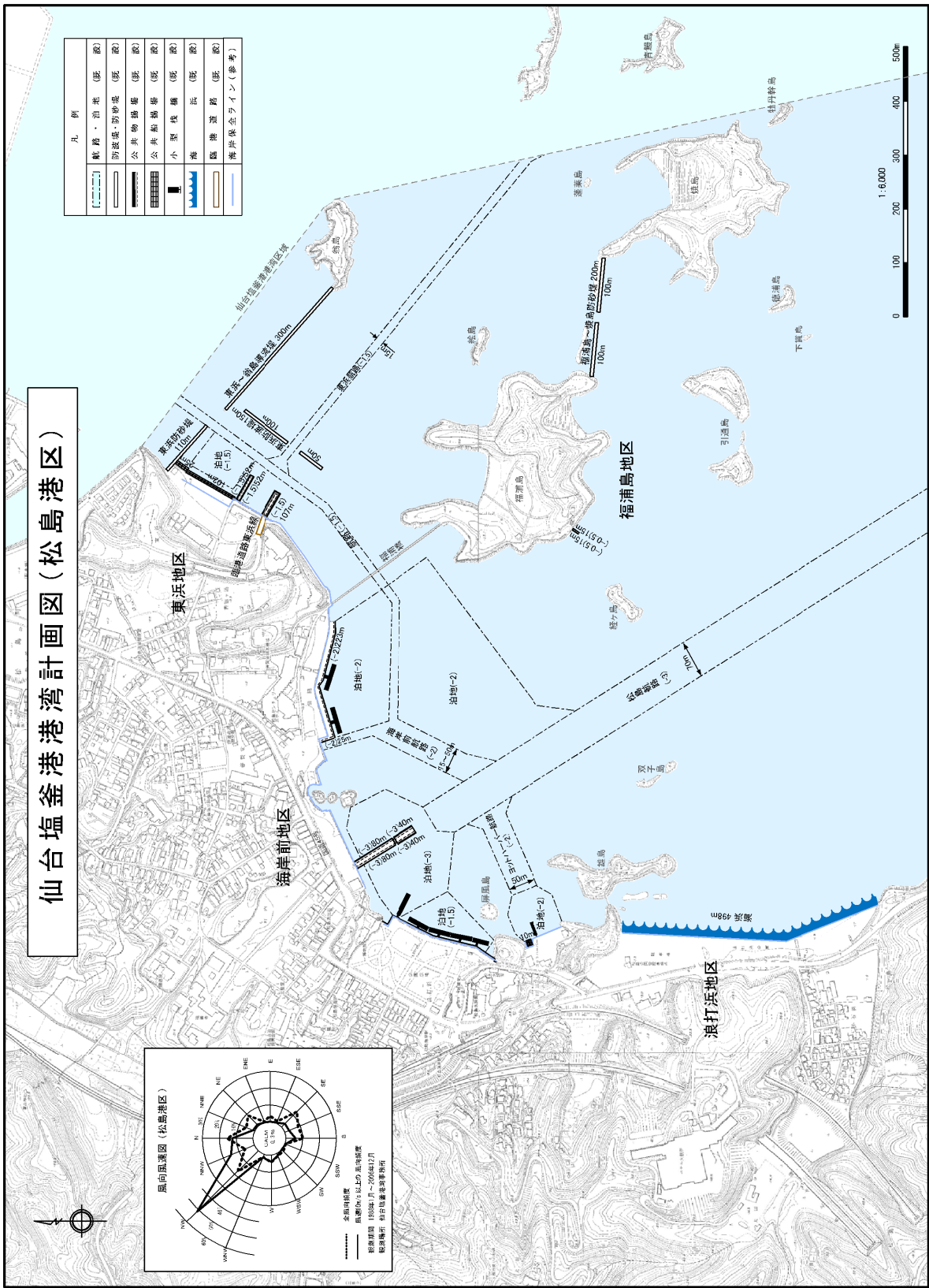
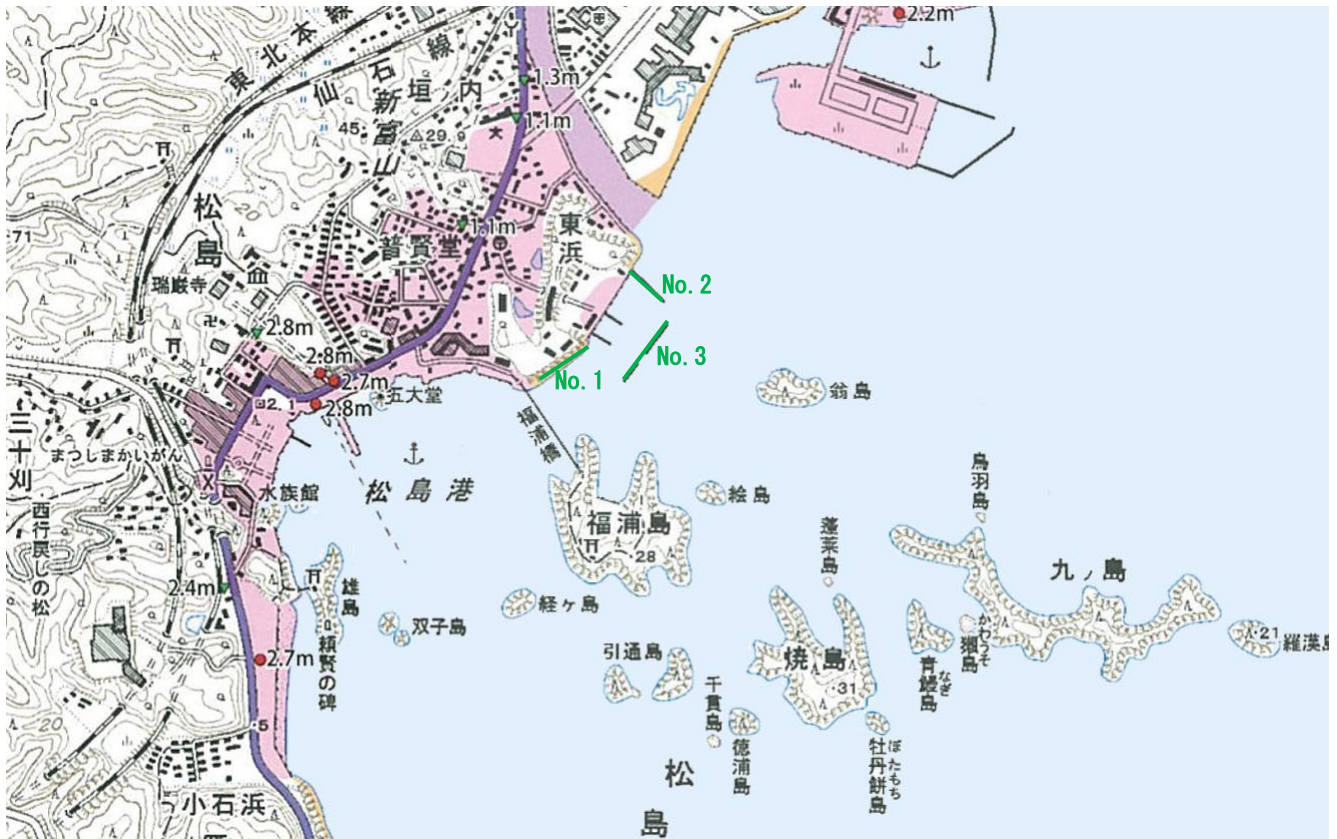


図-A.11.1 仙台塩釜港（松島港区）港湾計画図

※松島港は、平成 24 年 10 月公布・施行の政令において仙台塩釜港に統合されたが、本報告では平成 24 年 10 月以前の区分にて整理している。

松島港 外郭施設（補助分）



図－A.11.3 松島港の被災港湾施設（外郭施設，補助分）¹⁾に加筆

表－A.11.1 松島港の被災施設一覧（外郭施設，補助分）

No.	施設名	完成年度	延長	構造形式	水深	天端高	設計震度	被災延長
1	津ヶ崎護岸	—	277.5m	—	—	—	—	191.0m
2	東浜防砂堤	—	151.0m	—	—	—	—	110.1m
3	東浜防波堤	—	151.0m	—	—	—	—	151.0m

A. 11A. 11A. 11A. 11A. 11

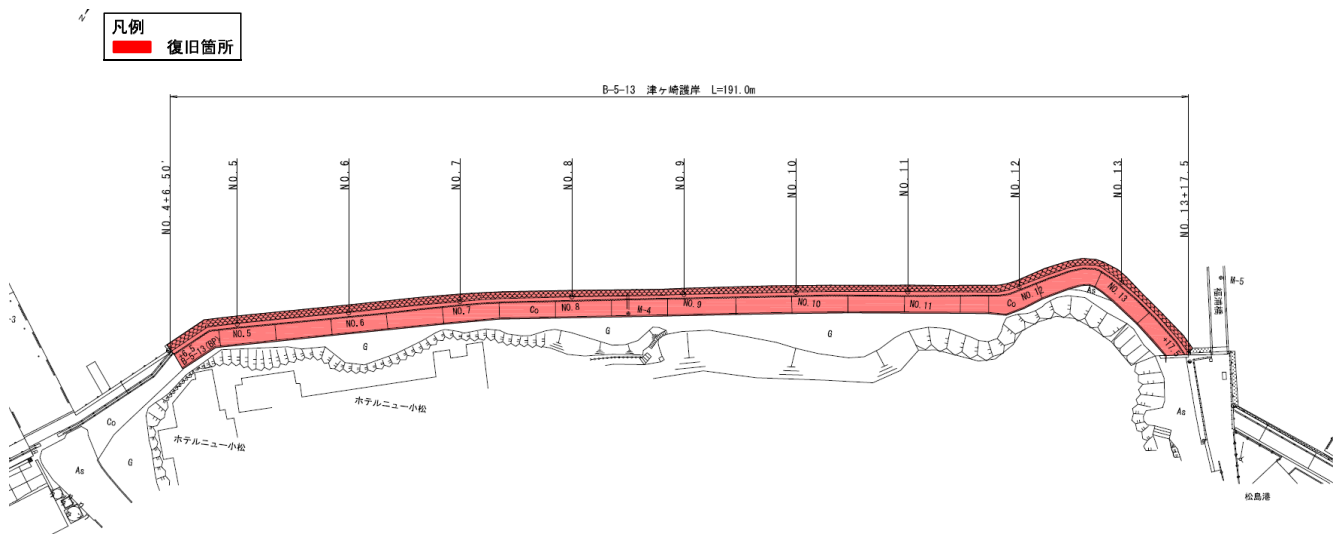


図-A. 11. 4 No.1 津ヶ崎護岸の平面図（復旧後）

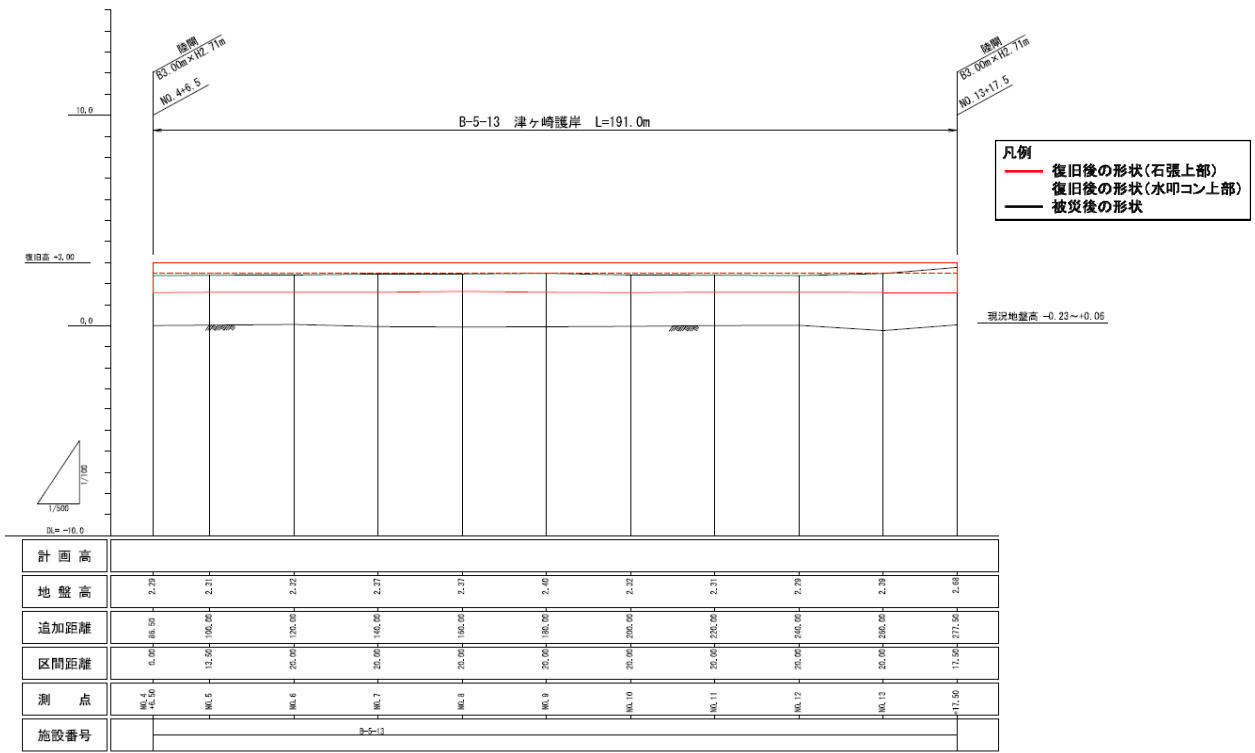
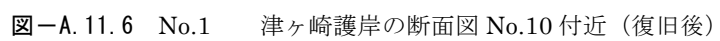


図-A. 11. 5 No.1 津ヶ崎護岸の縦断面図（復旧後）



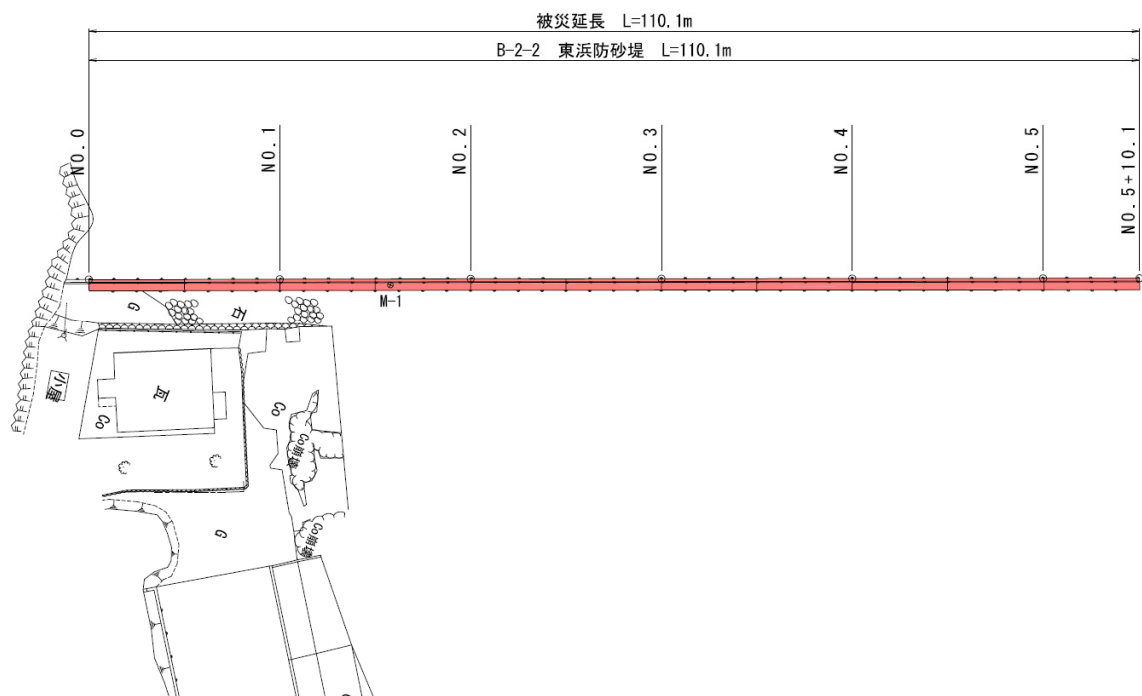


図-A.11.7 No.2 東浜防砂堤の平面図（被災後・復旧後）

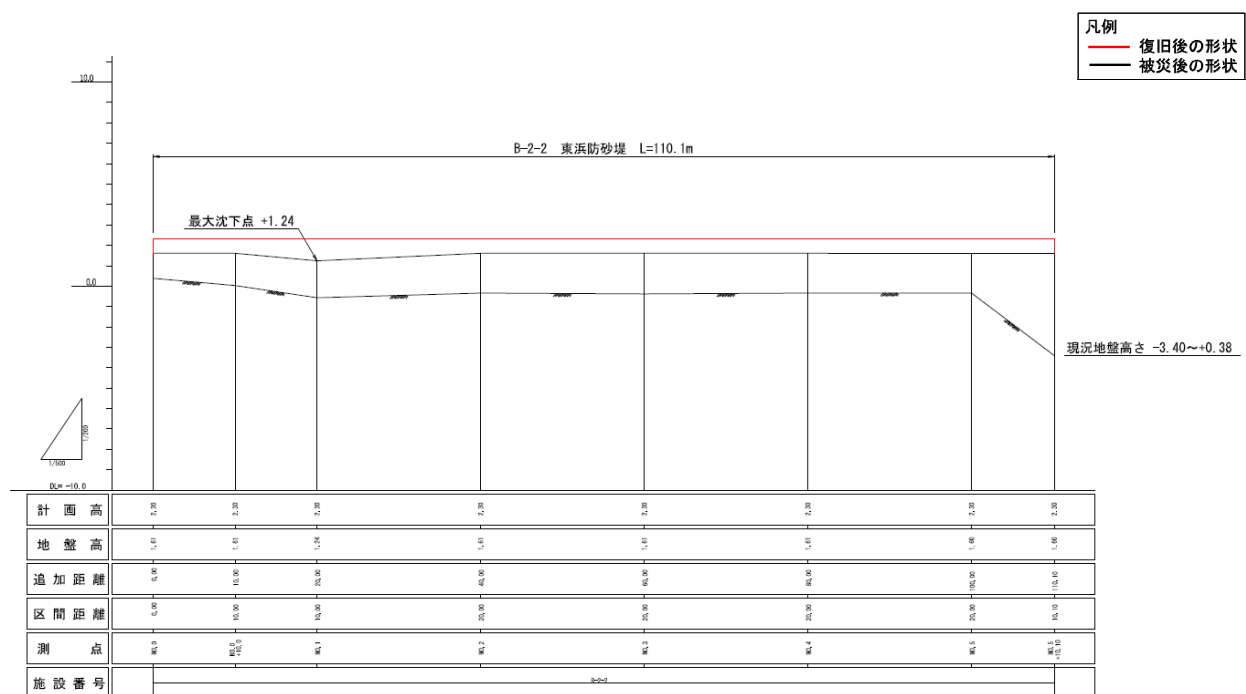


図-A.11.8 No.2 東浜防砂堤の縦断面図（復旧後）

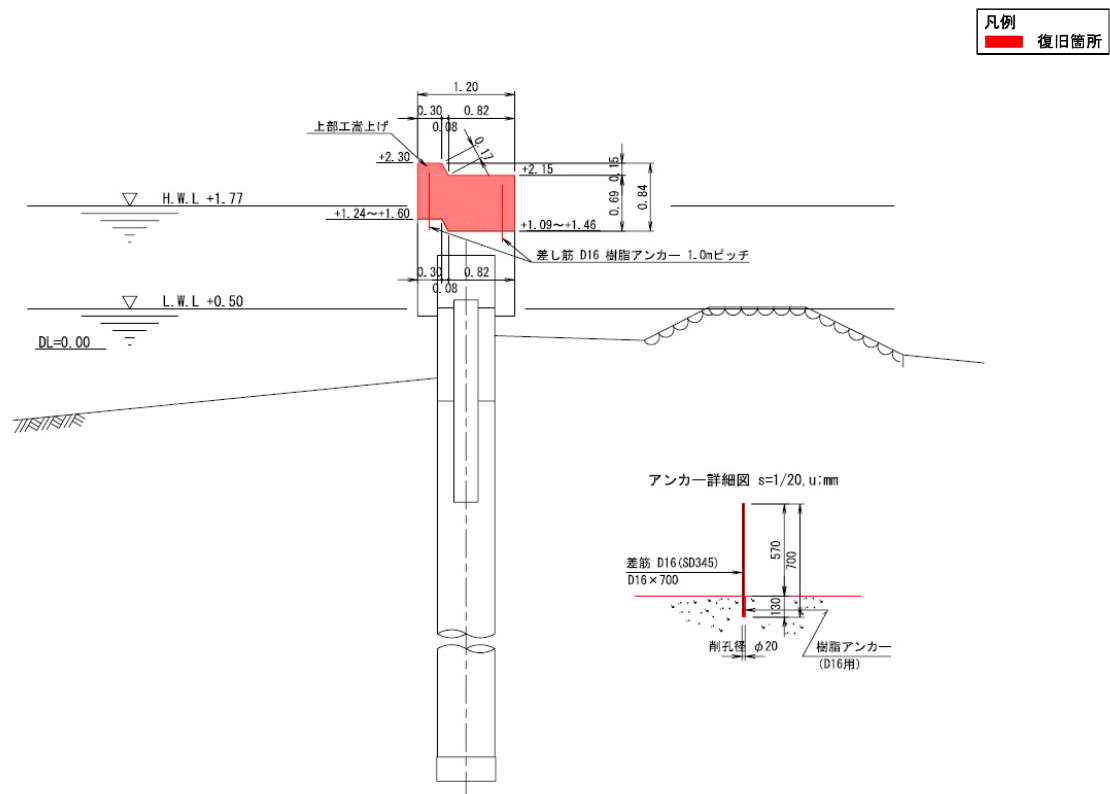


図-A.11.9 No.2 東浜防砂堤の断面図 No.3 地点 (復旧後)

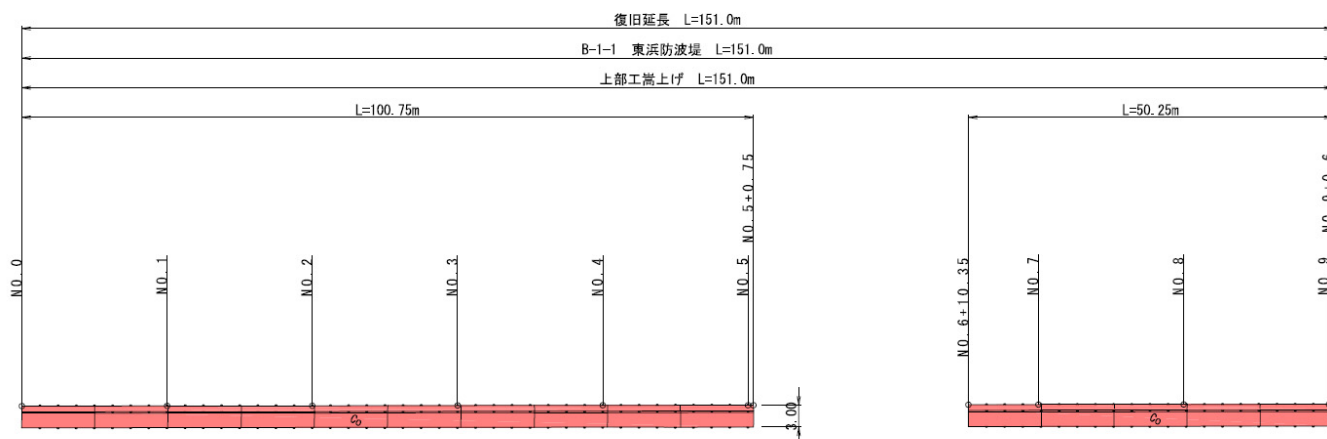


図-A.11.10 No.3 東浜地区_防波堤の平面図（被災後・復旧後）

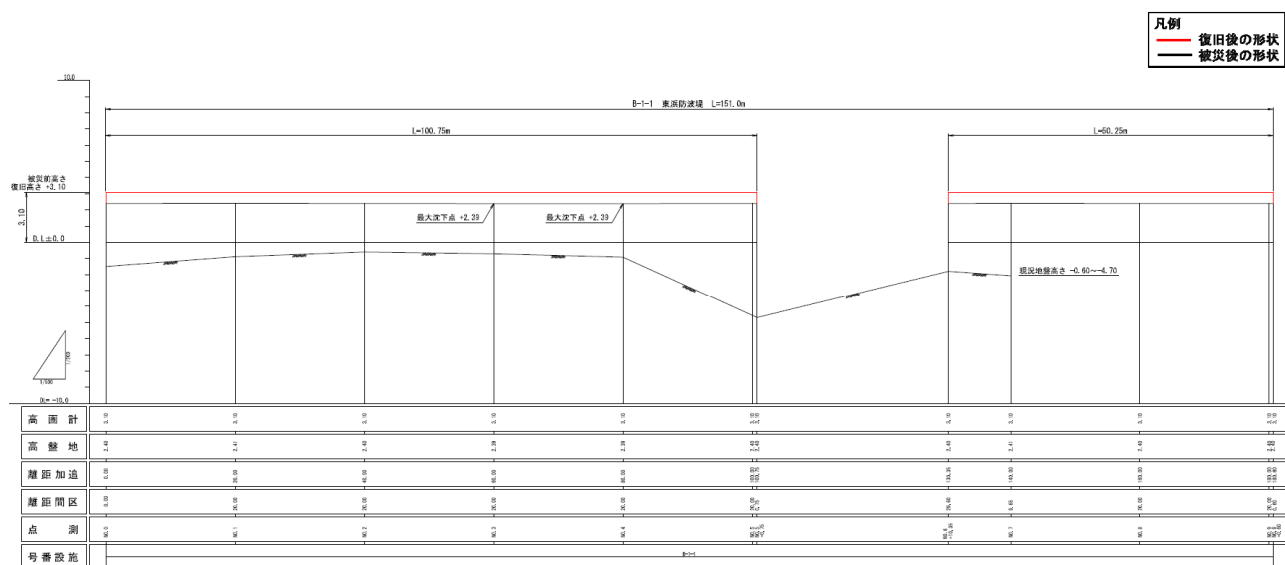


図-A.11.11 No.3 東浜防波堤の縦断図（被災後・復旧後）

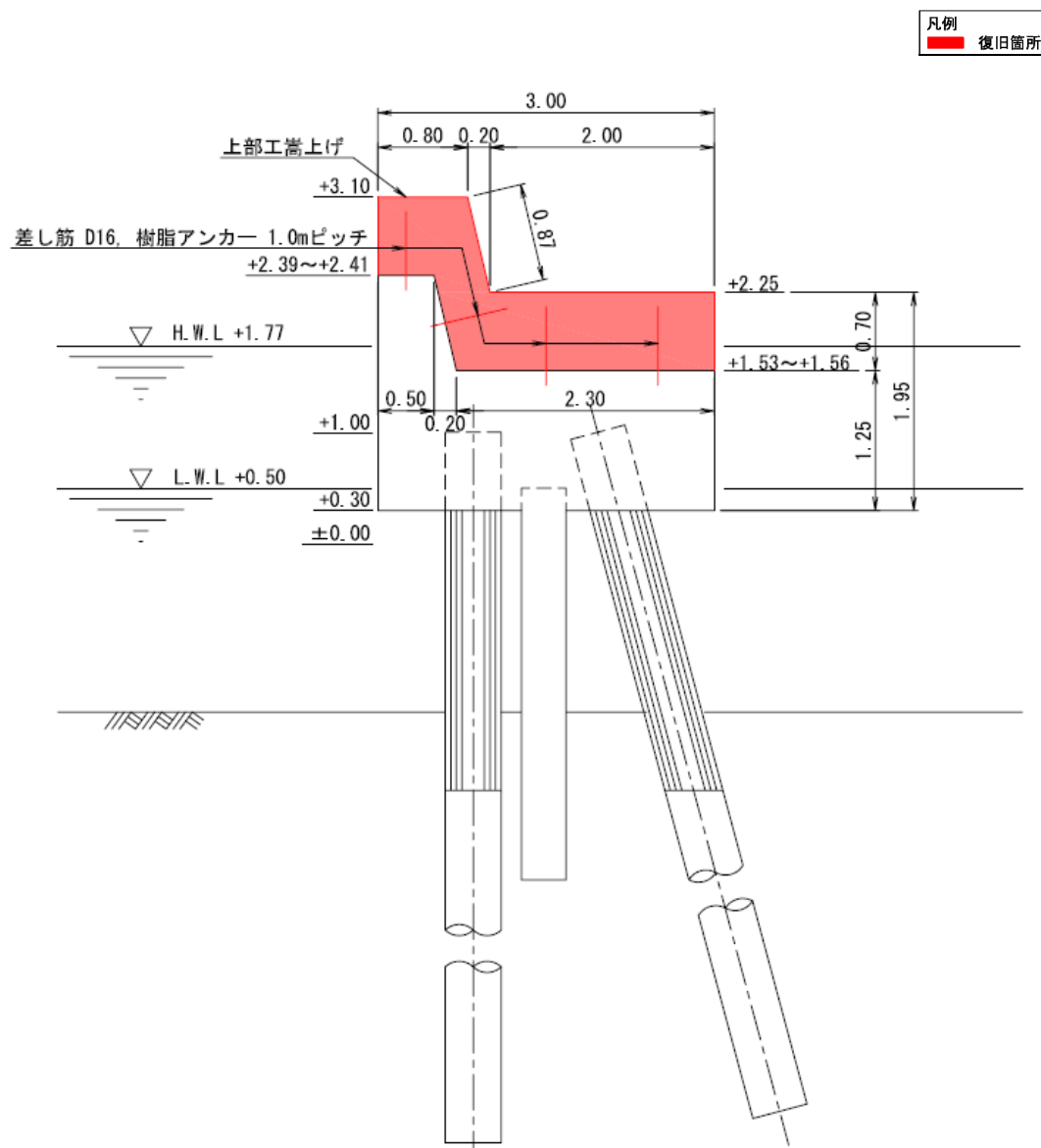
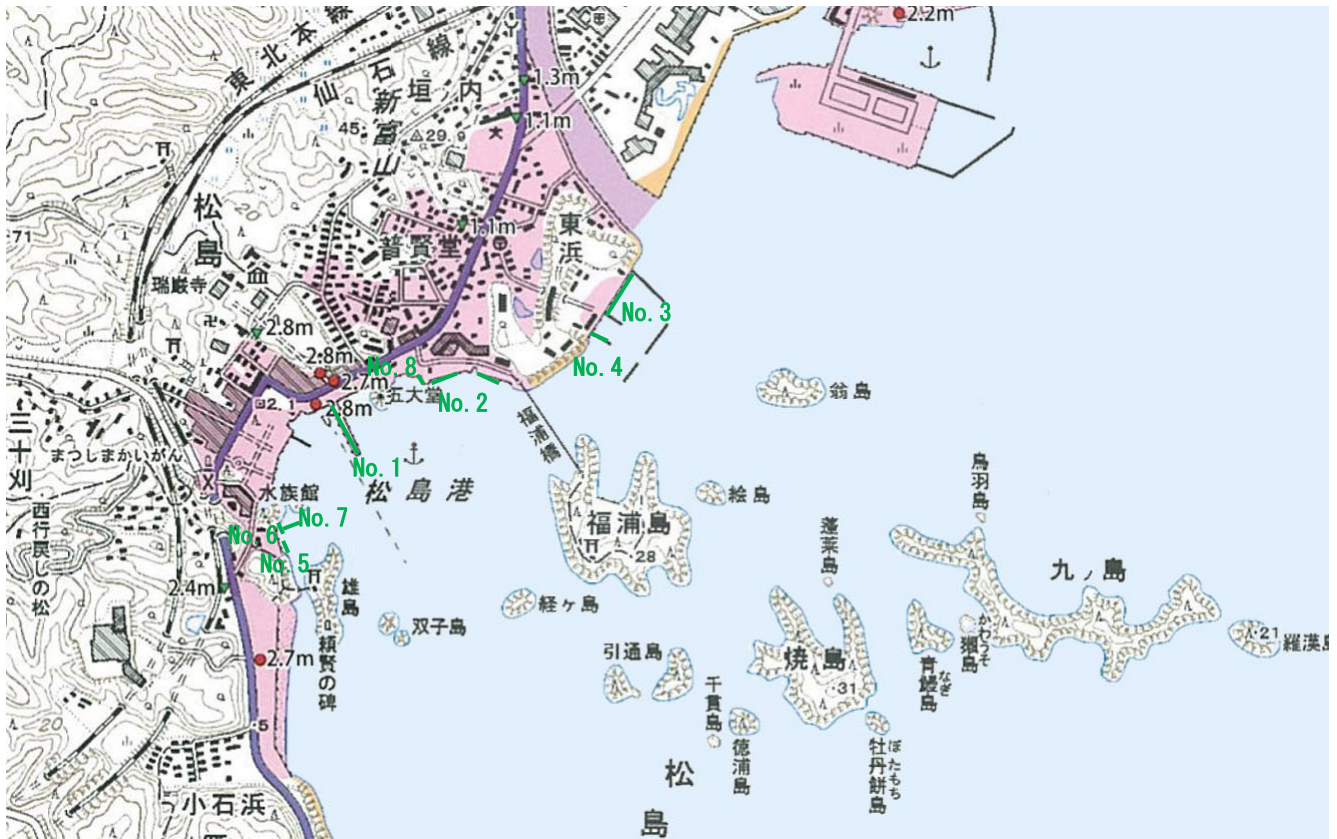


図-A.11.12 No.3 東浜防波堤の断面図 No.5 地点（復旧後）

松島港 係留施設（補助分）



図－A. 11. 13 松島港の被災港湾施設（係留施設，補助分）¹⁾に加筆

表－A. 11. 2 松島港の被災施設一覧（係留施設，補助分）

No.	施設名	完成年度	延長	構造形式	水深	天端高	設計震度	被災延長
1	松島海岸通り浮桟橋	平成7年度 平成9年度	80m×2m 40m×2m	浮体式係船岸	—	—	—	—
2	仙随（A）（B）浮桟橋	平成19年度 平成20年度	48m 48m	浮体式係船岸	—	—	—	—
3	東浜（A）船揚場・東浜（B）船揚場	—	102.25m 24.5m	—	—	—	—	—
4	東浜さん橋	—	106.7m	—	—	—	—	—
5	浪打浜船着き場	—	75.55m	—	—	—	—	—
6	浪打浜船揚場	—	10.0m	—	—	—	—	—
7	浪打浜浮さん橋	昭和元年度	24.0m×2m	浮体式係船岸	—	—	—	—
8	松島突堤物揚場	—	24.5m	—	—	—	—	24.50m

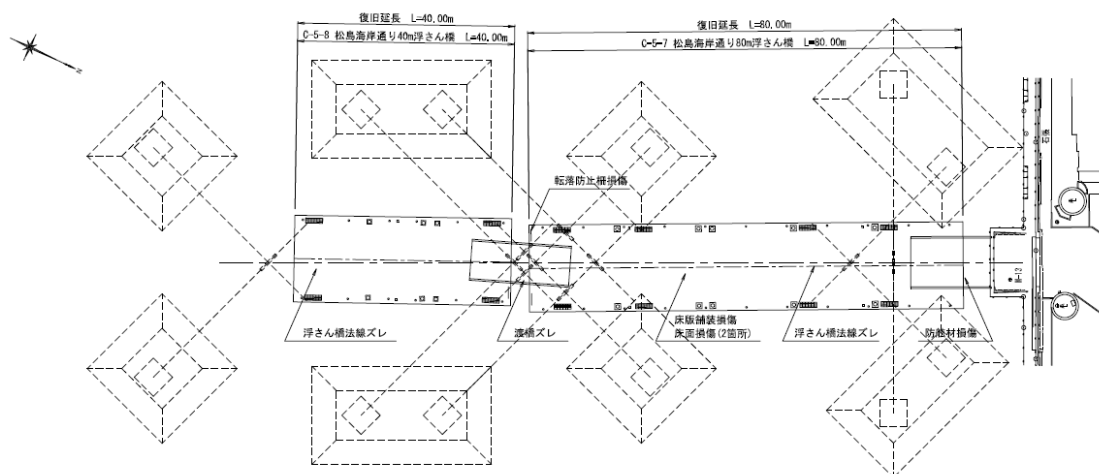


図-A.11.14 No.1 松島海岸通り浮棧橋の平面図（被災後）

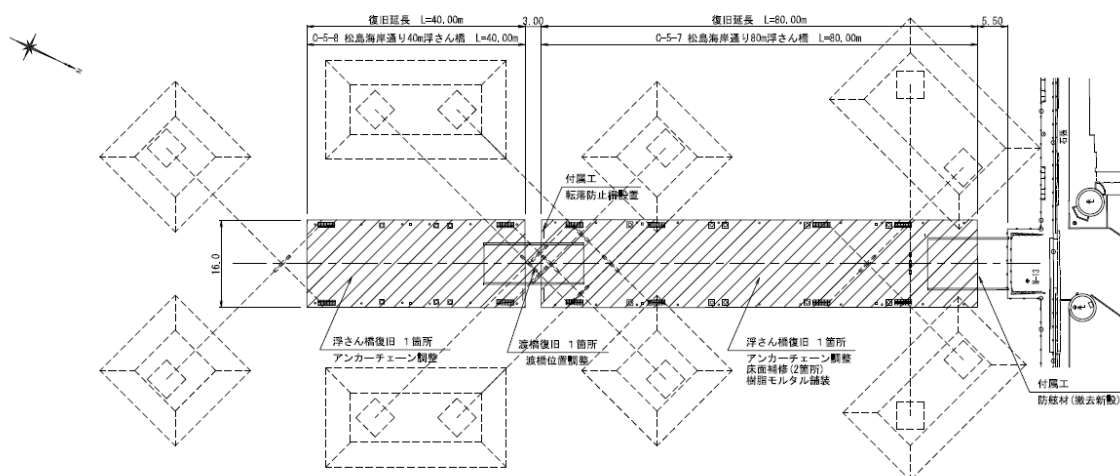


図-A.11.15 No.1 松島海岸通り浮棧橋の平面図（復旧後）

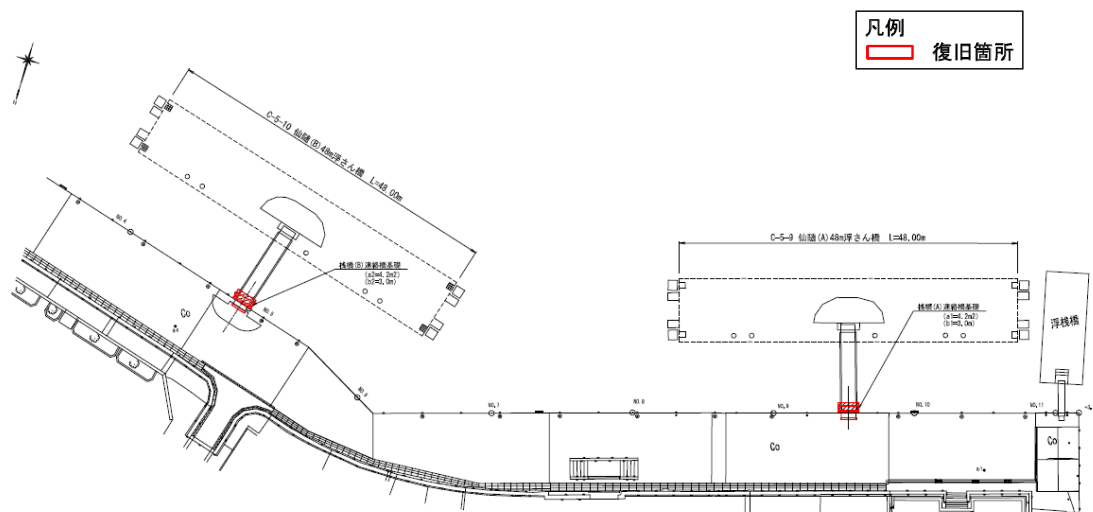


図-A. 11. 16 No.2 仙髓(A)(B)浮棧橋の平面図（復旧後）

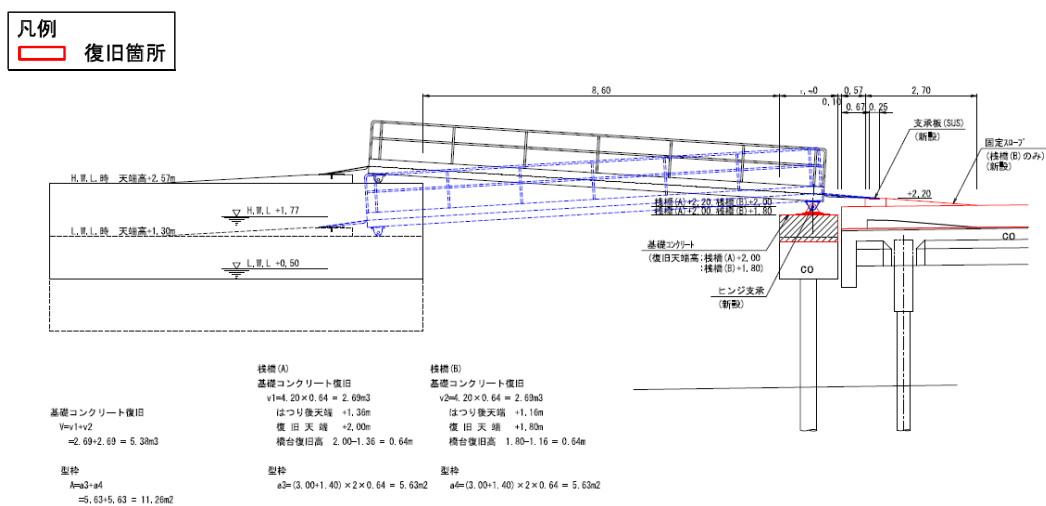


図-A. 11. 17 No.2 仙髓(A)(B)浮棧橋の断面図（復旧後）

凡例
 復旧後の形状
 被災後の形状

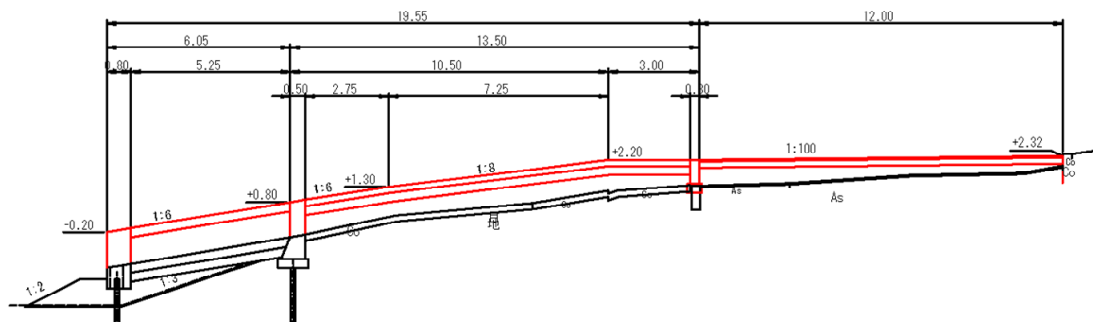


図-A. 11. 20 No.3 東浜 (A)船着場の横断面図 B No.0 地点 (復旧後)

凡例
 復旧後の形状
 被災後の形状

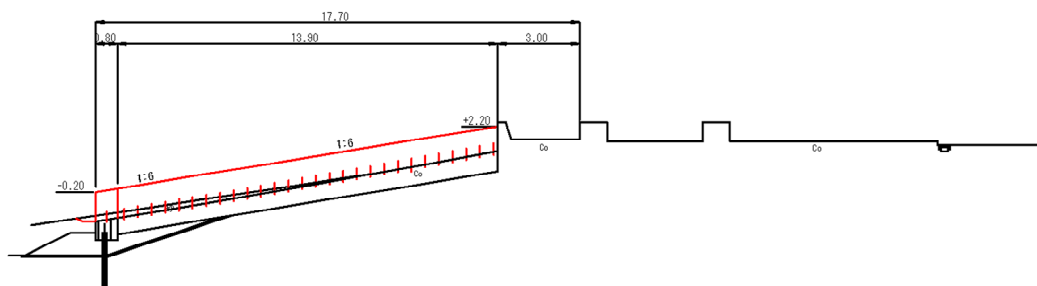


図-A. 11. 21 No.3 東浜 (A)船着場の横断面図 B No.5 地点 (復旧後)

凡例
 復旧後の形状
 被災後の形状

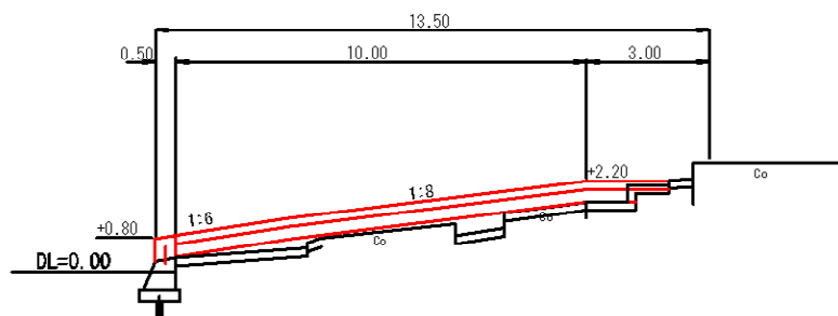


図-A. 11. 22 No.3 東浜 (B)船着場の横断面図 A No.0 地点 (復旧後)

凡例
 被災箇所

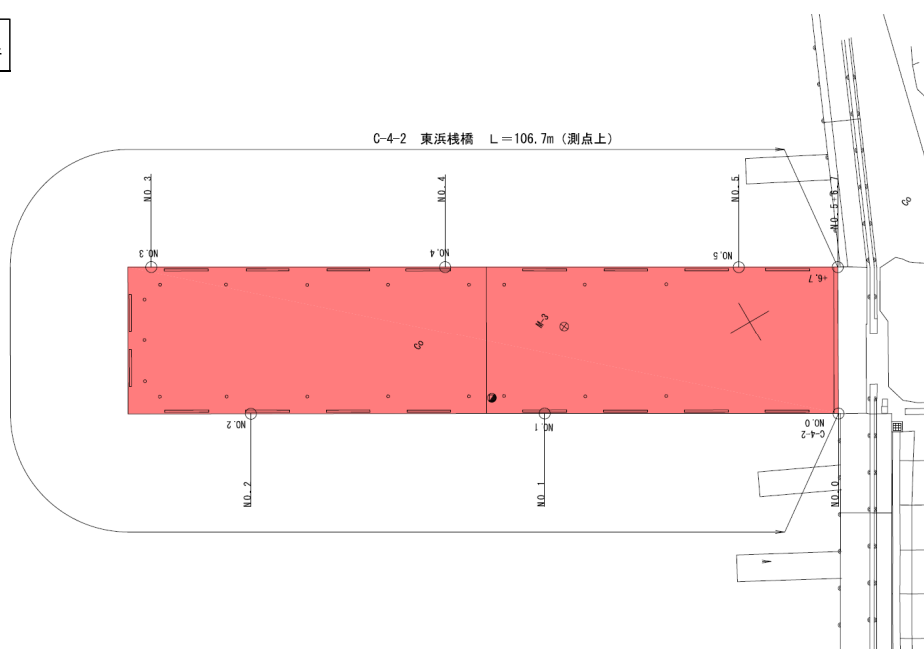


図-A. 11. 23 No.4 東浜栈橋の平面図（被災後）

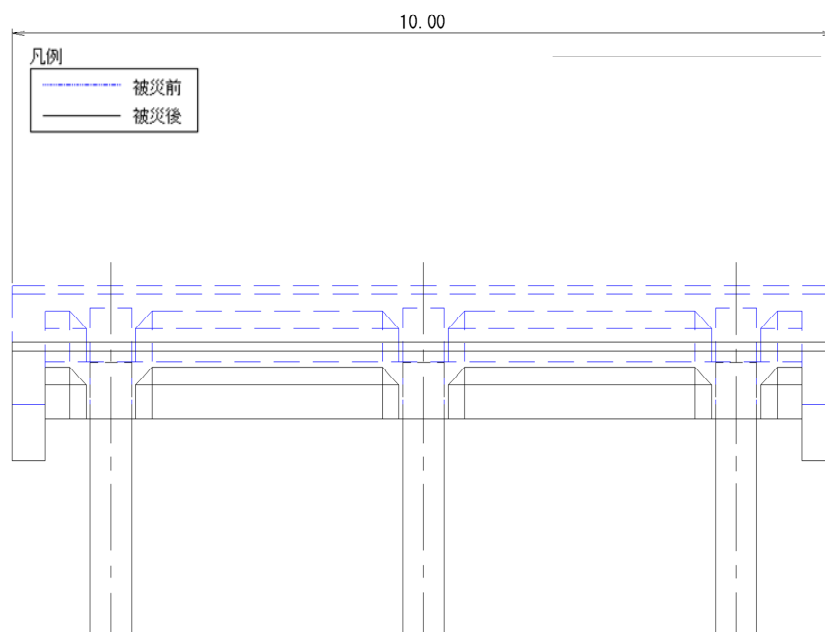


図-A. 11. 24 No.4 東浜栈橋横断図（被災前後）

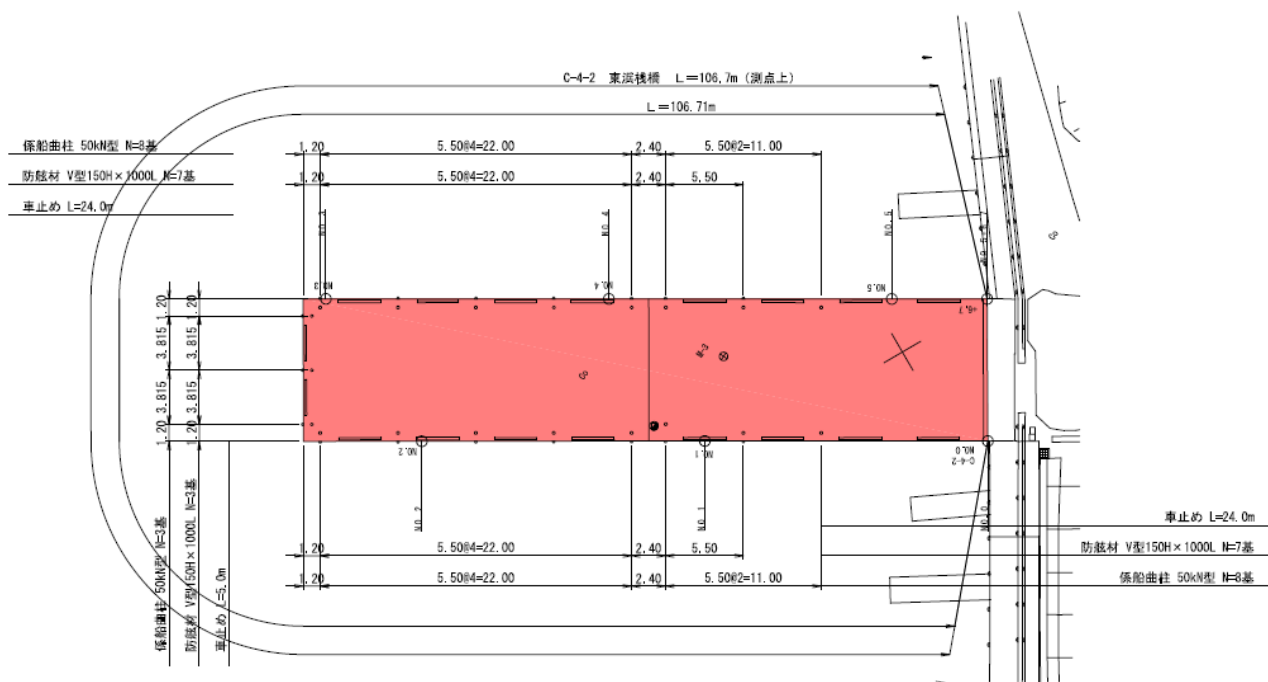


図-A.11.25 No.4 東浜地区_棧橋の平面図（復旧後）

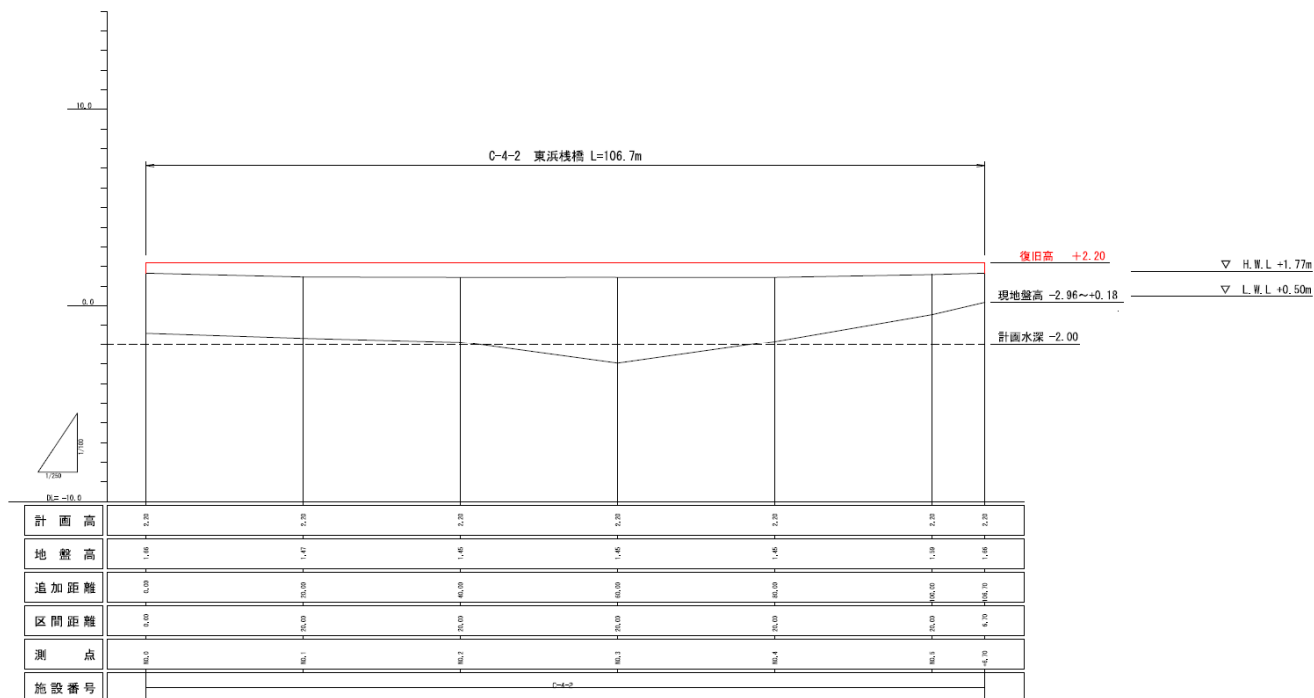


図-A.11.26 No.4 東浜地区_棧橋縦断面図（被災後・復旧後）

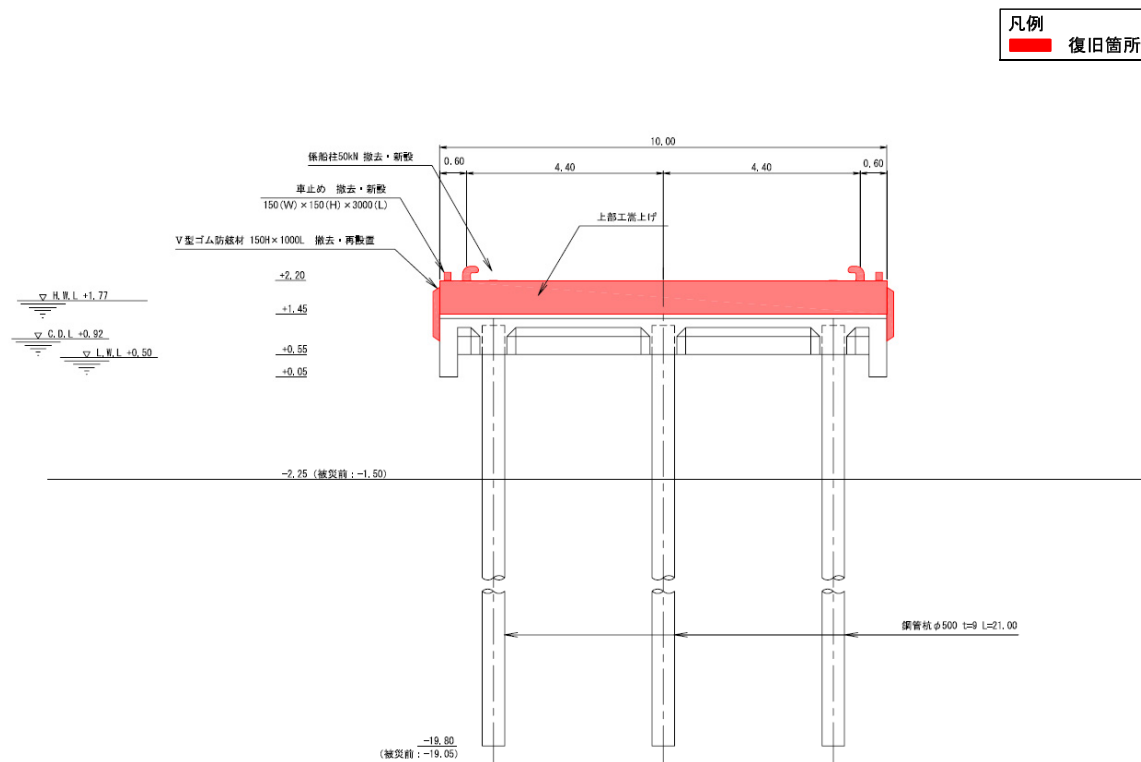


図-A. 11. 27 No.4 東浜栈橋の断面図（復旧後）

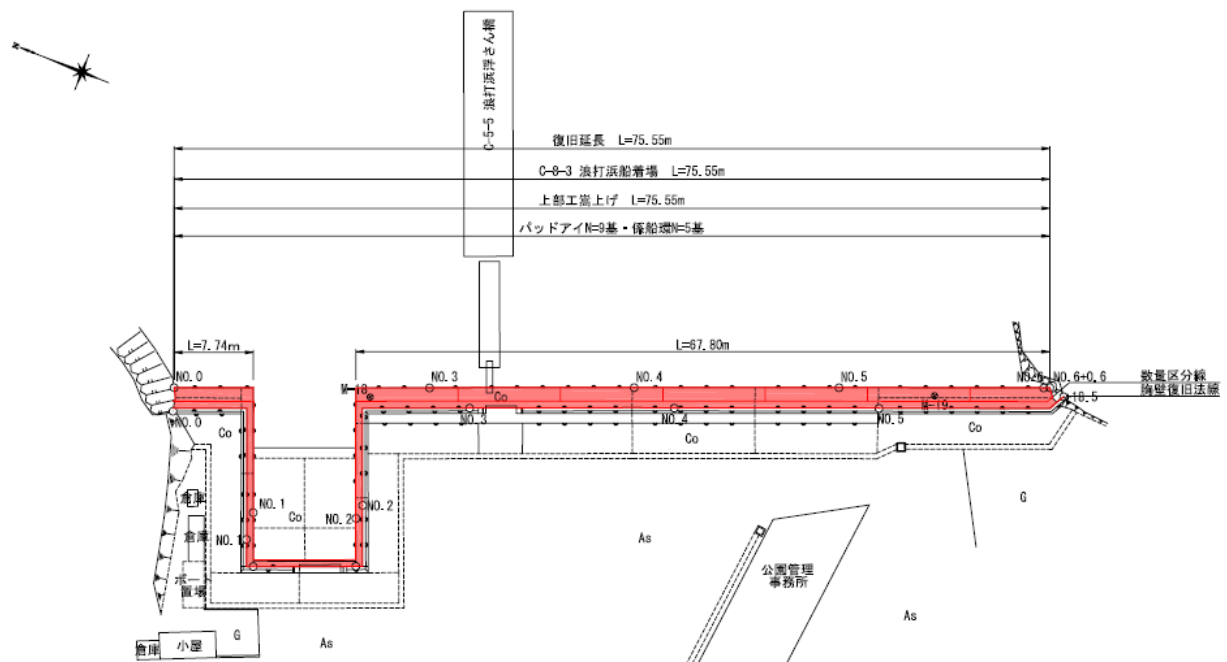


図-A.11.28 No.5 浪打浜船着き場の平面図（復旧後）

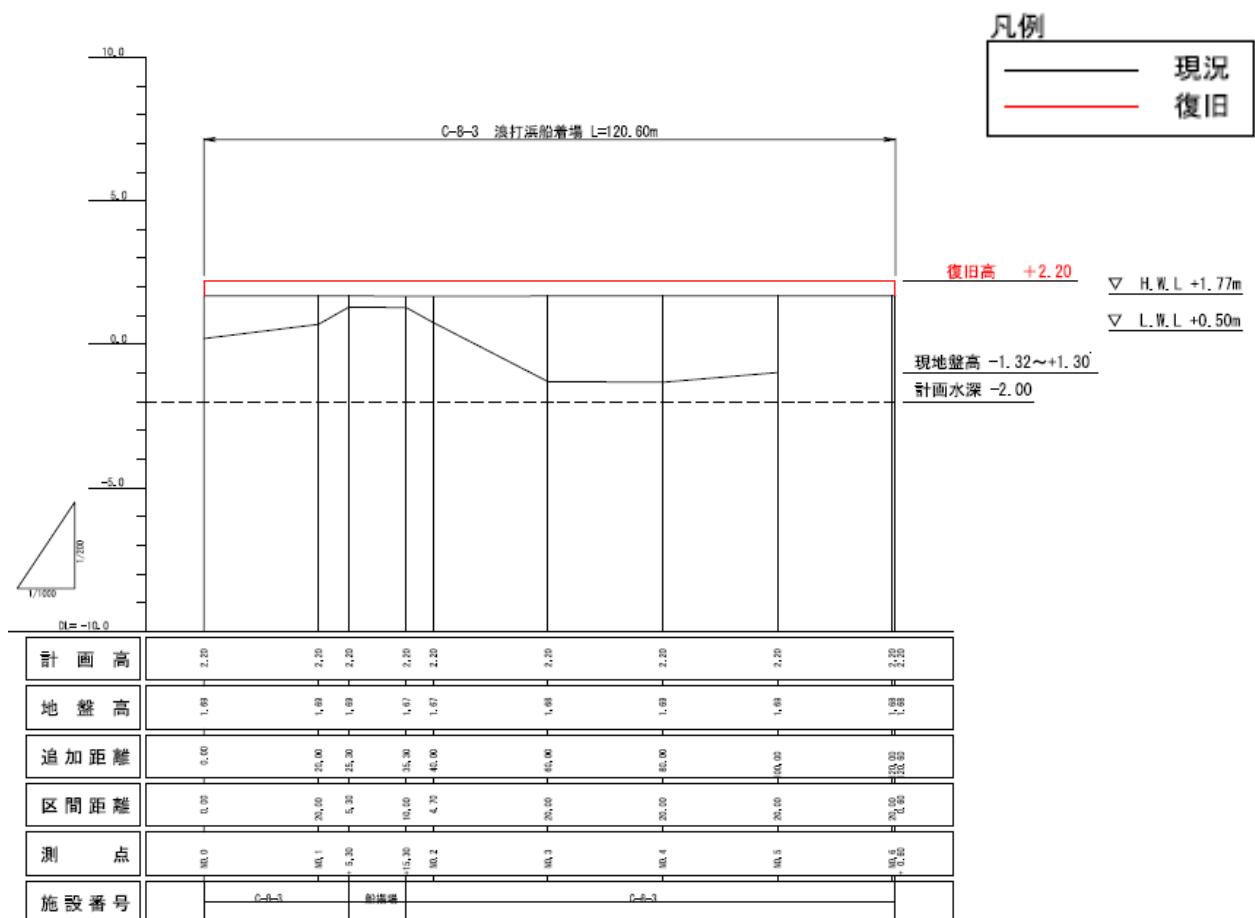
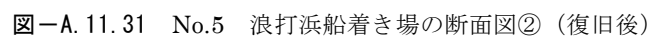
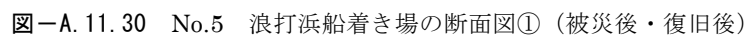


図-A.11.29 No.5 浪打浜船着き場の縦断図（被災後・復旧後）



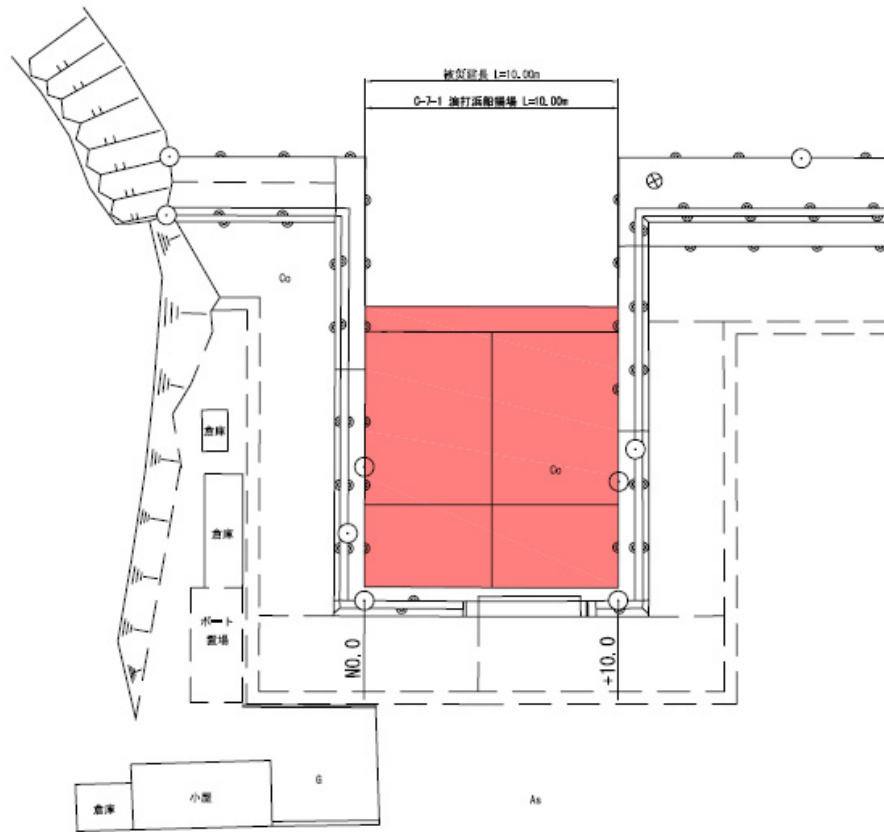


図-A.11.32 No.6 浪打浜船揚場の平面図（被災後）

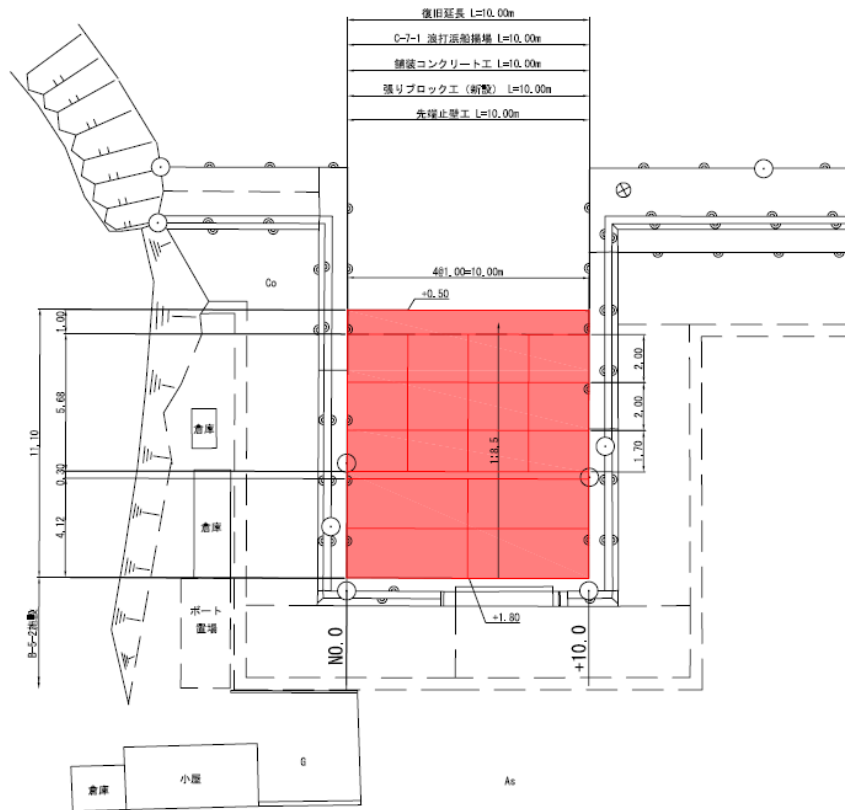


図-A. 11. 33 No.6 浪打浜船揚場の平面図（復旧後）

凡例

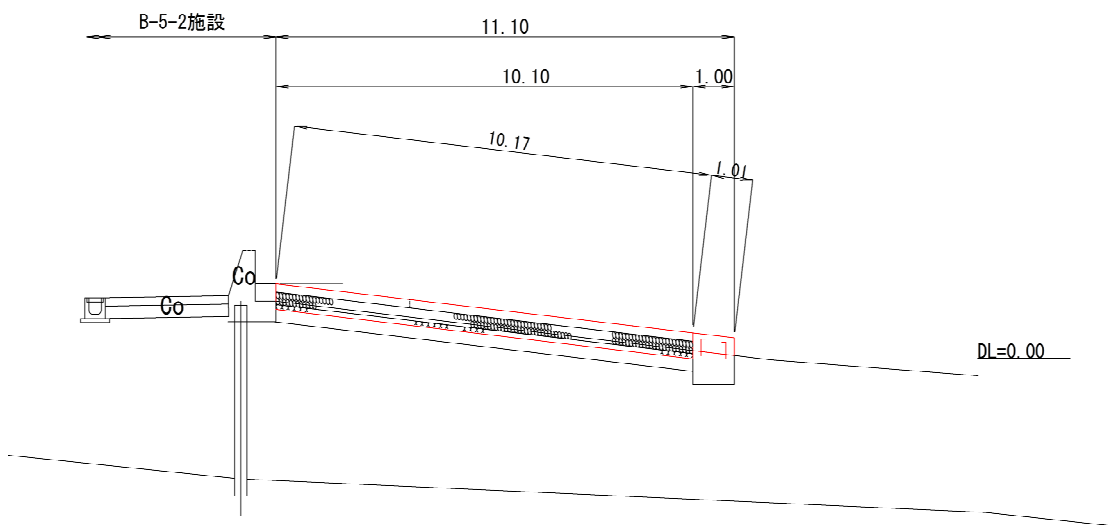
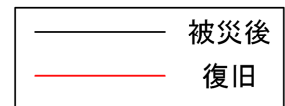


図-A. 11. 34 No.6 浪打浜船揚場の横断図①（被災後・復旧後）

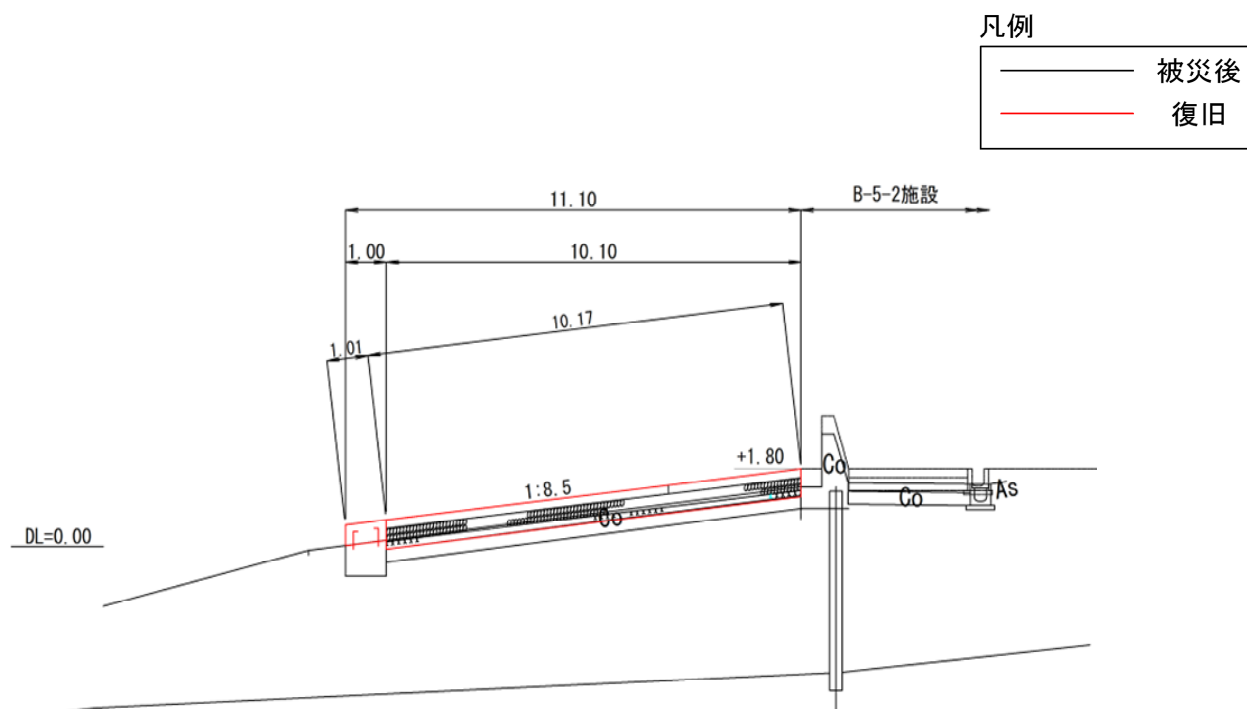


図-A. 11. 35 No.6 浪打浜船揚場の横断図②（被災後・復旧後）

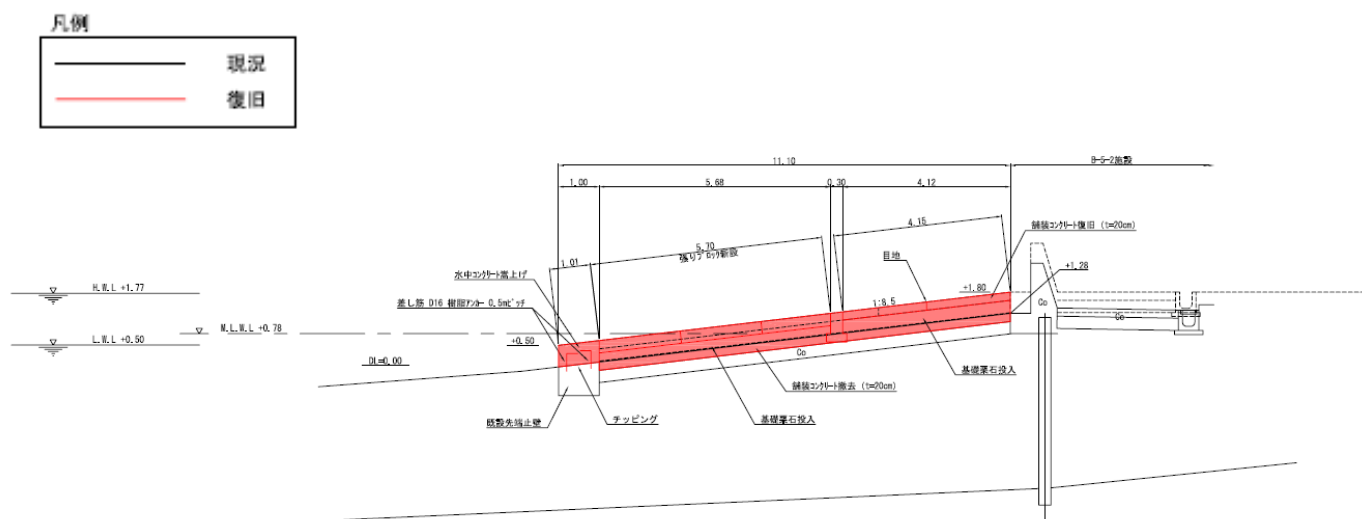


図-A. 11. 36 No.6 浪打浜船揚場の断面図（被災後・復旧後）

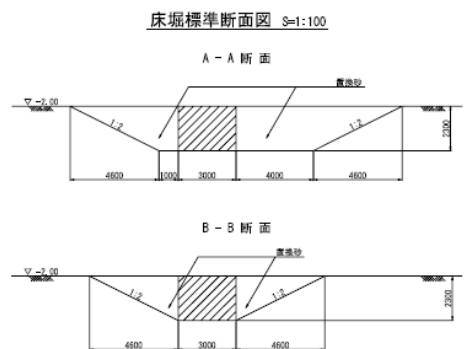
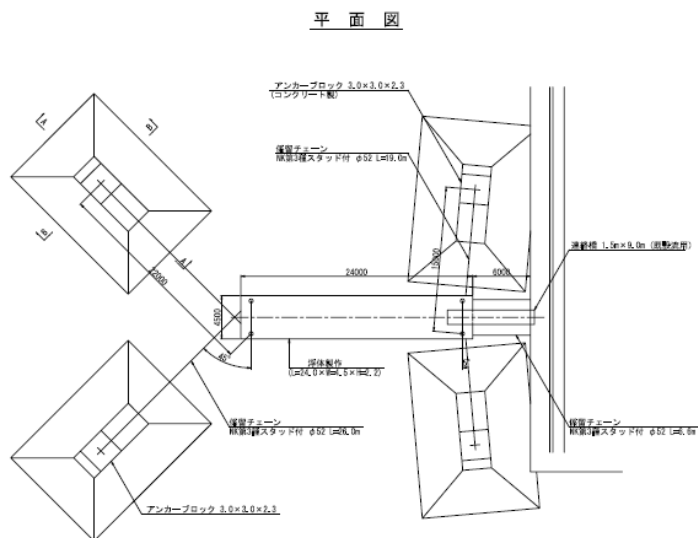
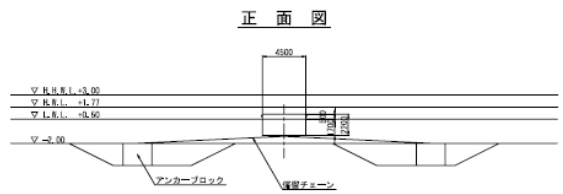
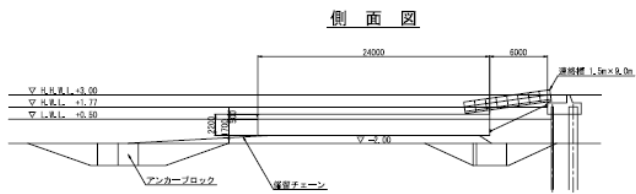


図-A.11.37 No.7 浪打浜浮棧橋 (被災後)

凡例
被災箇所

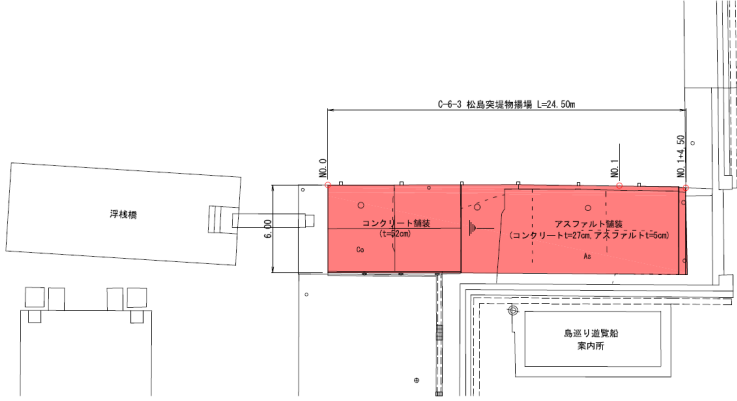


図-A. 11. 38 No.8 松島突堤物揚場の平面図（被災後）

凡例
復旧後の形状
被災後の形状

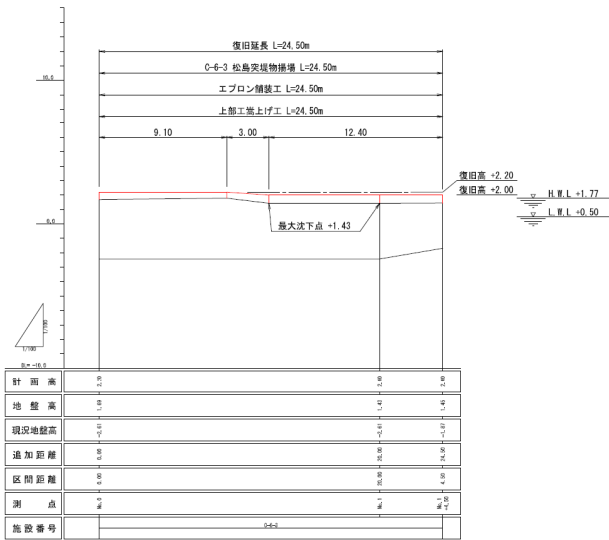


図-A. 11. 39 No.8 松島突堤物揚場の縦断面図（被災後）

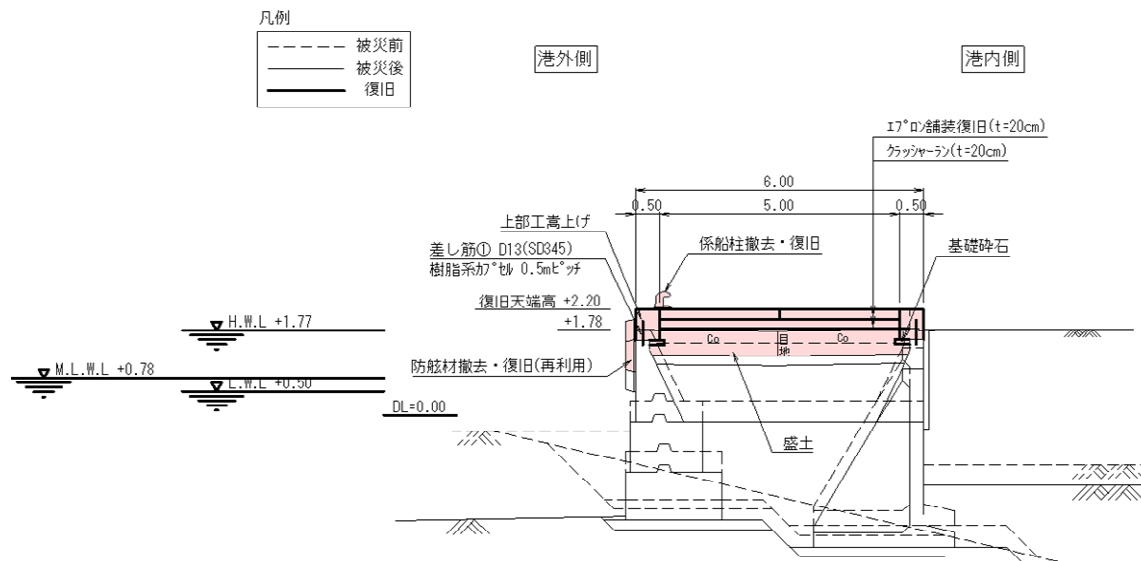


図-A.11.40 No.8 松島突堤物揚場の断面図 No.0 付近（被災前・被災後・復旧後）

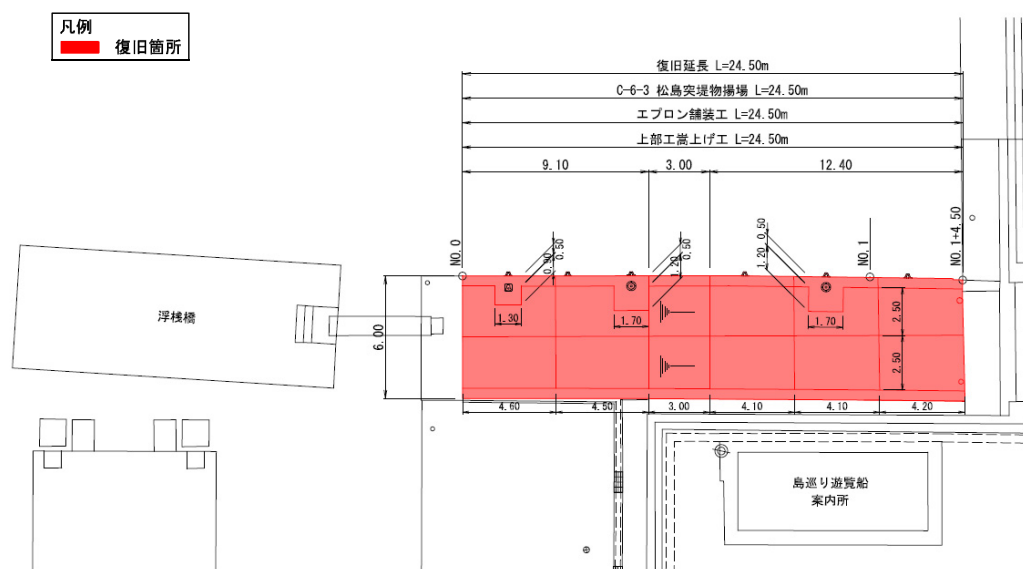


図-A.11.41 No. 8 松島突堤物揚場の平面図（復旧後）

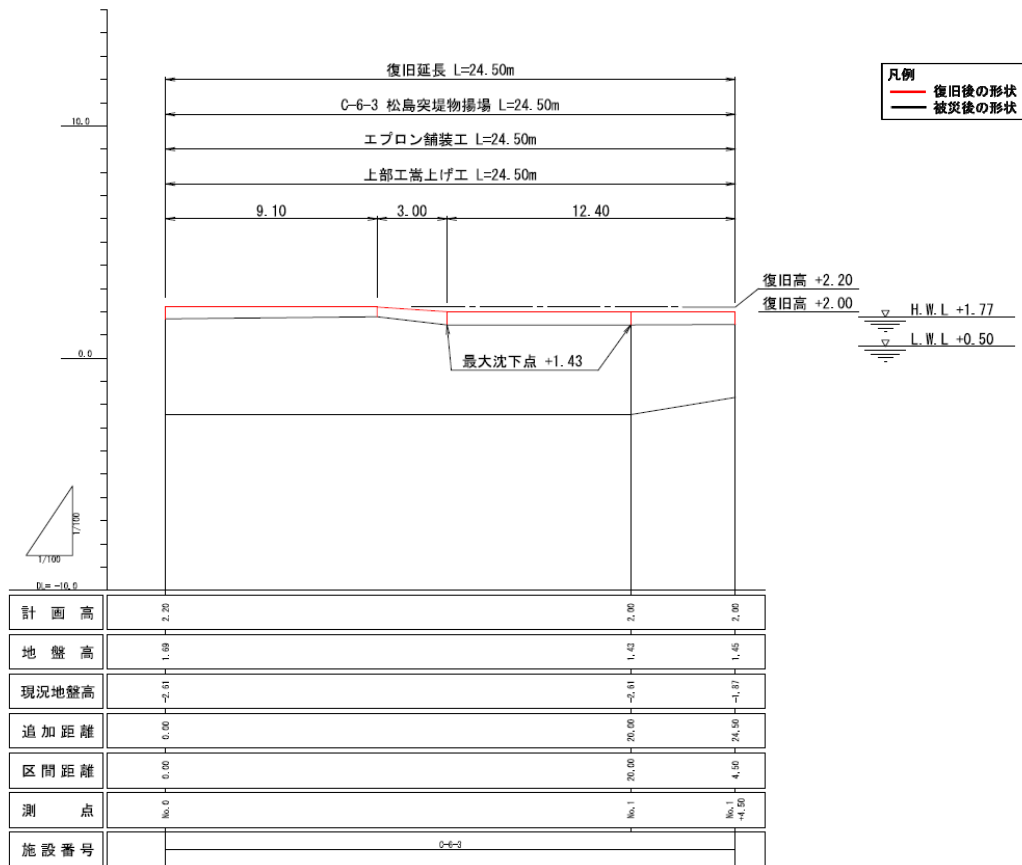


図-A.11.42 No. 8 松島突堤物揚場の縦断図（復旧後）

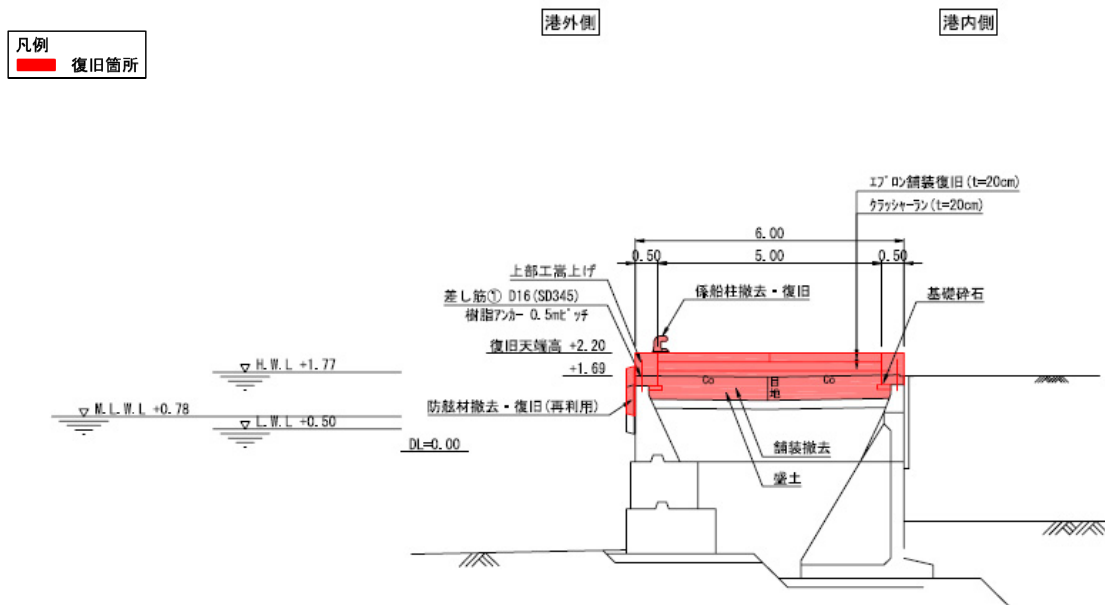


図-A.11.43 No. 8 松島突堤物揚場の断面図 No.0 地点（復旧後）