

様式－1

ダム諸元

1) ( 2012/4/1 現在)

2) ダム名: 台ダム ( ウテナダム )		3) ダム番号: 43801	
4) 事業者: 愛媛県土木部		5) 地震計の管理者: 愛媛県土木部	
6) 水系名: 台本川		7) 河川名: 台本川	
8) 所在地: 愛媛県今治市大三島町宮浦			
9) ダム中心位置:		[北緯] 34/13/35	[東経] 133/00/57
10) ダム型式: G		11) 目的: F.N.W	
12) ダム軸右岸方向方位: N042° E			
13) 設計震度: 0.12		14) 竣工年: 1992	
15) 最低基礎面標高(EL.m): 33.50	16) 天端標高(EL.m): 75.80	17) 堤高(m): 42.3	
18) 堤頂長(m): 225.0		19) 堰堤改良: 無	
20) 法面勾配: [上流] 1 :		EL.42m以上鉛直	
		EL.42m未満 1:0.3	
[下流] 1 :		0.8	
21) 基礎地盤の地質年代: 中生代白亜紀		22) 基礎岩盤の岩石類: 黒雲母花崗岩	
23) 基礎岩盤の速度層構造:			
・P波速度VP(km/s)		・S波速度VS(km/s)	
第1層 0.3km/s			
第2層 0.5~0.6km/s			
第3層 1.0~1.3km/s		無	
第4層 2.3~2.7km/s			
第5層 4.5~5.0km/s		3.5~3.8km/s	
24) 工事誌・工事記録の有無: 有		25) 図集の有無: 無	
26) 管理所・事務所名 東予地方局台ダム管理事務所			
TEL: 0897-82-1762 FAX: 0897-82-1762			

様式一2 設置地震計の仕様

( 1 枚/全 1 枚)

( 2012/4/1 現在)

(3)読み ウテナダム

(2)ダム名 台ダム

(1)ダム番号 43801

(4)管理 愛媛県土木部

(6)起動値 1 gal

(5)起動方法 単独

(7)	(8)	(9)	(10)	(11)	(12)	(13)			(14)			(15)			(16)	(17)	(18)	(19)			(20)	(21)	(22)						
						メーカー	機種	OH番号 (各地震計)	方向	方向角度 正(+)	メーカー	機種	記録形式	測定範囲				サンプリング 周波数											
検出器設置場所 監査郎最下部	設置年月	1990.6	撤去年月	2010.3	設置標高 E.L.(m)	40.50	設置位置 記号 (JCOLD 統一記号)	M1	設置位置 記号 (各ダム地 震計記号)	L1	メーカー	リオン	機種	PV-20C	OH番号 (各地震計)	上下流 ダム軸 鉛直	方向	N116° E 右岸N26° E 鉛直上方N0° E	メーカー	リオン	機種	SM-41	記録形式	アナログ	測定範囲	±200gal	サンプリング 周波数		
	設置年月	2010.3	撤去年月		設置標高 E.L.(m)		設置位置 記号 (JCOLD 統一記号)		設置位置 記号 (各ダム地 震計記号)		メーカー		機種		OH番号 (各地震計)		方向		方向角度 正(+)		メーカー		機種		記録形式		測定範囲		サンプリング 周波数
検出器設置場所 監査郎最下部	設置年月	2010.3	撤去年月		設置標高 E.L.(m)	40.50	設置位置 記号 (JCOLD 統一記号)	M1	設置位置 記号 (各ダム地 震計記号)	L1	メーカー	IMV	機種	SW-92K	OH番号 (各地震計)	上下流 ダム軸 鉛直	方向	N116° E 右岸N26° E 鉛直上方N0° E	メーカー	IMV	機種	SW-92S	記録形式	デジタル	測定範囲	±3000gal	サンプリング 周波数	200Hz	
	設置年月		撤去年月		設置標高 E.L.(m)		設置位置 記号 (JCOLD 統一記号)		設置位置 記号 (各ダム地 震計記号)		メーカー		機種		OH番号 (各地震計)		方向		方向角度 正(+)		メーカー		機種		記録形式		測定範囲		サンプリング 周波数

様式一3 ダム地震計設置位置図

ダム番号 43801

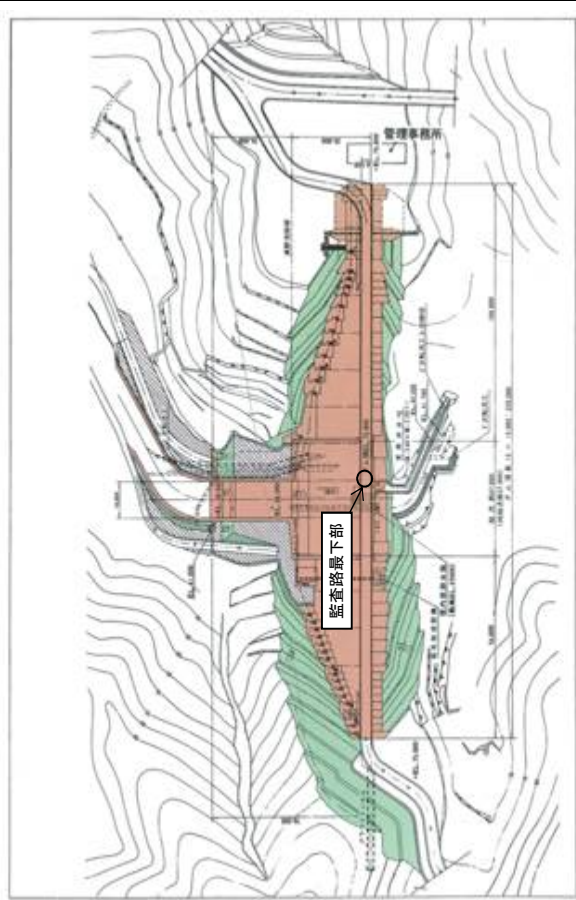
ダム名 台ダム

読み

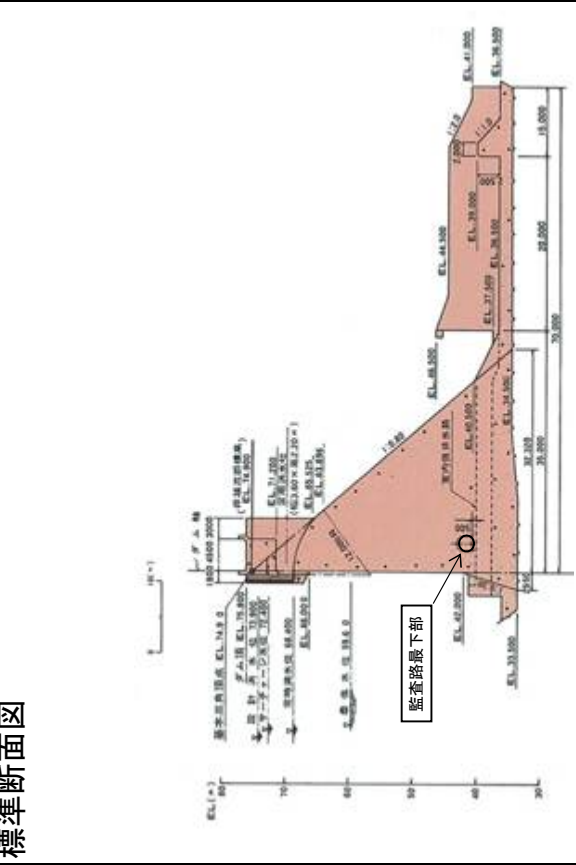
ウテナダム

所管 愛媛県土木部

平面図



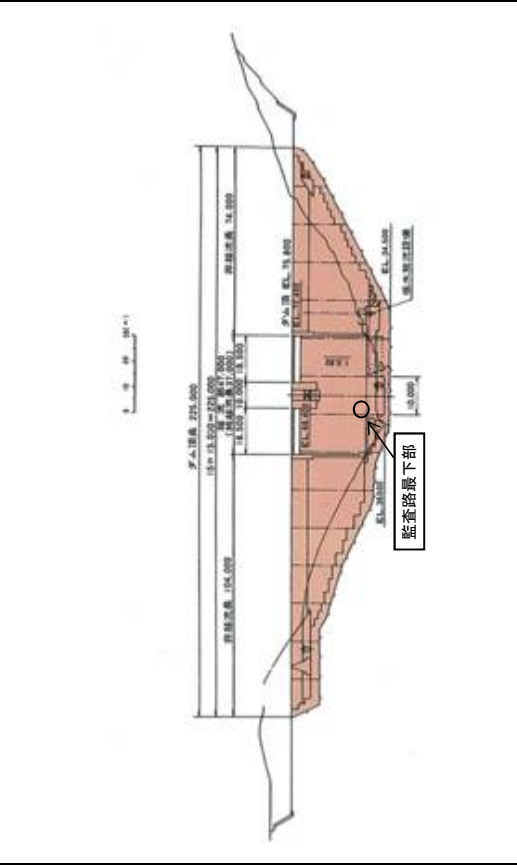
標準断面図



写真等



正面図 (下流側)



様式一5 ダム基礎地質図

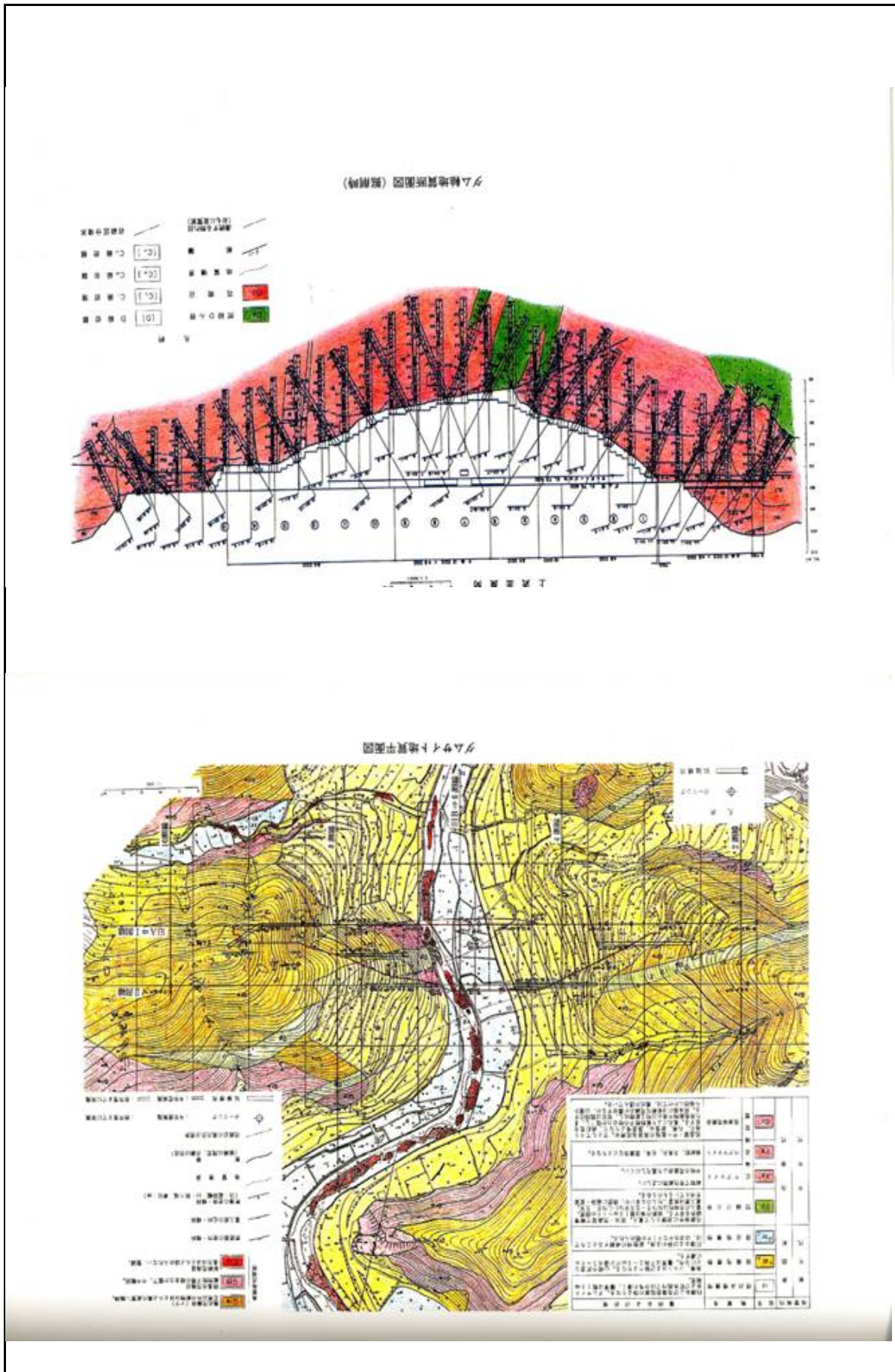
ダム番号 43801

ダム名 台ダム

読み

ウテナダム

所管 愛媛県土木部



様式－1

ダム諸元

1) ( 2012/12/18 現在)

2) ダム名: 鹿森ダム ( シカモリダム )		3) ダム番号: 43803	
4) 事業者: 愛媛県土木部		5) 地震計の管理者: 愛媛県土木部	
6) 水系名: 国領川		7) 河川名: 足谷川	
8) 所在地: 愛媛県新居浜市立川町広瀬645-3			
9) ダム中心位置:		[北緯] 33/53/25	[東経] 133/18/49
10) ダム型式: G		11) 目的: FIP	
12) ダム軸右岸方向方位: N096° E			
13) 設計震度: 0.12		14) 竣工年: 1963	
15) 最低基礎面標高(EL.m): 172.1		16) 天端標高(EL.m): 230	17) 堤高(m): 57.9
18) 堤頂長(m): 108.6		19) 堰堤改良: 無	
20) 法面勾配: [上流] 1 : 0.16			
[下流] 1 : 0.75			
21) 基礎地盤の地質年代: 古生代		22) 基礎岩盤の岩石類: 石黒石英片岩 緑泥片岩 紅簾片岩 石英片岩	
23) 基礎岩盤の速度層構造:			
・P波速度VP(km/s)		・S波速度VS(km/s)	
無		無	
24) 工事誌・工事記録の有無: 無		25) 図集の有無: 有	
26) 管理所・事務所名 愛媛県東予地方局鹿森ダム管理所			
TEL: 0897-41-6438		FAX: 0897-41-0891	

# 様式-2 設置地震計の仕様

( 1枚/全 1枚 )

( 2012/12/18 現在 )

(1)ダム番号 43803

(2)ダム名 鹿森

(3)読み シカモリ

(4)管理 愛媛県土木部

(5)起動方法 単独

(6)起動値 5 gal

(7) 検出器設置場所	(8) 設置年月	(9) 撤去年月	(10) 設置標高 E.L. (m)	(11) 設置位置記号 (JCOLD統一記号)	(12) 設置位置記号 (各ダム地震計記号)	(13) 検出器						(14) 波形記録装置					
						メーカー	機種	CH番号 (各地震計)	方向	方向角度 正(+)	メーカー	機種	記録形式	測定範囲	サンプリング周波数		
底設監査廊	1996		181.60	M1	L1	リオン	LS-13A	2	上下流	下流 N6° E	リオン	SM12R	デジタル	2000Gal	100Hz		
								1	ダム軸	右岸 N96° E							
								3	鉛直	鉛直上方							
	天端中央付近	1996		230.00	T1	T1	リオン	LS-13A	5	上下流	下流 N6° E	リオン	SM12R	デジタル	2000Gal	100Hz	
									4	ダム軸	右岸 N96° E						
									6	鉛直	鉛直上方						

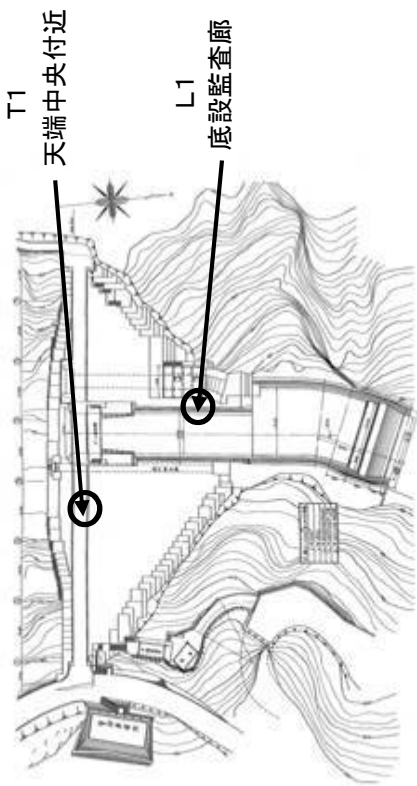


様式-3 ダム地震計設置位置図

ダム番号	43803	ダム名	鹿森	読み	シカモリ	所管	愛媛県土木部
------	-------	-----	----	----	------	----	--------

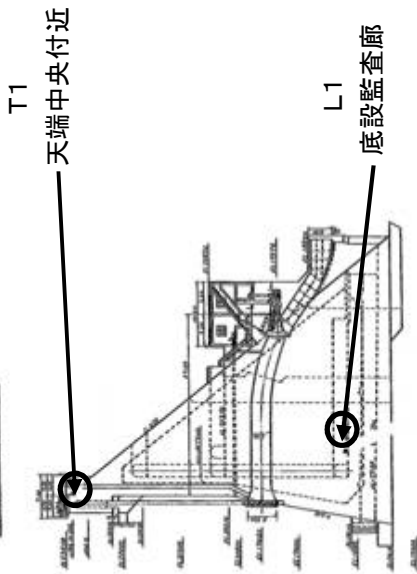
平面図

※地震計の設置位置を設置記号を付して明示



標準断面図

※地震計設置位置を設置記号を付して明示



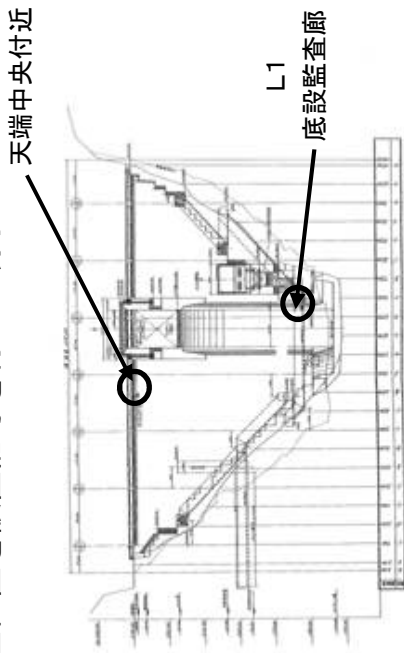
写真等

※地震計の設置位置を設置記号を付して明示



横断面図

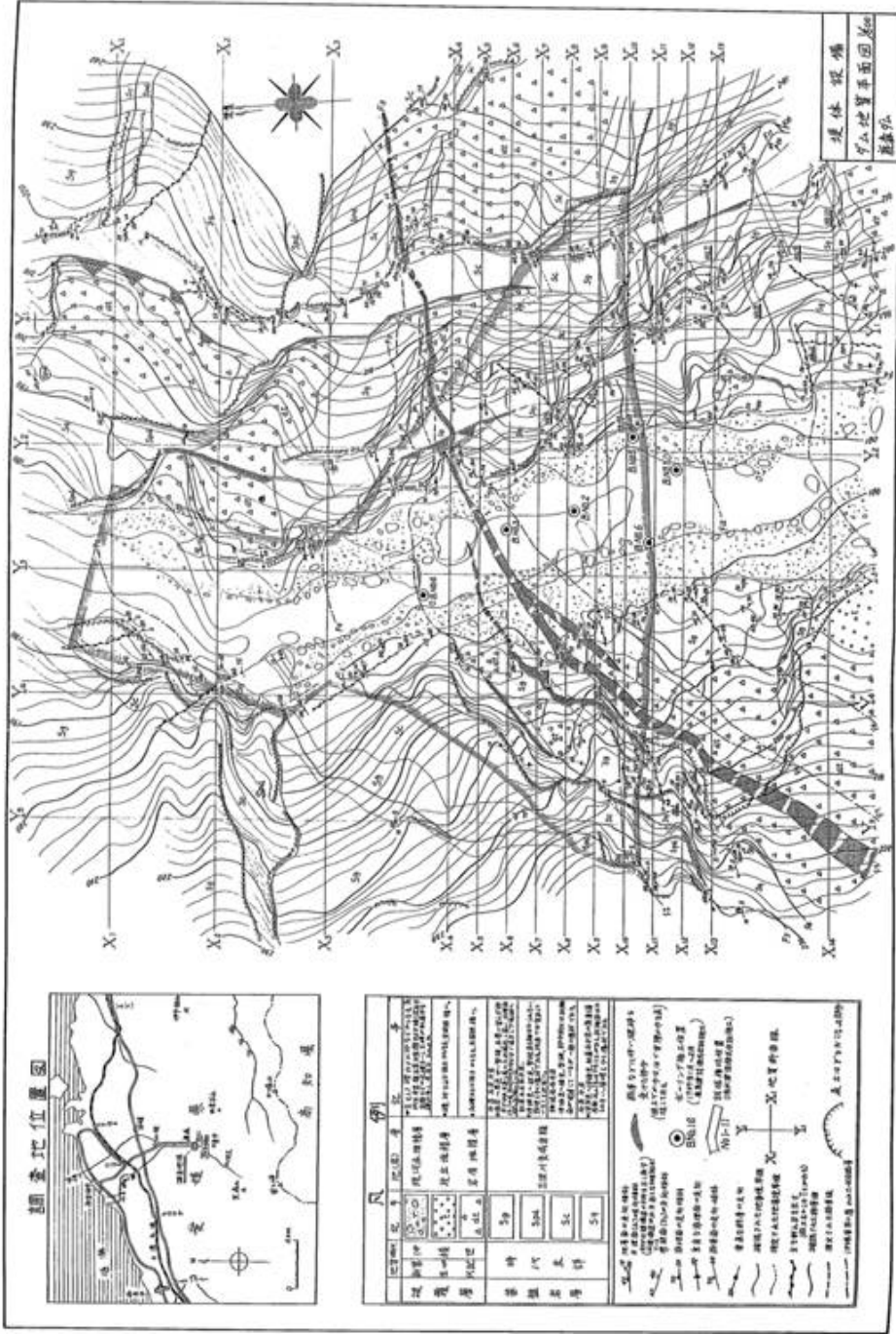
※地震計設置位置を設置記号を付して明示



様式一5 ダム基礎地質図

ダム番号 43803 | ダム名 鹿森 | 読み シカモリ | 所管 愛媛県土木部

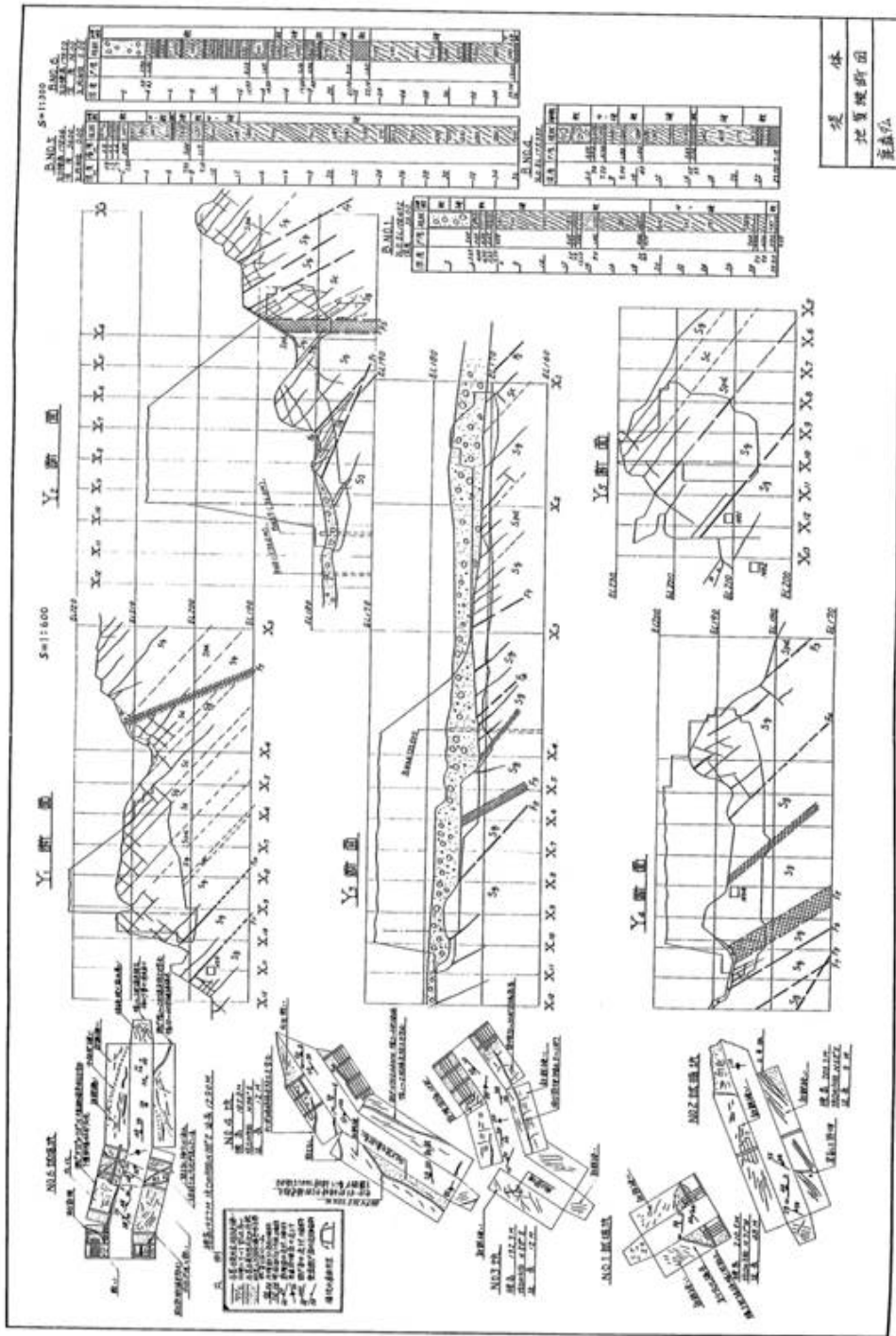
※地質平面図、縦断面図、速度構造図等を貼り付け。図面が大きくて複数枚にした方が見易い場合、シートをコピーして貼り付けて下さい。シート名は、「様式一5(2)」として下さい。





様式一5 ダム基礎地質図

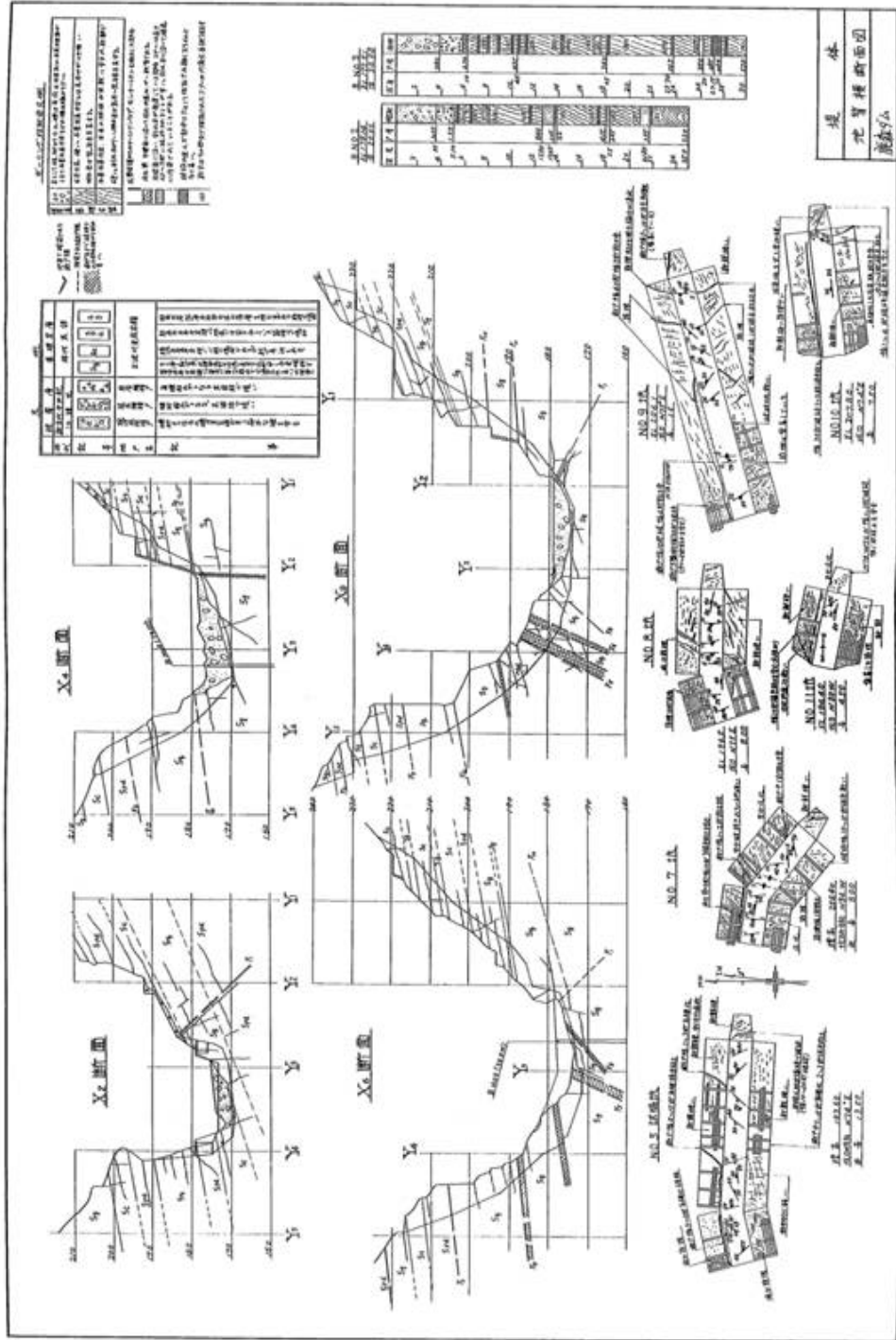
ダム番号 43803 ダム名 鹿森 読み シカモリ 所管 愛媛県土木部



堤体  
北方向断面  
鹿森ダム

様式一5 ダム基礎地質図

ダム番号 43803 ダム名 鹿森 読み シカモリ 所管 愛媛県土木部



様式－1

ダム諸元

1) ( 2012/4/1 現在)

2) ダム名: 黒瀬ダム ( クロセダム )		3) ダム番号: 43804	
4) 事業者: 愛媛県土木部		5) 地震計の管理者: 愛媛県土木部	
6) 水系名: 加茂川		7) 河川名: 加茂川	
8) 所在地: 愛媛県西条市黒瀬字瓶乙158-6			
9) ダム中心位置:		[北緯] 33/51/50	[東経] 133/09/40
10) ダム型式: G		11) 目的: FNPI	
12) ダム軸右岸方向方位: N166° E			
13) 設計震度: 0.12		14) 竣工年: 1973.3	
15) 最低基礎面標高(EL.m): 53.2	16) 天端標高(EL.m): 114.9	17) 堤高(m): 61.7	
18) 堤頂長(m): 207.7		19) 堰堤改良: 無	
20) 法面勾配: [上流] 1 : 直			
[下流] 1 : 0.83			
21) 基礎地盤の地質年代: 古生代		22) 基礎岩盤の岩石類: 結晶片岩(砂岩片石)	
23) 基礎岩盤の速度層構造:			
・P波速度VP(km/s)		・S波速度VS(km/s)	
無		無	
24) 工事誌・工事記録の有無: 有		25) 図集の有無: 有	
26) 管理所・事務所名		黒瀬ダム管理事務所	
TEL:		0897-56-3131	FAX: 0897-53-0839



様式一3 ダム地震計設置位置図

ダム番号 43804

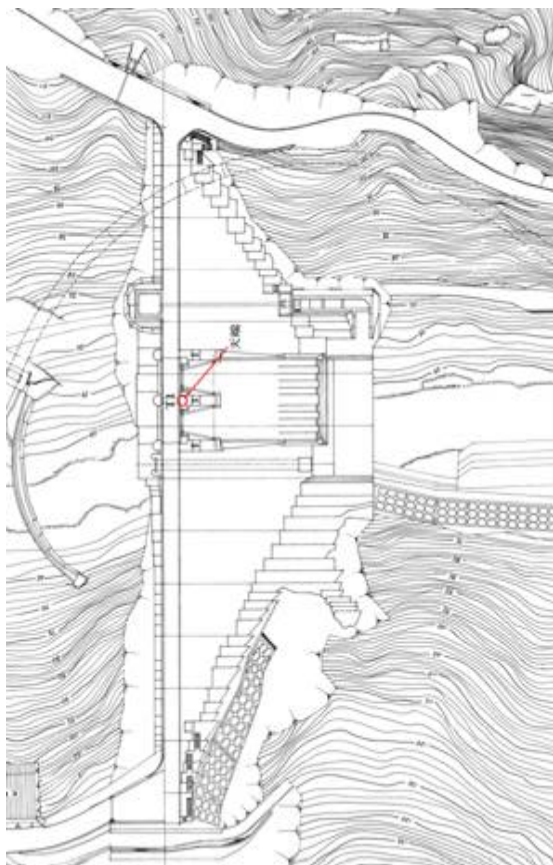
ダム名 黒瀬ダム

読み

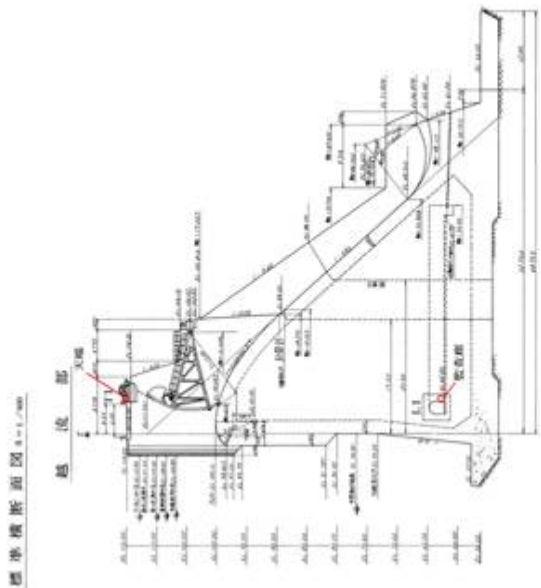
クロセダム

所管 愛媛県土木部

平面図



標準断面図



写真等



横断面図





様式一5 ダム基礎地質図

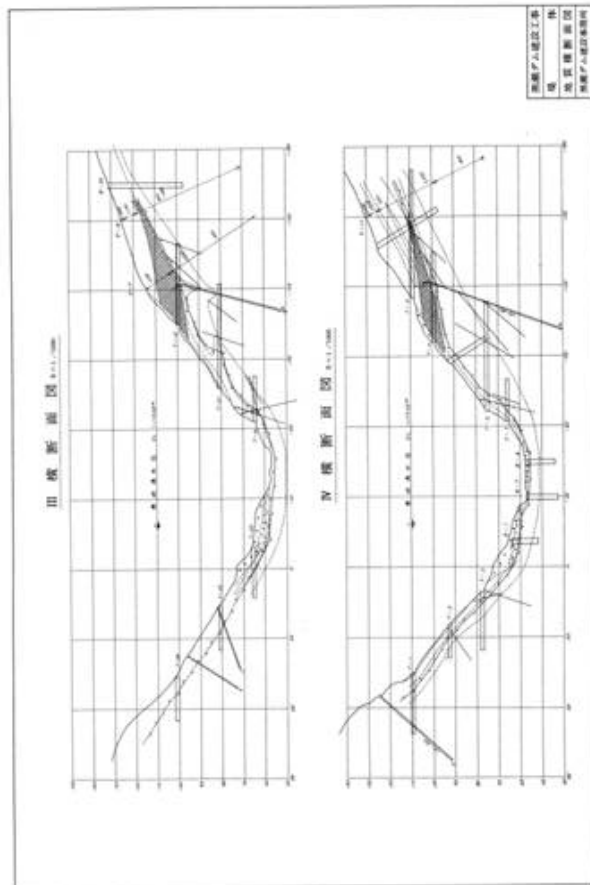
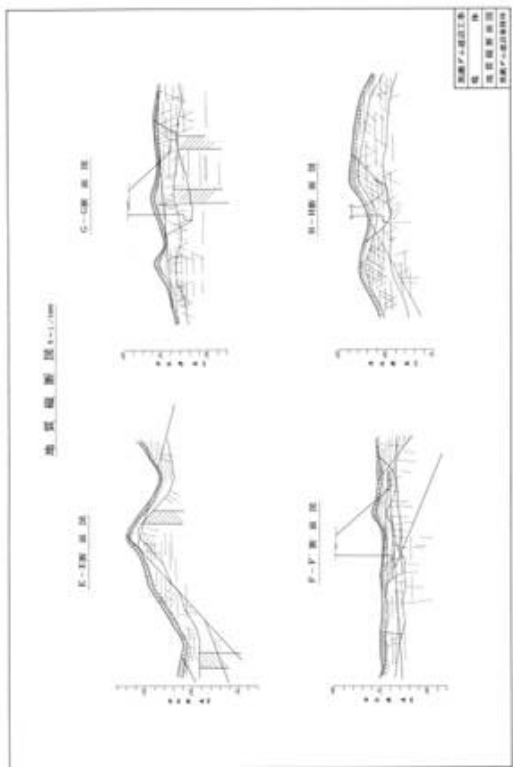
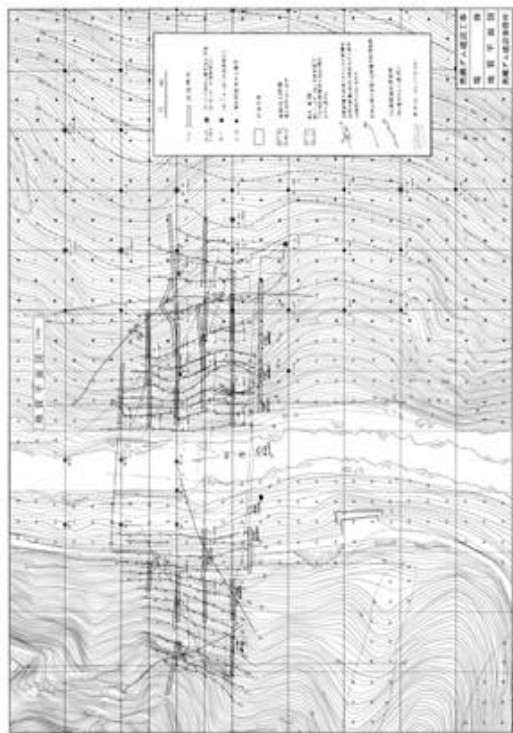
ダム番号 43804

ダム名 黒瀬ダム

読み

クロセダム

所管 愛媛県土木部



様式－1

ダム諸元

1) ( 2012/4/1 現在)

2) ダム名: 須賀川ダム( スカガワダム )		3) ダム番号: 43805	
4) 事業者: 愛媛県土木部		5) 地震計の管理者: 愛媛県土木部	
6) 水系名: 須賀川		7) 河川名: 須賀川	
8) 所在地: 愛媛県宇和島市柿原乙234-1			
9) ダム中心位置:		[北緯] 33/14/19	[東経] 132/35/42
10) ダム型式: G		11) 目的: FNW	
12) ダム軸右岸方向方位: N18° W			
13) 設計震度: 0.12		14) 竣工年: 1976.3	
15) 最低基礎面標高(EL.m): 21.5		16) 天端標高(EL.m): 61	17) 堤高(m): 40.2
18) 堤頂長(m): 159.5		19) 堰堤改良: 無	
20) 法面勾配: [上流] 1 : 0.3 (EL.32.4m以下) 鉛直 (EL.32.4m以上)			
[下流] 1 : 0.8			
21) 基礎地盤の地質年代: 中生代		22) 基礎岩盤の岩石類: 含礫中粒砂岩、細～中粒砂岩、微細粒砂岩	
23) 基礎岩盤の速度層構造:			
・P波速度VP(km/s)		・S波速度VS(km/s)	
A級岩盤 4000～6500m/s B級岩盤 2400～2700m/s		無	
24) 工事誌・工事記録の有無: 無		25) 図集の有無: 有	
26) 管理所・事務所名 須賀川ダム管理事務所			
TEL: 0895-22-8635 FAX: 0895-25-5857			

様式一2 設置地震計の仕様

( 1枚/全 1枚 )

( 2012/4/1 現在 )

(3)読み スカガワ

(2)ダム名 須賀川

(1)ダム番号 43805

(4)管理 愛媛県土木部

(6)起動値 5 gal

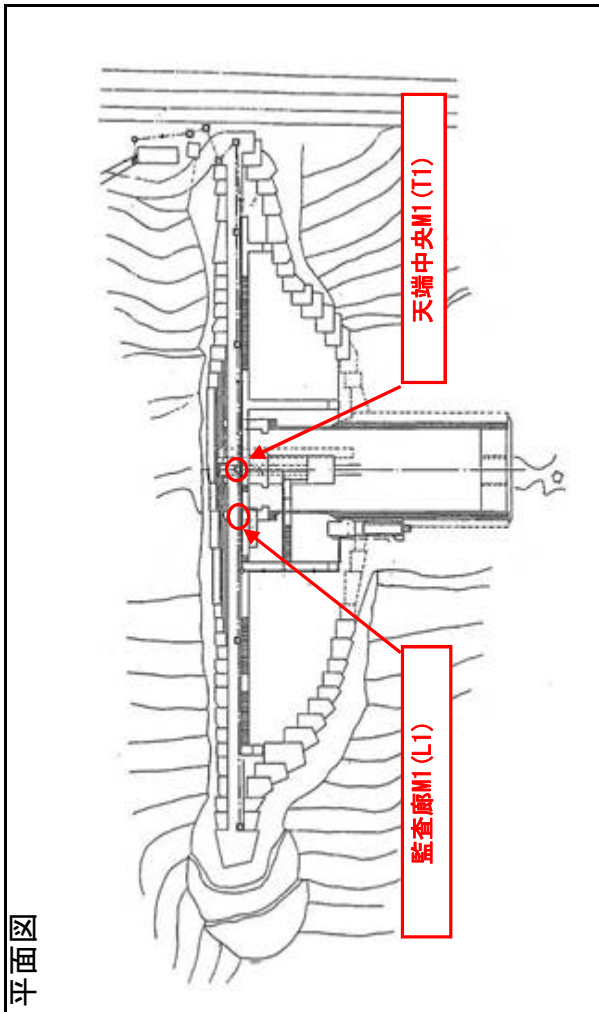
(5)起動方法 単独

(7)	(8)	(9)	(10)	(11)	(12)	(13)			(14)			(15)			(16)	(17)	(18)	(19)		(20)	(21)	(22)	
						メーカー	機種	OH番号 (各地震計)	方向	方向角度 正(+)	メーカー	機種	記録形式	測定範囲				サンプリング 周波数					
監査廊	1997.11		28.50	M1	L1	リオン	LS-13DY	2	上下流	下流 N108° W	リオン	SM-24MR	デジタル	2000Gal	100Hz								
								1	ダム軸	右岸 N18° W													
								3	鉛直	鉛直上方													
天端中央	1997.11		60.00	M1	T1	リオン	LS-13DY	5	上下流	下流 N108° W	リオン	SM-24MR	デジタル	2000Gal	100Hz								
								4	ダム軸	右岸 N18° W													
								6	鉛直	鉛直上方													

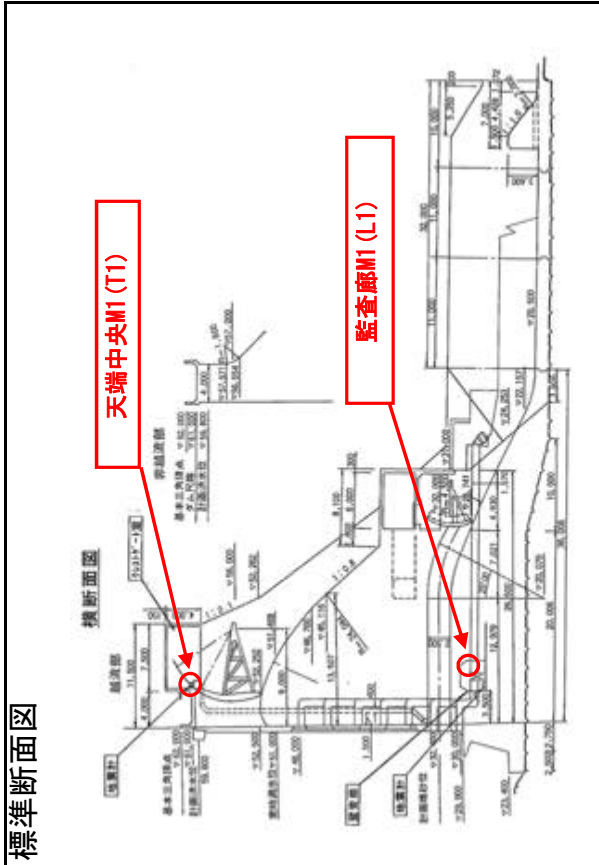
様式-3 ダム地震計設置位置図

ダム番号 43805 | ダム名 須賀川 | 読み スカガワ | 所管 愛媛県土木部

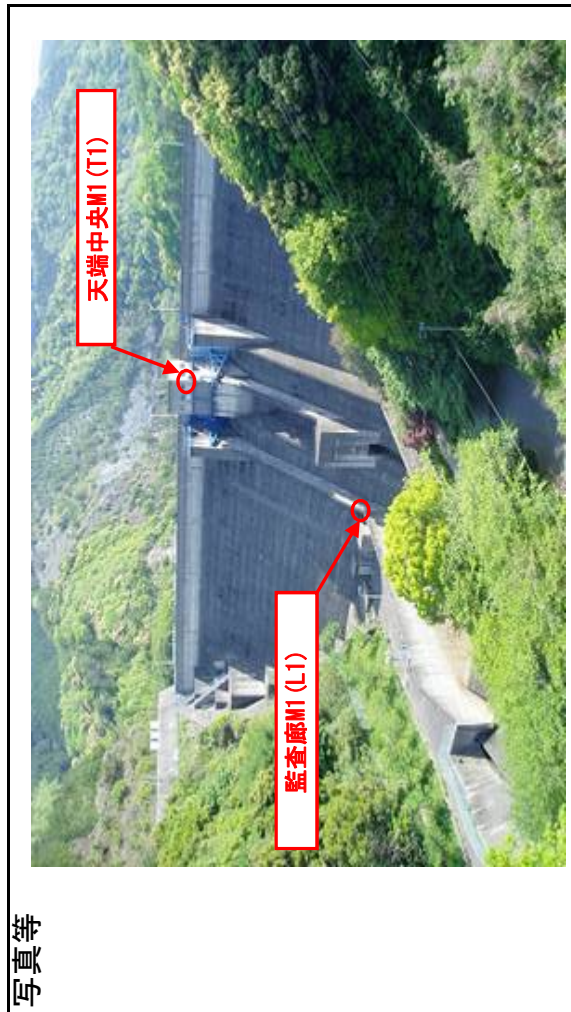
平面図



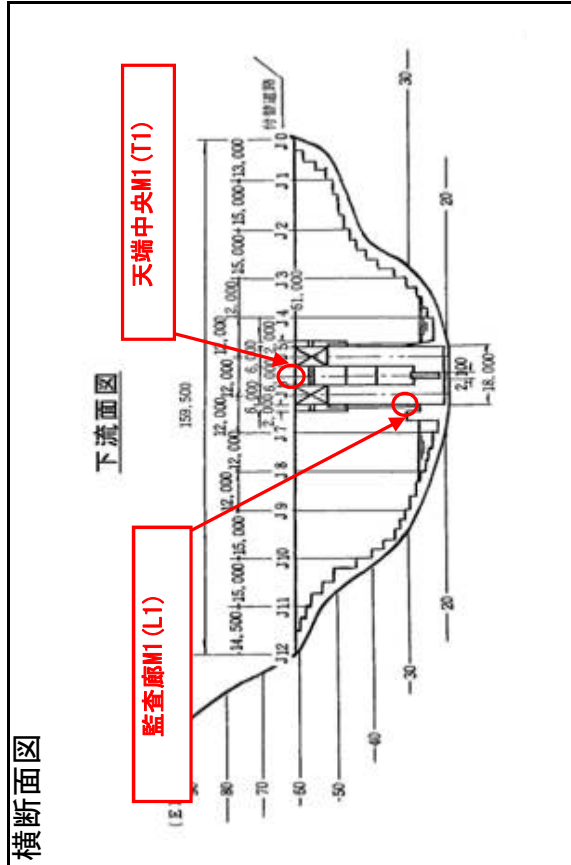
標準断面図



写真等



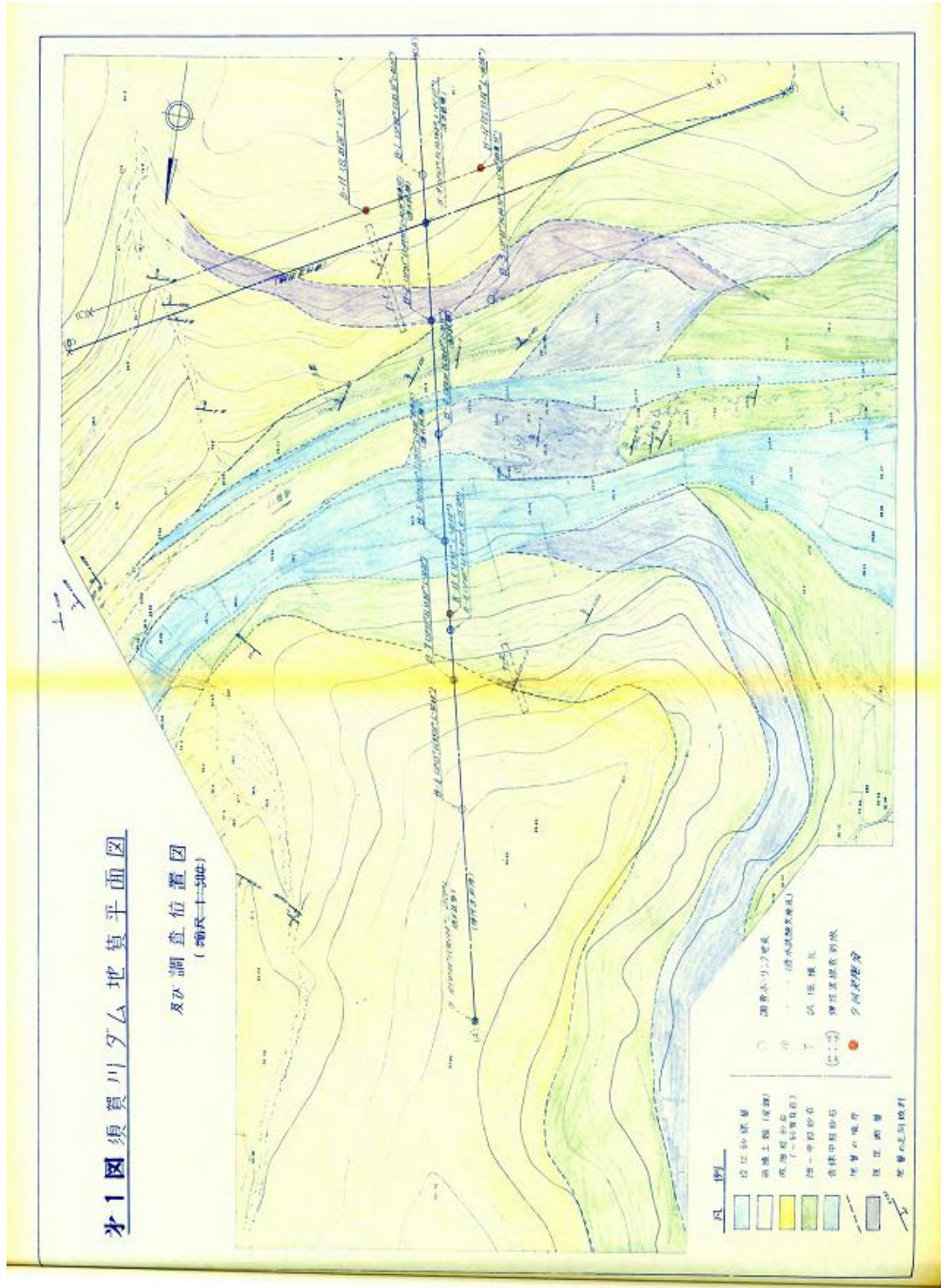
横断面図



様式一5 ダム基礎地質図

ダム番号 43805 ダム名 須賀川 読み スカガワ 所管 愛媛県土木部

※地質平面図

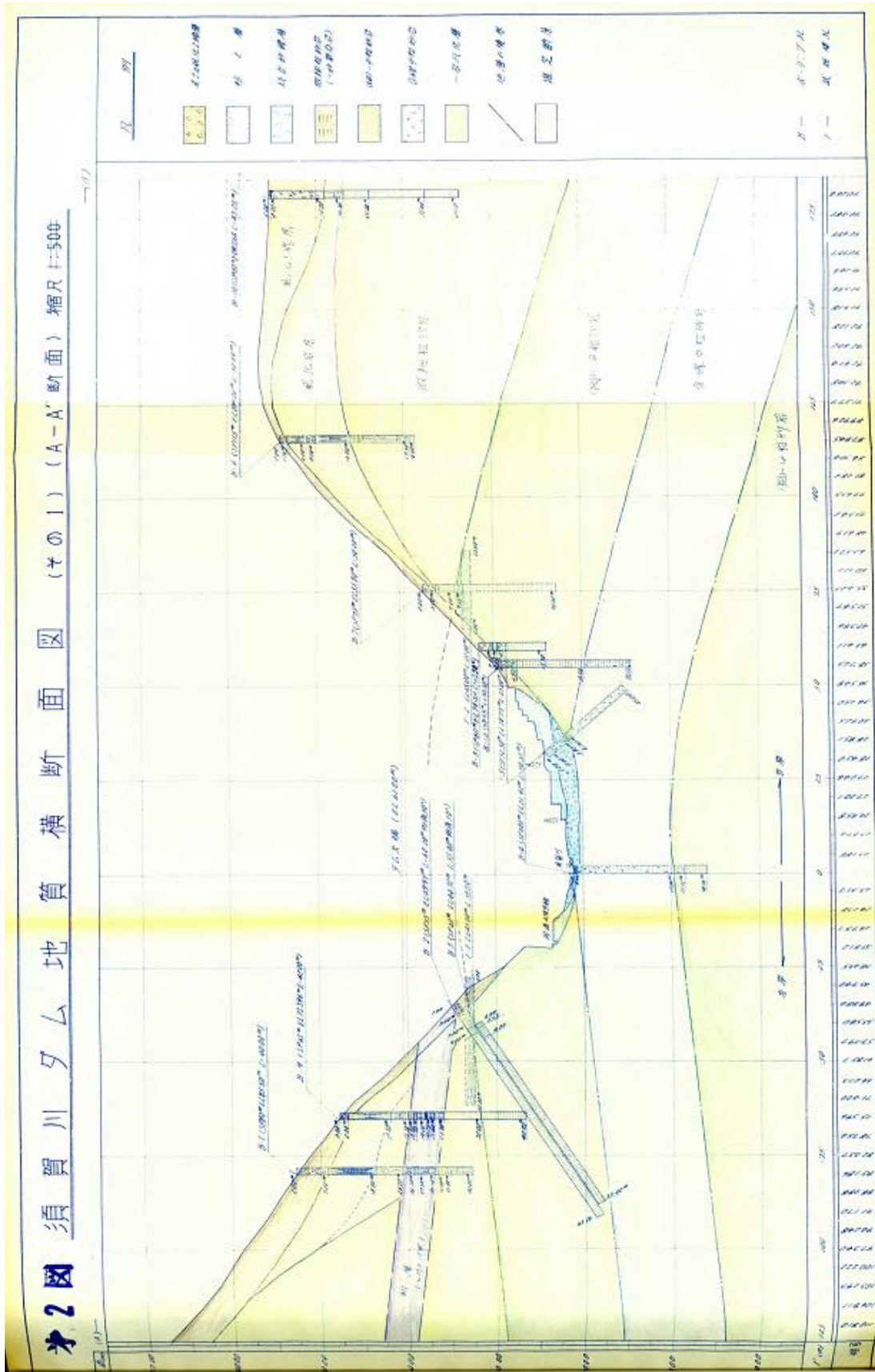




様式一5(2)ダム基礎地質図

ダム番号 43805 | ダム名 須賀川 | 読み スカガワ | 所管 愛媛県土木部

※地質横断面図





様式－1

ダム諸元

1) ( 2013/1/1 現在)

2) ダム名: 玉川ダム ( タマガワダム )		3) ダム番号: 43806	
4) 事業者: 愛媛県土木部		5) 地震計の管理者: 愛媛県土木部	
6) 水系名: 蒼社川		7) 河川名: 蒼社川	
8) 所在地: 愛媛県今治市玉川町龍岡下			
9) ダム中心位置:		[北緯] 33/59/24	[東経] 132/56/02
10) ダム型式: G		11) 目的: F.N.W.I	
12) ダム軸右岸方向方位: N135° E			
13) 設計震度: 0.12		14) 竣工年: 1971.3	
15) 最低基礎面標高(EL.m): 104.00	16) 天端標高(EL.m): 160.00	17) 堤高(m): 56.0	
18) 堤頂長(m): 260.0		19) 堰堤改良: 無	
20) 法面勾配: [上流] 1 : 0.1			
[下流] 1 : 0.77			
21) 基礎地盤の地質年代: 中生代白亜紀		22) 基礎岩盤の岩石類: 角閃岩、黒雲母花崗閃緑岩	
23) 基礎岩盤の速度層構造:			
・P波速度VP(km/s)		・S波速度VS(km/s)	
無		無	
24) 工事誌・工事記録の有無: 無		25) 図集の有無: 有	
26) 管理所・事務所名		玉川ダム管理事務所	
TEL:		0898-55-2200	FAX: 0898-55-2944

様式一2 設置地震計の仕様

( 1 枚/全 1 枚)

( 2013/1/1 現在)

(3)読み タマガワダム

(2)ダム名 玉川ダム

(1)ダム番号 43806

(4)管理 愛媛県土木部

(6)起動値 5 gal

(5)起動方法 単独

(7)	(8)	(9)	(10)	(11)	(12)	(13)	(14)	(15)	(16)	(17)	(18)	(19)	(20)	(21)	(22)
検出器設置場所	設置年月	撤去年月	設置標高 E.L.(m)	設置位置 記号 (JCOLD 統一記号)	設置位置 記号 (各ダム地 震計記号)	メーカー	検出器			方向 正(+)	メーカー	波形記録装置			
							機種	OH番号 (各地震計)	方向			機種	記録形式	測定範囲	サンプリン グ周波数
監査廊中央部	1997		113.5	M1	L1	リオン	LS-13DY	2	上下流	下流 N23° W	リオン	SM-24MR	デジタル	2000Gal	100Hz
								1	ダム軸	右岸 N67° E					
								3	鉛直	鉛直上方					
天端中央部	1997		160.0	T1	T1	リオン	LS-13DY	5	上下流	下流 N23° W	リオン	SM-24MR	デジタル	2000Gal	100Hz
								4	ダム軸	右岸 N67° E					
								6	鉛直	鉛直上方					

様式-3 ダム地震計設置位置図

ダム番号 43806

ダム名 玉川ダム

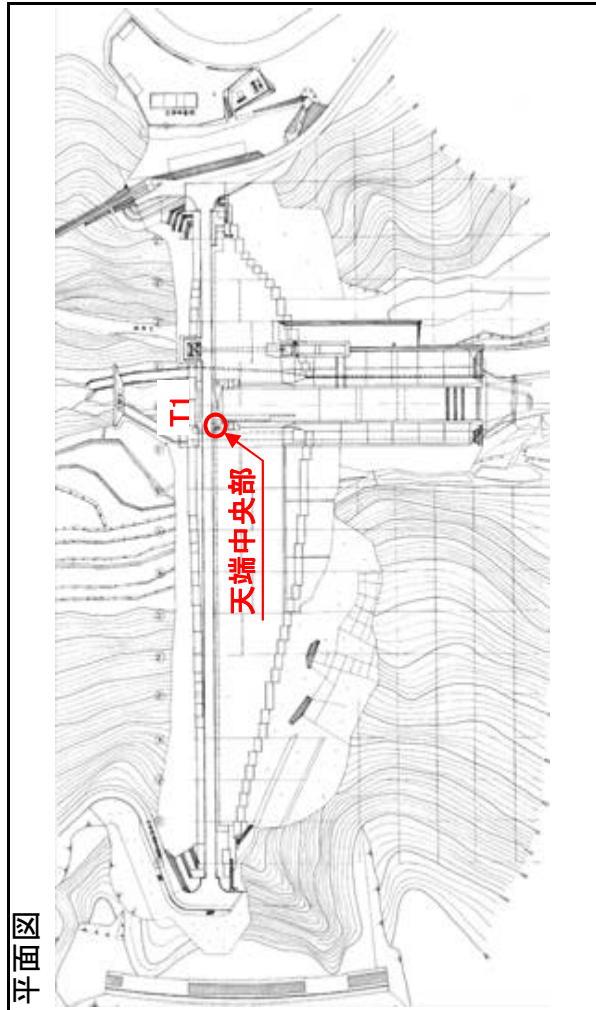
読み

タマガワ

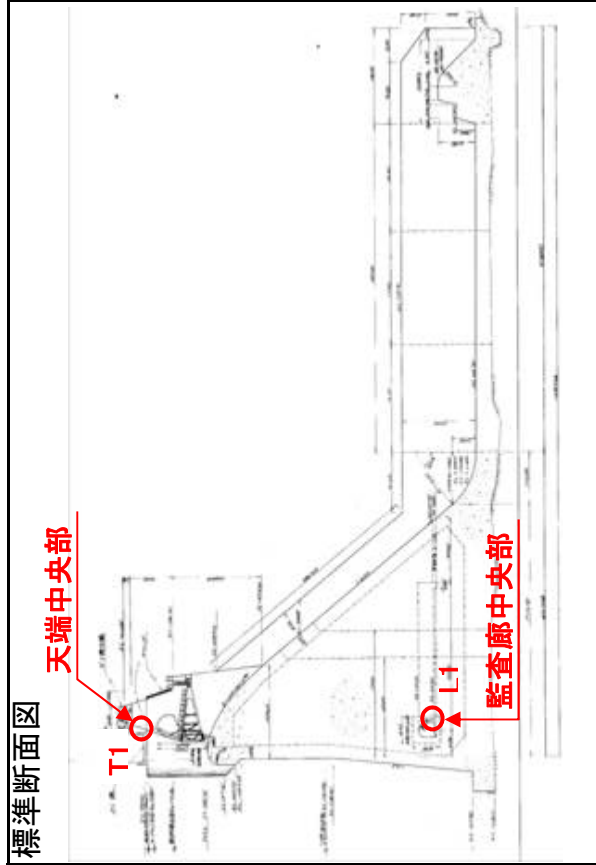
所管

愛媛県土木部

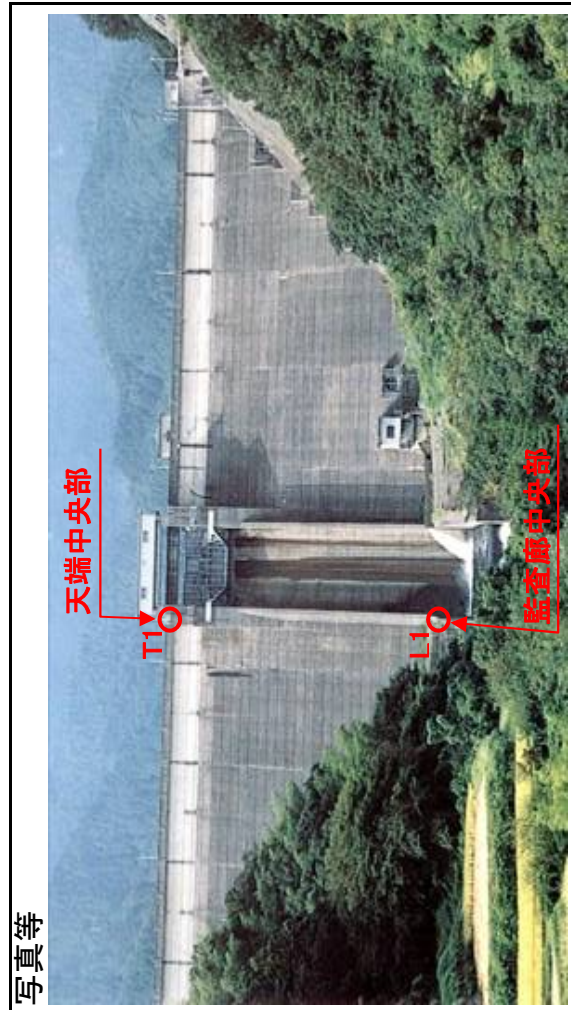
平面図



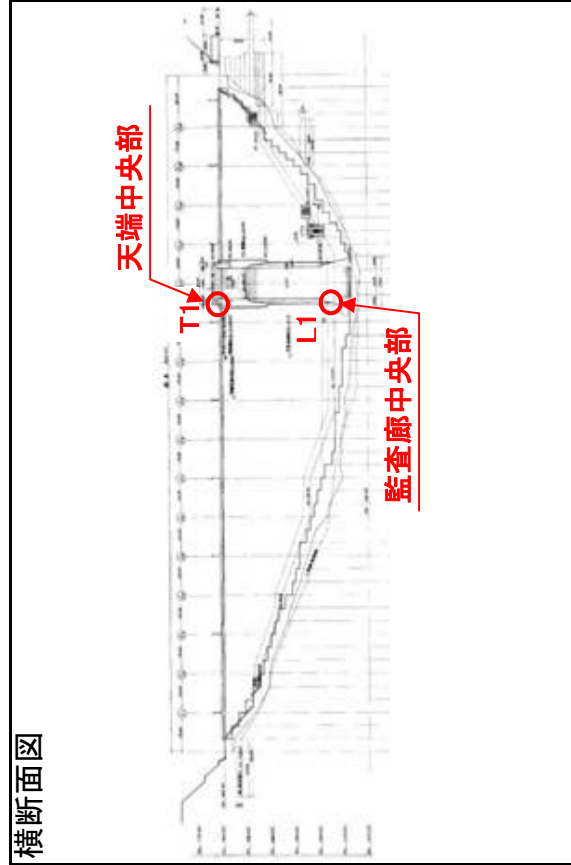
標準断面図



写真等



横断面図



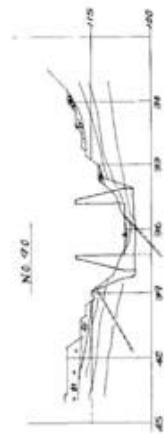
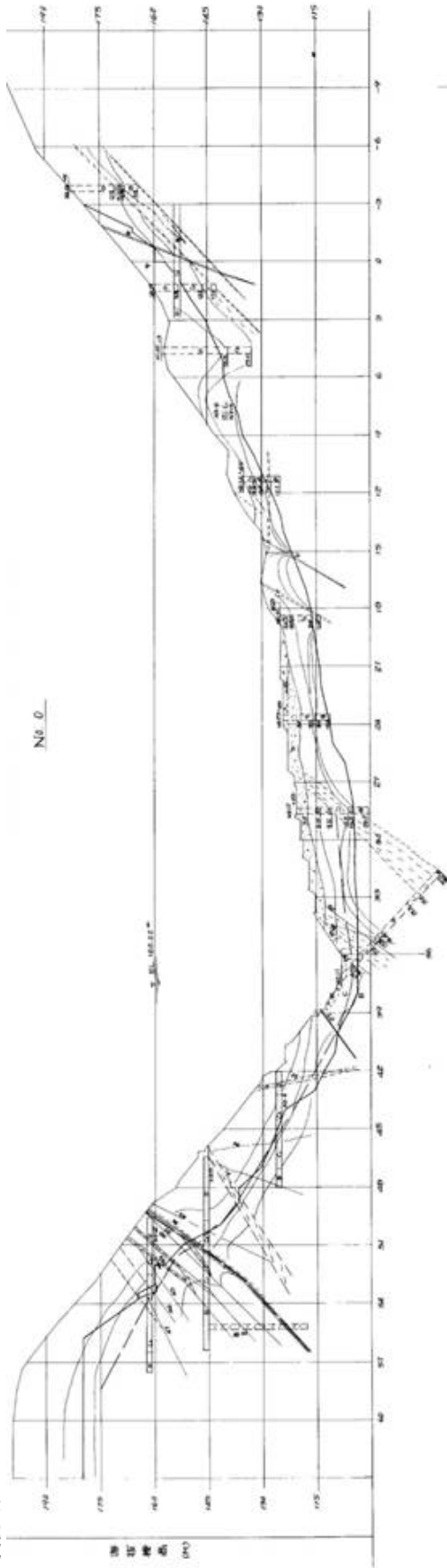




様式一5 ダム基礎地質図

ダム番号 43806 ダム名 玉川ダム 読み タマガワ 所管 愛媛県土木部

地質縦断面図



玉川ダム  
地

様式－1

ダム諸元

1) ( 2013/1/1 現在)

2) ダム名: 山財ダム ( サンザイダム )		3) ダム番号: 43807	
4) 事業者: 愛媛県土木部		5) 地震計の管理者: 愛媛県土木部	
6) 水系名: 岩松川		7) 河川名: 御代の川	
8) 所在地: 愛媛県宇和島市津島町山財4020			
9) ダム中心位置:		[北緯] 33/06/48	[東経] 132/35/08
10) ダム型式: G		11) 目的: F.N.A.W	
12) ダム軸右岸方向方位: N31° E			
13) 設計震度: 0.12		14) 竣工年: 1980.3	
15) 最低基礎面標高(EL.m): 30.50	16) 天端標高(EL.m): 94.50	17) 堤高(m): 64.0	
18) 堤頂長(m): 205.0		19) 堰堤改良: 有	
20) 法面勾配: [上流] 直		[下流] 1 : 0.85	
21) 基礎地盤の地質年代: 中生代		22) 基礎岩盤の岩石類: 砂岩	
23) 基礎岩盤の速度層構造:			
・P波速度VP(km/s)		・S波速度VS(km/s)	
無		無	
24) 工事誌・工事記録の有無: 無		25) 図集の有無: 有	
26) 管理所・事務所名		山財ダム管理事務所	
TEL:		0895-32-4020	FAX: 0895-32-4946

様式一2 設置地震計の仕様

( 1 枚/全 1 枚)

( 2013/1/1 現在)

(3)読み サンザイダム

(2)ダム名 山財ダム

(1)ダム番号 43807

(4)管理 愛媛県土木部

(6)起動値 5 gal

(5)起動方法 監査廊OR天端

(7)	(8)	(9)	(10)	(11)	(12)	(13)	(14)	(15)			(17)	(18)	(19)			(22)	
								検出器 OH番号 (各地震計)	機種	方向			波形状記録装置				
検出器設置場所	設置年月	撤去年月	設置標高 E.L.(m)	設置位置 記号 (各ダム地 震計記号)	設置位置 記号 (統一記号)	メーカー	機種				方向	方向角度 正(+)	メーカー	機種	記録形式	測定範囲	サンプリング 周波数
堤体監査廊	1997		39.5	L1	gal	リオン	LS-13DY	2	上下流	下流	N53° W	リオン	SM-24MR	デジタル	2000Gal	100Hz	
								1	ダム軸	右岸							N37° E
								3	鉛直	鉛直上方							
天端中央部	1997		92.0	T1	gal	リオン	LS-13DY	5	上下流	下流	N53° W	リオン	SM-24MR	デジタル	2000Gal	100Hz	
								4	ダム軸	右岸							N37° E
								6	鉛直	鉛直上方							

様式-3 ダム地震計設置位置図

ダム番号

43807

ダム名

山財ダム

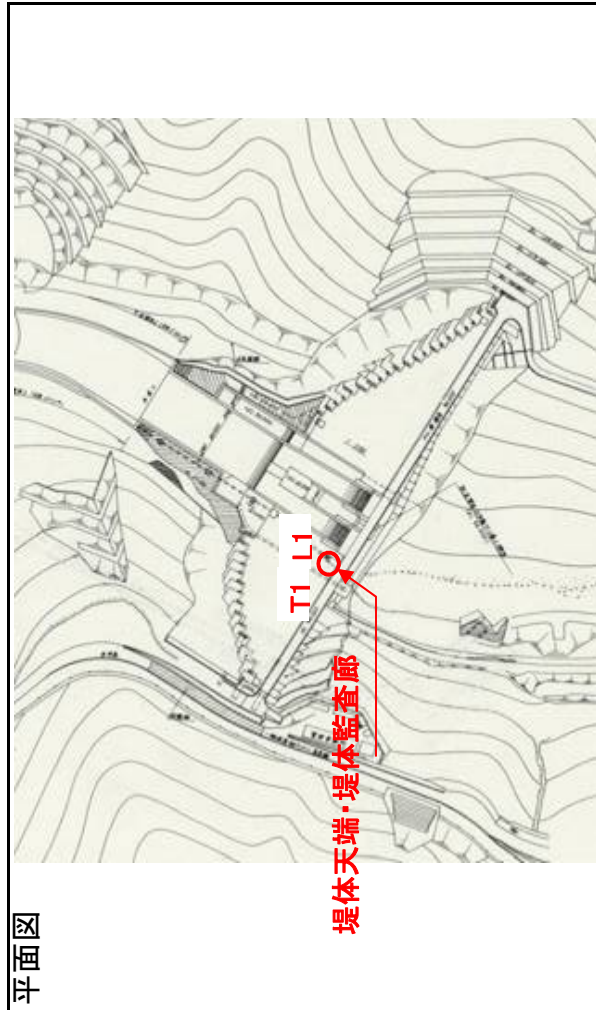
読み

サンザイ

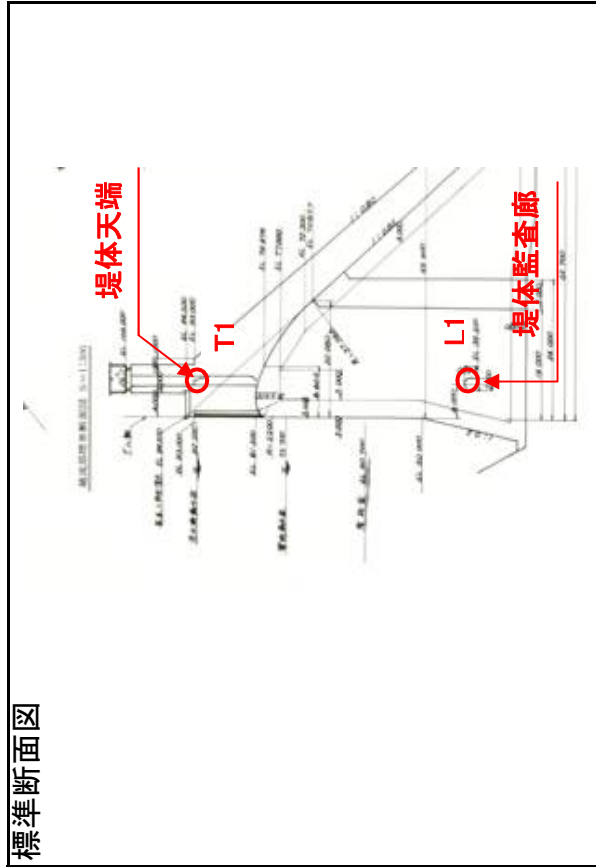
所管

愛媛県土木部

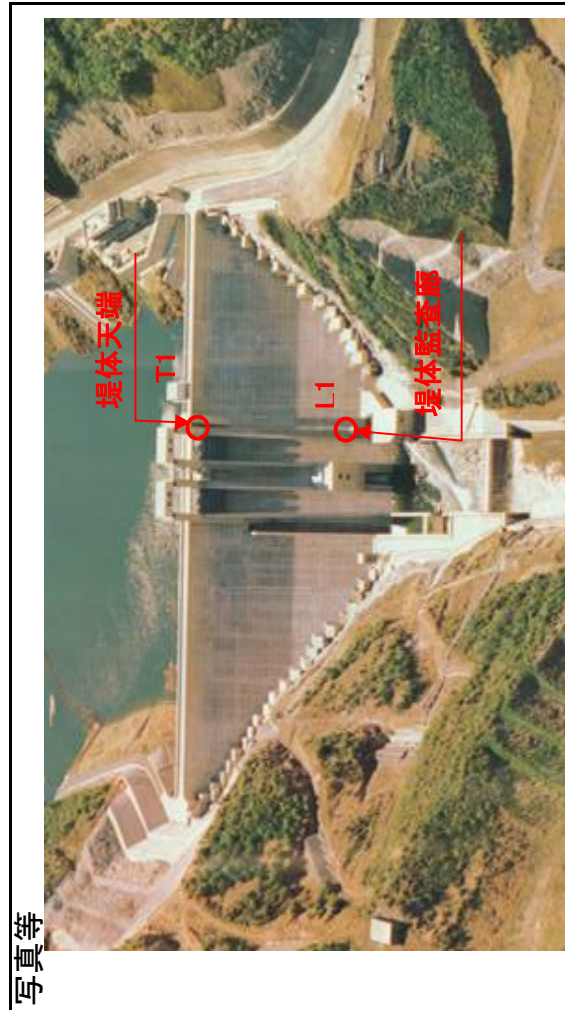
平面図



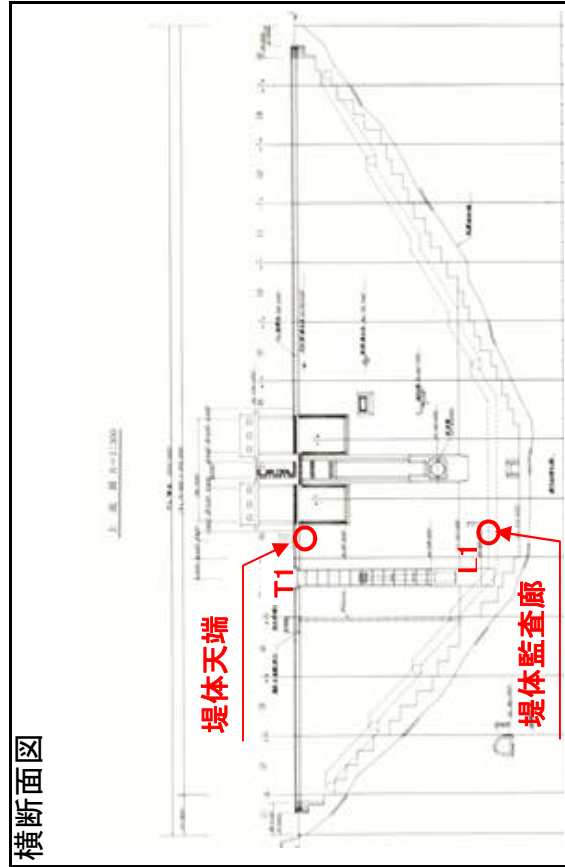
標準断面図



写真等



横断面図



様式一5 ダム基礎地質図

ダム番号 43807 | ダム名 山財ダム | 読み サンザイ | 所管 愛媛県土木部

地質平面図

