

様式－1

ダム諸元

1) (2012/12/27 現在)

2) ダム名: 福井ダム (フクイダム)		3) ダム番号: 43602	
4) 事業者: 徳島県県土整備部		5) 地震計の管理者: 徳島県県土整備部	
6) 水系名: 福井川		7) 河川名: 福井川	
8) 所在地: 徳島県阿南市福井町鉦打95-21			
9) ダム中心位置:		[北緯] 33/48/70	[東経] 134/35/60
10) ダム型式: G		11) 目的: F.N	
12) ダム軸右岸方向方位: N127° E			
13) 設計震度: 0.12		14) 竣工年: 1995	
15) 最低基礎面標高(EL.m): 18	16) 天端標高(EL.m): 60.5	17) 堤高(m): 42.5	
18) 堤頂長(m): 191		19) 堰堤改良: 無	
20) 法面勾配: [上流] 1 : 鉛直			
[下流] 1 : 0.75			
21) 基礎地盤の地質年代: 中生代白亜紀後期		22) 基礎岩盤の岩石類: 砂岩、泥岩互層、チャート、輝緑凝灰岩	
23) 基礎岩盤の速度層構造:			
・P波速度VP(km/s)		・S波速度VS(km/s)	
EL.18.0m EL~9.0m Vp=2.8~3.3km/s		無	
EL9.0m Vp=3.8~4.0km/s			
24) 工事誌・工事記録の有無: 有		25) 図集の有無: 無	
26) 管理所・事務所名 徳島県南部総合県民局 県土整備部(阿南庁舎) 施設管理担当			
TEL: 0884-24-4231		FAX: 0884-24-4303	

様式-2 設置地震計の仕様

(1 枚/全 1 枚)

(2012/12/27 現在)

(3)読み フクイ

(2)ダム名 福井ダム

(1)ダム番号 43602

(4)管理 徳島県土整備部

(6)起動値 5 gal

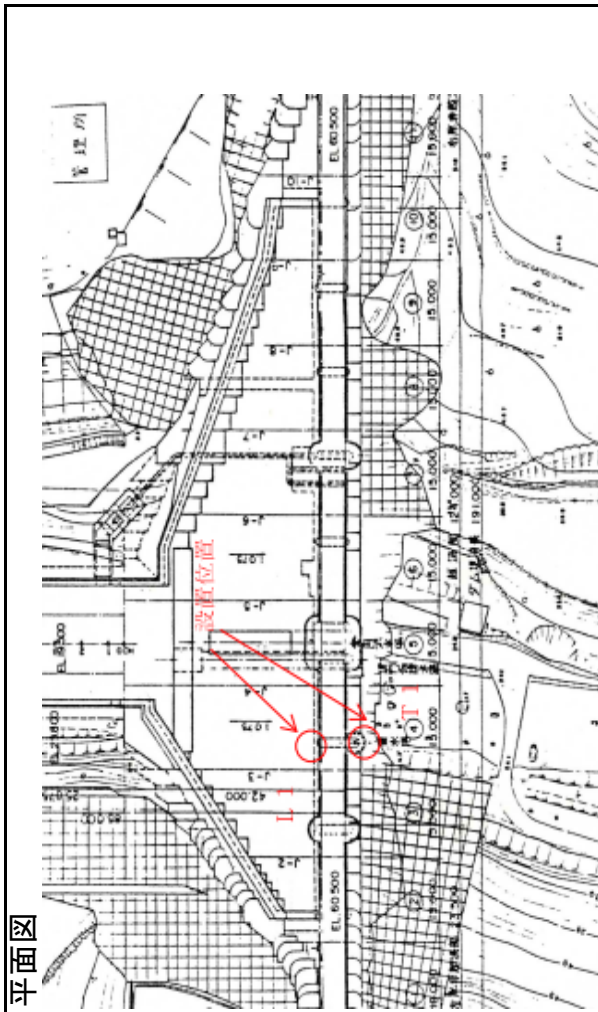
(5)起動方法 単独

(7) 検出器設置場所	(8) 設置年月	(9) 撤去年月	(10) 設置標高 E.L (m)	(11) 設置位置 記号 (JCOLD 統一記号)	(12) 設置位置 記号 (各ダム地 震計記号)	(13) 検出器			(14) 機種	(15) CH番号 (各地震計)	(16) 方向	(17) 方向角度 正(+)	(18) メーカー	(19) 機種	(20) 記録形式	(21) 測定範囲	(22) サンプリン グ周波数	
						メーカー	機種	方向										
底設監査廊	1995		26.00	L1	L1	2	上下流	下流 N37° E	LS-23U	2	ダム軸	鉛直	リオン	SM-12	デジタル	2000gal	100Hz	
						1	ダム軸	右岸 N127° E										
						3	鉛直	鉛直上方										
天蓋中央	1995		61.00	T1	T1	2	上下流	下流 N37° E	LS-23U	2	ダム軸	鉛直	リオン	SM-12	デジタル	2000gal	100Hz	
						1	ダム軸	左岸 N127° E										
						3	鉛直	鉛直上方										

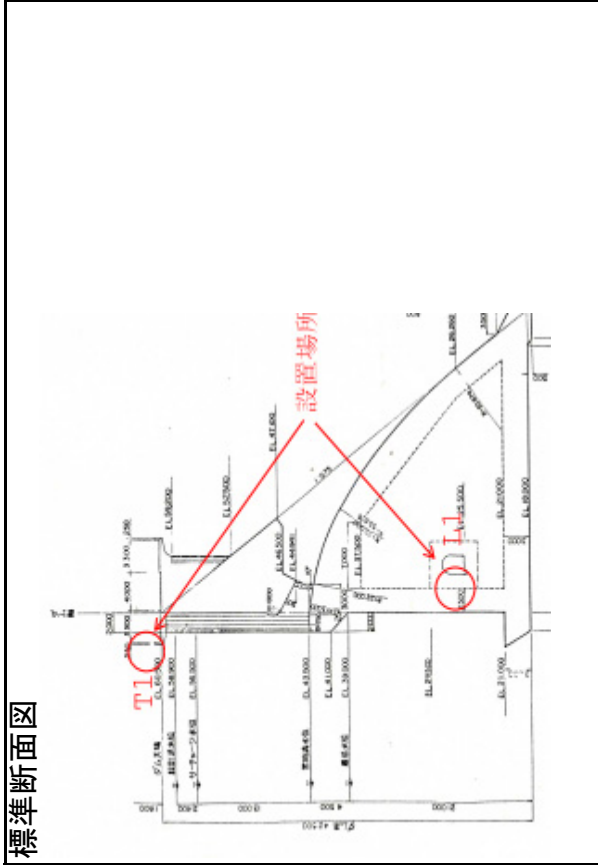
様式-3 ダム地震計設置位置図

ダム番号 43602 | ダム名 福井ダム | 読み フクイ | 所管 徳島県土整備部

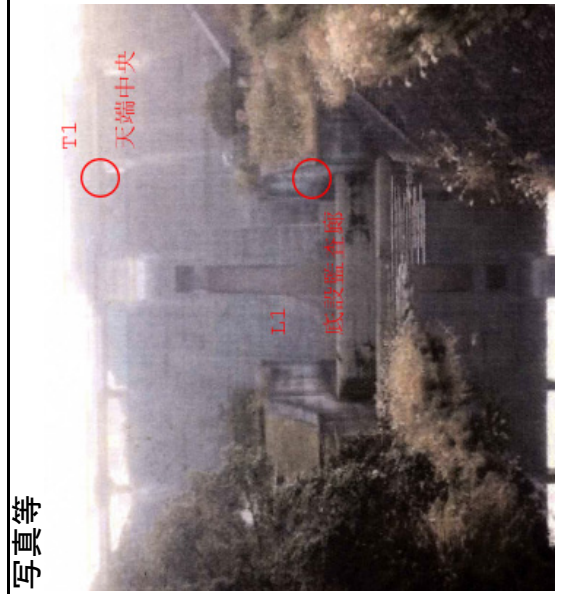
平面図



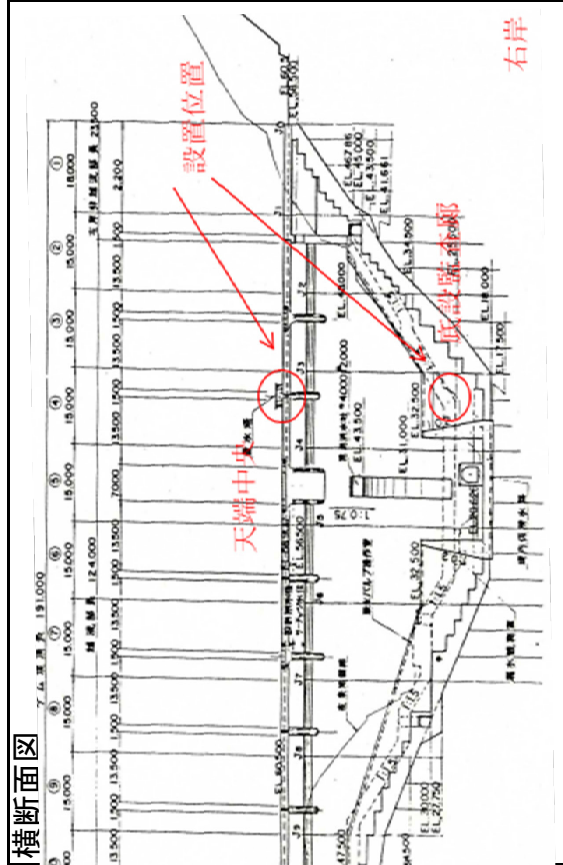
標準断面図



写真等



横断面図



様式一5 ダム基礎地質図

ダム番号

43602

ダム名

福井ダム

読み

フクイ

所管

徳島県土整備部

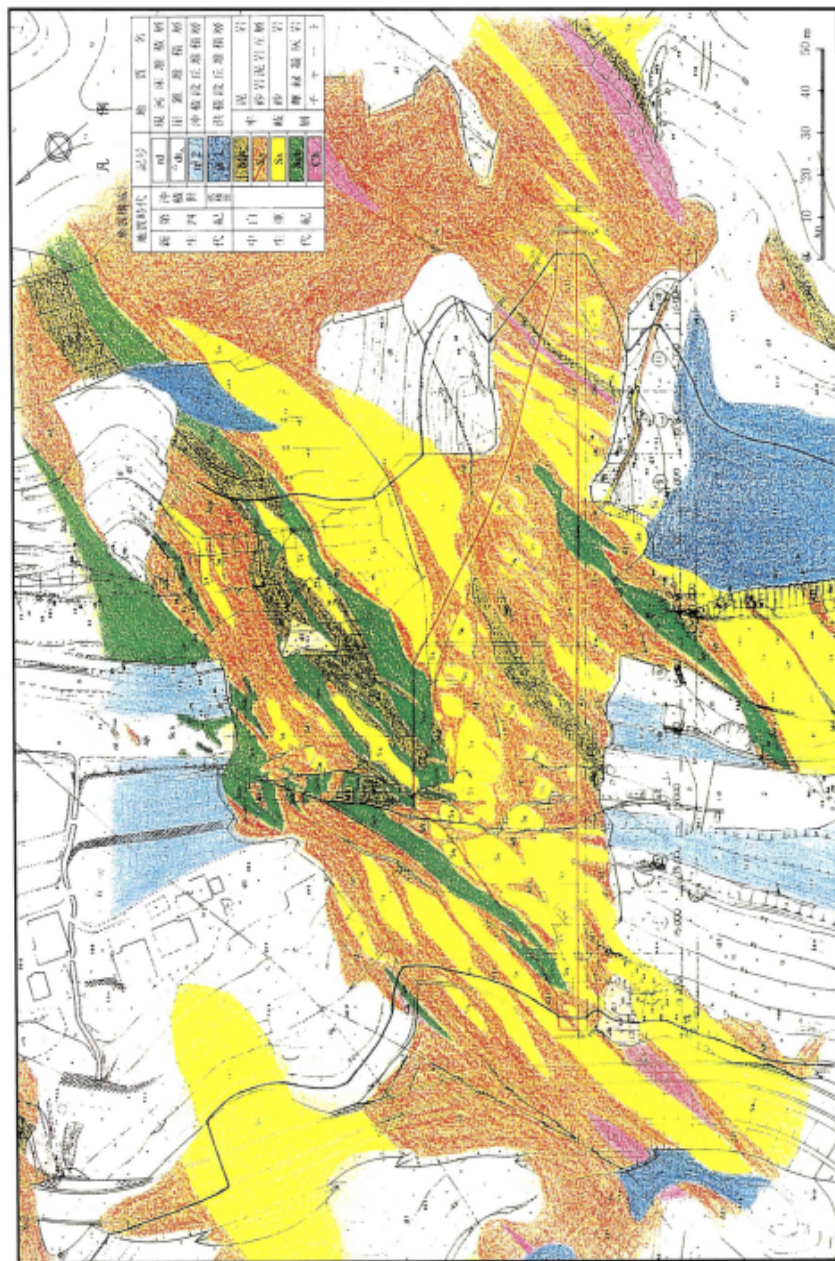


図1-4-1 福井ダムサイト地質平面図

様式－1

ダム諸元

1) (2012/12/27 現在)

2) ダム名: 正木ダム (マサキダム)		3) ダム番号: 43603	
4) 事業者: 徳島県県土整備部		5) 地震計の管理者: 徳島県県土整備部	
6) 水系名: 勝浦川		7) 河川名: 勝浦川	
8) 所在地: 徳島県勝浦郡上勝町大字正木字藤の内18-2			
9) ダム中心位置:		[北緯] 33/54/31	[東経] 134/25/48
10) ダム型式: G		11) 目的: F.N.A.I.P	
12) ダム軸右岸方向方位: N102° E			
13) 設計震度: 0.12		14) 竣工年: 1977	
15) 最低基礎面標高(EL.m): 118	16) 天端標高(EL.m): 187	17) 堤高(m): 67	
18) 堤頂長(m): 215	19) 堰堤改良: 有(2008～2013年放流警報設備改良等)		
20) 法面勾配: [上流] 1 : 0.3			
[下流] 1 : 0.78			
21) 基礎地盤の地質年代: 中生代後期白亜紀		22) 基礎岩盤の岩石類: 砂岩・頁岩の互層	
23) 基礎岩盤の速度層構造:			
・P波速度VP(km/s)		・S波速度VS(km/s)	
EL.125m 掘削標高 EL.～123m Vp=0.25km/s		未実施	
EL.123～120m Vp=1.2km/s			
EL.120m～ Vp=4.2～4.5km/s			
24) 工事誌・工事記録の有無: 有		25) 図集の有無: 有	
26) 管理所・事務所名		徳島県東部県土整備局(徳島庁舎) 正木ダム管理担当 (正木ダム管理所)	
TEL:		0885-45-0311	FAX: 0885-45-0605

様式一2 設置地震計の仕様

(1 枚/全 1 枚)

(2012/12/27 現在)

(3)読み マサキダム

(2)ダム名 正木ダム

(4)管理 徳島県土整備部

(6)起動値 5 gal

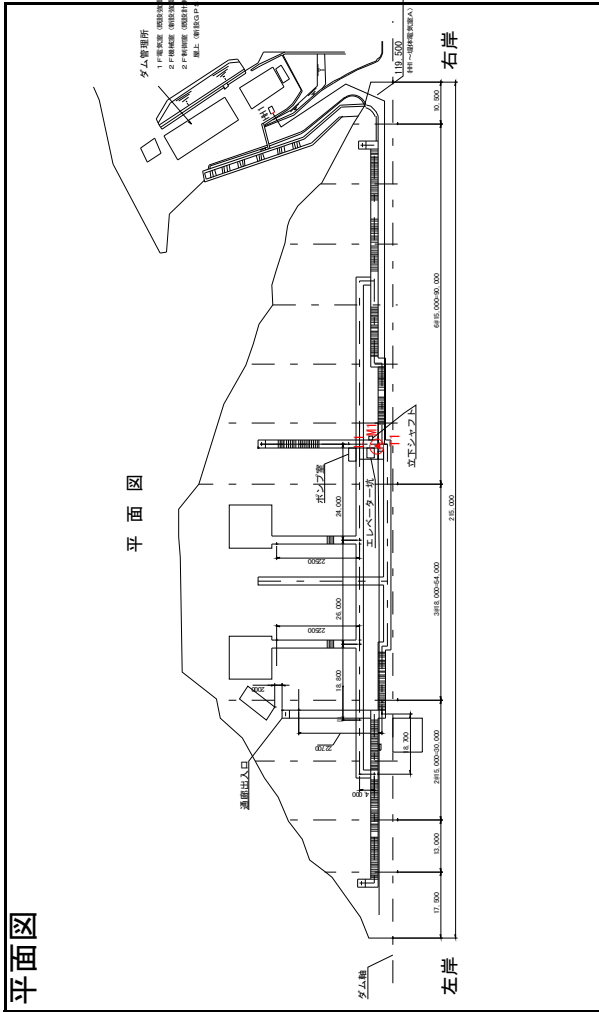
(5)起動方法 単独

(7) 検出器設置場所	(8) 設置年月	(9) 撤去年月	(10) 設置標高 E.L (m)	(11) 設置位置 記号 (JCOLD 統一記号)	(12) 設置位置 記号 (各ダム地 震計記号)	(13) 検出器			(14) 波形記録装置			(17) 方向角度 正(+)	(18) メーカー	(19) 機種	(20) 記録形式	(21) 測定範囲	(22) サンプリング周波数
						メーカー	機種	CH番号 (各地震計)	方向	方向	機種						
下部監査廊	1990	2011.2	131.50	L1	L1	PV-20C	上下流	下流 N12° E	リオン	SM-12R	リオン	デジタル	2000Gal	100Hz			
							ダム軸	右岸 N102° E									
							鉛直	鉛直上方									
上部監査廊	1996	2011.2	154.00	M1	PV-21C	上下流	下流 N12° E	リオン	SM-12R	リオン	デジタル	2000Gal	100Hz				
						ダム軸	右岸 N102° E										
						鉛直	鉛直上方										
堤頂	1996	2011.2	184.00	T1	PV-21C	上下流	下流 N12° E	リオン	SM-12R	リオン	デジタル	2000Gal	100Hz				
						ダム軸	右岸 N102° E										
						鉛直	鉛直上方										
下部監査廊	2011.3		131.50	L1	LS-13DX	上下流	下流 N12° E	リオン	SM-27	リオン	デジタル	2000Gal	100Hz				
						ダム軸	右岸 N102° E										
						鉛直	鉛直上方										
上部監査廊	2011.3		154.00	M1	LS-13DX	上下流	下流 N12° E	リオン	SM-27	リオン	デジタル	2000Gal	100Hz				
						ダム軸	右岸 N102° E										
						鉛直	鉛直上方										
堤頂	2011.3		184.00	T1	LS-13DX	上下流	下流 N12° E	リオン	SM-27	リオン	デジタル	2000Gal	100Hz				
						ダム軸	右岸 N102° E										
						鉛直	鉛直上方										

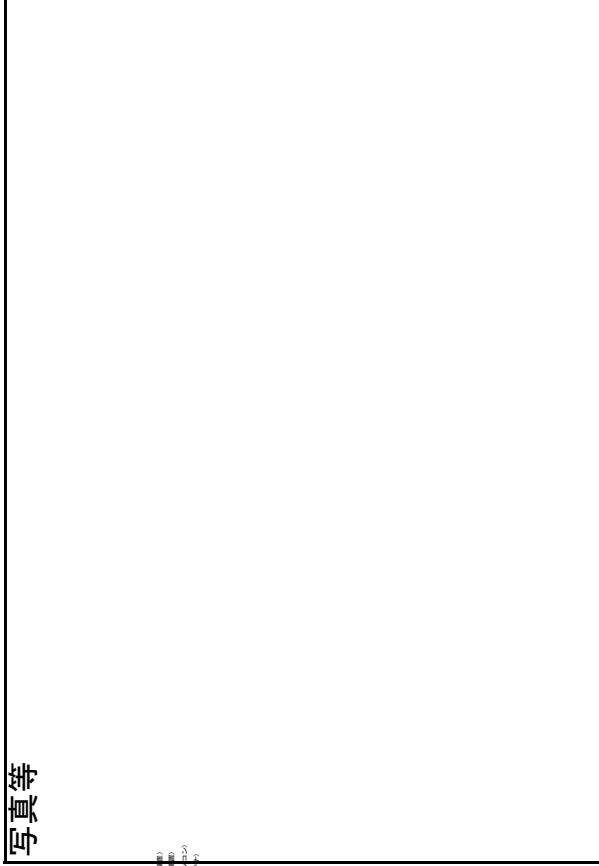
様式-3 ダム地震計設置位置図

ダム番号 43603 | ダム名 正木ダム | 読み マサキダム | 所管 徳島県県土整備部

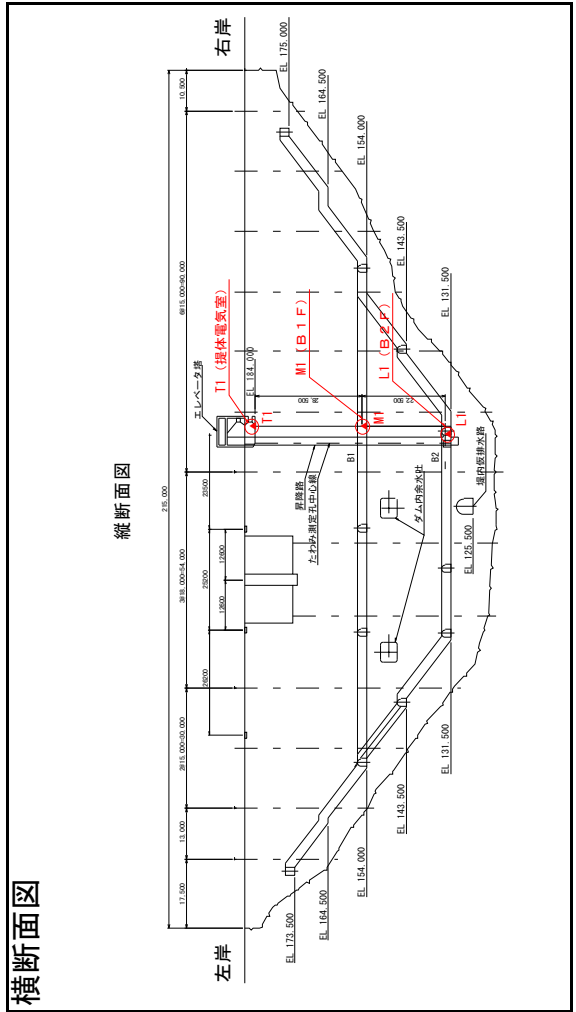
平面図



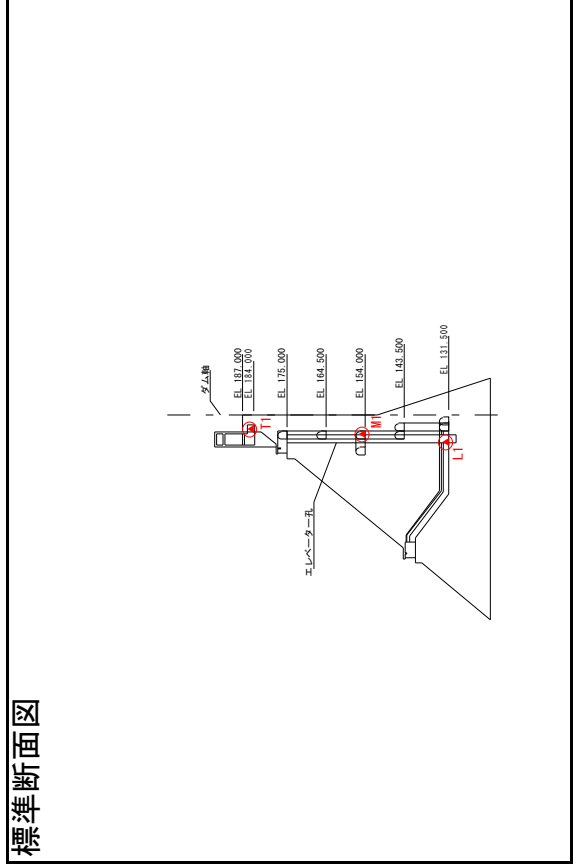
写真等



横断面図



標準断面図



様式一5 ダム基礎地質図

ダム番号 43603

ダム名 正木ダム

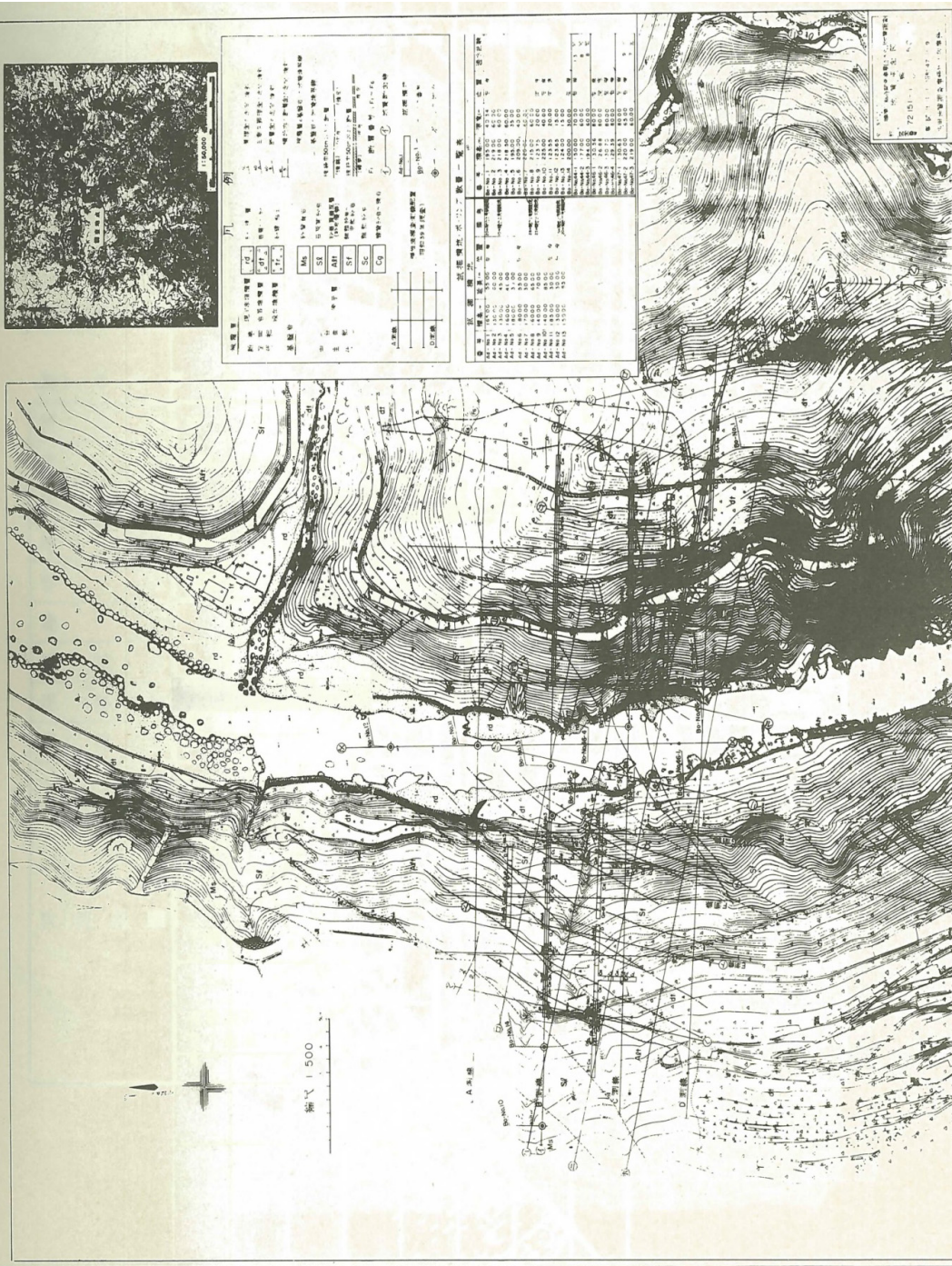
読み

マサキダム

所管

徳島県土整備部

附图一 勝浦川総合開発事業(正木ダム)地質調査地質平面図



様式一5 ダム基礎地質図

ダム番号 43603

ダム名 正木ダム

読み

マサキダム

所管 徳島県土整備部

