

様式－1

ダム諸元

1) ( 2012/12/14 現在)

2) ダム名: 大野ダム ( オオノ )		3) ダム番号: 42601	
4) 事業者: 京都府建設交通部		5) 地震計の管理者: 京都府建設交通部	
6) 水系名: 由良川		7) 河川名: 由良川	
8) 所在地: 京都府南丹市美山町檜原中野山48-5			
9) ダム中心位置:		[北緯] 35/15/43	[東経] 135/27/38
10) ダム型式: G		11) 目的: FP	
12) ダム軸右岸方向方位: N56° W			
13) 設計震度: 0.12		14) 竣工年月: 1961.11	
15) 最低基礎面標高(EL.m): 115.0	16) 天端標高(EL.m): 176.4	17) 堤高(m): 61.4	
18) 堤頂長(m): 305.0	19) 堰堤改良: 有(1978~1983年 クレストゲートの補強等)		
20) 法面勾配: [上流] 1 : 0.02			
[下流] 1 : 0.76			
21) 基礎地盤の地質年代: 古生代石炭紀~中生代ジュラ紀		22) 基礎岩盤の岩石類: 丹波層群 粘板岩・砂岩・チャート	
23) 基礎岩盤の速度層構造:			
・P波速度VP(km/s)		・S波速度VS(km/s)	
EL.180m 岩盤 5.0			
EL.150m 岩盤 4.2		無し	
EL.120m 岩盤 4.5			
昭和26年1月 日本物理探鉱株式会社			
24) 工事誌・工事記録の有無: 有		25) 図集の有無: 有	

26) 管理所・事務所名	京都府大野ダム事務所		
	TEL:	0771-75-0143	FAX: 0771-84-0239

様式-2 設置地震計の仕様

( 1 枚/全 1 枚 ) ( 2012/12/14 現在 )

(3)読み オオノ

(2)ダム名 大野ダム

(4)管理 京都府建設交通部

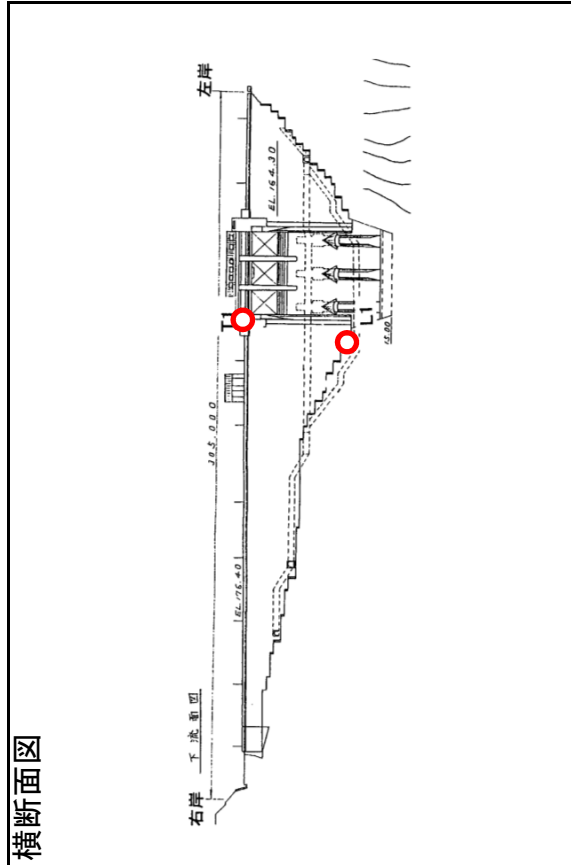
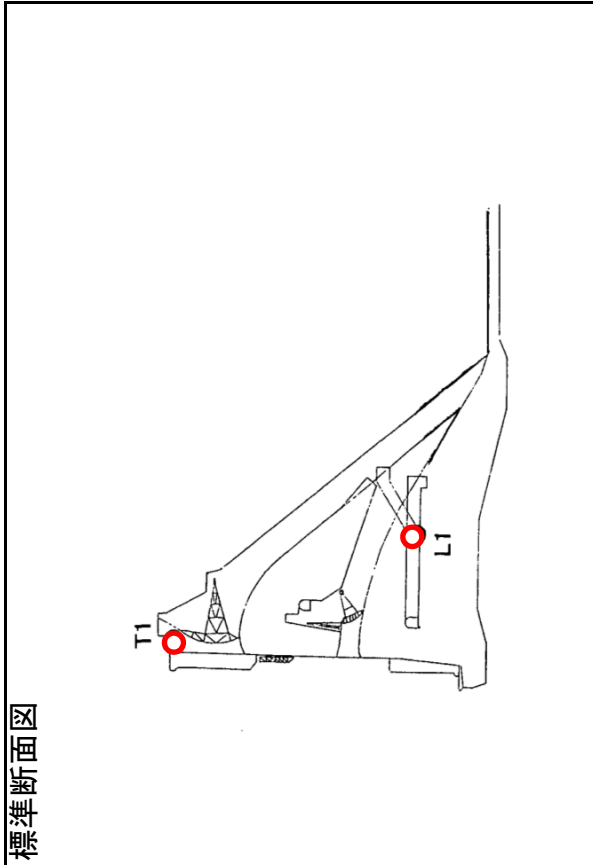
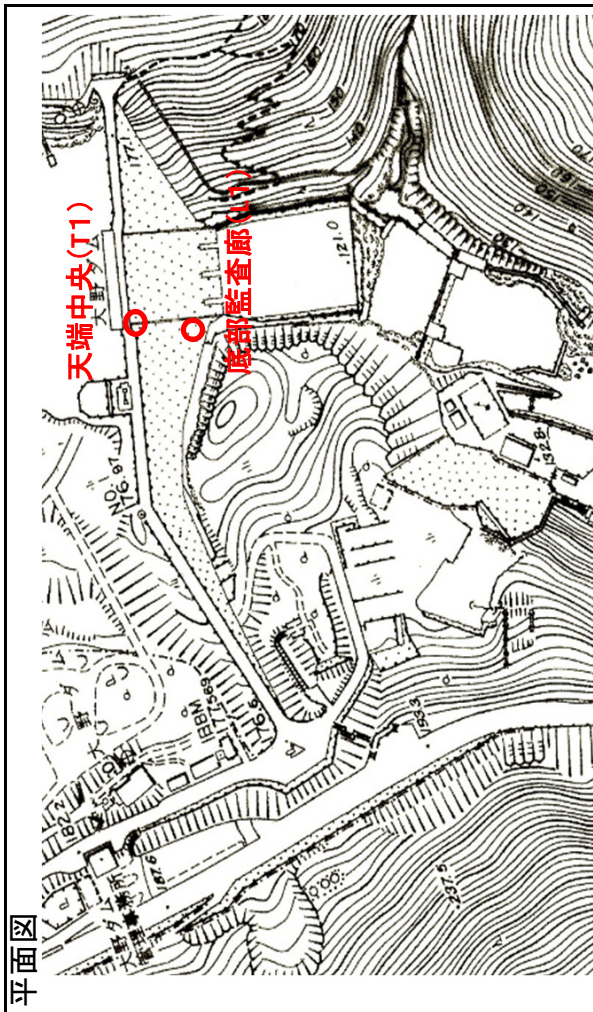
(6)起動値 5 gal

(5)起動方法 運動 底部監査廊

(7) 検出器設置場所	(8) 設置年月	(9) 撤去年月	(10) 設置標高 E.L (m)	(11) 設置位置 記号 (JCOLD 統一記号)	(12) 設置位置 記号 (各ダム地 震計記号)	(13) 検出器						(14) 波形記録装置					
						メーカー	機種	CH番号 (各地震計)	方向	方向角度 正(+)	メーカー	機種	記録形式	測定範囲	サンプリング周波数		
底部監査廊	2008.11		129.00	M1	L1	勝島製作所	SD240-3	2	上下流	下流 N146° W	AccuSEIS	Omni/3U	デジタル	2000Gal	100Hz		
								1	ダム軸	右岸 N56° W							
								3	鉛直	鉛直上方							
	天端中央	2008.11		176.00	T1	勝島製作所	SD240-3	5	上下流	下流 N146° W	AccuSEIS	Omni/3U	デジタル	2000Gal	100Hz		
								4	ダム軸	右岸 N56° W							
								6	鉛直	鉛直上方							
管理事務所	1997	2008.11	182.00	G1	リオン	PV-20JA	上下流	上下流	下流 N90° E	リオン	SM-23C						
							ダム軸	右岸 N0° E									
							鉛直	鉛直上方									
底部監査廊	1994	2008.11	129.00	L1	リオン	PV-21C	上下流	上下流	下流 N147° W	リオン	SM-12R	デジタル	2000gal	100Hz			
							ダム軸	右岸 N57° W									
							鉛直	鉛直上方									
天端中央	1994	2008.11	176.00	T1	リオン	PV-21C	上下流	上下流	下流 N147° W	リオン	SM-12R	デジタル	2000gal	100Hz			
							ダム軸	右岸 N57° W									
							鉛直	鉛直上方									

様式一3 ダム地震計設置位置図

ダム番号 42601 | ダム名 大野ダム | 読み 才才ノ | 所管 京都府建設交通部



様式一5 ダム基礎地質図

ダム番号 42601

ダム名 大野ダム

読み

オオノ

所管 京都府建設交通部

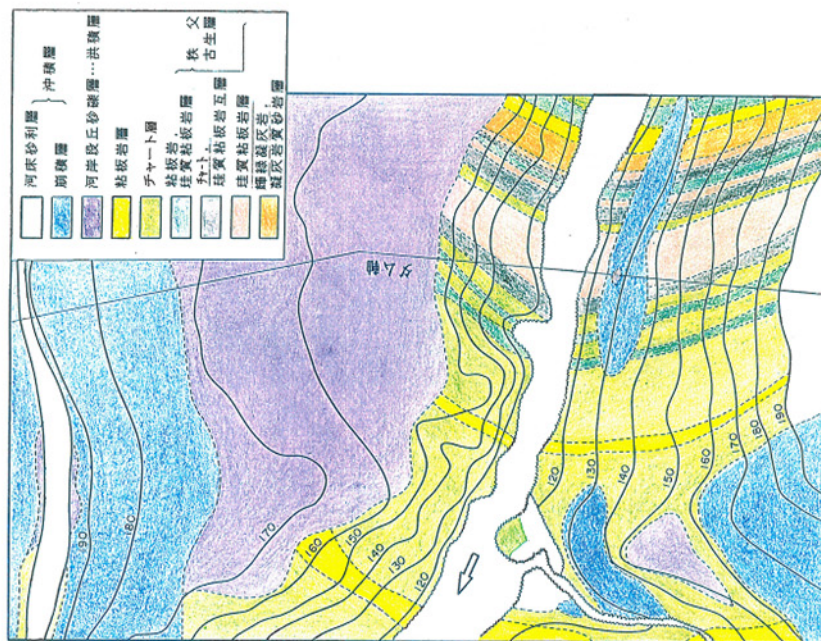


図-2.2.1 ダムサイト地質平面図  
(由長川大野環境調査報告書による。)

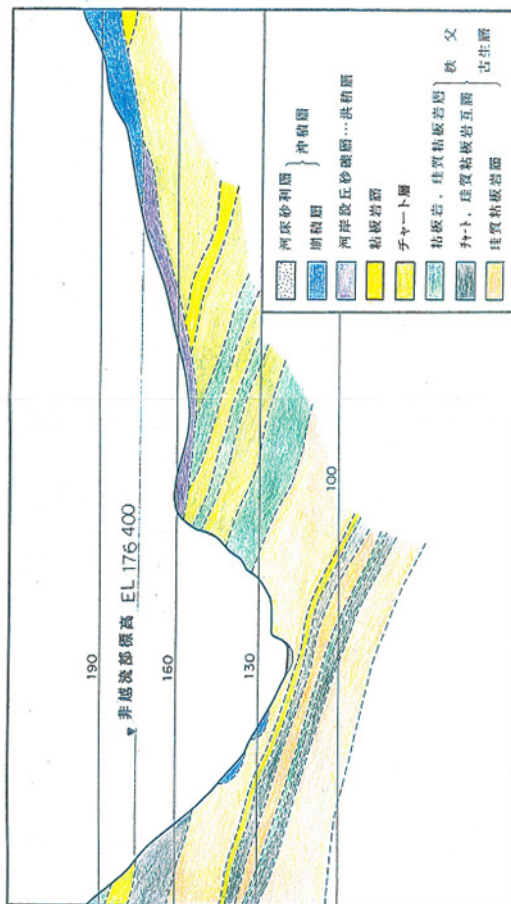


図-2.2.2 ダム軸地質断面図  
(由長川大野環境調査報告書による。)