

様式－1

ダム諸元

1) (2012/12/28 現在)

2) ダム名: 亀山ダム (カメヤマダム)		3) ダム番号: 41201	
4) 事業者: 千葉県県土整備部		5) 地震計の管理者: 千葉県県土整備部	
6) 水系名: 小櫃川		7) 河川名: 小櫃川	
8) 所在地: (左岸)千葉県君津市豊田旧野中字滝ノ上42番地 (右岸)千葉県君津市川俣旧川又字上ノ原9番地			
9) ダム中心位置: [北緯] 35/13/36 [東経] 140/05/20			
10) ダム型式: G		11) 目的: FNW	
12) ダム軸右岸方向方位: N110° E			
13) 設計震度: 0.15		14) 竣工年: 1980	
15) 最低基礎面標高(EL.m): 51.5		16) 天端標高(EL.m): 86.1	17) 堤高(m): 34.5
18) 堤頂長(m): 156		19) 堰堤改良: 有(1991~1992年 ダムコン 1997~1998年 テレメータ放流警報設備 2001~2006年 放流設備、電気設備)	
20) 法面勾配: [上流] 1 : 0.1 [下流] 1 : 0.8			
21) 基礎地盤の地質年代: 新第三紀 鮮新世		22) 基礎岩盤の岩石類: 上部泥岩優勢層 砂岩、泥岩	
23) 基礎岩盤の速度層構造:			
・P波速度VP(km/s)		・S波速度VS(km/s)	
無		無	
24) 工事誌・工事記録の有無: 有		25) 図集の有無: 有	

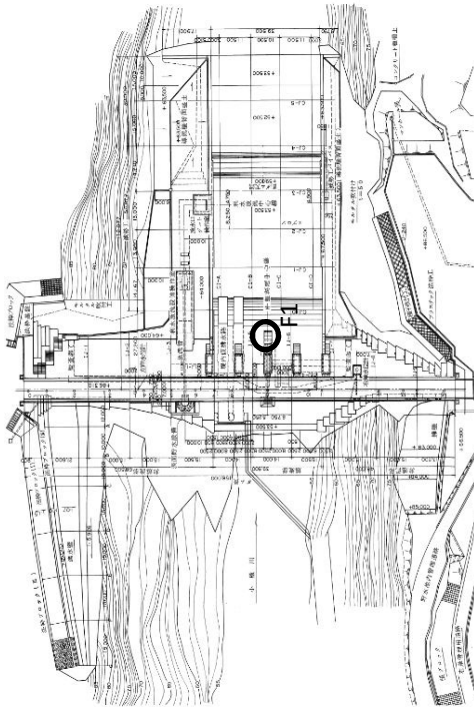
26) 管理所・事務所名		亀山・片倉ダム管理事務所	
TEL:		0439-39-2400	FAX: 0439-39-2887

様式-3 ダム地震計設置位置図

ダム番号 41201 | ダム名 亀山 | 読み カメヤマ | 所管 千葉県国土整備部

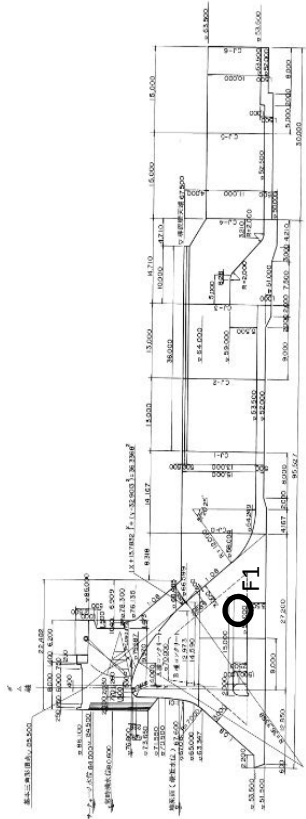
平面図

※地震計の設置位置を設置記号を付して明示



標準断面図

※地震計設置位置を設置記号を付して明示



写真等

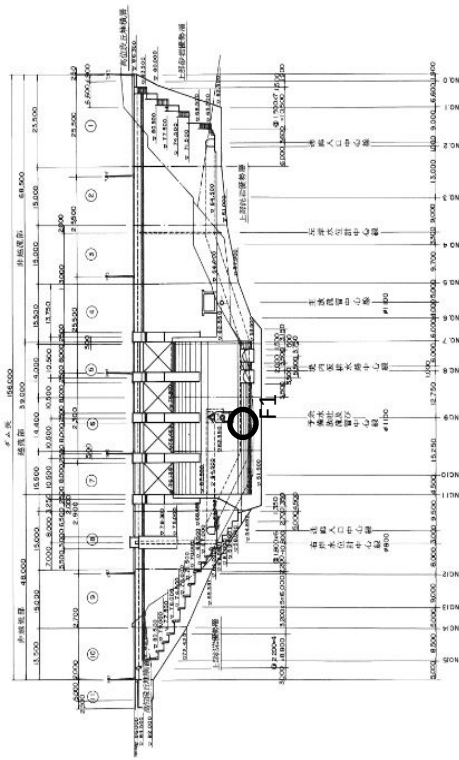
※地震計の設置位置を設置記号を付して明示



F1 底部監査廊

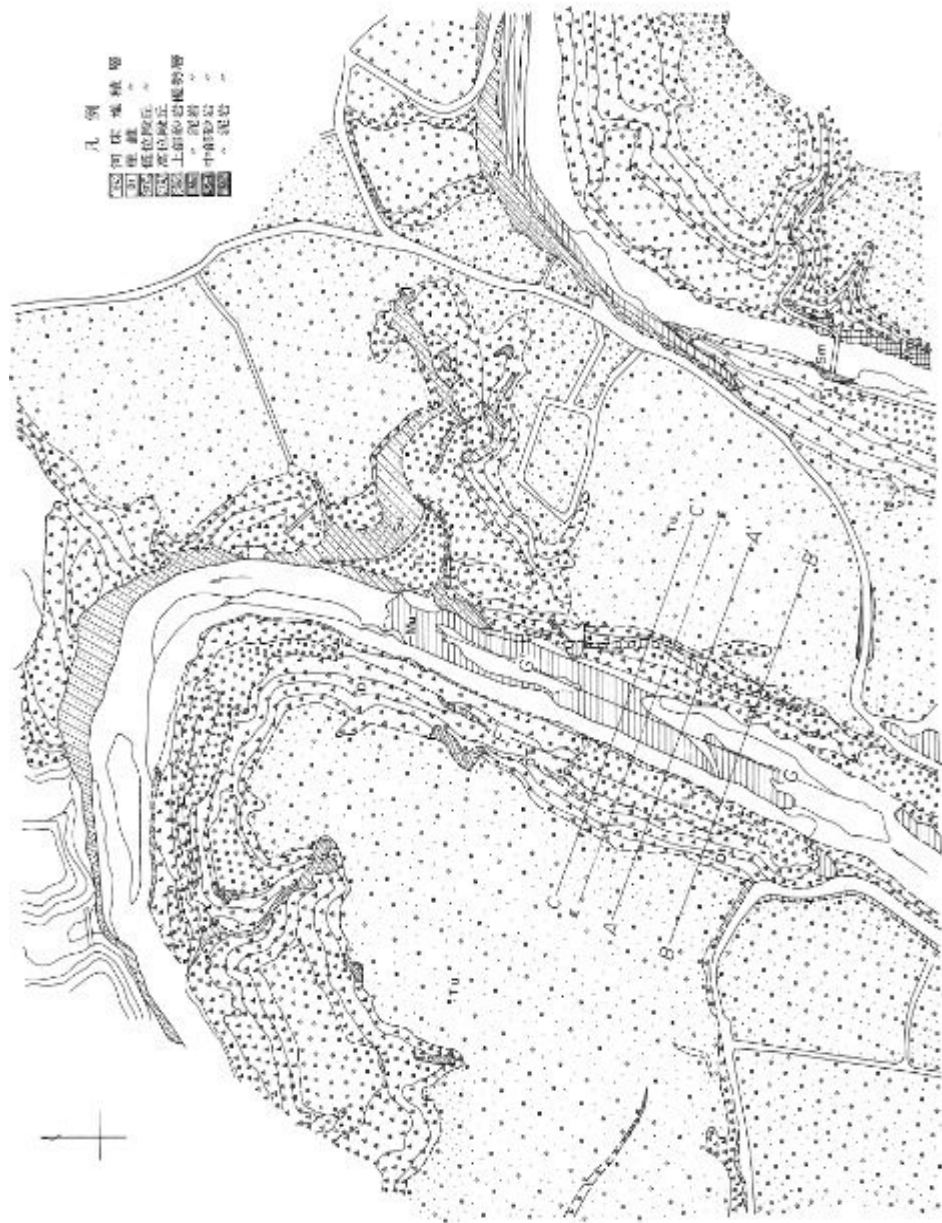
横断面図

※地震計設置位置を設置記号を付して明示



様式一5 ダム基礎地質図

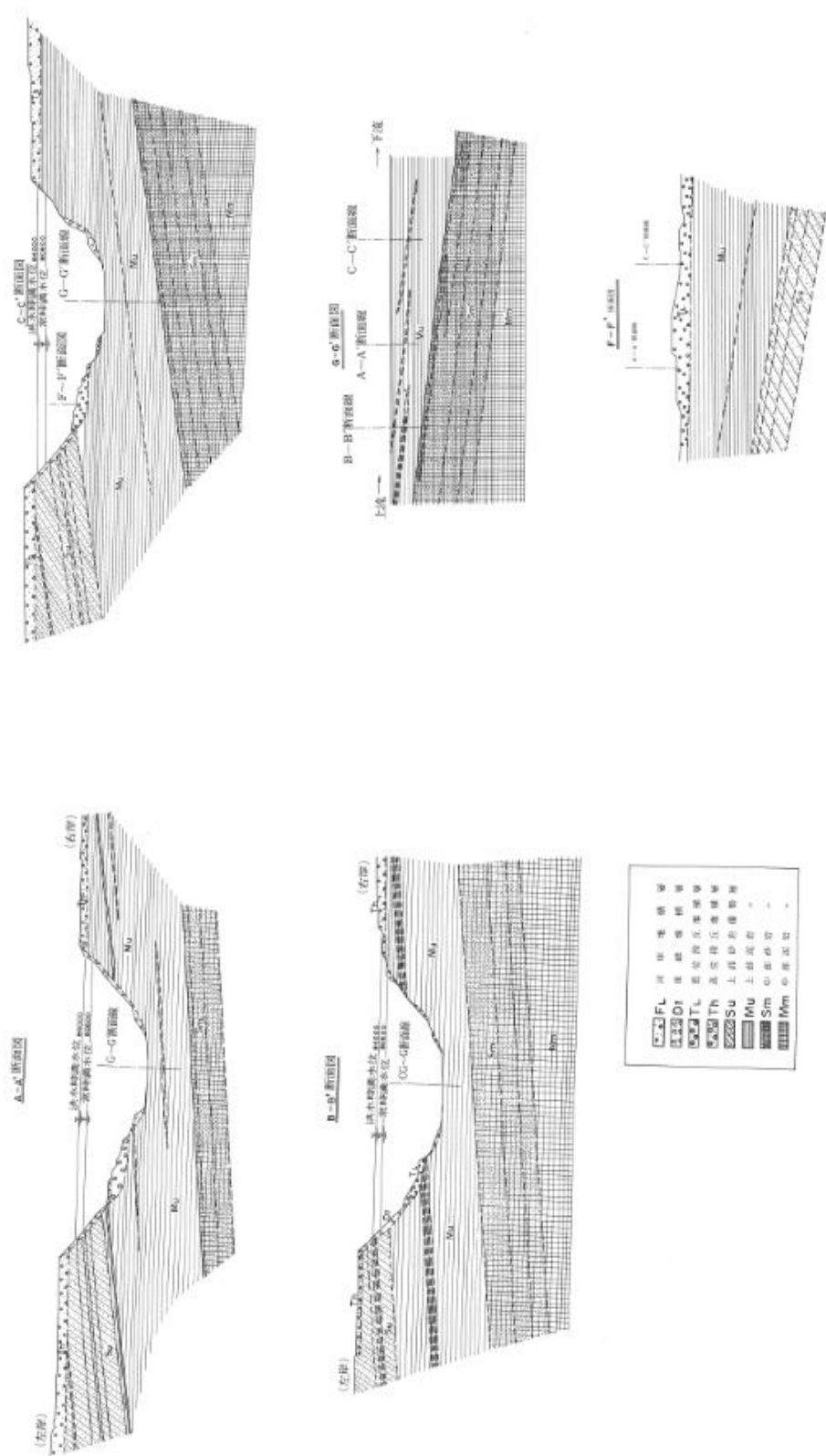
ダム番号 41201 | ダム名 亀山 | 読み カメヤマ | 所管 千葉県土整備部



地質平面図

様式一5 ダム基礎地質図

ダム番号 41201 | ダム名 亀山 | 読み カメヤマ | 所管 千葉県土整備部



地質断面図

様式－1

ダム諸元

1) (2012/12/28 現在)

2) ダム名: 高滝ダム (タカタキダム)		3) ダム番号: 41202	
4) 事業者: 千葉県県土整備部		5) 地震計の管理者: 千葉県県土整備部	
6) 水系名: 養老川		7) 河川名: 養老川	
8) 所在地: 千葉県市原市養老468			
9) ダム中心位置:		[北緯] 35/21/14	[東経] 140/08/51
10) ダム型式: G		11) 目的: FNW	
12) ダム軸右岸方向方位: N78° E			
13) 設計震度: 0.15		14) 竣工年: 1990.3	
15) 最低基礎面標高(EL.m): 18.00	16) 天端標高(EL.m): 42.50	17) 堤高(m): 24.5	
18) 堤頂長(m): 379.0	19) 堰堤改良: 有(2008~2011年 電気設備、ダム管理用制御処理設備改良)		
20) 法面勾配: [上流] 1 : 1.0			
[下流] 1 : 1.5			
21) 基礎地盤の地質年代: 第四紀洪積世		22) 基礎岩盤の岩石類: 笠森泥岩層	
23) 基礎岩盤の速度層構造:			
・P波速度VP(km/s) EL.25m 泥岩0.9		・S波速度VS(km/s) EL.25m 泥岩0.6	
24) 工事誌・工事記録の有無: 有		25) 図集の有無: 有	
26) 管理所・事務所名		高滝ダム管理事務所	
TEL:		0436-98-1411	FAX: 0436-98-1414

様式-2 設置地震計の仕様

(1枚/全 1枚) (1枚/全 1枚)

(2012/12/28 現在)

(3)読み タカタキ

(2)ダム名 高滝

(1)ダム番号 41202

(4)管理 千葉県土木整備部

(6)起動値 5 gal

(5)起動方法 単独

(7) 検出器設置場所	(8) 設置年月	(9) 撤去年月	(10) 設置標高 E.L (m)	(11) 設置位置 記号 (JCOLD 統一記号)	(12) 設置位置 記号 (各ダム地 震計記号)	(13) 検出器			(14) 波形状録装置				(21) 測定範囲	(22) サンプルレ ング周波数		
						メーカー	機種	CH番号 (各地震計)	方向	方向角度 正(+)	メーカー	機種			記録形式	
監査廊 (撤去)	1990.3	2010.11	21.50	M1	L1	勝島	SDA-203G		上下流 ダム軸 鉛直	下流 N12° W 右岸 N78° E 鉛直上方						
	1992	2010.11	42.50	T1	T1	勝島	SDA-203G		上下流 ダム軸 鉛直	下流 N12° W 右岸 N78° E 鉛直上方						
監査廊 (新設)	2010.11		21.50	M1	L1	リオン	LS-13DX	2	上下流 ダム軸 鉛直	下流 N12° W 右岸 N78° E 鉛直上方	リオン	SM-27	デジタル	±2000gal	100Hz	
天端右岸 (新設)	2010.11		42.50	T1	T1	リオン	LS-13DX	5	上下流 ダム軸 鉛直	下流 N12° W 右岸 N78° E 鉛直上方	リオン	SM-27	デジタル	±2000gal	100Hz	
								6								

様式一3 ダム地震計設置位置図

ダム番号 41202

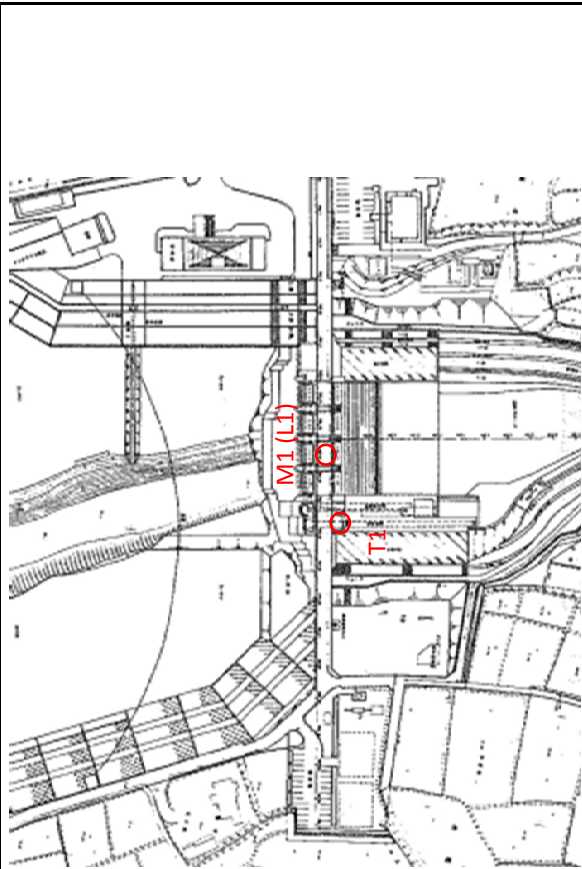
ダム名 高滝

読み

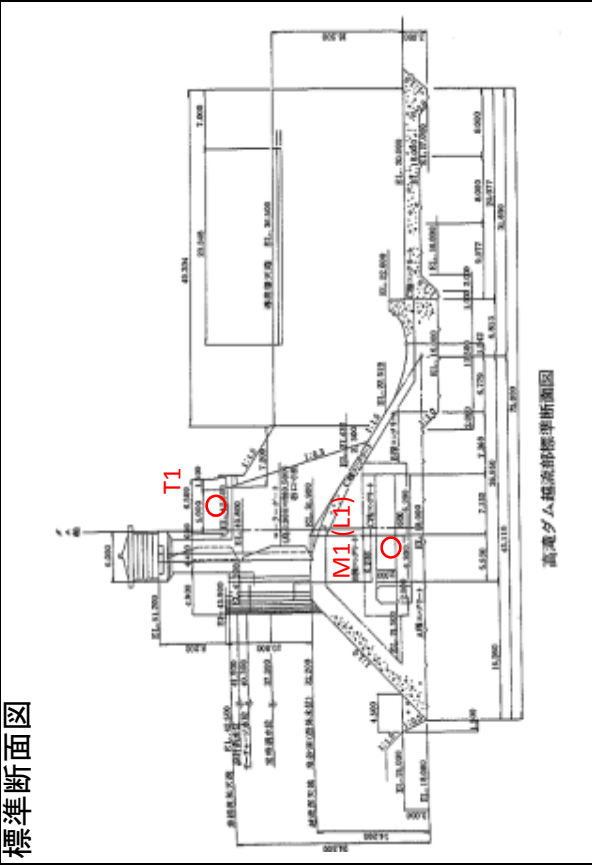
タカタキ

所管 千葉県国土整備部

平面図



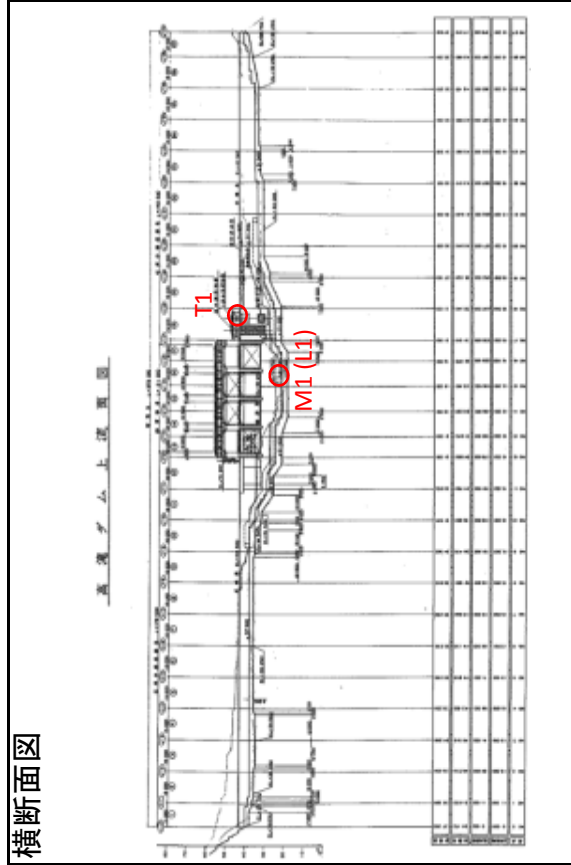
標準断面図



写真等



横断面図



様式－1

ダム諸元

1) (2012/12/27 現在)

2) ダム名: 矢那川ダム(ヤナガワダム)		3) ダム番号: 41203	
4) 事業者: 千葉県県土整備部		5) 地震計の管理者: 千葉県県土整備部	
6) 水系名: 矢那川		7) 河川名: 田高川	
8) 所在地: 千葉県木更津市矢那地先			
9) ダム中心位置: [北緯] 35/20/33 [東経] 139/59/20			
10) ダム型式: E		11) 目的: F.N	
12) ダム軸右岸方向方位: N9° W			
13) 設計震度: 0.2		14) 竣工年: 1997.2	
15) 最低基礎面標高(EL.m): 29.00		16) 天端標高(EL.m): 58.3	17) 堤高(m): 29.3
18) 堤頂長(m): 284.0		19) 堰堤改良: 無	
20) 法面勾配: [上流] 1 : 3.5 [下流] 48.0m以上1:3.3 48.0m以下1:5.4			
21) 基礎地盤の地質年代: 新生代第四紀洪積世		22) 基礎岩盤の岩石類: 砂・シルト系層 砂層 シルト層 礫混じり砂層	
23) 基礎岩盤の速度層構造:			
・P波速度VP(km/s)		・S波速度VS(km/s)	
無		無	
24) 工事誌・工事記録の有無: 有		25) 図集の有無: 有	
26) 管理所・事務所名 君津土木事務所 維持課 TEL: 0438-25-5136 FAX: 0438-25-0683			

様式-3 ダム地震計設置位置図

ダム番号 41203

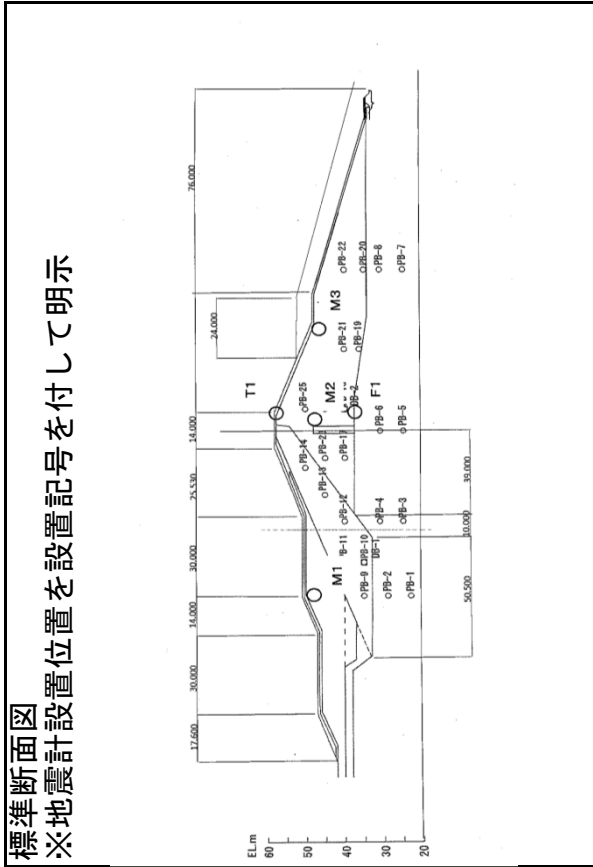
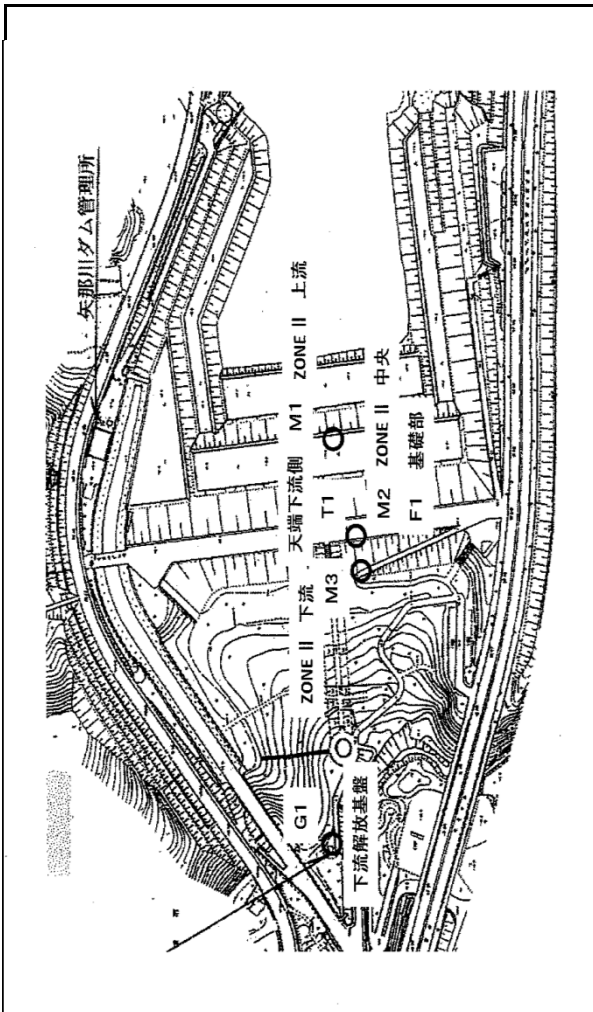
ダム名 矢那川ダム

読み

ヤナガワダム

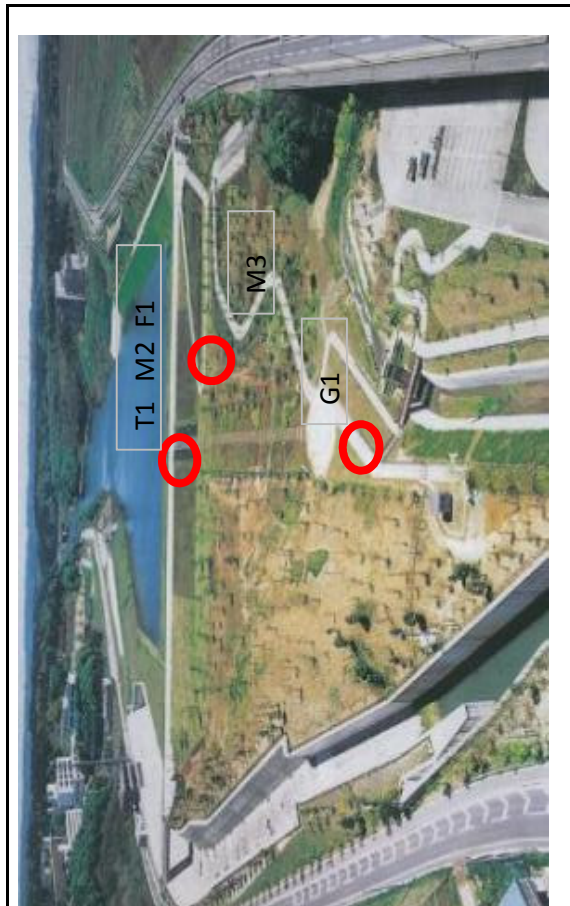
所管

千葉県土木部



標準断面図
※地震計設置位置を設置記号を付して明示

写真等
※地震



横断面図
※地震計設置位置を設置記号を付して明示

様式一5 ダム基礎地質図

ダム番号 41203 | ダム名 矢那川ダム | 読み ヤナガワダム | 所管 千葉県土木部



様式－1

ダム諸元

1) (2012/12/28 現在)

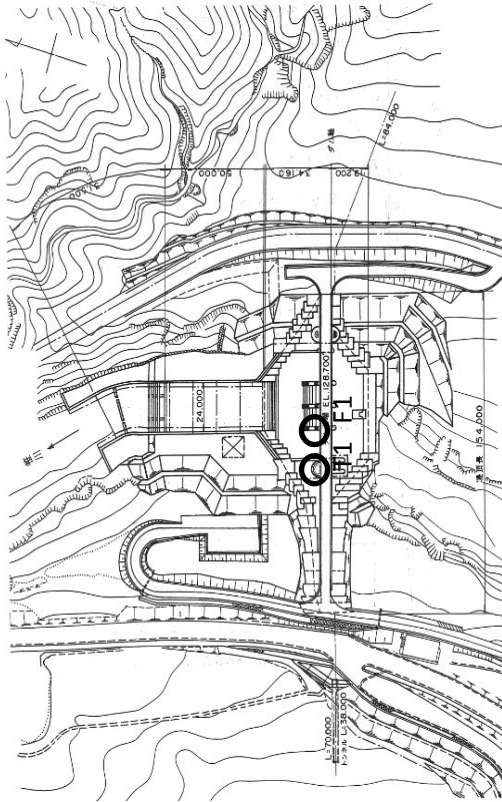
2) ダム名: 片倉ダム (カタクラダム)		3) ダム番号: 41204	
4) 事業者: 千葉県県土整備部		5) 地震計の管理者: 千葉県県土整備部	
6) 水系名: 小櫃川		7) 河川名: 笹川	
8) 所在地: (左岸)千葉県君津市大字笹字片倉地先 (右岸)千葉県君津市大字笹字川向地先			
9) ダム中心位置: [北緯] 35/12/01 [東経] 140/04/22			
10) ダム型式: G		11) 目的: FNW	
12) ダム軸右岸方向方位: N68° E			
13) 設計震度: 0.15		14) 竣工年: 2002	
15) 最低基礎面標高(EL.m): 86		16) 天端標高(EL.m): 128.7	17) 堤高(m): 42.7
18) 堤頂長(m): 154		19) 堰堤改良: 無	
20) 法面勾配: [上流] 1 : 0.8 [下流] 1 : 0.8			
21) 基礎地盤の地質年代: 新世代新第三紀中新世～鮮新世		22) 基礎岩盤の岩石類: 天津泥岩層 清澄砂岩層	
23) 基礎岩盤の速度層構造:			
・P波速度VP(km/s) 泥岩 最小値0.69km/s 最大値2.738km/s 平均値 2.309km/s 清澄砂岩 最小値0.691km/s 最大値2.198km/s 平均値1.567km/s		・S波速度VS(km/s) 泥岩 最小値0.81km/s 最大値1.633km/s 平均値1.268km/s 清澄砂岩 最小値0.416km/s 最大値1.265km/s 平均値0.891km/s	
24) 工事誌・工事記録の有無: 有		25) 図集の有無: 有	
26) 管理所・事務所名 亀山・片倉ダム管理事務所 TEL: 0439-39-2400 FAX: 0439-39-2887			

様式-3 ダム地震計設置位置図

ダム番号 41204 ダム名 片倉 読み カタクラ 所管 千葉県土整備部

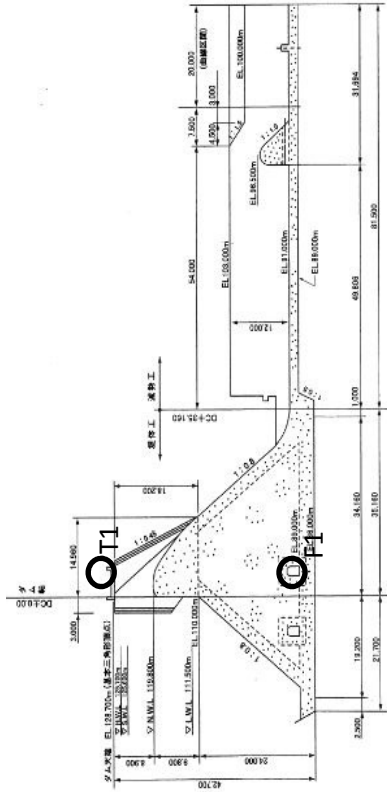
平面図

※地震計の設置位置を設置記号を付して明示



標準断面図

※地震計設置位置を設置記号を付して明示



写真等

※地震計の設置位置を設置記号を付して明示



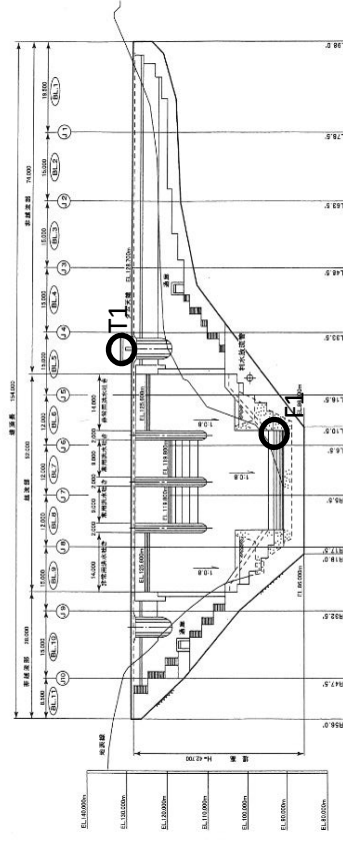
T1 ダム天端水位計室内



F1 底部監査廊

横断面図

※地震計設置位置を設置記号を付して明示



様式一5 ダム基礎地質図

ダム番号

41204

ダム名

片倉

読み

カタクラ

所管

千葉県土整備部

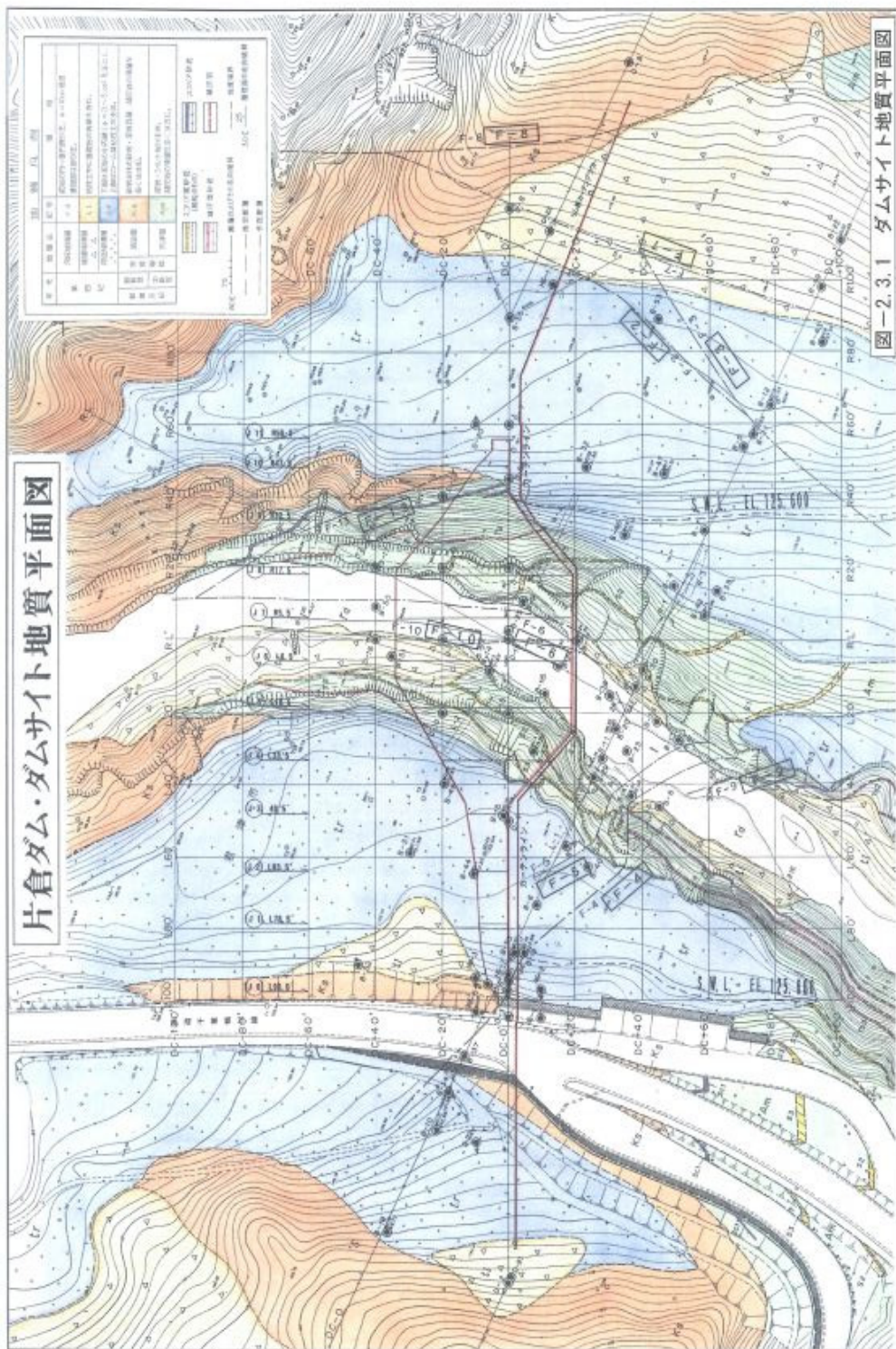


図-2.3.1 ダムサイト地質平面図

