

様式－1

ダム諸元

1) (2012/12/21 現在)

2) ダム名: 小泊ダム (コドマリダム)		3) ダム番号: 40202	
4) 事業者: 青森県県土整備部		5) 地震計の管理者: 青森県県土整備部	
6) 水系名: 小泊川(二級河川)		7) 河川名: 小泊川	
8) 所在地: 青森県北津軽郡中泊町大字小泊字成滝132			
9) ダム中心位置: [北緯] 41/07/36 [東経] 140/20/30			
10) ダム型式: G		11) 目的: FNW	
12) ダム軸右岸方向方位: N15° W			
13) 設計震度: 0.12		14) 竣工年: 1997	
15) 最低基礎面標高(EL.m): 46.00		16) 天端標高(EL.m): 79.50	17) 堤高(m): 33.5
18) 堤頂長(m): 121.5		19) 堰堤改良: 無	
20) 法面勾配: [上流] 1 : 0 [下流] 1 : 0.75			
21) 基礎地盤の地質年代: 新生代新第三紀中新世(前期)長根層		22) 基礎岩盤の岩石類: 凝灰質砂岩及び凝灰岩	
23) 基礎岩盤の速度層構造:			
・P波速度VP(km/s)		・S波速度VS(km/s)	
左岸:EL.46.0～50.0m Vp=2.0～2.3km/s		無	
EL.50.0～79.5m Vp=1.3～1.2km/s			
右岸:EL.46.0～60.0m Vp=1.3～1.1km/s			
24) 工事誌・工事記録の有無: 有		25) 図集の有無: 有	
26) 管理所・事務所名 西北地域県民局地域整備部			
TEL: 0173-35-2107 FAX: 0173-35-9114			

様式-2 設置地震計の仕様

(1) 枚/全 1枚/全 (2) 1枚/全 (3) 1枚/全 (4) 1枚/全 (5) 1枚/全 (6) 1枚/全 (7) 1枚/全 (8) 1枚/全 (9) 1枚/全 (10) 1枚/全 (11) 1枚/全 (12) 1枚/全 (13) 1枚/全 (14) 1枚/全 (15) 1枚/全 (16) 1枚/全 (17) 1枚/全 (18) 1枚/全 (19) 1枚/全 (20) 1枚/全 (21) 1枚/全 (22) 1枚/全

(3)読み コドマリダム

(2)ダム名 小泊ダム

(4)管理 青森県土木整備部

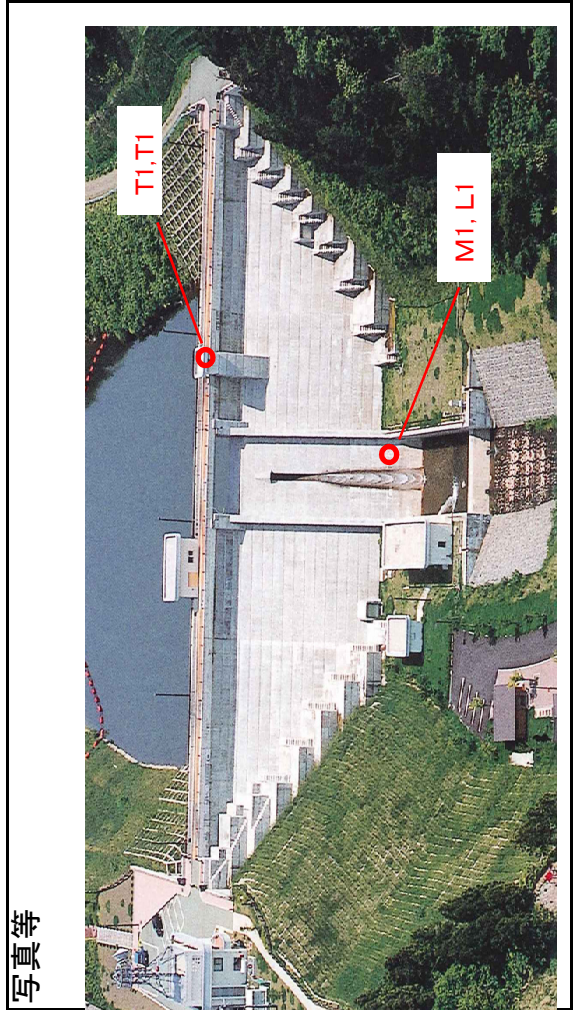
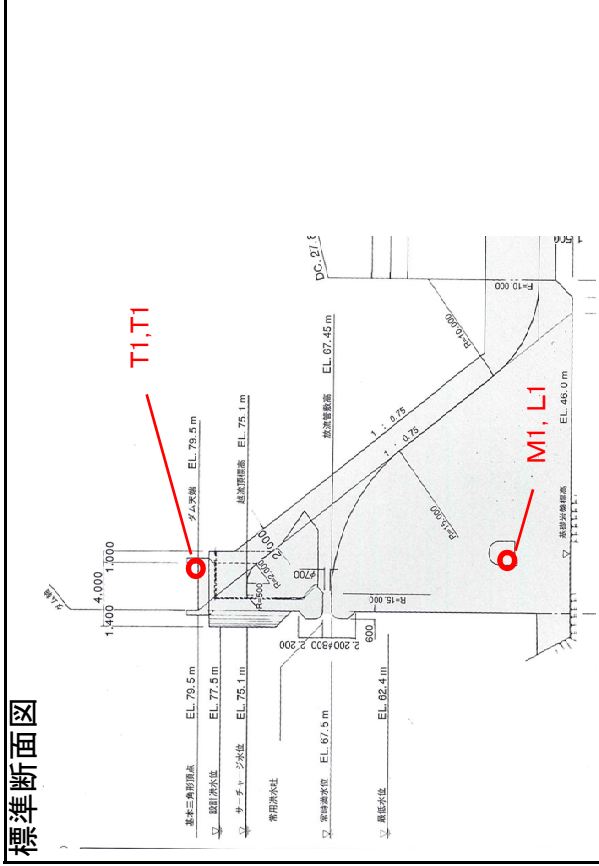
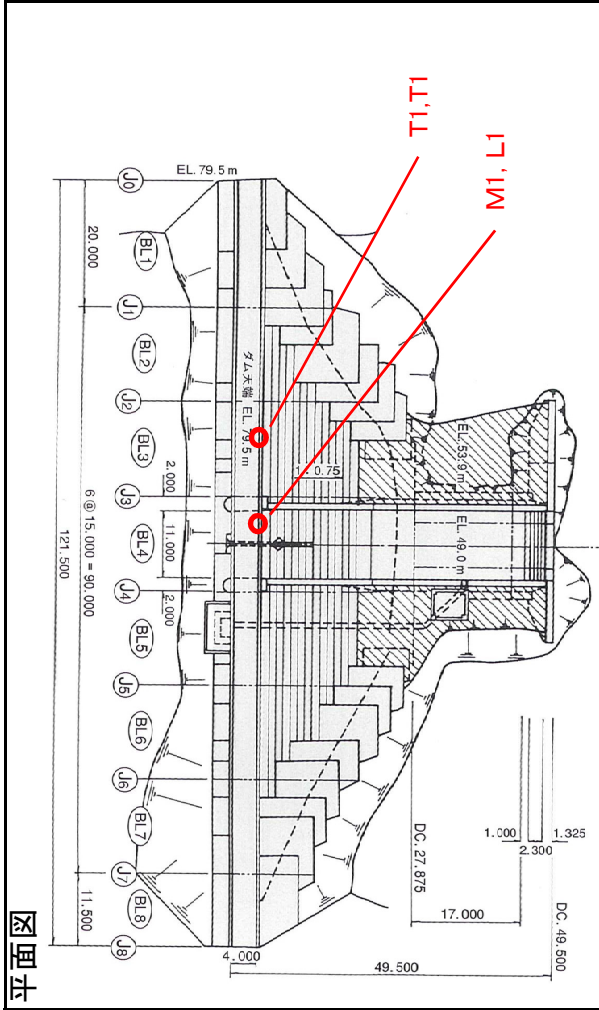
(6)起動値 2 gal

(5)起動方法 運動 通廊底部

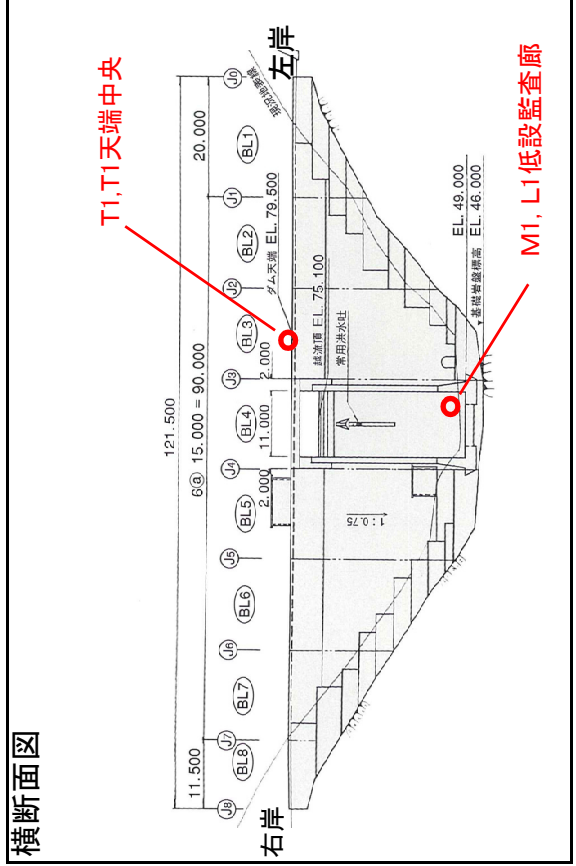
検出器設置場所	(7)	(8)	(9)	(10)	(11)	(12)	(13)			(14)			(15)			(16)			(17)			(18)			(19)			(20)			(21)			(22)		
							設置年月	撤去年月	設置標高 E.L. (m)	設置位置 記号 (JCOLD 統一記号)	設置位置 記号 (各ダム地 震計記号)	メーカー	機種	検出器			方向	方向角度 正(+)	メーカー	機種	記録形式	測定範囲	サンプリング 周波数	メーカー	機種	記録形式	測定範囲	サンプリング 周波数								
														CH番号 (各地震計)	方向	方向角度 正(+)																				
底設監査廊	1995	2011.1	記録装置のみ	52.00	M1	L1	勝島	SDA-240	4	上下流	下流	N105° W	勝島	DATOL-100	デジタル	1000Gal	100Hz																			
									5	ダム軸	右岸	N15° W																								
									6	鉛直	鉛直上方																									
天端中央	1995	2011.1	記録装置のみ	80.00	T1	T1	勝島	SDA-240	1	上下流	下流	N105° W	勝島	DATOL-100	デジタル	1000Gal	100Hz																			
									2	ダム軸	右岸	N15° W																								
									3	鉛直	鉛直上方																									
底設監査廊 (更新)	2011.1			52.00	M1	L1	勝島					勝島	AccuSEIS omni	デジタル	1000Gal	100Hz																				
天端中央 (更新)	2011.1			80.00	T1	T1	勝島					勝島	AccuSEIS omni	デジタル	1000Gal	100Hz																				

様式-3 ダム地震計設置位置図

ダム番号 40202 | ダム名 小泊ダム | 読み コドマリダム | 所管 青森県土整備部



写真等

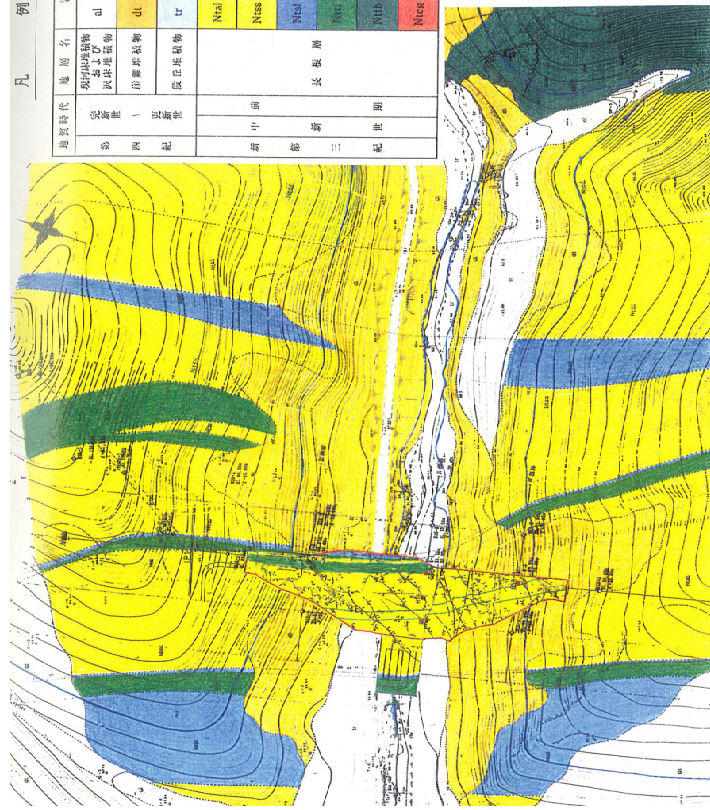


横断面図

様式一5 ダム基礎地質図

ダム番号 40202 | ダム名 小泊ダム | 読み コドマリダム | 所管 青森県土整備部

地質平面図

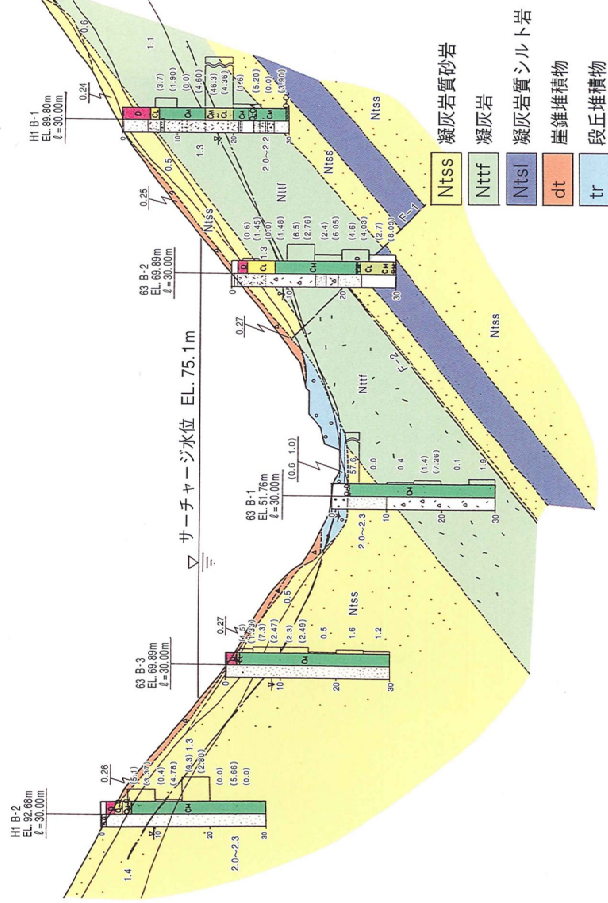


凡 例

地質時代	地層名	岩 相
第四紀	砂山堆積物 土砂堆積物	砂及砂礫
	沖積堆積物	礫、粘状土
第三紀	凝灰岩堆積物	dt
	段丘堆積物	tr
新 中 新 世	Ntss	凝灰質砂岩
	Ntss	凝灰質砂岩
新 中 新 世	Ntss	凝灰質砂岩
	Ntss	凝灰質砂岩
新 中 新 世	Ntss	凝灰質砂岩
	Ntss	凝灰質砂岩
新 中 新 世	Ntss	凝灰質砂岩
	Ntss	凝灰質砂岩
新 中 新 世	Ntss	凝灰質砂岩
	Ntss	凝灰質砂岩

図一1.4.2 地質平面図

ダムサイト地質断面図



様式－1

ダム諸元

1) (2013/1/10 現在)

2) ダム名: 下湯ダム (シモユダム)		3) ダム番号: 40203	
4) 事業者: 青森県県土整備部		5) 地震計の管理者: 青森県県土整備部	
6) 水系名: 堤川		7) 河川名: 堤川	
8) 所在地: 青森県青森市大字荒川字横倉1			
9) ダム中心位置:		[北緯] 40/41/21	[東経] 140/46/55
10) ダム型式: R		11) 目的: FNW	
12) ダム軸右岸方向方位: N082° W			
13) 設計震度: 0.15		14) 竣工年: 1989	
15) 最低基礎面標高(EL.m): 218.0	16) 天端標高(EL.m): 288.0	17) 堤高(m): 70.0	
18) 堤頂長(m): 783.5	19) 堰堤改良: 有(2001～2002年 テレメータ放流警報設備、受電・管理用発電設備更新)		
20) 法面勾配: [上流] 本ダム 1:2.9 副ダム 1:3.0 [下流] 本ダム 1:2.1 副ダム 1:1.8			
21) 基礎地盤の地質年代: 新生代新第三紀中新世		22) 基礎岩盤の岩石類: 凝灰瓦礫岩(孔質部)、凝灰瓦礫岩(火山ガラス部)、頁岩	
23) 基礎岩盤の速度層構造:			
・P波速度VP(km/s)		・S波速度VS(km/s)	
右岸洪水吐屋根の表層40m 1.6～1.8km/s、凝灰角礫岩の風化の弱い割れ目少ない部分 2.8～3.2km/s (屈折波法弾性波探査結果による)		無	
24) 工事誌・工事記録の有無: 有		25) 図集の有無: 有	
26) 管理所・事務所名 東青地域県民局地域整備部駒込ダム建設所 TEL: 017-777-3812 FAX: 017-777-4064			

様式一2 設置地震計の仕様

(1 枚/全 1 枚)

(2013/1/10 現在)

(3)読み シミュダム

(2)ダム名 下湯ダム

(4)管理 青森県土木整備部

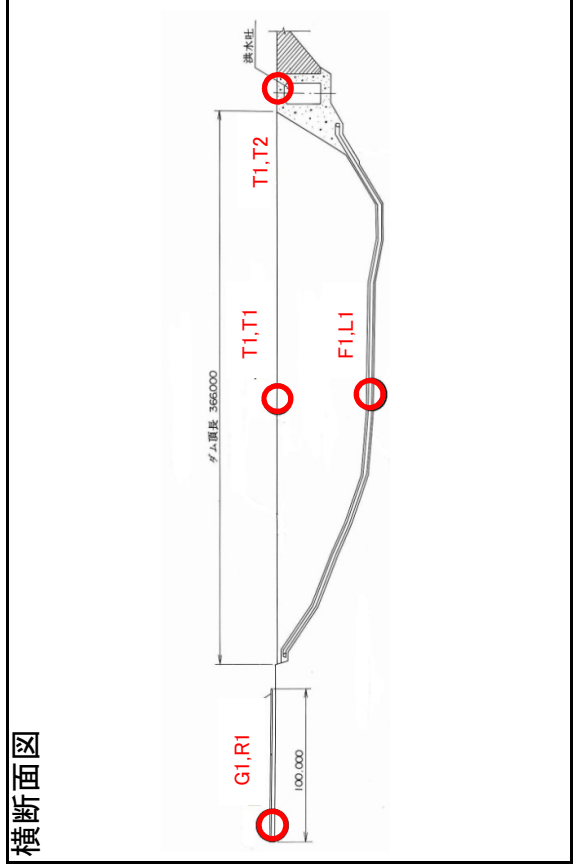
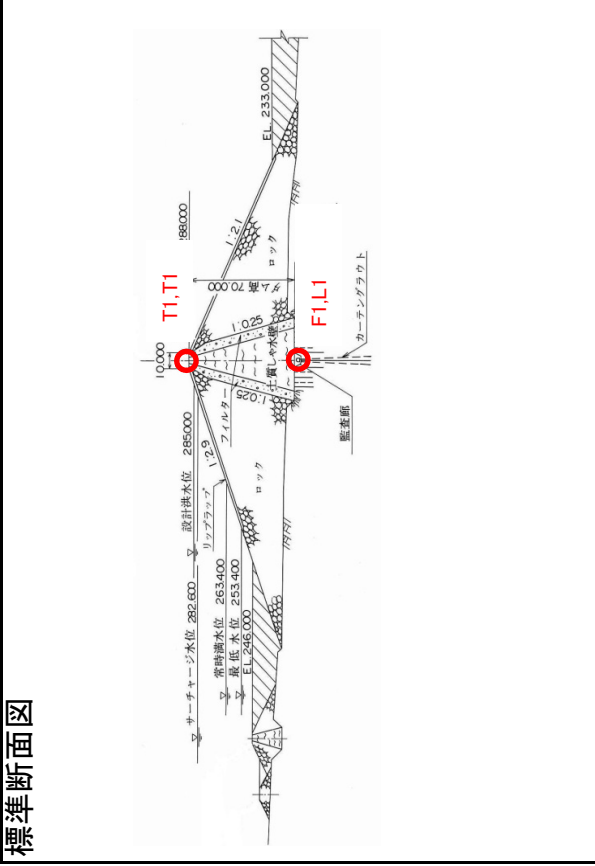
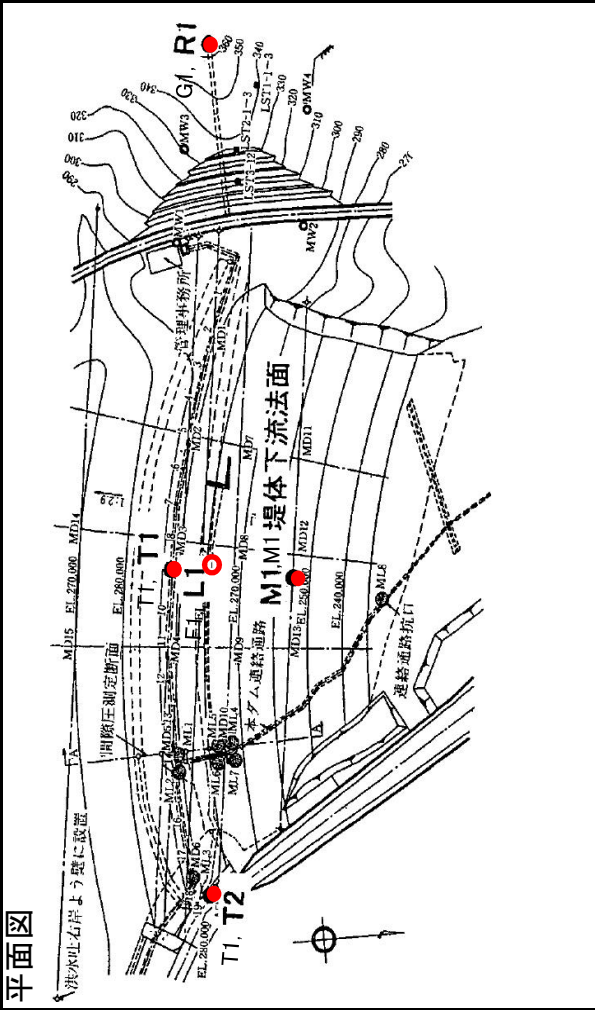
(6)起動値 0.1 gal

(5)起動方法 連動 底設監査廊、左岸リムトンネル

(7) 検出器設置場所	(8) 設置年月	(9) 撤去年月	(10) 設置標高 E.L.(m)	(11) 設置位置 記号 (JCOLD 統一記号)	(12) 設置位置 記号 (各ダム地 震計記号)	(13) 検出器					(14) 波形状記録装置				
						メーカー	機種	OH番号 (各地震計)	方向	方向角度 正(+)	メーカー	機種	記録形式	測定範囲	サンプリング 周波数
底設監査廊	1987	2012.3	222.50	F1	L1	勝島	SDA-203	1	上下流	下流 N10° E	勝島	DATOL-816	デジタル	1000Gal	100Hz
								2	ダム軸	右岸 N100° E					
								3	鉛直	鉛直上方					
	1987			255.50	M1	勝島	SDA-203	4	上下流	下流 N10° E	勝島	DATOL-816	デジタル	1000Gal	100Hz
								5	ダム軸	右岸 N100° E					
								6	鉛直	鉛直上方					
	1987	2009.3		290.00	G1	勝島	SDA-203	7	上下流	下流 N10° E	勝島	DATOL-816	デジタル	1000Gal	100Hz
								8	ダム軸	右岸 N100° E					
								9	鉛直	鉛直上方					
	1987	2009.9		288.40	T1	勝島	SDA-203	10	上下流	下流 N10° E	勝島	DATOL-816	デジタル	1000Gal	100Hz
								11	ダム軸	右岸 N100° E					
								12	鉛直	鉛直上方					
	1987	2009.9		288.30	T1	勝島	SDA-203	13	南北	下流 N10° E	勝島	DATOL-816	デジタル	1000Gal	100Hz
								14	東西	右岸 N100° E					
								15	鉛直	鉛直上方					
底設監査廊	2012.3		222.50	F1	L1	勝島	SD-240G	1	上下流	下流 N10° E	勝島	DATOL-100	デジタル	2000Gal	100Hz
								2	ダム軸	右岸 N100° E					
								3	鉛直	鉛直上方					
堤体下流法面 (H21より箇所数削減により観測停止)	1987		255.50	M1											
左岸リムトンネル	2009.3		290.00	G1	勝島	SD-240G	SD-240G	7	上下流	下流 N10° E	勝島	DATOL-100	デジタル	2000Gal	100Hz
								8	ダム軸	右岸 N100° E					
								9	鉛直	鉛直上方					
天端	2009.9		288.40	T1	勝島	SD-240G	SD-240G	10	上下流	下流 N10° E	勝島	DATOL-100	デジタル	2000Gal	100Hz
								11	ダム軸	右岸 N100° E					
								12	鉛直	鉛直上方					
洪水吐天端	2009.9		288.30	T1	勝島	SD-240G	SD-240G	13	南北	下流 N10° E	勝島	DATOL-100	デジタル	2000Gal	100Hz
								14	東西	右岸 N100° E					
								15	鉛直	鉛直上方					

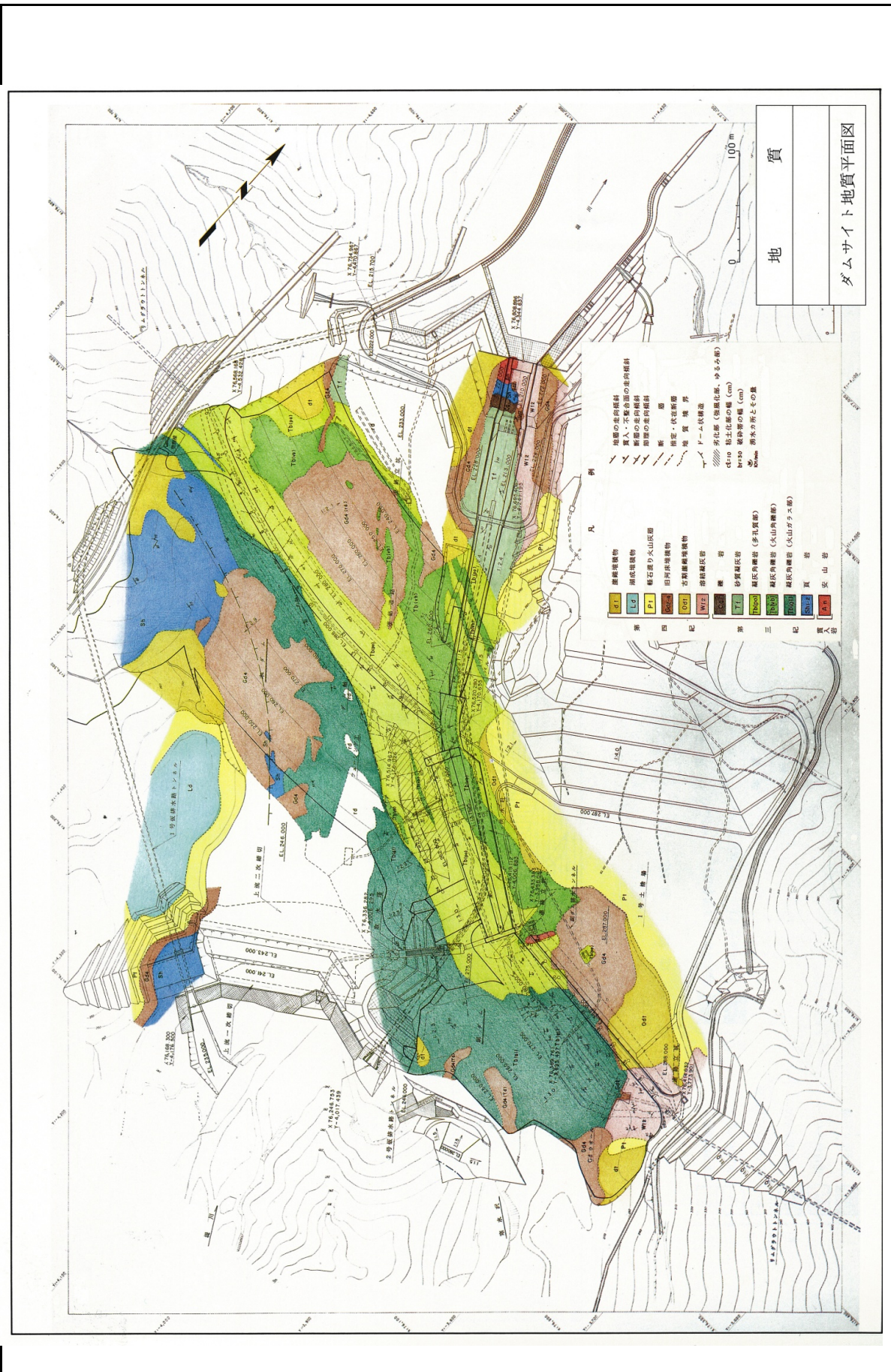
様式一3 ダム地震計設置位置図

ダム番号 40203 ダム名 下湯ダム 読み シモユダム 所管 青森県土木整備部



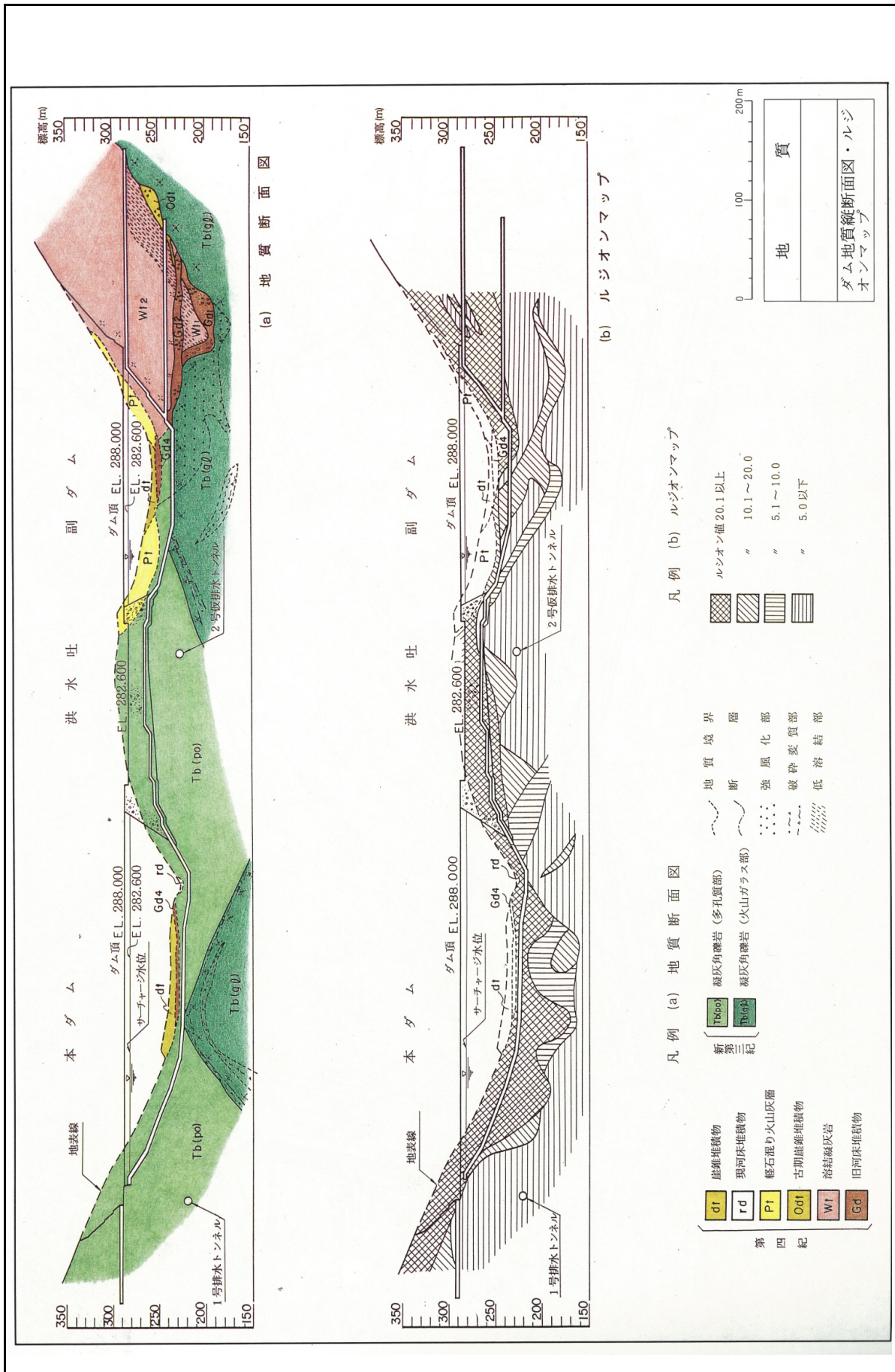
様式一5 ダム基礎地質図

ダム番号 40203 | ダム名 下湯ダム | 読み シモダム | 所管 青森県土整備部



様式一5 ダム基礎地質図

ダム番号 40203 | ダム名 下湯ダム | 読み シモユダム | 所管 青森県土整備部



様式－1

ダム諸元

1) (2013/1/10 現在)

2) ダム名: 遠部ダム (トオベダム)		3) ダム番号: 40204	
4) 事業者: 青森県県土整備部		5) 地震計の管理者: 青森県県土整備部	
6) 水系名: 岩木川		7) 河川名: 遠部沢	
8) 所在地: 青森県平川市碓ヶ関西碓ヶ関山国有林地内			
9) ダム中心位置:		[北緯] 40/25/32	[東経] 140/39/15
10) ダム型式: G		11) 目的: F	
12) ダム軸右岸方向方位: N27° W			
13) 設計震度: 0.12		14) 竣工年: 1975	
15) 最低基礎面標高(EL.m): 192.0		16) 天端標高(EL.m): 235.0	17) 堤高(m): 43.0
18) 堤頂長(m): 158.0		19) 堰堤改良: 有(2005～2009年 ゲートレス化)	
20) 法面勾配: [上流] 1 : 0.8			
[下流] 1 : 0.8			
21) 基礎地盤の地質年代: 新生代第三紀中新世		22) 基礎岩盤の岩石類: スピライト質玄武岩、凝灰瓦礫岩	
23) 基礎岩盤の速度層構造:			
・P波速度VP(km/s)		・S波速度VS(km/s)	
左岸:(玄武岩)3.8～4.0km/s		無	
河床:(玄武岩/凝灰角礫岩)2.8～3.0km/s			
右岸:(凝灰角礫岩)2.0km/s			
掘削ELとの関係は不詳			
24) 工事誌・工事記録の有無: 有		25) 図集の有無: 有	
26) 管理所・事務所名 中南地域県民局地域整備部			
TEL: 0172-34-1283 FAX: 0172-36-5360			

様式一2 設置地震計の仕様

(1 枚/全 1 枚)

(2013/1/10 現在)

(3)読み トオベダム

(2)ダム名 遠部ダム

(1)ダム番号 40204

(4)管理 青森県土木整備部

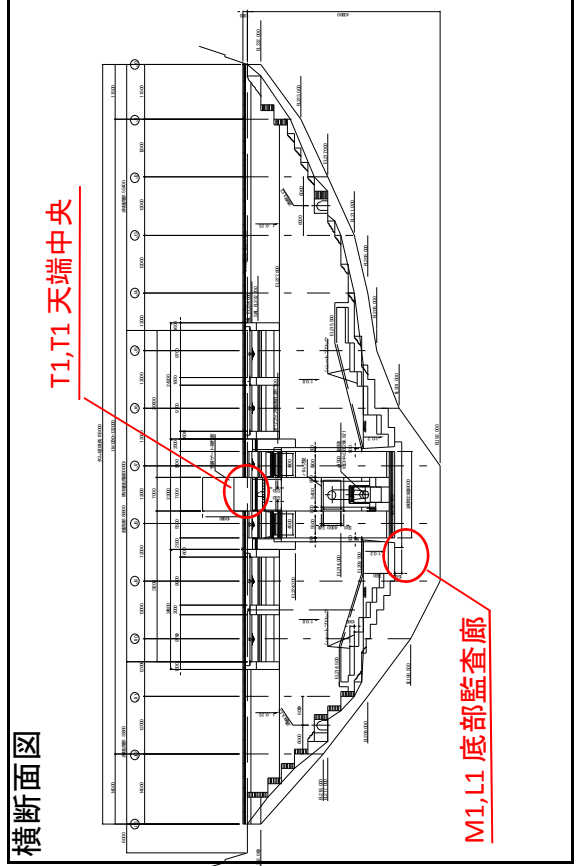
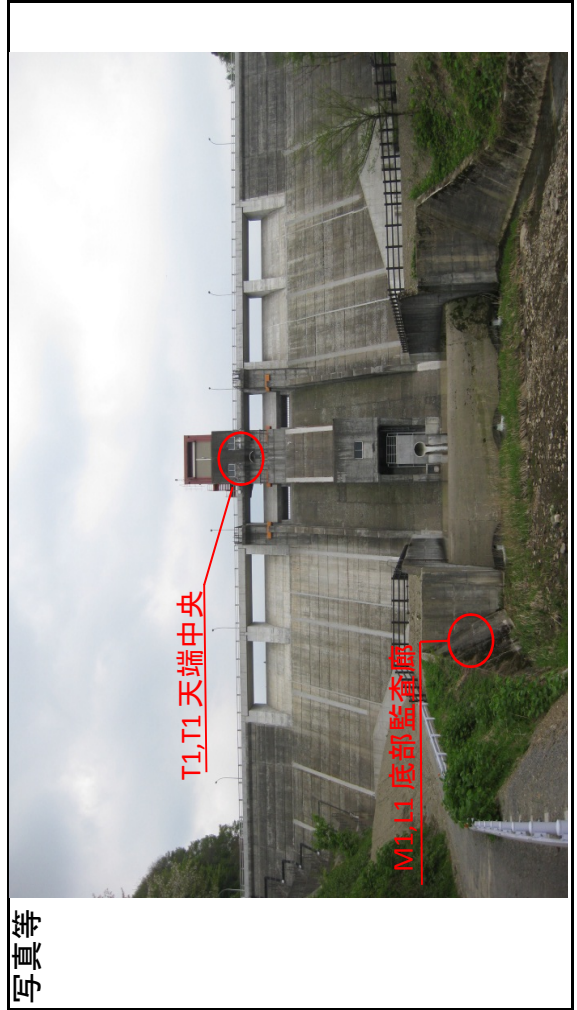
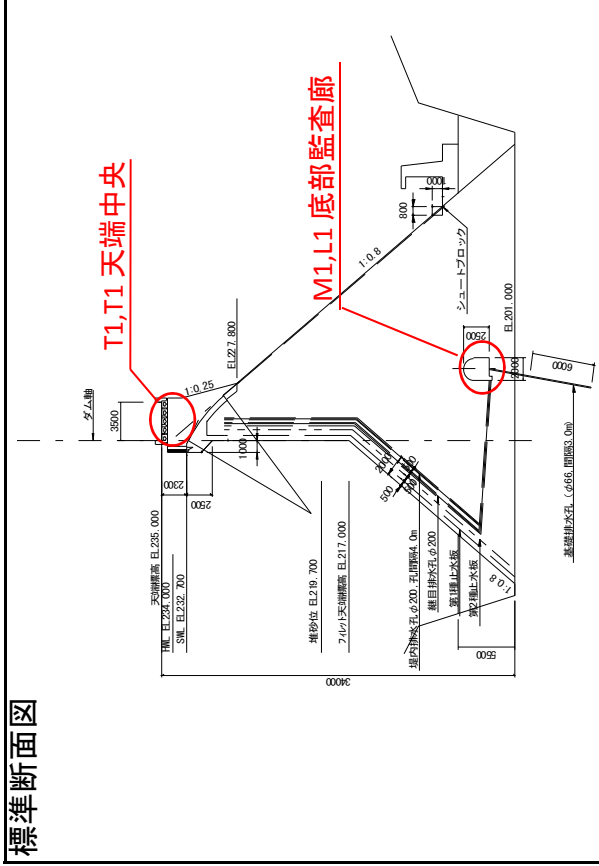
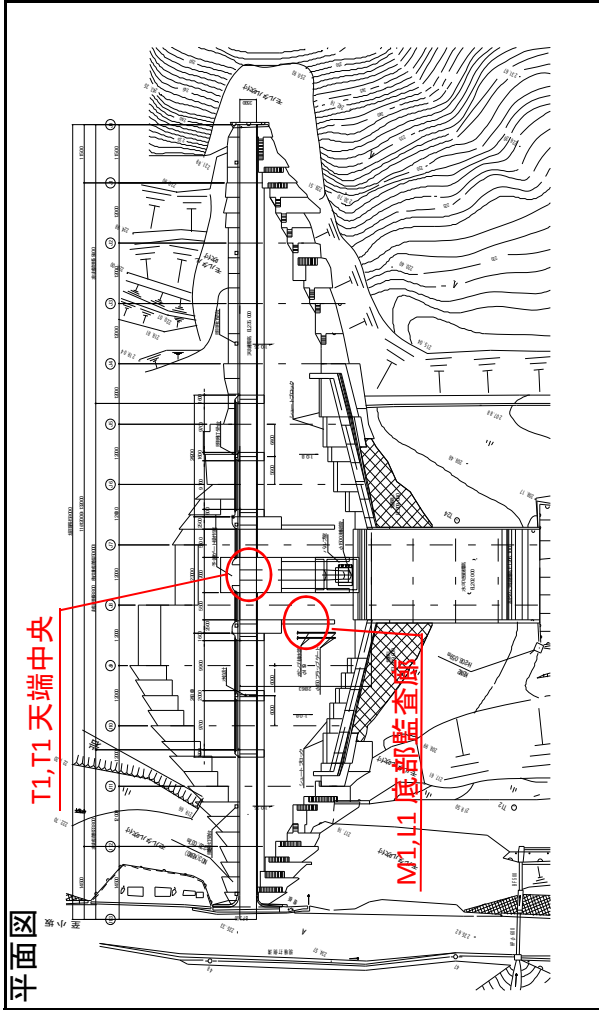
(6)起動値 2 gal

(5)起動方法 連動 下段監査廊

(7)	(8)	(9)	(10)	(11)	(12)	(13)	(14)	(15)	(16)	(17)	(18)			(19)			(20)		(21)	(22)								
											メーカー	機種	OH番号 (各地震計)	方向	方向角度 正(+)	メーカー	機種	記録形式			測定範囲	サンプリング 周波数						
底部監査廊	1994		196.00	M1	L1	勝島	SDA-240	4	上下流	下流 N55° W	勝島	DATOL-100	デジタル	1000Gal	100Hz													
								5	ダム軸	右岸 N35° W																		
								6	鉛直	鉛直上方																		
								天端中央	1994							235.00	T1	T1	勝島	SDA-240	1	上下流	下流 N55° W	勝島	DATOL-100	デジタル	1000Gal	100Hz
																					2	ダム軸	右岸 N35° W					
																					3	鉛直	鉛直上方					

様式-3 ダム地震計設置位置図

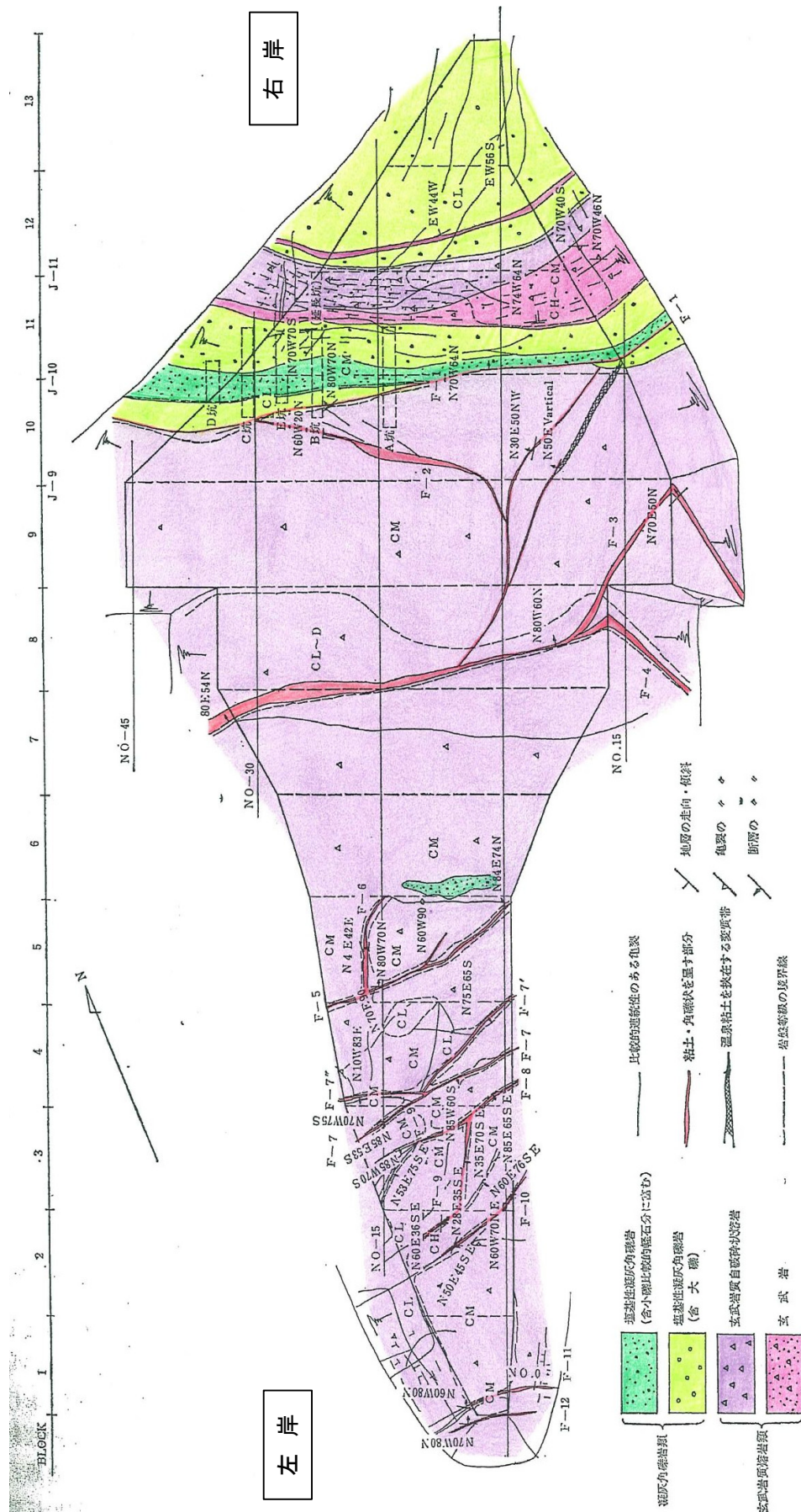
ダム番号 40204 | ダム名 遠部ダム | 読み 所管 トオバダム | 青森県土整備部



様式一5 ダム基礎地質図

ダム番号 40204 | ダム名 遠部ダム | 読み トオベダム | 所管 青森県土整備部

ダム基礎地質図(平面図)



様式－1

ダム諸元

1) (2013/1/10 現在)

2) ダム名: 久吉ダム (ヒサヨシダム)		3) ダム番号: 40205	
4) 事業者: 青森県県土整備部		5) 地震計の管理者: 青森県県土整備部	
6) 水系名: 岩木川		7) 河川名: 津刈川	
8) 所在地: 青森県平川市碓ヶ関東碓ヶ関山地内			
9) ダム中心位置:		[北緯] 40/28/57	[東経] 140/37/31
10) ダム型式: G		11) 目的: FNW	
12) ダム軸右岸方向方位: N27° W			
13) 設計震度: 0.12		14) 竣工年: 1994	
15) 最低基礎面標高(EL.m): 238.0	16) 天端標高(EL.m): 295.0	17) 堤高(m): 57.0	
18) 堤頂長(m): 317.0		19) 堰堤改良: 無	
20) 法面勾配: [上流] 1 : 0.8			
[下流] 1 : 0.6			
21) 基礎地盤の地質年代: 新生代第三紀中新世 遠部層		22) 基礎岩盤の岩石類: 火山礫凝灰岩、石英安山岩質凝灰岩	
23) 基礎岩盤の速度層構造:			
・P波速度VP(km/s)		・S波速度VS(km/s)	
2.0~2.8km/s 掘削ELとの関係は不詳			
24) 工事誌・工事記録の有無: 有		25) 図集の有無: 有	
26) 管理所・事務所名 中南地域県民局地域整備部			
TEL: 0172-34-1283 FAX: 0172-36-5360			

様式一2 設置地震計の仕様

(1 枚 / 全 1 枚)

(2013/1/10 現在)

(3)読み ヒサヨシダム

(2)ダム名 久吉ダム

(4)管理 青森県土木整備部

(6)起動値 2 gal

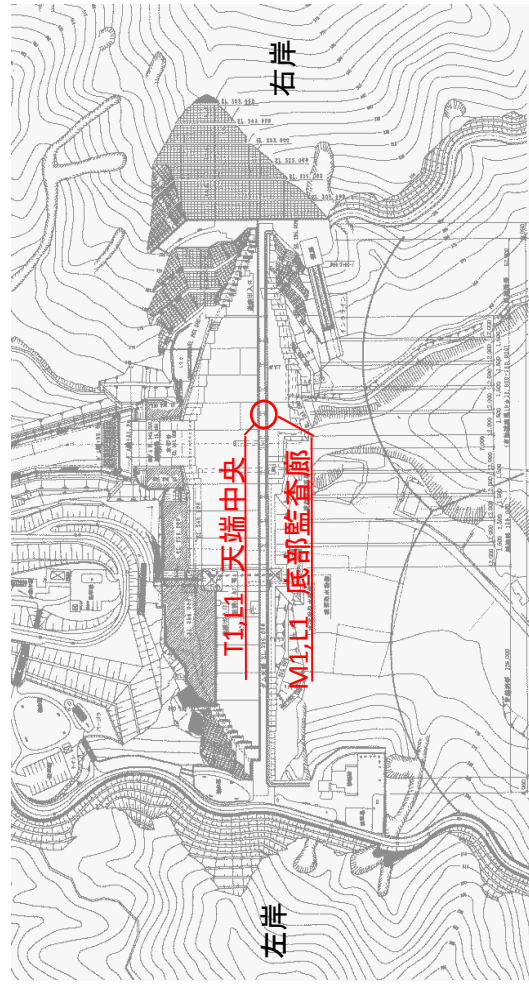
(5)起動方法 連動 底部監査廊

(7) 検出器設置場所	(8) 設置年月	(9) 撤去年月	(10) 設置標高 E.L (m)	(11) 設置位置記号 (JCOLD統一記号)	(12) 設置位置記号 (各ダム地震計記号)	(13) 検出器			(14) 機種	(15) OH番号 (各地震計)	(16) 方向	(17) 方向角度 正(+)	(18) メーカー	(19) 機種	(20) 波形記録装置	(21) 測定範囲	(22) サンプリング周波数	
						メーカー	機種	OH番号 (各地震計)										
底部監査廊	1993		245.50	M1	L1	勝島	SDA-240	4	上下流	下流 N115° W	勝島	DATOL-100	デジタル	1000Gal	100Hz			
									ダム軸	右岸 N25° W								
									鉛直	鉛直上方								
天端中央	1993		295.00	T1	T1	勝島	SDA-240	1	上下流	下流 N227° E	勝島	DATOL-100	デジタル	1000Gal	100Hz			
									ダム軸	左岸 N137° E								
									鉛直	鉛直上方								

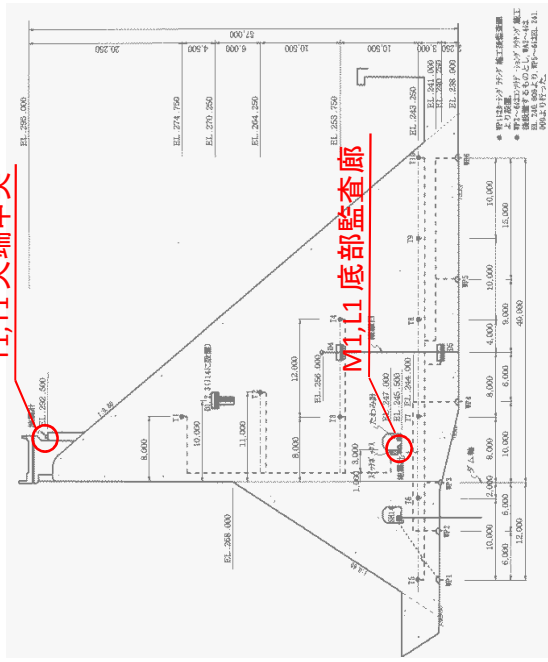
様式-3 ダム地震計設置位置図

ダム番号 40205 | ダム名 久吉ダム | 読み ヒサヨシダム | 所管 青森県土木整備部

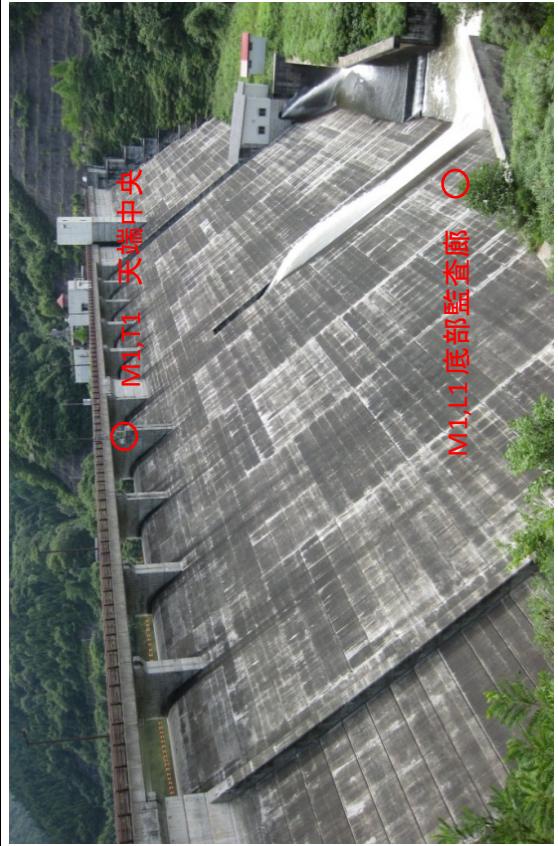
平面図



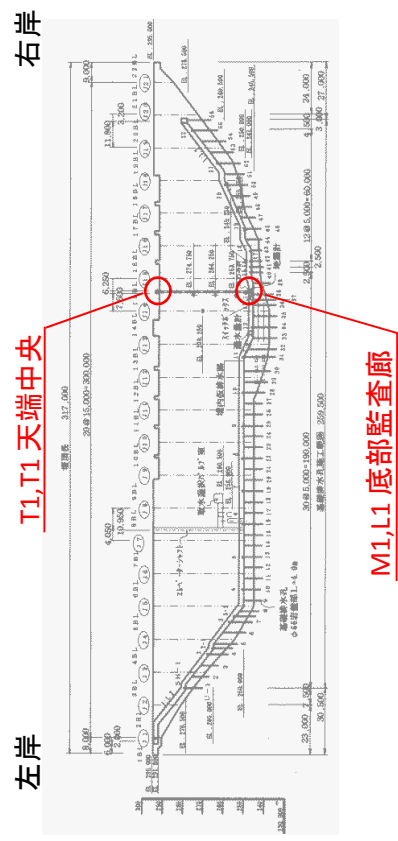
標準断面図



写真等



横断面図



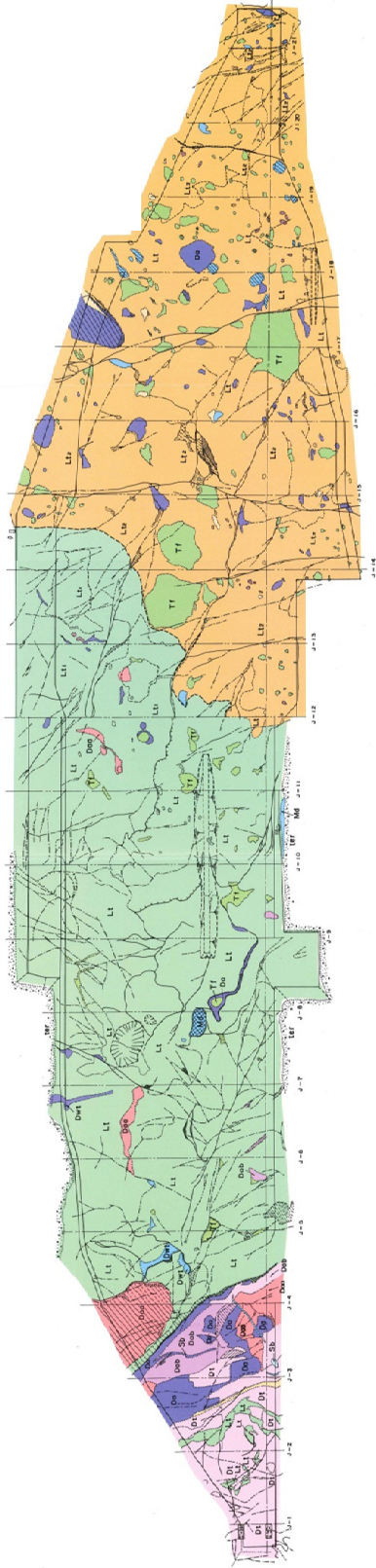
様式一5 ダム基礎地質図

ダム番号 40205 | ダム名 久吉ダム | 所管 青森県土整備部

読み

ヒサヨシダム

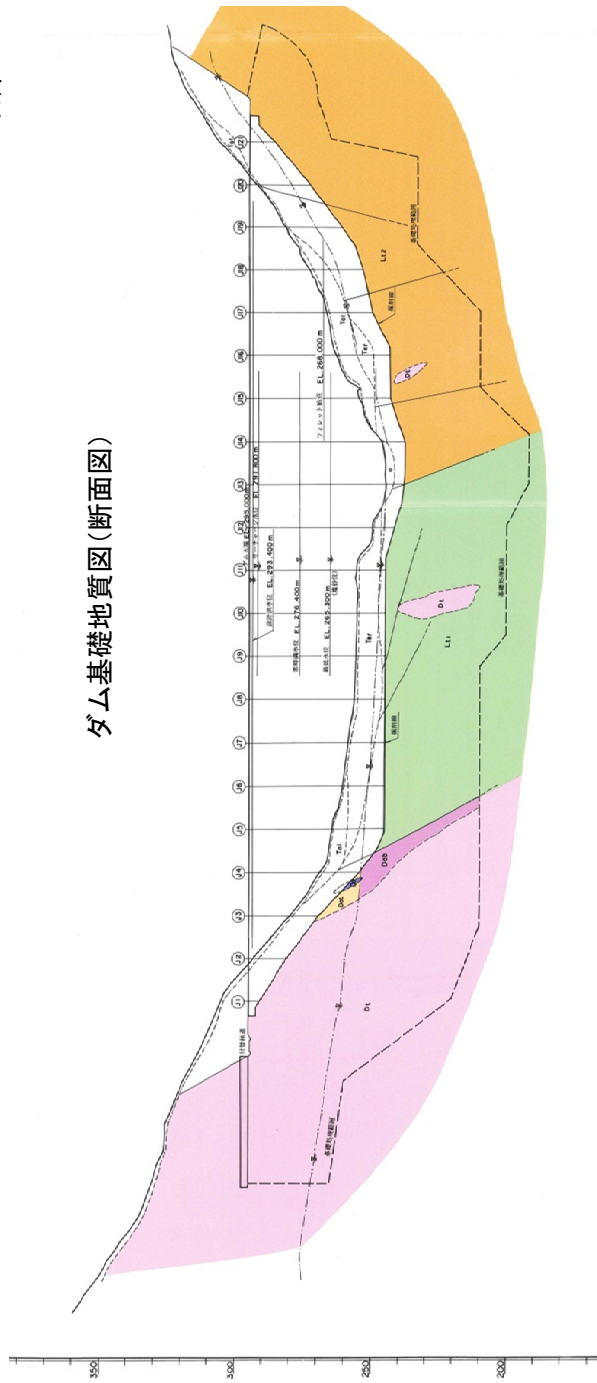
ダム基礎地質図(平面図)



左岸

右岸

ダム基礎地質図(断面図)



地質情報一覧表

記号	地質区分	地層区分	記 事
d1	沖積層	沖積層	土石質、明礬層、砂層、泥化層、砂化土砂からなる未固結堆積物
o1	沖積層	沖積層	環河川周辺に分布する玉石・礫層、砂層
tr(1)	段丘堆積物	段丘堆積物	玉石・礫層より砂層からなる未固結堆積物
pt	新火山噴出物	新火山噴出物	十和田カルデラの噴出物と見られる多量な火山灰、流石、凝灰岩等の噴出物
not	新火山噴出物	新火山噴出物	多量な火山灰、流石、凝灰岩等の噴出物、シルト層を形成する
nif	新火山噴出物	新火山噴出物	往後一帯10m(傾斜に依る)のアロックの火山灰、凝灰岩等の噴出物
li(2)	新火山噴出物	新火山噴出物	火山噴出物(2)
li(1)	新火山噴出物	新火山噴出物	火山噴出物(1)
do	新火山噴出物	新火山噴出物	岩相は火山噴出物(1)に類似
da	新火山噴出物	新火山噴出物	凝灰・凝灰岩(岩質)部(Da), 岩相変化としての粗粒の角礫砂部(Da.s), 流石層部(Da.s), 凝灰岩を形成する流石層部(Da.s)等の岩相変化
dol	新火山噴出物	新火山噴出物	凝灰・凝灰岩(岩質)部(Da), 凝灰岩を形成する流石層部(Da.s)等の岩相変化
dt	新火山噴出物	新火山噴出物	凝灰・凝灰岩(岩質)部(Da), 凝灰岩を形成する流石層部(Da.s)等の岩相変化
tl	新火山噴出物	新火山噴出物	凝灰・凝灰岩(岩質)部(Da), 凝灰岩を形成する流石層部(Da.s)等の岩相変化
nd	新火山噴出物	新火山噴出物	凝灰・凝灰岩(岩質)部(Da), 凝灰岩を形成する流石層部(Da.s)等の岩相変化
ro	新火山噴出物	新火山噴出物	凝灰・凝灰岩(岩質)部(Da), 凝灰岩を形成する流石層部(Da.s)等の岩相変化

様式－1

ダム諸元

1) (2012/12/21 現在)

2) ダム名: 飯詰ダム (イイツメダム)		3) ダム番号: 40206	
4) 事業者: 青森県県土整備部		5) 地震計の管理者: 青森県県土整備部	
6) 水系名: 岩木川		7) 河川名: 飯詰川	
8) 所在地: 青森県五所川原市大字飯詰字影日沢842-2			
9) ダム中心位置:		[北緯] 40/50/28	[東経] 140/31/22
10) ダム型式: E		11) 目的: FNW	
12) ダム軸右岸方向方位: N34° W			
13) 設計震度: 0.15		14) 竣工年: 1973.3	
15) 最低基礎面標高(EL.m): 44		16) 天端標高(EL.m): 82	17) 堤高(m): 38
18) 堤頂長(m): 234		19) 堰堤改良: 有(2000~2003年 観測施設改良・ゲート改良)	
20) 法面勾配: [上流]		1 :	3
[下流]		1 :	2
21) 基礎地盤の地質年代: 新生代新第三紀		22) 基礎岩盤の岩石類: 泥岩	
23) 基礎岩盤の速度層構造:			
・P波速度VP(km/s)		・S波速度VS(km/s)	
無		無	
24) 工事誌・工事記録の有無: 無		25) 図集の有無: 有	
26) 管理所・事務所名		西北地域県民局地域整備部	
TEL:		0173-35-2107	FAX: 0173-35-9114

様式-2 設置地震計の仕様

(1) 枚/全 (1 枚/全) 1 枚 (2012/12/21 現在)

(3) 読み イイツメダム

(2) ダム名 飯詰ダム

(4) 管理 青森県土木整備部

(6) 起動値 2 gal

(5) 起動方法 運動 基礎

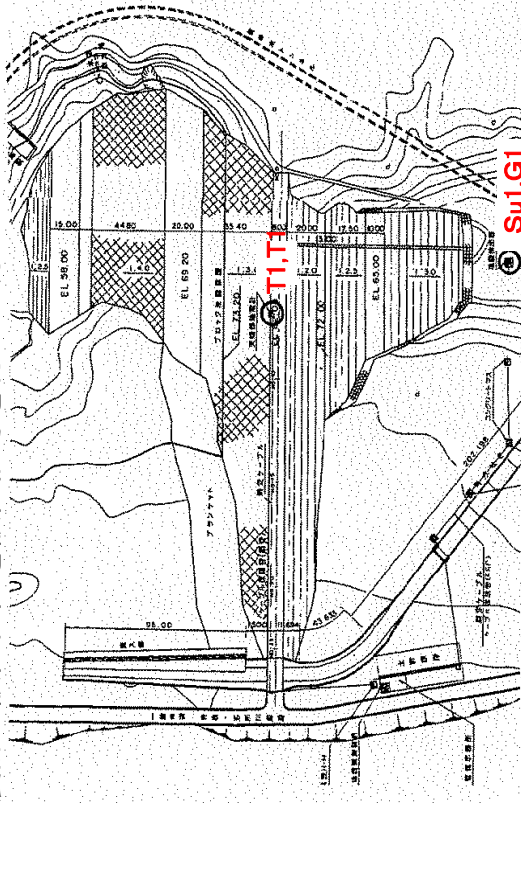
(7) 検出器設置場所	(8) 設置年月	(9) 撤去年月	(10) 設置標高 E.L (m)	(11) 設置位置 記号 (JCOLD 統一記号)	(12) 設置位置 記号 (各ダム地 震計記号)	(13) 検出器			(14) 機種	(15) CH番号 (各地震計)	(16) 方向	(17) 方向角度 正(+)	(18) メーカー	(19) 機種	(20) 記録形式	(21) 測定範囲	(22) サンプリン グ周波数		
						(13) メーカー	(13) 機種	(13) CH番号 (各地震計)											
基礎	1997.1		48.00	Su1	G1	4	上下流	下流 N120° W	SD-240B	4	上下流	下流 N120° W	勝島	DATOL-100	デジタル	1000Gal	100Hz		
						5	ダム軸	右岸 N30° W		5	ダム軸	右岸 N30° W							
						6	鉛直	鉛直上方		6	鉛直	鉛直上方							
ダム天端	1997.1		82.00	T1	T1	1	上下流	下流 N120° W	SD-240G	1	上下流	下流 N120° W	勝島	DATOL-100	デジタル	1000Gal	100Hz		
						2	ダム軸	右岸 N30° W		2	ダム軸	右岸 N30° W							
						3	鉛直	鉛直上方		3	鉛直	鉛直上方							

様式一3 ダム地震計設置位置図

ダム番号 40206 ダム名 飯詰ダム 読み イイツメダム 所管 青森県土整備部

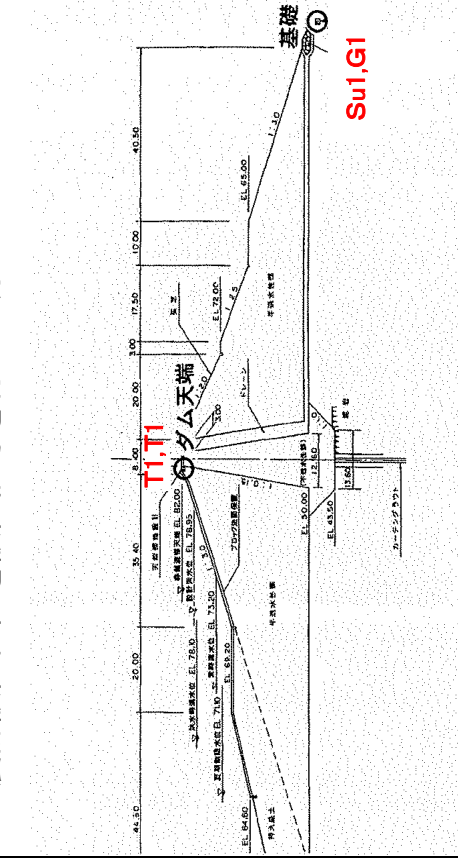
平面図

※地震計の設置位置を設置記号を付して明示



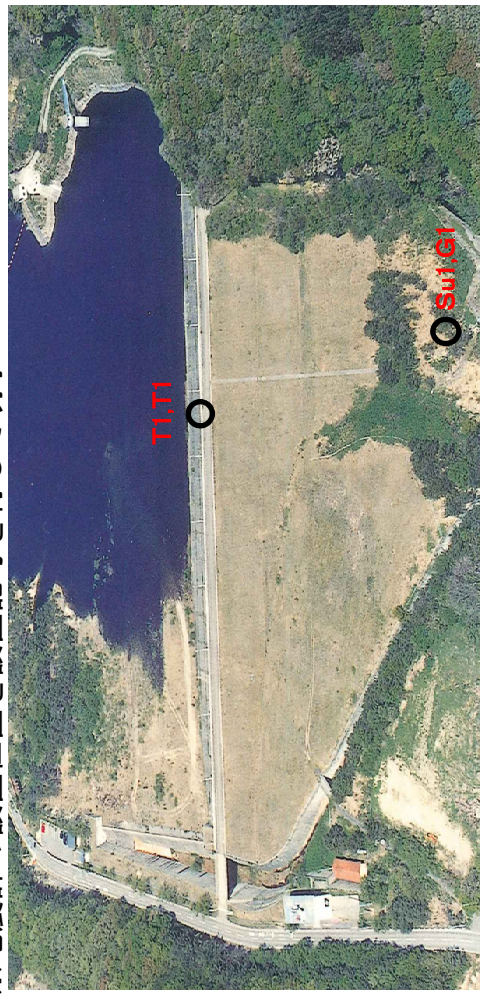
標準断面図

※地震計設置位置を設置記号を付して明示



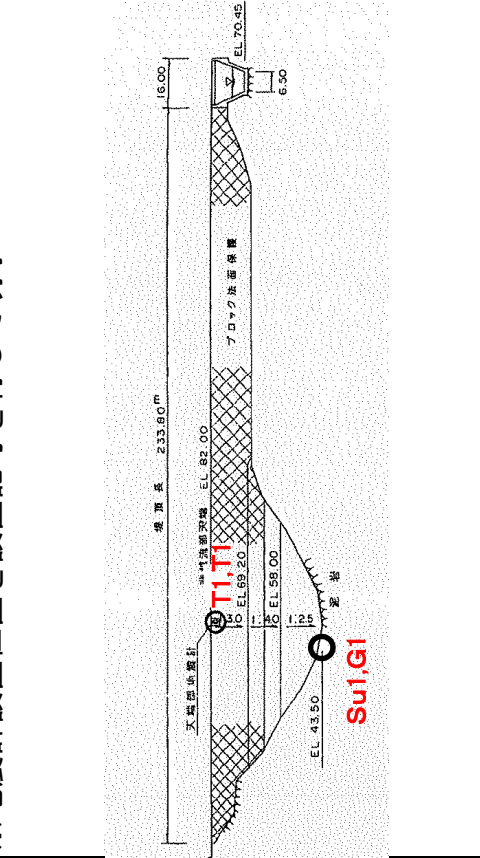
写真等

※地震計の設置位置を設置記号を付して明示



横断面図

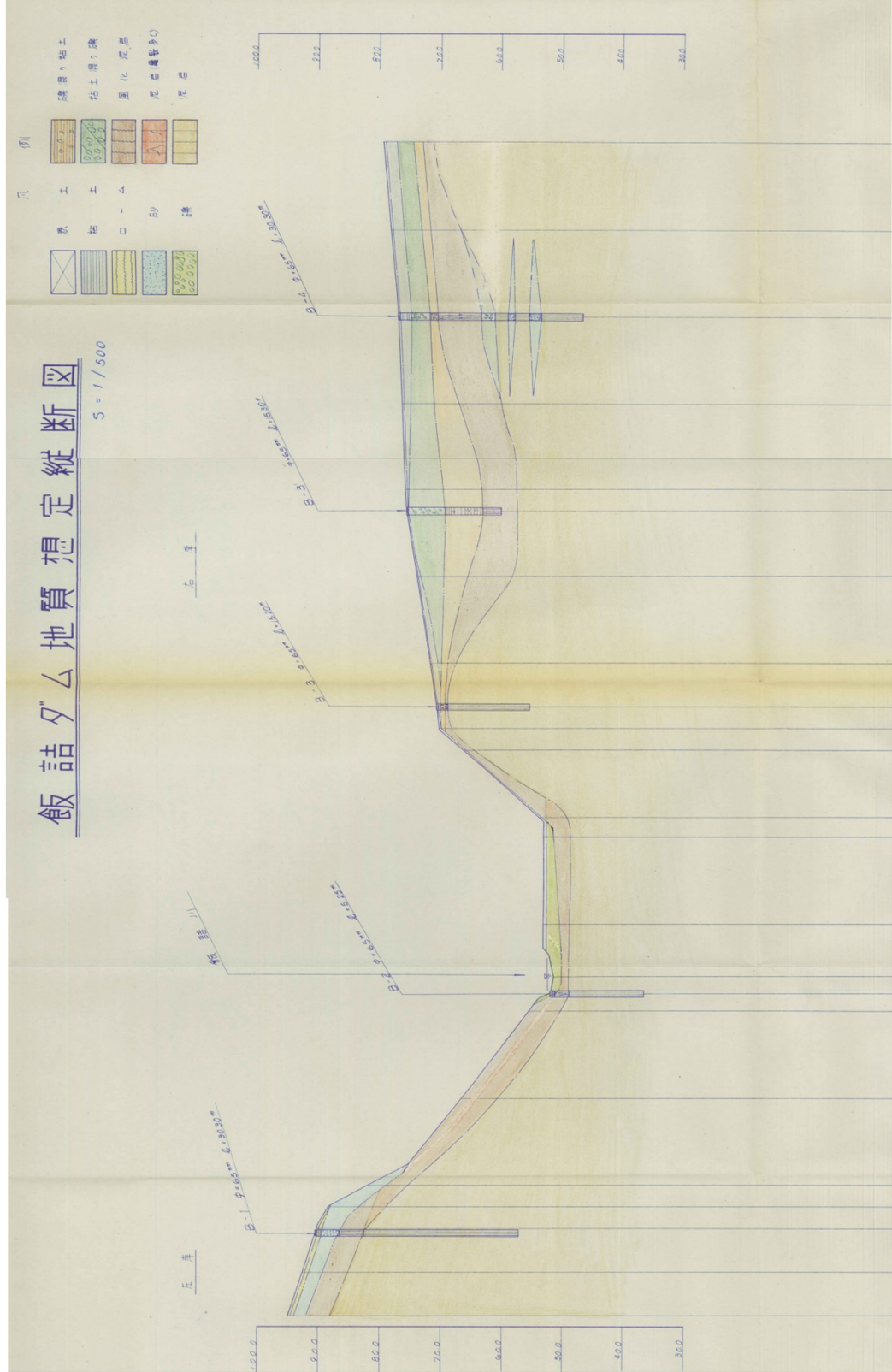
※地震計設置位置を設置記号を付して明示



様式一5 ダム基礎地質図

ダム番号 40206 | ダム名 飯詰ダム | 読み イイツメダム | 所管 青森県土整備部

※地質平面図、縦断面図、速度構造図等を貼り付け。図面が大きくて複数枚にした方が見易い場合、シートをコピーして貼り付けて下さい。シート名は、「様式一5(2)」として下さい。



様式－1

ダム諸元

1) (2012/12/14 現在)

2) ダム名: 目屋ダム (メヤダム)		3) ダム番号: 40207	
4) 事業者: 青森県県土整備部		5) 地震計の管理者: 青森県県土整備部	
6) 水系名: 岩木川		7) 河川名: 岩木川	
8) 所在地: 青森県中津軽郡西目屋村大字藤川字瀬の上181-29			
9) ダム中心位置:		[北緯] 40/32/12	[東経] 140/15/08
10) ダム型式: G		11) 目的: FNP	
12) ダム軸右岸方向方位: N8° 30W			
13) 設計震度: 0.12		14) 竣工年: 1960.3	
15) 最低基礎面標高(EL.m): 130.0		16) 天端標高(EL.m): 187.5	17) 堤高(m): 57.5
18) 堤頂長(m): 170.0		19) 堰堤改良: 有(1996~2000年 観測設備改良等)	
20) 法面勾配: [上流]		1 :	0.06
[下流]		1 :	0.75
21) 基礎地盤の地質年代: 新第三紀中新世		22) 基礎岩盤の岩石類: 輝石安山岩	
23) 基礎岩盤の速度層構造:			
・P波速度VP(km/s)		・S波速度VS(km/s)	
無		無	
24) 工事誌・工事記録の有無: 有		25) 図集の有無: 有	
26) 管理所・事務所名		中南地域県民局地域整備部目屋ダム管理所	
TEL:		0172-85-2212	FAX: 0172-85-3020

様式一2 設置地震計の仕様

(1枚/全 1枚)

(2012/12/14 現在)

(3)読み メヤダム

(2)ダム名 目屋ダム

(4)管理 青森県土木整備部

(6)起動値 2 gal

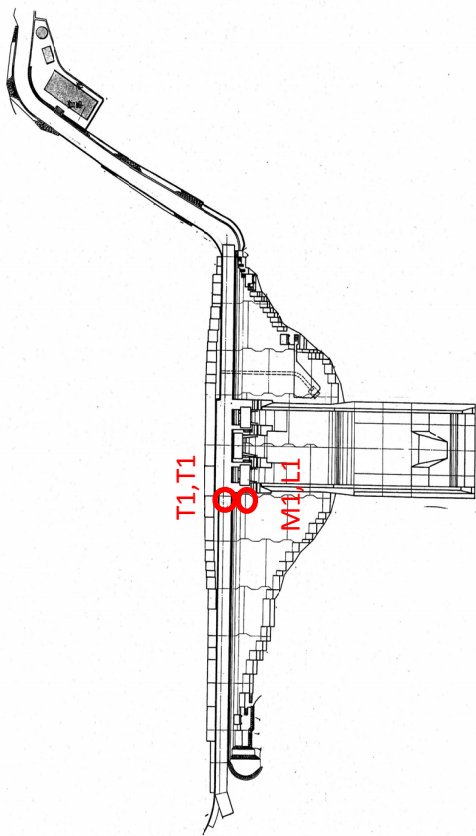
(5)起動方法 運動 監査廊基礎中央部

(7) 検出器設置場所	(8) 設置年月	(9) 撤去年月	(10) 設置標高 E.L (m)	(11) 設置位置 記号 (JCOLD 統一記号)	(12) 設置位置 記号 (各ダム地 震計記号)	(13) 検出器						(14) 波形記録装置					
						メーカー	機種	CH番号 (各地震計)	方向	方向角度 正(+)	メーカー	機種	記録形式	測定範囲	サンプリング 周波数		
監査廊 (基礎部)	1998.1		141.50	M1	L1	1	上下流 ダム軸	下流 N88° E	勝島製作所	SD-240G		勝島製作所	Datol-100	デジタル	1,000gal	100Hz	
						2	上下流 ダム軸	右岸 N178° E									
						3	鉛直	鉛直上方									
						4	上下流 ダム軸	下流 N88° E									
						5	上下流 ダム軸	右岸 N178° E									
						6	鉛直	鉛直上方									
ダム天端	1998.1		185.20	T1	T1	1	上下流 ダム軸	下流 N88° E	勝島製作所	SD-240G		勝島製作所	Datol-100	デジタル	1,000gal	100Hz	
						2	上下流 ダム軸	右岸 N178° E									
						3	鉛直	鉛直上方									
						4	上下流 ダム軸	下流 N88° E									
						5	上下流 ダム軸	右岸 N178° E									
						6	鉛直	鉛直上方									
						7											
						8											
						9											
						10											
						11											
						12											
						13											
						14											

様式一3 ダム地震計設置位置図

ダム番号 40207 | ダム名 目屋ダム | 読み メヤダム | 所管 青森県 | 県土整備部

平面図



標準断面図

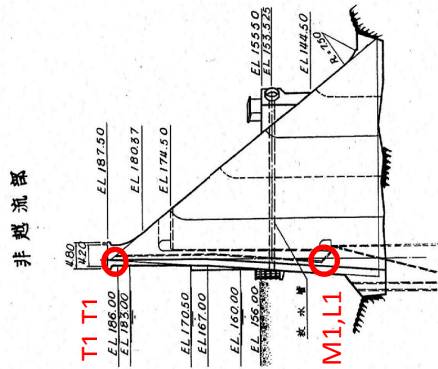
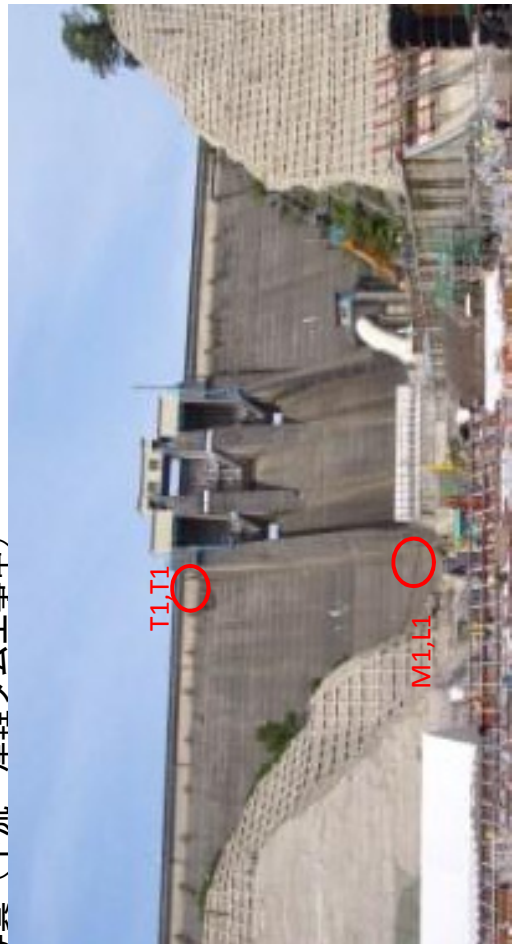
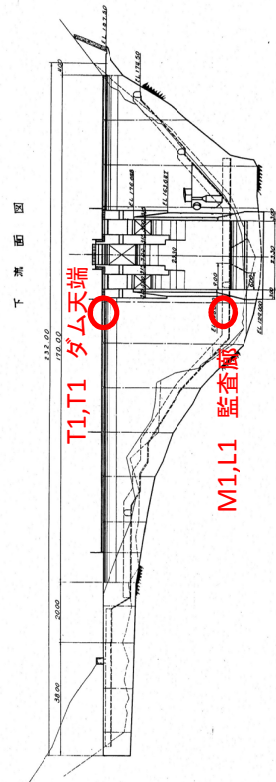


写真 (下流 津軽ダム工事中)



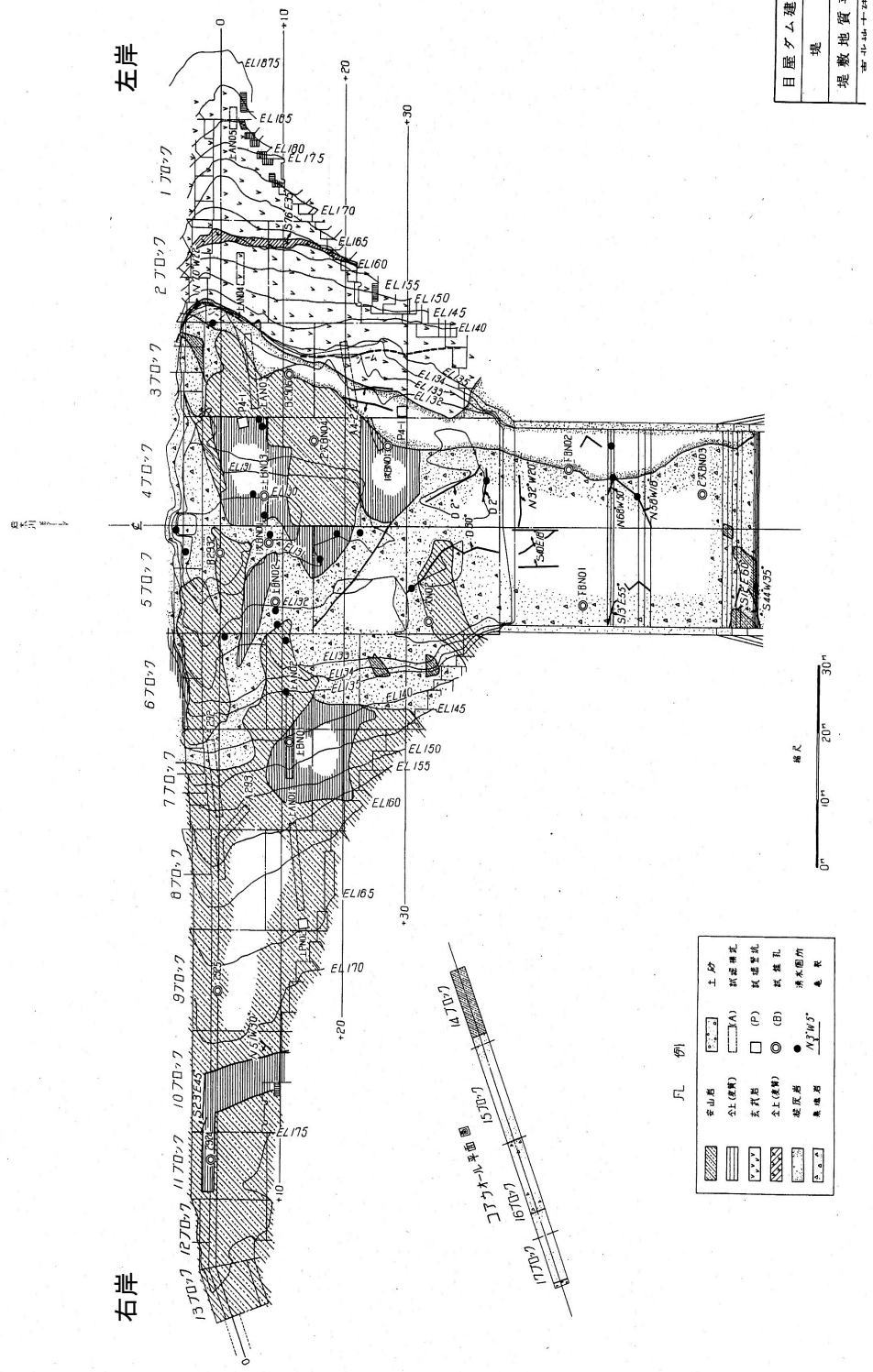
横断面図



様式一5 ダム基礎地質図

ダム番号 402071 ダム名 目屋ダム 読み メヤダム 所管 青森県 県土整備部

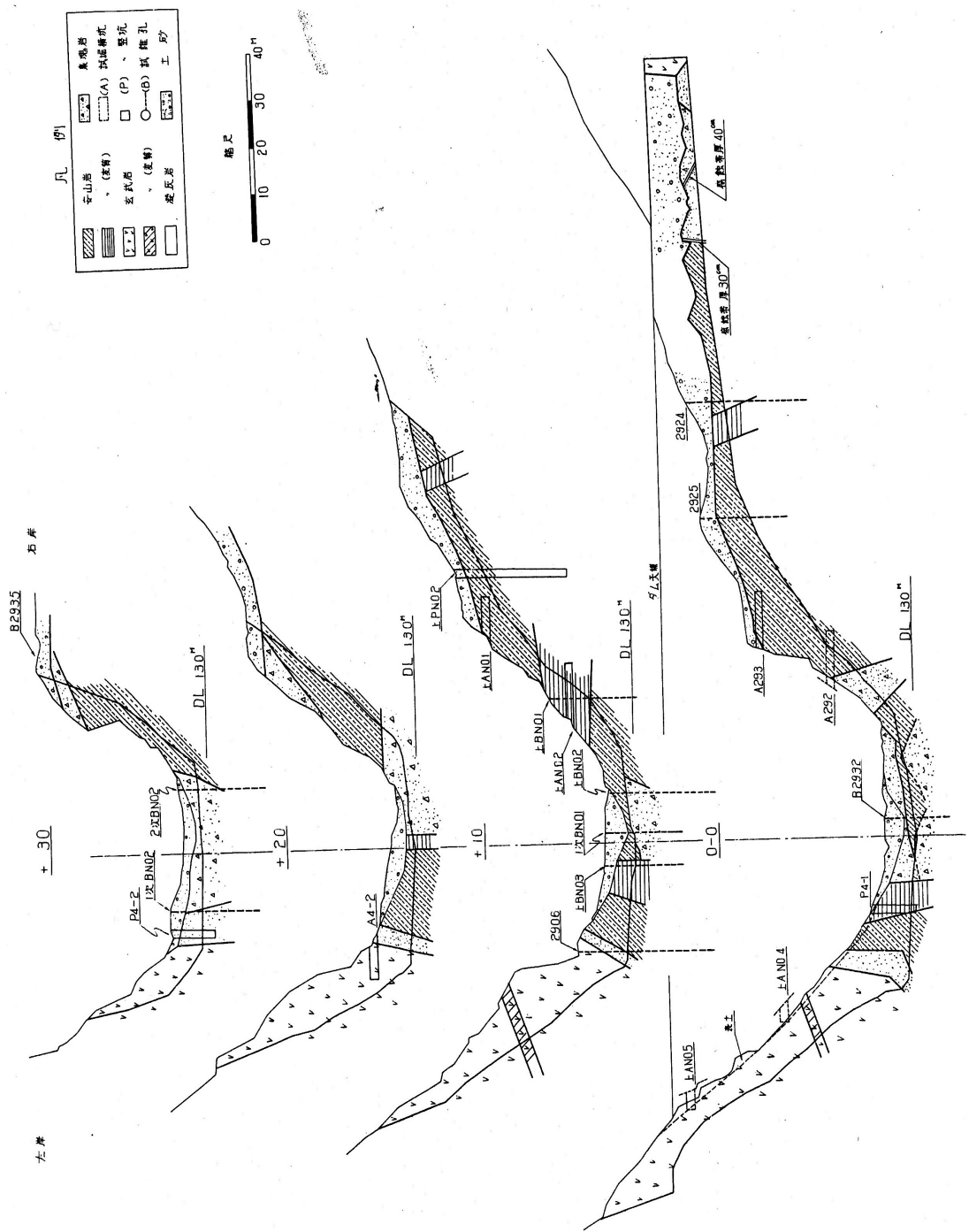
※地質平面図



様式一5(2) ダム基礎地質図

ダム番号 40207 | ダム名 目屋ダム | 読み メヤダム | 所管 青森県 | 県土整備部

※地質横断面図



様式－1

ダム諸元

1) (2013/1/10 現在)

2) ダム名: 川内ダム (カワウチダム)		3) ダム番号: 40208	
4) 事業者: 青森県県土整備部		5) 地震計の管理者: 青森県県土整備部	
6) 水系名: 川内川		7) 河川名: 川内川	
8) 所在地: 青森県むつ市川内町福浦山			
9) ダム中心位置:		[北緯] 41/16/20	[東経] 140/54/00
10) ダム型式: G		11) 目的: FN	
12) ダム軸右岸方向方位: N119° E			
13) 設計震度: 0.12		14) 竣工年: 1993	
15) 最低基礎面標高(EL.m): 137.0	16) 天端標高(EL.m): 192.0	17) 堤高(m): 55.0	
18) 堤頂長(m): 137.0	19) 堰堤改良: 有(2008~2012年 取水放流・警報・ダムコン等更新)		
20) 法面勾配: [上流] 1 : 0			
[下流] 1 : 0.76			
21) 基礎地盤の地質年代: 先第三紀		22) 基礎岩盤の岩石類: 珪質岩、チャート	
23) 基礎岩盤の速度層構造:			
・P波速度VP(km/s)		・S波速度VS(km/s)	
EL.144m 掘削標高			
EL.144~141m Vp=2.5~2.7km/s		無	
EL.141m~ Vp=3.8~4.0km/s			
24) 工事誌・工事記録の有無: 有		25) 図集の有無: 有	
26) 管理所・事務所名		下北地域県民局地域整備部	
TEL:		0175-22-8581	FAX: 0175-22-9540

様式一2 設置地震計の仕様

(1 枚/全 1 枚)

(2013/1/10 現在)

(3)読み カワウチダム

(2)ダム名 川内ダム

(1)ダム番号 40208

(4)管理 青森県土木整備部

(6)起動値 2 gal

(5)起動方法 連動 ダム天端

(7)	(8)	(9)	(10)	(11)	(12)	(13)	(14)			(16)	(17)	(18)	(19)			(21)	(22)
							メーカー	機種	OH番号 (各地震計)				方向	方向角度 正(+)	メーカー		
検査廊	1993	2012.3	143.00	M1	L1	勝島製作所	SDA-240	4	上下流	下流 N29° E	勝島製作所	DATOL-100	デジタル	1000Gal	100Hz		
								5	ダム軸	右岸 N119° E							
								6	鉛直	鉛直上方							
								1	上下流	下流 N29° E							
								2	ダム軸	右岸 N119° E							
								3	鉛直	鉛直上方							
天端	1993	2012.3	192.00	T1	勝島製作所	SDA-240	4	上下流	下流 N29° E	勝島製作所	DATOL-100	デジタル	1000Gal	100Hz			
							5	ダム軸	右岸 N119° E								
							6	鉛直	鉛直上方								
							1	上下流	下流 N29° E								
							2	ダム軸	右岸 N119° E								
							3	鉛直	鉛直上方								
検査廊	2012.3		143.00	M1	L1	勝島製作所	SD-240G-3	4	上下流	下流 N29° E	勝島製作所	AccuSEIS Omni	デジタル	±2000Gal	100Hz		
								5	ダム軸	右岸 N119° E							
								6	鉛直	鉛直上方							
								1	上下流	下流 N29° E							
								2	ダム軸	右岸 N119° E							
								3	鉛直	鉛直上方							
天端	2012.3		192.00	T1	勝島製作所	SD-240G-3	4	上下流	下流 N29° E	勝島製作所	AccuSEIS Omni	デジタル	±2000Gal	100Hz			
							5	ダム軸	右岸 N119° E								
							6	鉛直	鉛直上方								
							1	上下流	下流 N29° E								
							2	ダム軸	右岸 N119° E								
							3	鉛直	鉛直上方								

様式-3 ダム地震計設置位置図

ダム番号 40208

ダム名 川内ダム

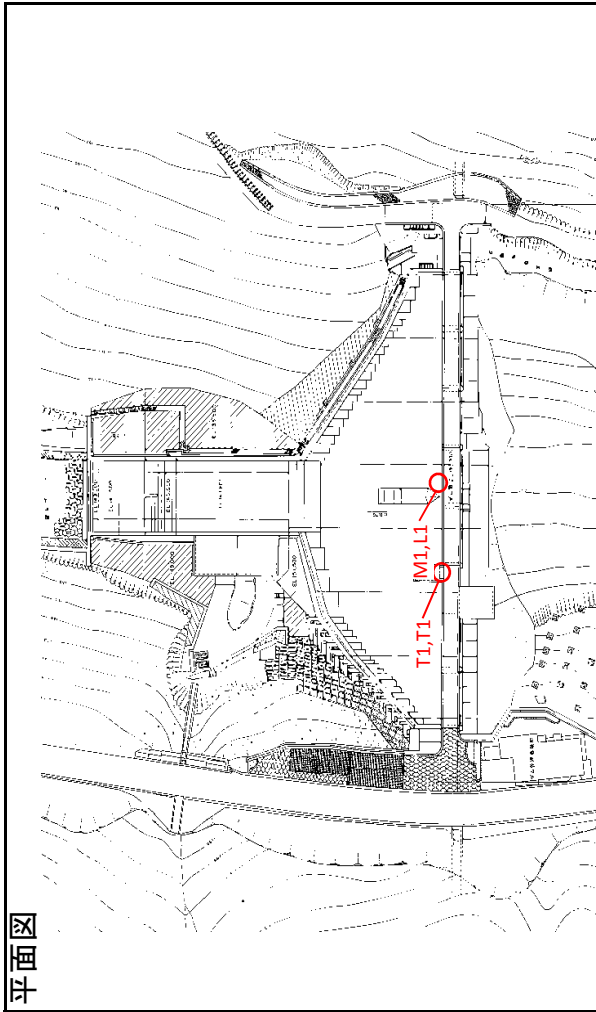
読み

カウチダム

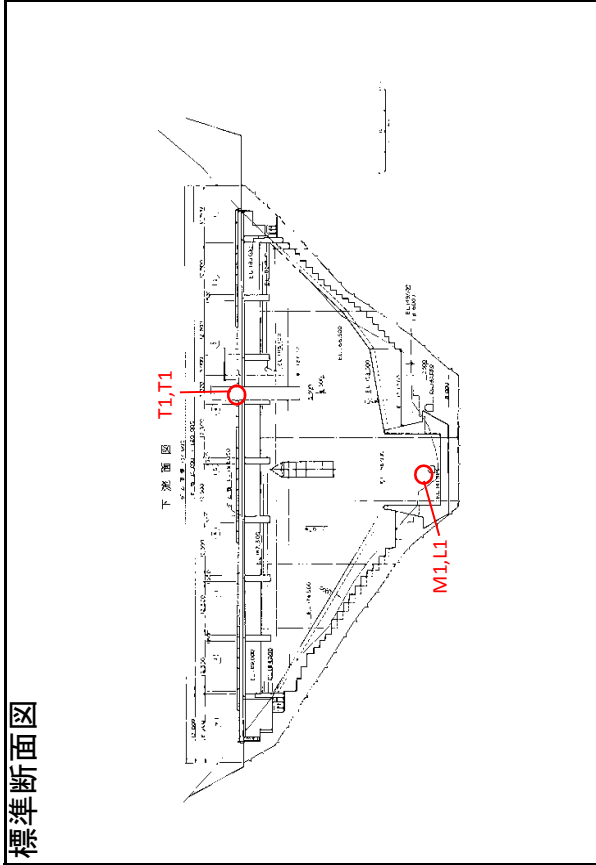
所管

青森県土整備部

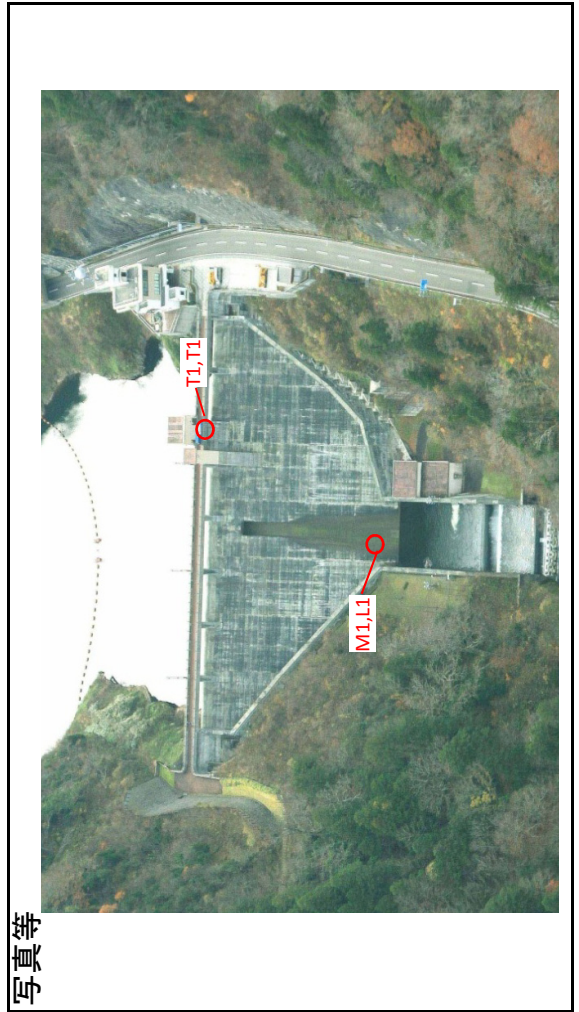
平面図



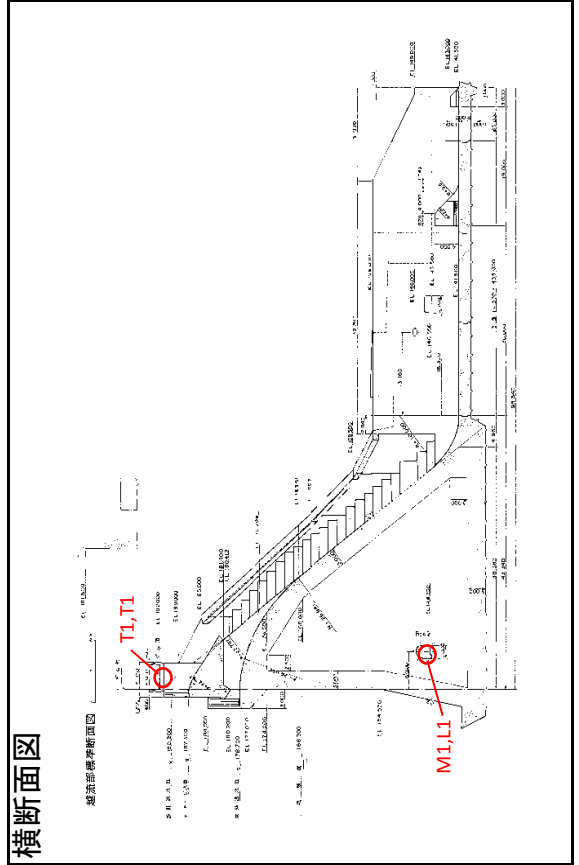
標準断面図



写真等



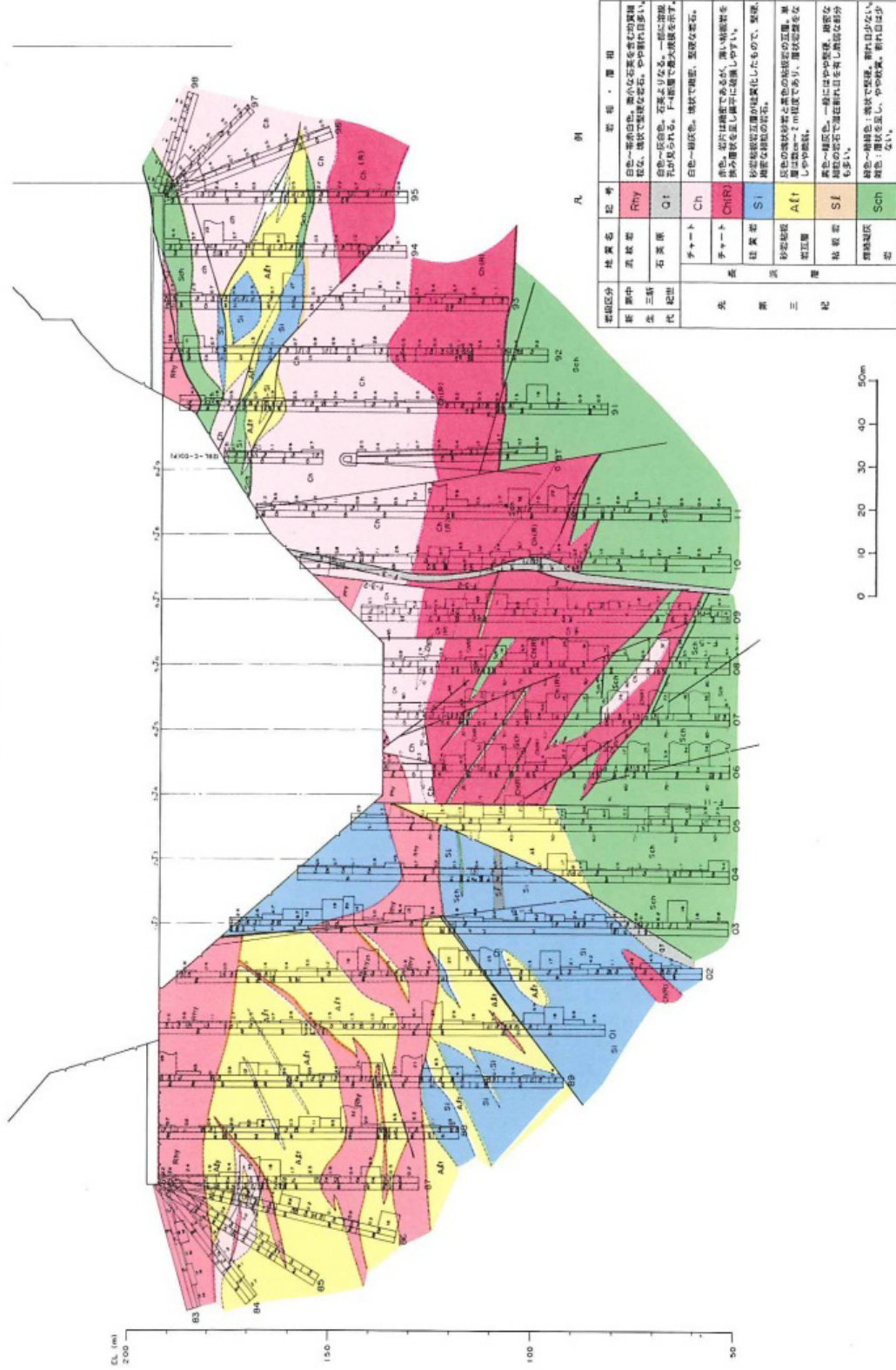
横断面図



様式一5 ダム基礎地質図

ダム番号 40208 | ダム名 川内ダム | 読み 所管 青森県土整備部

ダム軸地質断面図



様式一5 ダム基礎地質図

ダム番号 40208

ダム名 川内ダム

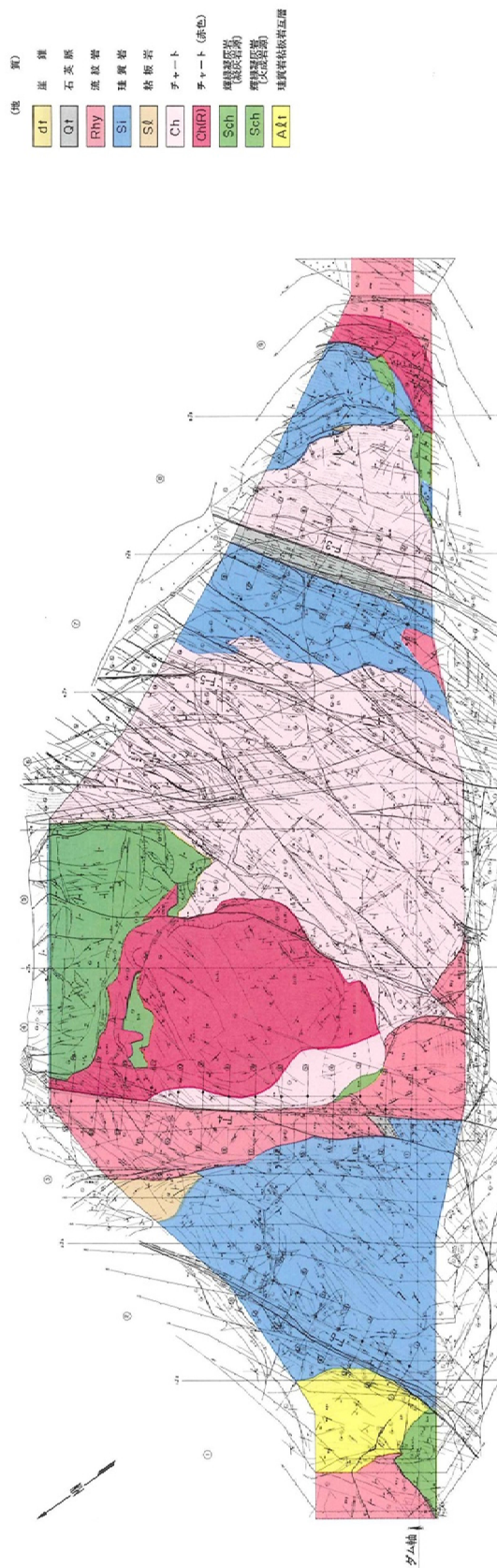
読み

カウウチダム

所管

青森県土整備部

ダム掘削面地質平面図



様式－1

ダム諸元

1) (2013/1/10 現在)

2) ダム名: 浅虫ダム (アサムシダム)		3) ダム番号: 40209	
4) 事業者: 青森県県土整備部		5) 地震計の管理者: 青森県県土整備部	
6) 水系名: 浅虫川		7) 河川名: 浅虫川	
8) 所在地: 青森県青森市大字浅虫字内野72-1			
9) ダム中心位置:		[北緯] 40/42/5	[東経] 140/52/15
10) ダム型式: G		11) 目的: FN	
12) ダム軸右岸方向方位: N17° E			
13) 設計震度: 0.2		14) 竣工年: 2002	
15) 最低基礎面標高(EL.m): 8.0		16) 天端標高(EL.m): 17.0	17) 堤高(m): 9.0
18) 堤頂長(m): 215.0		19) 堰堤改良: 無	
20) 法面勾配: [上流] 1 : 0			
[下流] 1 : 1			
21) 基礎地盤の地質年代: 新生代新第三紀中新世		22) 基礎岩盤の岩石類: 凝灰岩 流紋岩	
23) 基礎岩盤の速度層構造:			
・P波速度VP(km/s)		・S波速度VS(km/s)	
分水トンネル部 3~4.4km/s			
24) 工事誌・工事記録の有無: 有		25) 図集の有無: 有	
26) 管理所・事務所名		東青地域県民局地域整備部駒込ダム建設所所	
TEL:		017-777-3812	FAX: 017-777-4064

様式一2 設置地震計の仕様

(1枚/全 1枚)

(2013/1/10 現在)

(3)読み アサムシダム

(2)ダム名 浅虫ダム

(4)管理 青森県土木整備部

(6)起動値 0.1 gal

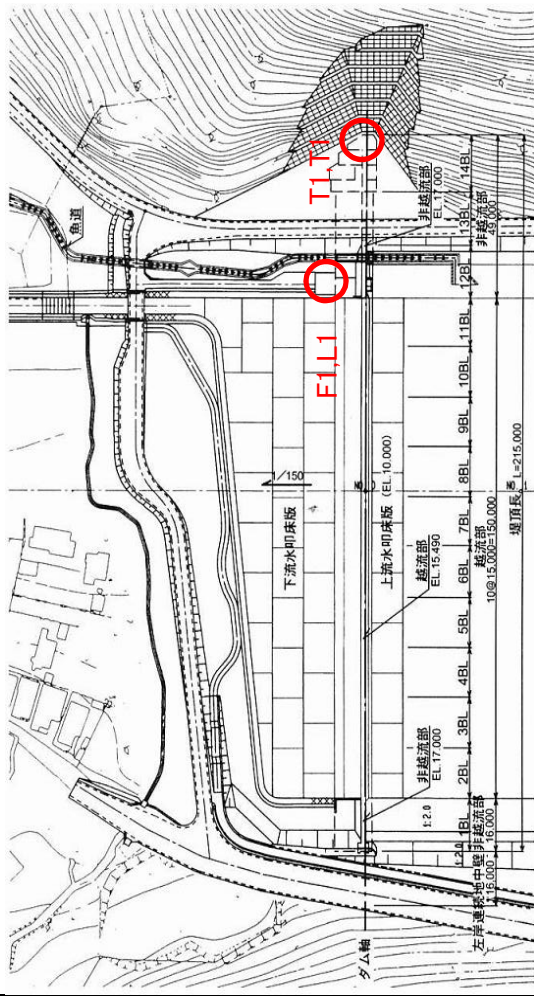
(5)起動方法 連動 堤体基礎測定室

(7)	(8)	(9)	(10)	(11)	(12)	(13)	(14)	(15) 検出器			(17)	(18)	(19)	(20) 波形記録装置		(22)	
								機種	OH番号 (各地震計)	方向				方向角度 正(+)	メーカー		機種
揚圧力測定室	2001.9		10.00	F1	L1	勝島	SD-240G	1	上下流	下流	N73° W	勝島	DATOR-2001	デジタル	1000Gal	100Hz	
								2	ダム軸	右岸	N17° E						
								3	鉛直	鉛直上方							
右岸基礎岩盤	2001.9		17.00	T1	T1	勝島	SD-240G	4	上下流	下流	N73° W	勝島	DATOR-2001	デジタル	1000Gal	100Hz	
								5	ダム軸	右岸	N17° E						
								6	鉛直	鉛直上方							

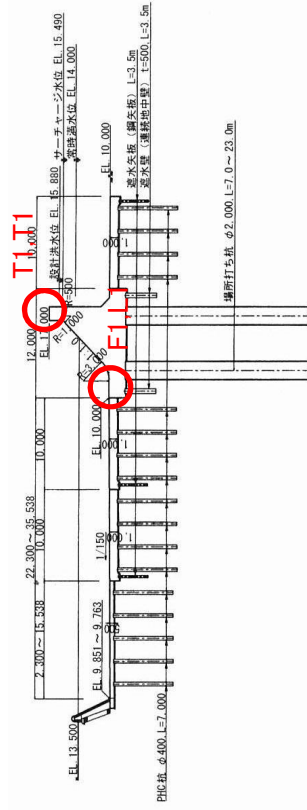
様式-3 ダム地震計設置位置図

ダム番号 40209 | ダム名 浅虫ダム | 読み アサムシダム | 所管 青森県土木整備部

平面図



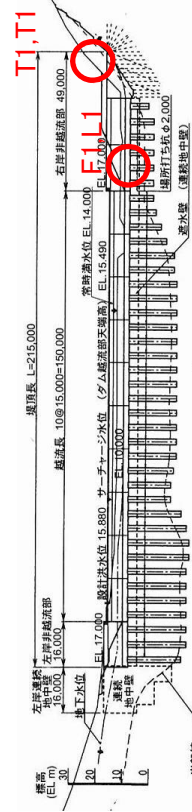
標準断面図



写真等



横断面図



様式一5 ダム基礎地質図

ダム番号 40209 | ダム名 浅虫ダム | 読み アサムシダム | 所管 青森県土整備部

ダム全体地質平面図



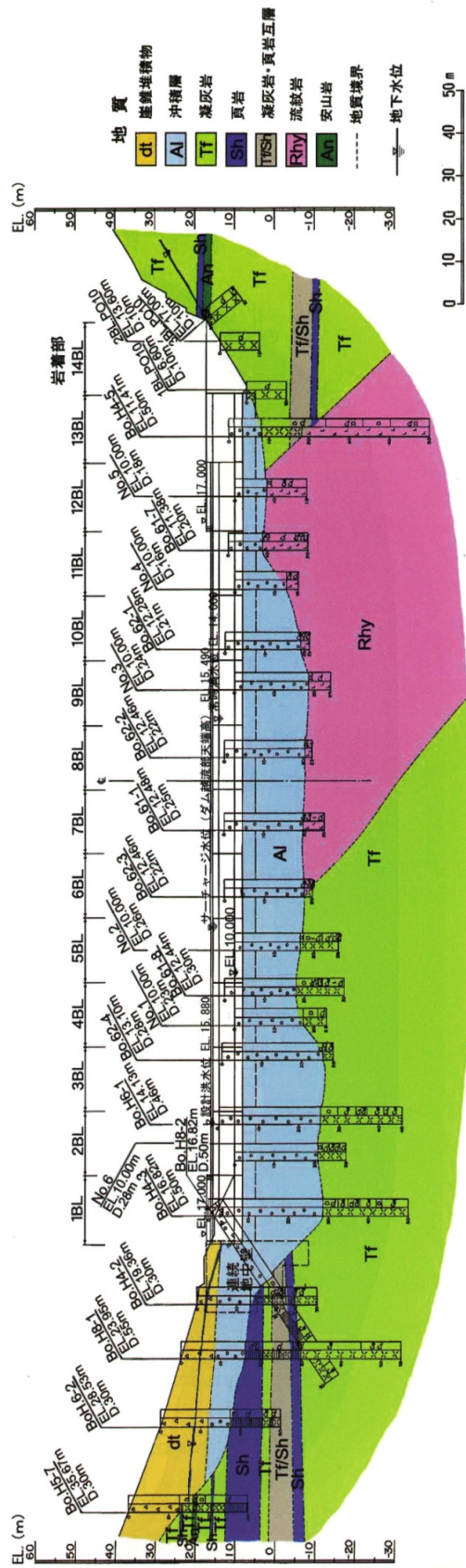
- 凡例
- di 湖沼堆積物及び沢の押し出し (古湖堆積物を含む)
 - Al 沖積層 (谷底平野の堆積物)
 - DC 石英安山岩
 - Sh 頁岩
 - Tf 凝灰岩
 - A 安山岩
- 新 四 紀
新 三 紀
- 〃 地質境界

工 種	地 質
図 面 名	ダム全体地質平面図
縮 尺	1/3,000
図面番号	2 - 2

様式一5 ダム基礎地質図

ダム番号 40209 | ダム名 浅虫ダム | 読み アサムシダム | 所管 青森県土整備部

ダム軸地質断面図



工種	地質
図面名	ダム軸地質断面図
縮尺	1/1,000
図面番号	2-3

様式－1

ダム諸元

1) (2013/1/10 現在)

2) ダム名: 世増ダム (ヨマサリダム)		3) ダム番号: 40210	
4) 事業者: 青森県県土整備部		5) 地震計の管理者: 青森県県土整備部	
6) 水系名: 新井田川		7) 河川名: 新井田川	
8) 所在地: 青森県八戸市南郷区大字島守字崩向			
9) ダム中心位置: [北緯] 40/23/24 [東経] 141/28/50			
10) ダム型式: G		11) 目的: FNAW	
12) ダム軸右岸方向方位: N97° E			
13) 設計震度: 0.12		14) 竣工年: 2003	
15) 最低基礎面標高(EL.m): 63.0		16) 天端標高(EL.m): 115.0	17) 堤高(m): 52.0
18) 堤頂長(m): 247.0		19) 堰堤改良: 無	
20) 法面勾配: [上流] 1 : 0 [下流] 1 : 0.76			
21) 基礎地盤の地質年代: 先白亜紀		22) 基礎岩盤の岩石類: 粘板岩、輝緑凝灰岩	
23) 基礎岩盤の速度層構造:			
・P波速度VP(km/s)		・S波速度VS(km/s)	
EL.115m輝緑凝灰岩CL:0.9~2.0 EL.~63m輝緑凝灰岩CM:2.0~3.0 EL.63m粘板岩CH:4.0~5.0			
24) 工事誌・工事記録の有無: 有		25) 図集の有無: 有	
26) 管理所・事務所名 三八地域県民局地域整備部 TEL: 0178-27-5154 FAX: 0178-27-4715			

様式一2 設置地震計の仕様

(1 枚/全 1 枚)

(2013/1/10 現在)

(3)読み ヨマサリダム

(2)ダム名 世増ダム

(1)ダム番号 40210

(4)管理 青森県土木整備部

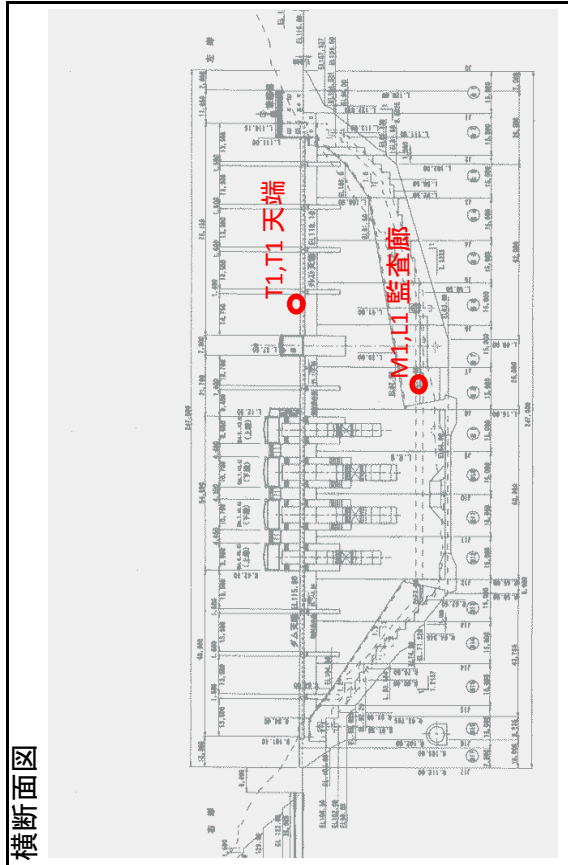
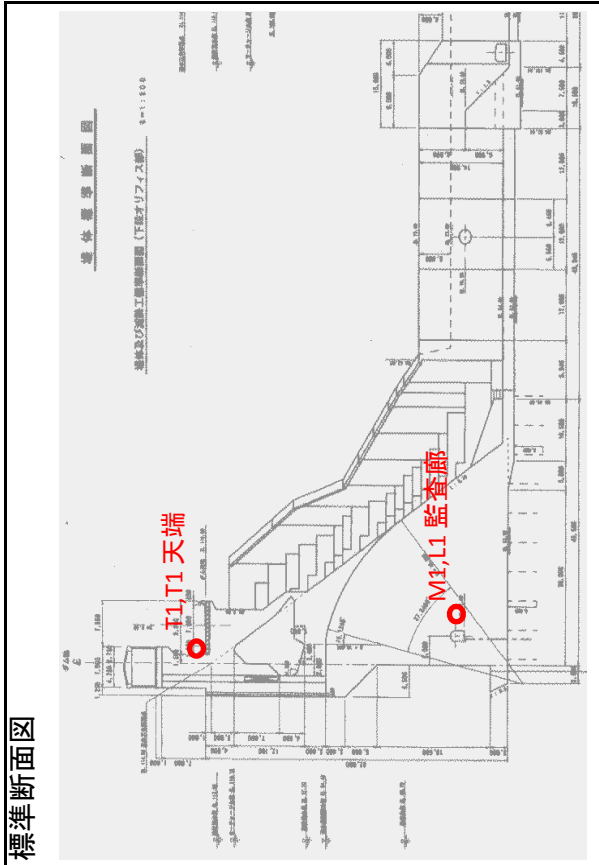
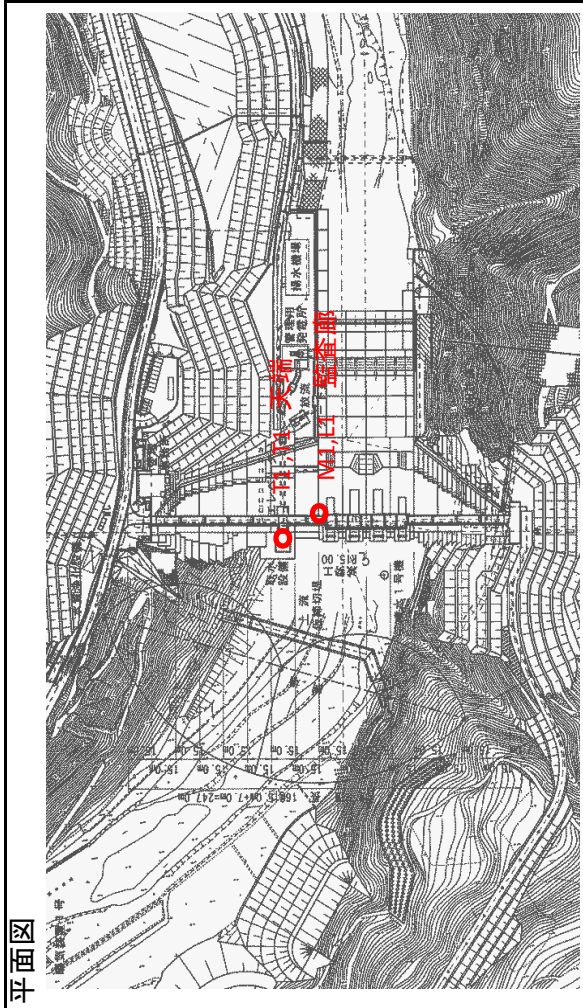
(6)起動値 5 gal

(5)起動方法 連動 監査廊

(7)	(8)	(9)	(10)	(11)	(12)	(13)	(14)						(17)	(18)			(19)		(20)	(21)	(22)
							検出器 OH番号 (各地震計)	機種	方向 (各地震計)	方向 (各地震計)	方向 (各地震計)	方向 (各地震計)		方向 (各地震計)	メーカー	機種	記録形式	測定範囲			
天端	2003.9		115.00	T1	T1	勝島製作所							Datol-2001DT						1	上下流	下流N7° E
							2	ダム軸	右岸N97° E												
							3	鉛直	鉛直上方												
監査廊	2003.9		72.00	M1	L1	勝島製作所	Datol-2001DT	4	上下流	下流N7° E	勝島製作所	Datol-2001REC	デジタル	4000Gal	100Hz						
								5	ダム軸	右岸N97° E											
								6	鉛直	鉛直上方											

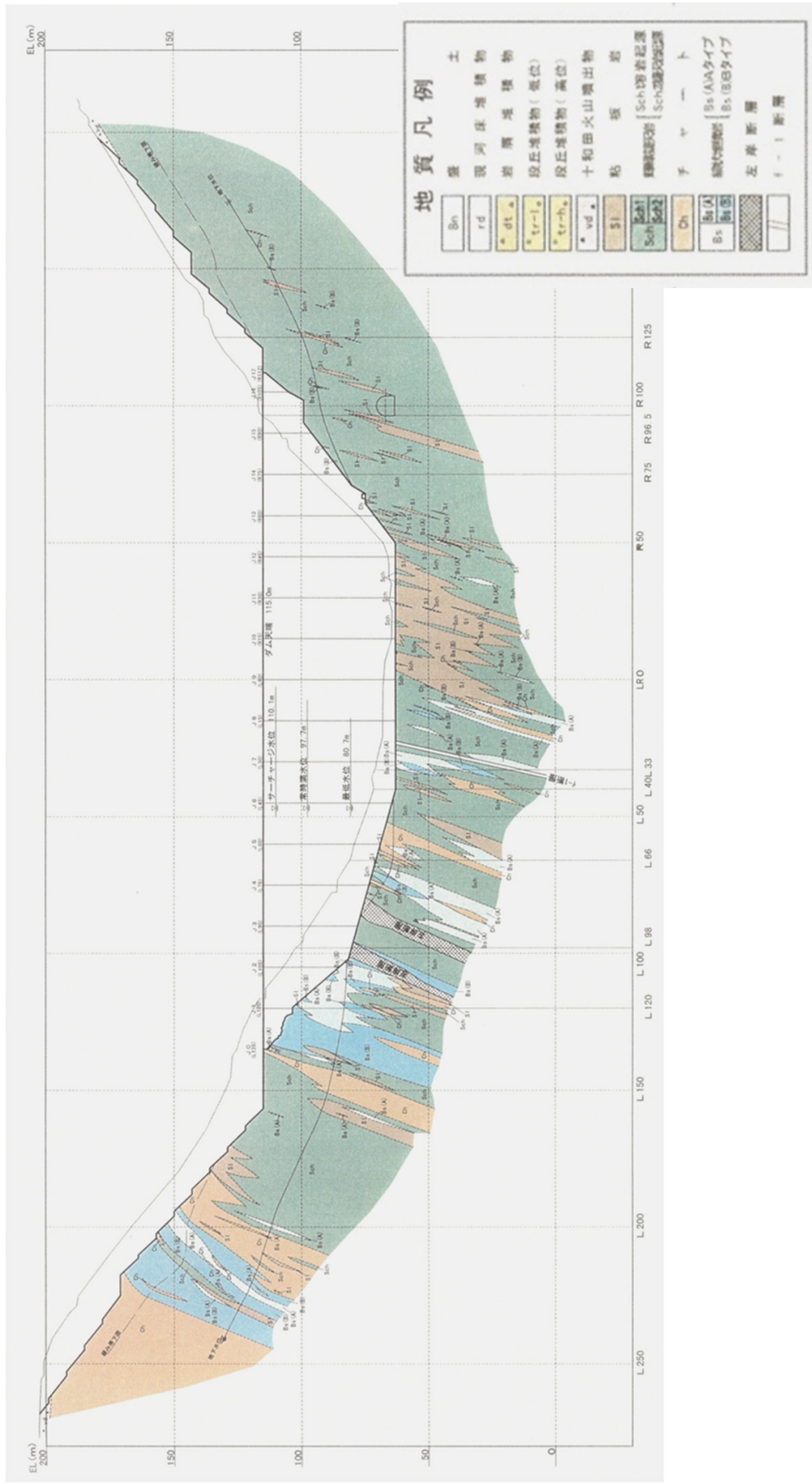
様式-3 ダム地震計設置位置図

ダム番号 40210 | ダム名 世増ダム | 読み ヨマサリダム | 所管 青森県 三八地域県民局 地域整備部



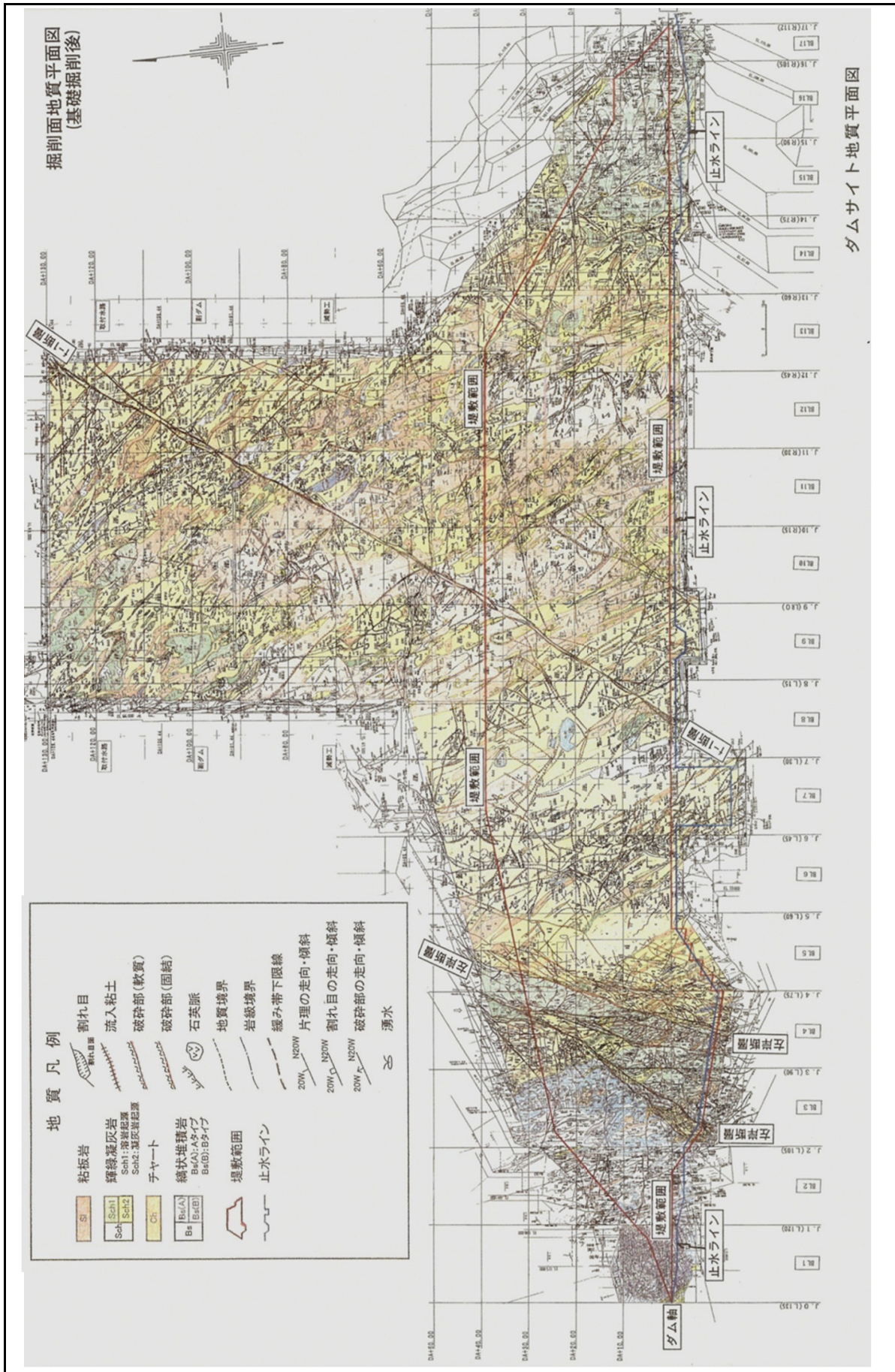
様式一5 ダム基礎地質図

ダム番号 40210 | ダム名 世増ダム | 読み ヨマサリダム | 所管 青森県 三八地域県民局 地域整備部



様式一5(2) ダム基礎地質図

ダム番号 40210 ダム名 世増ダム 読み ヨマサリダム 所管 青森県 三八地域県民局 地域整備部



ダムサイト地質平面図