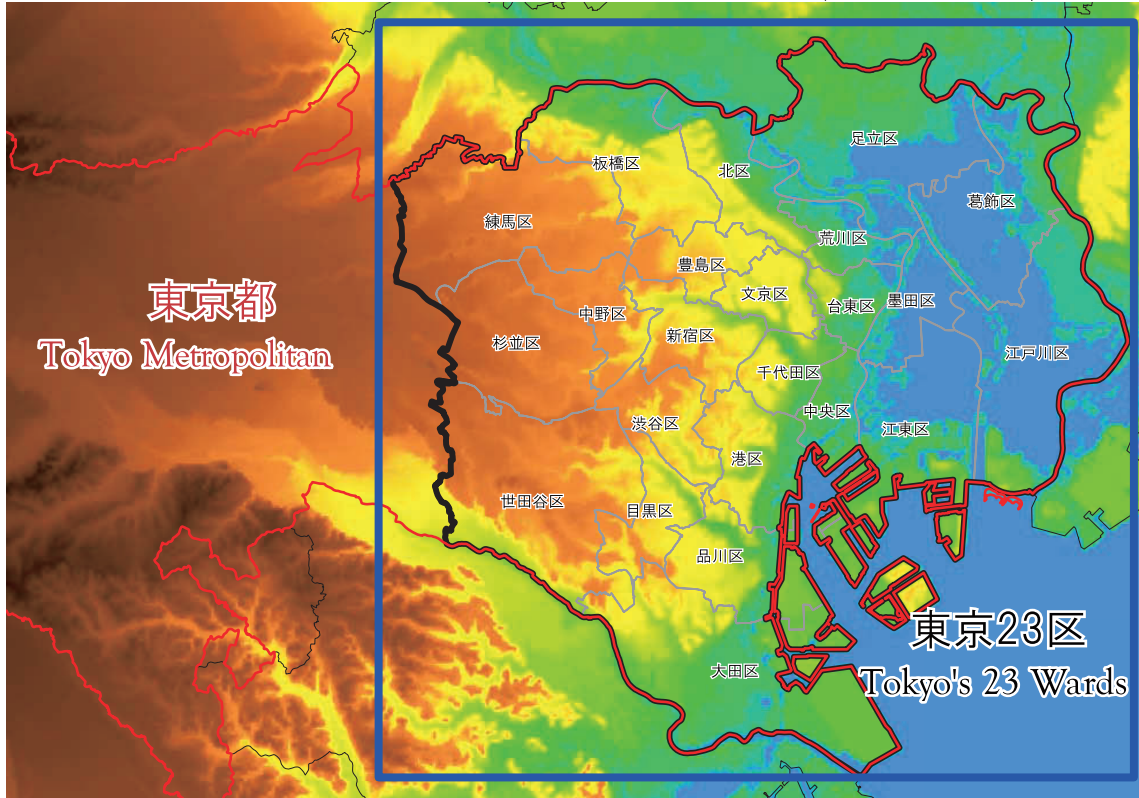


解析領域

Simulation Area (33km × 33km)



この地図は、「国土地理院50mメッシュ標高データ」(承認番号 平21業使、第31号)及び「国土数値情報(行政界データ)国土交通省」を使用したものである。

This map was created with the use of the "50-m grid digital elevation model (DEM)" data of the Geographical Survey Institute of Japan (Approval Number: H.21 GYOU-SHI No. 31) and the "digital national land information (administrative boundary data)" of the Ministry of Land, Infrastructure, Transport and Tourism.

企画・制作

Planning and production

独立行政法人建築研究所

Building Research Institute

首席研究員 足永靖信 (平成21年4月より国総研に所属)

Chief Research Engineer: Yasunobu ASHIE

〒305-0802 茨城県つくば市立原 1

1 Tachihara, Tsukuba-City, Ibaraki-Pref., 305-0802, JAPAN



協力

Cooperation

国土交通省 国土技術政策総合研究所

National Institute for Land and Infrastructure Management



独立行政法人 海洋研究開発機構

Japan Agency for Marine-Earth Science and Technology



Copyright(c): 2009 Building Research Institute, All rights reserved. 禁無断転載

miura-ori®

特許 第3644945号 商標登録 第4896048-9号 No.651
miura-ori lab © Koryo Miura 1978