

16.発生時刻と人的被害

表-16.1 がけ崩れ発生月別の人的被害発生総括表(昭和47年～平成19年)

月	全体		人的被害発生		降雨による被害発生		台風による被害発生		台風による人的被害発生		地震による被害発生		地震による人的被害発生		融雪による被害発生		融雪による人的被害発生	
	個数	頻度%	個数	頻度%	個数	頻度%	個数	頻度%	個数	頻度%	個数	頻度%	個数	頻度%	個数	頻度%	個数	頻度%
1月	114	0.7	5	0.6	18	0.2	1	0.3	5	0.1	0	0.0	40	8.7	4	36.4	29	15.4
2月	122	0.8	4	0.5	31	0.4	0	0.0	17	0.3	2	0.4	7	1.5	0	0.0	51	27.1
3月	320	2.1	6	0.7	84	1.1	2	0.7	47	0.7	42	0.0	124	27.0	0	0.0	42	22.3
4月	345	2.3	9	1.0	149	2.0	1	0.3	100	1.5	3	0.6	17	3.7	0	0.0	42	22.3
5月	580	3.8	22	2.6	342	4.6	4	1.3	155	2.3	15	2.9	38	8.3	2	18.2	4	2.1
6月	2,376	15.5	80	9.3	1,293	17.3	35	11.6	1,024	15.1	42	8.1	5	1.1	0	0.0	1	0.5
7月	5,451	35.7	380	44.3	2,654	35.5	69	22.8	2,593	38.2	306	58.7	160	34.9	4	36.4	2	1.1
8月	2,202	14.4	138	16.1	1,251	16.7	88	29.0	917	13.4	49	9.4	9	2.0	0	0.0	0	0.0
9月	2,546	16.7	160	18.6	1,254	16.8	92	30.4	1,288	18.2	65	12.5	1	0.2	1	9.1	3	1.6
10月	939	6.1	38	4.4	244	3.3	9	3.0	631	9.3	27	5.2	39	8.5	0	0.0	3	1.6
11月	188	1.3	12	1.4	124	1.7	2	0.7	52	0.8	9	1.7	0	0.0	0	0.0	1	0.5
12月	97	0.6	4	0.5	41	0.5	0	0.0	13	0.2	3	0.6	19	4.1	0	0.0	10	5.3
計	15,290	100.0	858	100.0	7,485	100.0	303	100.0	6,786	100.0	521	100.0	459	100.0	11	100.0	188	100.0

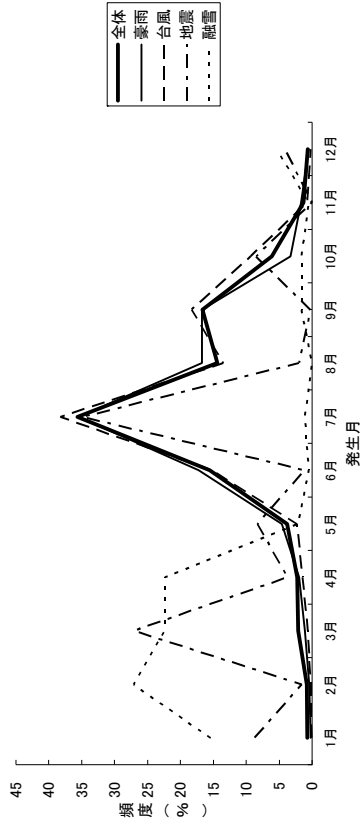


図-16.1 要因別がけ崩れ発生月頻度

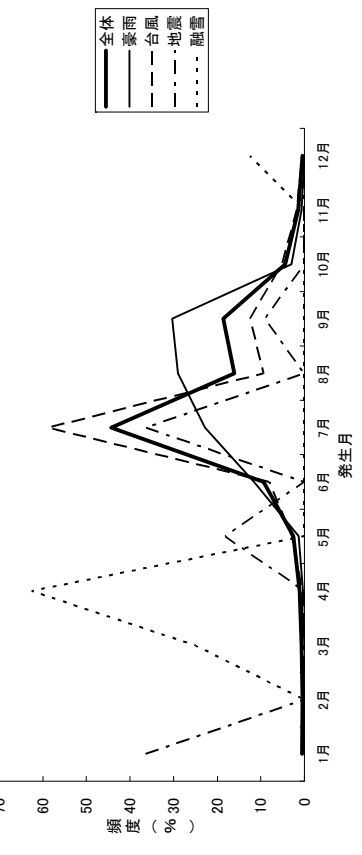


図-16.2 要因・月別の人的被害発生頻度

表-16.2 かけ崩れ発生時刻別の人的被害発生総括表(昭和47年～平成19年) その1

時刻	全体		人的被害発生		豪雨による被害発生数		台風による被害発生数		地震による被害発生数		融雪による被害発生数	
	個数	頻度%	個数	頻度%	個数	頻度%	個数	頻度%	個数	頻度%	個数	頻度%
0~1	322	2.1	18	2.1	177	2.4	125	1.8	1	0.2	3	1.6
1~2	426	2.8	32	3.7	185	2.5	228	3.4	606	8.9	1	0.2
2~3	546	3.6	37	4.3	268	3.6	253	3.7	11	2.4	5	2.7
3~4	593	3.9	38	4.4	268	3.6	298	4.4	0	0.0	6	3.2
4~5	606	4.0	31	3.6	288	3.8	299	4.4	920	13.6	7	3.7
5~6	718	4.7	41	4.8	341	4.6	323	4.8	25	5.4	6	3.2
6~7	893	5.8	62	7.2	450	6.0	412	6.1	3	0.7	11	5.9
7~8	971	6.4	61	7.1	422	5.6	489	7.2	1258	18.5	3	1.6
8~9	856	5.6	36	4.2	465	6.2	357	5.3	37	8.1	6	3.2
9~10	988	6.5	35	4.1	479	6.4	447	6.6	37	8.1	8	4.3
10~11	964	6.3	33	3.8	431	5.8	377	5.6	1159	17.1	18	9.6
11~12	703	4.6	46	5.4	316	4.2	335	4.9	23	5.0	7	3.7
12~13	557	3.6	26	3.0	277	3.7	223	3.3	33	7.2	9	4.8
13~14	498	3.3	20	2.3	248	3.3	199	2.9	32	7.0	5	2.7
14~15	541	3.5	35	4.1	307	4.1	207	3.1	6	1.3	9	4.8
15~16	672	4.4	27	3.1	365	4.9	213	3.1	56	12.2	14	7.4
16~17	714	4.7	40	4.7	420	5.6	245	3.6	645	9.5	19	4.1
17~18	472	3.1	21	2.4	262	3.5	187	2.8	6	1.3	16	8.5
18~19	599	3.9	31	3.6	287	3.8	285	4.2	6	1.3	8	4.3
19~20	448	2.9	29	3.4	195	2.6	236	3.5	895	13.2	7	3.7
20~21	611	4.1	51	5.9	273	3.6	374	5.5	12	2.6	6	3.2
21~22	511	3.3	32	3.7	254	3.4	232	3.4	7	1.5	5	2.7
22~23	494	3.2	43	5.0	215	2.9	243	3.6	674	9.9	21	4.6
23~24	523	3.4	33	3.8	292	3.9	199	2.9	2	0.4	6	3.2
計	15,290	100.0	858	100.0	7,485	100.0	6,786	100.0	459	100.0	188	100.0

表-16.2 かけ崩れ発生時刻別の人的被害発生総括表(昭和47年～平成19年) その2

時刻	豪雨による人的被害発生数		台風による人的被害発生数		地震による人的被害発生数		融雪による人的被害発生数	
	個数	頻度%	個数	頻度%	個数	頻度%	個数	頻度%
0~1	5	1.7	13	2.5	0	0.0	0	0.0
1~2	9	3.0	23	4.4	0	0.0	0	0.0
2~3	21	6.9	15	2.9	1	9.1	0	0.0
3~4	7	2.3	29	5.6	0	0.0	2	25.0
4~5	5	1.7	24	4.6	0	0.0	0	0.0
5~6	7	2.3	29	5.6	4	36.4	0	0.0
6~7	10	3.3	52	10.0	0	0.0	0	0.0
7~8	16	5.3	45	8.6	116	22.3	0	0.0
8~9	16	5.3	19	3.6	1	9.1	0	0.0
9~10	14	4.6	17	3.3	0	0.0	1	12.5
10~11	11	3.6	20	3.8	60	11.5	0	0.0
11~12	21	6.9	23	4.4	0	0.0	1	12.5
12~13	8	2.6	18	3.5	0	0.0	0	0.0
13~14	8	2.6	12	2.3	49	9.4	0	0.0
14~15	15	5.0	19	3.6	0	0.0	0	0.0
15~16	18	5.9	7	1.3	0	0.0	1	12.5
16~17	23	7.6	16	3.1	28	5.4	0	0.0
17~18	15	5.0	5	1.0	0	0.0	0	0.0
18~19	11	3.6	17	3.3	1	9.1	1	12.5
19~20	14	4.6	14	2.7	72	13.8	0	0.0
20~21	9	3.0	41	7.9	0	0.0	0	0.0
21~22	6	2.0	24	4.6	0	0.0	1	12.5
22~23	12	4.0	28	5.4	63	12.1	3	27.3
23~24	22	7.3	11	2.1	0	0.0	0	0.0
計	303	100.0	521	100.0	521	100.0	11	100.0

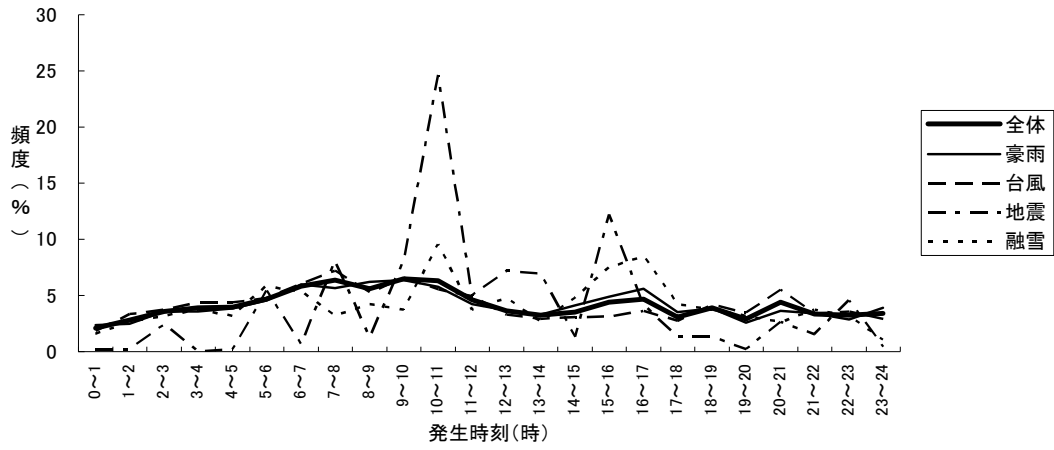


図-16.3 要因別がけ崩れ発生時刻頻度

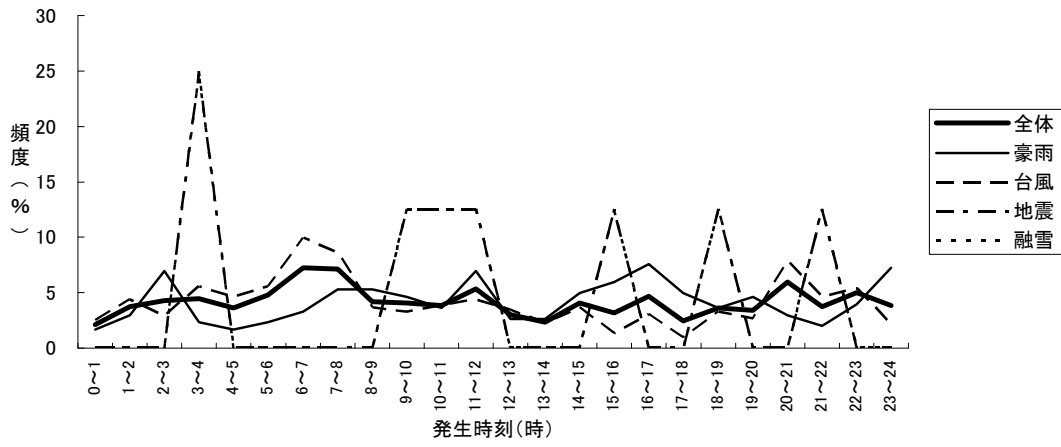


図-16.4 要因・時刻別の被害発生頻度