

1 5.被害の規模

表-15.1.1 被害総括表（昭和47年～平成19年）

	人的被害			家屋被害			
	死者	負傷者	合計	全壊	半壊	一部破損	合計
(崩壊箇所数) 全 数	(18,076) 951	(18,074) 989	1,940	(18,115) 2,438	(18,151) 2,348	(18,595) 7,875	12,661
人的・家屋被害別の それぞれの割合(%)	49.0	51.0	-	19.3	18.5	62.2	-
崩壊1ヶ所あたりの数	0.053	0.055	0.054	0.135	0.129	0.424	0.231
被害人家一戸あたりの 人的被害	0.075	0.078	0.153	-	-	-	-

表-15.1.2 被害総括表（昭和47年～平成19年）（降雨によるもの）

	人的被害			家屋被害			
	死者	負傷者	合計	全壊	半壊	一部破損	合計
(崩壊箇所数) 全 数	(16,747) 877	(16,747) 927	1,804	(16,789) 2,347	(16,822) 2,235	(17,250) 7,426	12,008
人的・家屋被害別の それぞれの割合(%)	48.6	51.4	-	19.5	18.6	61.8	-
崩壊1ヶ所あたりの数	0.052	0.055	0.054	0.140	0.133	0.430	0.236
被害人家一戸あたりの 人的被害	0.073	0.077	0.150	-	-	-	-

表-15.1.3 被害総括表（昭和47年～平成19年）（地震によるもの）

	人的被害			家屋被害			
	死者	負傷者	合計	全壊	半壊	一部破損	合計
(崩壊箇所数) 全 数	(635) 39	(634) 20	59	(636) 46	(637) 75	(639) 169	290
人的・家屋被害別の それぞれの割合(%)	66.1	33.9	-	15.9	25.9	58.3	-
崩壊1ヶ所あたりの数	0.061	0.032	0.046	0.072	0.118	0.264	0.152
被害人家一戸あたりの 人的被害	0.134	0.069	0.203	-	-	-	-

表-15.1.4 被害総括表（昭和47年～平成19年）（融雪によるもの）

	人的被害			家屋被害			
	死者	負傷者	合計	全壊	半壊	一部破損	合計
(崩壊箇所数) 全 数	(214) 24	(214) 20	44	(214) 35	(215) 17	(219) 115	167
人的・家屋被害別の それぞれの割合(%)	54.5	45.5	-	21.0	10.2	68.9	-
崩壊1ヶ所あたりの数	0.112	0.093	0.103	0.164	0.079	0.525	0.258
被害人家一戸あたりの 人的被害	0.144	0.120	0.263	-	-	-	-

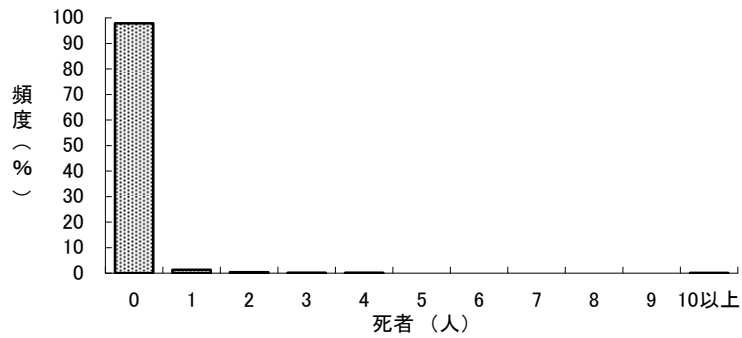


図-15.1.1 死者の分布 (昭和47年～平成19年)

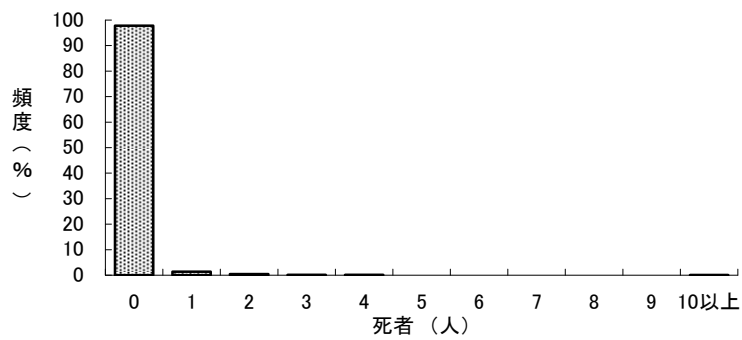


図-15.1.2 死者の分布 (昭和47年～平成19年)
(降雨によるもの)

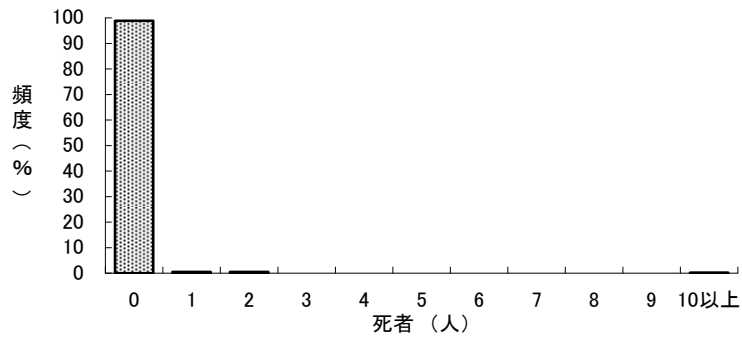


図-15.1.3 死者の分布 (昭和47年～平成19年)
(地震によるもの)

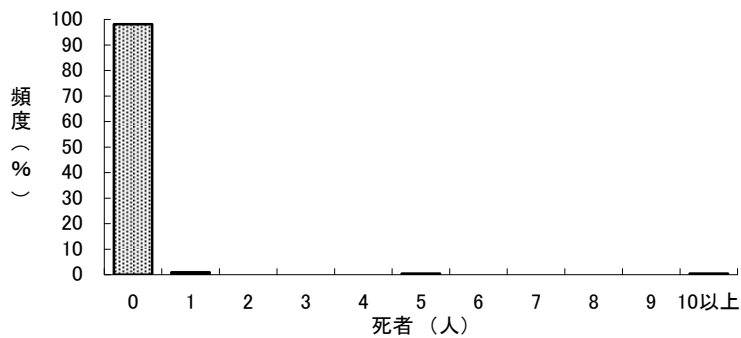


図-15.1.4 死者の分布 (昭和47年～平成19年)
(融雪によるもの)

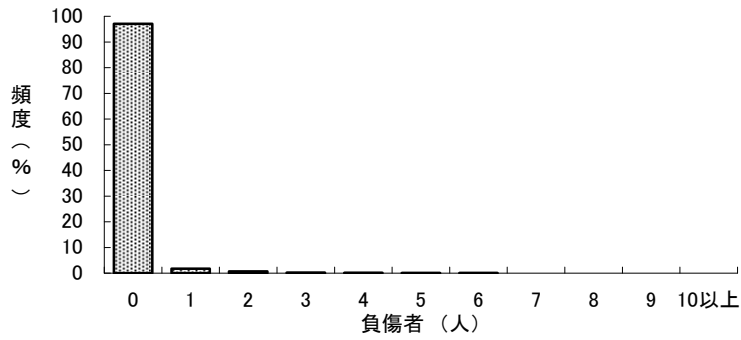


図-15.2.1 負傷者の分布 (昭和47年～平成19年)

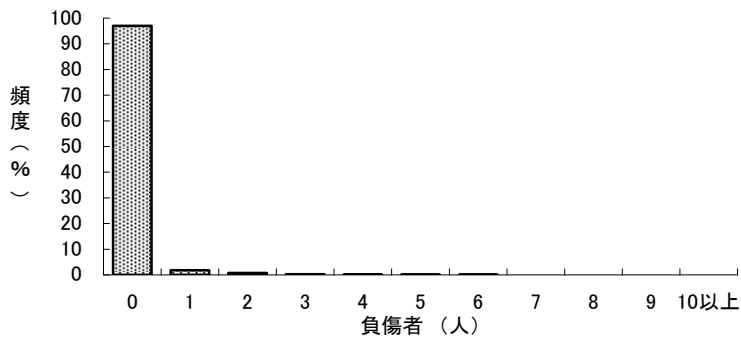


図-15.2.2 負傷者の分布 (昭和47年～平成19年)
(降雨によるもの)

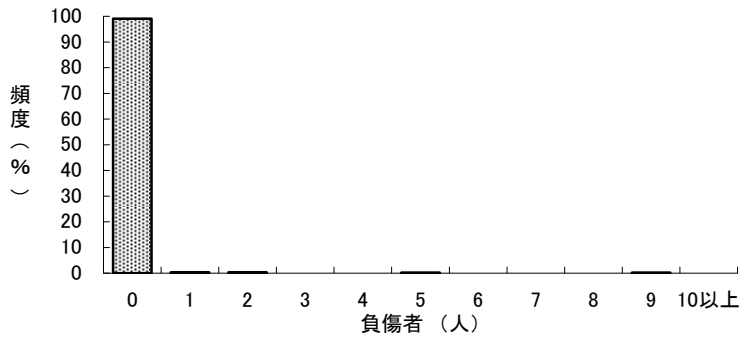


図-15.2.3 負傷者の分布 (昭和47年～平成19年)
(地震によるもの)

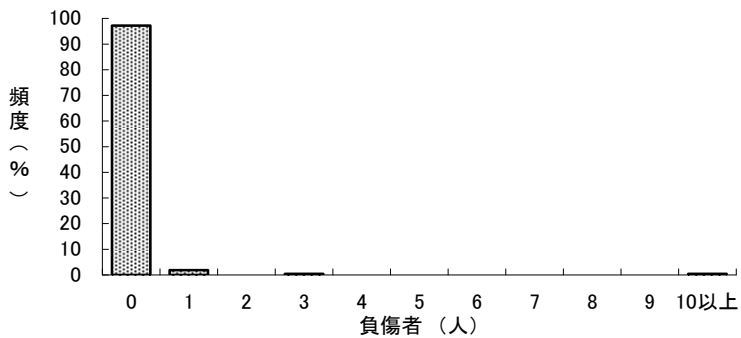


図-15.2.4 負傷者の分布 (昭和47年～平成19年)
(融雪によるもの)

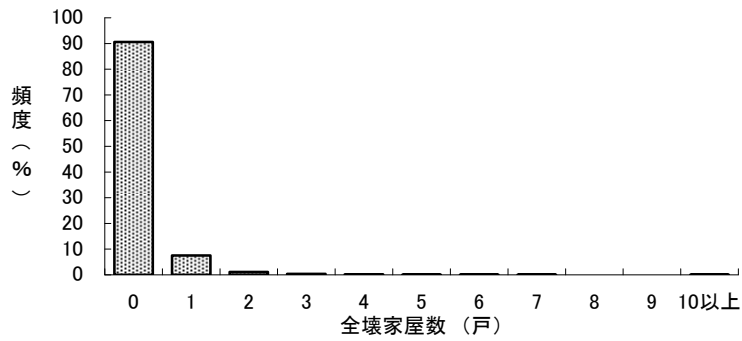


図-15.3.1 全壊家屋の分布 (昭和47年～平成19年)

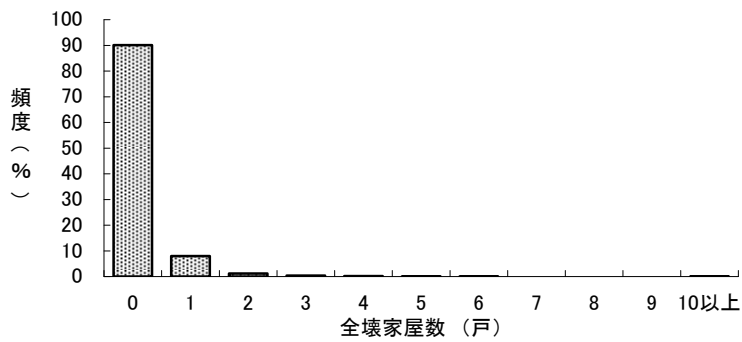


図-15.3.2 全壊家屋の分布 (昭和47年～平成19年)
(降雨によるもの)

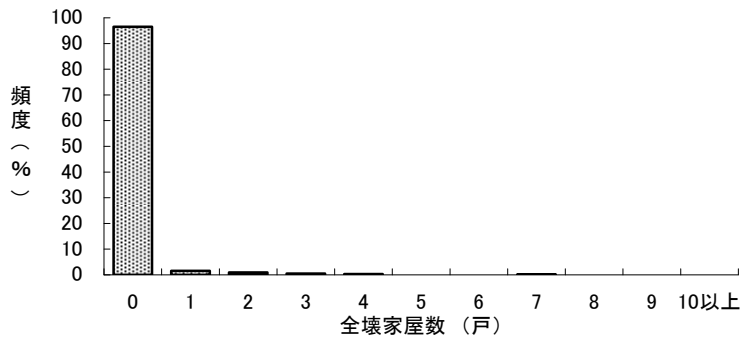


図-15.3.3 全壊家屋の分布 (昭和47年～平成19年)
(地震によるもの)

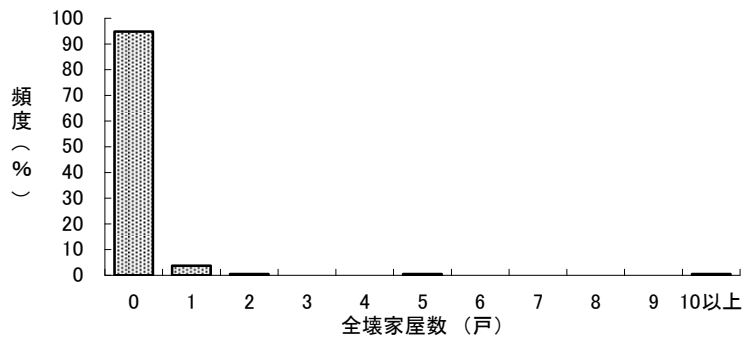


図-15.3.4 全壊家屋の分布 (昭和47年～平成19年)
(融雪によるもの)

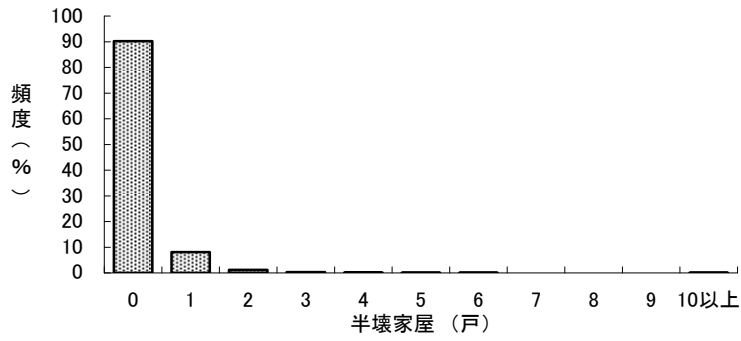


図-15.4.1 半壊家屋の分布 (昭和47年～平成19年)

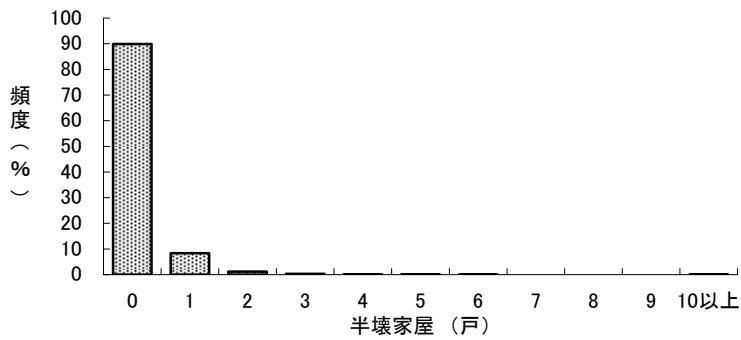


図-15.4.2 半壊家屋の分布 (昭和47年～平成19年)
(降雨によるもの)

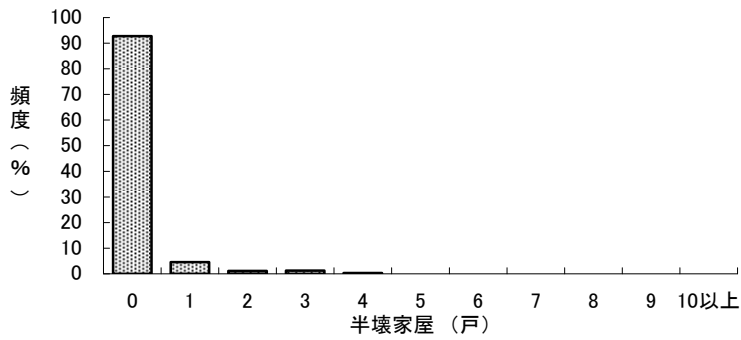


図-15.4.3 半壊家屋の分布 (昭和47年～平成19年)
(地震によるもの)

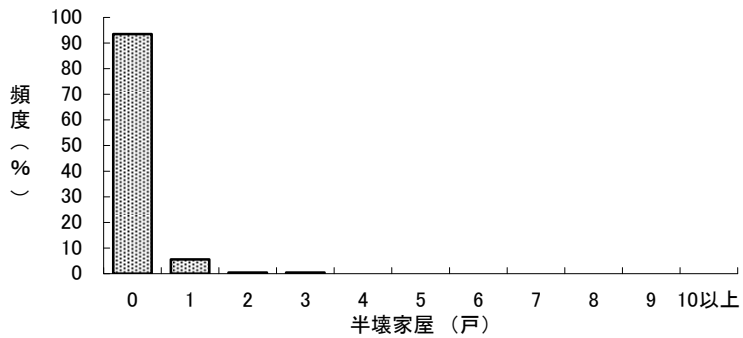


図-15.4.4 半壊家屋の分布 (昭和47年～平成19年)
(融雪によるもの)

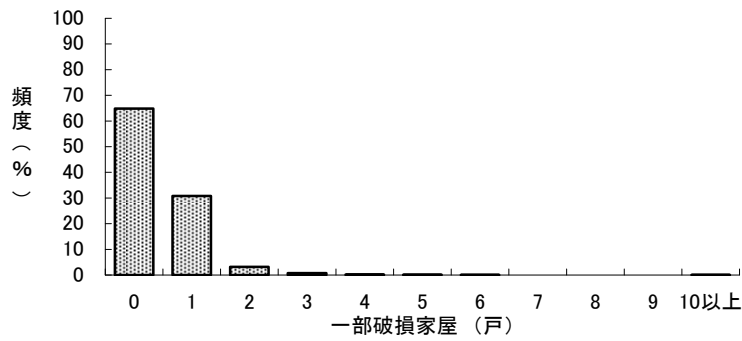


図-15.5.1 一部損壊家屋の分布 (昭和47年～平成19年)

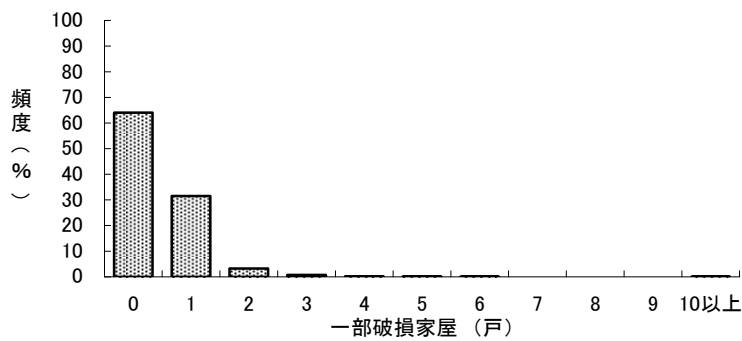


図-15.5.2 一部損壊家屋の分布 (昭和47年～平成19年)
(降雨によるもの)

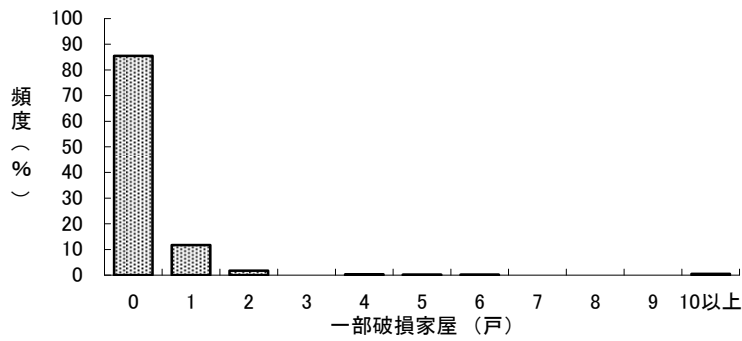


図-15.5.3 一部損壊家屋の分布 (昭和47年～平成19年)
(地震によるもの)

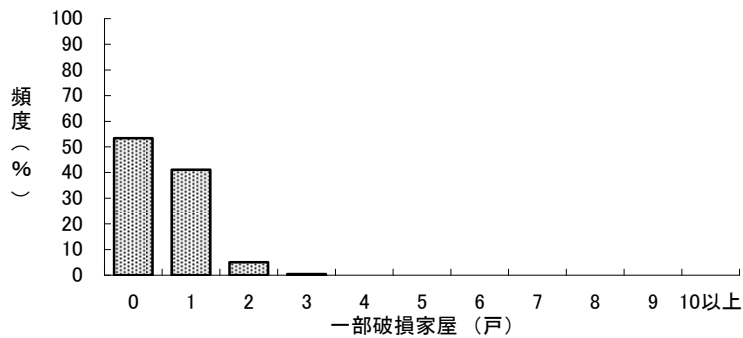


図-15.5.4 一部損壊家屋の分布 (昭和47年～平成19年)
(融雪によるもの)

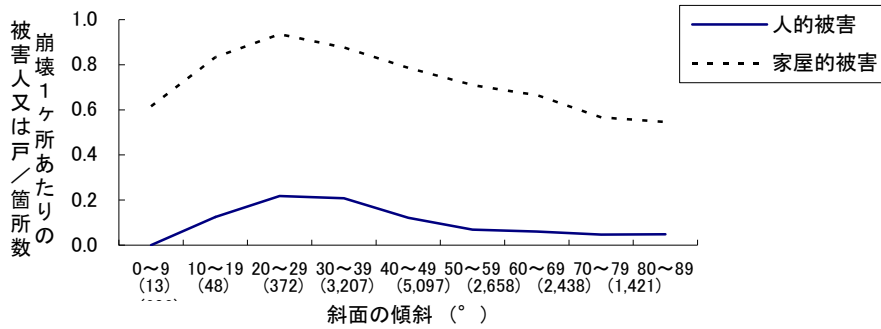


図-15.6.1 斜面の傾斜と被害規模(昭和47年～平成19年)

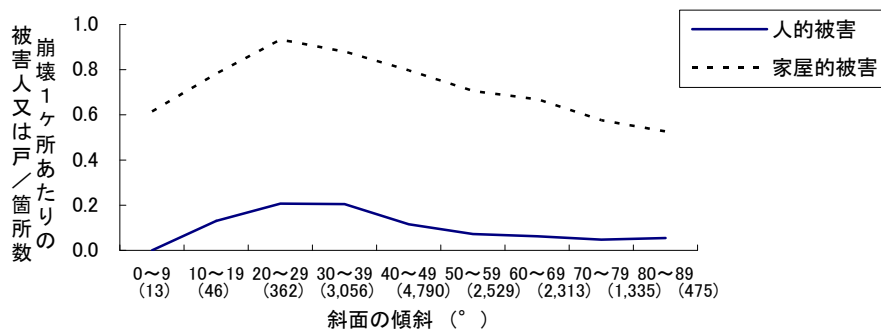


図-15.6.2 斜面の傾斜と被害規模(昭和47年～平成19年)
(降雨によるもの)

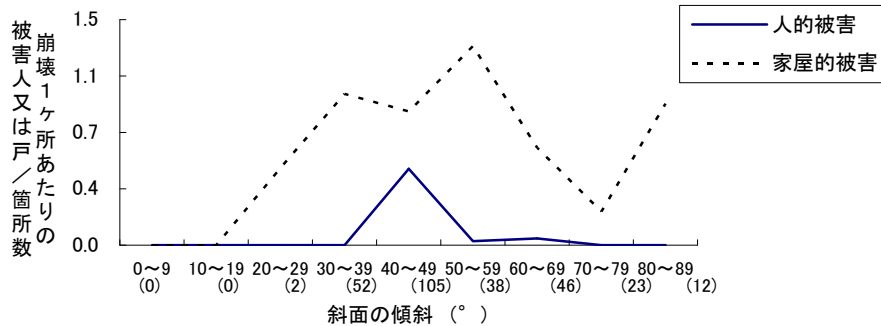


図-15.6.3 斜面の傾斜と被害規模(昭和47年～平成19年)
(地震によるもの)

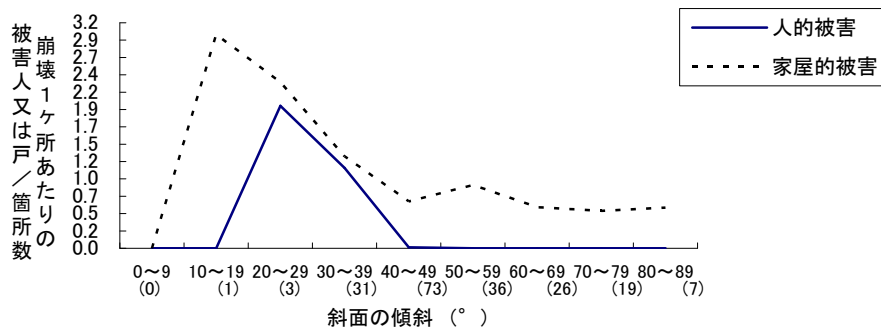


図-15.6.4 斜面の傾斜と被害規模(昭和47年～平成19年)
(融雪によるもの)

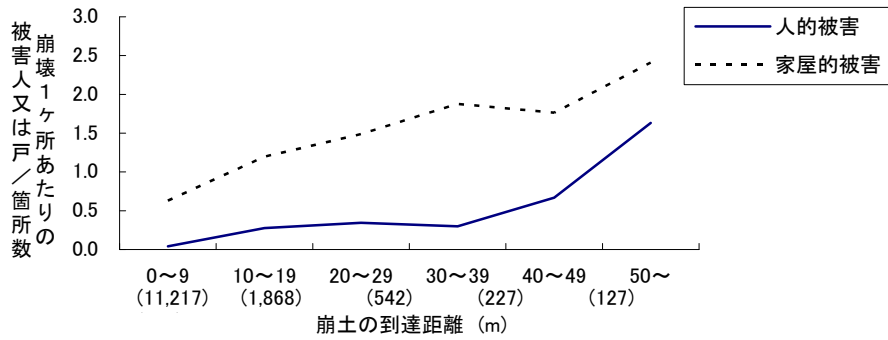


図-15.7.1 崩土の到達距離と被害規模(昭和47年～平成19年)

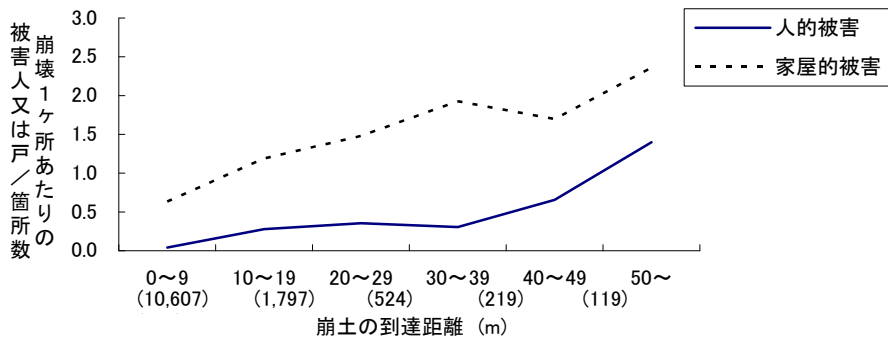


図-15.7.2 崩土の到達距離と被害規模(昭和47年～平成19年)

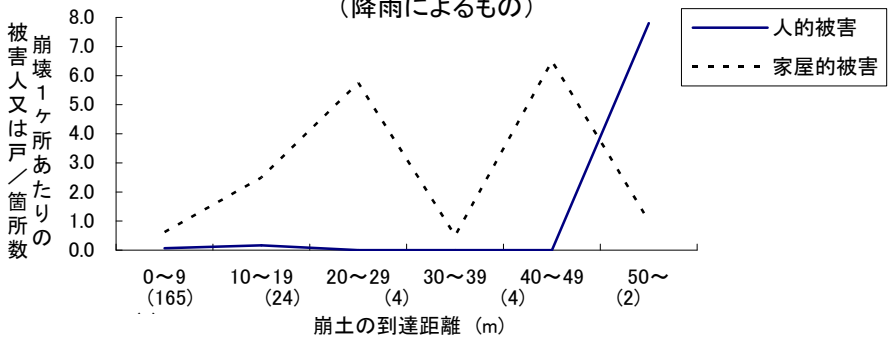


図-15.7.3 崩土の到達距離と被害規模(昭和47年～平成19年)
(地震によるもの)

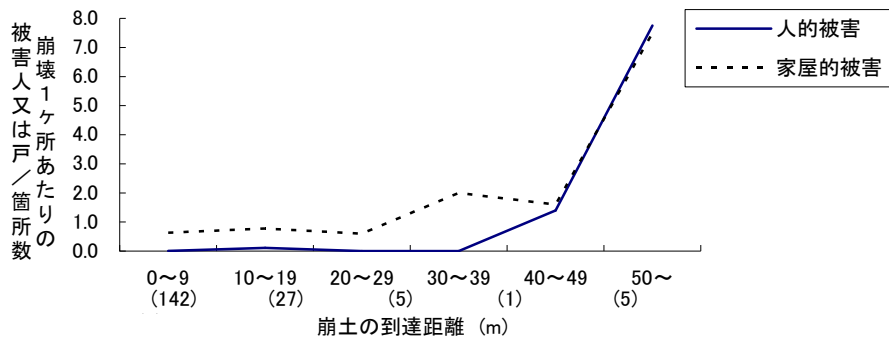


図-15.7.4 崩土の到達距離と被害規模(昭和47年～平成19年)
(融雪によるもの)

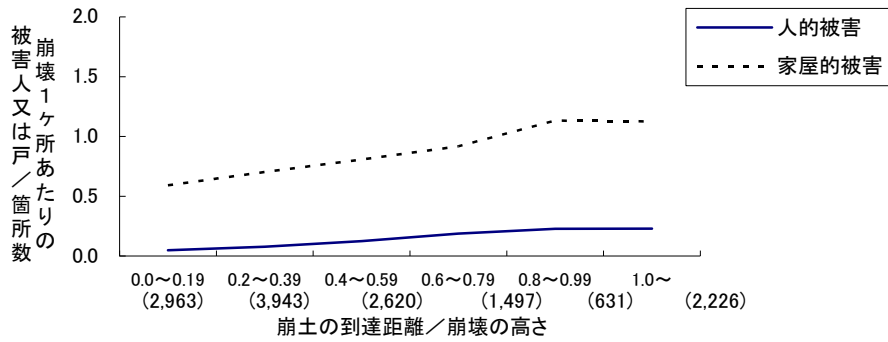


図-15.8.1 崩土の到達距離／崩壊の高さと被害規模(昭和47年～平成19年)

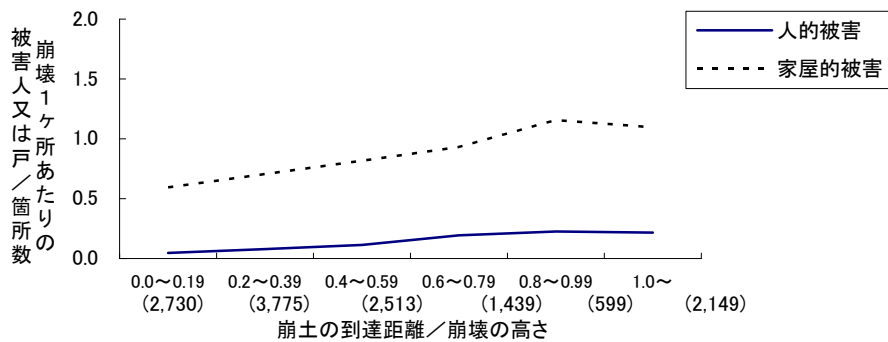


図-15.8.2 崩土の到達距離／崩壊の高さと被害規模(昭和47年～平成19年)
(降雨によるもの)

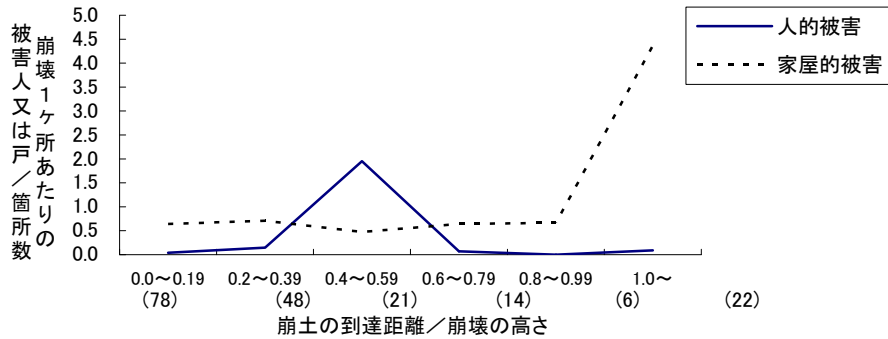


図-15.8.3 崩土の到達距離／崩壊の高さと被害規模(昭和47年～平成19年)
(地震によるもの)

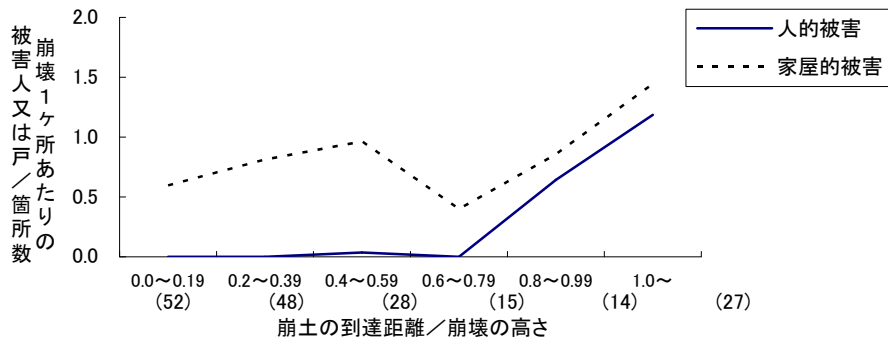


図-15.8.4 崩土の到達距離／崩壊の高さと被害規模(昭和47年～平成19年)
(融雪によるもの)

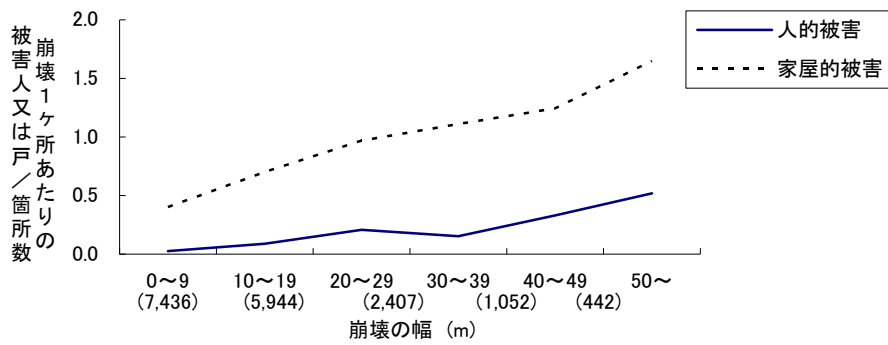


図-15.9.1 崩壊の幅と被害規模(昭和47年～平成19年)

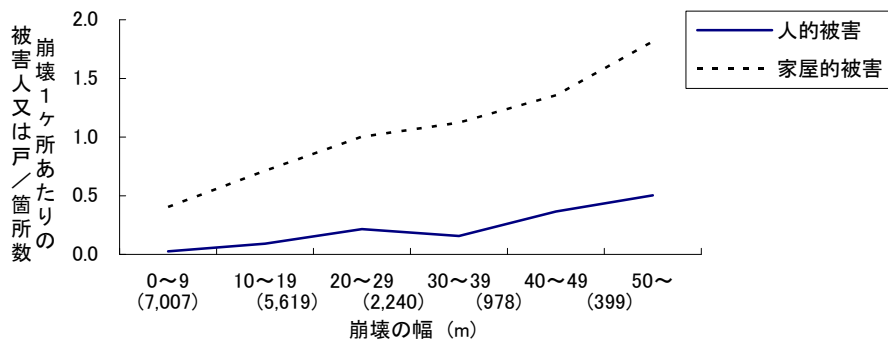


図-15.9.2 崩壊の幅と被害規模(昭和47年～平成19年)
(降雨によるもの)

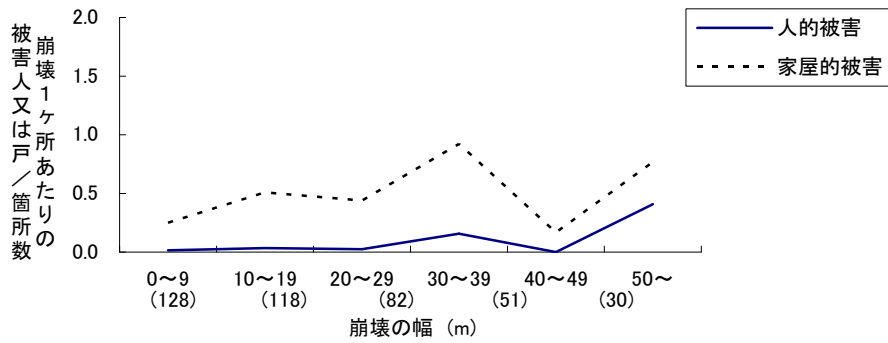


図-15.9.3 崩壊の幅と被害規模(昭和47年～平成19年)
(地震によるもの)

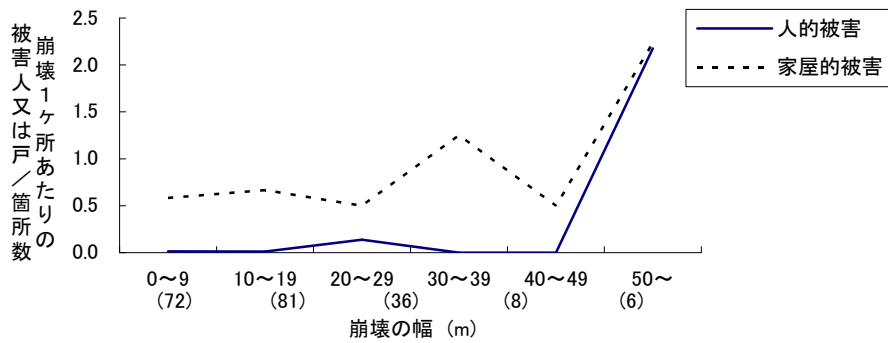


図-15.9.4 崩壊の幅と被害規模(昭和47年～平成19年)
(融雪によるもの)

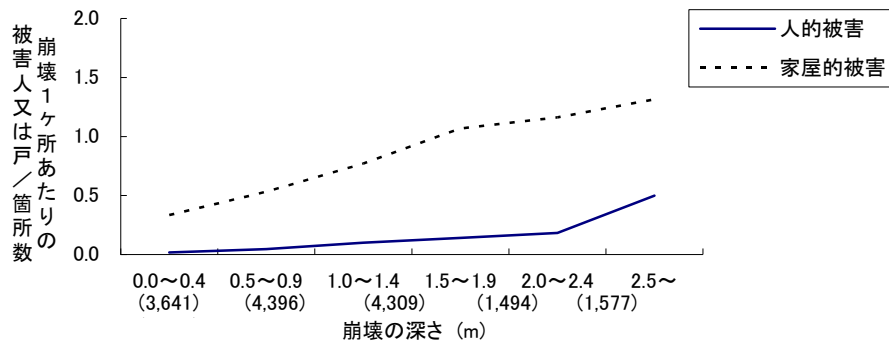


図-15.10.1 崩壊の深さと被害規模(昭和47年～平成19年)

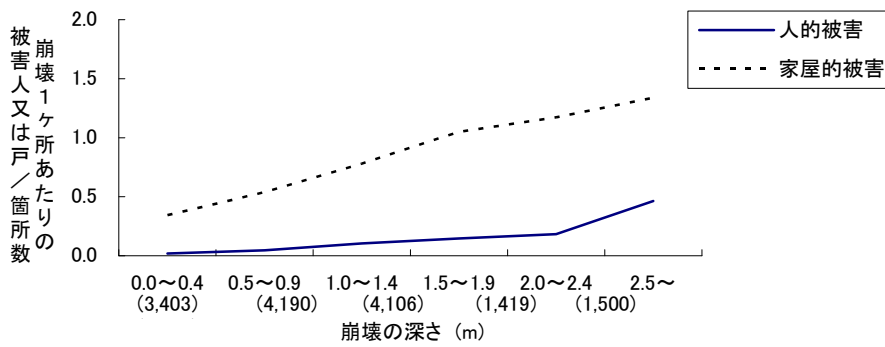


図-15.10.2 崩壊の深さと被害規模(昭和47年～平成19年)
(降雨によるもの)

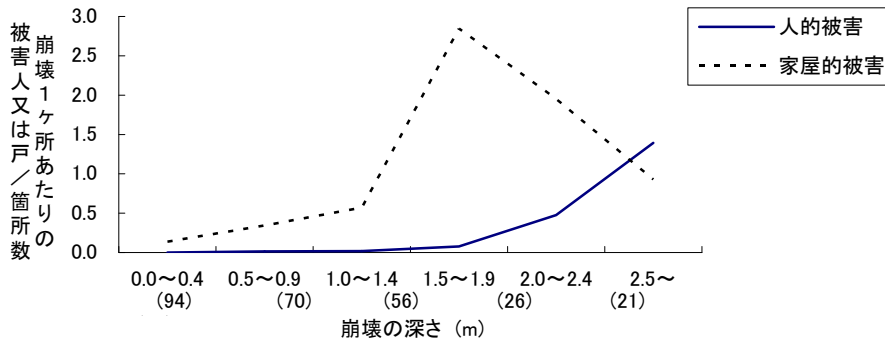


図-15.10.3 崩壊の深さと被害規模(昭和47年～平成19年)
(地震によるもの)

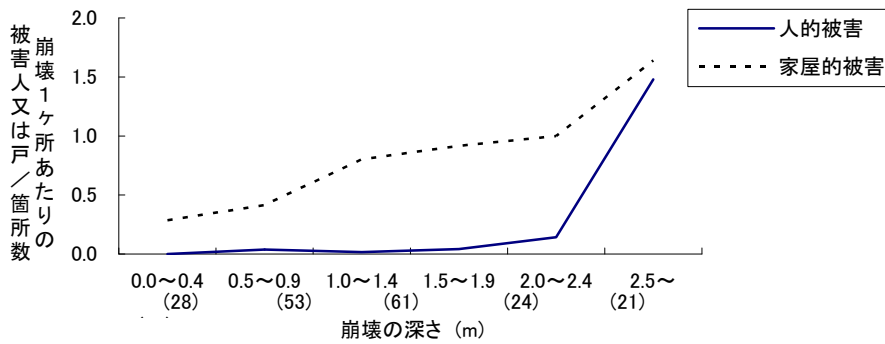


図-15.10.4 崩壊の深さと被害規模(昭和47年～平成19年)
(融雪によるもの)

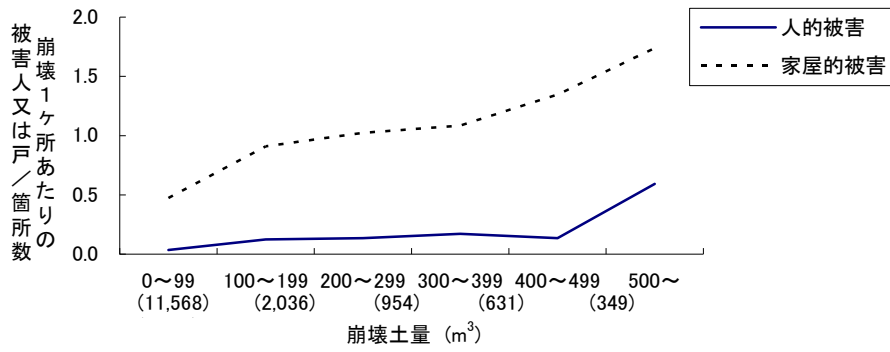


図-15.11.1 崩壊土量と被害規模(昭和47年～平成19年)

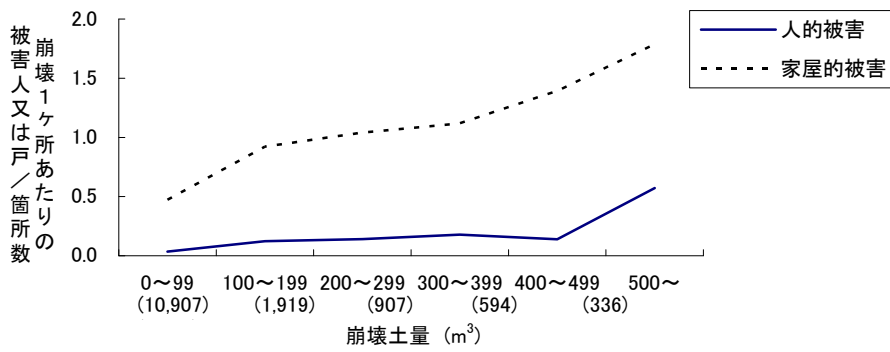


図-15.11.2 崩壊土量と被害規模(昭和47年～平成19年)
(降雨によるもの)

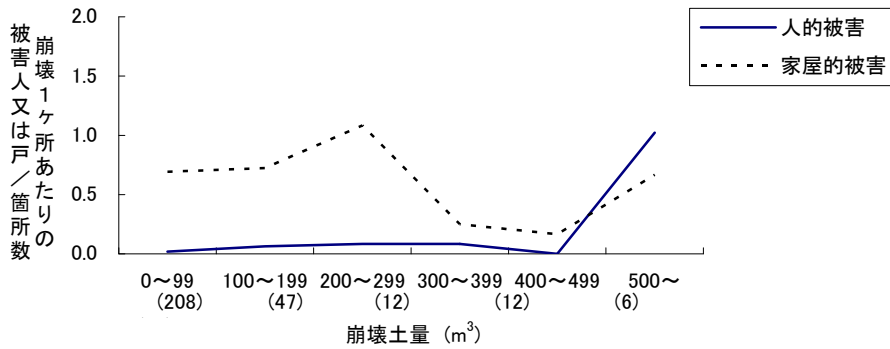


図-15.11.3 崩壊土量と被害規模(昭和47年～平成19年)
(地震によるもの)

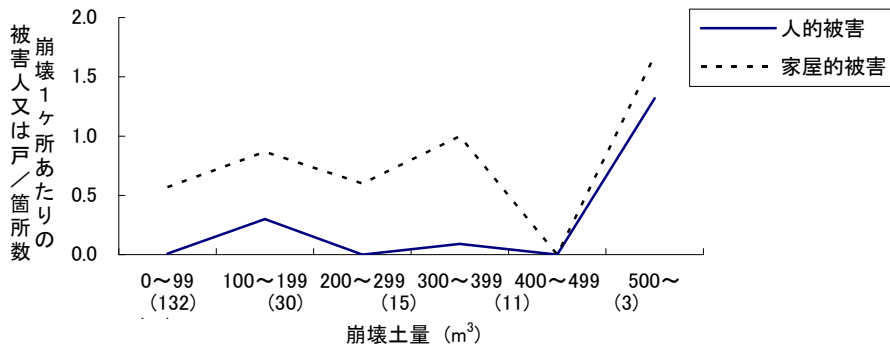


図-15.11.4 崩壊土量と被害規模(昭和47年～平成19年)
(融雪によるもの)

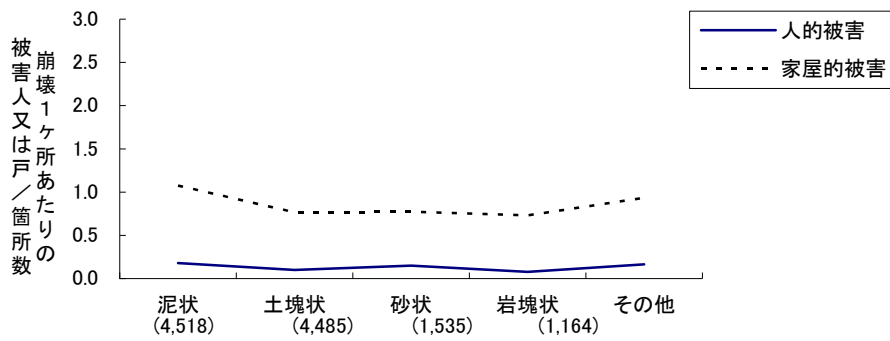


図-15.12.1 崩壊の状態と被害規模(昭和47年～平成19年)

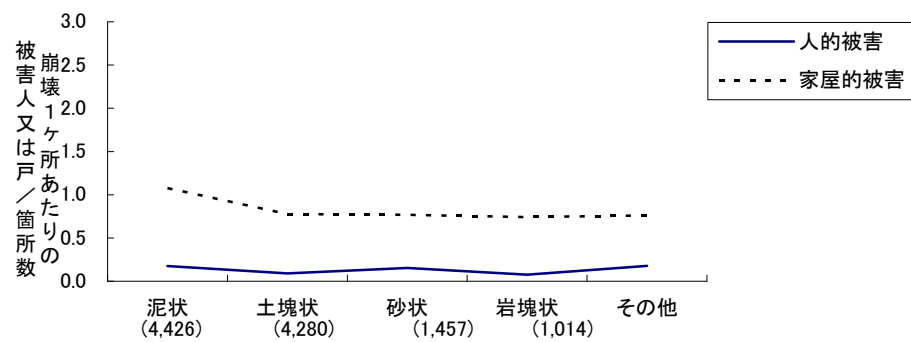


図-15.12.2 崩壊の状態と被害規模(昭和47年～平成19年)
(降雨によるもの)

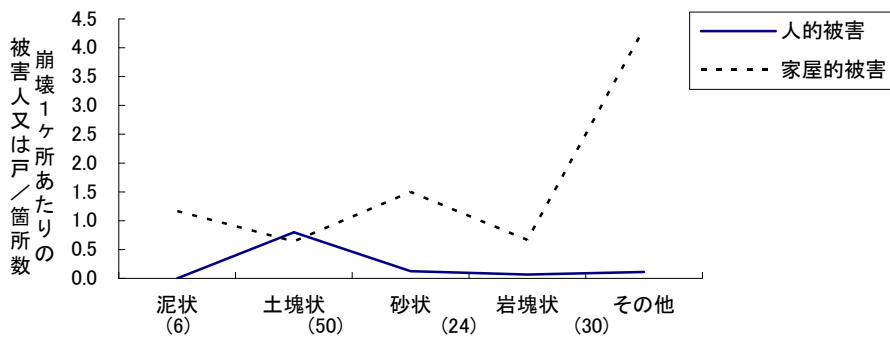


図-15.12.3 崩壊の状態と被害規模(昭和47年～平成19年)
(地震によるもの)

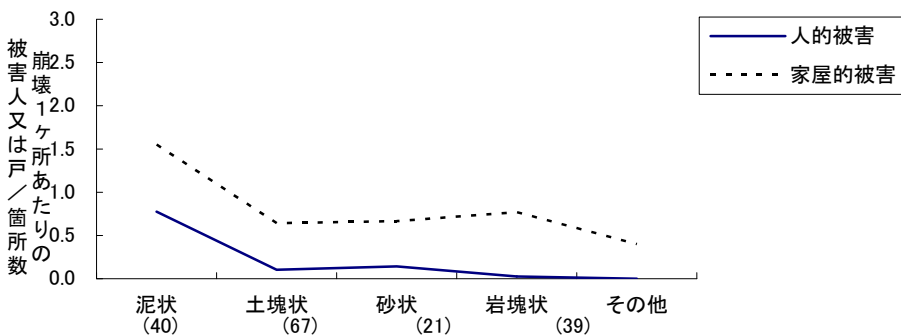


図-15.12.4 崩壊の状態と被害規模(昭和47年～平成19年)
(融雪によるもの)