









複数の要因のあるものについては主要因のものを要因とした。

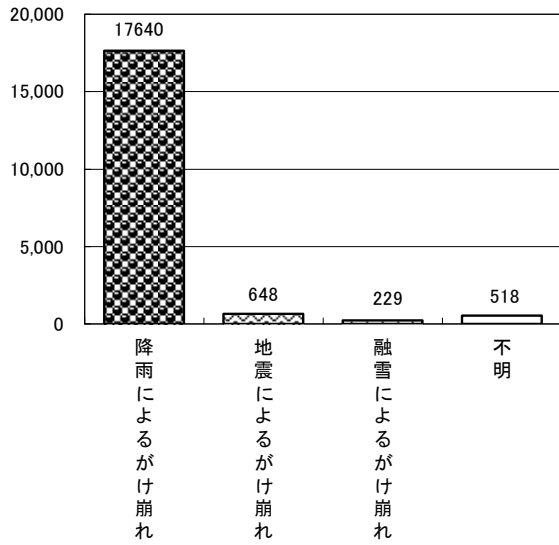


図-2.1 がけ崩れの誘因の構成数

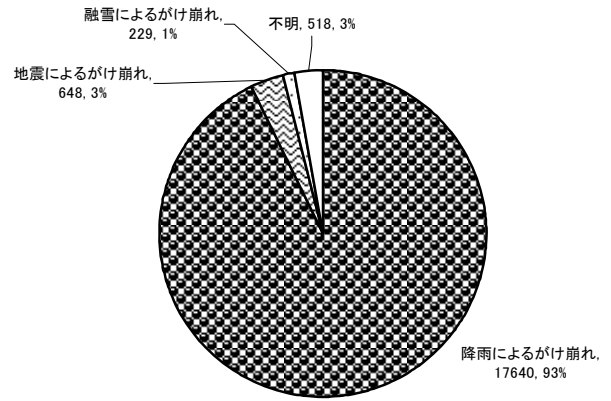


図-2.2 がけ崩れの誘因の構成比

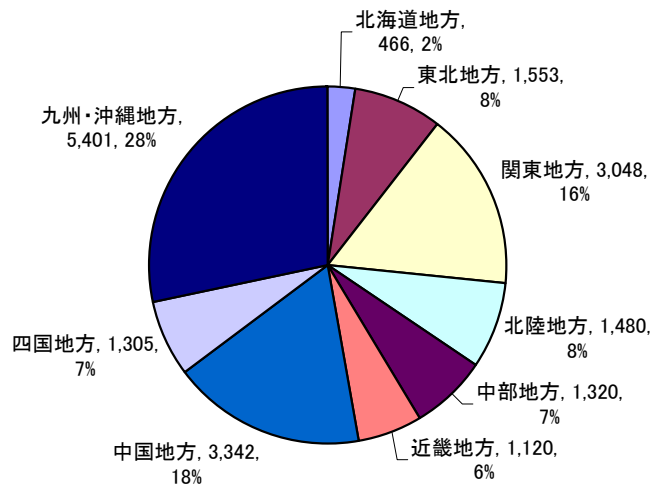


図-2.3 がけ崩れの地方別構成(全数19,035箇所)

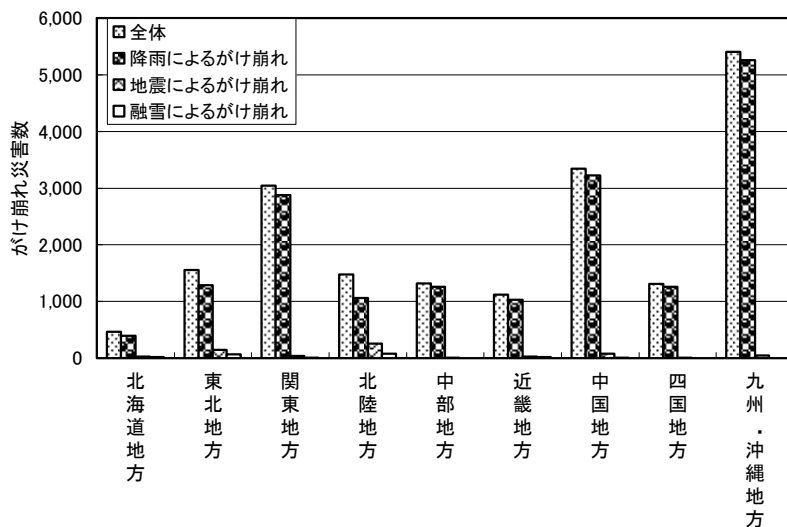


図-2.4 地方別誘因別のがけ崩れ災害発生数

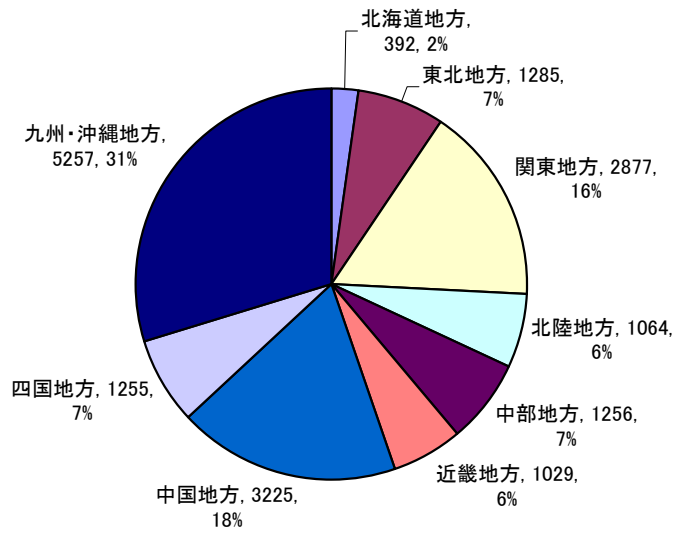


図-2.5 降雨によるがけ崩れの地方別構成(全数17,640箇所)

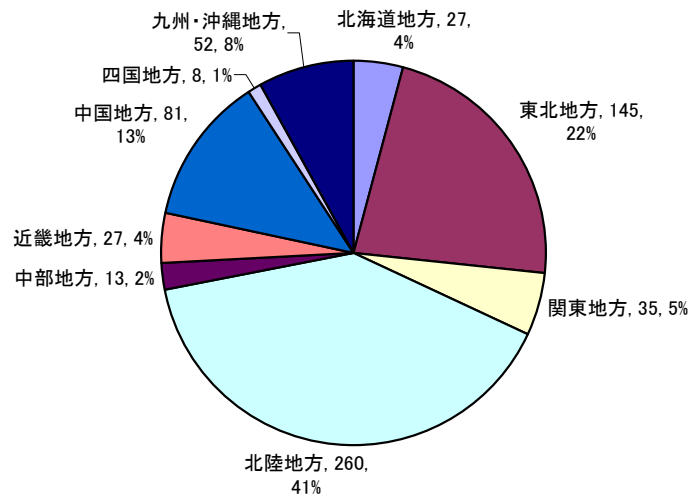


図-2.6 地震によるがけ崩れの地方別構成(全数648箇所)

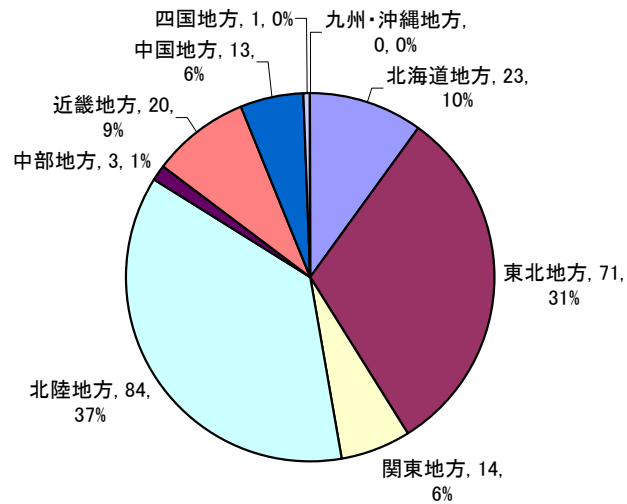


図-2.7 融雪によるがけ崩れの地方別構成(全数229箇所)

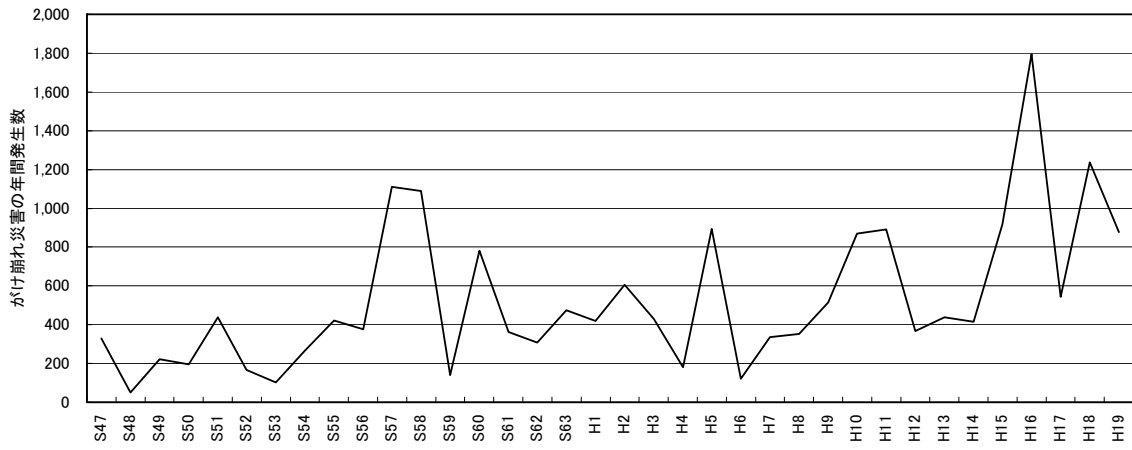


図-2.8 全国のがけ崩れ災害発生数の推移

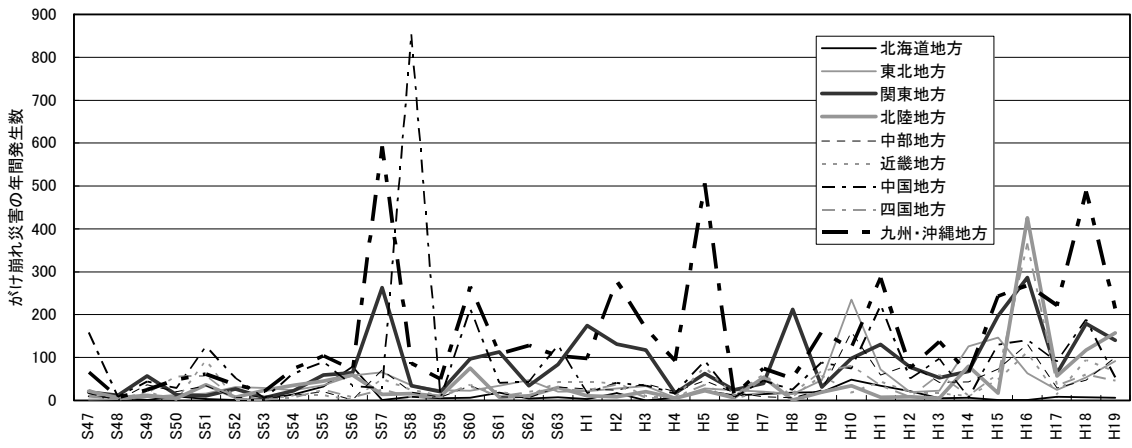


図-2.9 地方別のがけ崩れ災害発生数の推移