

参考図-61

観測日 : 07.09.05 18:00

~07.09.08 12:00

船種 : TCO

1,615 DWT

1,004 GT

Loa=73 m

B=11.2 m

dmax=4.5 m

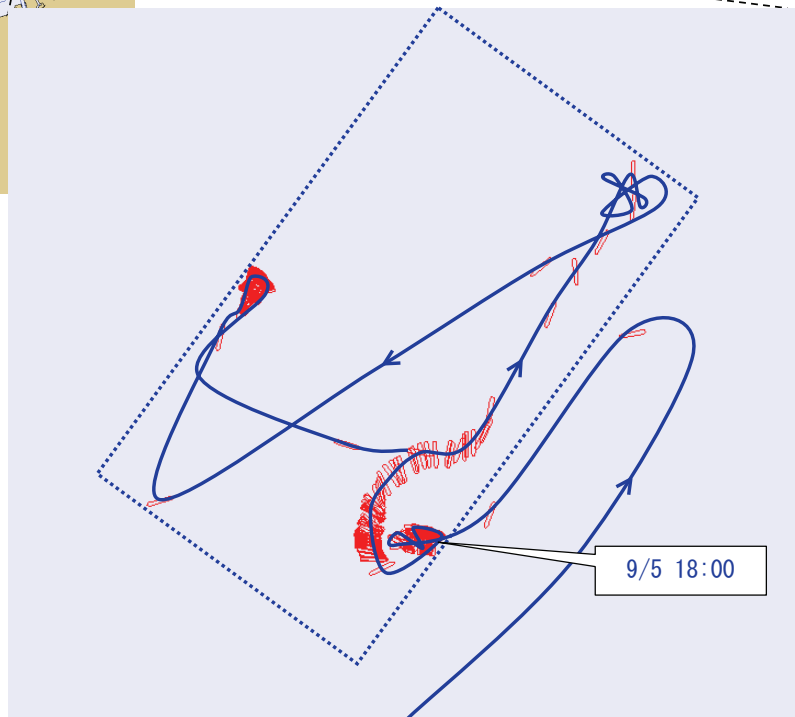
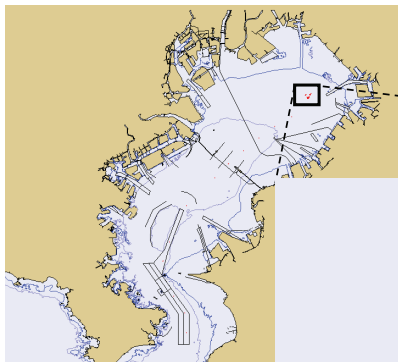
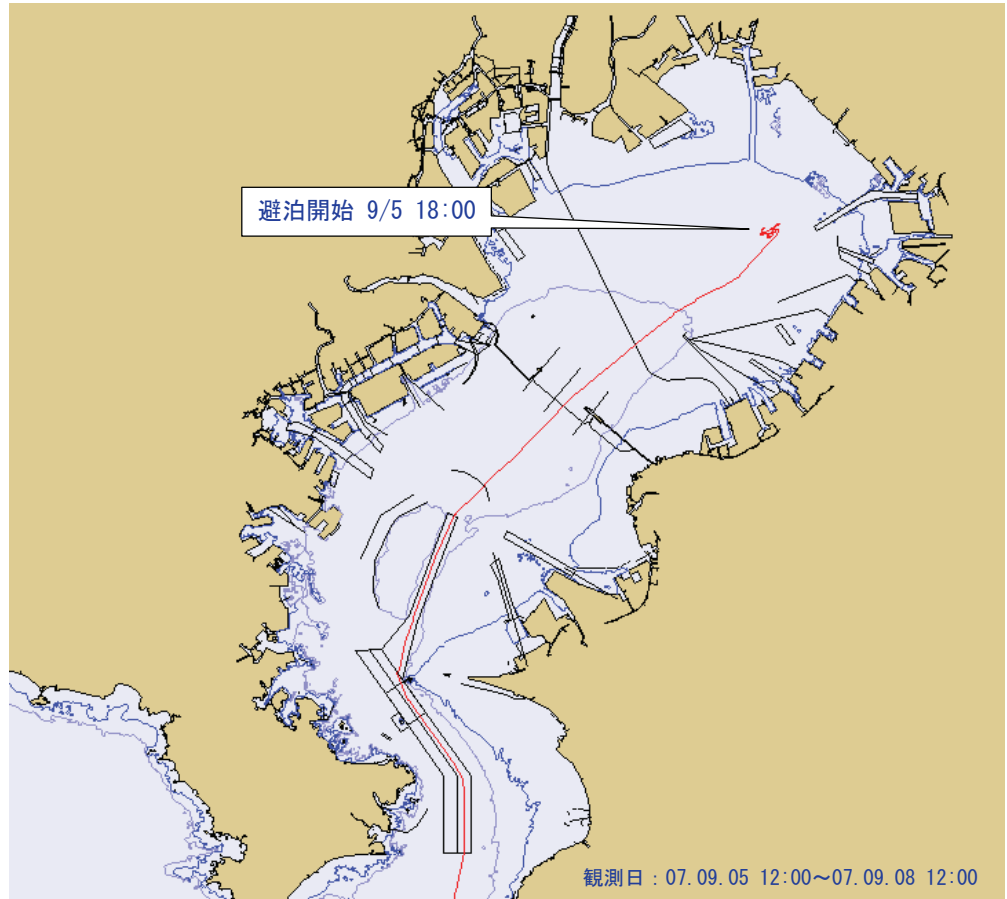
dais=4.5 m

観測結果による

長辺=1,440 m

観測結果による

短辺=800 m



参考図-62

観測日 : 07.09.05 13:00

~07.09.07 17:00

船種 : LPG

1,245 DWT

999 GT

Loa=69 m

B=12.5 m

dmax=4.3 m

dais=4.6 m

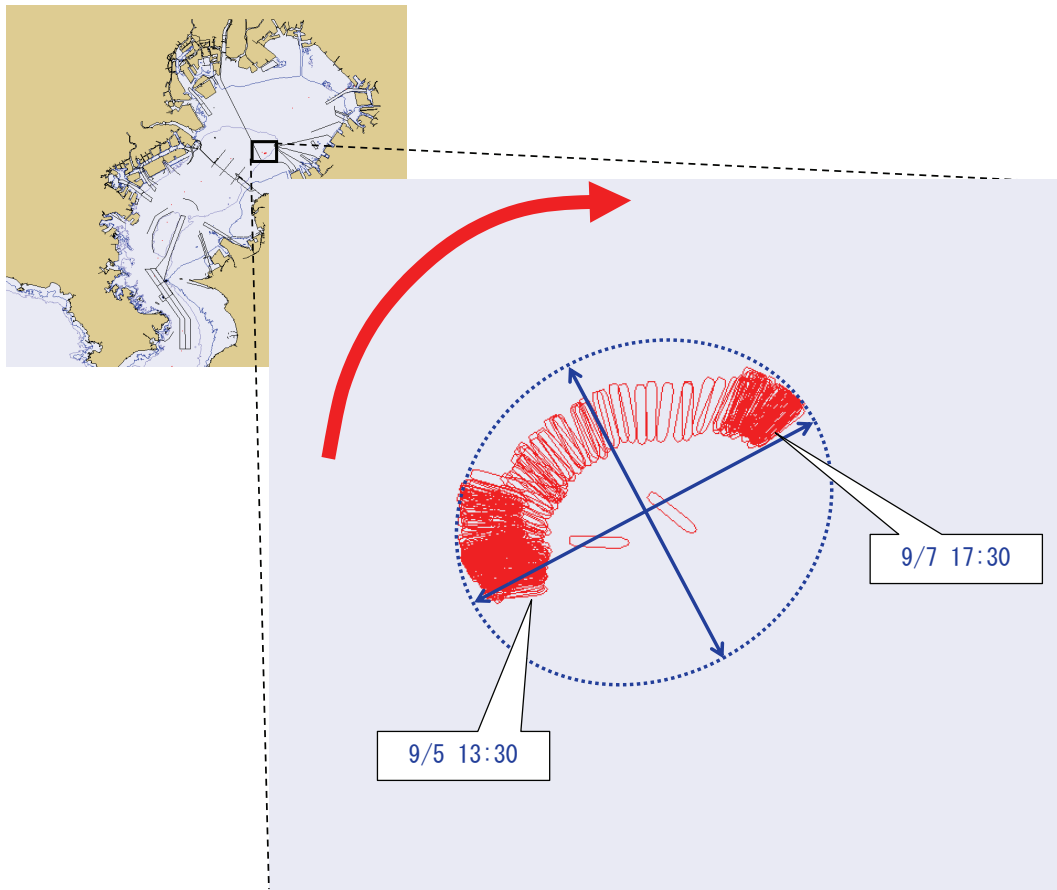
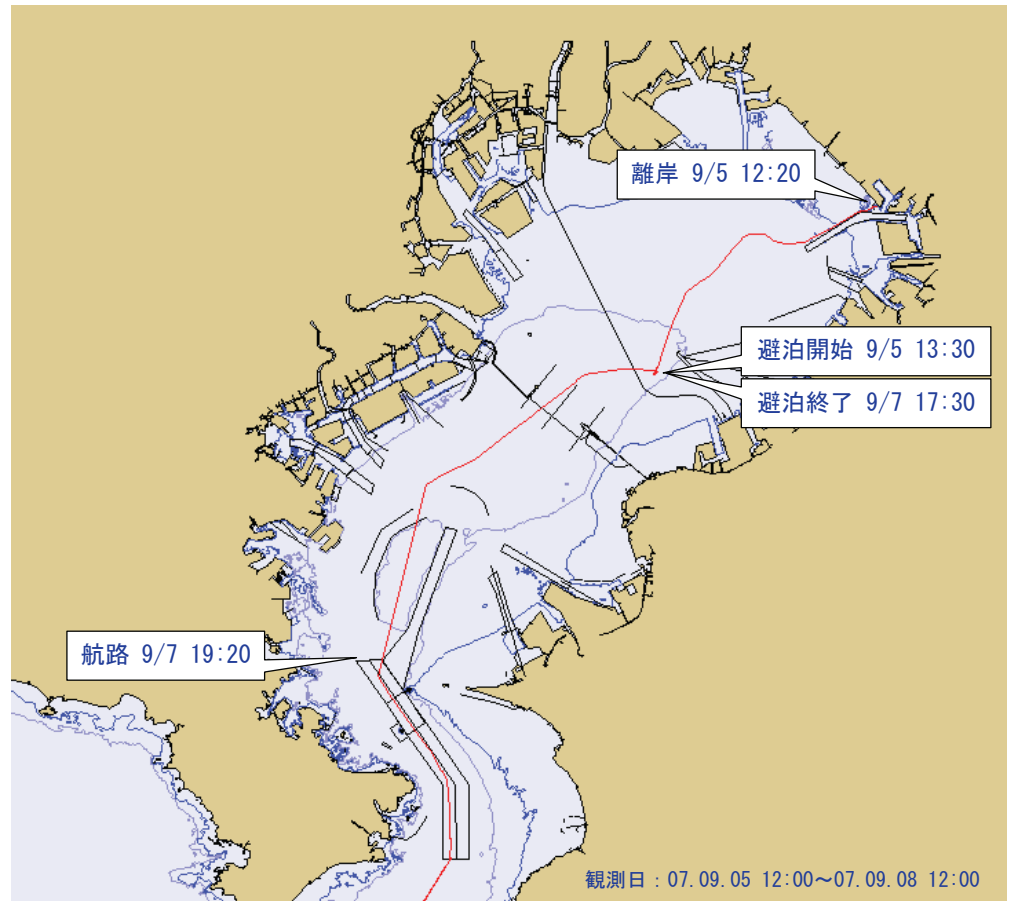
水深=20.3 m

観測結果による

長直径=450 m

観測結果による

短直径=390 m



参考図-63

観測日 : 07.09.06 7:00

~07.09.08 7:00

船種 : LPG

1,206 DWT

999 GT

Loa=71 m

B=12.2 m

dmax=4.3 m

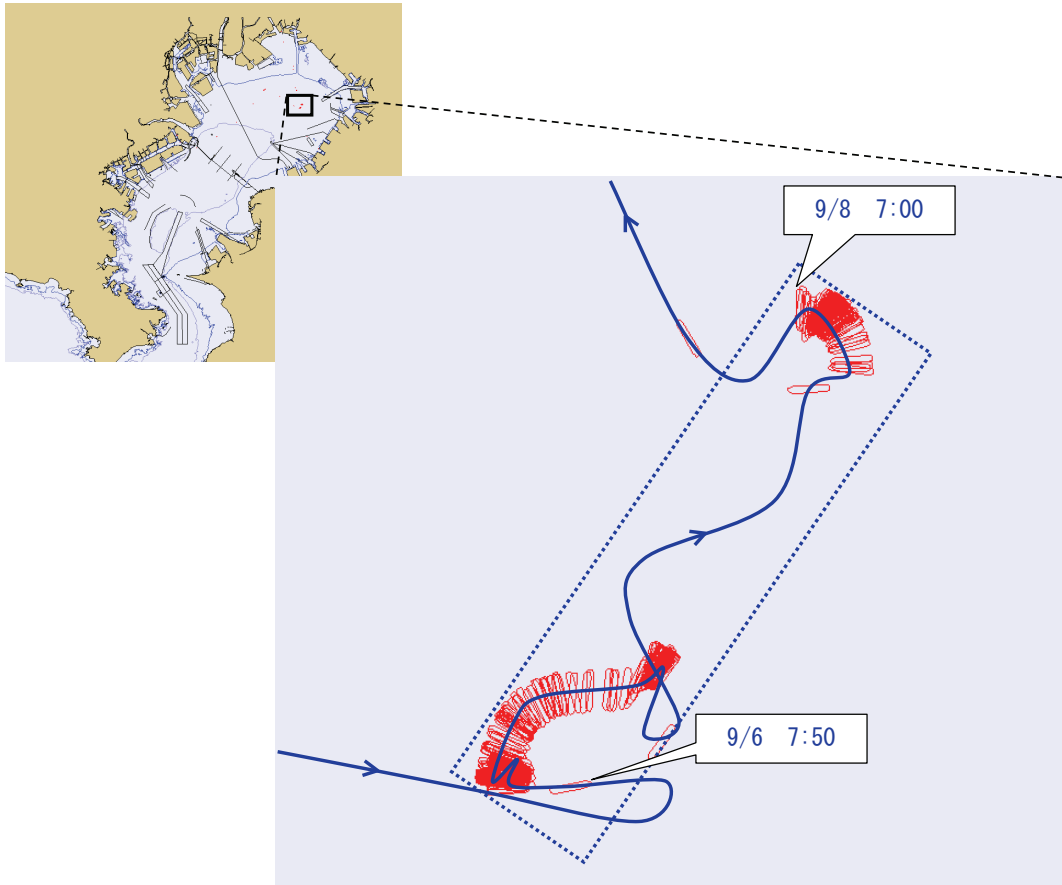
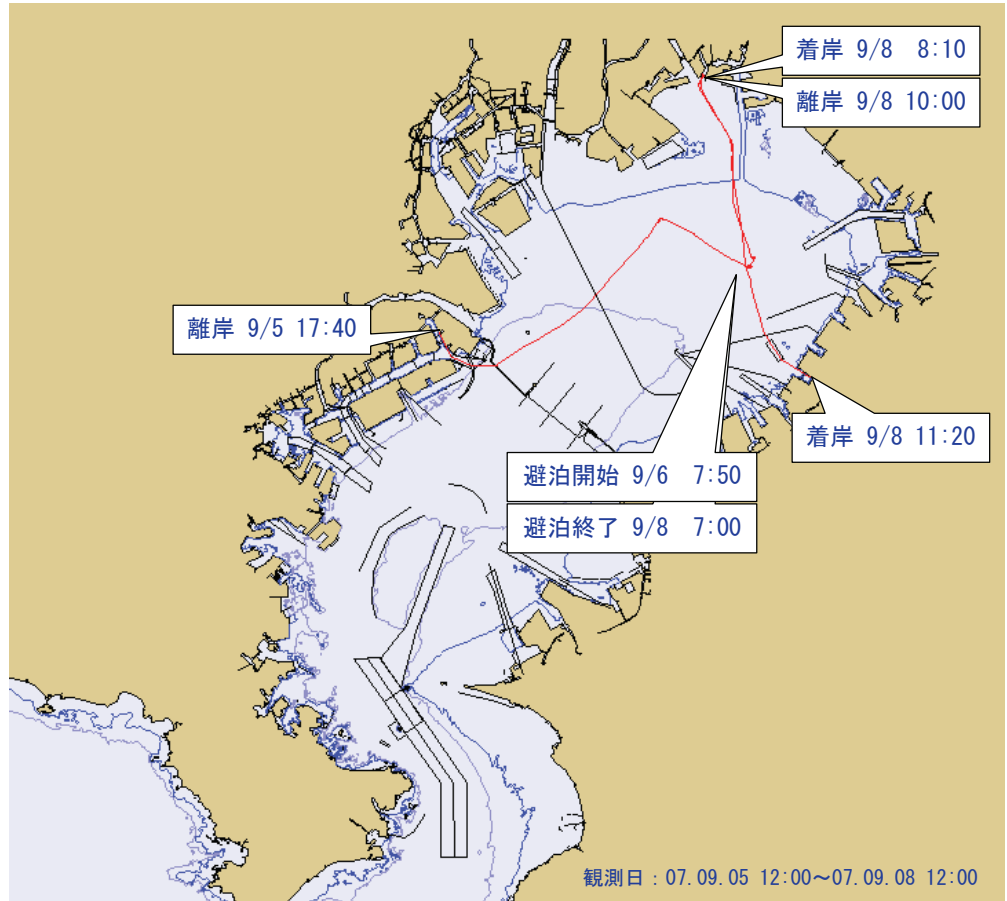
dais=4.7 m

観測結果による

長辺=1,050 m

観測結果による

短辺=270 m



参考図-64

観測日 : 07.09.06 16:00

~07.09.08 12:00

船種 : GGC

0 DWT

999 GT

Loa=288 m

B=0.0 m

dmax=16.5 m

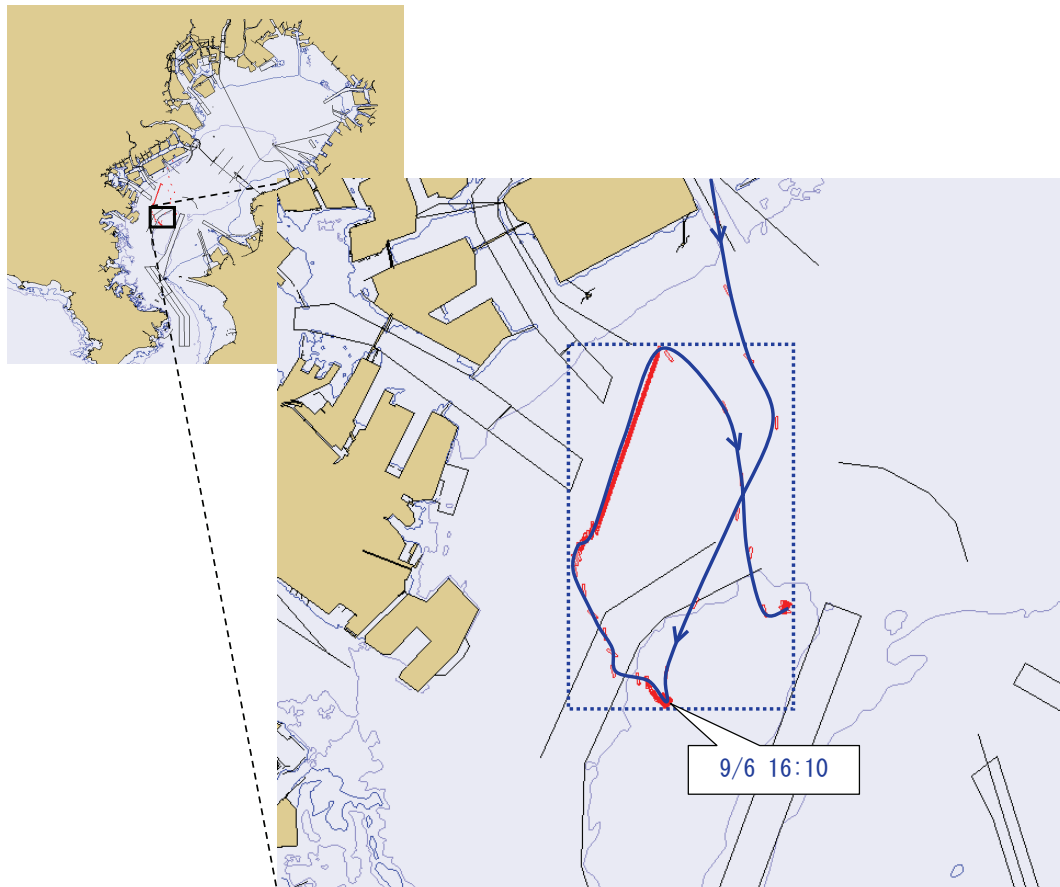
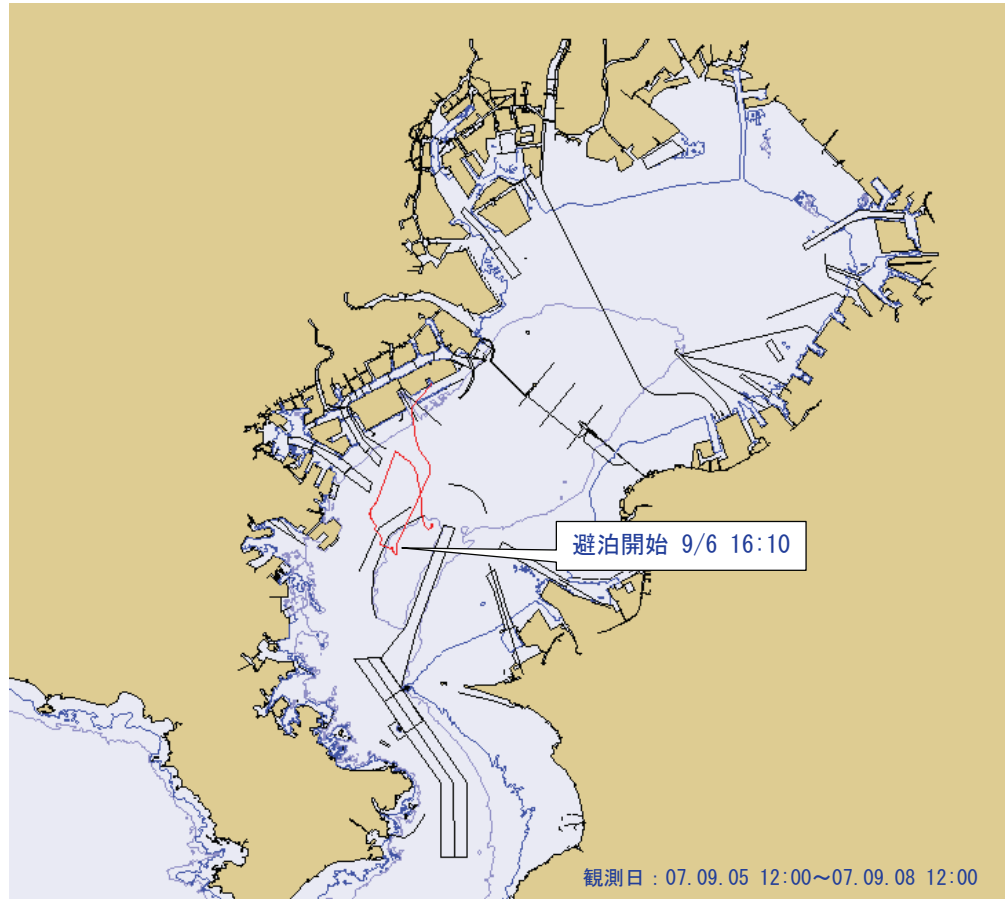
dais=4.2 m

観測結果による

長辺=8,580 m

観測結果による

短辺=5,300 m



参考図-65

観測日 : 07.09.06 0:00

~07.09.08 9:00

船種 : GGC

2,100 DWT

749 GT

Loa=75 m

B=14.3 m

dmax=4.3 m

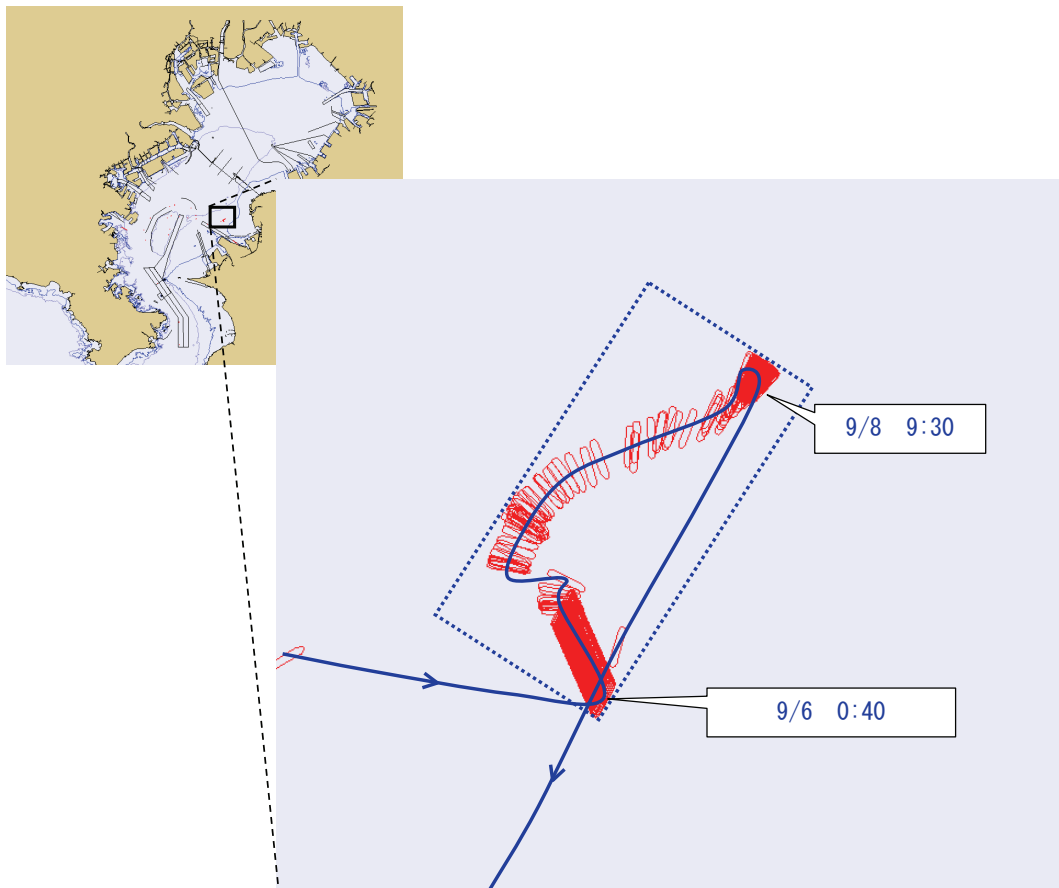
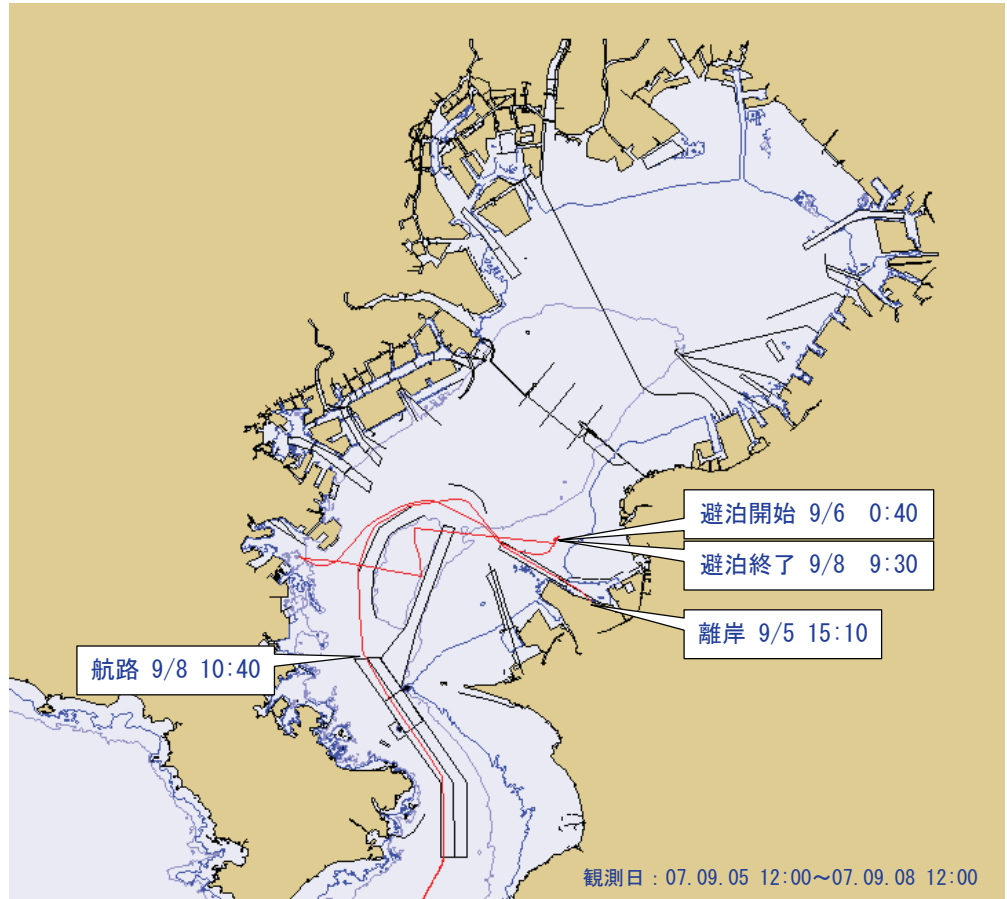
dais=4.3 m

観測結果による

長辺=720 m

観測結果による

短辺=350 m



参考図-66

観測日 : 07.09.06 0:00

~07.09.08 4:00

船種 : 不明

2,100 DWT

748 GT

Loa=84 m

B=13.8 m

dmax=7.7 m

dais=5.2 m

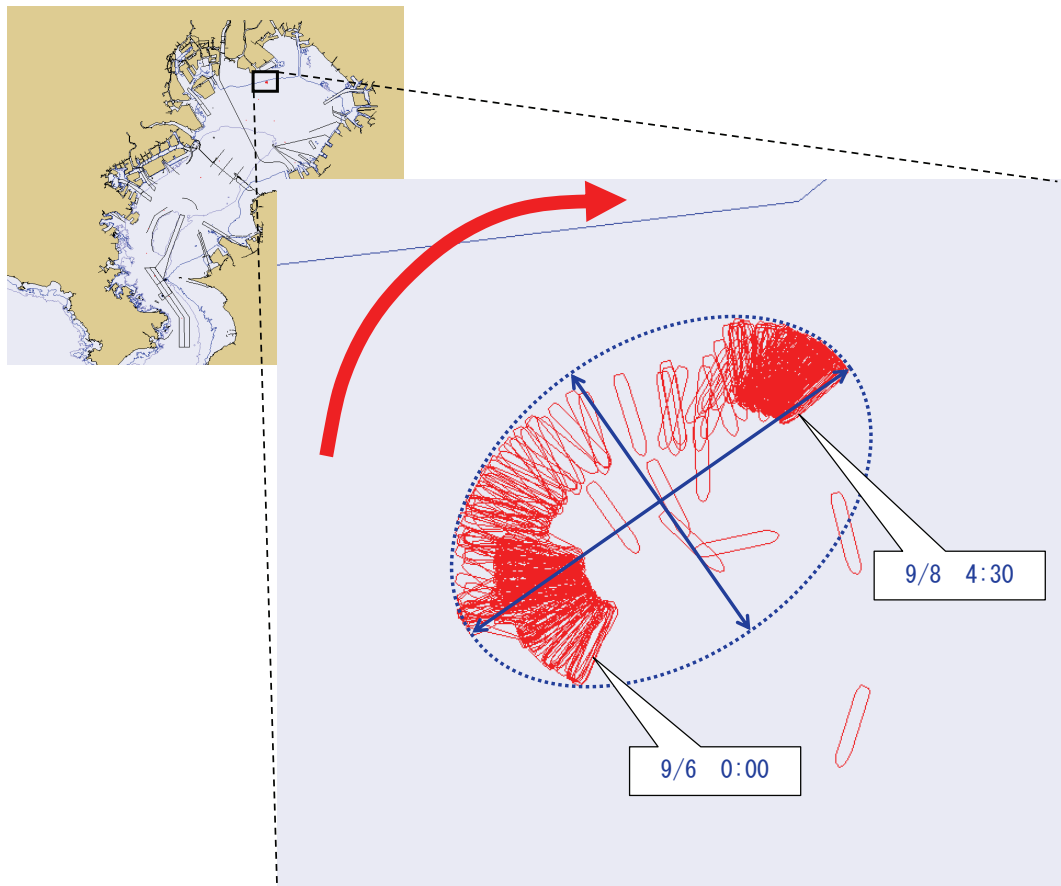
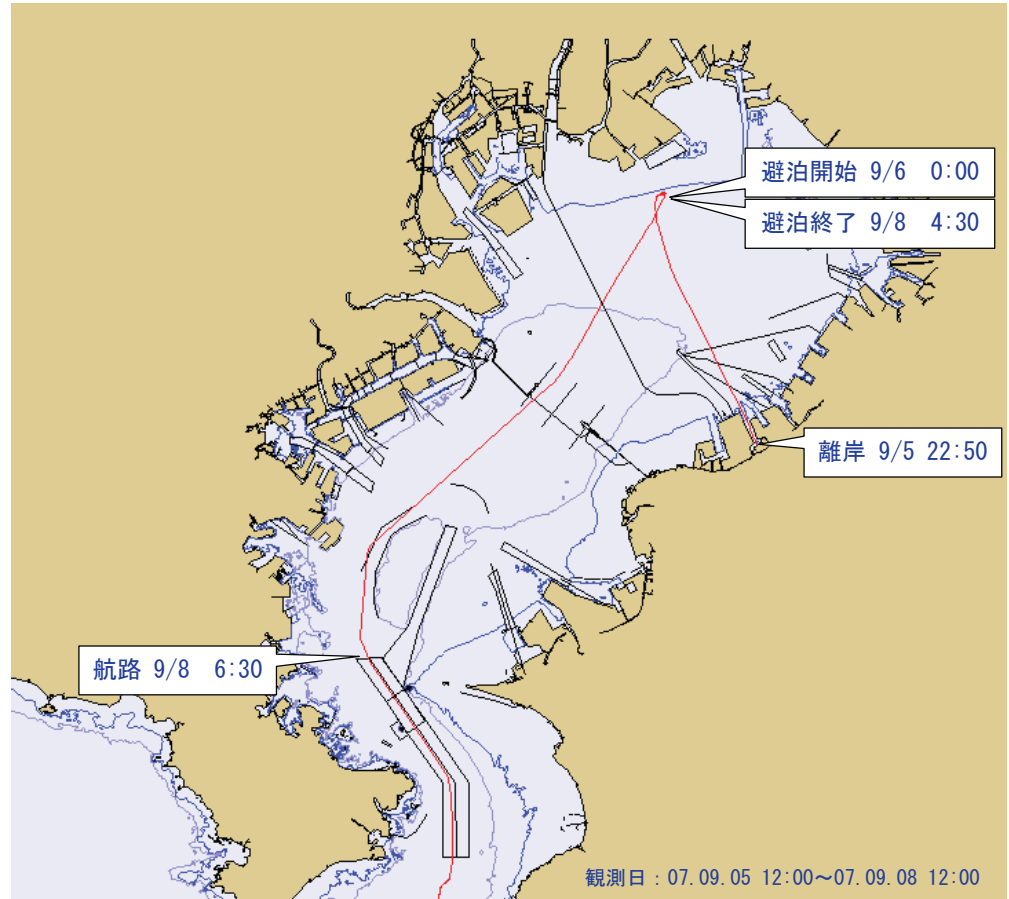
水深=10.2 m

観測結果による

長直径=470 m

観測結果による

短直径=320 m



参考図-67

観測日 : 07.09.05 12:00

~07.09.08 7:00

船種 : TAS

1,535 DWT

747 GT

Loa=69 m

B=12.0 m

dmax=4.4 m

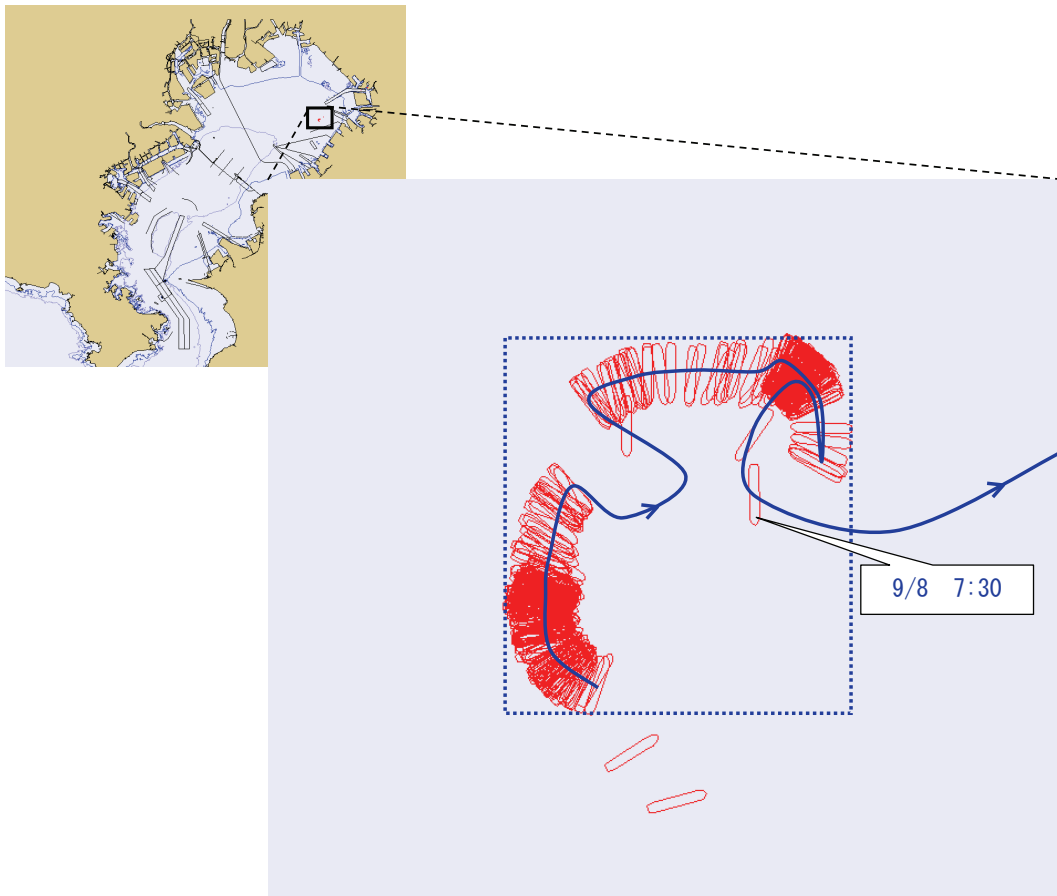
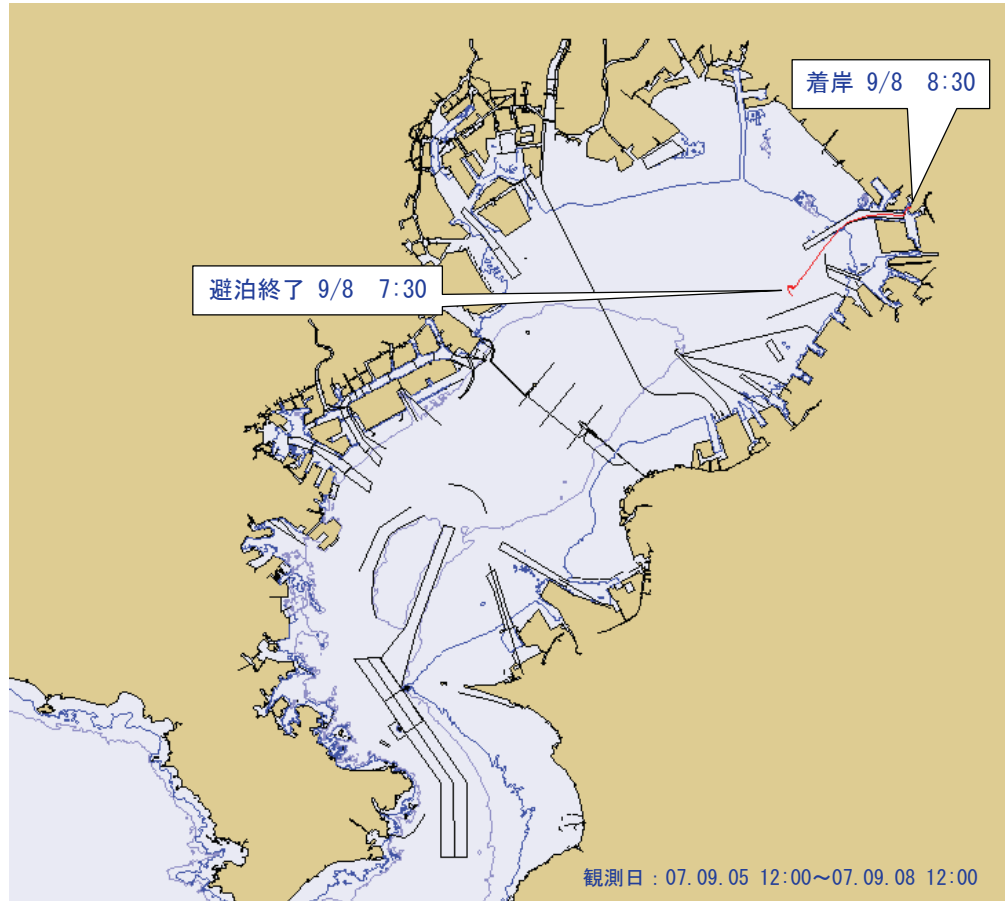
dais=3.9 m

観測結果による

長辺=440 m

観測結果による

短辺=400 m



参考図-68

観測日 : 07.09.05 12:00

~07.09.08 0:00

船種 : TCO

1,100 DWT

739 GT

Loa=59 m

B=10.0 m

dmax=3.9 m

dais=3.8 m

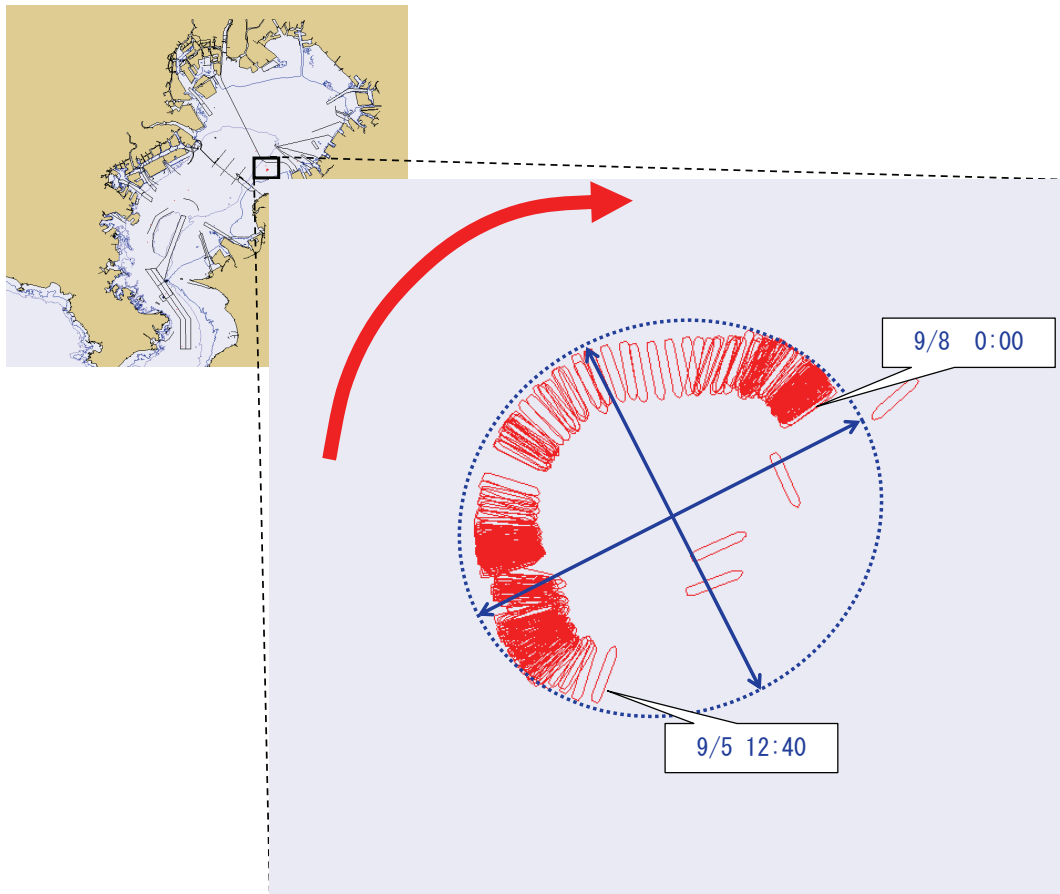
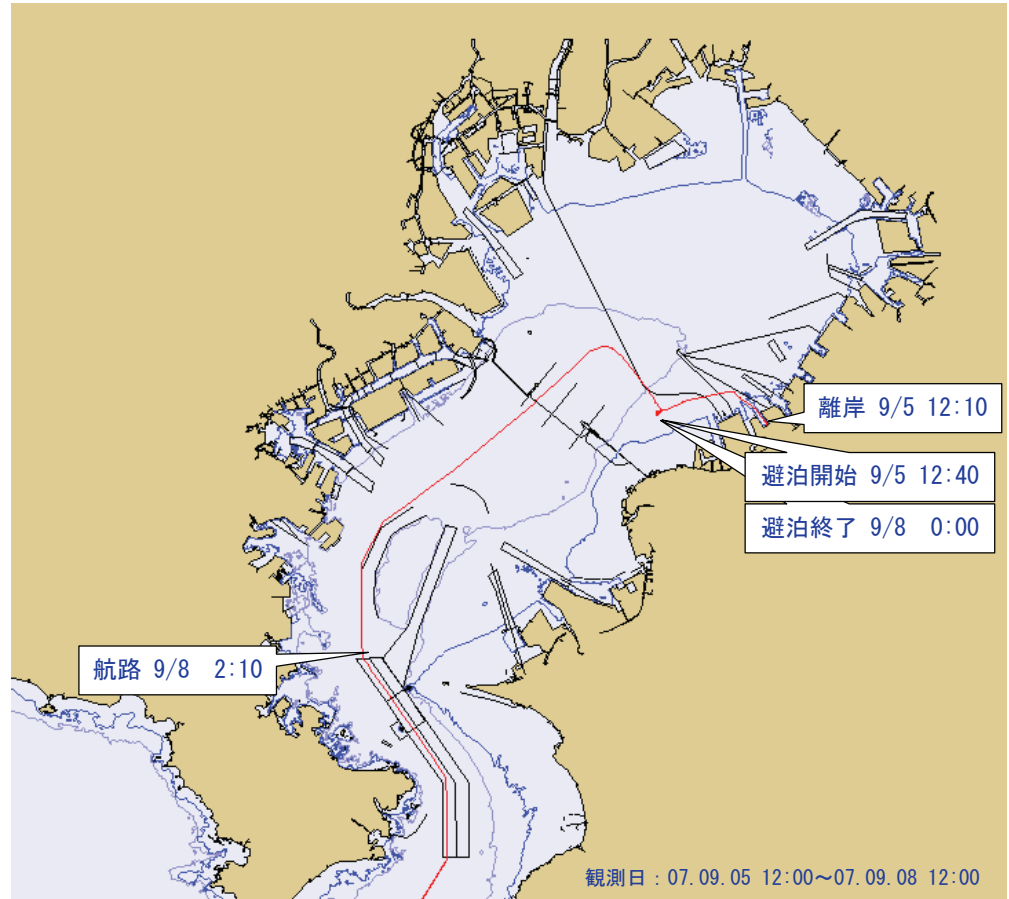
水深=16.9 m

観測結果による

長直径=430 m

観測結果による

短直径=380 m





参考図-69

観測日 : 07.09.05 12:00

~07.09.08 6:00

船種 : RRE

0 DWT

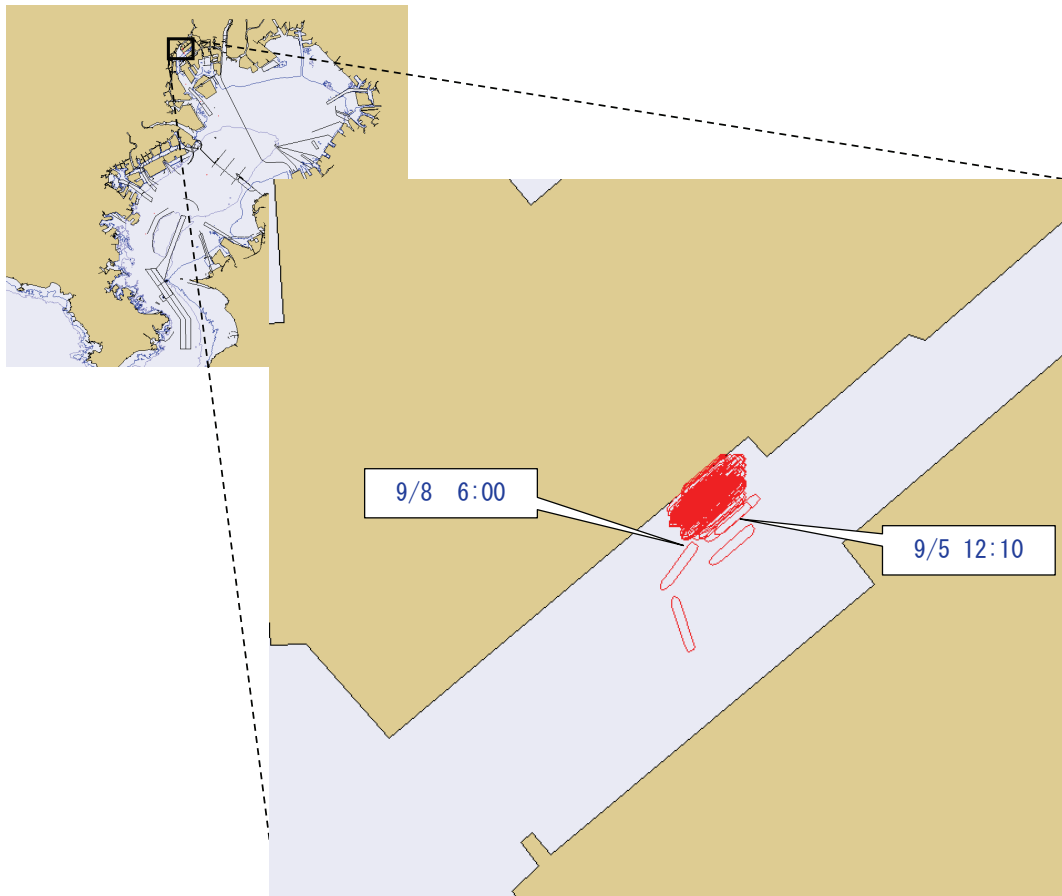
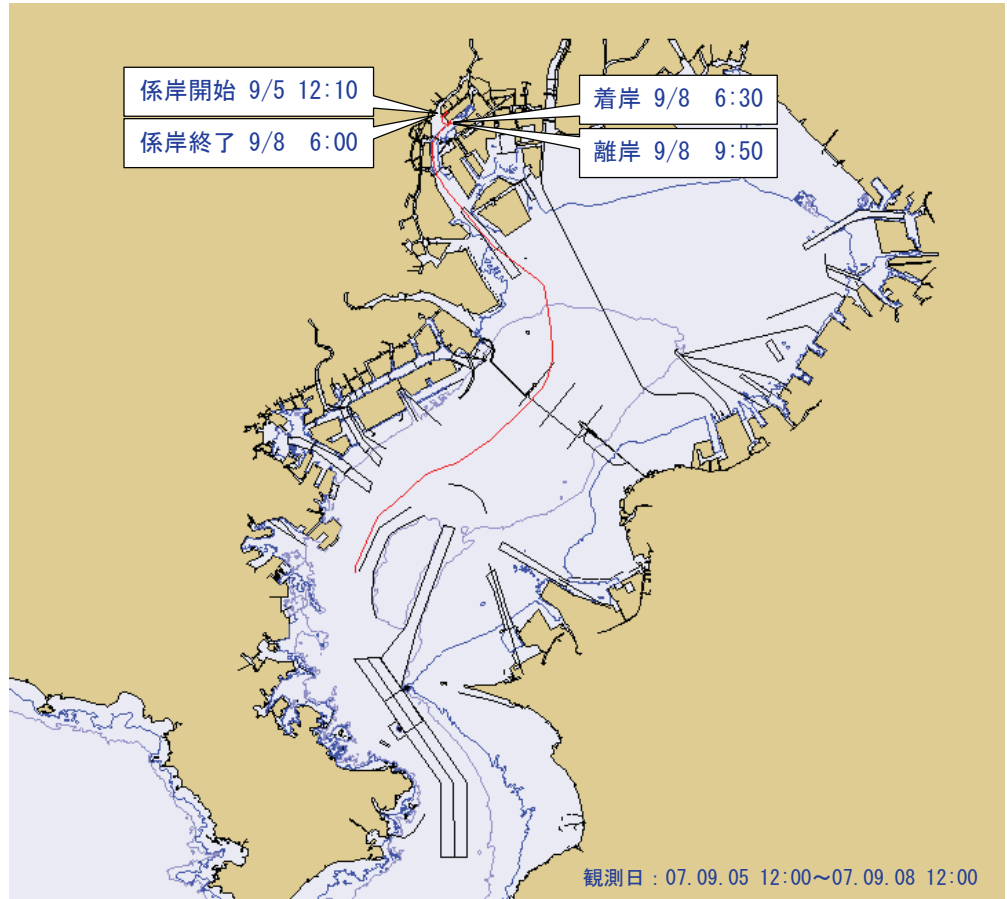
738 GT

Loa=56 m

B=9.6 m

dmax=3.8 m

dais=3.8 m



参考図-70

観測日 : 07.09.05 16:00

~07.09.07 16:00

船種 : TTA

1,250 DWT

733 GT

Loa=64 m

B=10.0 m

dmax=4.2 m

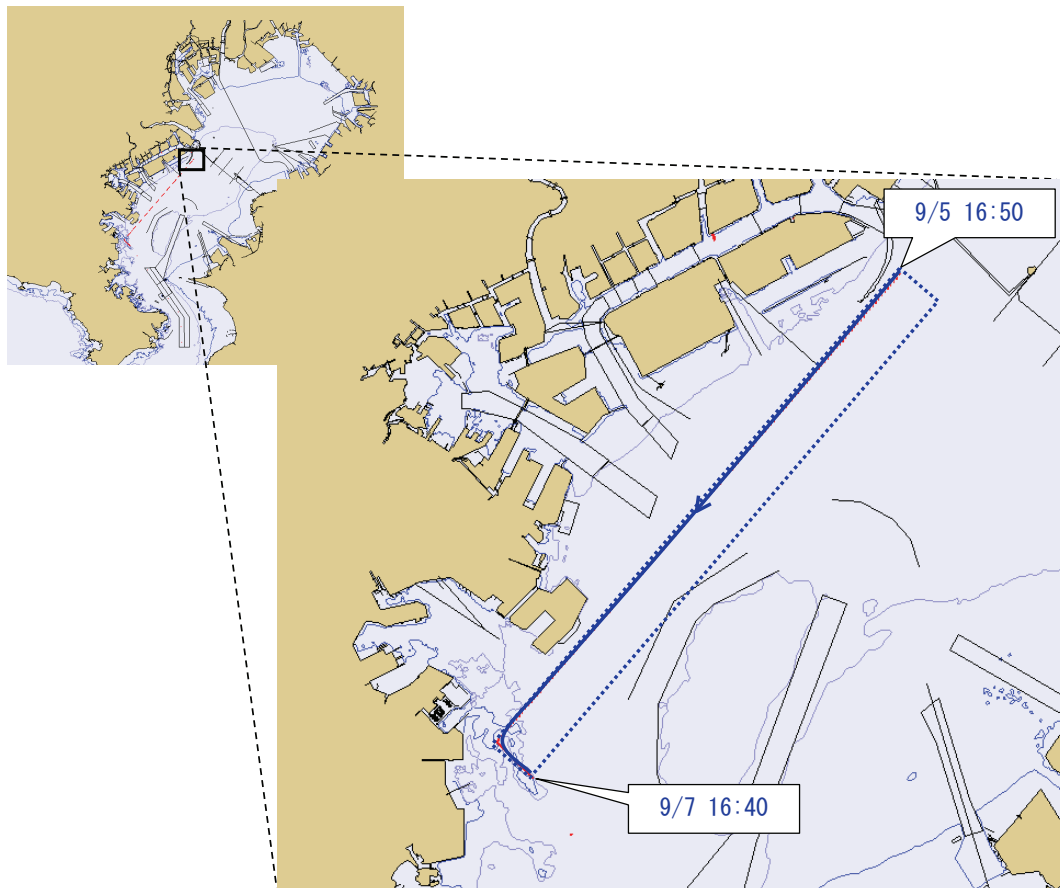
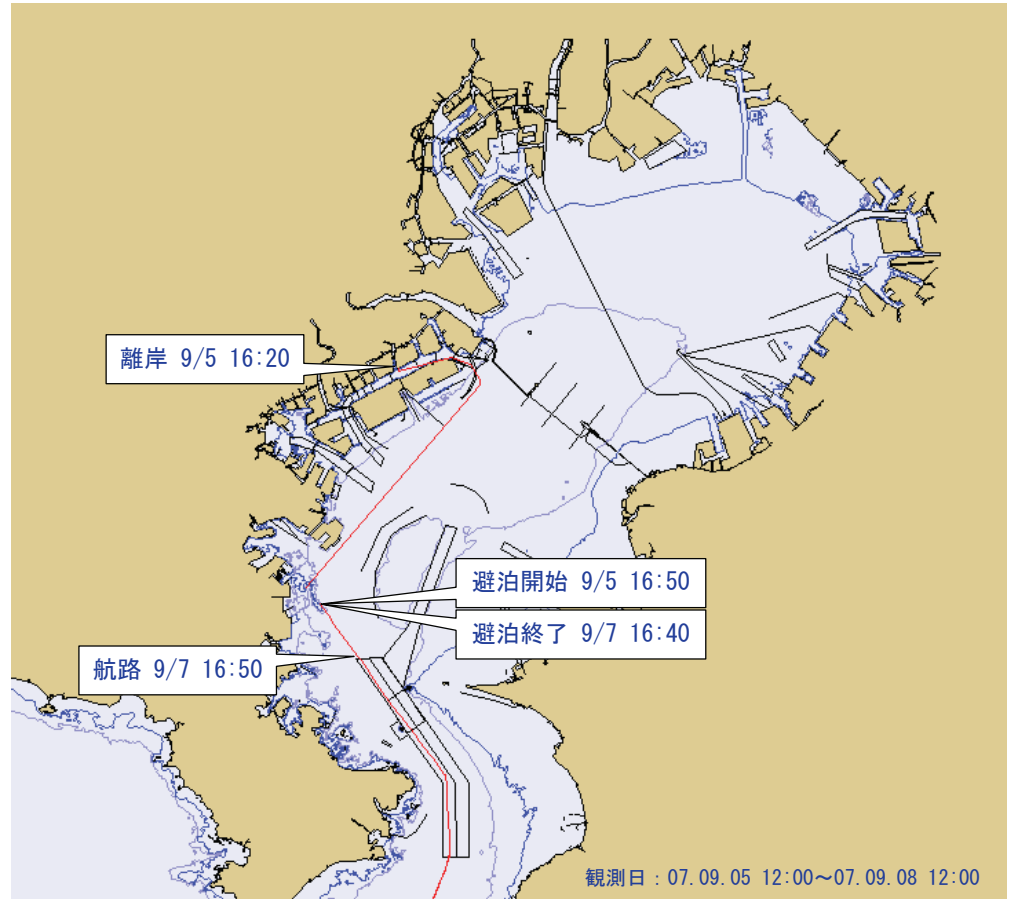
dais=4.6 m

観測結果による

長辺=16,380 m

観測結果による

短辺=1,280 m



参考図-71

観測日 : 07.09.05 20:00

~07.09.08 12:00

船種 : GGC

2,100 DWT

699 GT

Loa=72 m

B=12.0 m

dmax=5.2 m

dais=3.0 m

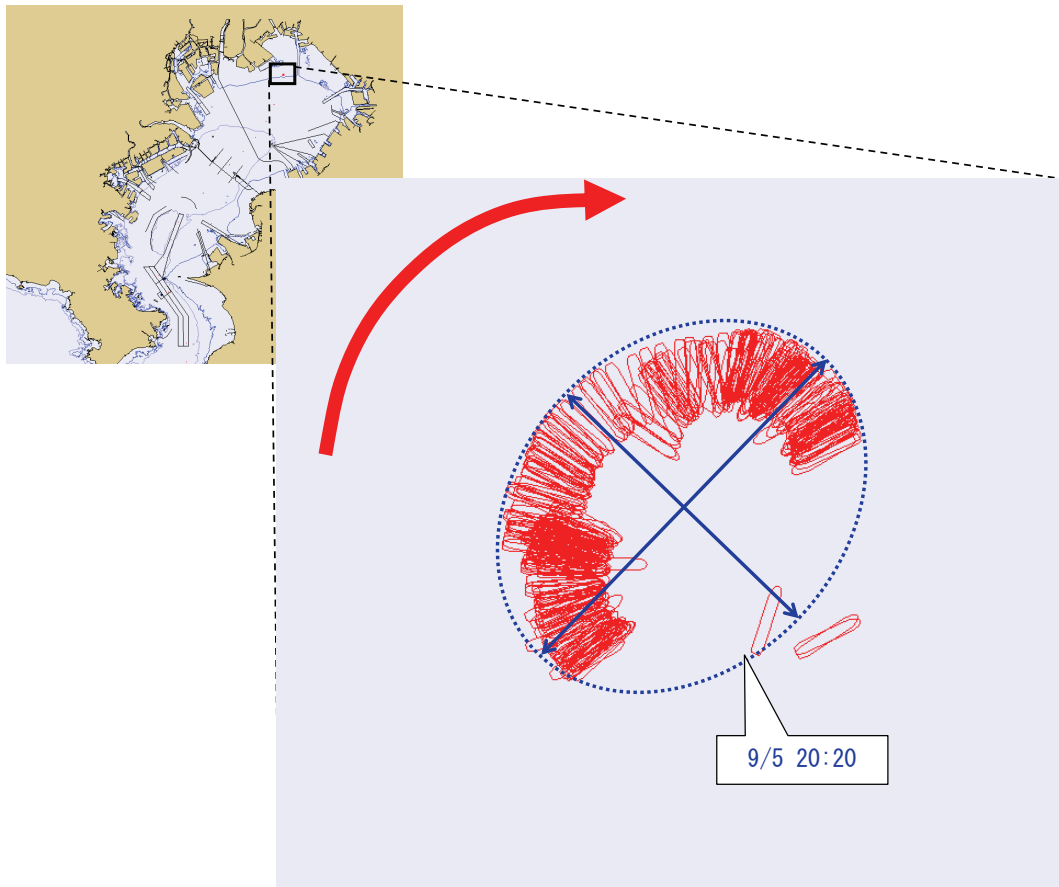
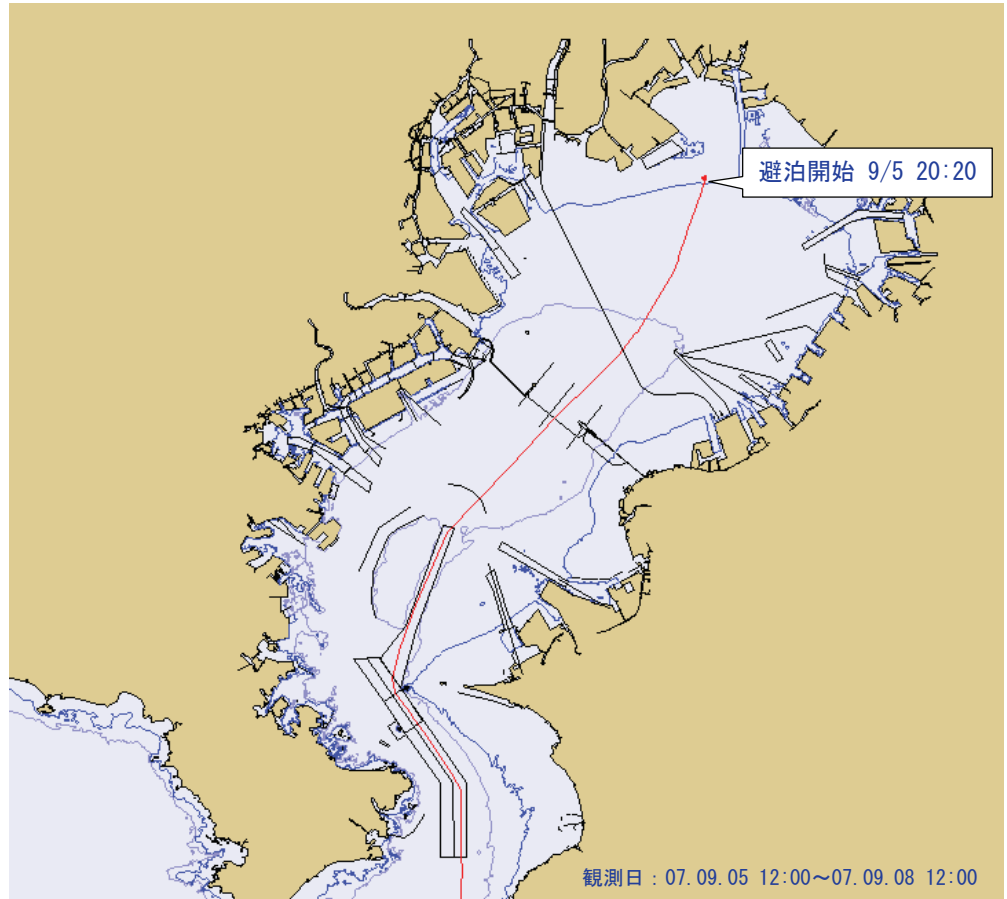
水深=9.4 m

観測結果による

長直径=400 m

観測結果による

短直径=320 m



参考図-72

観測日 : 07.09.05 15:00

~07.09.08 5:00

船種 : 不明

2,064 DWT

699 GT

Loa=76 m

B=11.4 m

dmax=5.3 m

dais=4.0 m

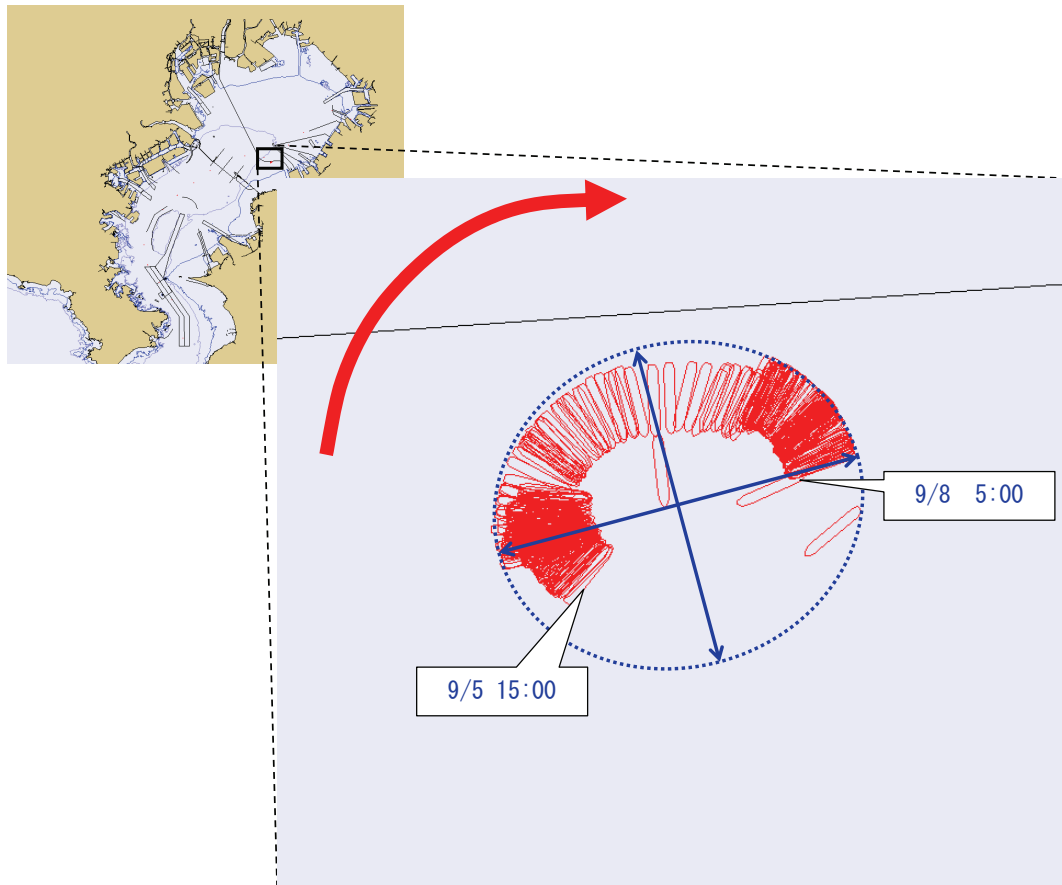
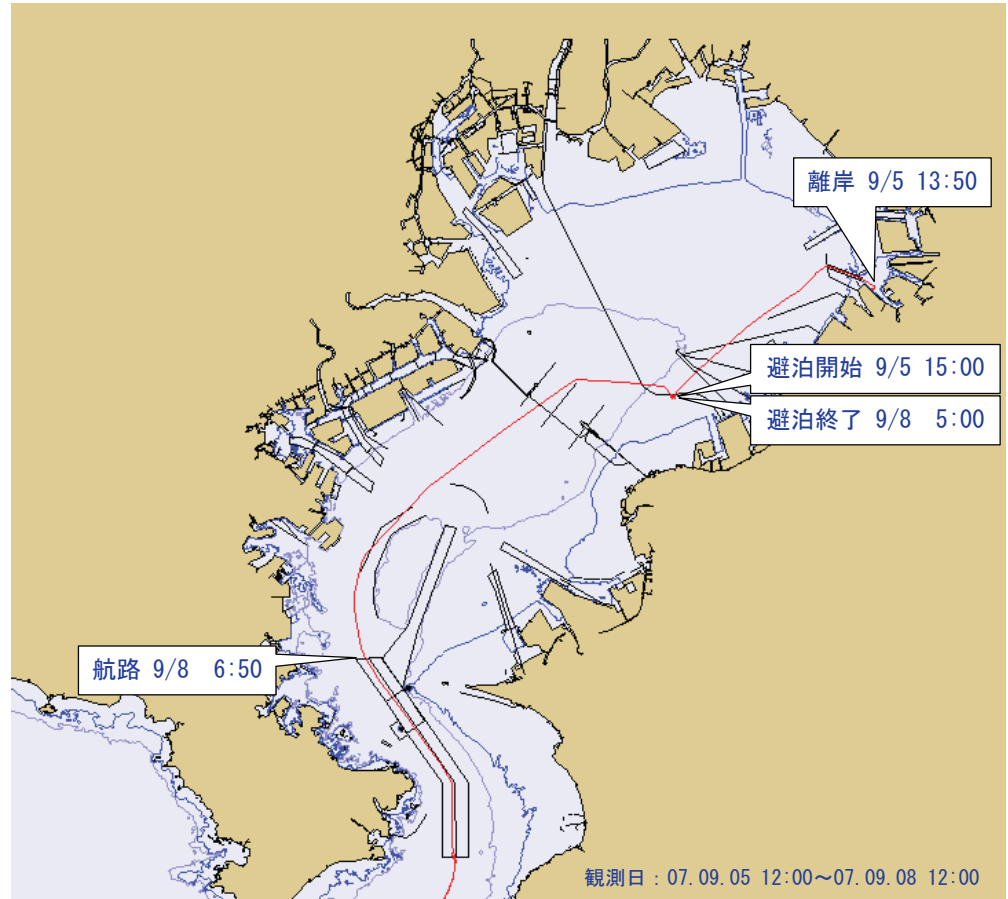
水深=17.7 m

観測結果による

長直径=390 m

観測結果による

短直径=330 m



参考図-73

観測日 : 07.09.05 12:00

~07.09.08 5:00

船種 : GGC

2,029 DWT

699 GT

Loa=77 m

B=12.0 m

dmax=4.8 m

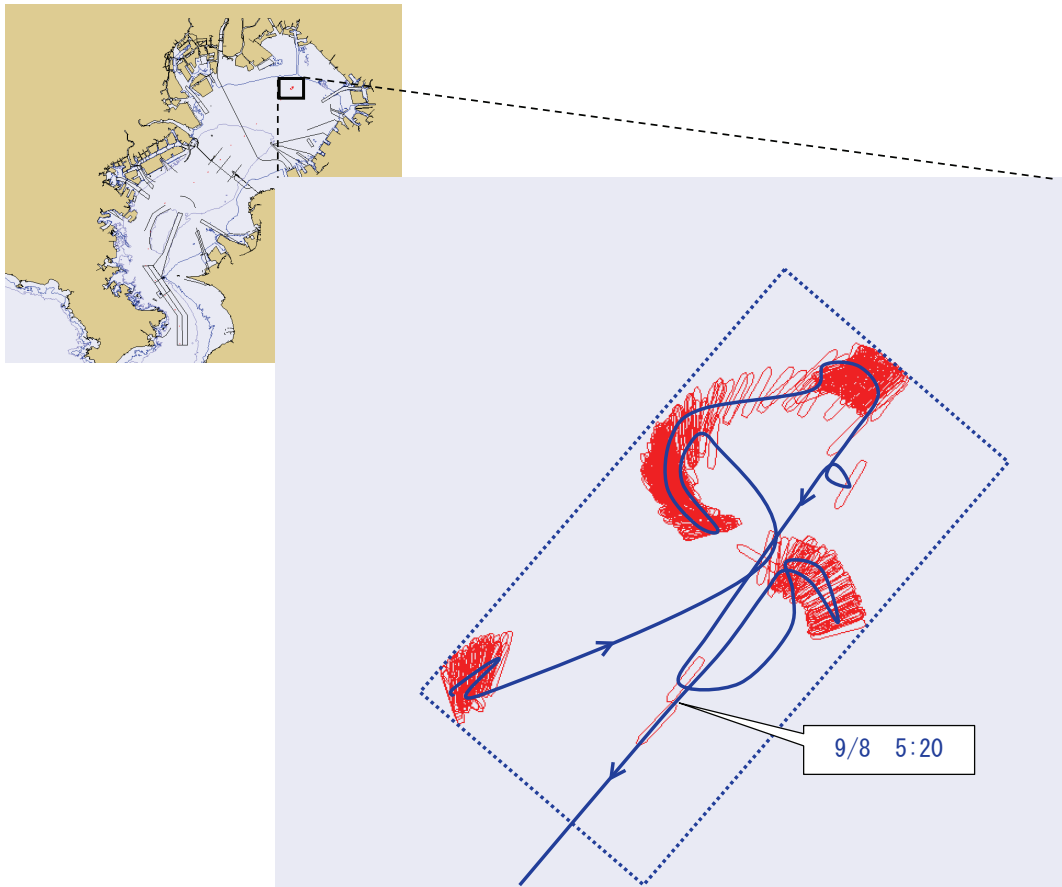
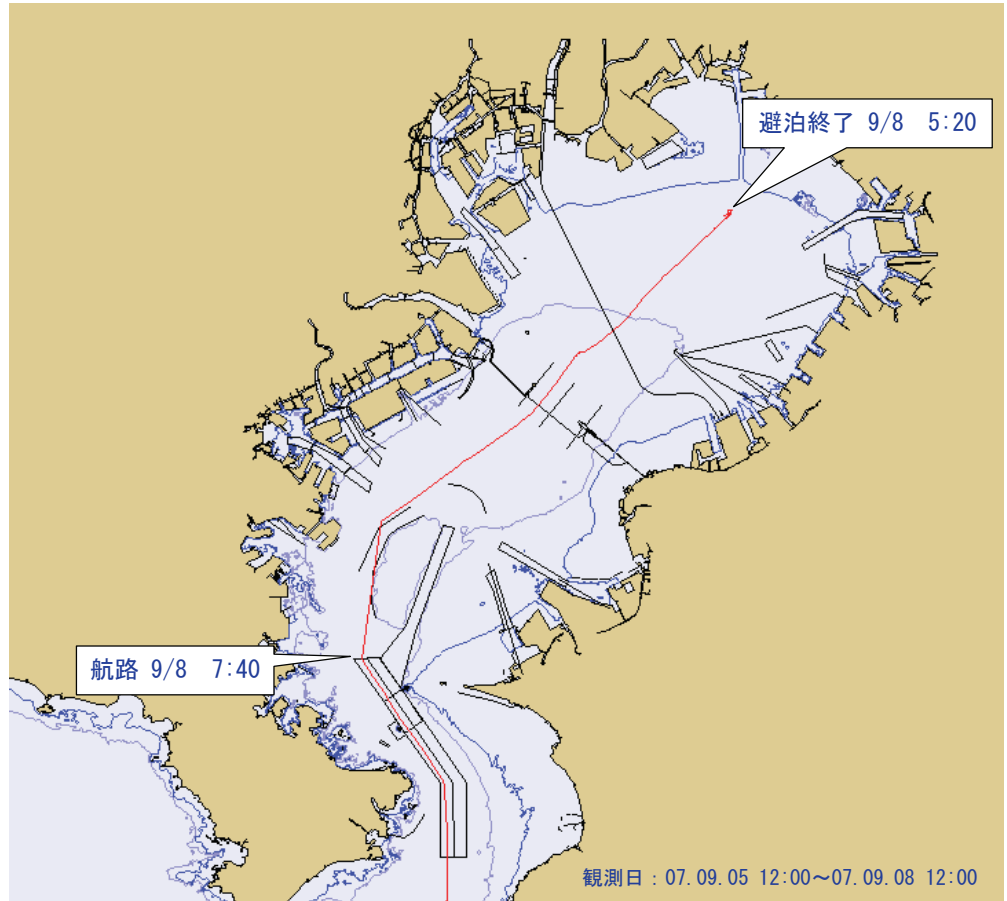
dais=4.0 m

観測結果による

長辺=770 m

観測結果による

短辺=410 m



参考図-74

観測日 : 07.09.05 20:00

~07.09.07 12:00

船種 : TPD

1,853 DWT

699 GT

Loa=70 m

B=11.2 m

dmax=4.6 m

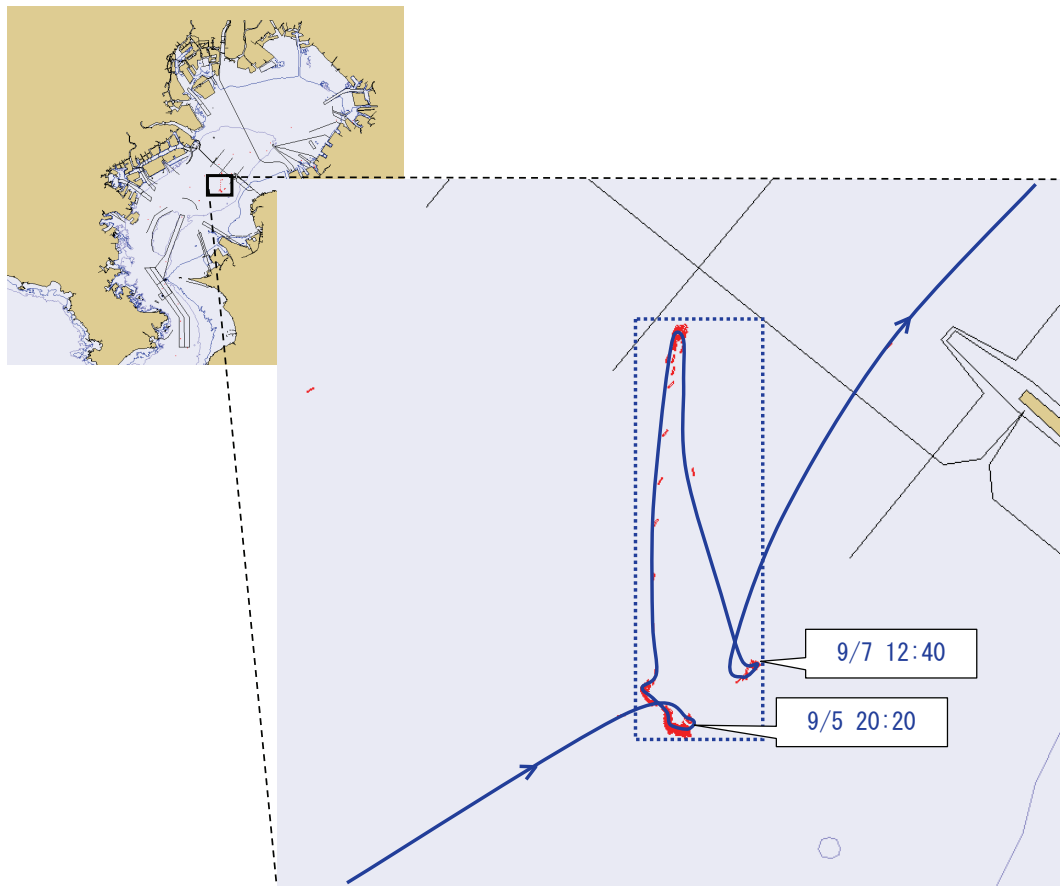
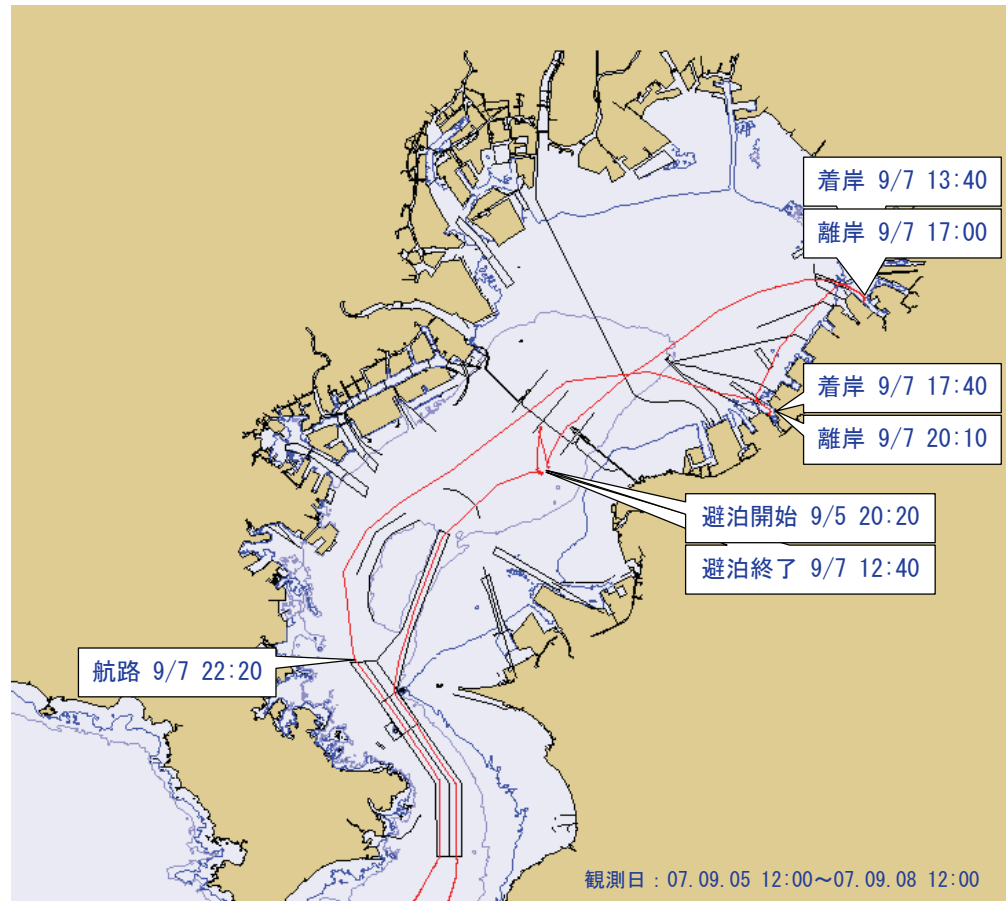
dais=4.5 m

観測結果による

長辺=4,010 m

観測結果による

短辺=1,210 m



参考図-75

観測日 : 07.09.05 17:00

~07.09.07 12:00

船種 : 不明

1,969 DWT

697 GT

Loa=76 m

B=11.5 m

dmax=5.3 m

dais=5.2 m

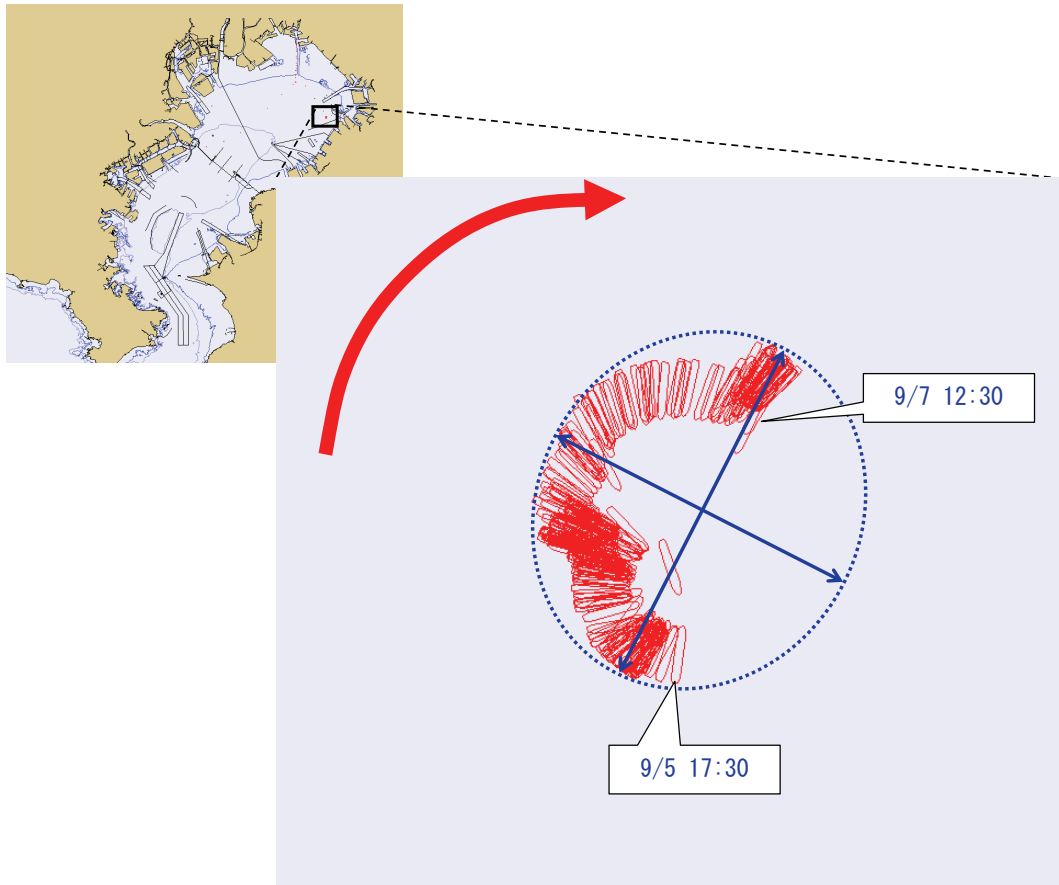
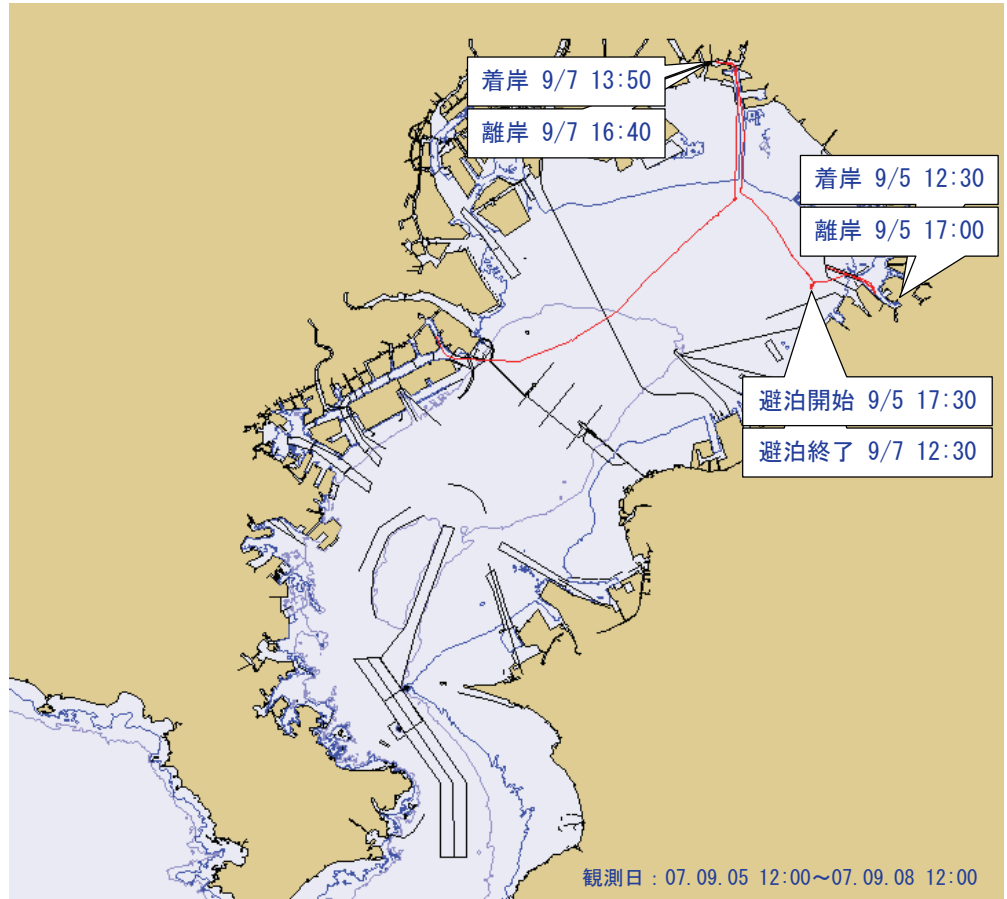
水深=13.6 m

観測結果による

長直径=470 m

観測結果による

短直径=420 m



参考図-76

観測日 : 07.09.05 13:00

~07.09.08 3:00

船種 : 不明

957 DWT

697 GT

Loa=61 m

B=12.0 m

dmax=4.9 m

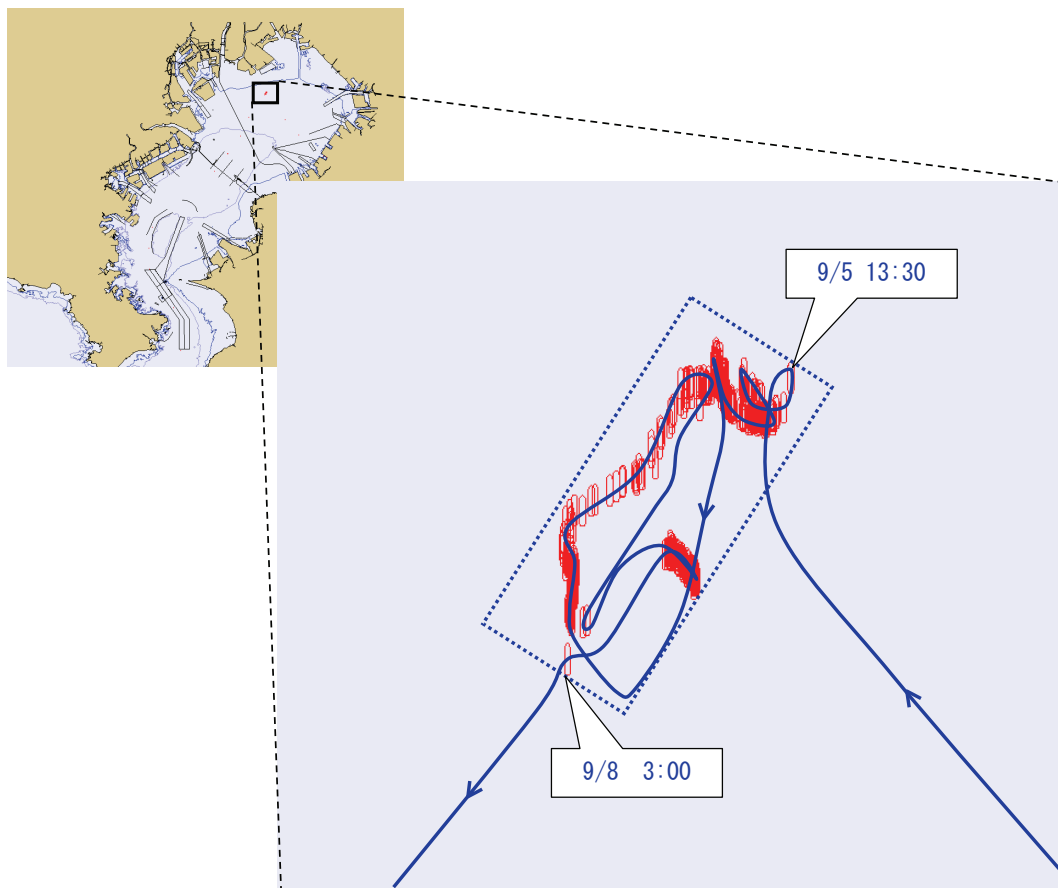
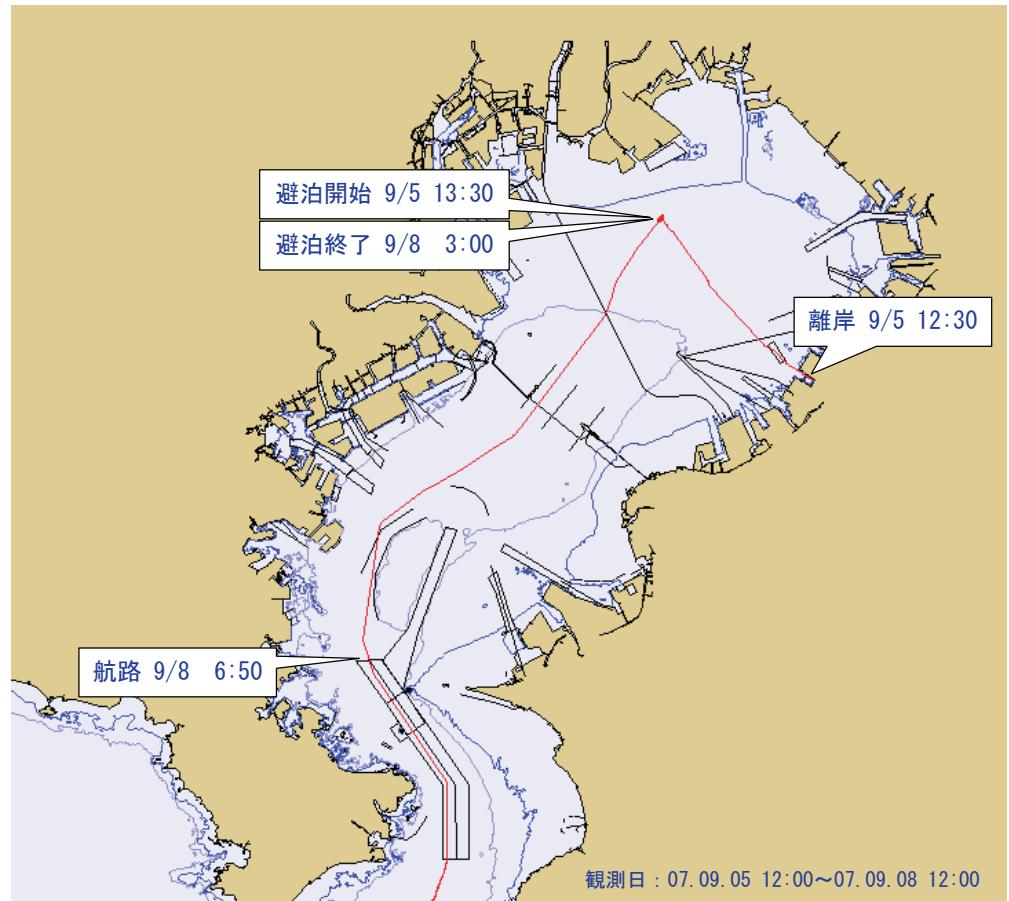
dais=4.4 m

観測結果による

長辺=750 m

観測結果による

短辺=320 m





参考図-77

観測日 : 07.09.05 13:00

~07.09.08 5:00

船種 : TPD

1,991 DWT

696 GT

Loa=74 m

B=11.2 m

dmax=4.8 m

dais=5.0 m

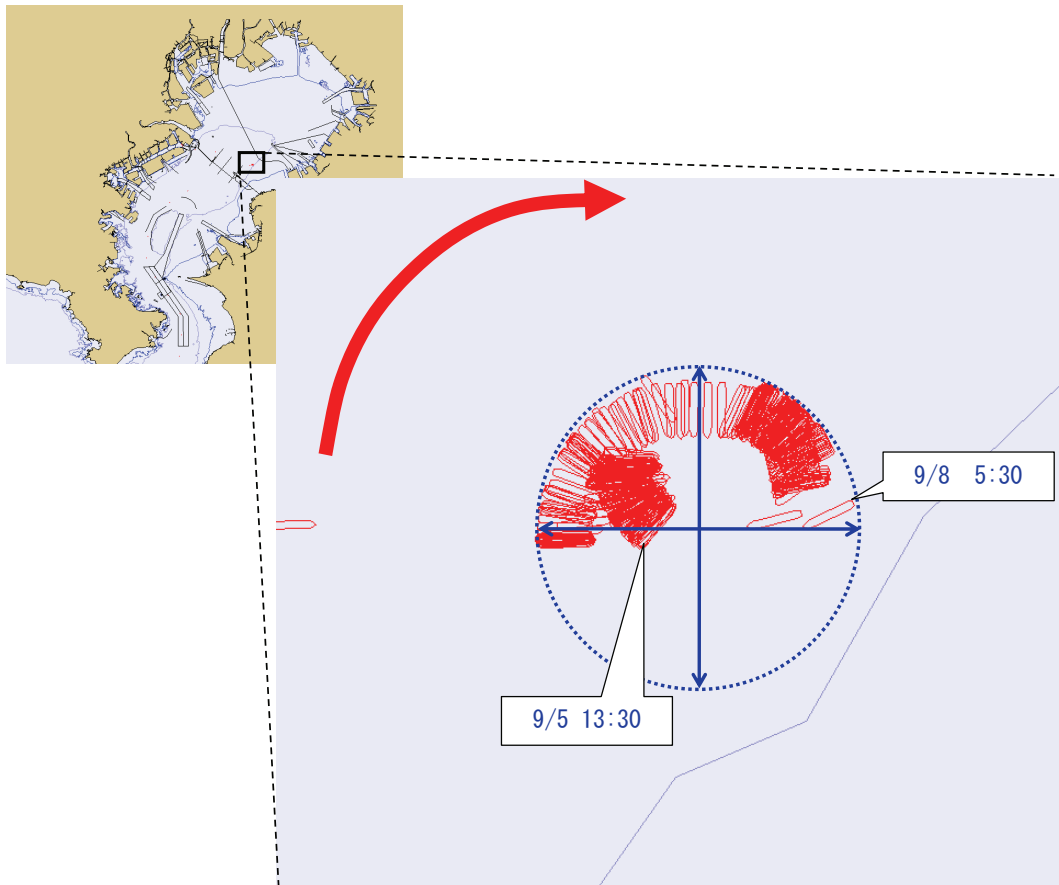
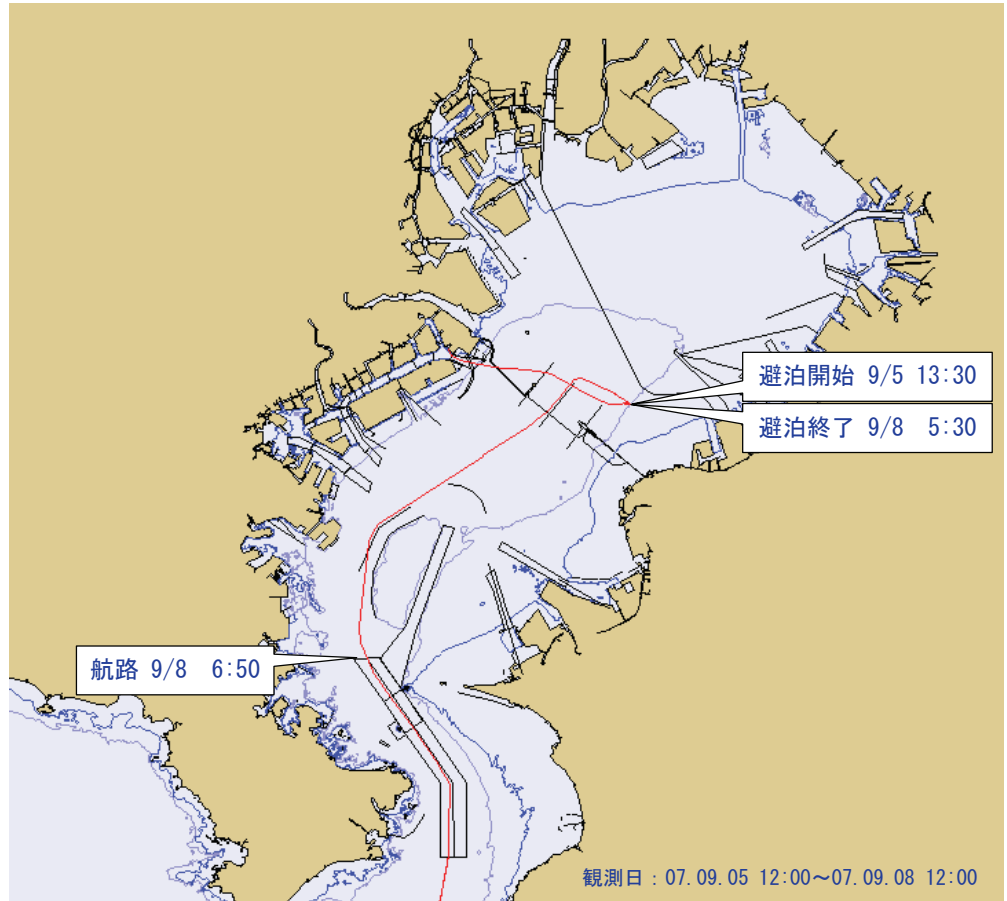
水深=20.0 m

観測結果による

長直径=430 m

観測結果による

短直径=430 m



参考図-78

観測日：07.09.05 14:00

～07.09.08 7:00

船種：TAS

1,235 DWT

696 GT

Loa=68 m

B=10.8 m

dmax=4.1 m

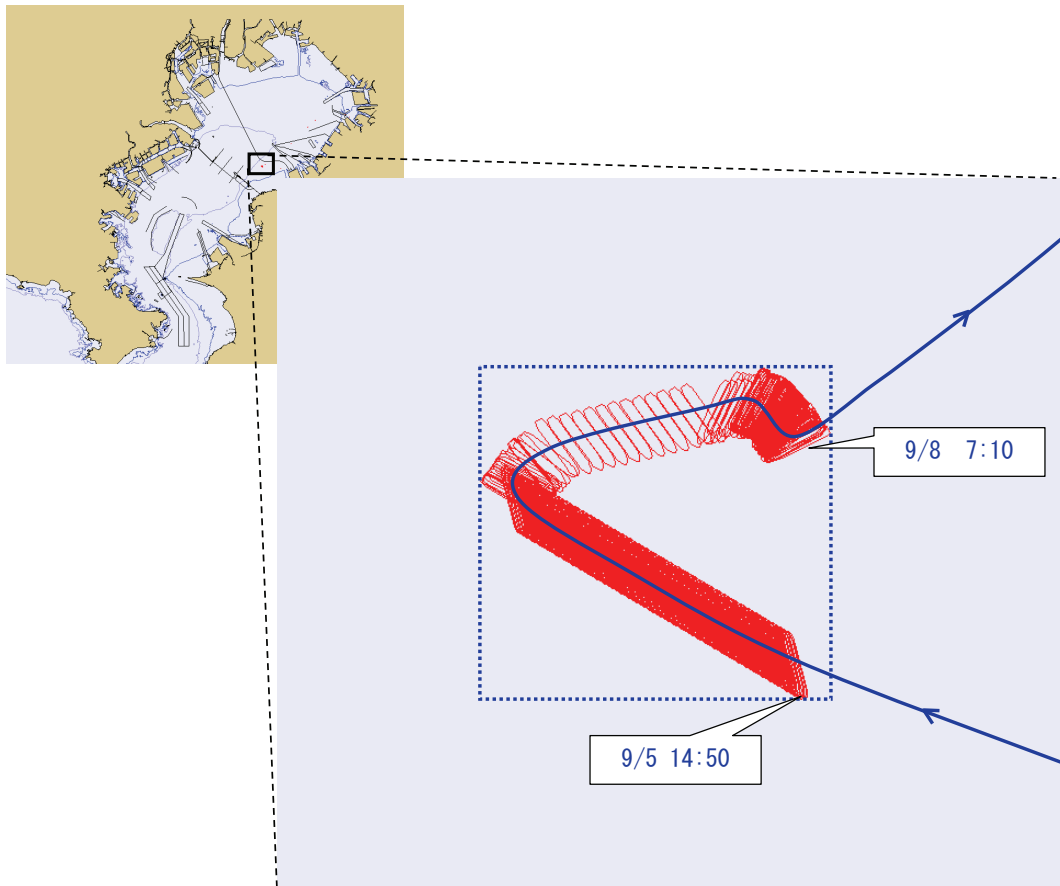
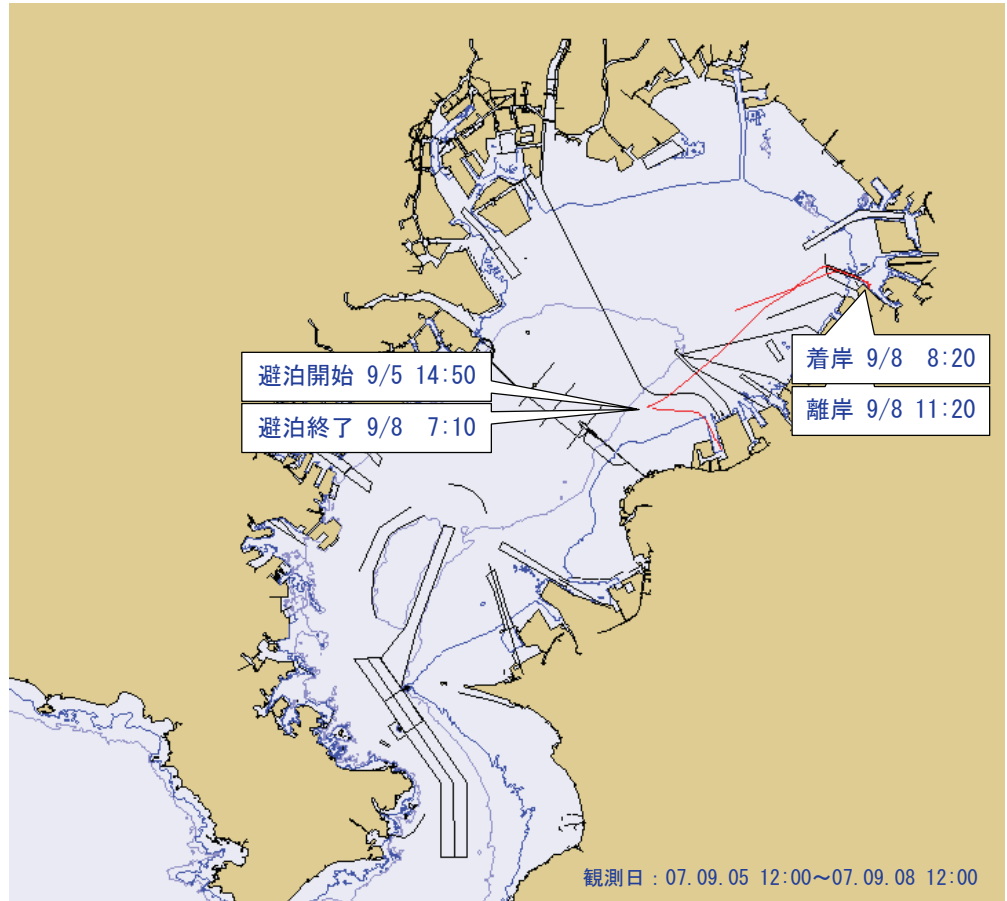
dais=4.0 m

観測結果による

長辺=350 m

観測結果による

短辺=330 m



参考図-79

観測日 : 07.09.05 13:00

~07.09.08 6:00

船種 : 不明

1,109 DWT

692 GT

Loa=65 m

B=10.8 m

dmax=5.0 m

dais=4.0 m

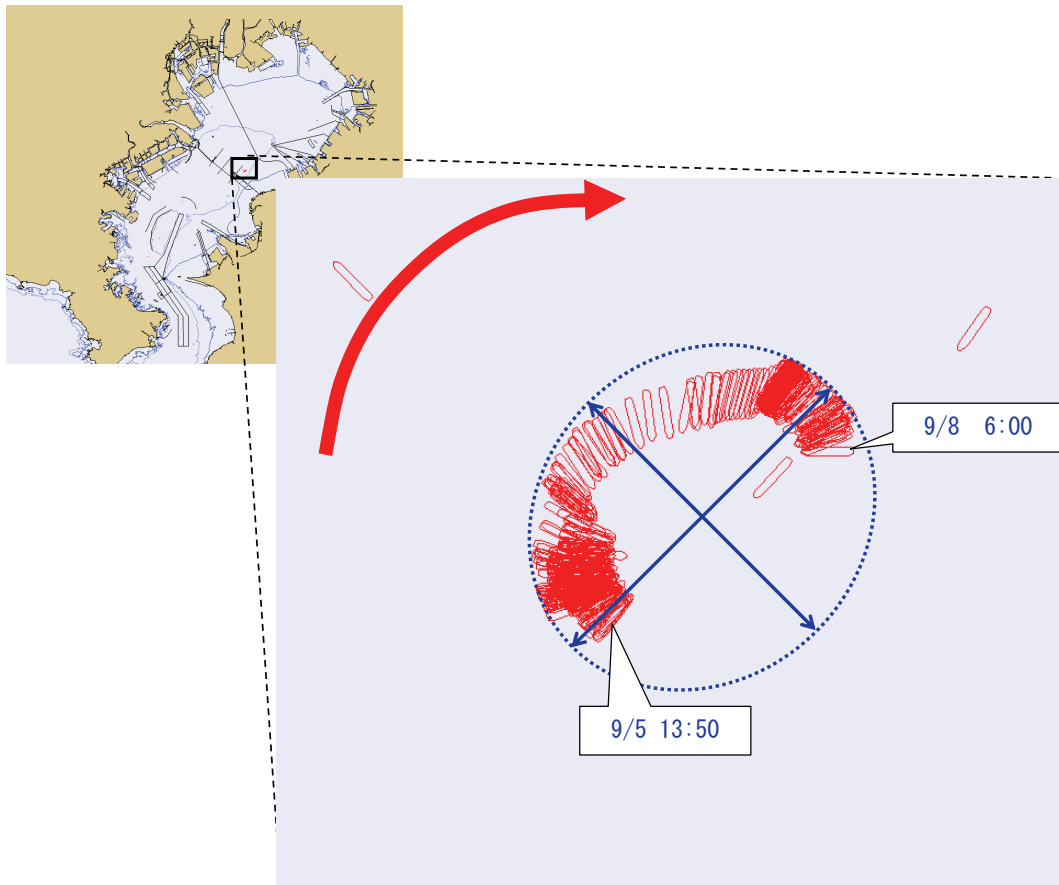
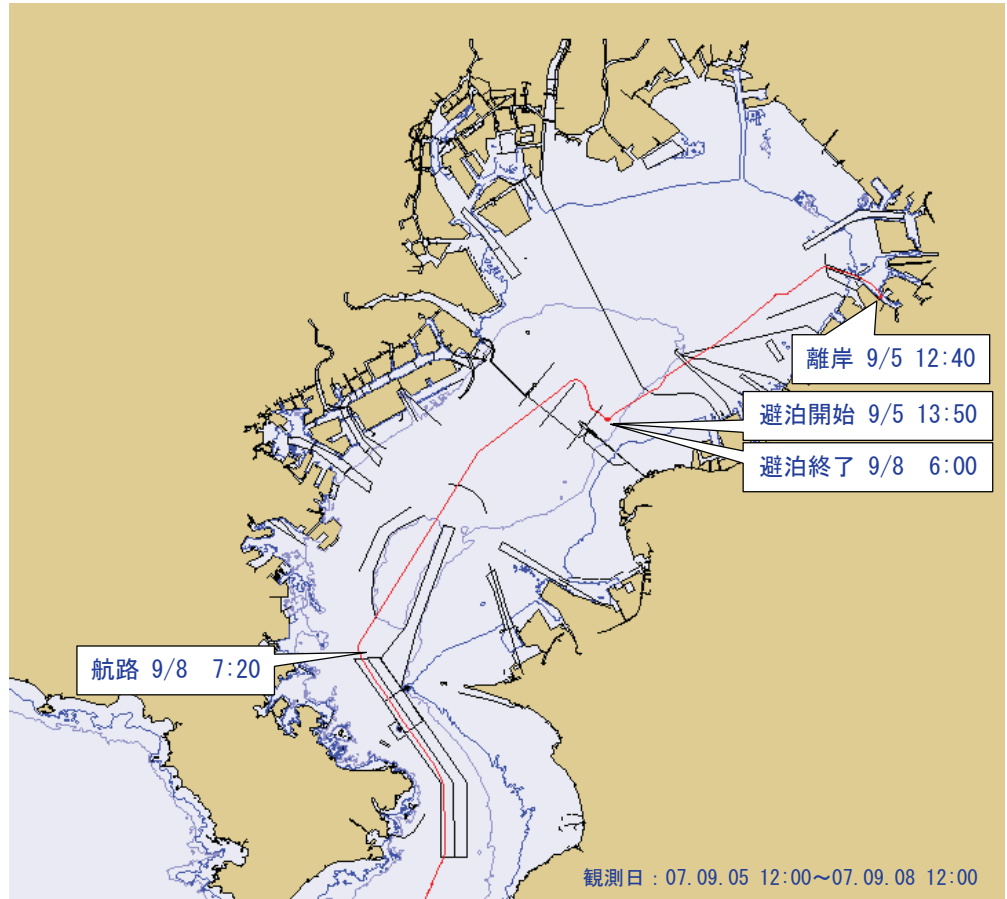
水深=20.7 m

観測結果による

長直径=440 m

観測結果による

短直径=390 m



参考図-80

観測日 : 07.09.05 17:00

~07.09.08 12:00

船種 : LPG

1,167 DWT

686 GT

Loa=67 m

B=11.0 m

dmax=4.1 m

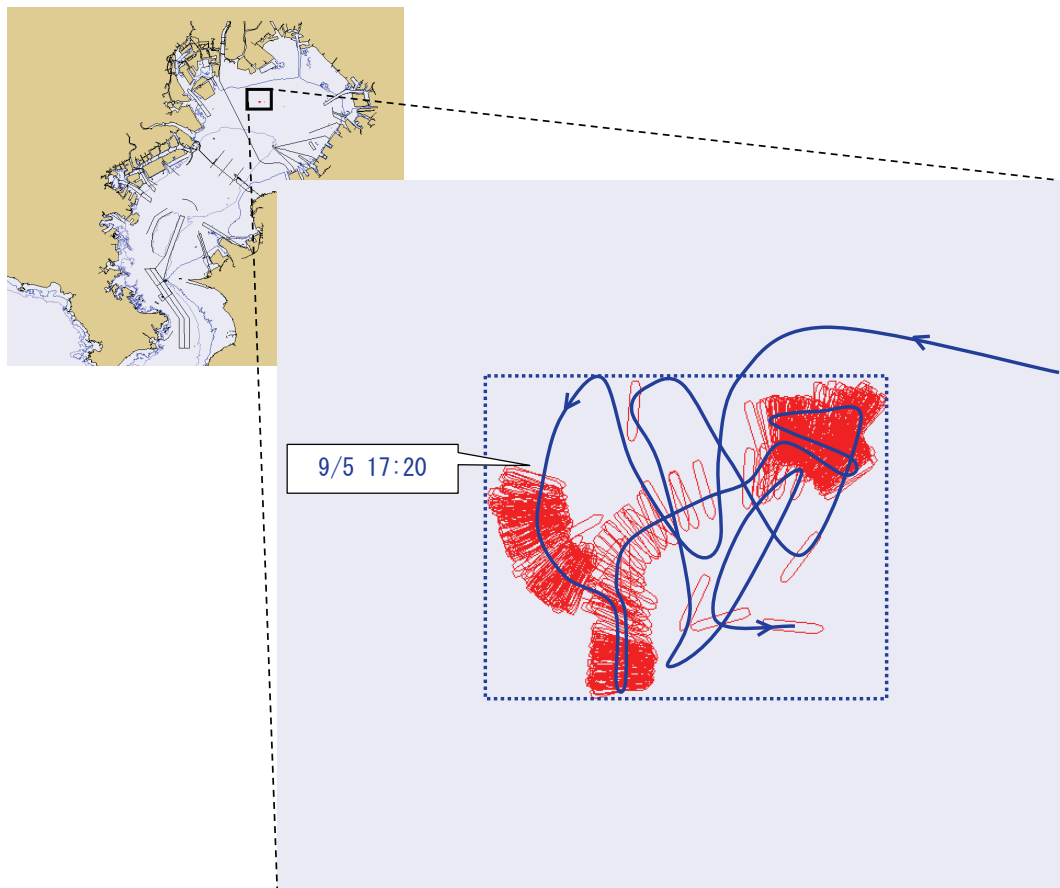
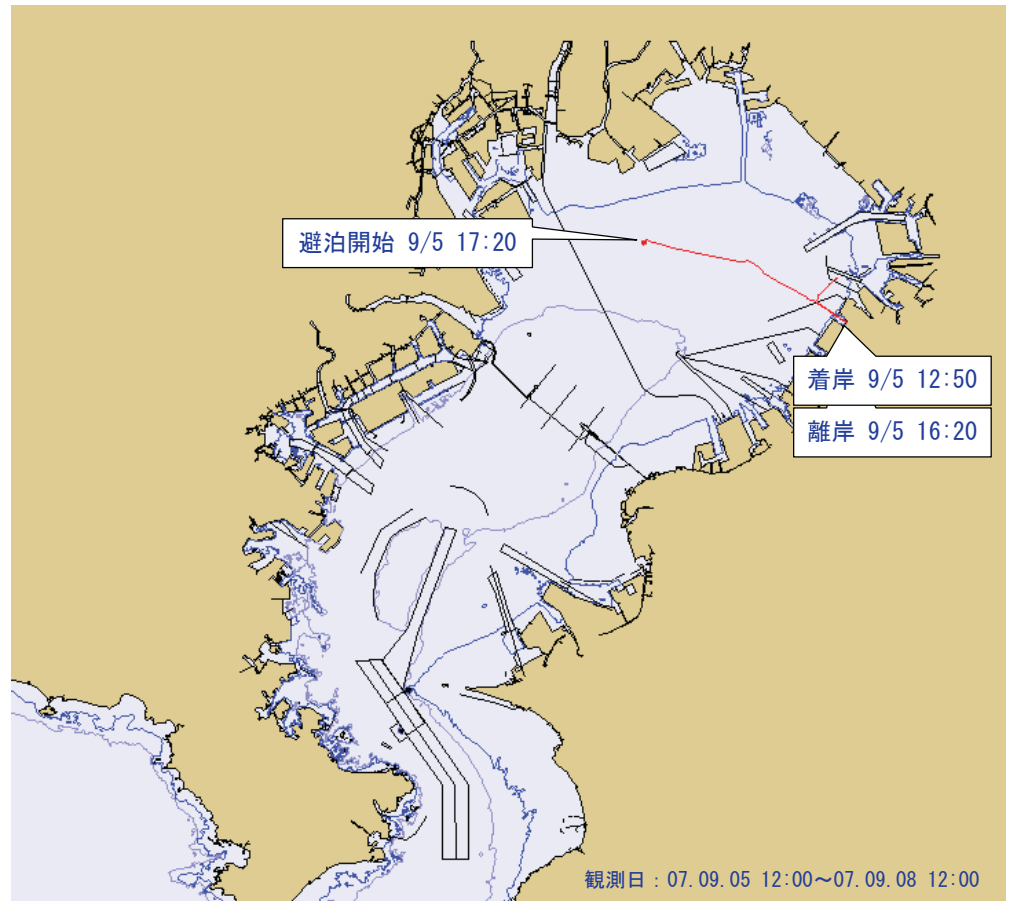
dais=4.5 m

観測結果による

長辺=440 m

観測結果による

短辺=350 m



参考図-81

観測日 : 07.09.06 9:00

~07.09.07 13:00

船種 : 不明

703 DWT

676 GT

Loa=61 m

B=10.0 m

dmax=5.0 m

dais=3.4 m

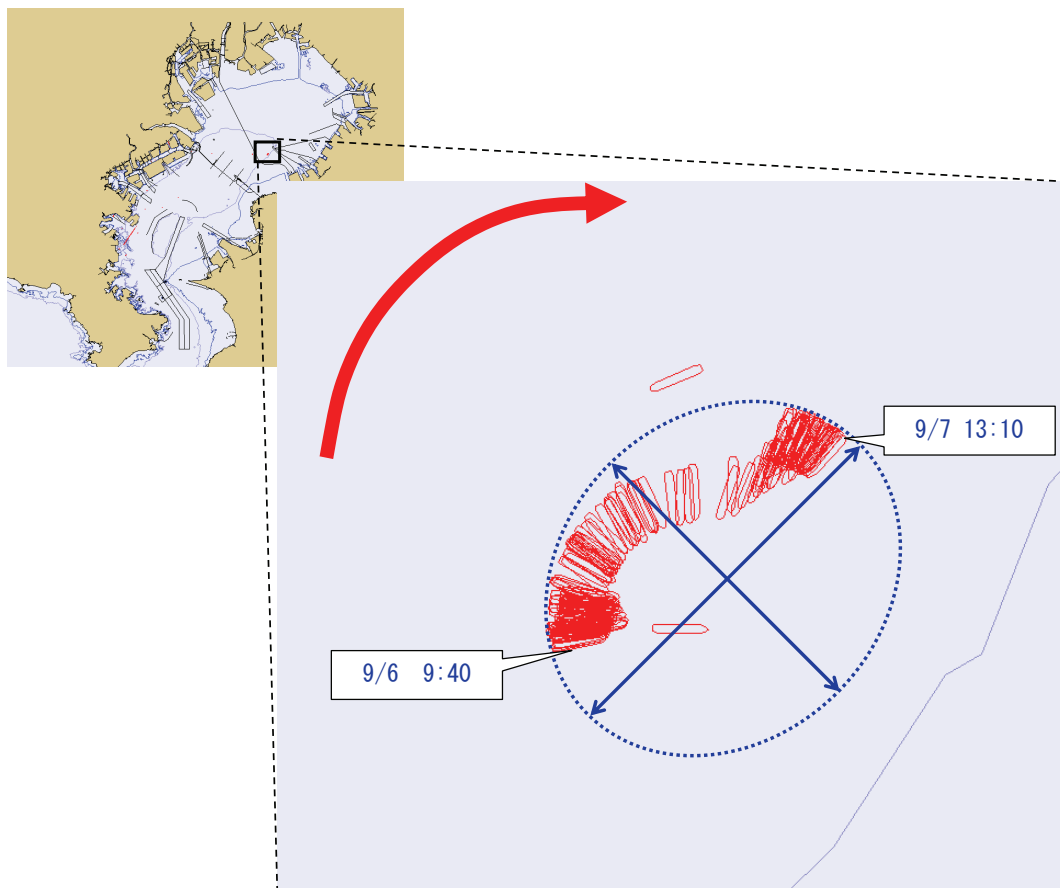
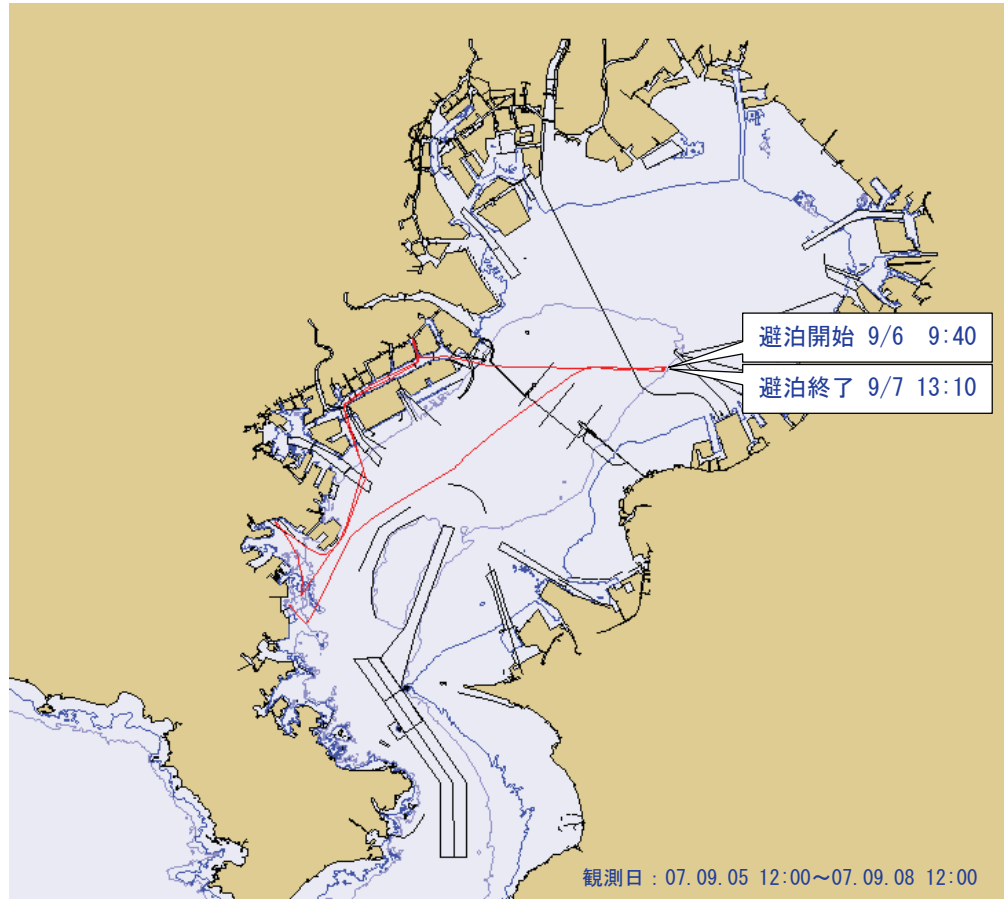
水深=20.0 m

観測結果による

長直径=410 m

観測結果による

短直径=350 m



参考図-82

観測日 : 07.09.05 12:00

~07.09.08 9:00

船種 : 不明

1,600 DWT

617 GT

Loa=77 m

B=12.0 m

dmax=7.0 m

dais=4.6 m

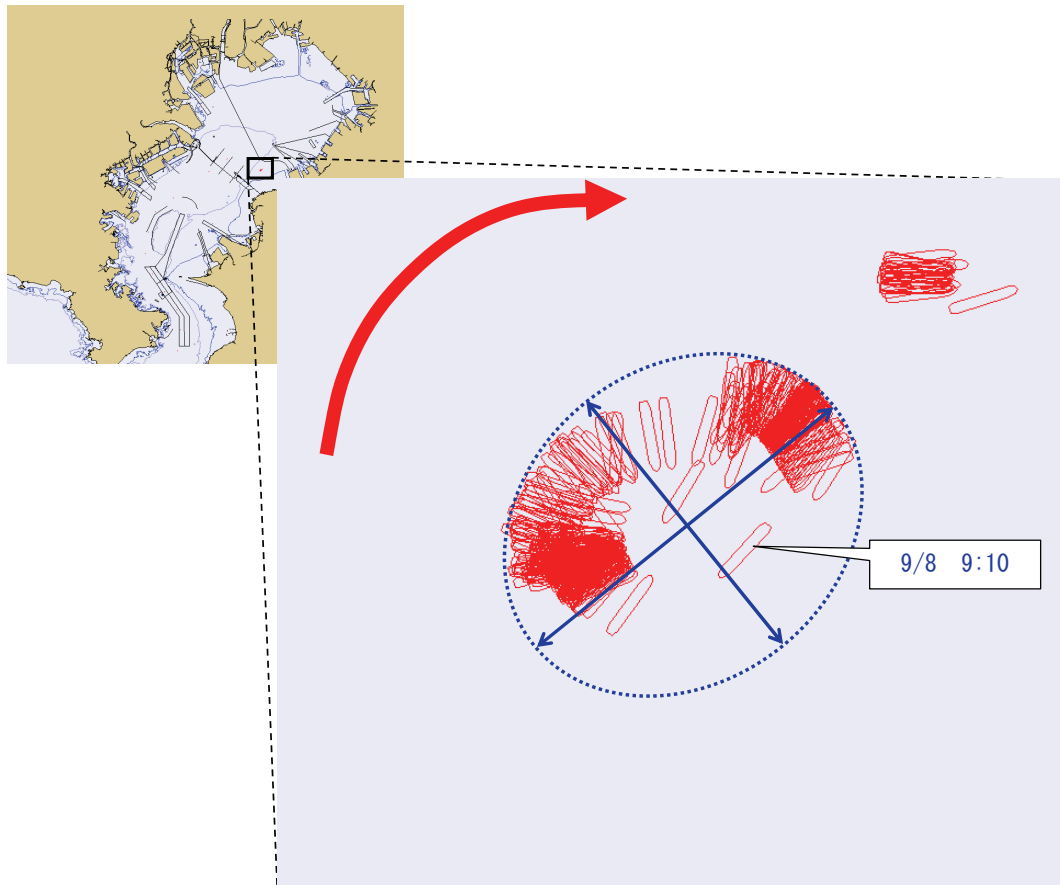
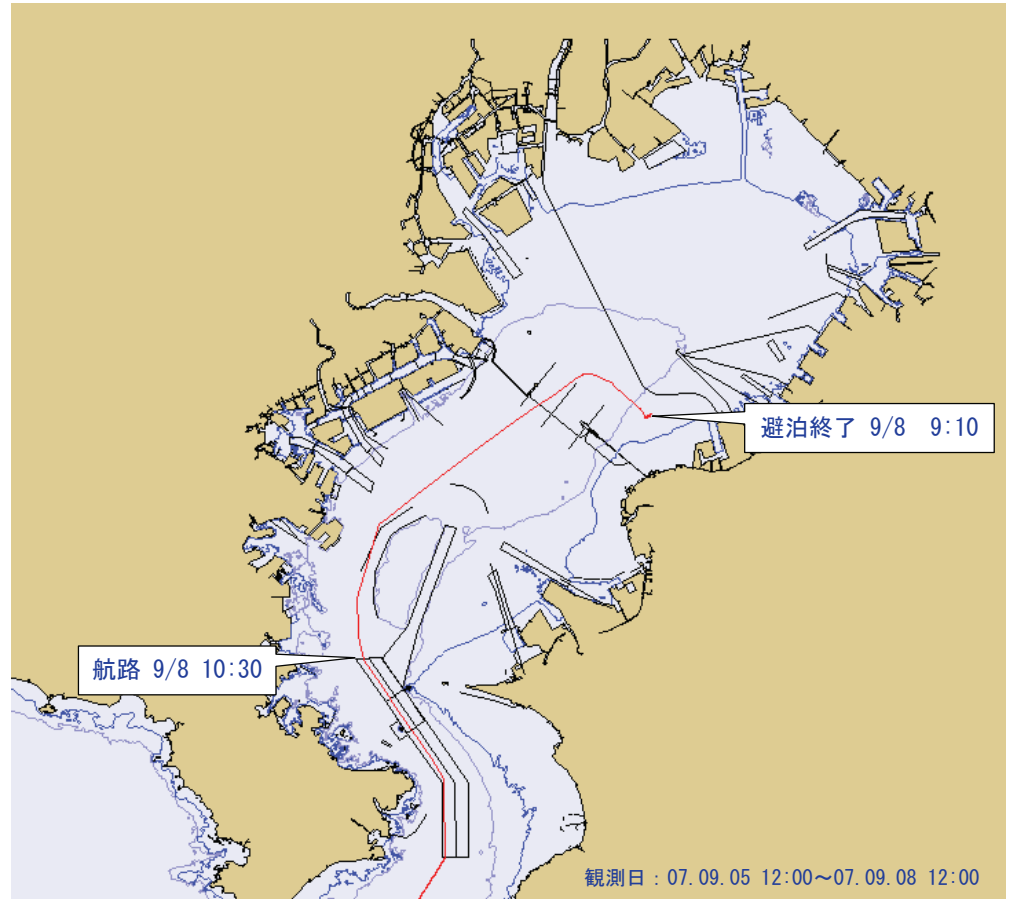
水深=18.5 m

観測結果による

長直径=400 m

観測結果による

短直径=330 m



参考図-83

観測日 : 07.09.05 12:00

~07.09.08 5:00

船種 : GGC

1,600 DWT

499 GT

Loa=66 m

B=11.5 m

dmax=4.3 m

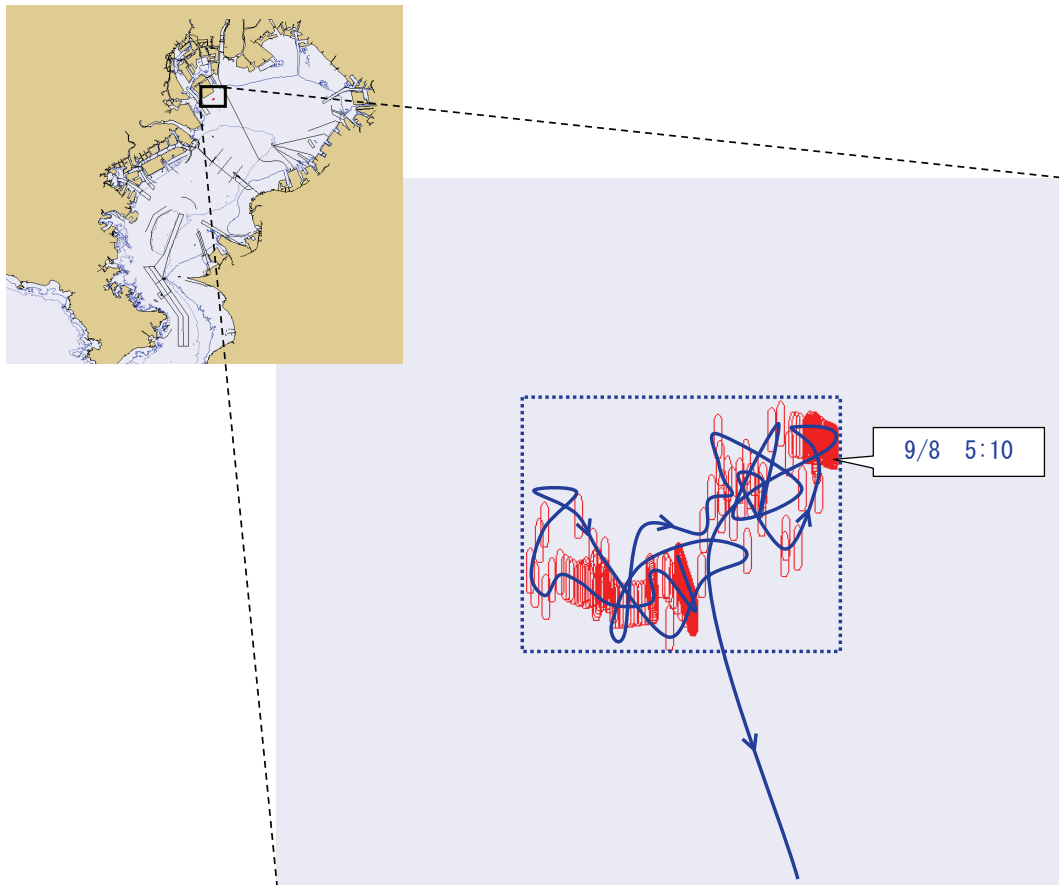
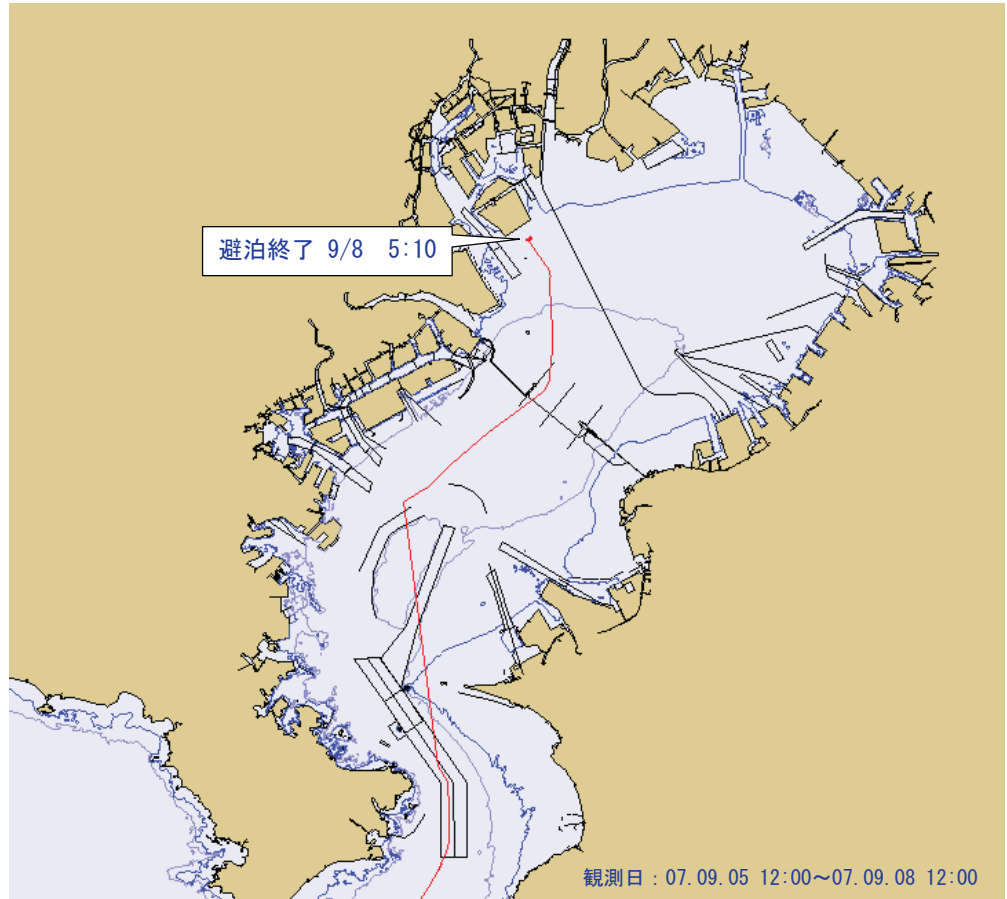
dais=4.2 m

観測結果による

長辺=480 m

観測結果による

短辺=380 m



参考図-84

観測日 : 07.09.05 17:00

~07.09.08 9:00

船種 : 不明

1,599 DWT

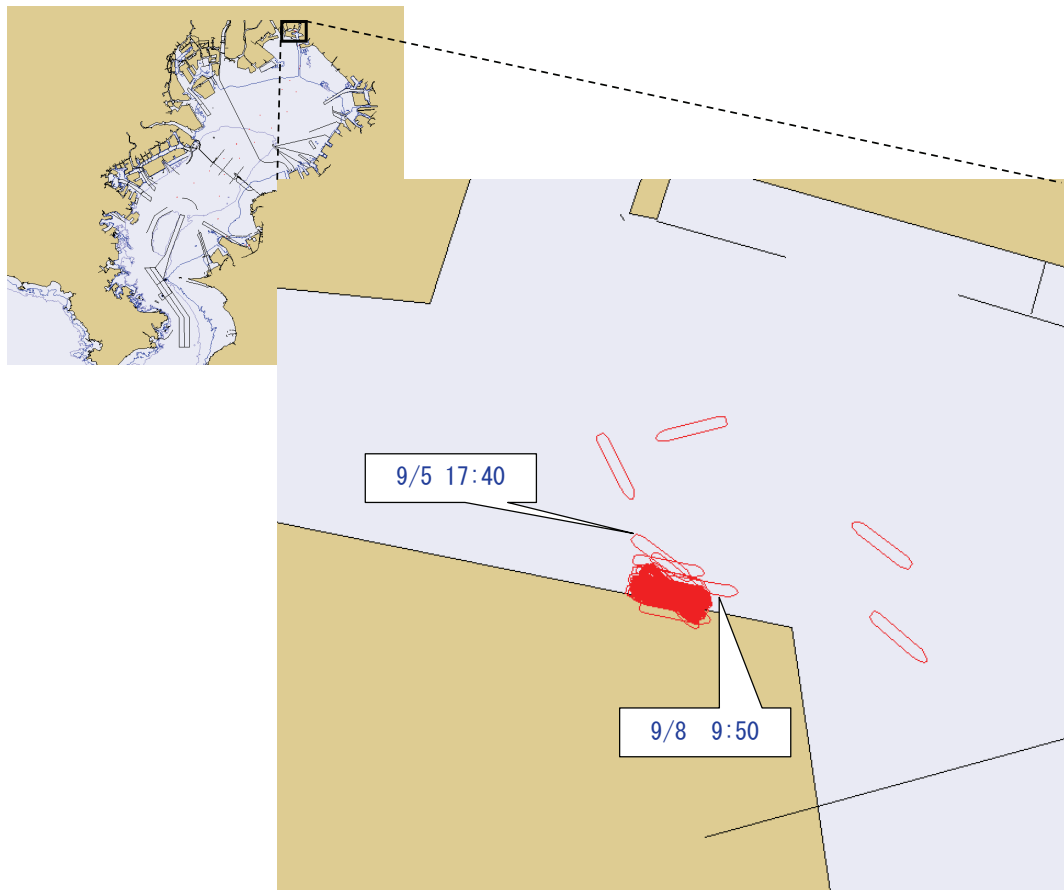
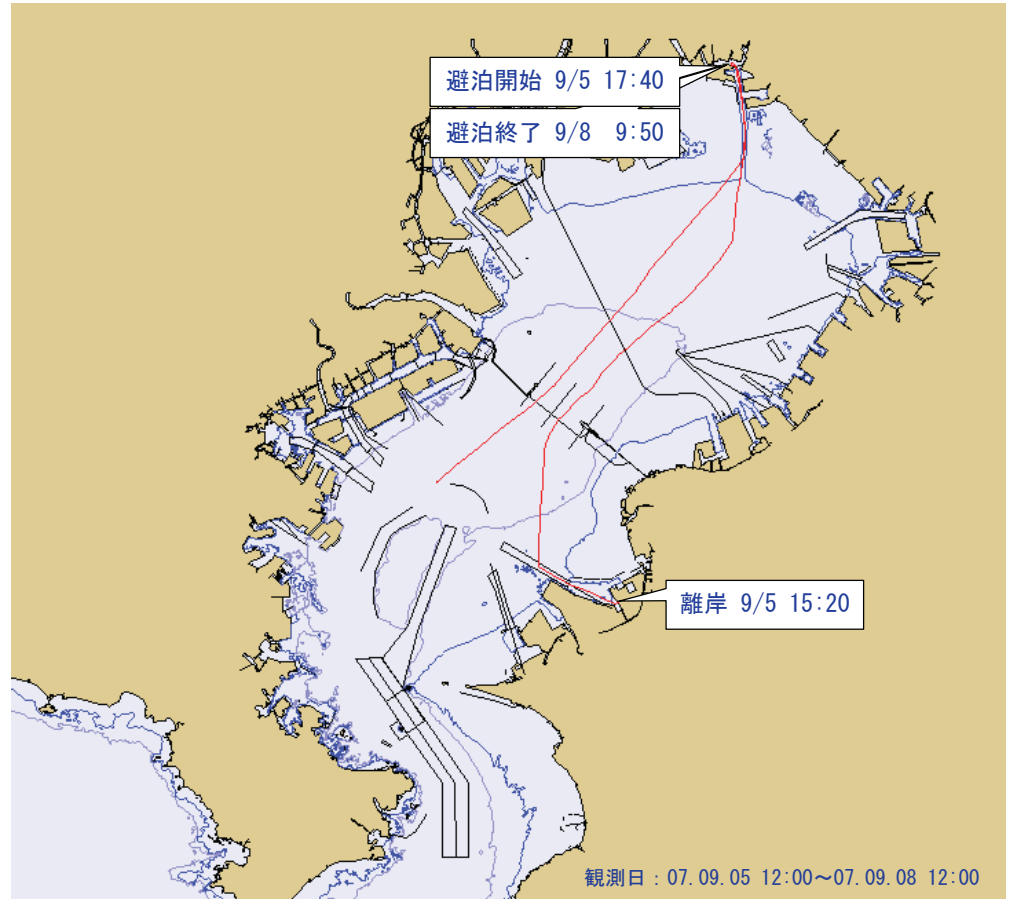
499 GT

Loa=74 m

B=12.4 m

dmax=6.8 m

dais=3.9 m





参考図-85

観測日 : 07.09.05 12:00

~07.09.08 12:00

船種 : GGC

1,584 DWT

499 GT

Loa=72 m

B=11.5 m

dmax=4.3 m

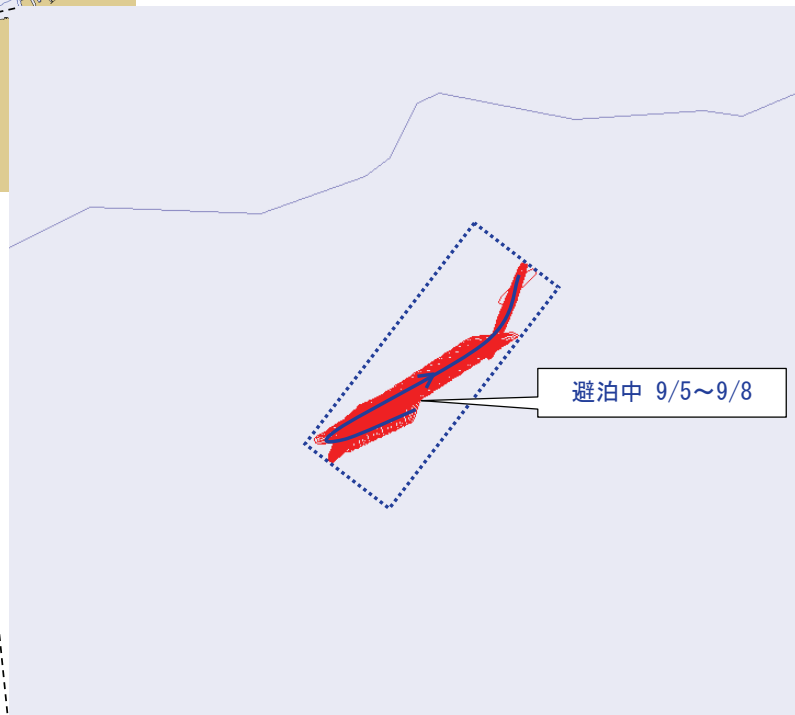
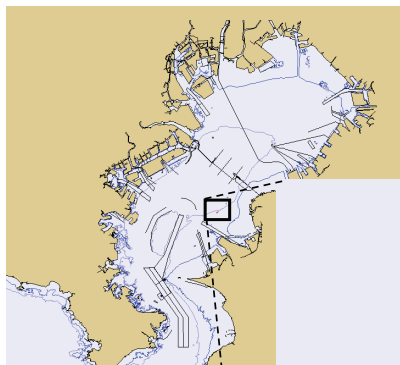
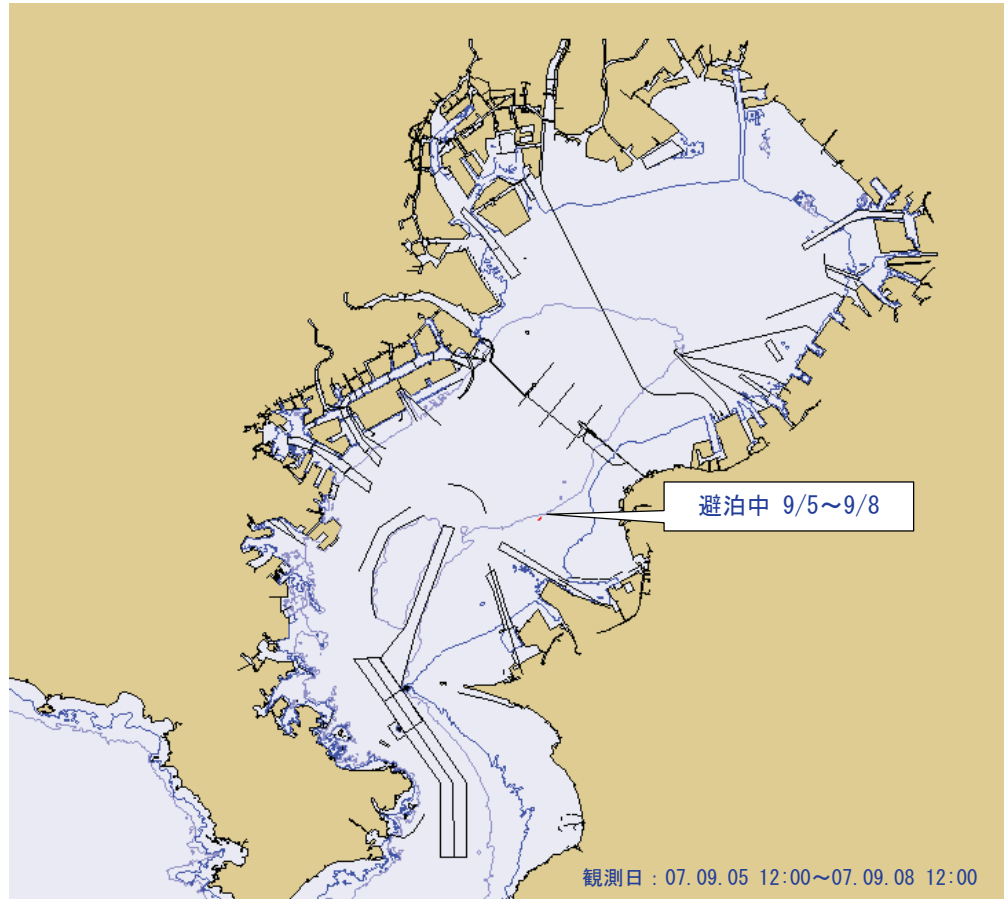
dais=4.3 m

観測結果による

長辺=410 m

観測結果による

短辺=160 m



参考図-86

観測日 : 07.09.05 16:00

~07.09.08 5:00

船種 : TTA

1,285 DWT

499 GT

Loa=61 m

B=10.0 m

dmax=4.3 m

dais=4.0 m

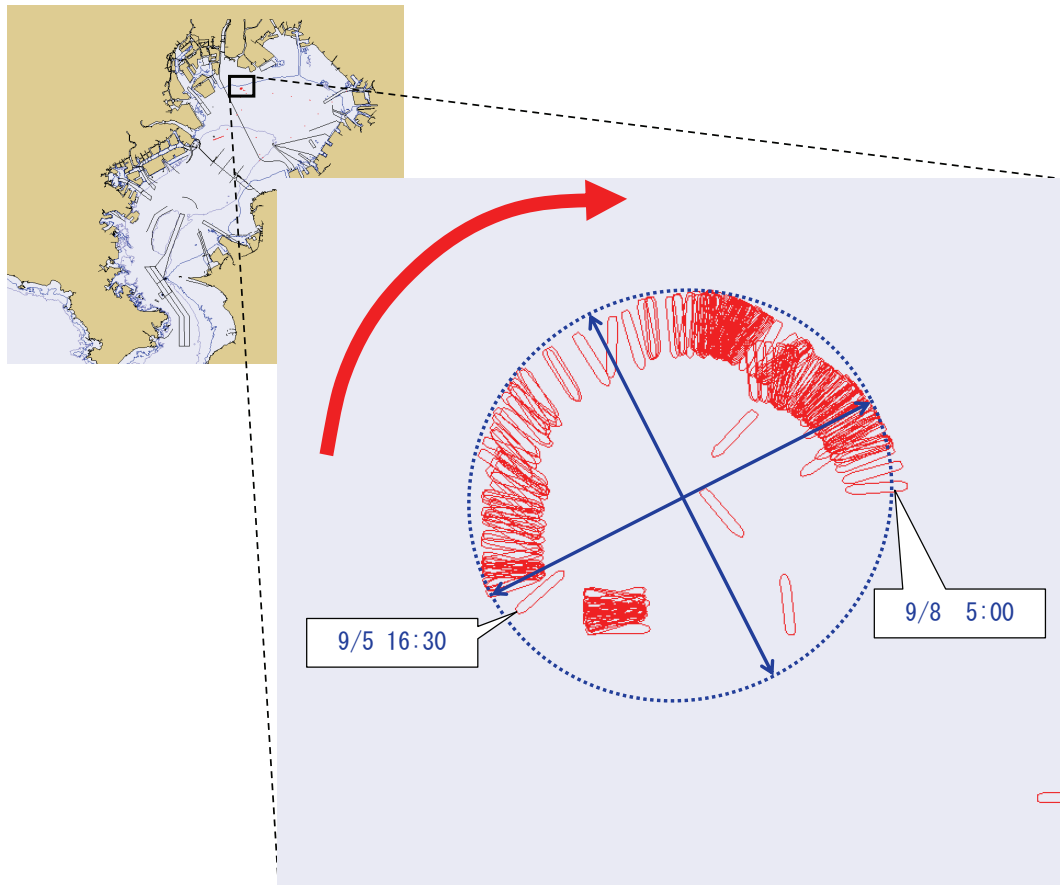
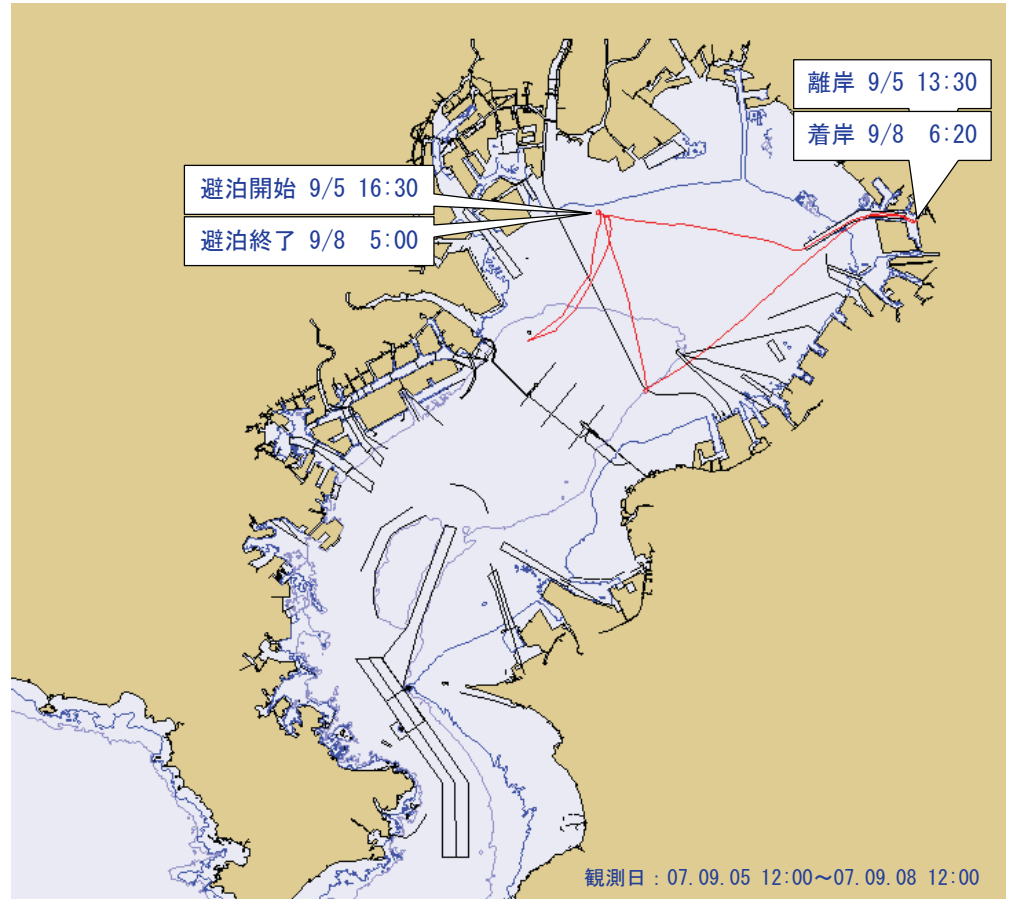
水深=10.7 m

観測結果による

長直径=430 m

観測結果による

短直径=410 m



参考図-87

観測日 : 07.09.05 16:00

~07.09.08 10:00

船種 : 不明

763 DWT

498 GT

Loa=57 m

B=10.0 m

dmax=4.5 m

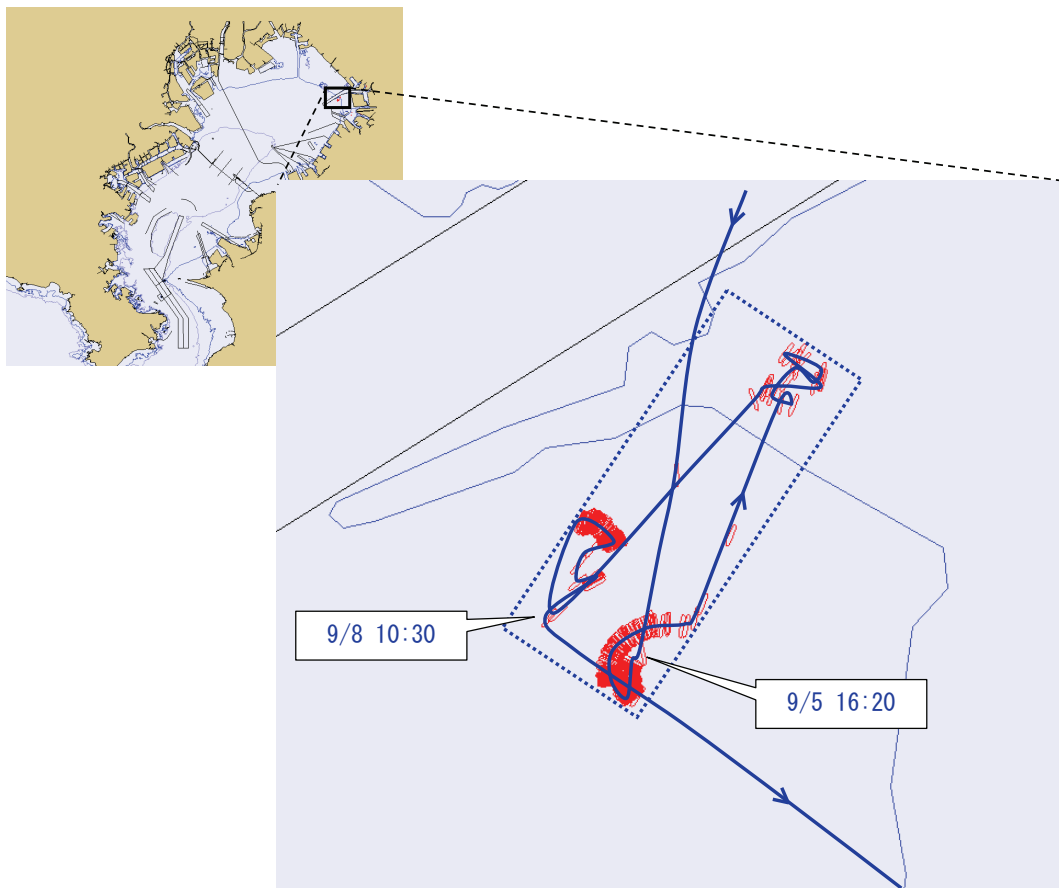
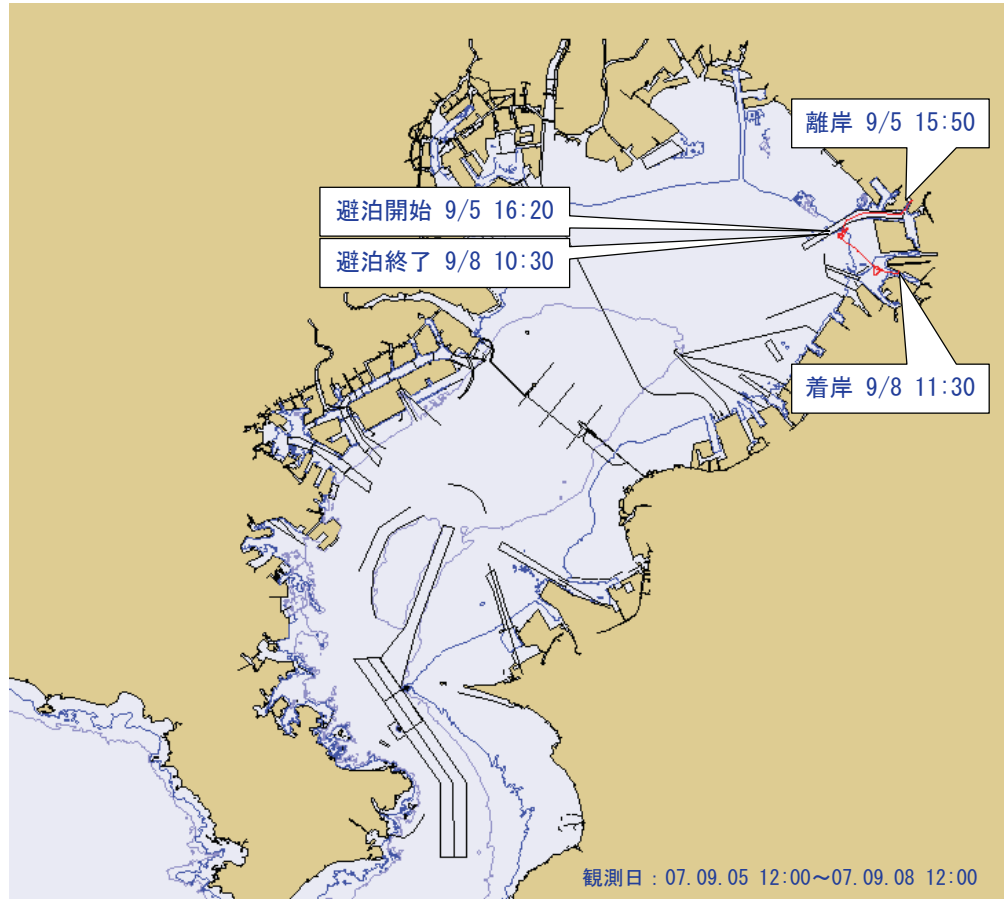
dais=3.0 m

観測結果による

長辺=950 m

観測結果による

短辺=380 m



参考図-88

観測日 : 07.09.06 9:00

~07.09.08 10:00

船種 : 不明

1,199 DWT

490 GT

Loa=64 m

B=10.0 m

dmax=4.5 m

dais=4.0 m

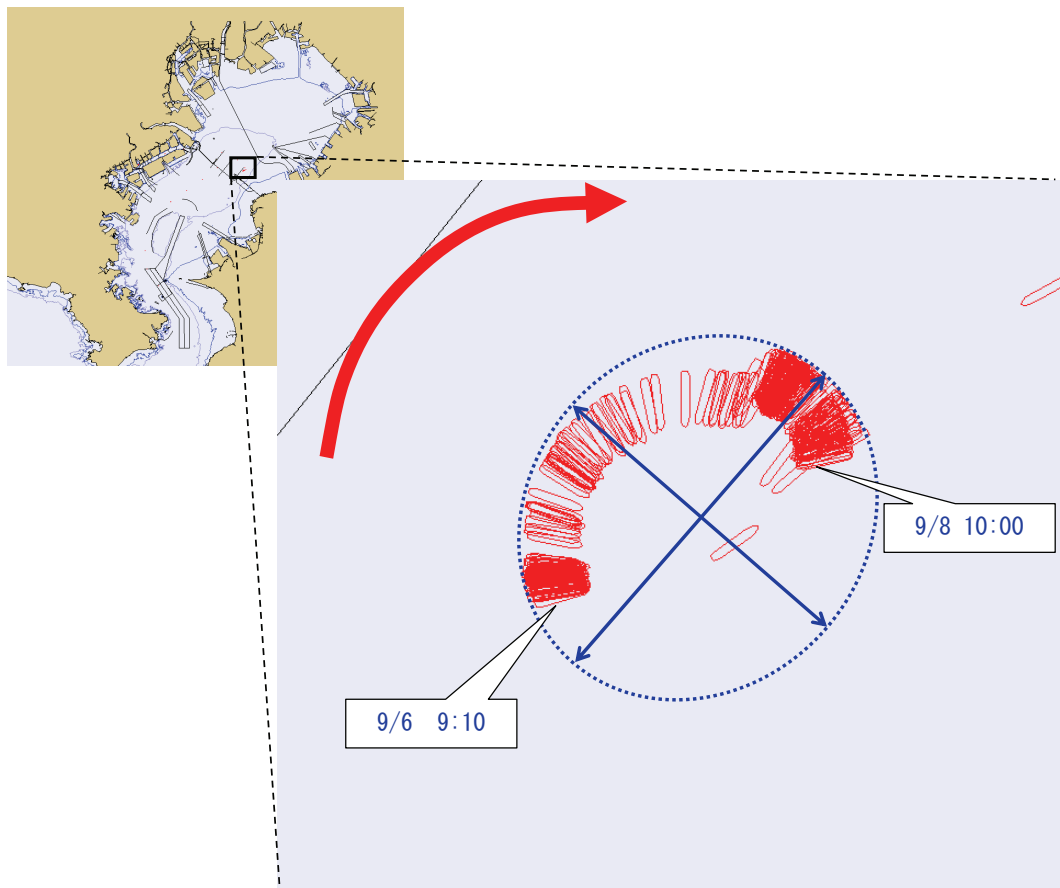
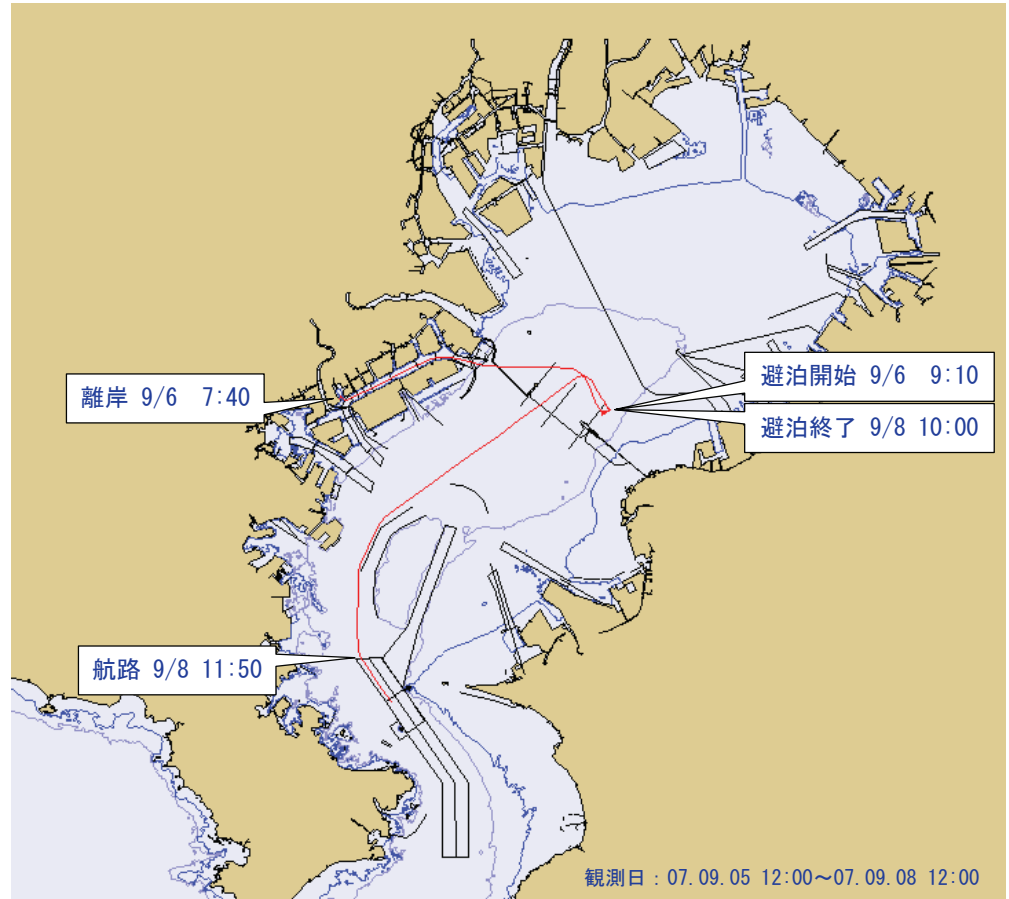
水深=22.5 m

観測結果による

長直径=430 m

観測結果による

短直径=380 m



参考図-89

観測日 : 07.09.05 15:00

~07.09.08 6:00

船種 : 不明

699 DWT

339 GT

Loa=53 m

B=9.0 m

dmax=4.0 m

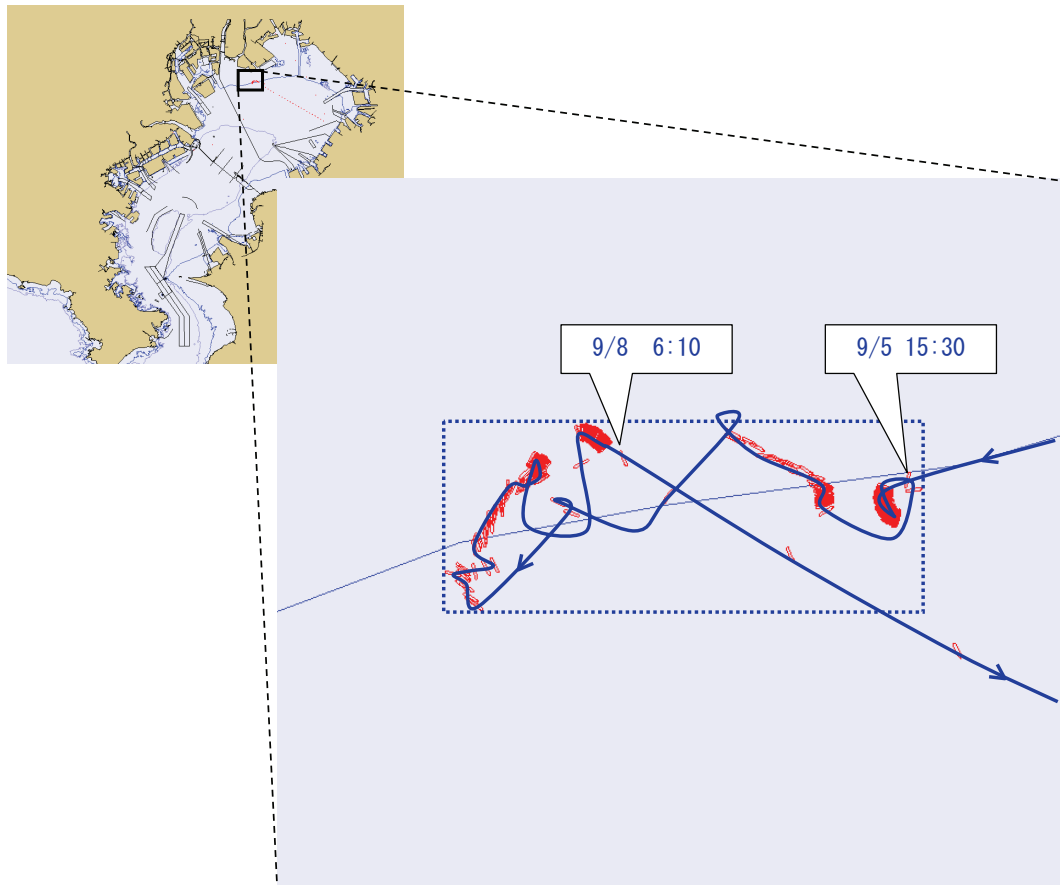
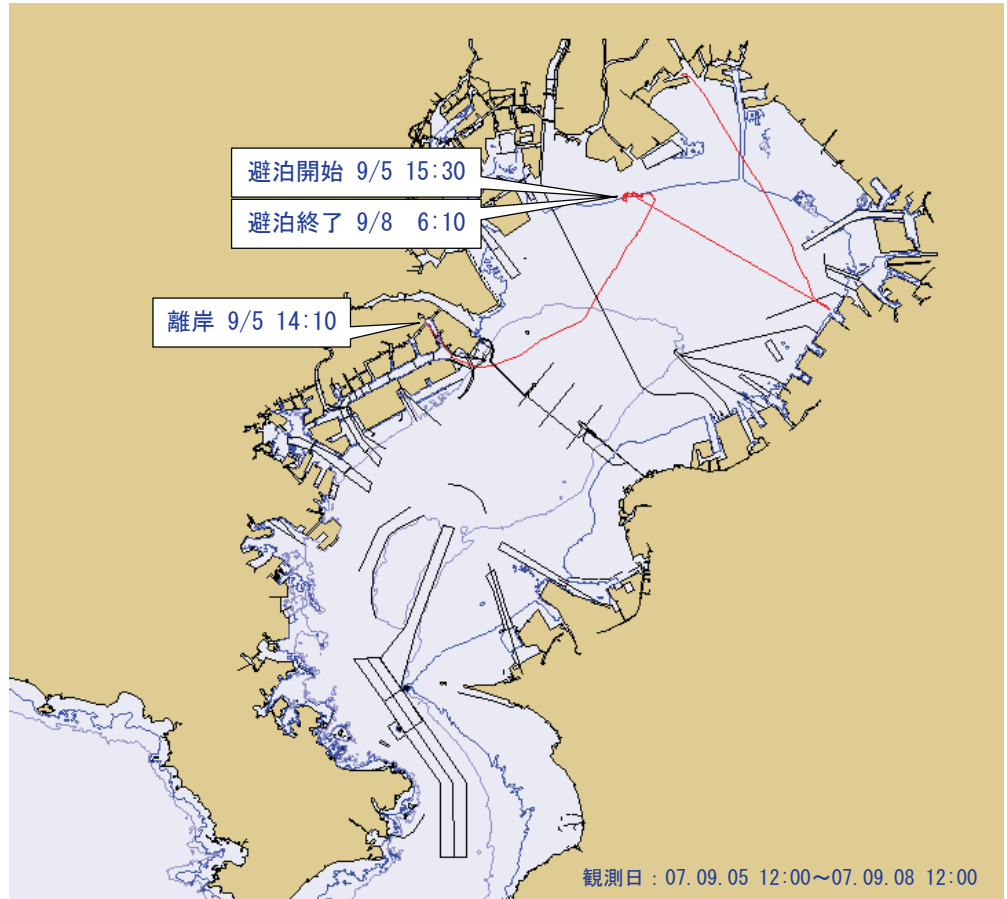
dais=3.5 m

観測結果による

長辺=1,480 m

観測結果による

短辺=590 m



参考図-90

観測日 : 07.09.06 15:00

~07.09.07 16:00

船種 : 不明

0 DWT

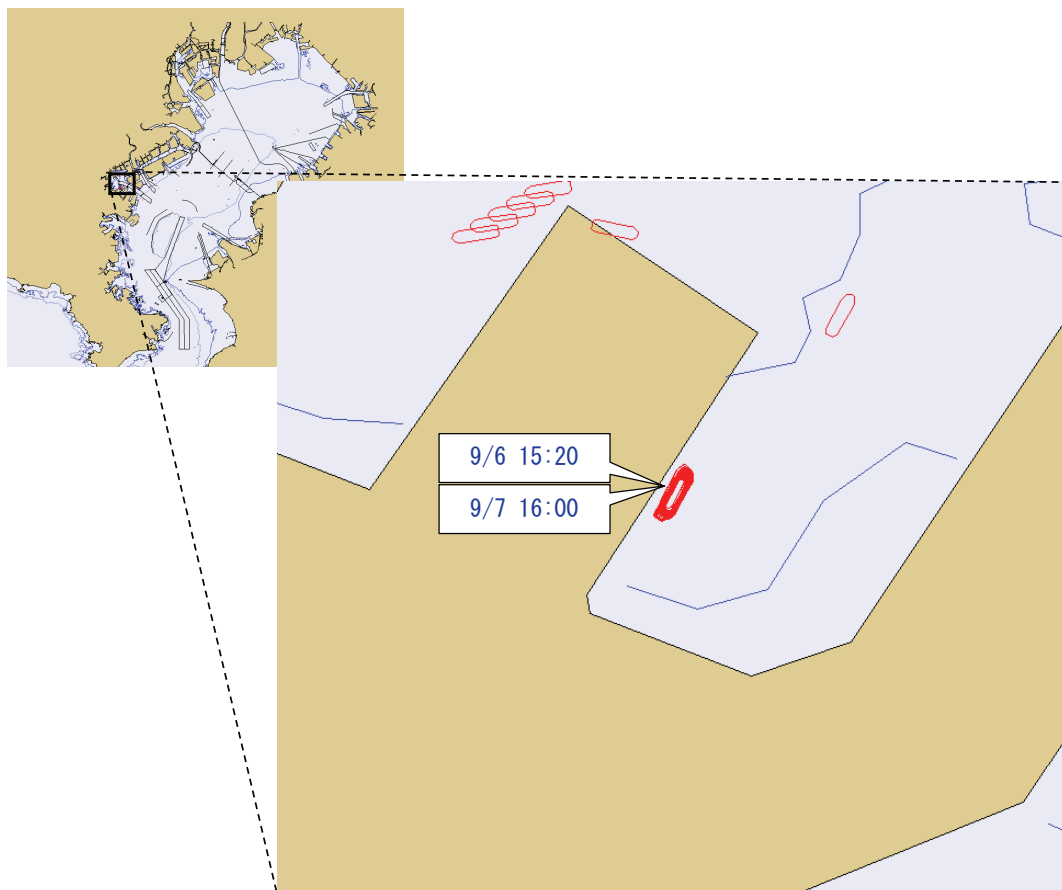
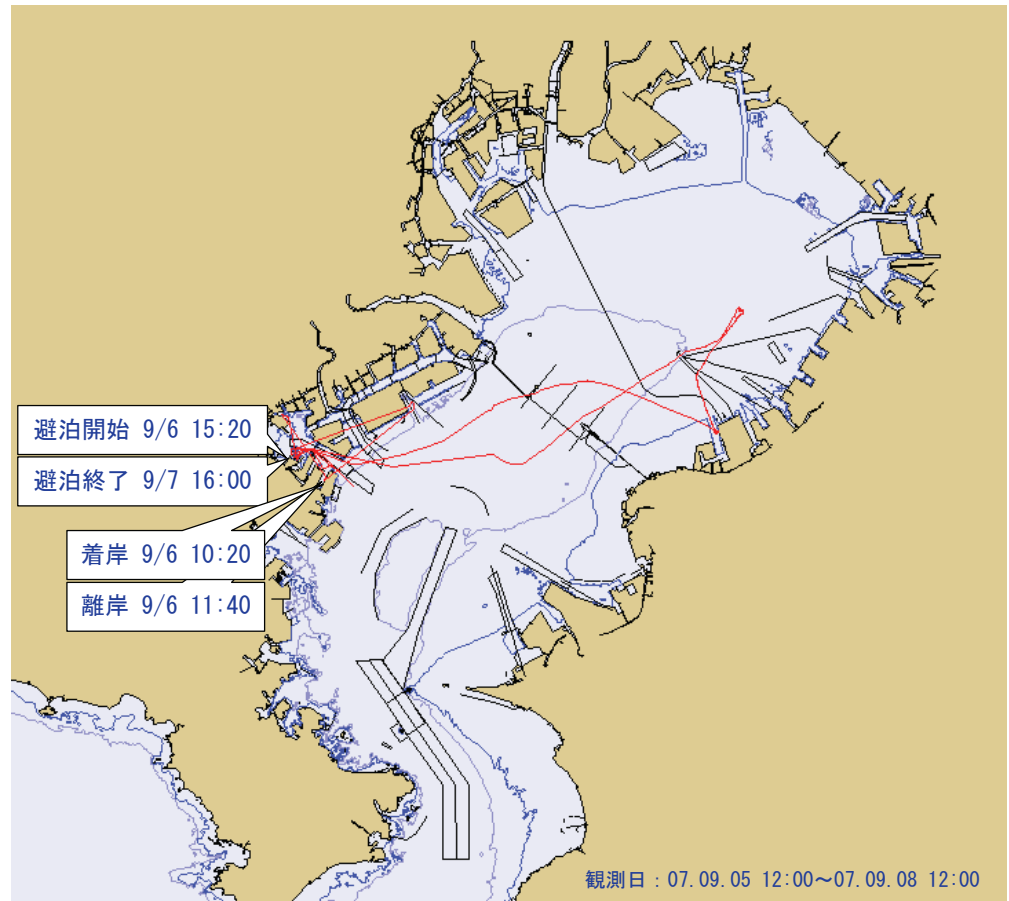
232 GT

Loa=36 m

B=10.0 m

dmax=4.4 m

dais=4.4 m



参考図-91

観測日 : 07.09.06 14:00

~07.09.07 9:00

船種 : 不明

0 DWT

228 GT

Loa=36 m

B=9.8 m

dmax=4.4 m

dais=3.6 m

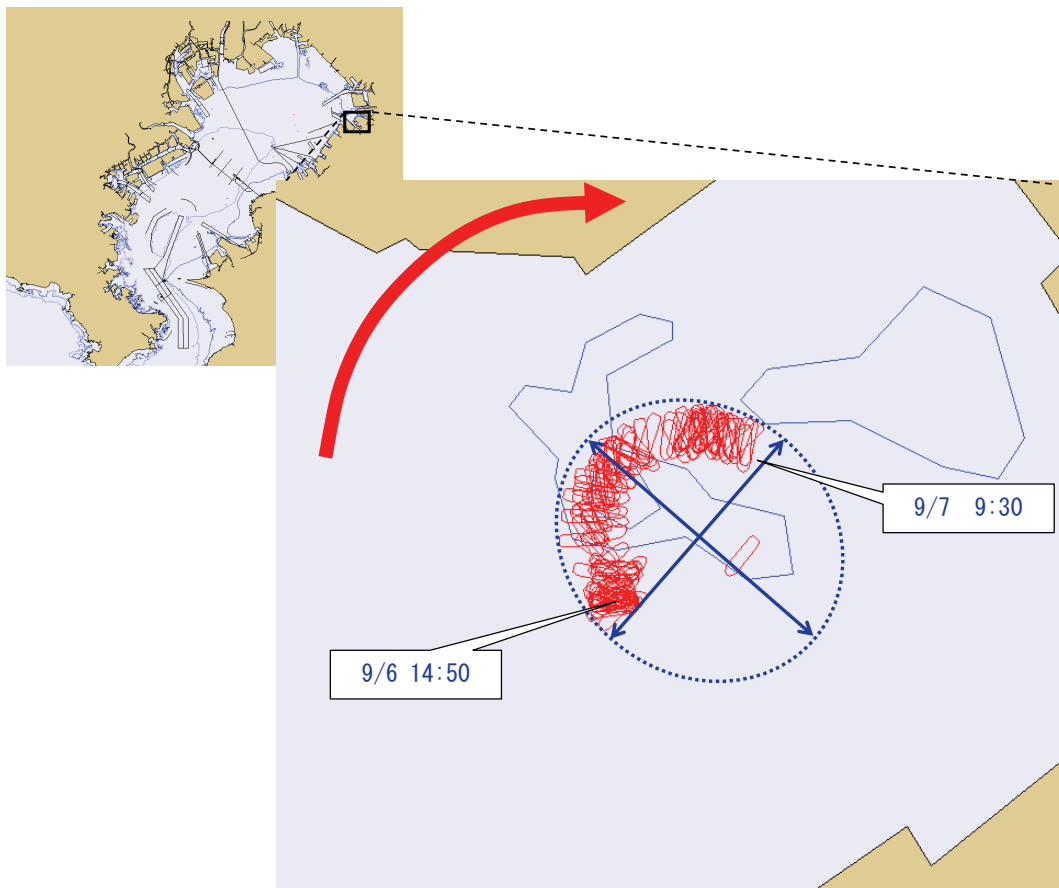
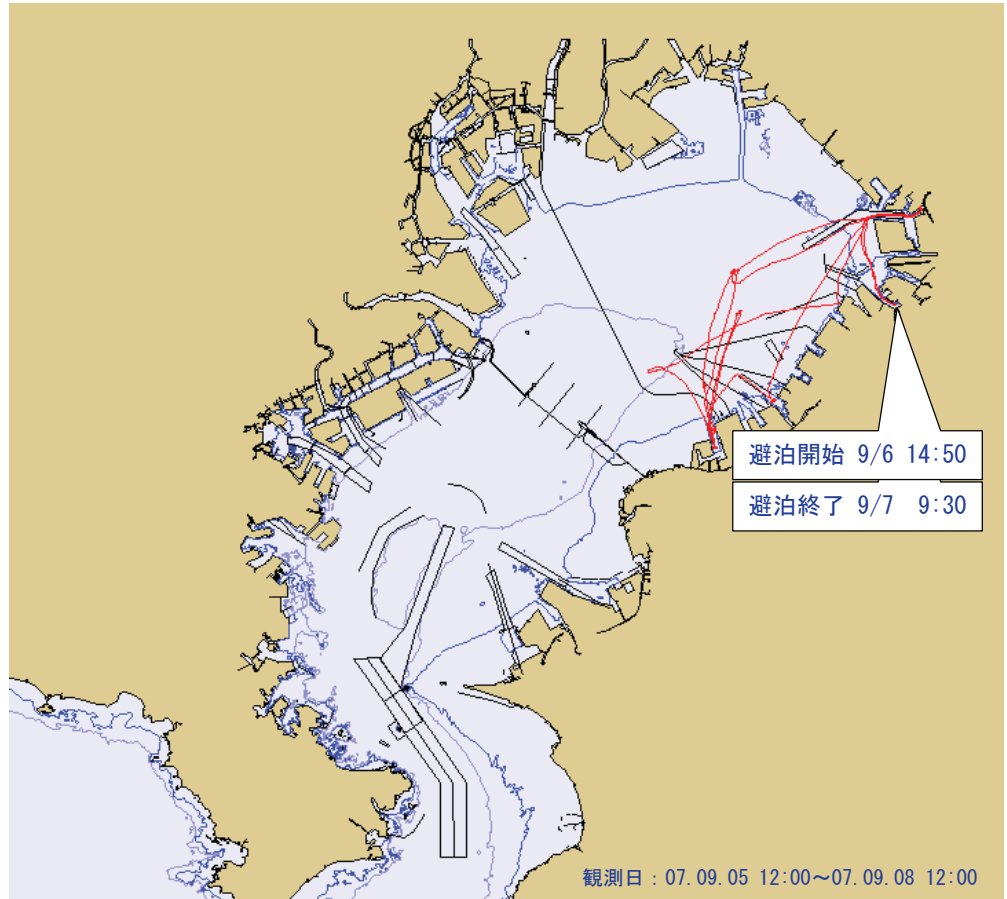
水深=7.5 m

観測結果による

長直径=220 m

観測結果による

短直径=190 m



参考図-92

観測日 : 07.09.05 12:00

~07.09.07 9:00

船種 : 不明

0 DWT

184 GT

Loa=33 m

B=8.8 m

dmax=3.8 m

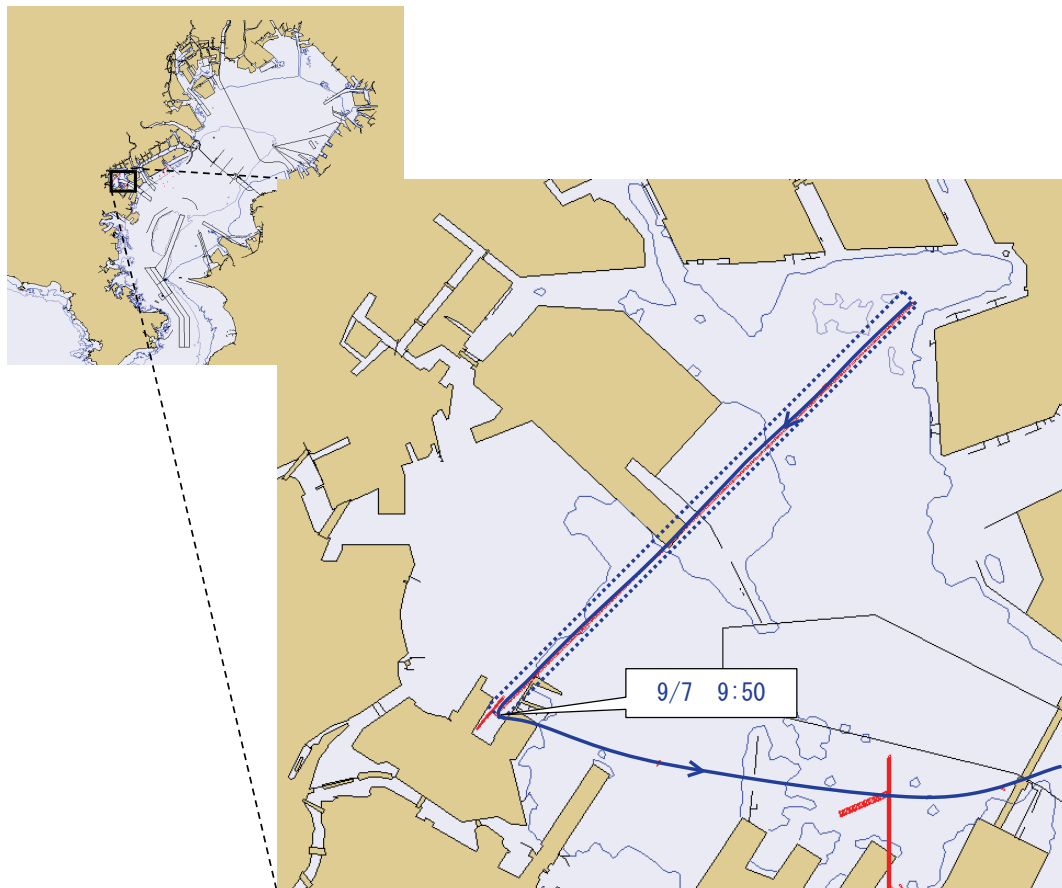
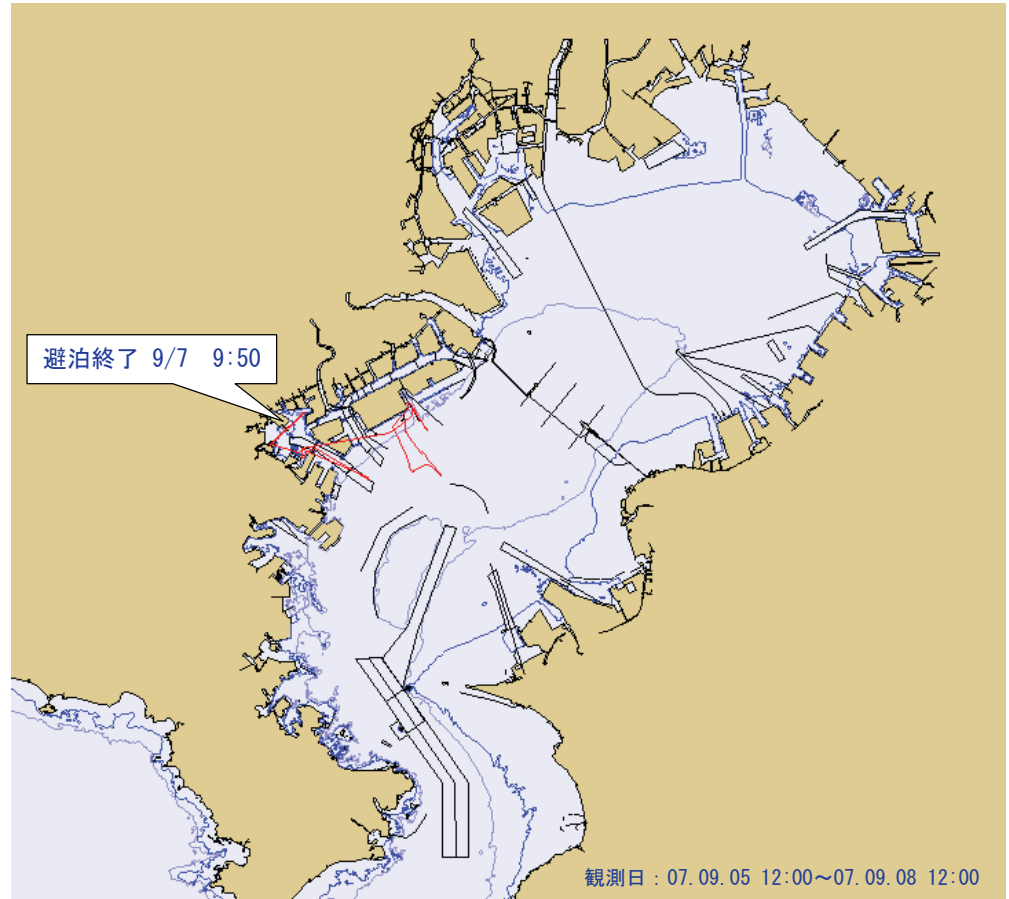
dais=3.8 m

観測結果による

長辺=2,400 m

観測結果による

短辺=80 m





参考図-93

観測日 : 07.09.06 20:00

~07.09.07 9:00

船種 : 不明

0 DWT

181 GT

Loa=32 m

B=8.8 m

dmax=3.9 m

dais=3.6 m

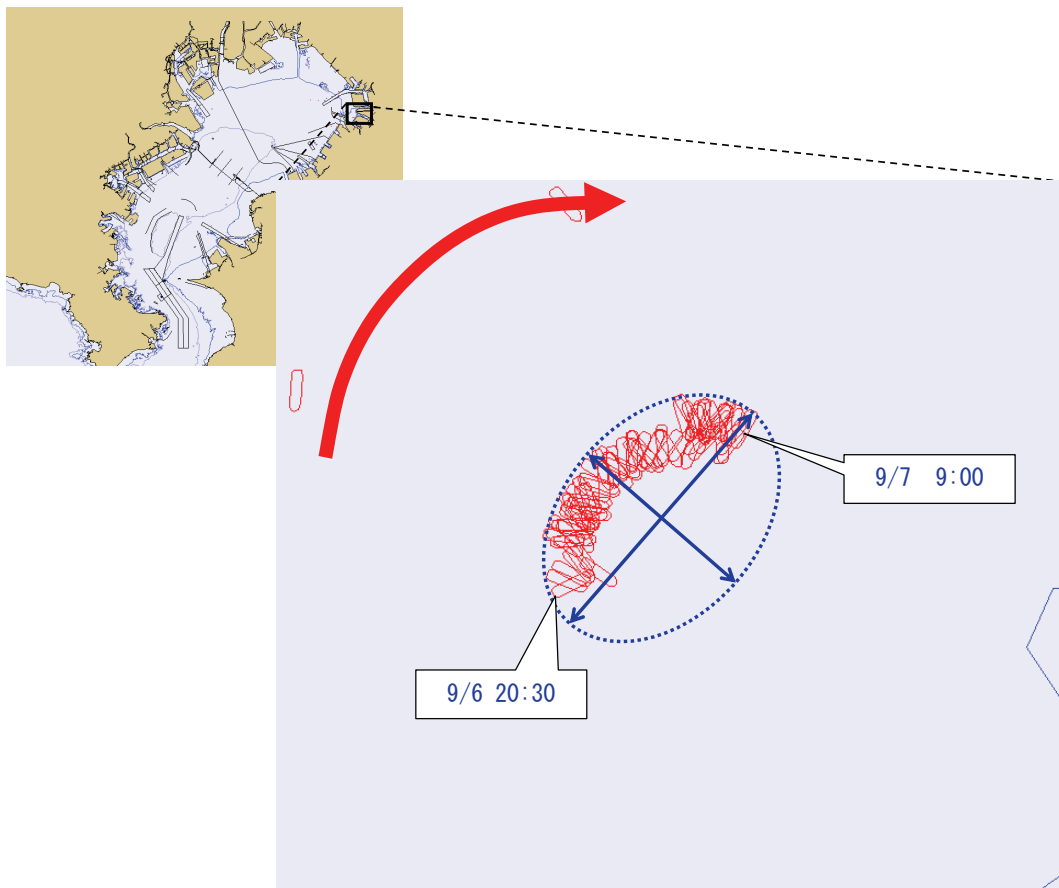
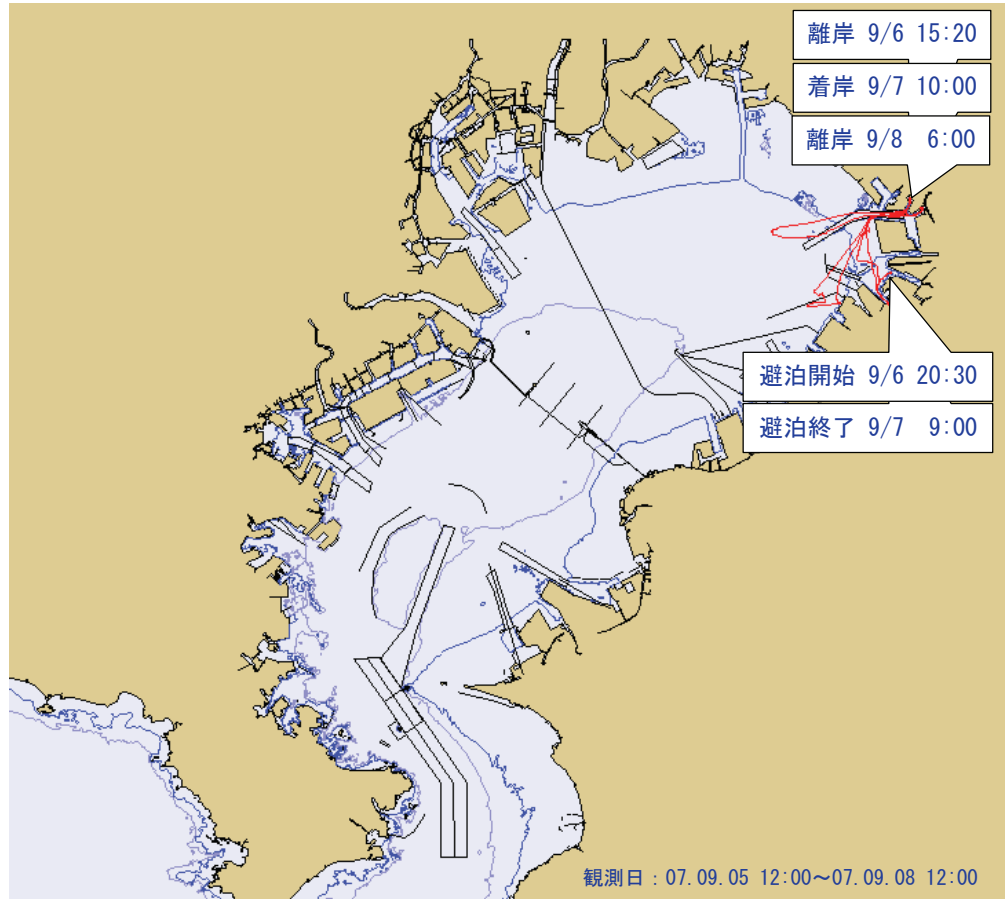
水深=13.0 m

観測結果による

長直径=220 m

観測結果による

短直径=150 m



参考図-94

観測日 : 07.09.05 13:00

~07.09.08 6:00

船種 : 不明

0 DWT

179 GT

Loa=32 m

B=8.8 m

dmax=3.9 m

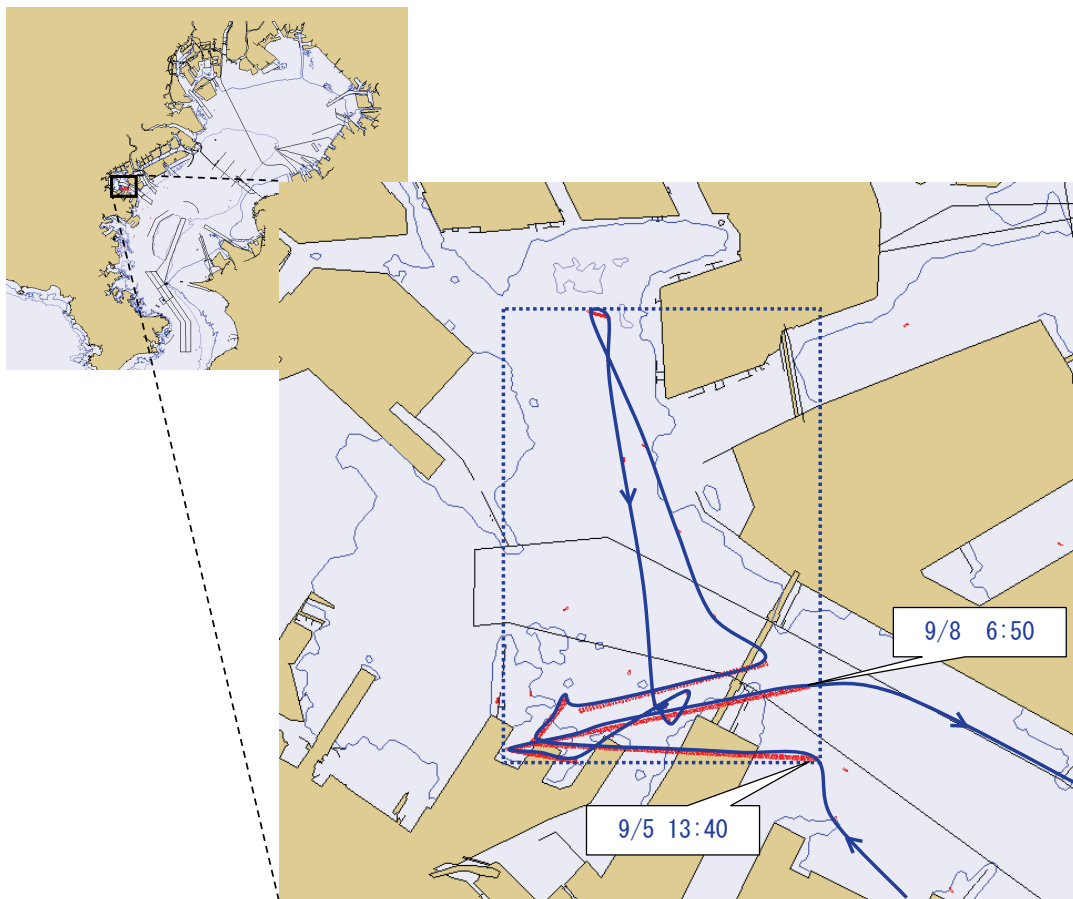
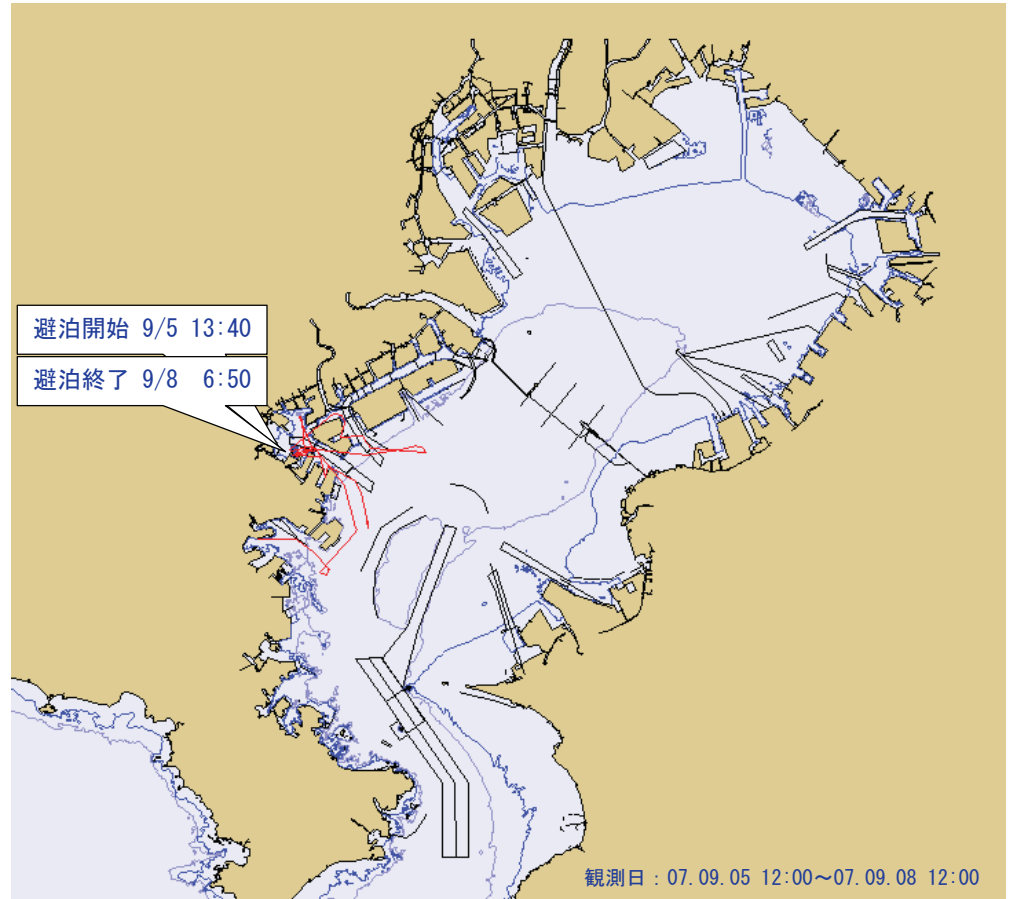
dais=3.9 m

観測結果による

長辺=2,940 m

観測結果による

短辺=2,050 m



参考図-95

観測日 : 07.09.06 9:00

~07.09.07 21:00

船種 : 不明

0 DWT

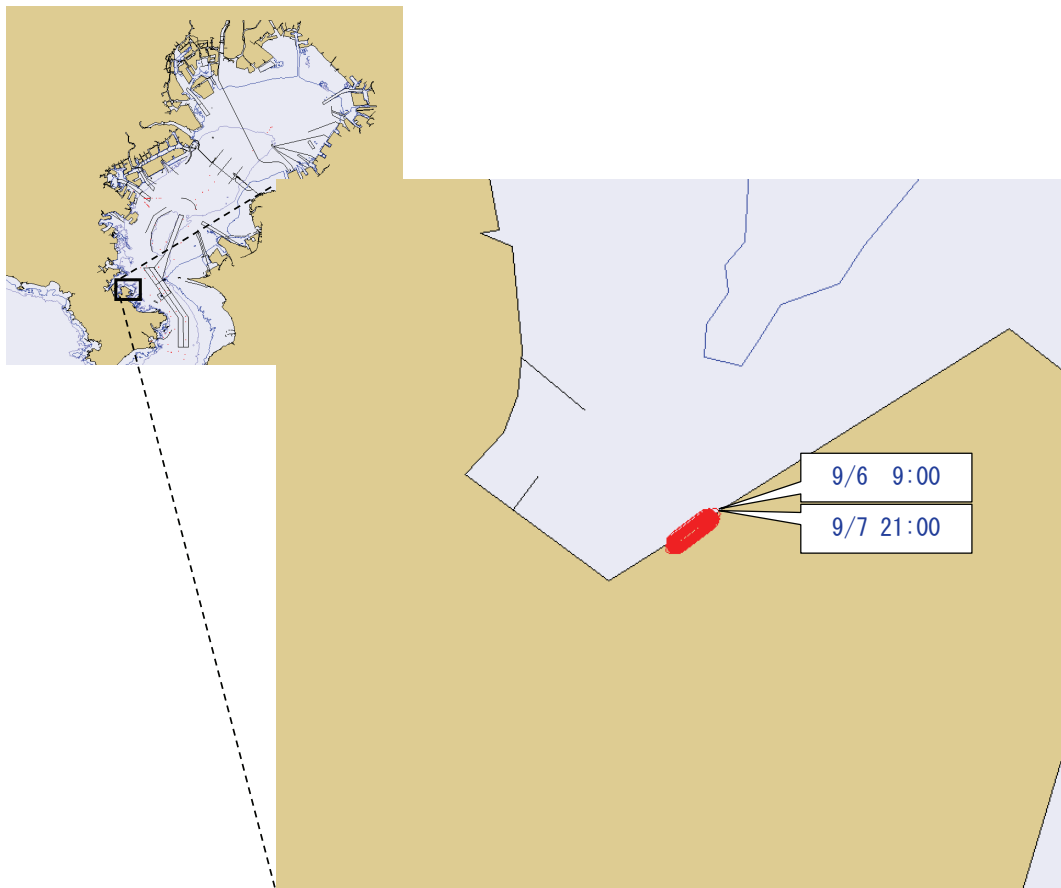
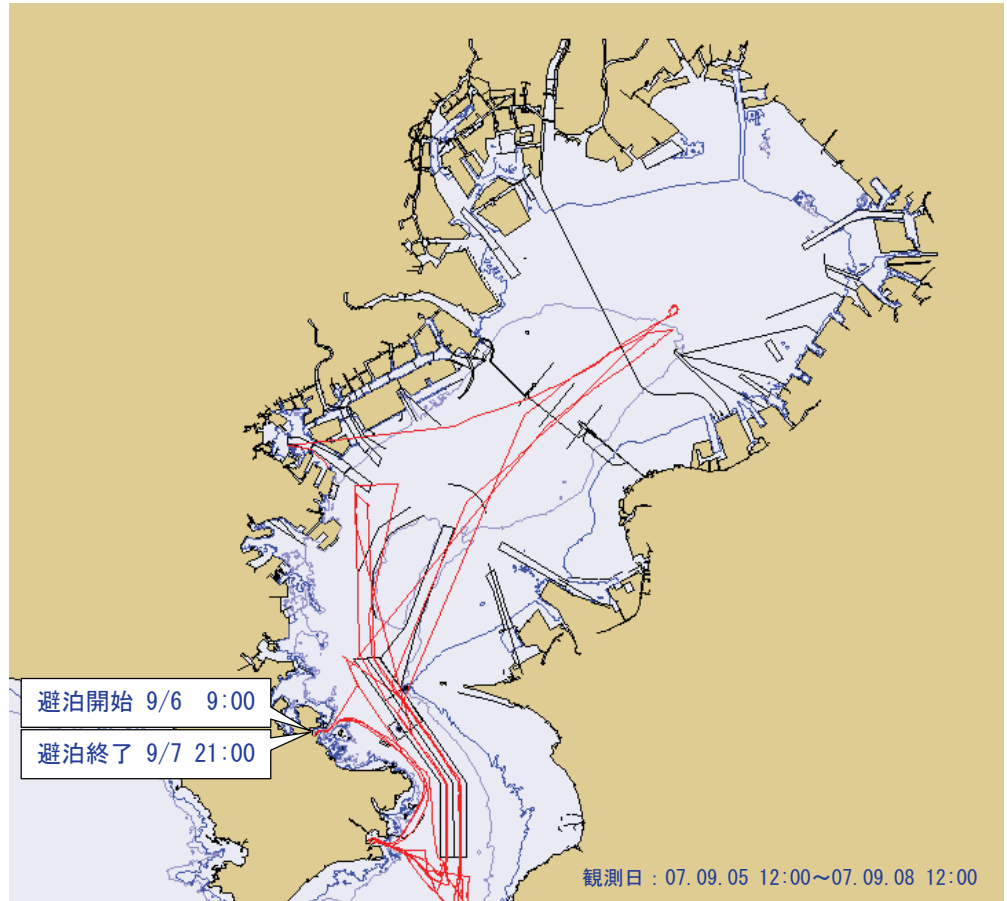
167 GT

Loa=38 m

B=8.4 m

dmax=3.4 m

dais=3.4 m



参考図-96

観測日 : 07.09.06 10:00

~07.09.08 5:00

船種 : 不明

0 DWT

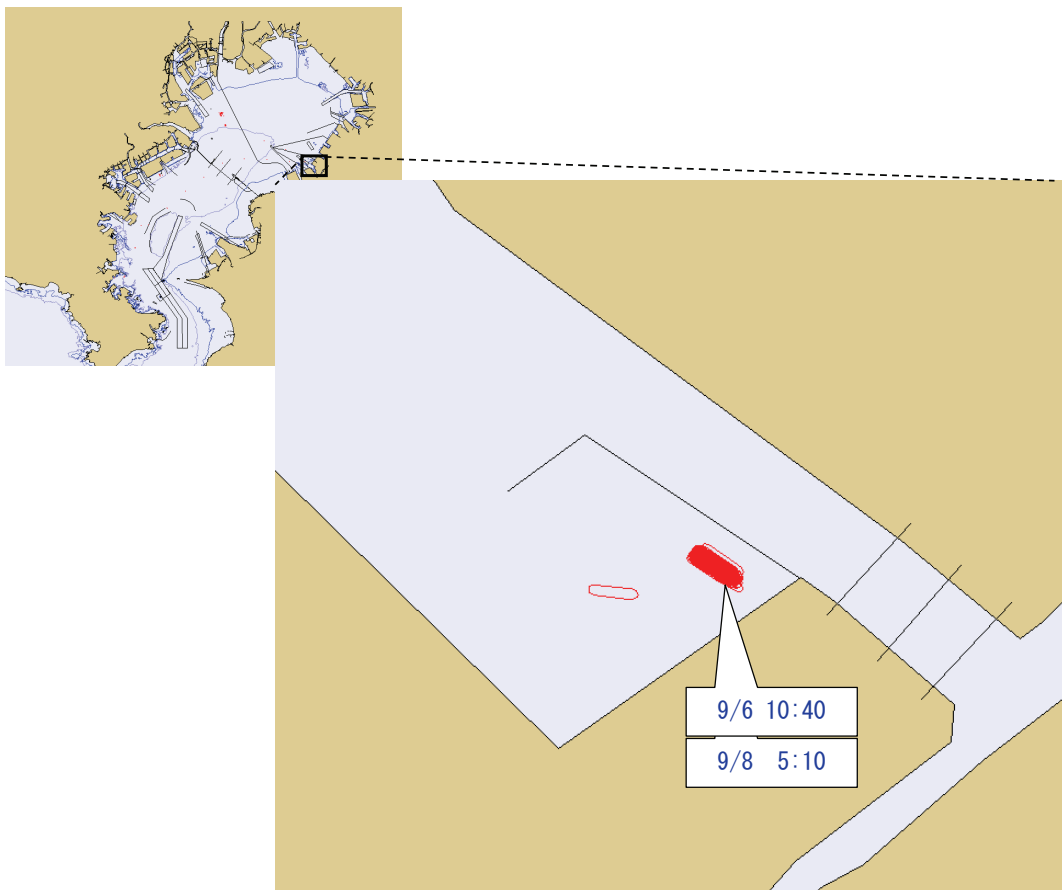
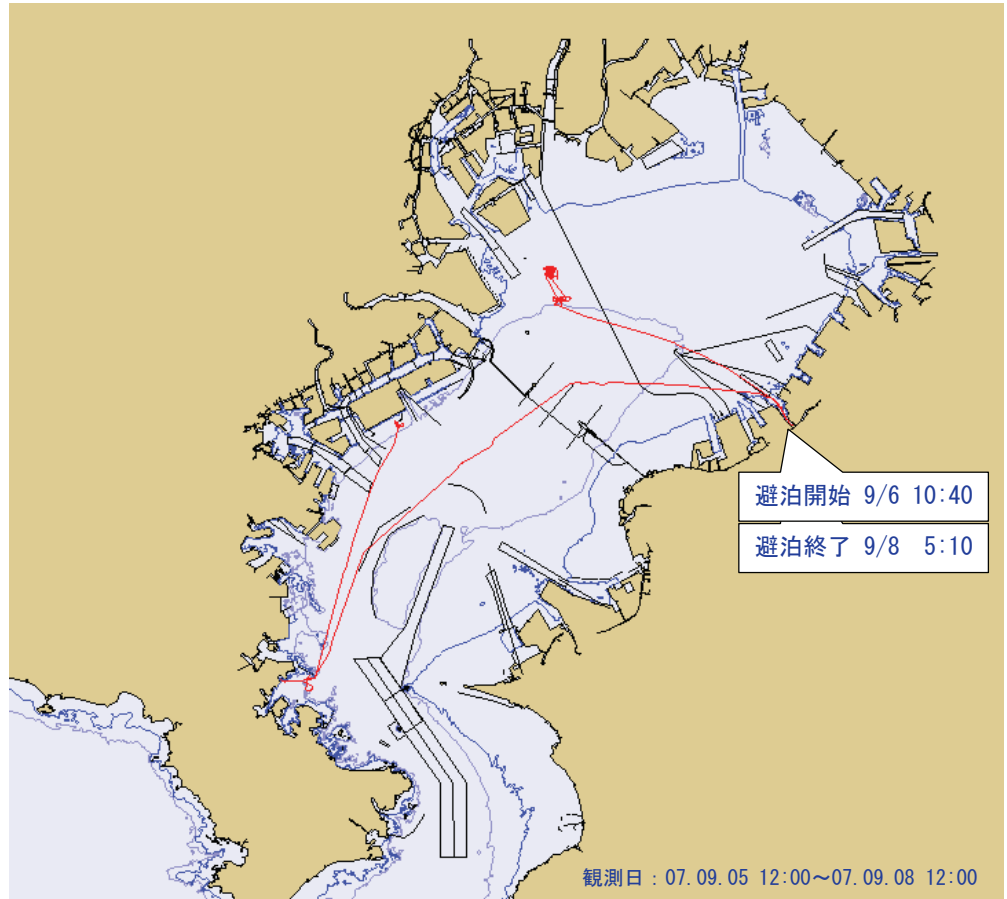
166 GT

Loa=38 m

B=8.4 m

dmax=3.4 m

dais=2.6 m



参考図-97

観測日 : 07.09.06 9:00

~07.09.07 21:00

船種 : 不明

0 DWT

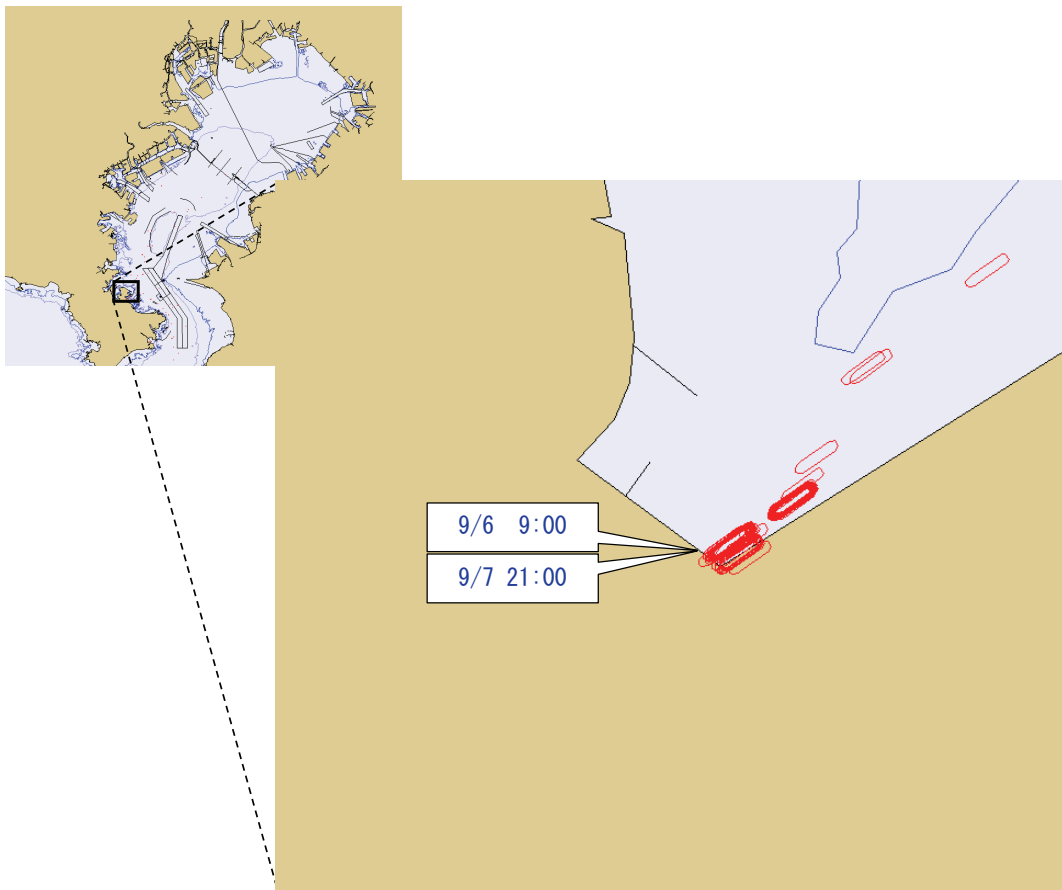
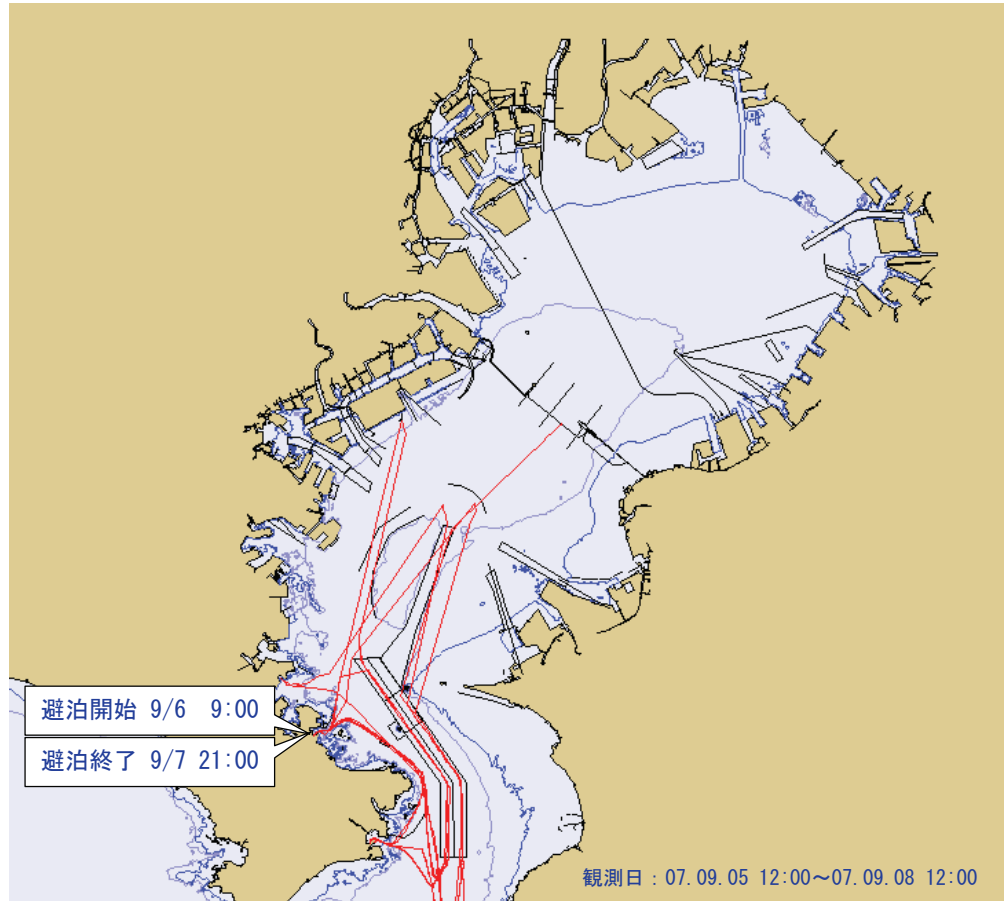
166 GT

Loa=38 m

B=8.4 m

dmax=3.4 m

dais=2.7 m



参考図-98

観測日 : 07.09.05 12:00

~07.09.08 5:00

船種 : 不明

0 DWT

160 GT

Loa=33 m

B=10.0 m

dmax=6.3 m

dais=4.7 m

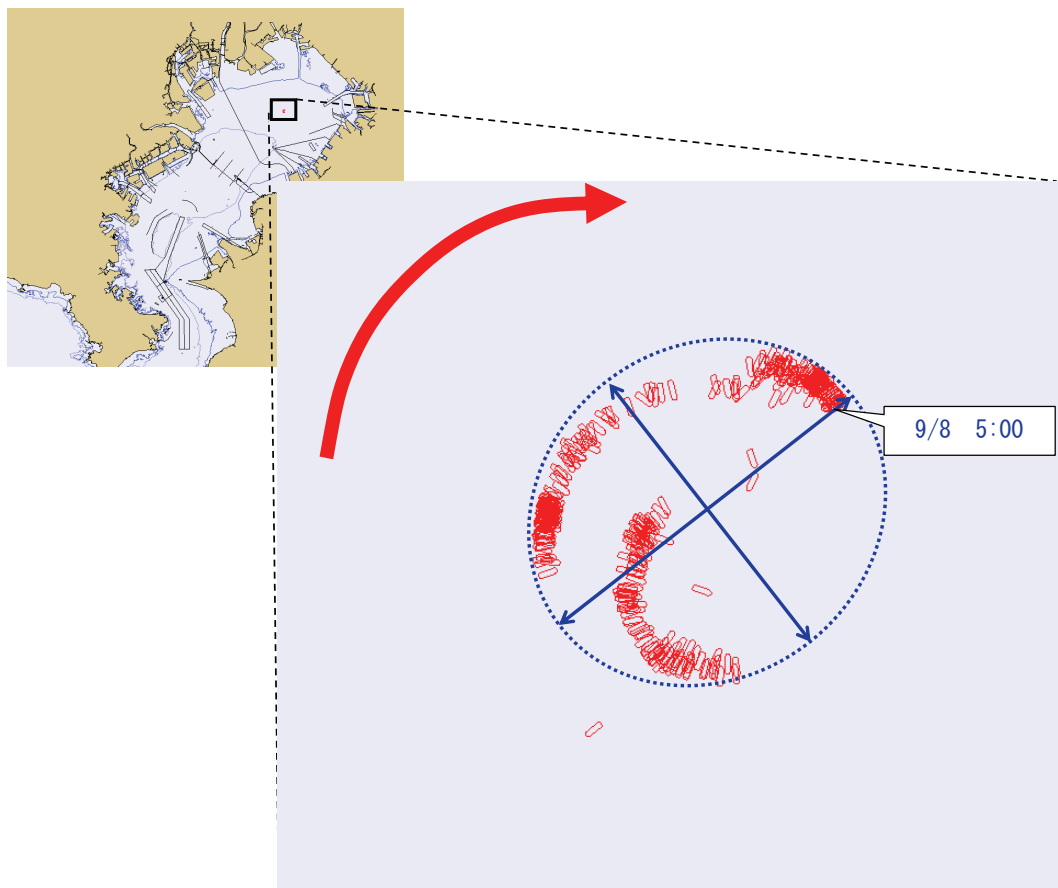
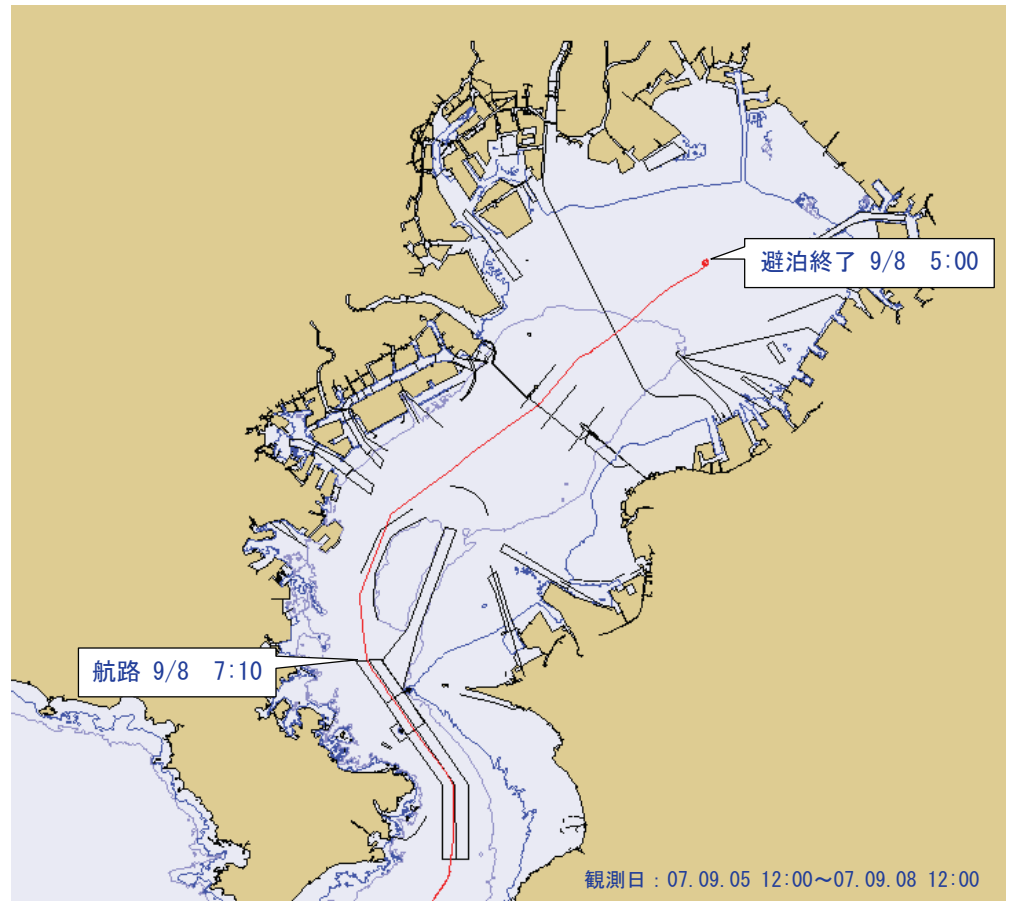
水深=15.6 m

観測結果による

長直径=630 m

観測結果による

短直径=560 m



参考図-99

観測日 : 07.09.06 22:00

~07.09.08 8:00

船種 : 不明

0 DWT

59 GT

Loa=29 m

B=5.3 m

dmax=2.3 m

dais=3.9 m

水深=12.0 m

観測結果による

長直径=190 m

観測結果による

短直径=190 m

