

付録

参考図-1

観測日 : 07.09.06 7:00

~07.09.08 4:00

船種 : GRF

6,365 DWT

4,992 GT

Loa=124 m

B=17.8 m

dmax=7.1 m

dais=6.1 m

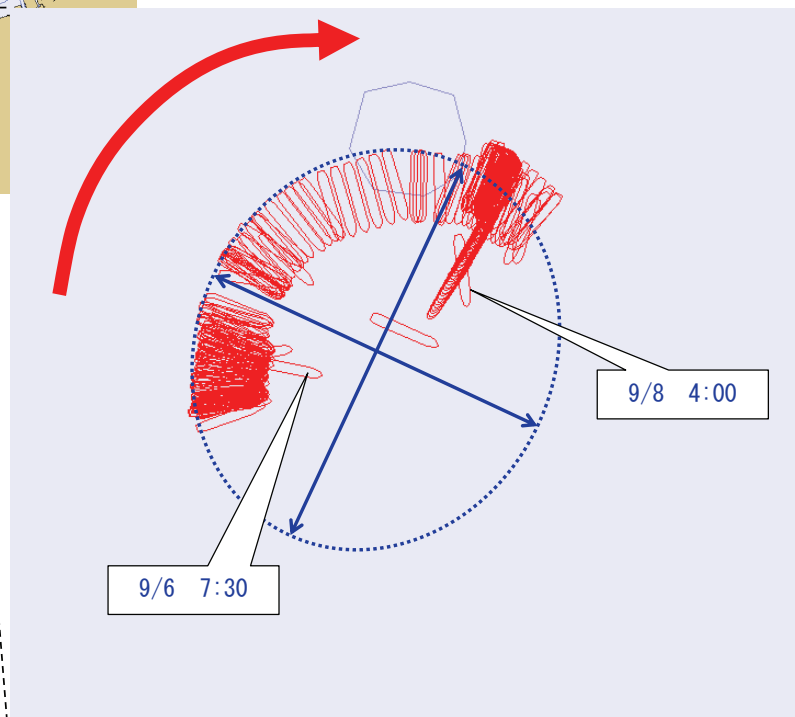
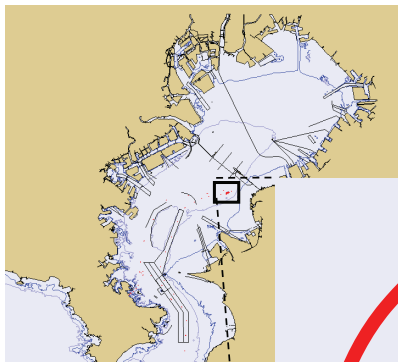
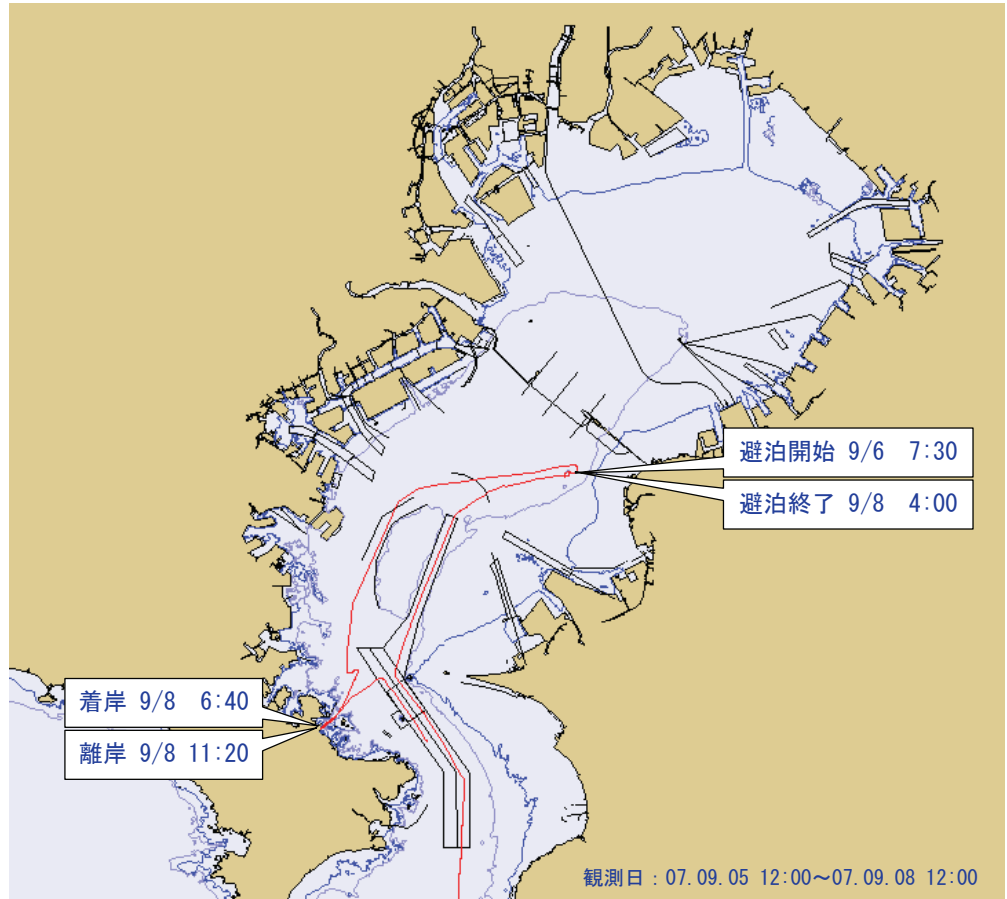
水深=19.6 m

観測結果による

長直径=690 m

観測結果による

短直径=600 m



参考図-2

観測日 : 07.09.06 17:00

~07.09.08 4:00

船種 : GGC

6,293 DWT

4,769 GT

Loa=93 m

B=17.4 m

dmax=6.7 m

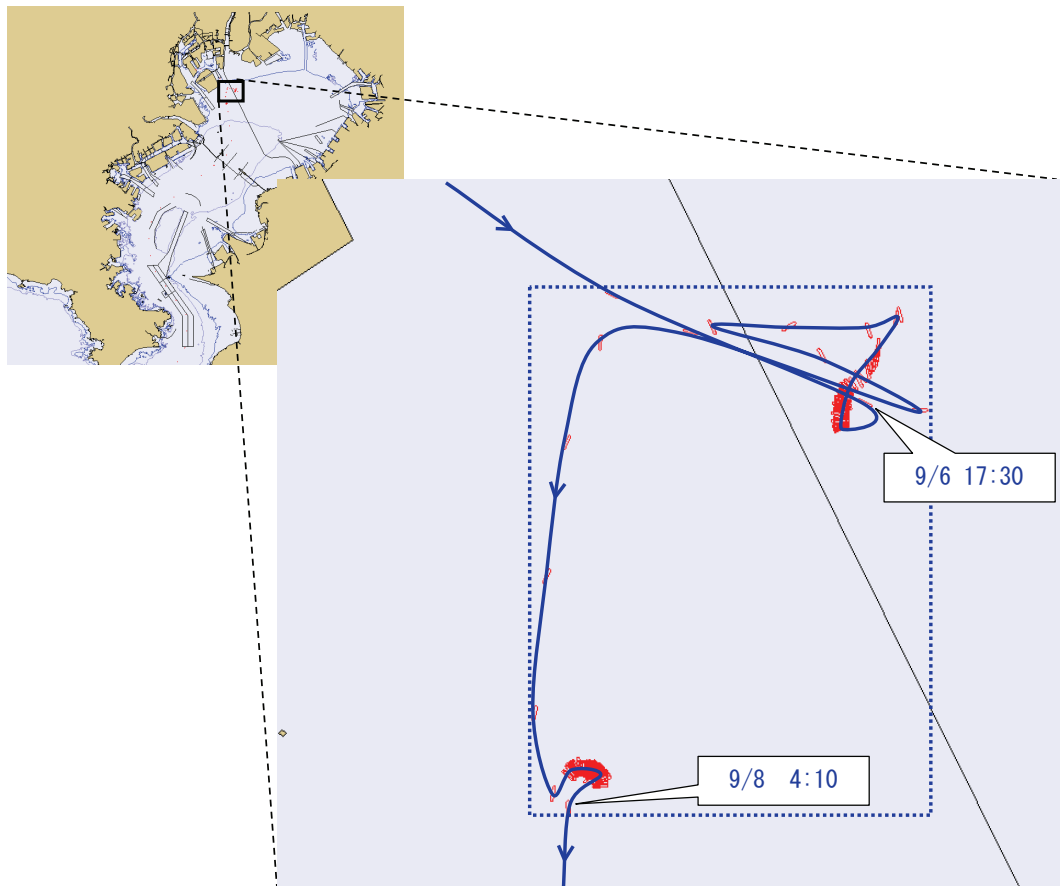
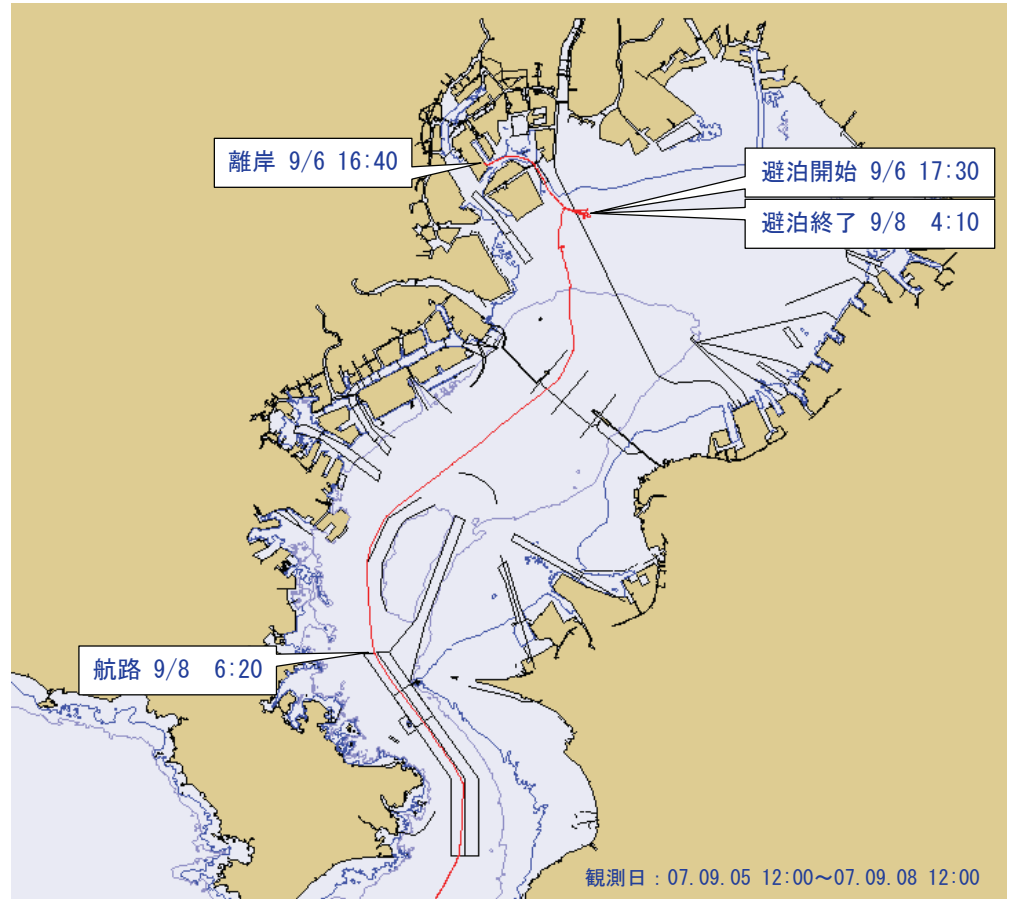
dais=7.1 m

観測結果による

長辺=2,870 m

観測結果による

短辺=2,180 m



参考図-3

観測日 : 07.09.05 19:00

~07.09.07 19:00

船種 : GGC

6,607 DWT

4,743 GT

Loa=97 m

B=17.7 m

dmax=7.6 m

dais=7.0 m

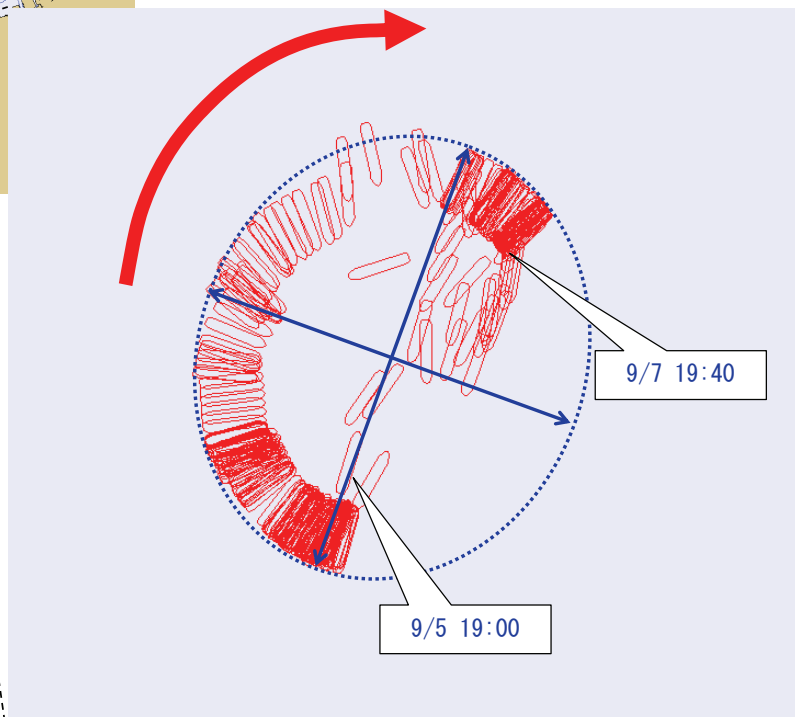
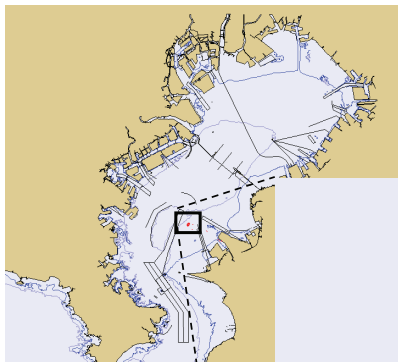
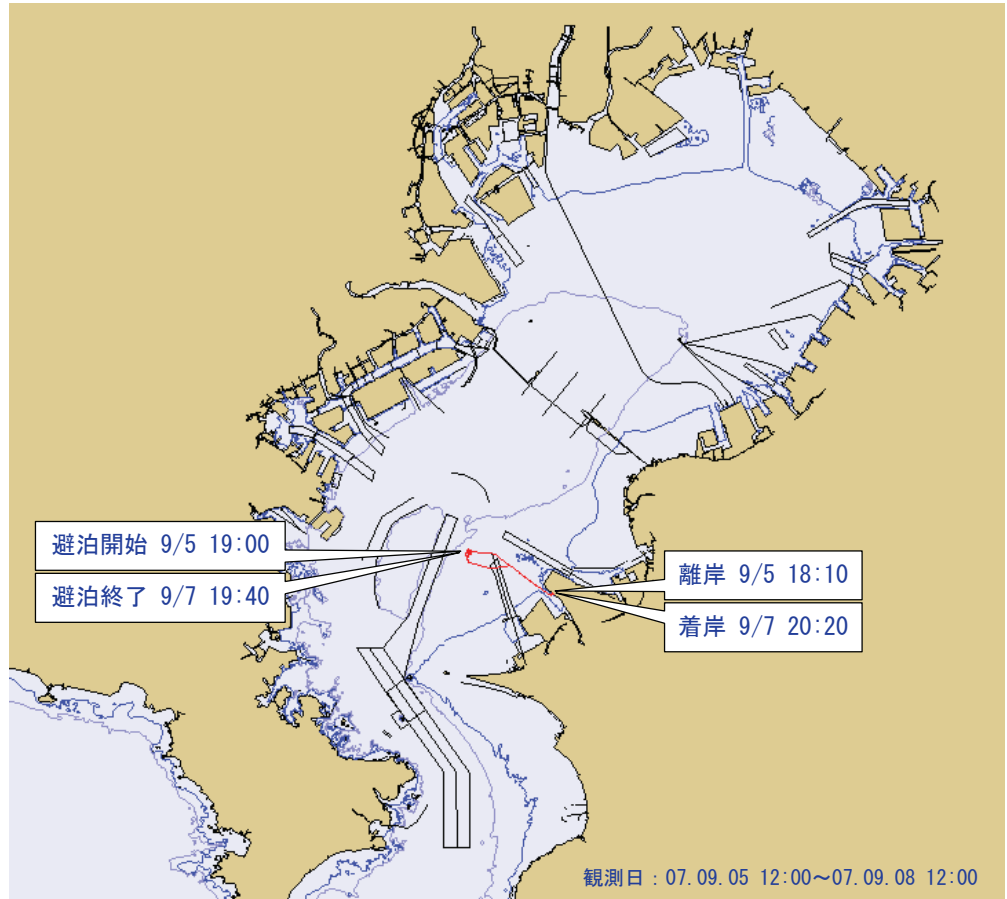
水深=19.2 m

観測結果による

長直径=690 m

観測結果による

短直径=590 m



参考図-4

観測日 : 07.09.05 12:00

~07.09.07 18:00

船種 : GGC

6,243 DWT

4,736 GT

Loa=96 m

B=17.4 m

dmax=7.3 m

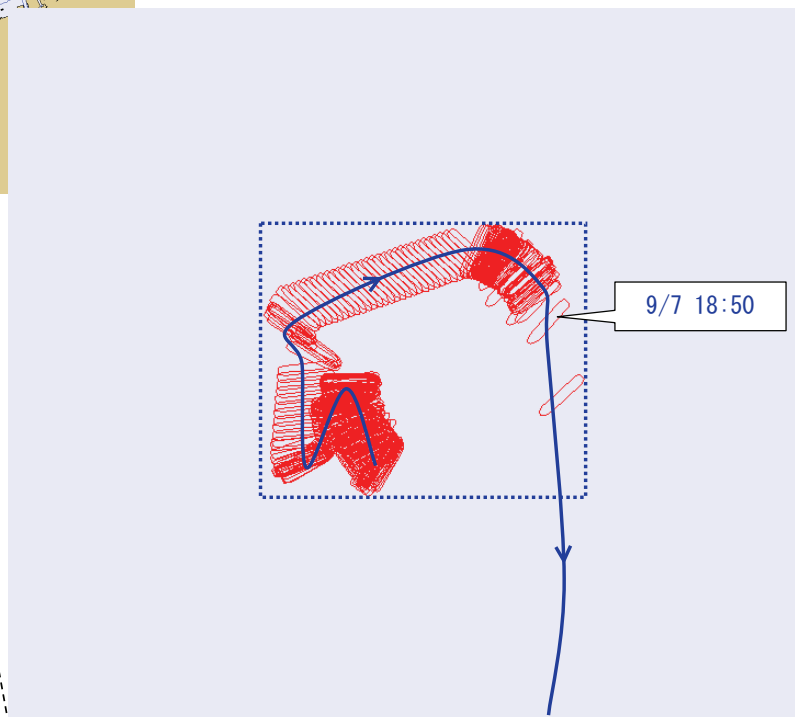
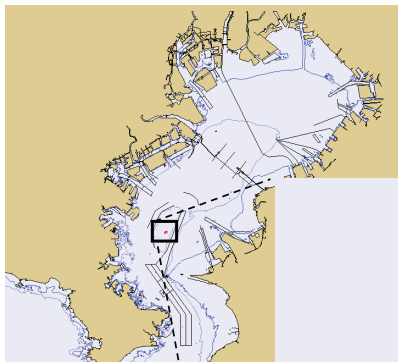
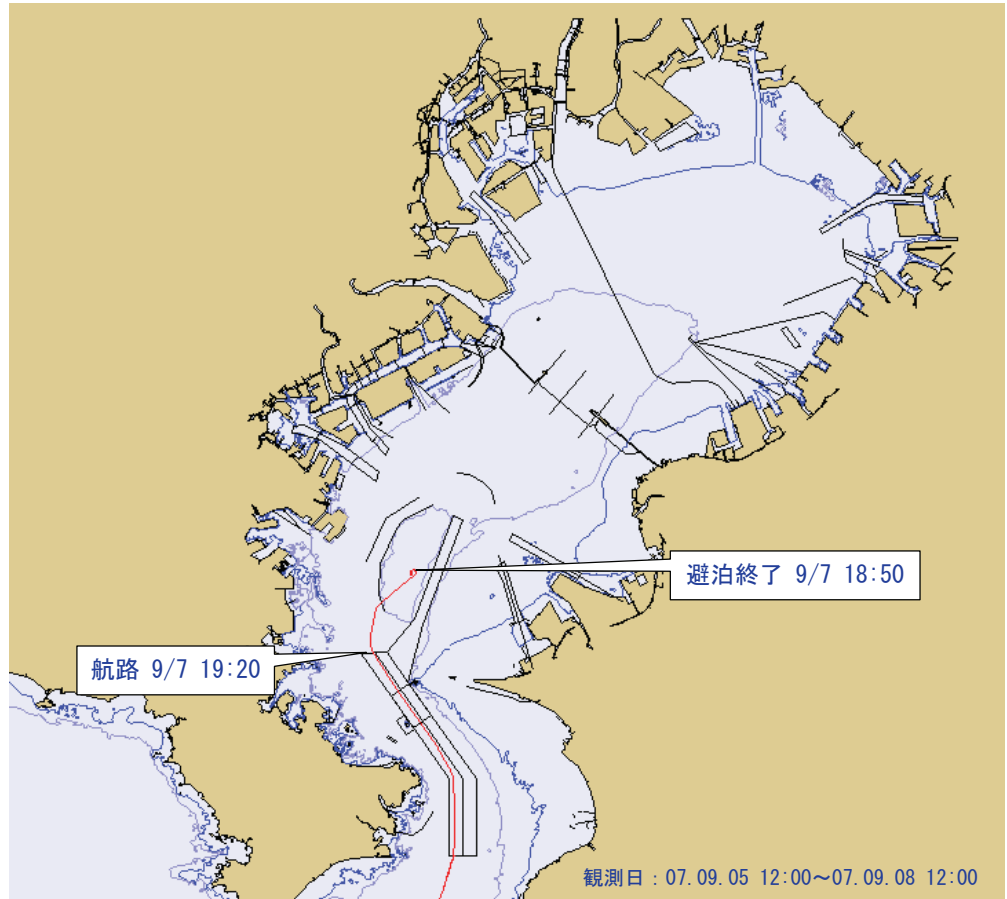
dais=6.4 m

観測結果による

長辺=540 m

観測結果による

短辺=450 m



参考図-5

観測日 : 07.09.05 18:00

~07.09.07 18:00

船種 : GGC

6,223 DWT

4,697 GT

Loa=88 m

B=17.4 m

dmax=7.3 m

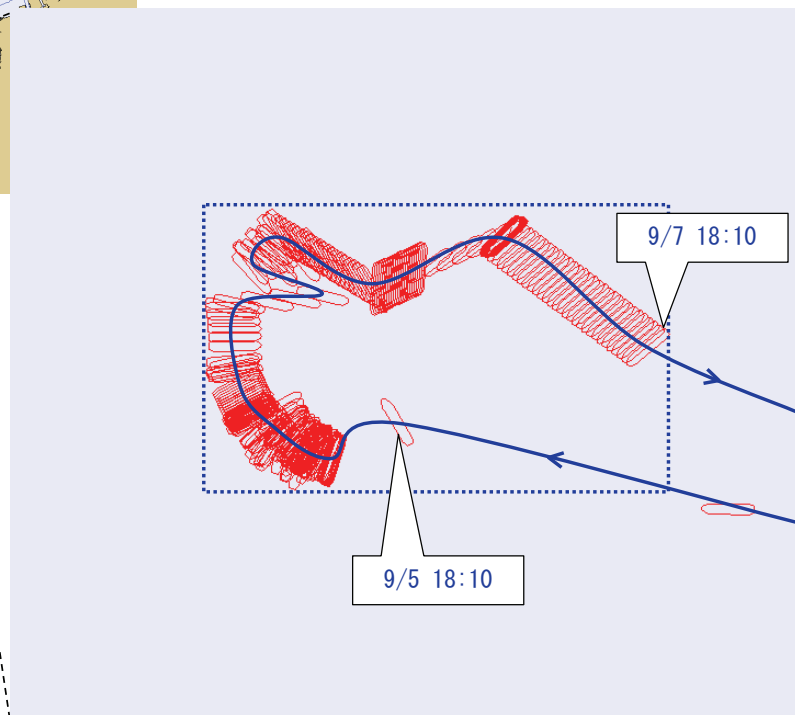
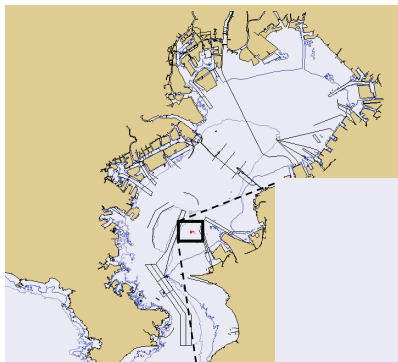
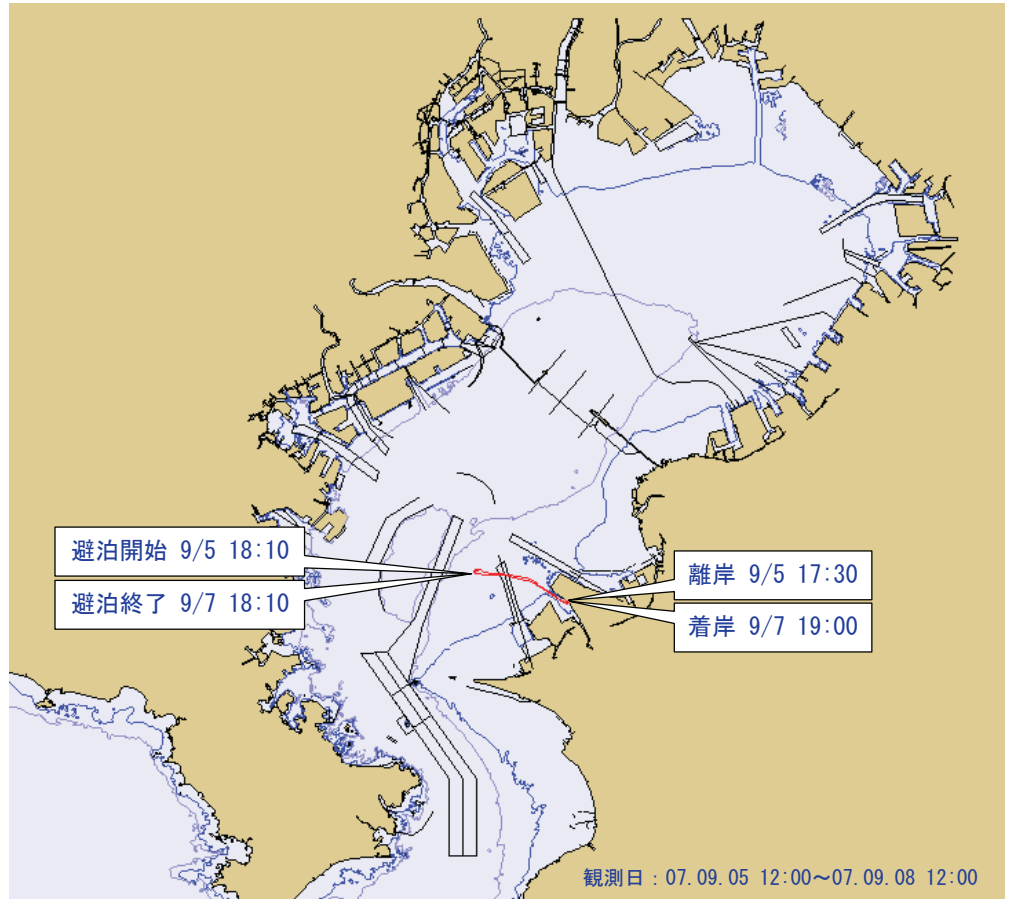
dais=7.5 m

観測結果による

長辺=760 m

観測結果による

短辺=470 m



参考図-6

観測日 : 07.09.05 12:00

~07.09.08 6:00

船種 : RRE

1,261 DWT

4,628 GT

Loa=105 m

B=16.0 m

dmax=4.6 m

dais=4.5 m

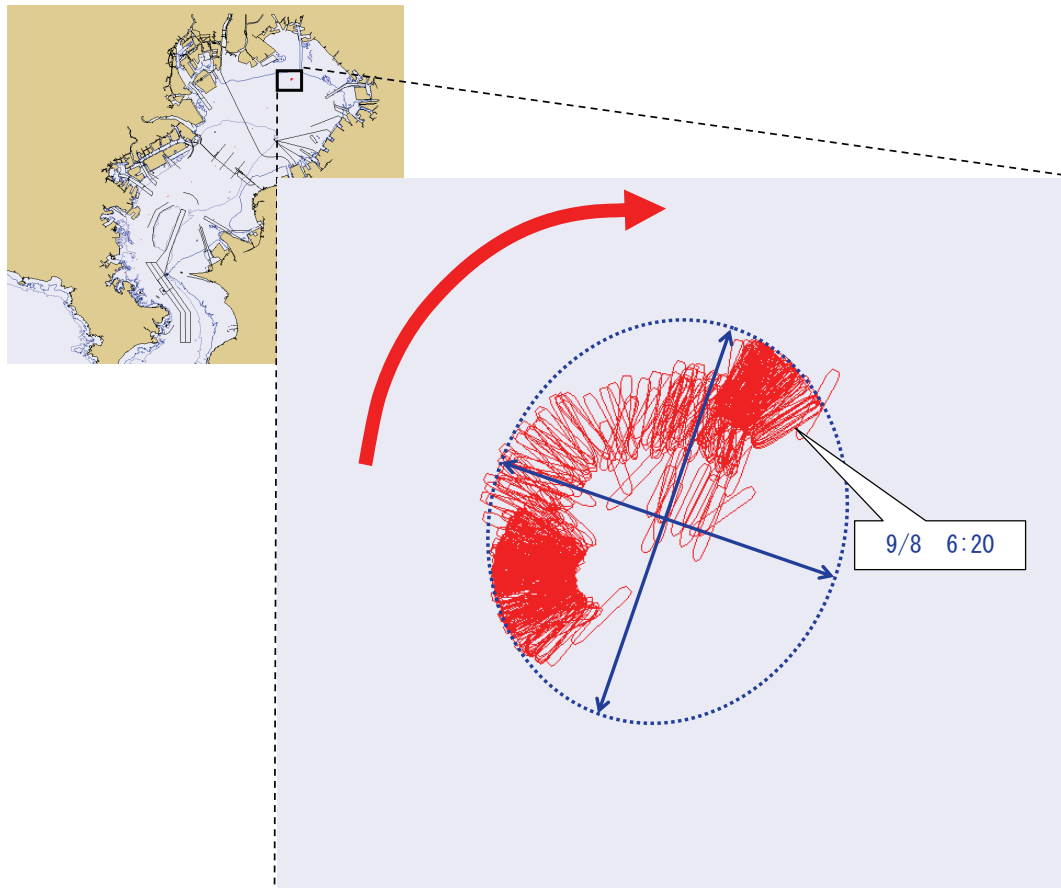
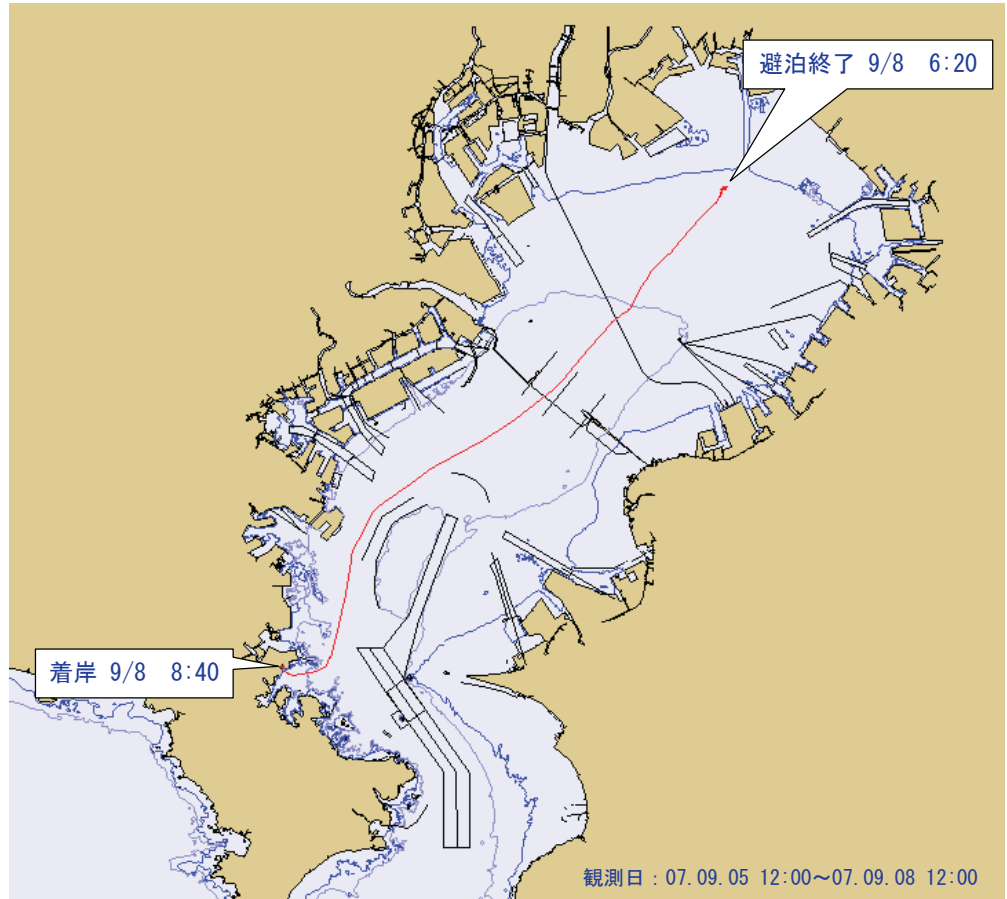
水深=10.3 m

観測結果による

長直径=540 m

観測結果による

短直径=470 m



参考図-7

観測日 : 07.09.05 21:00

~07.09.07 20:00

船種 : MVE

3,624 DWT

4,599 GT

Loa=128 m

B=20.0 m

dmax=5.5 m

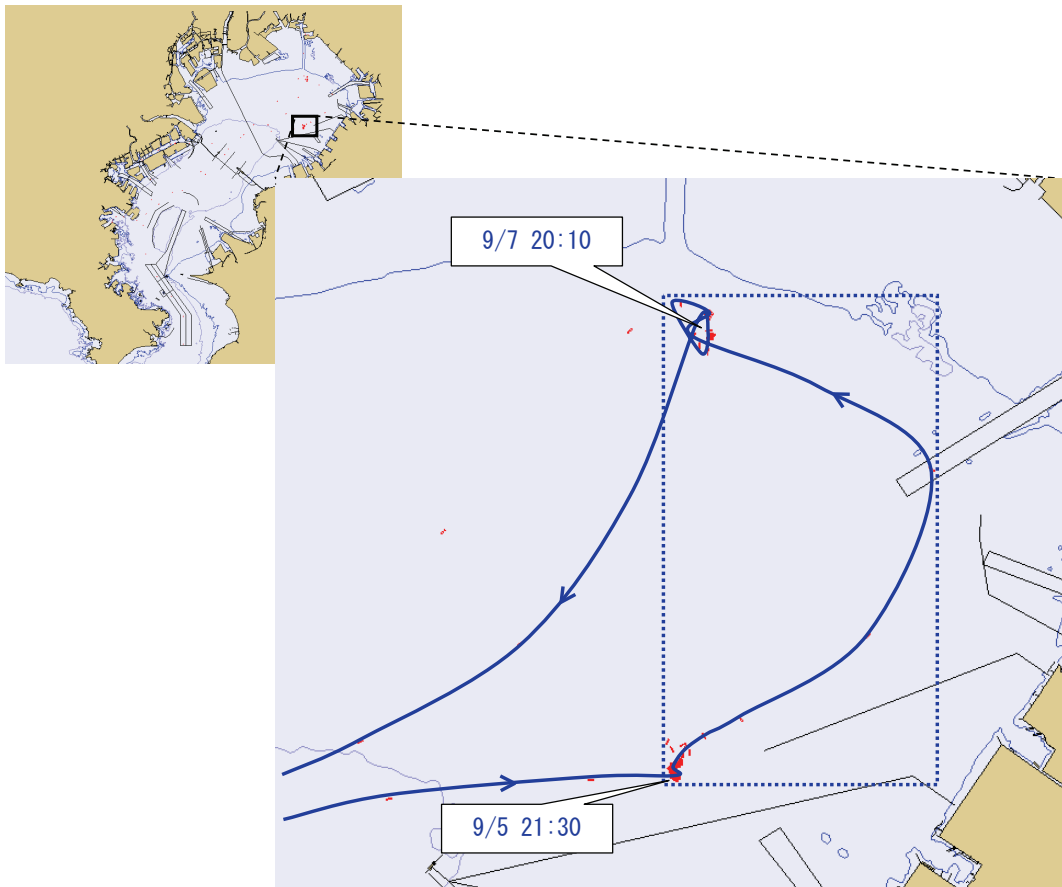
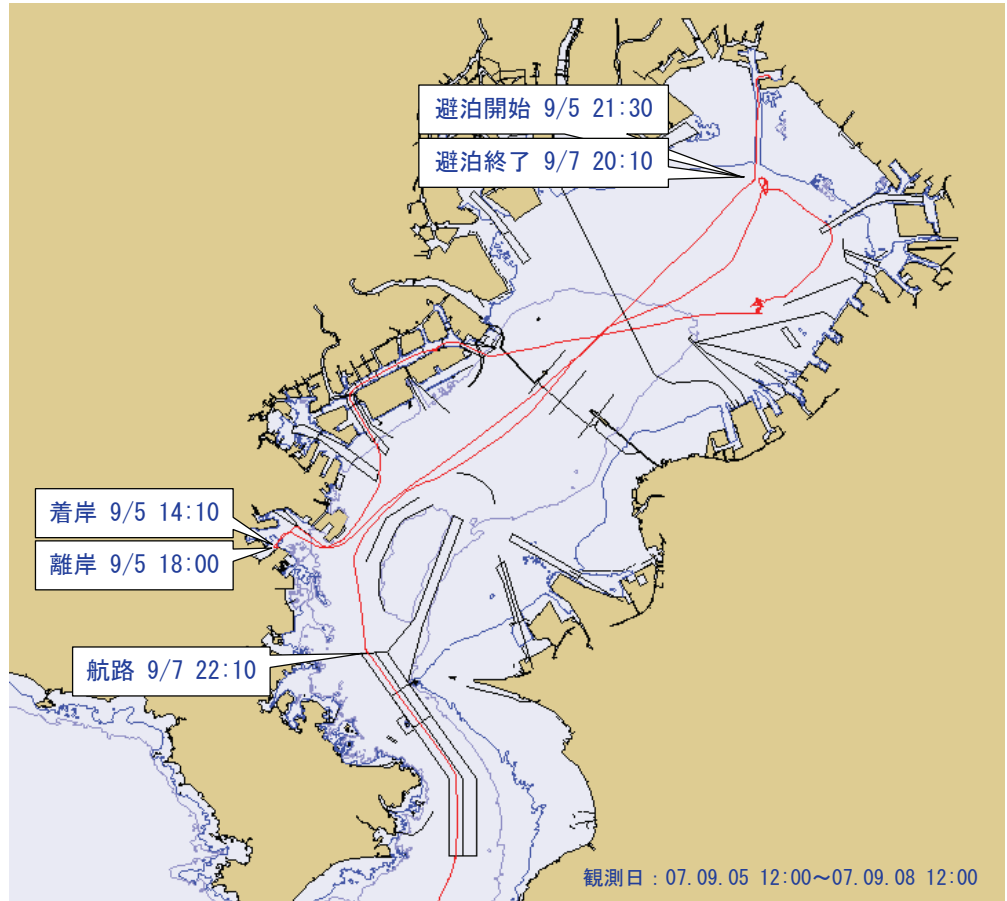
dais=6.0 m

観測結果による

長辺=10,670 m

観測結果による

短辺=5,970 m





参考図-8

観測日 : 07.09.05 21:00

~07.09.08 7:00

船種 : TPD

4,999 DWT

4,286 GT

Loa=105 m

B=17.2 m

dmax=6.6 m

dais=5.7 m

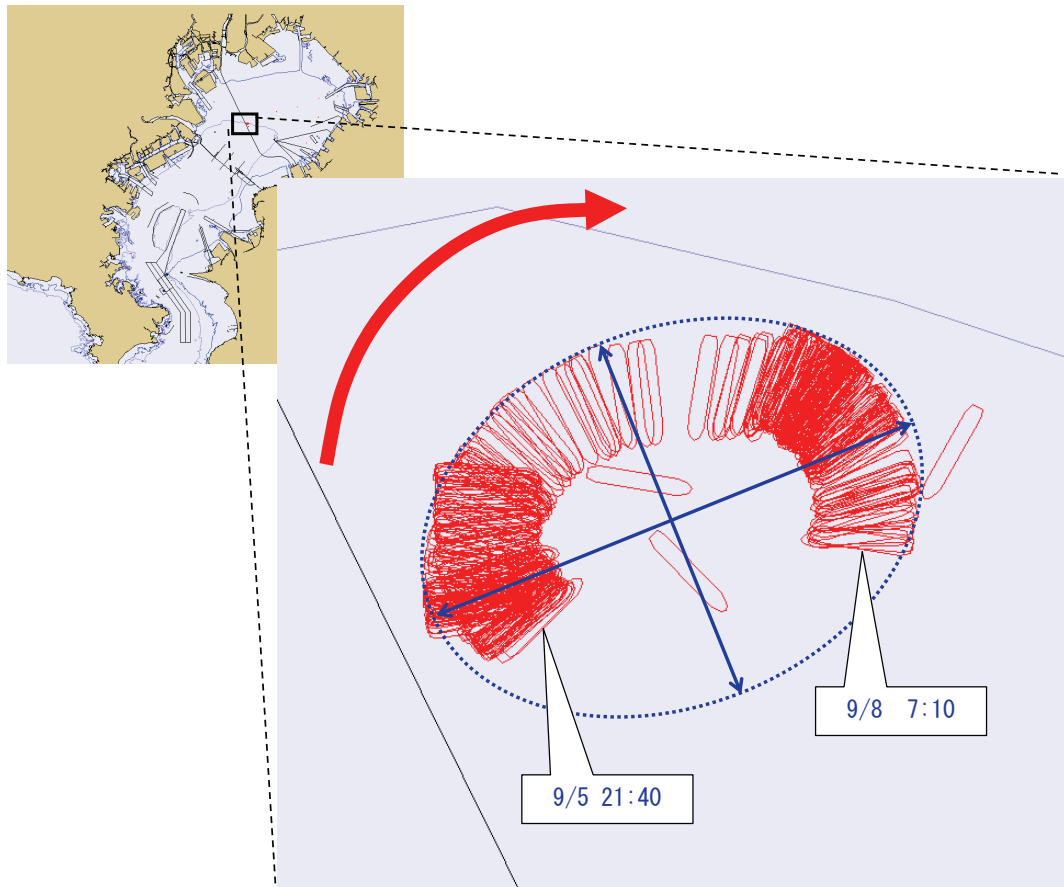
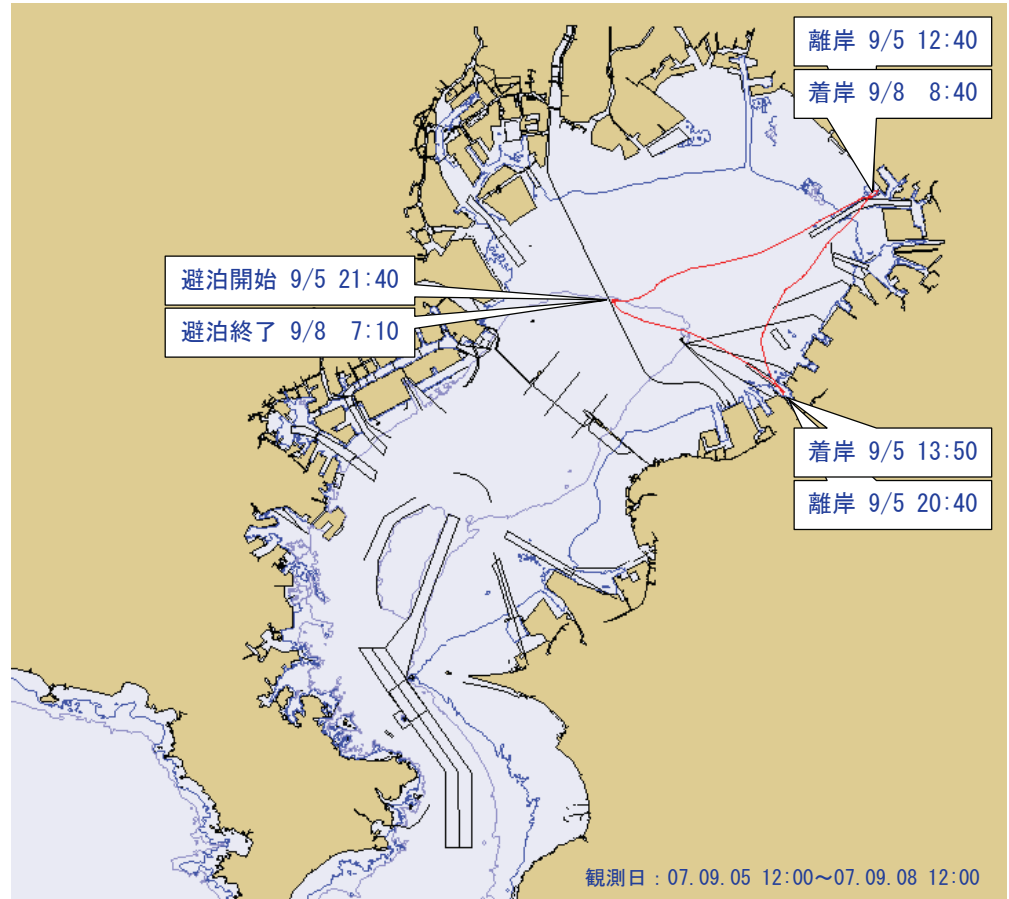
水深=20.5 m

観測結果による

長直径=520 m

観測結果による

短直径=380 m





参考図-9

観測日 : 07.09.05 12:00

~07.09.07 14:00

船種 : BBU

6,788 DWT

4,158 GT

Loa=107 m

B=16.8 m

dmax=7.1 m

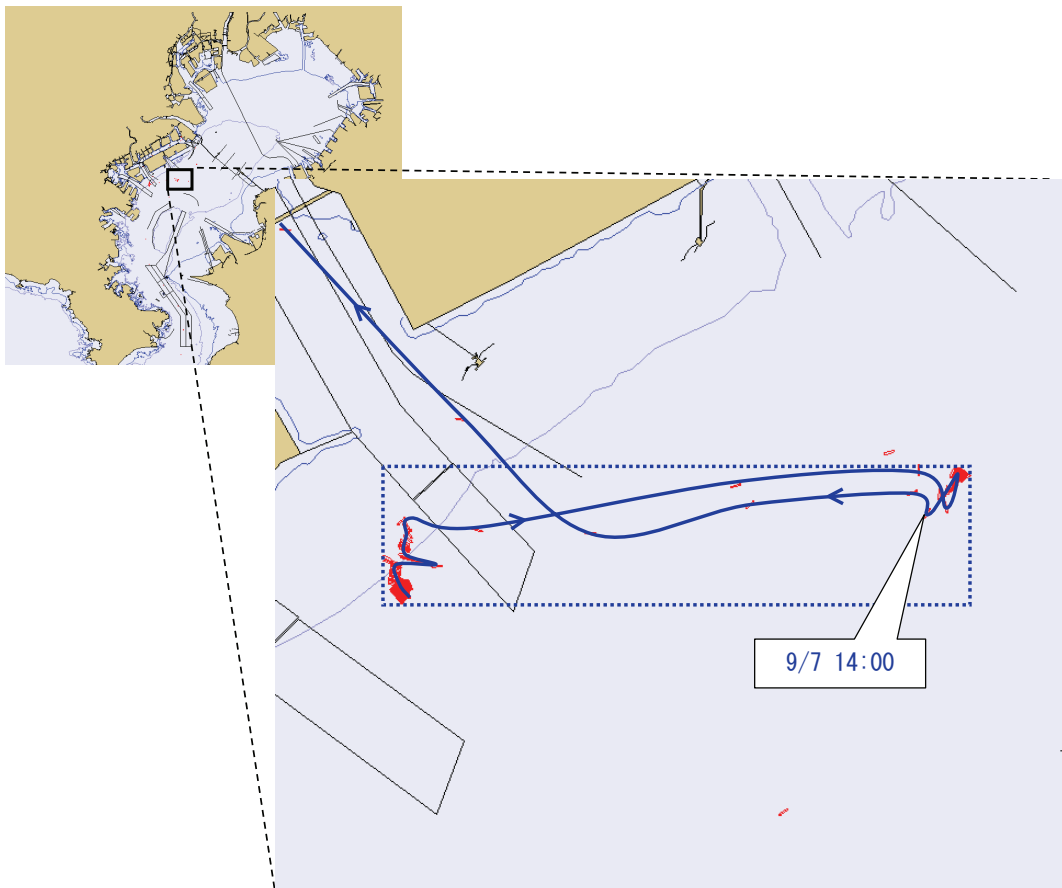
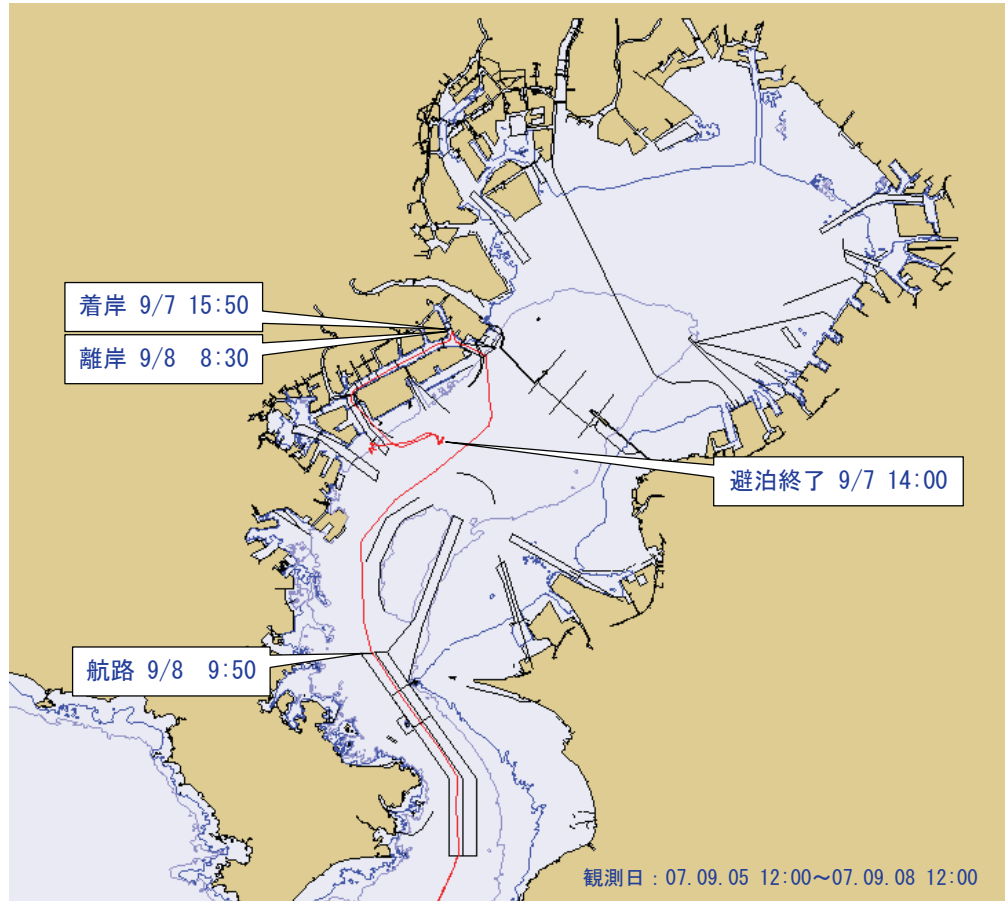
dais=6.5 m

観測結果による

長辺=6,420 m

観測結果による

短辺=1,500 m



参考図-10

観測日：07.09.05 17:00

～07.09.08 7:00

船種：GGC

6,523 DWT

4,095 GT

Loa=112 m

B=17.2 m

dmax=7.0 m

dais=4.0 m

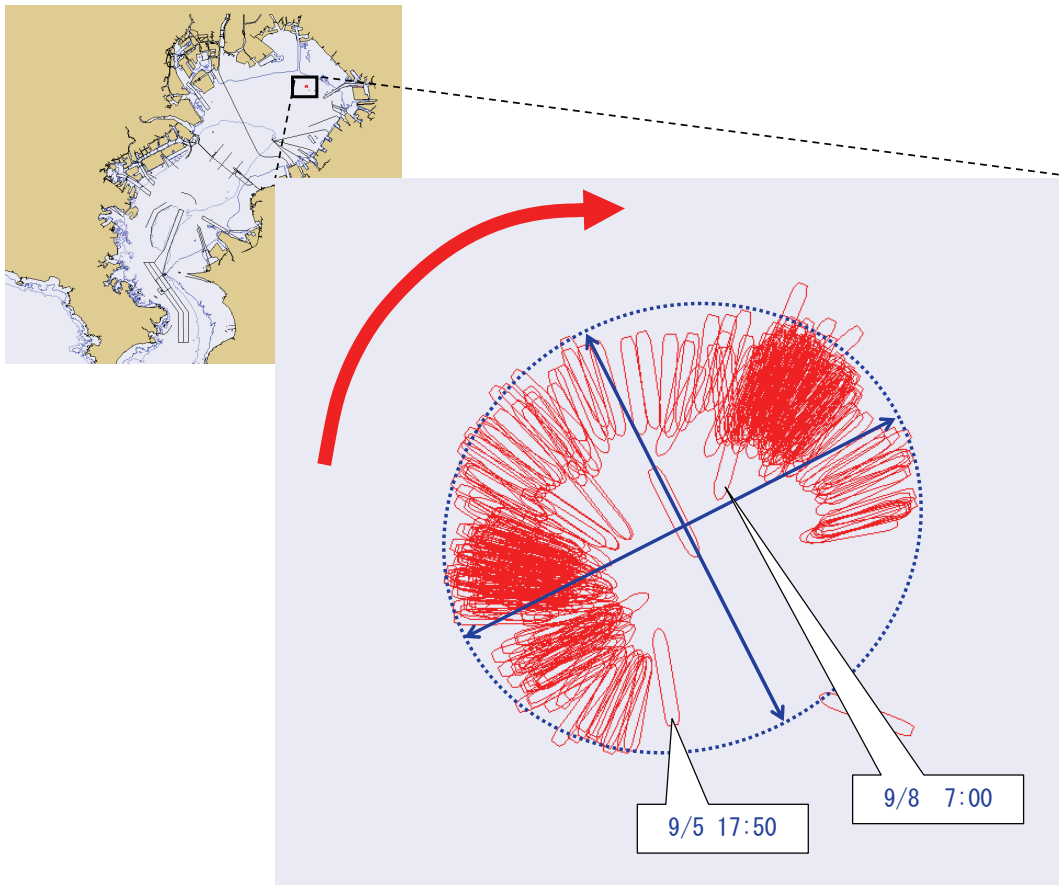
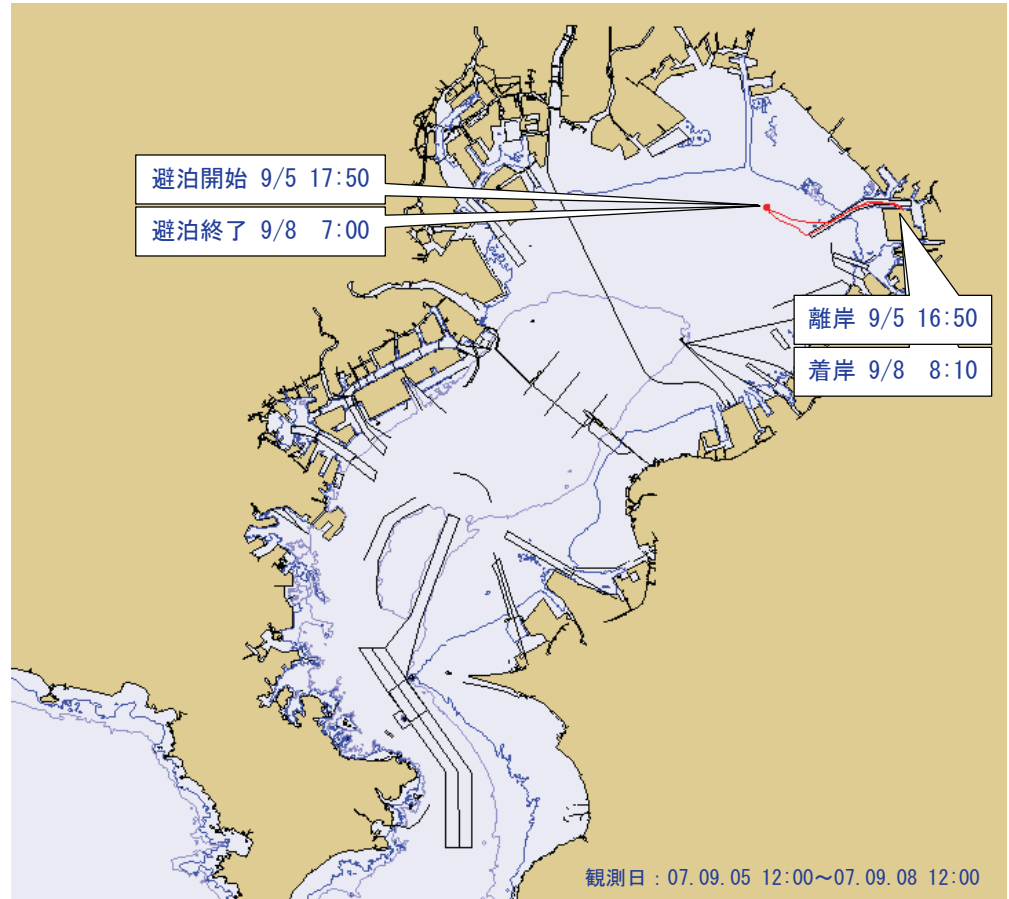
水深=12.6 m

観測結果による

長直径=560 m

観測結果による

短直径=500 m



参考図-11

観測日 : 07.09.05 12:00

~07.09.08 12:00

船種 : TAS

4,993 DWT

3,964 GT

Loa=102 m

B=17.8 m

dmax=5.8 m

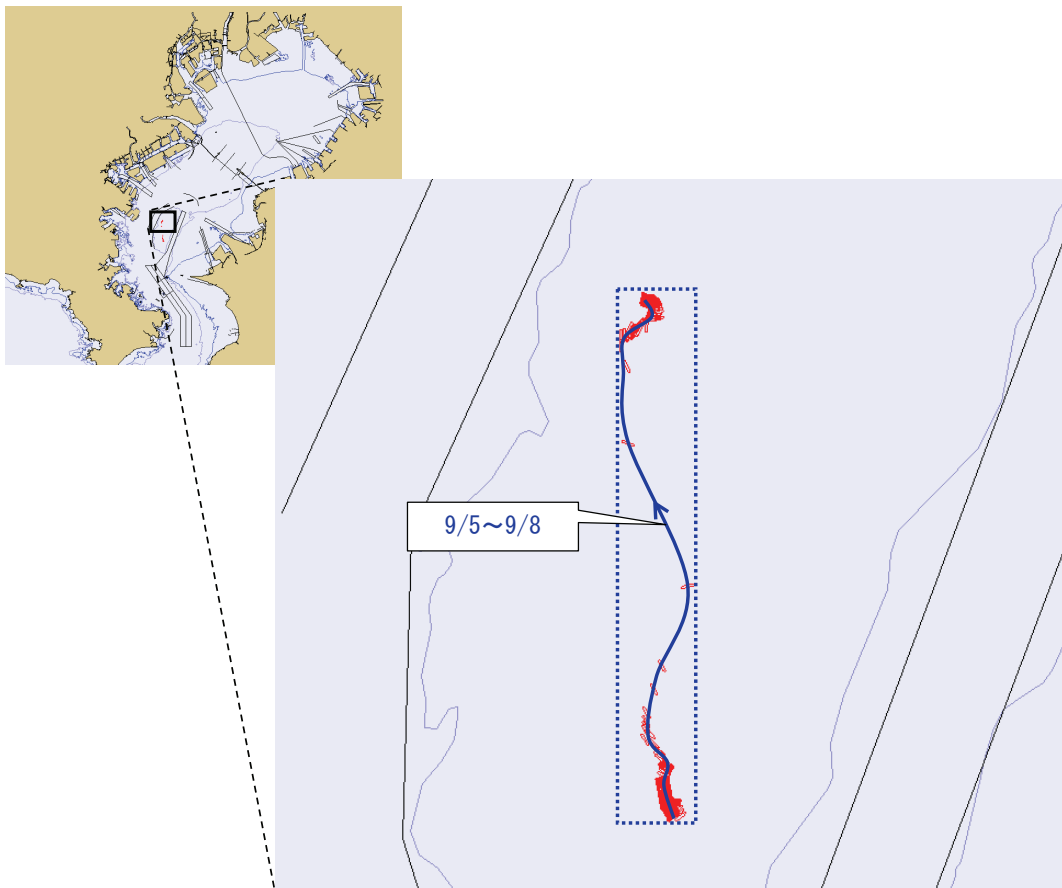
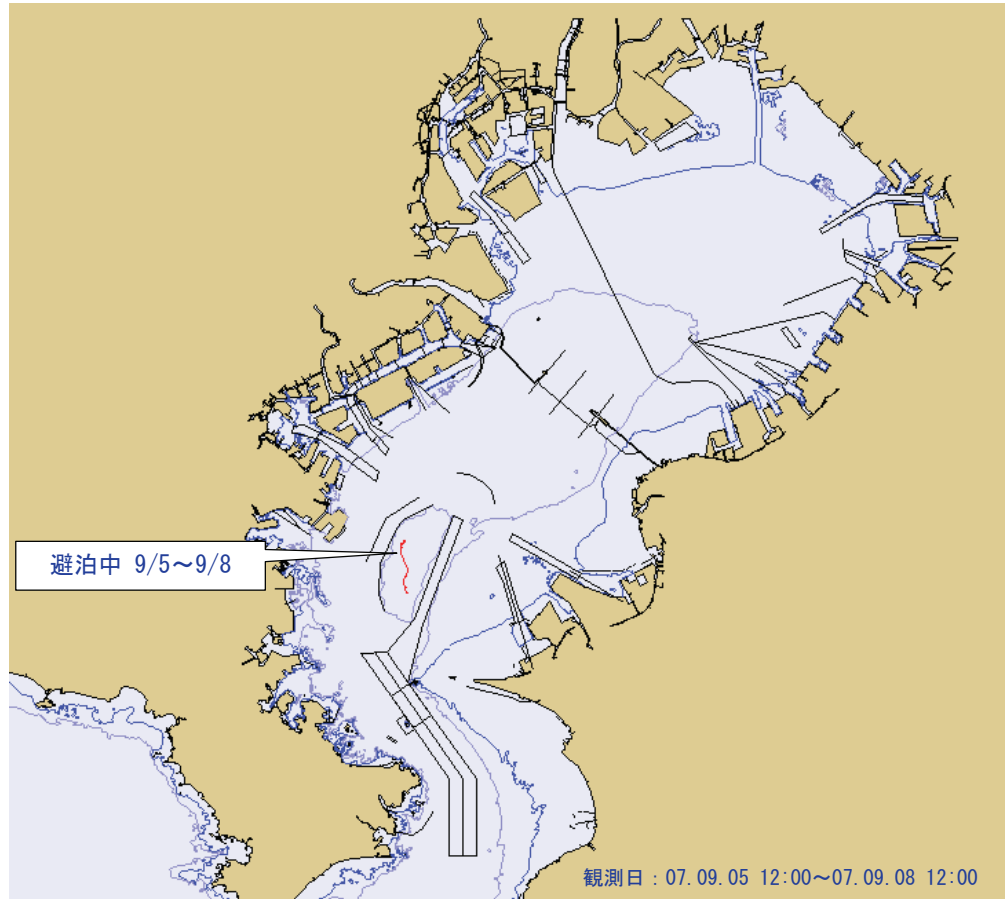
dais=4.2 m

観測結果による

長辺=3,710 m

観測結果による

短辺=540 m



参考図-12

観測日 : 07.09.05 15:00

~07.09.08 8:00

船種 : TPD

4,998 DWT

3,807 GT

Loa=104 m

B=16.0 m

dmax=6.5 m

dais=4.9 m

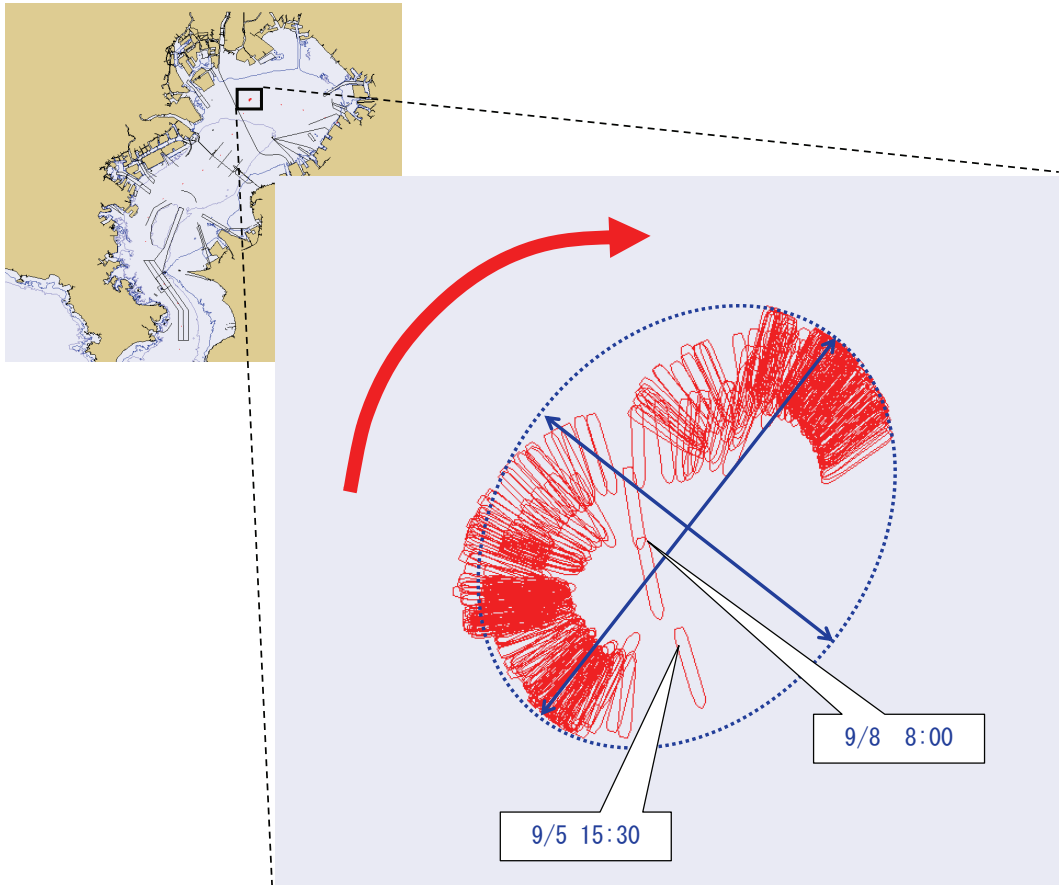
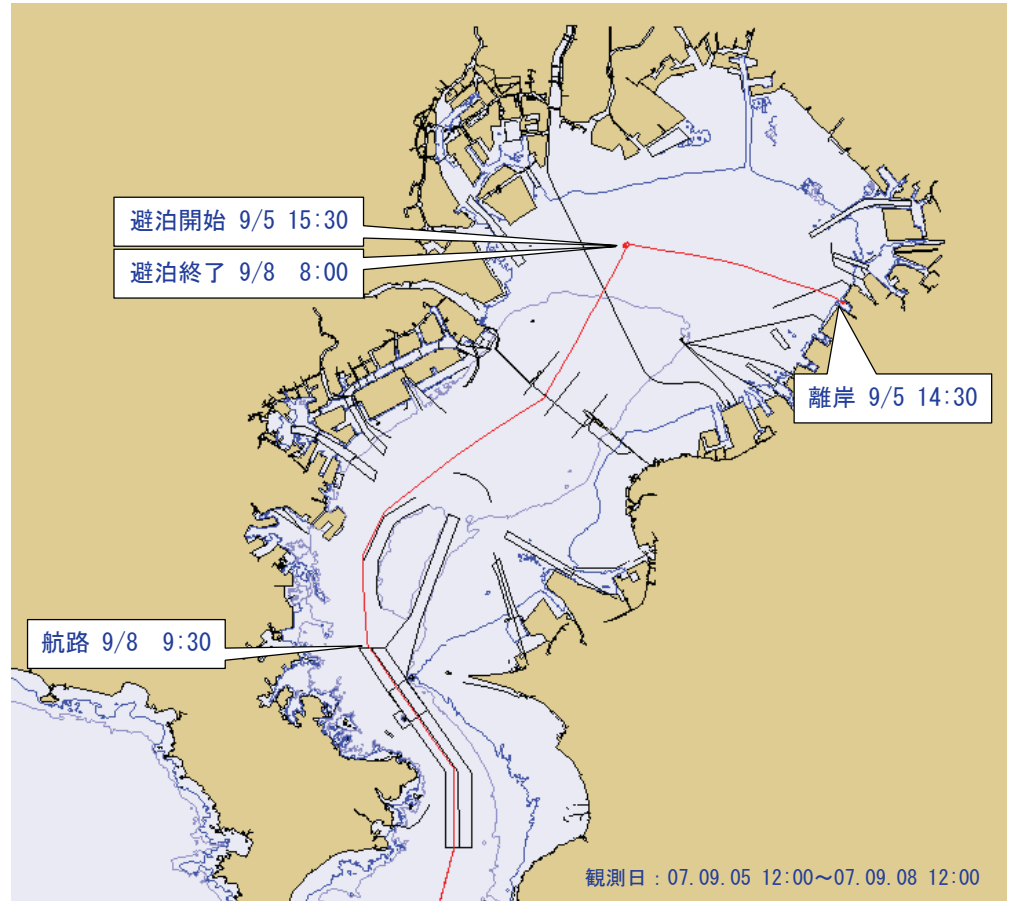
水深=15.2 m

観測結果による

長直径=600 m

観測結果による

短直径=470 m



参考図-13

観測日 : 07.09.05 14:00

~07.09.07 11:00

船種 : TPD

4,999 DWT

3,790 GT

Loa=104 m

B=16.0 m

dmax=6.2 m

dais=5.1 m

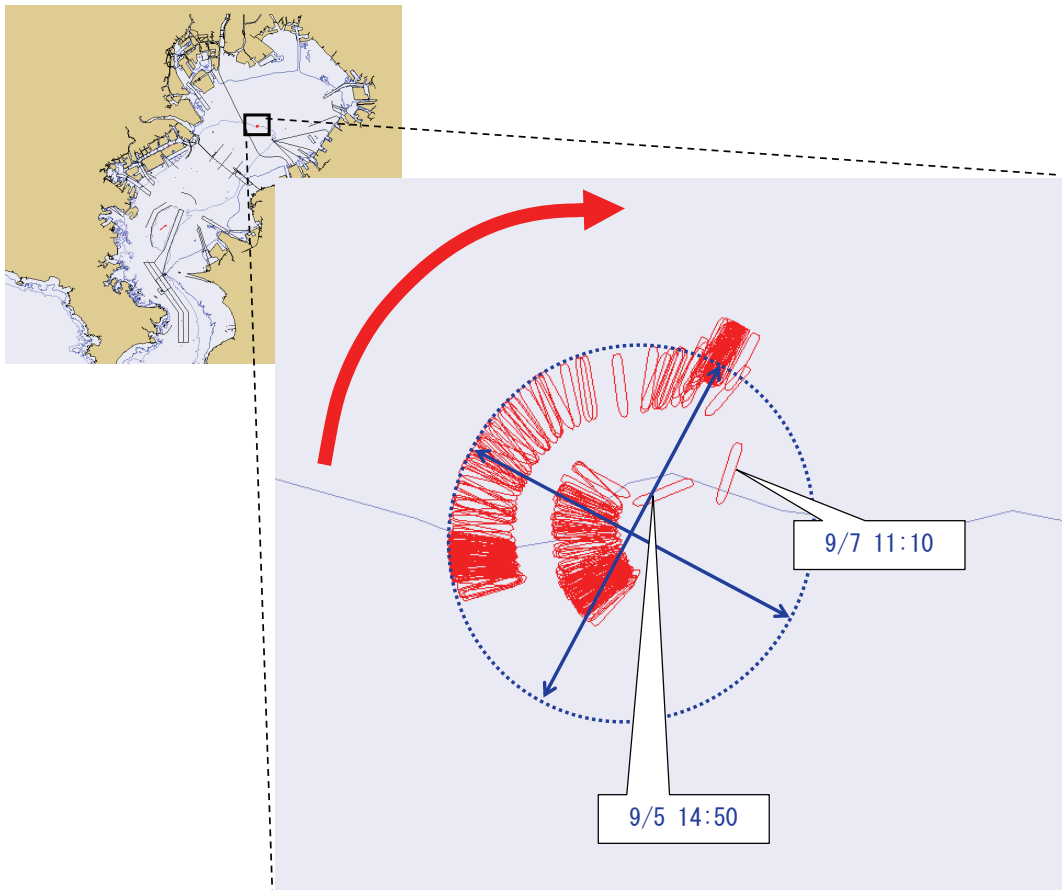
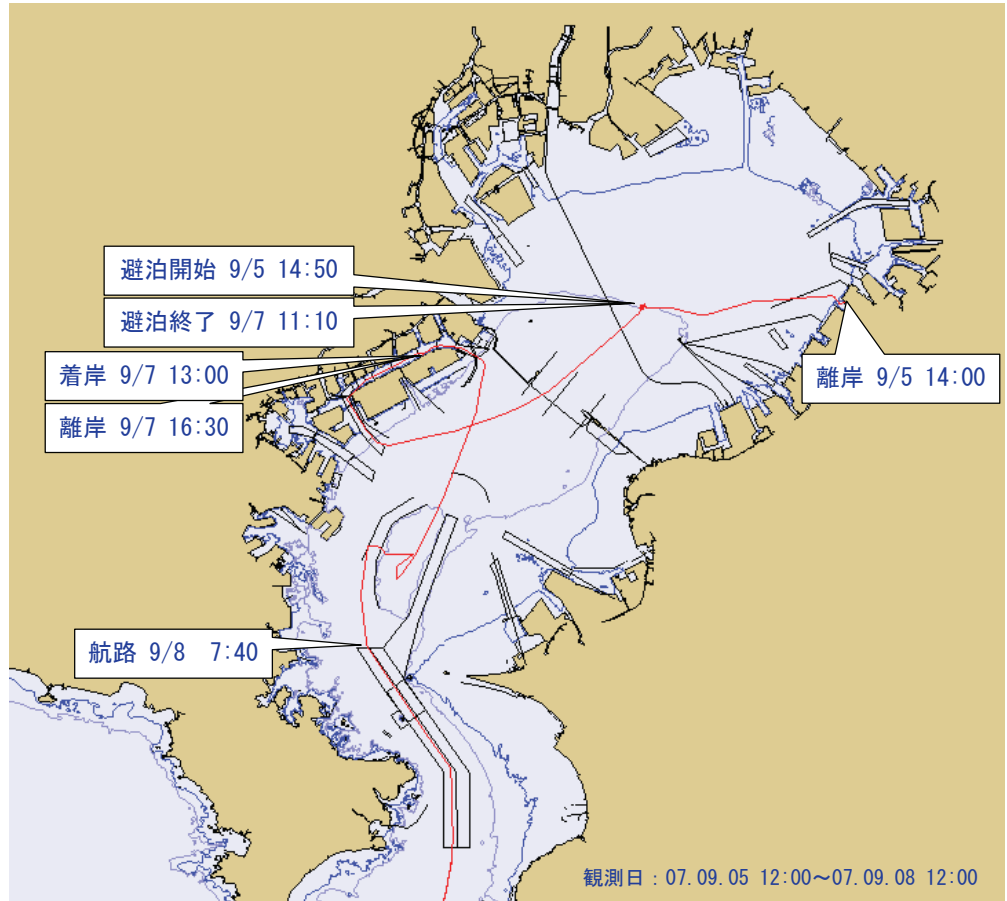
水深=20.0 m

観測結果による

長直径=620 m

観測結果による

短直径=590 m



参考図-14

観測日 : 07.09.05 20:00

~07.09.07 12:00

船種 : TPD

4,999 DWT

3,758 GT

Loa=104 m

B=16.2 m

dmax=6.3 m

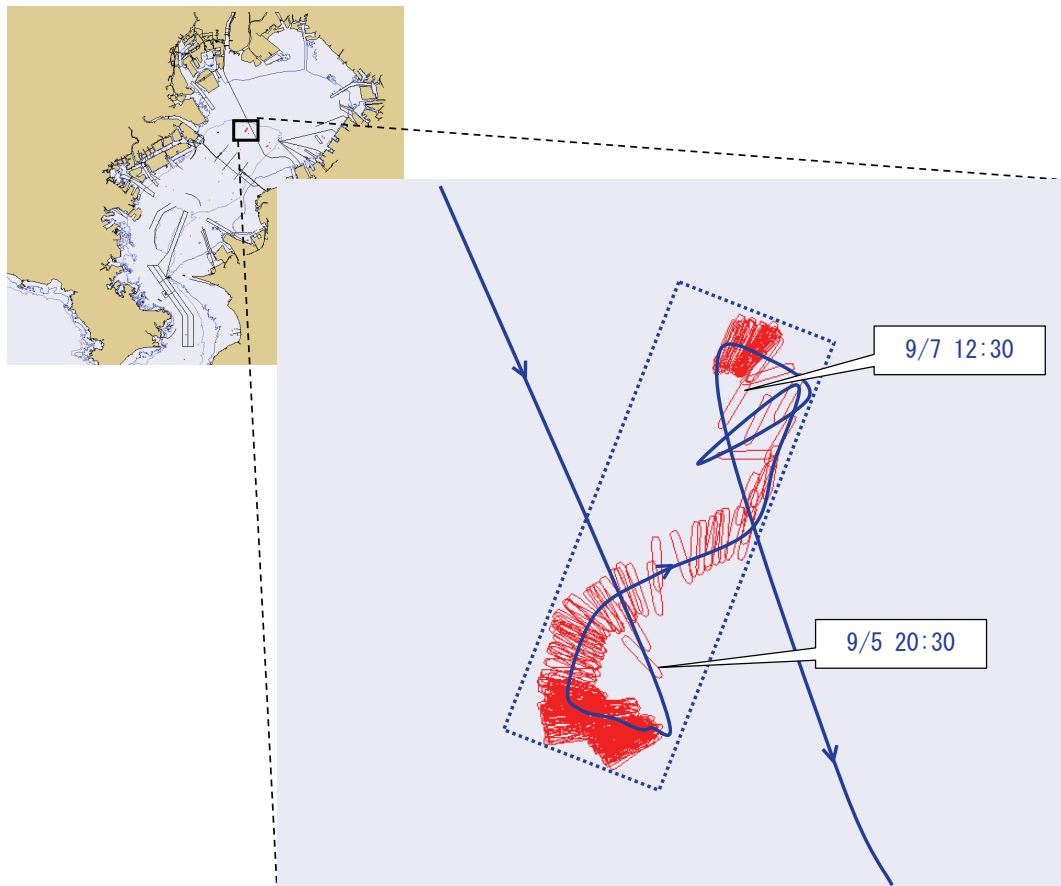
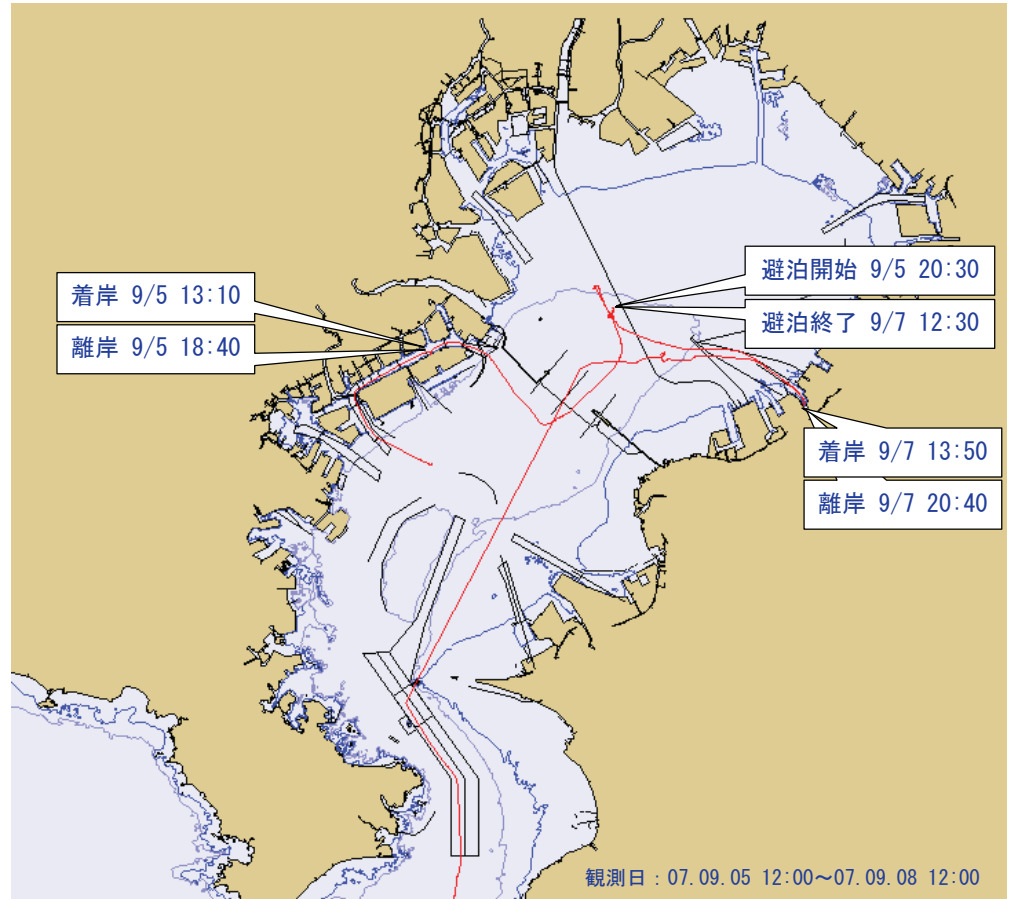
dais=6.3 m

観測結果による

長辺=930 m

観測結果による

短辺=320 m



参考図-15

観測日 : 07.09.06 11:00

~07.09.07 12:00

船種 : OFY

1,013 DWT

3,751 GT

Loa=102 m

B=15.0 m

dmax=5.0 m

dais=4.7 m

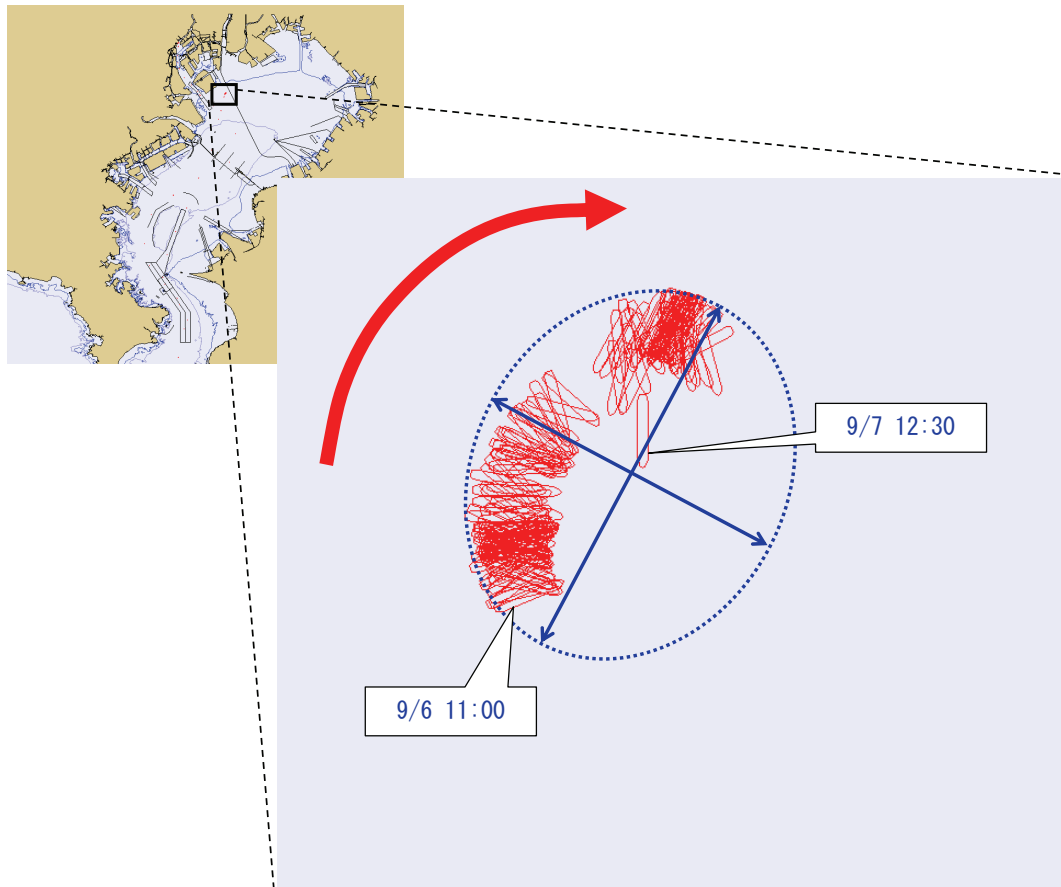
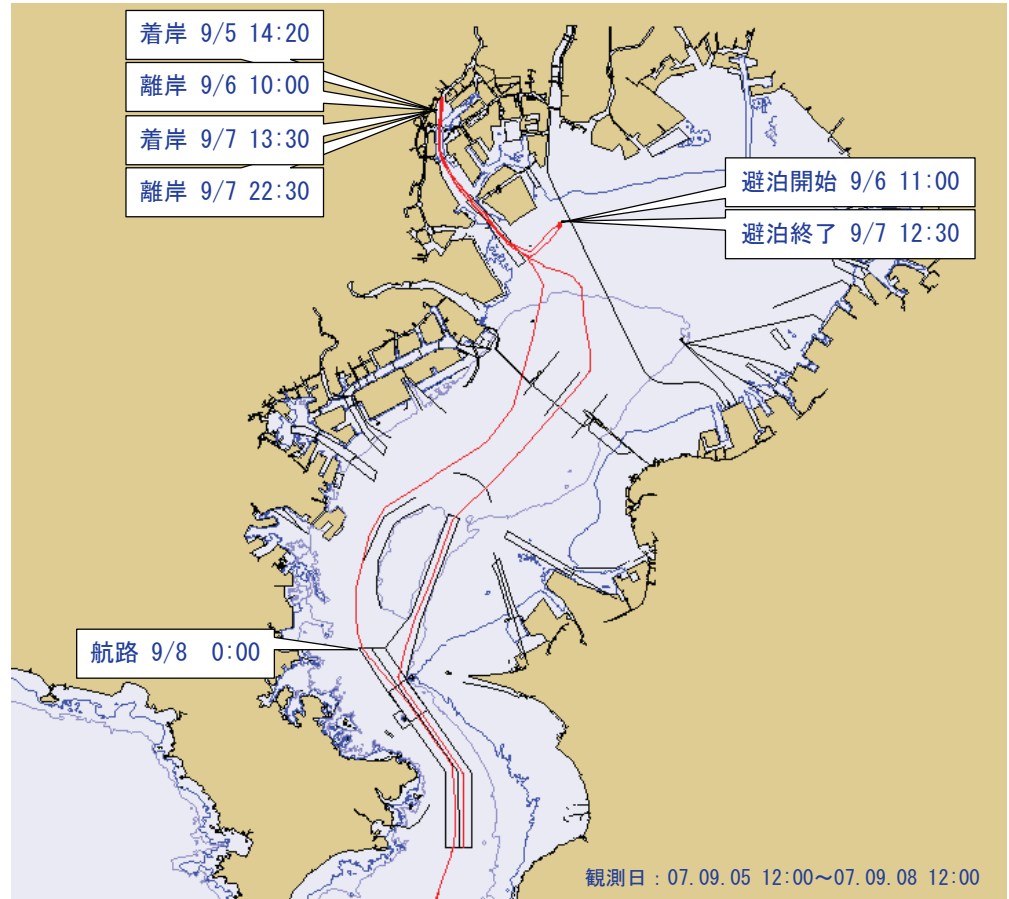
水深=11.8 m

観測結果による

長直径=530 m

観測結果による

短直径=440 m





参考図-16

観測日 : 07.09.05 23:00

~07.09.07 13:00

船種 : TCO

4,998 DWT

3,699 GT

Loa=104 m

B=16.0 m

dmax=6.3 m

dais=6.2 m

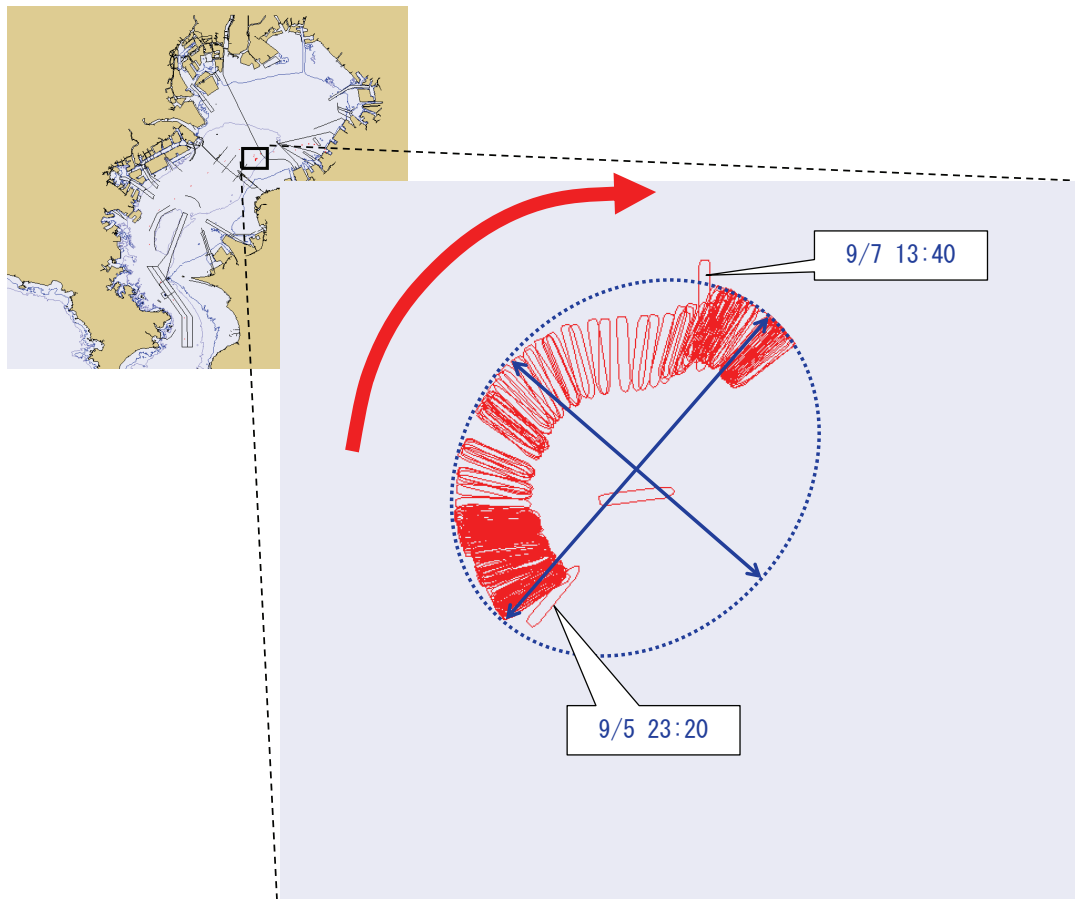
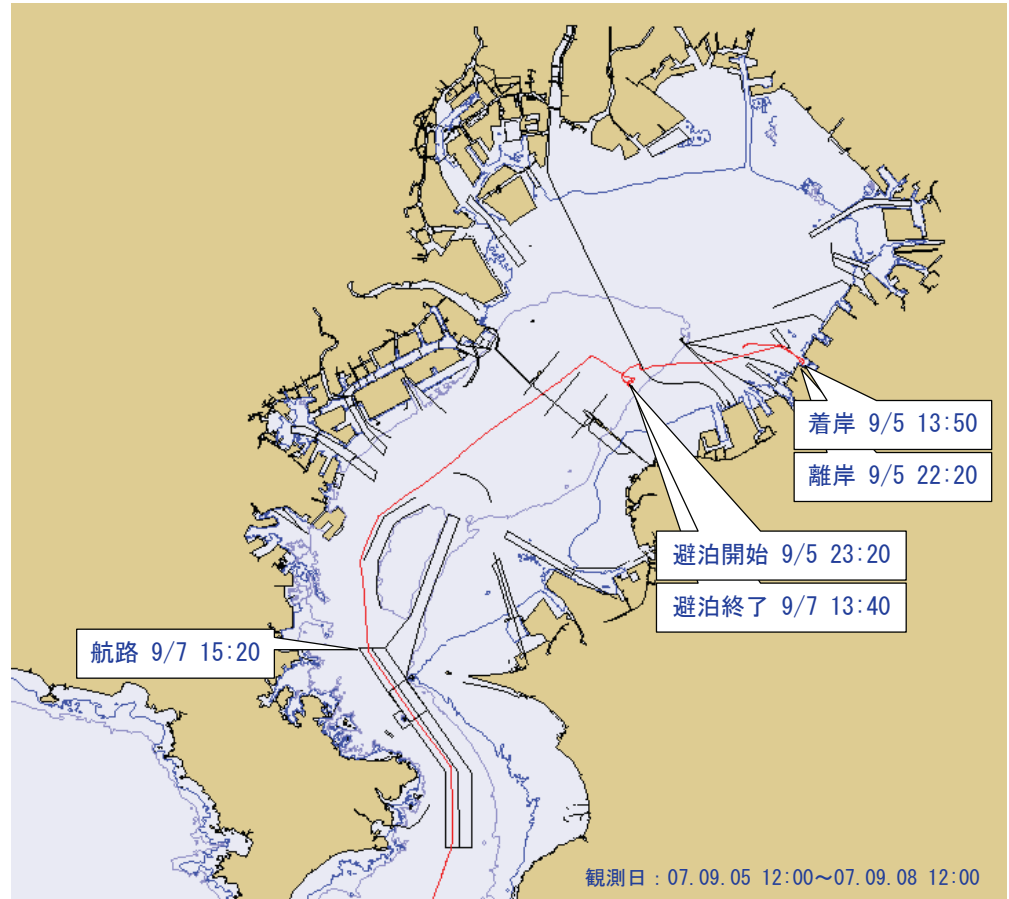
水深=21.5 m

観測結果による

長直径=550 m

観測結果による

短直径=450 m



参考図-17

観測日 : 07.09.05 15:00

~07.09.08 6:00

船種 : TPD

4,999 DWT

3,690 GT

Loa=104 m

B=16.0 m

dmax=6.8 m

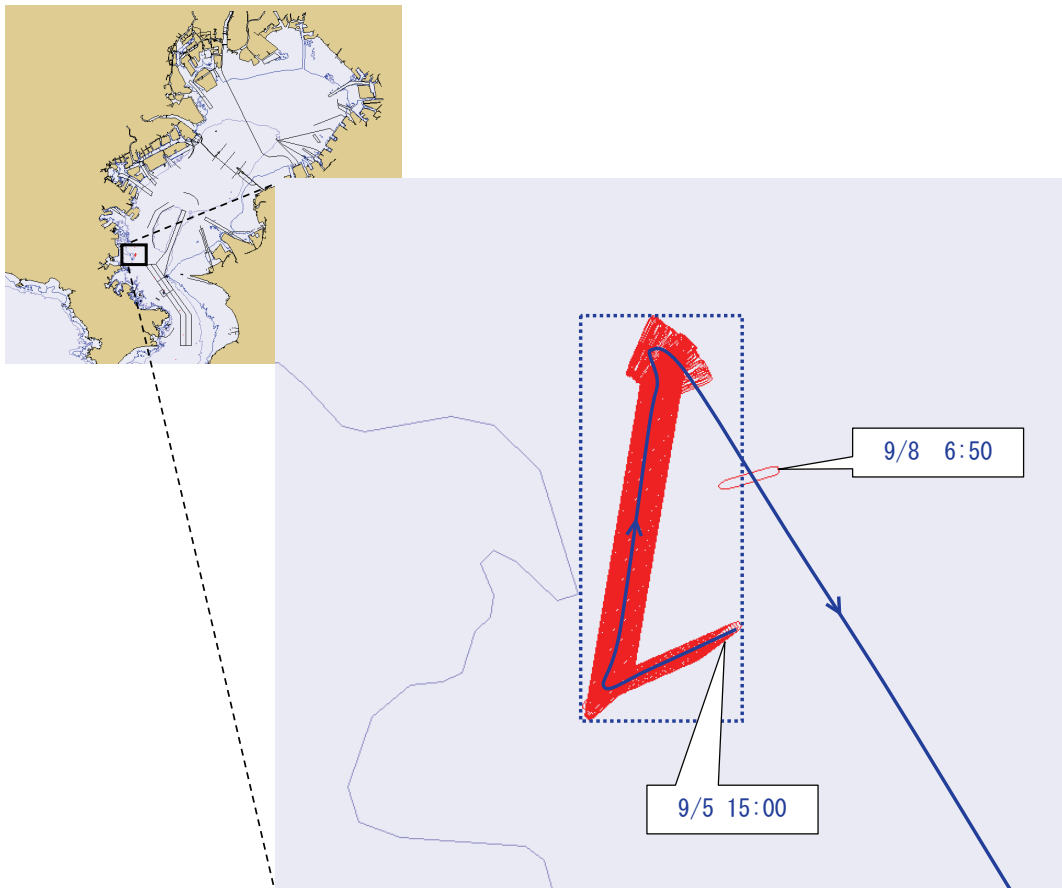
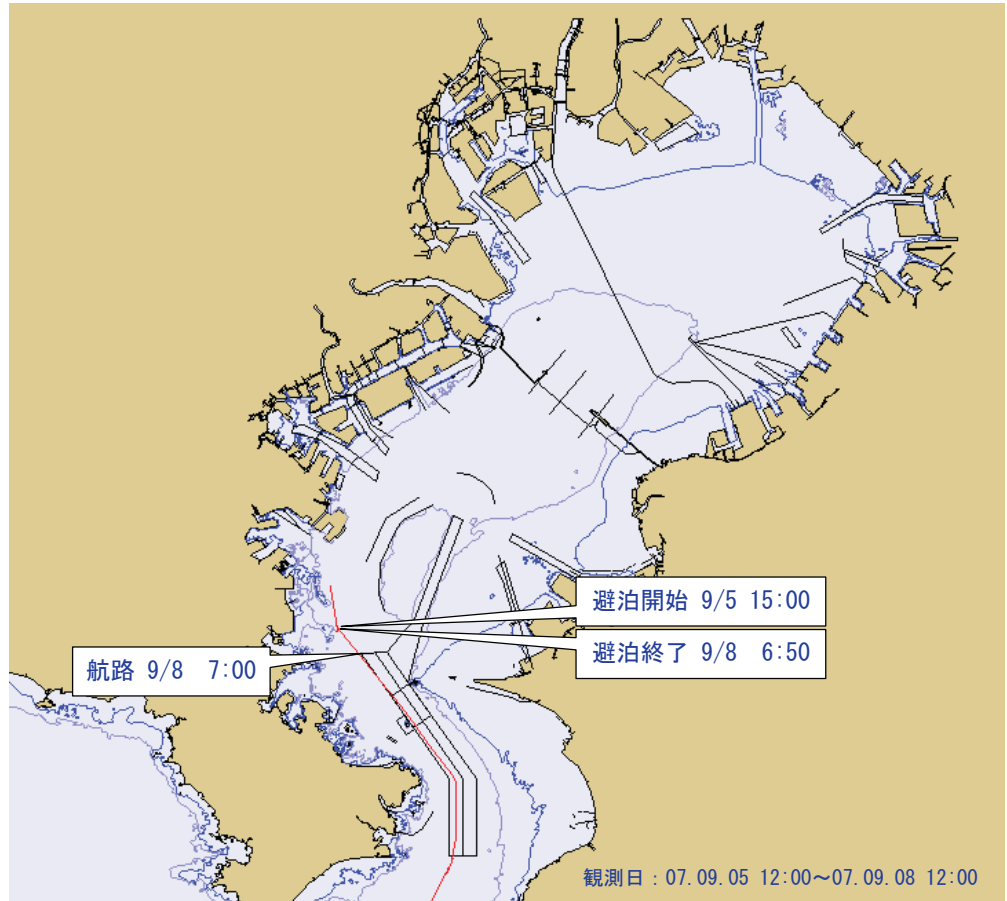
dais=6.4 m

観測結果による

長辺=660 m

観測結果による

短辺=260 m



参考図-18

観測日 : 07.09.05 12:00

~07.09.08 12:00

船種 : TPD

5,522 DWT

3,675 GT

Loa=104 m

B=16.0 m

dmax=6.6 m

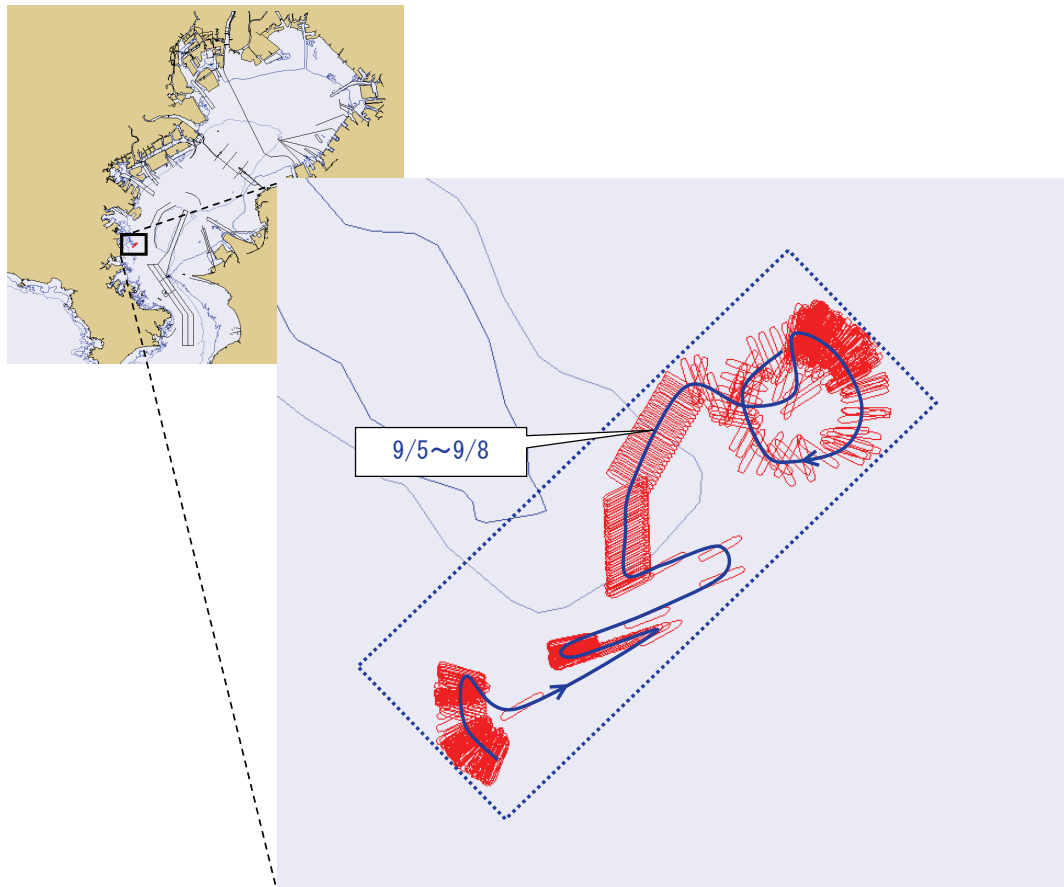
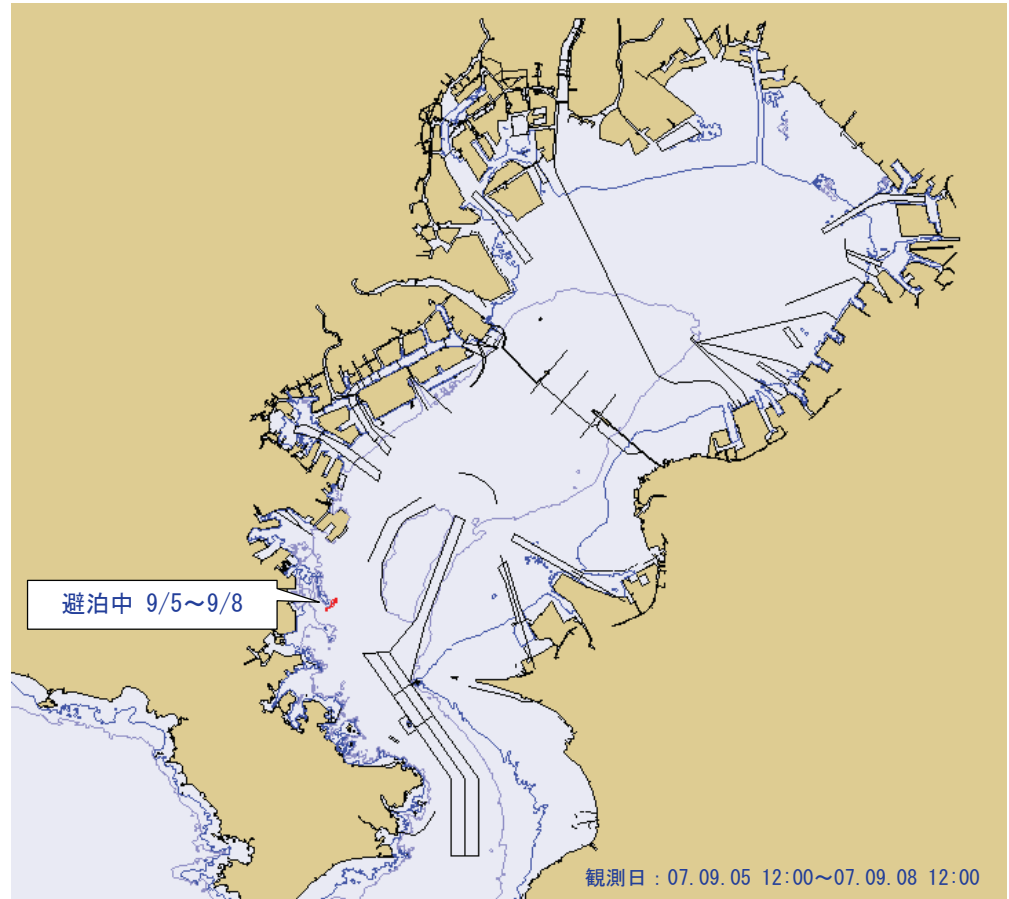
dais=5.3 m

観測結果による

長辺=1,280 m

観測結果による

短辺=450 m



参考図-19

観測日 : 07.09.06 4:00

~07.09.08 7:00

船種 : GGC

5,856 DWT

3,619 GT

Loa=108 m

B=16.0 m

dmax=6.6 m

dais=7.2 m

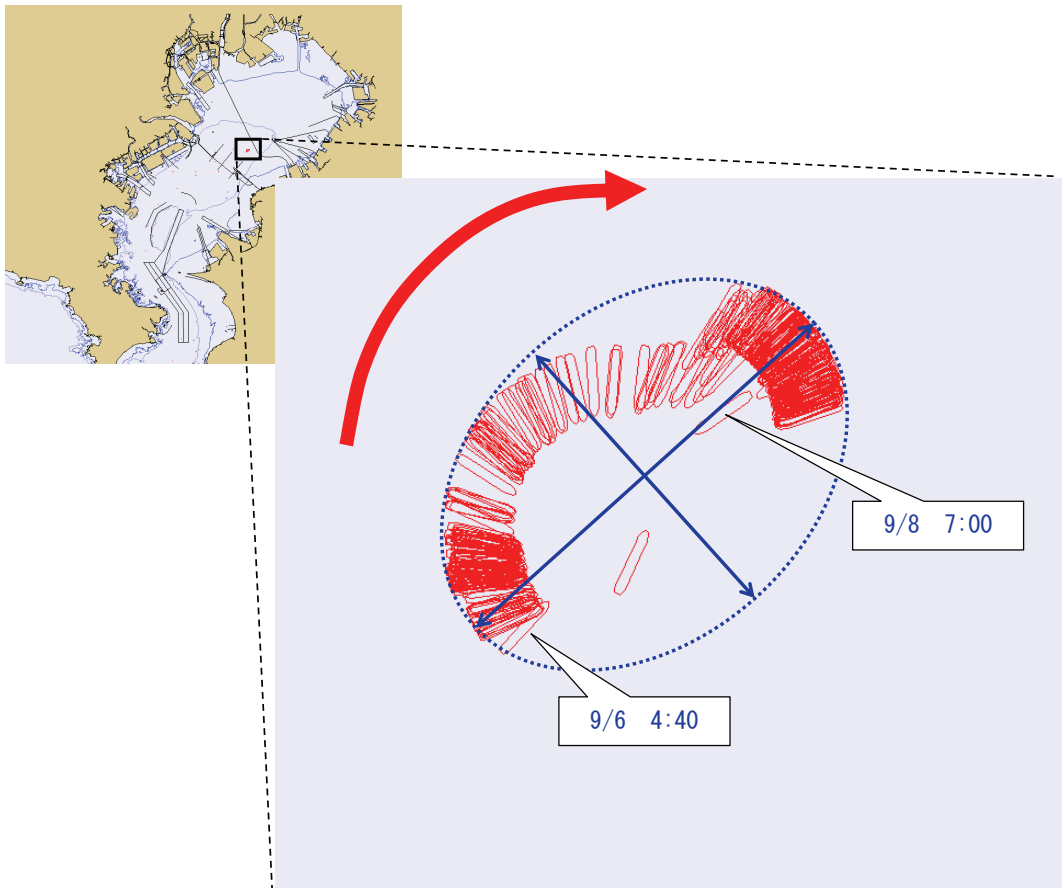
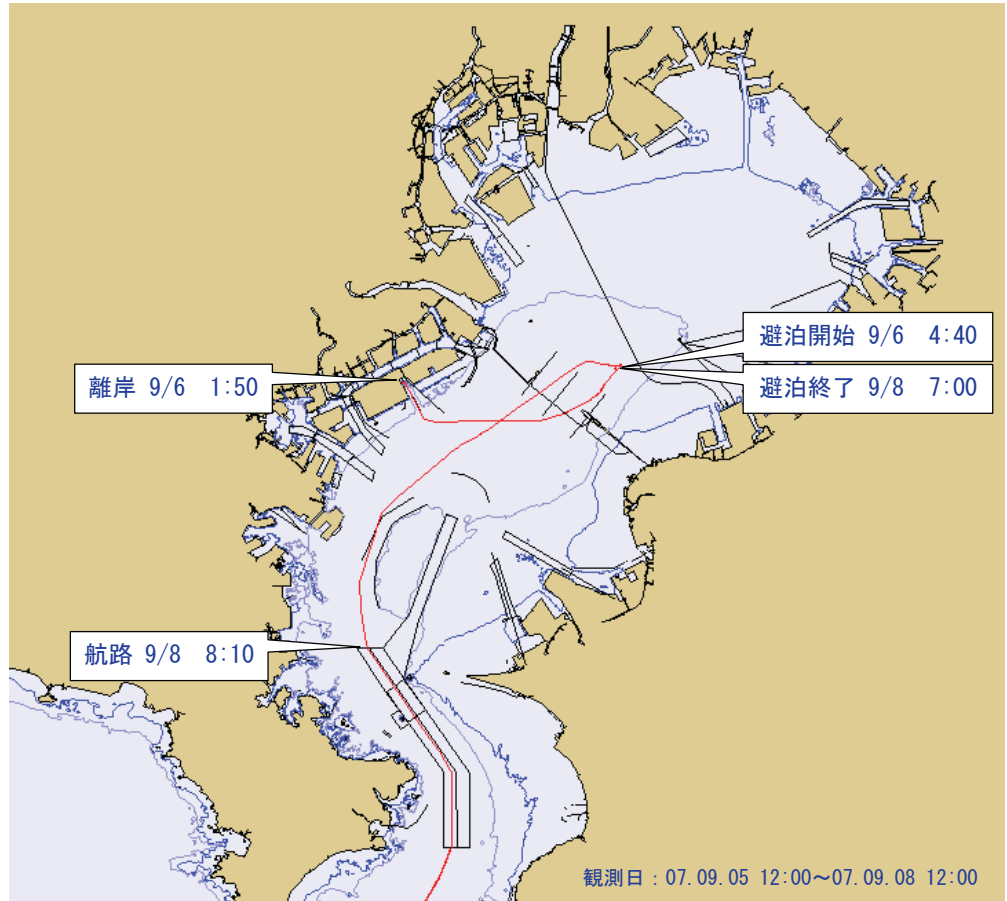
水深=22.0 m

観測結果による

長直径=720 m

観測結果による

短直径=530 m



参考図-20

観測日：07.09.05 20:00

～07.09.08 4:00

船種：不明

640 DWT

3,580 GT

Loa=78 m

B=16.7 m

dmax=4.1 m

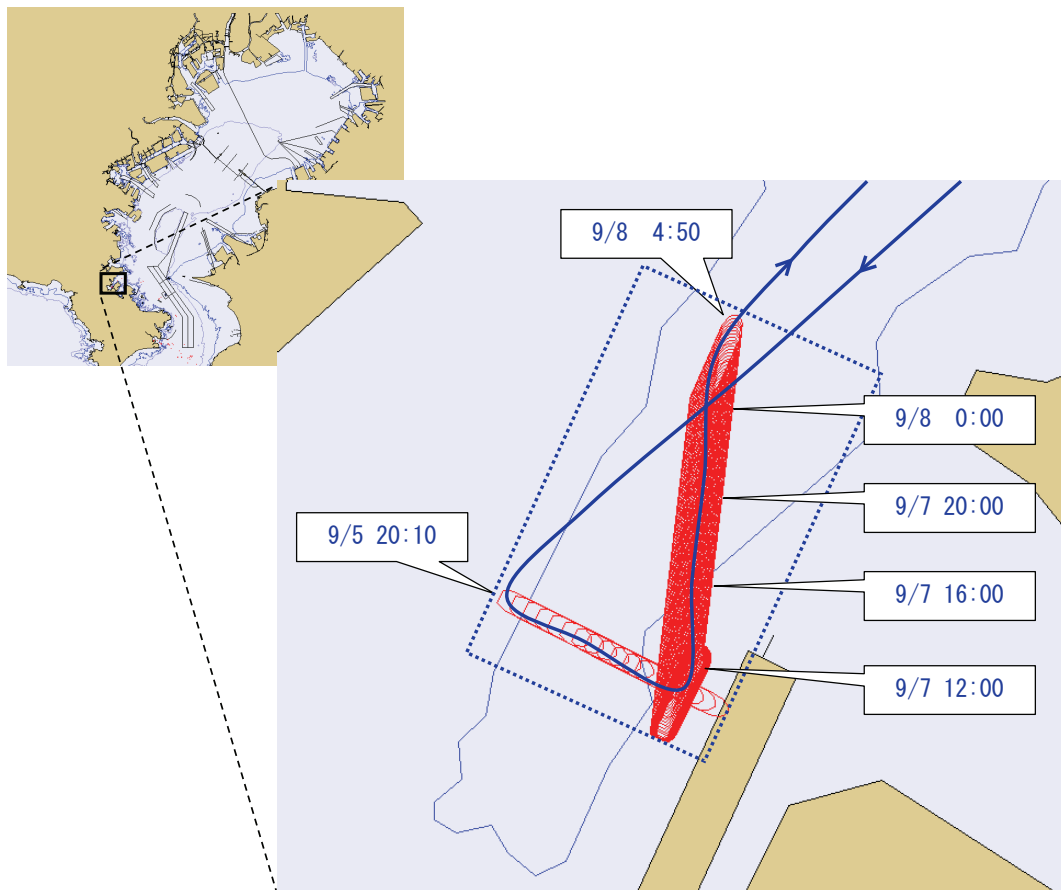
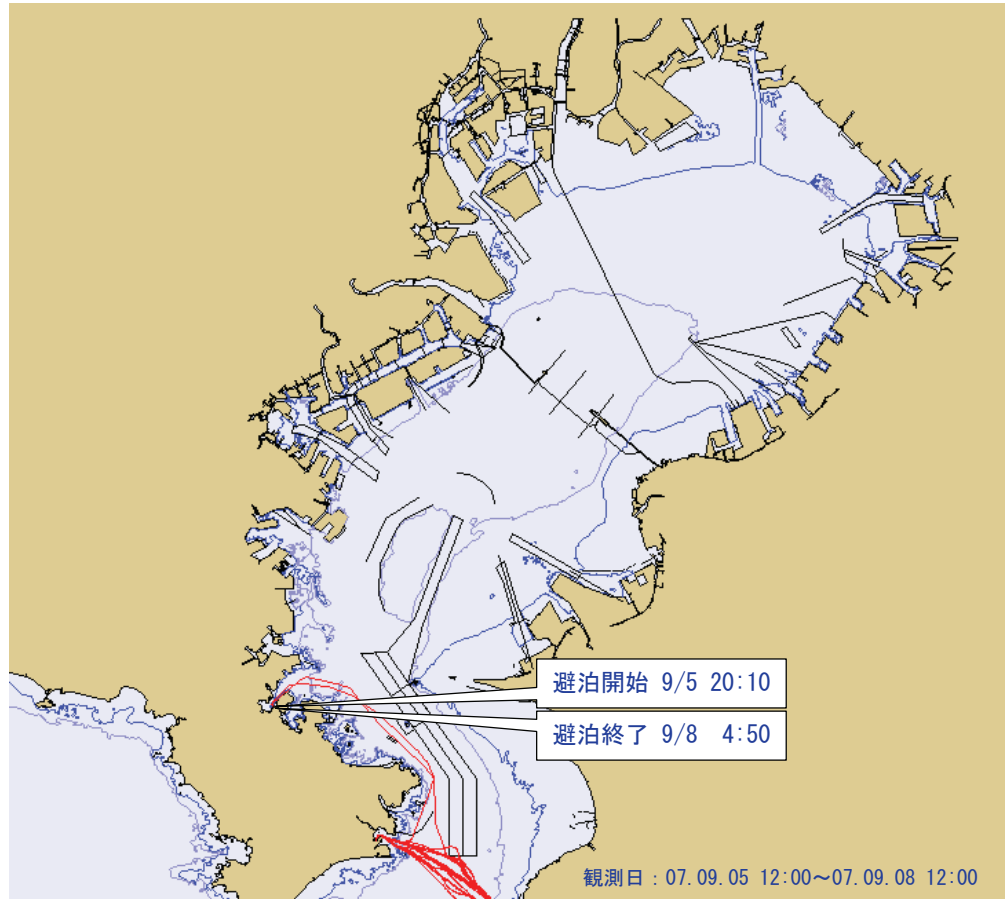
dais=4.2 m

観測結果による

長辺=340 m

観測結果による

短辺=210 m



参考図-21

観測日 : 07.09.05 12:00

~07.09.08 12:00

船種 : TCH

4,999 DWT

3,560 GT

Loa=103 m

B=16.0 m

dmax=6.3 m

dais=6.5 m

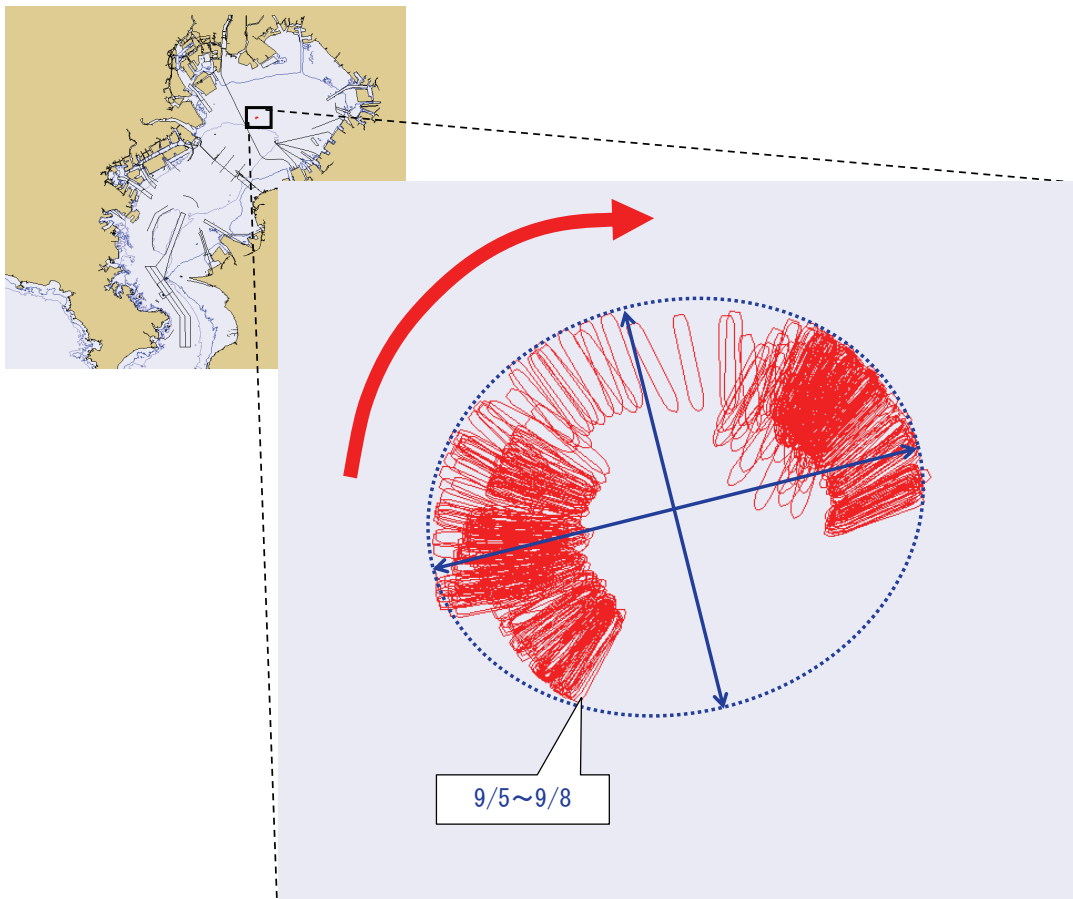
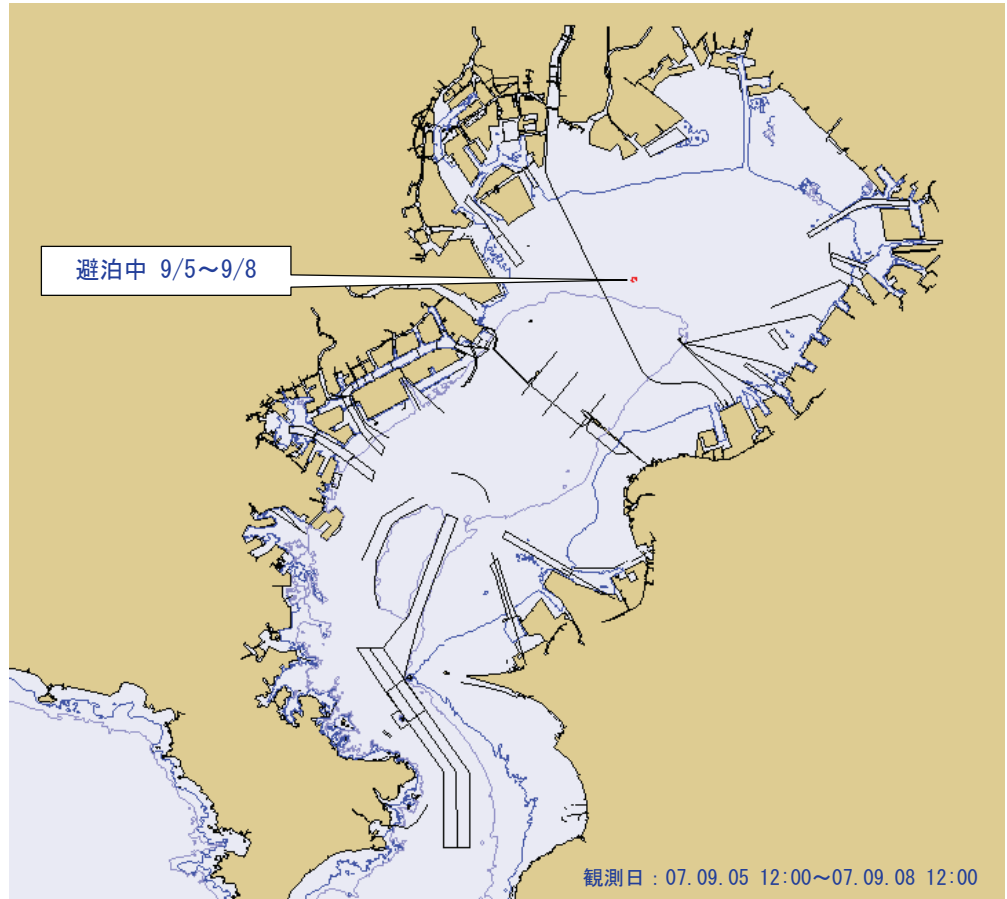
水深=18.2 m

観測結果による

長直径=520 m

観測結果による

短直径=430 m



参考図-22

観測日 : 07.09.05 12:00

~07.09.08 7:00

船種 : BCE

5,618 DWT

3,542 GT

Loa=93 m

B=16.3 m

dmax=6.9 m

dais=4.7 m

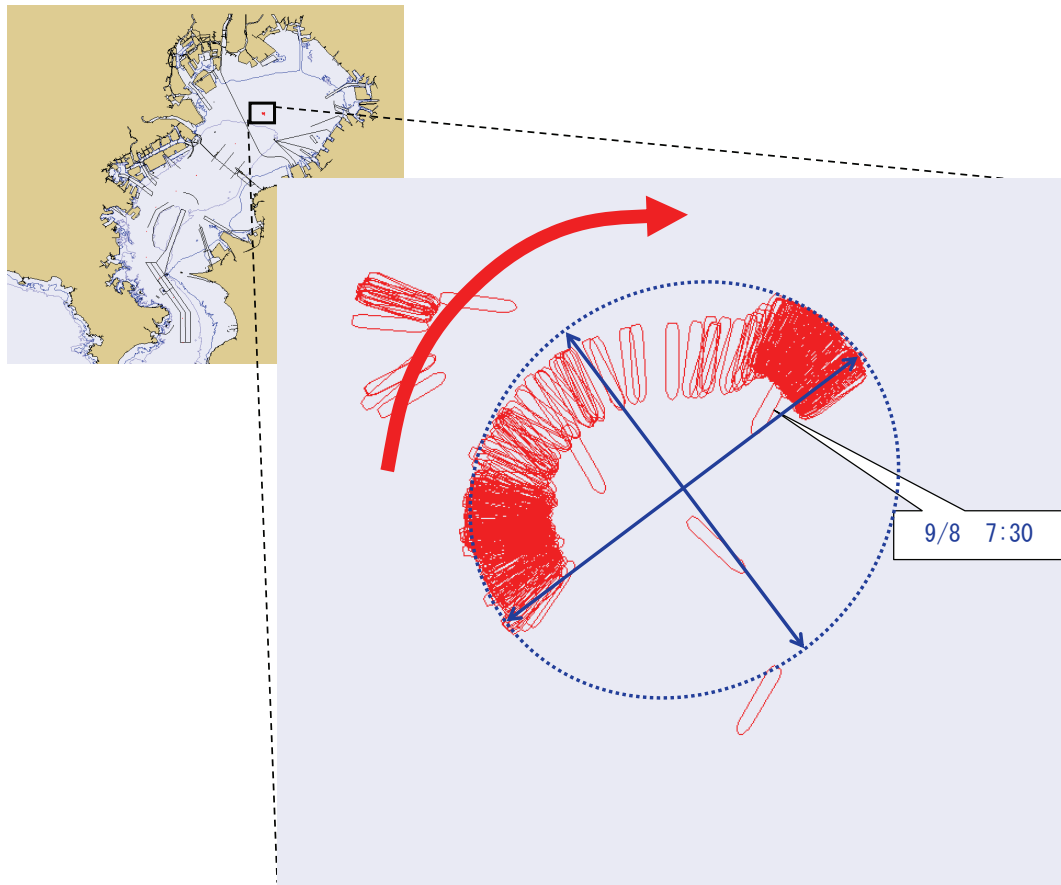
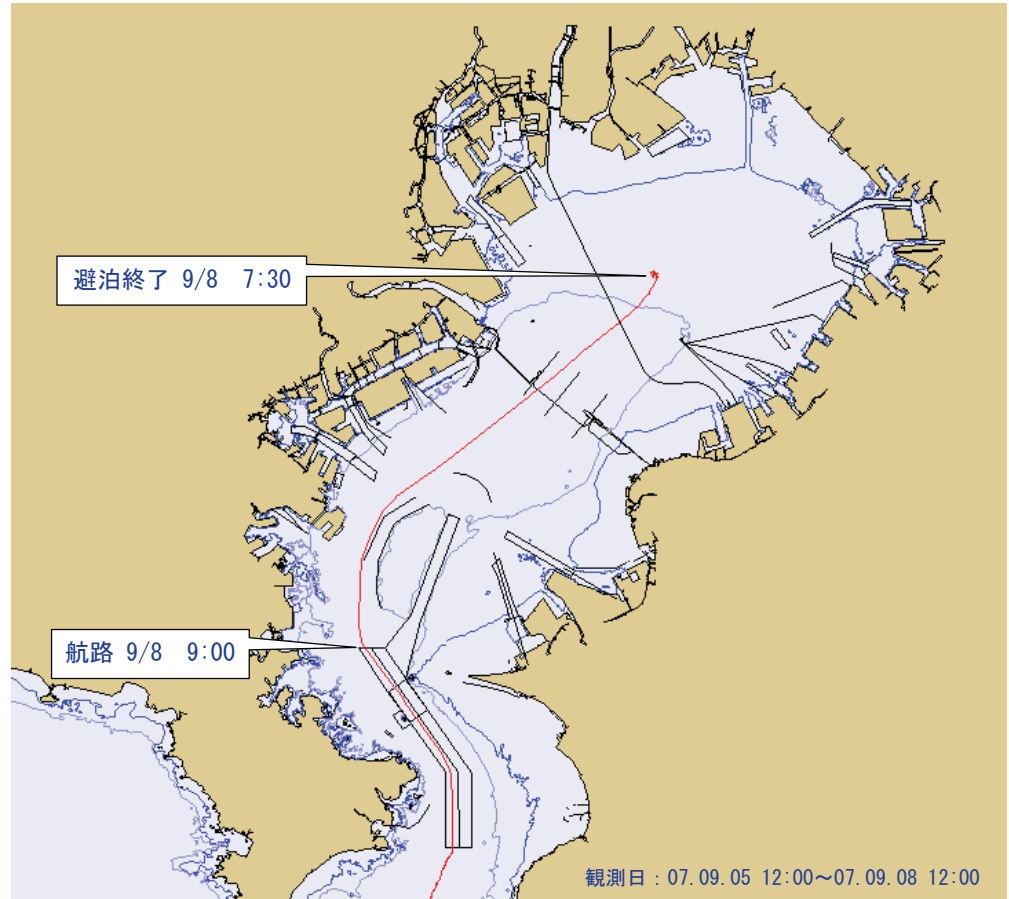
水深=17.6 m

観測結果による

長直径=530 m

観測結果による

短直径=470 m





参考図-23

観測日 : 07.09.05 17:00

~07.09.07 16:00

船種 : GGC

5,652 DWT

3,524 GT

Loa=102 m

B=16.2 m

dmax=6.9 m

dais=7.5 m

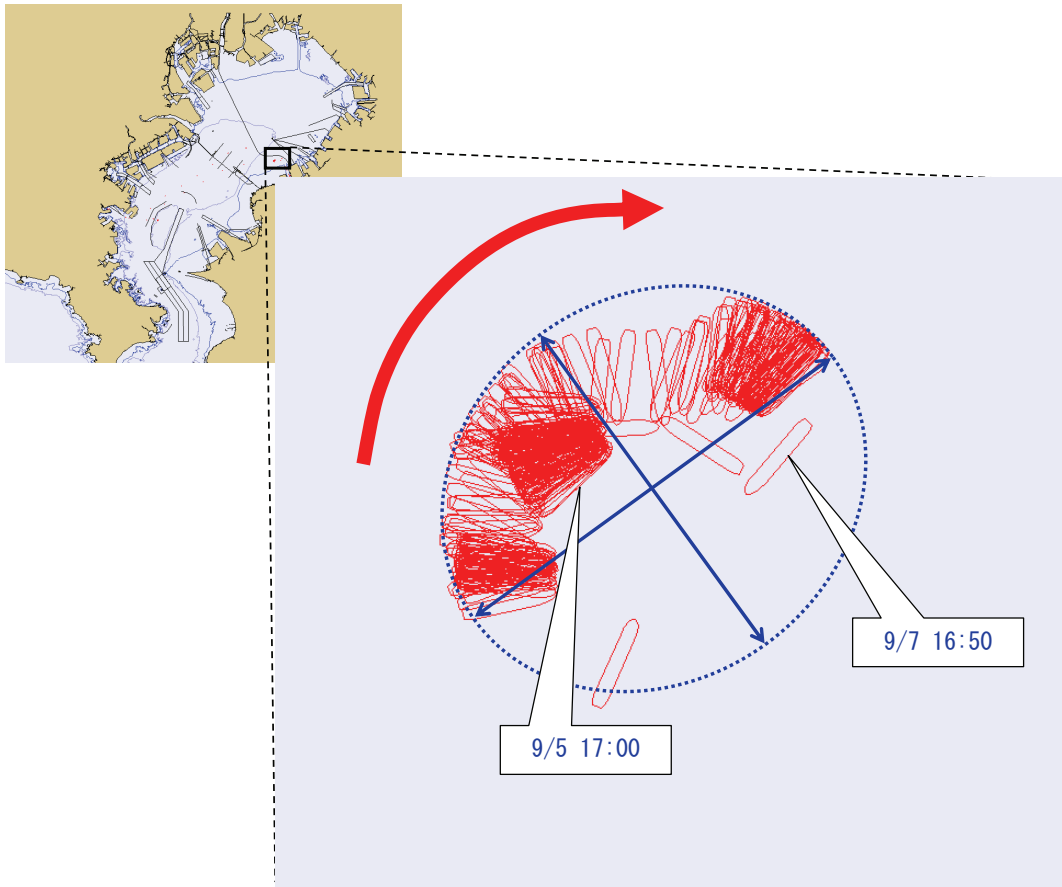
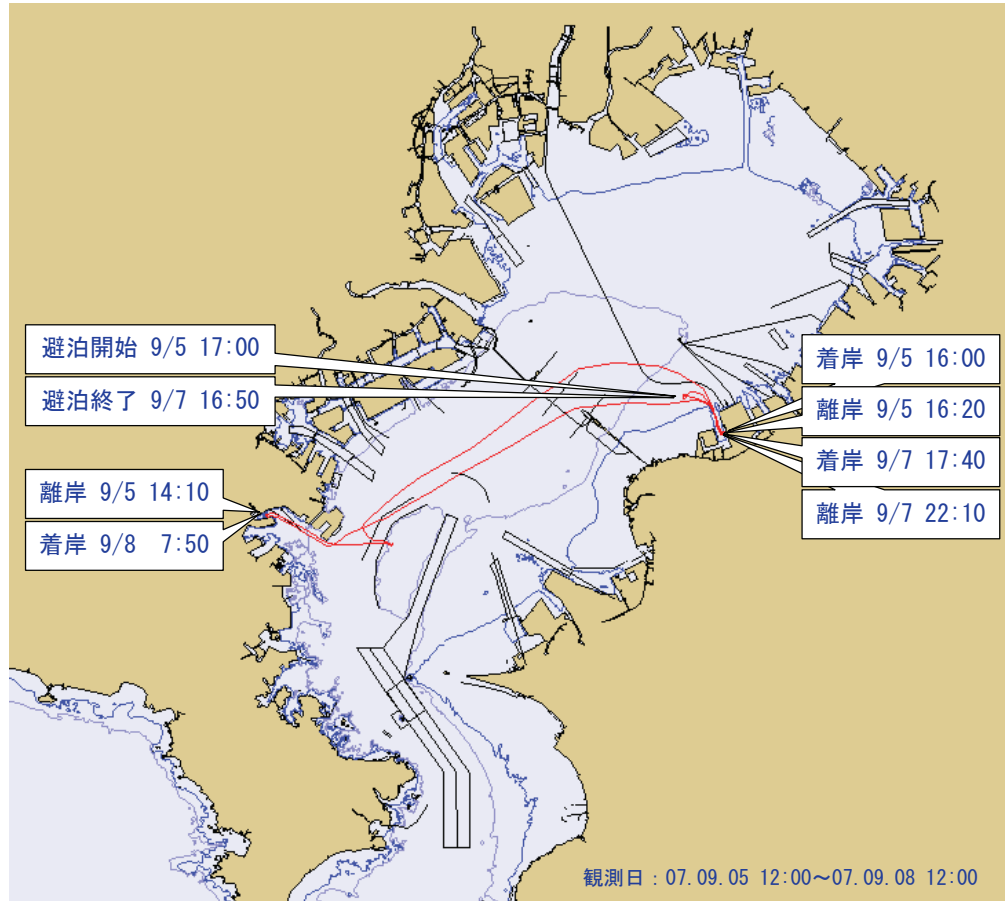
水深=16.0 m

観測結果による

長直径=460 m

観測結果による

短直径=400 m



参考図-24

観測日 : 07.09.06 12:00

~07.09.08 5:00

船種 : TCH

5,516 DWT

3,500 GT

Loa=104 m

B=16.0 m

dmax=6.0 m

dais=6.1 m

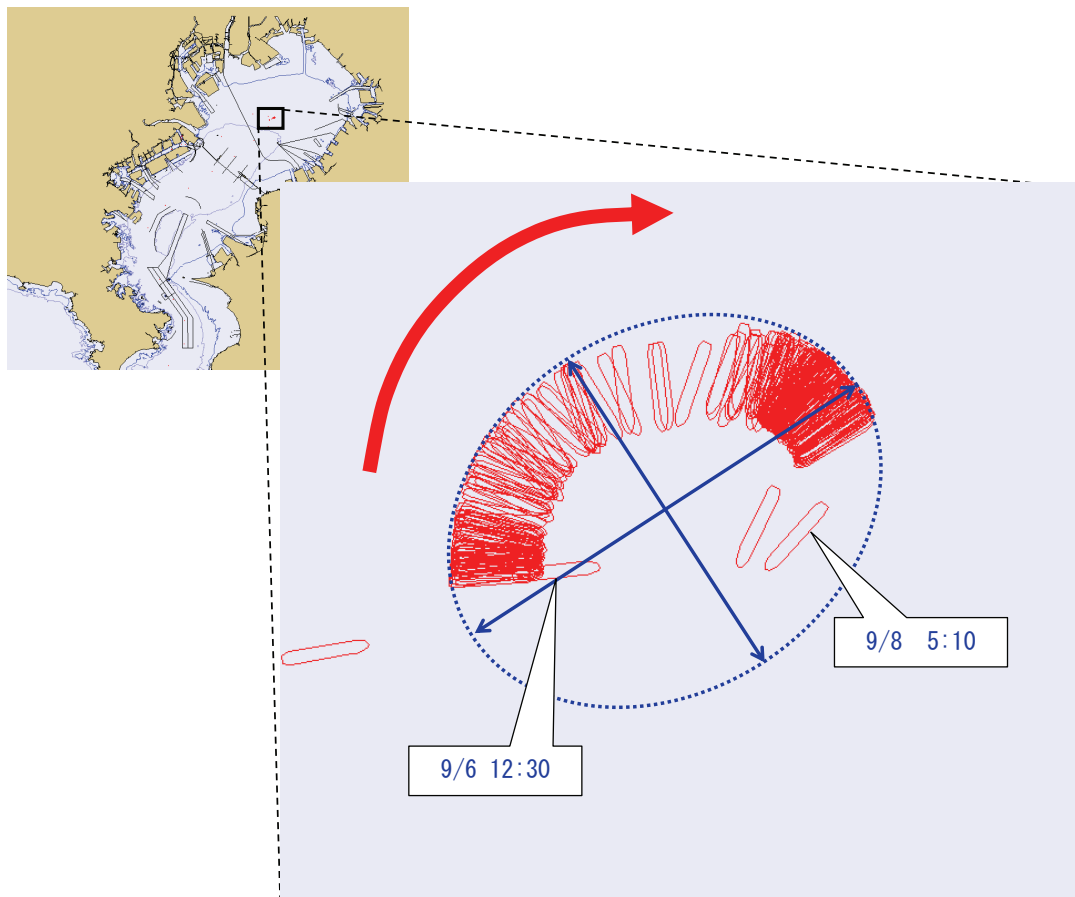
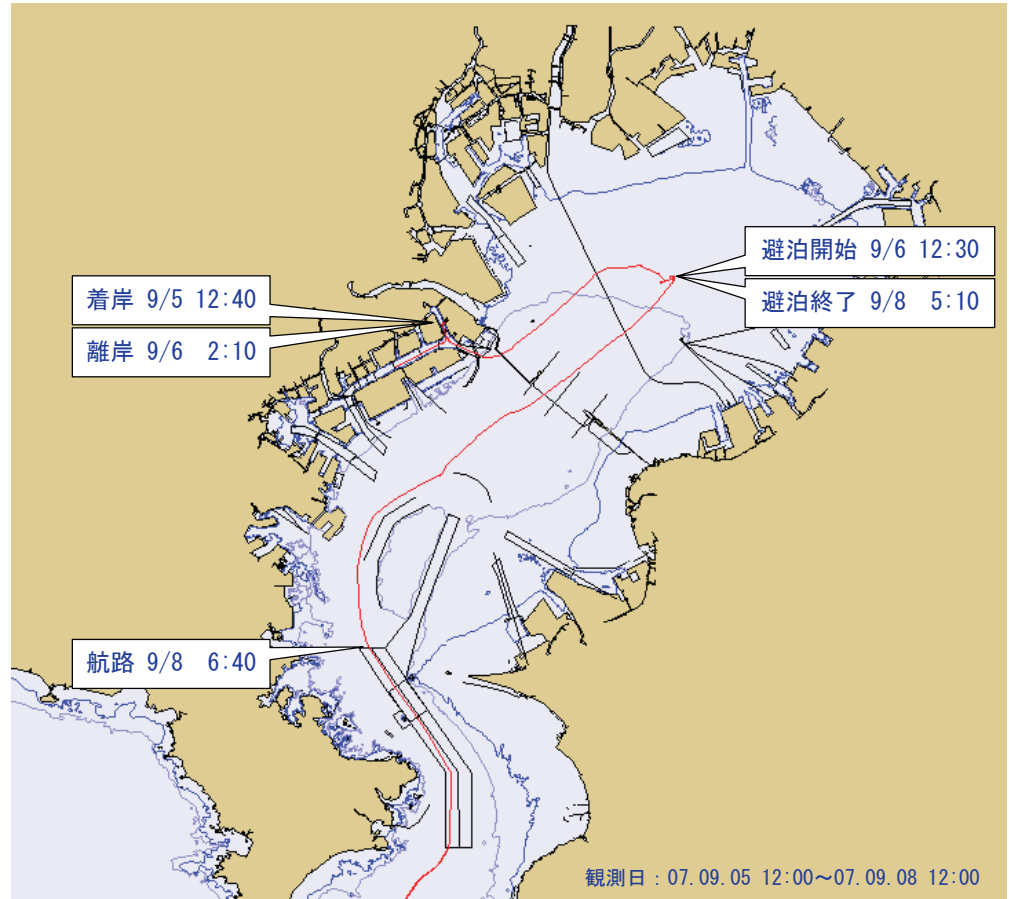
水深=18.5 m

観測結果による

長直径=540 m

観測結果による

短直径=420 m



参考図-25

観測日 : 07.09.05 21:00

~07.09.08 4:00

船種 : 不明

690 DWT

3,260 GT

Loa=79 m

B=18.0 m

dmax=4.8 m

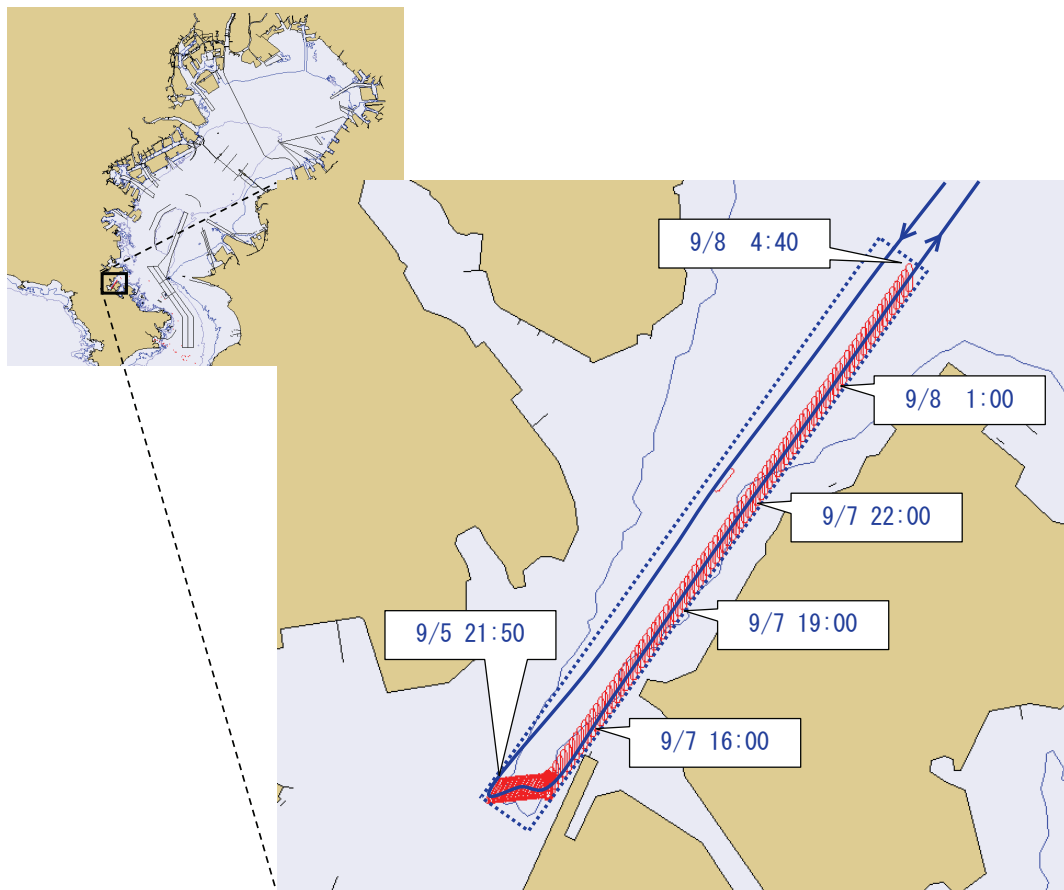
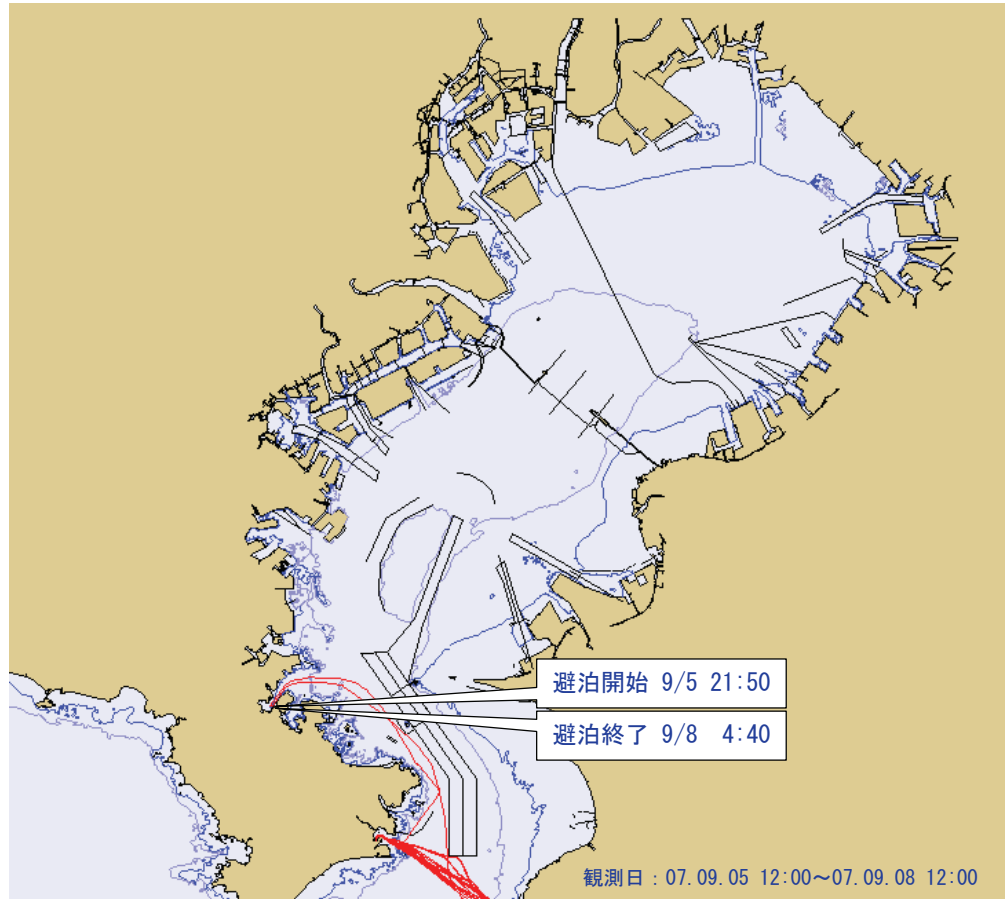
dais=4.8 m

観測結果による

長辺=1,860 m

観測結果による

短辺=160 m



参考図-26

観測日：07.09.05 18:00

～07.09.07 15:00

船種：OPA

0 DWT

3,128 GT

Loa=98 m

B=15.2 m

dmax=5.3 m

dais=5.1 m

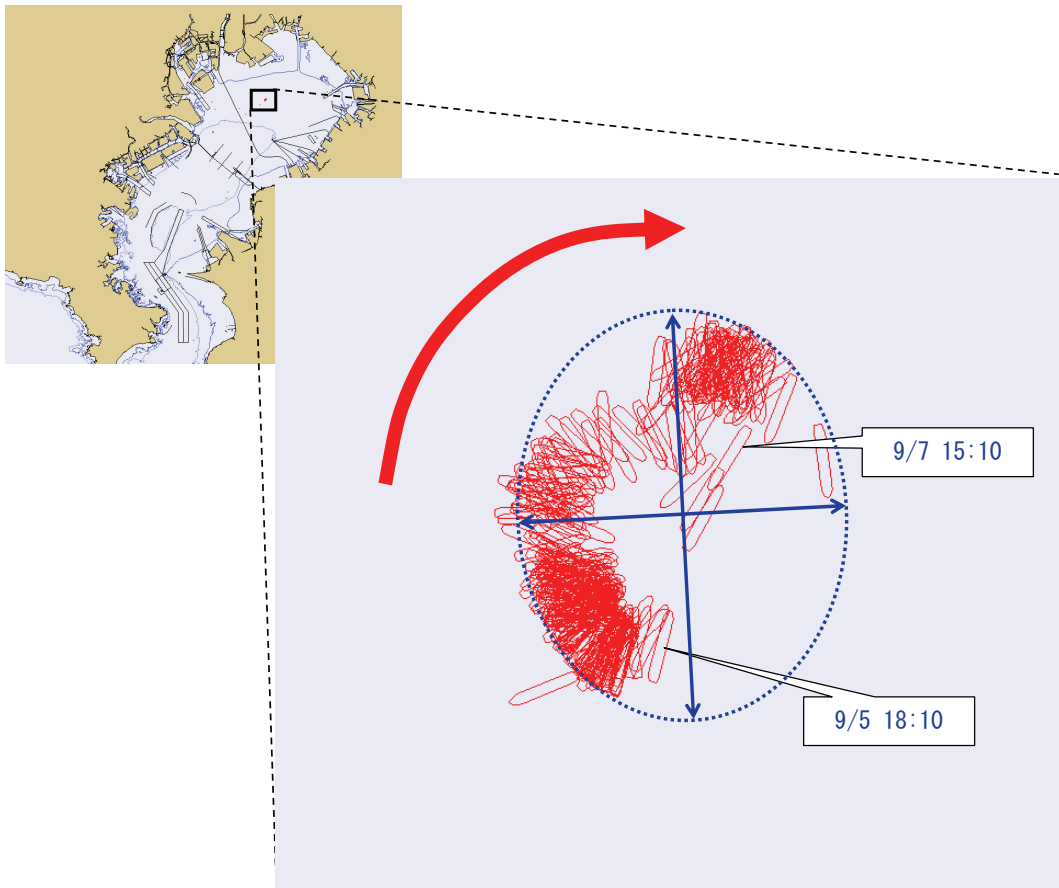
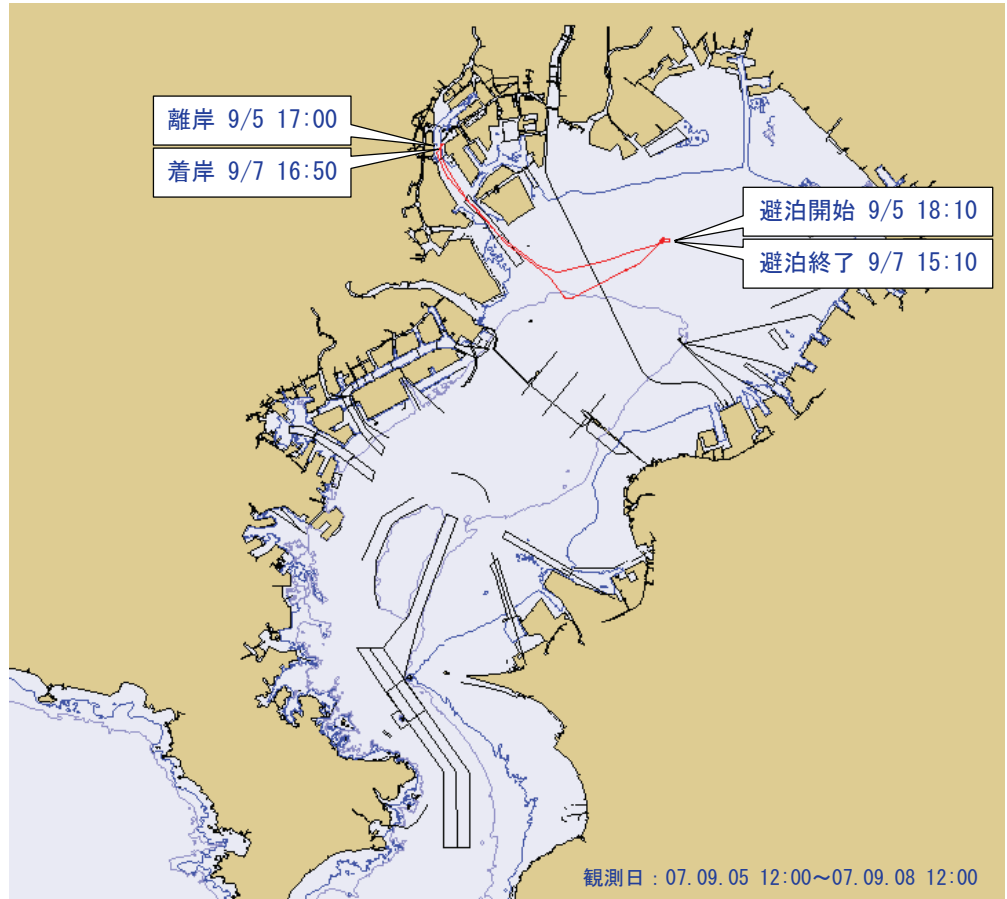
水深=16.3 m

観測結果による

長直径=550 m

観測結果による

短直径=440 m



参考図-27

観測日 : 07.09.05 12:00

~07.09.08 8:00

船種 : LPG

3,434 DWT

3,014 GT

Loa=89 m

B=14.6 m

dmax=6.2 m

dais=5.3 m

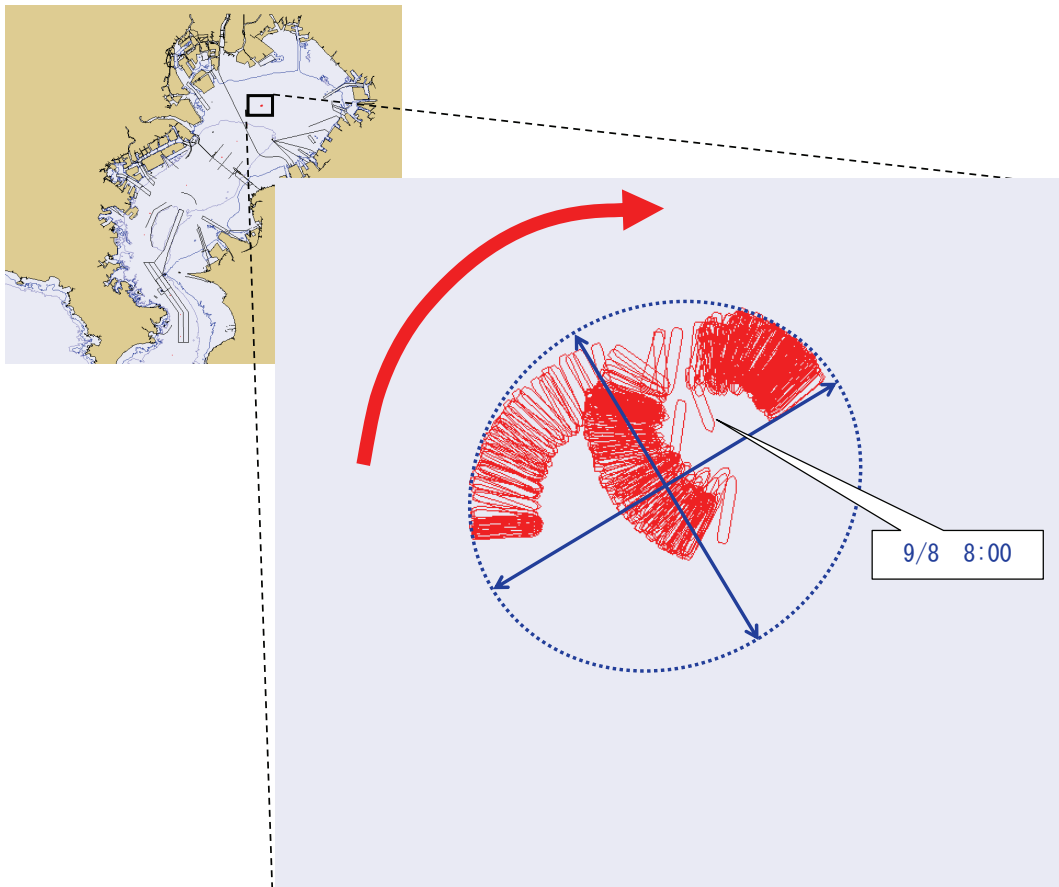
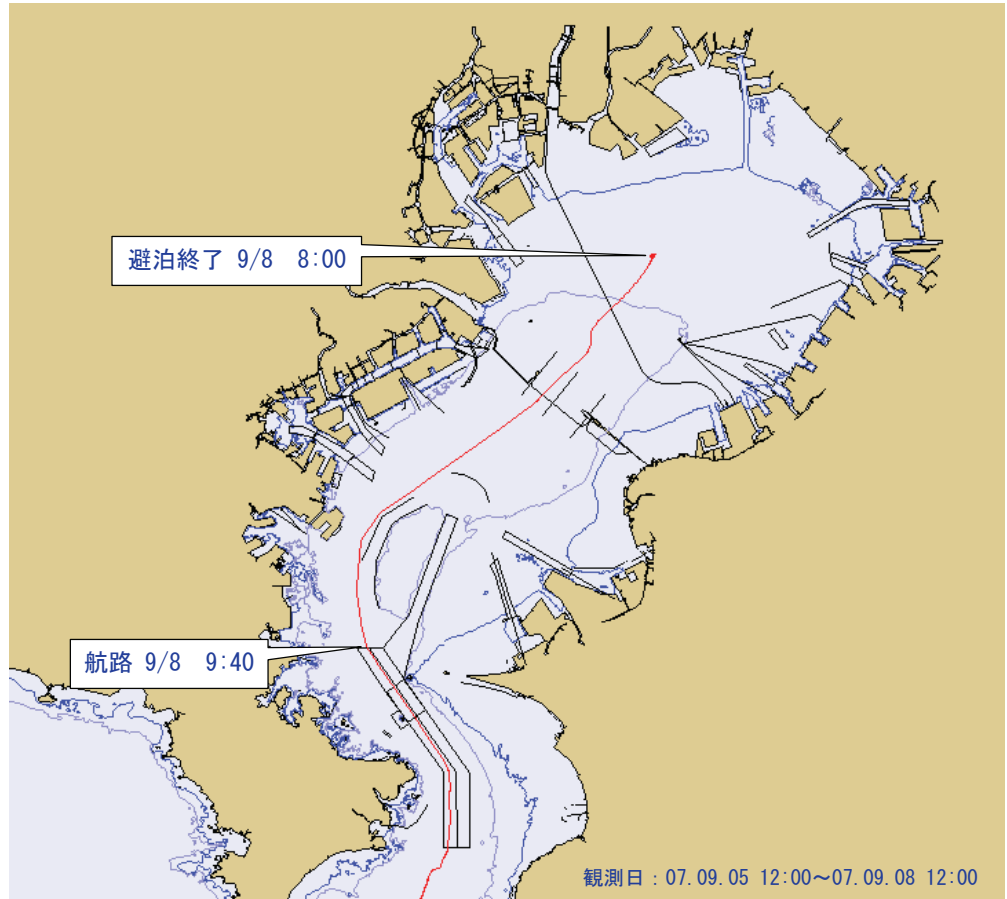
水深=15.7 m

観測結果による

長直径=520 m

観測結果による

短直径=460 m



参考図-28

観測日 : 07.09.05 12:00

~07.09.08 5:00

船種 : TPD

4,981 DWT

2,998 GT

Loa=96 m

B=15.0 m

dmax=6.6 m

dais=4.4 m

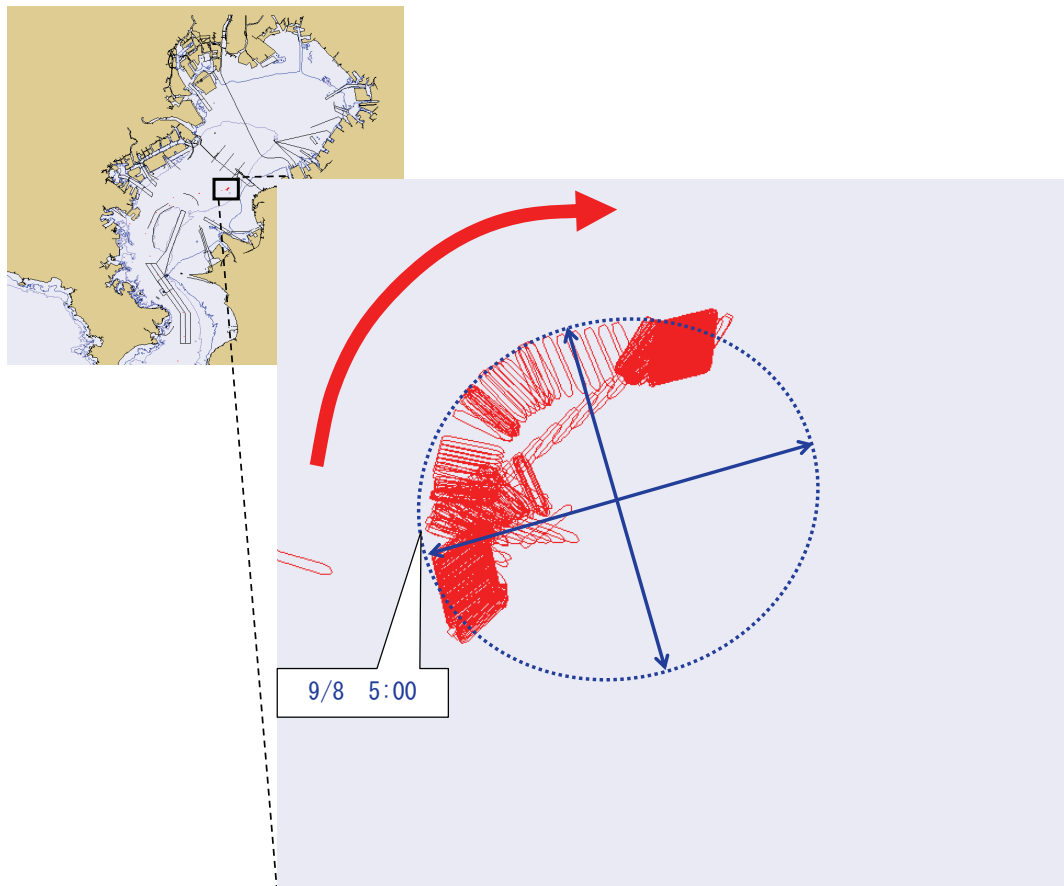
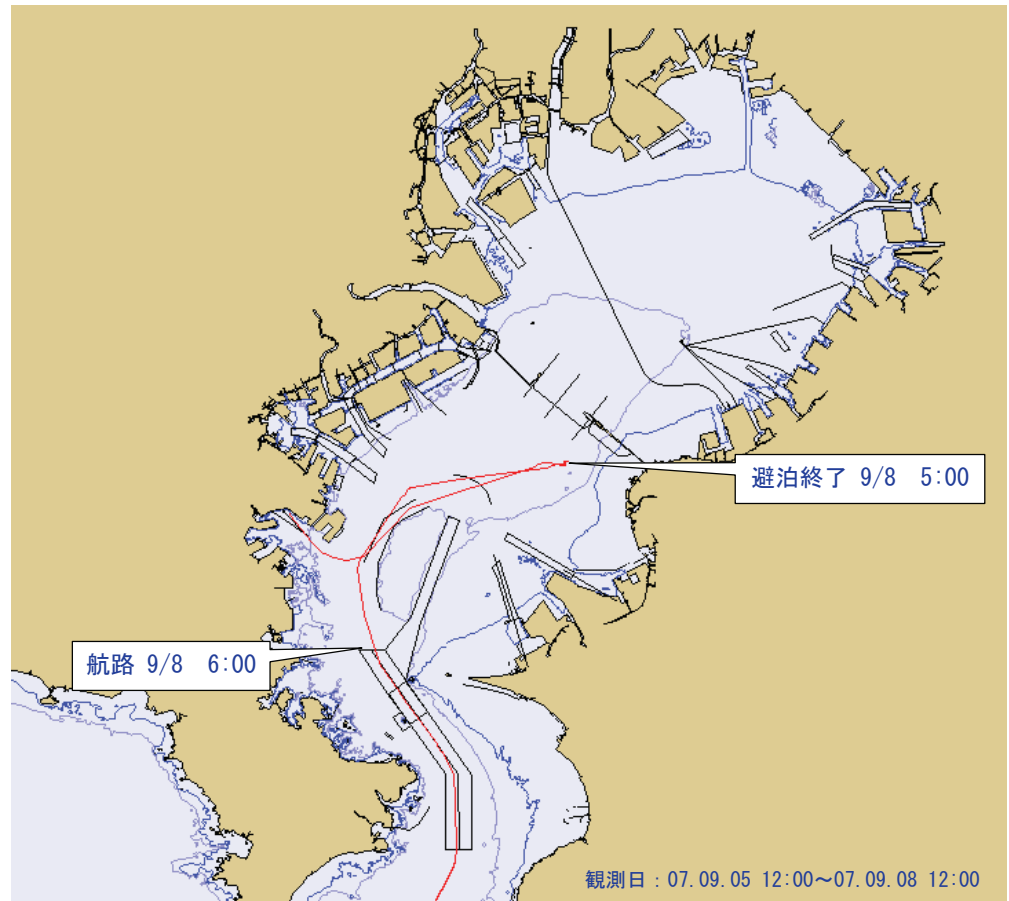
水深=23.0 m

観測結果による

長直径=610 m

観測結果による

短直径=540 m



参考図-29

観測日 : 07.09.05 13:00

~07.09.08 11:00

船種 : TPD

5,497 DWT

2,983 GT

Loa=104 m

B=15.2 m

dmax=6.7 m

dais=6.7 m

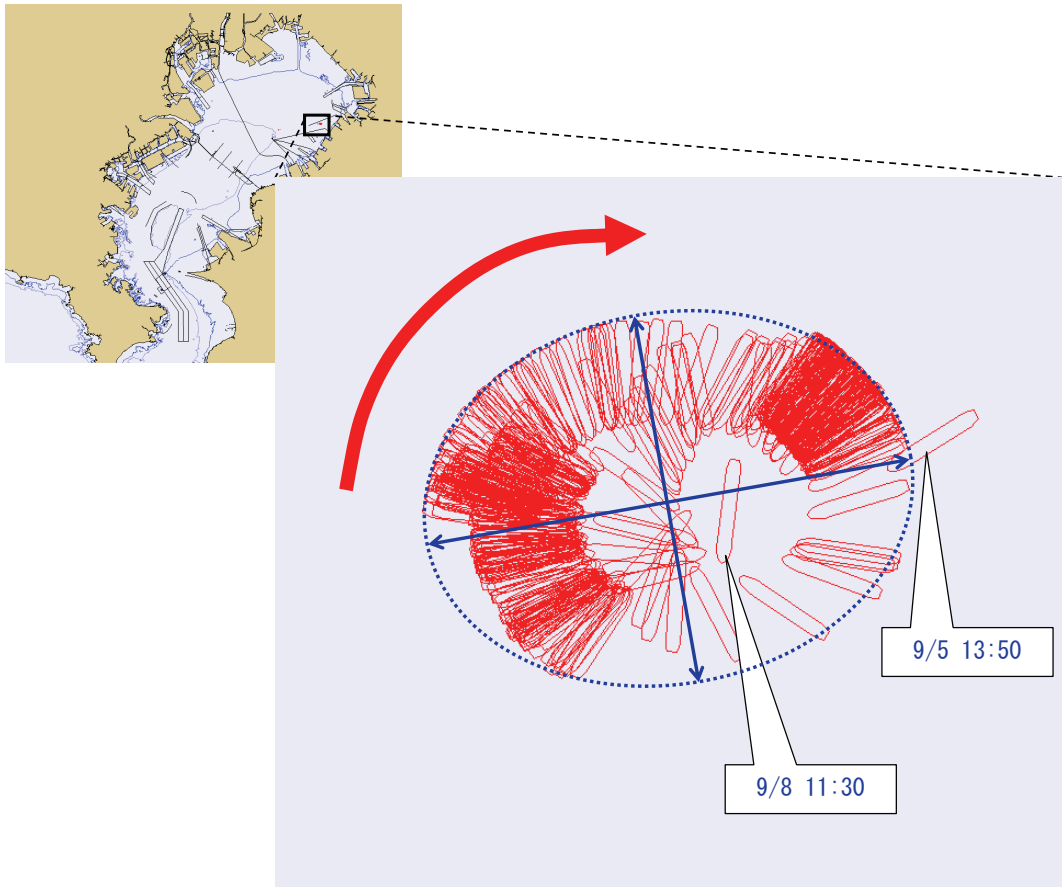
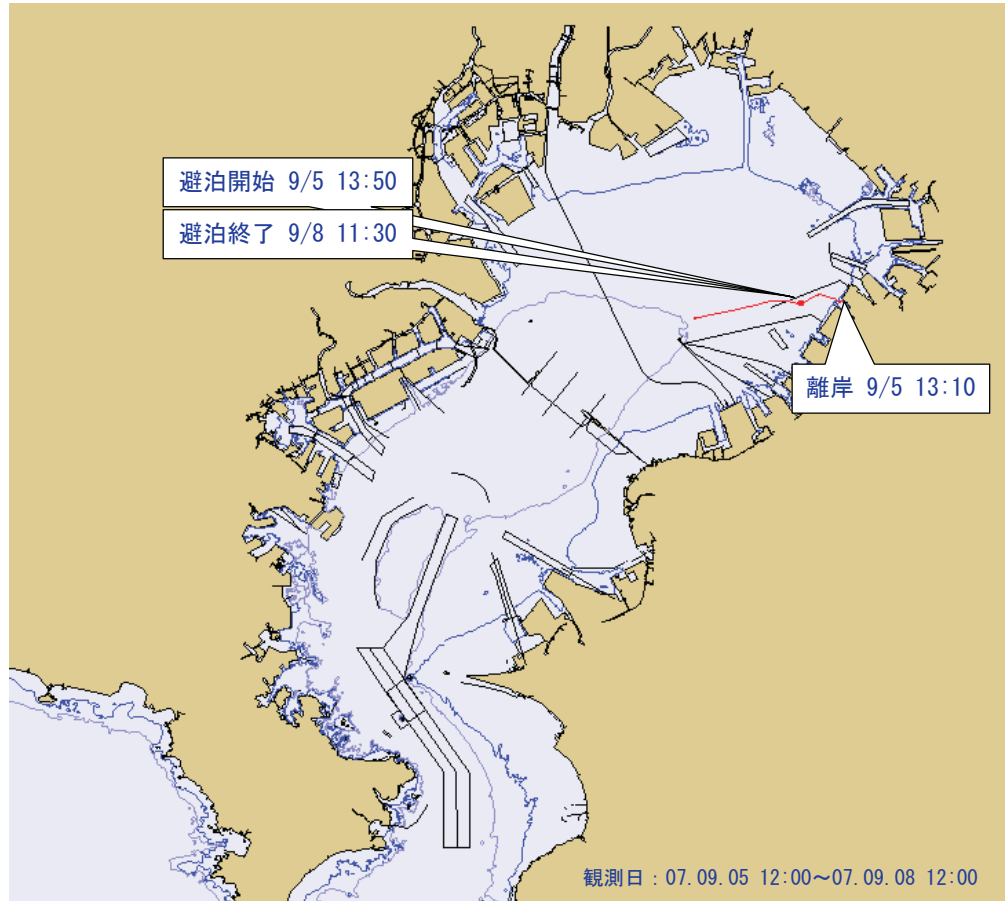
水深=19.5 m

観測結果による

長直径=500 m

観測結果による

短直径=370 m





参考図-30

観測日 : 07.09.05 14:00

~07.09.08 8:00

船種 : TPD

4,991 DWT

2,983 GT

Loa=105 m

B=15.4 m

dmax=6.3 m

dais=4.8 m

水深=21.1 m

観測結果による

長直径=570 m

観測結果による

短直径=480 m

