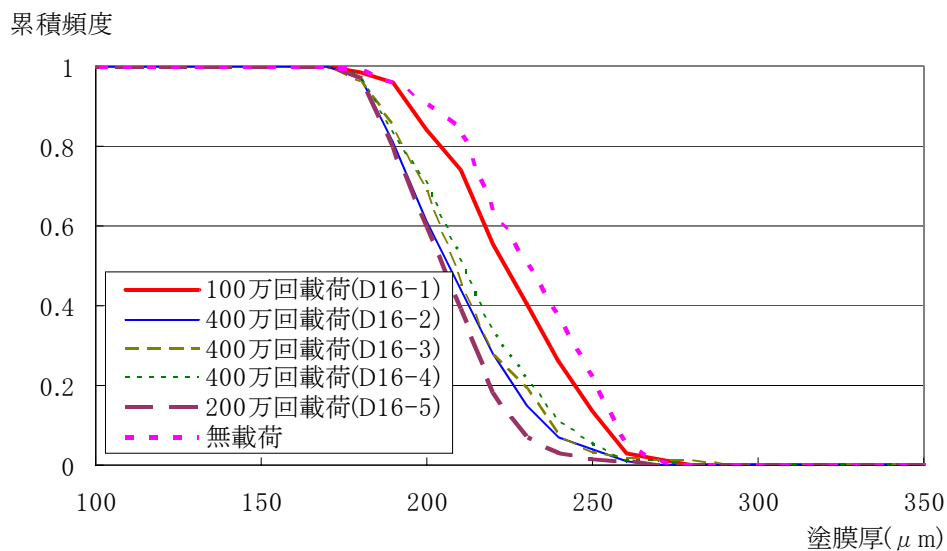
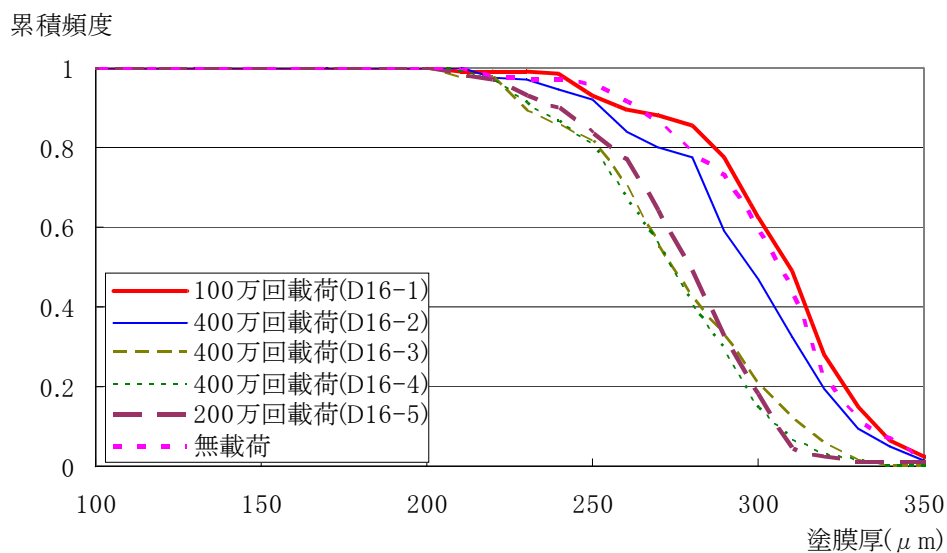


#### 4. 塗膜厚

各供試体ごとの塗膜厚の累積頻度分布を付図 2.4.1 ~ 2.4.10 に示す。また付表 2.4.1、付図 2.4.11 に各供試体の測点毎の平均値を、付表 2.4.2、付図 2.4.12 に各供試体の測点毎の最小値を、付表 2.4.3、付図 2.4.13 に各供試体の測点毎の下限值(200  $\mu\text{m}$ )の超過確率を示す。

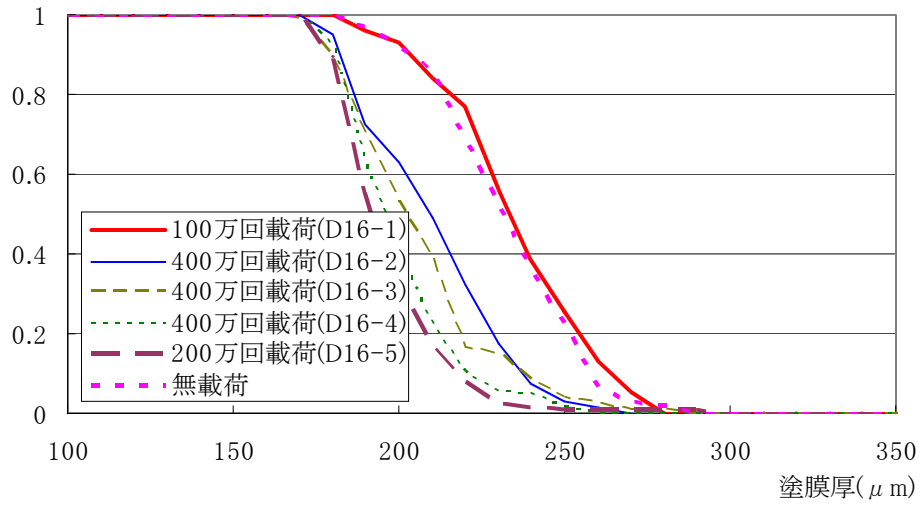


付図 2.4.1 塗膜厚の累積頻度分布 (a-1)



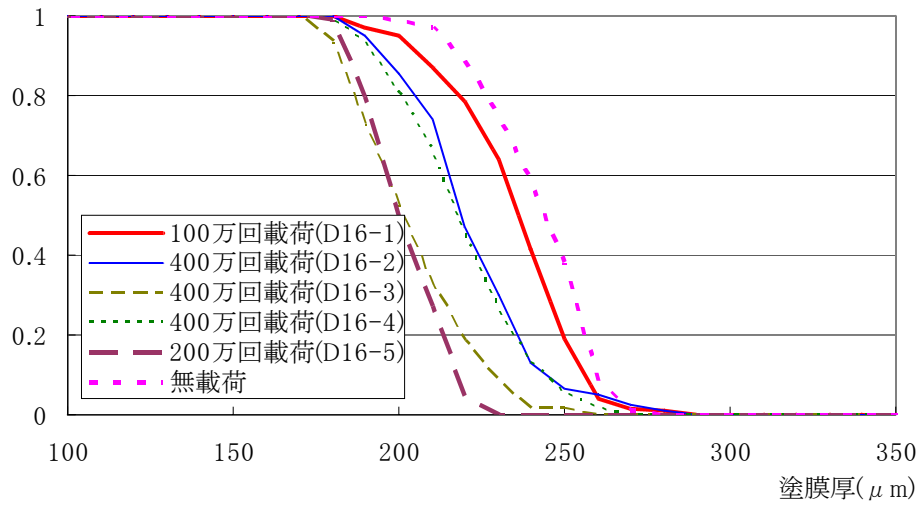
付図 2.4.2 塗膜厚の累積頻度分布 (a-2)

累積頻度



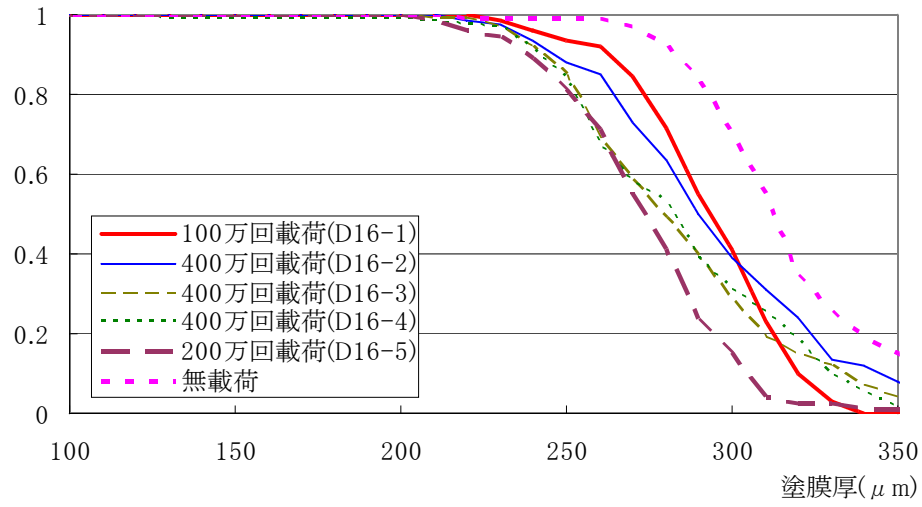
付図 2.4.3 塗膜厚の累積頻度分布 (a-3)

累積頻度



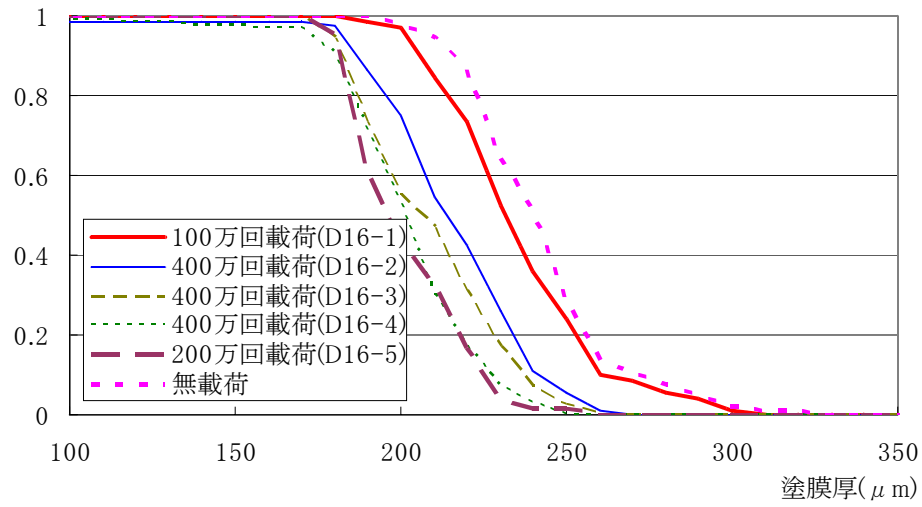
付図 2.4.4 塗膜厚の累積頻度分布 (a-4)

累積頻度

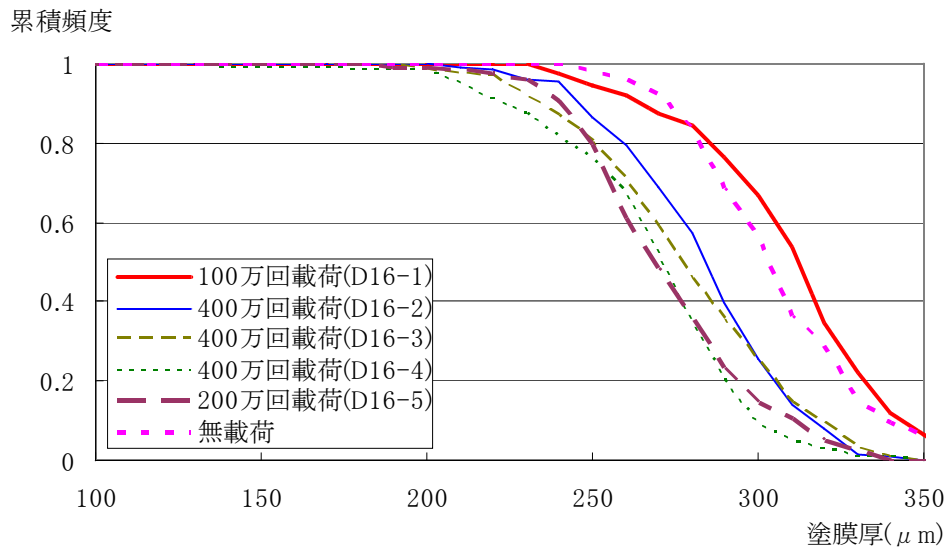


付図 2.4.5 塗膜厚の累積頻度分布 (b)

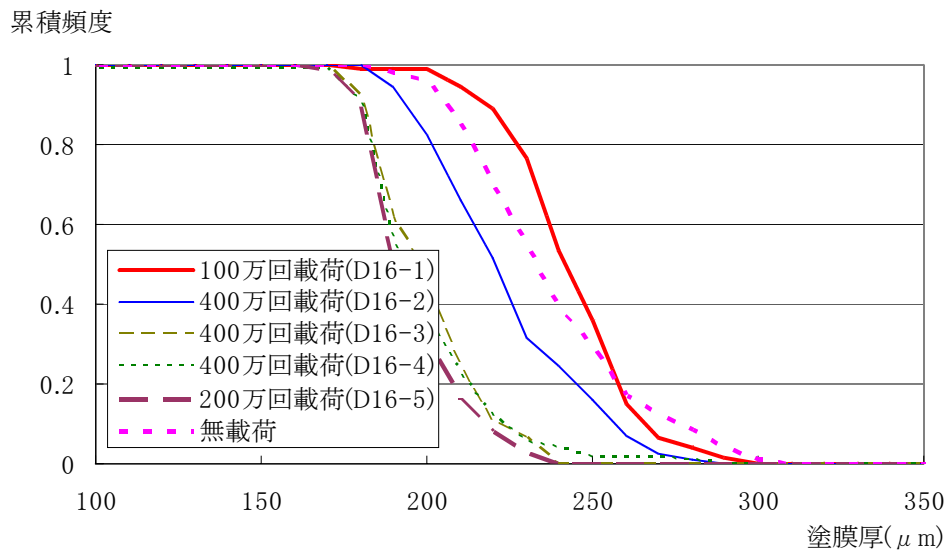
累積頻度



付図 2.4.6 塗膜厚の累積頻度分布 (c-1)

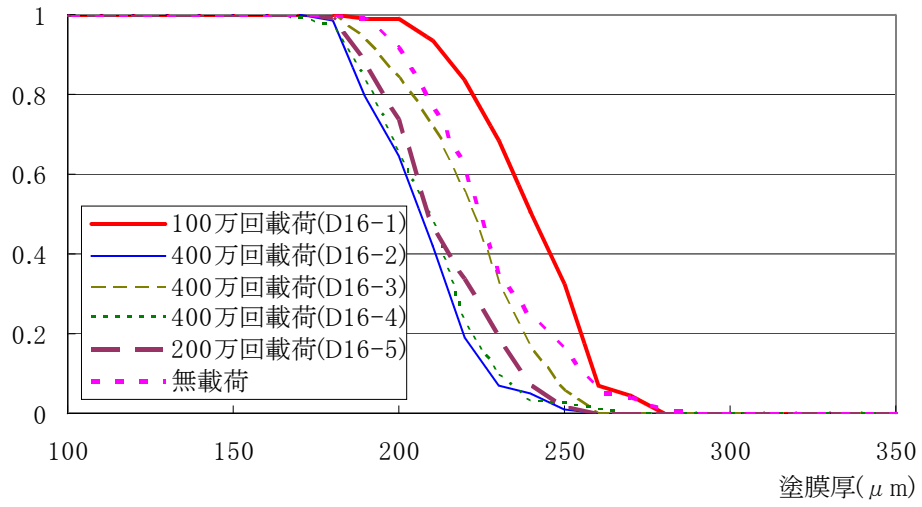


付図 2.4.7 塗膜厚の累積頻度分布 (c-2)



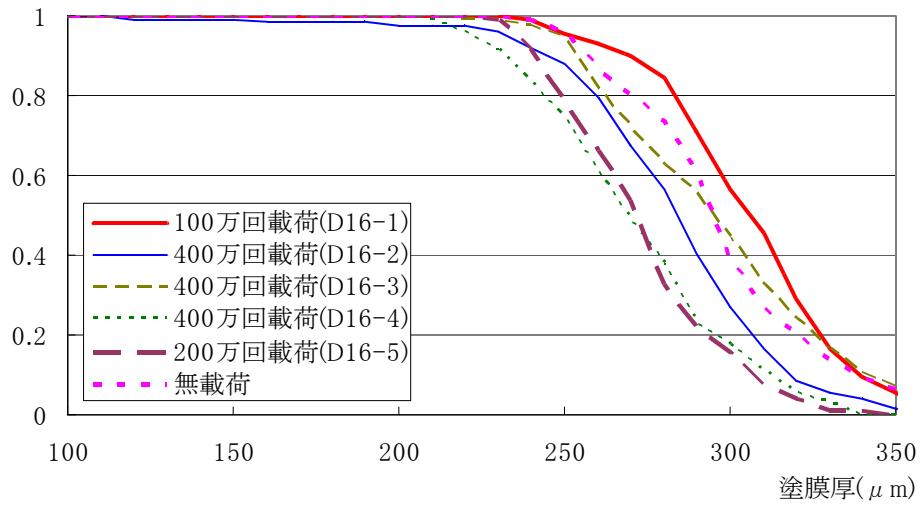
付図 2.4.8 塗膜厚の累積頻度分布 (c-3)

累積頻度



付図 2.4.9 塗膜厚の累積頻度分布 (c-4)

累積頻度

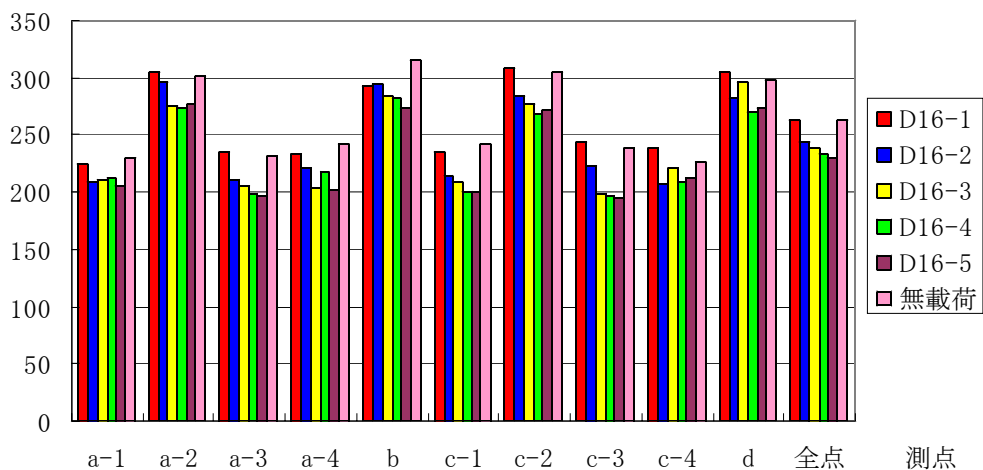


付図 2.4.10 塗膜厚の累積頻度分布 (d)

付表 2.4.1 各供試体の測点毎の平均値

	D16-1	D16-2	D16-3	D16-4	D16-5	無載荷
a-1	225.1	209.5	210.6	212.8	205.9	230.5
a-2	304.7	295.3	274.5	273.2	277.0	301.3
a-3	234.2	209.9	205.5	199.2	196.3	232.3
a-4	234.0	221.4	203.5	218.2	201.4	242.4
b	292.2	293.4	283.1	282.6	272.9	315.7
c-1	235.0	214.0	208.2	200.7	200.8	242.2
c-2	308.5	283.0	277.2	267.4	271.9	305.2
c-3	243.1	223.7	199.2	197.6	195.0	237.7
c-4	239.1	207.2	221.1	208.7	212.4	227.2
d	305.5	281.7	296.3	270.6	273.1	298.1
全点	262.2	243.9	237.9	233.2	230.7	263.3

平均膜厚

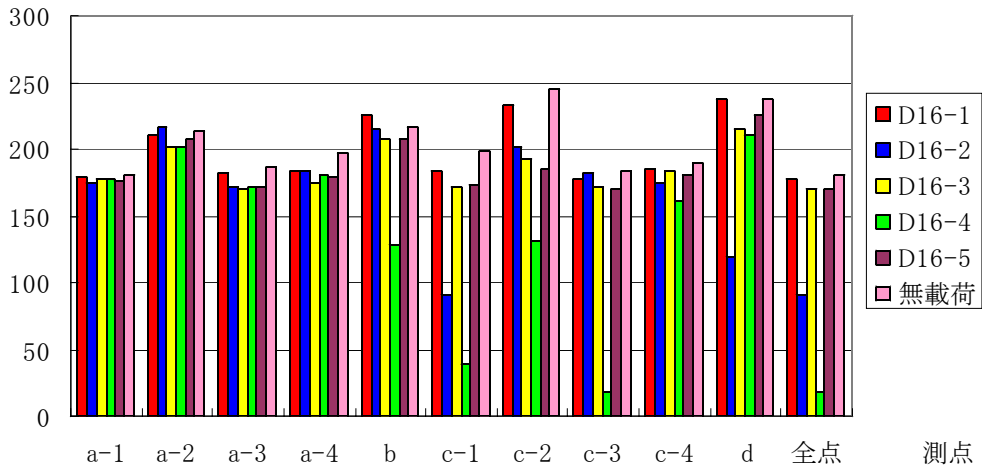


付図 2.4.11 各供試体の測点毎の平均値

付表 2.4.2 各供試体の測点毎の最小値

	D16-1	D16-2	D16-3	D16-4	D16-5	無載荷
a-1	179.0	175.0	177.0	178.0	176.0	180.0
a-2	210.0	217.0	201.0	202.0	208.0	214.0
a-3	182.0	172.0	170.0	171.0	172.0	186.0
a-4	184.0	183.0	174.0	180.0	179.0	197.0
b	226.0	215.0	207.0	128.0	208.0	217.0
c-1	184.0	91.0	172.0	39.0	173.0	199.0
c-2	233.0	202.0	193.0	132.0	185.0	245.0
c-3	178.0	182.0	171.0	18.0	170.0	183.0
c-4	185.0	174.0	184.0	161.0	180.0	189.0
d	237.0	120.0	215.0	210.0	225.0	237.0
全点	178.0	91.0	170.0	18.0	170.0	180.0

最小膜厚

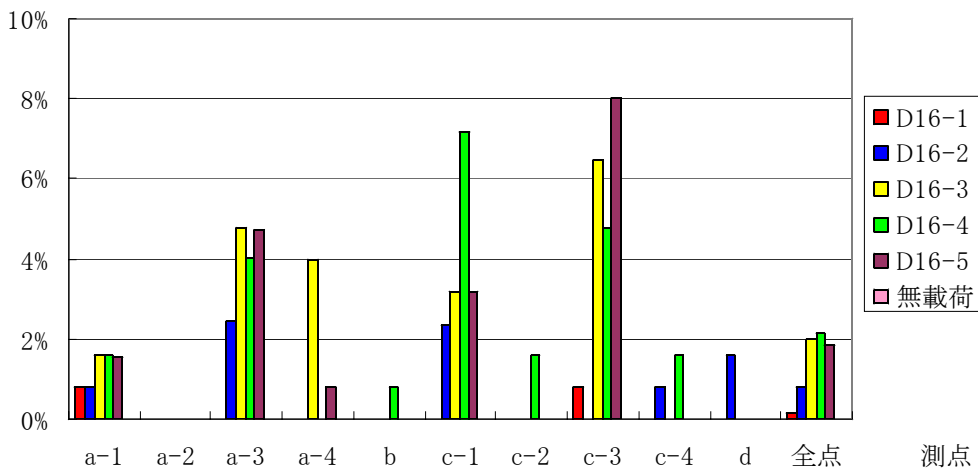


付図 2.4.12 各供試体の測点毎の最小値

付表 2.4.3 各供試体の測点毎の下限值の超過確率

	D16-1	D16-2	D16-3	D16-4	D16-5	無載荷
a-1	1%	1%	2%	2%	2%	0%
a-2	0%	0%	0%	0%	0%	0%
a-3	0%	2%	5%	4%	5%	0%
a-4	0%	0%	4%	0%	1%	0%
b	0%	0%	0%	1%	0%	0%
c-1	0%	2%	3%	7%	3%	0%
c-2	0%	0%	0%	2%	0%	0%
c-3	1%	0%	6%	5%	8%	0%
c-4	0%	1%	0%	2%	0%	0%
d	0%	2%	0%	0%	0%	0%
全点	0%	1%	2%	2%	2%	0%

下限値の超過率



付図 2.4.13 各供試体の測点毎の下限值の超過確率