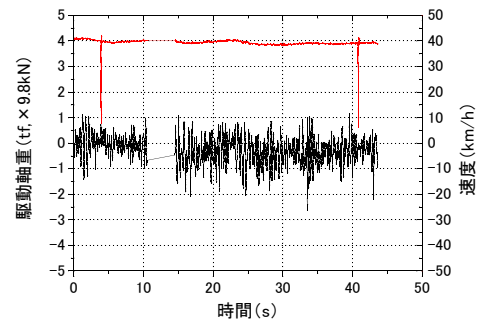
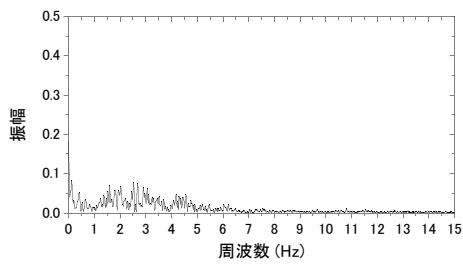


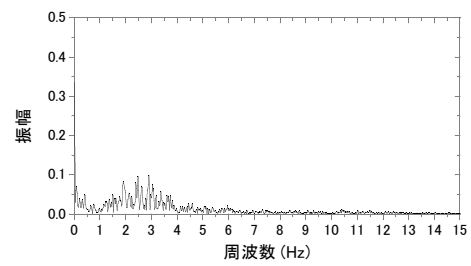
(a) 動的軸重波形(ケース 1)



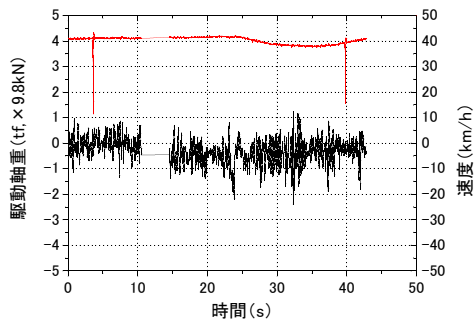
(c) 動的軸重波形(ケース 2)



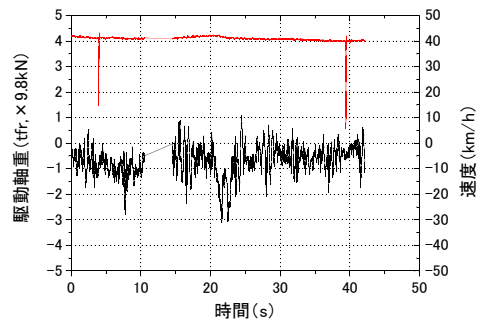
(b) 周波数分析結果(ケース 1)



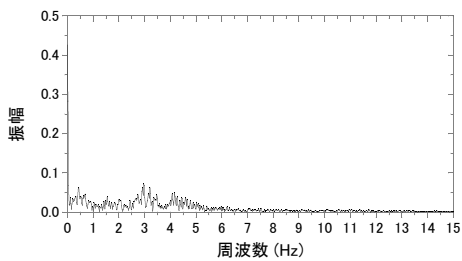
(d) 周波数分析結果(ケース 2)



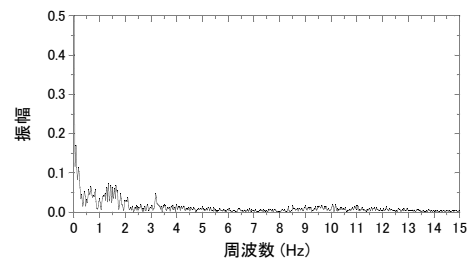
(e) 動的軸重波形(ケース 3)



(g) 動的軸重波形(ケース 4)

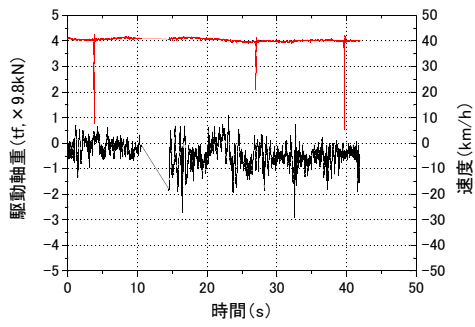


(f) 周波数分析結果(ケース 3)

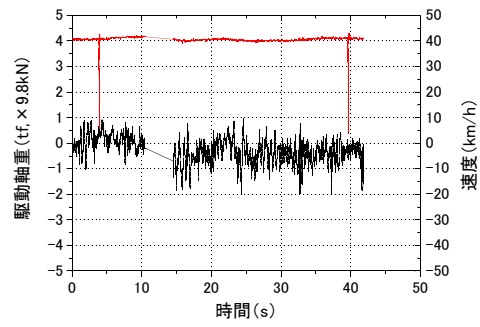


(h) 周波数分析結果(ケース 4)

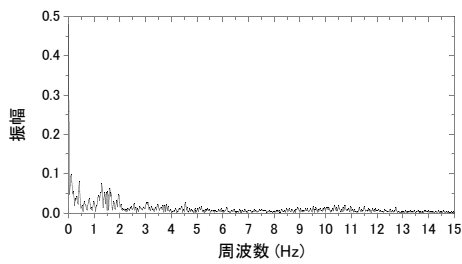
付図-1.25 区間⑪・40km/h 走行時の動的軸重波形と周波数特性(その1)



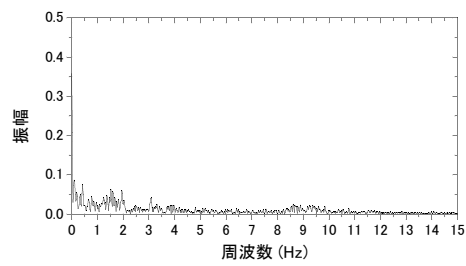
(a) 動的軸重波形(ケース 5)



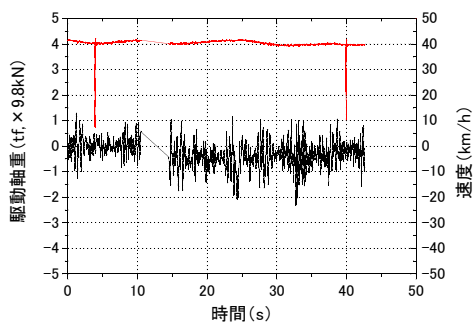
(c) 動的軸重波形(ケース 6)



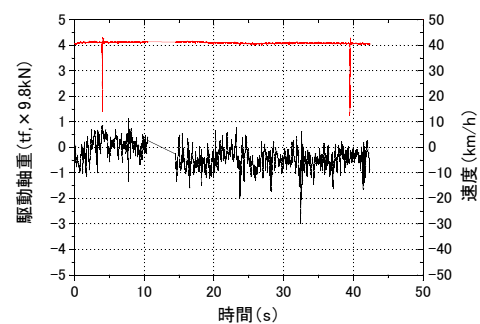
(b) 周波数分析結果(ケース 5)



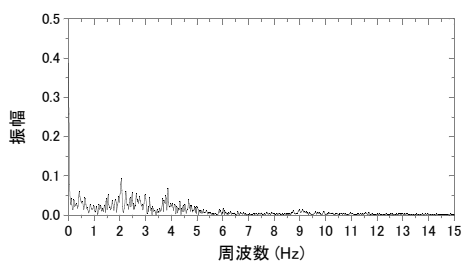
(d) 周波数分析結果(ケース 6)



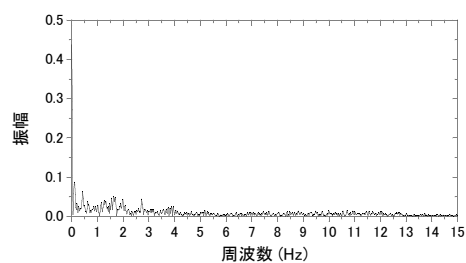
(e) 動的軸重波形(ケース 7)



(g) 動的軸重波形(ケース 8)



(f) 周波数分析結果(ケース 7)



(h) 周波数分析結果(ケース 8)

付図-1.26 区間⑪・40km/h 走行時の動的軸重波形と周波数特性(その 2)