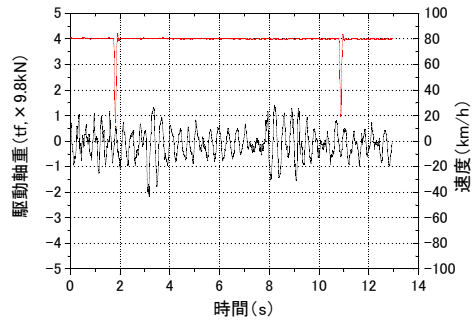
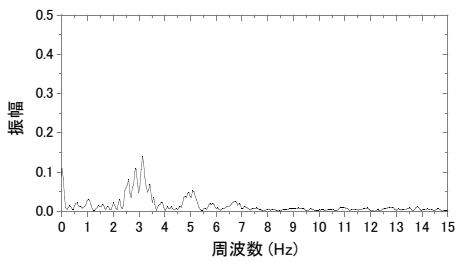


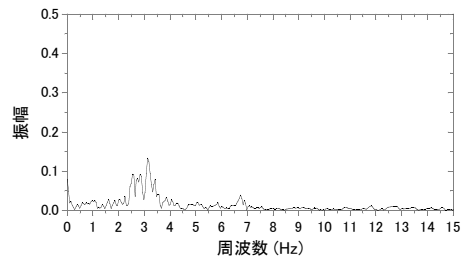
(a) 動的軸重波形(ケース 1)



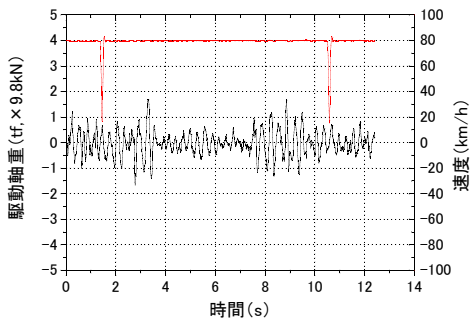
(c) 動的軸重波形(ケース 2)



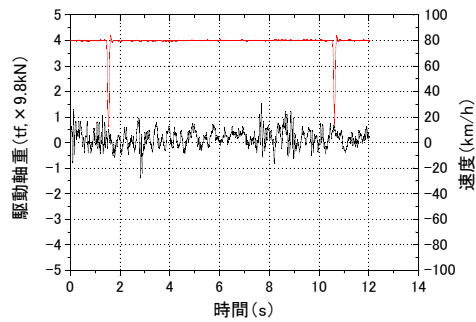
(b) 周波数特性(ケース 1)



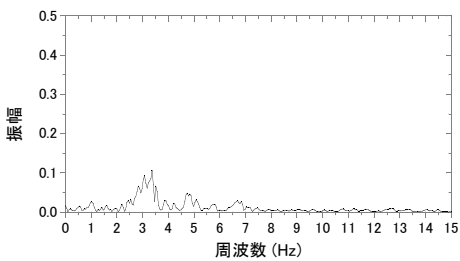
(d) 周波数特性(ケース 2)



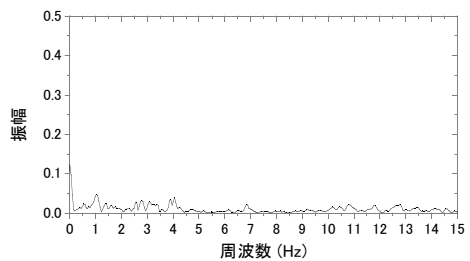
(e) 動的軸重波形(ケース 3)



(g) 動的軸重波形(ケース 4)

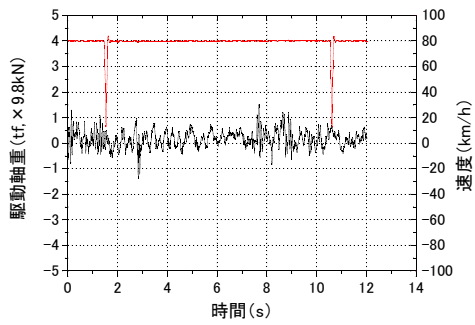


(f) 周波数特性 (ケース 3)

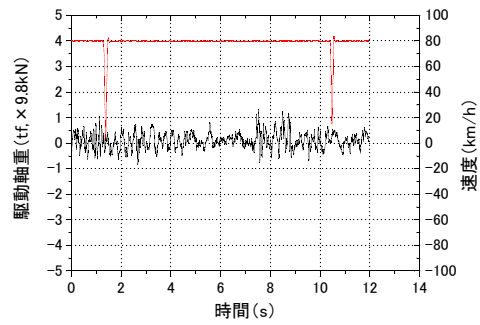


(h) 周波数特性(ケース 4)

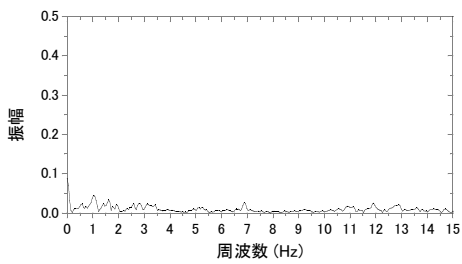
付図-1.7 区間②・80km/h 走行時の動的軸量波形と周波数特性(その 1)



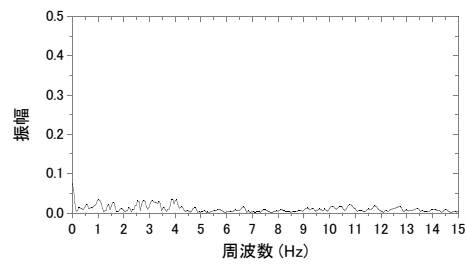
(a) 動的軸重波形(ケース 5)



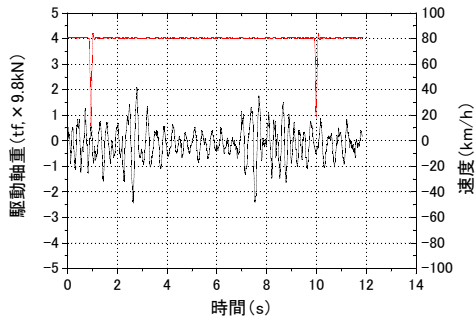
(c) 動的軸重波形(ケース 6)



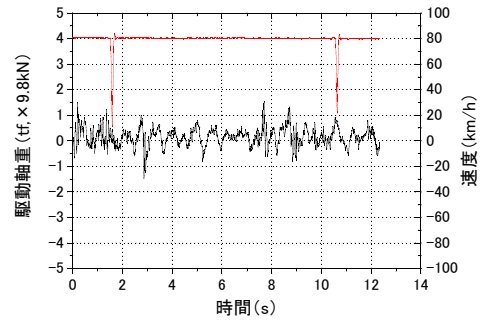
(b) 周波数特性(ケース 5)



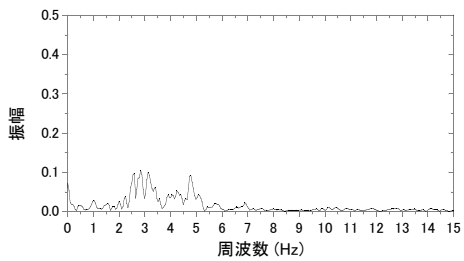
(d) 周波数特性(ケース 6)



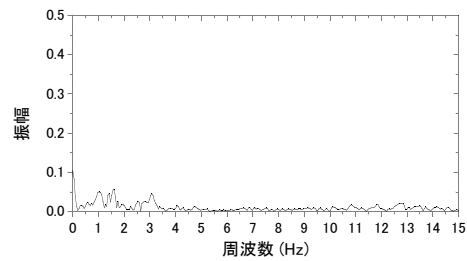
(e) 動的軸重波形(ケース 7)



(g) 動的軸重波形(ケース 8)



(f) 周波数特性(ケース 7)



(h) 周波数特性(ケース 8)

付図-1.8 区間②・80km/h 走行時の動的軸量波形と周波数特性(その 2)