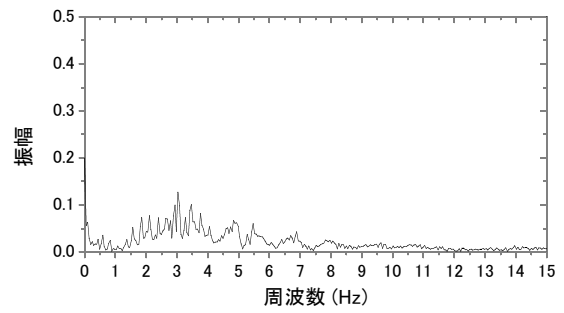
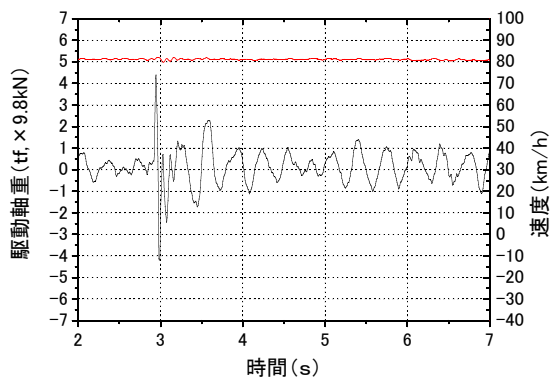


(a) 動的軸重波形

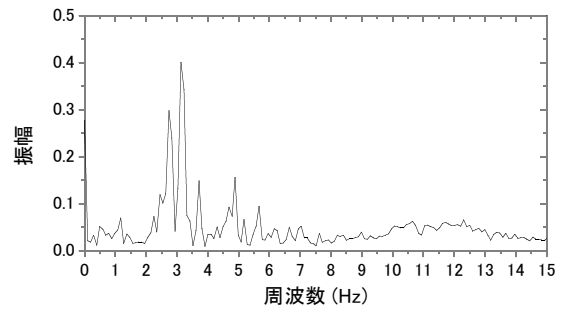


(b) 周波数特性

図-2.3.5 ケース1 (長トレ・標準・リーフ、40km/h)

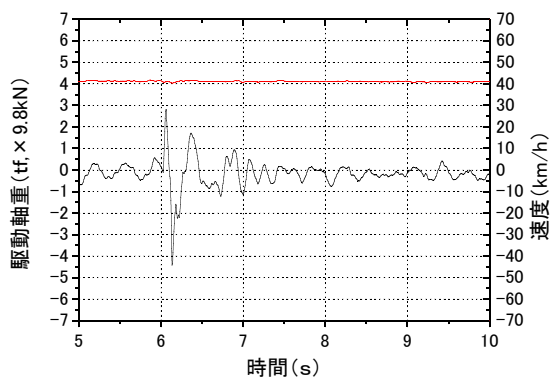


(a) 動的軸重波形

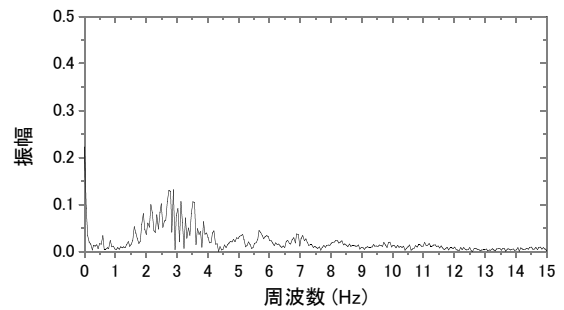


(b) 周波数特性

図-2.3.6 ケース1 (長トレ・標準・リーフ、80km/h)

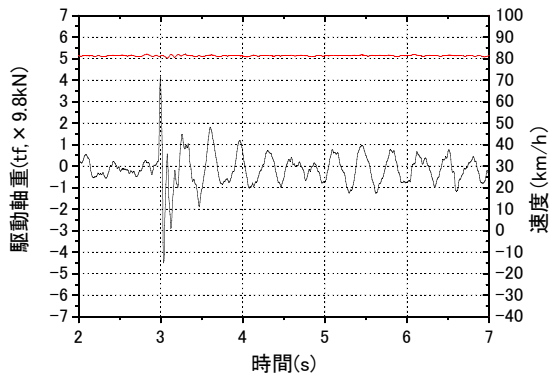


(a) 動的軸重波形

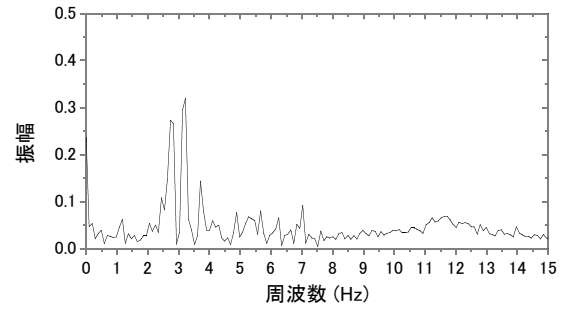


(b) 周波数特性

図-2.3.7 ケース2 (長トレ・前方・リーフ、40km/h)

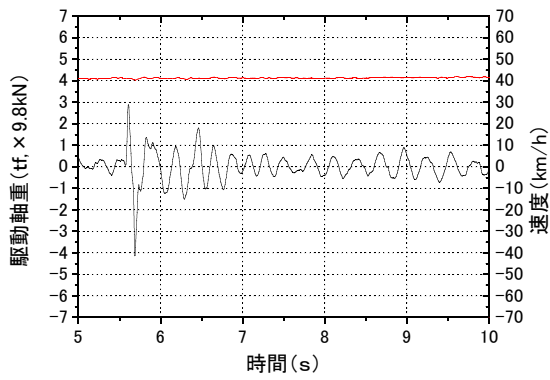


(a) 動的軸重波形

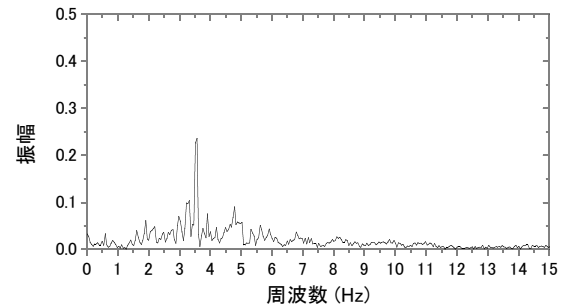


(b) 周波数特性

図-2.3.8 ケース2 (長トレ・前方・リーフ、80km/h)

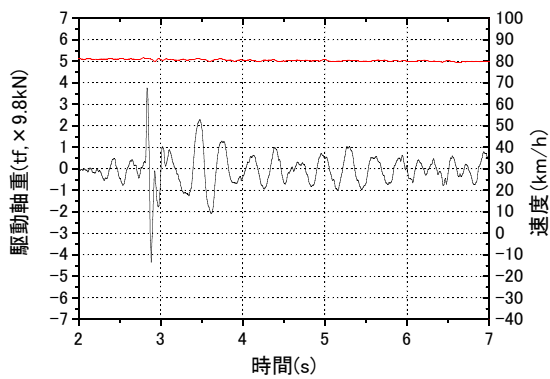


(a) 動的軸重波形

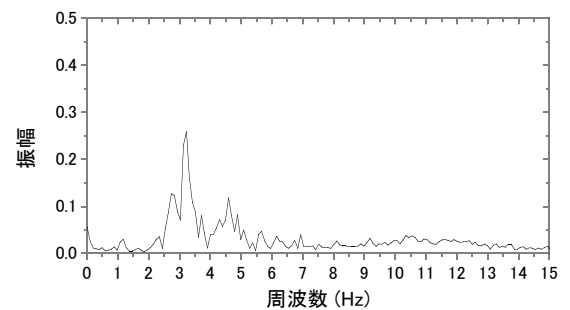


(b) 周波数特性

図-2.3.9 ケース3 (長トレ・後方・リーフ、40km/h)

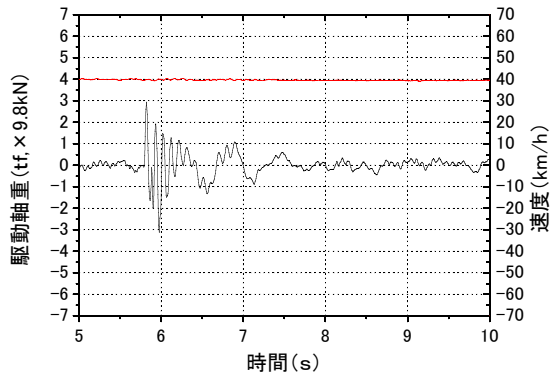


(a) 動的軸重波形

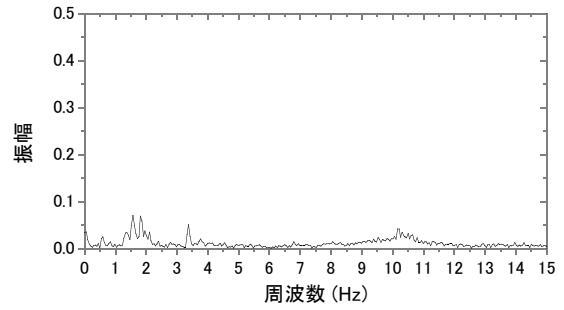


(b) 周波数特性

図-2.3.10 ケース3 (長トレ・後方・リーフ、80km/h)

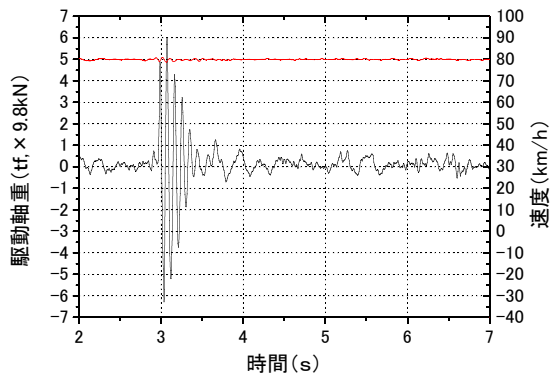


(a) 動的軸重波形

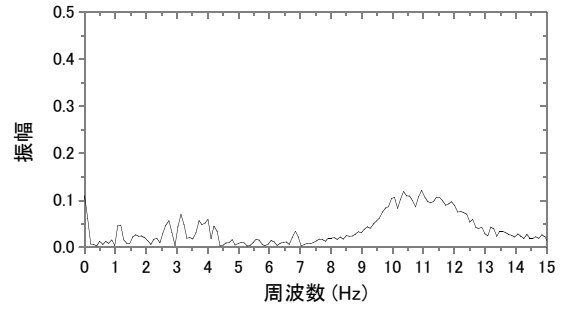


(b) 周波数特性

図-2.3.11 ケース4 (長トレ・標準・エア、40km/h)

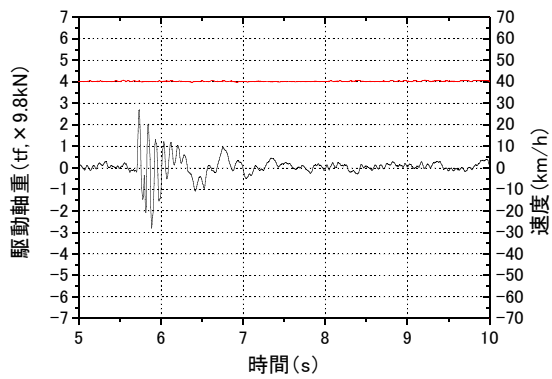


(a) 動的軸重波形

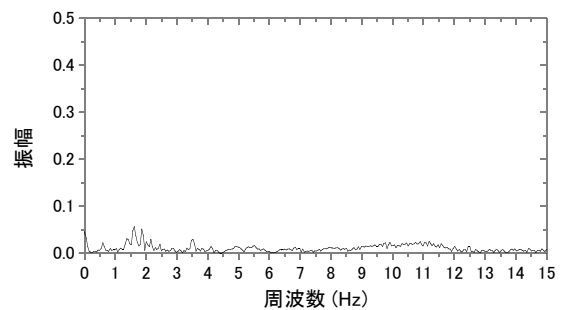


(b) 周波数特性

図-2.3.12 ケース4 (長トレ・標準・エア、80km/h)

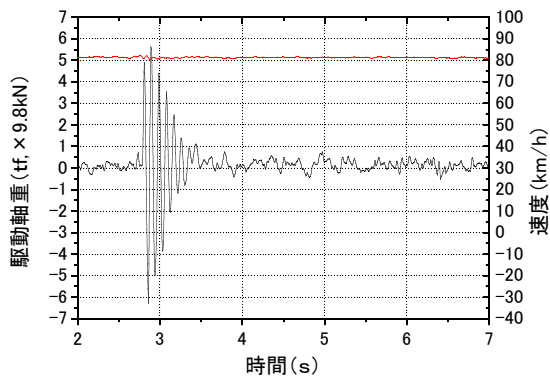


(a) 動的軸重波形

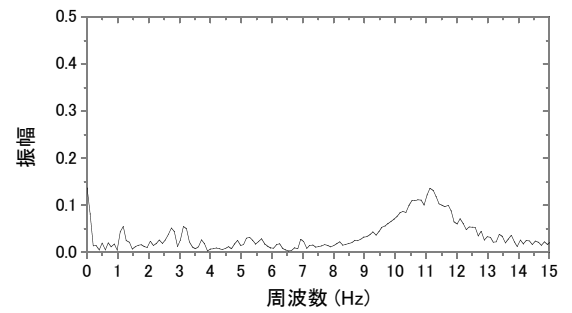


(b) 周波数特性

図-2.3.13 ケース5 (長トレ・前方・エア、40km/h)

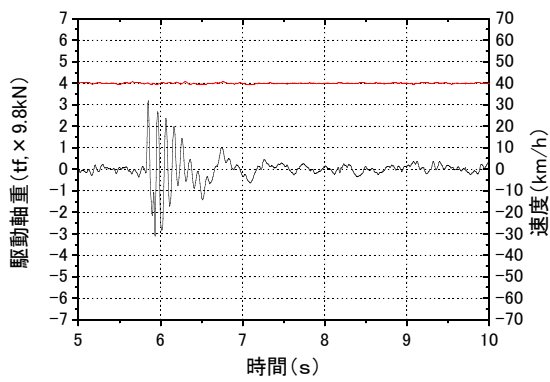


(a) 動的軸重波形

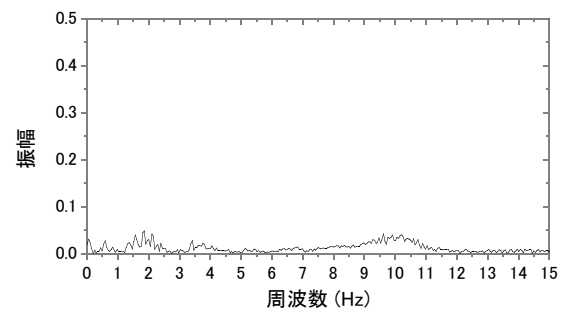


(b) 周波数特性

図-2.3.14 ケース 5 (長トレ・前方・エア、80km/h)

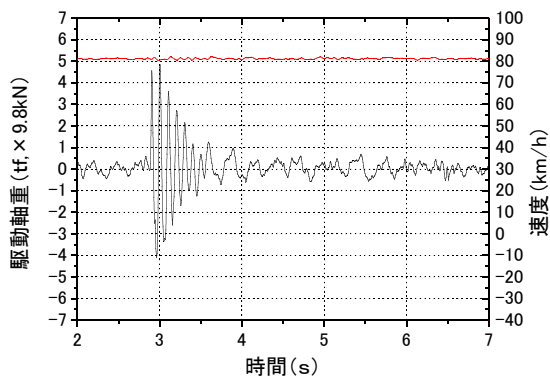


(a) 動的軸重波形

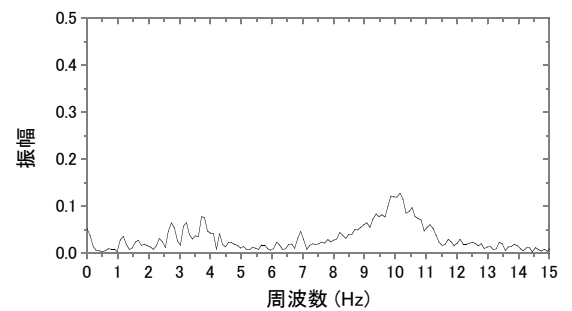


(b) 周波数特性

図-2.3.15 ケース 6 (長トレ・後方・エア、40km/h)

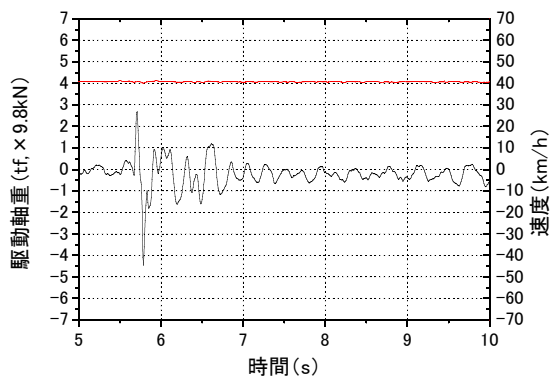


(a) 動的軸重波形

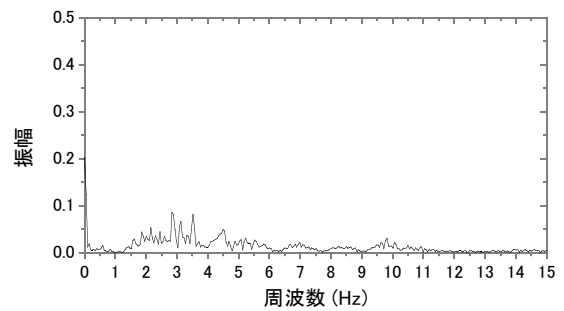


(b) 周波数特性

図-2.3.16 ケース 6 (長トレ・後方・エア、80km/h)

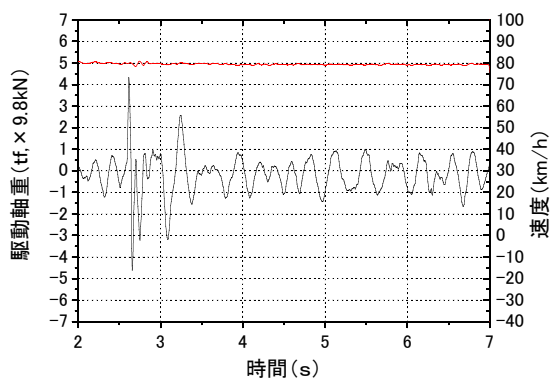


(a) 動的軸重波形

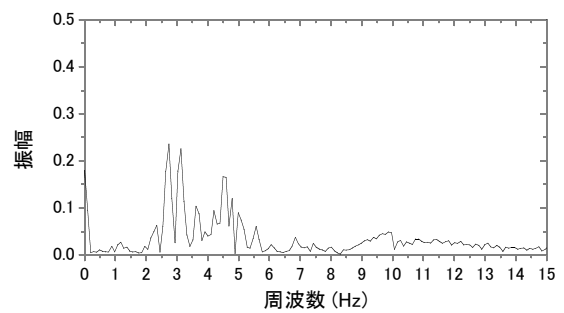


(b) 周波数特性

図-2.3.17 ケース7 (短トレ・標準・リーフ、40km/h)

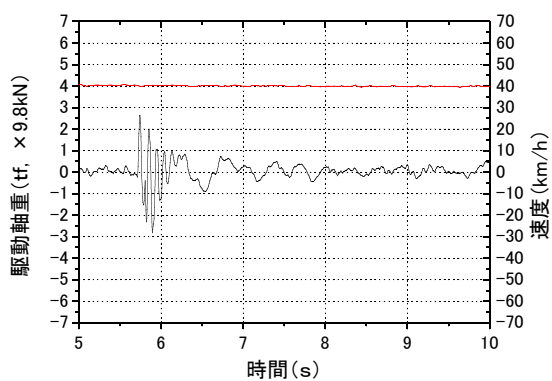


(a) 動的軸重波形

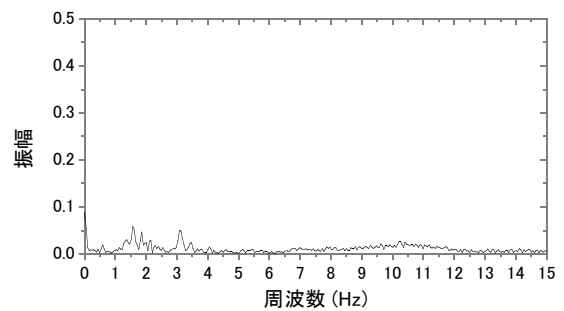


(b) 周波数特性

図-2.3.18 ケース7 (短トレ・標準・リーフ、80km/h)

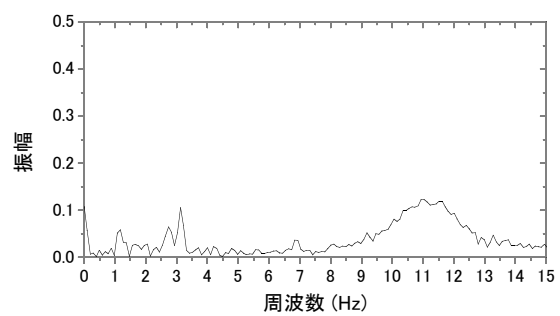
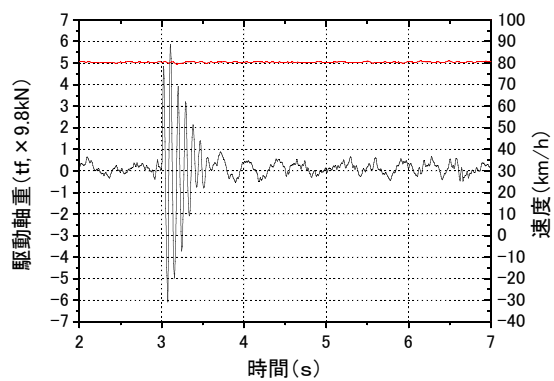


(a) 動的軸重波形



(b) 周波数特性

図-2.3.19 ケース8 (短トレ・標準・エア、40km/h)



(a) 動的軸重波形

(b) 周波数特性

図-2.3.20 ケース 8 (短トレ・標準・エア、80km/h)