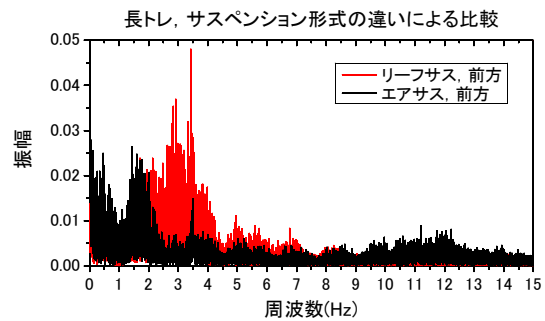
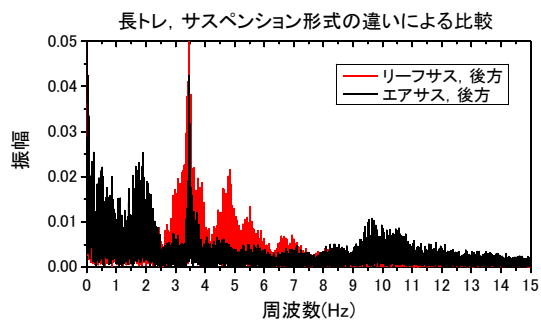


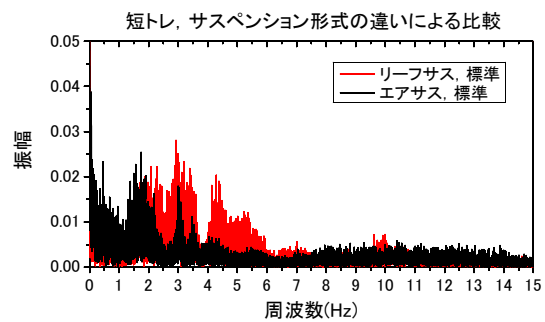
(a) 標準積載時



(b) 前方積載時



(c) 後方積載時



(d) 標準積載時 (短トレ)

図-2.2.21 サスペンション形式の違いによる周波数特性の比較

(3) サスペンション形式での比較

①標準積載

周波数特性は明らかに異なる特性を有している。

②前方積載

標準積載とほぼ同様の傾向であるが、若干エアサスの場合に2次の卓越振幅が小さくなっている。

③後方積載

3.5Hz付近に両者とも卓越周期が見られた。周波数特性についても比較的近い特性が見られた。

④トレーラが短い場合

振幅が小さいものの、トレーラが長い場合とほぼ同様の傾向が見られた。