

(4) 検証方法の整理

画像処理アルゴリズムにおける各処理ロジックの検証方法について整理した。

a) 「走行画像の前処理」ロジックに関する検証方法

「走行画像の前処理」ロジックに関する検証作業の流れとその検証方法を図 6-82 に示す。

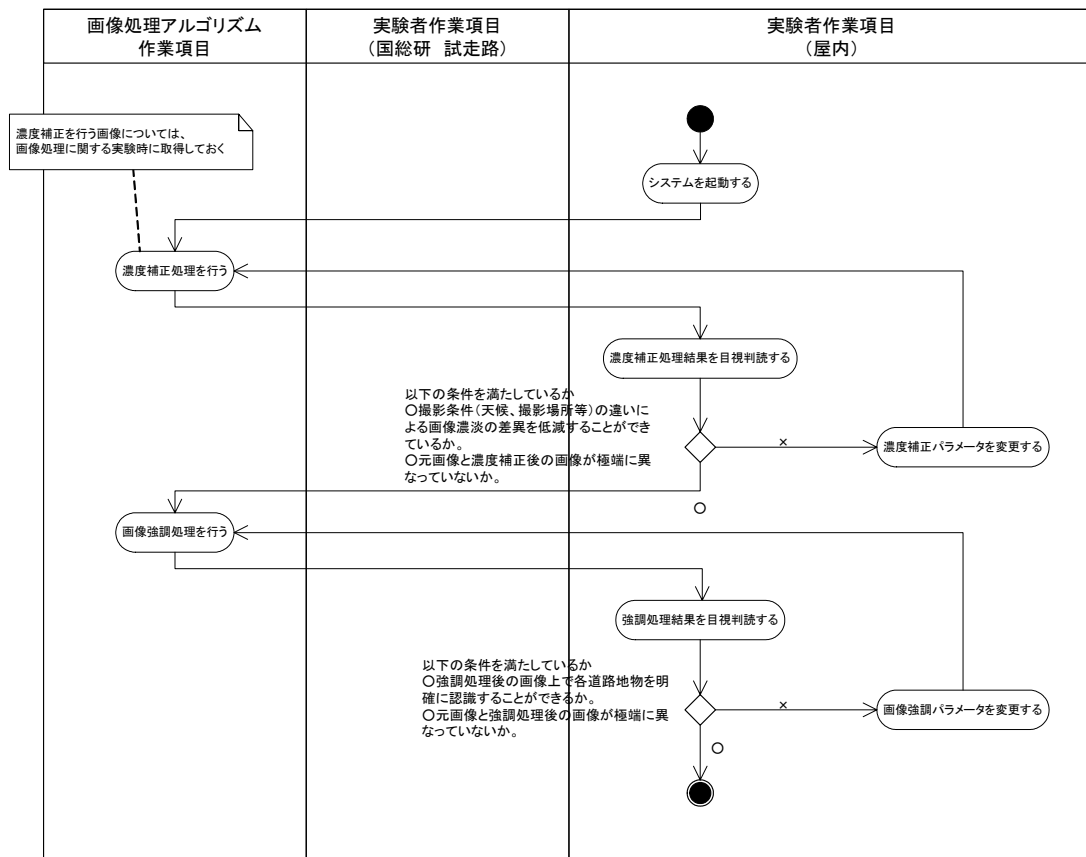


図 6-80 「走行画像の前処理」ロジックに関する検証作業の流れとその検証方法

b) 「白線領域の検知」ロジックに関する検証方法

「白線領域の検知」ロジックに関する検証作業の流れとその検証方法を図 6-83 に示す。

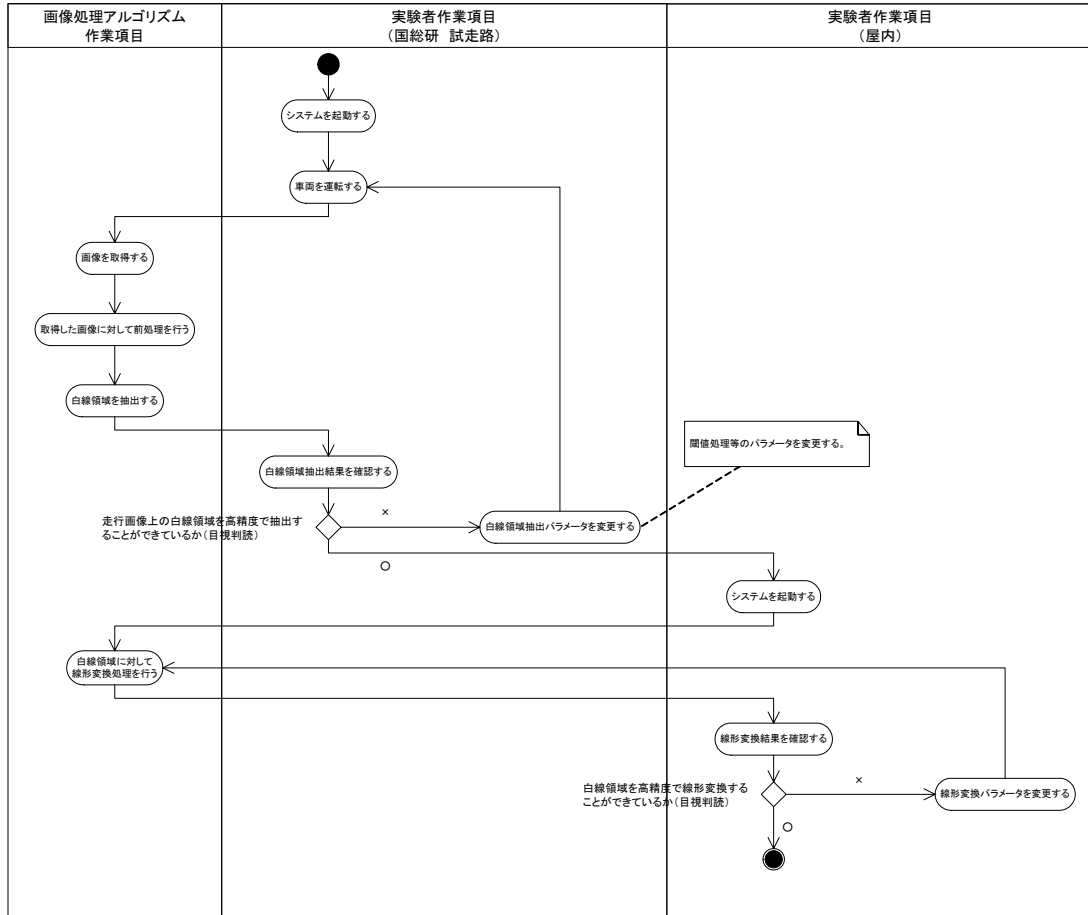


図 6-81 「白線領域の検知」ロジックに関する検証作業の流れとその検証方法

c) 「道路標識情報の収集」ロジックに関する検証方法

「道路標識情報の収集」ロジックに関する検証作業の流れとその検証方法を図 6-84 に示す。

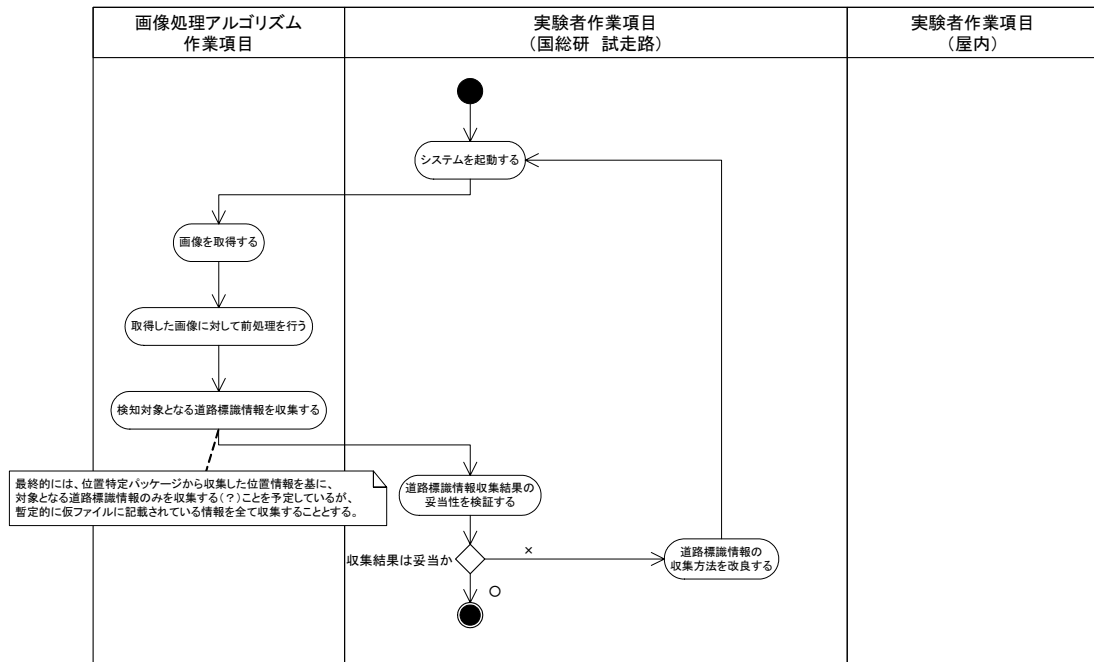


図 6-82 「道路標識情報の収集」ロジックに関する検証作業の流れとその検証方法

d) 「道路標識領域の検知」ロジックに関する検証方法

「道路標識領域の検知」ロジックに関する検証作業の流れとその検証方法を図 6-85 に示す。

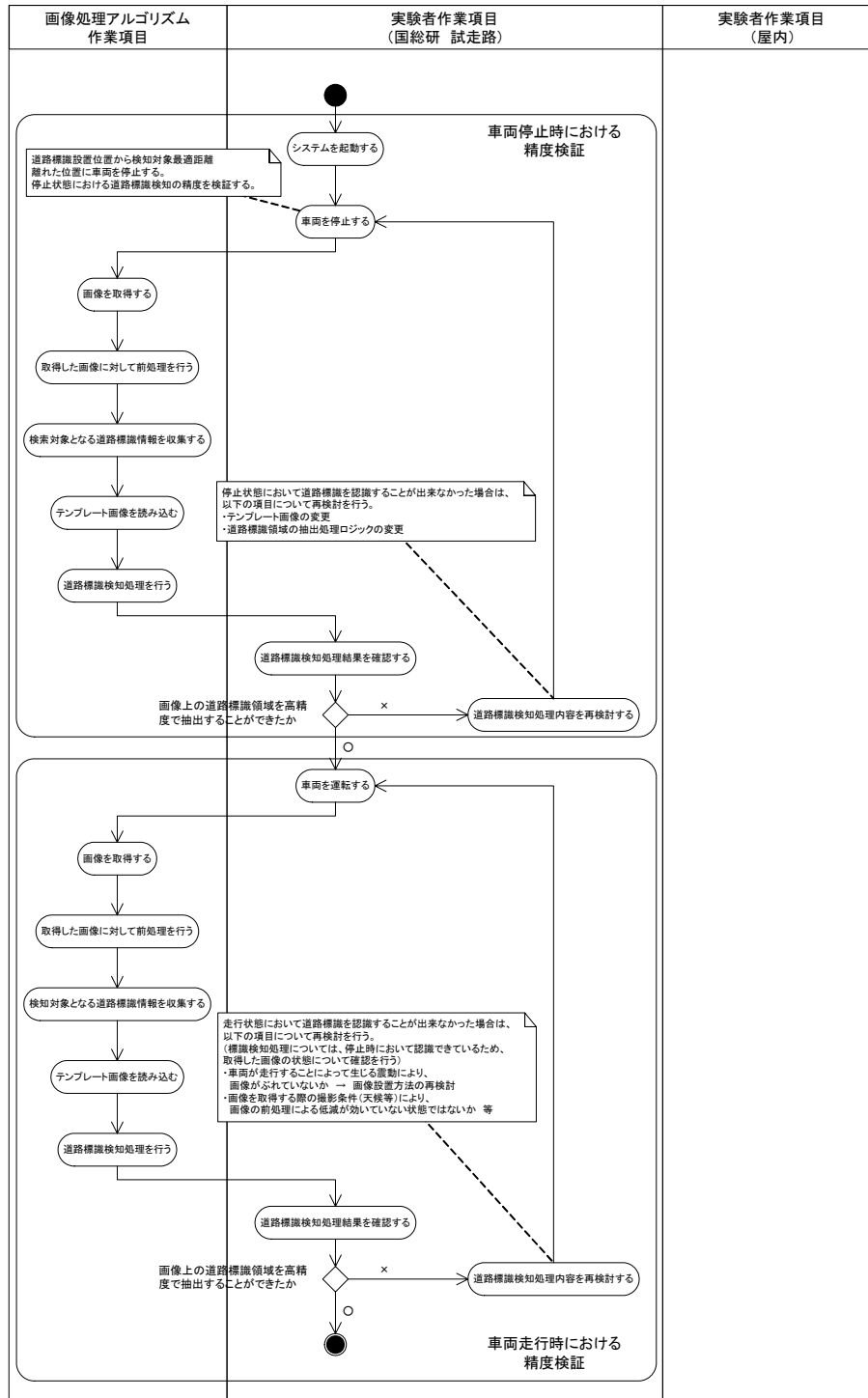


図 6-83 「道路標識領域の検知」ロジックに関する検証作業の流れとその検証方法

e) 「道路標識サイズの計測」ロジックに関する検証方法

「道路標識サイズの計測」ロジックに関する検証作業の流れとその検証方法を図 6-86 に示す。

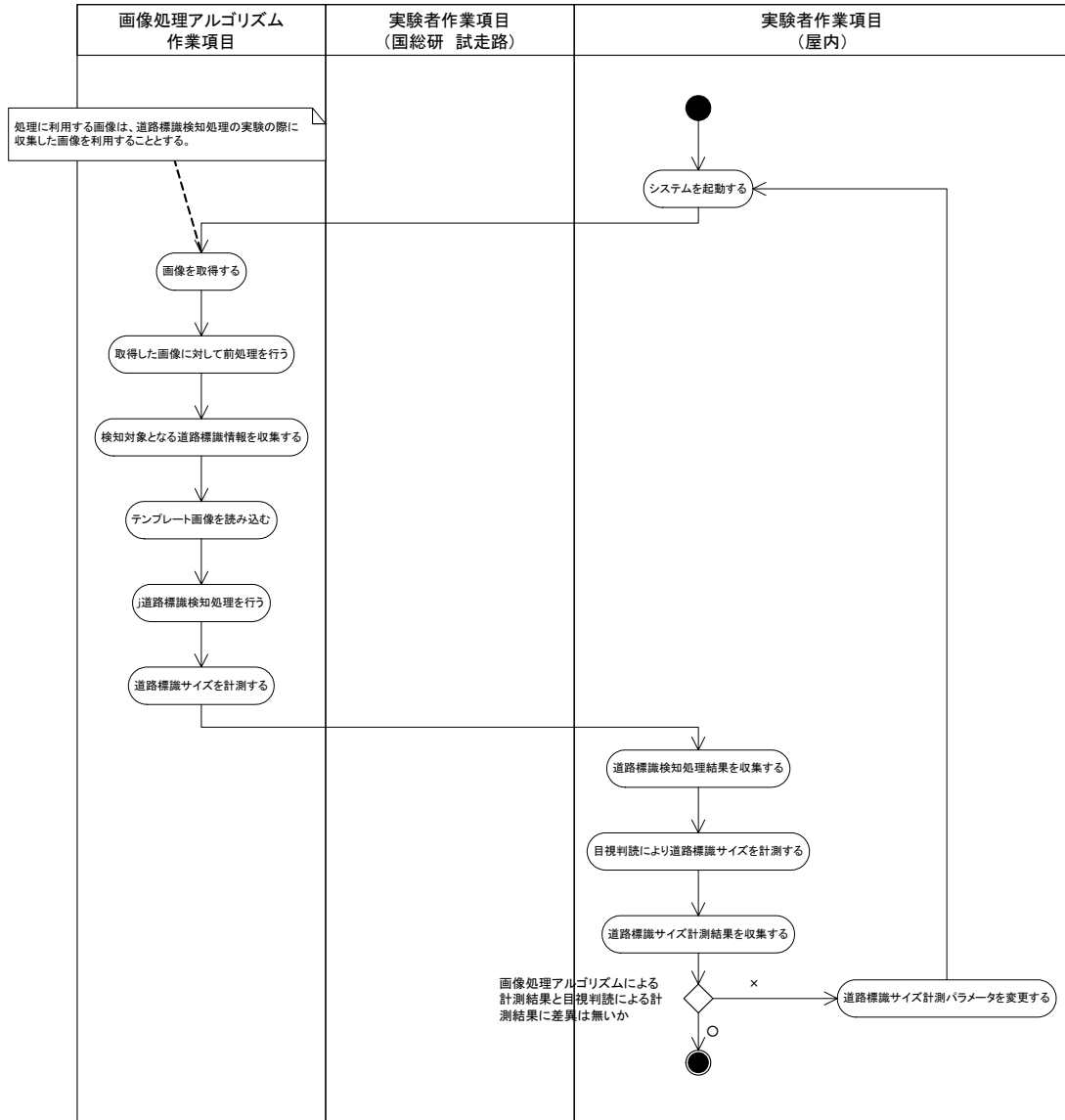


図 6-84 「道路標識サイズの計測」ロジックに関する検証作業の流れとその検証方法

f) 「走行車線の判別」ロジックに関する検証方法

「走行車線の判別」ロジックに関する検証方法を図 6-87 に示す。

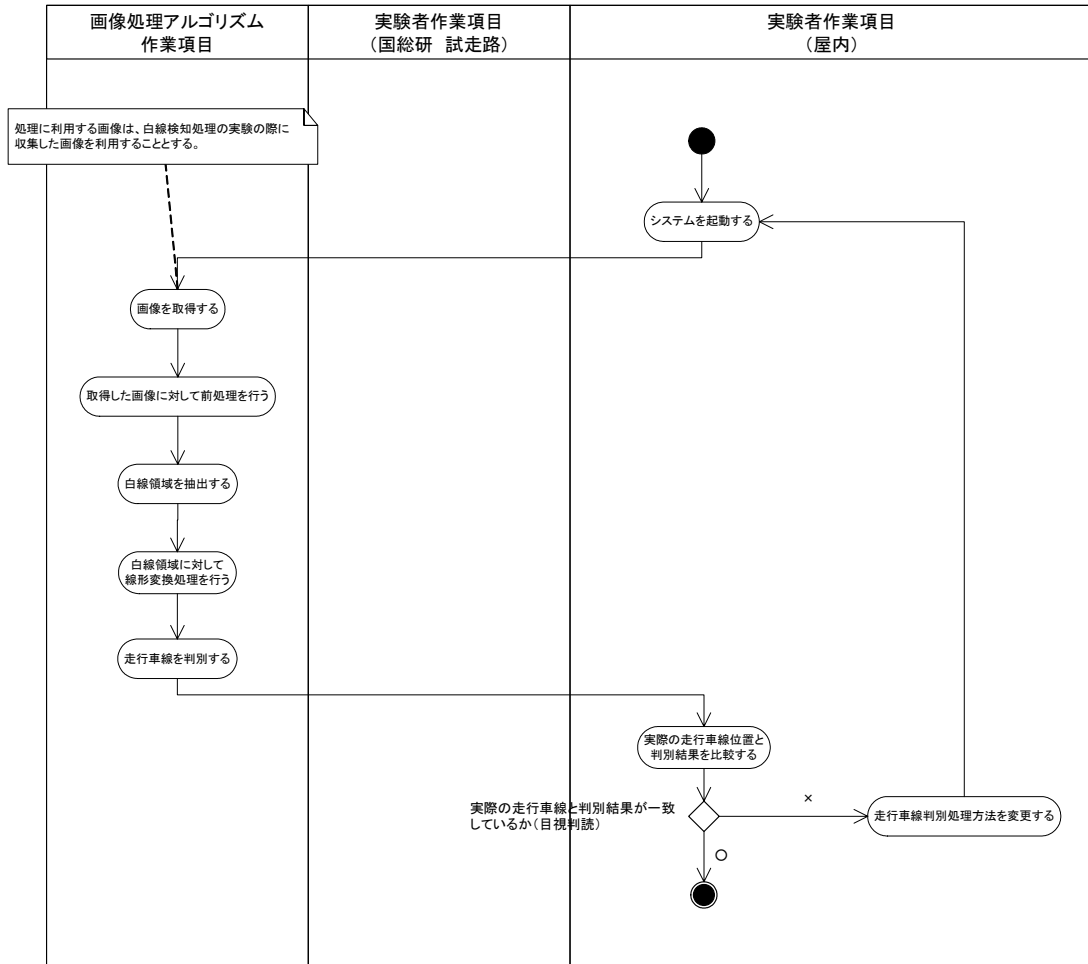


図 6-85 「走行車線の判別」ロジックの検証方法

g) 「標識－カメラ間の距離計測」ロジックに関する検証方法

「標識－カメラ間の距離計測」ロジックに関する検証方法を図 6-88 に示す。

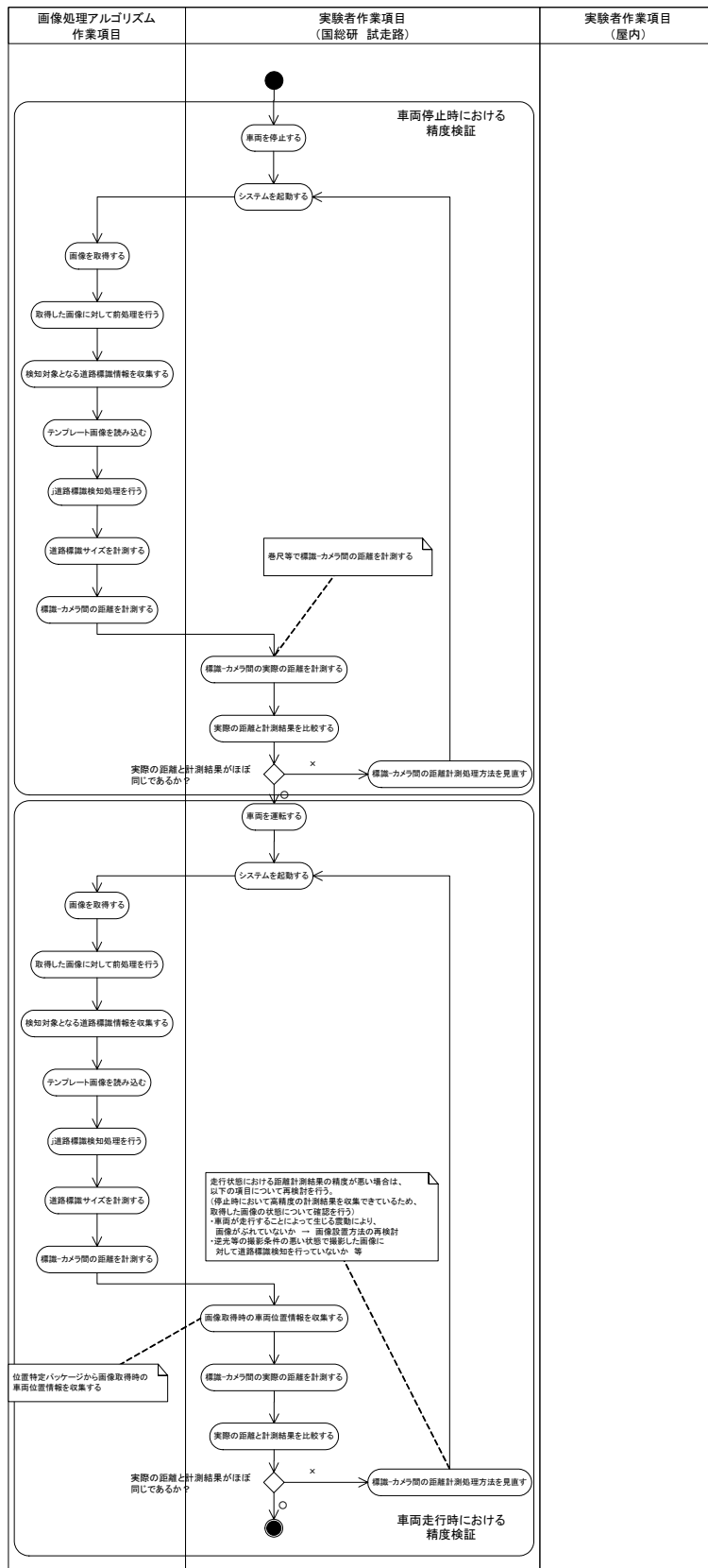


図 6-86 「標識-カメラ間の距離計測」ロジックの検証方法

h) 「車両位置の特定」ロジックに関する検証方法

「車両位置の特定」ロジックに関する検証方法を図 6-89 に示す。

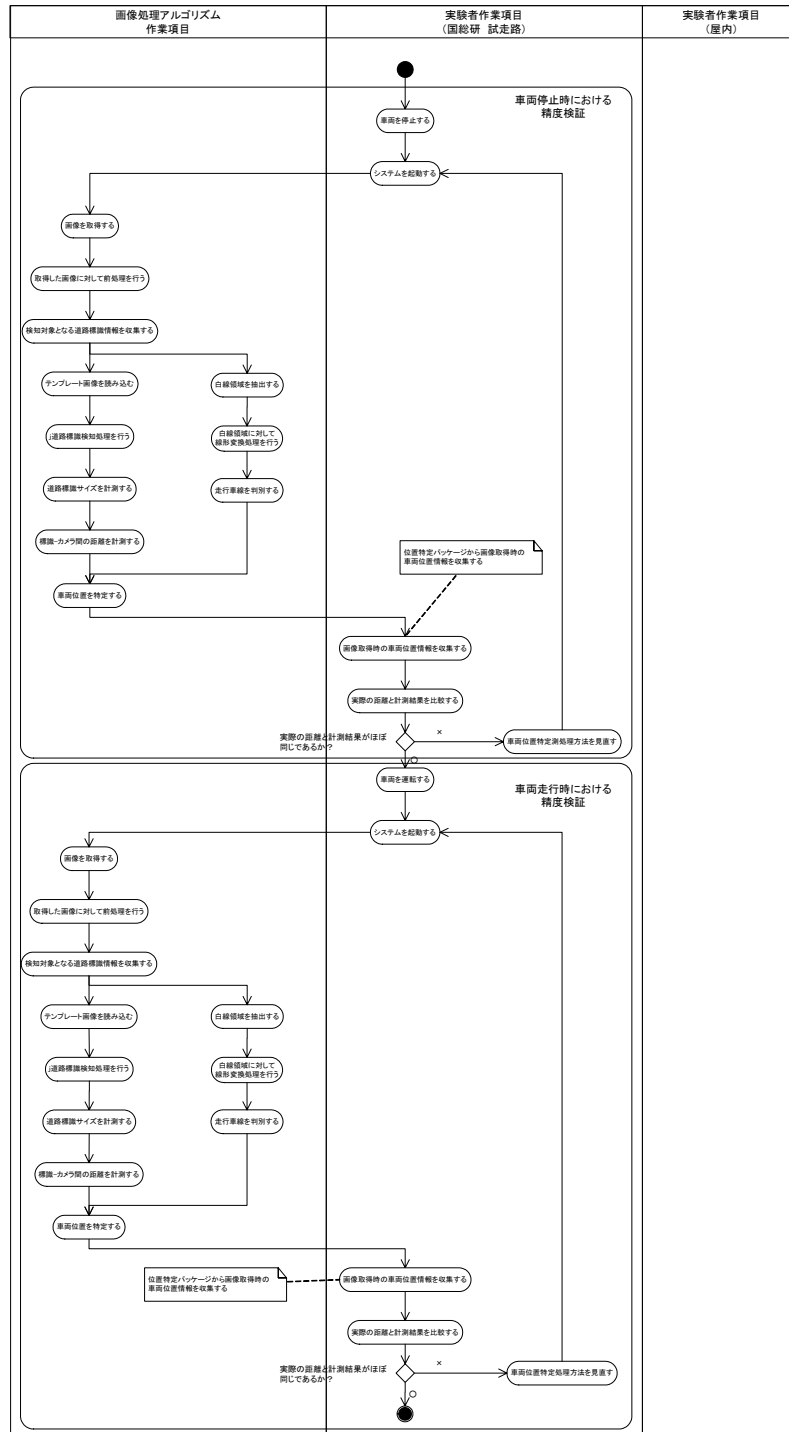


図 6-87 「車両位置の特定」ロジックの検証方法