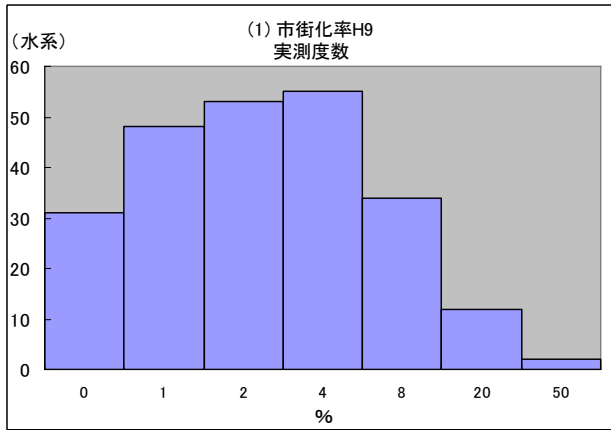
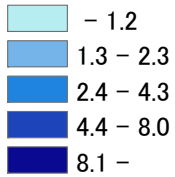


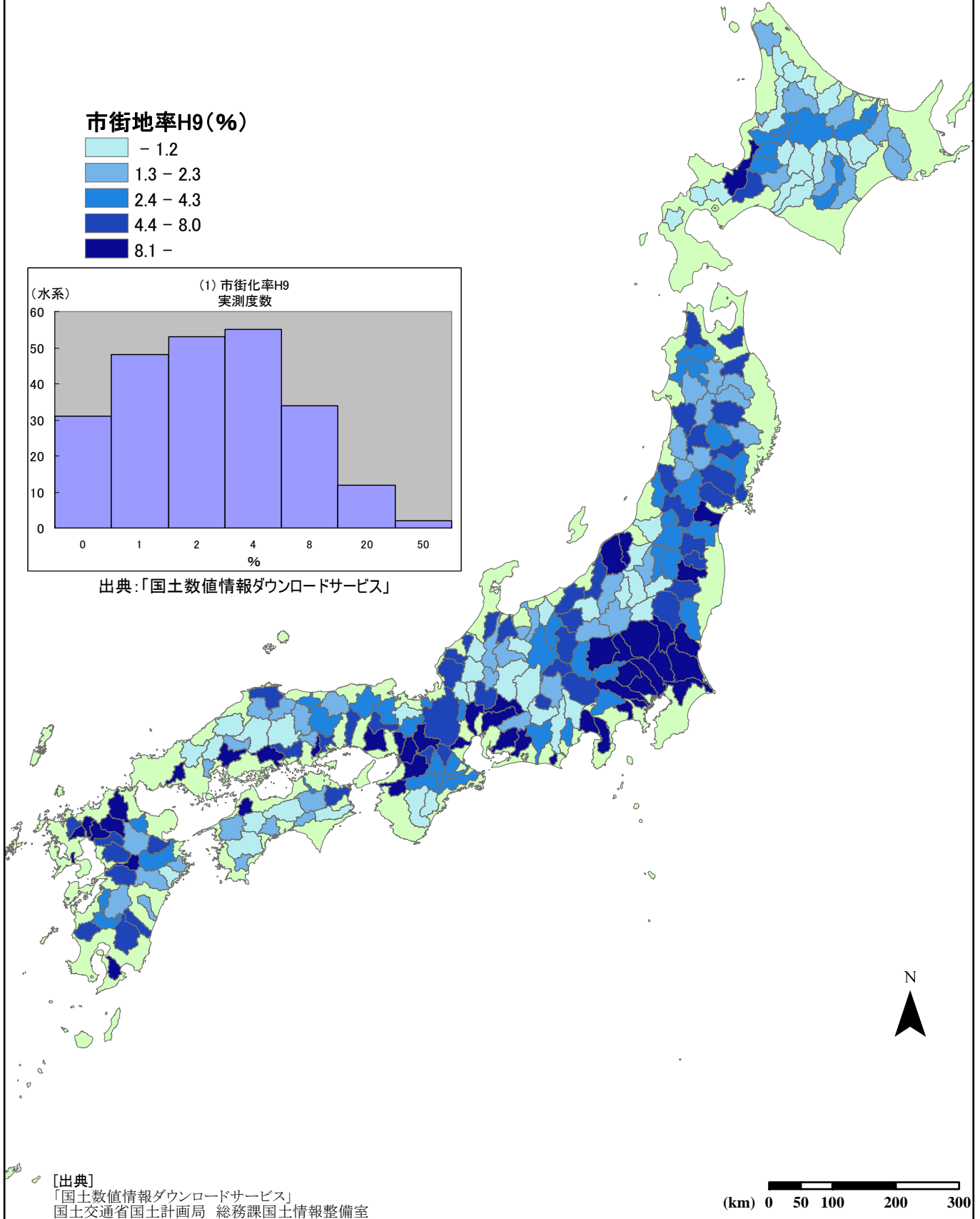
3.4. 土地利用

土地利用項目としてH9年度の市街化率を例にとると、荒川下流域が70%弱と高く、次いで鶴見川流域、利根川下流域、淀川流域となっている。東西の大都市を抱える流域では市街化率が高いが、北海道や東北では、市街化率が10%を超えるのはわずか一流域しかない。

市街地率H9(%)



出典:「国土数値情報ダウンロードサービス」



[出典]
「国土数値情報ダウンロードサービス」
国土交通省国土計画局 総務課国土情報整備室

(km) 0 50 100 200 300