

【資料 1】

亀山ダム水質測定結果（連続測定）

資料1 亀山ダム調査結果 第1回

期間：2005年8月9日14:25～2005年8月18日 13:21

設置水深：5m，測定間隔3分

資料2 亀山ダム調査結果 第2回

期間：2005年8月18日15:01～2005年8月23日 11:11

設置水深：5m，測定間隔10分

資料3 亀山ダム調査結果 第3回

期間：2005年8月23日11:31～2005年8月25日 11:31

設置水深：5m，測定間隔10分

資料4 亀山ダム調査結果 第4回

期間：2005年9月13日14:00～2005年9月20日 12:00

設置水深：5m，測定間隔10分

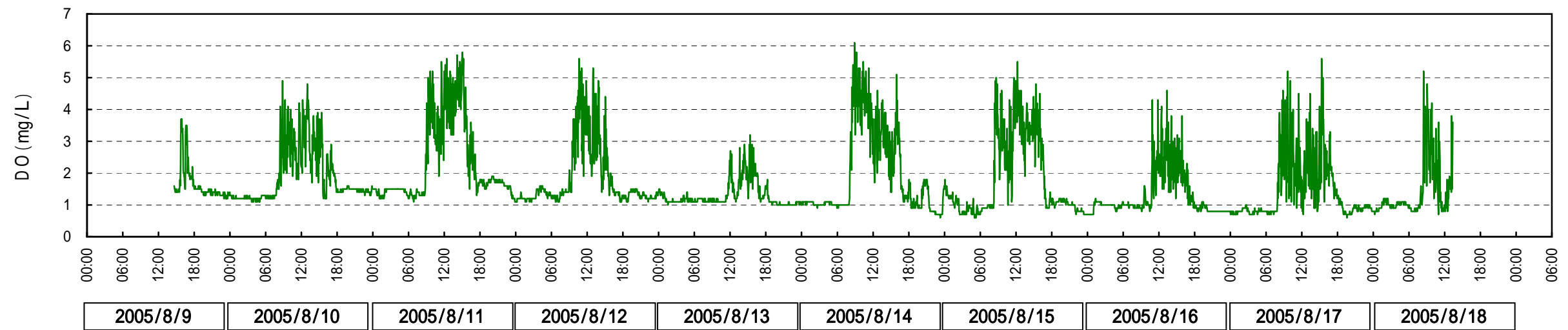
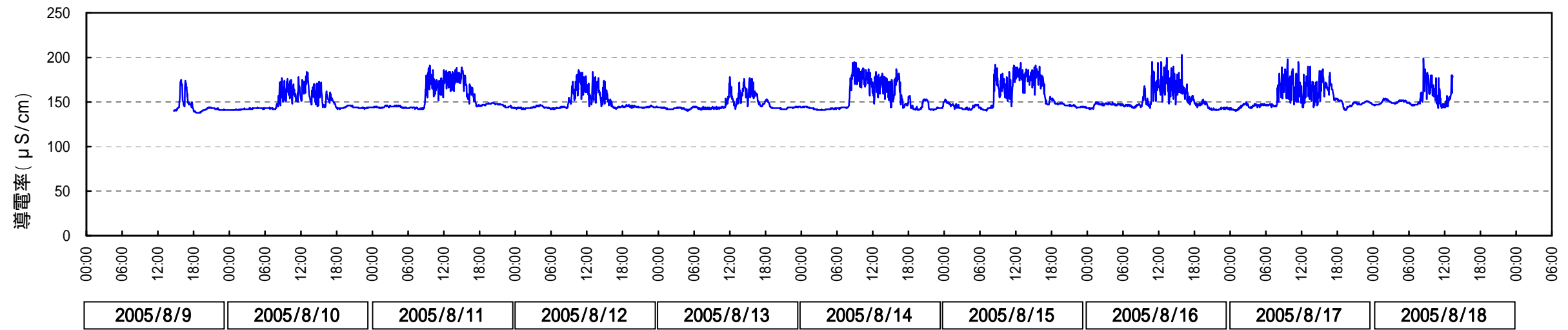
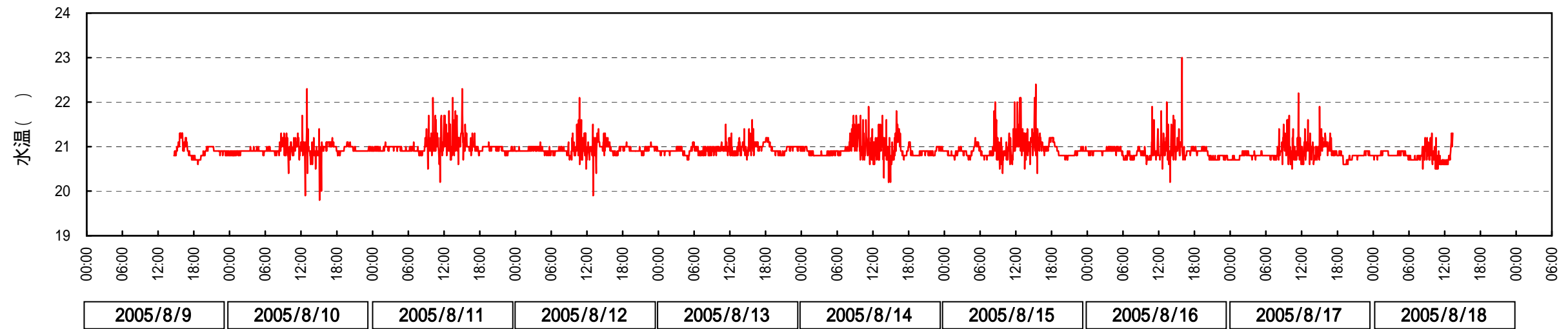
資料5 亀山ダム水質鉛直分布調査結果

期間：2005年8月9日

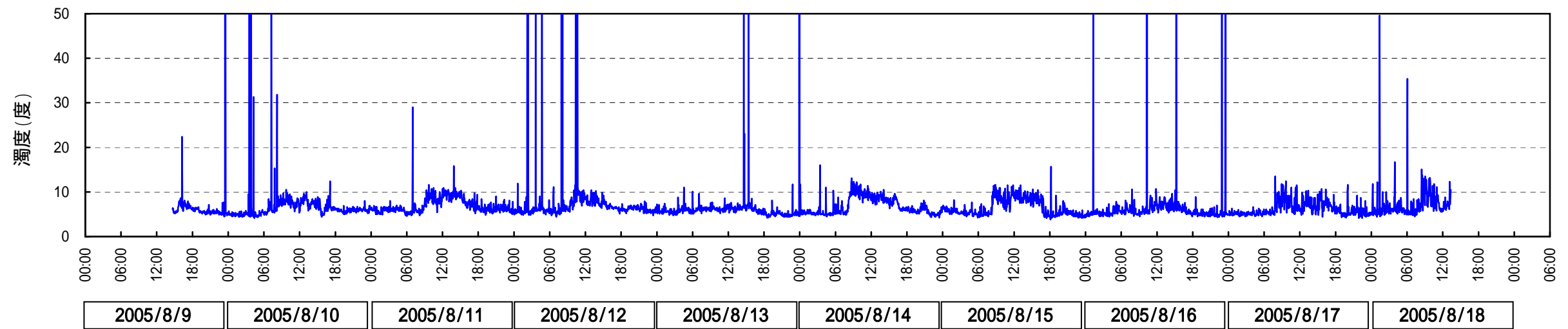
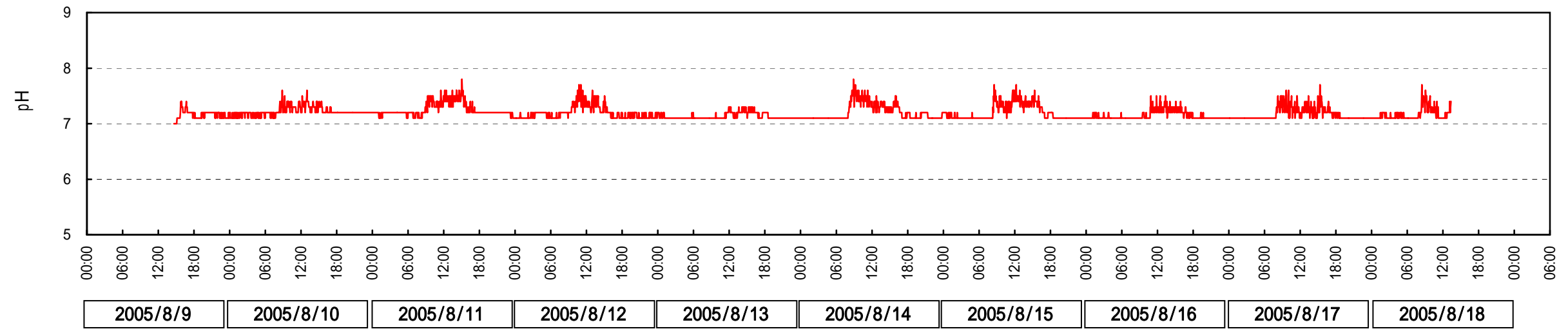
亀山ダム定期水質観測結果

期間：2004年11月～2005年8月

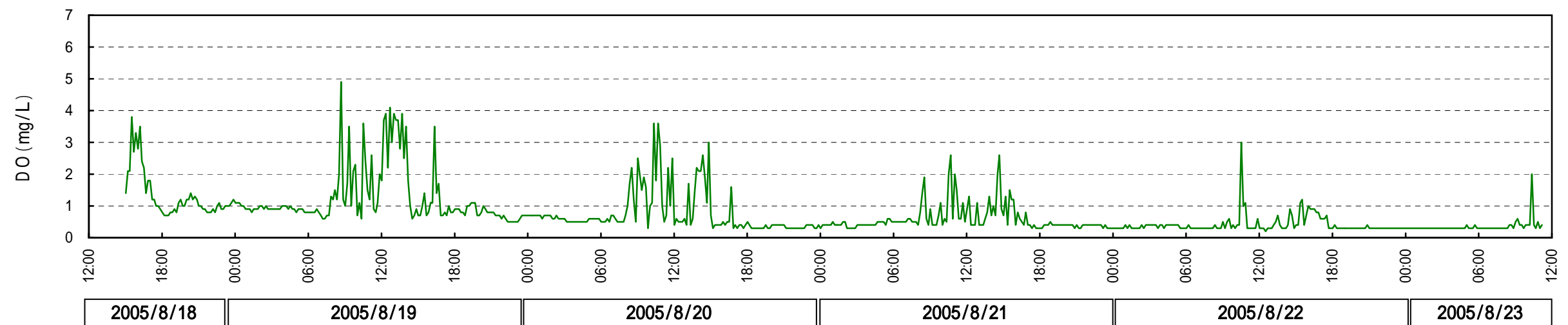
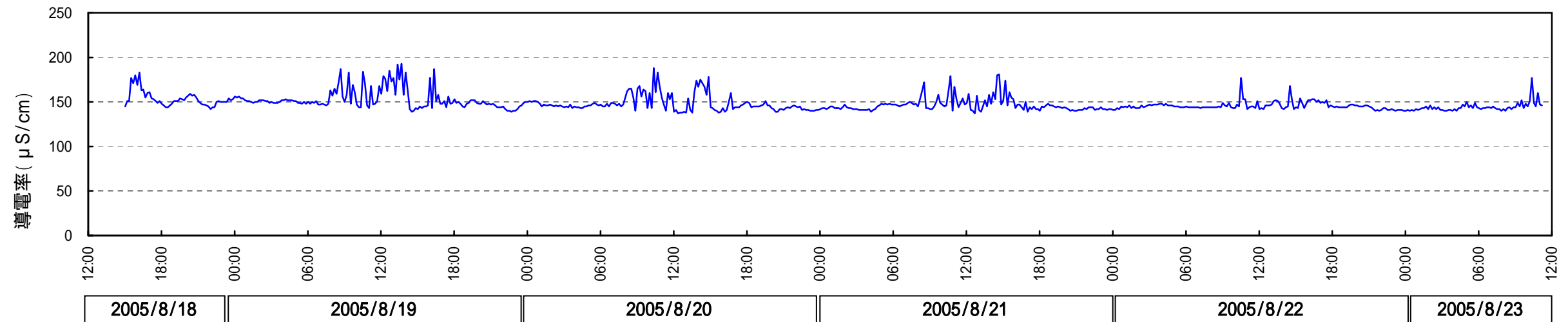
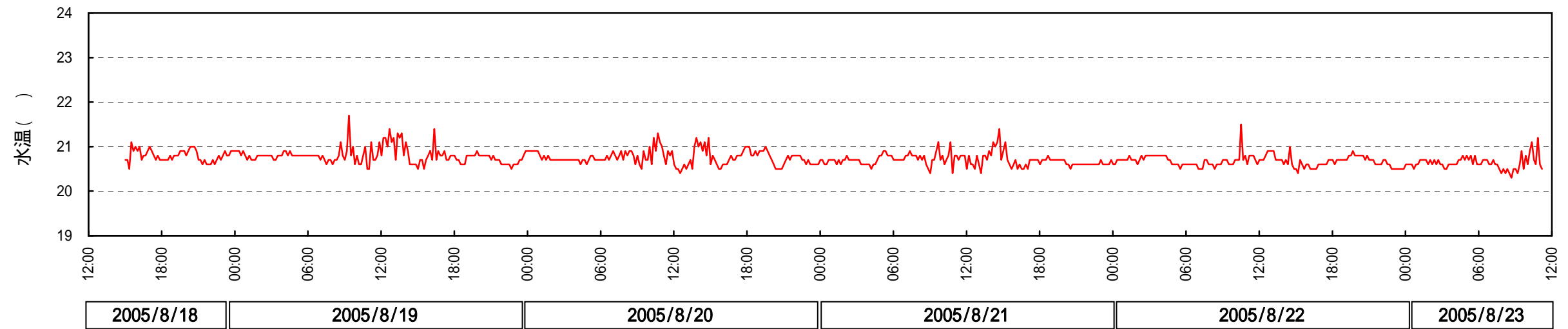
	実施日	備考
	16年11月18日	初期値
	11月25日	1週間後
	12月21日	1ヶ月後
	17年01月27日	2ヶ月後
	02月24日	3ヶ月後
	03月23日	4ヶ月後
	04月18日	5ヶ月後
	05月19日	6ヶ月後
	06月20日	7ヶ月後
	07月25日	8ヶ月後
	08月9日	8.5ヶ月後



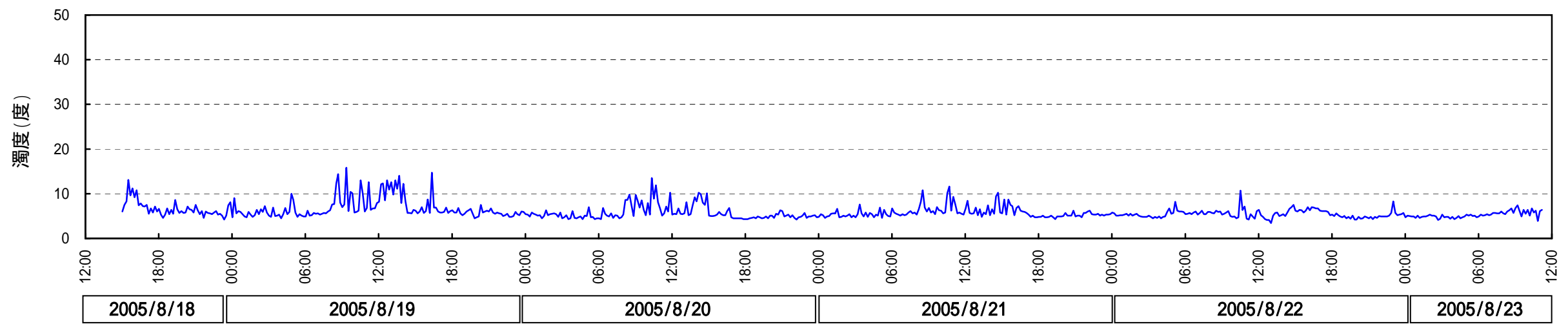
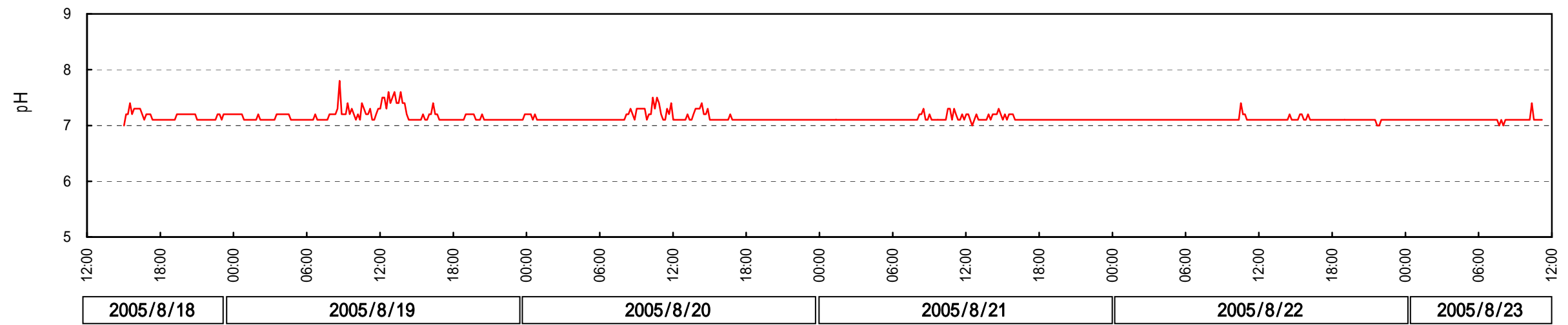
資料1 亀山ダムにおける多項目水質計による連続観測結果 (設置期間:2005年8月9日~8月18日,設置水深:5m)



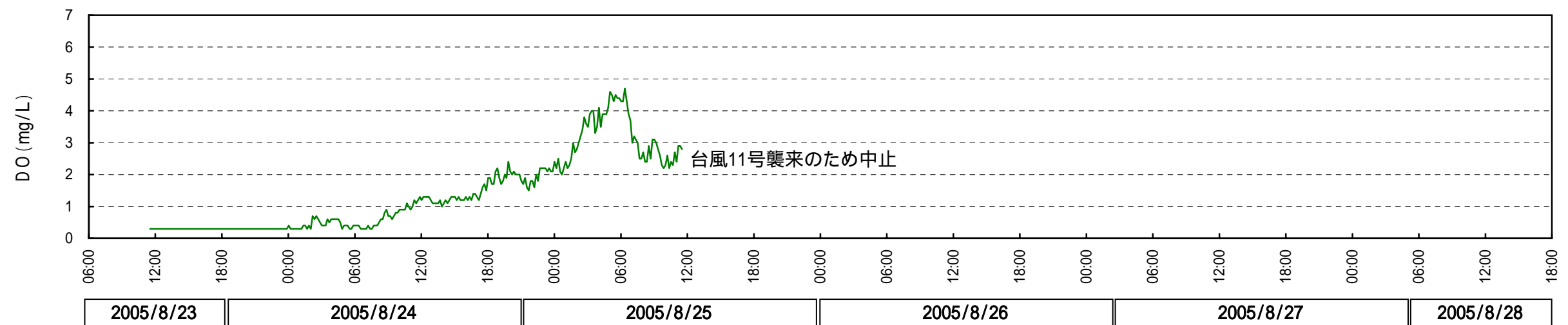
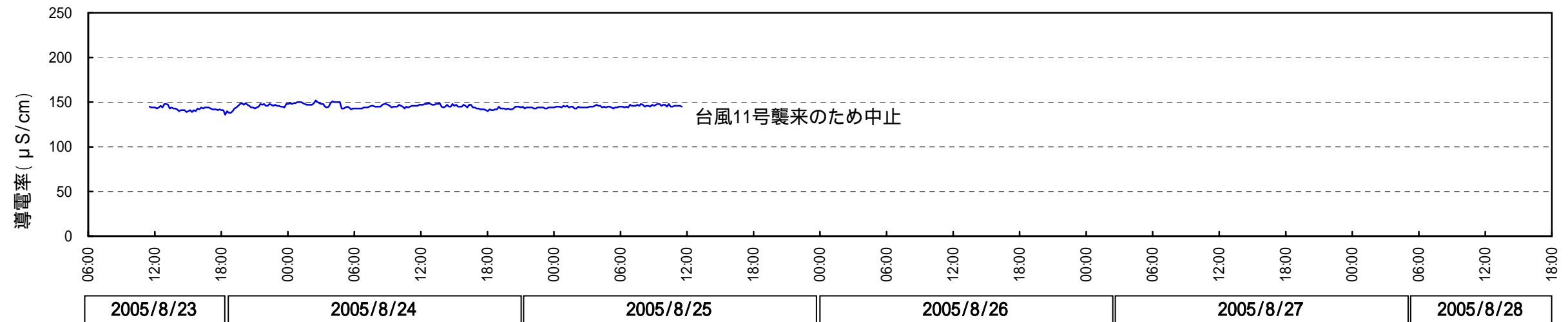
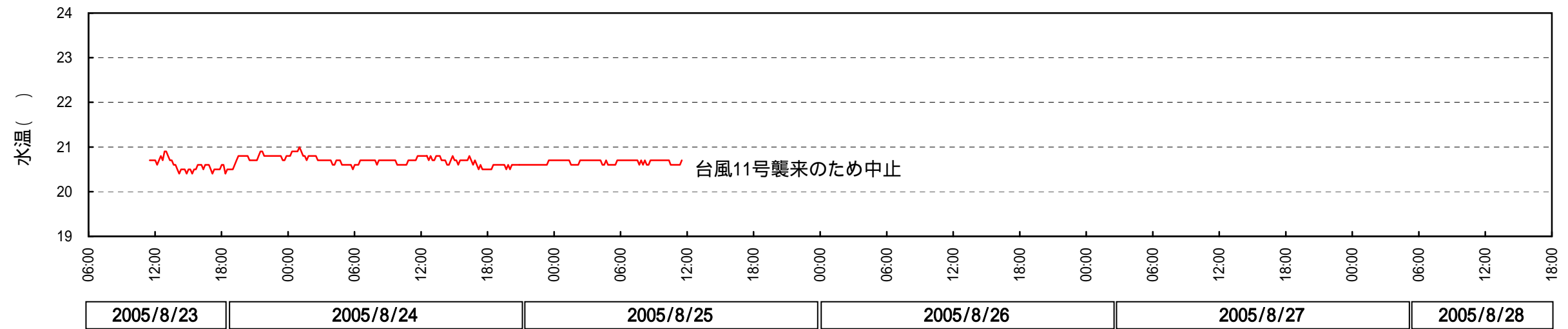
資料1 亀山ダムにおける多項目水質計による連続観測結果 (設置期間:2005年8月9日~8月18日,設置水深:5m)



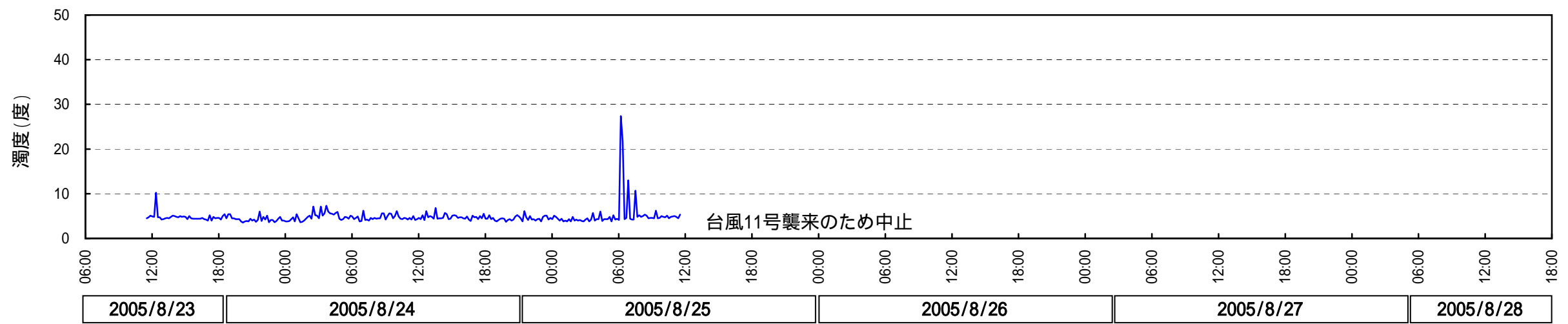
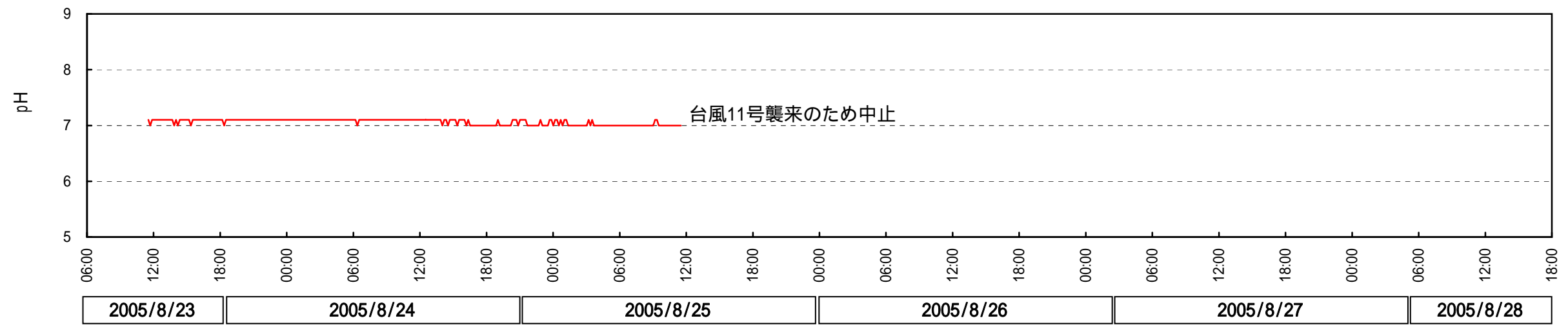
資料2 亀山ダムにおける多項目水質計による連続観測結果 (設置期間:2005年8月18日~8月23日,設置水深:5m)



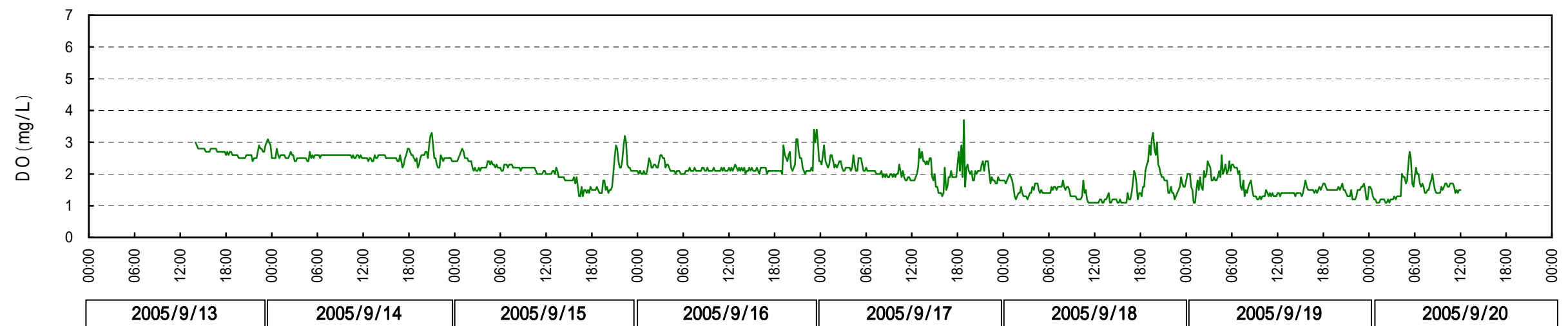
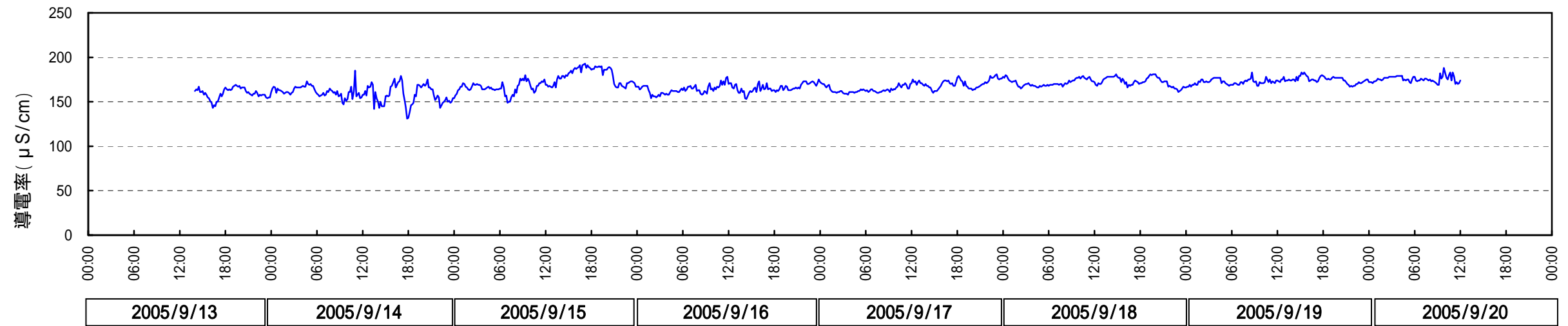
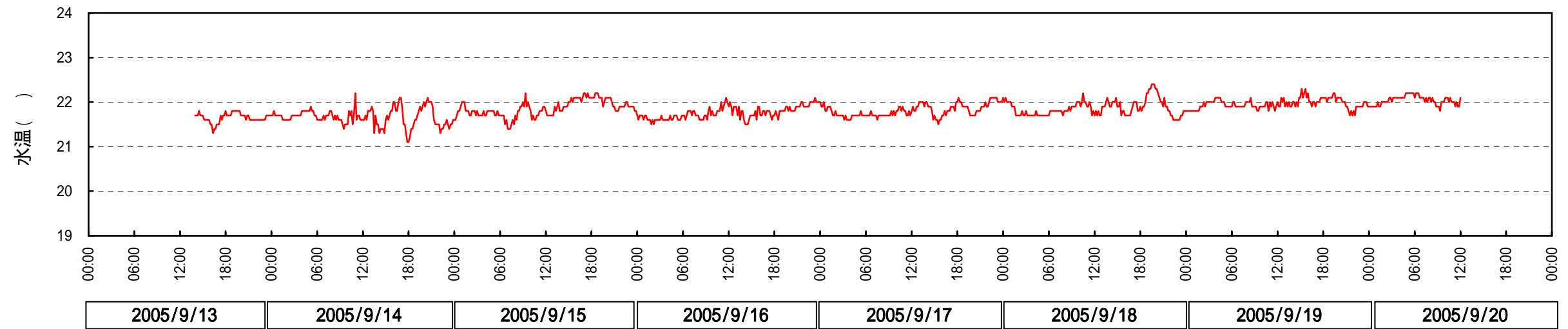
資料2 亀山ダムにおける多項目水質計による連続観測結果 (設置期間:2005年8月18日~8月23日,設置水深:5m)



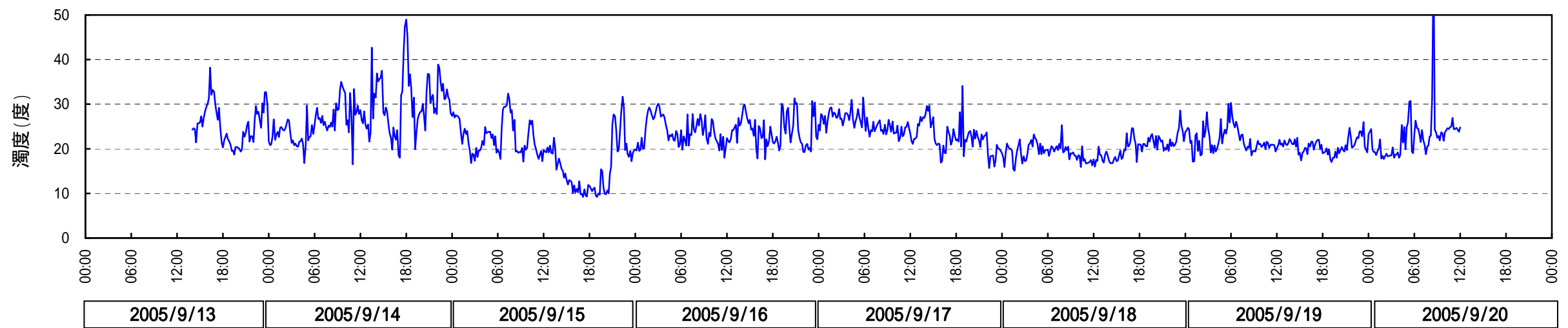
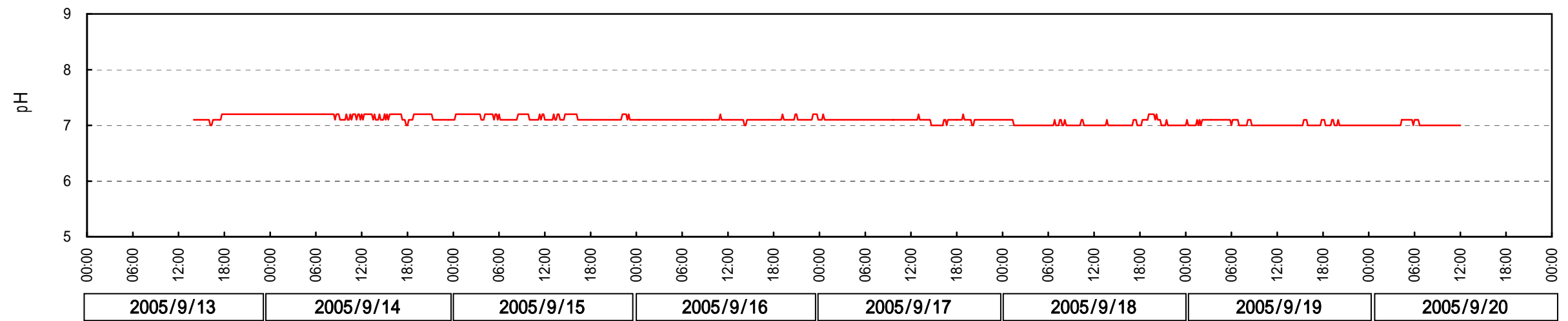
資料3 亀山ダムにおける多項目水質計による連続観測結果 (設置期間:2005年8月23日~8月25日,設置水深:5m)



資料3 亀山ダムにおける多項目水質計による連続観測結果 (設置期間:2005年8月23日~8月25日,設置水深:5m)



資料4 亀山ダムにおける多項目水質計による連続観測結果 (設置期間:2005年9月13日~9月20日,設置水深:5m)



資料4 亀山ダムにおける多項目水質計による連続観測結果 (設置期間:2005年9月13日~9月20日,設置水深:5m)

資料5 龜山ダム水質結果(鉛直分布)

調査年月日:2005年9月8日

Depth m	Temp C	SpCond μS/cm	DO Conc mg/L	pH	Turbidity NTU	DO飽和度 (%)
0.1	26.5	198	7.9	8.0	5.7	99
0.5	26.4	198	7.9	8.0	5.6	99
0.9	26.4	198	7.9	8.0	5.8	99
2.2	25.0	188	7.6	7.9	21.8	93
2.9	22.9	205	5.4	7.7	10.6	64
3.6	22.3	192	4.3	7.5	15.1	50
4.5	21.8	152	3.8	7.4	21.2	44
5.1	21.3	134	3.7	7.3	40.6	42
5.8	21.0	106	4.2	7.3	76.3	48
6.5	20.8	109	4.3	7.2	90.6	49
7.3	20.7	100	4.5	7.2	107.3	51
8.2	20.6	96	4.8	7.2	123.6	54
8.9	20.4	101	4.7	7.1	118.1	53
9.7	20.3	113	4.3	7.0	104.6	48
10.2	20.2	131	4.4	7.0	101.5	49
11.7	19.8	160	4.1	6.9	61.3	46
12.4	19.5	173	4.1	6.9	46.3	45
12.7	19.5	174	4.1	6.9	42.9	45
13.3	19.1	179	4.1	6.9	36.8	45
15.0	18.4	194	3.1	6.8	25.8	33
16.3	17.9	200	1.6	6.8	27.0	17
17.0	17.5	206	0.7	6.8	35.1	7
17.9	16.9	216	0.4	6.7	45.8	4
18.9	14.7	260	0.3	6.6	48.6	3

備考)測定条件等

測定時刻 12:50~13:10
 測定地点 網場ゲート付近
 天候 晴れ

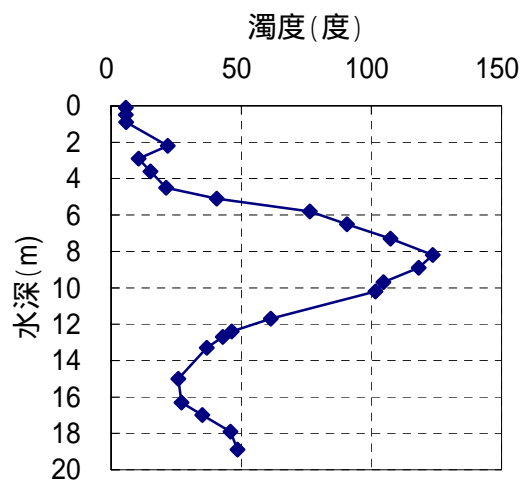
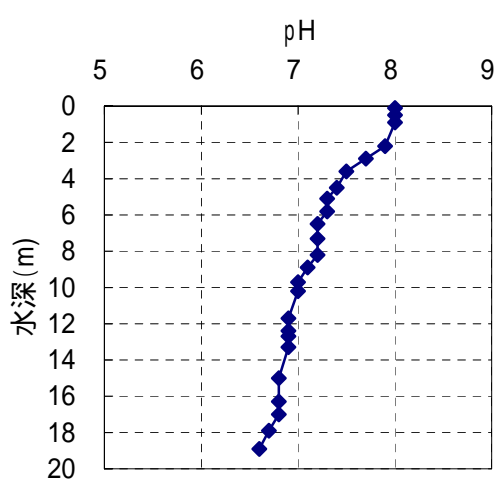
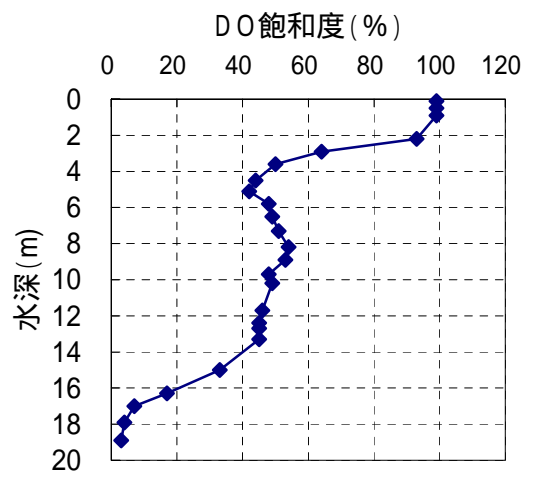
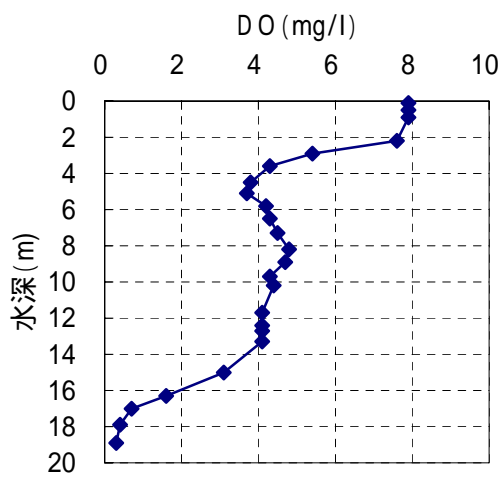
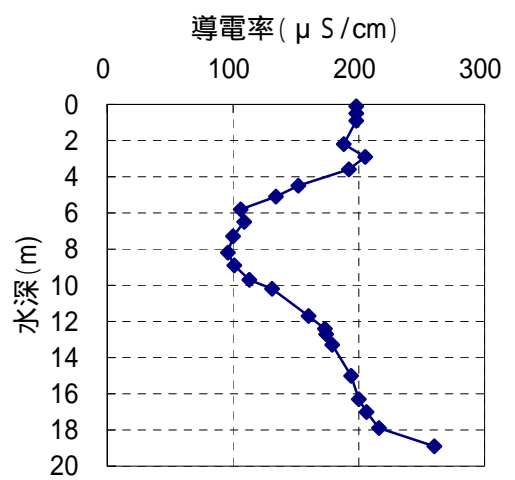
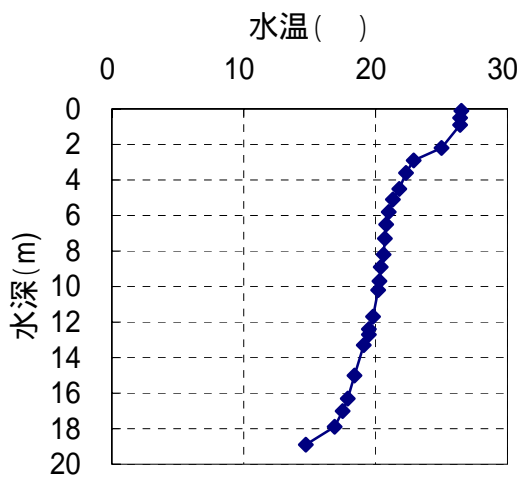


図 亀山ダム(網場)における各水質項目の鉛直分布(2005年9月8日)