

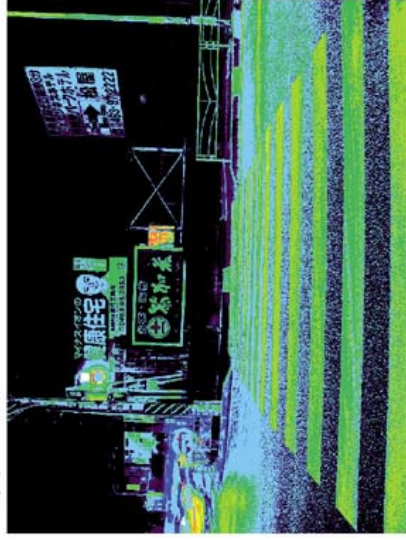
伊勢原市神戸（工業団地入口交差点）

<外部条件B>

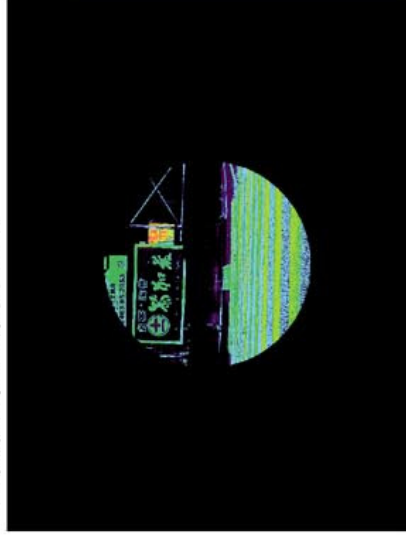
写真



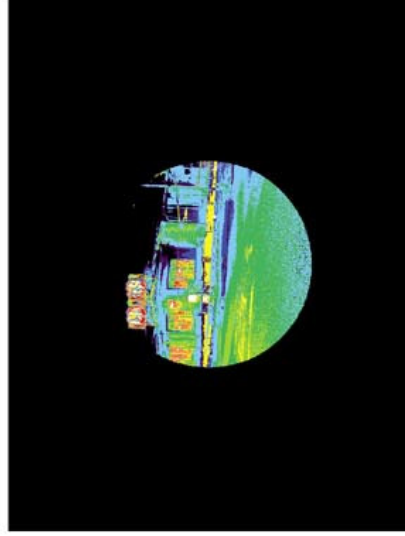
輝度分布



20度視野の輝度分布



20度視野の平均輝度 1.7 cd/m<sup>2</sup>



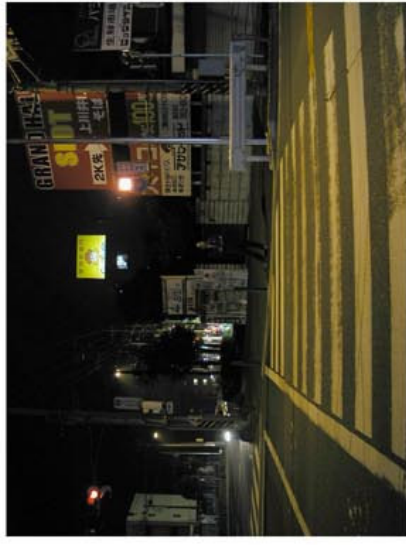
20度視野の平均輝度 10 cd/m<sup>2</sup>

参考図-6・6 輝度測定の結果

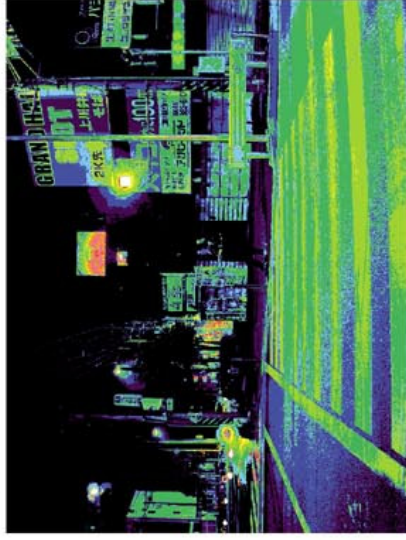
横浜市旭区都岡町（都岡町交差点）

<外部条件C>

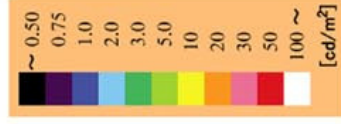
写真



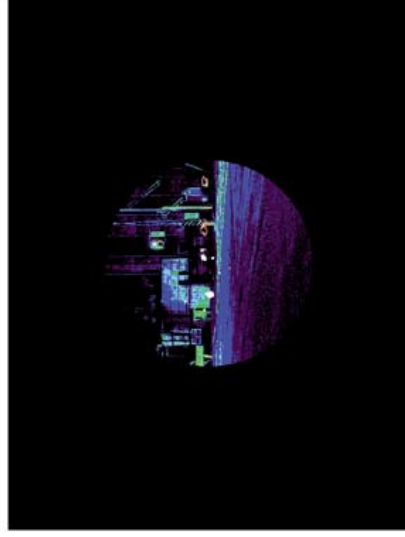
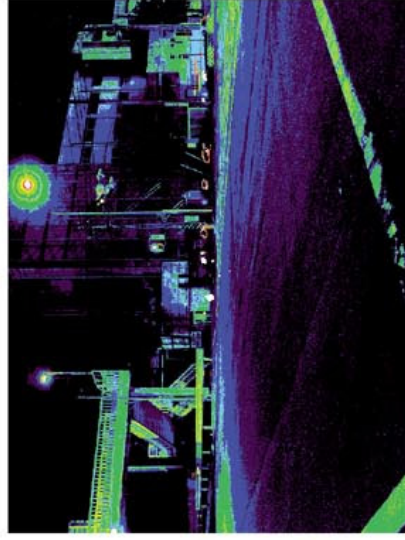
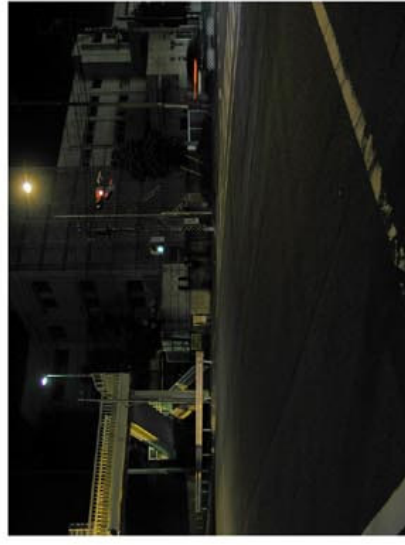
輝度分布



20度視野の輝度分布



20度視野の平均輝度 3.6 cd/m<sup>2</sup>



20度視野の平均輝度 4.9 cd/m<sup>2</sup>

参考図-6・7 輝度測定の結果