

中 島 観測所

- 1-1 風況測得率一覧表
- 1-2 平均風速一覧表
- 1-3 風速出現回数一覧表
- 1-4 風速別風向頻度図

1-1 風況測得率表(%)

820 中島観測所

	1月	2月	3月	4月	5月	6月	7月	8月	9月	10月	11月	12月	通年
1979年	92.0	100.0	100.0	99.0	100.0	100.0	90.0	88.0	100.0	100.0	93.0	38.0	91.7
1980年	0.0	0.0	0.0	93.2	95.2	100.0	99.2	92.2	100.0	100.0	100.0	100.0	73.3
1981年	50.0	0.0	52.9	86.6	9.5	91.3	100.0	100.0	100.0	100.0	100.0	100.0	74.2
1982年	100.0	100.0	100.0	100.0	100.0	69.5	40.9	49.3	99.3	91.0	100.0	100.0	87.5
1983年	100.0	100.0	100.0	100.0	100.0	100.0	100.0	100.0	100.0	100.0	100.0	100.0	100.0
1984年	100.0	100.0	98.0	97.0	96.0	95.0	98.0	83.0	100.0	100.0	100.0	99.0	97.2
1985年	97.0	100.0	99.0	100.0	99.0	100.0	97.0	100.0	100.0	100.0	99.0	100.0	99.3
1986年	100.0	100.0	100.0	100.0	100.0	100.0	100.0	100.0	100.0	100.0	100.0	91.0	99.3
1987年	100.0	100.0	100.0	100.0	100.0	100.0	100.0	100.0	100.0	100.0	100.0	100.0	100.0
1988年	100.0	100.0	100.0	100.0	100.0	100.0	100.0	100.0	100.0	96.1	100.0	100.0	99.7
1989年	100.0	100.0	100.0	100.0	100.0	100.0	100.0	100.0	97.8	100.0	100.0	100.0	99.8
1990年	100.0	100.0	100.0	100.0	97.6	100.0	99.9	100.0	100.0	100.0	100.0	100.0	99.8
1991年	100.0	99.0	98.3	100.0	100.0	100.0	100.0	100.0	95.8	100.0	100.0	98.5	99.3
1992年	98.4	98.9	92.8	98.2	99.7	100.0	100.0	99.9	100.0	100.0	100.0	99.9	99.0
1993年	100.0	100.0	100.0	100.0	100.0	100.0	100.0	99.9	100.0	97.2	98.8	99.5	99.6
1994年	99.6	82.4	99.3	100.0	100.0	100.0	100.0	100.0	100.0	100.0	100.0	100.0	98.4
1995年	100.0	99.9	100.0	99.6	99.6	99.4	82.4	99.7	99.6	99.7	99.7	82.7	96.9
1996年	100.0	100.0	100.0	100.0	100.0	100.0	100.0	100.0	100.0	100.0	100.0	100.0	100.0
1997年	100.0	100.0	100.0	100.0	100.0	100.0	100.0	100.0	100.0	100.0	100.0	100.0	100.0
1998年	100.0	100.0	100.0	100.0	100.0	100.0	100.0	100.0	86.0	100.0	100.0	100.0	98.8
1999年	100.0	89.3	1.1	39.9	100.0	100.0	63.0	100.0	36.5	0.0	0.0	0.0	52.5
2000年	0.0	0.0	0.0	9.7	16.7	16.7	16.7	16.7	16.6	16.7	16.7	16.7	11.9
2001年	100.0	100.0	100.0	100.0	100.0	99.9	100.0	99.9	100.0	100.0	100.0	100.0	100.0
2002年	100.0	87.2	87.8	100.0	100.0	100.0	100.0	100.0	99.9	100.0	100.0	100.0	97.9
2003年	100.0	45.2	61.3	100.0	100.0	96.7	100.0	100.0	96.7	100.0	80.4	66.4	87.2
'79-'03(25年間)	89.5	84.1	83.6	92.9	92.5	94.7	91.5	93.1	93.1	92.0	91.5	87.7	90.5

1-2 平均風速表(m/s)

820 中島観測所

	1月	2月	3月	4月	5月	6月	7月	8月	9月	10月	11月	12月	通年
1979年	4.6	4.8	5.1	4.6	5.2	5.0	5.0	5.0	5.2	5.8	6.0		5.1
1980年				2.0	1.9	1.2	2.7	2.7	3.2	3.6	3.1	5.4	2.9
1981年	5.7		3.3	3.7	2.2	2.9	3.0	2.8	3.5	4.0	3.6	3.9	3.5
1982年	4.6	3.8	4.3	4.3	3.3	3.3	4.3	4.2	3.7	3.0	3.2	3.1	3.8
1983年	3.5	3.8	4.2	3.7	3.3	3.3	3.4	3.6	3.0	2.9	3.8	4.0	3.5
1984年	3.9	4.3	4.1	3.6	3.4	2.3	2.9	2.3	1.9	2.9	2.9	4.0	3.2
1985年	3.7	3.9	3.9	3.9	3.2	3.0	3.4	3.6	3.1	3.4	4.1	4.3	3.6
1986年	4.3	4.5	4.0	3.1	3.4	2.9	3.0	3.4	2.9	3.4	3.1	3.7	3.5
1987年	4.4	4.5	3.8	3.4	3.0	3.4	3.0	2.8	3.5	3.7	3.1	3.5	3.5
1988年	3.8	4.3	4.7	3.8	3.5	2.8	3.0	2.7	3.2	3.5	4.4	4.2	3.7
1989年	3.9	4.2	4.5	3.8	3.4	3.5	3.5	3.8	3.0	3.7	4.3	3.8	3.8
1990年	4.4	3.8	4.2	4.4	3.0	3.1	3.2	2.5	3.4	3.3	3.5	3.8	3.6
1991年	4.2	4.2	4.1	3.3	3.1	2.7	3.3	4.0	3.5	4.1	3.6	3.6	3.6
1992年	3.6	4.0	3.8	3.8	3.6	3.0	2.4	3.6	3.3	3.4	3.0	3.7	3.4
1993年	3.4	4.2	3.7	3.7	3.1	3.2	2.9	2.8	3.1	3.2	3.1	3.9	3.4
1994年	3.3	4.4	4.1	3.6	3.7	3.5	3.2	3.6	4.1	3.9	3.4	3.8	3.7
1995年	4.5	3.8	4.3	3.7	3.6	3.7	3.4	3.0	3.8	3.2	4.3	4.7	3.8
1996年	4.0	4.5	4.5	4.0	3.2	3.4	3.7	3.6	4.0	3.7	3.9	4.2	3.9
1997年	4.4	4.1	4.2	3.7	3.7	3.3	4.1	3.8	4.4	4.0	3.8	4.0	4.0
1998年	4.5	4.3	3.9	3.3	3.5	3.7	3.4	3.4	3.2	3.6	3.9	3.6	3.7
1999年	4.5	4.5	3.0	4.4	3.4	3.6	3.4	3.6	3.2				3.7
2000年				4.0	3.2	2.9	3.5	3.5	3.8	3.8	3.8	3.8	3.6
2001年	4.7	4.2	4.7	3.9	3.5	3.3	2.9	3.6	3.7	3.7	3.9	4.2	3.9
2002年	4.9	4.0	4.4	4.0	3.5	3.4	4.1	4.6	4.3	4.1	4.8	4.4	4.2
2003年	5.0	3.9	4.0	4.3	4.4	4.1	4.1	3.5	3.9	4.3	3.9	5.4	4.2
'79-'03(25年間)	4.3	4.2	4.1	3.8	3.4	3.2	3.4	3.4	3.5	3.7	3.8	4.0	3.7

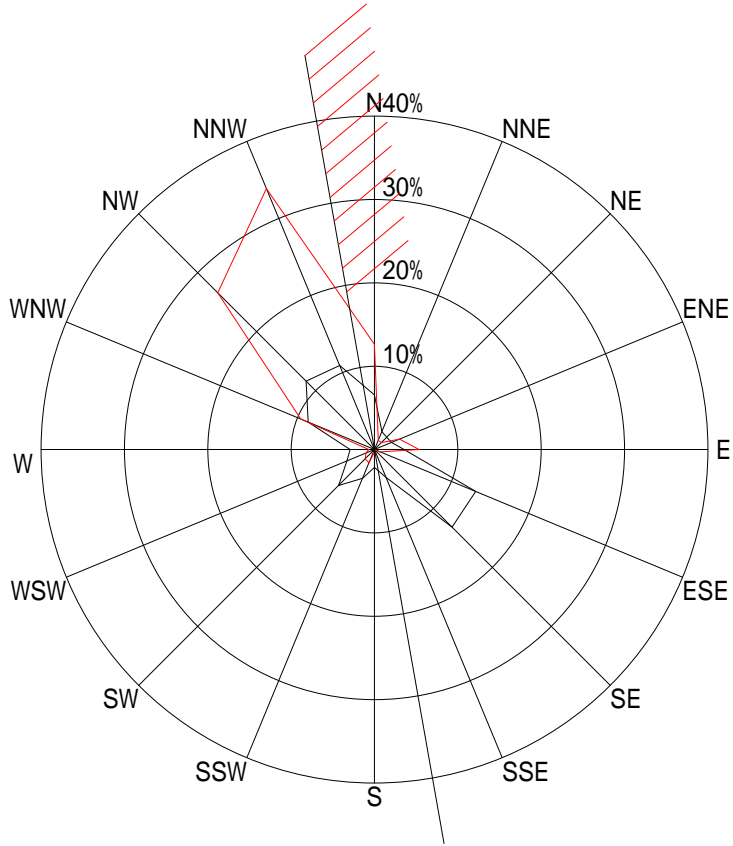
1-3 風向・風速別頻度表(1979~2003)

820 中島観測所

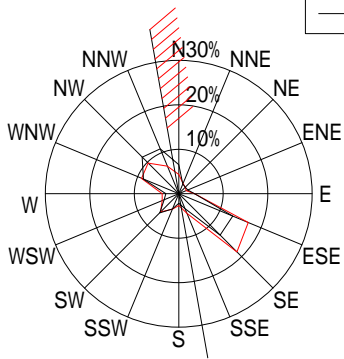
風向	風速 (m/s)									計 (%)	強風 (%) (10m/s以上)
	0.5 以下	0.6 ~4.9	5.0 ~9.9	10.0 ~14.9	15.0 ~19.9	20.0 ~24.9	25.0 ~29.9	30.0 以上			
N	384	5,690	5,915	705	24	1	3	0	12,722 (6.6)	734 (12.6)	
NNE	289	3,307	858	57	7	2	0	0	4,520 (2.3)	69 (1.2)	
NE	357	2,676	947	63	6	0	0	0	4,049 (2.1)	69 (1.2)	
ENE	372	2,370	1,364	180	8	1	0	0	4,295 (2.2)	189 (3.3)	
E	450	4,641	1,479	303	7	0	1	0	6,881 (3.5)	311 (5.3)	
ESE	688	22,100	2,663	40	4	0	0	1	25,496 (13.1)	43 (0.7)	
SE	969	24,140	440	4	1	0	0	0	25,554 (13.2)	4 (0.1)	
SSE	632	6,248	107	9	0	1	1	0	6,998 (3.6)	11 (0.2)	
S	449	3,458	247	8	5	1	0	0	4,168 (2.1)	17 (0.3)	
SSW	334	4,936	1,841	84	11	4	0	1	7,211 (3.7)	100 (1.7)	
SW	390	7,526	3,800	88	2	1	1	0	11,808 (6.1)	92 (1.6)	
WSW	315	5,282	1,289	60	3	0	0	0	6,949 (3.6)	63 (1.1)	
W	257	4,884	488	38	3	0	0	0	5,670 (2.9)	41 (0.7)	
WNW	377	11,811	3,945	534	21	1	0	0	16,689 (8.6)	556 (9.6)	
NW	368	12,737	7,878	1,446	99	1	0	0	22,529 (11.6)	1,546 (26.6)	
NNW	335	8,775	10,096	1,888	79	1	1	0	21,175 (10.9)	1,969 (33.9)	
風向欠測	442	0	0	0	0	0	0	0	442 (0.2)	0 (0.0)	
静穏	6,926	0	0	0	0	0	0	0	6,926 (3.6)	0 (0.0)	
計	14,334	130,581	43,357	5,507	280	14	7	2	194,082 (100.0)	5,814 (100.0)	

1-4 風速別風向頻度図 (1979年～2003年)

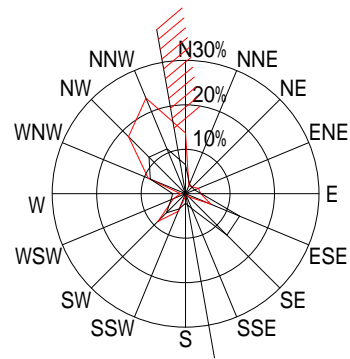
中島観測所(観測点標高 15.17m)



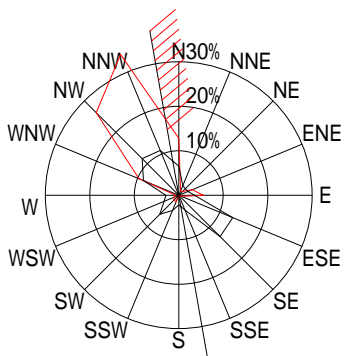
— 全風速 — 強風



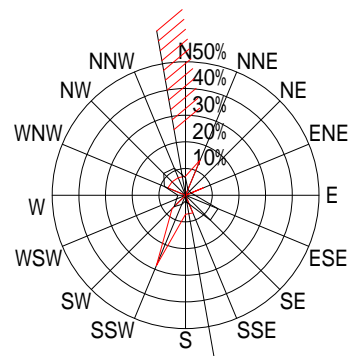
— 全風速 — 4.9m/s以下



— 全風速 — 5.0～9.9m/s



— 全風速 — 10.0～19.9m/s



— 全風速 — 20.0m/s以上

射崎鼻 観測所

- 4-1 潮位測得率一覧表
- 4-2 平均潮位一覧表
- 4-3 最高潮位一覧表
- 4-4 最低潮位一覧表
- 4-5 朔望平均満潮位一覧表
- 4-6 潮位図（平均、最高、最低、朔望平均満潮位）
- 4-7 潮位図（月別朔望平均満潮位）

4-1 潮位測得率表(%)

821 射崎鼻觀測所

	通年
1979年	71.0
1980年	92.4
1981年	96.8
1982年	83.2
1983年	85.0
1984年	93.2
1985年	65.3
1986年	99.7
1987年	99.6
1988年	0.0
1989年	77.6
1990年	66.7
1991年	64.4
1992年	80.3
1993年	98.2
1994年	27.1
1995年	76.6
1996年	100.0
1997年	98.0
1998年	100.0
1999年	96.3
2000年	95.0
2001年	96.8
2002年	95.8
2003年	
'79-'03(25年間)	81.6

4-2 平均潮位表(T. P. cm)

821 射崎鼻観測所

	1月	2月	3月	4月	5月	6月	7月	8月	9月	10月	11月	12月	通年
1979年				36	36	76	103	106	101	91	69	64	76
1980年	64	56	63	69	77	80	94	103	103	90	80	70	79
1981年	56	58	62	63	66	82	82	95	99	89	77	59	74
1982年	56	58	60	67		82	85	92	86	77	64	55	71
1983年	-22	-23	-14	-13	-8	1	9	11	15	6	-11	-27	-6
1984年	-47	-56	-29	-18	-14	-2		-19	7	33	16	-38	-15
1985年				-8	4	9	17	15	14	-1	-4	-31	2
1986年	-27	-20	-17	-15	-19	-11	3	15	8	-12	-19	-12	-11
1987年	-22	-21	-18	-18	-16	-8	3	9	6	-1	-15	-17	-10
1988年													
1989年		-21	1	12	8	1	-2	32	38	4	-12	-20	4
1990年	-27	-30	-16	-21	-27	-21	-19	10					-19
1991年	-23	-11	-6	-6	-6	6	18	31	18				2
1992年			-23	-15	-20	-11	4	12	24	18	3	-12	-2
1993年	-7	-14	25		-3	-2	10	19	23	22	8	-8	7
1994年	5	-4	-6	5									0
1995年					15	20	27	26	28	26	8	7	20
1996年		-8	-3		15	25	31	38	34	28	21	4	19
1997年	11	2	2	2	10	24	36	37	29	15	14	11	16
1998年	5	6	9	10	21	39	44	34	36	33	23	9	22
1999年	2	-6	8	9	7	-5	7	19	15	38	27	-24	8
2000年	-48	-51	-35	-28	5	41	37	34	38	18	14	5	3
2001年	-1	-8	-10	-3	14	24	39	51	51	37	-4	-16	15
2002年	-6	-6	-4	-1	25	34	50	46	46	27	-3	-23	15
2003年													
'79-'03(25年間)	-2	-5	2	6	9	22	32	37	39	32	18	3	16

4-3 最高潮位表(T. P. cm)

821 射崎鼻観測所

	1月	2月	3月	4月	5月	6月	7月	8月	9月	10月	11月	12月	通年
1979年				290	269	304	322	421	367	361	324	300	421
1980年	292	298	300	300	311	305	330	298	340	350	322	294	350
1981年	257	287	297	314	301	302	307	319	314	319	323	301	323
1982年	284	277	287	294		313	311	318	316	300	303	285	318
1983年	210	224	219	211	199	234	235	234	245	235	226	202	245
1984年	171	169	201	210	218	216	234	293	259	280	233	183	293
1985年				250	247	233	232	233	246	248	252	207	252
1986年	209	212	230	220	213	213	229	243	258	224	225	221	258
1987年	216	210	221	209	212	213	230	240	235	242	206	201	242
1988年													
1989年		197	242	253	245	232	235	275	282	231	237	181	282
1990年	206	201	227	218	206	218	222	253					253
1991年	219	240	221	235	230	240	261	262	264				264
1992年			216	214	196	200	246	261	269	244	225	217	269
1993年	242	233	278	227	235	240	244	258	275	310	248	215	310
1994年	238	222	237										238
1995年					254	241	243	242	247	245	238	224	254
1996年	235	209	224	220	236	244	258	261	254	239	234	211	261
1997年	221	237	245		226	243	253	263	266	252	242	232	266
1998年	232	241	238	246	247	251	256	254	264	275	253	237	275
1999年	212	215	244	243	238	230	233	238	244	272	257	224	272
2000年	190	192	215	209	220	255	271	261	261	228	229	212	271
2001年	240	222	226	246	253	246	263	297	291	282	236	206	297
2002年	220	240	252	246	248	242	254	266	290	274	234	232	290
2003年													
'79-'03(25年間)	292	298	300	314	311	313	330	421	367	361	324	301	421

4-4 最低潮位表(T. P. cm)

821 射崎鼻観測所

	1月	2月	3月	4月	5月	6月	7月	8月	9月	10月	11月	12月	通年
1979年				-168	-169	-158	-151	-147	-147	-144	-151	-145	-169
1980年	-153	-153	-157	-151	-151	-149	-147	-100	-157	-149	-145	-155	-157
1981年	-161	-158	-155	-153	-152	-153	-164	-149	-145	-157	-149	-161	-164
1982年	-164	-151	-151	-147		-149	-147	-144	-152	-144	-153	-155	-164
1983年	-230	-232	-233	-229	-223	-229	-235	-234	-227	-223	-235	-227	-235
1984年	-227	-240	-233	-240	-240	-231	-231	-257	-243	-161	-166	-175	-257
1985年				-235	-247	-251	-216	-229	-239	-248	-245	-248	-251
1986年	-248	-240	-240	-240	-240	-240	-237	-229	-214	-237	-240	-240	-248
1987年	-240	-240	-240	-239	-240	-240	-240	-240	-239	-239	-240	-240	-240
1988年													
1989年		-239	-240	-230	-230	-230	-240	-212	-207	-222	-260	-221	-260
1990年	-260	-260	-260	-260	-260	-260	-260	-234					-260
1991年	-246	-246	-246	-240	-241	-242	-241	-232	-204				-246
1992年			-265	-249	-254	-268	-246	-244	-225	-242	-241	-256	-268
1993年	-256	-257	-257	-251	-251	-245	-246	-239	-226	-231	-254	-257	-257
1994年	-258	-260	-258										-260
1995年					-245	-246	-224	-229	-207	-229	-262	-269	-269
1996年	-264	-270	-236	-240	-230	-234	-241	-226	-201	-218	-216	-252	-270
1997年	-265	-257	-244		-234	-224	-227	-214	-212	-236	-239	-239	-265
1998年	-263	-243	-246	-242	-233	-204	-195	-208	-217	-209	-232	-248	-263
1999年	-250	-246	-229	-241	-252	-271	-249	-224	-221	-202	-245	-268	-271
2000年	-341	-318	-282	-274	-280	-230	-226	-230	-180	-215	-242	-272	-341
2001年	-292	-316	-305	-248	-233	-242	-233	-217	-207	-217	-268	-291	-316
2002年	-317	-304	-279	-249	-233	-214	-200	-222	-205	-243	-288	-287	-317
2003年													
'79-'03(25年間)	-341	-318	-305	-274	-280	-271	-260	-257	-243	-248	-288	-291	-341

4-5 朔望平均満潮位表(T. P. cm)

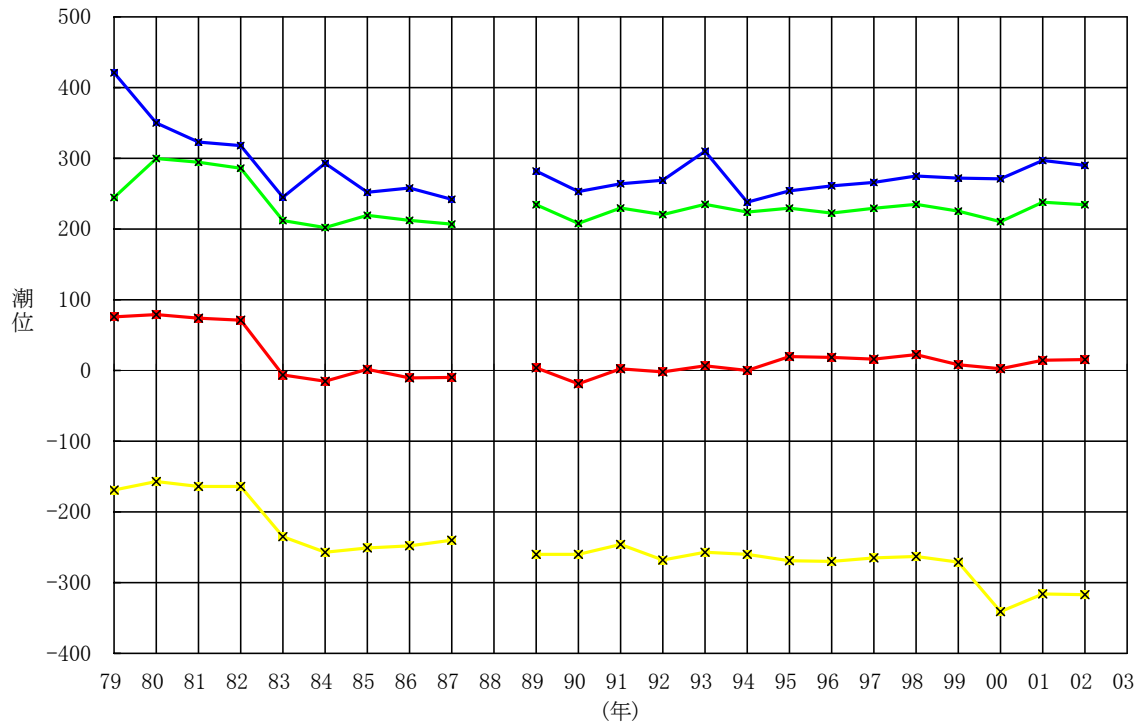
821 射崎鼻観測所

	1月	2月	3月	4月	5月	6月	7月	8月	9月	10月	11月	12月	通年
1979年				206	199	252	269	274	269	259	237	236	245
1980年	288	279	282	284	301	304	313		333	326	297	290	300
1981年		282	285	294	278	288	296	312	312	316	298	278	294
1982年	268	275	287			287	296	302	315		280	264	286
1983年		202	208	208		214	206	225	234		214	197	212
1984年		137	176	205		209	223	205	201	250	213		202
1985年				220	224	222	232	229			222	187	219
1986年	198		216	215	198	195	210	234	244	210	205	210	212
1987年	183	206	212	200	194	200	208	228	234	228	199	192	207
1988年													
1989年			229	232	224	218	226	269	257		220		234
1990年	202	196	211	203	192	201	219	240					208
1991年		232	218	218	210	224	252	254					230
1992年				207	190	191	226	244	258	242	222	204	220
1993年	224	221	261	222	220	228	240	238	260	269	222	214	235
1994年	231	219	222										224
1995年					225	224	234	239	246	239	219	210	230
1996年	208	196	214	208	220	231	241	252	241	235	224	201	223
1997年	205	214	219		223	234	241	248	252	234	231	222	229
1998年	222	220	229	227	231	245	253	245	255	248	226	218	235
1999年	211	213	225	227	211	216	225	234	243	256	244	199	225
2000年	176	177	195	202	207	241	234	244		228	219	192	210
2001年	225	218	225	233	245	236	240	269	272	263	229	201	238
2002年	204	209	230	225	248	241	254	258	266	256	213	208	234
2003年													
'79-'03(25年間)	218	217	229	223	223	232	243	250	261	254	232	218	233

T.P.(cm)

4-6 潮位図 (平均、最高、最低、朔望平均満潮位)

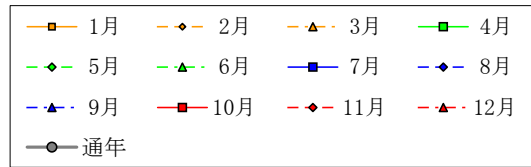
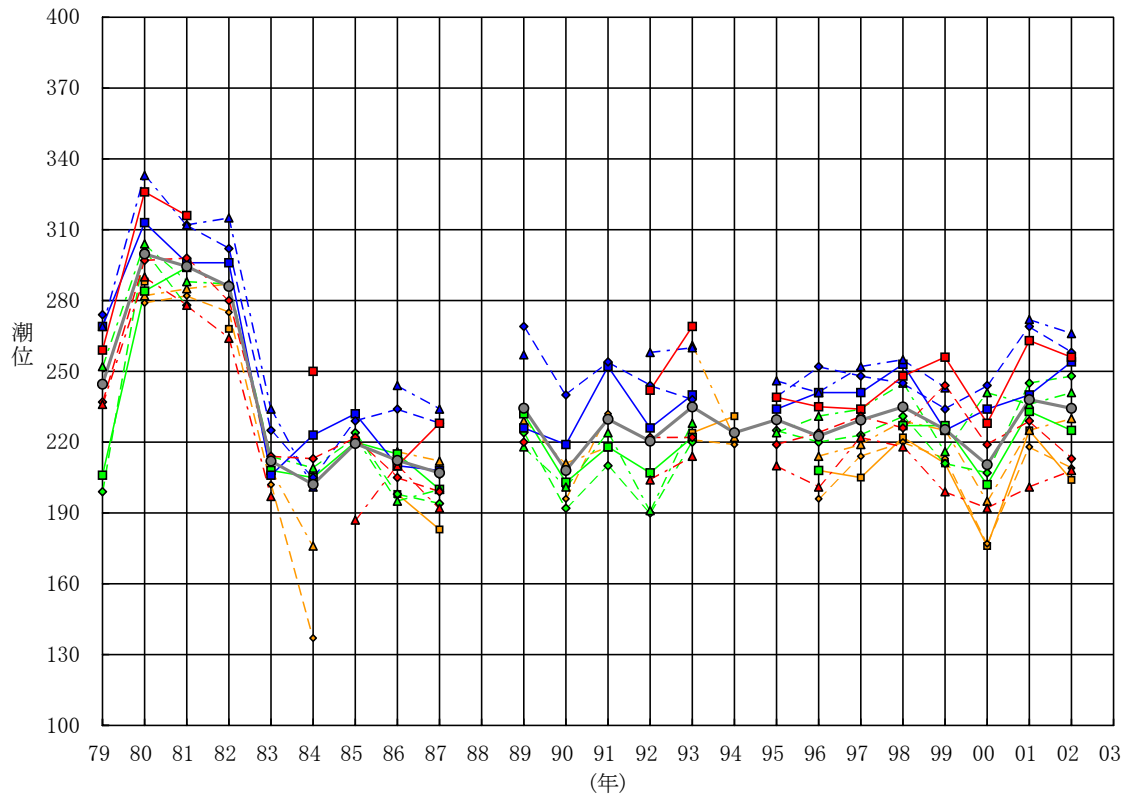
射崎鼻観測所



T.P.(cm)

4-7 潮位図 (月別朔望平均満潮位)

射崎鼻観測所



浦島橋 観測所

- 4-1 潮位測得率一覧表
- 4-2 平均潮位一覧表
- 4-3 最高潮位一覧表
- 4-4 最低潮位一覧表
- 4-5 朔望平均満潮位一覧表
- 4-6 潮位図（平均、最高、最低、朔望平均満潮位）
- 4-7 潮位図（月別朔望平均満潮位）

4-1 潮位測得率表(%)

822 浦島橋觀測所

	通年
1979年	
1980年	
1981年	
1982年	
1983年	
1984年	
1985年	
1986年	
1987年	
1988年	
1989年	98.9
1990年	
1991年	
1992年	
1993年	
1994年	
1995年	
1996年	85.2
1997年	85.4
1998年	
1999年	
2000年	
2001年	
2002年	
2003年	
'79-'03(25年間)	89.8

4-2 平均潮位表(T. P. cm)

822 浦島橋観測所

	1月	2月	3月	4月	5月	6月	7月	8月	9月	10月	11月	12月	通年
1979年													
1980年													
1981年													
1982年													
1983年													
1984年													
1985年													
1986年													
1987年													
1988年													
1989年	3	3	10	9	15	23	34	43	50	25	18	15	21
1990年													
1991年													
1992年													
1993年													
1994年													
1995年													
1996年	29	29	29	26	38	59	61	79	79	83	84	80	56
1997年	29	29	29	26	38	59	61	79	79	83	84	80	56
1998年													
1999年													
2000年													
2001年													
2002年													
2003年													
'79-'03(25年間)	20	20	23	20	30	47	52	67	69	64	62	58	44

4-3 最高潮位表(T. P. cm)

822 浦島橋観測所

	1月	2月	3月	4月	5月	6月	7月	8月	9月	10月	11月	12月	通年
1979年													
1980年													
1981年													
1982年													
1983年													
1984年													
1985年													
1986年													
1987年													
1988年													
1989年	242	264	272	283	260	247	255	298	312	301	273	243	312
1990年													
1991年													
1992年													
1993年													
1994年													
1995年													
1996年	271	245	257	253	264	279	300	302	291	276	271	253	302
1997年	271	245	257	253	264	279	300	302	291	276	271	253	302
1998年													
1999年													
2000年													
2001年													
2002年													
2003年													
'79-'03(25年間)	271	264	272	283	264	279	300	302	312	301	273	253	312

4-4 最低潮位表(T. P. cm)

822 浦島橋観測所

	1月	2月	3月	4月	5月	6月	7月	8月	9月	10月	11月	12月	通年
1979年													
1980年													
1981年													
1982年													
1983年													
1984年													
1985年													
1986年													
1987年													
1988年													
1989年	-255	-262	-225	-246	-254	-242	-232	-232	-217	-239	-258	-259	-262
1990年													
1991年													
1992年													
1993年													
1994年													
1995年													
1996年													
1997年													
1998年													
1999年													
2000年													
2001年													
2002年													
2003年													
'79-'03(25年間)	-255	-262	-225	-246	-254	-242	-232	-232	-217	-239	-258	-259	-262

4-5 朔望平均満潮位表(T. P. cm)

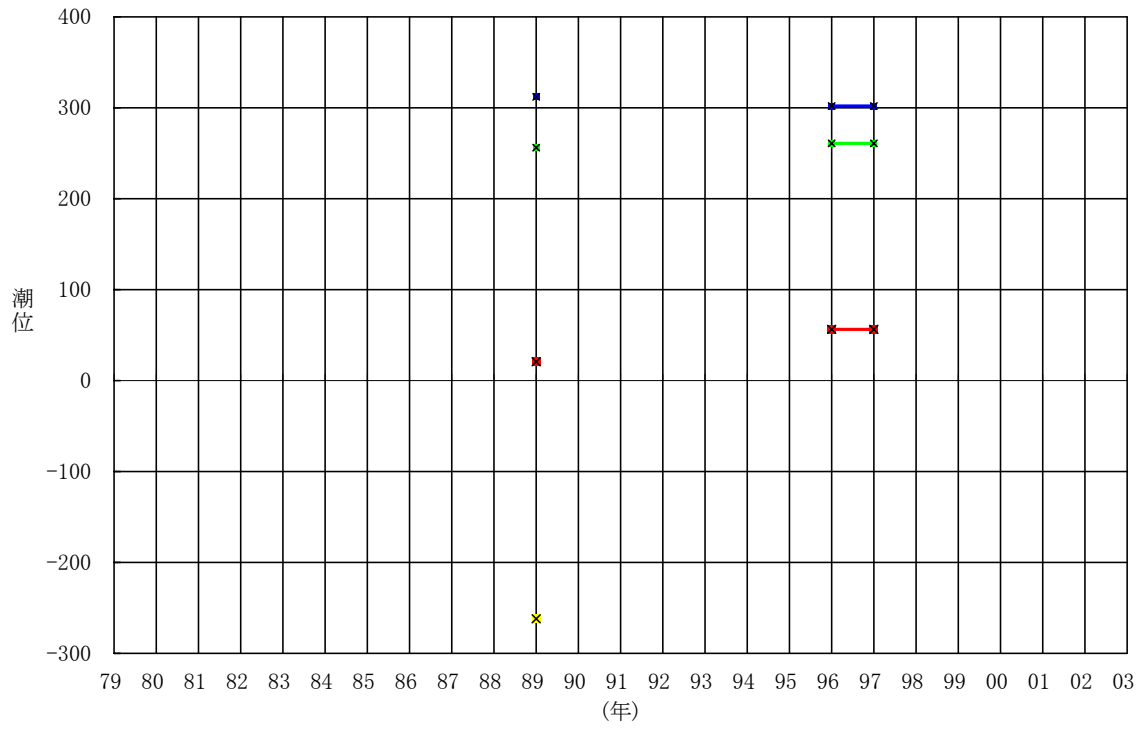
822 浦島橋観測所

	1月	2月	3月	4月	5月	6月	7月	8月	9月	10月	11月	12月	通年
1979年													
1980年													
1981年													
1982年													
1983年													
1984年													
1985年													
1986年													
1987年													
1988年													
1989年	239	245	259	256		235	246	293	290	272	248	235	256
1990年													
1991年													
1992年													
1993年													
1994年													
1995年													
1996年	246	233	248	235	244	276	300	292	279	273	265	240	261
1997年	246	233	248	235	244	276	300	292	279	273	265	240	261
1998年													
1999年													
2000年													
2001年													
2002年													
2003年													
'79-'03(25年間)	244	237	252	242	244	262	282	292	283	273	259	238	259

T.P.(cm)

4-6 潮位図(平均、最高、最低、朔望平均満潮位)

浦島橋観測所



T.P.(cm)

4-7 潮位図 (月別朔望平均満潮位)

浦島橋観測所

