

3.3 試験施工

(1) 施工状況

継目処理による止水工の現地試験施工(その1)の1回目は、平成13年10月27日～11月28日に図3.6に示す位置で実施された。

【止水工断面】

- ① 充填材(ボンドUPシール): 貯留水の侵入を遮断するため、目地にスリットを設けて、ポリウレタン系樹脂を充填する。
- ② 表面被覆材(コニピユア): 紫外線による充填材の劣化を防止するとともに、貯留水の侵入を防ぐために、充填材を被覆するようにポリウレタン系樹脂を施す。

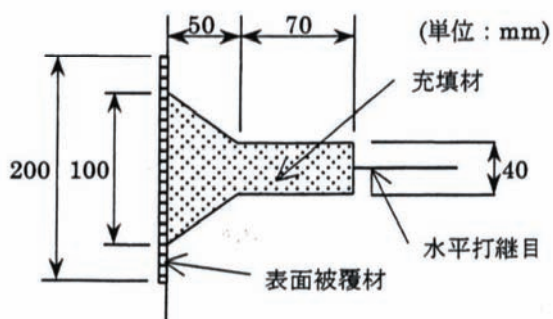


図 3.4 試験施工の止水工断面図

【作業フロー】

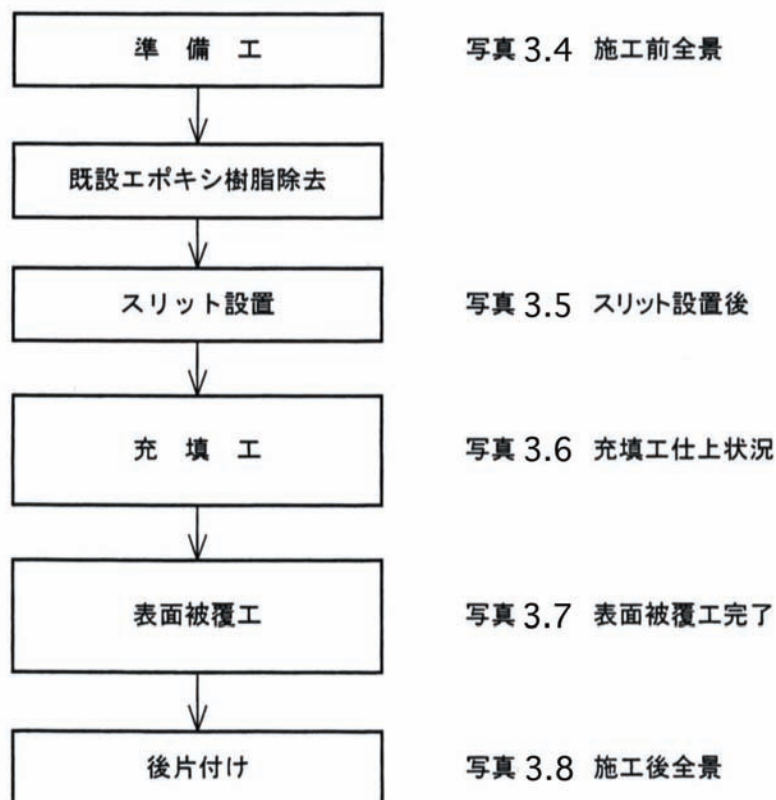


図 3.5 試験施工作業フロー

写真 3.4 施工前全景
(EL.472m 9・10BL)



写真 3.5 スリット設置後
(W=40mm L=120mm)

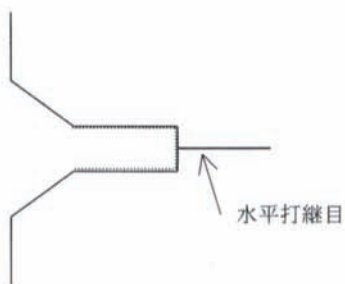


写真 3.6 充填工仕上状況

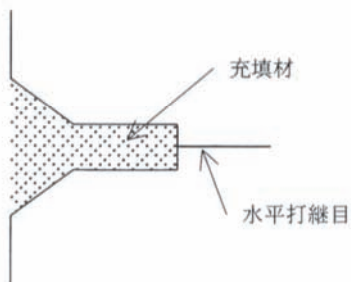


写真 3.7 表面被覆工完了

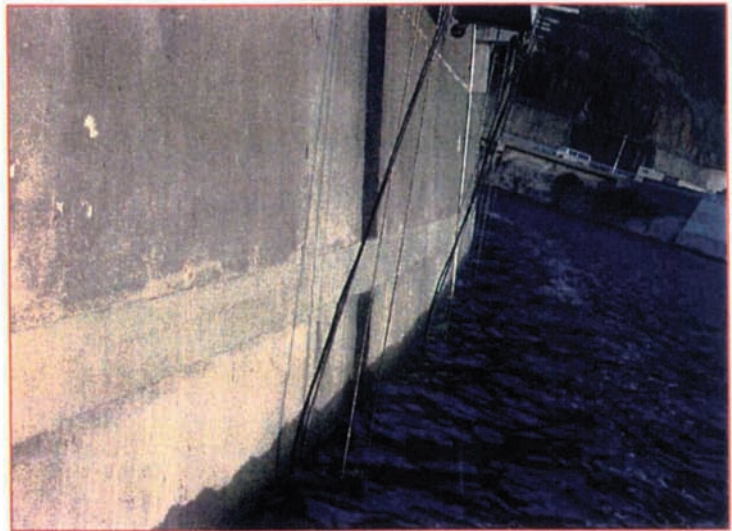
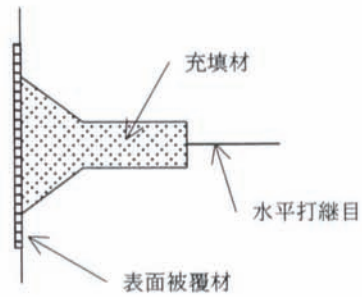


写真 3.8 施工後全景

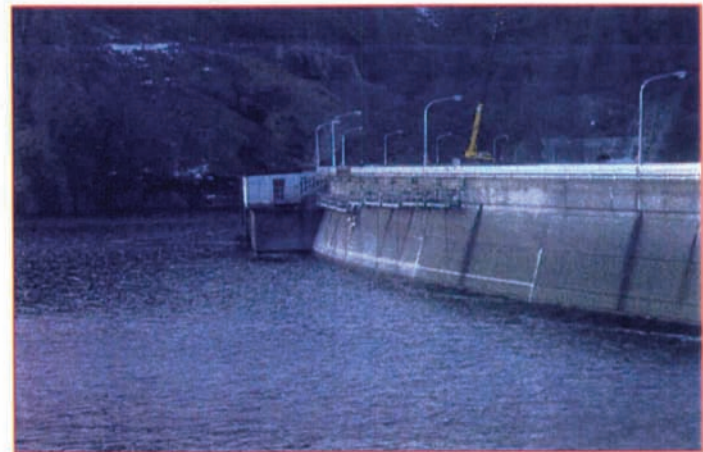
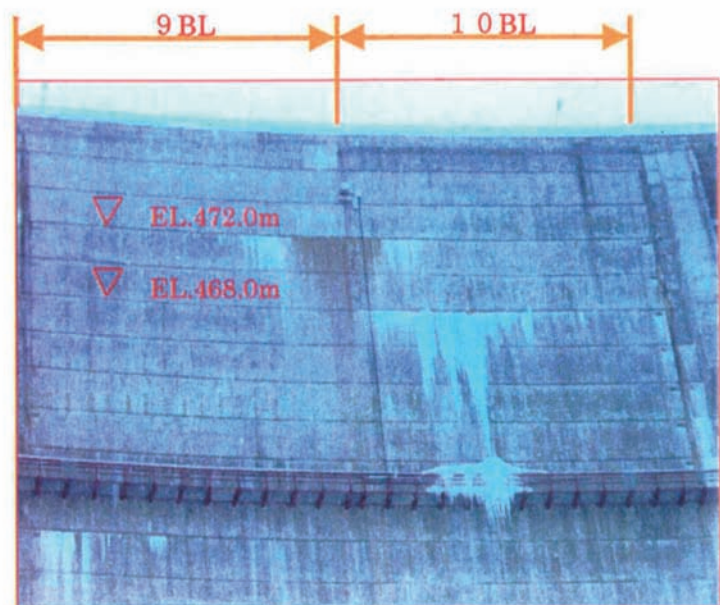


写真 3.9
下流面水塊発生状況

H13年12月撮影
 ・止水対策工施工箇所
 : 9-10BL(EL.472.0m)
 ・今冬期最高上昇水位
 : EL.473.35m(H13.12.11)



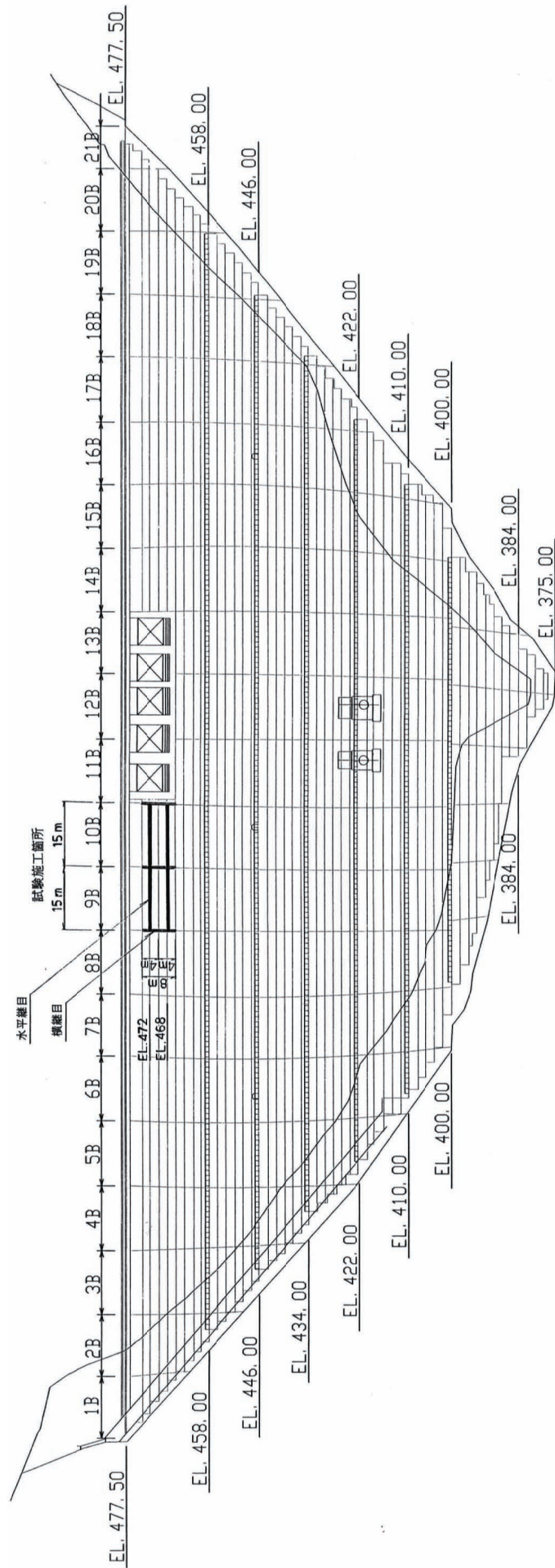


図 3.6 試験施工箇所位置図