

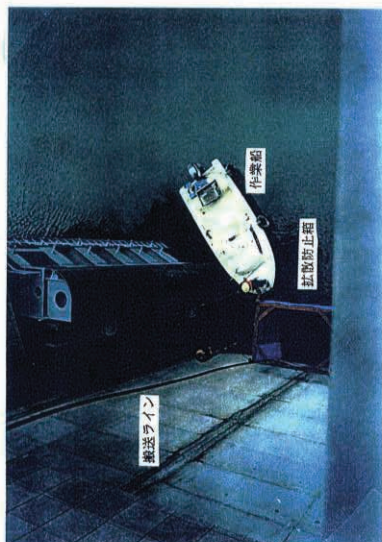


写真 3.4 拡散防止箱 (再湛水時型)

注入設備



拡散防止箱 水中潜行状況



注入ミルク圧送状況



計測状況

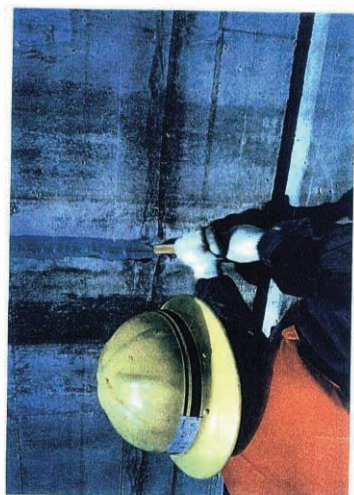


写真 3.5 拡散防止箱施工状況

作業全景



①清掃(ワイヤーブラシ)



②清掃(ケレン)



③乾燥



写真 3.6 樹脂注入(1)

④清掃(エアースプレー)



⑤プライマー塗布



⑥樹脂注入



⑦表面整形



写真 3.7 樹脂注入(2)